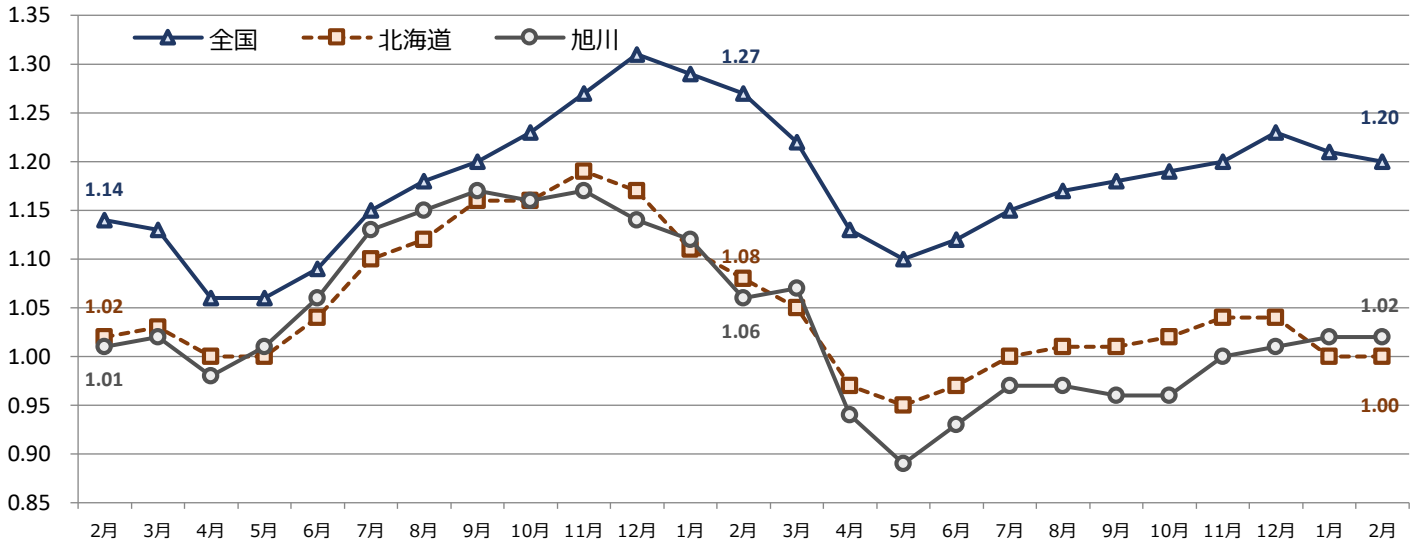


地域雇用失業情勢

旭川公共職業安定所
〒070-0902
旭川市春光町10番地の58
TEL (0166)51-0176



有効求人倍率の推移 (常用原数値)



管内雇用失業情勢

令和6年2月の有効求人倍率は1.02倍。

前月(1.02倍)から増減は無く、前年同月(1.06倍)より0.04倍減少となり、11か月連続で前年同月を下回った。

※前年同月比で、有効求人数は12か月連続で前年同月を下回り、有効求職者数は8か月連続で前年同月を上回った。

管内の新規求職の動向

新規求職申込件数は1,182件(前年同月比1.6%、19件増加)となり、2か月連続で前年同月を上回った。

性別では、男性は1件の減少、女性は20件の増加となり、年齢別では34歳以下の区分を除くすべての区分で増加し、求職理由別では在職者を除くすべての区分で増加した。

管内の新規求人の動向

新規求人数は2,298人(前年同月比▲0.4%、9人減少)となり、13か月連続で前年同月を下回った。

これを産業別で見ると、10人以上増加した主な産業は「宿泊業・飲食サービス業」(90人)、「医療・福祉」(45人)、「公務・その他」(35人)となり、10人以上減少した主な産業は「建設業」(▲92人)、「卸売業・小売業」(▲89人)、「サービス業」(▲22人)となった。

就職の動向

就職件数は255件(前年同月比▲5.2%、14件減少)となった。

性別では、男性は11件の減少、女性は3件の減少となった。年齢別では35～44歳、65歳以上の区分を除くすべての区分で減少した。産業別では、10件以上の増加は無く、10件以上の減少は「サービス業」(13人)、「公務・その他」(14人)となった。

(注)ハローワークインターネットサービスの機能拡充に伴い、令和3年9月以降の数値には、ハローワークに来所せず、オンライン上で求職登録した求職者数や、求職者がハローワークインターネットサービスの求人に直接応募した就職件数等が含まれている。

職業紹介状況（新規学卒者を除きパートタイムを含む常用）

		令和6年2月	令和6年1月	令和5年2月	対前年同月 増減率、差	今年度累計	前年度累計	対前年同期 増減率、差
常 用	1.新規求職申込件数 (件)	1,182	1,128	1,163	1.6%	12,163	12,025	1.1%
	2.月間有効求職者数 (人)	6,080	6,028	6,036	0.7%	*6,380	*6,278	1.6%
	3.新規求人数 (人)	2,298	2,145	2,307	▲0.4%	23,847	26,828	▲11.1%
	4.月間有効求人数 (人)	6,186	6,121	6,426	▲3.7%	*6,182	*6,917	▲10.6%
	5.就職件数 (件)	255	162	269	▲5.2%	2,762	2,750	0.4%
	6.充足数 (件)	235	164	241	▲2.5%	2,693	2,696	▲0.1%
用	新規求人倍率 (3/1)	1.94 倍	1.90 倍	1.98 倍	▲0.04 P	1.96 倍	2.23 倍	▲0.27 P
	有効求人倍率 (4/2)	1.02 倍	1.02 倍	1.06 倍	▲0.04 P	0.97 倍	1.10 倍	▲0.13 P
	就職率 (5/1)	21.6%	14.4%	23.1%	▲1.5 P	22.7%	22.9%	▲0.2 P
	充足率 (6/3)	10.2%	7.6%	10.4%	▲0.2 P	11.3%	10.0%	+1.3 P
パ ー ト タ イ ム を 除 く 常 用	7.新規求職申込件数 (件)	736	724	757	▲2.8%	7,670	7,718	▲0.6%
	8.月間有効求職者数 (人)	3,666	3,592	3,657	0.2%	*3,756	*3,704	1.4%
	9.新規求人数 (人)	1,504	1,559	1,561	▲3.7%	16,600	18,811	▲11.8%
	10.月間有効求人数 (人)	4,352	4,340	4,504	▲3.4%	*4,350	*4,891	▲11.1%
	11.就職件数 (件)	171	111	191	▲10.5%	1,803	1,853	▲2.7%
	12.充足数 (件)	157	109	172	▲8.7%	1,772	1,835	▲3.4%
有効求人倍率 (10/8)		1.19 倍	1.21 倍	1.23 倍	▲0.04 P	1.16 倍	1.32 倍	▲0.16 P
就職率 (11/7)		23.2%	15.3%	25.2%	▲2.0 P	23.5%	24.0%	▲0.5 P
充足率 (12/9)		10.4%	7.0%	11.0%	▲0.6 P	10.7%	9.8%	+0.9 P
う ち 正 社 員	13.新規求人数 (人)	1,229	1,227	1,232	▲0.2%	12,909	14,287	▲9.6%
	14.月間有効求人数 (人)	3,403	3,410	3,581	▲5.0%	*3,377	*3,734	▲9.6%
	15.充足数 (件)	110	89	116	▲5.2%	1,292	1,318	▲2.0%
	有効求人倍率 (14/8)	0.93 倍	0.95 倍	0.98 倍	▲0.05 P	0.90 倍	1.01 倍	▲0.11 P
充足率 (15/13)		9.0%	7.3%	9.4%	▲0.4 P	10.0%	9.2%	+0.8 P
常 用 的 パ ー ト タ イ ム	16.新規求職申込件数 (件)	446	404	406	9.9%	4,493	4,307	4.3%
	17.月間有効求職者数 (人)	2,414	2,436	2,379	1.5%	*2,624	*2,574	2.0%
	18.新規求人数 (人)	794	586	746	6.4%	7,247	8,017	▲9.6%
	19.月間有効求人数 (人)	1,834	1,781	1,922	▲4.6%	*1,832	*2,026	▲9.6%
	20.就職件数 (件)	84	51	78	7.7%	959	897	6.9%
	22.充足数 (件)	78	55	69	13.0%	921	861	7.0%
有効求人倍率 (19/17)		0.76 倍	0.73 倍	0.81 倍	▲0.05 P	0.70 倍	0.79 倍	▲0.09 P
就職率 (20/16)		18.8%	12.6%	19.2%	▲0.4 P	21.3%	20.8%	+0.5 P
充足率 (22/18)		9.8%	9.4%	9.2%	+0.6 P	12.7%	10.7%	+2.0 P

施設別職業紹介状況（新規学卒者を除きパートタイムを含む常用）

		令和6年2月	令和6年1月	令和5年2月	対前年同月 増減率、差	今年度累計	前年度累計	増減比
旭 川	1.新規求職申込件数 (件)	1,097	1,026	1,087	0.9%	11,178	11,048	1.2%
	2.月間有効求職者数 (人)	5,645	5,585	5,631	0.2%	*5,963	*5,837	2.2%
	3.新規求人数 (人)	2,061	1,953	2,011	2.5%	21,634	24,253	▲10.8%
	4.月間有効求人数 (人)	5,606	5,552	5,707	▲1.8%	*5,582	*6,260	▲10.8%
	5.就職件数 (件)	223	140	239	▲6.7%	2,465	2,416	2.0%
	6.充足数 (件)	212	140	219	▲3.2%	2,437	2,404	1.4%
有効求人倍率 (4/2)		0.99 倍	0.99 倍	1.01 倍	▲0.02 P	0.94 倍	1.07 倍	▲0.13 P
富 良 野	1.新規求職申込件数 (件)	85	102	76	11.8%	985	977	0.8%
	2.月間有効求職者数 (人)	435	443	405	7.4%	*417	*441	▲5.3%
	3.新規求人数 (人)	237	192	296	▲19.9%	2,213	2,575	▲14.1%
	4.月間有効求人数 (人)	580	569	719	▲19.3%	*600	*657	▲8.7%
	5.就職件数 (件)	32	22	30	6.7%	297	334	▲11.1%
	6.充足数 (件)	23	24	22	4.5%	256	292	▲12.3%
有効求人倍率 (4/2)		1.33 倍	1.28 倍	1.78 倍	▲0.45 P	1.44 倍	1.49 倍	▲0.05 P

※月間有効求職者数及び月間有効求人数の累計欄は平均値である。

※ハローワークインターネットサービスの機能拡充に伴い、令和3年9月以降の数値には、ハローワークに来所せず、オンライン上で求職登録した求職者数や、求職者がハローワークインターネットサービスの求人に直接応募した就職件数等が含まれている。

年齢別職業紹介状況（新規学卒者を除きパートタイムを含む常用）

		令和6年2月	令和6年1月	令和5年2月	対前年同月 増減率、差	今年度累計	前年度累計	対前年同期 増減率、差
合 計	1.月間有効求人数 (人)	6,186	6,121	6,426	▲3.7%	*6,182	*6,917	▲10.6%
	2.月間有効求職者数 (人)	6,080	6,028	6,036	0.7%	*6,380	*6,278	1.6%
	3.新規求職申込件数 (件)	1,182	1,128	1,163	1.6%	12,163	12,025	1.1%
	4.就職件数 (件)	255	162	269	▲5.2%	2,762	2,750	0.4%
	5.有効求人倍率(1/2)	1.02 倍	1.02 倍	1.06 倍	▲0.04 P	0.97 倍	1.10 倍	▲0.13 P
	6.就職率(4/3)	21.6%	14.4%	23.1%	▲1.5 P	22.7%	22.9%	▲0.2 P
24 歳 以 下	1.月間有効求人数 (人)	1,297	1,291	1,356	▲4.4%	*1,287	*1,445	▲10.9%
	2.月間有効求職者数 (人)	450	446	496	▲9.3%	*486	*523	▲7.0%
	3.新規求職申込件数 (件)	92	79	104	▲11.5%	943	1,033	▲8.7%
	4.就職件数 (件)	18	18	26	▲30.8%	268	299	▲10.4%
	5.有効求人倍率(1/2) (倍)	2.88 倍	2.89 倍	2.73 倍	+0.15 P	2.65 倍	2.76 倍	▲0.11 P
	6.就職率(4/3)	19.6%	22.8%	25.0%	▲5.4 P	28.4%	28.9%	▲0.5 P
25 34 歳	1.月間有効求人数 (人)	1,329	1,322	1,378	▲3.6%	*1,320	*1,474	▲10.4%
	2.月間有効求職者数 (人)	997	989	1,029	▲3.1%	*1,079	*1,092	▲1.2%
	3.新規求職申込件数 (件)	167	164	189	▲11.6%	1,924	2,019	▲4.7%
	4.就職件数 (件)	42	24	51	▲17.6%	461	496	▲7.1%
	5.有効求人倍率(1/2) (倍)	1.33 倍	1.34 倍	1.34 倍	▲0.01 P	1.22 倍	1.35 倍	▲0.13 P
	6.就職率(4/3)	25.1%	14.6%	27.0%	▲1.9 P	24.0%	24.6%	▲0.6 P
35 44 歳	1.月間有効求人数 (人)	1,252	1,239	1,296	▲3.4%	*1,246	*1,386	▲10.1%
	2.月間有効求職者数 (人)	1,060	1,008	1,125	▲5.8%	*1,117	*1,184	▲5.7%
	3.新規求職申込件数 (件)	212	165	202	5.0%	2,011	2,250	▲10.6%
	4.就職件数 (件)	56	28	51	9.8%	541	579	▲6.6%
	5.有効求人倍率(1/2) (倍)	1.18 倍	1.23 倍	1.15 倍	+0.03 P	1.12 倍	1.17 倍	▲0.05 P
	6.就職率(4/3)	26.4%	17.0%	25.2%	+1.2 P	26.9%	25.7%	+1.2 P
45 54 歳	1.月間有効求人数 (人)	1,127	1,117	1,171	▲3.8%	*1,132	*1,268	▲10.7%
	2.月間有効求職者数 (人)	1,390	1,339	1,360	2.2%	*1,409	*1,370	2.9%
	3.新規求職申込件数 (件)	256	240	245	4.5%	2,591	2,493	3.9%
	4.就職件数 (件)	64	41	66	▲3.0%	674	660	2.1%
	5.有効求人倍率(1/2) (倍)	0.81 倍	0.83 倍	0.86 倍	▲0.05 P	0.80 倍	0.93 倍	▲0.13 P
	6.就職率(4/3)	25.0%	17.1%	26.9%	▲1.9 P	26.0%	26.5%	▲0.5 P
55 64 歳	1.月間有効求人数 (人)	934	925	971	▲3.8%	*946	*1,058	▲10.6%
	2.月間有効求職者数 (人)	1,421	1,419	1,284	10.7%	*1,440	*1,366	5.4%
	3.新規求職申込件数 (件)	238	245	222	7.2%	2,465	2,235	10.3%
	4.就職件数 (件)	53	35	55	▲3.6%	575	514	11.9%
	5.有効求人倍率(1/2) (倍)	0.66 倍	0.65 倍	0.76 倍	▲0.10 P	0.66 倍	0.77 倍	▲0.11 P
	6.就職率(4/3)	22.3%	14.3%	24.8%	▲2.5 P	23.3%	23.0%	+0.3 P
65 歳 以 上	1.月間有効求人数 (人)	247	227	254	▲2.8%	*251	*286	▲12.3%
	2.月間有効求職者数 (人)	762	827	742	2.7%	*849	*742	14.4%
	3.新規求職申込件数 (件)	217	235	201	8.0%	2,229	1,995	11.7%
	4.就職件数 (件)	22	16	20	10.0%	243	202	20.3%
	5.有効求人倍率(1/2) (倍)	0.32 倍	0.27 倍	0.34 倍	▲0.02 P	0.30 倍	0.39 倍	▲0.09 P
	6.就職率(4/3)	10.1%	6.8%	10.0%	+0.1 P	10.9%	10.1%	+0.8 P

※月間有効求人数及び月間有効求職者数の累計欄は平均値である。

※ハローワークインターネットサービスの機能拡充に伴い、令和3年9月以降の数値には、ハローワークに来所せず、オンライン上で求職登録した求職者数や、求職者がハローワークインターネットサービスの求人に直接応募した就職件数等が含まれている。

新規求職者の状況（新規学卒者を除きパートタイムを含む常用）

		令和6年2月	令和6年1月	令和5年2月	対前年同月 増減率	今年度累計	前年度累計	対前年同期 増減率	
全数	合計	1,182	1,128	1,163	1.6%	12,163	12,025	1.1%	
	性別	男性	480	529	481	▲0.2%	5,261	5,204	1.1%
		女性	702	598	682	2.9%	6,896	6,816	1.2%
	雇用保険受給者		298	337	290	2.8%	3,835	3,701	3.6%
	年齢別	34歳以下	259	243	293	▲11.6%	2,867	3,052	▲6.1%
		35～44歳	212	165	202	5.0%	2,011	2,250	▲10.6%
		45～54歳	256	240	245	4.5%	2,591	2,493	3.9%
		55～64歳	238	245	222	7.2%	2,465	2,235	10.3%
		65歳以上	217	235	201	8.0%	2,229	1,995	11.7%
	離職理由別	在職者	395	290	412	▲4.1%	2,958	2,999	▲1.4%
離職者		693	759	666	4.1%	8,285	8,125	2.0%	
うち事業主都合		177	192	168	5.4%	2,080	1,855	12.1%	
無業者		94	79	85	10.6%	920	901	2.1%	
常用的フルタイム	合計	736	724	757	▲2.8%	7,670	7,718	▲0.6%	
	性別	男性	372	400	368	1.1%	4,049	4,076	▲0.7%
		女性	364	323	389	▲6.4%	3,615	3,637	▲0.6%
	雇用保険受給者		202	214	202	0.0%	2,549	2,497	2.1%
	年齢別	34歳以下	209	191	232	▲9.9%	2,277	2,428	▲6.2%
		35～44歳	140	113	140	0.0%	1,369	1,522	▲10.1%
		45～54歳	171	168	169	1.2%	1,792	1,741	2.9%
		55～64歳	148	162	148	0.0%	1,537	1,387	10.8%
		65歳以上	68	90	68	0.0%	695	640	8.6%
	離職理由別	在職者	279	241	301	▲7.3%	2,322	2,375	▲2.2%
離職者		414	449	423	▲2.1%	4,966	4,968	0.0%	
うち事業主都合		117	120	111	5.4%	1,282	1,149	11.6%	
無業者		43	34	33	30.3%	382	375	1.9%	
常用的パートタイム	合計	446	404	406	9.9%	4,493	4,307	4.3%	
	性別	男性	108	129	113	▲4.4%	1,212	1,128	7.4%
		女性	338	275	293	15.4%	3,281	3,179	3.2%
	雇用保険受給者		96	123	88	9.1%	1,286	1,204	6.8%
	年齢別	34歳以下	50	52	61	▲18.0%	590	624	▲5.4%
		35～44歳	72	52	62	16.1%	642	728	▲11.8%
		45～54歳	85	72	76	11.8%	799	752	6.3%
		55～64歳	90	83	74	21.6%	928	848	9.4%
		65歳以上	149	145	133	12.0%	1,534	1,355	13.2%
	離職理由別	在職者	116	49	111	4.5%	636	624	1.9%
離職者		279	310	243	14.8%	3,319	3,157	5.1%	
うち事業主都合		60	72	57	5.3%	798	706	13.0%	
無業者		51	45	52	▲1.9%	538	526	2.3%	

※平成16年11月から求職申込書における「性別」欄の記載が任意となったことに伴い、男女別の合計は全体の値と必ずしも一致しない。

※新規求職申込件数について、理由不明のものが存在するため、内訳と必ずしも一致しない。

※無業者には、家事・育児従業者、離職後1年を超える者を含む。

※雇用保険受給者は一般受給者であり、高齢者及び季節を含まない。

※ハローワークインターネットサービスの機能拡充に伴い、令和3年9月以降の数値には、ハローワークに来所せず、オンライン上で求職登録した求職者数が含まれている。

新規求人の状況 (パートタイムを含む常用)

	令和6年2月	令和6年1月	令和5年2月	対前年同月増減率	今年度累計	前年度累計	対前年同期増減率	
合計	2,298	2,145	2,307	▲0.4%	23,847	26,828	▲11.1%	
フルタイム	1,504	1,559	1,561	▲3.7%	16,600	18,811	▲11.8%	
うち正社員求人	1,229	1,227	1,232	▲0.2%	12,909	14,287	▲9.6%	
占める割合	81.7%	78.7%	78.9%	+2.8 P	77.8%	76.0%	+1.8 P	
パートタイム	794	586	746	6.4%	7,247	8,017	▲9.6%	
占める割合	34.6%	27.3%	32.3%	+2.3 P	30.4%	29.9%	+0.5 P	
産業別	A, B 農, 林, 漁業	31	32	42	▲26.2%	282	311	▲9.3%
	C 鉱業, 採石業, 砂利採取業	0	3	4	-	10	19	▲47.4%
	D 建設業	276	251	368	▲25.0%	2,871	3,612	▲20.5%
	E 製造業	168	171	144	16.7%	2,016	2,213	▲8.9%
	09食料品製造業	65	45	46	41.3%	901	970	▲7.1%
	11繊維工業	3	25	2	50.0%	101	115	▲12.2%
	12木材・木製品製造業 (家具を除く)	23	10	15	53.3%	148	150	▲1.3%
	13家具・装備品製造業	17	13	7	142.9%	175	176	▲0.6%
	15印刷・同関連業	4	4	2	100.0%	42	47	▲10.6%
	24金属製品製造業	9	27	10	▲10.0%	157	271	▲42.1%
	26生産用機械器具製造業	13	0	9	44.4%	65	53	22.6%
	F 電気・ガス・熱供給・水道業	1	2	0	-	55	39	41.0%
	G 情報通信業	4	5	4	0.0%	56	102	▲45.1%
	H 運輸業, 郵便業	97	80	76	27.6%	1,111	1,287	▲13.7%
	43道路旅客運送業	57	36	30	90.0%	496	486	2.1%
	44道路貨物運送業	37	35	38	▲2.6%	566	751	▲24.6%
	I 卸売業, 小売業	295	254	384	▲23.2%	2,824	3,423	▲17.5%
	50~55卸売業	80	77	116	▲31.0%	778	848	▲8.3%
	56~61小売業	215	177	268	▲19.8%	2,046	2,575	▲20.5%
	J 金融業, 保険業	35	18	36	▲2.8%	436	683	▲36.2%
	K 不動産業, 物品賃貸業	19	31	24	▲20.8%	294	287	2.4%
	L 学術研究, 専門・技術サービス業	46	21	42	9.5%	443	497	▲10.9%
	M 宿泊業, 飲食サービス業	200	184	110	81.8%	1,705	1,651	3.3%
	75宿泊業	73	142	77	▲5.2%	1,006	911	10.4%
	76飲食店	126	33	17	641.2%	661	654	1.1%
	N 生活関連サービス業, 娯楽業	22	86	40	▲45.0%	412	612	▲32.7%
	O 教育, 学習支援業	37	15	24	54.2%	292	314	▲7.0%
P 医療, 福祉	650	770	605	7.4%	7,752	8,219	▲5.7%	
83医療業	226	280	249	▲9.2%	2,761	2,844	▲2.9%	
85社会保険・社会福祉・介護事業	419	486	351	19.4%	4,971	5,355	▲7.2%	
Q 複合サービス事業	9	3	9	0.0%	91	153	▲40.5%	
R サービス業 (他に分類されないもの)	216	184	238	▲9.2%	2,583	2,719	▲5.0%	
S, T 公務・その他	192	35	157	22.3%	614	687	▲10.6%	
職業別	A 管理的職業従事者	3	12	1	200.0%	48	37	29.7%
	B 専門的・技術的職業従事者	498	480	453	9.9%	4,898	5,338	▲8.2%
	C 事務従事者	292	204	287	1.7%	2,444	2,758	▲11.4%
	D 販売従事者	177	162	232	▲23.7%	1,937	2,396	▲19.2%
	E サービス職業従事者	638	632	533	19.7%	7,016	7,615	▲7.9%
	F 保安職業従事者	37	16	51	▲27.5%	500	472	5.9%
	G 農林漁業従事者	46	34	48	▲4.2%	295	331	▲10.9%
	H 生産工程従事者	171	179	182	▲6.0%	1,878	2,194	▲14.4%
	I 輸送・機械運転従事者	142	93	139	2.2%	1,366	1,559	▲12.4%
	J 建設・採掘従事者	151	147	182	▲17.0%	1,553	1,937	▲19.8%
	K 運搬・清掃・包装等従事者	143	186	199	▲28.1%	1,912	2,191	▲12.7%
規模別	29人以下	1,457	1,309	1,516	▲3.9%	14,952	17,513	▲14.6%
	30~99人	592	489	503	17.7%	5,948	6,444	▲7.7%
	100~299人	173	225	195	▲11.3%	1,927	1,883	2.3%
	300~499人	38	58	43	▲11.6%	509	449	13.4%
	500~999人	29	57	44	▲34.1%	370	376	▲1.6%
	1000人以上	9	7	6	50.0%	141	163	▲13.5%

平成21年12月改定の「日本標準職業分類」に基づく区分

就職・充足の状況 (パートタイムを含む常用)

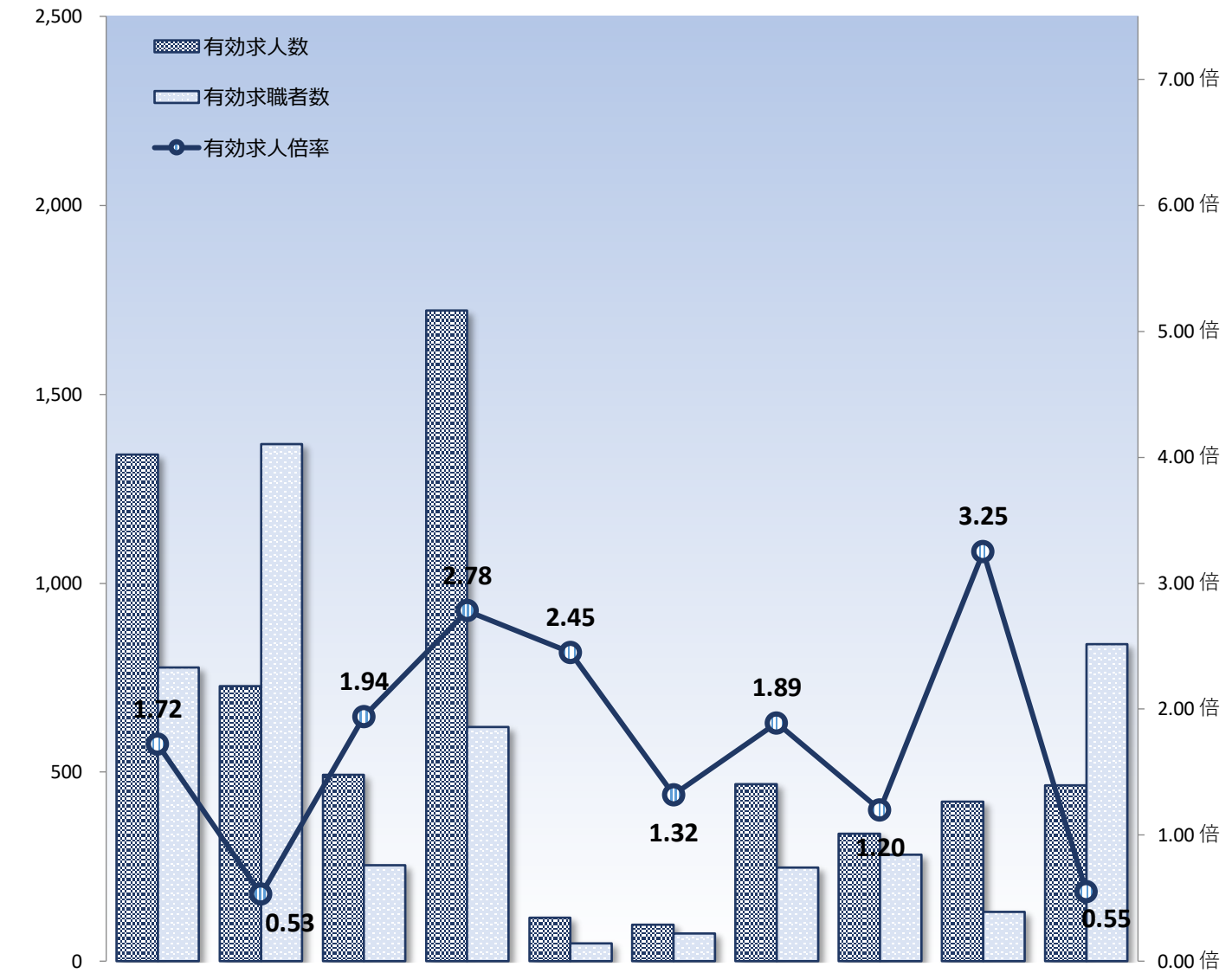
		令和6年2月	令和6年1月	令和5年2月	対前年同月増減率	今年度累計	前年度累計	対前年同期増減率
【就職件数】								
合計		255	162	269	▲5.2%	2,762	2,750	0.4%
業種別	フルタイム	171	111	191	▲10.5%	1,803	1,853	▲2.7%
	正社員	117	88	130	▲10.0%	1,309	1,326	▲1.3%
	パートタイム	84	51	78	7.7%	959	897	6.9%
	雇用保険受給者	85	49	90	▲5.6%	965	945	2.1%
	男性	106	75	117	▲9.4%	1,220	1,173	4.0%
	女性	149	86	152	▲2.0%	1,541	1,577	▲2.3%
年齢別	35歳未満	60	42	77	▲22.1%	729	795	▲8.3%
	35～44歳	56	28	51	9.8%	541	579	▲6.6%
	45～54歳	64	41	66	▲3.0%	674	660	2.1%
	55～64歳	53	35	55	▲3.6%	575	514	11.9%
	65歳以上	22	16	20	10.0%	243	202	20.3%
産業別	A,B 農, 林, 漁業	6	0	4	50.0%	35	39	▲10.3%
	C 鉱業, 採石業, 砂利採取業	0	0	0	-	2	3	▲33.3%
	D 建設業	9	15	11	▲18.2%	160	188	▲14.9%
	E 製造業	21	13	17	23.5%	230	230	0.0%
	F 電気・ガス・熱供給・水道業	1	0	0	-	5	2	150.0%
	G 情報通信業	2	0	1	100.0%	11	19	▲42.1%
	H 運輸業, 郵便業	13	9	8	62.5%	133	112	18.8%
	I 卸売業, 小売業	36	22	30	20.0%	340	341	▲0.3%
	J 金融業, 保険業	3	0	2	50.0%	23	22	4.5%
	K 不動産業, 物品賃貸業	8	8	6	33.3%	49	36	36.1%
	L 学術研究, 専門・技術サービス業	6	2	5	20.0%	78	68	14.7%
	M 宿泊業, 飲食サービス業	9	8	11	▲18.2%	136	152	▲10.5%
	N 生活関連サービス業, 娯楽業	3	0	5	▲40.0%	47	58	▲19.0%
	O 教育, 学習支援業	3	2	9	▲66.7%	69	60	15.0%
	P 医療, 福祉	84	57	83	1.2%	932	899	3.7%
	Q 複合サービス事業	2	1	1	100.0%	29	29	0.0%
	R サービス業 (他に分類されないもの)	21	23	34	▲38.2%	272	273	▲0.4%
S,T 公務・その他	28	2	42	▲33.3%	211	219	▲3.7%	
職業別	A 管理的職業従事者	1	0	0	-	5	1	400.0%
	B 専門的・技術的職業従事者	52	33	51	2.0%	552	533	3.6%
	C 事務従事者	60	24	82	▲26.8%	610	655	▲6.9%
	D 販売従事者	13	12	18	▲27.8%	134	163	▲17.8%
	E サービス職業従事者	44	40	42	4.8%	543	562	▲3.4%
	F 保安職業従事者	5	4	3	66.7%	56	46	21.7%
	G 農林漁業従事者	6	0	4	50.0%	44	50	▲12.0%
	H 生産工程従事者	19	14	16	18.8%	218	191	14.1%
	I 輸送・機械運転従事者	17	15	13	30.8%	182	172	5.8%
	J 建設・採掘従事者	5	6	4	25.0%	58	64	▲9.4%
	K 運搬・清掃・包装等従事者	33	14	36	▲8.3%	360	313	15.0%
【充足数】								
合計		235	164	241	▲2.5%	2,693	2,696	▲0.1%
業種別	フルタイム	157	109	172	▲8.7%	1,772	1,835	▲3.4%
	正社員	110	89	116	▲5.2%	1,292	1,328	▲2.7%
	パートタイム	78	55	69	13.0%	921	861	7.0%
主な産業別	D 建設業	6	16	8	▲25.0%	161	178	▲9.6%
	E 製造業	21	14	17	23.5%	239	245	▲2.4%
	H 運輸業, 郵便業	14	6	7	100.0%	119	104	14.4%
	I 卸売業, 小売業	28	18	19	47.4%	325	334	▲2.7%
	L 学術研究, 専門・技術サービス業	2	4	5	▲60.0%	69	66	4.5%
	M 宿泊業, 飲食サービス業	13	8	9	44.4%	111	124	▲10.5%
	P 医療, 福祉	80	59	83	▲3.6%	922	893	3.2%
	R サービス業 (他に分類されないもの)	20	27	31	▲35.5%	294	294	0.0%
	S,T 公務・その他	26	2	40	▲35.0%	211	224	▲5.8%
その他の産業計	25	10	22	13.6%	242	234	3.4%	

※ハローワークインターネットサービスの機能拡充に伴い、令和3年9月以降の数値には、求職者がハローワークインターネットサービスの求人へ直接応募した就職件数等が含まれている。平成21年12月改定の「日本標準職業分類」に基づく区分

職業別求人・求職状況（バランスシート）

有効求人数
有効求職者数

有効求人倍率



	専門技術	事務	販売	サービス	保安	農林漁業	生産工程	輸送運転	建設採掘	運搬清掃	合計
有効求人数	1,340	727	493	1,722	115	96	469	337	422	465	6,186
有効求職者数	777	1,368	254	620	47	73	248	282	130	838	6,080
有効求人倍率	1.72倍	0.53倍	1.94倍	2.78倍	2.45倍	1.32倍	1.89倍	1.20倍	3.25倍	0.55倍	1.02倍

※1.新規学校卒業者を除きパートタイムを含む常用雇用状況を表示

※2.専門技術には管理的職業を含む

※3.令和2年1月から求職者の希望職種に「検討中」を選択できるようになったことに伴い、職種別の合計は全体の値と一致しない。

※4.ハローワークインターネットサービスの機能拡充に伴い、令和3年9月以降の数値には、ハローワークに来所せず、オンライン上で求職登録した求職者数が含まれている。平成21年12月改定の「日本標準職業分類」に基づく区分。

■新規求人及び新規求職受理時における職種別平均賃金

(令和6年2月)

単位：円

	専門技術	事務	販売	サービス	保安	農林漁業	生産工程	輸送運転	建設採掘	運搬清掃	職業計
新規求人賃金 (フルタイム)	199,738	176,995	194,103	189,658	187,579	188,231	186,001	183,644	194,281	182,336	190,094
新規求職希望賃金 (フルタイム)	216,796	176,477	202,105	199,545	171,111	173,333	211,500	208,929	225,500	184,902	197,847
新規求人賃金 (パートタイム)	1,360	1,037	988	1,035	1,150	1,138	998	1,011	960	1,025	1,100
新規求職希望賃金 (パートタイム)	1,124	986	976	1,004	988	966	1,042	1,171	1,000	979	1,012

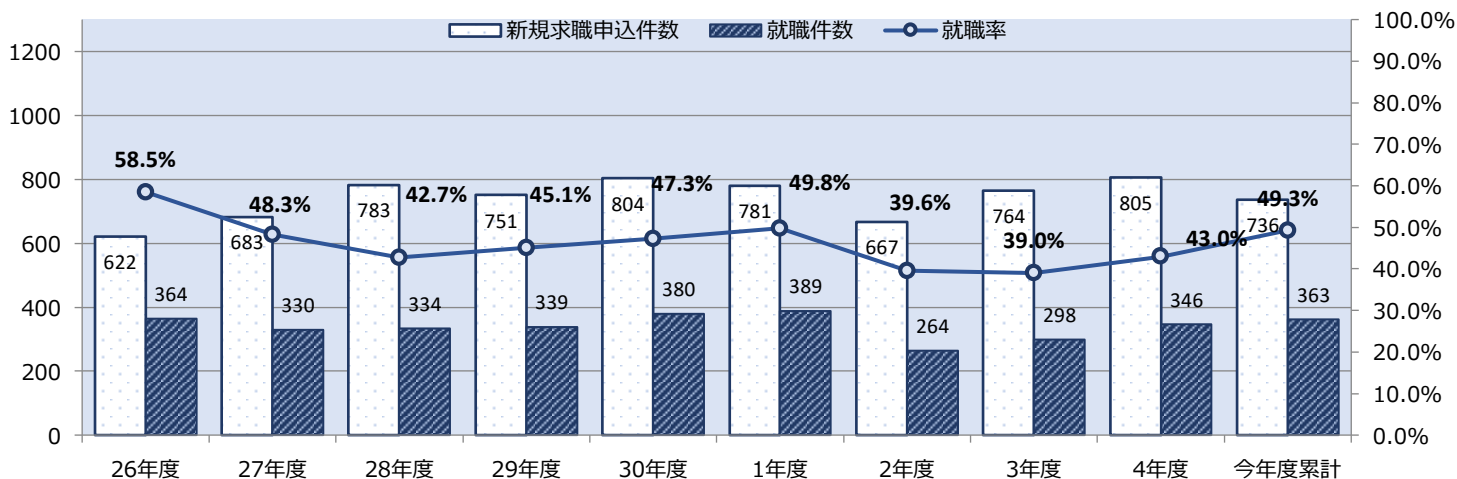
※1.新規学校卒業者を除く常用雇用状況を表示。

※2.新規求人賃金は当該月に旭川のハローワークに申し込まれた新規求人の下限賃金の平均額を表示。

※3.新規求職希望賃金は当該月に旭川のハローワークに申し込まれた新規求職の希望賃金の平均額を表示。

ハローワーク旭川における障害者の職業紹介状況

		令和6年2月	令和6年1月	令和5年2月	対前年同月 増減率、差	今年度累計	前年度累計	対前年同期 増減率、差
合 計	新規求職申込件数 (件)	64	61	66	▲3.0%	736	711	3.5%
	紹介件数 (件)	100	92	84	19.0%	909	828	9.8%
	就職件数 (件)	23	20	22	4.5%	363	312	16.3%
	期末有効求職者数 (人)	1,841	1,821	1,805	2.0%	*****	*****	*****
	就職率 (就職件数/新規求職申込件数)	35.9%	32.8%	33.3%	+2.6 P	49.3%	43.9%	+5.4 P
身 体 障 害 者	新規求職申込件数 (件)	19	19	12	58.3%	202	189	6.9%
	紹介件数 (件)	26	20	13	100.0%	197	184	7.1%
	就職件数 (件)	7	3	2	250.0%	79	64	23.4%
	期末有効求職者数 (人)	514	510	544	▲5.5%	*****	*****	*****
	就職率 (就職件数/新規求職申込件数)	36.8%	15.8%	16.7%	+20.1 P	39.1%	33.9%	+5.2 P
知 的 障 害 者	新規求職申込件数 (件)	8	9	24	▲66.7%	155	153	1.3%
	紹介件数 (件)	17	12	15	13.3%	178	141	26.2%
	就職件数 (件)	5	4	2	150.0%	112	72	55.6%
	期末有効求職者数 (人)	336	337	317	6.0%	*****	*****	*****
	就職率 (就職件数/新規求職申込件数)	62.5%	44.4%	8.3%	+54.2 P	72.3%	47.1%	+25.2 P
精 神 障 害 者	新規求職申込件数 (件)	29	29	27	7.4%	319	327	▲2.4%
	紹介件数 (件)	49	55	50	▲2.0%	454	450	0.9%
	就職件数 (件)	11	12	17	▲35.3%	149	156	▲4.5%
	期末有効求職者数 (人)	882	869	842	4.8%	*****	*****	*****
	就職率 (就職件数/新規求職申込件数)	37.9%	41.4%	63.0%	▲25.1 P	46.7%	47.7%	▲1.0 P



■産業別・職業別就職状況 (当月までの累計)

		今年度	前年度	対前年同期増減率			今年度
主 要 産 業 別	建設業	15	17	▲11.8%	職 業 別	管理的職業従事者	0
	製造業	28	29	▲3.4%		専門的・技術的職業従事者	36
	情報通信業	3	3	0.0%		事務従事者	72
	運輸業, 郵便業	17	12	41.7%		販売従事者	17
	卸売業, 小売業	48	37	29.7%		サービス職業従事者	77
	金融業, 保険業	8	1	700.0%		保安職業従事者	7
	宿泊業, 飲食サービス業	18	27	▲33.3%		農林漁業従事者	2
	生活関連サービス業, 娯楽業	11	6	83.3%		生産工程従事者	37
	教育, 学習支援業	3	2	50.0%		輸送・機械運転従事者	12
	医療、福祉	132	114	15.8%		建設・採掘従事者	8
	サービス業	36	19	89.5%		運搬・清掃・包装等従事者	95
	その他	44	45	▲2.2%		分類不能の職業	0

平成21年12月改定の「日本標準職業分類」に基づく区分

令和5年4月より厚生労働省職業分類改定に伴い、職業安定業務統計について変更しました。職業別就職者数の前年度数値の正確な値の把握が困難となった為、前年度、対前年同期増減率については省略させていただきます。

新規高等学校卒業者のハローワーク求人に係る求人・求職・内定状況

(各年2月末現在)

	令和6年3月卒		令和5年3月卒		令和4年3月卒		令和3年3月卒		令和2年3月卒		
		前年比		前年比		前年比		前年比		前年比	
卒業予定者数 (人)	3,132	▲6.2%	3,340	▲4.6%	3,500	3.6%	3,378	▲5.5%	3,575	2.4%	
求職者数 (人)	482	▲17.5%	584	▲3.6%	606	3.8%	584	▲21.3%	742	6.9%	
管内受理事業所数 (人)	1,351	▲5.1%	1,424	4.8%	1,359	4.3%	1,303	▲18.1%	1,590	13.4%	
管内求人倍率	2.80倍	+0.36P	2.44倍	+0.20P	2.24倍	+0.01P	2.23倍	+0.09P	2.14倍	+0.12P	
就職内定者数 (人)	480	▲14.3%	560	▲3.6%	581	1.2%	574	▲20.9%	726	5.1%	
就職内定者数	管内	337	▲22.7%	436	▲0.5%	438	5.8%	414	▲21.6%	528	9.5%
	管内	87	6.1%	82	▲16.3%	98	▲10.9%	110	▲11.3%	124	▲3.9%
	管内	56	33.3%	42	▲6.7%	45	▲10.0%	50	▲32.4%	74	▲7.5%
就職内定率	99.6%	+3.7P	95.9%	±0.0P	95.9%	▲2.4P	98.3%	+0.5P	97.8%	▲1.8P	
未内定者数 (人)	2	▲91.7%	24	▲4.0%	25	150.0%	10	▲37.5%	16	433.3%	
未内定者数	管内	2	▲91.3%	23	▲4.2%	24	140.0%	10	▲33.3%	15	400.0%
	管内	0	-	1	-	0	-	0	-	0	-
	管内	0	-	0	-	1	-	0	-	1	-

- (注) 1. 求職者とは、学校又はハローワークの紹介を希望する者のみの数であり、就職内定者数とは学校又はハローワークの紹介によって内定した者のみの数である。
 2. 就職内定者数の「就労地」は就職内定者が就労予定の地域別に管内・道内・道外へ分かれる。
 3. 未内定者数の「希望地」は未内定者が希望する就労地域別に管内・道内・道外へ分かれる。
 4. 卒業予定者数は各卒業年前年の5月15日現在。
 5. 令和3年3月卒の選考・採用開始日は令和2年10月16日。

(各年2月末現在)

	管内求人受理事業所状況			就職内定者状況			
	令和6年3月卒	令和5年3月卒	前年比	令和6年3月卒	令和5年3月卒	前年比	
求人申込事業所 (所)	449	483	▲7.0%				
求人申込件数 (件)	731	743	▲1.6%				
求人数/就職内定者数 合計 (人)	1,351	1,424	▲5.1%	480	560	▲14.3%	
産業別	農林漁業	23	24	▲4.2%	3	3	0.0%
	建設業	363	362	0.3%	83	95	▲12.6%
	製造業	216	202	6.9%	100	105	▲4.8%
	電気・ガス・熱供給・水道業	14	12	16.7%	12	10	20.0%
	情報通信業	8	8	0.0%	4	7	▲42.9%
	運輸業、郵便業	36	44	▲18.2%	18	23	▲21.7%
	卸売業、小売業	260	277	▲6.1%	84	109	▲22.9%
	金融業、保険業	22	26	▲15.4%	17	29	▲41.4%
	不動産業、物品賃貸業	25	21	19.0%	14	16	▲12.5%
	学術研究、専門・技術サービス業	34	27	25.9%	14	12	16.7%
	宿泊業、飲食サービス業	77	77	0.0%	29	26	11.5%
	生活関連サービス業、娯楽業	25	34	▲26.5%	5	17	▲70.6%
	教育、学習支援業	2	2	0.0%	3	0	-
	医療、福祉	145	202	▲28.2%	23	37	▲37.8%
	複合サービス事業	27	30	▲10.0%	36	27	33.3%
	サービス業 (他に分類されないもの)	74	76	▲2.6%	34	42	▲19.0%
	その他	0	0	-	1	2	▲50.0%
職種別	専門・技術・管理	244	220	10.9%	85	91	▲6.6%
	事務	128	146	▲12.3%	90	101	▲10.9%
	販売	180	201	▲10.4%	60	82	▲26.8%
	サービス	246	304	▲19.1%	60	83	▲27.7%
	生産工程	296	268	10.4%	103	112	▲8.0%
	建設・採掘・運搬等	208	221	▲5.9%	73	78	▲6.4%
	上記以外の職業	49	64	▲23.4%	9	13	▲30.8%
事業規模別	29人以下	657	646	1.7%	95	136	▲30.1%
	30～99人	459	507	▲9.5%	129	183	▲29.5%
	100～299人	157	176	▲10.8%	77	108	▲28.7%
	300～499人	52	64	▲18.8%	36	49	▲26.5%
	500～999人	11	14	▲21.4%	35	25	40.0%
1000人以上	15	17	▲11.8%	108	59	83.1%	

(注) 就職内定者数とは学校又はハローワークの紹介によって内定した者のみの数である。

(参考) 令和6年3月新規高等学校卒業者に係る求人申込開始及び選考開始・採用内定開始期日

求人申込の受理開始 令和5年6月1日 選考開始・採用内定開始 令和5年9月16日

雇用保険関係主要指標

	令和6年2月	令和6年1月	令和5年2月	対前年同月増減率	今年度累計	前年度累計	対前年同期増減率
【適用関係】							
新規適用事業所数 (所)	14	15	10	40.0%	230	245	▲6.1%
廃止事業所数 (所)	16	16	12	33.3%	287	301	▲4.7%
月末適用事業所数 (所)	7,996	7,997	8,029	▲0.4%	*****	*****	*****
農林漁業	362	361	355	2.0%	*****	*****	*****
鉱業、採石業、砂利採取業	13	13	13	0.0%	*****	*****	*****
建設業	1,763	1,768	1,784	▲1.2%	*****	*****	*****
製造業	606	606	607	▲0.2%	*****	*****	*****
電気・ガス・熱供給・水道業	4	4	4	0.0%	*****	*****	*****
情報通信業	53	53	51	3.9%	*****	*****	*****
運輸業、郵便業	244	244	252	▲3.2%	*****	*****	*****
卸売業、小売業	1,239	1,239	1,252	▲1.0%	*****	*****	*****
金融業、保険業	69	69	68	1.5%	*****	*****	*****
不動産業、物品賃貸業	194	195	192	1.0%	*****	*****	*****
学術研究、専門・技術サービス業	358	357	363	▲1.4%	*****	*****	*****
宿泊業、飲食サービス業	599	596	593	1.0%	*****	*****	*****
生活関連サービス業、娯楽業	310	310	311	▲0.3%	*****	*****	*****
教育、学習支援業	122	122	123	▲0.8%	*****	*****	*****
医療、福祉	1,213	1,212	1,197	1.3%	*****	*****	*****
複合サービス事業	158	159	160	▲1.3%	*****	*****	*****
サービス業	644	644	658	▲2.1%	*****	*****	*****
公務、分類不能の産業	45	45	46	▲2.2%	*****	*****	*****
月末被保険者数 (人)	104,730	105,146	106,000	▲1.2%	*****	*****	*****
一般被保険者	92,399	92,646	93,765	▲1.5%	*****	*****	*****
高年齢被保険者	11,163	11,083	10,828	3.1%	*****	*****	*****
短期雇用特例被保険者	1,168	1,417	1,407	▲17.0%	*****	*****	*****
資格取得者数 (人)	1,002	1,223	1,061	▲5.6%	21,032	21,596	▲2.6%
一般被保険者	926	1,112	973	▲4.8%	15,779	16,015	▲1.5%
高年齢被保険者	66	92	86	▲23.3%	1,415	1,434	▲1.3%
短期雇用特例被保険者	10	19	2	400.0%	3,838	4,147	▲7.5%
資格喪失者数 (人)	1,427	1,865	1,461	▲2.3%	21,214	21,328	▲0.5%
一般被保険者	1,028	1,285	1,042	▲1.3%	15,493	15,673	▲1.1%
高年齢被保険者	152	225	164	▲7.3%	2,647	2,538	4.3%
短期雇用特例被保険者	247	355	255	▲3.1%	3,074	3,117	▲1.4%
一般被保険者のうち事業主都合	60	85	57	5.3%	986	751	31.3%

【給付関係】

一般	受給資格決定件数 (件)	357	398	354	0.8%	4,576	4,455	2.7%	
	初回受給者数 (人)	343	296	323	6.2%	4,034	3,934	2.5%	
	うち特定受給資格者 (人)	65	38	67	▲3.0%	673	638	5.5%	
	受給者実人員 (基本手当基本分) (人)	1,428	1,474	1,424	0.3%	17,770	17,363	2.3%	
	一般求職者給付支給総額 (千円)	179,223	208,588	167,634	6.9%	2,261,415	2,234,574	1.2%	
	うち基本手当基本分 (千円)	163,476	191,742	153,374	6.6%	2,098,877	2,000,020	4.9%	
高年齢	受給資格決定件数 (人)	121	159	118	2.5%	1,601	1,407	13.8%	
	受給者数 (人)	145	148	125	16.0%	1,587	1,391	14.1%	
	支給金額 (千円)	30,843	31,608	26,131	18.0%	342,003	291,278	17.4%	
短期特例	受給資格決定件数 (人)	235	512	240	▲2.1%	2,463	2,524	▲2.4%	
	受給者数 (人)	355	835	366	▲3.0%	2,795	2,805	▲0.4%	
	支給金額 (千円)	76,963	182,423	78,954	▲2.5%	593,134	586,252	1.2%	
就職促進給付等	支給金額計 (千円)	37,235	35,948	39,050	▲4.6%	521,092	460,620	13.1%	
	再就職手当	支給人員 (人)	80	68	86	▲7.0%	1,127	1,033	9.1%
		支給金額 (千円)	30,219	29,279	33,643	▲10.2%	459,274	403,874	13.7%
	就業促進定着手当	支給人員 (人)	25	29	27	▲7.4%	257	264	▲2.7%
支給金額 (千円)		5,026	5,382	4,201	19.6%	44,695	44,147	1.2%	

※支給金額には追加給付分を含む