

# 業務概要

## 令和6年2月

### 目次

1	労働市場動向	p - 1
2	一般職業紹介状況	p - 2
3	産業別・企業規模別新規求人状況	p - 3
4	新規求人数の正社員割合	p - 4
5	職業別、求人・求職状況（パートを含む常用）	p - 4
6	新規求職者の状況（常用）	p - 5
7	新規学校卒業者の職業紹介状況	p - 5
8	出先機関の職業紹介状況	p - 6
9	障害者の職業紹介状況	p - 6
10	雇用保険取扱状況	p - 7
11	職業紹介主要指標	p - 8

 ハローワークとまこまい

苫小牧公共職業安定所

〒053-8609 苫小牧市港町1丁目6番15号 苫小牧港湾合同庁舎 1・2・3階

ワークプラザとまこまい

〒053-0022 苫小牧市表町5丁目11番5号 ふれんどビル 3階



ハローワークとまこまいの  
マスコット「ワークくん」

令和6年3月29日発行

# 1 労働市場動向（常用）～ 令和6年2月

令和6年2月の有効求人倍率は1.19倍で、前年同月（1.15倍）を0.04ポイント上回った。  
 13か月ぶりで前年同月を上回った。1倍を上回るのは9か月連続。  
 ※北海道の有効求人倍率は1.00倍で、前年同月比 0.08ポイント減少。

## 求人

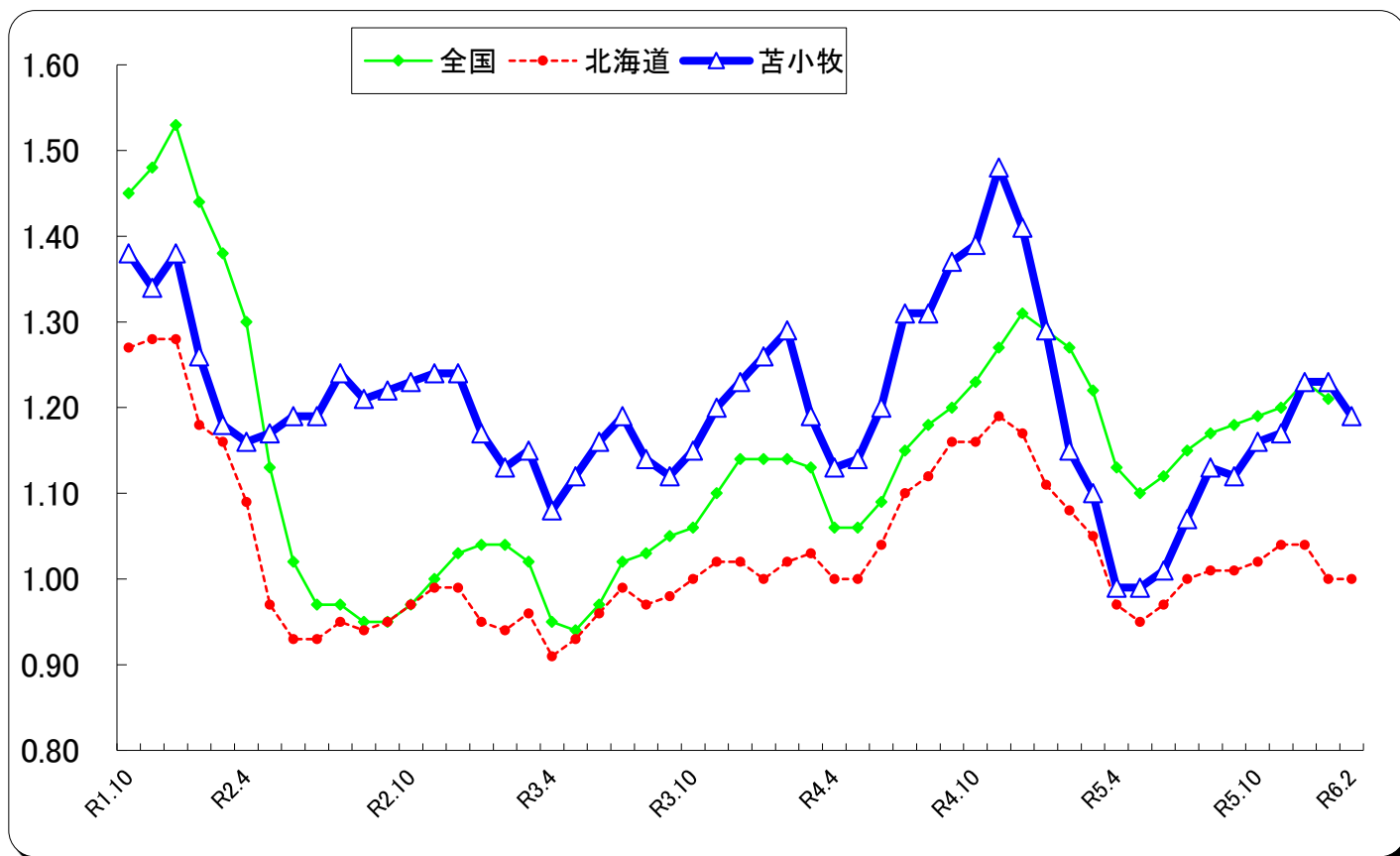
新規求人数は前年同月比8.2%増加し、2か月ぶりに前年同月を上回った。  
 月間有効求人数は前年同月比2.3%増加し、14か月ぶりで前年同月を上回った。

主な産業で増加したのは、建設業が前年同月比53.6%、製造業が同22.4%、宿泊・飲食サービス業が同31.6%、医療・福祉が同8.1%、サービス業が同46.7%  
 減少した産業は、農林漁業が同23.5%、運輸業・郵便業が同30.6%、卸売・小売業が同18.4%、生活関連サービスが同20.0%となっている。

## 求職

新規求職申込件数は同6.4%増加し、2か月ぶりで前年同月を上回った。  
 月間有効求職者数は同0.9%減少し、2か月連続で前年同月を下回った。

紹介件数は同4.0%減少し、就職件数は同6.0%減少した。



常用有効求人倍率の推移（数値は原数値）

年月	R5.2	R5.3	R5.4	R5.5	R5.6	R5.7	R5.8	R5.9	R5.10	R5.11	R5.12	R6.1	R6.2
全国	1.27	1.22	1.13	1.10	1.12	1.15	1.17	1.18	1.19	1.20	1.23	1.21	
北海道	1.08	1.05	0.97	0.95	0.97	1.00	1.01	1.01	1.02	1.04	1.04	1.00	1.00
苫小牧	1.15	1.10	0.99	0.99	1.01	1.07	1.13	1.12	1.16	1.17	1.23	1.23	1.19

完全失業率の推移（数値は原数値）

年月	R5.2	R5.3	R5.4	R5.5	R5.6	R5.7	R5.8	R5.9	R5.10	R5.11	R5.12	R6.1	R6.2
全国	2.5	2.8	2.7	2.7	2.6	2.6	2.7	2.6	2.5	2.4	2.3	2.4	
北海道	2.6			3.2			2.8			2.7			

※常用とは、雇用契約において雇用期間の定めのない、又は4か月以上の雇用期間が定められているものをいう。

## 2 一般職業紹介状況（パートを含む常用）

区 分 項 目	令和6年		令和5年		令和5年度		令和4年度	備 考
	2月	前年比	2月	累計	同期比	累計		
新規求職申込件数	831	6.4	781	8,523	0.5	8,478		
うちパート	257	▲ 7.9	279	3,073	0.8	3,049		
うち45歳以上	494	11.3	444	4,979	6.3	4,686		
うち非自発的離職者	108	0.0	108	1,360	2.1	1,332		
月間有効求職者数	3,228	▲ 0.9	3,257	37,356	▲ 2.3	38,238		
うちパート	1,176	0.0	1,176	14,469	0.5	14,397		
うち45歳以上	1,864	4.8	1,778	21,317	0.8	21,154		
新規求人数	1,325	8.2	1,225	14,387	▲ 14.3	16,792		
うちパート	421	3.2	408	4,607	▲ 9.9	5,113		
月間有効求人数	3,843	2.3	3,758	41,505	▲ 15.4	49,083		
うちパート	1,125	0.2	1,123	13,023	▲ 10.5	14,545		
うち45歳以上	1,468	1.9	1,440	16,149	▲ 13.1	18,574		
紹介件数	507	▲ 4.0	528	4,843	▲ 2.9	4,989		
うちパート	129	▲ 10.4	144	1,384	5.6	1,311		
うち45歳以上	305	9.3	279	2,667	3.7	2,571		
就職件数	172	▲ 6.0	183	1,941	0.8	1,925		
うちパート	65	12.1	58	688	14.3	602		
うち45歳以上	103	4.0	99	1,071	9.7	976		
うち雇用保険受給者	43	▲ 2.3	44	554	3.9	533		
充足数	166	3.8	160	1,853	0.0	1,853		
新規求人倍率	1.59	0.02P	1.57	1.69	▲ 0.29P	1.98		
有効求人倍率	1.19	0.04P	1.15	1.11	▲ 0.17P	1.28		
就職率	20.7	▲ 2.7P	23.4	22.8	0.1P	22.7		
充足率	12.5	▲ 0.6P	13.1	12.9	1.9P	11.0		

※新規求職申込数、月間有効求職者数＝ハローワーク利用登録者とオンライン登録者の合計

※就職件数、充足数＝ハローワーク利用登録者とオンライン登録者の合計（オンラインハローワーク紹介、オンライン自主応募含む）

※新規求人倍率＝新規求人数／新規求職申込件数 ※有効求人倍率＝月間有効求人数／月間有効求職者数

※就職率＝就職件数／新規求職申込件数 ※充足率＝充足数／新規求人数

### 3 産業別・企業規模別常用新規求人状況（パートを含む常用）

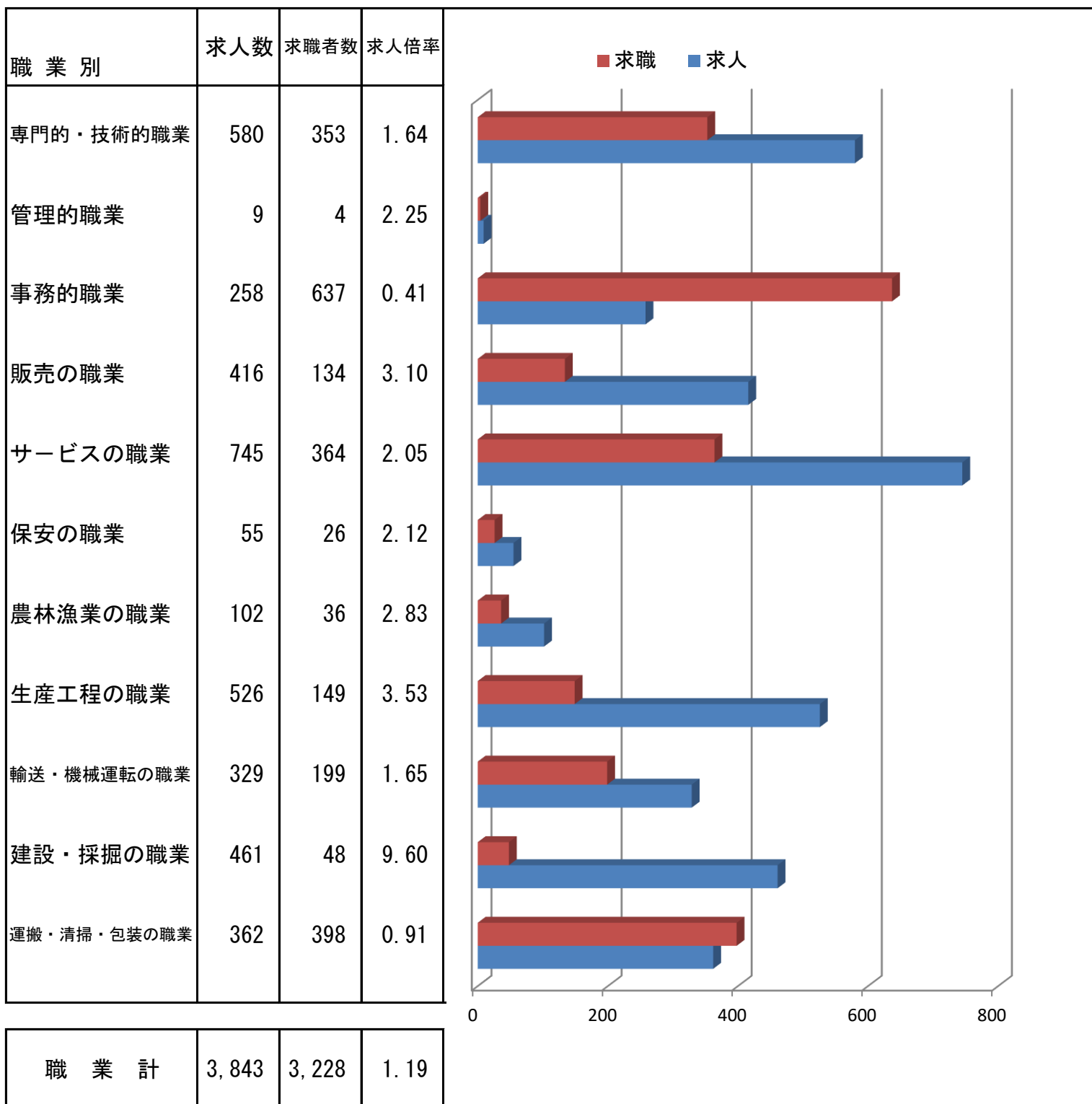
区 分 産業・規模別	令和6年		令和5年	令和5年度		令和4年度	備 考
	2月	前年比	2月	累計	同期比	累計	
AB 農・林・漁業	39	▲ 23.5	51	409	▲ 36.9	648	
C 鉱 業	3	50.0	2	31	10.7	28	
D 建設業	281	53.6	183	2,583	▲ 11.4	2,915	
E 製造業	93	22.4	76	1,283	▲ 10.0	1,425	
(09 食料品製造)	21	162.5	8	506	▲ 6.5	541	
(12 木材・木製品製造)	6	▲ 33.3	9	65	▲ 30.9	94	
(15 印刷・同関連)	2	純増	0	19	▲ 36.7	30	
(21 窯業・土石製品製造)	6	50.0	4	50	2.0	49	
(311 自動車部品製造)	2	▲ 75.0	8	130	▲ 21.2	165	
F 電気・ガス・熱供給・水道業	2	▲ 50.0	4	52	▲ 7.1	56	
G 情報通信業	1	▲ 66.7	3	24	▲ 55.6	54	
H 運輸業・郵便業	68	▲ 30.6	98	1,029	▲ 26.2	1,395	
I 卸売・小売業	218	▲ 18.4	267	2,381	▲ 6.7	2,552	
J 金融・保険業	0	▲ 100.0	5	63	5.0	60	
K 不動産業・物品賃貸業	13	▲ 13.3	15	229	14.5	200	
L 学術研究、専門・技術サービス	19	▲ 44.1	34	183	▲ 23.8	240	
M 宿泊業・飲食サービス業	50	31.6	38	564	▲ 6.5	603	
N 生活関連サービス	36	▲ 20.0	45	428	▲ 18.3	524	
O 教育・学習支援業	38	65.2	23	207	▲ 48.8	404	
P 医療・福祉	280	8.1	259	3,334	▲ 10.3	3,715	
Q 複合サービス業	4	300.0	1	45	181.3	16	
R サービス業	154	46.7	105	1,438	▲ 16.4	1,720	
(91 職業紹介・派遣業)	22	83.3	12	149	▲ 42.5	259	
S, T 公務・その他	26	62.5	16	104	▲ 56.1	237	
計	1,325	8.2	1,225	14,387	▲ 14.3	16,792	
29人以下	534	17.6	454	5,008	▲ 17.3	6,057	
30～99人	330	27.4	259	3,223	▲ 14.7	3,779	
100～299人	161	▲ 8.5	176	1,934	▲ 15.5	2,290	
300～499人	38	▲ 40.6	64	844	▲ 11.3	951	
500～999人	78	47.2	53	1,087	▲ 17.7	1,321	
1,000人以上	184	▲ 16.0	219	2,291	▲ 4.3	2,394	

#### 4 新規求人数の正社員割合

	R 5 年											R 6 年	
	2 月	3 月	4 月	5 月	6 月	7 月	8 月	9 月	1 0 月	1 1 月	1 2 月	1 月	2 月
新規求人数	1,225	1,471	1,304	1,212	1,345	1,332	1,295	1,312	1,365	1,276	1,339	1,282	1,325
正社員求人	588	779	654	594	786	641	656	756	621	670	768	702	713
占める割合	48.0%	53.0%	50.2%	49.0%	58.4%	48.1%	50.7%	57.6%	45.5%	52.5%	57.4%	54.8%	53.8%
前年同月比	▲ 2.4P	0.2P	▲ 2.4P	▲ 0.2P	4.7P	▲ 1.9P	1.9P	4.6P	▲ 5.9P	7.3P	1.2P	5.0P	5.8P

#### 5 職業別、求人・求職バランスシート（パートを含む常用）

令和6年2月



## 6 新規求職者の状況（常用）

項目	区分	令和6年		令和5年	令和5年度		令和4年度	備考
		2月	前年比	2月	累計	同期比	累計	
計		831	6.4	781	8,523	0.5	8,478	
新規求職者（一般）		574	14.3	502	5,450	0.4	5,429	
	在職者	195	17.5	166	1,657	0.9	1,643	
	離職者	345	13.1	305	3,477	▲ 0.5	3,495	
	（事業主都合）	75	7.1	70	842	▲ 1.5	855	
	（自己都合）	256	13.8	225	2,495	▲ 0.1	2,497	
	（定年退職）	8	33.3	6	107	▲ 2.7	110	
	（自営・その他）	6	50.0	4	33	0.0	33	
	無業者	34	9.7	31	316	8.6	291	
新規求職者（パート）		257	▲ 7.9	279	3,073	0.8	3,049	

## 7 新規学校卒業者の職業紹介状況（高等学校～17校）

令和6年2月末

項目	区分	令和6年3月卒業者			令和5年3月卒業者			前年比
		計	男	女	計	男	女	
卒業者数		1,596	878	718	1,674	878	796	▲ 4.7
求職者数		433	266	167	456	265	191	▲ 5.0
求人数（管内）		973	*	*	977	*	*	▲ 0.4
就職者数		430	263	167	450	263	187	▲ 4.4
	うち管内	191	108	83	205	105	100	▲ 6.8
	うち道内	144	87	57	151	90	61	▲ 4.6
	うち道外	95	68	27	94	68	26	1.1
求人倍率（管内）		<b>2.25</b>			<b>2.14</b>			0.11
就職率（総数）		<b>99.3</b>			<b>98.7</b>			0.6

注） 求人倍率は管内の求人に対して計上。また、就職率は総数に対して計上。

## 8 出先機関の職業紹介状況（パートを含む常用）

ワークブラザとまこまい

項目	令和6年		令和5年	令和5年度		令和4年度	備考
	2月	前年比	2月	累計	同期比	累計	
新規求職申込件数	193	21.4	159	1,872	5.1	1,781	
月間有効求職者数	647	7.8	600	7,465	▲ 1.8	7,602	
紹介件数	117	8.3	108	1,116	3.0	1,083	
就職件数	33	▲ 2.9	34	418	▲ 1.9	426	

## 9 障害者の職業紹介状況

### (1) 職業紹介登録状況

項目	令和6年		令和5年	令和5年度		令和4年度	備考
	2月	前年比	2月	累計	同期比	累計	
新規求職申込数	39	18.2	33	457	6.8	428	
うち身体障害者	14	250.0	4	121	14.2	106	
うち知的障害者 精神障害者等	25	▲ 13.8	29	336	4.3	322	
紹介件数	29	▲ 39.6	48	381	15.1	331	
うち身体障害者	6	▲ 40.0	10	101	▲ 9.8	112	
うち知的障害者 精神障害者等	23	▲ 39.5	38	280	27.9	219	
就職件数	14	▲ 6.7	15	170	11.8	152	
うち身体障害者	3	▲ 25.0	4	38	▲ 17.4	46	
うち知的障害者 精神障害者等	11	0.0	11	132	24.5	106	

### (2) 期末現在登録状況

項目	令和6年2月	前年比	令和5年2月	備考
有効求職者	427	12.7	379	
うち身体障害者	133	34.3	99	
うち知的障害者 精神障害者等	294	5.0	280	
就業中の者	1,488	9.8	1,355	
うち身体障害者	474	1.3	468	
うち知的障害者 精神障害者等	1,014	14.3	887	
保留中の者	88	▲ 47.3	167	
うち身体障害者	33	▲ 44.1	59	
うち知的障害者 精神障害者等	55	▲ 49.1	108	

## 10 雇用保険取扱状況

### (1) 適用状況

項目	区分	令和6年		令和5年	令和5年度		令和4年度	備考
		2月	前年比	2月	累計	同期比	累計	
適用事業所数		4,482	▲ 0.3	4,496	49,297	▲ 0.3	49,455	
月末被保険者数		60,939	▲ 1.5	61,849	684,985	▲ 2.0	699,036	
	うち一般被保険者	54,230	▲ 1.8	55,228	603,467	▲ 2.1	616,101	
	うち短期特例被保険者	608	▲ 1.8	619	15,591	▲ 1.8	15,873	
	うち高年齢被保険者	6,101	1.6	6,002	65,927	▲ 1.7	67,062	
資格取得者数（一般）		626	5.0	596	8,375	▲ 3.0	8,634	
資格取得者数（特例）		15	114.3	7	2,032	▲ 2.3	2,079	
資格喪失者数（一般）		641	0.6	637	8,323	▲ 1.5	8,448	
資格喪失者数（特例）		129	▲ 21.3	164	1,740	▲ 1.6	1,768	
事業主都合離職者数（一般）		40	▲ 35.5	62	578	14.0	507	

### (2) 求職者給付等

#### 基本手当

金額 単位～千円

項目	区分	令和6年		令和5年	令和5年度		令和4年度	備考
		2月	前年比	2月	累計	同期比	累計	
資格決定件数		200	▲ 3.4	207	2,337	▲ 2.5	2,397	
受給者実人員		656	▲ 13.7	760	8,791	▲ 2.0	8,973	
支給金額		87,658	▲ 6.3	93,532	1,116,723	▲ 3.9	1,161,859	

#### 就職促進給付

金額 単位～千円

項目	区分	令和6年		令和5年	令和5年度		令和4年度	備考
		2月	前年比	2月	累計	同期比	累計	
受給者数		66	10.0	60	966	22.4	789	
支給金額		18,808	▲ 6.1	20,023	343,559	25.8	273,002	

#### 特例一時金

金額 単位～千円

項目	区分	令和6年		令和5年	令和6年		令和4年度	備考
		2月	前年比	2月	累計	同期比	累計	
資格決定件数		128	▲ 5.2	135	1,354	▲ 0.4	1,359	
受給者数		218	▲ 7.2	235	1,439	0.0	1,439	
支給金額		47,759	▲ 6.3	50,965	298,598	1.1	295,398	



## 職業紹介主要指標 6 (全所)

パートを含む常用													苫小牧公共職業安定所								
項目	新規求職申込件数		月間有効求職者数		新規求人数		月間有効求人数		紹介件数		就職件数		新規求人倍率		有効求人倍率 [原数値]						
	年度	前年比	前年比	前年比	前年比	前年比	前年比	前年比	前年比	前年比	前年比	前年比	前年比	前年比	苫小牧	全道	全国	前年差	前年差	前年差	
20年度	16,258	10.2	61,110	5.5	10,643	▲ 10.2	26,763	▲ 11.7	21,069	18.1	3,944	▲ 7.7	0.65	▲ 0.15	0.44	▲ 0.08	0.43	▲ 0.08	0.73	▲ 0.24	
21年度	17,390	7.0	70,797	15.9	9,685	▲ 9.0	22,692	▲ 15.2	22,571	7.1	3,928	▲ 0.4	0.56	▲ 0.09	0.32	▲ 0.12	0.35	▲ 0.08	0.42	▲ 0.31	
22年度	17,924	3.1	72,226	2.0	10,904	12.6	25,617	12.9	22,339	▲ 1.0	4,297	9.4	0.61	0.05	0.35	0.03	0.41	0.06	0.51	0.09	
23年度	16,786	▲ 6.0	66,966	▲ 7.3	12,345	13.2	30,101	17.5	20,916	▲ 6.4	4,368	1.7	0.74	0.13	0.45	0.10	0.46	0.05	0.62	0.11	
24年度	15,534	▲ 7.5	63,126	▲ 5.7	12,792	3.6	32,866	9.2	19,444	▲ 7.0	4,238	▲ 3.0	0.82	0.08	0.52	0.07	0.57	0.11	0.74	0.12	
25年度	14,243	▲ 8.3	57,707	▲ 8.6	14,940	16.8	39,005	18.7	16,767	▲ 13.8	4,268	0.7	1.05	0.23	0.68	0.16	0.74	0.17	0.87	0.13	
26年度	12,886	▲ 9.5	51,295	▲ 11.1	16,762	12.2	44,995	15.4	14,285	▲ 14.8	3,936	▲ 7.8	1.30	0.25	0.88	0.20	0.86	0.12	1.00	0.13	
27年度	11,652	▲ 9.6	46,310	▲ 9.7	17,177	2.5	47,436	5.4	12,387	▲ 13.3	3,737	▲ 5.1	1.47	0.17	1.02	0.14	0.96	0.10	1.11	0.11	
28年度	11,978	2.8	47,420	2.4	17,193	0.1	47,267	▲ 0.4	11,216	▲ 9.5	3,514	▲ 6.0	1.44	▲ 0.03	1.00	▲ 0.02	1.04	0.08	1.25	0.14	
29年度	11,757	▲ 1.8	45,999	▲ 3.0	18,495	7.6	51,533	9.0	9,783	▲ 12.8	3,358	▲ 4.4	1.57	0.13	1.12	0.12	1.11	0.07	1.38	0.13	
30年度	11,333	▲ 3.6	44,593	▲ 3.1	19,438	5.1	55,230	7.2	8,666	▲ 11.4	3,029	▲ 9.8	1.72	0.15	1.24	0.12	1.17	0.06	1.46	0.08	
31年度	10,155	▲ 10.4	40,516	▲ 9.1	18,174	▲ 6.5	52,385	▲ 5.2	7,387	▲ 14.8	2,730	▲ 9.9	1.79	0.12	1.29	0.50	1.19	0.02	1.41	▲ 0.05	
令和2年度	9,134	▲ 10.1	41,733	3.0	17,741	▲ 2.4	50,055	▲ 4.4	6,065	▲ 17.9	2,263	▲ 17.1	1.94	0.15	1.20	▲ 0.09	0.96	▲ 0.23	1.01	▲ 0.40	
令和3年度	9,379	2.7	44,326	6.2	18,342	3.4	52,120	4.1	5,948	▲ 1.9	2,204	▲ 2.6	1.96	0.02	1.18	▲ 0.02	0.98	0.02	1.05	0.04	
4月	1,158	9.2	3,965	12.9	1,555	▲ 6.9	4,284	3.8	642	11.5	224	▲ 4.7	1.34	-0.23	1.08	▲ 0.09	0.91	▲ 0.06	0.95	▲ 0.24	
5月	755	4.4	3,872	13.0	1,449	10.6	4,337	6.4	562	40.1	204	32.5	1.92	0.11	1.12	▲ 0.07	0.93	0.00	0.94	▲ 0.08	
6月	707	▲ 7.8	3,748	8.7	1,599	8.6	4,359	5.9	525	▲ 5.2	197	▲ 12.1	2.26	0.34	1.16	▲ 0.03	0.96	0.03	0.97	0.00	
7月	714	2.3	3,582	9.3	1,482	▲ 1.6	4,266	4.7	390	▲ 27.5	154	▲ 28.4	2.08	▲ 0.08	1.19	▲ 0.05	0.99	0.04	1.02	0.05	
8月	745	12.9	3,742	12.4	1,475	13.8	4,258	5.4	448	6.9	175	9.4	1.98	0.02	1.14	▲ 0.07	0.97	0.03	1.03	0.08	
9月	727	0.8	3,764	8.4	1,481	▲ 5.8	4,234	▲ 0.3	450	▲ 17.1	184	▲ 6.6	2.04	-14.00	1.12	▲ 0.10	0.98	0.03	1.05	0.10	
10月	787	4.7	3,850	9.3	1,659	2.8	4,438	2.7	560	4.9	182	▲ 7.6	2.11	-0.04	1.15	▲ 0.08	1.00	0.03	1.06	0.09	
11月	738	11.6	3,719	8.2	1,523	13.9	4,458	4.7	490	14.5	208	31.6	2.06	0.04	1.20	▲ 0.04	1.02	0.03	1.10	0.10	
12月	593	▲ 5.4	3,539	4.8	1,399	▲ 1.2	4,363	3.8	366	▲ 7.6	161	8.1	2.36	0.10	1.23	▲ 0.01	1.02	0.03	1.14	0.11	
1月	787	▲ 0.5	3,448	▲ 1.5	1,556	3.8	4,334	5.6	390	▲ 3.7	121	1.7	1.98	0.08	1.26	0.09	1.00	0.05	1.14	0.10	
2月	675	▲ 12.0	3,362	▲ 7.9	1,497	6.6	4,332	4.6	454	▲ 18.6	138	▲ 23.8	2.22	0.39	1.29	0.16	1.02	0.08	1.14	0.10	
3月	993	9.5	3,735	▲ 1.2	1,667	1.4	4,457	2.6	671	▲ 5.9	256	▲ 6.6	1.68	-0.13	1.19	0.04	1.03	0.07	1.13	0.11	
令和4年度	9,434	0.6	41,778	▲ 5.7	18,263	▲ 0.4	52,968	1.6	5,605	▲ 5.8	2,201	▲ 0.1	1.94	▲ 0.02	1.27	0.09	1.09	0.11	1.19	0.14	
4月	1,133	▲ 2.2	4,002	0.9	1,718	10.5	4,521	5.5	599	▲ 6.7	225	0.4	1.52	0.18	1.13	0.05	1.00	0.09	1.06	0.11	
5月	801	6.1	3,979	2.8	1,477	1.9	4,554	5.0	518	▲ 7.8	202	▲ 1.0	1.84	▲ 0.08	1.14	0.02	1.00	0.07	1.06	0.12	
6月	782	10.6	3,810	1.7	1,565	▲ 2.1	4,582	5.1	510	▲ 2.9	213	8.1	2.00	▲ 0.26	1.20	0.04	1.04	0.08	1.09	0.12	
7月	686	▲ 3.9	3,511	▲ 2.0	1,748	17.9	4,592	7.6	408	4.6	177	14.9	2.55	0.47	1.31	0.12	1.10	0.11	1.15	0.13	
8月	737	▲ 1.1	3,459	▲ 7.6	1,459	▲ 1.1	4,544	6.7	452	0.9	149	▲ 14.9	1.98	0.00	1.31	0.17	1.12	0.15	1.18	0.15	
9月	712	▲ 2.1	3,443	▲ 8.5	1,678	13.3	4,706	11.1	424	▲ 5.8	187	1.6	2.36	0.32	1.37	0.25	1.16	0.18	1.20	0.15	
10月	735	▲ 6.6	3,339	▲ 13.3	1,717	3.5	4,650	4.8	406	▲ 27.5	167	▲ 8.2	2.34	0.23	1.39	0.24	1.16	0.16	1.23	0.17	
11月	658	▲ 10.8	3,198	▲ 14.0	1,585	4.1	4,741	6.3	425	▲ 13.3	149	▲ 28.4	2.41	0.35	1.48	0.28	1.19	0.17	1.27	0.17	
12月	620	4.6	3,092	▲ 12.6	1,252	▲ 10.5	4,363	0.0	308	▲ 15.8	141	▲ 12.4	2.02	▲ 0.34	1.41	0.18	1.17	0.15	1.31	0.17	
1月	833	5.8	3,148	▲ 8.7	1,368	▲ 12.1	4,072	▲ 6.0	411	5.4	132	9.1	1.64	▲ 0.34	1.29	0.03	1.11	0.11	1.29	0.15	
2月	781	15.7	3,257	▲ 3.1	1,225	▲ 18.2	3,758	▲ 13.3	528	16.3	183	32.6	1.57	▲ 0.65	1.15	▲ 0.14	1.08	0.06	1.27	0.13	
3月	956	▲ 3.7	3,540	▲ 5.2	1,471	▲ 11.8	3,885	▲ 12.8	616	▲ 8.2	276	7.8	1.54	▲ 0.14	1.10	▲ 0.09	1.05	0.02	1.22	0.09	
令和5年度	8,523	0.5	37,356	▲ 2.3	14,387	▲ 14.3	41,505	▲ 15.4	4,843	▲ 2.9	1,941	0.8	1.69	▲ 0.29	1.11	▲ 0.17	1.00	▲ 0.10			
4月	1,079	▲ 4.8	3,744	▲ 6.4	1,304	▲ 24.1	3,700	▲ 18.2	510	▲ 14.9	218	▲ 3.1	1.21	▲ 0.31	0.99	▲ 0.14	0.97	▲ 0.03	1.13	0.07	
5月	847	5.7	3,767	▲ 5.3	1,212	▲ 17.9	3,717	▲ 18.4	481	▲ 7.1	207	2.5	1.43	▲ 0.41	0.99	▲ 0.15	0.95	▲ 0.05	1.10	0.04	
6月	744	▲ 4.9	3,654	▲ 4.1	1,345	▲ 14.1	3,690	▲ 19.5	428	▲ 16.1	196	▲ 8.0	1.81	▲ 0.19	1.01	▲ 0.19	0.97	▲ 0.07	1.12	0.03	
7月	739	7.7	3,464	▲ 1.3	1,332	▲ 23.8	3,708	▲ 19.3	436	6.9	179	1.1	1.80	▲ 0.75	1.07	▲ 0.24	1.00	▲ 0.10	1.15	0.00	
8月	715	▲ 3.0	3,348	▲ 3.2	1,295	▲ 11.2	3,795	▲ 16.5	420	▲ 7.1	169	13.4	1.81	▲ 0.17	1.13	▲ 0.18	1.01	▲ 0.11	1.17	▲ 0.01	
9月	773	8.6	3,382	▲ 1.8	1,312	▲ 21.8	3,781	▲ 19.7	484	14.2	182	▲ 2.7	1.70	▲ 0.66	1.12	▲ 0.25	1.01	▲ 0.15	1.18	▲ 0.02	
10月	765	4.1	3,320	▲ 0.6	1,365	▲ 20.5	3,853	▲ 17.1	474	16.7	182	9.0	1.78	▲ 0.56	1.16	▲ 0.23	1.02	▲ 0.14	1.19	▲ 0.04	
11月	661	0.5	3,243	1.4	1,276	▲ 19.5	3,797	▲ 19.9	392	▲ 7.8	175	17.4	1.93	▲ 0.48	1.17	▲ 0.31	1.04	▲ 0.15	1.20	▲ 0.07	
12月	623	0.5	3,121	0.9	1,339	6.9	3,832	▲ 12.2	325	5.5	151	7.1	2.15	0.13	1.23	▲ 0.18	1.04	▲ 0.13	1.23	▲ 0.08	
1月	746	▲ 10.4	3,085	▲ 2.0	1,282	▲ 6.3	3,789	▲ 6.9	386	▲ 6.1	110	▲ 16.7	1.72	0.08	1.23	▲ 0.06	1.00	▲ 0.11	1.21	▲ 0.08	
2月	831	6.4	3,228	▲ 0.9	1,325	8.2	3,843	2.3	507	▲ 4.0	172	▲ 6.0	1.59	0.02	1.19	0.04	1.00	▲ 0.08			
3月																					

※前年比は%表記です。前年差はポイント表記です。