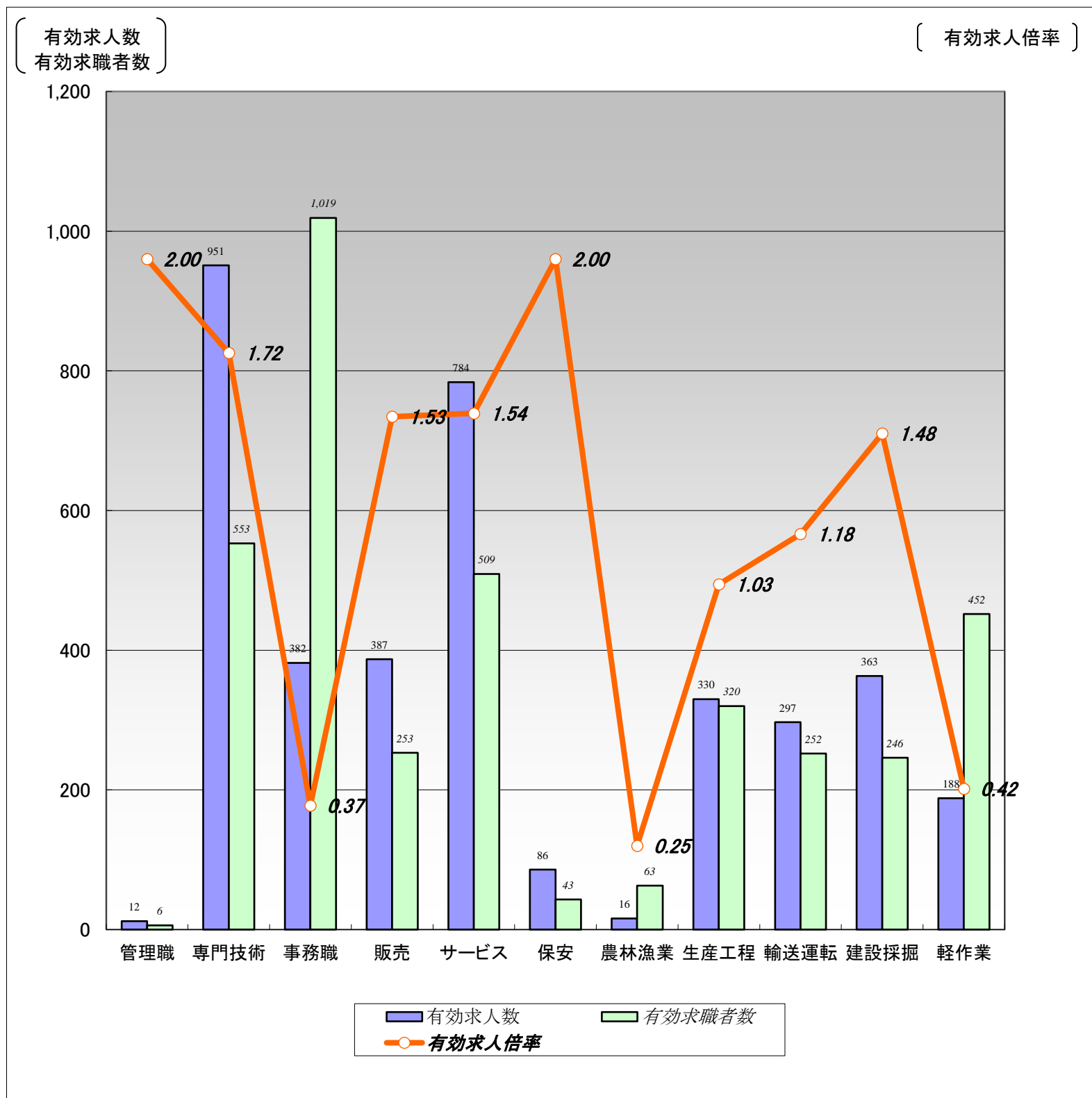


【職業別】求人・求職バランスシート(パート除く常用)

ハローワーク函館
パート除く常用

[令和6年1月内容]



	職業計	管理職	専門技術	事務職	販売	サービス	保安	農林漁業	生産工程	輸送運転	建設採掘	軽作業
有効求人数	3,796	12	951	382	387	784	86	16	330	297	363	188
有効求職者数	4,488	6	553	1,019	253	509	43	63	320	252	246	452
有効求人倍率	0.85	2.00	1.72	0.37	1.53	1.54	2.00	0.25	1.03	1.18	1.48	0.42

(注)1.パート、新規学校卒業者を除く常用雇用状況を表示。

2.有効求人倍率は、有効求人数÷有効求職者数で、求職者1人あたりの求人数を表す。

また、分母である有効求職者数が0の場合は、求人倍率が計算できないため、求人数÷1として表示。

3.ハローワークインターネットサービスの機能拡充に伴い、令和3年9月以降の数値には、ハローワークに来所せず、オンライン上で求職登録した求職者数が含まれている。

【職業別】求人・求職・賃金状況(パート除く常用)

ハローワーク函館

〔令和6年1月内容〕

(単位:人、倍、円)

	新規求人数	月間 有効求人数	新規求職 申込件数	月間 有効求職者数	有効求人倍率	新規求人賃金	新規求職 希望賃金
職業計	1,664	3,796	1,061	4,488	0.85	198,557	205,238
管理的職業	6	12	2	6	2.00	203,160	250,000
専門的・技術的職業	367	951	134	553	1.72	216,778	226,270
開発・製造技術者	4	14	9	32	0.44	206,667	262,500
建築・土木・測量技術者	68	174	5	25	6.96	255,060	270,000
情報処理・通信技術者	19	78	3	40	1.95	204,800	166,667
医師、薬剤師等	13	27	2	10	2.70	303,342	400,000
看護師、保健師等	92	253	53	169	1.50	207,266	244,423
医療技術者、栄養士等	60	150	13	66	2.27	212,626	197,273
保育士、福祉相談員等	86	209	38	143	1.46	199,451	198,571
事務的職業	179	382	219	1,019	0.37	178,992	173,498
一般事務員	142	281	200	894	0.31	175,598	172,973
会計・経理事務員	13	34	12	58	0.59	203,874	191,667
営業・販売事務員	8	24	1	19	1.26	188,053	160,000
販売の職業	269	387	52	253	1.53	210,592	203,600
販売店員、訪問販売員	215	255	32	167	1.53	212,231	182,000
保険外交員、サービス外交員	3	16	0	3	5.33	203,471	0
営業員	51	116	20	83	1.40	204,489	236,000
サービスの職業	355	784	123	509	1.54	190,187	183,697
ホームヘルパー、ケアワーカー	153	348	57	192	1.81	176,474	184,074
看護助手、歯科助手等	30	46	5	20	2.30	165,658	196,000
調理人、調理見習	79	175	20	98	1.79	206,631	184,500
給仕、接客サービス員	62	129	19	126	1.02	221,601	167,895
マンション、駐車場等管理人	3	6	6	17	0.35	191,460	205,000
保安の職業	34	86	11	43	2.00	173,385	181,818
警備員	34	86	11	43	2.00	173,385	181,818
農林漁業の職業	8	16	24	63	0.25	188,225	230,833
生産工程の職業	138	330	83	320	1.03	178,333	216,364
生産機械制御・監視員	1	1	3	13	0.08	166,000	166,667
金属加工、溶接・溶断工	18	57	14	46	1.24	190,944	249,231
その他の製造加工作業員	68	148	36	152	0.97	170,478	187,647
機械組立工	7	18	10	31	0.58	168,149	225,556
整備工・修理工	39	88	8	34	2.59	184,822	256,250
製品検査工	1	6	2	9	0.67	170,000	200,000
塗装、CADオペレーター	4	12	10	35	0.34	180,529	257,500
輸送、機械運転の職業	124	297	66	252	1.18	193,860	242,381
自動車運転手	105	234	45	147	1.59	191,754	234,419
ボイラー・建設機械運転工	12	50	13	78	0.64	209,696	281,667
建設・採掘の職業	126	363	83	246	1.48	218,695	247,273
型枠大工、とび工	36	73	18	30	2.43	213,823	267,647
大工・左官	23	59	20	61	0.97	210,353	249,375
電気工事、電気配線工	14	69	6	30	2.30	224,560	211,667
建設・土木作業員	53	162	39	124	1.31	223,258	242,895
運搬・清掃・包装の職業	58	188	71	452	0.42	178,158	195,147
運搬、配達、倉庫作業員	16	68	38	137	0.50	192,062	214,865
清掃作業員	19	65	8	78	0.83	161,260	166,667
包装作業員	4	10	2	4	2.50	162,720	140,000
選別作業員、軽作業員	19	45	23	233	0.19	187,577	175,652

注) 1.パート、新規学校卒業者を除く常用雇用状況を表示。

2.平成24年3月に、ハローワークで使用する「厚生労働省編職業分類」が改訂されている。

3.分母である有効求職者数が0の場合は、求人倍率が計算できないため、求人数÷1として表示。

4.新規求人賃金は令和6年1月に函館のハローワークに申し込まれた新規求人の下限賃金の平均額を表示。

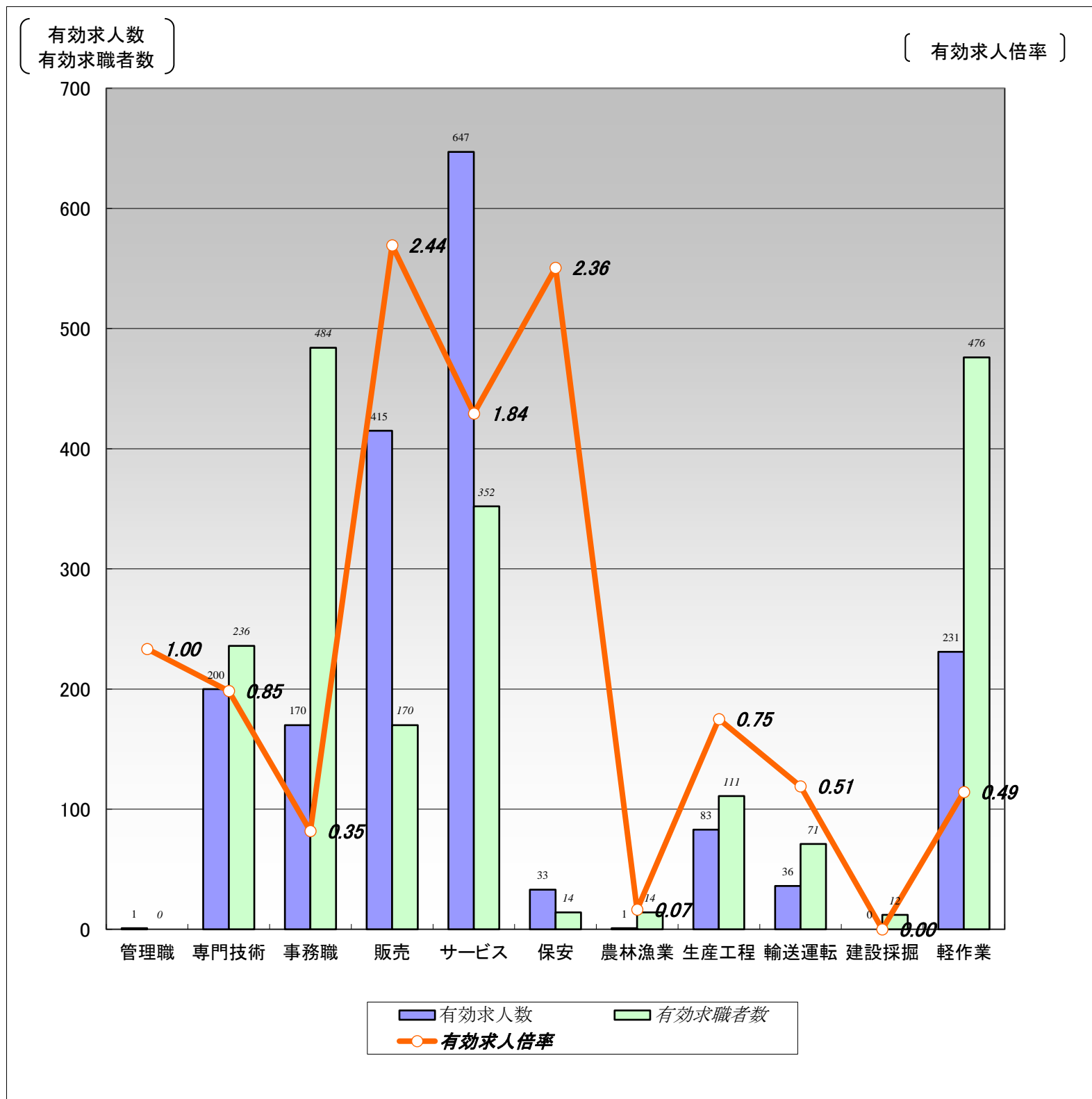
5.新規求職希望賃金は令和6年1月に函館のハローワークに申し込まれた新規求職の希望賃金の平均額を表示。

6.ハローワークインターネットサービスの機能拡充に伴い、令和3年9月以降の数値には、ハローワークに来所せず、オンライン上で求職登録した求職者数が含まれている。

【職業別】求人・求職バランスシート(常用パート)

ハローワーク函館
常用パート

[令和6年1月内容]



	職業計	管理職	専門技術	事務職	販売	サービス	保安	農林漁業	生産工程	輸送運転	建設採掘	軽作業
有効求人数	1,817	1	200	170	415	647	33	1	83	36	0	231
有効求職者数	2,569	0	236	484	170	352	14	14	111	71	12	476
有効求人倍率	0.71	1.00	0.85	0.35	2.44	1.84	2.36	0.07	0.75	0.51	0.00	0.49

(注)1.新規学校卒業者を除く常用的パート雇用状況を表示。

2.有効求人倍率は、有効求人数÷有効求職者数で、求職者1人あたりの求人数を表す。

また、分母である有効求職者数が0の場合は、求人倍率が計算できないため、求人数÷1として表示。

3.ハローワークインターネットサービスの機能拡充に伴い、令和3年9月以降の数値には、ハローワークに来所せず、オンライン上で求職登録した求職者数が含まれている。

【職業別】求人・求職・賃金状況(常用パート)

ハローワーク函館

〔令和6年1月内容〕

(単位:人、倍、円)

	新規求人数	月間 有効求人数	新規求職 申込件数	月間 有効求職者数	有効求人倍率	新規求人賃金	新規求職 希望賃金
職業計	970	1,817	501	2,569	0.71	1,059	1,016
管理的職業	0	1	0	0	1.00	0	0
専門的・技術的職業	93	200	47	236	0.85	1,537	1,366
開発・製造技術者	0	0	1	3	0.00	0	1,000
建築・土木・測量技術者	1	2	2	4	0.50	960	1,480
情報処理・通信技術者	0	0	0	8	0.00	0	0
医師、薬剤師等	9	10	1	4	2.50	2,116	3,600
看護師、保健師等	25	69	23	87	0.79	1,502	1,270
医療技術者、栄養士等	11	21	2	27	0.78	1,394	1,600
保育士、福祉相談員等	16	52	11	70	0.74	1,076	997
事務的職業	93	170	76	484	0.35	1,013	981
一般事務員	77	128	67	428	0.30	1,010	980
会計・経理事務員	11	18	0	10	1.80	1,053	0
営業・販売事務員	0	6	2	7	0.86	0	1,000
販売の職業	342	415	30	170	2.44	964	972
販売店員、訪問販売員	338	400	29	160	2.50	963	972
保険外交員、サービス外交員	4	5	0	2	2.50	977	0
営業員	0	10	1	8	1.25	0	0
サービスの職業	251	647	87	352	1.84	1,022	974
ホームヘルパー、ケアワーカー	82	187	25	103	1.82	1,022	993
看護助手、歯科助手等	10	25	2	12	2.08	1,018	960
調理人、調理見習	58	158	35	113	1.40	1,023	968
給仕、接客サービス員	68	206	10	63	3.27	1,018	967
マンション、駐車場等管理人	9	11	3	13	0.85	1,009	973
保安の職業	8	33	4	14	2.36	978	970
警備員	8	33	4	14	2.36	978	970
農林漁業の職業	1	1	5	14	0.07	960	1,076
生産工程の職業	36	83	21	111	0.75	983	974
生産機械制御・監視員	0	0	0	1	0.00	0	0
金属加工、溶接・溶断工	0	0	1	4	0.00	0	960
その他の製造加工作業員	31	66	18	92	0.72	972	978
機械組立工	0	10	0	2	5.00	0	0
整備工・修理工	2	3	2	5	0.60	1,010	980
製品検査工	3	3	0	0	3.00	1,080	0
塗装、CADオペレーター	0	1	0	7	0.14	0	0
輸送、機械運転の職業	11	36	20	71	0.51	993	991
自動車運転手	9	32	14	56	0.57	997	986
ボイラー・建設機械運転工	2	4	5	11	0.36	980	1,004
建設・採掘の職業	0	0	2	12	0.00	0	980
型枠大工、とび工	0	0	0	1	0.00	0	0
大工・左官	0	0	2	5	0.00	0	980
電気工事、電気配線工	0	0	0	1	0.00	0	0
建設・土木作業員	0	0	0	5	0.00	0	0
運搬・清掃・包装の職業	135	231	86	476	0.49	982	972
運搬、配達、倉庫作業員	40	54	4	26	2.08	992	1,030
清掃作業員	65	126	37	155	0.81	968	968
包装作業員	4	7	1	11	0.64	980	960
選別作業員、軽作業員	26	44	44	284	0.15	1,015	970

注) 1.新規学校卒業者を除く常用的パート雇用状況を表示。

2.平成24年3月に、ハローワークで使用する「厚生労働省編職業分類」が改訂されている。

3.分母である有効求職者数が0の場合は、求人倍率が計算できないため、求人数÷1として表示。

4.新規求人賃金は令和6年1月に函館のハローワークに申し込まれた新規求人の下限賃金の平均額を表示。

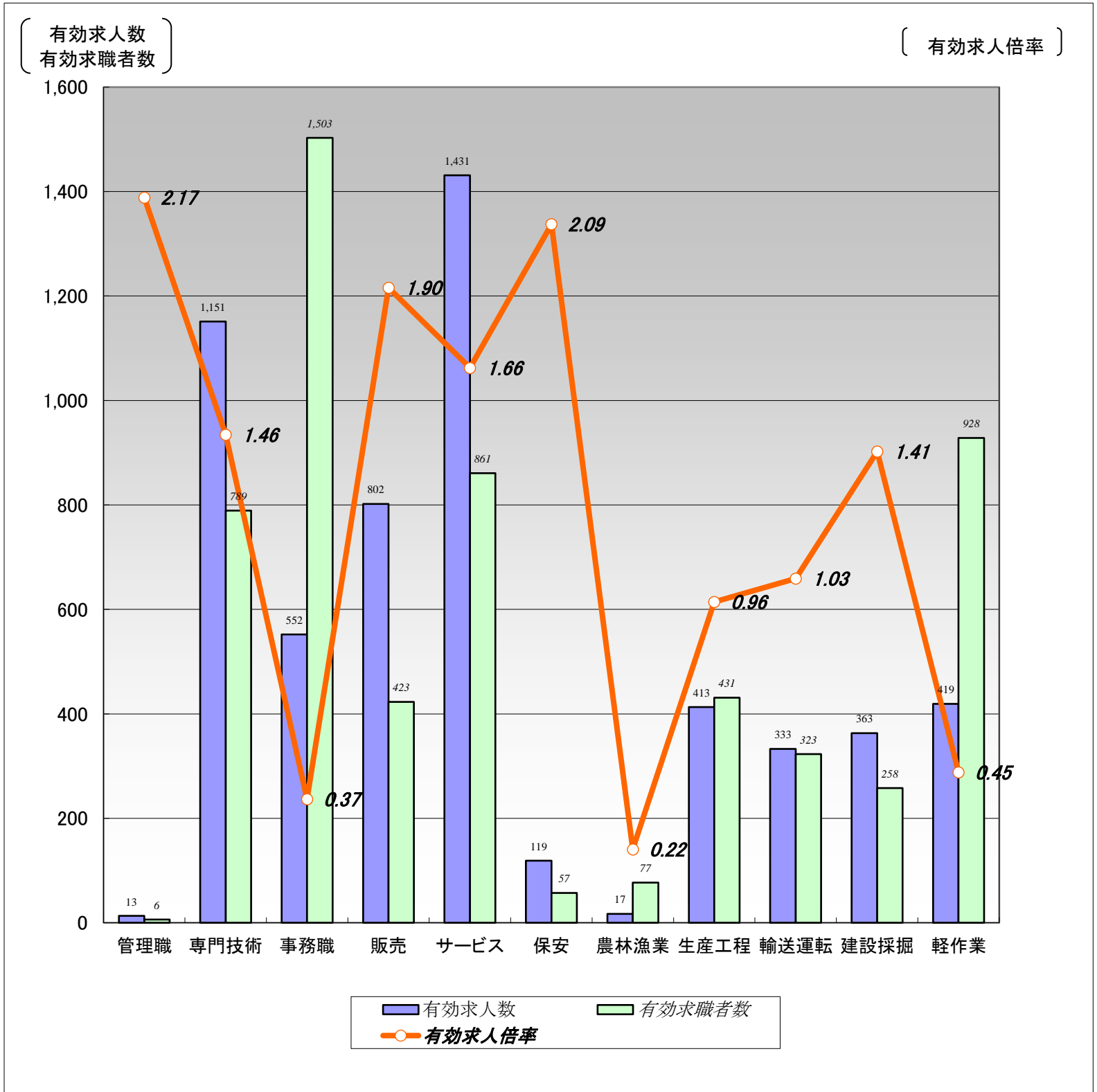
5.新規求職希望賃金は令和6年1月に函館のハローワークに申し込まれた新規求職の希望賃金の平均額を表示。

6.ハローワークインターネットサービスの機能拡充に伴い、令和3年9月以降の数値には、ハローワークに来所せず、オンライン上で求職登録した求職者数が含まれている。

【職業別】求人・求職バランスシート(パート含む常用)

ハローワーク函館
パート含む常用

[令和6年1月内容]



	職業計	管理職	専門技術	事務職	販売	サービス	保安	農林漁業	生産工程	輸送運転	建設採掘	軽作業
有効求人人数	5,613	13	1,151	552	802	1,431	119	17	413	333	363	419
有効求職者数	7,057	6	789	1,503	423	861	57	77	431	323	258	928
有効求人倍率	0.80	2.17	1.46	0.37	1.90	1.66	2.09	0.22	0.96	1.03	1.41	0.45

(注)1.新規学校卒業者を除くパート含む常用雇用状況を表示。

2.有効求人倍率は、有効求人人数÷有効求職者数で、求職者1人あたりの求人数を表す。

また、分母である有効求職者数が0の場合は、求人倍率が計算できないため、求人数÷1として表示。

3.ハローワークインターネットサービスの機能拡充に伴い、令和3年9月以降の数値には、ハローワークに来所せず、オンライン上で求職登録した求職者数が含まれている。

【職業別】求人・求職・賃金状況(パート含む常用)

ハローワーク函館

〔令和6年1月内容〕

(単位:人、倍、円)

	月間有効 求人倍率	月間有効 求人数	月間有効 求職者数	一般		パート	
				新規求人賃金	新規求職希望賃金	新規求人賃金	新規求職希望賃金
職業計	0.80	5,613	7,057	198,557	205,238	1,059	1,016
管理的職業	2.17	13	6	203,160	250,000	0	0
専門的・技術的職業	1.46	1,151	789	216,778	226,270	1,537	1,366
開発・製造技術者	0.40	14	35	206,667	262,500	0	1,000
建築・土木・測量技術者	6.07	176	29	255,060	270,000	960	1,480
情報処理・通信技術者	1.63	78	48	204,800	166,667	0	0
医師、薬剤師等	2.64	37	14	303,342	400,000	2,116	3,600
看護師、保健師等	1.26	322	256	207,266	244,423	1,502	1,270
医療技術者、栄養士等	1.84	171	93	212,626	197,273	1,394	1,600
保育士、福祉相談員等	1.23	261	213	199,451	198,571	1,076	997
事務的職業	0.37	552	1,503	178,992	173,498	1,013	981
一般事務員	0.31	409	1,322	175,598	172,973	1,010	980
会計・経理事務員	0.76	52	68	203,874	191,667	1,053	0
営業・販売事務員	1.15	30	26	188,053	160,000	0	1,000
販売の職業	1.90	802	423	210,592	203,600	964	972
販売店員、訪問販売員	2.00	655	327	212,231	182,000	963	972
保険外交員、サービス外交員	4.20	21	5	203,471	0	977	0
営業員	1.38	126	91	204,489	236,000	0	0
サービスの職業	1.66	1,431	861	190,187	183,697	1,022	974
ホームヘルパー、ケアワーカー	1.81	535	295	176,474	184,074	1,022	993
看護助手、歯科助手等	2.22	71	32	165,658	196,000	1,018	960
調理人、調理見習	1.58	333	211	206,631	184,500	1,023	968
給仕、接客サービス員	1.77	335	189	221,601	167,895	1,018	967
マンション、駐車場等管理人	0.57	17	30	191,460	205,000	1,009	973
保安の職業	2.09	119	57	173,385	181,818	978	970
警備員	2.09	119	57	173,385	181,818	978	970
農林漁業の職業	0.22	17	77	188,225	230,833	960	1,076
生産工程の職業	0.96	413	431	178,333	216,364	983	974
生産機械制御・監視員	0.07	1	14	166,000	166,667	0	0
金属加工、溶接・溶断工	1.14	57	50	190,944	249,231	0	960
その他の製造加工作業員	0.88	214	244	170,478	187,647	972	978
機械組立工	0.85	28	33	168,149	225,556	0	0
整備工・修理工	2.33	91	39	184,822	256,250	1,010	980
製品検査工	1.00	9	9	170,000	200,000	1,080	0
塗装、CADオペレーター	0.31	13	42	180,529	257,500	0	0
輸送、機械運転の職業	1.03	333	323	193,860	242,381	993	991
自動車運転手	1.31	266	203	191,754	234,419	997	986
ボイラー・建設機械運転工	0.61	54	89	209,696	281,667	980	1,004
建設・採掘の職業	1.41	363	258	218,695	247,273	0	980
型枠大工、とび工	2.35	73	31	213,823	267,647	0	0
大工・左官	0.89	59	66	210,353	249,375	0	980
電気工事、電気配線工	2.23	69	31	224,560	211,667	0	0
建設・土木作業員	1.26	162	129	223,258	242,895	0	0
運搬・清掃・包装の職業	0.45	419	928	178,158	195,147	982	972
運搬、配達、倉庫作業員	0.75	122	163	192,062	214,865	992	1,030
清掃作業員	0.82	191	233	161,260	166,667	968	968
包装作業員	1.13	17	15	162,720	140,000	980	960
選別作業員、軽作業員	0.17	89	517	187,577	175,652	1,015	970

注) 1.新規学校卒業者を除くパート含む常用雇用状況を表示。

2.平成24年3月に、ハローワークで使用する「厚生労働省編職業分類」が改訂されている。

3.分母である有効求職者数が0の場合は、求人倍率が計算できないため、求人数÷1として表示。

4.新規求人賃金は令和6年1月に函館のハローワークに申し込まれた新規求人の下限賃金の平均額を表示。

5.新規求職希望賃金は令和6年1月に函館のハローワークに申し込まれた新規求職の希望賃金の平均額を表示。

6.ハローワークインターネットサービスの機能拡充に伴い、令和3年9月以降の数値には、ハローワークに来所せず、オンライン上で求職登録した求職者数が含まれている。

【雇用形態別・産業別】有効求人数・新規求人数・充足状況

[令和6年1月内容]

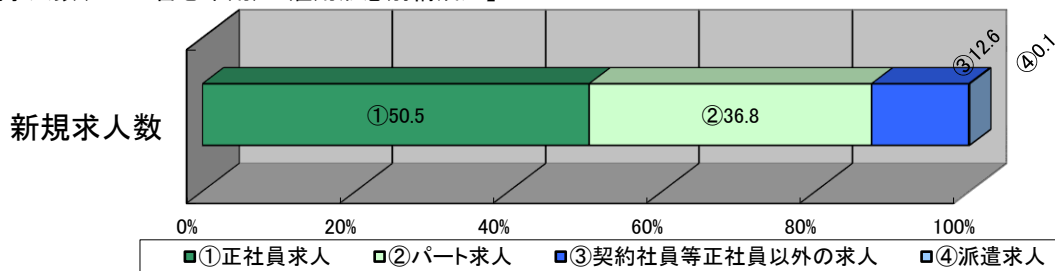
ハローワーク函館

【雇用形態別】

(単位:人、%)

		有効求人数	新規求人数	充足数	充足率
常用(パート含む)計		5,613	2,634	210	8.0
①正社員求人		3,024	1,329	119	9.0
②パート求人		1,815	970	68	7.0
③契約社員等正社員以外の求人		756	332	22	6.6
④派遣求人		18	3	1	33.3
構成比	①正社員求人	53.9	50.5		
	②パート求人	32.3	36.8		
	③契約社員等正社員以外の求人	13.5	12.6		
	④派遣求人	0.3	0.1		

【新規求人数(パート含む常用)の雇用形態別構成比】



(注)1.新規学校卒業者を除くパート含む常用の雇用状況を表示。

2.③契約社員等正社員以外の求人とは、契約社員、準社員、嘱託等のパートを除く正社員・正職員でないものを計上。

【産業別】

(単位:人、%)

		有効求人数	新規求人数	充足数	充足率
産業計		5,613	2,634	210	8.0
A、B 農、林、漁業		22	10	0	0.0
C 鉱業、砕石業、砂利採取業		1	1	0	0.0
D 建設業		678	226	9	4.0
E 製造業		407	166	26	15.7
食料品製造業		247	96	13	13.5
木材・木製品(家具を除く)製造業		22	8	3	37.5
はん用機械器具製造業		3	1	0	0.0
電子部品・デバイス・電子回路、情報通信機械器具製造業		17	7	1	14.3
輸送用機械器具製造業		44	14	0	0.0
その他の製造業		74	40	9	22.5
F 電気・ガス・熱供給・水道業		2	2	0	0.0
G 情報通信業		107	29	5	17.2
H 運輸業、郵便業		260	106	15	14.2
I 卸売業、小売業		784	524	18	3.4
J 金融業、保険業		35	20	1	5.0
K 不動産業、物品賃貸業		79	27	2	7.4
L 学術研究、専門・技術サービス業		50	23	5	21.7
M 宿泊業、飲食サービス業		705	389	20	5.1
N 生活関連サービス業、娯楽業		137	54	3	5.6
O 教育、学習支援業		64	32	2	6.3
P 医療、福祉		1,619	712	74	10.4
Q 複合サービス事業		18	5	1	20.0
R サービス業(他に分類されないもの)		475	182	29	15.9
S、T 公務・その他		170	126	0	0.0

(注)1.新規学校卒業者を除きパート含む常用の雇用状況を表示。