

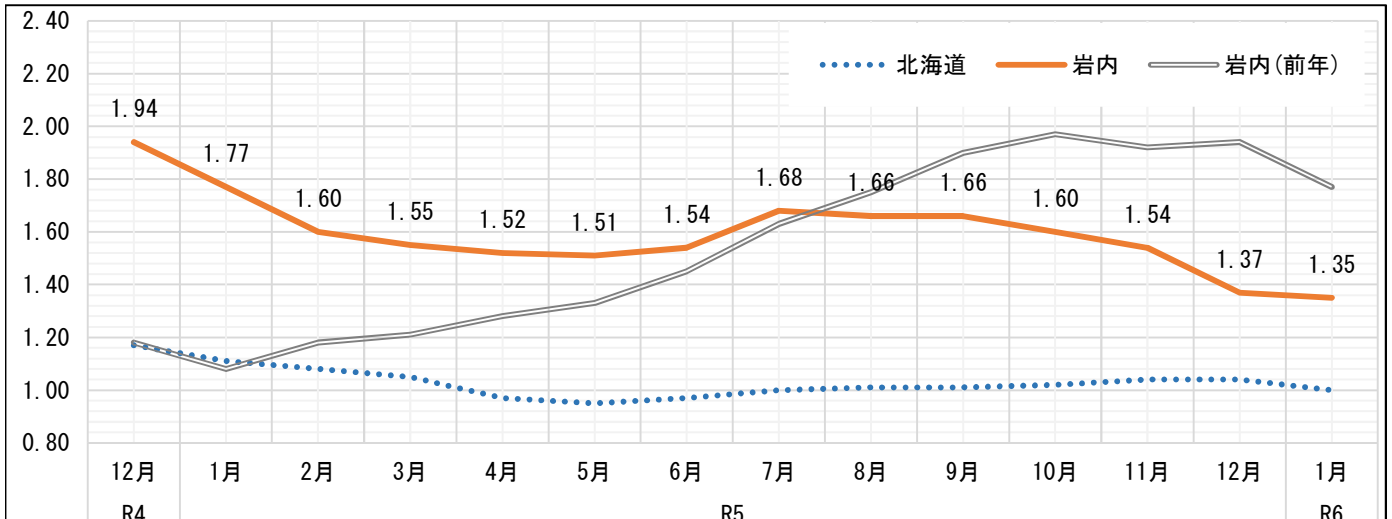
管内の雇用失業情勢

令和6年1月分 主要業務指標

ハローワーク 岩内
令和6年3月1日

- 新規求職者数は154人で前月より41人(36.3%)増加した。
前年同月比では3人(1.9%)の減少となった。
- 月間有効求職者数は715人で前月より50人(6.5%)減少した。
前年同月比では34人(4.5%)の減少となった。
- 新規求人数は356人で前月より13人(3.8%)増加した。
前年同月比では51人(12.5%)の減少となった。
新規求人数を産業別に見ると、前年同月に比べ
農林漁業で10人(250.0%)、複合サービス事業で3人(27.3%)、電気・ガス・熱供給・水道業で1人(100.0%)等が増加した。
一方、医療、福祉で24人(-25.8%)、卸売業・小売業で23人(-51.1%)、宿泊業・飲食サービス業で6人(-7.7%)等が減少した。
- 月間有効求人数は968人で前月より79人(7.5%)減少した。
前年同月比では360人(27.1%)の減少となった。
- 新規求人倍率は2.31倍で前月に比べ0.73ポイント低下した。
前年同月比では0.28ポイントの低下となった。
- 月間有効求人倍率は1.35倍で前月に比べ0.02ポイント低下した。
前年同月比では0.42ポイントの低下となった。
- 月間有効求人倍率は6ヶ月連続で対前年同月を下回った。

常用有効求人倍率の推移（新規学卒者を除き、パートタイムを含む常用）



常用有効求人倍率（新規学卒者を除き、パートタイムを含む常用）

年月	R4 12月	R5 1月	2月	3月	4月	5月	6月	7月	8月	9月	10月	11月	12月	R6 1月
北海道	1.17	1.11	1.08	1.05	0.97	0.95	0.97	1.00	1.01	1.01	1.02	1.04	1.04	1.00
岩内	1.94	1.77	1.60	1.55	1.52	1.51	1.54	1.68	1.66	1.66	1.60	1.54	1.37	1.35
岩内(前年)	1.18	1.08	1.18	1.21	1.28	1.33	1.45	1.63	1.75	1.90	1.97	1.92	1.94	1.77

*1 ハローワークインターネットサービスの機能拡充に伴い、令和3年9月以降の数値には、ハローワークに来所せず、オンライン上で求職登録した求職者数や、求職者がハローワークインターネットサービスの求人に直接応募した就職件数等が含まれている。

*2 常用とは、雇用契約において雇用期間の定めのない、又は4ヶ月以上の雇用期間が定められているものいう。

*3 岩内所（本所）管轄：島牧村、寿都町、黒松内町、蘭越町、共和町、岩内町、泊村、神恵内村

*4 倶知安分室管轄：ニセコ町、真狩村、留寿都村、喜茂別町、京極町、倶知安町

1. 一般職業紹介（新規学卒者を除きパートタイムを含む常用）

■岩内所計

（単位：件、人、倍、%、ポイント）

項目	区分	R6.1	R5.1	対前年 増減比	R5.12	対前月 増減比	R5年度 累計	R4年度 累計	年度 対比
常用計	1. 新規求職申込件数	154	157	▲ 1.9	113	36.3	1,526	1,708	▲ 10.7
	2. 月間有効求職者数	715	749	▲ 4.5	765	▲ 6.5	8,148	8,272	▲ 1.5
	3. 紹介件数	48	57	▲ 15.8	51	▲ 5.9	822	882	▲ 6.8
	4. 就職件数	20	25	▲ 20.0	23	▲ 13.0	479	496	▲ 3.4
	5. 新規求人数	356	407	▲ 12.5	343	3.8	4,221	4,822	▲ 12.5
	6. 月間有効求人数	968	1,328	▲ 27.1	1,047	▲ 7.5	12,592	13,861	▲ 9.2
	7. 充足数	23	24	▲ 4.2	28	▲ 17.9	436	471	▲ 7.4
	紹介率（項目3/項目1）	31.2	36.3	▲ 14.0	45.1	▲ 13.9	53.9	51.6	2.3
	就職率（項目4/項目1）	13.0	15.9	▲ 2.9	20.4	▲ 7.4	31.4	29.0	2.4
	充足率（項目7/項目5）	6.5	5.9	0.6	8.2	▲ 1.7	10.3	9.8	0.5
	新規求人倍率（項目5/項目1）	2.31	2.59	▲ 0.28	3.04	▲ 0.73	2.77	2.82	▲ 0.05
	有効求人倍率（項目6/項目2）	1.35	1.77	▲ 0.42	1.37	▲ 0.02	1.55	1.68	▲ 0.13

■岩内所（本所）

（単位：件、人、倍、%、ポイント）

項目	区分	R6.1	R5.1	対前年 増減比	R5.12	対前月 増減比	R5年度 累計	R4年度 累計	年度 対比
常用計	1. 新規求職申込件数	63	70	▲ 10.0	57	10.5	698	759	▲ 8.0
	2. 月間有効求職者数	318	341	▲ 6.7	370	▲ 14.1	3,695	3,656	1.1
	3. 紹介件数	25	24	4.2	26	▲ 3.8	353	371	▲ 4.9
	4. 就職件数	10	12	▲ 16.7	17	▲ 41.2	222	239	▲ 7.1
	5. 新規求人数	132	146	▲ 9.6	151	▲ 12.6	1,526	1,608	▲ 5.1
	6. 月間有効求人数	401	444	▲ 9.7	415	▲ 3.4	4,369	4,591	▲ 4.8
	7. 充足数	8	9	▲ 11.1	12	▲ 33.3	171	193	▲ 11.4
	紹介率（項目3/項目1）	39.7	34.3	5.4	45.6	▲ 5.9	50.6	48.9	1.7
	就職率（項目4/項目1）	15.9	17.1	▲ 1.2	29.8	▲ 13.9	31.8	31.5	0.3
	充足率（項目7/項目5）	6.1	6.2	▲ 0.1	7.9	▲ 1.8	11.2	12.0	▲ 0.8
	新規求人倍率（項目5/項目1）	2.10	2.09	0.01	2.65	▲ 0.6	2.19	2.12	0.07
	有効求人倍率（項目6/項目2）	1.26	1.30	▲ 0.04	1.12	0.14	1.18	1.26	▲ 0.08

■俱知安分室

（単位：件、人、倍、%、ポイント）

項目	区分	R6.1	R5.1	対前年 増減比	R5.12	対前月 増減比	R5年度 累計	R4年度 累計	年度 対比
常用計	1. 新規求職申込件数	91	87	4.6	56	62.5	828	949	▲ 12.8
	2. 月間有効求職者数	397	408	▲ 2.7	395	0.5	4,453	4,616	▲ 3.5
	3. 紹介件数	23	33	▲ 30.3	25	▲ 8.0	469	511	▲ 8.2
	4. 就職件数	10	13	▲ 23.1	6	66.7	257	257	0.0
	5. 新規求人数	224	261	▲ 14.2	192	16.7	2,695	3,214	▲ 16.1
	6. 月間有効求人数	567	884	▲ 35.9	632	▲ 10.3	8,223	9,270	▲ 11.3
	7. 充足数	15	15	0.0	16	▲ 6.3	265	278	▲ 4.7
	紹介率（項目3/項目1）	25.3	37.9	▲ 12.6	44.6	▲ 19.3	56.6	53.8	2.8
	就職率（項目4/項目1）	11.0	14.9	▲ 3.9	10.7	0.3	31.0	27.1	3.9
	充足率（項目7/項目5）	6.7	5.7	1.0	8.3	▲ 1.6	9.8	8.6	1.2
	新規求人倍率（項目5/項目1）	2.46	3.00	▲ 0.54	3.43	▲ 0.97	3.25	3.39	▲ 0.14
	有効求人倍率（項目6/項目2）	1.43	2.17	▲ 0.74	1.60	▲ 0.17	1.85	2.01	▲ 0.16

注1 ハローワークインターネットサービスの機能拡充に伴う令和3年9月以降の数値の取扱いについては表紙の*1を参照。

2. 年齢別職業紹介（新規学卒者を除きパートタイムを含む常用）

■岩内所計

（単位：件、人、％）

項目	区分	R6.1	R5.1	対前年 増減比	R5.12	対前月 増減比	R5年度 累計	R4年度 累計	年度 対比
常用計 45歳以上	1. 新規求職申込件数	83	89	▲ 6.7	66	25.8	882	930	▲ 5.2
	2. 月間有効求職者数	405	441	▲ 8.2	457	▲ 11.4	4,789	4,671	2.5
	3. 紹介件数	26	23	13.0	25	4.0	463	434	6.7
	4. 就職件数	12	12	0.0	10	20.0	259	262	▲ 1.1

項目	区分	R6.1	R5.1	対前年 増減比	R5.12	対前月 増減比	R5年度 累計	R4年度 累計	年度 対比
常用計 55歳以上	1. 新規求職申込件数	51	58	▲ 12.1	35	45.7	562	588	▲ 4.4
	2. 月間有効求職者数	243	279	▲ 12.9	268	▲ 9.3	2,948	2,797	5.4
	3. 紹介件数	9	15	▲ 40.0	14	▲ 35.7	259	222	16.7
	4. 就職件数	5	9	▲ 44.4	6	▲ 16.7	142	142	0.0

■岩内所（本所）

（単位：件、人、％）

項目	区分	R6.1	R5.1	対前年 増減比	R5.12	対前月 増減比	R5年度 累計	R4年度 累計	年度 対比
常用計 45歳以上	1. 新規求職者数	32	40	▲ 20.0	38	▲ 15.8	426	430	▲ 0.9
	2. 月間有効求職者数	189	214	▲ 11.7	232	▲ 18.5	2,307	2,209	4.4
	3. 紹介件数	13	10	30.0	13	0.0	186	170	9.4
	4. 就職件数	6	8	▲ 25.0	7	▲ 14.3	123	119	3.4

項目	区分	R6.1	R5.1	対前年 増減比	R5.12	対前月 増減比	R5年度 累計	R4年度 累計	年度 対比
常用計 55歳以上	1. 新規求職申込件数	23	34	▲ 32.4	21	9.5	280	292	▲ 4.1
	2. 月間有効求職者数	122	149	▲ 18.1	146	▲ 16.4	1,512	1,386	9.1
	3. 紹介件数	4	6	▲ 33.3	7	▲ 42.9	103	84	22.6
	4. 就職件数	2	6	▲ 66.7	5	▲ 60.0	69	60	15.0

■倶知安分室

（単位：件、人、％）

項目	区分	R6.1	R5.1	対前年 増減比	R5.12	対前月 増減比	R5年度 累計	R4年度 累計	年度 対比
常用計 45歳以上	1. 新規求職申込件数	51	49	4.1	28	82.1	456	500	▲ 8.8
	2. 月間有効求職者数	216	227	▲ 4.8	225	▲ 4.0	2,482	2,462	0.8
	3. 紹介件数	13	13	0.0	12	8.3	277	264	4.9
	4. 就職件数	6	4	50.0	3	100.0	136	143	▲ 4.9

項目	区分	R6.1	R5.1	対前年 増減比	R5.12	対前月 増減比	R5年度 累計	R4年度 累計	年度 対比
常用計 55歳以上	1. 新規求職申込件数	28	24	16.7	14	100.0	282	296	▲ 4.7
	2. 月間有効求職者数	121	130	▲ 6.9	122	▲ 0.8	1,436	1,411	1.8
	3. 紹介件数	5	9	▲ 44.4	7	▲ 28.6	156	138	13.0
	4. 就職件数	3	3	0.0	1	200.0	73	82	▲ 11.0

注1 ハローワークインターネットサービスの機能拡充に伴う令和3年9月以降の数値の取扱いについては表紙の*1を参照。

3. 雇用保険受給者の職業紹介（新規学卒者を除きパートタイムを含む常用）

■岩内所計

（単位：件、人、％）

項目	区分	R6.1	R5.1	対前年 増減比	R5.12	対前月 増減比	R5年度 累計	R4年度 累計	年度 対比
常用計	1. 新規求職申込件数	42	40	5.0	32	31.3	431	489	▲ 11.9
	2. 月間有効求職者数	250	260	▲ 3.8	247	1.2	2,771	3,004	▲ 7.8
	3. 紹介件数	7	11	▲ 36.4	14	▲ 50.0	186	184	1.1
	4. 就職件数	6	5	20.0	7	▲ 14.3	121	133	▲ 9.0

■岩内所（本所）

（単位：件、人、％）

項目	区分	R6.1	R5.1	対前年 増減比	R5.12	対前月 増減比	R5年度 累計	R4年度 累計	年度 対比
常用計	1. 新規求職申込件数	12	18	▲ 33.3	14	▲ 14.3	201	228	▲ 11.8
	2. 月間有効求職者数	106	126	▲ 15.9	111	▲ 4.5	1,209	1,398	▲ 13.5
	3. 紹介件数	5	6	▲ 16.7	7	▲ 28.6	103	96	7.3
	4. 就職件数	3	1	200.0	6	▲ 50.0	60	77	▲ 22.1

■俱知安分室

（単位：件、人、％）

項目	区分	R6.1	R5.1	対前年 増減比	R5.12	対前月 増減比	R5年度 累計	R4年度 累計	年度 対比
常用計	1. 新規求職申込件数	30	22	36.4	18	66.7	230	261	▲ 11.9
	2. 月間有効求職者数	144	134	7.5	136	5.9	1,562	1,606	▲ 2.7
	3. 紹介件数	2	5	▲ 60.0	7	▲ 71.4	83	88	▲ 5.7
	4. 就職件数	3	4	▲ 25.0	1	200.0	61	56	8.9

4. 管外および道外の職業紹介（新規学卒者を除き、パートタイムを含む常用）

■岩内所計

（単位：人、％）

項目	区分	R6.1	R5.1	対前年 増減比	R5.12	対前月 増減比	R5年度 累計	R4年度 累計	年度 対比
常用計	1. 就職件数	20	25	▲ 20.0	23	▲ 13.0	479	496	▲ 3.4
	うち管外	1	5	▲ 80.0	3	▲ 66.7	75	75	0.0
	うち道外	1	0	-	1	0.0	25	14	78.6

■岩内所（本所）

（単位：人、％）

項目	区分	R6.1	R5.1	対前年 増減比	R5.12	対前月 増減比	R5年度 累計	R4年度 累計	年度 対比
常用計	1. 就職件数	10	12	▲ 16.7	17	▲ 41.2	222	239	▲ 7.1
	うち管外	0	3	▲ 100.0	3	▲ 100.0	33	42	▲ 21.4
	うち道外	1	0	-	0	-	14	5	180.0

■俱知安分室

（単位：人、％）

項目	区分	R6.1	R5.1	対前年 増減比	R5.12	対前月 増減比	R5年度 累計	R4年度 累計	年度 対比
常用計	1. 就職件数	10	13	▲ 23.1	6	66.7	257	257	0.0
	うち管外	1	2	▲ 50.0	0	-	42	33	27.3
	うち道外	0	0	-	1	▲ 100.0	11	9	22.2

注1 ハローワークインターネットサービスの機能拡充に伴う令和3年9月以降の数値の取扱いについては表紙の*1を参照。

5. 産業別・事業所規模別新規求人（新規学卒者を除きパートタイムを含む常用）

■岩内所計

（単位：人、％）

項目	区分	R6.1	R5.1	対前年 増減比	構 成 比		R5年度 累 計	R4年度 累 計	年 度 対 比	構 成 比	
					R6.1	R5.1				R5年度	R4年度
産業別	AB 農林漁業（01～04）	14	4	250.0	3.9	1.0	110	94	17.0	2.6	1.9
	C 鉱業（05）		1	▲ 100.0		0.2	5	5	0.0	0.1	0.1
	D 建設業（06～08）	50	51	▲ 2.0	14.0	12.5	487	529	▲ 7.9	11.5	11.0
	E 製造業（09～32）	33	36	▲ 8.3	9.3	8.8	236	285	▲ 17.2	5.6	5.9
	09 食料品製造業	26	24	8.3	7.3	5.9	165	181	▲ 8.8	3.9	3.8
	10 飲料・たばこ・飼料製造業		6	▲ 100.0		1.5	5	26	▲ 80.8	0.1	0.5
	11 繊維工業										
	12 木材・木製品製造業						2			0.0	
	14 パルプ・紙・紙加工品製造業	7	6	16.7	2.0	1.5	30	29	3.4	0.7	0.6
	15 印刷・同関連業						1	3	▲ 66.7	0.0	0.1
	18 プラスチック製品製造業						7			0.2	
	21 窯業・土石製品製造業						19	32	▲ 40.6	0.5	0.7
	24 金属製品製造業										
	その他の製造業										
	F 電気・ガス・熱供給・水道業（33～36）	2	1	100.0	0.6	0.2	6	9	▲ 33.3	0.1	0.2
	G 情報通信業（37～41）	1			0.3		3	2	50.0	0.1	0.0
	H 運輸業・郵便業（42～49）	16	16	0.0	4.5	3.9	172	126	36.5	4.1	2.6
	44 道路貨物運送業	8	9	▲ 11.1	2.2	2.2	69	67	3.0	1.6	1.4
	I 卸売業・小売業（50～61）	22	45	▲ 51.1	6.2	11.1	396	486	▲ 18.5	9.4	10.1
	50～55 卸売業		12	▲ 100.0		2.9	27	63	▲ 57.1	0.6	1.3
	56～61 小売業	22	33	▲ 33.3	6.2	8.1	369	423	▲ 12.8	8.7	8.8
	J 金融業・保険業（62～67）	2	2	0.0	0.6	0.5	8	12	▲ 33.3	0.2	0.2
	K 不動産業・物品賃貸業（68～70）	6	8	▲ 25.0	1.7	2.0	147	182	▲ 19.2	3.5	3.8
	L 学術研究・技術サービス業（71～74）	3	3	0.0	0.8	0.7	31	59	▲ 47.5	0.7	1.2
	M 宿泊業・飲食サービス業（75～77）	72	78	▲ 7.7	20.2	19.2	964	980	▲ 1.6	22.8	20.3
	75 宿泊業	64	67	▲ 4.5	18.0	16.5	829	797	4.0	19.6	16.5
76 飲食店	8	11	▲ 27.3	2.2	2.7	133	165	▲ 19.4	3.2	3.4	
N 生活関連サービス・娯楽業（78～80）	15	18	▲ 16.7	4.2	4.4	206	246	▲ 16.3	4.9	5.1	
O 教育、学習支援（81・82）		1	▲ 100.0		0.2	18	10	80.0	0.4	0.2	
P 医療、福祉（83～85）	69	93	▲ 25.8	19.4	22.9	767	983	▲ 22.0	18.2	20.4	
83 医療業	18	29	▲ 37.9	5.1	7.1	237	333	▲ 28.8	5.6	6.9	
85 社会福祉・介護事業	51	64	▲ 20.3	14.3	15.7	530	649	▲ 18.3	12.6	13.5	
Q 複合サービス事業（86・87）	14	11	27.3	3.9	2.7	88	109	▲ 19.3	2.1	2.3	
R サービス業（88～96）	22	25	▲ 12.0	6.2	6.1	321	421	▲ 23.8	7.6	8.7	
92 その他の事業サービス業	9	14	▲ 35.7	2.5	3.4	183	280	▲ 34.6	4.3	5.8	
S・T 公務・その他（97～99）	15	14	7.1	4.2	3.4	256	284	▲ 9.9	6.1	5.9	
事業所規模別	～ 4 人	46	49	▲ 6.1	12.9	12.0	529	612	▲ 13.6	12.5	12.7
	5 ～ 29 人	185	228	▲ 18.9	52.0	56.0	2,234	2,436	▲ 8.3	52.9	50.5
	30 ～ 99 人	108	97	11.3	30.3	23.8	1,053	1,264	▲ 16.7	24.9	26.2
	100 ～ 299 人	15	24	▲ 37.5	4.2	5.9	364	459	▲ 20.7	8.6	9.5
	300 ～ 499 人		4	▲ 100.0		1.0	27	37	▲ 27.0	0.6	0.8
	500 ～ 999 人	2	5	▲ 60.0	0.6	1.2	14	14	0.0	0.3	0.3
	合 計	356	407	▲ 12.5	100.0	100.0	4,221	4,822	▲ 12.5	100.0	100.0

5. 産業別・事業所規模別新規求人（新規学卒者を除きパートタイムを含む常用）

■岩内所（本所）

（単位：人、％）

項目	区分	R6.1	R5.1	対前年 増減比	構 成 比		R5年度 累 計	R4年度 累 計	年 度 対 比	構 成 比		
					R6.1	R5.1				R5年度	R4年度	
産業別	AB 農林漁業（01～04）	5	3	66.7	3.8	2.1	15	22	▲ 31.8	1.0	1.4	
	C 鉱業（05）		1	▲ 100.0		0.7	5	5	0.0	0.3	0.3	
	D 建設業（06～08）	29	24	20.8	22.0	16.4	308	303	1.7	20.2	18.8	
	E 製造業（09～32）	16	16	0.0	12.1	11.0	148	190	▲ 22.1	9.7	11.8	
	09 食料品製造業	16	16	0.0	12.1	11.0	122	149	▲ 18.1	8.0	9.3	
	10 飲料・たばこ・飼料製造業						4	4	0.0	0.3	0.2	
	11 繊維工業											
	12 木材・木製品製造業											
	14 パルプ・紙・紙加工品製造業											
	15 印刷・同関連業						1	3	▲ 66.7	0.1	0.2	
	18 プラスチック製品製造業											
	21 窯業・土石製品製造業						14	26	▲ 46.2	0.9	1.6	
	24 金属製品製造業											
	その他の製造業											
	F 電気・ガス・熱供給・水道業（33～36）			1	▲ 100.0				5	▲ 100.0		0.3
	G 情報通信業（37～41）											
	H 運輸業・郵便業（42～49）			6	▲ 100.0		4.1	39	47	▲ 17.0	2.6	2.9
	44 道路貨物運送業			6	▲ 100.0		4.1	22	34	▲ 35.3	1.4	2.1
	I 卸売業・小売業（50～61）	10	13	▲ 23.1	7.6	8.9	130	193	▲ 32.6	8.5	12.0	
	50～55 卸売業			3	▲ 100.0		2.1	10	23	▲ 56.5	0.7	1.4
	56～61 小売業	10	10	0.0	7.6	6.8	120	170	▲ 29.4	7.9	10.6	
	J 金融業・保険業（62～67）											
	K 不動産業・物品賃貸業（68～70）							1			0.1	
	L 学術研究・技術サービス業（71～74）	2	3	▲ 33.3	1.5	2.1	18	24	▲ 25.0	1.2	1.5	
	M 宿泊業・飲食サービス業（75～77）	14	10	40.0	10.6	6.8	132	77	71.4	8.7	4.8	
	75 宿泊業	8	10	▲ 20.0	6.1	6.8	93	66	40.9	6.1	4.1	
76 飲食店	6			4.5		39	11	254.5	2.6	0.7		
N 生活関連サービス・娯楽業（78～80）	2	3	▲ 33.3	1.5	2.1	15	9	66.7	1.0	0.6		
O 教育、学習支援（81・82）						9	8	12.5	0.6	0.5		
P 医療、福祉（83～85）	39	47	▲ 17.0	29.5	32.2	436	495	▲ 11.9	28.6	30.8		
83 医療業	7	8	▲ 12.5	5.3	5.5	91	119	▲ 23.5	6.0	7.4		
85 社会福祉・介護事業	32	39	▲ 17.9	24.2	26.7	345	375	▲ 8.0	22.6	23.3		
Q 複合サービス事業（86・87）	2			1.5		18	24	▲ 25.0	1.2	1.5		
R サービス業（88～96）	8	11	▲ 27.3	6.1	7.5	135	109	23.9	8.8	6.8		
92 その他の事業サービス業	4	5	▲ 20.0	3.0	3.4	80	61	31.1	5.2	3.8		
S・T 公務・その他（97～99）	5	8	▲ 37.5	3.8	5.5	117	97	20.6	7.7	6.0		
事業所規模別	～ 4 人	18	11	63.6	13.6	7.5	209	193	8.3	13.7	12.0	
	5 ～ 29 人	78	92	▲ 15.2	59.1	63.0	836	778	7.5	54.8	48.4	
	30 ～ 99 人	31	28	10.7	23.5	19.2	353	429	▲ 17.7	23.1	26.7	
	100 ～ 299 人	5	15	▲ 66.7	3.8	10.3	128	208	▲ 38.5	8.4	12.9	
	300 ～ 499 人											
	500 ～ 999 人											
	合 計	132	146	▲ 9.6	100.0	100.0	1,526	1,608	▲ 5.1	100.0	100.0	

5. 産業別・事業所規模別新規求人（新規学卒者を除きパートタイムを含む常用）

■ 俱知安分室

（単位：人、％）

項目	区分	R6.1	R5.1	対前年 増減比	構 成 比		R5年度 累 計	R4年度 累 計	年 度 対 比	構 成 比	
					R6.1	R5.1				R5年度	R4年度
産業別	AB 農林漁業 (01～04)	9	1	800.0	4.0	0.4	95	72	31.9	3.5	2.2
	C 鉱業 (05)										
	D 建設業 (06～08)	21	27	▲ 22.2	9.4	10.3	179	226	▲ 20.8	6.6	7.0
	E 製造業 (09～32)	17	20	▲ 15.0	7.6	7.7	88	95	▲ 7.4	3.3	3.0
	09 食料品製造業	10	8	25.0	4.5	3.1	43	32	34.4	1.6	1.0
	10 飲料・たばこ・飼料製造業		6	▲ 100.0		2.3	1	22	▲ 95.5	0.0	0.7
	11 繊維工業										
	12 木材・木製品製造業						2			0.1	
	14 パルプ・紙・紙加工品製造業	7	6	16.7	3.1	2.3	30	29	3.4	1.1	0.9
	15 印刷・同関連業										
	18 プラスチック製品製造業						7			0.3	
	21 窯業・土石製品製造業						5	6	▲ 16.7	0.2	0.2
	24 金属製品製造業										
	その他の製造業										
	F 電気・ガス・熱供給・水道業 (33～36)	2			0.9		6	4	50.0	0.2	0.1
	G 情報通信業 (37～41)	1			0.4		3	2	50.0	0.1	0.1
	H 運輸業・郵便業 (42～49)	16	10	60.0	7.1	3.8	133	79	68.4	4.9	2.5
	44 道路貨物運送業	8	3	166.7	3.6	1.1	47	33	42.4	1.7	1.0
	I 卸売業・小売業 (50～61)	12	32	▲ 62.5	5.4	12.3	266	293	▲ 9.2	9.9	9.1
	50～55 卸売業		9	▲ 100.0		3.4	17	40	▲ 57.5	0.6	1.2
	56～61 小売業	12	23	▲ 47.8	5.4	8.8	249	253	▲ 1.6	9.2	7.9
	J 金融業・保険業 (62～67)	2	2	0.0	0.9	0.8	8	12	▲ 33.3	0.3	0.4
	K 不動産業・物品賃貸業 (68～70)	6	8	▲ 25.0	2.7	3.1	146	182	▲ 19.8	5.4	5.7
	L 学術研究・技術サービス業 (71～74)	1			0.4		13	35	▲ 62.9	0.5	1.1
	M 宿泊業・飲食サービス業 (75～77)	58	68	▲ 14.7	25.9	26.1	832	903	▲ 7.9	30.9	28.1
	75 宿泊業	56	57	▲ 1.8	25.0	21.8	736	731	0.7	27.3	22.7
	76 飲食店	2	11	▲ 81.8	0.9	4.2	94	154	▲ 39.0	3.5	4.8
N 生活関連サービス・娯楽業 (78～80)	13	15	▲ 13.3	5.8	5.7	191	237	▲ 19.4	7.1	7.4	
O 教育、学習支援 (81・82)		1	▲ 100.0		0.4	9	2	350.0	0.3	0.1	
P 医療、福祉 (83～85)	30	46	▲ 34.8	13.4	17.6	331	488	▲ 32.2	12.3	15.2	
83 医療業	11	21	▲ 47.6	4.9	8.0	146	214	▲ 31.8	5.4	6.7	
85 社会福祉・介護事業	19	25	▲ 24.0	8.5	9.6	185	274	▲ 32.5	6.9	8.5	
Q 複合サービス事業 (86・87)	12	11	9.1	5.4	4.2	70	85	▲ 17.6	2.6	2.6	
R サービス業 (88～96)	14	14	0.0	6.3	5.4	186	312	▲ 40.4	6.9	9.7	
92 その他の事業サービス業	5	9	▲ 44.4	2.2	3.4	103	219	▲ 53.0	3.8	6.8	
S・T 公務・その他 (97～99)	10	6	66.7	4.5	2.3	139	187	▲ 25.7	5.2	5.8	
事業所規模別	～ 4 人	28	38	▲ 26.3	12.5	14.6	320	419	▲ 23.6	11.9	13.0
	5 ～ 29 人	107	136	▲ 21.3	47.8	52.1	1,398	1,658	▲ 15.7	51.9	51.6
	30 ～ 99 人	77	69	11.6	34.4	26.4	700	835	▲ 16.2	26.0	26.0
	100 ～ 299 人	10	9	11.1	4.5	3.4	236	251	▲ 6.0	8.8	7.8
	300 ～ 499 人		4	▲ 100.0		1.5	27	37	▲ 27.0	1.0	1.2
	500 ～ 999 人	2	5	▲ 60.0	0.9	1.9	14	14	0.0	0.5	0.4
	合 計	224	261	▲ 14.2	100.0	100.0	2,695	3,214	▲ 16.1	100.0	100.0

6. 労働市場指標（新規学卒者を除きパートタイムを含む常用）

■岩内所計

（単位：件、人、％）

項目	新規求職 申込件数		月間有効 求職者数		新規求人数		月間有効 求人数		就職件数		有効求人倍率					
	年度	月	対前年 増減比	対前年 増減比	対前年 増減比	対前年 増減比	対前年 増減比	対前年 増減比	対前年 増減比	対前年 増減差	対前年 増減差	全道	全国			
H26			2,809	▲12.5	868	▲12.6	5,942	5.3	1,352	9.3	1,132	▲11.5	1.56	0.31	0.86	1.00
H27			2,638	▲6.1	833	▲4.0	5,797	▲2.4	1,348	▲0.3	1,101	▲2.7	1.62	0.06	0.96	1.11
H28			2,393	▲9.3	734	▲12.0	5,736	▲1.1	1,331	▲1.3	965	▲12.4	1.81	0.19	1.04	1.25
H29			2,408	0.6	725	▲1.1	5,096	▲11.2	1,184	▲11.0	970	0.5	1.63	▲0.18	1.11	1.38
H30			2,323	▲3.5	732	1.0	5,365	5.3	1,256	6.1	926	▲4.5	1.72	0.09	1.17	1.46
H31			2,133	▲8.2	683	▲6.7	5,200	▲3.1	1,252	▲0.4	735	▲20.6	1.83	0.11	1.19	1.41
R2			2,536	18.9	968	41.7	3,978	▲23.5	925	▲26.1	660	▲10.2	0.96	▲0.87	0.96	1.01
R3			2,270	▲10.5	905	▲6.5	4,296	8.0	1,000	8.1	626	▲5.2	1.10	0.14	0.99	1.06
	4		342	▲11.9	1,106	13.7	367	1.9	953	▲9.2	77	▲18.9	0.86	▲0.22	0.91	0.95
	5		194	▲25.7	1,019	▲0.5	264	▲12.9	921	1.2	67	36.7	0.90	0.01	0.93	0.94
	6		152	▲38.2	927	▲14.0	332	0.3	875	▲1.2	50	▲23.1	0.94	0.12	0.96	0.97
	7		146	▲12.0	836	▲17.0	379	7.1	926	2.0	57	11.8	1.11	0.21	0.99	1.02
	8		169	42.0	830	▲12.0	330	▲0.3	996	5.0	48	20.0	1.20	0.19	0.97	1.03
	9		152	▲4.4	849	▲10.2	336	▲2.3	1,001	3.2	46	21.1	1.18	0.15	0.98	1.05
	10		151	▲12.7	853	▲12.3	475	16.1	1,089	7.8	48	0.0	1.28	0.24	1.00	1.06
	11		234	33.7	900	▲5.1	347	16.1	1,118	13.2	48	▲12.7	1.24	0.20	1.02	1.10
	12		161	▲6.9	897	▲1.3	285	11.3	1,062	18.3	45	▲6.3	1.18	0.19	1.02	1.14
	1		179	▲4.3	905	1.5	384	27.2	973	23.9	34	9.7	1.08	0.20	1.00	1.14
	2		136	▲34.0	822	▲9.4	348	30.3	966	23.2	29	▲29.3	1.18	0.32	1.02	1.14
	3		254	▲10.2	921	▲9.6	449	6.4	1,115	16.3	77	▲22.2	1.21	0.27	1.03	1.13
R4			2,166	▲4.6	833	▲8.0	5,893	37.2	1,382	38.3	633	1.1	1.66	0.56	1.10	1.19
	4		265	▲22.5	948	▲14.3	492	34.1	1,216	27.6	77	0.0	1.28	0.42	1.00	1.06
	5		196	1.0	944	▲7.4	418	58.3	1,252	35.9	58	▲13.4	1.33	0.43	1.06	1.00
	6		175	15.1	908	▲2.0	478	44.0	1,316	50.4	59	18.0	1.45	0.51	1.04	1.09
	7		131	▲10.3	785	▲6.1	450	18.7	1,281	38.3	36	▲36.8	1.63	0.52	1.10	1.15
	8		137	▲18.9	782	▲5.8	469	42.1	1,372	37.8	46	▲4.2	1.75	0.55	1.12	1.18
	9		159	4.6	781	▲8.0	603	79.5	1,484	48.3	42	▲8.7	1.90	0.72	1.16	1.20
	10		179	18.5	810	▲5.0	545	14.7	1,595	46.5	56	16.7	1.97	0.69	1.16	1.23
	11		175	▲25.2	810	▲10.0	474	36.6	1,555	39.1	54	12.5	1.92	0.68	1.19	1.27
	12		134	▲16.8	755	▲15.8	486	70.5	1,462	37.7	43	▲4.4	1.94	0.76	1.17	1.31
	1		157	▲12.3	749	▲17.2	407	6.0	1,328	36.5	25	▲26.5	1.77	0.69	1.11	1.29
	2		186	36.8	807	▲1.8	440	26.4	1,294	34.0	46	58.6	1.60	0.42	1.08	1.27
	3		272	7.1	921	0.0	631	40.5	1,432	28.4	91	18.2	1.55	0.34	1.05	1.22
R5			1,526	▲10.7	815	▲1.5	4,221	▲12.5	1,259	▲9.2	479	▲3.4	1.55	▲0.13		
	4		249	▲6.0	925	▲2.4	453	▲7.9	1,404	15.5	86	11.7	1.52	0.24	0.97	1.13
	5		169	▲13.8	891	▲5.6	390	▲6.7	1,349	7.7	52	▲10.3	1.51	0.18	0.95	1.10
	6		153	▲12.6	882	▲2.9	535	11.9	1,362	3.5	64	8.5	1.54	0.09	0.97	1.12
	7		136	3.8	807	2.8	480	6.7	1,359	6.1	47	30.6	1.68	0.05	1.00	1.15
	8		136	▲0.7	801	2.4	366	▲22.0	1,328	▲3.2	46	0.0	1.66	▲0.09	1.01	1.17
	9		140	▲11.9	786	0.6	505	▲16.3	1,302	▲12.3	45	7.1	1.66	▲0.24	1.01	1.18
	10		145	▲19.0	795	▲1.9	467	▲14.3	1,271	▲20.3	56	0.0	1.60	▲0.37	1.02	1.19
	11		131	▲25.1	781	▲3.6	326	▲31.2	1,202	▲22.7	40	▲25.9	1.54	▲0.38	1.04	1.20
	12		113	▲15.7	765	1.3	343	▲29.4	1,047	▲28.4	23	▲46.5	1.37	▲0.57	1.04	1.23
	1		154	▲1.9	715	▲4.5	356	▲12.5	968	▲27.1	20	▲20.0	1.35	▲0.42	1.00	1.21
	2															
	3															

注1 月間有効求職者数、月間有効求人数の年度計は月平均値。当年度の対前年増減比欄は、当月までの計と前年度の対応月までの計の増減比で計上。

注2 ハローワークインターネットサービスの機能拡充に伴う令和3年9月以降の数値の取扱いについては、表紙の*2を参照。

6. 労働市場指標（新規学卒者を除きパートタイムを含む常用）

■岩内所（本所）

（単位：件、人、％）

項目 年度 月	新規求職 申込件数		月間有効 求職者数		新規求人数		月間有効 求人数		就職件数		有効求人倍率			
		対前年 増減比		対前年 増減比		対前年 増減比		対前年 増減比		対前年 増減比	対前年 増減差	全道	全国	
H26	1,320	▲ 14.2	422	▲ 13.0	1,659	28.7	350	30.5	532	4.1	0.83	0.28	1.04	1.25
H27	1,206	▲ 8.6	398	▲ 5.5	1,847	11.3	412	17.7	497	▲ 6.6	1.03	0.20	1.04	1.25
H28	1,081	▲ 10.4	334	▲ 16.1	2,092	13.3	480	16.6	391	▲ 21.3	1.44	0.41	1.04	1.25
H29	1,051	▲ 2.8	310	▲ 7.3	1,713	▲ 18.1	395	▲ 17.7	384	▲ 1.8	1.27	▲ 0.17	1.19	1.38
H30	1,041	▲ 1.0	341	9.8	1,522	▲ 11.2	350	▲ 11.3	391	1.8	1.03	▲ 0.24	1.19	1.38
H31	954	▲ 8.4	307	▲ 9.9	1,589	4.4	371	5.9	306	▲ 21.7	1.21	0.18	1.19	1.38
R2	926	▲ 2.9	351	14.5	1,457	▲ 8.3	339	▲ 8.8	259	▲ 15.4	0.96	▲ 0.25	0.96	1.01
R3	1,006	8.6	371	5.6	1,671	14.7	391	15.5	243	▲ 6.2	1.05	0.09	0.99	1.06
4	129	▲ 4.4	410	3.5	147	36.1	410	10.5	28	▲ 42.9	1.00	0.06	0.91	0.95
5	75	5.6	377	3.6	105	▲ 14.6	392	13.0	32	166.7	1.04	0.09	0.93	0.94
6	60	▲ 13.0	337	▲ 5.9	137	13.2	354	7.3	21	23.5	1.05	0.13	0.96	0.97
7	63	5.0	310	▲ 5.8	124	▲ 7.5	350	▲ 0.3	24	0.0	1.13	0.06	0.99	1.02
8	64	39.1	313	0.0	145	13.3	378	3.8	20	42.9	1.21	0.05	0.97	1.03
9	61	▲ 3.2	323	▲ 1.5	141	17.5	392	12.3	18	50.0	1.21	0.15	0.98	1.05
10	66	▲ 2.9	329	▲ 4.6	161	37.6	420	25.4	15	15.4	1.28	0.31	1.00	1.06
11	131	87.1	394	11.6	123	17.1	402	21.8	16	▲ 11.1	1.02	0.09	1.02	1.10
12	83	20.3	421	23.8	109	21.1	377	24.8	13	▲ 7.1	0.90	0.01	1.02	1.14
1	82	7.9	430	25.4	181	69.2	395	36.7	13	▲ 27.8	0.92	0.08	1.00	1.14
2	82	▲ 4.7	384	9.1	134	16.5	382	28.6	15	▲ 6.3	0.99	0.15	1.02	1.14
3	110	▲ 2.7	425	7.6	164	▲ 13.2	440	10.8	28	▲ 46.2	1.04	0.03	1.03	1.13
R4	995	▲ 1.1	370	▲ 0.2	1,971	18.0	459	17.3	311	28.0	1.24	0.19	1.10	1.19
4	123	▲ 4.7	446	8.8	184	25.2	472	15.1	41	46.4	1.06	0.06	1.00	1.06
5	81	8.0	414	9.8	152	44.8	452	15.3	27	▲ 15.6	1.09	0.05	1.06	1.00
6	89	48.3	409	21.4	162	18.2	469	32.5	27	28.6	1.15	0.10	1.04	1.09
7	56	▲ 11.1	354	14.2	157	26.6	445	27.1	20	▲ 16.7	1.26	0.13	1.10	1.15
8	54	▲ 15.6	343	9.6	144	▲ 0.7	445	17.7	26	30.0	1.30	0.09	1.12	1.18
9	65	6.6	330	2.2	182	29.1	455	16.1	23	27.8	1.38	0.17	1.16	1.20
10	74	12.1	335	1.8	164	1.9	479	14.0	21	40.0	1.43	0.15	1.16	1.23
11	85	▲ 35.1	349	▲ 11.4	162	31.7	475	18.2	22	37.5	1.36	0.34	1.19	1.27
12	62	▲ 25.3	335	▲ 20.4	155	42.2	455	20.7	20	53.8	1.36	0.46	1.17	1.31
1	70	▲ 14.6	341	▲ 20.7	146	▲ 19.3	444	12.4	12	▲ 7.7	1.30	0.38	1.11	1.29
2	85	3.7	358	▲ 6.8	148	10.4	432	13.1	26	73.3	1.21	0.22	1.08	1.27
3	151	37.3	428	0.7	215	31.1	483	9.8	46	64.3	1.13	0.09	1.05	1.22
R5	698	▲ 8.0	370	1.1	1,526	▲ 5.1	437	▲ 4.8	222	▲ 7.1	1.18	▲ 0.08		
4	115	▲ 6.5	416	▲ 6.7	160	▲ 13.0	466	▲ 1.3	44	7.3	1.12	0.06	0.97	1.13
5	71	▲ 12.3	387	▲ 6.5	143	▲ 5.9	451	▲ 0.2	27	0.0	1.17	0.08	0.95	1.10
6	58	▲ 34.8	391	▲ 4.4	173	6.8	464	▲ 1.1	24	▲ 11.1	1.19	0.04	0.97	1.12
7	61	8.9	360	1.7	156	▲ 0.6	453	1.8	24	20.0	1.26	0.00	1.00	1.15
8	73	35.2	365	6.4	128	▲ 11.1	428	▲ 3.8	26	0.0	1.17	▲ 0.13	1.01	1.17
9	66	1.5	359	8.8	173	▲ 4.9	428	▲ 5.9	20	▲ 13.0	1.19	▲ 0.19	1.01	1.18
10	73	▲ 1.4	365	9.0	162	▲ 1.2	429	▲ 10.4	20	▲ 4.8	1.18	▲ 0.25	1.02	1.19
11	61	▲ 28.2	364	4.3	148	▲ 8.6	434	▲ 8.6	10	▲ 54.5	1.19	▲ 0.17	1.04	1.20
12	57	▲ 8.1	370	10.4	151	▲ 2.6	415	▲ 8.8	17	▲ 15.0	1.12	▲ 0.24	1.04	1.23
1	63	▲ 10.0	318	▲ 6.7	132	▲ 9.6	401	▲ 9.7	10	▲ 16.7	1.26	▲ 0.04	1.00	1.21
2														
3														

注1 月間有効求職者数、月間有効求人数の年度計は月平均値。当年度の対前年増減比欄は、当月までの計と前年度の対応月までの計の増減比で計上。

注2 ハローワークインターネットサービスの機能拡充に伴う令和3年9月以降の数値の取扱いについては、表紙の*2を参照。

6. 労働市場指標（新規学卒者を除きパートタイムを含む常用）

■ 俱知安分室

（単位：件、人、％）

項目	新規求職 申込件数		月間有効 求職者数		新規求人数		月間有効 求人数		就職件数		有効求人倍率				
	年度	月	対前年 増減比	対前年 増減比	対前年 増減比	対前年 増減比	対前年 増減比	対前年 増減比	対前年 増減比	対前年 増減比	対前年 増減差	全道	全国		
H26	1,489		▲ 10.9	▲ 12.2	4,283	▲ 1.6	1,003	3.4	600	▲ 21.9	2.25	0.34	1.04	1.25	
H27	1,432		▲ 3.8	▲ 2.5	3,950	▲ 7.8	936	▲ 6.6	604	0.7	2.15	▲ 0.10	1.04	1.25	
H28	1,312		▲ 8.4	▲ 8.2	3,644	▲ 7.7	851	▲ 9.1	574	▲ 5.0	2.13	▲ 0.02	1.04	1.25	
H29	1,357		3.4	4.0	3,383	▲ 7.2	789	▲ 7.3	586	2.1	1.90	▲ 0.23	1.19	1.24	
H30	1,282		▲ 5.5	▲ 5.6	3,843	13.6	906	14.9	535	▲ 8.7	2.31	0.41	1.19	1.38	
H31	1,179		▲ 8.0	▲ 3.9	3,611	▲ 6.0	881	▲ 2.8	429	▲ 19.8	2.34	0.03	1.19	1.38	
R2	1,610		36.6	63.8	2,521	▲ 30.2	586	▲ 33.4	401	▲ 6.5	0.95	▲ 1.39	0.96	1.01	
R3	1,264		▲ 21.5	▲ 13.4	2,625	4.1	609	3.8	383	▲ 4.5	1.14	0.19	0.99	1.06	
	4	213	▲ 15.8	696	20.6	220	▲ 12.7	543	▲ 20.0	49	6.5	0.78	▲ 0.40	0.91	0.95
	5	119	▲ 37.4	642	▲ 2.7	159	▲ 11.7	529	▲ 6.0	35	▲ 5.4	0.82	▲ 0.03	0.93	0.94
	6	92	▲ 48.0	590	▲ 18.1	195	▲ 7.1	521	▲ 6.3	29	▲ 39.6	0.88	0.11	0.96	0.97
	7	83	▲ 21.7	526	▲ 22.4	255	15.9	576	3.4	33	22.2	1.10	0.28	0.99	1.02
	8	105	43.8	517	▲ 17.9	185	▲ 8.9	618	5.6	28	7.7	1.20	0.27	0.97	1.03
	9	91	▲ 5.2	526	▲ 14.7	195	▲ 12.9	609	▲ 1.9	28	7.7	1.16	0.15	0.98	1.05
	10	85	▲ 19.0	524	▲ 16.6	314	7.5	669	▲ 0.9	33	▲ 5.7	1.28	0.21	1.00	1.06
	11	103	▲ 1.9	506	▲ 15.0	224	15.5	716	8.8	32	▲ 13.5	1.42	0.31	1.02	1.10
	12	78	▲ 25.0	476	▲ 16.3	176	6.0	685	14.9	32	▲ 5.9	1.44	0.39	1.02	1.14
	1	97	▲ 12.6	475	▲ 13.5	203	4.1	578	16.5	21	61.5	1.22	0.32	1.00	1.14
	2	54	▲ 55.0	438	▲ 21.1	214	40.8	584	19.9	14	▲ 44.0	1.33	0.45	1.02	1.14
	3	144	▲ 15.3	496	▲ 20.5	285	22.3	675	20.1	49	4.3	1.36	0.46	1.03	1.13
R4	1,171		▲ 7.4	▲ 13.3	3,922	49.4	923	51.7	322	▲ 15.9	1.99	0.85	1.10	1.19	
	4	142	▲ 33.3	502	▲ 27.9	308	40.0	744	37.0	36	▲ 26.5	1.48	0.70	1.00	1.06
	5	115	▲ 3.4	530	▲ 17.4	266	67.3	800	51.2	31	▲ 11.4	1.51	0.69	1.06	1.00
	6	86	▲ 6.5	499	▲ 15.4	316	62.1	847	62.6	32	10.3	1.70	0.82	1.04	1.09
	7	75	▲ 9.6	431	▲ 18.1	293	14.9	836	45.1	16	▲ 51.5	1.94	0.84	1.10	1.15
	8	83	▲ 21.0	439	▲ 15.1	325	75.7	927	50.0	20	▲ 28.6	2.11	0.91	1.12	1.18
	9	94	3.3	451	▲ 14.3	421	115.9	1,029	69.0	19	▲ 32.1	2.28	1.12	1.16	1.20
	10	105	23.5	475	▲ 9.4	381	21.3	1,116	66.8	35	6.1	2.35	1.07	1.16	1.23
	11	90	▲ 12.6	461	▲ 8.9	312	39.3	1,080	50.8	32	0.0	2.34	0.92	1.19	1.27
	12	72	▲ 7.7	420	▲ 11.8	331	88.1	1,007	47.0	23	▲ 28.1	2.40	0.96	1.17	1.31
	1	87	▲ 10.3	408	▲ 14.1	261	28.6	884	52.9	13	▲ 38.1	2.17	0.95	1.11	1.29
	2	101	87.0	449	2.5	292	36.4	862	47.6	20	42.9	1.92	0.59	1.08	1.27
	3	121	▲ 16.0	493	▲ 0.6	416	46.0	949	40.6	45	▲ 8.2	1.92	0.56	1.05	1.22
R5	828		▲ 12.8	▲ 3.5	2,695	▲ 16.1	822	▲ 11.3	257	0.0	1.85	▲ 0.16			
	4	134	▲ 5.6	509	1.4	293	▲ 4.9	938	26.1	42	16.7	1.84	0.36	0.97	1.13
	5	98	▲ 14.8	504	▲ 4.9	247	▲ 7.1	898	12.3	25	▲ 19.4	1.78	0.27	0.95	1.10
	6	95	10.5	491	▲ 1.6	362	14.6	898	6.0	40	25.0	1.83	0.13	0.97	1.12
	7	75	0.0	447	3.7	324	10.6	906	8.4	23	43.8	2.03	0.09	1.00	1.15
	8	63	▲ 24.1	436	▲ 0.7	238	▲ 26.8	900	▲ 2.9	20	0.0	2.06	▲ 0.05	1.01	1.17
	9	74	▲ 21.3	427	▲ 5.3	332	▲ 21.1	874	▲ 15.1	25	31.6	2.05	▲ 0.23	1.01	1.18
	10	72	▲ 31.4	430	▲ 9.5	305	▲ 19.9	842	▲ 24.6	36	2.9	1.96	▲ 0.39	1.02	1.19
	11	70	▲ 22.2	417	▲ 9.5	178	▲ 42.9	768	▲ 28.9	30	▲ 6.3	1.84	▲ 0.50	1.04	1.20
	12	56	▲ 22.2	395	▲ 6.0	192	▲ 42.0	632	▲ 37.2	6	▲ 73.9	1.60	▲ 0.80	1.04	1.23
	1	91	4.6	397	▲ 2.7	224	▲ 14.2	567	▲ 35.9	10	▲ 23.1	1.43	▲ 0.74	1.00	1.21
	2														
	3														

注1 月間有効求職者数、月間有効求人数の年度計は月平均値。当年度の対前年増減比欄は、当月までの計と前年度の対応月までの計の増減比で計上。

注2 ハローワークインターネットサービスの機能拡充に伴う令和3年9月以降の数値の取扱いについては、表紙の*2を参照。

7. 雇用保険適用・給付主要指標

■岩内所計

(単位：人、%)

項目	区分	R6.1	R5.1	対前年 増減比	R5年度 累計	R4年度 累計	年度 対比
適用状況	1. 月末現在適用事業所数	1,512	1,485	1.8	*	*	*
	2. 月末現在被保険者数	15,649	14,844	5.4	*	*	*
	一般被保険者	13,641	13,094	4.2	*	*	*
	高年齢	1,434	1,347	6.5	*	*	*
	短期雇用特例	574	403	42.4	*	*	*
	3. 被保険者資格取得者数	354	326	8.6	4,591	3,869	18.7
	一般被保険者	288	299	▲ 3.7	2,988	2,430	23.0
	高年齢	9	15	▲ 40.0	178	163	9.2
	3.3 短期雇用特例	57	12	375.0	1,425	1,276	11.7
	4. 被保険者資格喪失者数	263	288	▲ 8.7	3,646	3,532	3.2
	一般被保険者	159	171	▲ 7.0	2,260	2,182	3.6
	高年齢	19	33	▲ 42.4	283	268	5.6
	短期雇用特例	85	84	1.2	1,103	1,082	1.9
事業主都合	6	15	▲ 60.0	129	106	21.7	

項目	区分	R6.1	R5.1	対前年 増減比	R5年度 累計	R4年度 累計	年度 対比	
給付状況	一般	1. 受給資格決定件数	41	49	▲ 16.3	497	572	▲ 13.1
		2. 受給者実人員	175	216	▲ 19.0	2,057	2,289	▲ 10.1
		3. 初回受給者数	39	52	▲ 25.0	445	507	▲ 12.2
		4. 支給金額（千円）	22,207	26,844	▲ 17.3	245,500	268,457	▲ 8.6
	高年齢	5. 受給資格決定件数	15	19	▲ 21.1	172	183	▲ 6.0
		6. 受給者数	10	15	▲ 33.3	166	179	▲ 7.3
		7. 支給金額（千円）	2,178	3,667	▲ 40.6	37,599	38,916	▲ 3.4
	特例	8. 受給資格決定件数	85	112	▲ 24.1	667	744	▲ 10.3
		9. 受給者数	164	170	▲ 3.5	760	794	▲ 4.3
	10. 支給金額（千円）	36,584	37,697	▲ 3.0	169,778	174,377	▲ 2.6	
	11. 就業手当受給者実人員	0	4	▲ 100.0	29	21	38.1	
	12. 就業手当支給金額（千円）	0	290	▲ 100.0	1,640	1,241	32.2	
	13. 再就職手当支給人員	11	12	▲ 8.3	149	158	▲ 5.7	
	14. 再就職手当支給金額（千円）	3,834	5,832	▲ 34.3	56,898	63,057	▲ 9.8	
	15. 常用就職手当支給人員	1	1	0.0	6	5	20.0	
	16. 常用就職手当支給金額（千円）	171	197	▲ 13.2	813	912	▲ 10.9	
	17. 不正受給件数	0	0	-	0	0	-	
	18. 納付命令件数	0	0	-	0	0	-	

7. 雇用保険適用・給付主要指標

■岩内所（本所）

（単位：人、％）

項目	区分	R6.1	R5.1	対前年 増減比	R5年度 累計	R4年度 累計	年度 対比
適用状況	1. 月末現在適用事業所数	678	678	0.0	*	*	*
	2. 月末現在被保険者数	6,743	6,777	▲ 0.5	*	*	*
	一般被保険者	5,838	5,882	▲ 0.7	*	*	*
	高年齢	733	691	6.1	*	*	*
	短期雇用特例	172	204	▲ 15.7	*	*	*
	3. 被保険者資格取得者数	32	38	▲ 15.8	1,328	1,419	▲ 6.4
	一般被保険者	30	35	▲ 14.3	695	717	▲ 3.1
	高年齢	1	2	▲ 50.0	67	73	▲ 8.2
	3.3 短期雇用特例	1	1	0.0	566	629	▲ 10.0
	4. 被保険者資格喪失者数	121	140	▲ 13.6	1,188	1,289	▲ 7.8
	一般被保険者	53	63	▲ 15.9	624	665	▲ 6.2
	高年齢	9	22	▲ 59.1	115	139	▲ 17.3
	短期雇用特例	59	55	7.3	449	485	▲ 7.4
事業主都合	2	3	▲ 33.3	34	27	25.9	

項目	区分	R6.1	R5.1	対前年 増減比	R5年度 累計	R4年度 累計	年度 対比	
給付状況	一般	1. 受給資格決定件数	12	19	▲ 36.8	215	260	▲ 17.3
		2. 受給者実人員	85	111	▲ 23.4	897	1,123	▲ 20.1
		3. 初回受給者数	23	25	▲ 8.0	195	232	▲ 15.9
		4. 支給金額（千円）	9,844	13,844	▲ 28.9	97,255	124,557	▲ 21.9
	高年齢	5. 受給資格決定件数	11	10	10.0	100	99	1.0
		6. 受給者数	5	8	▲ 37.5	94	96	▲ 2.1
		7. 支給金額（千円）	1,268	2,248	▲ 43.6	21,423	21,560	▲ 0.6
	特例	8. 受給資格決定件数	57	71	▲ 19.7	365	408	▲ 10.5
		9. 受給者数	130	126	3.2	437	430	1.6
		10. 支給金額（千円）	29,213	27,813	5.0	97,243	94,618	2.8
		11. 就業手当受給者実人員	0	1	▲ 100.0	9	15	▲ 40.0
	12. 就業手当支給金額（千円）	0	29	▲ 100.0	514	653	▲ 21.2	
	13. 再就職手当支給人員	6	2	200.0	59	85	▲ 30.6	
	14. 再就職手当支給金額（千円）	2,528	819	208.7	23,722	35,030	▲ 32.3	
	15. 常用就職手当支給人員	0	0	-	4	1	300.0	
	16. 常用就職手当支給金額（千円）	0	0	-	492	145	239.3	
	17. 不正受給件数	0	0	-	0	0	-	
	18. 納付命令件数	0	0	-	0	0	-	

7. 雇用保険適用・給付主要指標

■ 俱知安分室

(単位：人、%)

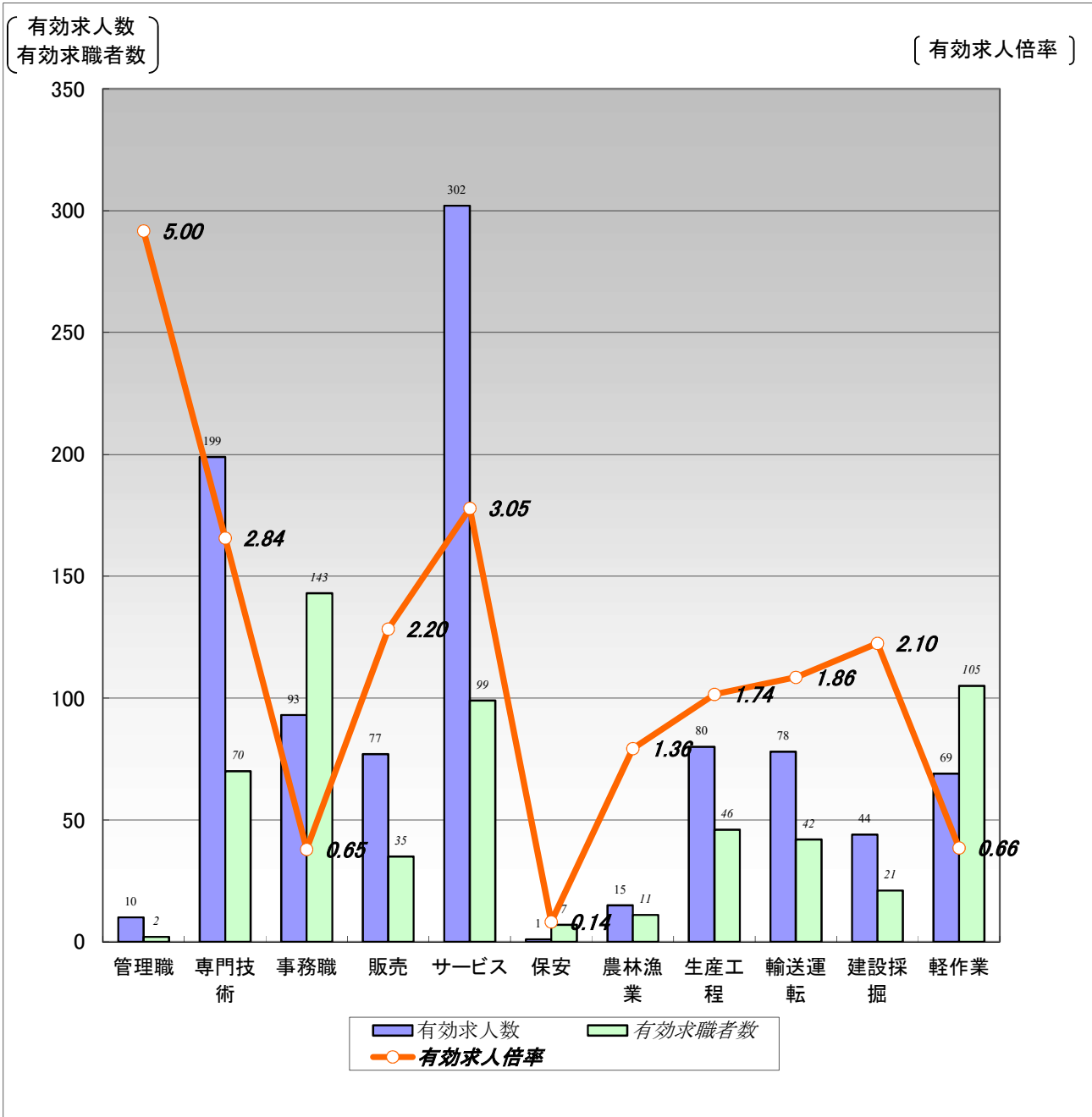
項目	区分	R6.1	R5.1	対前年 増減比	R5年度 累計	R4年度 累計	年度 対比
適用状況	1. 月末現在適用事業所数	834	807	3.3	*	*	*
	2. 月末現在被保険者数	8,906	8,067	10.4	*	*	*
	一般被保険者	7,803	7,212	8.2	*	*	*
	高年齢	701	656	6.9	*	*	*
	短期雇用特例	402	199	102.0	*	*	*
	3. 被保険者資格取得者数	322	288	11.8	3,263	2,450	33.2
	一般被保険者	258	264	▲ 2.3	2,293	1,713	33.9
	高年齢	8	13	▲ 38.5	111	90	23.3
	3.3 短期雇用特例	56	11	409.1	859	647	32.8
	4. 被保険者資格喪失者数	142	148	▲ 4.1	2,458	2,243	9.6
	一般被保険者	106	108	▲ 1.9	1,636	1,517	7.8
	高年齢	10	11	▲ 9.1	168	129	30.2
	短期雇用特例	26	29	▲ 10.3	654	597	9.5
事業主都合	4	12	▲ 66.7	95	79	20.3	

項目	区分	R6.1	R5.1	対前年 増減比	R5年度 累計	R4年度 累計	年度 対比	
給付状況	一般	1. 受給資格決定件数	29	30	▲ 3.3	282	312	▲ 9.6
		2. 受給者実人員	90	105	▲ 14.3	1,160	1,166	▲ 0.5
		3. 初回受給者数	16	27	▲ 40.7	250	275	▲ 9.1
		4. 支給金額（千円）	12,362	13,000	▲ 4.9	148,245	143,900	3.0
	高年齢	5. 受給資格決定件数	4	9	▲ 55.6	72	84	▲ 14.3
		6. 受給者数	5	7	▲ 28.6	72	83	▲ 13.3
		7. 支給金額（千円）	910	1,419	▲ 35.9	16,176	17,356	▲ 6.8
	特例	8. 受給資格決定件数	28	41	▲ 31.7	302	336	▲ 10.1
		9. 受給者数	34	44	▲ 22.7	323	364	▲ 11.3
		10. 支給金額（千円）	7,371	9,884	▲ 25.4	72,535	79,759	▲ 9.1
		11. 就業手当受給者実人員	0	3	▲ 100.0	20	6	233.3
	12. 就業手当支給金額（千円）	0	260	▲ 100.0	1,126	588	91.5	
	13. 再就職手当支給人員	5	10	▲ 50.0	90	73	23.3	
	14. 再就職手当支給金額（千円）	1,306	5,013	▲ 73.9	33,176	28,027	18.4	
	15. 常用就職手当支給人員	1	1	0.0	2	4	▲ 50.0	
	16. 常用就職手当支給金額（千円）	171	197	▲ 13.2	321	768	▲ 58.2	
	17. 不正受給件数	0	0	-	0	0	-	
	18. 納付命令件数	0	0	-	0	0	-	

【職業別】求人・求職バランスシート(パート含む常用)

ハローワーク岩内
パート含む常用

[令和6年1月内容]



	職業計	管理職	専門技術	事務職	販売	サービス	保安	農林漁業	生産工程	輸送運転	建設採掘	軽作業
有効求人人数	968	10	199	93	77	302	1	15	80	78	44	69
有効求職者数	715	2	70	143	35	99	7	11	46	42	21	105
有効求人倍率	1.35	5.00	2.84	0.65	2.20	3.05	0.14	1.36	1.74	1.86	2.10	0.66

(注)1.新規学校卒業者を除くパート含む常用雇用状況を表示。

2.有効求人倍率は、有効求人人数÷有効求職者数で、求職者1人あたりの求人数を表す。

また、分母である有効求職者数が0の場合は、求人倍率が計算できないため、求人数÷1として表示。

3.ハローワークインターネットサービスの機能拡充に伴い、令和3年9月以降の数値には、ハローワークに来所せず、オンライン上で求職登録した求職者数が含まれている。

【職業別】求人・求職・賃金状況(パート含む常用)

ハローワーク岩内

(単位:人、倍、円)

[令和6年1月内容]

	月間有効 求人倍率	月間有効 求人数	月間有効 求職者数	一般		パート	
				新規求人賃金	新規求職希望賃金	新規求人賃金	新規求職希望賃金
職業計	1.35	968	715	213,907	200,000	1,127	1,070
管理的職業	5.00	10	2	298,413	0	0	0
専門的・技術的職業	2.84	199	70	228,021	278,182	1,369	1,412
開発・製造技術者	1.75	7	4	286,000	0	0	1,100
建築・土木・測量技術者	61.00	61	1	236,636	0	0	0
情報処理・通信技術者	1.50	3	2	0	250,000	0	0
医師、薬剤師等	3.50	7	2	0	0	2,000	2,000
看護師、保健師等	2.44	44	18	232,000	362,500	1,540	1,480
医療技術者、栄養士等	2.13	17	8	185,977	0	1,200	1,000
保育士、福祉相談員等	3.71	52	14	205,992	180,000	999	0
事務的職業	0.65	93	143	205,313	184,815	1,117	980
一般事務員	0.62	77	125	197,355	178,750	1,122	980
会計・経理事務員	0.91	10	11	259,925	175,000	1,000	0
営業・販売事務員	0.00	0	3	0	0	0	0
販売の職業	2.20	77	35	195,066	212,500	1,104	990
販売店員、訪問販売員	3.08	74	24	198,532	150,000	1,104	987
保険外交員、サービス外交員	0.00	0	0	0	0	0	0
営業員	0.27	3	11	150,000	233,333	0	1,000
サービスの職業	3.05	302	99	210,896	192,308	1,012	1,179
ホームヘルパー、ケアワーカー	4.00	72	18	176,131	166,667	991	1,000
看護助手、歯科助手等	2.33	7	3	0	200,000	0	0
調理人、調理見習	1.90	57	30	234,961	192,500	1,017	1,217
給仕、接客サービス員	3.82	130	34	229,404	175,000	1,040	1,300
マンション、駐車場等管理人	1.00	4	4	299,200	250,000	0	0
保安の職業	0.14	1	7	0	200,000	0	0
警備員	0.14	1	7	0	200,000	0	0
農林漁業の職業	1.36	15	11	200,000	200,000	1,200	0
生産工程の職業	1.74	80	46	191,858	200,000	1,100	980
生産機械制御・監視員	0.00	0	0	0	0	0	0
金属加工、溶接・溶断工	4.00	4	1	215,000	0	0	0
その他の製造加工作業員	1.50	51	34	181,792	177,000	1,100	980
機械組立工	1.00	2	2	0	230,000	0	0
整備工・修理工	5.00	10	2	182,640	0	0	0
製品検査工	2.50	5	2	0	0	0	0
塗装、CADオペレーター	1.60	8	5	228,500	300,000	0	0
輸送、機械運転の職業	1.86	78	42	241,288	203,333	1,367	1,000
自動車運転手	2.43	56	23	224,657	170,000	1,550	1,000
ボイラー・建設機械運転工	1.75	21	12	260,692	300,000	1,000	0
建設・採掘の職業	2.10	44	21	213,250	280,000	0	0
型枠大工、とび工	1.00	4	4	0	0	0	0
大工・左官	5.00	5	1	0	0	0	0
電気工事、電気配線工	15.00	15	1	200,000	0	0	0
建設・土木作業員	1.33	20	15	253,000	280,000	0	0
運搬・清掃・包装の職業	0.66	69	105	192,363	176,667	1,082	968
運搬、配達、倉庫作業員	1.08	14	13	205,000	200,000	1,300	0
清掃作業員	1.03	36	35	193,333	180,000	1,100	960
包装作業員	0.00	0	0	0	0	0	0
選別作業員、軽作業員	0.33	19	57	182,967	173,333	983	973

注) 1.新規学校卒業者を除くパート含む常用雇用状況を表示。

2.平成24年3月に、ハローワークで使用する「厚生労働省編職業分類」が改訂されている。

3.分母である有効求職者数が0の場合は、求人倍率が計算できないため、求人数÷1として表示。

4.新規求人賃金は令和6年1月に岩内のハローワークに申し込まれた新規求人の下限賃金の平均額を表示。

5.新規求職希望賃金は令和6年1月に岩内のハローワークに申し込まれた新規求職の希望賃金の平均額を表示。

6.ハローワークインターネットサービスの機能拡充に伴い、令和3年9月以降の数値には、ハローワークに来所せず、オンライン上で求職登録した求職者数が含まれている。