

業務概要

令和6年1月

目次

| | | |
|----|-----------------------|-------|
| 1 | 労働市場動向 | p - 1 |
| 2 | 一般職業紹介状況 | p - 2 |
| 3 | 産業別・企業規模別新規求人状況 | p - 3 |
| 4 | 新規求人数の正社員割合 | p - 4 |
| 5 | 職業別、求人・求職状況（パートを含む常用） | p - 4 |
| 6 | 新規求職者の状況（常用） | p - 5 |
| 7 | 新規学校卒業者の職業紹介状況 | p - 5 |
| 8 | 出先機関の職業紹介状況 | p - 6 |
| 9 | 障害者の職業紹介状況 | p - 6 |
| 10 | 雇用保険取扱状況 | p - 7 |
| 11 | 職業紹介主要指標 | p - 8 |

 ハローワークとまこまい

苫小牧公共職業安定所

〒053-8609 苫小牧市港町1丁目6番15号 苫小牧港湾合同庁舎 1・2・3階

ワークプラザとまこまい

〒053-0022 苫小牧市表町5丁目11番5号 ふれんどビル 3階



ハローワークとまこまい
のマスコット“ワークくん”

令和6年3月1日発行

1 労働市場動向（常用）～ 令和6年1月

令和6年1月の有効求人倍率は1.23倍で、前年同月（1.29倍）を0.06ポイント下回った。

12か月連続で前年同月を下回った。1倍を上回るのは8か月連続。

※北海道の有効求人倍率は1.00倍で、前年同月比 0.11ポイント減少。

求人

新規求人数は前年同月比6.3%減少し、2か月ぶりに前年同月を下回った。

月間有効求人数は前年同月比6.9%減少し、13か月連続で前年同月を下回った。

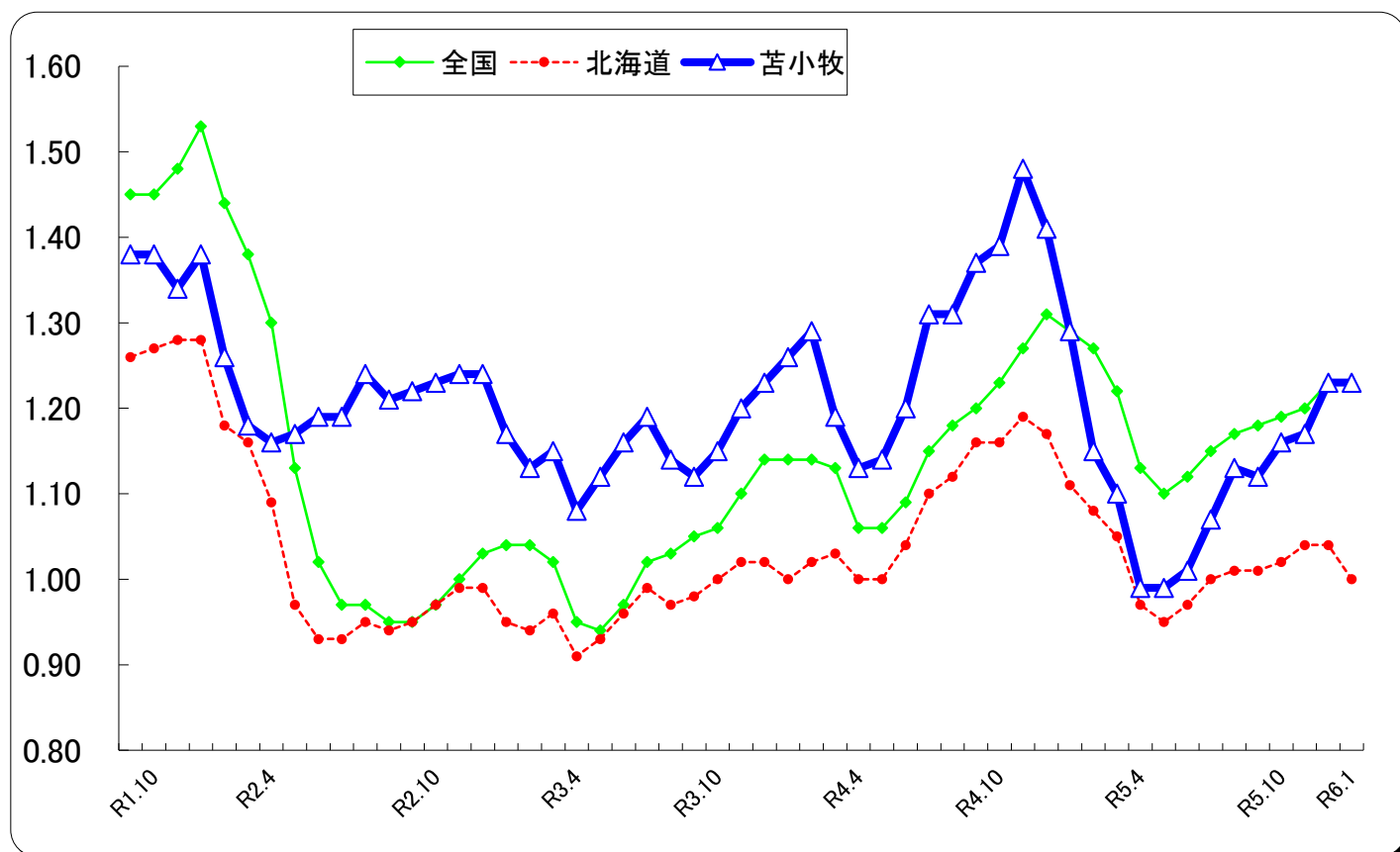
主な産業で増加したのは、建設業が前年同月比4.3%、農林漁業が同34.1%、教育・学習支援業が同16.7%、減少した産業は、製造業が同10.6%、運輸業・郵便業が同10.2%、卸売・小売業が同10.4%、宿泊・飲食サービス業が同17.9%、医療・福祉が同8.0%、サービス業が同6.5%となっている。

求職

新規求職申込件数は同10.4%減少し、5か月ぶりで前年同月を下回った。

月間有効求職者数は同2.0%減少し、3か月ぶりで前年同月を下回った。

紹介件数は同6.1%減少し、就職件数は同16.7%減少した。



常用有効求人倍率の推移（数値は原数値）

| 年月 | R5.1 | R5.2 | R5.3 | R5.4 | R5.5 | R5.6 | R5.7 | R5.8 | R5.9 | R5.10 | R5.11 | R5.12 | R6.1 |
|-----|------|------|------|------|------|------|------|------|------|-------|-------|-------|------|
| 全国 | 1.29 | 1.27 | 1.22 | 1.13 | 1.10 | 1.12 | 1.15 | 1.17 | 1.18 | 1.19 | 1.20 | 1.23 | |
| 北海道 | 1.11 | 1.08 | 1.05 | 0.97 | 0.95 | 0.97 | 1.00 | 1.01 | 1.01 | 1.02 | 1.04 | 1.04 | 1.00 |
| 苫小牧 | 1.29 | 1.15 | 1.10 | 0.99 | 0.99 | 1.01 | 1.07 | 1.13 | 1.12 | 1.16 | 1.17 | 1.23 | 1.23 |

完全失業率の推移（数値は原数値）

| 年月 | R5.1 | R5.2 | R5.3 | R5.4 | R5.5 | R5.6 | R5.7 | R5.8 | R5.9 | R5.10 | R5.11 | R5.12 | R6.1 |
|-----|------|------|------|------|------|------|------|------|------|-------|-------|-------|------|
| 全国 | 2.4 | 2.5 | 2.8 | 2.7 | 2.7 | 2.6 | 2.6 | 2.7 | 2.6 | 2.5 | 2.4 | 2.3 | |
| 北海道 | 2.6 | | | 3.2 | | | 2.8 | | | 2.7 | | | |

※常用とは、雇用契約において雇用期間の定めのない、又は4か月以上の雇用期間が定められているものをいう。

2 一般職業紹介状況（パートを含む常用）

| 区 分 項 目 | 令和6年 | | 令和5年 | | 令和5年度 | | 令和4年度 | 備 考 |
|------------|-------|---------|-------|--------|---------|--------|-------|-----|
| | 1月 | 前年比 | 1月 | 累計 | 同期比 | 累計 | | |
| 新規求職申込件数 | 746 | ▲ 10.4 | 833 | 7,692 | ▲ 0.1 | 7,697 | | |
| うちパート | 260 | ▲ 7.8 | 282 | 2,816 | 1.7 | 2,770 | | |
| うち45歳以上 | 438 | ▲ 7.4 | 473 | 4,485 | 5.7 | 4,242 | | |
| うち非自発的離職者 | 113 | ▲ 17.5 | 137 | 1,252 | 2.3 | 1,224 | | |
| 月間有効求職者数 | 3,085 | ▲ 2.0 | 3,148 | 34,128 | ▲ 2.4 | 34,981 | | |
| うちパート | 1,158 | 2.8 | 1,126 | 13,293 | 0.5 | 13,221 | | |
| うち45歳以上 | 1,776 | 2.8 | 1,728 | 19,453 | 0.4 | 19,376 | | |
| 新規求人数 | 1,282 | ▲ 6.3 | 1,368 | 13,062 | ▲ 16.1 | 15,567 | | |
| うちパート | 420 | 0.0 | 420 | 4,186 | ▲ 11.0 | 4,705 | | |
| 月間有効求人数 | 3,789 | ▲ 6.9 | 4,072 | 37,662 | ▲ 16.9 | 45,325 | | |
| うちパート | 1,160 | ▲ 7.1 | 1,249 | 11,898 | ▲ 11.4 | 13,422 | | |
| うち45歳以上 | 1,450 | ▲ 8.5 | 1,584 | 14,681 | ▲ 14.3 | 17,134 | | |
| 紹介件数 | 386 | ▲ 6.1 | 411 | 4,336 | ▲ 2.8 | 4,461 | | |
| うちパート | 106 | ▲ 6.2 | 113 | 1,255 | 7.5 | 1,167 | | |
| うち45歳以上 | 206 | ▲ 5.5 | 218 | 2,362 | 3.1 | 2,292 | | |
| 就職件数 | 110 | ▲ 16.7 | 132 | 1,769 | 1.5 | 1,742 | | |
| うちパート | 36 | ▲ 26.5 | 49 | 623 | 14.5 | 544 | | |
| うち45歳以上 | 64 | ▲ 7.2 | 69 | 968 | 10.4 | 877 | | |
| うち雇用保険受給者 | 30 | 42.9 | 21 | 511 | 4.5 | 489 | | |
| 充足数 | 116 | ▲ 10.8 | 130 | 1,687 | ▲ 0.4 | 1,693 | | |
| 新規求人倍率 | 1.72 | 0.08P | 1.64 | 1.70 | ▲ 0.32P | 2.02 | | |
| 有効求人倍率 | 1.23 | ▲ 0.06P | 1.29 | 1.10 | ▲ 0.20P | 1.30 | | |
| 就職率 | 14.7 | ▲ 1.1P | 15.8 | 23.0 | 0.4P | 22.6 | | |
| 充足率 | 9.0 | ▲ 0.5P | 9.5 | 12.9 | 2.0P | 10.9 | | |

※新規求職申込数、月間有効求職者数＝ハローワーク利用登録者とオンライン登録者の合計

※就職件数、充足数＝ハローワーク利用登録者とオンライン登録者の合計（オンラインハローワーク紹介、オンライン自主応募含む）

※新規求人倍率＝新規求人数／新規求職申込件数 ※有効求人倍率＝月間有効求人数／月間有効求職者数

※就職率＝就職件数／新規求職申込件数 ※充足率＝充足数／新規求人数

3 産業別・企業規模別常用新規求人状況（パートを含む常用）

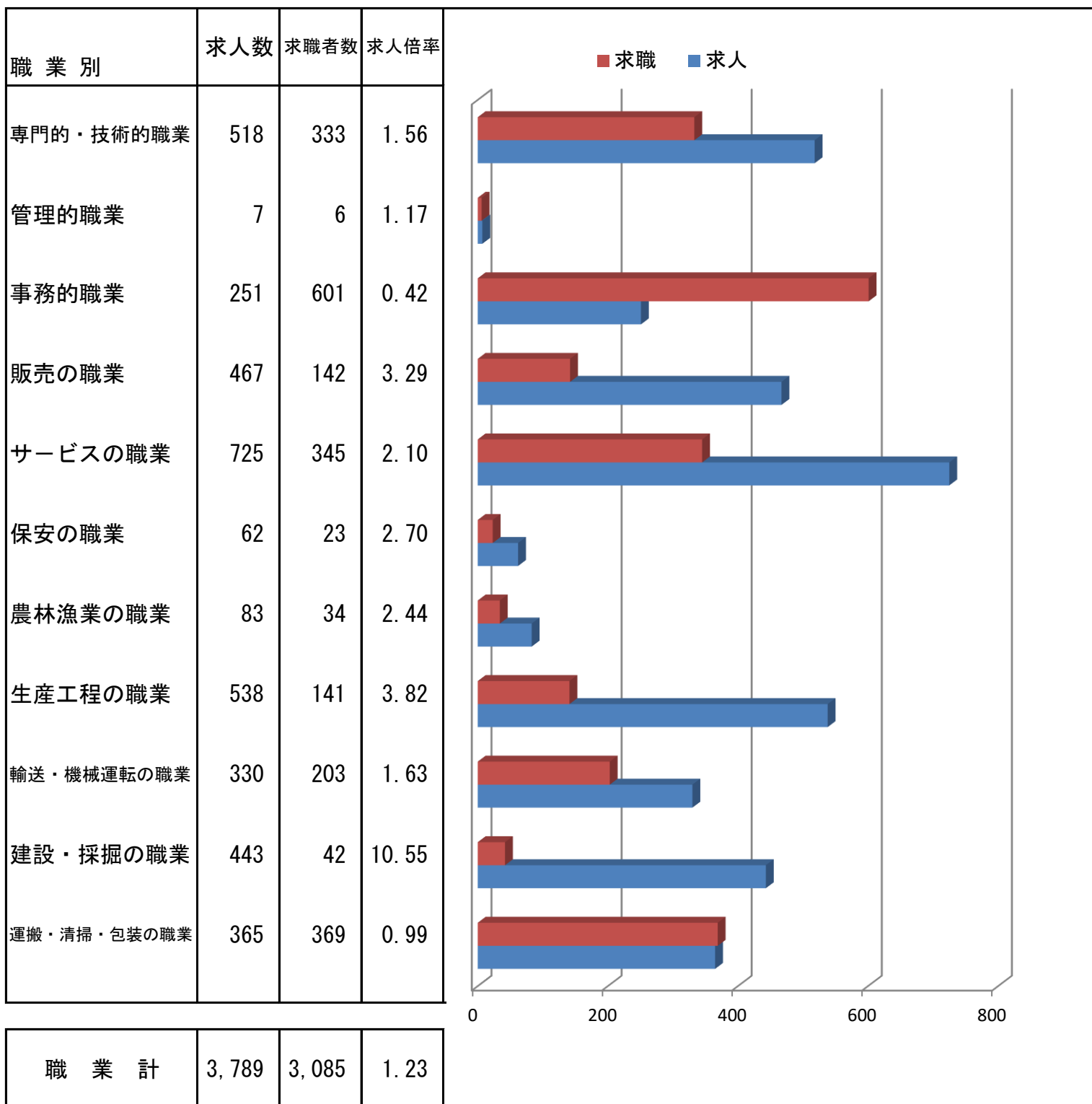
| 区分 産業・規模別 | 令和6年 | | 令和5年 | 令和5年度 | | 令和4年度 | 備考 |
|------------------|-------|---------|-------|--------|--------|--------|----|
| | 1月 | 前年比 | 1月 | 累計 | 同期比 | 累計 | |
| AB 農・林・漁業 | 59 | 34.1 | 44 | 370 | ▲ 38.0 | 597 | |
| C 鉱業 | 0 | ▲ 100.0 | 2 | 28 | 7.7 | 26 | |
| D 建設業 | 195 | 4.3 | 187 | 2,302 | ▲ 15.7 | 2,732 | |
| E 製造業 | 144 | ▲ 10.6 | 161 | 1,190 | ▲ 11.8 | 1,349 | |
| # (09 食料品製造) | 63 | ▲ 8.7 | 69 | 485 | ▲ 9.0 | 533 | |
| (12 木材・木製品製造) | 8 | 33.3 | 6 | 59 | ▲ 30.6 | 85 | |
| (15 印刷・同関連) | 8 | 純増 | 0 | 17 | ▲ 43.3 | 30 | |
| (21 窯業・土石製品製造) | 6 | 20.0 | 5 | 44 | ▲ 2.2 | 45 | |
| (311 自動車部品製造) | 7 | ▲ 75.9 | 29 | 128 | ▲ 18.5 | 157 | |
| F 電気・ガス・熱供給・水道業 | 2 | 0.0 | 2 | 50 | ▲ 3.8 | 52 | |
| G 情報通信業 | 3 | 純増 | 0 | 23 | ▲ 54.9 | 51 | |
| H 運輸業・郵便業 | 114 | ▲ 10.2 | 127 | 961 | ▲ 25.9 | 1,297 | |
| I 卸売・小売業 | 225 | ▲ 10.4 | 251 | 2,163 | ▲ 5.3 | 2,285 | |
| J 金融・保険業 | 7 | 0.0 | 7 | 63 | 14.5 | 55 | |
| K 不動産業・物品賃貸業 | 14 | ▲ 17.6 | 17 | 216 | 16.8 | 185 | |
| L 学術研究、専門・技術サービス | 11 | ▲ 35.3 | 17 | 164 | ▲ 20.4 | 206 | |
| M 宿泊業・飲食サービス業 | 46 | ▲ 17.9 | 56 | 514 | ▲ 9.0 | 565 | |
| N 生活関連サービス | 34 | ▲ 5.6 | 36 | 392 | ▲ 18.2 | 479 | |
| O 教育・学習支援業 | 14 | 16.7 | 12 | 169 | ▲ 55.6 | 381 | |
| P 医療・福祉 | 286 | ▲ 8.0 | 311 | 3,054 | ▲ 11.6 | 3,456 | |
| Q 複合サービス業 | 7 | 純増 | 0 | 41 | 173.3 | 15 | |
| R サービス業 | 116 | ▲ 6.5 | 124 | 1,284 | ▲ 20.5 | 1,615 | |
| (91 職業紹介・派遣業) | 7 | ▲ 53.3 | 15 | 127 | ▲ 48.6 | 247 | |
| S, T 公務・その他 | 5 | ▲ 64.3 | 14 | 78 | ▲ 64.7 | 221 | |
| 計 | 1,282 | ▲ 6.3 | 1,368 | 13,062 | ▲ 16.1 | 15,567 | |
| 29人以下 | 422 | ▲ 0.2 | 423 | 4,474 | ▲ 20.1 | 5,603 | |
| 30～99人 | 308 | 1.7 | 303 | 2,893 | ▲ 17.8 | 3,520 | |
| 100～299人 | 218 | 21.8 | 179 | 1,773 | ▲ 16.1 | 2,114 | |
| 300～499人 | 61 | ▲ 12.9 | 70 | 806 | ▲ 9.1 | 887 | |
| 500～999人 | 100 | ▲ 24.8 | 133 | 1,009 | ▲ 20.4 | 1,268 | |
| 1,000人以上 | 173 | ▲ 33.5 | 260 | 2,107 | ▲ 3.1 | 2,175 | |

4 新規求人数の正社員割合

| | R 5 年 | | | | | | | | | | | | R 6 年 |
|-------|--------|--------|-------|--------|--------|-------|--------|-------|-------|--------|-------|-------|-------|
| | 1 月 | 2 月 | 3 月 | 4 月 | 5 月 | 6 月 | 7 月 | 8 月 | 9 月 | 1 0 月 | 1 1 月 | 1 2 月 | 1 月 |
| 新規求人数 | 1,368 | 1,225 | 1,471 | 1,304 | 1,212 | 1,345 | 1,332 | 1,295 | 1,312 | 1,365 | 1,276 | 1,339 | 1,282 |
| 正社員求人 | 681 | 588 | 779 | 654 | 594 | 786 | 641 | 656 | 756 | 621 | 670 | 768 | 702 |
| 占める割合 | 49.8% | 48.0% | 53.0% | 50.2% | 49.0% | 58.4% | 48.1% | 50.7% | 57.6% | 45.5% | 52.5% | 57.4% | 54.8% |
| 前年同月比 | ▲ 8.6P | ▲ 2.4P | 0.2P | ▲ 2.4P | ▲ 0.2P | 4.7P | ▲ 1.9P | 1.9P | 4.6P | ▲ 5.9P | 7.3P | 1.2P | 5.0P |

5 職業別、求人・求職バランスシート（パートを含む常用）

令和6年1月



6 新規求職者の状況（常用）

| 項目 | 区分 | 令和6年 | | 令和5年 1月 | 令和5年度 | | 令和4年度 累計 | 備考 |
|------------|----------|------|--------|------------|-------|-------|-------------|----|
| | | 1月 | 前年比 | | 累計 | 同期比 | | |
| 計 | | 746 | ▲ 10.4 | 833 | 7,692 | ▲ 0.1 | 7,697 | |
| 新規求職者（一般） | | 486 | ▲ 11.8 | 551 | 4,876 | ▲ 1.0 | 4,927 | |
| | 在職者 | 154 | ▲ 12.0 | 175 | 1,462 | ▲ 1.0 | 1,477 | |
| | 離職者 | 300 | ▲ 15.0 | 353 | 3,132 | ▲ 1.8 | 3,190 | |
| | （事業主都合） | 84 | ▲ 5.6 | 89 | 767 | ▲ 2.3 | 785 | |
| | （自己都合） | 206 | ▲ 19.2 | 255 | 2,239 | ▲ 1.5 | 2,272 | |
| | （定年退職） | 8 | 0.0 | 8 | 99 | ▲ 4.8 | 104 | |
| | （自営・その他） | 2 | 100.0 | 1 | 27 | ▲ 6.9 | 29 | |
| | 無業者 | 32 | 39.1 | 23 | 282 | 8.5 | 260 | |
| 新規求職者（パート） | | 260 | ▲ 7.8 | 282 | 2,816 | 1.7 | 2,770 | |

7 新規学校卒業者の職業紹介状況（高等学校～17校）

令和6年1月末

| 項目 | 区分 | 令和6年3月卒業者 | | | 令和5年3月卒業者 | | | 前年比 |
|----------|------|-------------|-----|-----|-------------|-----|-----|-------|
| | | 計 | 男 | 女 | 計 | 男 | 女 | |
| 卒業者数 | | 1,596 | 878 | 718 | 1,674 | 878 | 796 | ▲ 4.7 |
| 求職者数 | | 433 | 266 | 167 | 460 | 267 | 193 | ▲ 5.9 |
| 求人数（管内） | | 972 | * | * | 974 | * | * | ▲ 0.2 |
| 就職者数 | | 425 | 259 | 166 | 440 | 259 | 181 | ▲ 3.4 |
| | うち管内 | 189 | 107 | 82 | 199 | 102 | 97 | ▲ 5.0 |
| | うち道内 | 142 | 85 | 57 | 149 | 89 | 60 | ▲ 4.7 |
| | うち道外 | 94 | 67 | 27 | 92 | 68 | 24 | 2.2 |
| 求人倍率（管内） | | 2.24 | | | 2.12 | | | 0.12 |
| 就職率（総数） | | 98.2 | | | 95.7 | | | 2.5 |

注） 求人倍率は管内の求人に対して計上。また、就職率は総数に対して計上。

8 出先機関の職業紹介状況（パートを含む常用）

ワークブラザとまこまい

| 項目 | 令和6年 | | 令和5年 | 令和5年度 | | 令和4年度 | 備考 |
|----------|------|--------|------|-------|-------|-------|----|
| | 1月 | 前年比 | 1月 | 累計 | 同期比 | 累計 | |
| 新規求職申込件数 | 167 | 7.1 | 156 | 1,679 | 3.5 | 1,622 | |
| 月間有効求職者数 | 594 | ▲ 0.7 | 598 | 6,818 | ▲ 2.6 | 7,002 | |
| 紹介件数 | 88 | ▲ 3.3 | 91 | 999 | 2.5 | 975 | |
| 就職件数 | 24 | ▲ 48.9 | 47 | 385 | ▲ 1.8 | 392 | |

9 障害者の職業紹介状況

(1) 職業紹介登録状況

| 項目 | 令和6年 | | 令和5年 | 令和5年度 | | 令和4年度 | 備考 |
|-------------------|------|--------|------|-------|--------|-------|----|
| | 1月 | 前年比 | 1月 | 累計 | 同期比 | 累計 | |
| 新規求職申込数 | 40 | ▲ 11.1 | 45 | 418 | 5.8 | 395 | |
| うち身体障害者 | 10 | ▲ 23.1 | 13 | 107 | 4.9 | 102 | |
| うち知的障害者 精神障害者等 | 30 | ▲ 6.3 | 32 | 311 | 6.1 | 293 | |
| 紹介件数 | 40 | 17.6 | 34 | 352 | 24.4 | 283 | |
| うち身体障害者 | 7 | ▲ 61.1 | 18 | 95 | ▲ 6.9 | 102 | |
| うち知的障害者 精神障害者等 | 33 | 106.3 | 16 | 257 | 42.0 | 181 | |
| 就職件数 | 11 | ▲ 15.4 | 13 | 156 | 13.9 | 137 | |
| うち身体障害者 | 4 | ▲ 33.3 | 6 | 35 | ▲ 16.7 | 42 | |
| うち知的障害者 精神障害者等 | 7 | 0.0 | 7 | 121 | 27.4 | 95 | |

(2) 期末現在登録状況

| 項目 | 令和6年1月 | 前年比 | 令和5年1月 | 備考 |
|-------------------|--------|--------|--------|----|
| | | | | |
| 有効求職者 | 419 | 11.4 | 376 | |
| うち身体障害者 | 127 | 22.1 | 104 | |
| うち知的障害者 精神障害者等 | 292 | 7.4 | 272 | |
| 就業中の者 | 1,477 | 10.9 | 1,332 | |
| うち身体障害者 | 471 | 2.4 | 460 | |
| うち知的障害者 精神障害者等 | 1,006 | 15.4 | 872 | |
| 保留中の者 | 113 | ▲ 51.9 | 235 | |
| うち身体障害者 | 39 | ▲ 49.4 | 77 | |
| うち知的障害者 精神障害者等 | 74 | ▲ 53.2 | 158 | |

10 雇用保険取扱状況

(1) 適用状況

| 項目 | 区分 | 令和6年 | | 令和5年 | 令和5年度 | | 令和4年度 | 備考 |
|---------------|------------|--------|--------|--------|---------|-------|---------|----|
| | | 1月 | 前年比 | 1月 | 累計 | 同期比 | 累計 | |
| 適用事業所数 | | 4,478 | ▲ 0.3 | 4,490 | 44,815 | ▲ 0.3 | 44,959 | |
| 月末被保険者数 | | 61,115 | ▲ 1.6 | 62,125 | 624,046 | ▲ 2.1 | 637,187 | |
| | うち一般被保険者 | 54,347 | ▲ 1.8 | 55,353 | 549,237 | ▲ 2.1 | 560,873 | |
| | うち短期特例被保険者 | 726 | ▲ 6.8 | 779 | 14,983 | ▲ 1.8 | 15,254 | |
| | うち高年齢被保険者 | 6,042 | 0.8 | 5,993 | 59,826 | ▲ 2.0 | 61,060 | |
| 資格取得者数（一般） | | 538 | ▲ 10.8 | 603 | 7,749 | ▲ 3.6 | 8,038 | |
| 資格取得者数（特例） | | 1 | ▲ 50.0 | 2 | 2,017 | ▲ 2.7 | 2,072 | |
| 資格喪失者数（一般） | | 715 | ▲ 8.1 | 778 | 7,682 | ▲ 1.7 | 7,811 | |
| 資格喪失者数（特例） | | 249 | 36.1 | 183 | 1,611 | 0.4 | 1,604 | |
| 事業主都合離職者数（一般） | | 51 | ▲ 30.1 | 73 | 538 | 20.9 | 445 | |

(2) 求職者給付等

基本手当

金額 単位～千円

| 項目 | 区分 | 令和6年 | | 令和5年 | 令和5年度 | | 令和4年度 | 備考 |
|--------|----|---------|--------|---------|-----------|-------|-----------|----|
| | | 1月 | 前年比 | 1月 | 累計 | 同期比 | 累計 | |
| 資格決定件数 | | 193 | ▲ 11.9 | 219 | 2,137 | ▲ 2.4 | 2,190 | |
| 受給者実人員 | | 724 | ▲ 5.4 | 765 | 8,135 | ▲ 0.9 | 8,213 | |
| 支給金額 | | 109,131 | 1.2 | 107,836 | 1,029,065 | ▲ 3.7 | 1,068,327 | |

就職促進給付

金額 単位～千円

| 項目 | 区分 | 令和6年 | | 令和5年 | 令和5年度 | | 令和4年度 | 備考 |
|------|----|--------|------|--------|---------|------|---------|----|
| | | 1月 | 前年比 | 1月 | 累計 | 同期比 | 累計 | |
| 受給者数 | | 76 | 18.8 | 64 | 900 | 23.5 | 729 | |
| 支給金額 | | 26,958 | 50.6 | 17,898 | 324,751 | 28.4 | 252,979 | |

特例一時金

金額 単位～千円

| 項目 | 区分 | 令和6年 | | 令和5年 | 令和6年 | | 令和4年度 | 備考 |
|--------|----|---------|------|---------|---------|-----|---------|----|
| | | 1月 | 前年比 | 1月 | 累計 | 同期比 | 累計 | |
| 資格決定件数 | | 275 | 9.1 | 252 | 1,226 | 0.2 | 1,224 | |
| 受給者数 | | 538 | 8.5 | 496 | 1,221 | 1.4 | 1,204 | |
| 支給金額 | | 114,308 | 10.8 | 103,123 | 250,839 | 2.6 | 244,433 | |

職業紹介主要指標6 (全所)

| パートを含む常用 | | | | | | | | | | | | | | 苫小牧公共職業安定所 | | | | | | | | | |
|----------|----------|--------|----------|--------|--------|--------|---------|--------|--------|--------|-------|--------|--------|------------|--------------|--------|------|--------|------|--------|--|--|--|
| 項目 | 新規求職申込件数 | | 月間有効求職者数 | | 新規求人数 | | 月間有効求人数 | | 紹介件数 | | 就職件数 | | 新規求人倍率 | | 有効求人倍率 [原数値] | | | | | | | | |
| | 年度 | 前年比 | 前年比 | 前年比 | 前年比 | 前年比 | 前年比 | 前年比 | 前年比 | 前年比 | 前年比 | 前年比 | 前年比 | 前年比 | 前年比 | 前年比 | 前年比 | 前年比 | 前年比 | 前年比 | | | |
| 20年度 | 16,258 | 10.2 | 61,110 | 5.5 | 10,643 | ▲ 10.2 | 26,763 | ▲ 11.7 | 21,069 | 18.1 | 3,944 | ▲ 7.7 | 0.65 | ▲ 0.15 | 0.44 | ▲ 0.08 | 0.43 | ▲ 0.08 | 0.73 | ▲ 0.24 | | | |
| 21年度 | 17,390 | 7.0 | 70,797 | 15.9 | 9,685 | ▲ 9.0 | 22,692 | ▲ 15.2 | 22,571 | 7.1 | 3,928 | ▲ 0.4 | 0.56 | ▲ 0.09 | 0.32 | ▲ 0.12 | 0.35 | ▲ 0.08 | 0.42 | ▲ 0.31 | | | |
| 22年度 | 17,924 | 3.1 | 72,226 | 2.0 | 10,904 | 12.6 | 25,617 | 12.9 | 22,339 | ▲ 1.0 | 4,297 | 9.4 | 0.61 | 0.05 | 0.35 | 0.03 | 0.41 | 0.06 | 0.51 | 0.09 | | | |
| 23年度 | 16,786 | ▲ 6.0 | 66,966 | ▲ 7.3 | 12,345 | 13.2 | 30,101 | 17.5 | 20,916 | ▲ 6.4 | 4,368 | 1.7 | 0.74 | 0.13 | 0.45 | 0.10 | 0.46 | 0.05 | 0.62 | 0.11 | | | |
| 24年度 | 15,534 | ▲ 7.5 | 63,126 | ▲ 5.7 | 12,792 | 3.6 | 32,866 | 9.2 | 19,444 | ▲ 7.0 | 4,238 | ▲ 3.0 | 0.82 | 0.08 | 0.52 | 0.07 | 0.57 | 0.11 | 0.74 | 0.12 | | | |
| 25年度 | 14,243 | ▲ 8.3 | 57,707 | ▲ 8.6 | 14,940 | 16.8 | 39,005 | 18.7 | 16,767 | ▲ 13.8 | 4,268 | 0.7 | 1.05 | 0.23 | 0.68 | 0.16 | 0.74 | 0.17 | 0.87 | 0.13 | | | |
| 2024/1/1 | 12,886 | ▲ 9.5 | 51,295 | ▲ 11.1 | 16,762 | 12.2 | 44,995 | 15.4 | 14,285 | ▲ 14.8 | 3,936 | ▲ 7.8 | 1.30 | 0.25 | 0.88 | 0.20 | 0.86 | 0.12 | 1.00 | 0.13 | | | |
| 27年度 | 11,652 | ▲ 9.6 | 46,310 | ▲ 9.7 | 17,177 | 2.5 | 47,436 | 5.4 | 12,387 | ▲ 13.3 | 3,737 | ▲ 5.1 | 1.47 | 0.17 | 1.02 | 0.14 | 0.96 | 0.10 | 1.11 | 0.11 | | | |
| 28年度 | 11,978 | 2.8 | 47,420 | 2.4 | 17,193 | 0.1 | 47,267 | ▲ 0.4 | 11,216 | ▲ 9.5 | 3,514 | ▲ 6.0 | 1.44 | ▲ 0.03 | 1.00 | ▲ 0.02 | 1.04 | 0.08 | 1.25 | 0.14 | | | |
| 29年度 | 11,757 | ▲ 1.8 | 45,999 | ▲ 3.0 | 18,495 | 7.6 | 51,533 | 9.0 | 9,783 | ▲ 12.8 | 3,358 | ▲ 4.4 | 1.57 | 0.13 | 1.12 | 0.12 | 1.11 | 0.07 | 1.38 | 0.13 | | | |
| 30年度 | 11,333 | ▲ 3.6 | 44,593 | ▲ 3.1 | 19,438 | 5.1 | 55,230 | 7.2 | 8,666 | ▲ 11.4 | 3,029 | ▲ 9.8 | 1.72 | 0.15 | 1.24 | 0.12 | 1.17 | 0.06 | 1.46 | 0.08 | | | |
| 31年度 | 10,155 | ▲ 10.4 | 40,516 | ▲ 9.1 | 18,174 | ▲ 6.5 | 52,385 | ▲ 5.2 | 7,387 | ▲ 14.8 | 2,730 | ▲ 9.9 | 1.79 | 0.12 | 1.29 | 0.50 | 1.19 | 0.02 | 1.41 | ▲ 0.05 | | | |
| 令和2年度 | 9,134 | ▲ 10.1 | 41,733 | 3.0 | 17,741 | ▲ 2.4 | 50,055 | ▲ 4.4 | 6,065 | ▲ 17.9 | 2,263 | ▲ 17.1 | 1.94 | 0.15 | 1.20 | ▲ 0.09 | 0.96 | ▲ 0.23 | 1.01 | ▲ 0.40 | | | |
| 令和3年度 | 9,379 | 2.7 | 44,326 | 6.2 | 18,342 | 3.4 | 52,120 | 4.1 | 5,948 | ▲ 1.9 | 2,204 | ▲ 2.6 | 1.96 | 0.02 | 1.18 | ▲ 0.02 | 0.98 | 0.02 | 1.05 | 0.04 | | | |
| 4月 | 1,158 | 9.2 | 3,965 | 12.9 | 1,555 | ▲ 6.9 | 4,284 | 3.8 | 642 | 11.5 | 224 | ▲ 4.7 | 1.34 | -0.23 | 1.08 | ▲ 0.09 | 0.91 | ▲ 0.06 | 0.95 | ▲ 0.24 | | | |
| 5月 | 755 | 4.4 | 3,872 | 13.0 | 1,449 | 10.6 | 4,337 | 6.4 | 562 | 40.1 | 204 | 32.5 | 1.92 | 0.11 | 1.12 | ▲ 0.07 | 0.93 | 0.00 | 0.94 | ▲ 0.08 | | | |
| 6月 | 707 | ▲ 7.8 | 3,748 | 8.7 | 1,599 | 8.6 | 4,359 | 5.9 | 525 | ▲ 5.2 | 197 | ▲ 12.1 | 2.26 | 0.34 | 1.16 | ▲ 0.03 | 0.96 | 0.03 | 0.97 | 0.00 | | | |
| 7月 | 714 | 2.3 | 3,582 | 9.3 | 1,482 | ▲ 1.6 | 4,266 | 4.7 | 390 | ▲ 27.5 | 154 | ▲ 28.4 | 2.08 | ▲ 0.08 | 1.19 | ▲ 0.05 | 0.99 | 0.04 | 1.02 | 0.05 | | | |
| 8月 | 745 | 12.9 | 3,742 | 12.4 | 1,475 | 13.8 | 4,258 | 5.4 | 448 | 6.9 | 175 | 9.4 | 1.98 | 0.02 | 1.14 | ▲ 0.07 | 0.97 | 0.03 | 1.03 | 0.08 | | | |
| 9月 | 727 | 0.8 | 3,764 | 8.4 | 1,481 | ▲ 5.8 | 4,234 | ▲ 0.3 | 450 | ▲ 17.1 | 184 | ▲ 6.6 | 2.04 | -14.00 | 1.12 | ▲ 0.10 | 0.98 | 0.03 | 1.05 | 0.10 | | | |
| 10月 | 787 | 4.7 | 3,850 | 9.3 | 1,659 | 2.8 | 4,438 | 2.7 | 560 | 4.9 | 182 | ▲ 7.6 | 2.11 | -0.04 | 1.15 | ▲ 0.08 | 1.00 | 0.03 | 1.06 | 0.09 | | | |
| 11月 | 738 | 11.6 | 3,719 | 8.2 | 1,523 | 13.9 | 4,458 | 4.7 | 490 | 14.5 | 208 | 31.6 | 2.06 | 0.04 | 1.20 | ▲ 0.04 | 1.02 | 0.03 | 1.10 | 0.10 | | | |
| 12月 | 593 | ▲ 5.4 | 3,539 | 4.8 | 1,399 | ▲ 1.2 | 4,363 | 3.8 | 366 | ▲ 7.6 | 161 | 8.1 | 2.36 | 0.10 | 1.23 | ▲ 0.01 | 1.02 | 0.03 | 1.14 | 0.11 | | | |
| 1月 | 787 | ▲ 0.5 | 3,448 | ▲ 1.5 | 1,556 | 3.8 | 4,334 | 5.6 | 390 | ▲ 3.7 | 121 | 1.7 | 1.98 | 0.08 | 1.26 | 0.09 | 1.00 | 0.05 | 1.14 | 0.10 | | | |
| 2月 | 675 | ▲ 12.0 | 3,362 | ▲ 7.9 | 1,497 | 6.6 | 4,332 | 4.6 | 454 | ▲ 18.6 | 138 | ▲ 23.8 | 2.22 | 0.39 | 1.29 | 0.16 | 1.02 | 0.08 | 1.14 | 0.10 | | | |
| 3月 | 993 | 9.5 | 3,735 | ▲ 1.2 | 1,667 | 1.4 | 4,457 | 2.6 | 671 | ▲ 5.9 | 256 | ▲ 6.6 | 1.68 | -0.13 | 1.19 | 0.04 | 1.03 | 0.07 | 1.13 | 0.11 | | | |
| 令和4年度 | 9,434 | 0.6 | 41,778 | ▲ 5.7 | 18,263 | ▲ 0.4 | 52,968 | 1.6 | 5,605 | ▲ 5.8 | 2,201 | ▲ 0.1 | 1.94 | ▲ 0.02 | 1.27 | 0.09 | 1.09 | 0.11 | 1.19 | 0.14 | | | |
| 4月 | 1,133 | ▲ 2.2 | 4,002 | 0.9 | 1,718 | 10.5 | 4,521 | 5.5 | 599 | ▲ 6.7 | 225 | 0.4 | 1.52 | 0.18 | 1.13 | 0.05 | 1.00 | 0.09 | 1.06 | 0.11 | | | |
| 5月 | 801 | 6.1 | 3,979 | 2.8 | 1,477 | 1.9 | 4,554 | 5.0 | 518 | ▲ 7.8 | 202 | ▲ 1.0 | 1.84 | ▲ 0.08 | 1.14 | 0.02 | 1.00 | 0.07 | 1.06 | 0.12 | | | |
| 6月 | 782 | 10.6 | 3,810 | 1.7 | 1,565 | ▲ 2.1 | 4,582 | 5.1 | 510 | ▲ 2.9 | 213 | 8.1 | 2.00 | ▲ 0.26 | 1.20 | 0.04 | 1.04 | 0.08 | 1.09 | 0.12 | | | |
| 7月 | 686 | ▲ 3.9 | 3,511 | ▲ 2.0 | 1,748 | 17.9 | 4,592 | 7.6 | 408 | 4.6 | 177 | 14.9 | 2.55 | 0.47 | 1.31 | 0.12 | 1.10 | 0.11 | 1.15 | 0.13 | | | |
| 8月 | 737 | ▲ 1.1 | 3,459 | ▲ 7.6 | 1,459 | ▲ 1.1 | 4,544 | 6.7 | 452 | 0.9 | 149 | ▲ 14.9 | 1.98 | 0.00 | 1.31 | 0.17 | 1.12 | 0.15 | 1.18 | 0.15 | | | |
| 9月 | 712 | ▲ 2.1 | 3,443 | ▲ 8.5 | 1,678 | 13.3 | 4,706 | 11.1 | 424 | ▲ 5.8 | 187 | 1.6 | 2.36 | 0.32 | 1.37 | 0.25 | 1.16 | 0.18 | 1.20 | 0.15 | | | |
| 10月 | 735 | ▲ 6.6 | 3,339 | ▲ 13.3 | 1,717 | 3.5 | 4,650 | 4.8 | 406 | ▲ 27.5 | 167 | ▲ 8.2 | 2.34 | 0.23 | 1.39 | 0.24 | 1.16 | 0.16 | 1.23 | 0.17 | | | |
| 11月 | 658 | ▲ 10.8 | 3,198 | ▲ 14.0 | 1,585 | 4.1 | 4,741 | 6.3 | 425 | ▲ 13.3 | 149 | ▲ 28.4 | 2.41 | 0.35 | 1.48 | 0.28 | 1.19 | 0.17 | 1.27 | 0.17 | | | |
| 12月 | 620 | 4.6 | 3,092 | ▲ 12.6 | 1,252 | ▲ 10.5 | 4,363 | 0.0 | 308 | ▲ 15.8 | 141 | ▲ 12.4 | 2.02 | ▲ 0.34 | 1.41 | 0.18 | 1.17 | 0.15 | 1.31 | 0.17 | | | |
| 1月 | 833 | 5.8 | 3,148 | ▲ 8.7 | 1,368 | ▲ 12.1 | 4,072 | ▲ 6.0 | 411 | 5.4 | 132 | 9.1 | 1.64 | ▲ 0.34 | 1.29 | 0.03 | 1.11 | 0.11 | 1.29 | 0.15 | | | |
| 2月 | 781 | 15.7 | 3,257 | ▲ 3.1 | 1,225 | ▲ 18.2 | 3,758 | ▲ 13.3 | 528 | 16.3 | 183 | 32.6 | 1.57 | ▲ 0.65 | 1.15 | ▲ 0.14 | 1.08 | 0.06 | 1.27 | 0.13 | | | |
| 3月 | 956 | ▲ 3.7 | 3,540 | ▲ 5.2 | 1,471 | ▲ 11.8 | 3,885 | ▲ 12.8 | 616 | ▲ 8.2 | 276 | 7.8 | 1.54 | ▲ 0.14 | 1.10 | ▲ 0.09 | 1.05 | 0.02 | 1.22 | 0.09 | | | |
| 令和5年度 | 7,692 | ▲ 0.1 | 34,128 | ▲ 2.4 | 13,062 | ▲ 16.1 | 37,662 | ▲ 16.9 | 4,336 | ▲ 2.8 | 1,769 | 1.5 | 1.70 | ▲ 0.32 | 1.10 | ▲ 0.20 | 1.00 | ▲ 0.10 | | | | | |
| 4月 | 1,079 | ▲ 4.8 | 3,744 | ▲ 6.4 | 1,304 | ▲ 24.1 | 3,700 | ▲ 18.2 | 510 | ▲ 14.9 | 218 | ▲ 3.1 | 1.21 | ▲ 0.31 | 0.99 | ▲ 0.14 | 0.97 | ▲ 0.03 | 1.13 | 0.07 | | | |
| 5月 | 847 | 5.7 | 3,767 | ▲ 5.3 | 1,212 | ▲ 17.9 | 3,717 | ▲ 18.4 | 481 | ▲ 7.1 | 207 | 2.5 | 1.43 | ▲ 0.41 | 0.99 | ▲ 0.15 | 0.95 | ▲ 0.05 | 1.10 | 0.04 | | | |
| 6月 | 744 | ▲ 4.9 | 3,654 | ▲ 4.1 | 1,345 | ▲ 14.1 | 3,690 | ▲ 19.5 | 428 | ▲ 16.1 | 196 | ▲ 8.0 | 1.81 | ▲ 0.19 | 1.01 | ▲ 0.19 | 0.97 | ▲ 0.07 | 1.12 | 0.03 | | | |
| 7月 | 739 | 7.7 | 3,464 | ▲ 1.3 | 1,332 | ▲ 23.8 | 3,708 | ▲ 19.3 | 436 | 6.9 | 179 | 1.1 | 1.80 | ▲ 0.75 | 1.07 | ▲ 0.24 | 1.00 | ▲ 0.10 | 1.15 | 0.00 | | | |
| 8月 | 715 | ▲ 3.0 | 3,348 | ▲ 3.2 | 1,295 | ▲ 11.2 | 3,795 | ▲ 16.5 | 420 | ▲ 7.1 | 169 | 13.4 | 1.81 | ▲ 0.17 | 1.13 | ▲ 0.18 | 1.01 | ▲ 0.11 | 1.17 | ▲ 0.01 | | | |
| 9月 | 773 | 8.6 | 3,382 | ▲ 1.8 | 1,312 | ▲ 21.8 | 3,781 | ▲ 19.7 | 484 | 14.2 | 182 | ▲ 2.7 | 1.70 | ▲ 0.66 | 1.12 | ▲ 0.25 | 1.01 | ▲ 0.15 | 1.18 | ▲ 0.02 | | | |
| 10月 | 765 | 4.1 | 3,320 | ▲ 0.6 | 1,365 | ▲ 20.5 | 3,853 | ▲ 17.1 | 474 | 16.7 | 182 | 9.0 | 1.78 | ▲ 0.56 | 1.16 | ▲ 0.23 | 1.02 | ▲ 0.14 | 1.19 | ▲ 0.04 | | | |
| 11月 | 661 | 0.5 | 3,243 | 1.4 | 1,276 | ▲ 19.5 | 3,797 | ▲ 19.9 | 392 | ▲ 7.8 | 175 | 17.4 | 1.93 | ▲ 0.48 | 1.17 | ▲ 0.31 | 1.04 | ▲ 0.15 | 1.20 | ▲ 0.07 | | | |
| 12月 | 623 | 0.5 | 3,121 | 0.9 | 1,339 | 6.9 | 3,832 | ▲ 12.2 | 325 | 5.5 | 151 | 7.1 | 2.15 | 0.13 | 1.23 | ▲ 0.18 | 1.04 | ▲ 0.13 | 1.23 | ▲ 0.08 | | | |
| 1月 | 746 | ▲ 10.4 | 3,085 | ▲ 2.0 | 1,282 | ▲ 6.3 | 3,789 | ▲ 6.9 | 386 | ▲ 6.1 | 110 | ▲ 16.7 | 1.72 | 0.08 | 1.23 | ▲ 0.06 | 1.00 | ▲ 0.11 | | | | | |
| 2月 | | | | | | | | | | | | | | | | | | | | | | | |
| 3月 | | | | | | | | | | | | | | | | | | | | | | | |

※前年比は%表記です。前年差はポイント表記です。