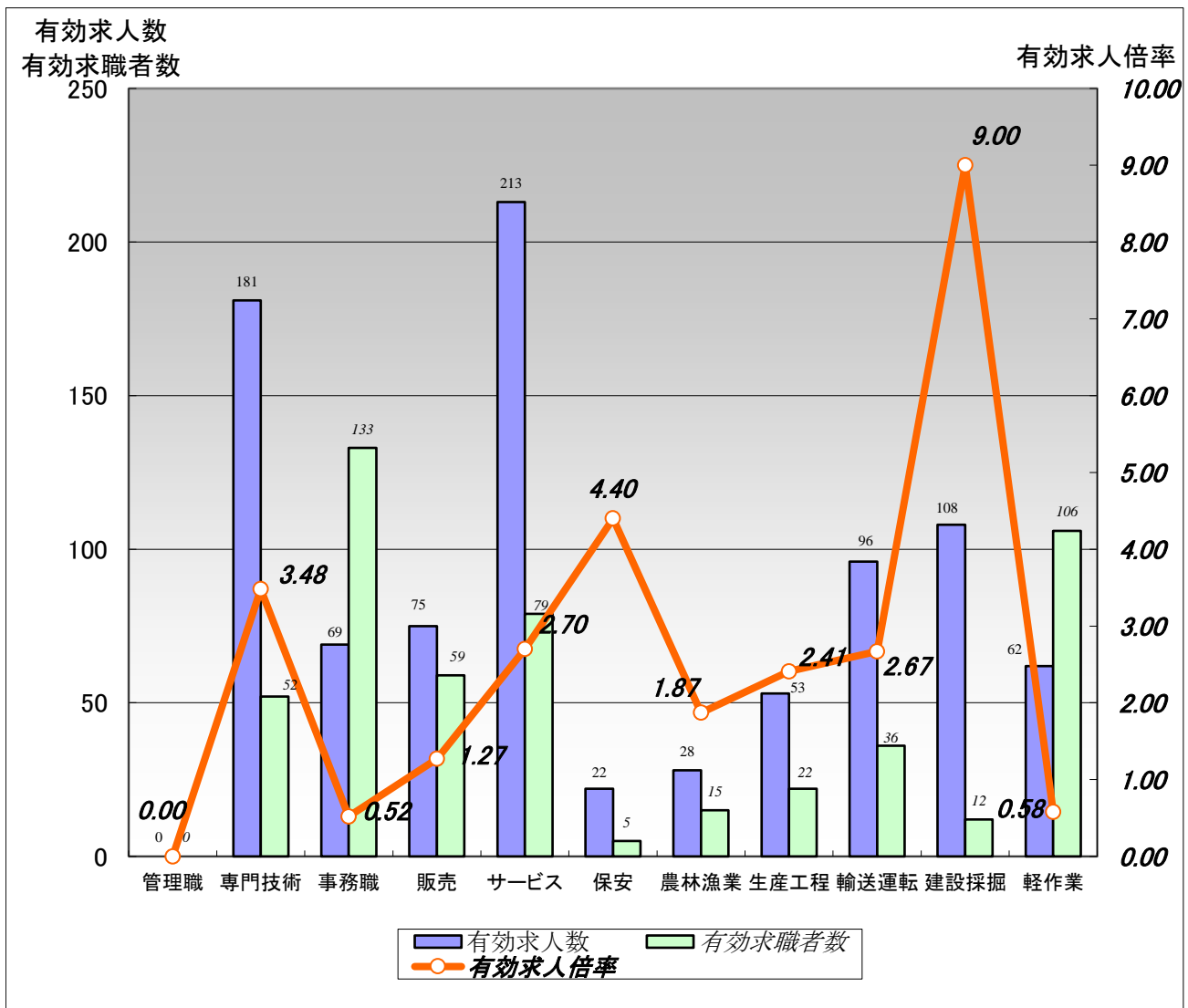


雇用情勢 なよろ

令和5年12月内容分
 <令和6年1月30日発行>

【職業別】求人・求職バランスシート(パート含む常用)



	職業計	管理職	専門技術	事務職	販売	サービス	保安	農林漁業	生産工程	輸送運転	建設採掘	軽作業
有効求人人数	907	0	181	69	75	213	22	28	53	96	108	62
有効求職者数	693	0	52	133	59	79	5	15	22	36	12	106
有効求人倍率	1.31	0.00	3.48	0.52	1.27	2.70	4.40	1.87	2.41	2.67	9.00	0.58

- 注) 1. ハローワークインターネットサービスの機能拡充に伴い、令和3年9月以降の数値には、ハローワークに来所せず、オンライン上で求職登録した求職者数や、求職者がハローワークインターネットサービスの求人に直接応募した就職件数等が含まれている。
 2. 新規学校卒業者を除くパートを含む常用雇用状況を表示。
 3. 有効求人倍率は、有効求人人数÷有効求職者数で、求職者一人あたりの求人数を表す。また、分母である有効求職者数が0の場合は、求人倍率計算できないため、求人人数÷1として表示。

【職業別】求人・求職・賃金状況(パート含む常用)

ハローワーク名寄

(単位:人、倍、円)

[令和5年12月内容]

	月間有効 求人倍率	月間有効 求人数	月間有効 求職者数	一般		パート	
				新規求人賃金	新規求職希望賃金	新規求人賃金	新規求職希望賃金
職業計	1.31	907	693	198,639	193,333	1,001	979
管理的職業	0.00	0	0	0	0	0	0
専門的・技術的職業	3.48	181	52	222,863	210,000	1,138	1,167
開発・製造技術者	0.33	1	3	199,100	0	0	0
建築・土木・測量技術者	15.25	61	4	244,847	250,000	0	0
情報処理・通信技術者	1.00	1	1	293,150	0	0	0
医師、薬剤師等	4.00	4	1	361,800	0	0	0
看護師、保健師等	2.55	51	20	189,427	150,000	1,175	1,250
医療技術者、栄養士等	4.17	25	6	186,450	165,000	0	0
保育士、福祉相談員等	2.21	31	14	154,300	0	0	1,000
事務的職業	0.52	69	133	174,560	166,667	987	960
一般事務員	0.43	52	121	172,121	164,000	975	960
会計・経理事務員	0.83	5	6	179,500	0	1,015	0
営業・販売事務員	2.00	2	1	0	0	0	0
販売の職業	1.27	75	59	191,173	180,000	980	960
販売店員、訪問販売員	1.18	66	56	181,760	180,000	980	960
保険外交員、サービス外交員	0.00	0	0	0	0	0	0
営業員	3.00	9	3	210,000	0	0	0
サービスの職業	2.70	213	79	182,900	177,500	1,001	960
ホームヘルパー、ケアワーカー	3.06	95	31	171,308	175,000	1,033	960
看護助手、歯科助手等	10.50	21	2	162,377	0	970	0
調理人、調理見習	1.30	30	23	161,800	160,000	960	980
給仕、接客サービス員	2.41	41	17	166,656	200,000	1,020	960
マンション、駐車場等管理人	1.00	1	1	0	0	0	0
保安の職業	4.40	22	5	204,515	0	0	0
警備員	4.40	22	5	204,515	0	0	0
農林漁業の職業	1.87	28	15	198,700	0	996	960
生産工程の職業	2.41	53	22	183,591	185,000	990	1,000
生産機械制御・監視員	1.00	1	1	178,000	0	0	0
金属加工、溶接・溶断工	13.00	13	0	180,000	0	0	0
その他の製造加工作業員	1.92	25	13	180,770	170,000	990	1,000
機械組立工	0.50	1	2	0	0	0	0
整備工・修理工	2.17	13	6	188,533	200,000	0	1,000
製品検査工	0.00	0	0	0	0	0	0
塗装、CADオペレーター	0.00	0	0	0	0	0	0
輸送、機械運転の職業	2.67	96	36	196,006	228,571	960	0
自動車運転手	2.24	56	25	196,006	238,333	960	0
ボイラー・建設機械運転工	3.64	40	11	0	170,000	0	0
建設・採掘の職業	9.00	108	12	221,591	300,000	0	0
型枠大工、とび工	4.00	4	0	0	0	0	0
大工・左官	9.50	19	2	250,750	350,000	0	0
電気工事、電気配線工	8.00	8	1	180,333	0	0	0
建設・土木作業員	8.44	76	9	225,160	250,000	0	0
運搬・清掃・包装の職業	0.58	62	106	170,202	192,500	962	960
運搬、配達、倉庫作業員	2.17	13	6	166,667	185,000	0	0
清掃作業員	1.41	41	29	183,120	0	963	973
包装作業員	0.00	0	0	0	0	0	0
選別作業員、軽作業員	0.11	8	71	167,888	200,000	960	960

注) 1.新規学校卒業者を除くパート含む常用雇用状況を表示。

2.平成24年3月に、ハローワークで使用する「厚生労働省編職業分類」が改訂されている。

3.分母である有効求職者数が0の場合は、求人倍率が計算できないため、求人数÷1として表示。

4.新規求人賃金は令和5年12月に名寄のハローワークに申し込まれた新規求人の下限賃金の平均額を表示。

5.新規求職希望賃金は令和5年12月に名寄のハローワークに申し込まれた新規求職の希望賃金の平均額を表示。

6.ハローワークインターネットサービスの機能拡充に伴い、令和3年9月以降の数値には、ハローワークに来所せず、オンライン上で求職登録した求職者数が含まれている。

1 求人倍率の動向

- 月間有効求人倍率は1.31倍で、前年同月と比べ0.48ポイント下回った。
- 北海道の月間有効求人倍率は1.04倍で、前年同月と比べ0.13ポイント下回った。
- 新規求人倍率は2.48倍で、前年同月と比べ1.05ポイント下回った。

2 求人の動向

- 新規求人数は243人で、前年同月と比べ33.2% (▲121人) 減少した。
増加した主な産業別の求人数は、「サービス業」36人(前年同月比+33.3% +9人)、「製造業」19人(前年同月比+111.1% +10人)、「宿泊業、飲食サービス業」15人(前年同月比+150.0% +9人)等となった。
減少した主な産業別の求人数は、「医療・福祉」64人(前年同月比▲52.2% ▲70人)、「建設業」43人(前年同月比▲41.1% ▲30人)、「公務・その他」8人(前年同月比▲66.7% ▲16人)等となった。
- 月間有効求人数は907人で前年同月と比べ24.9% (▲301人) 減少した。

3 求職の動向

- 新規求職者(常用)は98人で、前年同月と比べ4.9% (▲5人) 減少した。
- 月間有効求職者は693人で、前年同月と比べ2.8% (+19人) 増加した。
内45歳以上の月間有効求職者は406人(全体の58.5%)で、前年同月と比べ9.1% (+34人) 増加した。

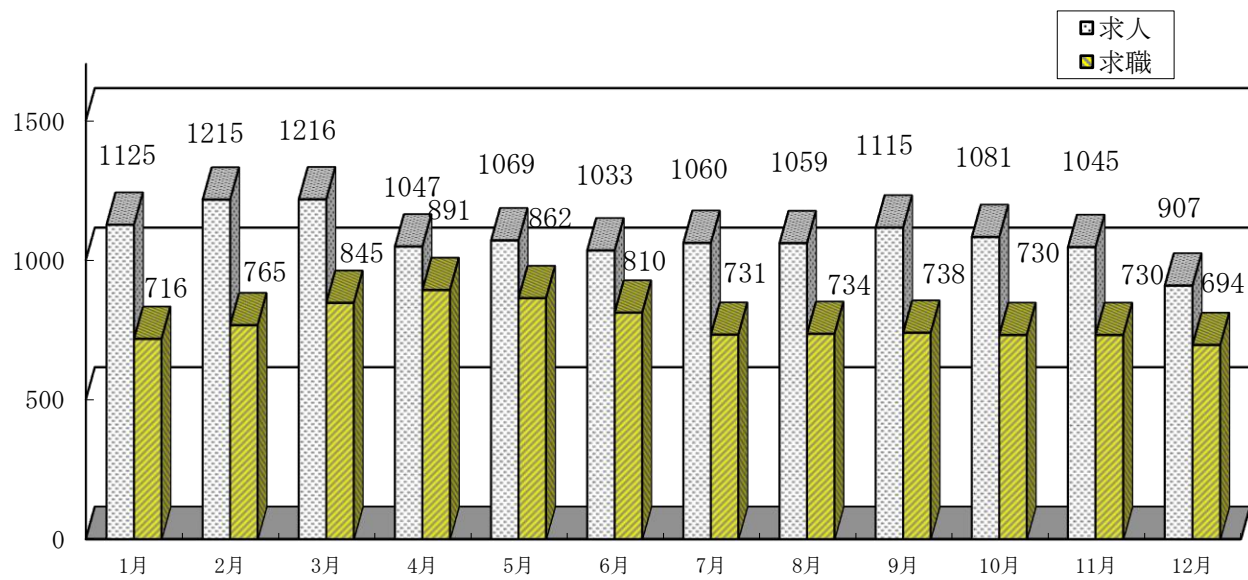
4 新規高等学校卒業者の動向

- 令和6年3月卒業予定者439人のうち、学校・安定所の紹介を希望する求職者は79人で、前年同月と比べ20.2% (▲20人) 減少した。また、学校・安定所の紹介を希望する求職者のうち、管内就職希望者は38人で、前年同月と比べ32.1% (▲18人) 減少した。
- 求人数は325人で、前年同月と比べ7.9% (▲28人) 減少しており、管内求人数は249人で、前年同月と比べ10.1% (▲28人) 減少した。
- 就職内定者数は67人(前年同月比▲24.7% ▲22人)となり、そのうち管内就職内定者数は34人(前年同月比▲37.0% ▲20人)となった。また、就職内定率は84.8%となり、前年同月と比べ5.1ポイント下回った。

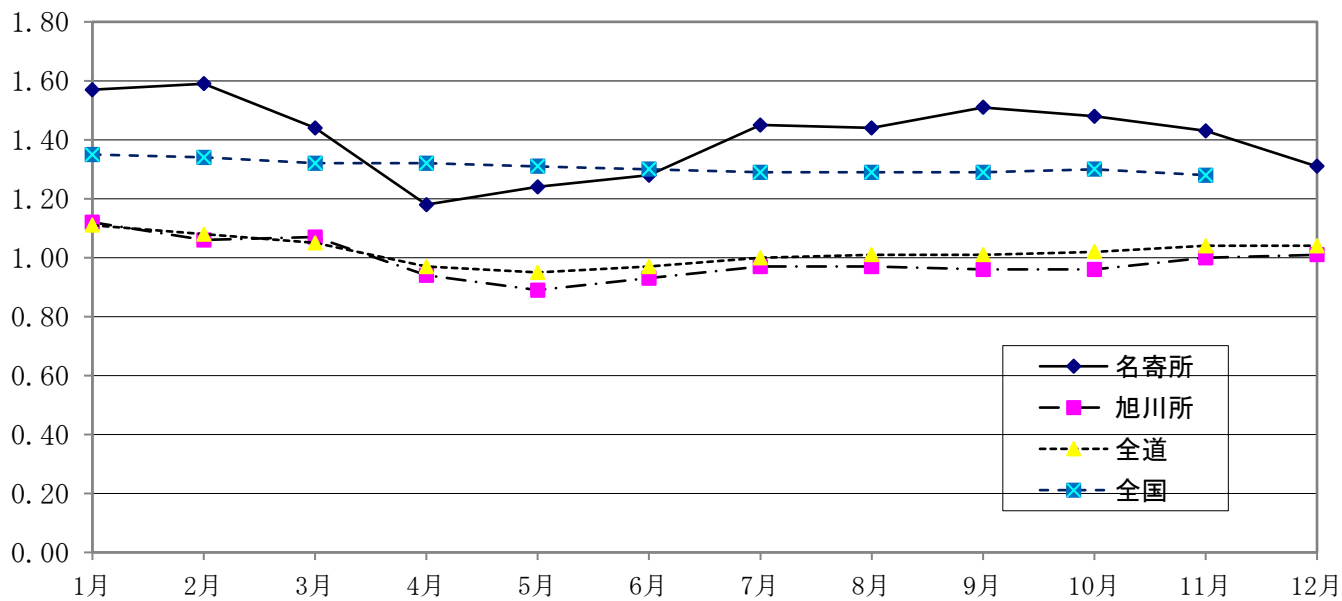
5 雇用保険適用事業所及び受給者等の動向

- 雇用保険における新規適用事業所数は1件、廃止事業所数2件で、12月末の適用事業所数は1,444事業所となり、前年同月と比べ、1.0% (▲14事業所) 減少した。
- 月末における雇用保険被保険者数は14,188人で、前年同月と比べ0.6% (▲81人) 減少した。
- 基本手当受給者実人員は130人で、前年同月と比べ19.8% (▲32人) 減少した。
- 短期雇用特例一時金の受給者数は213人で、前年同月と比べ3.2% (▲7人) 減少した。
- 高年齢求職者給付の受給者数は17人で、前年同月と比べ88.9% (+8人) 増加した。

【月間有効求人・求職の推移】



【月間有効求人倍率の推移(常用)】



【月間有効求人倍率】

	12月	1月	2月	3月	4月	5月	6月	7月	8月	9月	10月	11月	12月
名寄(常用)	1.79	1.57	1.59	1.44	1.18	1.24	1.28	1.45	1.44	1.51	1.48	1.43	1.31
旭川(常用)	1.14	1.12	1.06	1.07	0.94	0.89	0.93	0.97	0.97	0.96	0.96	1.00	1.01
全道(常用)	1.17	1.11	1.08	1.05	0.97	0.95	0.97	1.00	1.01	1.01	1.02	1.04	1.04
全国(季節調整)	1.35	1.35	1.34	1.32	1.32	1.31	1.30	1.29	1.29	1.29	1.30	1.28	

全国(季節調整)の数値は、新季節指数により改訂されているため、以前の公表値と異なることがあります。

【完全失業者・率の推移】

上段=失業者数(単位:万人)。下段=失業率(単位:%)。()は前年度。

区分/月別	12月	1月	2月	3月	4月	5月	6月	7月	8月	9月	10月	11月	12月
北海道	2.7		2.6			3.2			2.8				
失業率	(3.0)		(3.1)			(3.7)			(3.1)				
全 国	158	164	174	193	190	188	179	183	186	182	175	169	
失業率	2.5	2.4	2.6	2.8	2.6	2.6	2.5	2.7	2.7	2.6	2.5	2.5	

(注) 1 全国分月別完全失業率のみ季節調整値。

2 季節調整値は、「平成21年の調整値」により補正したため、以前の公表値とは若干異なっている。

一般職業紹介状況（パートを含む常用）

項目	区分	令和5年 12月	前年同月	前年 同月比	令和5年度 累計	前年同期	前年同期比	4年度計
新規求職申込件数		98	103	▲ 4.9 %	1,298	1,355	▲ 4.2 %	1,903
月間有効求職者数		693	674	2.8 %	769	796	▲ 3.4 %	791
新規求人数		243	364	▲ 33.2 %	3,195	3,963	▲ 19.4 %	5,288
月間有効求人数		907	1,208	▲ 24.9 %	1,046	1,274	▲ 17.9 %	1,252
紹介件数		50	66	▲ 24.2 %	847	858	▲ 1.3 %	1,241
就職件数		37	45	▲ 17.8 %	487	515	▲ 5.4 %	702
充足数		27	45	▲ 40.0 %	440	487	▲ 9.7 %	657
新規求人倍率		2.48	3.53	▲ 1.05 P	2.46	2.92	▲ 0.46 P	2.78
有効求人倍率		1.31	1.79	▲ 0.48 P	1.36	1.60	▲ 0.24 P	1.58

注 月間有効求職・求人の累計、年度計は月平均を計上

中高年齢者（45歳以上）の職業紹介状況（パートを含む常用）

項目	区分	令和5年 12月	前年同月	前年 同月比	令和5年度 累計	前年同期	前年同期比	4年度計
新規求職申込件数		59	59	0.0 %	753	779	▲ 3.3 %	1,063
月間有効求職者数		406	372	9.1 %	436	459	▲ 5.0 %	447
月間有効求人数		357	477	▲ 25.2 %	420	508	▲ 17.3 %	499
有効求人倍率		0.88	1.28	▲ 0.40 P	0.96	1.11	▲ 0.15 P	1.12
就職件数		18	27	▲ 33.3 %	230	279	▲ 17.6 %	370

注 月間有効求職の累計、年度計は月平均を計上

年齢別・様態別新規求職者状況（パートを含む常用）

項目	区分	在職者	事業主都合 離職者	自己都合 離職者	無業者	令和5年 12月	前年同月	前年同月比
44歳以下		10	3	16	8	39	44	▲ 11.4%
45歳以上		9	6	33	4	59	59	0.0%
年齢計		19	9	49	12	98	103	▲ 4.9%
前年同月		26	14	47	11			
前年同月比		▲ 26.9%	▲ 35.7%	4.3%	9.1%			
累計		250	164	660	147			
前年同期		262	209	690	157			
前年同期比		▲ 4.6%	▲ 21.5%	▲ 4.3%	▲ 6.4%			

注 定年退職者・不明・前職自営は「計」にのみ計上

障害者の登録状況

項目	区分	身体障害者	知的障害者	精神 障害者	その他 障害者	令和5年 12月	前年同月	前年同月比	4年度計
新規登録者数		2	0	0	0	2	1	100.0%	34
うち 重度		0	0	*	*	0	0	-	5
登録者数計		152	180	225	26	583	575	1.4%	553
うち 重度		55	15	*	*	70	74	▲ 5.4%	69
有効求職者		54	52	89	7	202	186	8.6%	175
うち 重度		21	3	*	*	24	27	▲ 11.1%	24
就業中の者		86	123	121	18	348	341	2.1%	344
うち 重度		27	12	*	*	39	37	5.4%	38
保留中の者		12	5	15	1	33	48	▲ 31.3%	34
うち 重度		7	0	*	*	7	10	▲ 30.0%	7

注 年度計の登録者数は3月末現在の数値を計上

* 重度障害に該当せず

令和6年3月卒 新規高等学校卒業者の求人・求職・就職状況(令和5年12月末現在)

区分	年次 性別	令和6年3月卒			令和5年3月卒			前年比		
		計	男	女	計	男	女	計	男	女
卒業予定者数		439	218	221	482	247	235	▲ 8.9%	▲ 11.7%	▲ 6.0%
求職者数	計	79	45	34	99	52	47	▲ 20.2%	▲ 13.5%	▲ 27.7%
	うち管内	38	20	18	56	29	27	▲ 32.1%	▲ 31.0%	▲ 33.3%
求人数	計	325	/		353	/		▲ 7.9%	/	
	管内	249			277			▲ 10.1%		
	道内	76			76			0.0%		
就職 内定者数	計	67	35	32	89	49	40	▲ 24.7%	▲ 28.6%	▲ 20.0%
	管内	34	16	18	54	28	26	▲ 37.0%	▲ 42.9%	▲ 30.8%
	道内	30	16	14	30	18	12	0.0%	▲ 11.1%	16.7%
	道外	3	3	0	5	3	2	▲ 40.0%	0.0%	▲ 100.0%
求人倍率		4.11	/		3.57	/		0.54p	/	
管内求人倍率		6.55			4.95			1.60p		
就職内定率		84.8%	77.8%	94.1%	89.9%	94.2%	85.1%	▲ 5.1P	▲ 16.4P	9.0p

注)道外の求人数については、システム上正確な数値の把握・計上ができないため項目を設けていない。

新規高等学校卒業者の就職内定状況(令和5年12月末現在)

区分	求職者数			就職内定者数			就職内定率			未内定者数			
	計	男	女	計	男	女	計	男	女	計	男	女	
計	79	45	34	67	35	32	84.8%	77.8%	94.1%	12	10	2	
希望地域	管内	38	20	18	34	16	18	89.5%	80.0%	100.0%	4	4	0
	道内	37	22	15	30	16	14	81.1%	72.7%	93.3%	7	6	1
	道外	4	3	1	3	3	0	75.0%	100.0%	0.0%	1	0	1

雇用保険取扱状況

項目	区分	令和5年	前年同月	前年 同月比	令和5年度 累計	前年同期	前年 同期比	4年度計
		12月						
新規適用事業所		1	0	-	21	23	▲ 8.7%	29
廃止事業所数		2	1	100.0%	34	24	41.7%	32
資格取得者数		157	139	12.9%	3,068	3,109	▲ 1.3%	3,503
資格喪失者数		607	677	▲ 10.3%	2,644	2,711	▲ 2.5%	3,585
月末適用事業所数		1,444	1,458	▲ 1.0%	1,453	1,460	▲ 0.4%	1,459
月末被保険者数		14,188	14,269	▲ 0.6%	14,557	14,766	▲ 1.4%	14,564
一般	一 受給資格決定件数	35	26	34.6%	437	456	▲ 4.2%	574
	受給者実人員	130	162	▲ 19.8%	173	219	▲ 20.8%	204
短期	受給資格決定件数	412	394	4.6%	814	839	▲ 3.0%	1,417
	受給者数	213	220	▲ 3.2%	618	659	▲ 6.2%	1,402
高齢	受給資格決定件数	17	8	112.5%	187	193	▲ 3.1%	240
	受給者数	17	9	88.9%	182	201	▲ 9.5%	251

産業別・規模別・新規求人数

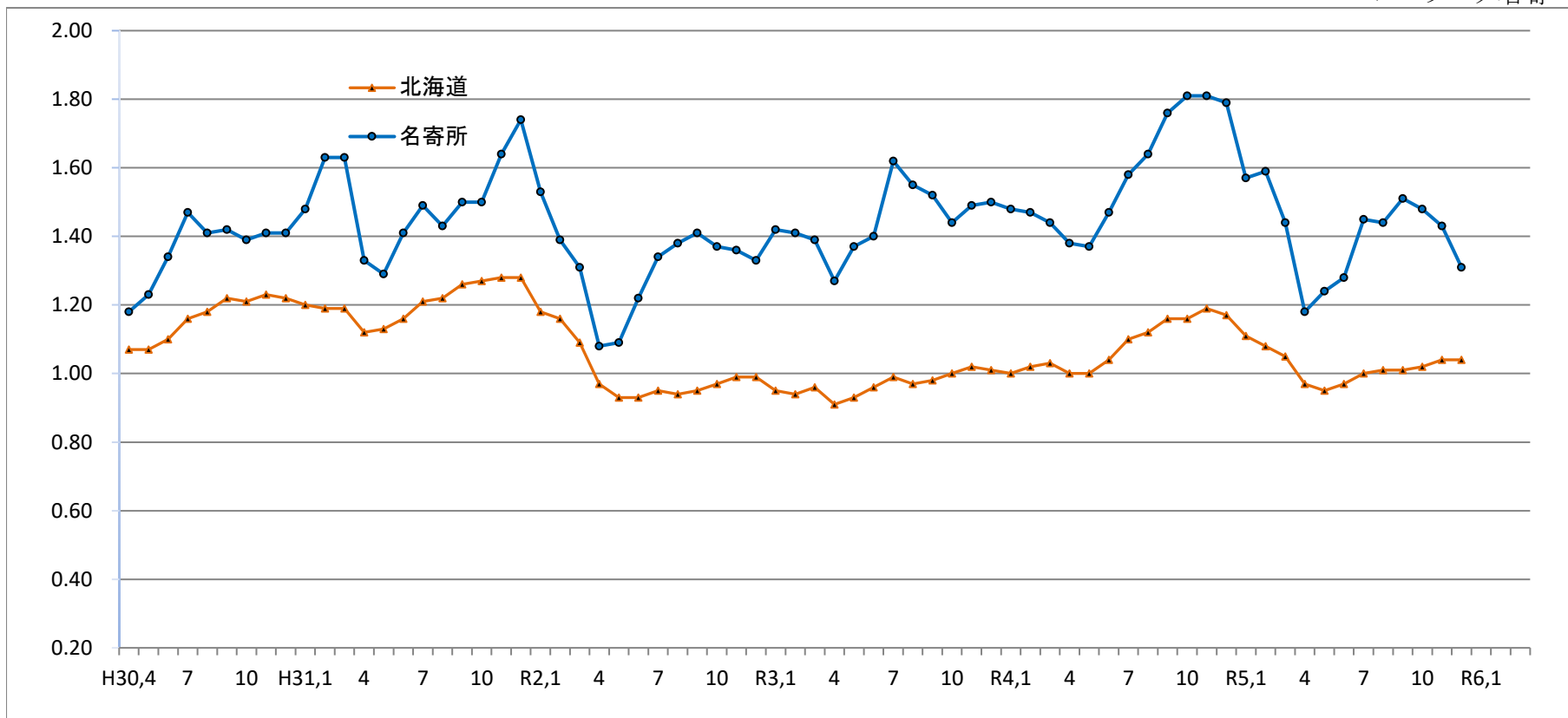
(単位:人、%)

区分	令和5年 12月	前年同月	対前年 増減比	令和5年度 累計	令和4年度 累計	対前年 増減比
産業別・規模別						
A・B 農業・林業・漁業	4	21	▲ 81.0	95	118	▲ 19.5
C 鉱業・採石業・砂利採取業	2	0	-	2	0	-
D 建設業	43	73	▲ 41.1	775	892	▲ 13.1
E 製造業	19	9	111.1	169	252	▲ 32.9
09 食料品製造業	4	5	▲ 20.0	44	43	2.3
10 飲料・たばこ・飼料製造業	0	0	-	7	5	40.0
11 繊維工業	0	0	-	0	0	-
12 木材・木製品製造業	0	0	-	34	88	▲ 61.4
13 家具・装備品製造業	0	0	-	0	0	-
14 パルプ・紙・紙加工品製造業	0	1	-	2	1	100.0
15 印刷・同関連業	0	0	-	0	0	-
16 化学工業	1	0	-	7	3	133.3
17 石油製品・石炭製品製造業	0	0	-	0	0	-
18 プラスチック製品製造業	0	0	-	0	0	-
19 ゴム製品製造業	0	0	-	0	0	-
21 窯業・土石製品製造業	0	0	-	2	13	▲ 84.6
22 鉄鋼業	0	0	-	0	1	-
23 非鉄金属製造業	0	0	-	0	0	-
24 金属製品製造業	0	0	-	19	19	0.0
25 はん用機械器具製造業	0	2	-	1	8	▲ 87.5
26 生産用機械器具製造業	14	1	1300.0	52	69	▲ 24.6
27 業務用機械器具製造業	0	0	-	0	0	-
30 情報通信機械器具製造業	0	0	-	0	0	-
20・28～32 その他の製造業	0	0	-	1	2	▲ 50.0
F 電気・ガス・熱供給・水道業	0	0	-	4	2	100.0
G 情報通信業	1	1	0.0	3	3	0.0
H 運輸業・郵便業	17	25	▲ 32.0	146	179	▲ 18.4
I 卸売業・小売業	21	26	▲ 19.2	325	567	▲ 42.7
50～55 卸売業	4	3	33.3	19	35	▲ 45.7
56～61 小売業	17	23	▲ 26.1	306	532	▲ 42.5
J 金融・保険業	2	1	100.0	15	6	150.0
K 不動産業・物品賃貸業	0	0	-	5	11	▲ 54.5
L 学術研究、専門・技術サービス業	4	1	300.0	32	22	45.5
M 宿泊業、飲食サービス業	15	6	150.0	221	255	▲ 13.3
N 生活関連サービス業、娯楽業	1	14	▲ 92.9	49	38	28.9
O 教育、学習支援業	4	1	300.0	32	44	▲ 27.3
P 医療・福祉	64	134	▲ 52.2	829	973	▲ 14.8
Q 複合サービス事業	2	1	100.0	35	40	▲ 12.5
R サービス業	36	27	33.3	281	322	▲ 12.7
S, T 公務・その他	8	24	▲ 66.7	177	239	▲ 25.9
合計	243	364	▲ 33.2	3,195	3,963	▲ 19.4
29人以下	79	129	▲ 38.8	1,266	1,468	▲ 13.8
30人～99人	102	118	▲ 13.6	1,049	1,323	▲ 20.7
100人～299人	45	67	▲ 32.8	563	636	▲ 11.5
300人～499人	3	10	▲ 70.0	20	59	▲ 66.1
500人～999人	6	22	▲ 72.7	203	325	▲ 37.5
1000人以上	8	18	▲ 55.6	94	152	▲ 38.2

注 新規学卒を除き、パートを含む常用の数値。

有効求人倍率の推移（常用計）

ハローワーク名寄



	H30.4	5	6	7	8	9	10	11	12	H31.1	2	3	H31.4	R1.5	6	7	8	9	10	11	12	R2.1	2	3
北海道	1.07	1.07	1.10	1.16	1.18	1.22	1.21	1.23	1.22	1.20	1.19	1.19	1.12	1.13	1.16	1.21	1.22	1.26	1.27	1.28	1.28	1.18	1.16	1.09
名寄所	1.18	1.23	1.34	1.47	1.41	1.42	1.39	1.41	1.41	1.48	1.63	1.63	1.33	1.29	1.41	1.49	1.43	1.50	1.50	1.64	1.74	1.53	1.39	1.31
	R2.4	5	6	7	8	9	10	11	12	R3.1	2	3	R3.4	5	6	7	8	9	10	11	12	R4.1	2	3
北海道	0.97	0.93	0.93	0.95	0.94	0.95	0.97	0.99	0.99	0.95	0.94	0.96	0.91	0.93	0.96	0.99	0.97	0.98	1.00	1.02	1.01	1.00	1.02	1.03
名寄所	1.08	1.09	1.22	1.34	1.38	1.41	1.37	1.36	1.33	1.42	1.41	1.39	1.27	1.37	1.40	1.62	1.55	1.52	1.44	1.49	1.50	1.48	1.47	1.44
	R4.4	5	6	7	8	9	10	11	12	R5.1	2	3	R5.4	5	6	7	8	9	10	11	12	R6.1	2	3
北海道	1.00	1.00	1.04	1.10	1.12	1.16	1.16	1.19	1.17	1.11	1.08	1.05	0.97	0.95	0.97	1.00	1.01	1.01	1.02	1.04	1.04			
名寄所	1.38	1.37	1.47	1.58	1.64	1.76	1.81	1.81	1.79	1.57	1.59	1.44	1.18	1.24	1.28	1.45	1.44	1.51	1.48	1.43	1.31			

職業紹介状況（常用）

項目	新規求職者数		有効求職者数		紹介 件数	就職件数		就職率		新規求人数		有効求人数		充足数	充足率	求人倍率			
	前年度 対比		前年度対 比			前年度対 比		前年度対 比		前年度対 比		前年度対 比				前年度 対比			
平成31年度	2,158	▲ 9.0	759	▲ 7.0	1,654	893	▲ 13.6	41.4	▲ 2.2	4,664	▲ 7.9	1,099	▲ 4.4	822	17.6	1.45	0.04		
令和2年度	1,933	▲ 10.4	771	▲ 1.6	1,303	725	▲ 18.8	37.5	▲ 3.9	4,354	▲ 6.6	1,012	▲ 7.9	665	15.3	1.31	▲ 0.14		
令和3年度	2,107	9.0	821	6.5	1,330	719	▲ 0.8	34.1	▲ 3.4	5,119	17.6	1,198	18.4	680	13.3	1.46	0.15		
令和4年度	1,903	▲ 9.7	791	▲ 3.7	1,241	702	▲ 2.4	36.9	2.8	5,288	3.3	1,252	4.5	657	12.4	1.58	0.12		
H31	4月	331	▲ 6.5	950	▲ 8.1	170	151	▲ 12.7	45.6	▲ 3.3	500	▲ 10.1	1,259	3.5	129	25.8	1.33	0.15	
	R01	5月	222	▲ 11.6	944	▲ 4.3	139	123	▲ 2.4	55.4	5.2	385	11.3	1,214	0.1	114	29.6	1.29	0.06
R01	6月	156	0.6	811	▲ 6.9	129	78	▲ 3.7	50.0	▲ 2.3	350	▲ 12.3	1,143	▲ 1.8	71	20.3	1.41	0.07	
	7月	167	2.5	765	0.3	134	67	▲ 8.2	40.1	▲ 4.7	477	3.5	1,140	2.0	65	13.6	1.49	0.02	
	8月	150	▲ 14.8	754	▲ 0.7	135	65	▲ 24.4	43.3	▲ 5.5	327	▲ 3.5	1,076	0.7	55	16.8	1.43	0.02	
	9月	144	0.7	720	▲ 1.5	132	64	▲ 9.9	44.4	▲ 5.2	331	▲ 4.3	1,078	1.7	65	19.6	1.50	0.05	
	10月	187	▲ 4.1	727	▲ 5.0	147	88	▲ 10.2	47.1	▲ 3.2	511	3.9	1,094	0.6	85	16.6	1.50	0.08	
	11月	137	▲ 30.1	661	▲ 13.7	114	60	▲ 16.7	43.8	7.1	360	9.1	1,085	1.9	50	13.9	1.64	0.25	
	12月	93	▲ 32.6	597	▲ 19.3	88	43	▲ 14.0	46.2	10.0	271	▲ 9.4	1,041	▲ 0.5	39	14.4	1.74	0.33	
	R02	1月	198	4.8	663	▲ 14.3	116	35	▲ 31.4	17.7	▲ 9.3	445	▲ 20.1	1,014	▲ 11.2	37	8.3	1.53	0.05
	2月	174	▲ 10.8	725	▲ 9.0	150	66	▲ 21.4	37.9	▲ 5.1	343	▲ 31.7	1,006	▲ 22.5	61	17.8	1.39	▲ 0.24	
	3月	199	▲ 8.3	789	▲ 2.0	200	53	▲ 23.2	26.6	▲ 5.2	364	▲ 17.1	1,037	▲ 21.0	51	14.0	1.31	▲ 0.32	
	R02	4月	302	▲ 8.8	892	▲ 6.1	124	116	▲ 23.2	38.4	▲ 7.2	387	▲ 22.6	964	▲ 23.4	94	24.3	1.08	▲ 0.25
	5月	141	▲ 36.5	825	▲ 12.6	82	78	▲ 36.6	55.3	▲ 0.1	280	▲ 27.3	902	▲ 25.7	65	23.2	1.09	▲ 0.20	
6月	136	▲ 12.8	761	▲ 6.2	118	59	▲ 24.4	43.4	▲ 6.6	339	▲ 3.1	931	▲ 18.5	54	15.9	1.22	▲ 0.19		
7月	125	▲ 25.1	694	▲ 9.3	91	47	▲ 29.9	37.6	▲ 2.5	378	▲ 20.8	930	▲ 18.4	40	10.6	1.34	▲ 0.15		
8月	116	▲ 22.7	693	▲ 8.1	82	31	▲ 52.3	26.7	▲ 16.6	299	▲ 8.6	959	▲ 10.9	35	11.7	1.38	▲ 0.05		
9月	138	▲ 4.2	719	▲ 0.1	104	47	▲ 26.6	34.1	▲ 10.4	376	13.6	1,015	▲ 5.8	43	11.4	1.41	▲ 0.09		
10月	178	▲ 4.8	785	8.0	140	75	▲ 14.8	42.1	▲ 4.9	429	▲ 16.0	1,075	▲ 1.7	70	16.3	1.37	▲ 0.13		
11月	134	▲ 2.2	769	16.3	79	65	8.3	48.5	4.7	293	▲ 18.6	1,043	▲ 3.9	61	20.8	1.36	▲ 0.28		
12月	117	25.8	740	24.0	69	41	▲ 4.7	35.0	▲ 11.2	335	23.6	984	▲ 5.5	40	11.9	1.33	▲ 0.41		
R03	1月	165	▲ 16.7	749	13.0	99	37	5.7	22.4	4.7	476	7.0	1,067	5.2	35	7.4	1.42	▲ 0.11	
2月	181	4.0	787	8.6	130	35	▲ 47.0	19.3	▲ 18.6	339	▲ 1.2	1,109	10.2	37	10.9	1.41	0.02		
3月	200	0.5	835	5.8	185	94	77.4	47.0	20.4	423	16.2	1,162	12.1	91	21.5	1.39	0.08		
R03	4月	293	▲ 3.0	902	1.1	162	89	▲ 23.3	30.4	▲ 8.0	496	28.2	1,144	18.7	77	15.5	1.27	0.19	
5月	145	2.8	830	0.6	100	78	0.0	53.8	▲ 1.5	318	13.6	1,139	26.3	75	23.6	1.37	0.28		
6月	145	6.6	786	3.3	89	50	▲ 15.3	34.5	▲ 8.9	363	7.1	1,104	18.6	48	13.2	1.40	0.18		
7月	107	▲ 14.4	712	2.6	90	44	▲ 6.4	41.1	3.5	516	36.5	1,152	23.9	45	8.7	1.62	0.28		
8月	154	32.8	755	8.9	100	46	48.4	29.9	3.1	346	15.7	1,168	21.8	42	12.1	1.55	0.17		
9月	151	9.4	779	8.3	95	46	▲ 2.1	30.5	▲ 3.6	368	▲ 2.1	1,181	16.4	46	12.5	1.52	0.11		
10月	197	10.7	860	9.6	135	76	1.3	38.6	▲ 3.6	573	33.6	1,240	15.3	71	12.4	1.44	0.07		
11月	162	20.9	829	7.8	104	78	20.0	48.1	▲ 0.4	378	29.0	1,238	18.7	75	19.8	1.49	0.13		
12月	130	11.1	775	4.7	60	34	▲ 17.1	26.2	▲ 8.9	298	▲ 11.0	1,164	18.3	31	10.4	1.50	0.17		
R04	1月	193	17.0	822	9.7	88	39	5.4	20.2	▲ 2.2	581	22.1	1,220	14.3	40	6.9	1.48	0.06	
2月	173	▲ 4.4	860	9.3	134	50	42.9	28.9	9.6	432	27.4	1,268	14.3	51	11.8	1.47	0.06		
3月	257	28.5	943	12.9	173	89	▲ 5.3	34.6	▲ 12.4	450	6.4	1,361	17.1	79	17.6	1.44	0.05		
R04	4月	249	▲ 15.0	967	7.2	125	77	▲ 13.5	30.9	0.5	593	19.6	1,330	16.3	73	12.3	1.38	0.11	
5月	196	35.2	962	15.9	132	82	5.1	41.8	▲ 12.0	371	16.7	1,318	15.7	73	19.7	1.37	0.00		
6月	146	0.7	871	10.8	101	64	28.0	43.8	9.4	406	11.8	1,281	16.0	58	14.3	1.47	0.07		
7月	119	11.2	785	10.3	79	46	4.5	38.7	▲ 2.5	508	▲ 1.6	1,237	7.4	43	8.5	1.58	▲ 0.04		
8月	135	▲ 12.3	751	▲ 0.5	86	44	▲ 4.3	32.6	2.7	361	4.3	1,233	5.6	43	11.9	1.64	0.09		
9月	135	▲ 10.6	724	▲ 7.1	99	53	15.2	39.3	8.8	440	19.6	1,271	7.6	47	10.7	1.76	0.24		
10月	130	▲ 34.0	715	▲ 16.9	92	45	▲ 40.8	34.6	▲ 4.0	538	▲ 6.1	1,296	4.5	43	8.0	1.81	0.37		
11月	142	▲ 12.3	715	▲ 13.8	78	59	▲ 24.4	41.5	▲ 6.6	382	1.1	1,296	4.7	62	16.2	1.81	0.32		
12月	103	▲ 20.8	674	▲ 13.0	66	45	32.4	43.7	17.5	364	22.1	1,208	3.8	45	12.4	1.79	0.29		
R05	1月	181	▲ 6.2	716	▲ 12.9	76	33	▲ 15.4	18.2	▲ 2.0	435	▲ 25.1	1,125	▲ 7.8	29	6.7	1.57	0.09	
2月	163	▲ 5.8	765	▲ 11.0	127	39	▲ 22.0	23.9	▲ 5.0	472	9.3	1,215	▲ 4.2	39	8.3	1.59	0.12		
3月	204	▲ 20.6	845	▲ 10.4	180	115	29.2	56.4	21.7	418	▲ 7.1	1,216	▲ 10.7	102	24.4	1.44	0.00		
R05	4月	286	14.9	891	▲ 7.9	128	77	0.0	26.9	▲ 4.0	343	▲ 42.2	1,047	▲ 21.3	74	21.6	1.18	▲ 0.20	
5月	159	▲ 18.9	862	▲ 10.4	101	71	▲ 13.4	44.7	2.8	381	2.7	1,069	▲ 18.9	65	17.1	1.24	▲ 0.13		
6月	137	▲ 6.2	810	▲ 7.0	85	41	▲ 35.9	29.9	▲ 13.9	380	▲ 6.4	1,033	▲ 19.4	36	9.5	1.28	▲ 0.19		
7月	106	▲ 10.9	731	▲ 6.9	89	48	4.3	45.3	6.6	343	▲ 32.5	1,060	▲ 14.3	44	12.8	1.45	▲ 0.13		
8月	123	▲ 8.9	734	▲ 2.3	95	42	▲ 4.5	34.1	1.6	376	4.2	1,059	▲ 14.1	36	9.6	1.44	▲ 0.20		
9月	126	▲ 6.7	738	1.9	112	63	18.9	50.0	10.7	433	▲ 1.6	1,115	▲ 12.3	57	13.2	1.51	▲ 0.25		
10月	121	▲ 6.9	730	2.1	108	68	51.1	56.2	21.6	330	▲ 38.7	1,081	▲ 16.6	63	19.1	1.48	▲ 0.33		
11月	142	0.0	729	2.0	79	40	▲ 32.2	28.2	▲ 13.4	366	▲ 4.2	1,044	▲ 19.4	38	10.4	1.43	▲ 0.38		
12月	98	▲ 4.9	693	2.8	50	37	▲ 17.8	37.8	▲ 5.9	243	▲ 33.2	907	▲ 24.9	27	11.1	1.31	▲ 0.48		
R06	1月																		
2月																			
3月																			
令和5年度	1,298	▲ 4.2	769	▲ 3.4	847	487	▲ 5.4	37.5	▲ 0.5	3,195	▲ 19.4	1,046	▲ 17.9	440	13.8	1.36	▲ 0.24		

(注) 1 表中の年度計は、月平均で表示している。(有効求職者数及び有効求人数)

- 2 就職率は、就職件数を新規求職者数で除した割合である。(%)
- 3 充足率は、充足数を新規求人数で除した割合である。(%)
- 4 求人倍率は、有効求人数を有効求職数で除した割合である。(倍)

お仕事を探している方はいませんか

介護・医療福祉・建設・運輸などの分野で人手不足が続いています。

この機会にハローワークでお仕事探しをしてみませんか。

(参考) 職業別の求人倍率

職 種	有効求人数		有効求職者数		有効求人倍率	
		うちパート		うちパート		うちパート
専門的・技術的職業	181	36	52	28	3.48	1.29
管理的職業	0	0	0	0	0.00	0.00
事務的職業	69	17	133	58	0.52	0.29
販売の職業	75	38	59	29	1.27	1.31
サービスの職業	213	87	79	44	2.70	1.98
保安の職業	22	1	5	1	4.40	1.00
農林漁業の職業	28	4	15	6	1.87	0.67
輸送・機械運転の職業	96	5	36	5	2.67	1.00
生産工程・労務の職業	53	2	22	9	2.41	0.22
建設・採掘の職業	108	0	12	2	9.00	0.00
運搬・清掃・包装の職業	62	37	106	71	0.58	0.52
その他	0	0	174	83	0.00	0.00
合 計	907	227	694	336	1.31	0.68

※有効求人倍率は、有効求人数÷有効求職者数で、求職者一人あたりの求人数を表す。また、分母である有効求職者数が0の場合は、求人倍率計算できないため、求人数÷1として表示。

ハローワークインターネットサービスのご案内

<https://www.hellowork.mhlw.go.jp/index.html>



ハローワークに設置されたパソコンと同じ情報を見ることができます。
求人者・求職者マイページを作成すると、より便利に使用できます。

ハローワーク名寄のホームページ

https://jsite.mhlw.go.jp/hokkaido-hellowork/newpage_00093.html



ハローワーク名寄管内の地域別求人情報や各種セミナー、
統計情報等を公開しています。ご活用願います。

ハローワーク名寄

〒096-8609 名寄市西5条南10丁目2-2

☎ 01654-2-4326

fax 01654-2-3229

ハローワーク士別

〒095-8609 士別市東4条3丁目1-17

☎ 0165-23-3138

fax 0165-23-0102