

ハローワーク情報むろらん



令和5年11月内容 《令和5年12月26日発行》

令和5年11月の有効求人倍率は1.36倍(前年同月1.55倍)で、前年同月差マイナス0.19ポイントとなり8か月連続して前年同月を下回った。

月間有効求職者数は2,553人(前年同月2,577人)で、4か月連続して前年同月を下回った。

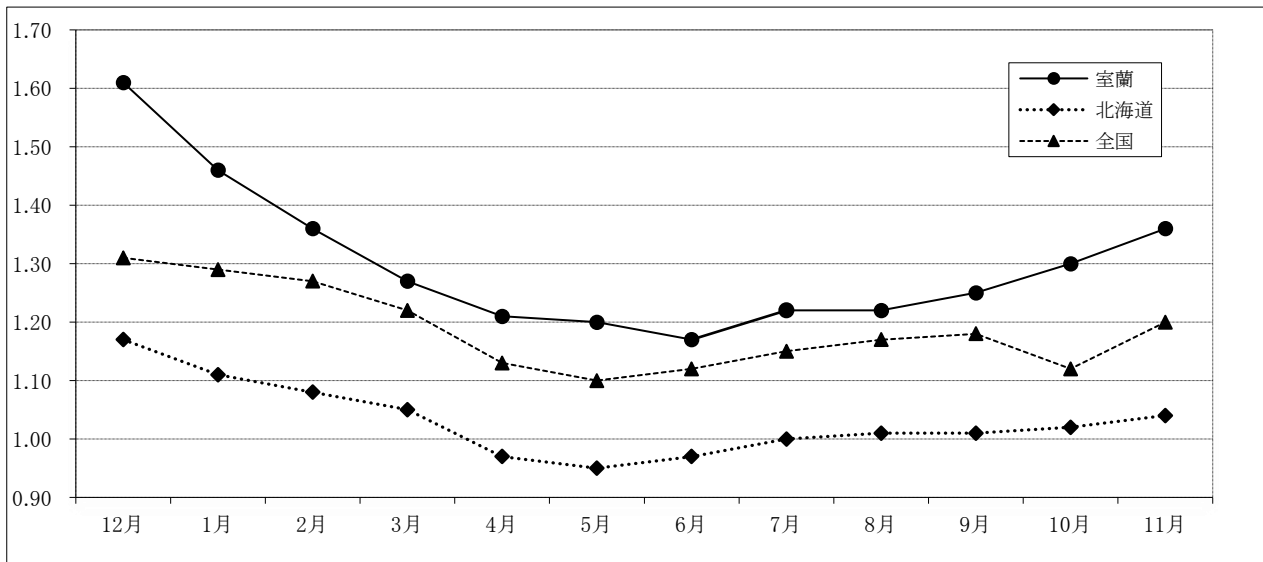
月間有効求人数は3,465人(前年同月4,003人)で、8か月連続して前年同月を下回った。

【有効求人倍率の推移(常用)】

(単位:倍)

	R4年 12月	R5年 1月	2月	3月	4月	5月	6月	7月	8月	9月	10月	11月
室蘭	1.61 (1.33)	1.46 (1.27)	1.36 (1.26)	1.27 (1.21)	1.21 (1.26)	1.20 (1.29)	1.17 (1.35)	1.22 (1.41)	1.22 (1.39)	1.25 (1.40)	1.30 (1.44)	1.36 (1.55)
北海道	1.17 (1.02)	1.11 (1.00)	1.08 (1.02)	1.05 (1.03)	0.97 (1.00)	0.95 (1.00)	0.97 (1.04)	1.00 (1.10)	1.01 (1.12)	1.01 (1.16)	1.02 (1.16)	1.04 (1.19)
全国	1.31 (1.14)	1.29 (1.14)	1.27 (1.14)	1.22 (1.13)	1.13 (1.06)	1.10 (1.06)	1.12 (1.09)	1.15 (1.15)	1.17 (1.18)	1.18 (1.20)	1.12 (1.23)	1.20 (1.27)

(注) 1. 新規学卒を除き常用的パートを含む原数値 2. 下段の()は前年同月



【完全失業率の推移】

(単位:%)

	R4年 12月	R5年 1月	2月	3月	4月	5月	6月	7月	8月	9月	10月	11月
北海道	2.7 (2.9)		2.6 (3.1)			3.2 (3.7)			2.8 (3.1)			(2.7)
全国	2.5 (2.7)	2.4 (2.8)	2.6 (2.7)	2.8 (2.6)	2.6 (2.5)	2.6 (2.6)	2.5 (2.6)	2.7 (2.6)	2.7 (2.8)	2.6 (2.6)	2.5 (2.6)	(2.5)

(注) 1. 北海道分は原数値、全国分は季節調整値。

[資料出所:総務省統計局「労働力調査」]

2. ()内は前年同期。

3. 季節調整値は新季節指数により改訂されているため、以前の公表値とは若干異なっている。



ハローワーク室蘭

(室蘭公共職業安定所)

☎ 0143-22-8689

※ハローワークインターネットサービスの機能拡充に伴い、令和3年9月以降の数値には、ハローワークに来所せず、オンライン上で求職登録した求職者数や、求職者がハローワークインターネットサービスの求人へ直接応募した「就職件数等」が含まれている。

新規求職申込件数は前年同月に比べ14.8%減少となり、2か月連続で前年同月を下回った。
 新規求人数は前年同月に比べ9.9%減少となり、6か月連続で前年同月を下回った。
 新規求人数に占めるパートタイム求人の割合は30.4%で、前年同月を3.6ポイント上回った。

【 職業紹介状況（学卒を除きパートを含む常用）】

（単位：件、人、倍、%、ポイント）

項目	区分	令和5年11月	令和4年11月	対前年 (%)・(P)	令和5年度 4月～当月累計	前年同期	対前年 (%)・(P)
新規求職申込件数		502	589	▲ 14.8	4,927	5,128	▲ 3.9
月間有効求職者数		2,553	2,577	▲ 0.9	22,026	21,861	0.8
新規求人数		1,132	1,256	▲ 9.9	9,630	10,861	▲ 11.3
月間有効求人数		3,465	4,003	▲ 13.4	27,258	30,249	▲ 9.9
紹介件数		355	436	▲ 18.6	3,407	3,710	▲ 8.2
就職件数		166	181	▲ 8.3	1,485	1,574	▲ 5.7
充足数		142	162	▲ 12.3	1,335	1,429	▲ 6.6
新規求人倍率		2.25	2.13	0.12	1.95	2.12	▲ 0.17
有効求人倍率		1.36	1.55	▲ 0.19	1.24	1.38	▲ 0.14
就職率		33.1	30.7	2.4	30.1	30.7	▲ 0.6

（注）就職率＝就職件数÷新規求職申込件数×100

【 パートタイムの職業紹介状況（常用的パート）】

（単位：件、人、%、ポイント）

項目	区分	令和5年11月	令和4年11月	対前年 (%)・(P)	令和5年度 4月～当月累計	前年同期	対前年 (%)・(P)
新規求職申込件数		213	208	2.4	2,092	2,073	0.9
月間有効求職者数		1,125	1,039	8.3	9,628	8,814	9.2
新規求人数		344	336	2.4	3,229	3,483	▲ 7.3
月間有効求人数		1,071	1,293	▲ 17.2	9,043	9,476	▲ 4.6
紹介件数		121	158	▲ 23.4	1,310	1,301	0.7
就職件数		57	74	▲ 23.0	635	622	2.1
就職率		26.8	35.6	▲ 8.8	30.4	30.0	0.4
全新規求人に占める パート求人の割合		30.4	26.8	3.6	33.5	32.1	1.4
全月間有効求人に占める パート求人の割合		30.9	32.3	▲ 1.4	33.2	31.3	1.9

（注）就職率＝就職件数÷新規求職申込件数×100

【 中高年齢者（45歳以上）の職業紹介状況（学卒除きパートを含む常用）】

（単位：件、人、%）

項目	区分	令和5年11月	令和4年11月	対前年 (%)	令和5年度 4月～当月累計	前年同期	対前年 (%)
新規求職申込件数		290	316	▲ 8.2	2,863	2,919	▲ 1.9
55歳以上		204	197	3.6	1,819	1,803	0.9
65歳以上		94	84	11.9	823	888	▲ 7.3
月間有効求職者数		1,468	1,457	0.8	12,703	12,336	3.0
55歳以上		919	899	2.2	7,968	7,483	6.5
65歳以上		319	336	▲ 5.1	2,929	3,059	▲ 4.2
紹介件数		209	265	▲ 21.1	2,012	2,144	▲ 6.2
55歳以上		119	142	▲ 16.2	1,168	1,066	9.6
65歳以上		27	57	▲ 52.6	398	370	7.6
就職件数		85	103	▲ 17.5	837	896	▲ 6.6
55歳以上		44	54	▲ 18.5	479	473	1.3
65歳以上		17	18	▲ 5.6	162	163	▲ 0.6

●ハローワークインターネットサービスの機能拡充に伴う令和3年9月以降の数値の取り扱いについては、表紙※を参照。

【各種指標の推移（学卒を除きパートを含む常用）】

（単位：件、人、倍、%、ポイント）

	新規求職申込件数		新規求人数		新規求人倍率		月間有効求職者数		月間有効求人数		有効求人倍率		就職件数		充足数	
	(A)	対前年 (%)	(B)	対前年 (%)	(B/A)	対前年 (P)	(C)	対前年 (%)	(D)	対前年 (%)	(D/C)	対前年 (P)	(E)	対前年 (%)	(F)	対前年 (%)
25年度	12,998	▲ 4.9	14,610	11.5	1.12	0.16	47,848	▲ 5.5	38,201	13.9	0.8	0.14	4,767	2.5	4,282	1.4
26年度	11,727	▲ 9.8	15,222	4.2	1.30	0.18	42,671	▲ 10.8	40,799	6.8	0.96	0.16	4,255	▲ 10.7	3,758	▲ 12.2
27年度	10,640	▲ 9.3	16,169	6.2	1.52	0.22	38,917	▲ 8.8	44,025	7.9	1.13	0.17	3,850	▲ 9.5	3,469	▲ 7.7
28年度	9,889	▲ 7.1	16,513	2.1	1.67	0.15	36,028	▲ 7.4	44,938	2.1	1.25	0.12	3,612	▲ 6.2	3,318	▲ 4.4
29年度	9,309	▲ 5.9	17,126	3.7	1.84	0.17	34,886	▲ 3.2	47,565	5.8	1.36	0.11	3,307	▲ 8.4	3,036	▲ 8.5
30年度	8,679	▲ 6.8	17,515	2.3	2.02	0.18	32,291	▲ 7.4	48,900	2.8	1.51	0.15	3,071	▲ 7.1	2,824	▲ 7.0
元年度	8,215	▲ 5.3	16,747	▲ 4.4	2.04	0.02	30,721	▲ 4.9	47,257	▲ 3.4	1.54	0.03	2,883	▲ 6.1	2,651	▲ 6.1
2年度	7,377	▲ 10.2	13,569	▲ 19.0	1.84	▲ 0.20	30,928	0.7	37,765	▲ 20.1	1.22	▲ 0.32	2,302	▲ 20.2	2,135	▲ 19.5
3年度	7,298	▲ 1.1	13,920	2.6	1.91	0.07	32,042	3.6	39,253	3.9	1.23	0.00	2,211	▲ 4.0	2,009	▲ 5.9
4月	904	12.7	1,311	5.6	1.45	▲ 0.10	2,989	15.1	3,248	4.2	1.09	▲ 0.11	217	▲ 12.9	196	▲ 18.7
5月	603	6.7	968	▲ 2.1	1.61	▲ 0.14	2,847	12.3	3,231	9.2	1.13	▲ 0.04	208	38.7	193	32.2
6月	541	▲ 12.9	1,093	▲ 1.0	2.02	0.24	2,731	7.7	3,147	2.0	1.15	▲ 0.07	214	9.7	189	3.8
7月	548	▲ 10.6	1,289	1.5	2.35	0.28	2,575	2.9	3,162	▲ 0.4	1.23	▲ 0.04	184	▲ 16.0	159	▲ 20.5
8月	569	10.9	1,006	▲ 9.8	1.77	▲ 0.40	2,601	4.8	3,222	▲ 1.7	1.24	▲ 0.08	167	2.5	148	2.1
9月	557	▲ 2.1	1,182	3.9	2.12	0.12	2,620	1.9	3,291	0.3	1.26	▲ 0.02	195	▲ 2.0	186	1.1
10月	596	▲ 3.9	1,359	▲ 1.9	2.28	0.04	2,640	0.3	3,349	▲ 2.4	1.27	▲ 0.03	181	▲ 24.3	165	▲ 25.7
11月	514	▲ 11.2	1,069	1.7	2.08	0.26	2,587	0.5	3,356	1.2	1.3	0.01	180	▲ 2.2	156	▲ 10.3
12月	502	7.5	1,091	15.0	2.17	0.14	2,473	0.1	3,295	4.2	1.33	0.05	124	▲ 22.5	116	▲ 19.4
1月	642	0.9	1,285	13.0	2.00	0.21	2,617	3.8	3,334	13.2	1.27	0.10	141	1.4	123	1.7
2月	599	▲ 7.6	1,017	6.4	1.70	0.22	2,613	▲ 2.0	3,281	13.4	1.26	0.17	157	0.0	138	▲ 2.1
3月	723	▲ 2.8	1,250	1.4	1.73	0.07	2,749	▲ 3.5	3,337	6.7	1.21	0.11	243	▲ 2.0	240	2.1
4年度	7,657	4.9	16,003	15.0	2.09	0.18	32,374	1.0	45,160	15.0	1.39	0.17	2,280	3.1	2,089	4.0
4月	862	▲ 4.6	1,498	14.3	1.74	0.29	2,841	▲ 5.0	3,569	9.9	1.26	0.17	205	▲ 5.5	195	▲ 0.5
5月	593	▲ 1.7	1,131	16.8	1.91	0.30	2,792	▲ 1.9	3,610	11.7	1.29	0.16	186	▲ 10.6	171	▲ 11.4
6月	673	24.4	1,352	23.7	2.01	▲ 0.01	2,803	2.6	3,777	20.0	1.35	0.20	200	▲ 6.5	181	▲ 4.2
7月	583	6.4	1,497	16.1	2.57	0.22	2,700	4.9	3,795	20.0	1.41	0.18	203	10.3	182	14.5
8月	637	12.0	1,140	13.3	1.79	0.02	2,738	5.3	3,796	17.8	1.39	0.15	186	11.4	166	12.2
9月	596	7.0	1,385	17.2	2.32	0.20	2,722	3.9	3,819	16.0	1.40	0.14	209	7.2	183	▲ 1.6
10月	595	▲ 0.2	1,602	17.9	2.69	0.41	2,688	1.8	3,880	15.9	1.44	0.17	204	12.7	189	14.5
11月	589	14.6	1,256	17.5	2.13	0.05	2,577	▲ 0.4	4,003	19.3	1.55	0.25	181	0.6	162	3.8
12月	498	▲ 0.8	1,338	22.6	2.69	0.52	2,473	0.0	3,976	20.7	1.61	0.28	151	21.8	144	24.1
1月	664	3.4	1,363	6.1	2.05	0.05	2,561	▲ 2.1	3,747	12.4	1.46	0.19	137	▲ 2.8	124	0.8
2月	644	7.5	1,181	16.1	1.83	0.13	2,664	2.0	3,624	10.5	1.36	0.10	150	▲ 4.5	139	0.7
3月	723	0.0	1,260	0.8	1.74	0.01	2,815	2.4	3,564	6.8	1.27	0.06	268	10.3	253	5.4
5年度																
4月	849	▲ 1.5	1,308	▲ 12.7	1.54	▲ 0.20	2,886	1.6	3,493	▲ 2.1	1.21	▲ 0.05	212	3.4	196	0.5
5月	673	13.5	1,234	9.1	1.83	▲ 0.08	2,941	5.3	3,519	▲ 2.5	1.20	▲ 0.09	226	21.5	204	19.3
6月	648	▲ 3.7	1,067	▲ 21.1	1.65	▲ 0.36	2,862	2.1	3,337	▲ 11.6	1.17	▲ 0.18	196	▲ 2.0	183	1.1
7月	545	▲ 6.5	1,263	▲ 15.6	2.32	▲ 0.25	2,725	0.9	3,321	▲ 12.5	1.22	▲ 0.19	182	▲ 10.3	169	▲ 7.1
8月	548	▲ 14.0	1,116	▲ 2.1	2.04	0.25	2,692	▲ 1.7	3,273	▲ 13.8	1.22	▲ 0.17	142	▲ 23.7	129	▲ 22.3
9月	597	0.2	1,153	▲ 16.8	1.93	▲ 0.39	2,700	▲ 0.8	3,387	▲ 11.3	1.25	▲ 0.15	183	▲ 12.4	162	▲ 11.5
10月	565	▲ 5.0	1,357	▲ 15.3	2.40	▲ 0.29	2,667	▲ 0.8	3,463	▲ 10.7	1.30	▲ 0.14	178	▲ 12.7	150	▲ 20.6
11月	502	▲ 14.8	1,132	▲ 9.9	2.25	0.12	2,553	▲ 0.9	3,465	▲ 13.4	1.36	▲ 0.19	166	▲ 8.3	142	▲ 12.3
12月																
1月																
2月																
3月																
4月～当月累計	4,927		9,630		1.95		22,026		27,258		1.24		1,485		1,335	
前年同期	5,128	▲ 3.9	10,861	▲ 11.3	2.12	▲ 0.17	21,861	0.8	30,249	▲ 9.9	1.38	▲ 0.14	1,574	▲ 5.7	1,429	▲ 6.6

●ハローワークインターネットサービスの機能拡充に伴う令和3年9月以降の数値の取り扱いについては、表紙※を参照。

【新規求人数の産業別状況（学卒を除きパートを含む常用）】

（単位：人、％）

産業分類	令和5年11月	令和4年11月	対前年（％）	令和5年度累計	前年同期	対前年（％）
合計	1,132	1,256	▲ 9.9	9,630	10,861	▲ 11.3
A, B 農・林・漁業（01～04）	7	15	▲ 53.3	54	82	▲ 34.1
C 鉱業（05）	0	0	0.0	8	0	-
D 建設業（06～08）	188	221	▲ 14.9	1,584	1,974	▲ 19.8
E 製造業（09～32）	100	122	▲ 18.0	993	1,157	▲ 14.2
09・10) 食料品製造業	31	33	▲ 6.1	378	463	▲ 18.4
22) 鉄鋼業	26	34	▲ 23.5	214	203	5.4
24) 金属製品製造業	10	15	▲ 33.3	79	97	▲ 18.6
25) はん用機械器具製造業	13	15	▲ 13.3	59	82	▲ 28.0
26～29) 生産・業務・電気機械器具製造、電子部品・デバイス製造	2	9	▲ 77.8	46	57	▲ 19.3
31) 輸送用機械器具製造業	10	12	▲ 16.7	82	106	▲ 22.6
その他の製造業(11～21、23、30、32)	8	4	100.0	135	149	▲ 9.4
G 情報通信業（37～41）	11	8	37.5	46	68	▲ 32.4
H 運輸業・郵便業（42～49）	86	60	43.3	610	683	▲ 10.7
I 卸売・小売業（50～61）	81	89	▲ 9.0	719	816	▲ 11.9
J 金融・保険業（62～67）	0	5	-	46	61	▲ 24.6
M 宿泊業・飲食サービス業（75～77）	107	162	▲ 34.0	838	1,079	▲ 22.3
75) 宿泊業	54	92	▲ 41.3	463	598	▲ 22.6
N 生活関連サービス業・娯楽業（78～80）	33	46	▲ 28.3	350	529	▲ 33.8
78) 洗濯、理・美容、浴場	18	25	▲ 28.0	204	265	▲ 23.0
P 医療・福祉（83～85）	353	323	9.3	2,642	2,780	▲ 5.0
O, Q 教育学習支援業、複合サービス業（81、82、86、87）	14	18	▲ 22.2	134	142	▲ 5.6
R サービス業（88～96）	112	127	▲ 11.8	1,213	1,029	17.9
88) 廃棄物処理業	32	13	146.2	177	113	56.6
89) 自動車整備業	11	9	22.2	62	74	▲ 16.2
S, T 公務・分類不能（97～99）	23	42	▲ 45.2	226	256	▲ 11.7
F, K, L その他	17	18	▲ 5.6	167	205	▲ 18.5

【新規求職申込件数の年齢別状況（学卒を除きパートを含む常用）】

（単位：件、％）

年齢	令和5年11月			令和4年11月			対前年（％）		
	計	男	女	計	男	女	計	男	女
合計	502	221	281	589	241	348	▲ 14.8	▲ 8.3	▲ 19.3
29歳以下	93	39	54	123	47	76	▲ 24.4	▲ 17.0	▲ 28.9
30～44歳	119	35	84	150	49	101	▲ 20.7	▲ 28.6	▲ 16.8
45～54歳	86	28	58	119	50	69	▲ 27.7	▲ 44.0	▲ 15.9
55～59歳	56	28	28	65	23	42	▲ 13.8	21.7	▲ 33.3
60～64歳	54	25	29	48	25	23	12.5	0.0	26.1
65歳以上	94	66	28	84	47	37	11.9	40.4	▲ 24.3

年齢	令和5年度 累計			前年同期			対前年（％）		
	計	男	女	計	男	女	計	男	女
合計	4,927	2,039	2,887	5,128	2,169	2,954	▲ 3.9	▲ 6.0	▲ 2.3
29歳以下	858	306	552	923	343	579	▲ 7.0	▲ 10.8	▲ 4.7
30～44歳	1,206	380	825	1,279	441	837	▲ 5.7	▲ 13.8	▲ 1.4
45～54歳	1,044	375	669	1,120	417	701	▲ 6.8	▲ 10.1	▲ 4.6
55～59歳	443	175	268	445	169	276	▲ 0.4	3.6	▲ 2.9
60～64歳	553	265	288	473	228	245	16.9	16.2	17.6
65歳以上	823	538	285	887	571	316	▲ 7.2	▲ 5.8	▲ 9.8

（注）「性別未指定」の求職について「男」「女」のいずれにも計上せず「計」には計上を行うため、「計」は「男」「女」の合計と一致しないことがある

●ハローワークインターネットサービスの機能拡充に伴う令和3年9月以降の数値の取り扱いについては、表紙※を参照。

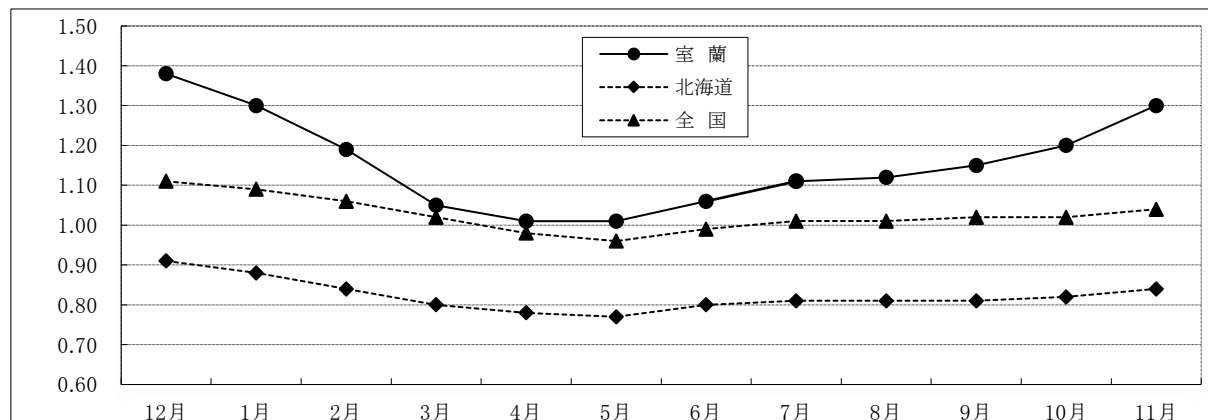
【 正社員の有効求人倍率の推移 】

(単位:倍)

	R4年 12月	R5年 1月	2月	3月	4月	5月	6月	7月	8月	9月	10月	11月
室 蘭	1.38 (1.18)	1.30 (1.16)	1.19 (1.13)	1.05 (1.08)	1.01 (1.13)	1.01 (1.18)	1.06 (1.22)	1.11 (1.21)	1.12 (1.2)	1.15 (1.22)	1.20 (1.25)	1.30 (1.31)
北海道	0.91 (0.8)	0.88 (0.78)	0.88 (0.80)	0.80 (0.79)	0.78 (0.78)	0.77 (0.78)	0.80 (0.82)	0.81 (0.85)	0.81 (0.86)	0.81 (0.88)	0.82 (0.88)	0.84 (0.90)
全 国	1.11 (1)	1.09 (0.97)	1.06 (0.97)	1.02 (0.95)	0.98 (0.92)	0.96 (0.91)	0.99 (0.95)	1.01 (0.98)	1.01 (1)	1.02 (1.02)	1.02 (1.04)	1.04 (1.07)

(注) 1. 正社員有効求人倍率＝正社員有効求人数÷常用フルタイム有効求職者数。なお、常用フルタイム有効求職者数には正社員以外を希望する者も含まれるため、厳密な意味での正社員有効求人倍率より低い値となる。

2. 下段の()内は前年同月



【 職業別・年齢別月間有効求人・求職状況 (学卒を除きパートを含む常用) 】

(単位:人、倍)

		年齢計	24歳以下	25～34歳	35～44歳	45～54歳	55歳以上
職業計	求 人	3,465	361	717	662	757	968
	求 職	2,553	221	441	423	549	919
	求人倍率	1.36	1.63	1.63	1.57	1.38	1.05
管理的職業	求 人	0	0	0	0	0	0
	求 職	1	0	0	0	1	0
	求人倍率	0.00	-	-	-	-	0.00
専門的・技術的職業	求 人	630	38	183	146	138	125
	求 職	299	16	77	62	61	83
	求人倍率	2.11	2.38	2.38	2.35	2.26	1.51
事務的職業	求 人	236	22	59	52	61	42
	求 職	528	37	100	103	150	138
	求人倍率	0.45	0.59	0.59	0.50	0.41	0.30
販売の職業	求 人	164	21	39	30	39	35
	求 職	163	16	30	24	44	49
	求人倍率	1.01	1.31	1.30	1.25	0.89	0.71
サービスの職業	求 人	913	85	175	161	159	333
	求 職	378	32	66	61	63	156
	求人倍率	2.42	2.66	2.65	2.64	2.52	2.13
保安の職業	求 人	90	11	0	4	21	54
	求 職	20	2	0	1	5	12
	求人倍率	4.50	5.50	-	4.00	4.20	4.50
農林漁業の職業	求 人	22	5	4	3	6	4
	求 職	30	7	6	4	8	5
	求人倍率	0.73	0.71	0.67	0.75	0.75	0.80
生産工程の職業	求 人	426	77	82	104	92	71
	求 職	126	16	17	24	28	41
	求人倍率	3.38	4.81	4.82	4.33	3.29	1.73
輸送・機械運転の職業	求 人	303	8	44	21	75	155
	求 職	122	2	12	6	25	77
	求人倍率	2.48	4.00	3.67	3.50	3.00	2.01
建設・採掘の職業	求 人	298	59	58	48	68	65
	求 職	44	7	7	6	10	14
	求人倍率	6.77	8.43	8.29	8.00	6.80	4.64
運搬・清掃等の職業	求 人	383	33	45	54	83	168
	求 職	317	22	30	37	69	159
	求人倍率	1.21	1.50	1.50	1.46	1.20	1.06
分類不能の職業	求 人	0	0	0	0	0	0
	求 職	525	64	96	95	85	185
	求人倍率	-	-	-	-	-	-

(注1)就職機会積み上げ方式による集計 (注2)「分類不能の職業」欄の求職者は「希望職種未定(検討中)の者」

(注3)数値については、平成21年12月改訂の「日本標準職業分類」に基づく区分に準ずる。

●ハローワークインターネットサービスの機能拡充に伴う令和3年9月以降の数値の取り扱いについては、表紙※を参照。

【新規求職者の状況（学卒を除きパート含む常用）】

（単位：件、％）

年度・月	新規求職 申込件数	在職者				離職者				うち事業主都合離職者				うち自己都合離職者				無業者			
		構成比		対前年比		構成比		対前年比		構成比		対前年比		構成比		対前年比		構成比		対前年比	
29年度	9,309	2,776	29.8	▲ 7.7	5,395	58.0	▲ 4.2	1,337	14.4	▲ 5.6	3,791	40.7	▲ 3.9	1,138	12.2	▲ 8.9					
30年度	8,679	2,667	30.7	▲ 3.9	4,876	56.2	▲ 9.6	1,101	12.7	▲ 17.7	3,529	40.7	▲ 6.9	1,136	13.1	▲ 0.2					
元年度	8,215	2,619	31.9	▲ 1.8	4,652	56.6	▲ 4.6	999	12.2	▲ 9.3	3,364	40.9	▲ 4.7	944	11.5	▲ 16.9					
2年度	7,377	2,038	27.6	▲ 22.2	4,587	62.2	▲ 1.4	1,362	18.5	36.3	3,034	41.1	▲ 9.8	752	10.2	▲ 20.3					
3年度	7,298	2,142	29.4	5.1	4,383	60.1	▲ 4.4	1,059	14.5	▲ 22.2	3,185	43.6	5.0	773	10.6	2.8					
4年度	7,657	2,090	27.3	▲ 2.4	4,761	62.2	8.6	1,184	15.5	11.8	3,376	44.1	6.0	806	10.5	4.3					
4月	862	166	19.3	13.7	629	73.0	▲ 8.3	215	24.9	▲ 16.3	369	42.8	▲ 5.9	67	7.8	▲ 6.9					
5月	593	172	29.0	7.5	351	59.2	▲ 4.9	91	15.3	16.7	248	41.8	▲ 10.1	70	11.8	▲ 5.4					
6月	673	169	25.1	19.9	430	63.9	26.1	121	18.0	86.2	293	43.5	12.7	74	11.0	25.4					
7月	583	151	25.9	▲ 5.6	374	64.2	9.4	90	15.4	2.3	272	46.7	11.0	58	9.9	26.1					
8月	637	188	29.5	3.3	367	57.6	14.7	68	10.7	25.9	284	44.6	11.4	82	12.9	22.4					
9月	596	157	26.3	▲ 16.9	362	60.7	24.0	82	13.8	74.5	267	44.8	1.9	77	12.9	1.3					
10月	595	136	22.9	▲ 21.8	406	68.2	11.8	98	16.5	4.3	294	49.4	13.1	53	8.9	▲ 10.2					
11月	589	155	26.3	7.6	368	62.5	20.7	71	12.1	31.5	281	47.7	16.1	66	11.2	1.5					
12月	498	145	29.1	▲ 7.6	305	61.2	6.3	81	16.3	0.0	216	43.4	8.0	48	9.6	▲ 17.2					
1月	664	196	29.5	▲ 10.9	410	61.7	13.3	87	13.1	8.7	306	46.1	13.8	58	8.7	▲ 3.3					
2月	644	205	31.8	▲ 7.7	374	58.1	12.7	98	15.2	19.5	264	41.0	11.9	65	10.1	44.4					
3月	723	250	34.6	1.2	385	53.3	0.3	82	11.3	3.8	282	39.0	▲ 2.1	88	12.2	▲ 4.3					
5年度																					
4月	849	157	18.5	▲ 5.4	605	71.3	▲ 3.8	170	20.0	▲ 20.9	400	47.1	8.4	87	10.2	29.9					
5月	673	153	22.7	▲ 11.0	439	65.2	25.1	104	15.5	14.3	312	46.4	25.8	81	12.0	15.7					
6月	648	167	25.8	▲ 1.2	409	63.1	▲ 4.9	121	18.7	0.0	264	40.7	▲ 9.9	72	11.1	▲ 2.7					
7月	545	149	27.3	▲ 1.3	343	62.9	▲ 8.3	63	11.6	▲ 30.0	267	49.0	▲ 1.8	53	9.7	▲ 8.6					
8月	548	149	27.2	▲ 20.7	347	63.3	▲ 5.4	66	12.0	▲ 2.9	261	47.6	▲ 8.1	52	9.5	▲ 36.6					
9月	597	196	32.8	24.8	342	57.3	▲ 5.5	63	10.6	▲ 23.2	266	44.6	▲ 0.4	59	9.9	▲ 23.4					
10月	565	131	23.2	▲ 3.7	372	65.8	▲ 8.4	92	16.3	▲ 6.1	264	46.7	▲ 10.2	62	11.0	17.0					
11月	502	124	24.7	▲ 20.0	326	64.9	▲ 11.4	55	11.0	▲ 22.5	251	50.0	▲ 10.7	52	10.4	▲ 21.2					
12月																					
1月																					
2月																					
3月																					

【雇用保険適用事業所及び一般被保険者の推移】

（単位：人、％）

年度・月	適用事業所数		一般被保険者数		資格喪失者数		うち事業主都合離職者数		構成比
	対前年比		対前年比		対前年比		対前年比		
29年度	3,233	▲ 1.2	40,594	▲ 1.3	5,831	▲ 6.9	373	▲ 15.2	6.4
30年度	3,191	▲ 1.3	40,241	▲ 0.9	5,695	▲ 2.3	365	▲ 2.1	6.4
元年度	3,164	▲ 0.8	40,103	▲ 0.3	5,483	▲ 3.7	319	▲ 12.6	5.8
2年度	3,164	0.0	39,637	▲ 1.2	5,276	▲ 3.8	428	34.2	8.1
3年度	3,159	▲ 0.1	38,919	▲ 1.8	5,062	▲ 4.1	297	▲ 30.6	5.9
4年度	3,153	▲ 0.2	38,003	▲ 2.4	5,130	1.3	366	23.2	7.1
4月	3,157	0.2	38,377	▲ 1.9	1,011	▲ 2.6	83	20.3	8.2
5月	3,161	0.2	38,638	▲ 1.8	395	1.0	9	▲ 10.0	2.3
6月	3,157	0.2	38,643	▲ 1.7	332	▲ 12.6	57	1,325.0	17.2
7月	3,157	▲ 0.2	38,541	▲ 1.7	429	12.3	34	▲ 32.0	7.9
8月	3,163	▲ 0.2	38,405	▲ 1.9	373	2.5	15	▲ 53.1	4.0
9月	3,151	▲ 0.4	37,966	▲ 2.8	384	3.8	38	245.5	9.9
10月	3,149	▲ 0.4	37,814	▲ 2.8	421	1.7	38	90.0	9.0
11月	3,146	▲ 0.5	37,711	▲ 2.8	375	10.3	20	▲ 4.8	5.3
12月	3,148	▲ 0.4	37,693	▲ 2.7	266	▲ 10.1	16	▲ 51.5	6.0
1月	3,146	▲ 0.3	37,488	▲ 2.7	428	7.3	26	62.5	6.1
2月	3,145	▲ 0.4	37,421	▲ 2.7	314	1.0	19	58.3	6.1
3月	3,153	▲ 0.2	37,340	▲ 2.6	402	6.6	11	▲ 42.1	2.7
5年度									
4月	3,153	▲ 0.1	37,400	▲ 2.5	1,039	2.8	37	▲ 55.4	3.6
5月	3,156	▲ 0.2	37,718	▲ 2.4	366	▲ 7.3	36	300.0	9.8
6月	3,150	▲ 0.2	37,731	▲ 2.4	321	▲ 3.3	33	▲ 42.1	10.3
7月	3,148	▲ 0.3	37,707	▲ 2.2	389	▲ 9.3	14	▲ 58.8	3.6
8月	3,149	▲ 0.4	37,629	▲ 2.0	323	▲ 13.4	21	40.0	6.5
9月	3,134	▲ 0.5	37,600	▲ 1.0	346	▲ 9.9	27	▲ 28.9	7.8
10月	3,129	▲ 0.6	37,544	▲ 0.7	380	▲ 9.7	30	▲ 21.1	7.9
11月	3,131	▲ 0.5	37,525	▲ 0.5	311	▲ 17.1	17	▲ 15.0	5.5
12月									
1月									
2月									
3月									

（注）適用事業所数及び一般被保険者数の年度計は各月の平均

●ハローワークインターネットサービスの機能拡充に伴う令和3年9月以降の数値の取り扱いについては、表紙※を参照。

【雇用保険業務取扱状況】

(適用関係)

(単位:所、人、%)

		令和5年11月	令和4年11月	対前年 (%)	令和5年度 4月～当月累計	前年同期	対前年 (%)
適用事業所数		3,131	3,146	▲ 0.5			
被保険者数合計		42,653	42,814	▲ 0.4			
一般	被保険者数	37,525	37,711	▲ 0.5			
	資格取得数	339	312	8.7	4,005	3,750	6.8
	資格喪失数	311	375	▲ 17.1	3,475	3,720	▲ 6.6
高年齢	被保険者数	4,555	4,438	2.6			
	資格取得者数	58	26	123.1	330	277	19.1
	資格喪失者数	62	58	6.9	682	748	▲ 8.8
短期特例	被保険者数	573	665	▲ 13.8			
	資格取得者数	25	29	▲ 13.8	624	695	▲ 10.2
	資格喪失者数	103	102	1.0	181	190	▲ 4.7

(給付関係)

(単位:件、人、円、%)

		令和5年11月	令和4年11月	対前年 (%)	令和5年度 4月～当月累計	前年同期	対前年 (%)
一般	受給資格決定件数	124	147	▲ 15.6	1,318	1,346	▲ 2.1
	受給者実人員(基本手当)	594	596	▲ 0.3	5,244	5,326	▲ 1.5
	基本手当基本分	565	557	1.4	5,075	4,870	4.2
	基本手当支給総額(円)	76,035,727	73,176,110	3.9	618,662,242	610,545,915	1.3
	基本手当基本分(円)	71,751,368	67,578,125	6.2	590,732,143	558,055,400	5.9
	一般支給総金額(円)	76,955,219	74,661,969	3.1	625,204,163	606,883,598	3.0
高年齢	受給資格決定件数	55	43	27.9	492	549	▲ 10.4
	受給者数	56	54	3.7	490	552	▲ 11.2
	支給金額(円)	12,295,090	11,449,050	7.4	109,268,470	120,536,189	▲ 9.3
短期特例	受給資格決定件数	73	67	9.0	133	132	0.8
	受給者数	17	22	▲ 22.7	111	150	▲ 26.0
	支給金額(円)	3,363,000	4,216,203	▲ 20.2	21,643,608	28,971,763	▲ 25.3
支給金額計		92,613,309	90,327,222	2.5	756,116,241	756,391,550	▲ 0.0
再就職手当 (常用支度手当含む)	支給人員	35	27	29.6	384	314	22.3
	支給金額(円)	15,108,235	11,897,909	27.0	154,829,827	118,573,243	30.6

【障害者の職業紹介状況】

(単位:件、人、%)

	令和5年11月	令和4年11月	対前年 (%)	令和5年度 4月～当月累計	前年同期	対前年 (%)
新規求職申込件数	22	29	▲ 24.1	260	285	▲ 8.8
期末有効求職者数	365	320	14.1	2,902	2,492	16.5
就職者数	9	15	▲ 40.0	123	130	▲ 5.4

【 新規高卒者の求人・就職の状況 】

(11月末現在)

	今年度(令和6年3月卒)			前年度(令和5年3月卒)			対前年度同月比			
	計	男	女	計	男	女	計	男	女	
① 卒業予定者数(人)	1,227	620	607	1,339	696	643	▲ 8.4	▲ 10.9	▲ 5.6	
② 就職希望者数(人)	211	120	91	254	154	100	▲ 16.9	▲ 22.1	▲ 9.0	
③ 求人数(人)	741			739			0.3			
④ 求人倍率(倍)	3.51			2.91			0.60			
⑤ 就職内定者数(人)	162	92	70	206	122	84	▲ 21.4	▲ 24.6	▲ 16.7	
就業地別	室蘭管内	126	74	52	175	104	71	▲ 28.0	▲ 28.8	▲ 26.8
	道内	25	12	13	25	15	10	0.0	▲ 20.0	30.0
	道外	11	6	5	6	3	3	83.3	100.0	66.7
求人所在地別	室蘭管内	106	64	42	148	92	56	▲ 28.4	▲ 30.4	▲ 25.0
	道内	32	16	16	44	20	24	▲ 27.3	▲ 20.0	▲ 33.3
	道外	24	12	12	14	10	4	71.4	20.0	200.0
⑥ 内定率(%)	76.8	76.7	76.9	81.1	79.2	84.0	▲ 4.3	▲ 2.6	▲ 7.1	
⑦ 未内定者数(人)	49	28	21	48	32	16	2.1	▲ 12.5	31.3	

(未内定者内訳)

希望職種	希望地域 合計	室蘭管内			道内(管内除く)			道外		
		計	男	女	計	男	女	計	男	女
専門、技術、管理的職業従事者	1	1	1	0	0	0	0	0	0	0
事務従事者	2	1	0	1	1	1	0	0	0	0
販売従事者	10	9	2	7	1	0	1	0	0	0
サービス職業従事者	14	11	7	4	3	3	0	0	0	0
製造、建築従事者	7	4	3	1	3	2	1	0	0	0
建設機械運転・電気工事従事者	1	1	1	0	0	0	0	0	0	0
建設・労務従事者	2	0	0	0	2	2	0	0	0	0
その他の職業従事者	5	2	2	0	3	2	1	0	0	0
未定	7	7	2	5	0	0	0	0	0	0
合計	49	36	18	18	13	10	3	0	0	0

※ ②は学校又は安定所による紹介を希望する者

※ 対前年比は単位%、ただし④と⑥のみポイント

※ ④求人倍率＝③管内求人数÷②就職希望者数

※ ⑥内定率＝⑤就職内定者数÷②就職希望者数×100

3. ④求人倍率＝③管内求人数÷②就職希望者数

【室蘭所(本所)の職業紹介状況 (学卒を除きパートを含む常用)】

《管轄:室蘭市、登別市》

新規求職申込件数は前年同月に比べ15.0%減少し、月間有効求職者数は前年同月に比べ3.3%減少した。新規求人数は前年同月に比べ8.2%減少し、月間有効求人数は前年同月に比べ14.9%減少した。

(単位:件、人、倍、%、ポイント)

項目	区分	令和5年11月	令和4年11月	対前年 (%)・(P)	令和5年度 4月~当月累計	前年同期	対前年 (%)・(P)
新規求職申込件数		384	452	▲ 15.0	3,900	4,118	▲ 5.3
月間有効求職者数		1,945	2,011	▲ 3.3	16,958	17,151	▲ 1.1
新規求人数		792	863	▲ 8.2	6,701	7,701	▲ 13.0
月間有効求人数		2,405	2,826	▲ 14.9	18,826	21,489	▲ 12.4
紹介件数		277	356	▲ 22.2	2,697	3,026	▲ 10.9
就職件数		131	139	▲ 5.8	1,172	1,243	▲ 5.7
充足数		107	127	▲ 15.7	1,025	1,125	▲ 8.9
新規求人倍率		2.06	1.91	0.15	1.72	1.87	▲ 0.15
有効求人倍率		1.24	1.41	▲ 0.17	1.11	1.25	▲ 0.14
就職率		34.1	30.8	3.3	30.1	30.2	▲ 0.1

(注)就職率=就職件数÷新規求職申込件数×100

【パートタイムの職業紹介状況 (常用的パート)】

(単位:件、人、%、ポイント)

項目	区分	令和5年11月	令和4年11月	対前年 (%)・(P)	令和5年度 4月~当月累計	前年同期	対前年 (%)・(P)
新規求職申込件数		173	169	2.4	1,695	1,677	1.1
月間有効求職者数		866	793	9.2	7,471	6,698	11.5
新規求人数		243	235	3.4	2,238	2,428	▲ 7.8
月間有効求人数		711	915	▲ 22.3	6,219	6,524	▲ 4.7
紹介件数		101	128	▲ 21.1	1,071	1,078	▲ 0.6
就職件数		49	57	▲ 14.0	510	492	3.7
就職率		28.3	33.7	▲ 5.4	30.1	29.3	0.8
全新規求人に占めるパート 求人割合		30.7	27.2	3.5	33.4	31.5	1.9
全月間有効求人に占める パート求人割合		29.6	32.4	▲ 2.8	33.0	30.4	2.6

(注)就職率=就職件数÷新規求職申込件数×100

【新規求人数の産業別状況 (学卒を除きパートを含む常用)】

(単位:人、%)

産業分類	令和5年11月	令和4年11月	対前年(%)	令和5年度 4月~当月累計	前年同期	対前年(%)
合計	792	863	▲ 8.2	6,701	7,701	▲ 13.0
A, B 農・林・漁業 (01~04)	2	2	0.0	5	6	▲ 16.7
C 鉱業 (05)	0	0	0.0	0	0	0.0
D 建設業 (06~08)	153	187	▲ 18.2	1,305	1,636	▲ 20.2
E 製造業 (09~32)	81	103	▲ 21.4	801	912	▲ 12.2
09・10) 食料品製造業	12	20	▲ 40.0	207	250	▲ 17.2
22) 鉄鋼業	26	34	▲ 23.5	214	203	5.4
24) 金属製品製造業	10	14	▲ 28.6	78	94	▲ 17.0
25) はん用機械器具製造業	13	11	18.2	57	66	▲ 13.6
26~29) 生産・業務・電気機械器具製造、電子部品・デバイス製造	2	8	▲ 75.0	30	44	▲ 31.8
31) 輸送用機械器具製造業	10	12	▲ 16.7	82	106	▲ 22.6
その他の製造業(11~21、23、30、32)	8	4	100.0	133	149	▲ 10.7
G 情報通信業 (37~41)	11	8	37.5	46	68	▲ 32.4
H 運輸業・郵便業 (42~49)	82	56	46.4	500	574	▲ 12.9
I 卸売・小売業 (50~61)	54	68	▲ 20.6	512	545	▲ 6.1
J 金融・保険業 (62~67)	0	5	▲ 100.0	22	36	▲ 38.9
M 宿泊業・飲食サービス業 (75~77)	50	79	▲ 36.7	365	555	▲ 34.2
75) 宿泊業	32	46	▲ 30.4	229	356	▲ 35.7
N 生活関連サービス業・娯楽業 (78~80)	25	25	0.0	177	302	▲ 41.4
78) 洗濯、理・美容、浴場	14	15	▲ 6.7	92	120	▲ 23.3
P 医療・福祉 (83~85)	191	170	12.4	1,531	1,764	▲ 13.2
O, Q 教育学習支援業、複合サービス業 (81, 82, 86, 87)	6	13	▲ 53.8	73	83	▲ 12.0
R サービス業 (88~96)	99	112	▲ 11.6	1,041	829	25.6
88) 廃棄物処理業	29	12	141.7	159	89	78.7
89) 自動車整備業	7	6	16.7	43	50	▲ 14.0
S, T 公務・分類不能 (97~99)	21	19	10.5	180	203	▲ 11.3
F, K, L その他	17	16	6.3	143	188	▲ 23.9

●ハローワークインターネットサービスの機能拡充に伴う令和3年9月以降の数値の取り扱いについては、表紙※を参照。

【伊達分室の職業紹介状況（学卒を除きパートを含む常用）】 《管轄：伊達市、洞爺湖町、豊浦町、壮瞥町》

新規求職申込件数は前年同月に比べ13.9%減少し、月間有効求職者数は前年同月に比べ7.4%増加した。新規求人数は前年同月に比べ13.5%減少し、月間有効求人数は前年同月に比べ9.9%減少した。

(単位：件、人、倍、%、ポイント)

項目	区分	令和5年11月	令和4年11月	対前年 (%)・(P)	令和5年度 4月～当月累計	前年同期	対前年 (%)・(P)
新規求職申込件数		118	137	▲ 13.9	1,027	1,010	1.7
月間有効求職者数		608	566	7.4	5,068	4,710	7.6
新規求人数		340	393	▲ 13.5	2,929	3,160	▲ 7.3
月間有効求人数		1,060	1,177	▲ 9.9	8,432	8,760	▲ 3.7
紹介件数		78	80	▲ 2.5	710	684	3.8
就職件数		35	42	▲ 16.7	313	331	▲ 5.4
充足数		35	35	0.0	310	304	2.0
新規求人倍率		2.88	2.87	0.01	2.85	3.13	▲ 0.28
有効求人倍率		1.74	2.08	▲ 0.34	1.66	1.86	▲ 0.20
就職率		29.7	30.7	▲ 1.0	30.5	32.8	▲ 2.3

(注)就職率=就職件数÷新規求職申込件数×100

【パートタイムの職業紹介状況（常用的パート）】

(単位：件、人、%、ポイント)

項目	区分	令和5年11月	令和4年11月	対前年 (%)・(P)	令和5年度 4月～当月累計	前年同期	対前年 (%)・(P)
新規求職申込件数		40	39	2.6	397	396	0.3
月間有効求職者数		259	246	5.3	2,157	2,116	1.9
新規求人数		101	101	0.0	991	1,055	▲ 6.1
月間有効求人数		360	378	▲ 4.8	2,824	2,952	▲ 4.3
紹介件数		20	30	▲ 33.3	239	223	7.2
就職件数		8	17	▲ 52.9	125	130	▲ 3.8
就職率		20.0	43.6	▲ 23.6	31.5	32.8	▲ 1.3
全新規求人に占めるパート 求人の割合		29.7	25.7	4.0	33.8	33.4	0.4
全月間有効求人に占める パート求人の割合		34.0	32.1	1.9	33.5	33.7	▲ 0.2

(注)就職率=就職件数÷新規求職申込件数×100

【新規求人数の産業別状況（学卒を除きパートを含む常用）】

(単位：人、%)

産業分類	令和5年11月	令和4年11月	対前年(%)	令和5年度 4月～当月累計	前年同期	対前年(%)
合計	340	393	▲ 13.5	2,929	3,160	▲ 7.3
A, B 農・林・漁業 (01～04)	5	13	▲ 61.5	49	76	▲ 35.5
C 鉱業 (05)	0	0	0.0	8	0	-
D 建設業 (06～08)	35	34	2.9	279	338	▲ 17.5
E 製造業 (09～32)	19	19	0.0	192	245	▲ 21.6
09・10) 食料品製造業	19	13	46.2	171	213	▲ 19.7
22) 鉄鋼業	0	0	0.0	0	0	0.0
24) 金属製品製造業	0	1	▲ 100.0	1	3	▲ 66.7
25) はん用機械器具製造業	0	4	▲ 100.0	2	16	▲ 87.5
26～29) 生産・業務・電気機械器具製造、電子部品・デバイス製造	0	1	▲ 100.0	16	13	23.1
31) 輸送用機械器具製造業	0	0	0.0	0	0	0.0
その他の製造業(11～21、23、30、32)	0	0	0.0	2	0	-
G 情報通信業 (37～41)	0	0	0.0	0	0	0.0
H 運輸業・郵便業 (42～49)	4	4	0.0	110	109	0.9
I 卸売・小売業 (50～61)	27	21	28.6	207	271	▲ 23.6
J 金融・保険業 (62～67)	0	0	0.0	24	25	▲ 4.0
M 宿泊業・飲食サービス業 (75～77)	57	83	▲ 31.3	473	524	▲ 9.7
75) 宿泊業	22	46	▲ 52.2	234	242	▲ 3.3
N 生活関連サービス業・娯楽業 (78～80)	8	21	▲ 61.9	173	227	▲ 23.8
78) 洗濯、理・美容、浴場	4	10	▲ 60.0	112	145	▲ 22.8
P 医療・福祉 (83～85)	162	153	5.9	1,111	1,016	9.4
O, Q 教育学習支援業、複合サービス業 (81, 82, 86, 87)	8	5	60.0	61	59	3.4
R サービス業 (88～96)	13	15	▲ 13.3	172	200	▲ 14.0
88) 廃棄物処理業	3	1	200.0	18	24	▲ 25.0
89) 自動車整備業	4	3	33.3	19	24	▲ 20.8
S, T 公務・分類不能 (97～99)	2	23	▲ 91.3	46	53	▲ 13.2
F, K, L その他	0	2	▲ 100.0	24	17	41.2

●ハローワークインターネットサービスの機能拡充に伴う令和3年9月以降の数値の取り扱いについては、表紙※を参照。