

業務概要

令和5年10月

目次

1	労働市場動向	p - 1
2	一般職業紹介状況	p - 2
3	産業別・企業規模別新規求人状況	p - 3
4	新規求人数の正社員割合	p - 4
5	職業別、求人・求職状況（パートを含む常用）	p - 4
6	新規求職者の状況（常用）	p - 5
7	新規学校卒業者の職業紹介状況	p - 5
8	出先機関の職業紹介状況	p - 6
9	障害者の職業紹介状況	p - 6
10	雇用保険取扱状況	p - 7
11	職業紹介主要指標	p - 8

 ハローワークとまこまい

苫小牧公共職業安定所

〒053-8609 苫小牧市港町1丁目6番15号 苫小牧港湾合同庁舎 1・2・3階

ワークプラザとまこまい

〒053-0022 苫小牧市表町5丁目11番5号 ふれんどビル 3階



ハローワークとまこまいの
マスコット“ワークくん”

令和5年12月1日発行

1 労働市場動向（常用）～ 令和5年10月

令和5年10月の有効求人倍率は1.16倍で、前年同月（1.39倍）を0.23ポイント下回った。
 9か月連続で前年同月を下回った。1倍を上回るのは5か月連続。
 ※北海道の有効求人倍率は1.02倍で、前年同月比0.14ポイント減少。

求人

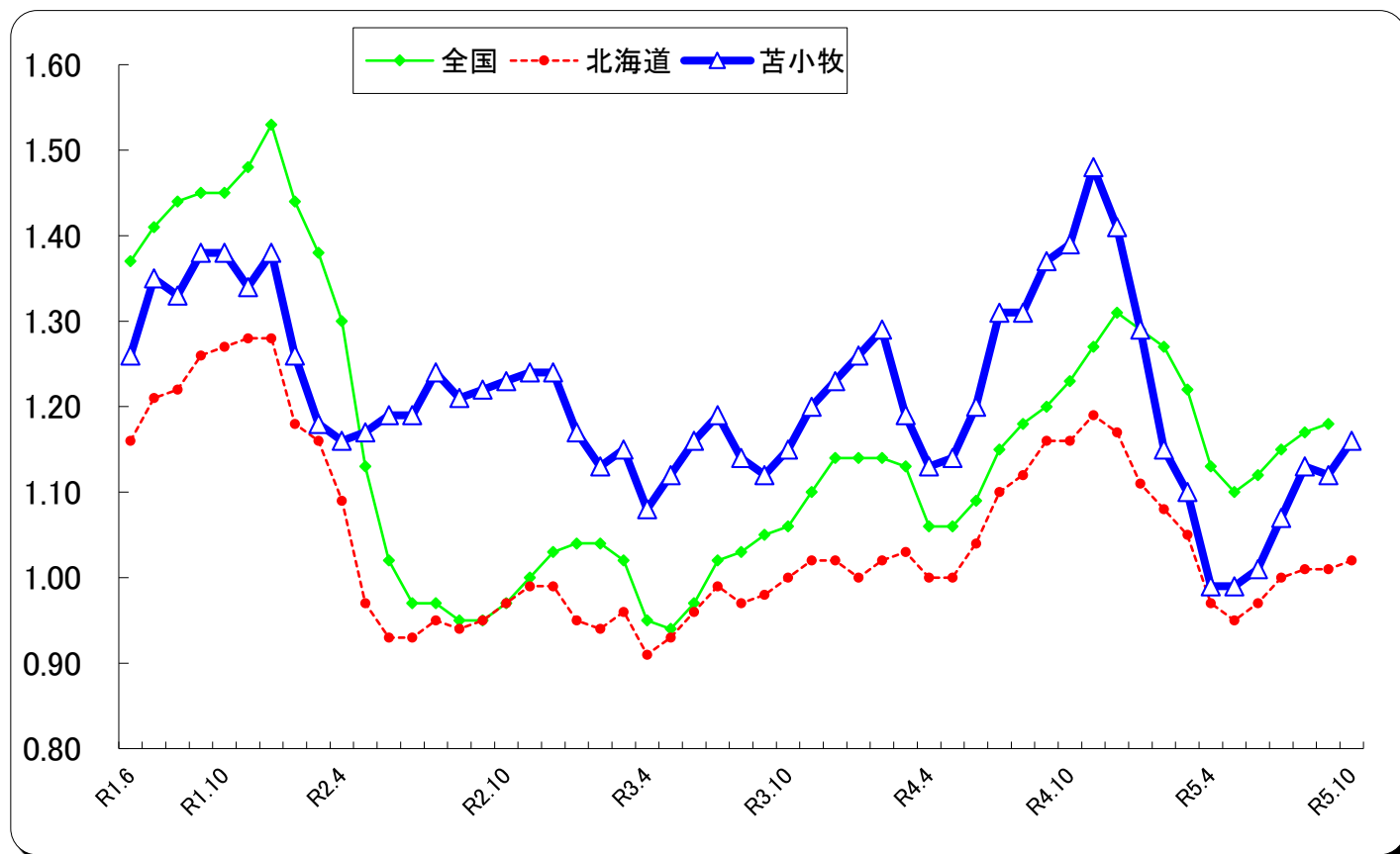
新規求人数は前年同月比20.5%減少し、11か月連続で前年同月を下回った。
 月間有効求人数は前年同月比17.1%減少し、10か月連続で前年同月を下回った。

主な産業で増加したのは、金融・保険業が同80.0%、不動産業・物品賃貸業が同50.0%、
 減少した産業は、建設業が同42.0%、製造業が同27.7%、運輸業・郵便業が同25.8%、
 卸売・小売業が同16.2%、生活関連サービス業が同41.3%、教育・学習支援業が同61.4%、
 となっている。

求職

新規求職申込件数は同4.1%増加し、2か月連続で前年同月を上回った。
 月間有効求職者数は同0.5%減少し、16か月連続で前年同月を下回った。

紹介件数は同16.7%増加し、就職件数は同9.0%増加した。



常用有効求人倍率の推移（数値は原数値）

年月	R4.10	R4.11	R4.12	R5.1	R5.2	R5.3	R5.4	R5.5	R5.6	R5.7	R5.8	R5.9	R5.10
全国	1.23	1.27	1.31	1.29	1.27	1.22	1.13	1.10	1.12	1.15	1.17	1.18	
北海道	1.16	1.19	1.17	1.11	1.08	1.05	0.97	0.95	0.97	1.00	1.01	1.01	1.02
苫小牧	1.39	1.48	1.41	1.29	1.15	1.10	0.99	0.99	1.01	1.07	1.13	1.12	1.16

完全失業率の推移（数値は原数値）

年月	R4.10	R4.11	R4.12	R5.1	R5.2	R5.3	R5.4	R5.5	R5.6	R5.7	R5.8	R5.9	R5.10
全国	2.6	2.4	2.3	2.4	2.5	2.8	2.7	2.7	2.6	2.6	2.7	2.6	
北海道		2.7			2.6			3.2			2.8		

※常用とは、雇用契約において雇用期間の定めのない、又は4か月以上の雇用期間が定められているものをいう。

2 一般職業紹介状況（パートを含む常用）

区 分 項 目	令和5年		令和4年		令和5年度		令和4年度	備 考
	10月	前年比	10月	累計	同期比	累計		
新規求職申込件数	765	4.1	735	5,663	1.4	5,586		
うちパート	259	1.2	256	2,121	3.3	2,053		
うち45歳以上	450	13.9	395	3,276	7.0	3,061		
うち非自発的離職者	86	▲ 17.3	104	901	4.5	862		
月間有効求職者数	3,321	▲ 0.5	3,339	24,681	▲ 3.4	25,543		
うちパート	1,286	▲ 1.8	1,310	9,715	▲ 0.2	9,733		
うち45歳以上	1,854	0.8	1,840	14,009	▲ 1.4	14,201		
新規求人数	1,365	▲ 20.5	1,717	9,165	▲ 19.3	11,362		
うちパート	502	▲ 6.0	534	2,993	▲ 11.9	3,398		
月間有効求人数	3,853	▲ 17.1	4,650	26,244	▲ 18.4	32,149		
うちパート	1,273	▲ 9.7	1,409	8,328	▲ 11.1	9,372		
うち45歳以上	1,504	▲ 17.5	1,822	10,259	▲ 14.3	11,977		
紹介件数	474	16.7	406	3,233	▲ 2.5	3,317		
うちパート	147	23.5	119	967	12.4	860		
うち45歳以上	246	13.9	216	1,750	2.0	1,715		
就職件数	182	9.0	167	1,333	1.0	1,320		
うちパート	74	21.3	61	470	15.2	408		
うち45歳以上	96	11.6	86	711	6.1	670		
うち雇用保険受給者	55	10.0	50	379	1.6	373		
充足数	172	13.9	151	1,282	0.4	1,277		
新規求人倍率	1.78	▲ 0.56P	2.34	1.62	▲ 0.41P	2.03		
有効求人倍率	1.16	▲ 0.23P	1.39	1.06	▲ 0.20P	1.26		
就職率	23.8	1.1P	22.7	23.5	▲ 0.1P	23.6		
充足率	12.6	3.8P	8.8	14.0	2.8P	11.2		

※新規求職申込数、月間有効求職者数＝ハローワーク利用登録者とオンライン登録者の合計

※就職件数、充足数＝ハローワーク利用登録者とオンライン登録者の合計（オンラインハローワーク紹介、オンライン自主応募含む）

※新規求人倍率＝新規求人数／新規求職申込件数 ※有効求人倍率＝月間有効求人数／月間有効求職者数

※就職率＝就職件数／新規求職申込件数

※充足率＝充足数／新規求人数

3 産業別・企業規模別常用新規求人状況（パートを含む常用）

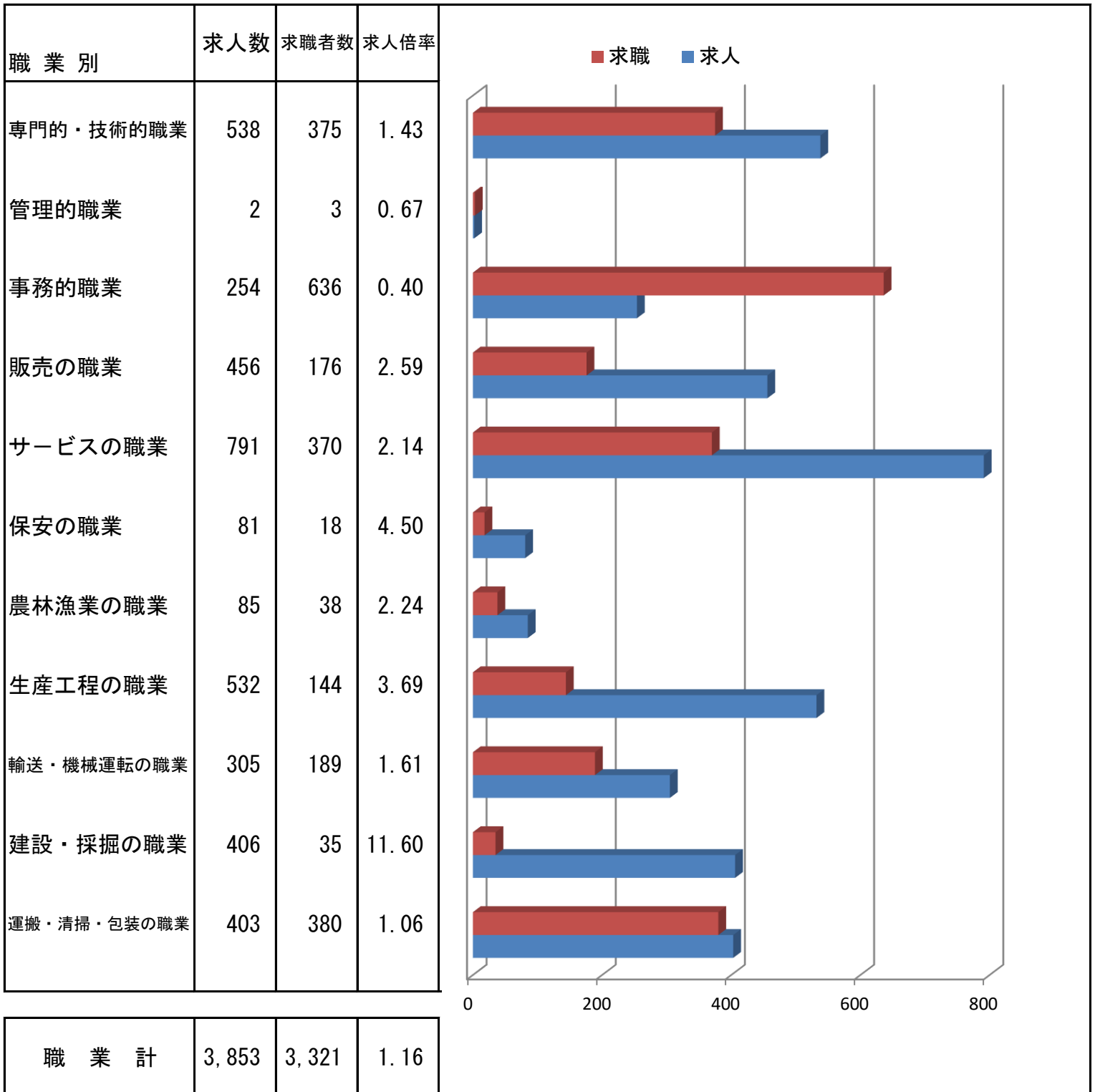
区 分 産業・規模別	令和5年		令和4年	令和5年度		令和4年度	備 考
	10月	前年比	10月	累計	同期比	累計	
AB 農・林・漁業	57	0.0	57	246	▲ 44.7	445	
C 鉱 業	1	0.0	1	19	▲ 9.5	21	
D 建設業	178	▲ 42.0	307	1,568	▲ 24.6	2,080	
E 製造業	136	▲ 27.7	188	819	▲ 19.6	1,019	
(09 食料品製造)	84	18.3	71	325	▲ 21.1	412	
(12 木材・木製品製造)	2	▲ 80.0	10	41	▲ 37.9	66	
(15 印刷・同関連)	1	▲ 90.0	10	7	▲ 76.7	30	
(21 窯業・土石製品製造)	5	0.0	5	33	▲ 10.8	37	
(311 自動車部品製造)	10	▲ 63.0	27	96	▲ 16.5	115	
F 電気・ガス・熱供給・水道業	3	▲ 62.5	8	38	2.7	37	
G 情報通信業	4	100.0	2	17	▲ 54.1	37	
H 運輸業・郵便業	115	▲ 25.8	155	693	▲ 26.2	939	
I 卸売・小売業	218	▲ 16.2	260	1,501	▲ 6.9	1,612	
J 金融・保険業	9	80.0	5	46	9.5	42	
K 不動産業・物品賃貸業	18	50.0	12	150	29.3	116	
L 学術研究、専門・技術サービス	5	▲ 72.2	18	119	▲ 25.2	159	
M 宿泊業・飲食サービス業	55	▲ 6.8	59	370	▲ 6.8	397	
N 生活関連サービス	27	▲ 41.3	46	260	▲ 24.4	344	
O 教育・学習支援業	17	▲ 61.4	44	111	▲ 60.1	278	
P 医療・福祉	366	▲ 4.7	384	2,212	▲ 11.9	2,510	
Q 複合サービス業	4	純増	0	25	177.8	9	
R サービス業	143	▲ 9.5	158	918	▲ 24.7	1,219	
(91 職業紹介・派遣業)	22	▲ 33.3	33	100	▲ 50.7	203	
S, T 公務・その他	9	▲ 30.8	13	53	▲ 45.9	98	
計	1,365	▲ 20.5	1,717	9,165	▲ 19.3	11,362	
29人以下	432	▲ 22.0	554	3,108	▲ 25.2	4,153	
30～99人	260	▲ 34.7	398	2,011	▲ 22.7	2,601	
100～299人	279	22.4	228	1,282	▲ 13.6	1,484	
300～499人	72	▲ 28.0	100	548	▲ 14.5	641	
500～999人	108	▲ 31.6	158	676	▲ 27.9	938	
1,000人以上	214	▲ 23.3	279	1,540	▲ 0.3	1,545	

4 新規求人数の正社員割合

	R 4 年			R 5 年									
	1 0 月	1 1 月	1 2 月	1 月	2 月	3 月	4 月	5 月	6 月	7 月	8 月	9 月	1 0 月
新規求人数	1,717	1,585	1,252	1,368	1,225	1,471	1,304	1,212	1,345	1,332	1,295	1,312	1,365
正社員求人	882	716	704	681	588	779	654	594	786	641	656	756	621
占める割合	51.4%	45.2%	56.2%	49.8%	48.0%	53.0%	50.2%	49.0%	58.4%	48.1%	50.7%	57.6%	45.5%
前年同月比	▲ 3.6P	0.7P	▲ 1.4P	▲ 8.6P	▲ 2.4P	0.2P	▲ 2.4P	▲ 0.2P	4.7P	▲ 1.9P	1.9P	4.6P	▲ 5.9P

5 職業別、求人・求職バランスシート（パートを含む常用）

令和5年10月



6 新規求職者の状況（常用）

項目	区分	令和5年		令和4年 10月	令和5年度		令和4年度 累計	備考
		10月	前年比		累計	同期比		
計		765	4.1	735	5,663	1.4	5,586	
新規求職者（一般）		506	5.6	479	3,542	0.3	3,533	
	在職者	148	▲ 5.7	157	1,060	2.7	1,032	
	離職者	320	7.0	299	2,273	▲ 1.3	2,302	
	（事業主都合）	51	▲ 25.0	68	520	▲ 6.8	558	
	（自己都合）	246	10.3	223	1,660	1.2	1,641	
	（定年退職）	18	200.0	6	75	▲ 2.6	77	
	（自営・その他）	5	150.0	2	18	▲ 30.8	26	
	無業者	38	65.2	23	209	5.0	199	
新規求職者（パート）		259	1.2	256	2,121	3.3	2,053	

7 新規学校卒業者の職業紹介状況（高等学校～17校）

令和5年10月末

項目	区分	令和6年3月卒業生			令和5年3月卒業生			前年比
		計	男	女	計	男	女	
卒業生数		1,596	878	718	1,674	878	796	▲ 4.7
求職者数		431	261	170	466	265	201	▲ 7.5
求人数（管内）		961	*	*	948	*	*	1.4
就職者数		371	235	136	386	232	154	▲ 3.9
	うち管内	163	95	68	165	87	78	▲ 1.2
	うち道内	122	78	44	134	81	53	▲ 9.0
	うち道外	86	62	24	87	64	23	▲ 1.1
求人倍率（管内）		2.23			2.03			0.20
就職率（総数）		86.1			82.8			3.3

注） 求人倍率は管内の求人に対して計上。また、就職率は総数に対して計上。

8 出先機関の職業紹介状況（パートを含む常用）

ワークブラザとまこまい

項目	令和5年		令和4年 10月	令和5年度		令和4年度 累計	備考
	10月	前年比		累計	同期比		
新規求職申込件数	157	0.0	157	1,248	5.0	1,189	
月間有効求職者数	687	▲ 0.9	693	4,994	▲ 3.5	5,176	
紹介件数	97	11.5	87	758	6.5	712	
就職件数	44	12.8	39	291	▲ 0.3	292	

9 障害者の職業紹介状況

(1) 職業紹介登録状況

項目	令和5年		令和4年 10月	令和5年度		令和4年度 累計	備考
	10月	前年比		累計	同期比		
新規求職申込数	54	68.8	32	320	12.3	285	
うち身体障害者	18	260.0	5	85	23.2	69	
うち知的障害者 精神障害者等	36	33.3	27	235	8.8	216	
紹介件数	35	16.7	30	245	31.7	186	
うち身体障害者	12	9.1	11	71	24.6	57	
うち知的障害者 精神障害者等	23	21.1	19	174	34.9	129	
就職件数	7	▲ 46.2	13	107	9.2	98	
うち身体障害者	3	200.0	1	21	▲ 16.0	25	
うち知的障害者 精神障害者等	4	▲ 66.7	12	86	17.8	73	

(2) 期末現在登録状況

項目	令和5年10月		令和4年10月	備考
		前年比		
有効求職者	404	▲ 4.0	421	
うち身体障害者	122	▲ 7.6	132	
うち知的障害者 精神障害者等	282	▲ 2.4	289	
就業中の者	1,461	10.1	1,327	
うち身体障害者	474	▲ 0.6	477	
うち知的障害者 精神障害者等	987	16.1	850	
保留中の者	113	▲ 59.2	277	
うち身体障害者	39	▲ 64.2	109	
うち知的障害者 精神障害者等	74	▲ 56.0	168	

10 雇用保険取扱状況

(1) 適用状況

項目	区分	令和5年		令和4年 10月	令和5年度		令和4年度 累計	備考
		10月	前年比		累計	同期比		
適用事業所数		4,474	▲ 0.3	4,489	31,385	▲ 0.4	31,497	
月末被保険者数		62,884	▲ 1.6	63,893	438,894	▲ 2.3	449,035	
	うち一般被保険者	54,852	▲ 1.6	55,755	385,525	▲ 2.2	394,220	
	うち短期特例被保険者	1,959	▲ 0.9	1,977	11,711	▲ 1.8	11,931	
	うち高年齢被保険者	6,073	▲ 1.4	6,161	41,658	▲ 2.9	42,884	
資格取得者数（一般）		716	12.8	635	6,126	▲ 0.1	6,130	
資格取得者数（特例）		48	23.1	39	1,960	▲ 2.3	2,006	
資格喪失者数（一般）		735	▲ 20.3	922	5,771	0.2	5,757	
資格喪失者数（特例）		40	33.3	30	331	▲ 0.9	334	
事業主都合離職者数（一般）		45	0.0	45	391	43.8	272	

(2) 求職者給付等

基本手当

金額 単位～千円

項目	区分	令和5年		令和4年 10月	令和5年度		令和4年度 累計	備考
		10月	前年比		累計	同期比		
資格決定件数		183	▲ 6.2	195	1,604	▲ 1.2	1,623	
受給者実人員		798	▲ 1.1	807	5,917	0.6	5,879	
支給金額		97,727	▲ 2.8	100,589	740,596	▲ 3.2	765,115	

就職促進給付

金額 単位～千円

項目	区分	令和5年		令和4年 10月	令和5年度		令和4年度 累計	備考
		10月	前年比		累計	同期比		
受給者数		93	34.8	69	662	31.6	503	
支給金額		30,945	48.6	20,827	243,254	34.3	181,090	

特例一時金

金額 単位～千円

項目	区分	令和5年		令和4年 10月	令和5年度		令和4年度 累計	備考
		10月	前年比		累計	同期比		
資格決定件数		12	▲ 7.7	13	145	▲ 16.2	173	
受給者数		3	200.0	1	290	▲ 21.0	367	
支給金額		518	208.3	168	60,483	▲ 21.0	76,583	

職業紹介主要指標6 (全所)

パートを含む常用														苫小牧公共職業安定所									
項目	新規求職申込件数		月間有効求職者数		新規求人数		月間有効求人数		紹介件数		就職件数		新規求人倍率		有効求人倍率 [原数値]								
	年度	前年比	年度	前年比	年度	前年比	年度	前年比	年度	前年比	年度	前年比	年度	前年比	苫小牧	前年差	全道	前年差	全国	前年差			
20年度	16,258	10.2	61,110	5.5	10,643	▲ 10.2	26,763	▲ 11.7	21,069	18.1	3,944	▲ 7.7	0.65	▲ 0.15	0.44	▲ 0.08	0.43	▲ 0.08	0.73	▲ 0.24			
21年度	17,390	7.0	70,797	15.9	9,685	▲ 9.0	22,692	▲ 15.2	22,571	7.1	3,928	▲ 0.4	0.56	▲ 0.09	0.32	▲ 0.12	0.35	▲ 0.08	0.42	▲ 0.31			
22年度	17,924	3.1	72,226	2.0	10,904	12.6	25,617	12.9	22,339	▲ 1.0	4,297	9.4	0.61	0.05	0.35	0.03	0.41	0.06	0.51	0.09			
23年度	16,786	▲ 6.0	66,966	▲ 7.3	12,345	13.2	30,101	17.5	20,916	▲ 6.4	4,368	1.7	0.74	0.13	0.45	0.10	0.46	0.05	0.62	0.11			
24年度	15,534	▲ 7.5	63,126	▲ 5.7	12,792	3.6	32,866	9.2	19,444	▲ 7.0	4,238	▲ 3.0	0.82	0.08	0.52	0.07	0.57	0.11	0.74	0.12			
25年度	14,243	▲ 8.3	57,707	▲ 8.6	14,940	16.8	39,005	18.7	16,767	▲ 13.8	4,268	0.7	1.05	0.23	0.68	0.16	0.74	0.17	0.87	0.13			
26年度	12,886	▲ 9.5	51,295	▲ 11.1	16,762	12.2	44,995	15.4	14,285	▲ 14.8	3,936	▲ 7.8	1.30	0.25	0.88	0.20	0.86	0.12	1.00	0.13			
27年度	11,652	▲ 9.6	46,310	▲ 9.7	17,177	2.5	47,436	5.4	12,387	▲ 13.3	3,737	▲ 5.1	1.47	0.17	1.02	0.14	0.96	0.10	1.11	0.11			
28年度	11,978	2.8	47,420	2.4	17,193	0.1	47,267	▲ 0.4	11,216	▲ 9.5	3,514	▲ 6.0	1.44	▲ 0.03	1.00	▲ 0.02	1.04	0.08	1.25	0.14			
29年度	11,757	▲ 1.8	45,999	▲ 3.0	18,495	7.6	51,533	9.0	9,783	▲ 12.8	3,358	▲ 4.4	1.57	0.13	1.12	0.12	1.11	0.07	1.38	0.13			
30年度	11,333	▲ 3.6	44,593	▲ 3.1	19,438	5.1	55,230	7.2	8,666	▲ 11.4	3,029	▲ 9.8	1.72	0.15	1.24	0.12	1.17	0.06	1.46	0.08			
31年度	10,155	▲ 10.4	40,516	▲ 9.1	18,174	▲ 6.5	52,385	▲ 5.2	7,387	▲ 14.8	2,730	▲ 9.9	1.79	0.12	1.29	0.50	1.19	0.02	1.41	▲ 0.05			
令和2年度	9,134	▲ 10.1	41,733	3.0	17,741	▲ 2.4	50,055	▲ 4.4	6,065	▲ 17.9	2,263	▲ 17.1	1.94	0.15	1.20	▲ 0.09	0.96	▲ 0.23	1.01	▲ 0.40			
令和3年度	9,379	2.7	44,326	6.2	18,342	3.4	52,120	4.1	5,948	▲ 1.9	2,204	▲ 2.6	1.96	0.02	1.18	▲ 0.02	0.98	0.02	1.05	0.04			
4月	1,158	9.2	3,965	12.9	1,555	▲ 6.9	4,284	3.8	642	11.5	224	▲ 4.7	1.34	-0.23	1.08	▲ 0.09	0.91	▲ 0.06	0.95	▲ 0.24			
5月	755	4.4	3,872	13.0	1,449	10.6	4,337	6.4	562	40.1	204	32.5	1.92	0.11	1.12	▲ 0.07	0.93	0.00	0.94	▲ 0.08			
6月	707	▲ 7.8	3,748	8.7	1,599	8.6	4,359	5.9	525	▲ 5.2	197	▲ 12.1	2.26	0.34	1.16	▲ 0.03	0.96	0.03	0.97	0.00			
7月	714	2.3	3,582	9.3	1,482	▲ 1.6	4,266	4.7	390	▲ 27.5	154	▲ 28.4	2.08	▲ 0.08	1.19	▲ 0.05	0.99	0.04	1.02	0.05			
8月	745	12.9	3,742	12.4	1,475	13.8	4,258	5.4	448	6.9	175	9.4	1.98	0.02	1.14	▲ 0.07	0.97	0.03	1.03	0.08			
9月	727	0.8	3,764	8.4	1,481	▲ 5.8	4,234	▲ 0.3	450	▲ 17.1	184	▲ 6.6	2.04	-14.00	1.12	▲ 0.10	0.98	0.03	1.05	0.10			
10月	787	4.7	3,850	9.3	1,659	2.8	4,438	2.7	560	4.9	182	▲ 7.6	2.11	-0.04	1.15	▲ 0.08	1.00	0.03	1.06	0.09			
11月	738	11.6	3,719	8.2	1,523	13.9	4,458	4.7	490	14.5	208	31.6	2.06	0.04	1.20	▲ 0.04	1.02	0.03	1.10	0.10			
12月	593	▲ 5.4	3,539	4.8	1,399	▲ 1.2	4,363	3.8	366	▲ 7.6	161	8.1	2.36	0.10	1.23	▲ 0.01	1.02	0.03	1.14	0.11			
1月	787	▲ 0.5	3,448	▲ 1.5	1,556	3.8	4,334	5.6	390	▲ 3.7	121	1.7	1.98	0.08	1.26	0.09	1.00	0.05	1.14	0.10			
2月	675	▲ 12.0	3,362	▲ 7.9	1,497	6.6	4,332	4.6	454	▲ 18.6	138	▲ 23.8	2.22	0.39	1.29	0.16	1.02	0.08	1.14	0.10			
3月	993	9.5	3,735	▲ 1.2	1,667	1.4	4,457	2.6	671	▲ 5.9	256	▲ 6.6	1.68	-0.13	1.19	0.04	1.03	0.07	1.13	0.11			
令和4年度	9,434	0.6	41,778	▲ 5.7	18,263	▲ 0.4	52,968	1.6	5,605	▲ 5.8	2,201	▲ 0.1	1.94	▲ 0.02	1.27	0.09	1.09	0.11	1.19	0.14			
4月	1,133	▲ 2.2	4,002	0.9	1,718	10.5	4,521	5.5	599	▲ 6.7	225	0.4	1.52	0.18	1.13	0.05	1.00	0.09	1.06	0.11			
5月	801	6.1	3,979	2.8	1,477	1.9	4,554	5.0	518	▲ 7.8	202	▲ 1.0	1.84	▲ 0.08	1.14	0.02	1.00	0.07	1.06	0.12			
6月	782	10.6	3,810	1.7	1,565	▲ 2.1	4,582	5.1	510	▲ 2.9	213	8.1	2.00	▲ 0.26	1.20	0.04	1.04	0.08	1.09	0.12			
7月	686	▲ 3.9	3,511	▲ 2.0	1,748	17.9	4,592	7.6	408	4.6	177	14.9	2.55	0.47	1.31	0.12	1.10	0.11	1.15	0.13			
8月	737	▲ 1.1	3,459	▲ 7.6	1,459	▲ 1.1	4,544	6.7	452	0.9	149	▲ 14.9	1.98	0.00	1.31	0.17	1.12	0.15	1.18	0.15			
9月	712	▲ 2.1	3,443	▲ 8.5	1,678	13.3	4,706	11.1	424	▲ 5.8	187	1.6	2.36	0.32	1.37	0.25	1.16	0.18	1.20	0.15			
10月	735	▲ 6.6	3,339	▲ 13.3	1,717	3.5	4,650	4.8	406	▲ 27.5	167	▲ 8.2	2.34	0.23	1.39	0.24	1.16	0.16	1.23	0.17			
11月	658	▲ 10.8	3,198	▲ 14.0	1,585	4.1	4,741	6.3	425	▲ 13.3	149	▲ 28.4	2.41	0.35	1.48	0.28	1.19	0.17	1.27	0.17			
12月	620	4.6	3,092	▲ 12.6	1,252	▲ 10.5	4,363	0.0	308	▲ 15.8	141	▲ 12.4	2.02	▲ 0.34	1.41	0.18	1.17	0.15	1.31	0.17			
1月	833	5.8	3,148	▲ 8.7	1,368	▲ 12.1	4,072	▲ 6.0	411	5.4	132	9.1	1.64	▲ 0.34	1.29	0.03	1.11	0.11	1.29	0.15			
2月	781	15.7	3,257	▲ 3.1	1,225	▲ 18.2	3,758	▲ 13.3	528	16.3	183	32.6	1.57	▲ 0.65	1.15	▲ 0.14	1.08	0.06	1.27	0.13			
3月	956	▲ 3.7	3,540	▲ 5.2	1,471	▲ 11.8	3,885	▲ 12.8	616	▲ 8.2	276	7.8	1.54	▲ 0.14	1.10	▲ 0.09	1.05	0.02	1.22	0.09			
令和5年度	5,663	1.4	24,681	▲ 3.4	9,165	▲ 19.3	26,244	▲ 18.4	3,233	▲ 2.5	1,333	1.0	1.62	▲ 0.41	1.06	▲ 0.20	0.99	▲ 0.09					
4月	1,079	▲ 4.8	3,744	▲ 6.4	1,304	▲ 24.1	3,700	▲ 18.2	510	▲ 14.9	218	▲ 3.1	1.21	▲ 0.31	0.99	▲ 0.14	0.97	▲ 0.03	1.13	0.07			
5月	847	5.7	3,767	▲ 5.3	1,212	▲ 17.9	3,717	▲ 18.4	481	▲ 7.1	207	2.5	1.43	▲ 0.41	0.99	▲ 0.15	0.95	▲ 0.05	1.10	0.04			
6月	744	▲ 4.9	3,654	▲ 4.1	1,345	▲ 14.1	3,690	▲ 19.5	428	▲ 16.1	196	▲ 8.0	1.81	▲ 0.19	1.01	▲ 0.19	0.97	▲ 0.07	1.12	0.03			
7月	739	7.7	3,464	▲ 1.3	1,332	▲ 23.8	3,708	▲ 19.3	436	6.9	179	1.1	1.80	▲ 0.75	1.07	▲ 0.24	1.00	▲ 0.10	1.15	0.00			
8月	715	▲ 3.0	3,348	▲ 3.2	1,295	▲ 11.2	3,795	▲ 16.5	420	▲ 7.1	169	13.4	1.81	▲ 0.17	1.13	▲ 0.18	1.01	▲ 0.11	1.17	▲ 0.01			
9月	774	8.7	3,383	▲ 1.7	1,312	▲ 21.8	3,781	▲ 19.7	484	14.2	182	▲ 2.7	1.70	▲ 0.66	1.12	▲ 0.25	1.01	▲ 0.15	1.18	▲ 0.02			
10月	765	4.1	3,321	▲ 0.5	1,365	▲ 20.5	3,853	▲ 17.1	474	16.7	182	9.0	1.78	▲ 0.56	1.16	▲ 0.23	1.02	▲ 0.14					
11月																							
12月																							
1月																							
2月																							
3月																							

※前年比は%表記です。前年差はポイント表記です。