

# 業務概要

## 令和5年9月

### 目次

1	労働市場動向	p - 1
2	一般職業紹介状況	p - 2
3	産業別・企業規模別新規求人状況	p - 3
4	新規求人数の正社員割合	p - 4
5	職業別、求人・求職状況（パートを含む常用）	p - 4
6	新規求職者の状況（常用）	p - 5
7	新規学校卒業者の職業紹介状況	p - 5
8	出先機関の職業紹介状況	p - 6
9	障害者の職業紹介状況	p - 6
10	雇用保険取扱状況	p - 7
11	職業紹介主要指標	p - 8

 ハローワークとまこまい

苫小牧公共職業安定所

〒053-8609 苫小牧市港町1丁目6番15号 苫小牧港湾合同庁舎 1・2・3階

ワークプラザとまこまい

〒053-0022 苫小牧市表町5丁目11番5号 ふれんどビル 3階



ハローワークとまこまいの  
マスコット“ワークくん”

令和5年10月31日発行

# 1 労働市場動向（常用）～ 令和5年9月

令和5年9月の有効求人倍率は1.12倍で、前年同月（1.37倍）を0.25ポイント下回った。  
 8か月連続で前年同月を下回った。1倍を上回るのは4か月連続。  
 ※北海道の有効求人倍率は1.01倍で、前年同月比0.15ポイント減少。

## 求人

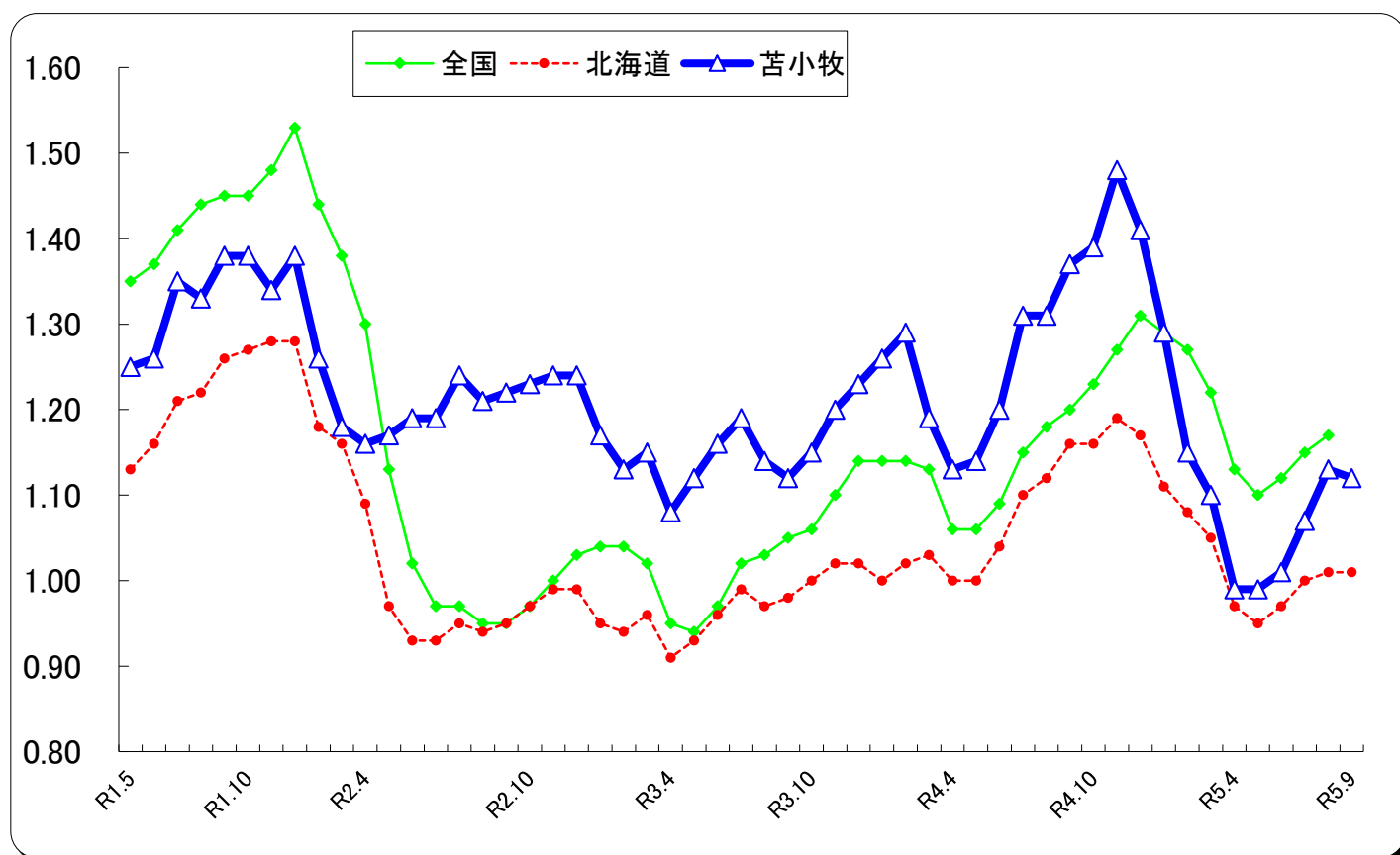
新規求人数は前年同月比21.8%減少し、10か月連続で前年同月を下回った。  
 月間有効求人数は前年同月比19.7%減少し、9か月連続で前年同月を下回った。

主な産業で増加したのは、不動産業・物品賃貸業が同15.4%、学術研究・専門技術サービスが同33.3%、  
 減少した産業は、農・林・漁業が同54.8%、建設業が同11.6%、製造業が同20.1%、運輸業・郵便業が同20.2%、  
 卸売・小売業が同10.1%、宿泊・飲食サービス業が同40.7%、医療・福祉が同23.7%、サービス業が同27.1%  
 となっている。

## 求職

新規求職申込件数は同8.7%増加し、2か月ぶりに再び前年同月を上回った。  
 月間有効求職者数は同1.7%減少し、15か月連続で前年同月を下回った。

紹介件数は同14.2%増加し、就職件数は同2.7%減少した。



常用有効求人倍率の推移（数値は原数値）

年月	R4.9	R4.10	R4.11	R4.12	R5.1	R5.2	R5.3	R5.4	R5.5	R5.6	R5.7	R5.8	R5.9
全国	1.20	1.23	1.27	1.31	1.29	1.27	1.22	1.13	1.10	1.12	1.15	1.17	
北海道	1.16	1.16	1.19	1.17	1.11	1.08	1.05	0.97	0.95	0.97	1.00	1.01	1.01
苫小牧	1.37	1.39	1.48	1.41	1.29	1.15	1.10	0.99	0.99	1.01	1.07	1.13	1.12

完全失業率の推移（数値は原数値）

年月	R4.9	R4.10	R4.11	R4.12	R5.1	R5.2	R5.3	R5.4	R5.5	R5.6	R5.7	R5.8	R5.9
全国	2.7	2.6	2.4	2.3	2.4	2.5	2.8	2.7	2.7	2.6	2.6	2.7	
北海道	3.1	2.7			2.6			3.2					

※常用とは、雇用契約において雇用期間の定めのない、又は4か月以上の雇用期間が定められているものをいう。

## 2 一般職業紹介状況（パートを含む常用）

区 分 項 目	令和5年		令和4年		令和5年度		令和4年度	備 考
	9月	前年比	9月	累計	同期比	累計		
新規求職申込件数	774	8.7	712	4,898	1.0	4,851		
うちパート	285	12.6	253	1,862	3.6	1,797		
うち45歳以上	441	14.0	387	2,826	6.0	2,666		
うち非自発的離職者	101	4.1	97	815	7.5	758		
月間有効求職者数	3,383	▲ 1.7	3,443	21,360	▲ 3.8	22,204		
うちパート	1,324	▲ 2.0	1,351	8,429	0.1	8,423		
うち45歳以上	1,896	▲ 0.5	1,905	12,155	▲ 1.7	12,361		
新規求人数	1,312	▲ 21.8	1,678	7,800	▲ 19.1	9,645		
うちパート	357	▲ 25.8	481	2,491	▲ 13.0	2,864		
月間有効求人数	3,781	▲ 19.7	4,706	22,391	▲ 18.6	27,499		
うちパート	1,230	▲ 14.7	1,442	7,055	▲ 11.4	7,963		
うち45歳以上	1,469	▲ 20.6	1,850	8,755	▲ 13.8	10,155		
紹介件数	484	14.2	424	2,759	▲ 5.2	2,911		
うちパート	140	29.6	108	820	10.7	741		
うち45歳以上	250	11.1	225	1,504	0.3	1,499		
就職件数	182	▲ 2.7	187	1,151	▲ 0.2	1,153		
うちパート	58	▲ 3.3	60	396	14.1	347		
うち45歳以上	109	17.2	93	615	5.3	584		
うち雇用保険受給者	64	8.5	59	324	0.3	323		
充足数	184	13.6	162	1,110	▲ 1.4	1,126		
新規求人倍率	1.70	▲ 0.66P	2.36	1.59	▲ 0.40P	1.99		
有効求人倍率	1.12	▲ 0.25P	1.37	1.05	▲ 0.19P	1.24		
就職率	23.5	▲ 2.8P	26.3	23.5	▲ 0.3P	23.8		
充足率	14.0	4.3P	9.7	14.2	2.6P	11.7		

※新規求職申込数、月間有効求職者数＝ハローワーク利用登録者とオンライン登録者の合計

※就職件数、充足数＝ハローワーク利用登録者とオンライン登録者の合計（オンラインハローワーク紹介、オンライン自主応募含む）

※新規求人倍率＝新規求人数／新規求職申込件数 ※有効求人倍率＝月間有効求人数／月間有効求職者数

※就職率＝就職件数／新規求職申込件数 ※充足率＝充足数／新規求人数

### 3 産業別・企業規模別常用新規求人状況（パートを含む常用）

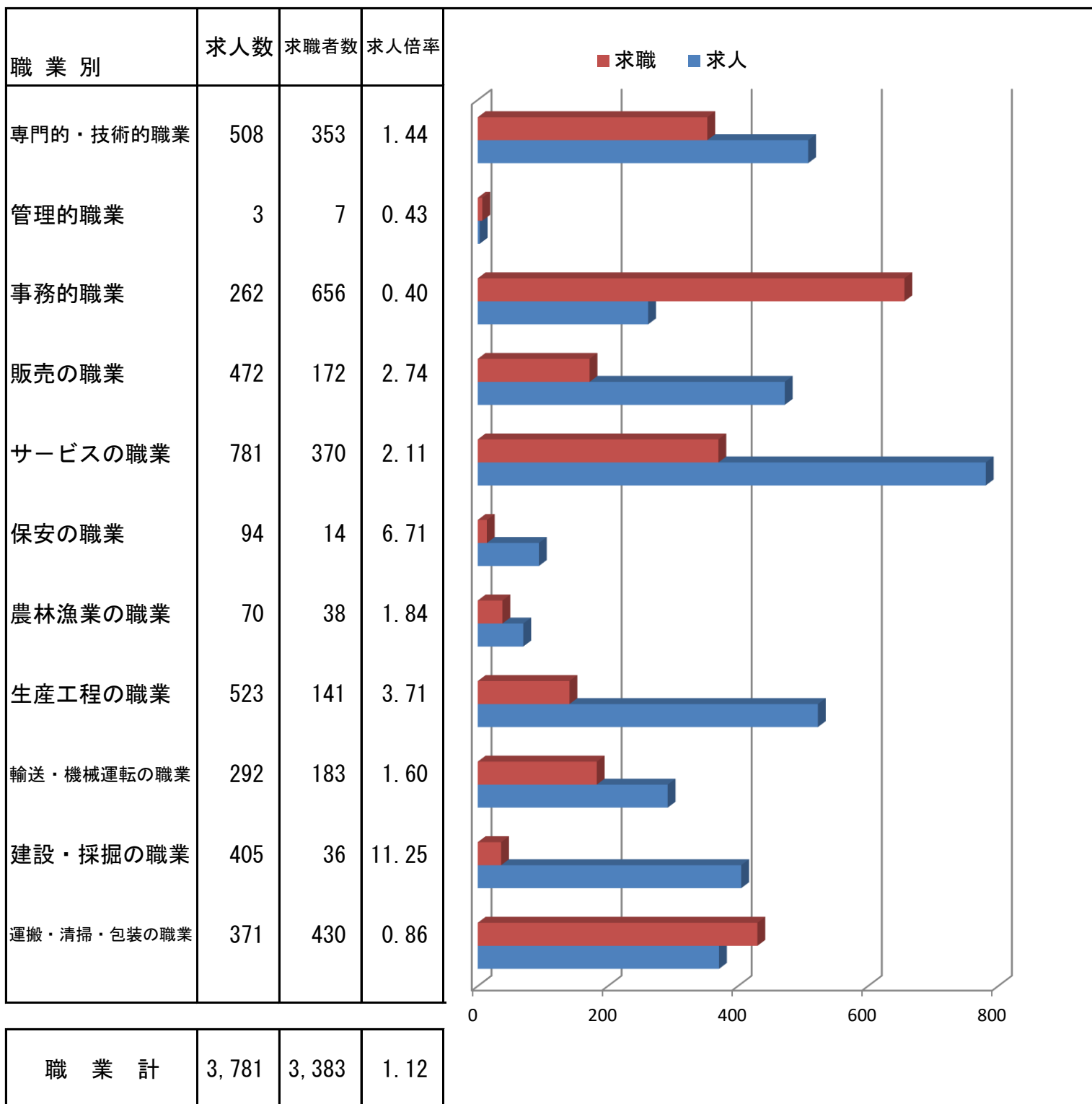
区 分 産業・規模別	令和5年		令和4年	令和5年度		令和4年度	備 考
	9月	前年比	9月	累計	同期比	累計	
AB 農・林・漁業	33	▲ 54.8	73	189	▲ 51.3	388	
C 鉱 業	4	▲ 20.0	5	18	▲ 10.0	20	
D 建設業	283	▲ 11.6	320	1,390	▲ 21.6	1,773	
E 製造業	127	▲ 20.1	159	683	▲ 17.8	831	
(09 食料品製造)	65	▲ 29.3	92	241	▲ 29.3	341	
(12 木材・木製品製造)	3	▲ 57.1	7	39	▲ 30.4	56	
(15 印刷・同関連)	1	純増	0	6	▲ 70.0	20	
(21 窯業・土石製品製造)	5	25.0	4	28	▲ 12.5	32	
(311 自動車部品製造)	11	57.1	7	86	▲ 2.3	88	
F 電気・ガス・熱供給・水道業	9	28.6	7	35	20.7	29	
G 情報通信業	3	▲ 62.5	8	13	▲ 62.9	35	
H 運輸業・郵便業	87	▲ 20.2	109	578	▲ 26.3	784	
I 卸売・小売業	170	▲ 10.1	189	1,283	▲ 5.1	1,352	
J 金融・保険業	8	▲ 20.0	10	37	0.0	37	
K 不動産業・物品賃貸業	30	15.4	26	132	26.9	104	
L 学術研究、専門・技術サービス	20	33.3	15	114	▲ 19.1	141	
M 宿泊業・飲食サービス業	35	▲ 40.7	59	315	▲ 6.8	338	
N 生活関連サービス	42	▲ 44.7	76	233	▲ 21.8	298	
O 教育・学習支援業	16	▲ 59.0	39	94	▲ 59.8	234	
P 医療・福祉	306	▲ 23.7	401	1,846	▲ 13.2	2,126	
Q 複合サービス業	9	200.0	3	21	133.3	9	
R サービス業	124	▲ 27.1	170	775	▲ 27.0	1,061	
(91 職業紹介・派遣業)	15	▲ 46.4	28	78	▲ 54.1	170	
S, T 公務・その他	6	▲ 33.3	9	44	▲ 48.2	85	
計	1,312	▲ 21.8	1,678	7,800	▲ 19.1	9,645	
29人以下	453	▲ 29.2	640	2,676	▲ 25.6	3,599	
30～99人	317	▲ 25.8	427	1,751	▲ 20.5	2,203	
100～299人	185	▲ 8.9	203	1,003	▲ 20.1	1,256	
300～499人	98	▲ 17.6	119	476	▲ 12.0	541	
500～999人	114	1.8	112	568	▲ 27.2	780	
1,000人以上	145	▲ 18.1	177	1,326	4.7	1,266	

#### 4 新規求人数の正社員割合

	R 4 年				R 5 年								
	9 月	1 0 月	1 1 月	1 2 月	1 月	2 月	3 月	4 月	5 月	6 月	7 月	8 月	9 月
新規求人数	1,678	1,717	1,585	1,252	1,368	1,225	1,471	1,304	1,212	1,345	1,332	1,295	1,312
正社員求人	889	882	716	704	681	588	779	654	594	786	641	656	756
占める割合	53.0%	51.4%	45.2%	56.2%	49.8%	48.0%	53.0%	50.2%	49.0%	58.4%	48.1%	50.7%	57.6%
前年同月比	▲ 3.1P	▲ 3.6P	0.7P	▲ 1.4P	▲ 8.6P	▲ 2.4P	0.2P	▲ 2.4P	▲ 0.2P	4.7P	▲ 1.9P	1.9P	4.6P

#### 5 職業別、求人・求職バランスシート（パートを含む常用）

令和5年9月



## 6 新規求職者の状況（常用）

項目	区分	令和5年		令和4年	令和5年度		令和4年度	備考
		9月	前年比	9月	累計	同期比	累計	
計		774	8.7	712	4,898	1.0	4,851	
新規求職者（一般）		489	6.5	459	3,036	▲ 0.6	3,054	
	在職者	169	27.1	133	912	4.2	875	
	離職者	280	▲ 3.8	291	1,953	▲ 2.5	2,003	
	（事業主都合）	63	▲ 10.0	70	469	▲ 4.3	490	
	（自己都合）	210	▲ 0.9	212	1,414	▲ 0.3	1,418	
	（定年退職）	4	▲ 50.0	8	57	▲ 19.7	71	
	（自営・その他）	3	200.0	1	13	▲ 45.8	24	
	無業者	40	14.3	35	171	▲ 2.8	176	
新規求職者（パート）		285	12.6	253	1,862	3.6	1,797	

## 7 新規学校卒業者の職業紹介状況（高等学校～17校）

令和5年9月末

項目	区分	令和6年3月卒業者			令和5年3月卒業者			前年比
		計	男	女	計	男	女	
卒業者数		1,596	878	718	1,674	878	796	▲ 4.7
求職者数		434	262	172	465	263	202	▲ 6.7
求人数（管内）		931	*	*	932	*	*	▲ 0.1
就職者数		221	128	93	220	117	103	0.5
	うち管内	113	61	52	101	49	52	11.9
	うち道内	67	41	26	81	43	38	▲ 17.3
	うち道外	41	26	15	38	25	13	7.9
求人倍率（管内）		<b>2.15</b>			<b>2.00</b>			0.15
就職率（総数）		<b>50.9</b>			<b>47.3</b>			3.6

注） 求人倍率は管内の求人に対して計上。また、就職率は総数に対して計上。

## 8 出先機関の職業紹介状況（パートを含む常用）

ワークブラザとまこまい

項目	令和5年		令和4年	令和5年度		令和4年度	備考
	9月	前年比	9月	累計	同期比	累計	
新規求職申込件数	179	18.5	151	1,091	5.7	1,032	
月間有効求職者数	722	1.5	711	4,307	▲ 3.9	4,483	
紹介件数	131	54.1	85	661	5.8	625	
就職件数	53	23.3	43	247	▲ 2.4	253	

## 9 障害者の職業紹介状況

### (1) 職業紹介登録状況

項目	令和5年		令和4年	令和5年度		令和4年度	備考
	9月	前年比	9月	累計	同期比	累計	
新規求職申込数	46	4.5	44	266	5.1	253	
うち身体障害者	10	▲ 9.1	11	67	4.7	64	
うち知的障害者 精神障害者等	36	9.1	33	199	5.3	189	
紹介件数	38	40.7	27	210	34.6	156	
うち身体障害者	12	20.0	10	59	28.3	46	
うち知的障害者 精神障害者等	26	52.9	17	151	37.3	110	
就職件数	19	18.8	16	100	17.6	85	
うち身体障害者	1	▲ 85.7	7	18	▲ 25.0	24	
うち知的障害者 精神障害者等	18	100.0	9	82	34.4	61	

### (2) 期末現在登録状況

項目	令和5年9月	前年比	令和4年9月	備考
有効求職者	372	▲ 11.4	420	
うち身体障害者	106	▲ 19.7	132	
うち知的障害者 精神障害者等	266	▲ 7.6	288	
就業中の者	1,467	11.2	1,319	
うち身体障害者	479	0.6	476	
うち知的障害者 精神障害者等	988	17.2	843	
保留中の者	114	▲ 58.8	277	
うち身体障害者	39	▲ 64.2	109	
うち知的障害者 精神障害者等	75	▲ 55.4	168	

## 10 雇用保険取扱状況

### (1) 適用状況

項目	区分	令和5年		令和4年	令和5年度		令和4年度	備考
		9月	前年比	9月	累計	同期比	累計	
適用事業所数		4,471	▲ 0.3	4,485	26,911	▲ 0.4	27,008	
月末被保険者数		62,929	▲ 2.1	64,277	376,010	▲ 2.4	385,142	
	うち一般被保険者	54,925	▲ 2.1	56,091	330,673	▲ 2.3	338,465	
	うち短期特例被保険者	1,951	▲ 0.9	1,969	9,752	▲ 2.0	9,954	
	うち高年齢被保険者	6,053	▲ 2.6	6,217	35,585	▲ 3.1	36,723	
資格取得者数（一般）		683	19.0	574	5,410	▲ 1.5	5,495	
資格取得者数（特例）		95	102.1	47	1,912	▲ 2.8	1,967	
資格喪失者数（一般）		656	3.3	635	5,036	4.2	4,835	
資格喪失者数（特例）		29	45.0	20	291	▲ 4.3	304	
事業主都合離職者数（一般）		10	▲ 71.4	35	346	52.4	227	

### (2) 求職者給付等

#### 基本手当

金額 単位～千円

項目	区分	令和5年		令和4年	令和5年度		令和4年度	備考
		9月	前年比	9月	累計	同期比	累計	
資格決定件数		184	▲ 6.1	196	1,421	▲ 0.5	1,428	
受給者実人員		823	▲ 0.5	827	5,119	0.9	5,072	
支給金額		104,613	▲ 7.1	112,572	642,869	▲ 3.3	664,526	

#### 就職促進給付

金額 単位～千円

項目	区分	令和5年		令和4年	令和5年度		令和4年度	備考
		9月	前年比	9月	累計	同期比	累計	
受給者数		111	141.3	46	569	31.1	434	
支給金額		44,684	135.1	19,005	212,309	32.5	160,263	

#### 特例一時金

金額 単位～千円

項目	区分	令和5年		令和4年	令和5年度		令和4年度	備考
		9月	前年比	9月	累計	同期比	累計	
資格決定件数		0	0.0	0	133	▲ 16.9	160	
受給者数		0	0.0	0	287	▲ 21.6	366	
支給金額		0	0.0	0	59,965	▲ 21.5	76,415	



職業紹介主要指標6 (全所)

パートを含む常用														苫小牧公共職業安定所							
項目	新規求職申込件数		月間有効求職者数		新規求人数		月間有効求人数		紹介件数		就職件数		新規求人倍率		有効求人倍率 [原数値]						
															苫小牧		全道		全国		
	年度		前年比		前年比		前年比		前年比		前年比		前年比		前年比		前年差		前年差		前年差
20年度	16,258	10.2	61,110	5.5	10,643	▲10.2	26,763	▲11.7	21,069	18.1	3,944	▲7.7	0.65	▲0.15	0.44	▲0.08	0.43	▲0.08	0.73	▲0.24	
21年度	17,390	7.0	70,797	15.9	9,685	▲9.0	22,692	▲15.2	22,571	7.1	3,928	▲0.4	0.56	▲0.09	0.32	▲0.12	0.35	▲0.08	0.42	▲0.31	
22年度	17,924	3.1	72,226	2.0	10,904	12.6	25,617	12.9	22,339	▲1.0	4,297	9.4	0.61	0.05	0.35	0.03	0.41	0.06	0.51	0.09	
23年度	16,786	▲6.0	66,966	▲7.3	12,345	13.2	30,101	17.5	20,916	▲6.4	4,368	1.7	0.74	0.13	0.45	0.10	0.46	0.05	0.62	0.11	
24年度	15,534	▲7.5	63,126	▲5.7	12,792	3.6	32,866	9.2	19,444	▲7.0	4,238	▲3.0	0.82	0.08	0.52	0.07	0.57	0.11	0.74	0.12	
25年度	14,243	▲8.3	57,707	▲8.6	14,940	16.8	39,005	18.7	16,767	▲13.8	4,268	0.7	1.05	0.23	0.68	0.16	0.74	0.17	0.87	0.13	
2023/6/1	12,886	▲9.5	51,295	▲11.1	16,762	12.2	44,995	15.4	14,285	▲14.8	3,936	▲7.8	1.30	0.25	0.88	0.20	0.86	0.12	1.00	0.13	
27年度	11,652	▲9.6	46,310	▲9.7	17,177	2.5	47,436	5.4	12,387	▲13.3	3,737	▲5.1	1.47	0.17	1.02	0.14	0.96	0.10	1.11	0.11	
28年度	11,978	2.8	47,420	2.4	17,193	0.1	47,267	▲0.4	11,216	▲9.5	3,514	▲6.0	1.44	▲0.03	1.00	▲0.02	1.04	0.08	1.25	0.14	
29年度	11,757	▲1.8	45,999	▲3.0	18,495	7.6	51,533	9.0	9,783	▲12.8	3,358	▲4.4	1.57	0.13	1.12	0.12	1.11	0.07	1.38	0.13	
30年度	11,333	▲3.6	44,593	▲3.1	19,438	5.1	55,230	7.2	8,666	▲11.4	3,029	▲9.8	1.72	0.15	1.24	0.12	1.17	0.06	1.46	0.08	
31年度	10,155	▲10.4	40,516	▲9.1	18,174	▲6.5	52,385	▲5.2	7,387	▲14.8	2,730	▲9.9	1.79	0.12	1.29	0.50	1.19	0.02	1.41	▲0.05	
令和2年度	9,134	▲10.1	41,733	3.0	17,741	▲2.4	50,055	▲4.4	6,065	▲17.9	2,263	▲17.1	1.94	0.15	1.20	▲0.09	0.96	▲0.23	1.01	▲0.40	
令和3年度	9,379	2.7	44,326	6.2	18,342	3.4	52,120	4.1	5,948	▲1.9	2,204	▲2.6	1.96	0.02	1.18	▲0.02	0.98	0.02	1.05	0.04	
4月	1,158	9.2	3,965	12.9	1,555	▲6.9	4,284	3.8	642	11.5	224	▲4.7	1.34	-0.23	1.08	▲0.09	0.91	▲0.06	0.95	▲0.24	
5月	755	4.4	3,872	13.0	1,449	10.6	4,337	6.4	562	40.1	204	32.5	1.92	0.11	1.12	▲0.07	0.93	0.00	0.94	▲0.08	
6月	707	▲7.8	3,748	8.7	1,599	8.6	4,359	5.9	525	▲5.2	197	▲12.1	2.26	0.34	1.16	▲0.03	0.96	0.03	0.97	0.00	
7月	714	2.3	3,582	9.3	1,482	▲1.6	4,266	4.7	390	▲27.5	154	▲28.4	2.08	▲0.08	1.19	▲0.05	0.99	0.04	1.02	0.05	
8月	745	12.9	3,742	12.4	1,475	13.8	4,258	5.4	448	6.9	175	9.4	1.98	0.02	1.14	▲0.07	0.97	0.03	1.03	0.08	
9月	727	0.8	3,764	8.4	1,481	▲5.8	4,234	▲0.3	450	▲17.1	184	▲6.6	2.04	-14.00	1.12	▲0.10	0.98	0.03	1.05	0.10	
10月	787	4.7	3,850	9.3	1,659	2.8	4,438	2.7	560	4.9	182	▲7.6	2.11	-0.04	1.15	▲0.08	1.00	0.03	1.06	0.09	
11月	738	11.6	3,719	8.2	1,523	13.9	4,458	4.7	490	14.5	208	31.6	2.06	0.04	1.20	▲0.04	1.02	0.03	1.10	0.10	
12月	593	▲5.4	3,539	4.8	1,399	▲1.2	4,363	3.8	366	▲7.6	161	8.1	2.36	0.10	1.23	▲0.01	1.02	0.03	1.14	0.11	
1月	787	▲0.5	3,448	▲1.5	1,556	3.8	4,334	5.6	390	▲3.7	121	1.7	1.98	0.08	1.26	0.09	1.00	0.05	1.14	0.10	
2月	675	▲12.0	3,362	▲7.9	1,497	6.6	4,332	4.6	454	▲18.6	138	▲23.8	2.22	0.39	1.29	0.16	1.02	0.08	1.14	0.10	
3月	993	9.5	3,735	▲1.2	1,667	1.4	4,457	2.6	671	▲5.9	256	▲6.6	1.68	-0.13	1.19	0.04	1.03	0.07	1.13	0.11	
令和4年度	9,434	0.6	41,778	▲5.7	18,263	▲0.4	52,968	1.6	5,605	▲5.8	2,201	▲0.1	1.94	▲0.02	1.27	0.09	1.09	0.11	1.19	0.14	
4月	1,133	▲2.2	4,002	0.9	1,718	10.5	4,521	5.5	599	▲6.7	225	0.4	1.52	0.18	1.13	0.05	1.00	0.09	1.06	0.11	
5月	801	6.1	3,979	2.8	1,477	1.9	4,554	5.0	518	▲7.8	202	▲1.0	1.84	▲0.08	1.14	0.02	1.00	0.07	1.06	0.12	
6月	782	10.6	3,810	1.7	1,565	▲2.1	4,582	5.1	510	▲2.9	213	8.1	2.00	▲0.26	1.20	0.04	1.04	0.08	1.09	0.12	
7月	686	▲3.9	3,511	▲2.0	1,748	17.9	4,592	7.6	408	4.6	177	14.9	2.55	0.47	1.31	0.12	1.10	0.11	1.15	0.13	
8月	737	▲1.1	3,459	▲7.6	1,459	▲1.1	4,544	6.7	452	0.9	149	▲14.9	1.98	0.00	1.31	0.17	1.12	0.15	1.18	0.15	
9月	712	▲2.1	3,443	▲8.5	1,678	13.3	4,706	11.1	424	▲5.8	187	1.6	2.36	0.32	1.37	0.25	1.16	0.18	1.20	0.15	
10月	735	▲6.6	3,339	▲13.3	1,717	3.5	4,650	4.8	406	▲27.5	167	▲8.2	2.34	0.23	1.39	0.24	1.16	0.16	1.23	0.17	
11月	658	▲10.8	3,198	▲14.0	1,585	4.1	4,741	6.3	425	▲13.3	149	▲28.4	2.41	0.35	1.48	0.28	1.19	0.17	1.27	0.17	
12月	620	4.6	3,092	▲12.6	1,252	▲10.5	4,363	0.0	308	▲15.8	141	▲12.4	2.02	▲0.34	1.41	0.18	1.17	0.15	1.31	0.17	
1月	833	5.8	3,148	▲8.7	1,368	▲12.1	4,072	▲6.0	411	5.4	132	9.1	1.64	▲0.34	1.29	0.03	1.11	0.11	1.29	0.15	
2月	781	15.7	3,257	▲3.1	1,225	▲18.2	3,758	▲13.3	528	16.3	183	32.6	1.57	▲0.65	1.15	▲0.14	1.08	0.06	1.27	0.13	
3月	956	▲3.7	3,540	▲5.2	1,471	▲11.8	3,885	▲12.8	616	▲8.2	276	7.8	1.54	▲0.14	1.10	▲0.09	1.05	0.02	1.22	0.09	
令和5年度	4,898	1.0	21,360	▲3.8	7,800	▲19.1	22,391	▲18.6	2,759	▲5.2	1,151	▲0.2	1.59	▲0.40	1.05	▲0.19	0.98	▲0.09			
4月	1,079	▲4.8	3,744	▲6.4	1,304	▲24.1	3,700	▲18.2	510	▲14.9	218	▲3.1	1.21	▲0.31	0.99	▲0.14	0.97	▲0.03	1.13	0.07	
5月	847	5.7	3,767	▲5.3	1,212	▲17.9	3,717	▲18.4	481	▲7.1	207	2.5	1.43	▲0.41	0.99	▲0.15	0.95	▲0.05	1.10	0.04	
6月	744	▲4.9	3,654	▲4.1	1,345	▲14.1	3,690	▲19.5	428	▲16.1	196	▲8.0	1.81	▲0.19	1.01	▲0.19	0.97	▲0.07	1.12	0.03	
7月	739	7.7	3,464	▲1.3	1,332	▲23.8	3,708	▲19.3	436	6.9	179	1.1	1.80	▲0.75	1.07	▲0.24	1.00	▲0.10	1.15	0.00	
8月	715	▲3.0	3,348	▲3.2	1,295	▲11.2	3,795	▲16.5	420	▲7.1	169	13.4	1.81	▲0.17	1.13	▲0.18	1.01	▲0.11	1.17	▲0.01	
9月	774	8.7	3,383	▲1.7	1,312	▲21.8	3,781	▲19.7	484	14.2	182	▲2.7	1.70	▲0.66	1.12	▲0.25	1.01	▲0.15			
10月																					
11月																					
12月																					
1月																					
2月																					
3月																					

※前年比は%表記です。前年差はポイント表記です。