

業務概要

令和5年6月

目次

1	労働市場動向	p - 1
2	一般職業紹介状況	p - 2
3	産業別・企業規模別新規求人状況	p - 3
4	新規求人数の正社員割合	p - 4
5	職業別、求人・求職状況（パートを含む常用）	p - 4
6	新規求職者の状況（常用）	p - 5
7	新規学校卒業者の職業紹介状況	p - 5
8	出先機関の職業紹介状況	p - 6
9	障害者の職業紹介状況	p - 6
10	雇用保険取扱状況	p - 7
11	職業紹介主要指標	p - 8

 ハローワークとまこまい

苫小牧公共職業安定所

〒053-8609 苫小牧市港町1丁目6番15号 苫小牧港湾合同庁舎 1・2・3階

ワークプラザとまこまい

〒053-0022 苫小牧市表町5丁目11番5号 ふれんどビル 3階



ハローワークとまこまいの
マスコット「ワークくん」

令和5年8月1日発行

1 労働市場動向（常用）～ 令和5年6月

令和5年6月の有効求人倍率は1.01倍で、前年同月（1.20倍）を0.19ポイント下回った。
 5か月連続で前年同月を下回った。3か月ぶりに1倍を上回った。
 ※北海道の有効求人倍率は0.97倍で、前年同月比0.07ポイント減少。

求人

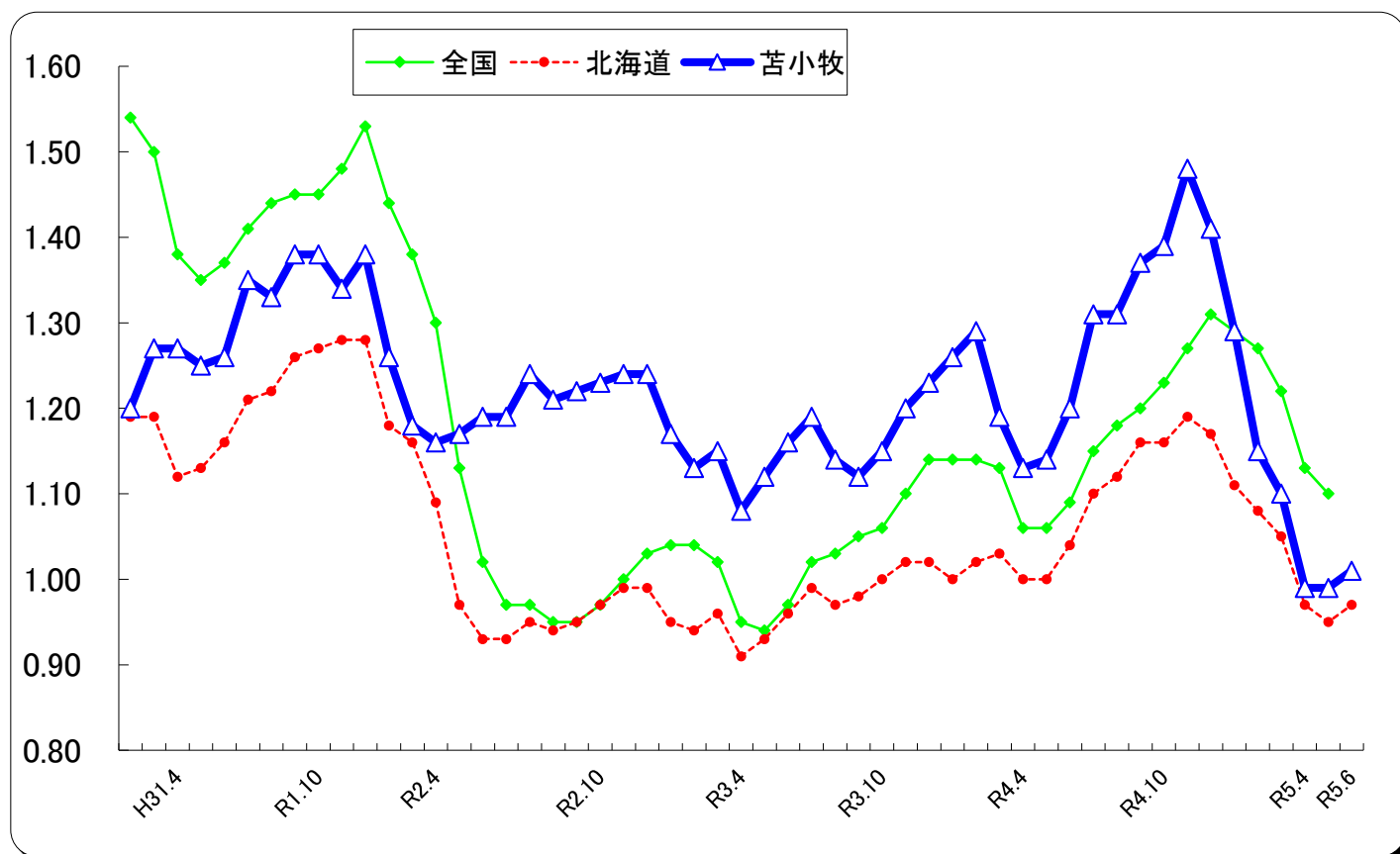
新規求人数は前年同月比14.1%減少し、7か月連続で前年同月を下回った。
 月間有効求人数は前年同月比19.5%減少し、6か月連続で前年同月を下回った。

主な産業で増加したのは、製造業が13.9%、運輸業・郵便業が同1.9%、不動産業・物品賃貸業が同131.6%、
 減少した産業は、農・林・漁業が同43.9%、建設業が同6.2%、宿泊・飲食業が同30.2%、医療・福祉が同20.4%、
 サービス業が同30.9%となっている。

求職

新規求職申込件数は同4.9%減少し、2か月ぶりに再び前年同月を下回った。
 月間有効求職者数は同4.1%減少し、12か月連続で前年同月を下回った。

紹介件数は同16.1%減少し、就職件数は同8.0%減少した。



常用有効求人倍率の推移（数値は原数値）

年月	R4.6	R4.7	R4.8	R4.9	R4.10	R4.11	R4.12	R5.1	R5.2	R5.3	R5.4	R5.5	R5.6
全国	1.09	1.15	1.18	1.20	1.23	1.27	1.31	1.29	1.27	1.22	1.13	1.10	
北海道	1.04	1.10	1.12	1.16	1.16	1.19	1.17	1.11	1.08	1.05	0.97	0.95	0.97
苫小牧	1.20	1.31	1.31	1.37	1.39	1.48	1.41	1.29	1.15	1.10	0.99	0.99	1.01

完全失業率の推移（数値は原数値）

年月	R4.6	R4.7	R4.8	R4.9	R4.10	R4.11	R4.12	R5.1	R5.2	R5.3	R5.4	R5.5	R5.6
全国	2.7	2.5	2.6	2.7	2.6	2.4	2.3	2.4	2.5	2.8	2.7	2.7	
北海道	3.7	3.1		2.7			2.6						

※常用とは、雇用契約において雇用期間の定めのない、又は4か月以上の雇用期間が定められているものをいう。

2 一般職業紹介状況（パートを含む常用）

区 分 項 目	令和5年		令和4年		令和5年度		令和4年度	備 考
	6月	前年比	6月	累計	同期比	累計		
新規求職申込件数	744	▲ 4.9	782	2,670	▲ 1.7	2,716		
うちパート	282	2.9	274	1,075	6.8	1,007		
うち45歳以上	424	1.4	418	1,603	5.5	1,519		
うち非自発的離職者	101	▲ 12.9	116	538	9.3	492		
月間有効求職者数	3,654	▲ 4.1	3,810	11,165	▲ 5.3	11,791		
うちパート	1,500	3.3	1,452	4,415	0.4	4,398		
うち45歳以上	2,140	0.2	2,136	6,455	▲ 2.5	6,623		
新規求人数	1,345	▲ 14.1	1,565	3,861	▲ 18.9	4,760		
うちパート	337	▲ 24.6	447	1,205	▲ 9.6	1,333		
月間有効求人数	3,690	▲ 19.5	4,582	11,107	▲ 18.7	13,657		
うちパート	1,123	▲ 11.9	1,275	3,479	▲ 6.9	3,738		
うち45歳以上	1,443	▲ 19.5	1,792	4,353	▲ 18.6	5,350		
紹介件数	428	▲ 16.1	510	1,419	▲ 12.8	1,627		
うちパート	143	2.1	140	465	16.8	398		
うち45歳以上	249	▲ 2.0	254	812	▲ 1.8	827		
就職件数	196	▲ 8.0	213	621	▲ 3.0	640		
うちパート	81	26.6	64	229	27.2	180		
うち45歳以上	114	15.2	99	329	▲ 0.6	331		
うち雇用保険受給者	51	▲ 8.9	56	157	▲ 6.5	168		
充足数	181	▲ 13.8	210	602	▲ 5.5	637		
新規求人倍率	1.81	▲ 0.19P	2.00	1.45	▲ 0.30P	1.75		
有効求人倍率	1.01	▲ 0.19P	1.20	0.99	▲ 0.17P	1.16		
就職率	26.3	▲ 0.9P	27.2	23.3	▲ 0.3P	23.6		
充足率	13.5	0.1P	13.4	15.6	2.2P	13.4		

※新規求職申込数、月間有効求職者数＝ハローワーク利用登録者とオンライン登録者の合計

※就職件数、充足数＝ハローワーク利用登録者とオンライン登録者の合計（オンラインハローワーク紹介、オンライン自主応募含む）

※新規求人倍率＝新規求人数／新規求職申込件数 ※有効求人倍率＝月間有効求人数／月間有効求職者数

※就職率＝就職件数／新規求職申込件数 ※充足率＝充足数／新規求人数

3 産業別・企業規模別常用新規求人状況（パートを含む常用）

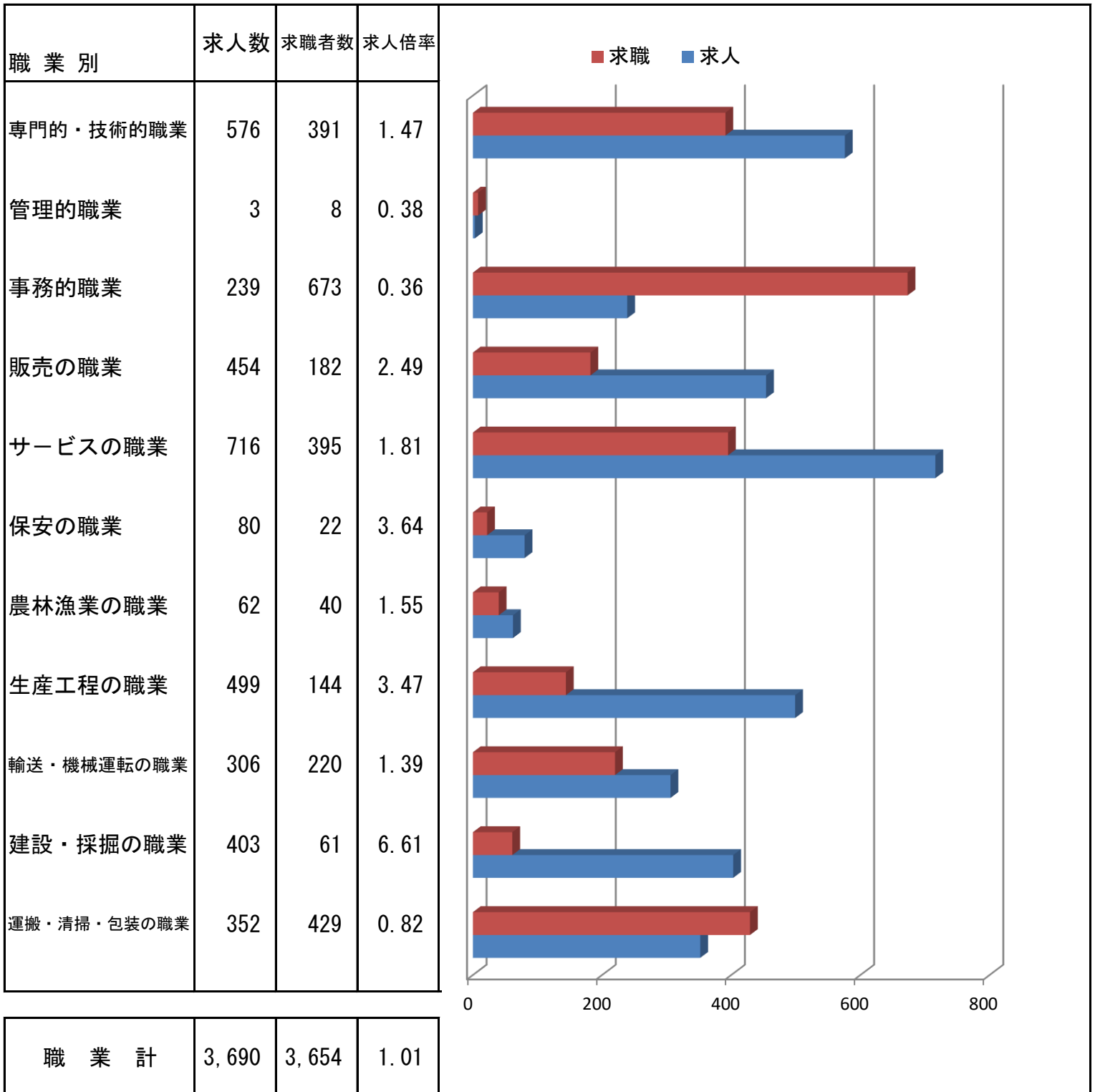
区 分 産業・規模別	令和5年		令和4年	令和5年度		令和4年度	備 考
	6月	前年比	6月	累計	同期比	累計	
AB 農・林・漁業	32	▲ 43.9	57	100	▲ 45.1	182	
C 鉱 業	4	▲ 42.9	7	9	▲ 25.0	12	
D 建設業	271	▲ 6.2	289	685	▲ 22.9	888	
E 製造業	123	13.9	108	337	▲ 16.2	402	
(09 食料品製造)	68	36.0	50	111	▲ 24.5	147	
(12 木材・木製品製造)	6	▲ 14.3	7	27	▲ 18.2	33	
(15 印刷・同関連)	0	0.0	0	1	▲ 90.0	10	
(21 窯業・土石製品製造)	5	▲ 28.6	7	16	▲ 20.0	20	
(311 自動車部品製造)	11	83.3	6	39	▲ 11.4	44	
F 電気・ガス・熱供給・水道業	13	225.0	4	18	50.0	12	
G 情報通信業	7	▲ 12.5	8	9	▲ 47.1	17	
H 運輸業・郵便業	107	1.9	105	318	▲ 16.3	380	
I 卸売・小売業	182	1.1	180	619	1.1	612	
J 金融・保険業	10	0.0	10	19	▲ 5.0	20	
K 不動産業・物品賃貸業	44	131.6	19	79	61.2	49	
L 学術研究、専門・技術サービス	21	16.7	18	67	▲ 20.2	84	
M 宿泊業・飲食サービス業	37	▲ 30.2	53	130	▲ 15.0	153	
N 生活関連サービス	28	▲ 65.9	82	106	▲ 29.3	150	
O 教育・学習支援業	14	▲ 56.3	32	44	▲ 60.4	111	
P 医療・福祉	313	▲ 20.4	393	928	▲ 13.0	1,067	
Q 複合サービス業	5	25.0	4	8	100.0	4	
R サービス業	125	▲ 30.9	181	365	▲ 36.5	575	
(91 職業紹介・派遣業)	27	17.4	23	42	▲ 61.1	108	
S, T 公務・その他	9	▲ 40.0	15	20	▲ 52.4	42	
計	1,345	▲ 14.1	1,565	3,861	▲ 18.9	4,760	
29人以下	439	▲ 31.5	641	1,357	▲ 24.6	1,800	
30～99人	363	▲ 5.2	383	880	▲ 19.9	1,099	
100～299人	168	▲ 11.1	189	457	▲ 26.8	624	
300～499人	87	▲ 9.4	96	228	▲ 17.7	277	
500～999人	113	5.6	107	269	▲ 27.1	369	
1,000人以上	175	17.4	149	670	13.4	591	

4 新規求人数の正社員割合

	R 4 年							R 5 年					
	6 月	7 月	8 月	9 月	1 0 月	1 1 月	1 2 月	1 月	2 月	3 月	4 月	5 月	6 月
新規求人数	1,565	1,748	1,459	1,678	1,717	1,585	1,252	1,368	1,225	1,471	1,304	1,212	1,345
正社員求人	841	874	712	889	882	716	704	681	588	779	654	594	786
占める割合	53.7%	50.0%	48.8%	53.0%	51.4%	45.2%	56.2%	49.8%	48.0%	53.0%	50.2%	49.0%	58.4%
前年同月比	▲ 3.1P	▲ 8.2P	2.4P	▲ 3.1P	▲ 3.6P	0.7P	▲ 1.4P	▲ 8.6P	▲ 2.4P	0.2P	▲ 2.4P	▲ 0.2P	4.7P

5 職業別、求人・求職バランスシート（パートを含む常用）

令和5年6月



6 新規求職者の状況（常用）

項目	区分	令和5年		令和4年 6月	令和5年度		令和4年度 累計	備考
		6月	前年比		累計	同期比		
計		744	▲ 4.9	782	2,670	▲ 1.7	2,716	
新規求職者（一般）		462	▲ 9.1	508	1,595	▲ 6.7	1,709	
	在職者	147	▲ 3.9	153	419	▲ 11.4	473	
	離職者	290	▲ 11.3	327	1,085	▲ 4.7	1,139	
	（事業主都合）	59	▲ 29.8	84	283	▲ 6.9	304	
	（自己都合）	221	▲ 2.6	227	754	▲ 3.0	777	
	（定年退職）	8	▲ 11.1	9	41	▲ 4.7	43	
	（自営・その他）	2	▲ 71.4	7	7	▲ 53.3	15	
	無業者	25	▲ 10.7	28	91	▲ 6.2	97	
新規求職者（パート）		282	2.9	274	1,075	6.8	1,007	

7 新規学校卒業者の職業紹介状況（高等学校～17校）

令和5年3月末

項目	区分	令和5年3月卒業者			令和4年3月卒業者			前年比
		計	男	女	計	男	女	
卒業者数		1,674	878	796	1,622	837	785	3.2
求職者数		452	264	188	463	274	189	▲ 2.4
求人数（管内）		978	*	*	939	*	*	4.2
就職者数		450	263	187	461	273	188	▲ 2.4
	うち管内	205	105	100	212	114	98	▲ 3.3
	うち道内	151	90	61	153	90	63	▲ 1.3
	うち道外	94	68	26	96	69	27	▲ 2.1
求人倍率（管内）		2.16			2.03			0.14
就職率（総数）		99.6			99.6			0.0

注） 求人倍率は管内の求人に対して計上。また、就職率は総数に対して計上。

※令和6年3月卒業者にかかる職業紹介状況については、「令和5年7月分業務概要」から公表となります。

8 出先機関の職業紹介状況（パートを含む常用）

ワークプラザとまこまい

項目	令和5年		令和4年 6月	令和5年度		令和4年度 累計	備考
	6月	前年比		累計	同期比		
新規求職申込件数	166	▲ 10.3	185	558	▲ 0.5	561	
月間有効求職者数	722	▲ 4.5	756	2,162	▲ 8.5	2,363	
紹介件数	98	▲ 1.0	99	313	▲ 13.8	363	
就職件数	41	▲ 4.7	43	122	▲ 20.3	153	

9 障害者の職業紹介状況

(1) 職業紹介登録状況

項目	令和5年		令和4年 6月	令和5年度		令和4年度 累計	備考
	6月	前年比		累計	同期比		
新規求職申込数	47	2.2	46	134	2.3	131	
うち身体障害者	10	▲ 28.6	14	36	▲ 5.3	38	
うち知的障害者 精神障害者等	37	15.6	32	98	5.4	93	
紹介件数	26	13.0	23	94	5.6	89	
うち身体障害者	6	▲ 40.0	10	25	▲ 10.7	28	
うち知的障害者 精神障害者等	20	53.8	13	69	13.1	61	
就職件数	15	7.1	14	54	25.6	43	
うち身体障害者	3	50.0	2	12	0.0	12	
うち知的障害者 精神障害者等	12	0.0	12	42	35.5	31	

(2) 期末現在登録状況

項目	令和5年6月		令和4年6月	備考
		前年比		
有効求職者	420	▲ 1.2	425	
うち身体障害者	115	▲ 11.5	130	
うち知的障害者 精神障害者等	305	3.4	295	
就業中の者	1403	8.3	1,296	
うち身体障害者	471	▲ 0.8	475	
うち知的障害者 精神障害者等	932	13.5	821	
保留中の者	92	▲ 63.5	252	
うち身体障害者	30	▲ 71.2	104	
うち知的障害者 精神障害者等	62	▲ 58.1	148	

10 雇用保険取扱状況

(1) 適用状況

項目	区分	令和5年		令和4年 6月	令和5年度		令和4年度 累計	備考
		6月	前年比		累計	同期比		
適用事業所数		4,489	▲ 0.4	4,507	13,463	▲ 0.3	13,510	
月末被保険者数		62,907	▲ 2.5	64,516	187,327	▲ 2.2	191,609	
	うち一般被保険者	55,282	▲ 2.4	56,664	165,632	▲ 2.2	169,333	
	うち短期特例被保険者	1,722	▲ 2.3	1,762	4,094	▲ 0.8	4,125	
	うち高年齢被保険者	5,903	▲ 3.1	6,090	17,601	▲ 3.0	18,151	
資格取得者数（一般）		775	1.6	763	3,445	▲ 4.4	3,604	
資格取得者数（特例）		382	▲ 16.8	459	1,572	▲ 3.0	1,621	
資格喪失者数（一般）		694	0.0	694	2,937	5.7	2,779	
資格喪失者数（特例）		59	▲ 13.2	68	211	1.4	208	
事業主都合離職者数（一般）		52	188.9	18	178	29.9	137	

(2) 求職者給付等

基本手当

金額 単位～千円

項目	区分	令和5年		令和4年 6月	令和5年度		令和4年度 累計	備考
		6月	前年比		累計	同期比		
資格決定件数		219	2.8	213	827	▲ 0.8	834	
受給者実人員		866	1.6	852	2,534	2.9	2,463	
支給金額		104,455	▲ 6.8	112,040	307,761	▲ 3.9	320,269	

就職促進給付

金額 単位～千円

項目	区分	令和5年		令和4年 6月	令和5年度		令和4年度 累計	備考
		6月	前年比		累計	同期比		
受給者数		117	64.8	71	308	35.1	228	
支給金額		42,617	39.7	30,505	117,045	34.6	86,961	

特例一時金

金額 単位～千円

項目	区分	令和5年		令和4年 6月	令和5年度		令和4年度 累計	備考
		6月	前年比		累計	同期比		
資格決定件数		37	8.8	34	120	▲ 17.2	145	
受給者数		20	▲ 33.3	30	242	▲ 24.8	322	
支給金額		3,302	▲ 37.9	5,320	52,926	▲ 23.7	69,395	

職業紹介主要指標6（全所）

パートを含む常用														苫小牧公共職業安定所									
項目	新規求職申込件数		月間有効求職者数		新規求人数		月間有効求人数		紹介件数		就職件数		新規求人倍率		有効求人倍率〔原数値〕								
	年度	前年比	前年比	前年比	前年比	前年比	前年比	前年比	前年比	前年比	前年比	前年比	前年比	前年比	前年比	前年比	前年比	前年比	前年比	前年比			
20年度	16,258	10.2	61,110	5.5	10,643	▲ 10.2	26,763	▲ 11.7	21,069	18.1	3,944	▲ 7.7	0.65	▲ 0.15	0.44	▲ 0.08	0.43	▲ 0.08	0.73	▲ 0.24			
21年度	17,390	7.0	70,797	15.9	9,685	▲ 9.0	22,692	▲ 15.2	22,571	7.1	3,928	▲ 0.4	0.56	▲ 0.09	0.32	▲ 0.12	0.35	▲ 0.08	0.42	▲ 0.31			
22年度	17,924	3.1	72,226	2.0	10,904	12.6	25,617	12.9	22,339	▲ 1.0	4,297	9.4	0.61	0.05	0.35	0.03	0.41	0.06	0.51	0.09			
23年度	16,786	▲ 6.0	66,966	▲ 7.3	12,345	13.2	30,101	17.5	20,916	▲ 6.4	4,368	1.7	0.74	0.13	0.45	0.10	0.46	0.05	0.62	0.11			
24年度	15,534	▲ 7.5	63,126	▲ 5.7	12,792	3.6	32,866	9.2	19,444	▲ 7.0	4,238	▲ 3.0	0.82	0.08	0.52	0.07	0.57	0.11	0.74	0.12			
25年度	14,243	▲ 8.3	57,707	▲ 8.6	14,940	16.8	39,005	18.7	16,767	▲ 13.8	4,268	0.7	1.05	0.23	0.68	0.16	0.74	0.17	0.87	0.13			
2023/6/1	12,886	▲ 9.5	51,295	▲ 11.1	16,762	12.2	44,995	15.4	14,285	▲ 14.8	3,936	▲ 7.8	1.30	0.25	0.88	0.20	0.86	0.12	1.00	0.13			
27年度	11,652	▲ 9.6	46,310	▲ 9.7	17,177	2.5	47,436	5.4	12,387	▲ 13.3	3,737	▲ 5.1	1.47	0.17	1.02	0.14	0.96	0.10	1.11	0.11			
28年度	11,978	2.8	47,420	2.4	17,193	0.1	47,267	▲ 0.4	11,216	▲ 9.5	3,514	▲ 6.0	1.44	▲ 0.03	1.00	▲ 0.02	1.04	0.08	1.25	0.14			
29年度	11,757	▲ 1.8	45,999	▲ 3.0	18,495	7.6	51,533	9.0	9,783	▲ 12.8	3,358	▲ 4.4	1.57	0.13	1.12	0.12	1.11	0.07	1.38	0.13			
30年度	11,333	▲ 3.6	44,593	▲ 3.1	19,438	5.1	55,230	7.2	8,666	▲ 11.4	3,029	▲ 9.8	1.72	0.15	1.24	0.12	1.17	0.06	1.46	0.08			
31年度	10,155	▲ 10.4	40,516	▲ 9.1	18,174	▲ 6.5	52,385	▲ 5.2	7,387	▲ 14.8	2,730	▲ 9.9	1.79	0.12	1.29	0.50	1.19	0.02	1.41	▲ 0.05			
令和2年度	9,134	▲ 10.1	41,733	3.0	17,741	▲ 2.4	50,055	▲ 4.4	6,065	▲ 17.9	2,263	▲ 17.1	1.94	0.15	1.20	▲ 0.09	0.96	▲ 0.23	1.01	▲ 0.40			
令和3年度	9,379	2.7	44,326	6.2	18,342	3.4	52,120	4.1	5,948	▲ 1.9	2,204	▲ 2.6	1.96	0.02	1.18	▲ 0.02	0.98	0.02	1.05	0.04			
4月	1,158	9.2	3,965	12.9	1,555	▲ 6.9	4,284	3.8	642	11.5	224	▲ 4.7	1.34	-0.23	1.08	▲ 0.09	0.91	▲ 0.06	0.95	▲ 0.24			
5月	755	4.4	3,872	13.0	1,449	10.6	4,337	6.4	562	40.1	204	32.5	1.92	0.11	1.12	▲ 0.07	0.93	0.00	0.94	▲ 0.08			
6月	707	▲ 7.8	3,748	8.7	1,599	8.6	4,359	5.9	525	▲ 5.2	197	▲ 12.1	2.26	0.34	1.16	▲ 0.03	0.96	0.03	0.97	0.00			
7月	714	2.3	3,582	9.3	1,482	▲ 1.6	4,266	4.7	390	▲ 27.5	154	▲ 28.4	2.08	▲ 0.08	1.19	▲ 0.05	0.99	0.04	1.02	0.05			
8月	745	12.9	3,742	12.4	1,475	13.8	4,258	5.4	448	6.9	175	9.4	1.98	0.02	1.14	▲ 0.07	0.97	0.03	1.03	0.08			
9月	727	0.8	3,764	8.4	1,481	▲ 5.8	4,234	▲ 0.3	450	▲ 17.1	184	▲ 6.6	2.04	-14.00	1.12	▲ 0.10	0.98	0.03	1.05	0.10			
10月	787	4.7	3,850	9.3	1,659	2.8	4,438	2.7	560	4.9	182	▲ 7.6	2.11	-0.04	1.15	▲ 0.08	1.00	0.03	1.06	0.09			
11月	738	11.6	3,719	8.2	1,523	13.9	4,458	4.7	490	14.5	208	31.6	2.06	0.04	1.20	▲ 0.04	1.02	0.03	1.10	0.10			
12月	593	▲ 5.4	3,539	4.8	1,399	▲ 1.2	4,363	3.8	366	▲ 7.6	161	8.1	2.36	0.10	1.23	▲ 0.01	1.02	0.03	1.14	0.11			
1月	787	▲ 0.5	3,448	▲ 1.5	1,556	3.8	4,334	5.6	390	▲ 3.7	121	1.7	1.98	0.08	1.26	0.09	1.00	0.05	1.14	0.10			
2月	675	▲ 12.0	3,362	▲ 7.9	1,497	6.6	4,332	4.6	454	▲ 18.6	138	▲ 23.8	2.22	0.39	1.29	0.16	1.02	0.08	1.14	0.10			
3月	993	9.5	3,735	▲ 1.2	1,667	1.4	4,457	2.6	671	▲ 5.9	256	▲ 6.6	1.68	-0.13	1.19	0.04	1.03	0.07	1.13	0.11			
令和4年度	9,434	0.6	41,778	▲ 5.7	18,263	▲ 0.4	52,968	1.6	5,605	▲ 5.8	2,201	▲ 0.1	1.94	▲ 0.02	1.27	0.09	1.09	0.11	1.19	0.14			
4月	1,133	▲ 2.2	4,002	0.9	1,718	10.5	4,521	5.5	599	▲ 6.7	225	0.4	1.52	0.18	1.13	0.05	1.00	0.09	1.06	0.11			
5月	801	6.1	3,979	2.8	1,477	1.9	4,554	5.0	518	▲ 7.8	202	▲ 1.0	1.84	▲ 0.08	1.14	0.02	1.00	0.07	1.06	0.12			
6月	782	10.6	3,810	1.7	1,565	▲ 2.1	4,582	5.1	510	▲ 2.9	213	8.1	2.00	▲ 0.26	1.20	0.04	1.04	0.08	1.09	0.12			
7月	686	▲ 3.9	3,511	▲ 2.0	1,748	17.9	4,592	7.6	408	4.6	177	14.9	2.55	0.47	1.31	0.12	1.10	0.11	1.15	0.13			
8月	737	▲ 1.1	3,459	▲ 7.6	1,459	▲ 1.1	4,544	6.7	452	0.9	149	▲ 14.9	1.98	0.00	1.31	0.17	1.12	0.15	1.18	0.15			
9月	712	▲ 2.1	3,443	▲ 8.5	1,678	13.3	4,706	11.1	424	▲ 5.8	187	1.6	2.36	0.32	1.37	0.25	1.16	0.18	1.20	0.15			
10月	735	▲ 6.6	3,339	▲ 13.3	1,717	3.5	4,650	4.8	406	▲ 27.5	167	▲ 8.2	2.34	0.23	1.39	0.24	1.16	0.16	1.23	0.17			
11月	658	▲ 10.8	3,198	▲ 14.0	1,585	4.1	4,741	6.3	425	▲ 13.3	149	▲ 28.4	2.41	0.35	1.48	0.28	1.19	0.17	1.27	0.17			
12月	620	4.6	3,092	▲ 12.6	1,252	▲ 10.5	4,363	0.0	308	▲ 15.8	141	▲ 12.4	2.02	▲ 0.34	1.41	0.18	1.17	0.15	1.31	0.17			
1月	833	5.8	3,148	▲ 8.7	1,368	▲ 12.1	4,072	▲ 6.0	411	5.4	132	9.1	1.64	▲ 0.34	1.29	0.03	1.11	0.11	1.29	0.15			
2月	781	15.7	3,257	▲ 3.1	1,225	▲ 18.2	3,758	▲ 13.3	528	16.3	183	32.6	1.57	▲ 0.65	1.15	▲ 0.14	1.08	0.06	1.27	0.13			
3月	956	▲ 3.7	3,540	▲ 5.2	1,471	▲ 11.8	3,885	▲ 12.8	616	▲ 8.2	276	7.8	1.54	▲ 0.14	1.10	▲ 0.09	1.05	0.02	1.22	0.09			
令和5年度	2,670	▲ 0.4	11,165	▲ 5.9	3,861	▲ 21.3	11,107	▲ 18.3	1,419	▲ 11.3	621	▲ 0.5	1.45	▲ 0.34	0.99	▲ 0.15	0.96	▲ 0.05					
4月	1,079	▲ 4.8	3,744	▲ 6.4	1,304	▲ 24.1	3,700	▲ 18.2	510	▲ 14.9	218	▲ 3.1	1.21	▲ 0.31	0.99	▲ 0.14	0.97	▲ 0.03	1.13	0.07			
5月	847	5.7	3,767	▲ 5.3	1,212	▲ 17.9	3,717	▲ 18.4	481	▲ 7.1	207	2.5	1.43	▲ 0.41	0.99	▲ 0.15	0.95	▲ 0.05	1.10	0.04			
6月	744	▲ 4.9	3,654	▲ 4.1	1,345	▲ 14.1	3,690	▲ 19.5	428	▲ 16.1	196	▲ 8.0	1.81	▲ 0.19	1.01	▲ 0.19	0.97	▲ 0.07					
7月																							
8月																							
9月																							
10月																							
11月																							
12月																							
1月																							
2月																							
3月																							

※前年比は%表記です。前年差はポイント表記です。