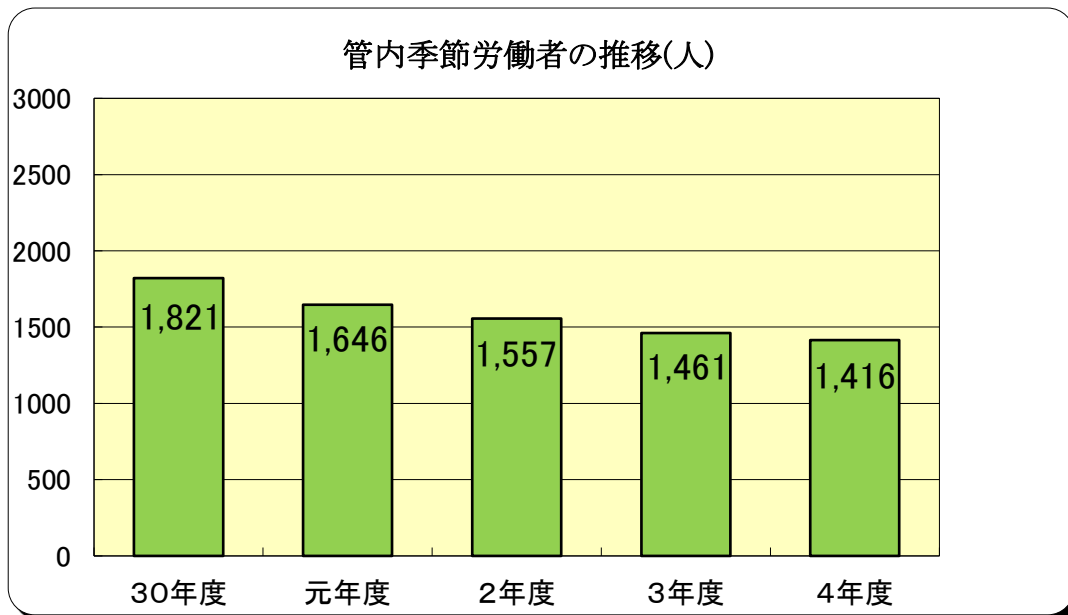


季節労働者の概況

令和4年度



 ハローワークなよろ
名寄公共職業安定所

概 要

1 季節労働者及び出稼労働者の推移

(1) 季節労働者

令和4年度における当所管内の季節労働者は1,416人となり、対前年度比で▲45人(▲3.1%)減少しました。

性別では対前年度比で、男性は▲3.5%、女性は▲2.0%と減少しており、市町村別では、対前年度比で増加となったのは、中川町+8人(+42.1%)、枝幸町+3人(+0.7%)となりました。一方、減少となったのは、名寄市▲24人(▲7.3%)、下川町▲3人(▲8.8%)、美深町▲3人(▲4.8%)、音威子府村▲1人(▲16.7%)、浜頓別町▲10人(▲8.8%)、中頓別町▲4人(▲11.4%)、士別市▲2人(▲0.6%)、和寒町▲2人(▲3.3%)、剣淵町▲7人(▲12.3%)となりました。

就労地別では、対前年度比で管内(▲3.9%)が減少した一方、道内(+3.9%)、道外(+50.0%)は増加しました。

産業別では、対前年度比で建設業(+0.8%)が増加した一方、農林漁業(▲5.6%)、製造業(▲1.9%)で減少となりました。

(2) 出稼労働者

季節労働者のうち、出稼労働者は22人と全体の1.6%となっており、対前年度比+10.0%増加しました。

市町村別でみると士別市が10人と最も多く、産業別では建設業が18人と最も多くなっています。

2 季節労働者及び出稼労働者の現況

当所管内の労働力人口は、令和2年10月の国勢調査において38,377人とされており、これに占める季節労働者(令和4年度の季節労働者)の割合は3.7%となっています。

市町村別でみると、枝幸町が9.6%と最も割合が高く、次いで浜頓別町が5.5%となっており、その他の市町村は4%以下と低い割合になっています。

出稼労働者の季節労働者に占める割合は全体の1.6%で、全ての市町村別で4%以下の低い割合となっています。

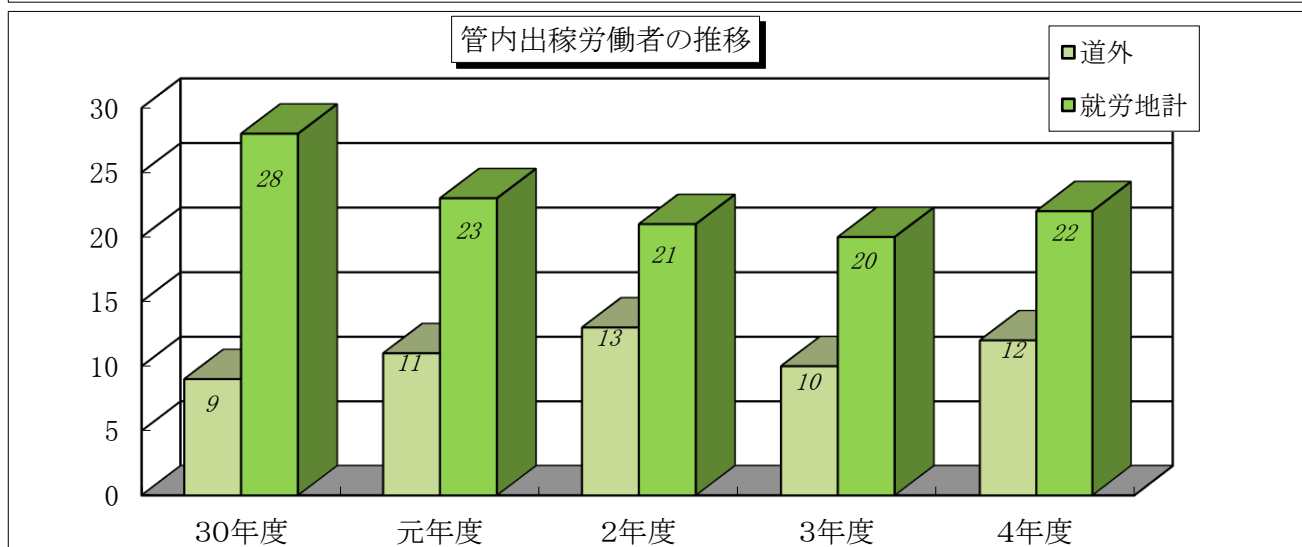
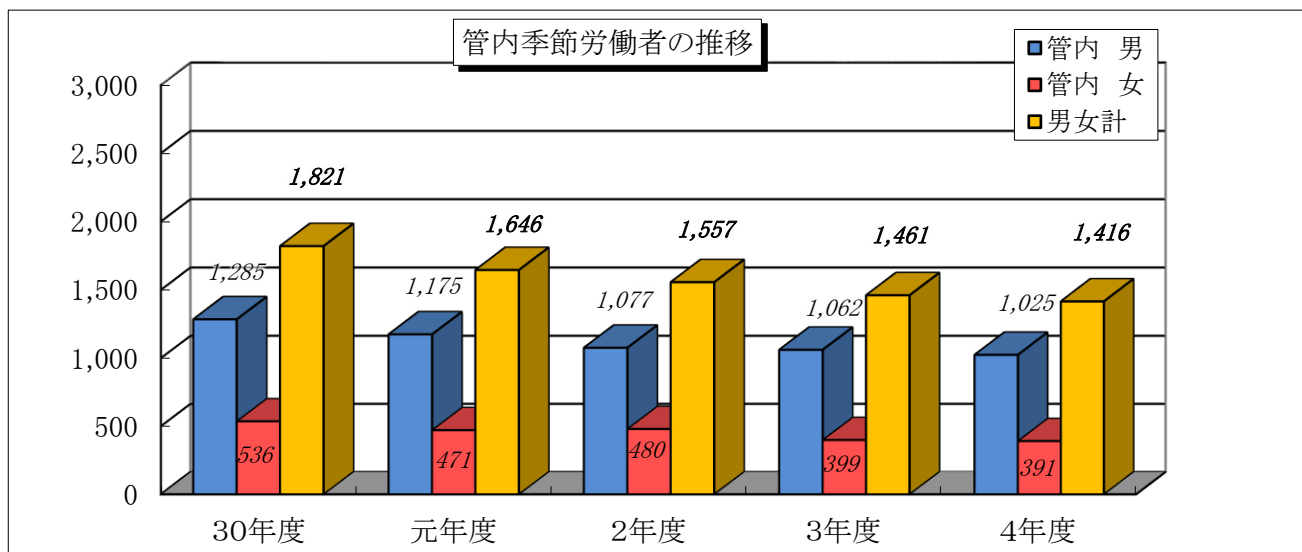
季節労働者1,416人の状況を項目別でみると、性別では男性が1,025人と全体の72.4%を占めているほか、就労地別では管内が1,297人で全体の91.6%、産業別では建設業が657人で全体の46.4%を占めています。

季節労働者の推移

| | 30年度 | 元年度 | 2年度 | 3年度 | 4年度 |
|-------|--------|--------|--------|--------|--------|
| 北海道 | 50,022 | 45,150 | 41,696 | 38,396 | 35,936 |
| 前年比 | ▲15.2% | ▲9.7% | ▲7.7% | ▲7.9% | ▲6.4% |
| 管内 男 | 1,285 | 1,175 | 1,077 | 1,062 | 1,025 |
| 前年比 | ▲5.3% | ▲8.6% | ▲8.3% | ▲1.4% | ▲3.5% |
| 管内 女 | 536 | 471 | 480 | 399 | 391 |
| 前年比 | ▲8.8% | ▲12.1% | 1.9% | ▲16.9% | ▲2.0% |
| 男女計 | 1,821 | 1,646 | 1,557 | 1,461 | 1,416 |
| 前年比 | ▲6.4% | ▲9.6% | ▲5.4% | ▲6.2% | ▲3.1% |
| 名寄市 | 429 | 333 | 352 | 331 | 307 |
| 前年比 | ▲2.7% | ▲22.4% | 5.7% | ▲6.0% | ▲7.3% |
| 下川町 | 43 | 37 | 32 | 34 | 31 |
| 前年比 | ▲10.4% | ▲14.0% | ▲13.5% | 6.3% | ▲8.8% |
| 美深町 | 71 | 62 | 63 | 62 | 59 |
| 前年比 | ▲17.4% | ▲12.7% | 1.6% | ▲1.6% | ▲4.8% |
| 中川町 | 25 | 35 | 24 | 19 | 27 |
| 前年比 | ▲35.9% | 40.0% | ▲31.4% | ▲20.8% | 42.1% |
| 音威子府村 | 9 | 5 | 5 | 6 | 5 |
| 前年比 | 28.6% | ▲44.4% | 0.0% | 20.0% | ▲16.7% |
| 枝幸町 | 502 | 519 | 433 | 407 | 410 |
| 前年比 | ▲4.4% | 3.4% | ▲16.6% | ▲6.0% | 0.7% |
| 浜頓別町 | 131 | 121 | 102 | 114 | 104 |
| 前年比 | ▲12.7% | ▲7.6% | ▲15.7% | 11.8% | ▲8.8% |
| 中頓別町 | 48 | 38 | 37 | 35 | 31 |
| 前年比 | ▲12.7% | ▲20.8% | ▲2.6% | ▲5.4% | ▲11.4% |
| 士別市 | 429 | 372 | 388 | 336 | 334 |
| 前年比 | ▲3.8% | ▲13.3% | 4.3% | ▲13.4% | ▲0.6% |
| 和寒町 | 72 | 63 | 64 | 60 | 58 |
| 前年比 | ▲14.3% | ▲12.5% | 1.6% | ▲6.3% | ▲3.3% |
| 剣淵町 | 62 | 61 | 57 | 57 | 50 |
| 前年比 | ▲3.1% | ▲1.6% | ▲6.6% | 0.0% | ▲12.3% |
| 市町村計 | 1,821 | 1,646 | 1,557 | 1,461 | 1,416 |
| 管内 | 1,673 | 1,509 | 1,438 | 1,350 | 1,297 |
| 前年比 | ▲4.2% | ▲9.8% | ▲4.7% | ▲6.1% | ▲3.9% |
| 道内 | 139 | 126 | 106 | 103 | 107 |
| 前年比 | ▲16.8% | ▲9.4% | ▲15.9% | ▲2.8% | 3.9% |
| 道外 | 9 | 11 | 13 | 8 | 12 |
| 前年比 | ▲71.0% | 22.2% | 18.2% | ▲38.5% | 50.0% |
| 就労地計 | 1,821 | 1,646 | 1,557 | 1,461 | 1,416 |
| 農林漁業 | 212 | 198 | 202 | 180 | 170 |
| 前年比 | ▲11.3% | ▲6.6% | 2.0% | ▲10.9% | ▲5.6% |
| 建設業 | 802 | 729 | 643 | 652 | 657 |
| 前年比 | ▲1.7% | ▲9.1% | ▲11.8% | 1.4% | 0.8% |
| 製造業 | 316 | 260 | 280 | 210 | 206 |
| 前年比 | ▲3.7% | ▲17.7% | 7.7% | ▲25.0% | ▲1.9% |
| その他 | 491 | 459 | 432 | 419 | 383 |
| 前年比 | ▲12.6% | ▲6.5% | ▲5.9% | ▲3.0% | ▲8.6% |
| 産業計 | 1,821 | 1,646 | 1,557 | 1,461 | 1,416 |

出稼労働者の推移

| | 30年度 | 元年度 | 2年度 | 3年度 | 4年度 |
|-------|---------|--------|---------|---------|---------|
| 道内 | 19 | 12 | 8 | 10 | 10 |
| 前年比 | ▲36.7% | ▲36.8% | ▲33.3% | 25.0% | 0.0% |
| 道外 | 9 | 11 | 13 | 10 | 12 |
| 前年比 | ▲71.0% | 22.2% | 18.2% | ▲23.1% | 20.0% |
| 就労地計 | 28 | 23 | 21 | 20 | 22 |
| 前年比 | ▲54.1% | ▲17.9% | ▲8.7% | ▲4.8% | 10.0% |
| 名寄市 | 10 | 3 | 4 | 4 | 8 |
| 前年比 | 42.9% | ▲70.0% | 33.3% | 0.0% | 100.0% |
| 下川町 | 2 | 1 | 2 | 1 | 0 |
| 前年比 | 0.0% | ▲50.0% | 100.0% | ▲50.0% | ▲100.0% |
| 美深町 | 3 | 1 | 1 | 1 | 2 |
| 前年比 | ▲62.5% | ▲66.7% | 0.0% | 0.0% | 100.0% |
| 中川町 | 0 | 0 | 0 | 0 | 0 |
| 前年比 | - | - | - | - | - |
| 音威子府村 | 0 | 0 | 0 | 0 | 0 |
| 前年比 | - | - | - | - | - |
| 枝幸町 | 4 | 3 | 0 | 0 | 0 |
| 前年比 | 33.3% | ▲25.0% | ▲100.0% | - | - |
| 浜頓別町 | 0 | 1 | 1 | 1 | 1 |
| 前年比 | - | - | 0.0% | 0.0% | 0.0% |
| 中頓別町 | 0 | 0 | 0 | 0 | 0 |
| 前年比 | - | - | - | - | - |
| 士別市 | 8 | 11 | 10 | 10 | 10 |
| 前年比 | ▲76.5% | 37.5% | ▲9.1% | 0.0% | 0.0% |
| 和寒町 | 0 | 2 | 1 | 1 | 0 |
| 前年比 | ▲100.0% | - | ▲50.0% | 0.0% | ▲100.0% |
| 剣淵町 | 1 | 1 | 2 | 2 | 1 |
| 前年比 | ▲75.0% | 0.0% | 100.0% | 0.0% | ▲50.0% |
| 市町村計 | 28 | 23 | 21 | 20 | 22 |
| 農林漁業 | 1 | 1 | 1 | 3 | 1 |
| 前年比 | 0.0% | 0.0% | 0.0% | 200.0% | ▲66.7% |
| 建設業 | 25 | 21 | 16 | 14 | 18 |
| 前年比 | ▲50.0% | ▲16.0% | ▲23.8% | ▲12.5% | 28.6% |
| 製造業 | 0 | 0 | 1 | 0 | 0 |
| 前年比 | - | - | - | ▲100.0% | - |
| その他 | 2 | 1 | 3 | 3 | 3 |
| 前年比 | ▲80.0% | ▲50.0% | 200.0% | 0.0% | 0.0% |
| 産業計 | 28 | 23 | 21 | 20 | 22 |



**令和4年度
市町村別季節労働者数、出稼労働者数**

| | 労働力人口 | | 季節労働者数 | | うち出稼労働者数 | | 季節労働者の 労働力人口比 | 出稼労働者の 季節労働者比 |
|-------|--------|--------|--------|-------|----------|--------|------------------|------------------|
| | 計 | 男 | 計 | 男 | 計 | 男 | | |
| 名寄市 | 13,979 | 7,943 | 307 | 243 | 8 | 8 | | |
| 構成比 | 36.4% | 56.8% | 21.7% | 79.2% | 36.4% | 100.0% | 2.2% | 2.6% |
| 下川町 | 1,586 | 882 | 31 | 28 | 0 | 0 | | |
| 構成比 | 4.1% | 55.6% | 2.2% | 90.3% | 0.0% | | 2.0% | 0.0% |
| 美深町 | 2,140 | 1,215 | 59 | 57 | 2 | 2 | | |
| 構成比 | 5.6% | 56.8% | 4.2% | 96.6% | 9.1% | 100.0% | 2.8% | 3.4% |
| 中川町 | 869 | 559 | 27 | 17 | 0 | 0 | | |
| 構成比 | 2.3% | 64.3% | 1.9% | 63.0% | 0.0% | | 3.1% | 0.0% |
| 音威子府村 | 351 | 232 | 5 | 4 | 0 | 0 | | |
| 構成比 | 0.9% | 66.1% | 0.4% | 80.0% | 0.0% | | 1.4% | 0.0% |
| 枝幸町 | 4,280 | 2,368 | 410 | 227 | 0 | 0 | | |
| 構成比 | 11.2% | 55.3% | 29.0% | 55.4% | 0.0% | | 9.6% | 0.0% |
| 浜頓別町 | 1,906 | 1,090 | 104 | 60 | 1 | 1 | | |
| 構成比 | 5.0% | 57.2% | 7.3% | 57.7% | 4.5% | 100.0% | 5.5% | 1.0% |
| 中頓別町 | 893 | 526 | 31 | 22 | 0 | 0 | | |
| 構成比 | 2.3% | 58.9% | 2.2% | 71.0% | 0.0% | | 3.5% | 0.0% |
| 士別市 | 9,035 | 5,067 | 334 | 277 | 10 | 10 | | |
| 構成比 | 23.5% | 56.1% | 23.6% | 82.9% | 45.5% | 100.0% | 3.7% | 3.0% |
| 和寒町 | 1,696 | 926 | 58 | 42 | 0 | 0 | | |
| 構成比 | 4.4% | 54.6% | 4.1% | 72.4% | 0.0% | | 3.4% | 0.0% |
| 剣淵町 | 1,642 | 898 | 50 | 48 | 1 | 1 | | |
| 構成比 | 4.3% | 54.7% | 3.5% | 96.0% | 4.5% | 100.0% | 3.0% | 2.0% |
| 市町村計 | 38,377 | 21,706 | 1,416 | 1,025 | 22 | 22 | | |
| 構成比 | 100.0% | 56.6% | 100.0% | 72.4% | 100.0% | 100.0% | 3.7% | 1.6% |

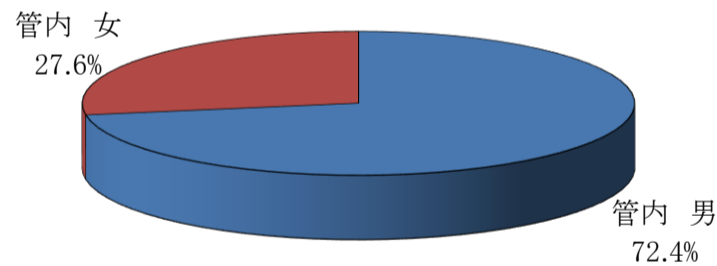
(注) 労働力人口については令和2年10月1日現在の国勢調査による。

令和4年度

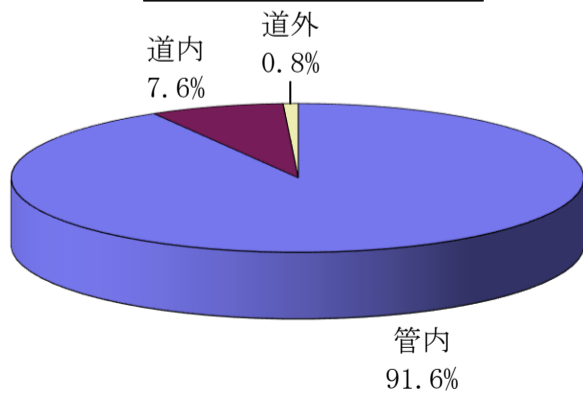
市町村別、就労地域別季節労働者数

| | 季節労働者数 | | | 管内 | | | 道内 | | | 道外 | | |
|-------|--------|-------|-------|--------|-------|-------|-------|--------|-------|------|--------|---|
| | 計 | 男 | 女 | 計 | 男 | 女 | 計 | 男 | 女 | 計 | 男 | 女 |
| 名寄市 | 307 | 243 | 64 | 265 | 205 | 60 | 37 | 33 | 4 | 5 | 5 | |
| 構成比 | 21.7% | 79.2% | 20.8% | 86.3% | 77.4% | 22.6% | 12.1% | 89.2% | 10.8% | 1.6% | 100.0% | |
| 下川町 | 31 | 28 | 3 | 31 | 28 | 3 | | | | | | |
| 構成比 | 2.2% | 90.3% | 9.7% | 100.0% | 90.3% | 9.7% | | | | | | |
| 美深町 | 59 | 57 | 2 | 54 | 52 | 2 | 5 | 5 | | | | |
| 構成比 | 4.2% | 96.6% | 3.4% | 91.5% | 96.3% | 3.7% | 8.5% | 100.0% | | | | |
| 中川町 | 27 | 17 | 10 | 25 | 15 | 10 | 2 | 2 | | | | |
| 構成比 | 1.9% | 63.0% | 37.0% | 92.6% | 60.0% | 40.0% | 7.4% | 100.0% | | | | |
| 音威子府村 | 5 | 4 | 1 | 5 | 4 | 1 | | | | | | |
| 構成比 | 0.4% | 80.0% | 20.0% | 100.0% | 80.0% | 20.0% | | | | | | |
| 枝幸町 | 410 | 227 | 183 | 403 | 222 | 181 | 7 | 5 | 2 | | | |
| 構成比 | 29.0% | 55.4% | 44.6% | 98.3% | 55.1% | 44.9% | 1.7% | 71.4% | 28.6% | | | |
| 浜頓別町 | 104 | 60 | 44 | 80 | 53 | 27 | 24 | 7 | 17 | | | |
| 構成比 | 7.3% | 57.7% | 42.3% | 76.9% | 66.3% | 33.8% | 23.1% | 29.2% | 70.8% | | | |
| 中頓別町 | 31 | 22 | 9 | 22 | 17 | 5 | 9 | 5 | 4 | | | |
| 構成比 | 2.2% | 71.0% | 29.0% | 71.0% | 77.3% | 22.7% | 29.0% | 55.6% | 44.4% | | | |
| 士別市 | 334 | 277 | 57 | 311 | 255 | 56 | 16 | 15 | 1 | 7 | 7 | |
| 構成比 | 23.6% | 82.9% | 17.1% | 93.1% | 82.0% | 18.0% | 4.8% | 93.8% | 6.3% | 2.1% | 100.0% | |
| 和寒町 | 58 | 42 | 16 | 54 | 38 | 16 | 4 | 4 | | | | |
| 構成比 | 4.1% | 72.4% | 27.6% | 93.1% | 70.4% | 29.6% | 6.9% | 100.0% | | | | |
| 剣淵町 | 50 | 48 | 2 | 47 | 45 | 2 | 3 | 3 | | | | |
| 構成比 | 3.5% | 96.0% | 4.0% | 94.0% | 95.7% | 4.3% | 6.0% | 100.0% | | | | |
| 市町村計 | 1,416 | 1,025 | 391 | 1,297 | 934 | 363 | 107 | 79 | 28 | 12 | 12 | |
| 構成比 | 100.0% | 72.4% | 27.6% | 91.6% | 72.0% | 28.0% | 7.6% | 73.8% | 26.2% | 0.8% | 100.0% | |

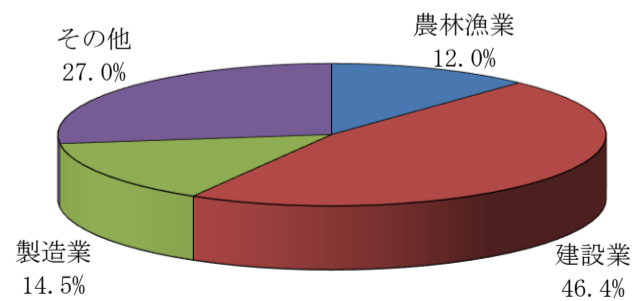
男女別季節労働者数比



就労地域別季節労働者数比



産業別季節労働者数比



令和4年度
市町村別、就労地域別出稼労働者数

| | 出稼労働者数 | | 道内 | | 道外 | | 埼玉 | | 千葉 | | 東京 | |
|-------|--------|--------|--------|--------|--------|--------|----|---|-------|--------|--------|--------|
| | 計 | 男 | 計 | 男 | 計 | 男 | 計 | 男 | 計 | 男 | 計 | 男 |
| 名寄市 | 8 | 8 | 3 | 3 | 5 | 5 | | | | | | |
| 構成比 | 36.4% | 100.0% | 37.5% | 100.0% | 62.5% | 100.0% | | | | | | |
| 下川町 | | | | | | | | | | | | |
| 構成比 | | | | | | | | | | | | |
| 美深町 | 2 | 2 | 2 | 2 | | | | | | | | |
| 構成比 | 9.1% | 100.0% | 100.0% | 100.0% | | | | | | | | |
| 中川町 | | | | | | | | | | | | |
| 構成比 | | | | | | | | | | | | |
| 音威子府村 | | | | | | | | | | | | |
| 構成比 | | | | | | | | | | | | |
| 枝幸町 | | | | | | | | | | | | |
| 構成比 | | | | | | | | | | | | |
| 浜頓別町 | 1 | 1 | 1 | 1 | | | | | | | | |
| 構成比 | 4.5% | 100.0% | 100.0% | 100.0% | | | | | | | | |
| 中頓別町 | | | | | | | | | | | | |
| 構成比 | | | | | | | | | | | | |
| 士別市 | 10 | 10 | 3 | 3 | 7 | 7 | | | 1 | 1 | | |
| 構成比 | 45.5% | 100.0% | 30.0% | 100.0% | 100.0% | 100.0% | | | 14.3% | 100.0% | | |
| 和寒町 | | | | | | | | | | | | |
| 構成比 | | | | | | | | | | | | |
| 剣淵町 | 1 | 1 | 1 | 1 | | | | | | | | |
| 構成比 | 4.5% | 100.0% | 100.0% | 100.0% | | | | | | | | |
| 市町村計 | 22 | 22 | 10 | 10 | 12 | 12 | | | 1 | 1 | | |
| 構成比 | 100.0% | 100.0% | 45.5% | 100.0% | 54.5% | 100.0% | | | 8.3% | 100.0% | | |
| | 神奈川 | | 静岡 | | 愛知 | | 大阪 | | 兵庫 | | その他 | |
| | 計 | 男 | 計 | 男 | 計 | 男 | 計 | 男 | 計 | 男 | 計 | 男 |
| 名寄市 | | | | | | | | | | | 5 | 5 |
| 構成比 | | | | | | | | | | | 100.0% | 100.0% |
| 下川町 | | | | | | | | | | | | |
| 構成比 | | | | | | | | | | | | |
| 美深町 | | | | | | | | | | | | |
| 構成比 | | | | | | | | | | | | |
| 中川町 | | | | | | | | | | | | |
| 構成比 | | | | | | | | | | | | |
| 音威子府村 | | | | | | | | | | | | |
| 構成比 | | | | | | | | | | | | |
| 枝幸町 | | | | | | | | | | | | |
| 構成比 | | | | | | | | | | | | |
| 浜頓別町 | | | | | | | | | | | | |
| 構成比 | | | | | | | | | | | | |
| 中頓別町 | | | | | | | | | | | | |
| 構成比 | | | | | | | | | | | | |
| 士別市 | | | | | 1 | 1 | | | | | 5 | 5 |
| 構成比 | | | | | 14.3% | 100.0% | | | | | 71.4% | 100.0% |
| 和寒町 | | | | | | | | | | | | |
| 構成比 | | | | | | | | | | | | |
| 剣淵町 | | | | | | | | | | | | |
| 構成比 | | | | | | | | | | | | |
| 市町村計 | | | | | 1 | 1 | | | | | 10 | 10 |
| 構成比 | | | | | 8.3% | 100.0% | | | | | 83.3% | 100.0% |

令和3年度
市町村別、産業別出稼労働者数

| | 出稼労働者数 | | 農林漁業 | | 建設業 | | 製造業 | | 運輸通信業 | | その他 | |
|-------|--------|--------|-------|--------|--------|--------|-----|---|-------|--------|--------|--------|
| | 計 | 男 | 計 | 男 | 計 | 男 | 計 | 男 | 計 | 男 | 計 | 男 |
| 名寄市 | 8 | 8 | 1 | 1 | 7 | 7 | | | | | | |
| 構成比 | 36.4% | 100.0% | 12.5% | 100.0% | 87.5% | 100.0% | | | | | | |
| 下川町 | | | | | | | | | | | | |
| 構成比 | | | | | | | | | | | | |
| 美深町 | 2 | 2 | | | 2 | 2 | | | | | | |
| 構成比 | 9.1% | 100.0% | | | 100.0% | 100.0% | | | | | | |
| 中川町 | | | | | | | | | | | | |
| 構成比 | | | | | | | | | | | | |
| 音威子府村 | | | | | | | | | | | | |
| 構成比 | | | | | | | | | | | | |
| 枝幸町 | | | | | | | | | | | | |
| 構成比 | | | | | | | | | | | | |
| 浜頓別町 | 1 | 1 | | | 1 | 1 | | | | | | |
| 構成比 | 4.5% | 100.0% | | | 100.0% | 100.0% | | | | | | |
| 中頓別町 | | | | | | | | | | | | |
| 構成比 | | | | | | | | | | | | |
| 士別市 | 10 | 10 | | | 8 | 8 | | | 1 | 1 | 1 | 1 |
| 構成比 | 45.5% | 100.0% | | | 80.0% | 100.0% | | | 10.0% | 100.0% | 10.0% | 100.0% |
| 和寒町 | | | | | | | | | | | | |
| 構成比 | | | | | | | | | | | | |
| 剣淵町 | 1 | 1 | | | | | | | | | 1 | 1 |
| 構成比 | 4.5% | 100.0% | | | | | | | | | 100.0% | 100.0% |
| 市町村計 | 22 | 22 | 1 | 1 | 18 | 18 | | | 1 | 1 | 2 | 2 |
| 構成比 | 100.0% | 100.0% | 4.5% | 100.0% | 81.8% | 100.0% | | | 4.5% | 100.0% | 9.1% | 100.0% |