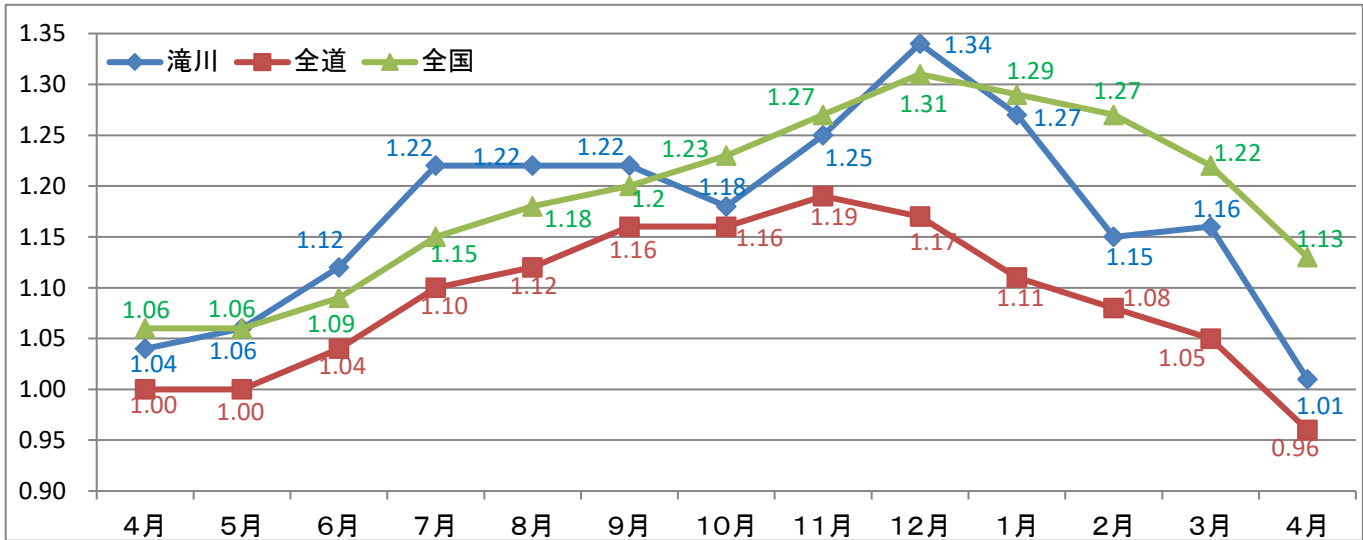


雇用情勢 takikawa (令和5年4月)

令和5年5月30日
ハローワーク滝川

4月の有効求人倍率は1.01倍で、前年を0.03ポイント下回った。
新規求職者数は532人で、前年同月比8.8%（43人）増加し、新規求人数は643人で、前年同月比13.3%（99人）減少した。

【有効求人倍率の推移】



区分	R4年 4月	5月	6月	7月	8月	9月	10月	11月	12月	R5年 1月	2月	3月	4月
滝川	1.04 (0.04)	1.06 (0.06)	1.12 (0.06)	1.22 (0.12)	1.22 (0.13)	1.22 (0.16)	1.18 (0.12)	1.25 (0.19)	1.34 (0.26)	1.27 (0.21)	1.15 (0.05)	1.16 (0.08)	1.01 (▲0.03)
全道	1.00 (0.09)	1.00 (0.07)	1.04 (0.08)	1.10 (0.11)	1.12 (0.15)	1.16 (0.18)	1.16 (0.16)	1.19 (0.17)	1.17 (0.15)	1.11 (0.11)	1.08 (0.06)	1.05 (0.02)	0.96 (▲0.04)
全国	1.06 (0.11)	1.06 (0.00)	1.09 (0.12)	1.15 (0.13)	1.18 (0.15)	1.20 (0.15)	1.23 (0.17)	1.27 (0.17)	1.31 (0.17)	1.29 (0.15)	1.27 (0.13)	1.22 (0.09)	1.12 (0.06)

- (注) 1. 値は、常用(新規学卒を除き、常用的パートタイムを含む原数値)である。
2. 下段()内は、対前年同月差(ポイント)。
3. 新規求職申込件数及び月間有効求職者数は「ハローワーク利用登録者とオンライン登録者の合計」である。

【一般職業紹介状況】 (単位:人、%、倍、ポイント)

※月間有効求職者数及び月間有効求人数の累計値は平均値

区分	R5年4月	R4年4月	前年同月比	今年度累計	前年度累計	対前年 増減比・差
新規求職者数	532	489	8.8	532	489	8.8
月間有効求職者数	1,980	1,998	▲0.9	1,980	1,998	▲0.9
新規求人数	643	742	▲13.3	643	742	▲13.3
うちパート	219	204	7.4	219	204	7.4
パートの割合	34.1%	27.5%	6.6	34.1%	27.5%	6.6P
月間有効求人数	2,009	2,078	▲3.3	2,009	2,078	▲3.3
紹介件数	240	271	▲11.4	240	271	▲11.4
就職件数	132	153	▲13.7	132	153	▲13.7
月間有効求人倍率	1.01	1.04	▲0.03	1.02	1.04	▲0.03

※新規求職申込件数及び月間有効求職者数は「ハローワーク利用登録者とオンライン登録者」の合計である。就職件数は「ハローワーク利用登録者とオンライン登録者の合計(オンラインハローワーク紹介、オンライン自主応募含む)」である。

項目 年度・月	新規求職者数		新規求人数		新規求人倍率		月間有効求職者数		月間有効求人人数		有効求人倍率	
	新規求職者数	対前年増減比	新規求人数	対前年増減比	原数値	対前年増減差	月間有効求職者数	対前年増減比	月間有効求人人数	対前年増減比	原数値	対前年増減差
平成26年度	6,527	▲5.8	8,227	11.2	1.26	0.19	2,207	▲7.5	1,827	14.5	0.83	0.16
平成27年度	6,106	▲6.5	8,435	2.5	1.38	0.12	2,122	▲3.8	1,890	3.4	0.89	0.06
平成28年度	5,603	▲8.2	8,985	6.5	1.60	0.22	1,994	▲6.1	2,081	10.1	1.04	0.15
平成28年度	5,603	▲8.2	8,985	6.5	1.60	0.22	1,994	▲6.1	2,081	10.1	1.04	0.15
平成29年度	5,015	▲10.5	9,538	6.2	1.90	0.30	1,878	▲5.8	2,232	7.3	1.19	0.15
平成30年度	4,841	▲3.5	9,543	0.1	1.97	0.07	1,712	▲8.8	2,247	0.7	1.31	0.12
平成31年度	4,722	▲2.5	8,937	▲6.4	1.89	▲0.08	1,687	▲1.5	2,144	▲4.6	1.27	▲0.04
4月	618	1.1	882	0.1	1.43	▲0.01	1,895	▲8.2	2,390	1.9	1.26	0.12
5月	445	6.0	789	7.8	1.77	0.03	1,894	▲6.2	2,352	4.1	1.24	0.12
6月	362	▲11.7	772	▲3.1	2.13	0.19	1,792	▲3.8	2,328	3.9	1.30	0.10
7月	386	9.7	877	10.0	2.27	0.01	1,735	0.8	2,328	6.1	1.34	0.07
8月	333	1.1	759	0.5	2.28	0.27	1,670	▲1.8	2,287	3.3	1.37	0.07
9月	362	0.0	738	▲3.8	2.04	▲0.33	1,664	2.8	2,245	2.3	1.35	▲0.01
10月	392	1.0	758	▲8.1	1.93	▲0.10	1,664	▲1.4	2,134	▲4.8	1.28	▲0.05
11月	317	0.0	672	▲8.7	2.12	0.10	1,570	▲2.5	2,035	▲6.9	1.30	▲0.06
12月	306	1.1	654	▲8.5	2.14	▲0.75	1,511	3.5	1,956	▲8.6	1.29	▲0.18
1月	372	0.1	601	▲29.4	1.62	▲0.60	1,547	6.8	1,844	▲16.3	1.19	▲0.33
2月	356	▲16.4	700	▲17.5	1.97	▲0.02	1,574	▲0.4	1,914	▲17.9	1.22	▲0.25
3月	473	▲9.0	735	▲12.4	1.55	▲0.06	1,723	▲2.4	1,920	▲20.6	1.11	▲0.26
令和2年度	4,235	▲10.3	7,712	▲13.7	1.82	▲0.07	1,747	3.6	1,794	▲16.3	1.03	▲0.24
4月	535	▲13.4	555	▲37.1	1.04	▲0.39	1,802	▲4.9	1,749	▲26.8	0.97	▲0.29
5月	303	▲31.9	600	▲24.0	1.98	0.21	1,743	▲8.0	1,710	▲27.3	0.98	▲0.26
6月	340	▲6.1	667	▲13.6	1.96	▲0.17	1,721	▲4.0	1,735	▲25.5	1.01	▲0.29
7月	339	▲12.2	561	▲36.0	1.65	▲0.62	1,640	▲5.5	1,723	▲26.0	1.05	▲0.29
8月	317	▲4.8	628	▲17.3	1.98	▲0.30	1,686	1.0	1,731	▲24.3	1.03	▲0.34
9月	365	0.8	706	▲4.3	1.93	▲0.11	1,771	6.4	1,792	▲20.2	1.01	▲0.34
10月	355	▲9.4	602	▲20.6	1.70	▲0.23	1,802	8.3	1,835	▲14.0	1.02	▲0.26
11月	312	▲1.6	622	▲7.4	1.99	▲0.13	1,773	12.9	1,823	▲10.4	1.03	▲0.27
12月	245	▲19.9	666	1.8	2.72	0.58	1,691	11.9	1,768	▲9.6	1.05	▲0.24
1月	365	▲1.9	618	2.8	1.69	0.07	1,715	10.9	1,805	▲2.1	1.05	▲0.14
2月	349	▲2.0	694	▲0.9	1.99	0.02	1,763	12.0	1,861	▲2.8	1.06	▲0.16
3月	410	▲13.3	793	7.9	1.93	0.38	1,856	7.7	2,000	4.2	1.08	▲0.03
令和3年度	4,203	▲0.8	8,239	6.8	1.96	0.14	1,825	4.5	1,936	7.9	1.06	0.03
4月	570	6.5	656	18.2	1.15	0.11	1,992	10.5	1,988	13.7	1.00	0.03
5月	332	9.6	613	2.2	1.85	▲0.13	1,899	9.0	1,899	11.1	1.00	0.02
6月	318	▲6.5	738	10.6	2.32	0.36	1,820	5.8	1,921	10.7	1.06	0.05
7月	317	▲6.5	651	16.0	2.05	0.40	1,704	3.9	1,877	8.9	1.10	0.05
8月	302	▲4.7	621	▲1.1	2.06	0.08	1,732	2.7	1,886	9.0	1.09	0.06
9月	341	▲6.6	732	3.7	2.15	0.22	1,804	1.9	1,913	6.8	1.06	0.05
10月	345	▲2.8	707	17.4	2.05	0.35	1,820	1.0	1,934	5.4	1.06	0.04
11月	317	1.6	629	1.1	1.98	▲0.01	1,820	2.7	1,922	5.4	1.06	0.03
12月	253	3.3	697	4.7	2.75	0.03	1,745	3.2	1,878	6.2	1.08	0.03
1月	354	▲3.0	670	8.4	1.89	0.20	1,782	3.9	1,889	4.7	1.06	0.01
2月	349	0.0	735	5.9	2.11	0.12	1,835	4.1	2,025	8.8	1.10	0.04
3月	405	▲1.2	790	▲0.4	1.95	0.02	1,942	4.6	2,101	5.1	1.08	0.00
令和4年度	4,216	0.3	9,445	14.6	2.24	0.28	1,882	3.1	2,229	15.1	1.18	0.12
4月	489	▲14.2	742	13.1	1.52	0.37	1,998	0.3	2,078	4.5	1.04	0.04
5月	351	5.7	709	15.7	2.02	0.17	1,961	3.3	2,086	9.8	1.06	0.06
6月	349	9.7	844	14.4	2.42	0.10	1,942	6.7	2,181	13.5	1.12	0.06
7月	301	▲5.0	790	21.4	2.62	0.57	1,831	7.5	2,229	18.8	1.22	0.12
8月	320	6.0	707	13.8	2.21	0.15	1,836	6.0	2,236	18.6	1.22	0.13
9月	361	5.9	871	19.0	2.41	0.26	1,853	2.7	2,262	18.2	1.22	0.16
10月	353	2.3	812	14.9	2.30	0.25	1,884	3.5	2,224	15.0	1.18	0.12
11月	315	▲0.6	784	24.6	2.49	0.51	1,861	2.3	2,326	21.0	1.25	0.19
12月	269	6.3	876	25.7	3.26	0.51	1,789	2.5	2,396	27.6	1.34	0.26
1月	350	▲1.1	750	11.9	2.14	0.25	1,808	1.5	2,298	21.7	1.27	0.21
2月	376	7.7	707	▲3.8	1.88	▲0.23	1,910	4.1	2,204	8.8	1.15	0.05
3月	382	▲5.7	853	8.0	2.23	0.28	1,916	▲1.3	2,222	5.8	1.16	0.08
令和5年度	532	▲87.4	643	▲93.2	1.21	▲1.03	1,980	5.2	2,009	▲9.8	1.01	▲0.17
4月	532	8.8	643	▲13.3	1.21	▲0.31	1,980	▲0.9	2,009	▲3.3	1.01	▲0.03

※新規求職申込件数及び月間有効求職者数は「ハローワーク利用登録者とオンライン登録者の合計」である。

※月間有効求職者数及び月間有効求人人数の累計値は平均値

【月間有効求職者の年齢別状況】

(単位:人)

年齢区分	R5年4月			R4年4月			前年同月差		
	計	男	女	計	男	女	計	男	女
29歳以下	336	152	184	373	162	211	▲37	▲10	▲27
30～44歳	440	176	264	463	188	275	▲23	▲12	▲11
45～54歳	388	174	214	407	174	233	▲19	0	▲19
55～59歳	209	97	112	202	94	108	7	3	4
60～64歳	259	145	114	215	120	95	44	25	19
65歳以上	348	213	135	338	227	111	10	▲14	24
合計	1,980	957	1,023	1,998	965	1,033	▲18	▲8	▲10
44歳以下	776	328	448	836	350	486	▲60	▲22	▲38
45歳以上	1,204	629	575	1,162	615	547	42	14	28
うち55歳以上	816	455	361	755	441	314	61	14	47

(注) 常用(新規学卒を除き、常用的パートタイムを含む)の数値である。

※月間有効求職者数は「ハローワーク利用登録者とオンライン登録者の合計」である。

【新規求職者の態様別状況】

(単位:人)

区分	R5年4月	R4年4月	前年同月差	今年度累計	前年度累計	前年同期差
新規求職者数	532	489	43	532	489	43
在職者	81	74	7	81	74	7
離職者	409	372	37	409	372	37
うち事業主都合	124	110	14	124	110	14
うち自己都合	262	227	35	262	227	35
うち自営、その他	2	6	▲4	2	6	▲4
無業者	42	43	▲1	42	43	▲1

(注) 常用(新規学卒を除き、常用的パートタイムを含む)の数値である。

※新規求職申込件数は「ハローワーク利用登録者とオンライン登録者の合計」である。

【新規求人数の産業別状況】

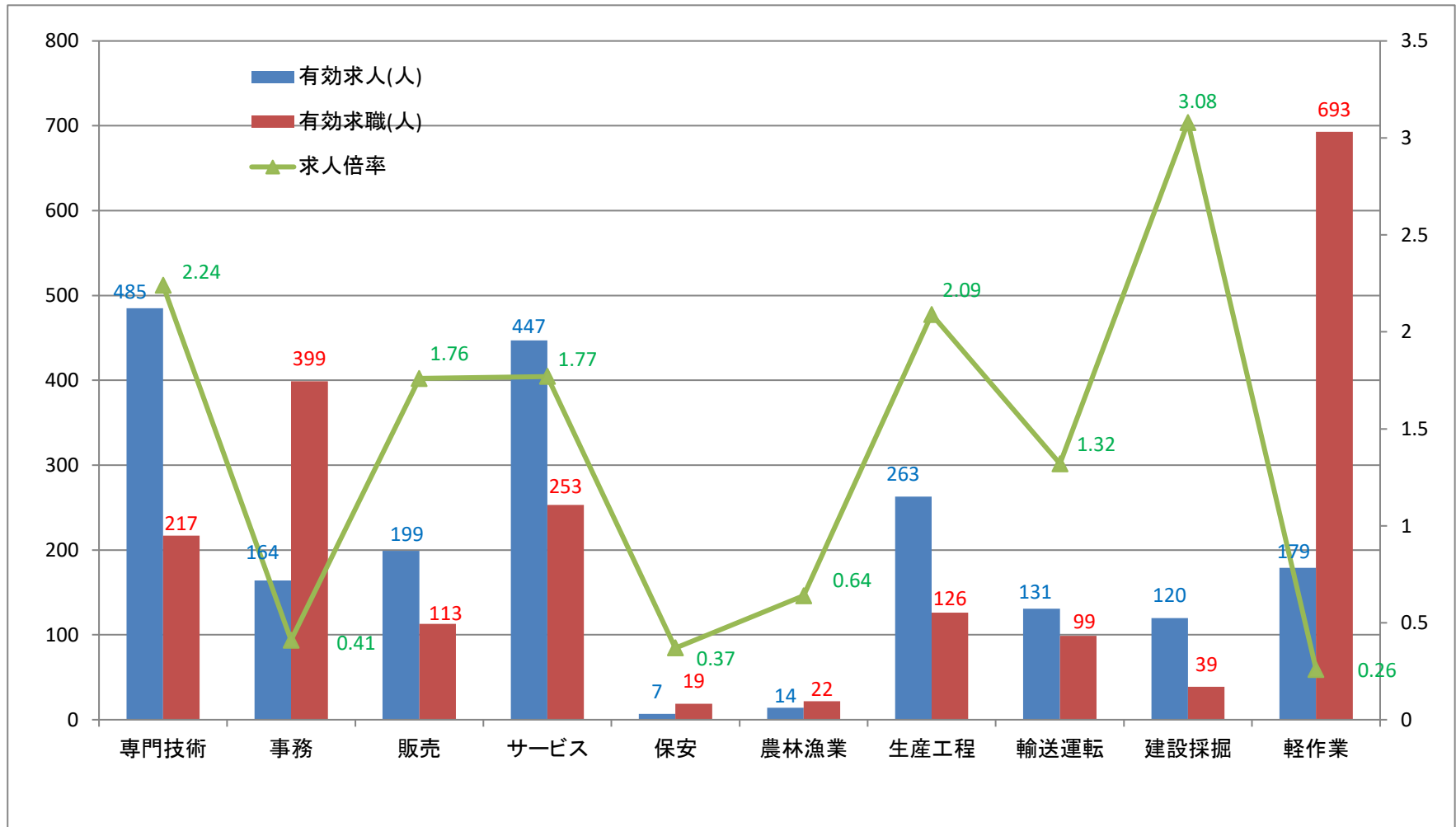
(単位:人)

区分	R5年4月	R4年4月	前年同月差	今年度累計	前年度累計	前年同期差
A～B 農・林・漁業	4	7	▲3	4	7	▲3
C 鉱業、採石業、砂利採取業	7	5	2	7	5	2
D 建設業	79	150	▲71	79	150	▲71
E 製造業	85	81	4	85	81	4
食料品、飲料、飼料	40	26	14	40	26	14
繊維工業	4	1	3	4	1	3
木材、家具、装備品	0	3	▲3	0	3	▲3
窯業、土石製品	6	1	5	6	1	5
非鉄金属、金属製品	3	18	▲15	3	18	▲15
はん用機械器具・生産用機械器具	16	14	2	16	14	2
業務用機械器具・電気機械器具	3	2	1	3	2	1
その他の製造業	13	16	▲3	13	16	▲3
G 情報通信業	1	1	0	1	1	0
H 運輸業、郵便業	16	14	2	16	14	2
I 卸売、小売業	40	46	▲6	40	46	▲6
J,K 金融業、保険業・不動産、物品賃貸業	2	6	▲4	2	6	▲4
M 宿泊業、飲食サービス業	21	11	10	21	11	10
P 医療、福祉	295	303	▲8	295	303	▲8
R サービス業	49	62	▲13	49	62	▲13
その他	44	56	▲12	44	56	▲12
合計	643	742	▲99	643	742	▲99

(注) 常用(新規学卒を除き、常用的パートタイムを含む)の数値である。

【職業別有効求人・求職状況（バランスシート）】

※新規学卒者を除きパートタイムを含む常用雇用状況を表示
 ※専門技術には管理的職業を、軽作業には分類不能を含む



※月間有効求職者数は「ハローワーク利用登録者とオンライン登録者の合計」である。

【雇用保険関係取扱状況】

	令和5年 4月	令和5年 3月	令和4年 4月	対前年 増減比	今年度 累計	前年度 累計	対前年 増減比
適用事業所数(所)	2,302	2,304	2,291	0.5	****	****	****
被保険者数(人)	28,074	27,935	28,703	▲2.2	****	****	****
一般被保険者	24,280	24,200	25,054	▲3.1	****	****	****
高年齢被保険者	3,393	3,514	3,278	3.5	****	****	****
短期特例被保険者	401	221	371	8.1	****	****	****
資格喪失者数(人)	988	593	1,072	▲7.8	988	1,072	▲7.8
一般被保険者	659	226	771	▲14.5	659	771	▲14.5
うち事業主都合	45	18	32	40.6	45	32	40.6
高年齢被保険者	222	43	176	26.1	222	176	26.1
短期特例被保険者	107	324	125	▲14.4	107	125	▲14.4
一般							
資格決定件数(件)	200	105	186	7.5	200	186	7.5
初回受給者数(人)	129	81	130	▲0.8	129	130	▲0.8
受給者実人員(人)	379	376	381	▲0.5	379	381	▲0.5
支給金額(基本手当基本分)(千円)	39,516	45,809	39,073	1.1	39,516	39,073	1.1
高年齢							
資格決定件数(件)	126	26	104	21.2	126	104	21.2
受給者数(人)	88	30	78	12.8	88	78	12.8
支給金額(千円)	19,850	6,520	16,482	20.4	19,850	16,482	20.4
短期特例							
資格決定件数(件)	80	320	108	▲25.9	80	108	▲25.9
受給者数(人)	264	141	256	3.1	264	256	3.1
支給金額(千円)	58,356	30,830	55,322	5.5	58,356	55,322	5.5