

ハローワーク情報むろらん



令和5年10月内容 《令和5年12月1日発行》

令和5年10月の有効求人倍率は1.30倍(前年同月1.44倍)で、前年同月差マイナス0.14ポイントとなり7か月連続して前年同月を下回った。

月間有効求職者数は2,667人(前年同月2,688人)で、3か月連続して前年同月を下回った。

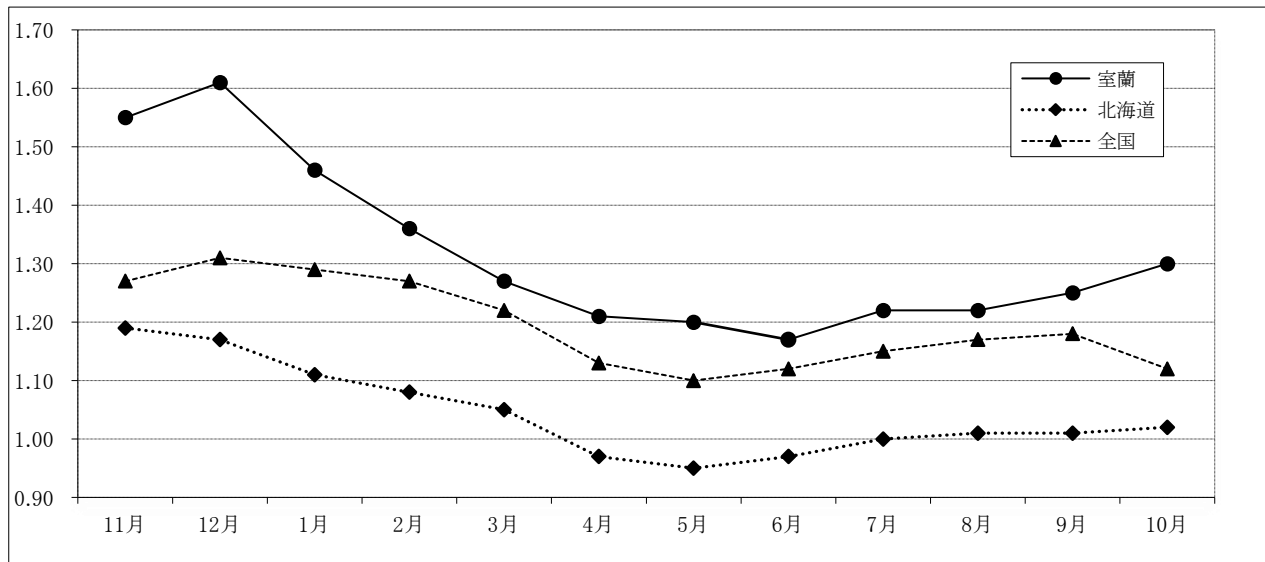
月間有効求人数は3,463人(前年同月3,880人)で、7-か月連続して前年同月を下回った。

【有効求人倍率の推移(常用)】

(単位:倍)

	R4年 11月	12月	R5年 1月	2月	3月	4月	5月	6月	7月	8月	9月	10月
室蘭	1.55 (1.30)	1.61 (1.33)	1.46 (1.27)	1.36 (1.26)	1.27 (1.21)	1.21 (1.26)	1.20 (1.29)	1.17 (1.35)	1.22 (1.41)	1.22 (1.39)	1.25 (1.40)	1.30 (1.44)
北海道	1.19 (1.02)	1.17 (1.02)	1.11 (1.00)	1.08 (1.02)	1.05 (1.03)	0.97 (1.00)	0.95 (1.00)	0.97 (1.04)	1.00 (1.10)	1.01 (1.12)	1.01 (1.16)	1.02 (1.16)
全国	1.27 (1.10)	1.31 (1.14)	1.29 (1.14)	1.27 (1.14)	1.22 (1.13)	1.13 (1.06)	1.10 (1.06)	1.12 (1.09)	1.15 (1.15)	1.17 (1.18)	1.18 (1.20)	1.12 (1.23)

(注) 1. 新規学卒を除き常用的パートを含む原数値 2. 下段の()は前年同月



【完全失業率の推移】

(単位:%)

	R4年 11月	12月	R5年 1月	2月	3月	4月	5月	6月	7月	8月	9月	10月
北海道	2.7 (2.9)		2.6 (3.1)			3.2 (3.7)			2.8 (3.1)			(2.7)
全国	2.5 (2.7)	2.5 (2.7)	2.4 (2.8)	2.6 (2.7)	2.8 (2.6)	2.6 (2.5)	2.6 (2.6)	2.5 (2.6)	2.7 (2.6)	2.7 (2.8)	2.6 (2.6)	(2.6)

(注) 1. 北海道分は原数値、全国分は季節調整値。

[資料出所:総務省統計局「労働力調査」]

2. ()内は前年同期。

3. 季節調整値は新季節指数により改訂されているため、以前の公表値とは若干異なっている。



ハローワーク室蘭

(室蘭公共職業安定所)

☎ 0143-22-8689

※ハローワークインターネットサービスの機能拡充に伴い、令和3年9月以降の数値には、ハローワークに来所せず、オンライン上で求職登録した求職者数や、求職者がハローワークインターネットサービスの求人へ直接応募した「就職件数等」が含まれている。

新規求職申込件数は前年同月に比べ5.0%減少となり、5か月ぶりに前年同月を下回った。
 新規求人数は前年同月に比べ15.3%減少となり、5か月連続で前年同月を下回った。
 新規求人数に占めるパートタイム求人の割合は32.0%で、前年同月を5.0ポイント下回った。

【 職業紹介状況（学卒を除きパートを含む常用） 】

（単位：件、人、倍、%、ポイント）

項目	区分	令和5年10月	令和4年10月	対前年 (%)・(P)	令和5年度 4月～当月累計	前年同期	対前年 (%)・(P)
新規求職申込件数		565	595	▲ 5.0	4,425	4,539	▲ 2.5
月間有効求職者数		2,667	2,688	▲ 0.8	19,473	19,284	1.0
新規求人数		1,357	1,602	▲ 15.3	8,498	9,605	▲ 11.5
月間有効求人数		3,463	3,880	▲ 10.7	23,793	26,246	▲ 9.3
紹介件数		393	472	▲ 16.7	3,052	3,274	▲ 6.8
就職件数		178	204	▲ 12.7	1,319	1,393	▲ 5.3
充足数		150	189	▲ 20.6	1,193	1,267	▲ 5.8
新規求人倍率		2.40	2.69	▲ 0.29	1.92	2.12	▲ 0.20
有効求人倍率		1.30	1.44	▲ 0.14	1.22	1.36	▲ 0.14
就職率		31.5	34.3	▲ 2.8	29.8	30.7	▲ 0.9

（注）就職率＝就職件数÷新規求職申込件数×100

【 パートタイムの職業紹介状況（常用的パート） 】

（単位：件、人、%、ポイント）

項目	区分	令和5年10月	令和4年10月	対前年 (%)・(P)	令和5年度 4月～当月累計	前年同期	対前年 (%)・(P)
新規求職申込件数		218	236	▲ 7.6	1,879	1,865	0.8
月間有効求職者数		1,152	1,108	4.0	8,503	7,775	9.4
新規求人数		434	592	▲ 26.7	2,885	3,147	▲ 8.3
月間有効求人数		1,106	1,259	▲ 12.2	7,972	8,183	▲ 2.6
紹介件数		146	168	▲ 13.1	1,189	1,143	4.0
就職件数		72	74	▲ 2.7	578	548	5.5
就職率		33.0	31.4	1.6	30.8	29.4	1.4
全新規求人に占める パート求人の割合		32.0	37.0	▲ 5.0	33.9	32.8	1.1
全月間有効求人に占める パート求人の割合		31.9	32.4	▲ 0.5	33.5	31.2	2.3

（注）就職率＝就職件数÷新規求職申込件数×100

【 中高年齢者（45歳以上）の職業紹介状況（学卒除きパートを含む常用） 】

（単位：件、人、%）

項目	区分	令和5年10月	令和4年10月	対前年 (%)	令和5年度 4月～当月累計	前年同期	対前年 (%)
新規求職申込件数		356	350	1.7	2,573	2,603	▲ 1.2
55歳以上		225	226	▲ 0.4	1,615	1,606	0.6
65歳以上		99	121	▲ 18.2	729	804	▲ 9.3
月間有効求職者数		1,528	1,496	2.1	11,235	10,879	3.3
55歳以上		916	902	1.6	7,049	6,584	7.1
65歳以上		299	332	▲ 9.9	2,610	2,723	▲ 4.1
紹介件数		232	286	▲ 18.9	1,803	1,879	▲ 4.0
55歳以上		124	157	▲ 21.0	1,049	924	13.5
65歳以上		36	55	▲ 34.5	371	313	18.5
就職件数		108	116	▲ 6.9	752	793	▲ 5.2
55歳以上		56	61	▲ 8.2	435	419	3.8
65歳以上		20	21	▲ 4.8	145	145	0.0

●ハローワークインターネットサービスの機能拡充に伴う令和3年9月以降の数値の取り扱いについては、表紙※を参照。

【各種指標の推移（学卒を除きパートを含む常用）】

（単位：件、人、倍、%、ポイント）

	新規求職申込件数		新規求人数		新規求人倍率		月間有効求職者数		月間有効求人数		有効求人倍率		就職件数		充足数	
	(A)	対前年 (%)	(B)	対前年 (%)	(B/A)	対前年 (P)	(C)	対前年 (%)	(D)	対前年 (%)	(D/C)	対前年 (P)	(E)	対前年 (%)	(F)	対前年 (%)
25年度	12,998	▲ 4.9	14,610	11.5	1.12	0.16	47,848	▲ 5.5	38,201	13.9	0.8	0.14	4,767	2.5	4,282	1.4
26年度	11,727	▲ 9.8	15,222	4.2	1.30	0.18	42,671	▲ 10.8	40,799	6.8	0.96	0.16	4,255	▲ 10.7	3,758	▲ 12.2
27年度	10,640	▲ 9.3	16,169	6.2	1.52	0.22	38,917	▲ 8.8	44,025	7.9	1.13	0.17	3,850	▲ 9.5	3,469	▲ 7.7
28年度	9,889	▲ 7.1	16,513	2.1	1.67	0.15	36,028	▲ 7.4	44,938	2.1	1.25	0.12	3,612	▲ 6.2	3,318	▲ 4.4
29年度	9,309	▲ 5.9	17,126	3.7	1.84	0.17	34,886	▲ 3.2	47,565	5.8	1.36	0.11	3,307	▲ 8.4	3,036	▲ 8.5
30年度	8,679	▲ 6.8	17,515	2.3	2.02	0.18	32,291	▲ 7.4	48,900	2.8	1.51	0.15	3,071	▲ 7.1	2,824	▲ 7.0
元年度	8,215	▲ 5.3	16,747	▲ 4.4	2.04	0.02	30,721	▲ 4.9	47,257	▲ 3.4	1.54	0.03	2,883	▲ 6.1	2,651	▲ 6.1
2年度	7,377	▲ 10.2	13,569	▲ 19.0	1.84	▲ 0.20	30,928	0.7	37,765	▲ 20.1	1.22	▲ 0.32	2,302	▲ 20.2	2,135	▲ 19.5
3年度	7,298	▲ 1.1	13,920	2.6	1.91	0.07	32,042	3.6	39,253	3.9	1.23	0.00	2,211	▲ 4.0	2,009	▲ 5.9
4月	904	12.7	1,311	5.6	1.45	▲ 0.10	2,989	15.1	3,248	4.2	1.09	▲ 0.11	217	▲ 12.9	196	▲ 18.7
5月	603	6.7	968	▲ 2.1	1.61	▲ 0.14	2,847	12.3	3,231	9.2	1.13	▲ 0.04	208	38.7	193	32.2
6月	541	▲ 12.9	1,093	▲ 1.0	2.02	0.24	2,731	7.7	3,147	2.0	1.15	▲ 0.07	214	9.7	189	3.8
7月	548	▲ 10.6	1,289	1.5	2.35	0.28	2,575	2.9	3,162	▲ 0.4	1.23	▲ 0.04	184	▲ 16.0	159	▲ 20.5
8月	569	10.9	1,006	▲ 9.8	1.77	▲ 0.40	2,601	4.8	3,222	▲ 1.7	1.24	▲ 0.08	167	2.5	148	2.1
9月	557	▲ 2.1	1,182	3.9	2.12	0.12	2,620	1.9	3,291	0.3	1.26	▲ 0.02	195	▲ 2.0	186	1.1
10月	596	▲ 3.9	1,359	▲ 1.9	2.28	0.04	2,640	0.3	3,349	▲ 2.4	1.27	▲ 0.03	181	▲ 24.3	165	▲ 25.7
11月	514	▲ 11.2	1,069	1.7	2.08	0.26	2,587	0.5	3,356	1.2	1.3	0.01	180	▲ 2.2	156	▲ 10.3
12月	502	7.5	1,091	15.0	2.17	0.14	2,473	0.1	3,295	4.2	1.33	0.05	124	▲ 22.5	116	▲ 19.4
1月	642	0.9	1,285	13.0	2.00	0.21	2,617	3.8	3,334	13.2	1.27	0.10	141	1.4	123	1.7
2月	599	▲ 7.6	1,017	6.4	1.70	0.22	2,613	▲ 2.0	3,281	13.4	1.26	0.17	157	0.0	138	▲ 2.1
3月	723	▲ 2.8	1,250	1.4	1.73	0.07	2,749	▲ 3.5	3,337	6.7	1.21	0.11	243	▲ 2.0	240	2.1
4年度	7,657	4.9	16,003	15.0	2.09	0.18	32,374	1.0	45,160	15.0	1.39	0.17	2,280	3.1	2,089	4.0
4月	862	▲ 4.6	1,498	14.3	1.74	0.29	2,841	▲ 5.0	3,569	9.9	1.26	0.17	205	▲ 5.5	195	▲ 0.5
5月	593	▲ 1.7	1,131	16.8	1.91	0.30	2,792	▲ 1.9	3,610	11.7	1.29	0.16	186	▲ 10.6	171	▲ 11.4
6月	673	24.4	1,352	23.7	2.01	▲ 0.01	2,803	2.6	3,777	20.0	1.35	0.20	200	▲ 6.5	181	▲ 4.2
7月	583	6.4	1,497	16.1	2.57	0.22	2,700	4.9	3,795	20.0	1.41	0.18	203	10.3	182	14.5
8月	637	12.0	1,140	13.3	1.79	0.02	2,738	5.3	3,796	17.8	1.39	0.15	186	11.4	166	12.2
9月	596	7.0	1,385	17.2	2.32	0.20	2,722	3.9	3,819	16.0	1.40	0.14	209	7.2	183	▲ 1.6
10月	595	▲ 0.2	1,602	17.9	2.69	0.41	2,688	1.8	3,880	15.9	1.44	0.17	204	12.7	189	14.5
11月	589	14.6	1,256	17.5	2.13	0.05	2,577	▲ 0.4	4,003	19.3	1.55	0.25	181	0.6	162	3.8
12月	498	▲ 0.8	1,338	22.6	2.69	0.52	2,473	0.0	3,976	20.7	1.61	0.28	151	21.8	144	24.1
1月	664	3.4	1,363	6.1	2.05	0.05	2,561	▲ 2.1	3,747	12.4	1.46	0.19	137	▲ 2.8	124	0.8
2月	644	7.5	1,181	16.1	1.83	0.13	2,664	2.0	3,624	10.5	1.36	0.10	150	▲ 4.5	139	0.7
3月	723	0.0	1,260	0.8	1.74	0.01	2,815	2.4	3,564	6.8	1.27	0.06	268	10.3	253	5.4
5年度																
4月	849	▲ 1.5	1,308	▲ 12.7	1.54	▲ 0.20	2,886	1.6	3,493	▲ 2.1	1.21	▲ 0.05	212	3.4	196	0.5
5月	673	13.5	1,234	9.1	1.83	▲ 0.08	2,941	5.3	3,519	▲ 2.5	1.20	▲ 0.09	226	21.5	204	19.3
6月	648	▲ 3.7	1,067	▲ 21.1	1.65	▲ 0.36	2,862	2.1	3,337	▲ 11.6	1.17	▲ 0.18	196	▲ 2.0	183	1.1
7月	545	▲ 6.5	1,263	▲ 15.6	2.32	▲ 0.25	2,725	0.9	3,321	▲ 12.5	1.22	▲ 0.19	182	▲ 10.3	169	▲ 7.1
8月	548	▲ 14.0	1,116	▲ 2.1	2.04	0.25	2,692	▲ 1.7	3,273	▲ 13.8	1.22	▲ 0.17	142	▲ 23.7	129	▲ 22.3
9月	597	0.2	1,153	▲ 16.8	1.93	▲ 0.39	2,700	▲ 0.8	3,387	▲ 11.3	1.25	▲ 0.15	183	▲ 12.4	162	▲ 11.5
10月	565	▲ 5.0	1,357	▲ 15.3	2.40	▲ 0.29	2,667	▲ 0.8	3,463	▲ 10.7	1.30	▲ 0.14	178	▲ 12.7	150	▲ 20.6
11月																
12月																
1月																
2月																
3月																
4月～当月累計	4,425		8,498		1.92		19,473		23,793		1.22		1,319		1,193	
前年同期	4,539	▲ 2.5	9,605	▲ 11.5	2.12	▲ 0.20	19,284	1.0	26,246	▲ 9.3	1.36	▲ 0.14	1,393	▲ 5.3	1,267	▲ 5.8

●ハローワークインターネットサービスの機能拡充に伴う令和3年9月以降の数値の取り扱いについては、表紙※を参照。

【新規求人数の産業別状況（学卒を除きパートを含む常用）】

（単位：人、％）

産業分類	令和5年10月	令和4年10月	対前年（％）	令和5年度累計	前年同期	対前年（％）
合計	1,357	1,602	▲ 15.3	8,498	9,605	▲ 11.5
A, B 農・林・漁業（01～04）	4	12	▲ 66.7	47	67	▲ 29.9
C 鉱業（05）	0	0	0.0	8	0	-
D 建設業（06～08）	240	240	0.0	1,396	1,753	▲ 20.4
E 製造業（09～32）	188	201	▲ 6.5	893	1,035	▲ 13.7
09・10）食料品製造業	74	105	▲ 29.5	347	430	▲ 19.3
22）鉄鋼業	47	36	30.6	188	169	11.2
24）金属製品製造業	10	7	42.9	69	82	▲ 15.9
25）はん用機械器具製造業	2	6	▲ 66.7	46	67	▲ 31.3
26～29）生産・業務・電気機械器具製造、電子部品・デバイス製造	9	13	▲ 30.8	44	48	▲ 8.3
31）輸送用機械器具製造業	15	5	200.0	72	94	▲ 23.4
その他の製造業（11～21、23、30、32）	31	29	6.9	127	145	▲ 12.4
G 情報通信業（37～41）	5	8	▲ 37.5	35	60	▲ 41.7
H 運輸業・郵便業（42～49）	96	94	2.1	524	623	▲ 15.9
I 卸売・小売業（50～61）	77	139	▲ 44.6	638	727	▲ 12.2
J 金融・保険業（62～67）	13	11	18.2	46	56	▲ 17.9
M 宿泊業・飲食サービス業（75～77）	87	151	▲ 42.4	731	917	▲ 20.3
75）宿泊業	50	102	▲ 51.0	409	506	▲ 19.2
N 生活関連サービス業・娯楽業（78～80）	63	81	▲ 22.2	317	483	▲ 34.4
78）洗濯、理・美容、浴場	43	34	26.5	186	240	▲ 22.5
P 医療・福祉（83～85）	334	426	▲ 21.6	2,289	2,457	▲ 6.8
O, Q 教育学習支援業、複合サービス業（81、82、86、87）	14	28	▲ 50.0	120	124	▲ 3.2
R サービス業（88～96）	194	151	28.5	1,101	902	22.1
88）廃棄物処理業	16	12	33.3	145	100	45.0
89）自動車整備業	5	7	▲ 28.6	51	65	▲ 21.5
S, T 公務・分類不能（97～99）	31	35	▲ 11.4	203	214	▲ 5.1
F, K, L その他	11	25	▲ 56.0	150	187	▲ 19.8

【新規求職申込件数の年齢別状況（学卒を除きパートを含む常用）】

（単位：件、％）

年齢	令和5年10月			令和4年10月			対前年（％）		
	計	男	女	計	男	女	計	男	女
合計	565	249	316	595	287	307	▲ 5.0	▲ 13.2	2.9
29歳以下	92	31	61	99	45	54	▲ 7.1	▲ 31.1	13.0
30～44歳	117	43	74	146	56	90	▲ 19.9	▲ 23.2	▲ 17.8
45～54歳	131	53	78	124	57	66	5.6	▲ 7.0	18.2
55～59歳	65	26	39	46	17	29	41.3	52.9	34.5
60～64歳	61	32	29	59	32	27	3.4	0.0	7.4
65歳以上	99	64	35	121	80	41	▲ 18.2	▲ 20.0	▲ 14.6

年齢	令和5年度 累計			前年同期			対前年（％）		
	計	男	女	計	男	女	計	男	女
合計	4,425	1,818	2,606	4,539	1,928	2,606	▲ 2.5	▲ 5.7	0.0
29歳以下	765	267	498	800	296	503	▲ 4.4	▲ 9.8	▲ 1.0
30～44歳	1,087	345	741	1,129	392	736	▲ 3.7	▲ 12.0	0.7
45～54歳	958	347	611	1,001	367	632	▲ 4.3	▲ 5.4	▲ 3.3
55～59歳	387	147	240	380	146	234	1.8	0.7	2.6
60～64歳	499	240	259	425	203	222	17.4	18.2	16.7
65歳以上	729	472	257	804	524	279	▲ 9.3	▲ 9.9	▲ 7.9

（注）「性別未指定」の求職について「男」「女」のいずれにも計上せず「計」には計上を行うため、「計」は「男」「女」の合計と一致しないことがある

●ハローワークインターネットサービスの機能拡充に伴う令和3年9月以降の数値の取り扱いについては、表紙※を参照。

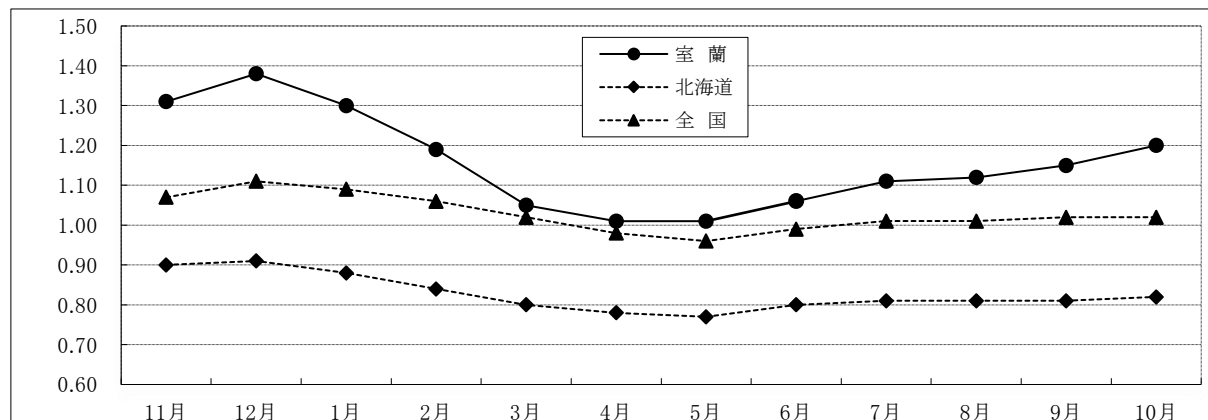
【 正社員の有効求人倍率の推移 】

(単位:倍)

	R4年 11月	12月	1月	R5年 2月	3月	4月	5月	6月	7月	8月	9月	10月
室 蘭	1.31 (1.12)	1.38 (1.18)	1.30 (1.16)	1.19 (1.13)	1.05 (1.08)	1.01 (1.13)	1.01 (1.18)	1.06 (1.22)	1.11 (1.21)	1.12 (1.2)	1.15 (1.22)	1.20 (1.25)
北海道	0.90 (0.8)	0.91 (0.80)	0.91 (0.78)	0.84 (0.8)	0.80 (0.79)	0.78 (0.78)	0.77 (0.78)	0.80 (0.82)	0.81 (0.85)	0.81 (0.86)	0.81 (0.88)	0.82 (0.88)
全 国	1.07 (0.93)	1.11 (1)	1.09 (0.97)	1.06 (0.97)	1.02 (0.95)	0.98 (0.92)	0.96 (0.91)	0.99 (0.95)	1.01 (0.98)	1.01 (1.00)	1.02 (1.02)	1.02 (1.04)

(注) 1. 正社員有効求人倍率＝正社員有効求人数÷常用フルタイム有効求職者数。なお、常用フルタイム有効求職者数には正社員以外を希望する者も含まれるため、厳密な意味での正社員有効求人倍率より低い値となる。

2. 下段の()内は前年同月



【 職業別・年齢別月間有効求人・求職状況 (学卒を除きパートを含む常用) 】

(単位:人、倍)

		年齢計	24歳以下	25～34歳	35～44歳	45～54歳	55歳以上
職業計	求 人	3,463	361	720	650	800	932
	求 職	2,667	235	467	437	612	916
	求人倍率	1.30	1.54	1.54	1.49	1.31	1.02
管理的職業	求 人	2	0	0	0	2	0
	求 職	2	0	0	0	2	0
	求人倍率	1.00	-	-	-	1.00	-
専門的・技術的職業	求 人	600	45	183	122	135	115
	求 職	321	22	88	58	68	85
	求人倍率	1.87	2.05	2.08	2.10	1.99	1.35
事務的職業	求 人	240	24	58	58	60	40
	求 職	573	43	106	122	160	142
	求人倍率	0.42	0.56	0.55	0.48	0.38	0.28
販売の職業	求 人	155	21	47	23	35	29
	求 職	179	19	42	21	46	51
	求人倍率	0.87	1.11	1.12	1.10	0.76	0.57
サービスの職業	求 人	927	89	176	157	176	329
	求 職	378	34	67	60	70	147
	求人倍率	2.45	2.62	2.63	2.62	2.51	2.24
保安の職業	求 人	100	12	0	5	24	59
	求 職	20	2	0	1	5	12
	求人倍率	5.00	6.00	-	5.00	4.80	4.92
農林漁業の職業	求 人	21	5	3	2	5	6
	求 職	30	7	4	4	7	8
	求人倍率	0.70	0.71	0.75	0.50	0.71	0.75
生産工程の職業	求 人	414	91	67	92	109	55
	求 職	124	19	14	22	35	34
	求人倍率	3.34	4.79	4.79	4.18	3.11	1.62
輸送・機械運転の職業	求 人	312	7	35	13	104	153
	求 職	132	2	10	4	37	79
	求人倍率	2.36	3.50	3.50	3.25	2.81	1.94
建設・採掘の職業	求 人	307	48	47	61	63	88
	求 職	49	6	6	8	10	19
	求人倍率	6.27	8.00	7.83	7.63	6.30	4.63
運搬・清掃等の職業	求 人	385	33	54	55	87	156
	求 職	326	23	38	39	75	151
	求人倍率	1.18	1.43	1.42	1.41	1.16	1.03
分類不能の職業	求 人	0	0	0	0	0	0
	求 職	533	58	92	98	97	188
	求人倍率	-	-	-	-	-	-

(注1)就職機会積み上げ方式による集計 (注2)「分類不能の職業」欄の求職者は「希望職種未定(検討中)の者」

(注3)数値については、平成21年12月改訂の「日本標準職業分類」に基づく区分に準ずる。

●ハローワークインターネットサービスの機能拡充に伴う令和3年9月以降の数値の取り扱いについては、表紙※を参照。

【新規求職者の状況（学卒を除きパート含む常用）】

（単位：件、％）

年度・月	新規求職 申込件数	在職者				離職者				うち事業主都合離職者				うち自己都合離職者				無業者			
		構成比		対前年比		構成比		対前年比		構成比		対前年比		構成比		対前年比		構成比		対前年比	
29年度	9,309	2,776	29.8	▲ 7.7	5,395	58.0	▲ 4.2	1,337	14.4	▲ 5.6	3,791	40.7	▲ 3.9	1,138	12.2	▲ 8.9					
30年度	8,679	2,667	30.7	▲ 3.9	4,876	56.2	▲ 9.6	1,101	12.7	▲ 17.7	3,529	40.7	▲ 6.9	1,136	13.1	▲ 0.2					
元年度	8,215	2,619	31.9	▲ 1.8	4,652	56.6	▲ 4.6	999	12.2	▲ 9.3	3,364	40.9	▲ 4.7	944	11.5	▲ 16.9					
2年度	7,377	2,038	27.6	▲ 22.2	4,587	62.2	▲ 1.4	1,362	18.5	36.3	3,034	41.1	▲ 9.8	752	10.2	▲ 20.3					
3年度	7,298	2,142	29.4	5.1	4,383	60.1	▲ 4.4	1,059	14.5	▲ 22.2	3,185	43.6	5.0	773	10.6	2.8					
4年度	7,657	2,090	27.3	▲ 2.4	4,761	62.2	8.6	1,184	15.5	11.8	3,376	44.1	6.0	806	10.5	4.3					
4月	862	166	19.3	13.7	629	73.0	▲ 8.3	215	24.9	▲ 16.3	369	42.8	▲ 5.9	67	7.8	▲ 6.9					
5月	593	172	29.0	7.5	351	59.2	▲ 4.9	91	15.3	16.7	248	41.8	▲ 10.1	70	11.8	▲ 5.4					
6月	673	169	25.1	19.9	430	63.9	26.1	121	18.0	86.2	293	43.5	12.7	74	11.0	25.4					
7月	583	151	25.9	▲ 5.6	374	64.2	9.4	90	15.4	2.3	272	46.7	11.0	58	9.9	26.1					
8月	637	188	29.5	3.3	367	57.6	14.7	68	10.7	25.9	284	44.6	11.4	82	12.9	22.4					
9月	596	157	26.3	▲ 16.9	362	60.7	24.0	82	13.8	74.5	267	44.8	1.9	77	12.9	1.3					
10月	595	136	22.9	▲ 21.8	406	68.2	11.8	98	16.5	4.3	294	49.4	13.1	53	8.9	▲ 10.2					
11月	589	155	26.3	7.6	368	62.5	20.7	71	12.1	31.5	281	47.7	16.1	66	11.2	1.5					
12月	498	145	29.1	▲ 7.6	305	61.2	6.3	81	16.3	0.0	216	43.4	8.0	48	9.6	▲ 17.2					
1月	664	196	29.5	▲ 10.9	410	61.7	13.3	87	13.1	8.7	306	46.1	13.8	58	8.7	▲ 3.3					
2月	644	205	31.8	▲ 7.7	374	58.1	12.7	98	15.2	19.5	264	41.0	11.9	65	10.1	44.4					
3月	723	250	34.6	1.2	385	53.3	0.3	82	11.3	3.8	282	39.0	▲ 2.1	88	12.2	▲ 4.3					
5年度																					
4月	849	157	18.5	▲ 5.4	605	71.3	▲ 3.8	170	20.0	▲ 20.9	400	47.1	8.4	87	10.2	29.9					
5月	673	153	22.7	▲ 11.0	439	65.2	25.1	104	15.5	14.3	312	46.4	25.8	81	12.0	15.7					
6月	648	167	25.8	▲ 1.2	409	63.1	▲ 4.9	121	18.7	0.0	264	40.7	▲ 9.9	72	11.1	▲ 2.7					
7月	545	149	27.3	▲ 1.3	343	62.9	▲ 8.3	63	11.6	▲ 30.0	267	49.0	▲ 1.8	53	9.7	▲ 8.6					
8月	548	149	27.2	▲ 20.7	347	63.3	▲ 5.4	66	12.0	▲ 2.9	261	47.6	▲ 8.1	52	9.5	▲ 36.6					
9月	597	196	32.8	24.8	342	57.3	▲ 5.5	63	10.6	▲ 23.2	266	44.6	▲ 0.4	59	9.9	▲ 23.4					
10月	565	131	23.2	▲ 3.7	372	65.8	▲ 8.4	92	16.3	▲ 6.1	264	46.7	▲ 10.2	62	11.0	17.0					
11月																					
12月																					
1月																					
2月																					
3月																					

【雇用保険適用事業所及び一般被保険者の推移】

（単位：人、％）

年度・月	適用事業所数		一般被保険者数		資格喪失者数		うち事業主都合離職者数		構成比
	対前年比		対前年比		対前年比		対前年比		
29年度	3,233	▲ 1.2	40,594	▲ 1.3	5,831	▲ 6.9	373	▲ 15.2	6.4
30年度	3,191	▲ 1.3	40,241	▲ 0.9	5,695	▲ 2.3	365	▲ 2.1	6.4
元年度	3,164	▲ 0.8	40,103	▲ 0.3	5,483	▲ 3.7	319	▲ 12.6	5.8
2年度	3,164	0.0	39,637	▲ 1.2	5,276	▲ 3.8	428	34.2	8.1
3年度	3,159	▲ 0.1	38,919	▲ 1.8	5,062	▲ 4.1	297	▲ 30.6	5.9
4年度	3,153	▲ 0.2	38,003	▲ 2.4	5,130	1.3	366	23.2	7.1
4月	3,157	0.2	38,377	▲ 1.9	1,011	▲ 2.6	83	20.3	8.2
5月	3,161	0.2	38,638	▲ 1.8	395	1.0	9	▲ 10.0	2.3
6月	3,157	0.2	38,643	▲ 1.7	332	▲ 12.6	57	1,325.0	17.2
7月	3,157	▲ 0.2	38,541	▲ 1.7	429	12.3	34	▲ 32.0	7.9
8月	3,163	▲ 0.2	38,405	▲ 1.9	373	2.5	15	▲ 53.1	4.0
9月	3,151	▲ 0.4	37,966	▲ 2.8	384	3.8	38	245.5	9.9
10月	3,149	▲ 0.4	37,814	▲ 2.8	421	1.7	38	90.0	9.0
11月	3,146	▲ 0.5	37,711	▲ 2.8	375	10.3	20	▲ 4.8	5.3
12月	3,148	▲ 0.4	37,693	▲ 2.7	266	▲ 10.1	16	▲ 51.5	6.0
1月	3,146	▲ 0.3	37,488	▲ 2.7	428	7.3	26	62.5	6.1
2月	3,145	▲ 0.4	37,421	▲ 2.7	314	1.0	19	58.3	6.1
3月	3,153	▲ 0.2	37,340	▲ 2.6	402	6.6	11	▲ 42.1	2.7
5年度									
4月	3,153	▲ 0.1	37,400	▲ 2.5	1,039	2.8	37	▲ 55.4	3.6
5月	3,156	▲ 0.2	37,718	▲ 2.4	366	▲ 7.3	36	300.0	9.8
6月	3,150	▲ 0.2	37,731	▲ 2.4	321	▲ 3.3	33	▲ 42.1	10.3
7月	3,148	▲ 0.3	37,707	▲ 2.2	389	▲ 9.3	14	▲ 58.8	3.6
8月	3,149	▲ 0.4	37,629	▲ 2.0	323	▲ 13.4	21	40.0	6.5
9月	3,134	▲ 0.5	37,600	▲ 1.0	346	▲ 9.9	27	▲ 28.9	7.8
10月	3,129	▲ 0.6	37,544	▲ 0.7	380	▲ 9.7	30	▲ 21.1	7.9
11月									
12月									
1月									
2月									
3月									

（注）適用事業所数及び一般被保険者数の年度計は各月の平均

●ハローワークインターネットサービスの機能拡充に伴う令和3年9月以降の数値の取り扱いについては、表紙※を参照。

【雇用保険業務取扱状況】

(適用関係)

(単位:所、人、%)

		令和5年10月	令和4年10月	対前年 (%)	令和5年度 4月～当月累計	前年同期	対前年 (%)
適用事業所数		3,129	3,149	▲ 0.6			
被保険者数合計		42,713	42,976	▲ 0.6			
一般	被保険者数	37,544	37,814	▲ 0.7			
	資格取得数	379	311	21.9	3,666	3,438	6.6
	資格喪失数	380	421	▲ 9.7	3,164	3,345	▲ 5.4
高年齢	被保険者数	4,515	4,424	2.1			
	資格取得者数	44	37	18.9	272	251	8.4
	資格喪失者数	95	108	▲ 12.0	620	690	▲ 10.1
短期特例	被保険者数	654	738	▲ 11.4			
	資格取得者数	16	24	▲ 33.3	599	666	▲ 10.1
	資格喪失者数	30	28	7.1	78	88	▲ 11.4

(給付関係)

(単位:件、人、円、%)

		令和5年10月	令和4年10月	対前年 (%)	令和5年度 4月～当月累計	前年同期	対前年 (%)
一般	受給資格決定件数	147	144	2.1	1,194	1,199	▲ 0.4
	受給者実人員(基本手当)	687	617	11.3	4,650	4,730	▲ 1.7
	基本手当基本分	658	569	15.6	4,510	4,313	4.6
	基本手当支給総額(円)	78,730,076	66,230,455	18.9	542,626,515	537,369,805	1.0
	基本手当基本分(円)	73,979,391	58,627,748	26.2	518,980,775	490,477,275	5.8
	一般支給総金額(円)	79,526,468	67,076,085	18.6	548,248,944	532,221,629	3.0
高年齢	受給資格決定件数	63	75	▲ 16.0	437	506	▲ 13.6
	受給者数	55	59	▲ 6.8	434	498	▲ 12.9
	支給金額(円)	11,966,410	12,835,808	▲ 6.8	96,973,380	109,087,139	▲ 11.1
短期特例	受給資格決定件数	11	9	22.2	60	65	▲ 7.7
	受給者数	2	2	0.0	94	128	▲ 26.6
	支給金額(円)	338,480	290,320	16.6	18,280,608	24,755,560	▲ 26.2
支給金額計		91,831,358	80,202,213	14.5	663,502,932	666,064,328	▲ 0.4
再就職手当 (常用支度手当含む)	支給人員	37	35	5.7	349	287	21.6
	支給金額(円)	15,508,344	13,337,781	16.3	139,721,592	106,675,334	31.0

【障害者の職業紹介状況】

(単位:件、人、%)

	令和5年10月	令和4年10月	対前年 (%)	令和5年度 4月～当月累計	前年同期	対前年 (%)
新規求職申込件数	41	34	20.6	238	256	▲ 7.0
期末有効求職者数	389	325	19.7	2,222	2,172	2.3
就職者数	15	11	36.4	114	115	▲ 0.9

【 新規高卒者の求人・就職の状況 】

(10月末現在)

	今年度(令和6年3月卒)			前年度(令和5年3月卒)			対前年度同月比			
	計	男	女	計	男	女	計	男	女	
① 卒業予定者数(人)	1,227	620	607	1,339	696	643	▲ 8.4	▲ 10.9	▲ 5.6	
② 就職希望者数(人)	202	113	89	250	153	97	▲ 19.2	▲ 26.1	▲ 8.2	
③ 求人数(人)	744			726			2.5			
④ 求人倍率(倍)	3.68			2.90			0.78			
⑤ 就職内定者数(人)	142	81	61	183	114	69	▲ 22.4	▲ 28.9	▲ 11.6	
就業地別	室蘭管内	107	64	43	153	96	57	▲ 30.1	▲ 33.3	▲ 24.6
	道内	24	11	13	24	15	9	0.0	▲ 26.7	44.4
	道外	11	6	5	6	3	3	83.3	100.0	66.7
求人所在地別	室蘭管内	91	55	36	130	85	45	▲ 30.0	▲ 35.3	▲ 20.0
	道内	28	14	14	40	20	20	▲ 30.0	▲ 30.0	▲ 30.0
	道外	23	12	11	13	9	4	76.9	33.3	175.0
⑥ 内定率(%)	70.3	71.7	68.5	73.2	74.5	71.1	▲ 2.9	▲ 2.8	▲ 2.6	
⑦ 未内定者数(人)	60	32	28	67	39	28	▲ 10.4	▲ 17.9	0.0	

(未内定者内訳)

希望職種	希望地域 合計	室蘭管内			道内(管内除く)			道外		
		計	男	女	計	男	女	計	男	女
専門、技術、管理的職業従事者	1	1	1	0	0	0	0	0	0	0
事務従事者	2	1	0	1	1	1	0	0	0	0
販売従事者	10	9	2	7	1	0	1	0	0	0
サービス職業従事者	14	11	5	6	3	3	0	0	0	0
製造、建築従事者	14	11	6	5	3	2	1	0	0	0
建設機械運転・電気工事従事者	2	1	1	0	1	1	0	0	0	0
建設・労務従事者	3	1	1	0	2	2	0	0	0	0
その他の職業従事者	7	3	2	1	4	3	1	0	0	0
未定	7	7	2	5	0	0	0	0	0	0
合計	60	45	20	25	15	12	3	0	0	0

※ ②は学校又は安定所による紹介を希望する者

※ 対前年比は単位%、ただし④と⑥のみポイント

※ ④求人倍率＝③管内求人数÷②就職希望者数

※ ⑥内定率＝⑤就職内定者数÷②就職希望者数×100

3. ④求人倍率＝③管内求人数÷②就職希望者数

【室蘭所(本所)の職業紹介状況 (学卒を除きパートを含む常用)】

《管轄:室蘭市、登別市》

新規求職申込件数は前年同月に比べ4.1%減少し、月間有効求職者数は前年同月に比べ3.7%減少した。新規求人数は前年同月に比べ20.4%減少し、月間有効求人数は前年同月に比べ13.2%減少した。

(単位:件、人、倍、%、ポイント)

項目	区分	令和5年10月	令和4年10月	対前年 (%)・(P)	令和5年度 4月~当月累計	前年同期	対前年 (%)・(P)
新規求職申込件数		464	484	▲ 4.1	3,516	3,666	▲ 4.1
月間有効求職者数		2,059	2,138	▲ 3.7	15,013	15,140	▲ 0.8
新規求人数		932	1,171	▲ 20.4	5,909	6,838	▲ 13.6
月間有効求人数		2,395	2,760	▲ 13.2	16,421	18,663	▲ 12.0
紹介件数		313	388	▲ 19.3	2,420	2,670	▲ 9.4
就職件数		136	163	▲ 16.6	1,041	1,104	▲ 5.7
充足数		113	152	▲ 25.7	918	998	▲ 8.0
新規求人倍率		2.01	2.42	▲ 0.41	1.68	1.87	▲ 0.19
有効求人倍率		1.16	1.29	▲ 0.13	1.09	1.23	▲ 0.14
就職率		29.3	33.7	▲ 4.4	29.6	30.1	▲ 0.5

(注)就職率=就職件数÷新規求職申込件数×100

【パートタイムの職業紹介状況 (常用的パート)】

(単位:件、人、%、ポイント)

項目	区分	令和5年10月	令和4年10月	対前年 (%)・(P)	令和5年度 4月~当月累計	前年同期	対前年 (%)・(P)
新規求職申込件数		183	190	▲ 3.7	1,522	1,508	0.9
月間有効求職者数		889	858	3.6	6,605	5,905	11.9
新規求人数		254	454	▲ 44.1	1,995	2,193	▲ 9.0
月間有効求人数		728	883	▲ 17.6	5,508	5,609	▲ 1.8
紹介件数		120	138	▲ 13.0	970	950	2.1
就職件数		52	60	▲ 13.3	461	435	6.0
就職率		28.4	31.6	▲ 3.2	30.3	28.8	1.5
全新規求人に占めるパート 求人割合		27.3	38.8	▲ 11.5	33.8	32.1	1.7
全月間有効求人に占める パート求人割合		30.4	32.0	▲ 1.6	33.5	30.1	3.4

(注)就職率=就職件数÷新規求職申込件数×100

【新規求人数の産業別状況 (学卒を除きパートを含む常用)】

(単位:人、%)

産業分類	令和5年10月	令和4年10月	対前年(%)	令和5年度 4月~当月累計	前年同期	対前年(%)
合計	932	1,171	▲ 20.4	5,909	6,838	▲ 13.6
A, B 農・林・漁業 (01~04)	1	2	▲ 50.0	3	4	▲ 25.0
C 鉱業 (05)	0	0	0.0	0	0	0.0
D 建設業 (06~08)	202	198	2.0	1,152	1,449	▲ 20.5
E 製造業 (09~32)	155	146	6.2	720	809	▲ 11.0
09・10) 食料品製造業	46	57	▲ 19.3	195	230	▲ 15.2
22) 鉄鋼業	47	36	30.6	188	169	11.2
24) 金属製品製造業	10	7	42.9	68	80	▲ 15.0
25) はん用機械器具製造業	2	2	0.0	44	55	▲ 20.0
26~29) 生産・業務・電気機械器具製造、電子部品・デバイス製造	4	10	▲ 60.0	28	36	▲ 22.2
31) 輸送用機械器具製造業	15	5	200.0	72	94	▲ 23.4
その他の製造業(11~21、23、30、32)	31	29	6.9	125	145	▲ 13.8
G 情報通信業 (37~41)	5	8	▲ 37.5	35	60	▲ 41.7
H 運輸業・郵便業 (42~49)	72	66	9.1	418	518	▲ 19.3
I 卸売・小売業 (50~61)	54	115	▲ 53.0	458	477	▲ 4.0
J 金融・保険業 (62~67)	7	5	40.0	22	31	▲ 29.0
M 宿泊業・飲食サービス業 (75~77)	37	97	▲ 61.9	315	476	▲ 33.8
75) 宿泊業	27	78	▲ 65.4	197	310	▲ 36.5
N 生活関連サービス業・娯楽業 (78~80)	25	43	▲ 41.9	152	277	▲ 45.1
78) 洗濯、理・美容、浴場	14	10	40.0	78	105	▲ 25.7
P 医療・福祉 (83~85)	175	300	▲ 41.7	1,340	1,594	▲ 15.9
O, Q 教育学習支援業、複合サービス業 (81, 82, 86, 87)	7	20	▲ 65.0	67	70	▲ 4.3
R サービス業 (88~96)	155	121	28.1	942	717	31.4
88) 廃棄物処理業	13	9	44.4	130	77	68.8
89) 自動車整備業	4	4	0.0	36	44	▲ 18.2
S, T 公務・分類不能 (97~99)	26	27	▲ 3.7	159	184	▲ 13.6
F, K, L その他	11	23	▲ 52.2	126	172	▲ 26.7

●ハローワークインターネットサービスの機能拡充に伴う令和3年9月以降の数値の取り扱いについては、表紙※を参照。

【伊達分室の職業紹介状況（学卒を除きパートを含む常用）】 《管轄：伊達市、洞爺湖町、豊浦町、壮瞥町》

新規求職申込件数は前年同月に比べ9.0%増加し、月間有効求職者数は前年同月に比べ10.5%増加した。新規求人数は前年同月に比べ1.4%減少し、月間有効求人数は前年同月に比べ4.6%減少した。

(単位：件、人、倍、%、ポイント)

項目	区分	令和5年10月	令和4年10月	対前年 (%)・(P)	令和5年度 4月～当月累計	前年同期	対前年 (%)・(P)
新規求職申込件数		101	111	▲ 9.0	909	873	4.1
月間有効求職者数		608	550	10.5	4,460	4,144	7.6
新規求人数		425	431	▲ 1.4	2,589	2,767	▲ 6.4
月間有効求人数		1,068	1,120	▲ 4.6	7,372	7,583	▲ 2.8
紹介件数		80	84	▲ 4.8	632	604	4.6
就職件数		42	41	2.4	278	289	▲ 3.8
充足数		37	37	0.0	275	269	2.2
新規求人倍率		4.21	3.88	0.33	2.85	3.17	▲ 0.32
有効求人倍率		1.76	2.04	▲ 0.28	1.65	1.83	▲ 0.18
就職率		41.6	36.9	4.7	30.6	33.1	▲ 2.5

(注)就職率=就職件数÷新規求職申込件数×100

【パートタイムの職業紹介状況（常用的パート）】

(単位：件、人、%、ポイント)

項目	区分	令和5年10月	令和4年10月	対前年 (%)・(P)	令和5年度 4月～当月累計	前年同期	対前年 (%)・(P)
新規求職申込件数		35	46	▲ 23.9	357	357	0.0
月間有効求職者数		263	250	5.2	1,898	1,870	1.5
新規求人数		180	138	30.4	890	954	▲ 6.7
月間有効求人数		378	376	0.5	2,464	2,574	▲ 4.3
紹介件数		26	30	▲ 13.3	219	193	13.5
就職件数		20	14	42.9	117	113	3.5
就職率		57.1	30.4	26.7	32.8	31.7	1.1
全新規求人に占めるパート 求人割合		42.4	32.0	10.4	34.4	34.5	▲ 0.1
全月間有効求人に占める パート求人割合		35.4	33.6	1.8	33.4	33.9	▲ 0.5

(注)就職率=就職件数÷新規求職申込件数×100

【新規求人数の産業別状況（学卒を除きパートを含む常用）】

(単位：人、%)

産業分類	令和5年10月	令和4年10月	対前年(%)	令和5年度 4月～当月累計	前年同期	対前年(%)
合計	425	431	▲ 1.4	2,589	2,767	▲ 6.4
A, B 農・林・漁業 (01～04)	3	10	▲ 70.0	44	63	▲ 30.2
C 鉱業 (05)	0	0	0.0	8	0	-
D 建設業 (06～08)	38	42	▲ 9.5	244	304	▲ 19.7
E 製造業 (09～32)	33	55	▲ 40.0	173	226	▲ 23.5
09・10) 食料品製造業	28	48	▲ 41.7	152	200	▲ 24.0
22) 鉄鋼業	0	0	0.0	0	0	0.0
24) 金属製品製造業	0	0	0.0	1	2	▲ 50.0
25) はん用機械器具製造業	0	4	▲ 100.0	2	12	▲ 83.3
26～29) 生産・業務・電気機械器具製造、電子部品・デバイス製造	5	3	66.7	16	12	33.3
31) 輸送用機械器具製造業	0	0	0.0	0	0	0.0
その他の製造業(11～21、23、30、32)	0	0	0.0	2	0	-
G 情報通信業 (37～41)	0	0	0.0	0	0	0.0
H 運輸業・郵便業 (42～49)	24	28	▲ 14.3	106	105	1.0
I 卸売・小売業 (50～61)	23	24	▲ 4.2	180	250	▲ 28.0
J 金融・保険業 (62～67)	6	6	0.0	24	25	▲ 4.0
M 宿泊業・飲食サービス業 (75～77)	50	54	▲ 7.4	416	441	▲ 5.7
75) 宿泊業	23	24	▲ 4.2	212	196	8.2
N 生活関連サービス業・娯楽業 (78～80)	38	38	0.0	165	206	▲ 19.9
78) 洗濯、理・美容、浴場	29	24	20.8	108	135	▲ 20.0
P 医療・福祉 (83～85)	159	126	26.2	949	863	10.0
O, Q 教育学習支援業、複合サービス業 (81, 82, 86, 87)	7	8	▲ 12.5	53	54	▲ 1.9
R サービス業 (88～96)	39	30	30.0	159	185	▲ 14.1
88) 廃棄物処理業	3	3	0.0	15	23	▲ 34.8
89) 自動車整備業	1	3	▲ 66.7	15	21	▲ 28.6
S, T 公務・分類不能 (97～99)	5	8	▲ 37.5	44	30	46.7
F, K, L その他	0	2	▲ 100.0	24	15	60.0

●ハローワークインターネットサービスの機能拡充に伴う令和3年9月以降の数値の取り扱いについては、表紙※を参照。