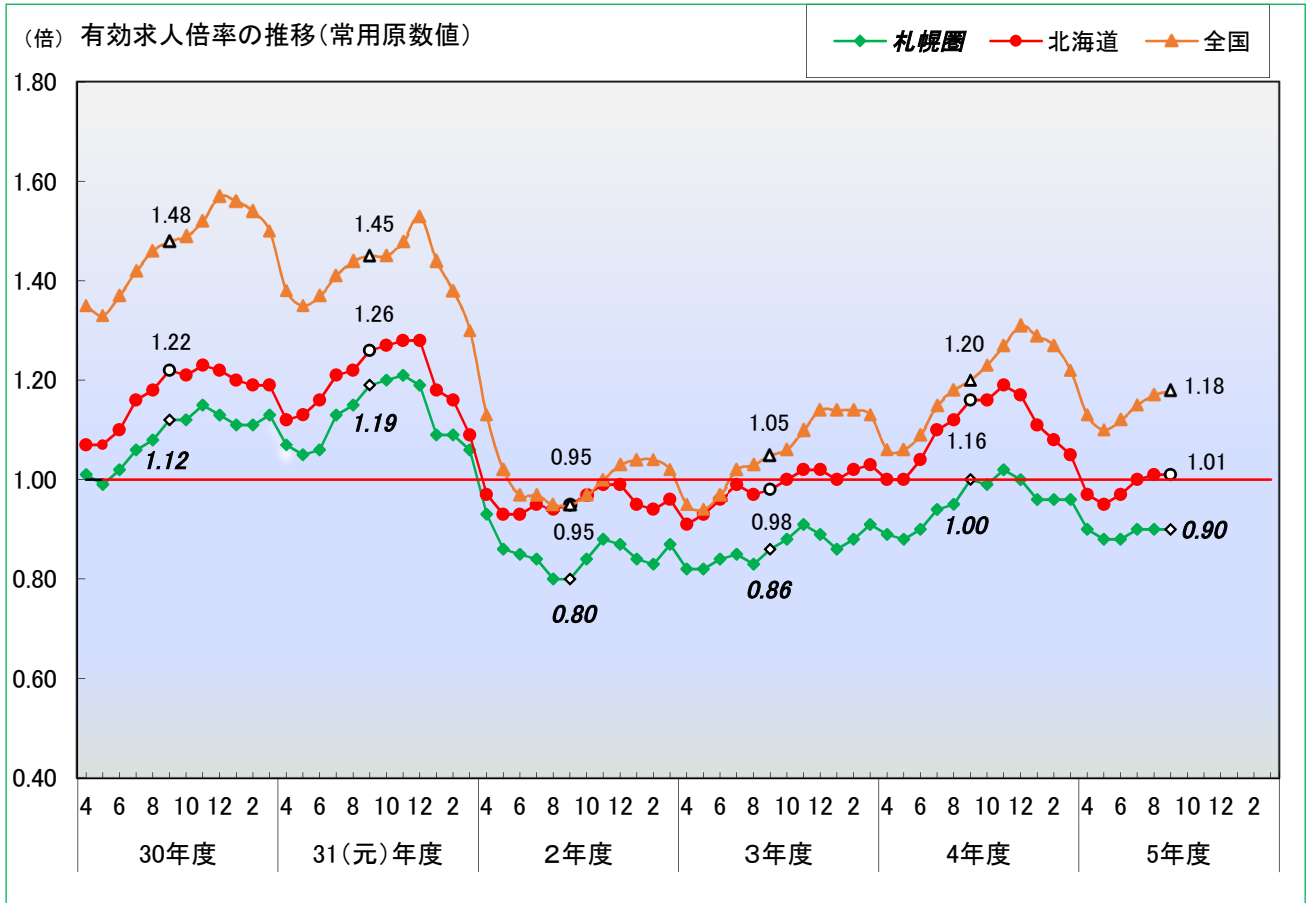


雇用情勢さっぽろ

令和5年9月内容



令和5年10月31日発行

INDEX

- 1 職業紹介の状況・・・・・・・・・・・・・p1
- 2 産業別求人状況・・・・・・・・・・・・・p2
- 3 職業別求人状況・・・・・・・・・・・・・p3
- 4 新規求職・新規求人、有効求職・有効求人
の推移・・・・・・・・・・・・・p4
- 5 障がい者の職業紹介の状況・・・・・・・・・・・・・p5
- 6 新規高等学校卒業者の状況・・・・・・・・・・・・・p6
- 7 雇用保険取扱状況・・・・・・・・・・・・・p7
- 8 職業別求人賃金・求職希望賃金の状況
・・・・・・・・・・・・・p8

本資料は、下記札幌3所の管轄する区域で取扱った数値を取りまとめたものです。

・ハローワーク札幌

管轄区域：札幌市のうち中央区・南区・西区・手稲区
連絡先電話番号：011-562-0101

・ハローワーク札幌東

管轄区域：札幌市のうち白石区・豊平区・厚別区・清田区、
北広島市、江別市、新篠津村
連絡先電話番号：011-853-0101

・ハローワーク札幌北

管轄区域：札幌市のうち東区・北区、石狩市（浜益区を除く）、
当別町
連絡先電話番号：011-743-8609

(注) ハローワークインターネットサービスの機能拡充に伴い、令和3年9月以降の数値には、ハローワークに来所せず、オンライン上で求職登録した求職者数や、求職者がハローワークインターネットサービスの求人に直接応募した就職件数等が含まれている。

1 職業紹介の状況

令和5年9月の有効求人倍率は0.90倍(前年同月1.00倍)と前年同月を0.10ポイント下回り、4か月連続で前年同月を下回った。

求人動向

月間有効求人数は37,355人(前年同月比▲7.0%)となり、6か月連続で前年同月を下回った。
うちパート求人は、12,198人(同▲8.1%)となった。

求職動向

月間有効求職者は、41,631人(前年同月比+3.6%)となり、3か月連続で前年同月を上回った。
うちパート求職者は、14,224人(同+7.7%)となった。

常用(常用パートタイムを含む)

(単位:人、件、%、倍、ポイント)

区分 項目	常用(学卒を除き常用パートを含む)						うちパートタイム			
	令和5年 9月	前年同月	増減	令和5年度 累計	前年同期 累計	増減	4年度計	令和5年 9月	前年同月	増減
新規求職申込件数	6,802	6,795	0.1%	46,264	47,252	▲2.1%	89,501	2,212	2,023	9.3%
月間有効求職者数	41,631	40,198	3.6%	42,361	42,146	0.5%	40,561	14,224	13,208	7.7%
新規求人数	13,079	14,883	▲12.1%	77,951	82,632	▲5.7%	162,297	4,249	4,966	▲14.4%
月間有効求人数	37,355	40,173	▲7.0%	37,760	39,029	▲3.3%	38,636	12,198	13,280	▲8.1%
紹介件数	4,770	5,136	▲7.1%	30,284	31,906	▲5.1%	61,668	1,317	1,314	0.2%
就職件数	1,228	1,202	2.2%	7,369	7,482	▲1.5%	14,268	490	453	8.2%
充足数	1,321	1,308	1.0%	8,107	8,260	▲1.9%	15,698	523	503	4.0%
新規求人倍率	1.92	2.19	▲0.27	1.68	1.75	▲0.07	1.81	1.92	2.45	▲0.53
有効求人倍率	0.90	1.00	▲0.10	0.89	0.93	▲0.04	0.95	0.86	1.01	▲0.15

年齢別・態様別新規求職状況

(1)令和5年9月内容分

(単位:人)

項目	在職者		事業主都合 離職者		自己都合 離職者		無業者		計	
	前年同月	9月	前年同月	9月	前年同月	9月	前年同月	9月	前年同月	9月
24歳以下	123	140	36	46	247	291	106	86	524	573
25歳～34歳	280	303	135	157	813	821	87	94	1,323	1,384
35歳～44歳	303	309	168	186	597	656	113	144	1,196	1,313
45歳～54歳	368	392	288	272	686	723	109	123	1,480	1,534
55歳以上	398	327	533	384	1,066	1,004	110	99	2,279	1,991
年齢計	1,472	1,471	1,160	1,045	3,409	3,495	525	546	6,802	6,795

注) 離職者のうち定年退職者・不明・前職自営及び分類不明は「計」にのみ計上

(2)新規求職者の離職理由のうち、事業主都合の推移

(単位:人)

項目	5年											
	10月	11月	12月	1月	2月	3月	4月	5月	6月	7月	8月	9月
24歳以下	41	43	60	42	34	51	61	44	44	43	36	36
25歳～34歳	182	161	171	161	127	221	276	228	232	187	163	135
35歳～44歳	213	206	207	224	195	257	380	276	242	240	203	168
45歳～54歳	294	287	317	305	297	393	505	348	337	295	280	288
55歳以上	511	440	624	656	519	616	1,523	758	650	589	492	533
年齢計	1,241	1,137	1,379	1,388	1,172	1,538	2,745	1,654	1,505	1,354	1,174	1,160

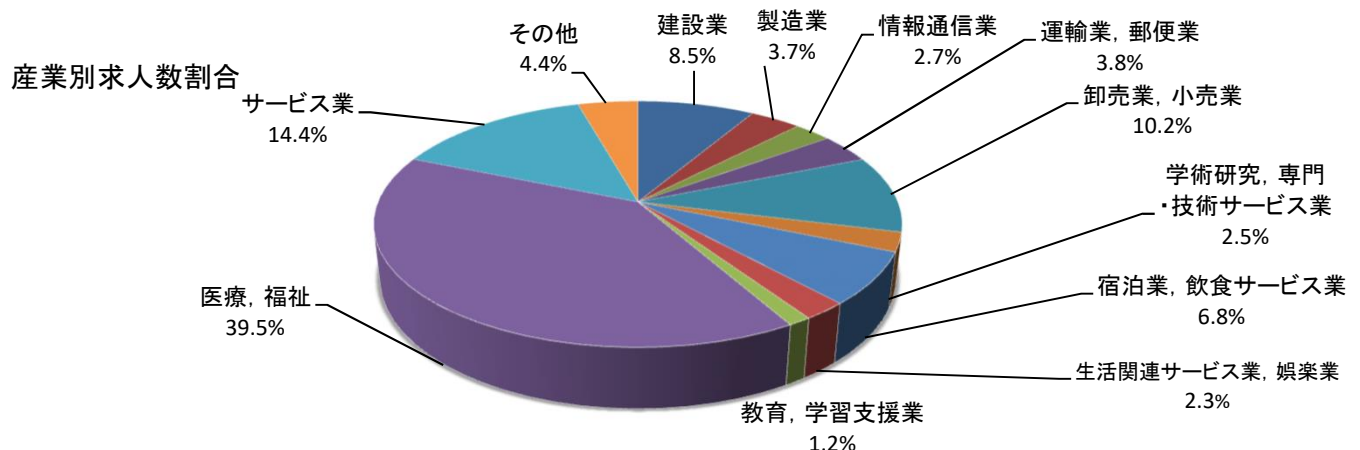
注) ハローワークインターネットサービスの機能拡充に伴う令和3年9月以降の数値の取扱いについては、表紙の(注)を参照。

2 産業別求人状況

令和5年9月の新規求人数は、13,079人と前年同月に比べ▲12.1%となり、2か月ぶりに減少した。

(単位:人、%)

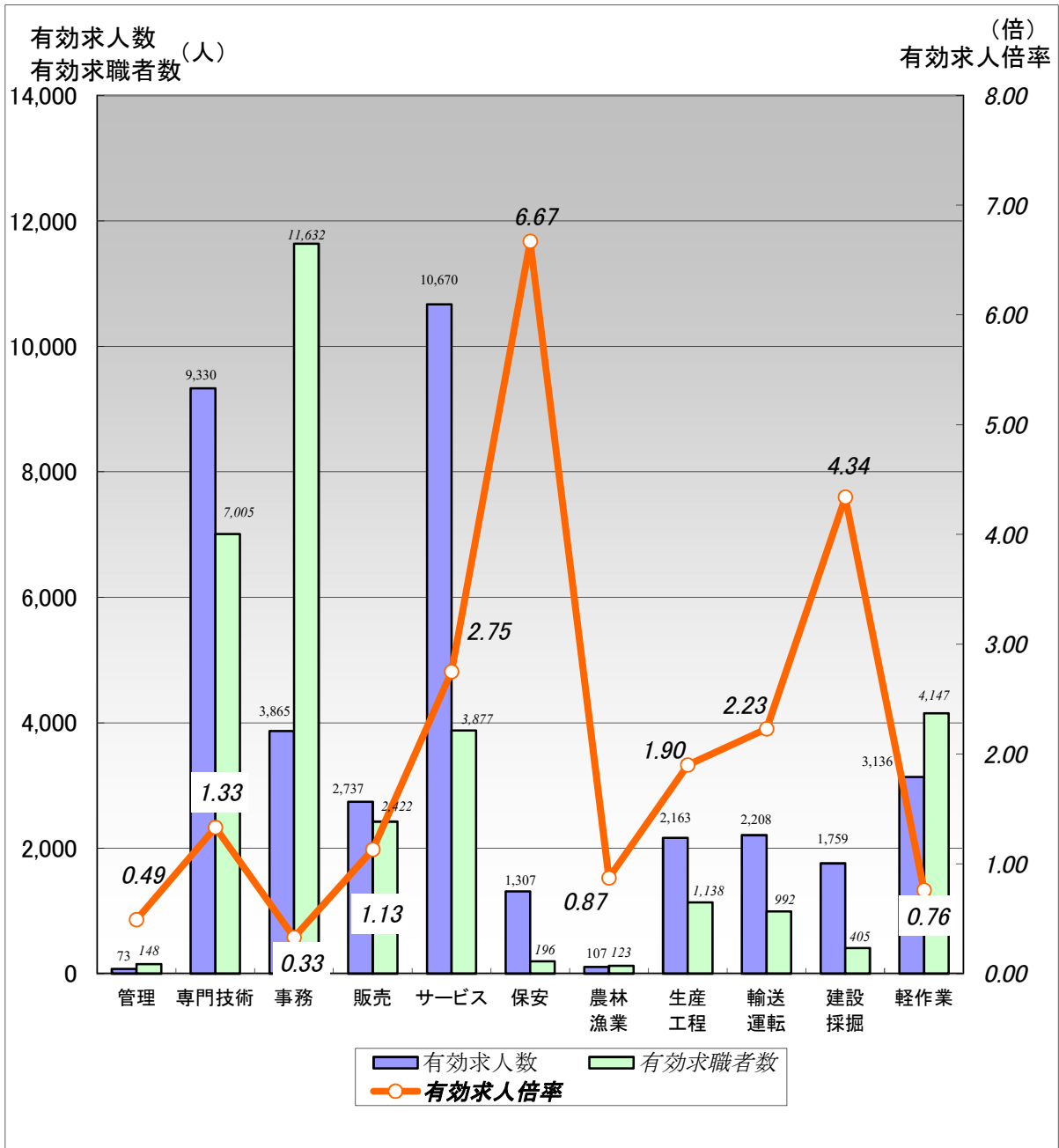
産業・規模別		月別	令和5年 9月	令和4年 9月	増減比 (%)	令和5年度 累計	前年同期 累計	増減比 (%)	4年度計	
産 業 別	AB 農, 林, 漁業		25	13	92.3	129	122	5.7	257	
	C 鉱業, 採石業, 砂利採取業		2	2	0.0	6	5	20.0	14	
	D 建設業		1,113	1,299	▲14.3	6,614	7,313	▲9.6	14,401	
		総合工事業		427	546	▲21.8	2,792	3,100	▲9.9	6,342
	E 製造業		484	571	▲15.2	2,978	3,851	▲22.7	6,735	
		食料品製造業		247	338	▲26.9	1,606	2,617	▲38.6	4,297
		家具・装備品製造業		9	20	▲55.0	80	60	33.3	122
		印刷・同関連業		19	23	▲17.4	107	87	23.0	218
		金属製品製造業		56	58	▲3.4	321	319	0.6	603
	F 電気・ガス・熱供給・水道業		20	16	25.0	84	82	2.4	181	
	G 情報通信業		357	504	▲29.2	2,255	3,172	▲28.9	5,777	
		通信業		7	2	250.0	79	89	▲11.2	157
		情報サービス業		337	478	▲29.5	2,028	2,914	▲30.4	5,297
	H 運輸業, 郵便業		499	727	▲31.4	3,552	3,840	▲7.5	7,475	
		道路旅客運送業		206	279	▲26.2	1,519	1,703	▲10.8	3,344
		道路貨物運送業		278	333	▲16.5	1,897	1,816	4.5	3,618
	I 卸売業, 小売業		1,328	1,364	▲2.6	8,261	8,958	▲7.8	17,990	
		卸売業		354	358	▲1.1	2,122	1,973	7.6	4,207
		小売業		974	1,006	▲3.2	6,139	6,985	▲12.1	13,783
	J 金融業, 保険業		82	81	1.2	563	541	4.1	1,131	
	K 不動産業, 物品賃貸業		255	253	0.8	1,611	1,530	5.3	3,070	
	L 学術研究, 専門・技術サービス業		326	382	▲14.7	2,162	2,542	▲14.9	4,780	
		広告業		14	21	▲33.3	171	203	▲15.8	425
	M 宿泊業, 飲食サービス業		894	861	3.8	6,696	5,935	12.8	12,416	
	N 生活関連サービス業, 娯楽業		304	320	▲5.0	2,120	1,988	6.6	4,035	
		洗濯・理容・美容・浴場業		92	101	▲8.9	816	947	▲13.8	1,784
	O 教育, 学習支援業		158	250	▲36.8	1,476	1,659	▲11.0	3,489	
	P 医療, 福祉		5,166	5,753	▲10.2	26,543	27,470	▲3.4	53,783	
	医療業		1,560	1,779	▲12.3	7,988	8,077	▲1.1	15,944	
	社会保険・社会福祉・介護事業		3,600	3,968	▲9.3	18,488	19,321	▲4.3	37,676	
Q 複合サービス事業		109	35	211.4	309	205	50.7	355		
R サービス業		1,879	2,387	▲21.3	11,748	12,723	▲7.7	24,217		
	その他のサービス業		219	262	▲16.4	1,164	1,231	▲5.4	2,776	
ST 公務・その他		78	65	20.0	844	696	21.3	2,191		
合 計			13,079	14,883	▲12.1	77,951	82,632	▲5.7	162,297	
規 模 別	29人以下		8,635	10,133	▲14.8	53,444	57,989	▲7.8	112,948	
	30~99人		2,617	2,826	▲7.4	15,126	15,718	▲3.8	30,851	
	100~299人		1,373	1,357	1.2	6,810	6,522	4.4	13,516	
	300~499人		273	346	▲21.1	1,418	1,356	4.6	2,676	
	500~999人		135	114	18.4	781	655	19.2	1,418	
	1,000人以上		46	107	▲57.0	372	392	▲5.1	888	



3 職業別求人状況(バランスシート)

令和5年9月現在の有効求職者数は41,631人、有効求人数は37,355人、有効求人倍率は0.90倍となった。

パート含む常用



(単位:人)

	職業計	管 理	専門技術	事 務	販 売	サービ	保 安	農林漁業	生産工程	輸送運転	建設採掘	軽 作 業
有効求人数	37,355	73	9,330	3,865	2,737	10,670	1,307	107	2,163	2,208	1,759	3,136
有効求職者数	41,631	148	7,005	11,632	2,422	3,877	196	123	1,138	992	405	4,147
有効求人倍率	0.90	0.49	1.33	0.33	1.13	2.75	6.67	0.87	1.90	2.23	4.34	0.76

(注)1.新規学校卒業者を除くパート含む常用雇用状況を表示。

2.有効求人倍率は、有効求人数÷有効求職者数で、求職者1人あたりの求人数を表す。

また、分母である有効求職者数が0の場合は、求人倍率が計算できないため、求人数÷1として表示。

3.ハローワークインターネットサービスの機能拡充に伴う令和3年9月以降の数値の取扱いについては、表紙の(注)を参照。

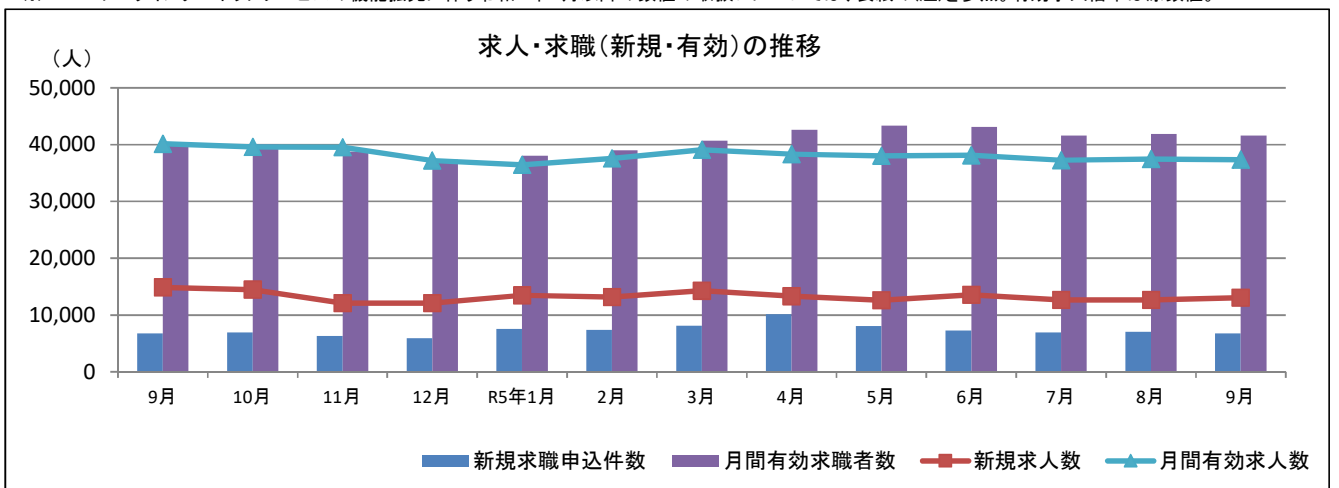
4 新規求職・新規求人、有効求職・有効求人への推移(パート含む常用)

新規求職申込件数は3か月連続で前年同月を上回った。
 月間有効求職者数は3か月連続で前年同月を上回った。

(単位:人、件、%、倍、ポイント)

年度・月	新規求職 申込件数	対前年 増減比	新規 求人数	対前年 増減比	新規求 人倍率	対前年 増減差	月間有効 求職者数	対前年 増減比	月間有効 求人数	対前年 増減比	有効求 人倍率	対前年 増減差	有効求人 倍率 (全道)	有効求人 倍率 (全国)
平成25年度	126,566	▲ 8.0	145,066	17.5	1.15	0.25	46,506	▲ 10.1	32,121	20.3	0.69	0.17	0.74	0.79
平成26年度	118,195	▲ 6.6	154,484	6.5	1.31	0.16	42,475	▲ 8.7	35,007	9.0	0.82	0.13	0.86	1.00
平成27年度	109,796	▲ 7.1	162,813	5.4	1.48	0.17	40,309	▲ 5.1	37,717	7.7	0.94	0.12	0.96	1.10
平成28年度	104,273	▲ 5.0	162,680	▲ 0.1	1.56	0.08	38,392	▲ 4.8	37,629	▲ 0.2	0.98	0.04	1.04	1.24
平成29年度	100,505	▲ 3.6	166,822	2.5	1.66	0.10	37,237	▲ 3.0	39,195	4.2	1.05	0.07	1.11	1.38
平成30年度	96,461	▲ 4.0	166,276	▲ 0.3	1.72	0.06	36,086	▲ 3.1	39,026	▲ 0.4	1.08	0.03	1.17	1.46
令和元年度	90,401	▲ 6.3	162,898	▲ 2.0	1.80	0.08	34,771	▲ 3.6	39,028	0.0	1.12	0.04	1.19	1.41
令和2年度	87,174	▲ 3.6	136,925	▲ 15.9	1.57	▲ 0.23	37,640	8.3	32,030	▲ 17.9	0.85	▲ 0.27	0.94	1.01
令和3年度	87,602	0.5	146,738	7.2	1.68	0.11	40,168	6.7	34,626	8.1	0.86	0.01	0.98	1.05
令和4年度	89,501	2.2	162,297	10.6	1.81	0.13	40,561	1.0	38,636	11.6	0.95	0.09	1.09	1.19
4月	10,743	1.4	14,627	18.5	1.36	0.20	43,528	2.0	38,854	11.7	0.89	0.07	1.00	1.06
5月	8,129	23.7	12,330	18.8	1.52	▲ 0.06	43,872	6.5	38,552	13.6	0.88	0.06	1.00	1.06
6月	7,648	10.8	13,954	10.6	1.82	▲ 0.01	43,301	8.9	38,960	17.0	0.90	0.06	1.04	1.09
7月	6,888	▲ 4.9	14,522	18.6	2.11	0.42	41,155	5.5	38,748	16.5	0.94	0.09	1.10	1.15
8月	7,049	1.8	12,316	15.2	1.75	0.21	40,821	1.8	38,887	16.2	0.95	0.12	1.12	1.18
9月	6,795	3.4	14,883	12.6	2.19	0.18	40,198	▲ 0.7	40,173	15.8	1.00	0.14	1.16	1.20
10月	6,945	▲ 3.8	14,479	5.6	2.08	0.18	39,987	▲ 1.5	39,573	10.7	0.99	0.11	1.16	1.23
11月	6,338	▲ 8.3	12,128	2.2	1.91	0.19	38,787	▲ 3.2	39,565	8.4	1.02	0.11	1.19	1.27
12月	5,924	▲ 2.5	12,112	7.9	2.04	0.19	37,366	▲ 4.5	37,188	7.0	1.00	0.11	1.17	1.31
1月	7,547	1.3	13,471	11.9	1.78	0.16	38,017	▲ 3.1	36,461	8.2	0.96	0.10	1.11	1.29
2月	7,375	13.1	13,187	8.0	1.79	▲ 0.08	38,984	0.2	37,587	9.8	0.96	0.08	1.08	1.27
3月	8,120	▲ 5.7	14,288	0.8	1.76	0.11	40,708	▲ 0.4	39,085	5.1	0.96	0.05	1.05	1.22
令和5年度														
4月	10,123	▲ 5.8	13,312	▲ 9.0	1.32	▲ 0.04	42,617	▲ 2.1	38,346	▲ 1.3	0.90	0.01	0.97	1.13
5月	8,056	▲ 0.9	12,600	2.2	1.56	0.04	43,335	▲ 1.2	38,017	▲ 1.4	0.88	0.00	0.95	1.10
6月	7,313	▲ 4.4	13,603	▲ 2.5	1.86	0.04	43,149	▲ 0.4	38,111	▲ 2.2	0.88	▲ 0.02	0.97	1.12
7月	6,915	0.4	12,674	▲ 12.7	1.83	▲ 0.28	41,574	1.0	37,260	▲ 3.8	0.90	▲ 0.04	1.00	1.15
8月	7,055	0.1	12,683	3.0	1.80	0.05	41,859	2.5	37,470	▲ 3.6	0.90	▲ 0.05	1.01	1.17
9月	6,802	0.1	13,079	▲ 12.1	1.92	▲ 0.27	41,631	3.6	37,355	▲ 7.0	0.90	▲ 0.10	1.01	1.18
10月														
11月														
12月														
1月														
2月														
3月														
年度累計	46,264	▲ 2.1	77,951	▲ 5.7	1.68	▲ 0.07	42,361	0.5	37,760	▲ 3.3	0.89	▲ 0.04	0.98	1.14
前年累計	47,252		82,632		1.75		42,146		39,029		0.93		1.07	1.12

※ハローワークインターネットサービスの機能拡充に伴う令和3年9月以降の数値の取扱いについては、表紙の(注)を参照。有効求人倍率は原数値。



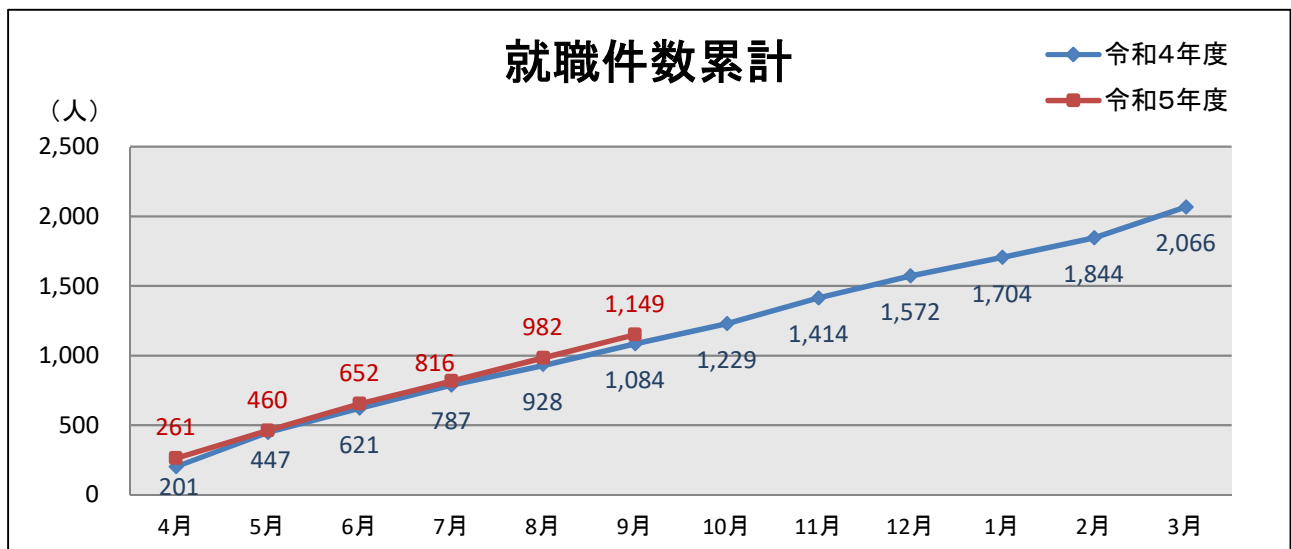
5 障がい者の職業紹介の状況

有効求職者数は、9,625人(前年同月比+14.1%)となり40か月連続で増加した。
就職件数は、167人(前年同月比+7.1%)となった。

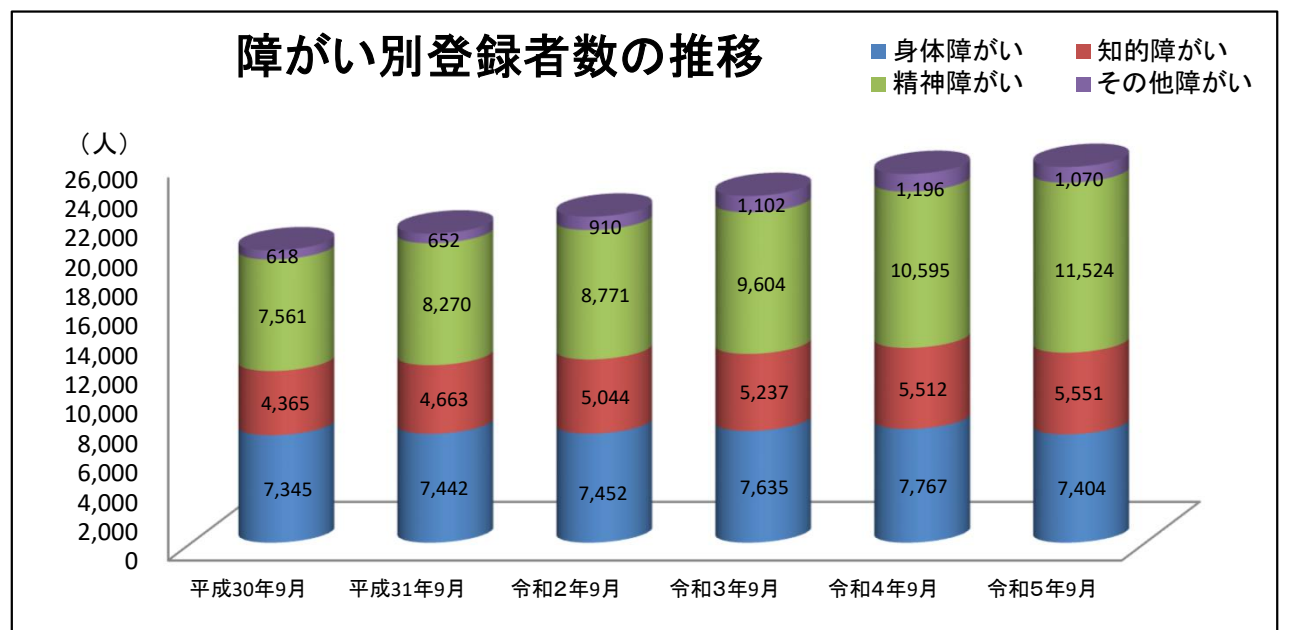
(単位:人、件、%)

項目	令和5年 9月	身体障がい者		知的障がい者		精神 障がい者	その他 障がい者	前年同月 (4年9月)	
		うち重度	うち軽度	うち重度	うち軽度			増減	増減
新規求職申込件数	439	77	33	52	1	285	25	471	▲6.8%
紹介件数	590	102	18	70	1	386	32	582	1.4%
就職件数	167	32	13	28	1	103	4	156	7.1%
新規登録者数	244	46	16	21	1	161	16	261	▲6.5%
登録者数計	25,549	7,404	3,076	5,551	533	11,524	1,070	25,070	1.9%
有効求職者	9,625	2,575	988	1,511	98	5,167	372	8,433	14.1%
うち 就業中の者	14,263	4,045	1,765	3,793	419	5,777	648	14,987	▲4.8%
うち 保留中の者	1,661	784	323	247	16	580	50	1,650	0.7%

就職件数累計



障がい別登録者数の推移

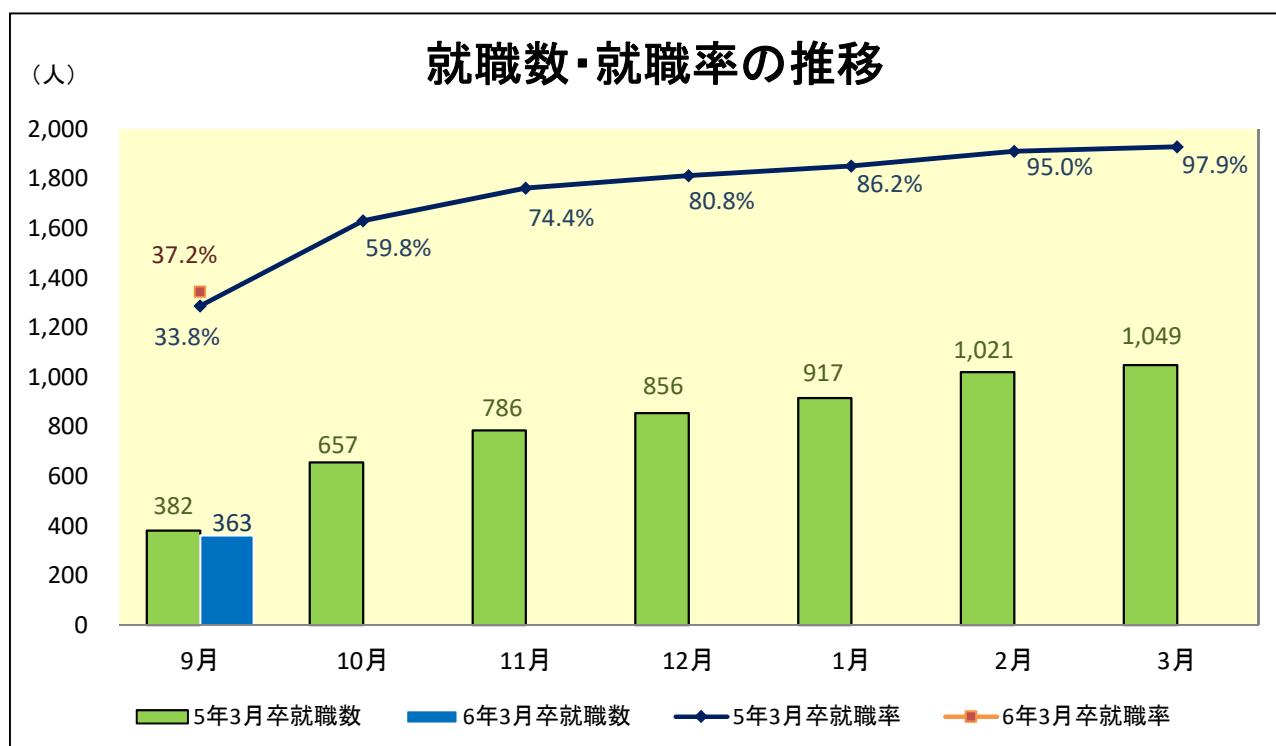


6 新規高等学校卒業者の状況

令和5年9月末現在の就職者数は363人、就職率は37.2%となった。

(単位:人、%、倍、ポイント) (令和5年9月末現在)

区分	年次性別	令和6年3月卒			令和5年3月卒			前年比		
		計	男	女	計	男	女	計	男	女
卒業生数		(人)	(人)	(人)	(人)	(人)	(人)	(%)	(%)	(%)
		19,134	9,857	9,277	19,725	10,077	9,648	▲ 3.0	▲ 2.2	▲ 3.8
求職者数	計	975	561	414	1,129	651	478	▲ 13.6	▲ 13.8	▲ 13.4
	うち道外	40	23	17	58	45	13	▲ 31.0	▲ 48.9	30.8
求人数	計	6,971	/		6,345	/		9.9	/	
	管内	6,427			5,952			8.0		
	道内	157			126			24.6		
	道外	387	267	44.9						
就職者数	計	363	192	171	382	206	176	▲ 5.0	▲ 6.8	▲ 2.8
	管内	298	156	142	322	169	153	▲ 7.5	▲ 7.7	▲ 7.2
	道内	36	19	17	33	17	16	9.1	11.8	6.3
	道外	29	17	12	27	20	7	7.4	▲ 15.0	71.4
求人倍率		(倍)			(倍)			(ポイント)		
		6.59			5.27			1.32		
就職率		(%)	(%)	(%)	(%)	(%)	(%)	(ポイント)	(ポイント)	(ポイント)
		37.2	34.2	41.3	33.8	31.6	36.8	3.4	2.6	4.5



7 雇用保険取扱状況

令和5年9月末現在の被保険者数は、820,641人(前年同月比+0.0%)となった。基本手当受給者実人員は10,601人(前年同月比+3.6%)となり、給付額は1,337,162千円(同+1.0%)となった。

(単位:所、人)

事業所適用状況	区分	令和5年 9月	令和4年 9月	増減比 (%)	令和5年度 累計	前年同期	増減比 (%)	令和4年度計
新規適用事業所数		155	135	14.8	987	1,013	▲2.6	1,754
廃止事業所数		402	806	▲50.1	971	1,338	▲27.4	1,858
適用事業所数		42,423	42,071	0.8	42,556	42,542	0.0	42,376
資格取得者数		12,038	10,772	11.8	105,144	101,970	3.1	175,258
資格喪失者数		12,113	11,919	1.6	94,293	91,924	2.6	176,739
被保険者数		820,641	820,757	0.0	818,325	817,256	0.1	815,911

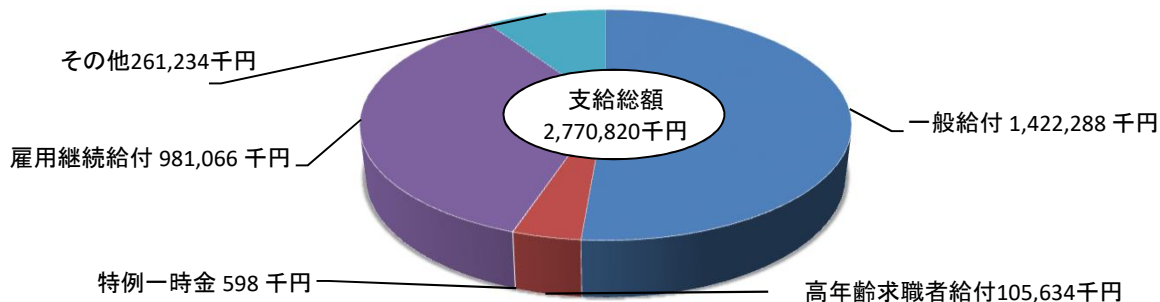
注)適用事業所数・被保険者数は各月末現在の数、年度計(累計)は平均値

(単位:人、千円)

求職者給付状況	区分	令和5年 9月	令和4年 9月	増減比 (%)	令和5年度 累計	前年同期	増減比 (%)	令和4年度計
一般	支給総額	1,422,288	1,456,876	▲2.4	8,282,573	8,330,906	▲0.6	15,793,691
	基本手当基本分 受給者実人員	10,601	10,237	3.6	61,821	59,129	4.6	114,371
	支給金額	1,337,162	1,324,408	1.0	7,860,732	7,416,040	6.0	14,311,081
高年齢	高年齢求職者給付金 受給者数	486	455	6.8	4,622	4,788	▲3.5	8,170
	支給金額	105,634	98,064	7.7	1,066,279	1,073,011	▲0.6	1,790,850
特例	特例一時金 受給者数	4	5	▲20.0	659	831	▲20.7	5,705
	支給金額	598	1,048	▲42.9	146,824	183,523	▲20.0	1,226,232
その他	就職促進給付 受給者数	723	709	2.0	5,016	4,656	7.7	8,925
	支給金額	247,968	242,192	2.4	1,729,599	1,555,005	11.2	2,949,787
	教育訓練給付金 受給者数	204	213	▲4.2	2,011	2,088	▲3.7	4,284
	支給金額	13,265	15,632	▲15.1	206,771	222,809	▲7.2	488,207
	雇用継続給付 受給者数	7,602	7,546	0.7	47,909	48,728	▲1.7	97,875
	支給金額	981,066	934,974	4.9	6,155,441	5,957,826	3.3	12,514,159
支給額合計		2,770,820	2,748,785	0.8	17,587,488	17,323,082	1.5	34,762,928

- 注) 1. 一般及び高年齢求職者は短時間(高年齢短時間)受給資格者にかかる分を含む
 2. 就職促進給付は就業手当、再就職手当、就業促進定着手当、常用就職支度手当、移転費、求職活動支援費の計
 3. 教育訓練給付金は一般教育訓練、専門実践教育訓練※1、教育訓練支援給付金※2の計
 (※1、※2は平成27年度から新設)
 4. 雇用継続給付は高年齢雇用継続給付、育児休業給付、介護休業給付の計
 5. 一般、高年齢、特例の支給金額には、追加給付額を含む

令和5年9月 雇用保険支給額の割合

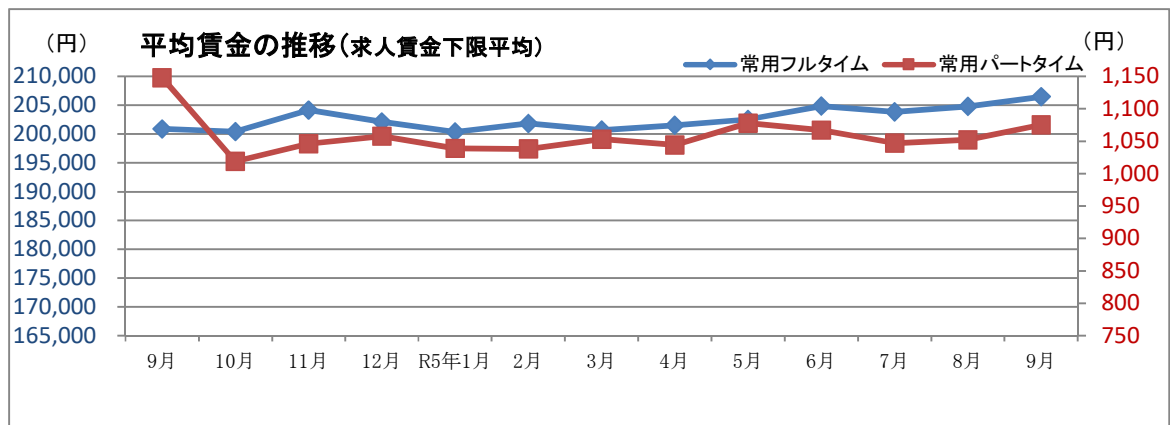


8 職業別求人賃金・求職希望賃金の状況

(単位:円)

	常 用					
	フルタイム			パートタイム		
	求人賃金 (上限)	求人賃金 (下限)	求 職 希望賃金	求人賃金 (上限)	求人賃金 (下限)	求 職 希望賃金
職業計	265,449	206,470	213,260	1,166	1,075	1,051
管理的職業	352,601	257,524	356,667	-	-	1,000
専門的・技術的職業	310,701	227,251	229,239	1,435	1,277	1,452
情報処理・通信技術者	417,661	243,264	243,592	2,350	2,100	1,049
医師、薬剤師等	413,589	296,695	330,000	2,110	2,030	6,845
看護師、保健師等	280,301	221,356	253,488	1,567	1,393	1,369
事務的職業	237,809	190,820	196,637	1,105	1,009	1,005
一般事務員	224,847	182,819	193,693	1,116	1,011	1,006
営業・販売事務員	244,737	209,250	210,000	1,089	1,022	1,027
販売の職業	268,537	208,346	226,207	1,033	983	990
販売店員、訪問販売員	241,540	195,060	191,376	1,020	979	986
営業員	288,817	218,447	252,041	1,242	1,062	1,067
サービスの職業	225,074	192,170	205,060	1,127	1,039	989
ホームヘルパー、ケアワーカー	215,663	185,868	201,298	1,175	1,068	1,003
給仕、接客サービス員	278,491	218,619	209,620	1,154	1,033	979
保安の職業	201,091	178,460	185,833	1,052	999	962
農林漁業の職業	258,825	193,650	201,333	1,072	1,022	953
生産工程の職業	278,838	196,499	221,339	1,093	1,008	988
整備工・修理工	287,732	192,696	244,000	1,134	1,084	1,000
輸送、機械運転の職業	245,160	205,822	238,063	1,065	1,009	988
自動車運転手	238,295	204,243	240,472	1,068	1,009	971
建設・採掘の職業	321,899	219,727	260,152	1,367	1,117	1,210
電気工事、電気配線工	320,791	213,094	256,923	2,000	1,500	-
土木作業員	318,967	224,944	231,600	1,214	1,000	-
運搬・清掃・包装の職業	217,511	189,857	191,702	1,037	1,009	974
運搬、配達、倉庫作業員	232,078	198,456	207,975	1,048	1,001	996
清掃作業員	195,262	175,512	167,778	1,018	999	962

- 注) 1. 求人賃金は札幌圏のハローワークに申し込まれた新規求人の賃金の平均額を表示。
 2. 求職希望賃金は札幌圏のハローワークに申し込まれた新規求職の希望賃金の平均額を表示。
 3. フルタイムは月額賃金、パートタイムは時間額賃金を表示。



人手不足の今、多様な人材の活用のための

人材確保・人材開発支援セミナー

参加費
無料



11・12月

従業員の人材開発のための支援セミナー

日時

11月2日(木)

14:00~15:30 (13:30~受付開始)

15:00~ 65歳超雇用推進助成金の概要をご案内します。(30分)

労働者の職務に関連した専門的な知識・技能習得のための職業訓練などを計画に沿って実施した事業主に対して経費や賃金の一部を助成する**人材開発支援助成金**をわかりやすく解説するセミナーです。(60分)
(講師：北海道労働局雇用助成金札幌センター)



従業員の人材開発のための支援セミナー

日時

12月5日(火)

14:00~15:30 (13:30~受付開始)

15:00~ 65歳超雇用推進助成金の概要をご案内します。(30分)

労働者の職務に関連した専門的な知識・技能習得のための職業訓練などを計画に沿って実施した事業主に対して経費や賃金の一部を助成する**人材開発支援助成金**をわかりやすく解説するセミナーです。(60分)
(講師：北海道労働局雇用助成金札幌センター)



従業員の職場定着、環境整備のための支援セミナー

日時

12月12日(火)

14:00~16:00 (13:30~受付開始)

人材の確保・定着を目的に魅力ある職場作りのための労働環境の向上等を図る事業主に対して経費等を助成する**人材確保等支援助成金**を中心に**業務改善及び両立支援助成金**をわかりやすく解説するセミナーです。(120分)
(講師：北海道働き方改革推進支援センター)



魅力ある求人のおし方セミナー

日時

12月19日(火)

14:00~15:30 (13:30~受付開始)

見てもらえる求人、応募のある求人のポイントは？人材に合わせた求人づくりや、アピールできる求人づくりのノウハウをわかりやすく解説します。求人者マイページをフル活用した募集管理も併せて紹介！(60分)

(講師：ハローワーク札幌事業所第一部門)

申込方法

開催日の前日までにWEB申込フォームよりお申込みください。

【URL】 <https://jsite.mhlw.go.jp/form/pub/roudou01/bshw1>

右の二次元コードからも申し込み可能です⇒



会場・お問い合わせ

北海道ビジネスサポート・ハローワーク

札幌市中央区北1条西2丁目 北海道経済センタービル9F

TEL : 011-200-1622 (平日9:30~17:00)