

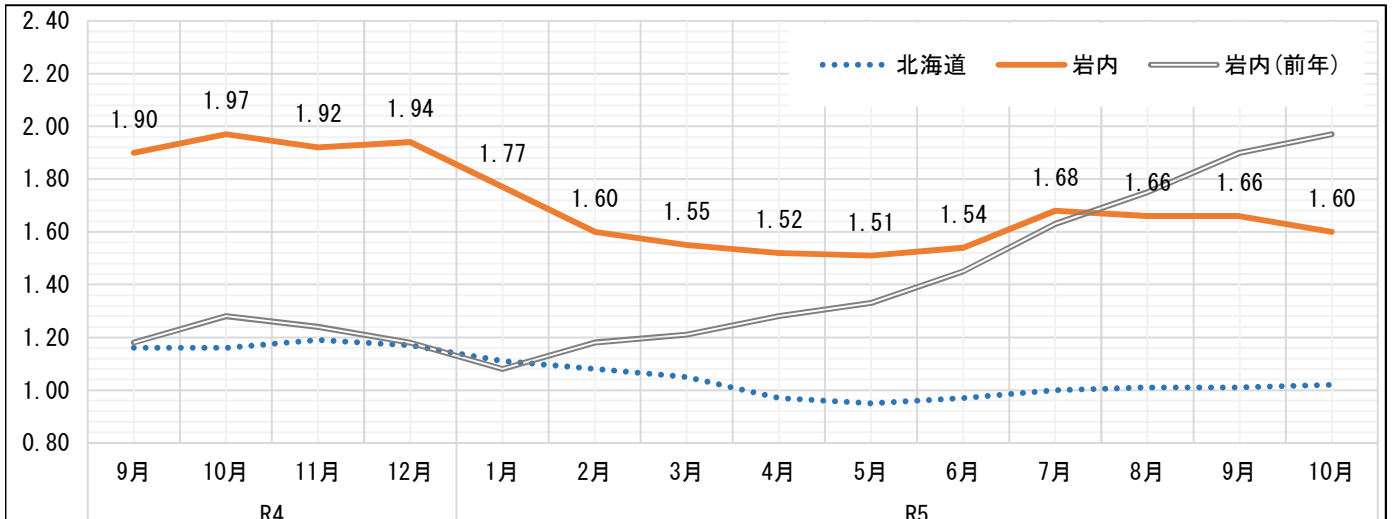
# 管内の雇用失業情勢

## 令和5年10月分 主要業務指標

ハローワーク 岩内  
令和5年12月1日

- 新規求職者数は145人で前月より5人(3.6%)増加した。  
前年同月比では34人(19.0%)の減少となった。
- 月間有効求職者数は795人で前月より9人(1.1%)増加した。  
前年同月比では15人(1.9%)の減少となった。
- 新規求人数は467人で前月より38人(7.5%)減少した。  
前年同月比では78人(14.3%)の減少となった。  
新規求人数を産業別に見ると、前年同月に比べ  
公務・その他で17人(70.8%)、農林漁業で11人(1100.0%)等が増加した。  
一方、宿泊業・飲食サービス業で45人(-32.6%)、生活関連サービス・娯楽業で19人(-59.4%)、医療、福祉で12人(-12.0%)等が減少した。
- 月間有効求人数は1271人で前月より31人(2.4%)減少した。  
前年同月比では324人(20.3%)の減少となった。
- 新規求人倍率は3.22倍で前月に比べ0.39ポイント低下した。  
前年同月比では0.18ポイントの上昇となった。
- 月間有効求人倍率は1.6倍で前月に比べ0.06ポイント低下した。  
前年同月比では0.37ポイントの低下となった。
- 月間有効求人倍率は3ヶ月連続で対前年同月を下回った。

常用有効求人倍率の推移(新規学卒者を除き、パートタイムを含む常用)



常用有効求人倍率(新規学卒者を除き、パートタイムを含む常用)

年月	R4				R5									
	9月	10月	11月	12月	1月	2月	3月	4月	5月	6月	7月	8月	9月	10月
北海道	1.16	1.16	1.19	1.17	1.11	1.08	1.05	0.97	0.95	0.97	1.00	1.01	1.01	1.02
岩内	1.90	1.97	1.92	1.94	1.77	1.60	1.55	1.52	1.51	1.54	1.68	1.66	1.66	1.60
岩内(前年)	1.18	1.28	1.24	1.18	1.08	1.18	1.21	1.28	1.33	1.45	1.63	1.75	1.90	1.97

\*1 ハローワークインターネットサービスの機能拡充に伴い、令和3年9月以降の数値には、ハローワークに来所せず、オンライン上で求職登録した求職者数や、求職者がハローワークインターネットサービスの求人に直接応募した就職件数等が含まれている。

\*2 常用とは、雇用契約において雇用期間の定めのない、又は4ヶ月以上の雇用期間が定められているものいう。

\*3 岩内所(本所)管轄: 島牧村、寿都町、黒松内町、蘭越町、共和町、岩内町、泊村、神恵内村

\*4 倶知安分室管轄: ニセコ町、真狩村、留寿都村、喜茂別町、京極町、倶知安町

# 1. 一般職業紹介（新規学卒者を除きパートタイムを含む常用）

## ■岩内所計

（単位：件、人、倍、%、ポイント）

項目	区分	R5. 10	R4. 10	対前年 増減比	R5. 9	対前月 増減比	R5年度 累計	R4年度 累計	年度 対比
常用計	1. 新規求職申込件数	145	179	▲ 19.0	140	3.6	1,128	1,242	▲ 9.2
	2. 月間有効求職者数	795	810	▲ 1.9	786	1.1	5,887	5,958	▲ 1.2
	3. 紹介件数	65	106	▲ 38.7	92	▲ 29.3	656	684	▲ 4.1
	4. 就職件数	56	56	0.0	45	24.4	396	374	5.9
	5. 新規求人数	467	545	▲ 14.3	505	▲ 7.5	3,196	3,455	▲ 7.5
	6. 月間有効求人数	1,271	1,595	▲ 20.3	1,302	▲ 2.4	9,375	9,516	▲ 1.5
	7. 充足数	51	52	▲ 1.9	40	27.5	352	352	0.0
	紹介率（項目3/項目1）	44.8	59.2	▲ 14.4	65.7	▲ 20.9	58.2	55.1	3.1
	就職率（項目4/項目1）	38.6	31.3	7.3	32.1	6.5	35.1	30.1	5.0
	充足率（項目7/項目5）	10.9	9.5	1.4	7.9	3.0	11.0	10.2	0.8
	新規求人倍率（項目5/項目1）	3.22	3.04	0.18	3.61	▲ 0.39	2.83	2.78	0.05
	有効求人倍率（項目6/項目2）	1.60	1.97	▲ 0.37	1.66	▲ 0.06	1.59	1.60	▲ 0.01

## ■岩内所（本所）

（単位：件、人、倍、%、ポイント）

項目	区分	R5. 10	R4. 10	対前年 増減比	R5. 9	対前月 増減比	R5年度 累計	R4年度 累計	年度 対比
常用計	1. 新規求職申込件数	73	74	▲ 1.4	66	10.6	517	542	▲ 4.6
	2. 月間有効求職者数	365	335	9.0	359	1.7	2,643	2,631	0.5
	3. 紹介件数	24	35	▲ 31.4	38	▲ 36.8	273	287	▲ 4.9
	4. 就職件数	20	21	▲ 4.8	20	0.0	185	185	0.0
	5. 新規求人数	162	164	▲ 1.2	173	▲ 6.4	1,095	1,145	▲ 4.4
	6. 月間有効求人数	429	479	▲ 10.4	428	0.2	3,119	3,217	▲ 3.0
	7. 充足数	18	14	28.6	18	0.0	144	149	▲ 3.4
	紹介率（項目3/項目1）	32.9	47.3	▲ 14.4	57.6	▲ 24.7	52.8	53.0	▲ 0.2
	就職率（項目4/項目1）	27.4	28.4	▲ 1.0	30.3	▲ 2.9	35.8	34.1	1.7
	充足率（項目7/項目5）	11.1	8.5	2.6	10.4	0.7	13.2	13.0	0.2
	新規求人倍率（項目5/項目1）	2.22	2.22	0.00	2.62	▲ 0.40	2.12	2.11	0.01
	有効求人倍率（項目6/項目2）	1.18	1.43	▲ 0.25	1.19	▲ 0.01	1.18	1.22	▲ 0.04

## ■倶知安分室

（単位：件、人、倍、%、ポイント）

項目	区分	R5. 10	R4. 10	対前年 増減比	R5. 9	対前月 増減比	R5年度 累計	R4年度 累計	年度 対比
常用計	1. 新規求職申込件数	72	105	▲ 31.4	74	▲ 2.7	611	700	▲ 12.7
	2. 月間有効求職者数	430	475	▲ 9.5	427	0.7	3,244	3,327	▲ 2.5
	3. 紹介件数	41	71	▲ 42.3	54	▲ 24.1	383	397	▲ 3.5
	4. 就職件数	36	35	2.9	25	44.0	211	189	11.6
	5. 新規求人数	305	381	▲ 19.9	332	▲ 8.1	2,101	2,310	▲ 9.0
	6. 月間有効求人数	842	1,116	▲ 24.6	874	▲ 3.7	6,256	6,299	▲ 0.7
	7. 充足数	33	38	▲ 13.2	22	50.0	208	203	2.5
	紹介率（項目3/項目1）	56.9	67.6	▲ 10.7	73.0	▲ 16.1	62.7	56.7	6.0
	就職率（項目4/項目1）	50.0	33.3	16.7	33.8	16.2	34.5	27.0	7.5
	充足率（項目7/項目5）	10.8	10.0	0.8	6.6	4.2	9.9	8.8	1.1
	新規求人倍率（項目5/項目1）	4.24	3.63	0.61	4.49	▲ 0.25	3.44	3.30	0.14
	有効求人倍率（項目6/項目2）	1.96	2.35	▲ 0.39	2.05	▲ 0.09	1.93	1.89	0.04

注1 ハローワークインターネットサービスの機能拡充に伴う令和3年9月以降の数値の取扱いについては表紙の\*1を参照。

## 2. 年齢別職業紹介（新規学卒者を除きパートタイムを含む常用）

### ■岩内所計

（単位：件、人、％）

項目	区分	R5.10	R4.10	対前年 増減比	R5.9	対前月 増減比	R5年度 累計	R4年度 累計	年度 対比
常用計 45歳以上	1. 新規求職申込件数	90	95	▲ 5.3	79	13.9	658	664	▲ 0.9
	2. 月間有効求職者数	464	442	5.0	459	1.1	3,465	3,330	4.1
	3. 紹介件数	42	52	▲ 19.2	51	▲ 17.6	378	346	9.2
	4. 就職件数	32	29	10.3	23	39.1	216	201	7.5

項目	区分	R5.10	R4.10	対前年 増減比	R5.9	対前月 増減比	R5年度 累計	R4年度 累計	年度 対比
常用計 55歳以上	1. 新規求職申込件数	58	59	▲ 1.7	47	23.4	432	409	5.6
	2. 月間有効求職者数	276	252	9.5	274	0.7	2,163	1,968	9.9
	3. 紹介件数	24	24	0.0	29	▲ 17.2	224	168	33.3
	4. 就職件数	18	11	63.6	13	38.5	120	104	15.4

### ■岩内所（本所）

（単位：件、人、％）

項目	区分	R5.10	R4.10	対前年 増減比	R5.9	対前月 増減比	R5年度 累計	R4年度 累計	年度 対比
常用計 45歳以上	1. 新規求職者数	47	40	17.5	40	17.5	320	299	7.0
	2. 月間有効求職者数	223	189	18.0	216	3.2	1,659	1,586	4.6
	3. 紹介件数	12	17	▲ 29.4	17	▲ 29.4	149	141	5.7
	4. 就職件数	8	12	▲ 33.3	12	▲ 33.3	105	97	8.2

項目	区分	R5.10	R4.10	対前年 増減比	R5.9	対前月 増減比	R5年度 累計	R4年度 累計	年度 対比
常用計 55歳以上	1. 新規求職申込件数	32	28	14.3	22	45.5	212	197	7.6
	2. 月間有効求職者数	138	111	24.3	136	1.5	1,100	974	12.9
	3. 紹介件数	7	7	0.0	11	▲ 36.4	86	66	30.3
	4. 就職件数	3	4	▲ 25.0	7	▲ 57.1	58	46	26.1

### ■倶知安分室

（単位：件、人、％）

項目	区分	R5.10	R4.10	対前年 増減比	R5.9	対前月 増減比	R5年度 累計	R4年度 累計	年度 対比
常用計 45歳以上	1. 新規求職申込件数	43	55	▲ 21.8	39	10.3	338	365	▲ 7.4
	2. 月間有効求職者数	241	253	▲ 4.7	243	▲ 0.8	1,806	1,744	3.6
	3. 紹介件数	30	35	▲ 14.3	34	▲ 11.8	229	205	11.7
	4. 就職件数	24	17	41.2	11	118.2	111	104	6.7

項目	区分	R5.10	R4.10	対前年 増減比	R5.9	対前月 増減比	R5年度 累計	R4年度 累計	年度 対比
常用計 55歳以上	1. 新規求職申込件数	26	31	▲ 16.1	25	4.0	220	212	3.8
	2. 月間有効求職者数	138	141	▲ 2.1	138	0.0	1,063	994	6.9
	3. 紹介件数	17	17	0.0	18	▲ 5.6	138	102	35.3
	4. 就職件数	15	7	114.3	6	150.0	62	58	6.9

注1 ハローワークインターネットサービスの機能拡充に伴う令和3年9月以降の数値の取扱いについては表紙の\*1を参照。

### 3. 雇用保険受給者の職業紹介（新規学卒者を除きパートタイムを含む常用）

#### ■岩内所計

（単位：件、人、％）

項目	区分	R5. 10	R4. 10	対前年 増減比	R5. 9	対前月 増減比	R5年度 累計	R4年度 累計	年度 対比
常用計	1. 新規求職申込件数	40	57	▲ 29.8	31	29.0	323	365	▲ 11.5
	2. 月間有効求職者数	271	270	0.4	265	2.3	2,017	2,219	▲ 9.1
	3. 紹介件数	14	27	▲ 48.1	14	0.0	147	140	5.0
	4. 就職件数	13	15	▲ 13.3	14	▲ 7.1	102	100	2.0

#### ■岩内所（本所）

（単位：件、人、％）

項目	区分	R5. 10	R4. 10	対前年 増減比	R5. 9	対前月 増減比	R5年度 累計	R4年度 累計	年度 対比
常用計	1. 新規求職申込件数	23	30	▲ 23.3	16	43.8	160	170	▲ 5.9
	2. 月間有効求職者数	114	120	▲ 5.0	102	11.8	878	1,028	▲ 14.6
	3. 紹介件数	4	13	▲ 69.2	5	▲ 20.0	80	73	9.6
	4. 就職件数	3	8	▲ 62.5	5	▲ 40.0	48	61	▲ 21.3

#### ■倶知安分室

（単位：件、人、％）

項目	区分	R5. 10	R4. 10	対前年 増減比	R5. 9	対前月 増減比	R5年度 累計	R4年度 累計	年度 対比
常用計	1. 新規求職申込件数	17	27	▲ 37.0	15	13.3	163	195	▲ 16.4
	2. 月間有効求職者数	157	150	4.7	163	▲ 3.7	1,139	1,191	▲ 4.4
	3. 紹介件数	10	14	▲ 28.6	9	11.1	67	67	0.0
	4. 就職件数	10	7	42.9	9	11.1	54	39	38.5

### 4. 管外および道外の職業紹介（新規学卒者を除き、パートタイムを含む常用）

#### ■岩内所計

（単位：人、％）

項目	区分	R5. 10	R4. 10	対前年 増減比	R5. 9	対前月 増減比	R5年度 累計	R4年度 累計	年度 対比
常用計	1. 就職件数	56	56	0.0	45	24.4	396	374	5.9
	うち管外	9	8	12.5	7	28.6	63	57	10.5
	うち道外	2	2	0.0	2	0.0	20	14	42.9

#### ■岩内所（本所）

（単位：人、％）

項目	区分	R5. 10	R4. 10	対前年 増減比	R5. 9	対前月 増減比	R5年度 累計	R4年度 累計	年度 対比
常用計	1. 就職件数	20	21	▲ 4.8	20	0.0	185	185	0.0
	うち管外	1	3	▲ 66.7	4	▲ 75.0	30	32	▲ 6.3
	うち道外	1	1	0.0	1	0.0	12	5	140.0

#### ■倶知安分室

（単位：人、％）

項目	区分	R5. 10	R4. 10	対前年 増減比	R5. 9	対前月 増減比	R5年度 累計	R4年度 累計	年度 対比
常用計	1. 就職件数	36	35	2.9	25	44.0	211	189	11.6
	うち管外	8	5	60.0	3	166.7	33	25	32.0
	うち道外	1	1	0.0	1	0.0	8	9	▲ 11.1

注1 ハローワークインターネットサービスの機能拡充に伴う令和3年9月以降の数値の取扱いについては表紙の\*1を参照。

## 5. 産業別・事業所規模別新規求人（新規学卒者を除きパートタイムを含む常用）

### ■岩内所計

（単位：人、％）

項目	区分	R5.10	R4.10	対前年 増減比	構 成 比		R5年度 累 計	R4年度 累 計	年 度 対 比	構 成 比	
					R5.10	R4.10				R5年度	R4年度
産業別	AB 農林漁業（01～04）	12	1	1100.0	2.6	0.2	84	51	64.7	2.6	1.5
	C 鉱業（05）	1	2	▲ 50.0	0.2	0.4	5	4	25.0	0.2	0.1
	D 建設業（06～08）	55	58	▲ 5.2	11.8	10.6	353	364	▲ 3.0	11.0	10.5
	E 製造業（09～32）	31	32	▲ 3.1	6.6	5.9	159	206	▲ 22.8	5.0	6.0
	09 食料品製造業	21	23	▲ 8.7	4.5	4.2	108	133	▲ 18.8	3.4	3.8
	10 飲料・たばこ・飼料製造業	1	1	0.0	0.2	0.2	4	17	▲ 76.5	0.1	0.5
	11 繊維工業										
	12 木材・木製品製造業										
	14 パルプ・紙・紙加工品製造業	7	6	16.7	1.5	1.1	21	22	▲ 4.5	0.7	0.6
	15 印刷・同関連業							2	▲ 100.0		0.1
	18 プラスチック製品製造業	2			0.4		7			0.2	
	21 窯業・土石製品製造業		1	▲ 100.0		0.2	14	22	▲ 36.4	0.4	0.6
	24 金属製品製造業										
	その他の製造業										
	F 電気・ガス・熱供給・水道業（33～36）		2	▲ 100.0		0.4	2	7	▲ 71.4	0.1	0.2
	G 情報通信業（37～41）						2	2	0.0	0.1	0.1
	H 運輸業・郵便業（42～49）	15	16	▲ 6.3	3.2	2.9	130	90	44.4	4.1	2.6
	44 道路貨物運送業	9	6	50.0	1.9	1.1	58	46	26.1	1.8	1.3
	I 卸売業・小売業（50～61）	49	57	▲ 14.0	10.5	10.5	301	358	▲ 15.9	9.4	10.4
	50～55 卸売業		12	▲ 100.0		2.2	22	46	▲ 52.2	0.7	1.3
	56～61 小売業	49	45	8.9	10.5	8.3	279	312	▲ 10.6	8.7	9.0
	J 金融業・保険業（62～67）	2	2	0.0	0.4	0.4	6	9	▲ 33.3	0.2	0.3
	K 不動産業・物品賃貸業（68～70）	15	17	▲ 11.8	3.2	3.1	120	114	5.3	3.8	3.3
	L 学術研究・技術サービス業（71～74）	5	9	▲ 44.4	1.1	1.7	24	48	▲ 50.0	0.8	1.4
	M 宿泊業・飲食サービス業（75～77）	93	138	▲ 32.6	19.9	25.3	757	708	6.9	23.7	20.5
	75 宿泊業	72	128	▲ 43.8	15.4	23.5	641	585	9.6	20.1	16.9
	76 飲食店	21	9	133.3	4.5	1.7	115	112	2.7	3.6	3.2
N 生活関連サービス・娯楽業（78～80）	13	32	▲ 59.4	2.8	5.9	171	185	▲ 7.6	5.4	5.4	
O 教育、学習支援（81・82）						13	6	116.7	0.4	0.2	
P 医療、福祉（83～85）	88	100	▲ 12.0	18.8	18.3	560	703	▲ 20.3	17.5	20.3	
83 医療業	16	29	▲ 44.8	3.4	5.3	170	224	▲ 24.1	5.3	6.5	
85 社会福祉・介護事業	72	71	1.4	15.4	13.0	390	478	▲ 18.4	12.2	13.8	
Q 複合サービス事業（86・87）	10	11	▲ 9.1	2.1	2.0	62	76	▲ 18.4	1.9	2.2	
R サービス業（88～96）	37	44	▲ 15.9	7.9	8.1	265	313	▲ 15.3	8.3	9.1	
92 その他の事業サービス業	24	33	▲ 27.3	5.1	6.1	160	208	▲ 23.1	5.0	6.0	
S・T 公務・その他（97～99）	41	24	70.8	8.8	4.4	182	211	▲ 13.7	5.7	6.1	
事業所規模別	～ 4 人	78	84	▲ 7.1	16.7	15.4	420	408	2.9	13.1	11.8
	5 ～ 29 人	245	256	▲ 4.3	52.5	47.0	1,668	1,740	▲ 4.1	52.2	50.4
	30 ～ 99 人	114	121	▲ 5.8	24.4	22.2	772	912	▲ 15.4	24.2	26.4
	100 ～ 299 人	27	72	▲ 62.5	5.8	13.2	302	359	▲ 15.9	9.4	10.4
	300 ～ 499 人	3	5	▲ 40.0	0.6	0.9	23	27	▲ 14.8	0.7	0.8
	500 ～ 999 人		7	▲ 100.0		1.3	11	9	22.2	0.3	0.3
	合 計	467	545	▲ 14.3	100.0	100.0	3,196	3,455	▲ 7.5	100.0	100.0

## 5. 産業別・事業所規模別新規求人（新規学卒者を除きパートタイムを含む常用）

### ■岩内所（本所）

（単位：人、％）

項目	区分	R5.10	R4.10	対前年 増減比	構成比		R5年度 累 計	R4年度 累 計	年 度 対 比	構成比			
					R5.10	R4.10				R5年度	R4年度		
産業別	AB 農林漁業（01～04）		1	▲ 100.0		0.6	8	12	▲ 33.3	0.7	1.0		
	C 鉱業（05）	1	2	▲ 50.0	0.6	1.2	5	4	25.0	0.5	0.3		
	D 建設業（06～08）	28	30	▲ 6.7	17.3	18.3	215	198	8.6	19.6	17.3		
	E 製造業（09～32）	16	20	▲ 20.0	9.9	12.2	100	141	▲ 29.1	9.1	12.3		
	09 食料品製造業	16	19	▲ 15.8	9.9	11.6	83	112	▲ 25.9	7.6	9.8		
	10 飲料・たばこ・飼料製造業						3	4	▲ 25.0	0.3	0.3		
	11 繊維工業												
	12 木材・木製品製造業												
	14 パルプ・紙・紙加工品製造業												
	15 印刷・同関連業							2	▲ 100.0		0.2		
	18 プラスチック製品製造業												
	21 窯業・土石製品製造業						9	17	▲ 47.1	0.8	1.5		
	24 金属製品製造業												
	その他の製造業												
	F 電気・ガス・熱供給・水道業（33～36）			2	▲ 100.0		1.2		4	▲ 100.0		0.3	
	G 情報通信業（37～41）												
	H 運輸業・郵便業（42～49）			7	▲ 100.0		4.3	34	35	▲ 2.9	3.1	3.1	
	44 道路貨物運送業			4	▲ 100.0		2.4	22	22	0.0	2.0	1.9	
	I 卸売業・小売業（50～61）			8	26	▲ 69.2	4.9	15.9	96	145	▲ 33.8	8.8	12.7
	50～55 卸売業				3	▲ 100.0		1.8	7	17	▲ 58.8	0.6	1.5
	56～61 小売業			8	23	▲ 65.2	4.9	14.0	89	128	▲ 30.5	8.1	11.2
	J 金融業・保険業（62～67）												
	K 不動産業・物品賃貸業（68～70）							1			0.1		
	L 学術研究・技術サービス業（71～74）			2	4	▲ 50.0	1.2	2.4	13	18	▲ 27.8	1.2	1.6
	M 宿泊業・飲食サービス業（75～77）			15	7	114.3	9.3	4.3	93	48	93.8	8.5	4.2
	75 宿泊業			9	7	28.6	5.6	4.3	62	41	51.2	5.7	3.6
76 飲食店			6			3.7		31	7	342.9	2.8	0.6	
N 生活関連サービス・娯楽業（78～80）				1	▲ 100.0		0.6	9	5	80.0	0.8	0.4	
O 教育、学習支援（81・82）								7	5	40.0	0.6	0.4	
P 医療、福祉（83～85）			51	44	15.9	31.5	26.8	310	356	▲ 12.9	28.3	31.1	
83 医療業			9	8	12.5	5.6	4.9	67	80	▲ 16.3	6.1	7.0	
85 社会福祉・介護事業			42	36	16.7	25.9	22.0	243	275	▲ 11.6	22.2	24.0	
Q 複合サービス事業（86・87）			3	1	200.0	1.9	0.6	15	19	▲ 21.1	1.4	1.7	
R サービス業（88～96）			19	8	137.5	11.7	4.9	114	84	35.7	10.4	7.3	
92 その他の事業サービス業			13	3	333.3	8.0	1.8	72	48	50.0	6.6	4.2	
S・T 公務・その他（97～99）			19	11	72.7	11.7	6.7	75	71	5.6	6.8	6.2	
事業所規模別	～ 4 人		22	13	69.2	13.6	7.9	157	134	17.2	14.3	11.7	
	5 ～ 29 人		95	90	5.6	58.6	54.9	604	556	8.6	55.2	48.6	
	30 ～ 99 人		34	25	36.0	21.0	15.2	238	294	▲ 19.0	21.7	25.7	
	100 ～ 299 人		11	36	▲ 69.4	6.8	22.0	96	161	▲ 40.4	8.8	14.1	
	300 ～ 499 人												
	500 ～ 999 人												
	合 計		162	164	▲ 1.2	100.0	100.0	1,095	1,145	▲ 4.4	100.0	100.0	



## 5. 産業別・事業所規模別新規求人（新規学卒者を除きパートタイムを含む常用）

### ■ 俱知安分室

（単位：人、％）

項目	区分	R5.10	R4.10	対前年 増減比	構 成 比		R5年度 累 計	R4年度 累 計	年 度 対 比	構 成 比	
					R5.10	R4.10				R5年度	R4年度
産業別	AB 農林漁業（01～04）	12			3.9		76	39	94.9	3.6	1.7
	C 鉱業（05）										
	D 建設業（06～08）	27	28	▲ 3.6	8.9	7.3	138	166	▲ 16.9	6.6	7.2
	E 製造業（09～32）	15	12	25.0	4.9	3.2	59	65	▲ 9.2	2.8	2.8
	09 食料品製造業	5	4	25.0	1.6	1.1	25	21	19.0	1.2	0.9
	10 飲料・たばこ・飼料製造業	1	1	0.0	0.3	0.3	1	13	▲ 92.3	0.0	0.6
	11 繊維工業										
	12 木材・木製品製造業										
	14 パルプ・紙・紙加工品製造業	7	6	16.7	2.3	1.6	21	22	▲ 4.5	1.0	1.0
	15 印刷・同関連業										
	18 プラスチック製品製造業	2			0.7		7			0.3	
	21 窯業・土石製品製造業		1	▲ 100.0		0.3	5	5	0.0	0.2	0.2
	24 金属製品製造業										
	その他の製造業										
	F 電気・ガス・熱供給・水道業（33～36）						2	3	▲ 33.3	0.1	0.1
	G 情報通信業（37～41）						2	2	0.0	0.1	0.1
	H 運輸業・郵便業（42～49）	15	9	66.7	4.9	2.4	96	55	74.5	4.6	2.4
	44 道路貨物運送業	9	2	350.0	3.0	0.5	36	24	50.0	1.7	1.0
	I 卸売業・小売業（50～61）	41	31	32.3	13.4	8.1	205	213	▲ 3.8	9.8	9.2
	50～55 卸売業		9	▲ 100.0		2.4	15	29	▲ 48.3	0.7	1.3
	56～61 小売業	41	22	86.4	13.4	5.8	190	184	3.3	9.0	8.0
	J 金融業・保険業（62～67）	2	2	0.0	0.7	0.5	6	9	▲ 33.3	0.3	0.4
	K 不動産業・物品賃貸業（68～70）	15	17	▲ 11.8	4.9	4.5	119	114	4.4	5.7	4.9
	L 学術研究・技術サービス業（71～74）	3	5	▲ 40.0	1.0	1.3	11	30	▲ 63.3	0.5	1.3
	M 宿泊業・飲食サービス業（75～77）	78	131	▲ 40.5	25.6	34.4	664	660	0.6	31.6	28.6
	75 宿泊業	63	121	▲ 47.9	20.7	31.8	579	544	6.4	27.6	23.6
	76 飲食店	15	9	66.7	4.9	2.4	84	105	▲ 20.0	4.0	4.5
N 生活関連サービス・娯楽業（78～80）	13	31	▲ 58.1	4.3	8.1	162	180	▲ 10.0	7.7	7.8	
O 教育、学習支援（81・82）						6	1	500.0	0.3	0.0	
P 医療、福祉（83～85）	37	56	▲ 33.9	12.1	14.7	250	347	▲ 28.0	11.9	15.0	
83 医療業	7	21	▲ 66.7	2.3	5.5	103	144	▲ 28.5	4.9	6.2	
85 社会福祉・介護事業	30	35	▲ 14.3	9.8	9.2	147	203	▲ 27.6	7.0	8.8	
Q 複合サービス事業（86・87）	7	10	▲ 30.0	2.3	2.6	47	57	▲ 17.5	2.2	2.5	
R サービス業（88～96）	18	36	▲ 50.0	5.9	9.4	151	229	▲ 34.1	7.2	9.9	
92 その他の事業サービス業	11	30	▲ 63.3	3.6	7.9	88	160	▲ 45.0	4.2	6.9	
S・T 公務・その他（97～99）	22	13	69.2	7.2	3.4	107	140	▲ 23.6	5.1	6.1	
事業所規模別	～ 4 人	56	71	▲ 21.1	18.4	18.6	263	274	▲ 4.0	12.5	11.9
	5 ～ 29 人	150	166	▲ 9.6	49.2	43.6	1,064	1,184	▲ 10.1	50.6	51.3
	30 ～ 99 人	80	96	▲ 16.7	26.2	25.2	534	618	▲ 13.6	25.4	26.8
	100 ～ 299 人	16	36	▲ 55.6	5.2	9.4	206	198	4.0	9.8	8.6
	300 ～ 499 人	3	5	▲ 40.0	1.0	1.3	23	27	▲ 14.8	1.1	1.2
	500 ～ 999 人		7	▲ 100.0		1.8	11	9	22.2	0.5	0.4
	合 計	305	381	▲ 19.9	100.0	100.0	2,101	2,310	▲ 9.0	100.0	100.0

## 6. 労働市場指標（新規学卒者を除きパートタイムを含む常用）

### ■岩内所計

（単位：件、人、％）

項目 年度 月	新規求職 申込件数		月間有効 求職者数		新規求人数		月間有効 求人数		就職件数		有効求人倍率			
		対前年 増減比		対前年 増減比		対前年 増減比		対前年 増減比		対前年 増減比	対前年 増減差	全道	全国	
H26	2,809	▲ 12.5	868	▲ 12.6	5,942	5.3	1,352	9.3	1,132	▲ 11.5	1.56	0.31	0.86	1.00
H27	2,638	▲ 6.1	833	▲ 4.0	5,797	▲ 2.4	1,348	▲ 0.3	1,101	▲ 2.7	1.62	0.06	0.96	1.11
H28	2,393	▲ 9.3	734	▲ 12.0	5,736	▲ 1.1	1,331	▲ 1.3	965	▲ 12.4	1.81	0.19	1.04	1.25
H29	2,408	0.6	725	▲ 1.1	5,096	▲ 11.2	1,184	▲ 11.0	970	0.5	1.63	▲ 0.18	1.11	1.38
H30	2,323	▲ 3.5	732	1.0	5,365	5.3	1,256	6.1	926	▲ 4.5	1.72	0.09	1.17	1.46
H31	2,133	▲ 8.2	683	▲ 6.7	5,200	▲ 3.1	1,252	▲ 0.4	735	▲ 20.6	1.83	0.11	1.19	1.41
R2	2,536	18.9	968	41.7	3,978	▲ 23.5	925	▲ 26.1	660	▲ 10.2	0.96	▲ 0.87	0.96	1.01
R3	2,270	▲ 10.5	905	▲ 6.5	4,296	8.0	1,000	8.1	626	▲ 5.2	1.10	0.14	0.99	1.06
4	342	▲ 11.9	1,106	13.7	367	1.9	953	▲ 9.2	77	▲ 18.9	0.86	▲ 0.22	0.91	0.95
5	194	▲ 25.7	1,019	▲ 0.5	264	▲ 12.9	921	1.2	67	36.7	0.90	0.01	0.93	0.94
6	152	▲ 38.2	927	▲ 14.0	332	0.3	875	▲ 1.2	50	▲ 23.1	0.94	0.12	0.96	0.97
7	146	▲ 12.0	836	▲ 17.0	379	7.1	926	2.0	57	11.8	1.11	0.21	0.99	1.02
8	169	42.0	830	▲ 12.0	330	▲ 0.3	996	5.0	48	20.0	1.20	0.19	0.97	1.03
9	152	▲ 4.4	849	▲ 10.2	336	▲ 2.3	1,001	3.2	46	21.1	1.18	0.15	0.98	1.05
10	151	▲ 12.7	853	▲ 12.3	475	16.1	1,089	7.8	48	0.0	1.28	0.24	1.00	1.06
11	234	33.7	900	▲ 5.1	347	16.1	1,118	13.2	48	▲ 12.7	1.24	0.20	1.02	1.10
12	161	▲ 6.9	897	▲ 1.3	285	11.3	1,062	18.3	45	▲ 6.3	1.18	0.19	1.02	1.14
1	179	▲ 4.3	905	1.5	384	27.2	973	23.9	34	9.7	1.08	0.20	1.00	1.14
2	136	▲ 34.0	822	▲ 9.4	348	30.3	966	23.2	29	▲ 29.3	1.18	0.32	1.02	1.14
3	254	▲ 10.2	921	▲ 9.6	449	6.4	1,115	16.3	77	▲ 22.2	1.21	0.27	1.03	1.13
R4	2,166	▲ 4.6	833	▲ 8.0	5,893	37.2	1,382	38.3	633	1.1	1.66	0.56	1.10	1.19
4	265	▲ 22.5	948	▲ 14.3	492	34.1	1,216	27.6	77	0.0	1.28	0.42	1.00	1.06
5	196	1.0	944	▲ 7.4	418	58.3	1,252	35.9	58	▲ 13.4	1.33	0.43	1.06	1.00
6	175	15.1	908	▲ 2.0	478	44.0	1,316	50.4	59	18.0	1.45	0.51	1.04	1.09
7	131	▲ 10.3	785	▲ 6.1	450	18.7	1,281	38.3	36	▲ 36.8	1.63	0.52	1.10	1.15
8	137	▲ 18.9	782	▲ 5.8	469	42.1	1,372	37.8	46	▲ 4.2	1.75	0.55	1.12	1.18
9	159	4.6	781	▲ 8.0	603	79.5	1,484	48.3	42	▲ 8.7	1.90	0.72	1.16	1.20
10	179	18.5	810	▲ 5.0	545	14.7	1,595	46.5	56	16.7	1.97	0.69	1.16	1.23
11	175	▲ 25.2	810	▲ 10.0	474	36.6	1,555	39.1	54	12.5	1.92	0.68	1.19	1.27
12	134	▲ 16.8	755	▲ 15.8	486	70.5	1,462	37.7	43	▲ 4.4	1.94	0.76	1.17	1.31
1	157	▲ 12.3	749	▲ 17.2	407	6.0	1,328	36.5	25	▲ 26.5	1.77	0.69	1.11	1.29
2	186	36.8	807	▲ 1.8	440	26.4	1,294	34.0	46	58.6	1.60	0.42	1.08	1.27
3	272	7.1	921	0.0	631	40.5	1,432	28.4	91	18.2	1.55	0.34	1.05	1.22
R5	1,128	▲ 9.2	841	▲ 1.2	3,196	▲ 7.5	1,339	▲ 1.5	396	5.9	1.59	▲ 0.01		
4	249	▲ 6.0	925	▲ 2.4	453	▲ 7.9	1,404	15.5	86	11.7	1.52	0.24	0.97	1.13
5	169	▲ 13.8	891	▲ 5.6	390	▲ 6.7	1,349	7.7	52	▲ 10.3	1.51	0.18	0.95	1.10
6	153	▲ 12.6	882	▲ 2.9	535	11.9	1,362	3.5	64	8.5	1.54	0.09	0.97	1.12
7	136	3.8	807	2.8	480	6.7	1,359	6.1	47	30.6	1.68	0.05	1.00	1.15
8	136	▲ 0.7	801	2.4	366	▲ 22.0	1,328	▲ 3.2	46	0.0	1.66	▲ 0.09	1.01	1.17
9	140	▲ 11.9	786	0.6	505	▲ 16.3	1,302	▲ 12.3	45	7.1	1.66	▲ 0.24	1.01	1.18
10	145	▲ 19.0	795	▲ 1.9	467	▲ 14.3	1,271	▲ 20.3	56	0.0	1.60	▲ 0.37	1.02	1.19
11														
12														
1														
2														
3														

注1 月間有効求職者数、月間有効求人数の年度計は月平均値。当年度の対前年増減比欄は、当月までの計と前年度の対応月までの計の増減比で計上。

注2 ハローワークインターネットサービスの機能拡充に伴う令和3年9月以降の数値の取扱いについては、表紙の\*2を参照。



## 6. 労働市場指標（新規学卒者を除きパートタイムを含む常用）

### ■岩内所（本所）

（単位：件、人、％）

項目 年度 月	新規求職 申込件数		月間有効 求職者数		新規求人数		月間有効 求人数		就職件数		有効求人倍率			
		対前年 増減比		対前年 増減比		対前年 増減比		対前年 増減比		対前年 増減比	対前年 増減差	全道	全国	
H26	1,320	▲ 14.2	422	▲ 13.0	1,659	28.7	350	30.5	532	4.1	0.83	0.28	1.04	1.25
H27	1,206	▲ 8.6	398	▲ 5.5	1,847	11.3	412	17.7	497	▲ 6.6	1.03	0.20	1.04	1.25
H28	1,081	▲ 10.4	334	▲ 16.1	2,092	13.3	480	16.6	391	▲ 21.3	1.44	0.41	1.04	1.25
H29	1,051	▲ 2.8	310	▲ 7.3	1,713	▲ 18.1	395	▲ 17.7	384	▲ 1.8	1.27	▲ 0.17	1.19	1.38
H30	1,041	▲ 1.0	341	9.8	1,522	▲ 11.2	350	▲ 11.3	391	1.8	1.03	▲ 0.24	1.19	1.38
H31	954	▲ 8.4	307	▲ 9.9	1,589	4.4	371	5.9	306	▲ 21.7	1.21	0.18	1.19	1.38
R2	926	▲ 2.9	351	14.5	1,457	▲ 8.3	339	▲ 8.8	259	▲ 15.4	0.96	▲ 0.25	0.96	1.01
R3	1,006	8.6	371	5.6	1,671	14.7	391	15.5	243	▲ 6.2	1.05	0.09	0.99	1.06
4	129	▲ 4.4	410	3.5	147	36.1	410	10.5	28	▲ 42.9	1.00	0.06	0.91	0.95
5	75	5.6	377	3.6	105	▲ 14.6	392	13.0	32	166.7	1.04	0.09	0.93	0.94
6	60	▲ 13.0	337	▲ 5.9	137	13.2	354	7.3	21	23.5	1.05	0.13	0.96	0.97
7	63	5.0	310	▲ 5.8	124	▲ 7.5	350	▲ 0.3	24	0.0	1.13	0.06	0.99	1.02
8	64	39.1	313	0.0	145	13.3	378	3.8	20	42.9	1.21	0.05	0.97	1.03
9	61	▲ 3.2	323	▲ 1.5	141	17.5	392	12.3	18	50.0	1.21	0.15	0.98	1.05
10	66	▲ 2.9	329	▲ 4.6	161	37.6	420	25.4	15	15.4	1.28	0.31	1.00	1.06
11	131	87.1	394	11.6	123	17.1	402	21.8	16	▲ 11.1	1.02	0.09	1.02	1.10
12	83	20.3	421	23.8	109	21.1	377	24.8	13	▲ 7.1	0.90	0.01	1.02	1.14
1	82	7.9	430	25.4	181	69.2	395	36.7	13	▲ 27.8	0.92	0.08	1.00	1.14
2	82	▲ 4.7	384	9.1	134	16.5	382	28.6	15	▲ 6.3	0.99	0.15	1.02	1.14
3	110	▲ 2.7	425	7.6	164	▲ 13.2	440	10.8	28	▲ 46.2	1.04	0.03	1.03	1.13
R4	995	▲ 1.1	370	▲ 0.2	1,971	18.0	459	17.3	311	28.0	1.24	0.19	1.10	1.19
4	123	▲ 4.7	446	8.8	184	25.2	472	15.1	41	46.4	1.06	0.06	1.00	1.06
5	81	8.0	414	9.8	152	44.8	452	15.3	27	▲ 15.6	1.09	0.05	1.06	1.00
6	89	48.3	409	21.4	162	18.2	469	32.5	27	28.6	1.15	0.10	1.04	1.09
7	56	▲ 11.1	354	14.2	157	26.6	445	27.1	20	▲ 16.7	1.26	0.13	1.10	1.15
8	54	▲ 15.6	343	9.6	144	▲ 0.7	445	17.7	26	30.0	1.30	0.09	1.12	1.18
9	65	6.6	330	2.2	182	29.1	455	16.1	23	27.8	1.38	0.17	1.16	1.20
10	74	12.1	335	1.8	164	1.9	479	14.0	21	40.0	1.43	0.15	1.16	1.23
11	85	▲ 35.1	349	▲ 11.4	162	31.7	475	18.2	22	37.5	1.36	0.34	1.19	1.27
12	62	▲ 25.3	335	▲ 20.4	155	42.2	455	20.7	20	53.8	1.36	0.46	1.17	1.31
1	70	▲ 14.6	341	▲ 20.7	146	▲ 19.3	444	12.4	12	▲ 7.7	1.30	0.38	1.11	1.29
2	85	3.7	358	▲ 6.8	148	10.4	432	13.1	26	73.3	1.21	0.22	1.08	1.27
3	151	37.3	428	0.7	215	31.1	483	9.8	46	64.3	1.13	0.09	1.05	1.22
R5	517	▲ 4.6	378	0.5	1,095	▲ 4.4	446	▲ 3.0	185	0.0	1.18	▲ 0.04		
4	115	▲ 6.5	416	▲ 6.7	160	▲ 13.0	466	▲ 1.3	44	7.3	1.12	0.06	0.97	1.13
5	71	▲ 12.3	387	▲ 6.5	143	▲ 5.9	451	▲ 0.2	27	0.0	1.17	0.08	0.95	1.10
6	58	▲ 34.8	391	▲ 4.4	173	6.8	464	▲ 1.1	24	▲ 11.1	1.19	0.04	0.97	1.12
7	61	8.9	360	1.7	156	▲ 0.6	453	1.8	24	20.0	1.26	0.00	1.00	1.15
8	73	35.2	365	6.4	128	▲ 11.1	428	▲ 3.8	26	0.0	1.17	▲ 0.13	1.01	1.17
9	66	1.5	359	8.8	173	▲ 4.9	428	▲ 5.9	20	▲ 13.0	1.19	▲ 0.19	1.01	1.18
10	73	▲ 1.4	365	9.0	162	▲ 1.2	429	▲ 10.4	20	▲ 4.8	1.18	▲ 0.25	1.02	1.19
11														
12														
1														
2														
3														

注1 月間有効求職者数、月間有効求人数の年度計は月平均値。当年度の対前年増減比欄は、当月までの計と前年度の対応月までの計の増減比で計上。

注2 ハローワークインターネットサービスの機能拡充に伴う令和3年9月以降の数値の取扱いについては、表紙の\*2を参照。

## 6. 労働市場指標（新規学卒者を除きパートタイムを含む常用）

### ■ 俱知安分室

（単位：件、人、％）

項目 年度 月	新規求職 申込件数		月間有効 求職者数		新規求人数		月間有効 求人数		就職件数		有効求人倍率			
		対前年 増減比		対前年 増減比		対前年 増減比		対前年 増減比		対前年 増減比	対前年 増減差	全道	全国	
H26	1,489	▲ 10.9	446	▲ 12.2	4,283	▲ 1.6	1,003	3.4	600	▲ 21.9	2.25	0.34	1.04	1.25
H27	1,432	▲ 3.8	435	▲ 2.5	3,950	▲ 7.8	936	▲ 6.6	604	0.7	2.15	▲ 0.10	1.04	1.25
H28	1,312	▲ 8.4	399	▲ 8.2	3,644	▲ 7.7	851	▲ 9.1	574	▲ 5.0	2.13	▲ 0.02	1.04	1.25
H29	1,357	3.4	415	4.0	3,383	▲ 7.2	789	▲ 7.3	586	2.1	1.90	▲ 0.23	1.19	1.24
H30	1,282	▲ 5.5	392	▲ 5.6	3,843	13.6	906	14.9	535	▲ 8.7	2.31	0.41	1.19	1.38
H31	1,179	▲ 8.0	377	▲ 3.9	3,611	▲ 6.0	881	▲ 2.8	429	▲ 19.8	2.34	0.03	1.19	1.38
R2	1,610	36.6	617	63.8	2,521	▲ 30.2	586	▲ 33.4	401	▲ 6.5	0.95	▲ 1.39	0.96	1.01
R3	1,264	▲ 21.5	534	▲ 13.4	2,625	4.1	609	3.8	383	▲ 4.5	1.14	0.19	0.99	1.06
4	213	▲ 15.8	696	20.6	220	▲ 12.7	543	▲ 20.0	49	6.5	0.78	▲ 0.40	0.91	0.95
5	119	▲ 37.4	642	▲ 2.7	159	▲ 11.7	529	▲ 6.0	35	▲ 5.4	0.82	▲ 0.03	0.93	0.94
6	92	▲ 48.0	590	▲ 18.1	195	▲ 7.1	521	▲ 6.3	29	▲ 39.6	0.88	0.11	0.96	0.97
7	83	▲ 21.7	526	▲ 22.4	255	15.9	576	3.4	33	22.2	1.10	0.28	0.99	1.02
8	105	43.8	517	▲ 17.9	185	▲ 8.9	618	5.6	28	7.7	1.20	0.27	0.97	1.03
9	91	▲ 5.2	526	▲ 14.7	195	▲ 12.9	609	▲ 1.9	28	7.7	1.16	0.15	0.98	1.05
10	85	▲ 19.0	524	▲ 16.6	314	7.5	669	▲ 0.9	33	▲ 5.7	1.28	0.21	1.00	1.06
11	103	▲ 1.9	506	▲ 15.0	224	15.5	716	8.8	32	▲ 13.5	1.42	0.31	1.02	1.10
12	78	▲ 25.0	476	▲ 16.3	176	6.0	685	14.9	32	▲ 5.9	1.44	0.39	1.02	1.14
1	97	▲ 12.6	475	▲ 13.5	203	4.1	578	16.5	21	61.5	1.22	0.32	1.00	1.14
2	54	▲ 55.0	438	▲ 21.1	214	40.8	584	19.9	14	▲ 44.0	1.33	0.45	1.02	1.14
3	144	▲ 15.3	496	▲ 20.5	285	22.3	675	20.1	49	4.3	1.36	0.46	1.03	1.13
R4	1,171	▲ 7.4	463	▲ 13.3	3,922	49.4	923	51.7	322	▲ 15.9	1.99	0.85	1.10	1.19
4	142	▲ 33.3	502	▲ 27.9	308	40.0	744	37.0	36	▲ 26.5	1.48	0.70	1.00	1.06
5	115	▲ 3.4	530	▲ 17.4	266	67.3	800	51.2	31	▲ 11.4	1.51	0.69	1.06	1.00
6	86	▲ 6.5	499	▲ 15.4	316	62.1	847	62.6	32	10.3	1.70	0.82	1.04	1.09
7	75	▲ 9.6	431	▲ 18.1	293	14.9	836	45.1	16	▲ 51.5	1.94	0.84	1.10	1.15
8	83	▲ 21.0	439	▲ 15.1	325	75.7	927	50.0	20	▲ 28.6	2.11	0.91	1.12	1.18
9	94	3.3	451	▲ 14.3	421	115.9	1,029	69.0	19	▲ 32.1	2.28	1.12	1.16	1.20
10	105	23.5	475	▲ 9.4	381	21.3	1,116	66.8	35	6.1	2.35	1.07	1.16	1.23
11	90	▲ 12.6	461	▲ 8.9	312	39.3	1,080	50.8	32	0.0	2.34	0.92	1.19	1.27
12	72	▲ 7.7	420	▲ 11.8	331	88.1	1,007	47.0	23	▲ 28.1	2.40	0.96	1.17	1.31
1	87	▲ 10.3	408	▲ 14.1	261	28.6	884	52.9	13	▲ 38.1	2.17	0.95	1.11	1.29
2	101	87.0	449	2.5	292	36.4	862	47.6	20	42.9	1.92	0.59	1.08	1.27
3	121	▲ 16.0	493	▲ 0.6	416	46.0	949	40.6	45	▲ 8.2	1.92	0.56	1.05	1.22
R5	611	▲ 12.7	463	▲ 2.5	2,101	▲ 9.0	894	▲ 0.7	211	11.6	1.93	0.04		
4	134	▲ 5.6	509	1.4	293	▲ 4.9	938	26.1	42	16.7	1.84	0.36	0.97	1.13
5	98	▲ 14.8	504	▲ 4.9	247	▲ 7.1	898	12.3	25	▲ 19.4	1.78	0.27	0.95	1.10
6	95	10.5	491	▲ 1.6	362	14.6	898	6.0	40	25.0	1.83	0.13	0.97	1.12
7	75	0.0	447	3.7	324	10.6	906	8.4	23	43.8	2.03	0.09	1.00	1.15
8	63	▲ 24.1	436	▲ 0.7	238	▲ 26.8	900	▲ 2.9	20	0.0	2.06	▲ 0.05	1.01	1.17
9	74	▲ 21.3	427	▲ 5.3	332	▲ 21.1	874	▲ 15.1	25	31.6	2.05	▲ 0.23	1.01	1.18
10	72	▲ 31.4	430	▲ 9.5	305	▲ 19.9	842	▲ 24.6	36	2.9	1.96	▲ 0.39	1.02	1.19
11														
12														
1														
2														
3														

注1 月間有効求職者数、月間有効求人数の年度計は月平均値。当年度の対前年増減比欄は、当月までの計と前年度の対応月までの計の増減比で計上。

注2 ハローワークインターネットサービスの機能拡充に伴う令和3年9月以降の数値の取扱いについては、表紙の\*2を参照。

## 7. 雇用保険適用・給付主要指標

### ■岩内所計

(単位：人、%)

項目	区分	R5. 10	R4. 10	対前年 増減比	R5年度 累計	R4年度 累計	年度 対比
適用状況	1. 月末現在適用事業所数	1,492	1,467	1.7	*	*	*
	2. 月末現在被保険者数	15,523	15,185	2.2	*	*	*
	一般被保険者	13,135	12,812	2.5	*	*	*
	高年齢	1,401	1,330	5.3	*	*	*
	短期雇用特例	987	1,043	▲ 5.4	*	*	*
	3. 被保険者資格取得者数	232	194	19.6	3,136	2,820	11.2
	一般被保険者	215	155	38.7	1,905	1,548	23.1
	高年齢	12	9	33.3	130	108	20.4
	3.3 短期雇用特例	5	30	▲ 83.3	1,101	1,164	▲ 5.4
	4. 被保険者資格喪失者数	304	315	▲ 3.5	2,315	2,139	8.2
	一般被保険者	177	177	0.0	1,728	1,632	5.9
	高年齢	22	17	29.4	210	176	19.3
	短期雇用特例	105	121	▲ 13.2	377	331	13.9
事業主都合	12	11	9.1	102	69	47.8	

項目	区分	R5. 10	R4. 10	対前年 増減比	R5年度 累計	R4年度 累計	年度 対比	
給付状況	一般	1. 受給資格決定件数	43	64	▲ 32.8	374	420	▲ 11.0
		2. 受給者実人員	206	205	0.5	1,510	1,670	▲ 9.6
		3. 初回受給者数	39	51	▲ 23.5	340	350	▲ 2.9
		4. 支給金額（千円）	24,858	22,752	9.3	178,865	196,229	▲ 8.8
	高年齢	5. 受給資格決定件数	6	14	▲ 57.1	134	125	7.2
		6. 受給者数	6	14	▲ 57.1	135	122	10.7
		7. 支給金額（千円）	1,246	2,628	▲ 52.6	30,314	25,589	18.5
	特例	8. 受給資格決定件数	27	28	▲ 3.6	153	164	▲ 6.7
		9. 受給者数	4	2	100.0	291	274	6.2
		10. 支給金額（千円）	713	252	182.9	65,881	61,530	7.1
		11. 就業手当受給者実人員	4	3	33.3	26	13	100.0
		12. 就業手当支給金額（千円）	150	146	2.5	1,506	674	123.6
		13. 再就職手当支給人員	11	12	▲ 8.3	112	111	0.9
		14. 再就職手当支給金額（千円）	4,599	5,970	▲ 23.0	41,916	45,607	▲ 8.1
		15. 常用就職手当支給人員	1	0	-	4	3	33.3
		16. 常用就職手当支給金額（千円）	187	0	-	492	525	▲ 6.3
		17. 不正受給件数	0	0	-	0	0	-
		18. 納付命令件数	0	0	-	0	0	-

## 7. 雇用保険適用・給付主要指標

### ■岩内所（本所）

（単位：人、％）

項目	区分	R5. 10	R4. 10	対前年 増減比	R5年度 累計	R4年度 累計	年度 対比
適用 状況	1. 月末現在適用事業所数	673	675	▲ 0.3	*	*	*
	2. 月末現在被保険者数	7,138	7,267	▲ 1.8	*	*	*
	一般被保険者	5,870	5,954	▲ 1.4	*	*	*
	高年齢	736	722	1.9	*	*	*
	短期雇用特例	532	591	▲ 10.0	*	*	*
	3. 被保険者資格取得者数	58	79	▲ 26.6	1,165	1,262	▲ 7.7
	一般被保険者	48	55	▲ 12.7	555	580	▲ 4.3
	高年齢	9	3	200.0	58	64	▲ 9.4
	3.3 短期雇用特例	1	21	▲ 95.2	552	618	▲ 10.7
	4. 被保険者資格喪失者数	86	102	▲ 15.7	627	643	▲ 2.5
	一般被保険者	54	63	▲ 14.3	474	474	0.0
	高年齢	12	9	33.3	77	82	▲ 6.1
	短期雇用特例	20	30	▲ 33.3	76	87	▲ 12.6
事業主都合	2	3	▲ 33.3	28	17	64.7	

項目	区分	R5. 10	R4. 10	対前年 増減比	R5年度 累計	R4年度 累計	年度 対比	
給付 状況	一般	1. 受給資格決定件数	23	32	▲ 28.1	169	191	▲ 11.5
		2. 受給者実人員	82	90	▲ 8.9	653	823	▲ 20.7
		3. 初回受給者数	19	20	▲ 5.0	143	158	▲ 9.5
		4. 支給金額（千円）	7,735	8,854	▲ 12.6	71,127	92,065	▲ 22.7
	高年齢	5. 受給資格決定件数	4	9	▲ 55.6	75	67	11.9
		6. 受給者数	4	10	▲ 60.0	74	66	12.1
		7. 支給金額（千円）	952	1,761	▲ 45.9	16,505	13,952	18.3
	特例	8. 受給資格決定件数	16	13	23.1	74	83	▲ 10.8
		9. 受給者数	4	2	100.0	186	163	14.1
		10. 支給金額（千円）	713	252	182.9	42,412	36,983	14.7
		11. 就業手当受給者実人員	2	3	▲ 33.3	7	12	▲ 41.7
		12. 就業手当支給金額（千円）	105	146	▲ 28.5	415	552	▲ 24.7
		13. 再就職手当支給人員	6	6	0.0	46	63	▲ 27.0
		14. 再就職手当支給金額（千円）	2,520	2,916	▲ 13.6	18,009	27,137	▲ 33.6
		15. 常用就職手当支給人員	1	0	-	4	1	300.0
		16. 常用就職手当支給金額（千円）	187	0	-	492	145	239.3
		17. 不正受給件数	0	0	-	0	0	-
		18. 納付命令件数	0	0	-	0	0	-

## 7. 雇用保険適用・給付主要指標

### ■ 俱知安分室

(単位：人、%)

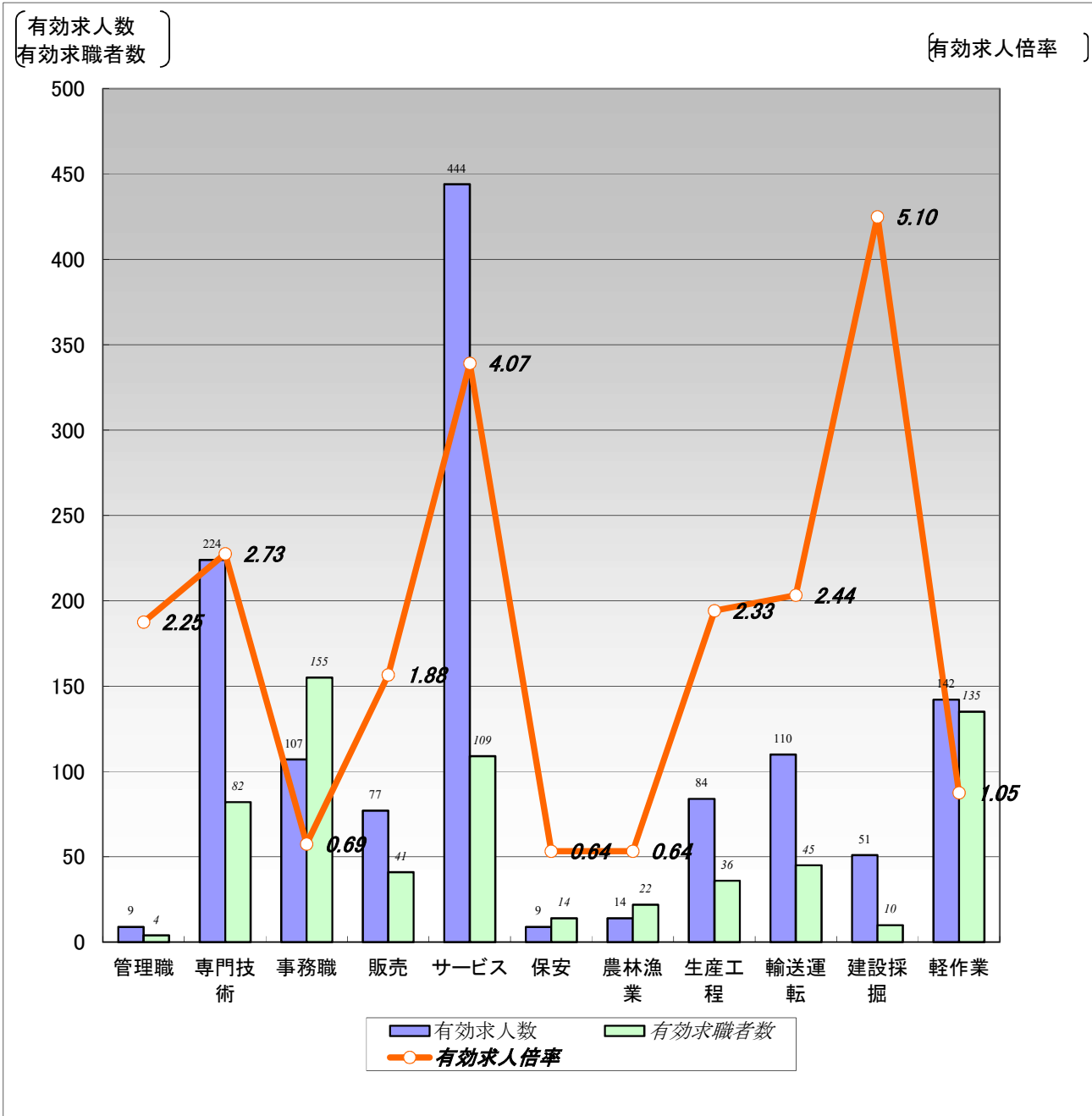
項目	区分	R5. 10	R4. 10	対前年 増減比	R5年度 累計	R4年度 累計	年度 対比
適用状況	1. 月末現在適用事業所数	819	792	3.4	*	*	*
	2. 月末現在被保険者数	8,385	7,918	5.9	*	*	*
	一般被保険者	7,265	6,858	5.9	*	*	*
	高年齢	665	608	9.4	*	*	*
	短期雇用特例	455	452	0.7	*	*	*
	3. 被保険者資格取得者数	174	115	51.3	1,971	1,558	26.5
	一般被保険者	167	100	67.0	1,350	968	39.5
	高年齢	3	6	▲ 50.0	72	44	63.6
	3.3 短期雇用特例	4	9	▲ 55.6	549	546	0.5
	4. 被保険者資格喪失者数	218	213	2.3	1,688	1,496	12.8
	一般被保険者	123	114	7.9	1,254	1,158	8.3
	高年齢	10	8	25.0	133	94	41.5
	短期雇用特例	85	91	▲ 6.6	301	244	23.4
事業主都合	10	8	25.0	74	52	42.3	

項目	区分	R5. 10	R4. 10	対前年 増減比	R5年度 累計	R4年度 累計	年度 対比	
給付状況	一般	1. 受給資格決定件数	20	32	▲ 37.5	205	229	▲ 10.5
		2. 受給者実人員	124	115	7.8	857	847	1.2
		3. 初回受給者数	20	31	▲ 35.5	197	192	2.6
		4. 支給金額（千円）	17,123	13,898	23.2	107,738	104,164	3.4
	高年齢	5. 受給資格決定件数	2	5	▲ 60.0	59	58	1.7
		6. 受給者数	2	4	▲ 50.0	61	56	8.9
		7. 支給金額（千円）	295	867	▲ 66.0	13,809	11,638	18.7
	特例	8. 受給資格決定件数	11	15	▲ 26.7	79	81	▲ 2.5
		9. 受給者数	0	0	-	105	111	▲ 5.4
		10. 支給金額（千円）	0	0	-	23,469	24,547	▲ 4.4
		11. 就業手当受給者実人員	2	0	-	19	1	1800.0
		12. 就業手当支給金額（千円）	45	0	-	1,091	122	793.8
		13. 再就職手当支給人員	5	6	▲ 16.7	66	48	37.5
		14. 再就職手当支給金額（千円）	2,079	3,054	▲ 31.9	23,907	18,471	29.4
		15. 常用就職手当支給人員	0	0	-	0	2	▲ 100.0
		16. 常用就職手当支給金額（千円）	0	0	-	0	381	▲ 100.0
		17. 不正受給件数	0	0	-	0	0	-
		18. 納付命令件数	0	0	-	0	0	-

# 【職業別】求人・求職バランスシート(パート含む常用)

ハローワーク岩内  
パート含む常用

[令和5年10月内容]



	職業計	管理職	専門技術	事務職	販売	サービス	保安	農林漁業	生産工程	輸送運転	建設採掘	軽作業
有効求人人数	1,271	9	224	107	77	444	9	14	84	110	51	142
有効求職者数	795	4	82	155	41	109	14	22	36	45	10	135
有効求人倍率	1.60	2.25	2.73	0.69	1.88	4.07	0.64	0.64	2.33	2.44	5.10	1.05

(注)1.新規学校卒業者を除くパート含む常用雇用状況を表示。

2.有効求人倍率は、有効求人人数÷有効求職者数で、求職者1人あたりの求人数を表す。

また、分母である有効求職者数が0の場合は、求人倍率が計算できないため、求人数÷1として表示。

3.ハローワークインターネットサービスの機能拡充に伴い、令和3年9月以降の数値には、ハローワークに来所せず、オンライン上で求職登録した求職者数が含まれている。



# 【職業別】求人・求職・賃金状況(パート含む常用)

ハローワーク岩内

(単位:人、倍、円)

[令和5年10月内容]

	月間有効 求人倍率	月間有効 求人数	月間有効 求職者数	一般		パート	
				新規求人賃金	新規求職希望賃金	新規求人賃金	新規求職希望賃金
職業計	1.60	1,271	795	202,770	205,238	1,114	1,038
管理的職業	2.25	9	4	303,619	0	0	0
専門的・技術的職業	2.73	224	82	214,448	244,444	1,230	1,487
開発・製造技術者	1.40	7	5	286,000	150,000	0	0
建築・土木・測量技術者	18.67	56	3	238,308	180,000	0	0
情報処理・通信技術者	0.67	2	3	0	0	0	0
医師、薬剤師等	4.00	8	2	0	0	2,000	0
看護師、保健師等	2.78	50	18	198,526	323,333	1,315	2,000
医療技術者、栄養士等	2.13	17	8	186,833	300,000	1,200	0
保育士、福祉相談員等	2.56	64	25	191,009	210,000	998	0
事務的職業	0.69	107	155	183,462	168,947	1,047	1,025
一般事務員	0.51	71	138	182,235	163,529	1,043	1,020
会計・経理事務員	2.89	26	9	178,387	180,000	1,060	0
営業・販売事務員	1.67	5	3	0	250,000	0	0
販売の職業	1.88	77	41	187,563	245,000	1,015	980
販売店員、訪問販売員	2.12	70	33	183,923	245,000	1,015	980
保険外交員、サービス外交員	0.00	0	2	0	0	0	0
営業員	1.17	7	6	203,333	0	0	0
サービスの職業	4.07	444	109	203,872	189,091	1,061	984
ホームヘルパー、ケアワーカー	3.78	87	23	175,516	200,000	992	0
看護助手、歯科助手等	7.50	15	2	162,750	0	1,000	0
調理人、調理見習	3.48	101	29	219,669	175,000	1,078	1,000
給仕、接客サービス員	5.66	198	35	221,009	200,000	1,074	980
マンション、駐車場等管理人	2.00	6	3	299,200	0	0	0
保安の職業	0.64	9	14	172,000	0	960	960
警備員	0.64	9	14	172,000	0	960	960
農林漁業の職業	0.64	14	22	180,000	240,000	1,200	0
生産工程の職業	2.33	84	36	189,820	165,000	1,020	965
生産機械制御・監視員	2.00	2	0	0	0	970	0
金属加工、溶接・溶断工	2.00	2	1	215,000	0	0	0
その他の製造加工作業員	2.11	59	28	184,220	130,000	1,030	965
機械組立工	2.00	2	0	0	0	0	0
整備工・修理工	4.00	8	2	188,567	0	0	0
製品検査工	1.00	3	3	0	200,000	0	0
塗装、CADオペレーター	4.00	8	2	230,000	0	1,050	0
輸送、機械運転の職業	2.44	110	45	224,979	231,111	1,450	960
自動車運転手	2.21	73	33	221,470	225,714	1,450	960
ボイラー・建設機械運転工	4.11	37	9	233,750	250,000	0	0
建設・採掘の職業	5.10	51	10	213,000	266,667	1,667	0
型枠大工、とび工	2.00	2	1	0	0	0	0
大工・左官	2.00	4	2	240,000	350,000	1,667	0
電気工事、電気配線工	17.00	17	0	196,250	0	0	0
建設・土木作業員	3.71	26	7	253,000	225,000	0	0
運搬・清掃・包装の職業	1.05	142	135	181,885	181,818	1,158	1,055
運搬、配達、倉庫作業員	1.00	17	17	186,240	250,000	1,300	0
清掃作業員	1.91	103	54	190,000	160,000	1,192	1,117
包装作業員	0.00	0	0	0	0	0	0
選別作業員、軽作業員	0.34	22	64	175,650	172,000	963	960

注) 1.新規学校卒業者を除くパート含む常用雇用状況を表示。

2.職業分類については、「日本標準職業分類」を使用している。

3.分母である有効求職者数が0の場合は、求人倍率が計算できないため、求人数÷1として表示。

4.新規求人賃金は令和5年10月に岩内のハローワークに申し込まれた新規求人の下限賃金の平均額を表示。

5.新規求職希望賃金は令和5年10月に岩内のハローワークに申し込まれた新規求職の希望賃金の平均額を表示。

6.ハローワークインターネットサービスの機能拡充に伴い、令和3年9月以降の数値には、ハローワークに来所せず、オンライン上で求職登録した求職者数が含まれている。