

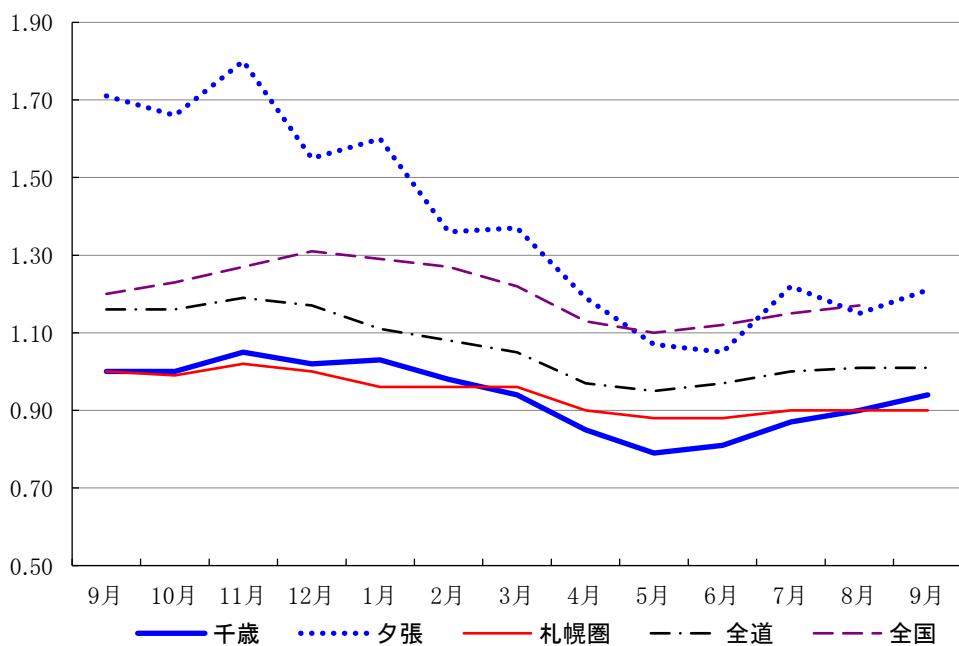
LABOUR LETTER

CHITOSE SEP § 2023

雇用失業情勢ちとせ

令和5年9月

有効求人倍率の推移



	千歳	夕張	札幌圏	全道	全国
9月	1.00	1.71	1.00	1.16	1.20
10月	1.00	1.66	0.99	1.16	1.23
11月	1.05	1.80	1.02	1.19	1.27
12月	1.02	1.55	1.00	1.17	1.31
1月	1.03	1.60	0.96	1.11	1.29
2月	0.98	1.36	0.96	1.08	1.27
3月	0.94	1.37	0.96	1.05	1.22
4月	0.85	1.19	0.90	0.97	1.13
5月	0.79	1.07	0.88	0.95	1.10
6月	0.81	1.05	0.88	0.97	1.12
7月	0.87	1.22	0.90	1.00	1.15
8月	0.90	1.15	0.90	1.01	1.17
9月	0.94	1.21	0.90	1.01	

ハローワーク千歳

☎066-8609 千歳市東雲町4丁目2-6
TEL0123-24-2177

ハローワーク夕張(出張所)

☎068-0403 夕張市本町5丁目5番地
TEL0123-52-4411

※ハローワークインターネットサービスの機能拡充に伴い、令和3年9月以降の数値には、ハローワークに来所せず、オンライン上で求職登録した求職者数や、求職者がハローワークインターネットサービスの求人に直接応募した就職件数等が含まれている。

千歳公共職業安定所

令和5年10月31日発行

* 労働市場の概要 *

新規求職者について

千歳管内

新規求職者数は、491人で前年同月比4.2%、20人増加となった。
年齢別では、44歳以下が255人で同14.3%、32人増加、45歳以上が236人で同4.8%、12人減少となった。
月間有効求職者数は、2507人で前年同月比2.5%、61人増加となった。

夕張管内

新規求職者数は、50人で前年同月比7.4%、4人減少となった。
年齢別では、44歳以下が14人で同41.7%、10人減少、45歳以上が36人で同20%、6人増加となった。
月間有効求職者数は、312人で前年同月比9.1%、26人増加となった。

新規求人数について

千歳管内

常用新規求人数は、805人で前年同月比6.4%、55人減少となった。
主な産業別求人状況をみると、「サービス業(他に分類されないもの)」は92人で、前年同月比80.4%、41人増、「運輸業・郵便業」は80人で、前年同月比81.8%、36人増、「生活関連サービス業、娯楽業」は42人で、前年同月比55.6%、15人増となった。

一方、「医療、福祉」は184人で、前年同月比25.2%、62人減、「製造業」は67人で、前年同月比38%、41人減、「教育、学習支援業」は31人で、前年同月比49.2%、30人減となった。

夕張管内

常用新規求人数は、143人で前年同月比27.8%、55人減少となった。

主な産業別求人状況をみると、「宿泊業、飲食サービス業」は9人で、前年同月比125%、5人増、「建設業」は29人で、前年同月比3.6%、1人増、「建設業」は29人で、前年同月比3.6%、1人増となった。

一方、「医療、福祉」は35人で、前年同月比48.5%、33人減、「製造業」は32人で、前年同月比27.3%、12人減となった。

有効求人倍率について

常用有効求人倍率は、千歳所計は0.97倍で前年同月差0.11 \uparrow 低下、前年同月を5カ月連続で下回った。
千歳管内は0.94倍で対前年同月差0.06 \uparrow 低下、夕張管内は1.21倍で0.5 \uparrow 低下となった。

窓口の動向について

千歳管内

紹介件数は280件で前年同月比7%、21件減少、就職件数は121件で同23.5%、23件増加となった。
また、雇用保険一般受給資格決定数は164件で、前年同月比24.2%、32件増加となった。

夕張管内

紹介件数は30件で前年同月比23.1%、9件減少、就職件数は16件で同5.9%、1件減少となった。
また、雇用保険一般受給資格決定数は21件で、前年同月比40%、6件増加となった。

1 一般職業紹介状況(常用)

(単位:人、%、P)

項目	区分	5年9月	4年9月	5年度		4年度	
				増減比	4月～当月	4月～当月	増減比
千 歳 所 計	新規求職申込件数	541	525	3.0	3,506	3,525	▲ 0.5
	月間有効求職者数	2,819	2,732	3.2	2,935	2,923	0.4
	新規求人数	948	1,058	▲ 10.4	5,383	5,893	▲ 8.7
	月間有効求人数	2,739	2,942	▲ 6.9	2,610	2,810	▲ 7.1
	紹介件数	310	340	▲ 8.8	2,027	2,268	▲ 10.6
	就職件数	137	115	19.1	766	809	▲ 5.3
	(うち雇用保険受給者数)	38	32	18.8	200	195	2.6
	充足数	125	119	5.0	701	730	▲ 4.0
	新規充足率	13.2%	11.2%	2.0P	13.0%	12.4%	0.6P
	新規求人倍率	1.75	2.02	▲ 0.27P	1.54	1.67	▲ 0.13P
	月間有効求人倍率	0.97	1.08	▲ 0.11P	0.89	0.96	▲ 0.07P
	千 歳	新規求職申込件数	491	471	4.2	3,147	3,225
月間有効求職者数		2,507	2,446	2.5	2,620	2,622	▲ 0.1
新規求人数		805	860	▲ 6.4	4,632	4,895	▲ 5.4
月間有効求人数		2,360	2,454	▲ 3.8	2,249	2,319	▲ 3.0
紹介件数		280	301	▲ 7.0	1,845	2,075	▲ 11.1
就職件数		121	98	23.5	681	720	▲ 5.4
(うち雇用保険受給者数)		34	26	30.8	172	167	3.0
充足数		103	96	7.3	571	612	▲ 6.7
新規充足率		12.8%	11.2%	1.6P	12.3%	12.5%	▲ 0.2P
新規求人倍率		1.64	1.83	▲ 0.19P	1.47	1.52	▲ 0.05P
月間有効求人倍率		0.94	1.00	▲ 0.06P	0.86	0.88	▲ 0.02P
夕 張		新規求職申込件数	50	54	▲ 7.4	359	300
	月間有効求職者数	312	286	9.1	315	301	4.7
	新規求人数	143	198	▲ 27.8	751	998	▲ 24.7
	月間有効求人数	379	488	▲ 22.3	361	491	▲ 26.5
	紹介件数	30	39	▲ 23.1	182	193	▲ 5.7
	就職件数	16	17	▲ 5.9	85	89	▲ 4.5
	(うち雇用保険受給者数)	4	6	▲ 33.3	28	28	0.0
	充足数	22	23	▲ 4.3	130	118	10.2
	新規充足率	15.4%	11.6%	3.8P	17.3%	11.8%	5.5P
	新規求人倍率	2.86	3.67	▲ 0.81P	2.09	3.33	▲ 1.24P
	月間有効求人倍率	1.21	1.71	▲ 0.50P	1.15	1.63	▲ 0.48P

注1 新規学卒を除きパートを含む原数値

注2 各年度4月～当月のうち「月間有効求職者数」「月間有効求人数」欄は、当月までの各月平均値で計上

※ハローワークインターネットサービスの機能拡充に伴う令和3年9月以降の数値の取り扱いについては、表紙の※を参照。

2 パートタイム職業紹介状況(常用)

(単位:人、%、P)

項目	区分	5年9月	4年9月		5年度	4年度	
				増減比	4月～当月	4月～当月	増減比
千 歳 所 計	新規求職申込件数	204	172	18.6	1,257	1,237	1.6
	月間有効求職者数	1,071	1,025	4.5	1,119	1,115	0.4
	新規求人数	365	364	0.3	1,755	1,736	1.1
	月間有効求人数	908	889	2.1	837	809	3.5
	紹介件数	76	90	▲ 15.6	565	619	▲ 8.7
	就職件数	45	35	28.6	294	300	▲ 2.0
	月間有効求人倍率	0.85	0.87	▲ 0.02P	0.75	0.73	0.02P
千 歳	新規求職申込件数	180	156	15.4	1,124	1,127	▲ 0.3
	月間有効求職者数	944	904	4.4	992	991	0.1
	新規求人数	308	288	6.9	1,494	1,398	6.9
	月間有効求人数	786	712	10.4	712	651	9.4
	紹介件数	65	72	▲ 9.7	505	542	▲ 6.8
	就職件数	39	24	62.5	259	264	▲ 1.9
	月間有効求人倍率	0.83	0.79	0.04P	0.72	0.66	0.06P
夕 張	新規求職申込件数	24	16	50.0	133	110	20.9
	月間有効求職者数	127	121	5.0	127	124	2.4
	新規求人数	57	76	▲ 25.0	261	338	▲ 22.8
	月間有効求人数	122	177	▲ 31.1	125	158	▲ 20.9
	紹介件数	11	18	▲ 38.9	60	77	▲ 22.1
	就職件数	6	11	▲ 45.5	35	36	▲ 2.8
	月間有効求人倍率	0.96	1.48	▲ 0.52P	0.98	1.27	▲ 0.29P

注1 新規学卒を除く

注2 各年度4月～当月のうち「月間有効求職者数」「月間有効求人数」欄は、当月までの各月平均値で計上

※ハローワークインターネットサービスの機能拡充に伴う令和3年9月以降の数値の取り扱いについては、表紙の※を参照。

3 年齢別職業紹介状況

(単位:人、%)

項目	区分	5年9月	4年9月	5年度		4年度	
				増減比	4月～当月	4月～当月	増減比
千 歳 所 計	新規求職申込件数	541	525	3.0	3,506	3,525	▲ 0.5
	44歳以下	269	247	8.9	1,630	1,668	▲ 2.3
	45歳以上	272	278	▲ 2.2	1,876	1,867	0.5
	(うち55歳以上)	166	173	▲ 4.0	1,220	1,179	3.5
	月間有効求職者数	2,819	2,732	3.2	17,607	17,536	0.4
	44歳以下	1,336	1,292	3.4	8,112	8,066	0.6
	45歳以上	1,483	1,440	3.0	9,495	9,470	0.3
	(うち55歳以上)	904	880	2.7	6,031	5,821	3.6
	紹介件数	310	340	▲ 8.8	2,027	2,268	▲ 10.6
	44歳以下	152	161	▲ 5.6	1,007	1,153	▲ 12.7
	45歳以上	158	179	▲ 11.7	1,020	1,115	▲ 8.5
	(うち55歳以上)	81	99	▲ 18.2	545	538	1.3
	就職件数	137	115	19.1	766	809	▲ 5.3
	44歳以下	64	54	18.5	368	411	▲ 10.5
45歳以上	73	61	19.7	398	398	0.0	
(うち55歳以上)	42	32	31.3	238	202	17.8	
月間有効求人数	2,739	2,942	▲ 6.9	15,662	16,857	▲ 7.1	
44歳以下	1,657	1,797	▲ 7.8	9,544	10,342	▲ 7.7	
45歳以上	1,082	1,145	▲ 5.5	6,118	6,515	▲ 6.1	
(うち55歳以上)	568	597	▲ 4.9	3,195	3,387	▲ 5.7	
千 歳	新規求職申込件数	491	471	4.2	3,147	3,225	▲ 2.4
	44歳以下	255	223	14.3	1,520	1,570	▲ 3.2
	45歳以上	236	248	▲ 4.8	1,627	1,665	▲ 2.3
	(うち55歳以上)	144	152	▲ 5.3	1,040	1,025	1.5
	月間有効求職者数	2,507	2,446	2.5	15,719	15,731	▲ 0.1
	44歳以下	1,240	1,196	3.7	7,505	7,494	0.1
	45歳以上	1,267	1,250	1.4	8,214	8,237	▲ 0.3
	(うち55歳以上)	759	739	2.7	5,096	4,905	3.9
	紹介件数	280	301	▲ 7.0	1,845	2,075	▲ 11.1
	44歳以下	142	145	▲ 2.1	926	1,093	▲ 15.3
	45歳以上	138	156	▲ 11.5	919	982	▲ 6.4
	(うち55歳以上)	70	86	▲ 18.6	481	453	6.2
	就職件数	121	98	23.5	681	720	▲ 5.4
	44歳以下	60	48	25.0	329	376	▲ 12.5
45歳以上	61	50	22.0	352	344	2.3	
(うち55歳以上)	36	25	44.0	211	170	24.1	
月間有効求人数	2,360	2,454	▲ 3.8	13,494	13,913	▲ 3.0	
44歳以下	1,422	1,499	▲ 5.1	8,202	8,541	▲ 4.0	
45歳以上	938	955	▲ 1.8	5,292	5,372	▲ 1.5	
(うち55歳以上)	493	496	▲ 0.6	2,765	2,779	▲ 0.5	
夕 張	新規求職申込件数	50	54	▲ 7.4	359	300	19.7
	44歳以下	14	24	▲ 41.7	110	98	12.2
	45歳以上	36	30	20.0	249	202	23.3
	(うち55歳以上)	22	21	4.8	180	154	16.9
	月間有効求職者数	312	286	9.1	1,888	1,805	4.6
	44歳以下	96	96	0.0	607	572	6.1
	45歳以上	216	190	13.7	1,281	1,233	3.9
	(うち55歳以上)	145	141	2.8	935	916	2.1
	紹介件数	30	39	▲ 23.1	182	193	▲ 5.7
	44歳以下	10	16	▲ 37.5	81	60	35.0
	45歳以上	20	23	▲ 13.0	101	133	▲ 24.1
	(うち55歳以上)	11	13	▲ 15.4	64	85	▲ 24.7
	就職件数	16	17	▲ 5.9	85	89	▲ 4.5
	44歳以下	4	6	▲ 33.3	39	35	11.4
45歳以上	12	11	9.1	46	54	▲ 14.8	
(うち55歳以上)	6	7	▲ 14.3	27	32	▲ 15.6	
月間有効求人数	379	488	▲ 22.3	2,168	2,944	▲ 26.4	
44歳以下	235	298	▲ 21.1	1,342	1,801	▲ 25.5	
45歳以上	144	190	▲ 24.2	826	1,143	▲ 27.7	
(うち55歳以上)	75	101	▲ 25.7	430	608	▲ 29.3	

注1 新規学卒を除きパートを含む

注2 年齢別有効求人数は一定則に基づく計算値(推定)

※ハローワークインターネットサービスの機能拡充に伴う令和3年9月以降の数値の取り扱いについては、表紙の※を参照。

4 新規求職者の状況(常用)

(単位:人、%)

項目	区分	5年9月	4年9月	5年度		4年度	
				増減比	4月～当月	4月～当月	増減比
千 歳 所 計	計	541	525	3.0	3,506	3,525	▲ 0.5
	新規求職者〔一般〕	337	353	▲ 4.5	2,249	2,288	▲ 1.7
	在職者	114	117	▲ 2.6	694	685	1.3
	離職者	193	210	▲ 8.1	1,375	1,471	▲ 6.5
	事業主都合	25	38	▲ 34.2	277	339	▲ 18.3
	自己都合	163	155	5.2	1,026	1,053	▲ 2.6
	定年退職	4	12	▲ 66.7	60	62	▲ 3.2
	自営その他	1	3	▲ 66.7	8	10	▲ 20.0
	無業者	30	26	15.4	180	132	36.4
	新規求職者〔パート〕	204	172	18.6	1,257	1,237	1.6
千 歳	計	491	471	4.2	3,147	3,225	▲ 2.4
	新規求職者〔一般〕	311	315	▲ 1.3	2,023	2,098	▲ 3.6
	在職者	112	110	1.8	637	657	▲ 3.0
	離職者	170	183	▲ 7.1	1,215	1,318	▲ 7.8
	事業主都合	16	27	▲ 40.7	232	297	▲ 21.9
	自己都合	150	141	6.4	920	951	▲ 3.3
	定年退職	4	11	▲ 63.6	53	55	▲ 3.6
	自営その他	0	3	▲ 100.0	7	10	▲ 30.0
	無業者	29	22	31.8	171	123	39.0
	新規求職者〔パート〕	180	156	15.4	1,124	1,127	▲ 0.3
夕 張	計	50	54	▲ 7.4	359	300	19.7
	新規求職者〔一般〕	26	38	▲ 31.6	226	190	18.9
	在職者	2	7	▲ 71.4	57	28	103.6
	離職者	23	27	▲ 14.8	160	153	4.6
	事業主都合	9	11	▲ 18.2	45	42	7.1
	自己都合	13	14	▲ 7.1	106	102	3.9
	定年退職	0	1	▲ 100.0	7	7	0.0
	自営その他	1	0	-	1	0	-
	無業者	1	4	▲ 75.0	9	9	0.0
	新規求職者〔パート〕	24	16	50.0	133	110	20.9

注1 新規学卒を除きパートを含む原数値

※ハローワークインターネットサービスの機能拡充に伴う令和3年9月以降の数値の取り扱いについては、表紙の※を参照。

5 産業別・規模別新規求人状況（常用）

千歳所計

(単位:人、%)

産業別	項目	5年9月	4年9月	増減比	5年度	4年度	増減比
					4月～当月	4月～当月	
AB	農, 林, 漁業	6	7	▲ 14.3	136	133	2.3
C	鉱業, 採石業, 砂利採取業	0	4	-	8	16	▲ 50.0
D	建設業	134	136	▲ 1.5	862	1,029	▲ 16.2
E	製造業	99	152	▲ 34.9	594	752	▲ 21.0
	09 食料品製造業	43	71	▲ 39.4	179	325	▲ 44.9
	10 飲料・たばこ・飼料製造業	3	2	50.0	25	22	13.6
	11 繊維工業	0	0	-	8	8	0.0
	12 木材・木製品製造業(家具を除く)	5	10	▲ 50.0	28	26	7.7
	13 家具・装備品製造業	1	0	-	8	4	100.0
	14 パルプ・紙・紙加工品製造業	2	0	-	11	10	10.0
	15 印刷・同関連業	2	1	100.0	18	12	50.0
	16 化学工業	3	2	50.0	9	5	80.0
	17 石油製品・石炭製品製造業	0	0	-	1	2	▲ 50.0
	18 プラスチック製品製造業	9	12	▲ 25.0	43	49	▲ 12.2
	19 ゴム製品製造業	0	0	-	9	8	12.5
	21 窯業・土石製品製造業	7	4	75.0	41	55	▲ 25.5
	22 鉄鋼業	0	0	-	0	0	-
	23 非鉄金属製造業	0	0	-	0	0	-
	24 金属製品製造業	6	27	▲ 77.8	99	115	▲ 13.9
	25 はん用機械器具製造業	0	2	-	1	4	▲ 75.0
	26 生産用機械器具製造業	2	2	0.0	10	5	100.0
	27 業務用機械器具製造業	4	0	-	4	2	100.0
	28 電子部品・デバイス・電子回路製造業	5	2	150.0	32	28	14.3
	29 電気機械器具製造業	1	0	-	20	9	122.2
	30 情報通信機械器具製造業	3	4	▲ 25.0	18	14	28.6
	31 輸送用機械器具製造業	1	7	▲ 85.7	25	30	▲ 16.7
	20, 32 その他の製造業	2	6	▲ 66.7	5	19	▲ 73.7
F	電気・ガス・熱供給・水道業	3	3	0.0	10	14	▲ 28.6
G	情報通信業	0	0	-	8	0	-
H	運輸業・郵便業	90	51	76.5	504	319	58.0
I	卸売業, 小売業	89	109	▲ 18.3	426	542	▲ 21.4
	50～55 卸売業	5	26	▲ 80.8	105	102	2.9
	56～61 小売業	84	83	1.2	321	440	▲ 27.0
J	金融業, 保険業	2	2	0.0	13	10	30.0
K	不動産業, 物品賃貸業	13	15	▲ 13.3	100	104	▲ 3.8
L	学術研究, 専門・技術サービス業	7	8	▲ 12.5	44	41	7.3
M	宿泊業, 飲食サービス業	92	76	21.1	312	359	▲ 13.1
	75 宿泊業	17	44	▲ 61.4	90	187	▲ 51.9
	76 飲食店	27	31	▲ 12.9	120	158	▲ 24.1
N	生活関連サービス業, 娯楽業	42	29	44.8	147	166	▲ 11.4
O	教育, 学習支援業	33	62	▲ 46.8	128	203	▲ 36.9
P	医療, 福祉	219	314	▲ 30.3	1,359	1,580	▲ 14.0
	83 医療業	95	143	▲ 33.6	537	663	▲ 19.0
	84 保健衛生	0	0	-	0	7	-
	85 社会保険・社会福祉・介護事業	124	171	▲ 27.5	822	910	▲ 9.7
Q	複合サービス事業	1	1	0.0	7	10	▲ 30.0
R	サービス業(他に分類されないもの)	104	73	42.5	646	543	19.0
ST	公務・その他	14	16	▲ 12.5	79	72	9.7
	合計	948	1,058	▲ 10.4	5,383	5,893	▲ 8.7
規模別	4人以下	51	52	▲ 1.9	287	319	▲ 10.0
	5～29人	245	307	▲ 20.2	1,635	1,915	▲ 14.6
	30～99人	248	266	▲ 6.8	1,332	1,416	▲ 5.9
	100～299人	217	219	▲ 0.9	999	1,106	▲ 9.7
	300～499人	46	50	▲ 8.0	263	306	▲ 14.1
	500人以上	141	164	▲ 14.0	867	831	4.3

注 新規学卒を除きパートを含む

千歳

(単位:人、%)

産業別	項目	5年9月	4年9月	増減比	5年度	4年度	増減比
					4月～当月	4月～当月	
AB	農, 林, 漁業	6	5	20.0	113	111	1.8
C	鉱業, 採石業, 砂利採取業	0	0	-	0	2	-
D	建設業	105	108	▲ 2.8	732	876	▲ 16.4
E	製造業	67	108	▲ 38.0	453	546	▲ 17.0
	09 食料品製造業	20	58	▲ 65.5	127	255	▲ 50.2
	10 飲料・たばこ・飼料製造業	0	2	-	16	17	▲ 5.9
	11 繊維工業	0	0	-	8	8	0.0
	12 木材・木製品製造業(家具を除く)	5	8	▲ 37.5	25	16	56.3
	13 家具・装備品製造業	1	0	-	6	2	200.0
	14 パルプ・紙・紙加工品製造業	2	0	-	9	10	▲ 10.0
	15 印刷・同関連業	2	1	100.0	18	12	50.0
	16 化学工業	1	1	0.0	6	3	100.0
	17 石油製品・石炭製品製造業	0	0	-	1	0	-
	18 プラスチック製品製造業	9	11	▲ 18.2	42	45	▲ 6.7
	19 ゴム製品製造業	0	0	-	3	2	50.0
	21 窯業・土石製品製造業	7	4	75.0	30	44	▲ 31.8
	22 鉄鋼業	0	0	-	0	0	-
	23 非鉄金属製造業	0	0	-	0	0	-
	24 金属製品製造業	6	10	▲ 40.0	65	47	38.3
	25 はん用機械器具製造業	0	2	-	1	4	▲ 75.0
	26 生産用機械器具製造業	0	0	-	0	0	-
	27 業務用機械器具製造業	4	0	-	4	2	100.0
	28 電子部品・デバイス・電子回路製造業	5	2	150.0	32	28	14.3
	29 電気機械器具製造業	1	0	-	20	9	122.2
	30 情報通信機械器具製造業	3	4	▲ 25.0	18	14	28.6
	31 輸送用機械器具製造業	1	5	▲ 80.0	22	28	▲ 21.4
	20, 32 その他の製造業	0	0	-	0	0	-
F	電気・ガス・熱供給・水道業	3	3	0.0	8	14	▲ 42.9
G	情報通信業	0	0	-	8	0	-
H	運輸業・郵便業	80	44	81.8	442	284	55.6
I	卸売業, 小売業	82	97	▲ 15.5	375	463	▲ 19.0
	50～55 卸売業	5	24	▲ 79.2	91	87	4.6
	56～61 小売業	77	73	5.5	284	376	▲ 24.5
J	金融業, 保険業	1	2	▲ 50.0	9	6	50.0
K	不動産業, 物品賃貸業	13	15	▲ 13.3	100	104	▲ 3.8
L	学術研究, 専門・技術サービス業	5	8	▲ 37.5	36	38	▲ 5.3
M	宿泊業, 飲食サービス業	83	72	15.3	293	326	▲ 10.1
	75 宿泊業	12	44	▲ 72.7	78	178	▲ 56.2
	76 飲食店	23	27	▲ 14.8	113	134	▲ 15.7
N	生活関連サービス業, 娯楽業	42	27	55.6	137	139	▲ 1.4
O	教育, 学習支援業	31	61	▲ 49.2	122	192	▲ 36.5
P	医療, 福祉	184	246	▲ 25.2	1,155	1,272	▲ 9.2
	83 医療業	88	128	▲ 31.3	504	613	▲ 17.8
	84 保健衛生	0	0	-	0	7	-
	85 社会保険・社会福祉・介護事業	96	118	▲ 18.6	651	652	▲ 0.2
Q	複合サービス事業	1	1	0.0	6	9	▲ 33.3
R	サービス業(他に分類されないもの)	92	51	80.4	577	457	26.3
ST	公務・その他	10	12	▲ 16.7	66	56	17.9
	合計	805	860	▲ 6.4	4,632	4,895	▲ 5.4
規模別	4人以下	37	41	▲ 9.8	232	256	▲ 9.4
	5～29人	209	225	▲ 7.1	1,371	1,519	▲ 9.7
	30～99人	209	223	▲ 6.3	1,091	1,148	▲ 5.0
	100～299人	182	175	4.0	869	935	▲ 7.1
	300～499人	46	50	▲ 8.0	256	304	▲ 15.8
	500人以上	122	146	▲ 16.4	813	733	10.9

注 新規学卒を除きパートを含む

夕張

(単位:人、%)

産業別	項目	5年9月	4年9月	増減比	5年度	4年度	増減比
					4月～当月	4月～当月	
AB	農, 林, 漁業	0	2	-	23	22	4.5
C	鉱業, 採石業, 砂利採取業	0	4	-	8	14	▲ 42.9
D	建設業	29	28	3.6	130	153	▲ 15.0
E	製造業	32	44	▲ 27.3	141	206	▲ 31.6
	09 食料品製造業	23	13	76.9	52	70	▲ 25.7
	10 飲料・たばこ・飼料製造業	3	0	-	9	5	80.0
	11 繊維工業	0	0	-	0	0	-
	12 木材・木製品製造業(家具を除く)	0	2	-	3	10	▲ 70.0
	13 家具・装備品製造業	0	0	-	2	2	0.0
	14 パルプ・紙・紙加工品製造業	0	0	-	2	0	-
	15 印刷・同関連業	0	0	-	0	0	-
	16 化学工業	2	1	100.0	3	2	50.0
	17 石油製品・石炭製品製造業	0	0	-	0	2	-
	18 プラスチック製品製造業	0	1	-	1	4	▲ 75.0
	19 ゴム製品製造業	0	0	-	6	6	0.0
	21 窯業・土石製品製造業	0	0	-	11	11	0.0
	22 鉄鋼業	0	0	-	0	0	-
	23 非鉄金属製造業	0	0	-	0	0	-
	24 金属製品製造業	0	17	-	34	68	▲ 50.0
	25 はん用機械器具製造業	0	0	-	0	0	-
	26 生産用機械器具製造業	2	2	0.0	10	5	100.0
	27 業務用機械器具製造業	0	0	-	0	0	-
	28 電子部品・デバイス・電子回路製造業	0	0	-	0	0	-
	29 電気機械器具製造業	0	0	-	0	0	-
	30 情報通信機械器具製造業	0	0	-	0	0	-
	31 輸送用機械器具製造業	0	2	-	3	2	50.0
	20, 32 その他の製造業	2	6	▲ 66.7	5	19	▲ 73.7
F	電気・ガス・熱供給・水道業	0	0	-	2	0	-
G	情報通信業	0	0	-	0	0	-
H	運輸業・郵便業	10	7	42.9	62	35	77.1
I	卸売業, 小売業	7	12	▲ 41.7	51	79	▲ 35.4
	50～55 卸売業	0	2	-	14	15	▲ 6.7
	56～61 小売業	7	10	▲ 30.0	37	64	▲ 42.2
J	金融業, 保険業	1	0	-	4	4	0.0
K	不動産業, 物品賃貸業	0	0	-	0	0	-
L	学術研究, 専門・技術サービス業	2	0	-	8	3	166.7
M	宿泊業, 飲食サービス業	9	4	125.0	19	33	▲ 42.4
	75 宿泊業	5	0	-	12	9	33.3
	76 飲食店	4	4	0.0	7	24	▲ 70.8
N	生活関連サービス業, 娯楽業	0	2	-	10	27	▲ 63.0
O	教育, 学習支援業	2	1	100.0	6	11	▲ 45.5
P	医療, 福祉	35	68	▲ 48.5	204	308	▲ 33.8
	83 医療業	7	15	▲ 53.3	33	50	▲ 34.0
	84 保健衛生	0	0	-	0	0	-
	85 社会保険・社会福祉・介護事業	28	53	▲ 47.2	171	258	▲ 33.7
Q	複合サービス事業	0	0	-	1	1	0.0
R	サービス業(他に分類されないもの)	12	22	▲ 45.5	69	86	▲ 19.8
ST	公務・その他	4	4	0.0	13	16	▲ 18.8
	合計	143	198	▲ 27.8	751	998	▲ 24.7
規模別	4人以下	14	11	27.3	55	63	▲ 12.7
	5～29人	36	82	▲ 56.1	264	396	▲ 33.3
	30～99人	39	43	▲ 9.3	241	268	▲ 10.1
	100～299人	35	44	▲ 20.5	130	171	▲ 24.0
	300～499人	0	0	-	7	2	250.0
	500人以上	19	18	5.6	54	98	▲ 44.9

注 新規学卒を除きパートを含む

6 障害者職業紹介状況

(単位:人、%)

項目	区分	5年9月			4年9月		5年度	4年度	増減比		
		計	身体	知的	精神等	計	増減比	4月～当月		4月～当月	
千 歳 所 計	新規求職申込件数	31	7	8	16	34	▲ 8.8	207	190	8.9	
	紹介件数	24	7	2	15	28	▲ 14.3	186	209	▲ 11.0	
	就職件数	19	6	3	10	6	216.7	97	79	22.8	
	新規登録者数	15	6	2	7	11	36.4	107	97	10.3	
	【期末現在登録状況】										
	計	1,789	642	499	648	1,646	8.7				
	有効求職者	559	188	101	270	476	17.4				
	就業中の者	1,111	409	358	344	1,024	8.5				
	保留中の者	119	45	40	34	146	▲ 18.5				
	千 歳	新規求職申込件数	31	7	8	16	22	40.9	180	163	10.4
紹介件数		21	6	1	14	21	0.0	143	183	▲ 21.9	
就職件数		17	5	3	9	4	325.0	86	67	28.4	
新規登録者数		15	6	2	7	9	66.7	95	88	8.0	
【期末現在登録状況】											
計		1,430	484	378	568	1,301	9.9				
有効求職者		471	149	79	243	389	21.1				
就業中の者		920	319	294	307	844	9.0				
保留中の者		39	16	5	18	68	▲ 42.6				
夕 張		新規求職申込件数	0	0	0	0	12	-	27	27	0.0
	紹介件数	3	1	1	1	7	▲ 57.1	43	26	65.4	
	就職件数	2	1	0	1	2	0.0	11	12	▲ 8.3	
	新規登録者数	0	0	0	0	2	-	12	9	33.3	
	【期末現在登録状況】										
	計	359	158	121	80	345	4.1				
	有効求職者	88	39	22	27	87	1.1				
	就業中の者	191	90	64	37	180	6.1				
	保留中の者	80	29	35	16	78	2.6				

7 雇用保険取扱状況

千歳所計

(単位:人、%、千円)

項目	区分	5年9月	4年9月	増減比	5年度	4年度	増減比
					4月～当月	4月～当月	
適 用 状 況	月末現在適用事業所数	2,863	2,866	▲ 0.1			
	月末現在被保険者数	45,928	45,505	0.9			
	一般被保険者	40,802	40,479	0.8			
	高年齢	3,934	3,760	4.6			
	短期雇用特例	1,192	1,266	▲ 5.8			
	被保険者資格取得数	641	670	▲ 4.3	6,142	5,945	3.3
	一般被保険者	584	594	▲ 1.7	4,632	4,379	5.8
	高年齢	45	45	0.0	323	296	9.1
	短期雇用特例	12	31	▲ 61.3	1,187	1,270	▲ 6.5
	被保険者資格喪失数	586	574	2.1	4,359	4,487	▲ 2.9
一般被保険者	514	495	3.8	3,672	3,819	▲ 3.8	
高年齢	53	56	▲ 5.4	570	524	8.8	
短期雇用特例	19	23	▲ 17.4	117	144	▲ 18.8	
事業主都合〔一般〕	21	13	61.5	146	129	13.2	
失 業 給 付 状 況	一般受給資格決定数	185	147	25.9	1,253	1,176	6.5
	受給者実人員	761	778	▲ 2.2	4,849	4,777	1.5
	支給金額	89,076	94,360	▲ 5.6	584,612	571,731	2.3
	高年齢受給資格決定数	52	39	33.3	444	377	17.8
	受給者数	45	40	12.5	432	374	15.5
	支給金額	9,270	8,372	10.7	94,598	80,647	17.3
	特例受給資格決定数	0	4	-	74	101	▲ 26.7
	受給者数	0	0	-	154	175	▲ 12.0
	支給金額	0	0	-	34,463	38,597	▲ 10.7
	再就職手当支給人員	41	37	10.8	325	275	18.2
支給金額合計	11,925	14,285	▲ 16.5	121,626	109,287	11.3	

注1 一般及び高年齢は短時間労働被保険者を含む

注2 適用事業所数及び被保険者数の年度累計は当月末現在の数値のため省略

千歳

(単位:人、%、千円)

項目	区分	5年9月	4年9月	増減比	5年度	4年度	増減比
					4月～当月	4月～当月	
適用状況	月末現在適用事業所数	2,132	2,124	0.4			
	月末現在被保険者数	38,996	38,602	1.0			
	一般被保険者	35,094	34,753	1.0			
	高年齢	3,133	3,000	4.4			
	短期雇用特例	769	849	▲ 9.4			
	被保険者資格取得数	577	591	▲ 2.4	5,105	4,984	2.4
	一般被保険者	528	532	▲ 0.8	4,077	3,896	4.6
	高年齢	38	38	0.0	261	242	7.9
	短期雇用特例	11	21	▲ 47.6	767	846	▲ 9.3
	被保険者資格喪失数	516	495	4.2	3,826	3,954	▲ 3.2
	一般被保険者	461	440	4.8	3,264	3,412	▲ 4.3
	高年齢	46	47	▲ 2.1	483	445	8.5
短期雇用特例	9	8	12.5	79	97	▲ 18.6	
事業主都合〔一般〕	15	9	66.7	124	93	33.3	
失業給付等状況	一般受給資格決定数	164	132	24.2	1,127	1,043	8.1
	受給者実人員	679	690	▲ 1.6	4,335	4,261	1.7
	支給金額	79,490	84,021	▲ 5.4	521,306	510,089	2.2
	高年齢受給資格決定数	43	33	30.3	364	313	16.3
	受給者数	34	32	6.3	351	313	12.1
	支給金額	7,291	6,963	4.7	77,624	68,537	13.3
	特例受給資格決定数	0	1	-	54	80	▲ 32.5
	受給者数	0	0	-	108	124	▲ 12.9
	支給金額	0	0	-	24,847	27,683	▲ 10.2
	再就職手当支給人員	31	31	0.0	285	239	19.2
	支給金額合計	8,784	12,533	▲ 29.9	106,615	94,667	12.6

夕張

(単位:人、%、千円)

項目	区分	5年9月	4年9月	増減比	5年度	4年度	増減比
					4月～当月	4月～当月	
適用状況	月末現在適用事業所数	731	742	▲ 1.5			
	月末現在被保険者数	6,932	6,903	0.4			
	一般被保険者	5,708	5,726	▲ 0.3			
	高年齢	801	760	5.4			
	短期雇用特例	423	417	1.4			
	被保険者資格取得数	64	79	▲ 19.0	1,037	961	7.9
	一般被保険者	56	62	▲ 9.7	555	483	14.9
	高年齢	7	7	0.0	62	54	14.8
	短期雇用特例	1	10	▲ 90.0	420	424	▲ 0.9
	被保険者資格喪失数	70	79	▲ 11.4	533	533	0.0
	一般被保険者	53	55	▲ 3.6	408	407	0.2
	高年齢	7	9	▲ 22.2	87	79	10.1
短期雇用特例	10	15	▲ 33.3	38	47	▲ 19.1	
事業主都合〔一般〕	6	4	50.0	22	36	▲ 38.9	
失業給付等状況	一般受給資格決定数	21	15	40.0	126	133	▲ 5.3
	受給者実人員	82	88	▲ 6.8	514	516	▲ 0.4
	支給金額	9,586	10,339	▲ 7.3	63,306	61,642	2.7
	高年齢受給資格決定数	9	6	50.0	80	64	25.0
	受給者数	11	8	37.5	81	61	32.8
	支給金額	1,979	1,409	40.5	16,974	12,110	40.2
	特例受給資格決定数	0	3	-	20	21	▲ 4.8
	受給者数	0	0	-	46	51	▲ 9.8
	支給金額	0	0	-	9,616	10,914	▲ 11.9
	再就職手当支給人員	10	6	66.7	40	36	11.1
	支給金額合計	3,141	1,752	79.3	15,011	14,620	2.7

注1 一般及び高年齢は短時間労働被保険者を含む

注2 適用事業所数及び被保険者数の年度累計は当月末現在の数値のため省略