

# ハローワーク情報むろらん



## 令和5年9月内容 《令和5年10月31日発行》

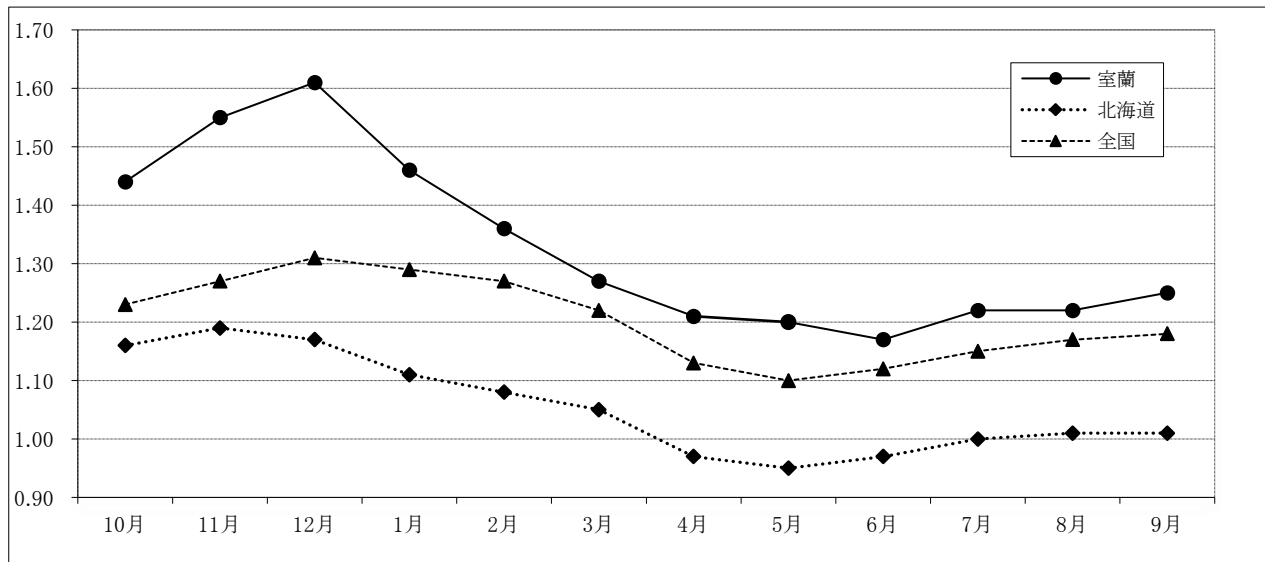
令和5年9月の有効求人倍率は1.25倍(前年同月1.40倍)で、前年同月差マイナス0.15ポイントとなり6か月連続して前年同月を下回った。  
 月間有効求職者数は2,700人(前年同月2,722人)で、2か月連続して前年同月を下回った。  
 月間有効求人数は3,387人(前年同月3,819人)で、6か月連続して前年同月を下回った。

### 【有効求人倍率の推移(常用)】

(単位:倍)

	R4年 10月	11月	12月	R5年 1月	2月	3月	4月	5月	6月	7月	8月	9月
室蘭	1.44 (1.27)	1.55 (1.30)	1.61 (1.33)	1.46 (1.27)	1.36 (1.26)	1.27 (1.21)	1.21 (1.26)	1.20 (1.29)	1.17 (1.35)	1.22 (1.41)	1.22 (1.39)	1.25 (1.40)
北海道	1.16 (1.00)	1.19 (1.02)	1.17 (1.02)	1.11 (1.00)	1.08 (1.02)	1.05 (1.03)	0.97 (1.00)	0.95 (1.00)	0.97 (1.04)	1.00 (1.10)	1.01 (1.12)	1.01 (1.16)
全国	1.23 (1.06)	1.27 (1.10)	1.31 (1.14)	1.29 (1.14)	1.27 (1.14)	1.22 (1.13)	1.13 (1.06)	1.10 (1.06)	1.12 (1.09)	1.15 (1.15)	1.17 (1.18)	1.18 (1.20)

(注) 1. 新規学卒を除き常用的パートを含む原数値 2. 下段の( )は前年同月



### 【完全失業率の推移】

(単位:%)

	R4年 10月	11月	12月	R5年 1月	2月	3月	4月	5月	6月	7月	8月	9月
北海道	2.7 (2.9)			2.6 (3.1)			3.2 (3.7)			(3.1)		
全国	2.6 (2.7)	2.5 (2.7)	2.5 (2.7)	2.4 (2.8)	2.6 (2.7)	2.8 (2.6)	2.6 (2.5)	2.6 (2.6)	2.5 (2.6)	2.7 (2.6)	2.7 (2.8)	(2.6)

(注) 1. 北海道分は原数値、全国分は季節調整値。 [資料出所:総務省統計局「労働力調査」]  
 2. ( )内は前年同期。  
 3. 季節調整値は新季節指数により改訂されているため、以前の公表値とは若干異なっている。



**ハローワーク室蘭**  
 (室蘭公共職業安定所)  
 ☎ 0143-22-8689

※ハローワークインターネットサービスの機能拡充に伴い、令和3年9月以降の数値には、ハローワークに来所せず、オンライン上で求職登録した求職者数や、求職者がハローワークインターネットサービスの求人へ直接応募した「就職件数等」が含まれている。

新規求職申込件数は前年同月に比べ0.2%増加となり、4か月ぶりに前年同月を上回った。  
 新規求人数は前年同月に比べ16.8%減少となり、4か月連続で前年同月を下回った。  
 新規求人数に占めるパートタイム求人の割合は34.4%で、前年同月を1.8ポイント上回った。

【 職業紹介状況（学卒を除きパートを含む常用） 】

（単位：件、人、倍、%、ポイント）

項目	区分	令和5年9月	令和4年9月	対前年 (%)・(P)	令和5年度 4月～当月累計	前年同期	対前年 (%)・(P)
新規求職申込件数		597	596	0.2	3,860	3,944	▲ 2.1
月間有効求職者数		2,700	2,722	▲ 0.8	16,806	16,596	1.3
新規求人数		1,153	1,385	▲ 16.8	7,141	8,003	▲ 10.8
月間有効求人数		3,387	3,819	▲ 11.3	20,330	22,366	▲ 9.1
紹介件数		419	474	▲ 11.6	2,659	2,802	▲ 5.1
就職件数		183	209	▲ 12.4	1,141	1,189	▲ 4.0
充足数		162	183	▲ 11.5	1,043	1,078	▲ 3.2
新規求人倍率		1.93	2.32	▲ 0.39	1.85	2.03	▲ 0.18
有効求人倍率		1.25	1.40	▲ 0.15	1.21	1.35	▲ 0.14
就職率		30.7	35.1	▲ 4.4	29.6	30.1	▲ 0.5

（注）就職率＝就職件数÷新規求職申込件数×100

【 パートタイムの職業紹介状況（常用的パート） 】

（単位：件、人、%、ポイント）

項目	区分	令和5年9月	令和4年9月	対前年 (%)・(P)	令和5年度 4月～当月累計	前年同期	対前年 (%)・(P)
新規求職申込件数		236	250	▲ 5.6	1,661	1,629	2.0
月間有効求職者数		1,173	1,103	6.3	7,351	6,667	10.3
新規求人数		397	452	▲ 12.2	2,451	2,555	▲ 4.1
月間有効求人数		1,101	1,212	▲ 9.2	6,866	6,924	▲ 0.8
紹介件数		160	166	▲ 3.6	1,043	975	7.0
就職件数		78	88	▲ 11.4	506	474	6.8
就職率		33.1	35.2	▲ 2.1	30.5	29.1	1.4
全新規求人に占める パート求人の割合		34.4	32.6	1.8	34.3	31.9	2.4
全月間有効求人に占める パート求人の割合		32.5	31.7	0.8	33.8	31.0	2.8

（注）就職率＝就職件数÷新規求職申込件数×100

【 中高年齢者（45歳以上）の職業紹介状況（学卒除きパートを含む常用） 】

（単位：件、人、%）

項目	区分	令和5年9月	令和4年9月	対前年 (%)	令和5年度 4月～当月累計	前年同期	対前年 (%)
新規求職申込件数		325	355	▲ 8.5	2,217	2,253	▲ 1.6
55歳以上		189	193	▲ 2.1	1,390	1,380	0.7
65歳以上		76	77	▲ 1.3	630	683	▲ 7.8
月間有効求職者数		1,516	1,503	0.9	9,707	9,383	3.5
55歳以上		897	884	1.5	6,133	5,682	7.9
65歳以上		280	311	▲ 10.0	2,311	2,391	▲ 3.3
紹介件数		250	271	▲ 7.7	1,571	1,593	▲ 1.4
55歳以上		146	117	24.8	925	767	20.6
65歳以上		56	46	21.7	335	258	29.8
就職件数		108	118	▲ 8.5	644	677	▲ 4.9
55歳以上		64	58	10.3	379	358	5.9
65歳以上		26	26	0.0	125	124	0.8

●ハローワークインターネットサービスの機能拡充に伴う令和3年9月以降の数値の取り扱いについては、表紙※を参照。

【各種指標の推移（学卒を除きパートを含む常用）】

（単位：件、人、倍、%、ポイント）

	新規求職申込件数		新規求人数		新規求人倍率		月間有効求職者数		月間有効求人数		有効求人倍率		就職件数		充足数	
	(A)	対前年 (%)	(B)	対前年 (%)	(B/A)	対前年 (P)	(C)	対前年 (%)	(D)	対前年 (%)	(D/C)	対前年 (P)	(E)	対前年 (%)	(F)	対前年 (%)
25年度	12,998	▲ 4.9	14,610	11.5	1.12	0.16	47,848	▲ 5.5	38,201	13.9	0.8	0.14	4,767	2.5	4,282	1.4
26年度	11,727	▲ 9.8	15,222	4.2	1.30	0.18	42,671	▲ 10.8	40,799	6.8	0.96	0.16	4,255	▲ 10.7	3,758	▲ 12.2
27年度	10,640	▲ 9.3	16,169	6.2	1.52	0.22	38,917	▲ 8.8	44,025	7.9	1.13	0.17	3,850	▲ 9.5	3,469	▲ 7.7
28年度	9,889	▲ 7.1	16,513	2.1	1.67	0.15	36,028	▲ 7.4	44,938	2.1	1.25	0.12	3,612	▲ 6.2	3,318	▲ 4.4
29年度	9,309	▲ 5.9	17,126	3.7	1.84	0.17	34,886	▲ 3.2	47,565	5.8	1.36	0.11	3,307	▲ 8.4	3,036	▲ 8.5
30年度	8,679	▲ 6.8	17,515	2.3	2.02	0.18	32,291	▲ 7.4	48,900	2.8	1.51	0.15	3,071	▲ 7.1	2,824	▲ 7.0
元年度	8,215	▲ 5.3	16,747	▲ 4.4	2.04	0.02	30,721	▲ 4.9	47,257	▲ 3.4	1.54	0.03	2,883	▲ 6.1	2,651	▲ 6.1
2年度	7,377	▲ 10.2	13,569	▲ 19.0	1.84	▲ 0.20	30,928	0.7	37,765	▲ 20.1	1.22	▲ 0.32	2,302	▲ 20.2	2,135	▲ 19.5
3年度	7,298	▲ 1.1	13,920	2.6	1.91	0.07	32,042	3.6	39,253	3.9	1.23	0.00	2,211	▲ 4.0	2,009	▲ 5.9
4月	904	12.7	1,311	5.6	1.45	▲ 0.10	2,989	15.1	3,248	4.2	1.09	▲ 0.11	217	▲ 12.9	196	▲ 18.7
5月	603	6.7	968	▲ 2.1	1.61	▲ 0.14	2,847	12.3	3,231	9.2	1.13	▲ 0.04	208	38.7	193	32.2
6月	541	▲ 12.9	1,093	▲ 1.0	2.02	0.24	2,731	7.7	3,147	2.0	1.15	▲ 0.07	214	9.7	189	3.8
7月	548	▲ 10.6	1,289	1.5	2.35	0.28	2,575	2.9	3,162	▲ 0.4	1.23	▲ 0.04	184	▲ 16.0	159	▲ 20.5
8月	569	10.9	1,006	▲ 9.8	1.77	▲ 0.40	2,601	4.8	3,222	▲ 1.7	1.24	▲ 0.08	167	2.5	148	2.1
9月	557	▲ 2.1	1,182	3.9	2.12	0.12	2,620	1.9	3,291	0.3	1.26	▲ 0.02	195	▲ 2.0	186	1.1
10月	596	▲ 3.9	1,359	▲ 1.9	2.28	0.04	2,640	0.3	3,349	▲ 2.4	1.27	▲ 0.03	181	▲ 24.3	165	▲ 25.7
11月	514	▲ 11.2	1,069	1.7	2.08	0.26	2,587	0.5	3,356	1.2	1.3	0.01	180	▲ 2.2	156	▲ 10.3
12月	502	7.5	1,091	15.0	2.17	0.14	2,473	0.1	3,295	4.2	1.33	0.05	124	▲ 22.5	116	▲ 19.4
1月	642	0.9	1,285	13.0	2.00	0.21	2,617	3.8	3,334	13.2	1.27	0.10	141	1.4	123	1.7
2月	599	▲ 7.6	1,017	6.4	1.70	0.22	2,613	▲ 2.0	3,281	13.4	1.26	0.17	157	0.0	138	▲ 2.1
3月	723	▲ 2.8	1,250	1.4	1.73	0.07	2,749	▲ 3.5	3,337	6.7	1.21	0.11	243	▲ 2.0	240	2.1
4年度	7,657	4.9	16,003	15.0	2.09	0.18	32,374	1.0	45,160	15.0	1.39	0.17	2,280	3.1	2,089	4.0
4月	862	▲ 4.6	1,498	14.3	1.74	0.29	2,841	▲ 5.0	3,569	9.9	1.26	0.17	205	▲ 5.5	195	▲ 0.5
5月	593	▲ 1.7	1,131	16.8	1.91	0.30	2,792	▲ 1.9	3,610	11.7	1.29	0.16	186	▲ 10.6	171	▲ 11.4
6月	673	24.4	1,352	23.7	2.01	▲ 0.01	2,803	2.6	3,777	20.0	1.35	0.20	200	▲ 6.5	181	▲ 4.2
7月	583	6.4	1,497	16.1	2.57	0.22	2,700	4.9	3,795	20.0	1.41	0.18	203	10.3	182	14.5
8月	637	12.0	1,140	13.3	1.79	0.02	2,738	5.3	3,796	17.8	1.39	0.15	186	11.4	166	12.2
9月	596	7.0	1,385	17.2	2.32	0.20	2,722	3.9	3,819	16.0	1.40	0.14	209	7.2	183	▲ 1.6
10月	595	▲ 0.2	1,602	17.9	2.69	0.41	2,688	1.8	3,880	15.9	1.44	0.17	204	12.7	189	14.5
11月	589	14.6	1,256	17.5	2.13	0.05	2,577	▲ 0.4	4,003	19.3	1.55	0.25	181	0.6	162	3.8
12月	498	▲ 0.8	1,338	22.6	2.69	0.52	2,473	0.0	3,976	20.7	1.61	0.28	151	21.8	144	24.1
1月	664	3.4	1,363	6.1	2.05	0.05	2,561	▲ 2.1	3,747	12.4	1.46	0.19	137	▲ 2.8	124	0.8
2月	644	7.5	1,181	16.1	1.83	0.13	2,664	2.0	3,624	10.5	1.36	0.10	150	▲ 4.5	139	0.7
3月	723	0.0	1,260	0.8	1.74	0.01	2,815	2.4	3,564	6.8	1.27	0.06	268	10.3	253	5.4
5年度																
4月	849	▲ 1.5	1,308	▲ 12.7	1.54	▲ 0.20	2,886	1.6	3,493	▲ 2.1	1.21	▲ 0.05	212	3.4	196	0.5
5月	673	13.5	1,234	9.1	1.83	▲ 0.08	2,941	5.3	3,519	▲ 2.5	1.20	▲ 0.09	226	21.5	204	19.3
6月	648	▲ 3.7	1,067	▲ 21.1	1.65	▲ 0.36	2,862	2.1	3,337	▲ 11.6	1.17	▲ 0.18	196	▲ 2.0	183	1.1
7月	545	▲ 6.5	1,263	▲ 15.6	2.32	▲ 0.25	2,725	0.9	3,321	▲ 12.5	1.22	▲ 0.19	182	▲ 10.3	169	▲ 7.1
8月	548	▲ 14.0	1,116	▲ 2.1	2.04	0.25	2,692	▲ 1.7	3,273	▲ 13.8	1.22	▲ 0.17	142	▲ 23.7	129	▲ 22.3
9月	597	0.2	1,153	▲ 16.8	1.93	▲ 0.39	2,700	▲ 0.8	3,387	▲ 11.3	1.25	▲ 0.15	183	▲ 12.4	162	▲ 11.5
10月																
11月																
12月																
1月																
2月																
3月																
4月～当月累計	3,860		7,141		1.85		16,806		20,330		1.21		1,141		1,043	
前年同期	3,944	▲ 2.1	8,003	▲ 10.8	2.03	▲ 0.18	16,596	1.3	22,366	▲ 9.1	1.35	▲ 0.14	1,189	▲ 4.0	1,078	▲ 3.2

●ハローワークインターネットサービスの機能拡充に伴う令和3年9月以降の数値の取り扱いについては、表紙※を参照。

【新規求人数の産業別状況（学卒を除きパートを含む常用）】

（単位：人、％）

産業分類	令和5年9月	令和4年9月	対前年（％）	令和5年度累計	前年同期	対前年（％）
合計	1,153	1,385	▲ 16.8	7,141	8,003	▲ 10.8
A, B 農・林・漁業（01～04）	5	6	▲ 16.7	43	55	▲ 21.8
C 鉱業（05）	4	0	-	8	0	-
D 建設業（06～08）	177	271	▲ 34.7	1,156	1,513	▲ 23.6
E 製造業（09～32）	92	118	▲ 22.0	705	834	▲ 15.5
09・10) 食料品製造業	28	31	▲ 9.7	273	325	▲ 16.0
22) 鉄鋼業	18	9	100.0	141	133	6.0
24) 金属製品製造業	15	13	15.4	59	75	▲ 21.3
25) はん用機械器具製造業	7	11	▲ 36.4	44	61	▲ 27.9
26～29) 生産・業務・電気機械器具製造、電子部品・デバイス製造	8	4	100.0	35	35	0.0
31) 輸送用機械器具製造業	10	30	▲ 66.7	57	89	▲ 36.0
その他の製造業（11～21、23、30、32）	6	20	▲ 70.0	96	116	▲ 17.2
G 情報通信業（37～41）	6	10	▲ 40.0	30	52	▲ 42.3
H 運輸業・郵便業（42～49）	79	112	▲ 29.5	428	529	▲ 19.1
I 卸売・小売業（50～61）	80	92	▲ 13.0	561	588	▲ 4.6
J 金融・保険業（62～67）	3	8	▲ 62.5	33	45	▲ 26.7
M 宿泊業・飲食サービス業（75～77）	116	178	▲ 34.8	644	766	▲ 15.9
75) 宿泊業	35	102	▲ 65.7	359	404	▲ 11.1
N 生活関連サービス業・娯楽業（78～80）	45	63	▲ 28.6	254	402	▲ 36.8
78) 洗濯、理・美容、浴場	24	34	▲ 29.4	143	206	▲ 30.6
P 医療・福祉（83～85）	326	331	▲ 1.5	1,955	2,031	▲ 3.7
O, Q 教育学習支援業、複合サービス業（81、82、86、87）	16	11	45.5	106	96	10.4
R サービス業（88～96）	160	137	16.8	907	751	20.8
88) 廃棄物処理業	32	17	88.2	129	88	46.6
89) 自動車整備業	6	8	▲ 25.0	46	58	▲ 20.7
S, T 公務・分類不能（97～99）	16	22	▲ 27.3	172	179	▲ 3.9
F, K, L その他	28	26	7.7	139	162	▲ 14.2

【新規求職申込件数の年齢別状況（学卒を除きパートを含む常用）】

（単位：件、％）

年齢	令和5年9月			令和4年9月			対前年（％）		
	計	男	女	計	男	女	計	男	女
合計	597	228	369	596	235	361	0.2	▲ 3.0	2.2
29歳以下	99	33	66	85	31	54	16.5	6.5	22.2
30～44歳	173	57	116	156	45	111	10.9	26.7	4.5
45～54歳	136	44	92	162	62	100	▲ 16.0	▲ 29.0	▲ 8.0
55～59歳	63	23	40	64	23	41	▲ 1.6	0.0	▲ 2.4
60～64歳	50	29	21	52	22	30	▲ 3.8	31.8	▲ 30.0
65歳以上	76	42	34	77	52	25	▲ 1.3	▲ 19.2	36.0

年齢	令和5年度 累計			前年同期			対前年（％）		
	計	男	女	計	男	女	計	男	女
合計	3,860	1,569	2,290	3,944	1,641	2,299	▲ 2.1	▲ 4.4	▲ 0.4
29歳以下	673	236	437	701	251	449	▲ 4.0	▲ 6.0	▲ 2.7
30～44歳	970	302	667	983	336	646	▲ 1.3	▲ 10.1	3.3
45～54歳	827	294	533	877	310	566	▲ 5.7	▲ 5.2	▲ 5.8
55～59歳	322	121	201	334	129	205	▲ 3.6	▲ 6.2	▲ 2.0
60～64歳	438	208	230	366	171	195	19.7	21.6	17.9
65歳以上	630	408	222	683	444	238	▲ 7.8	▲ 8.1	▲ 6.7

（注）「性別未指定」の求職について「男」「女」のいずれにも計上せず「計」には計上を行うため、「計」は「男」「女」の合計と一致しないことがある

●ハローワークインターネットサービスの機能拡充に伴う令和3年9月以降の数値の取り扱いについては、表紙※を参照。

【新規求職者の状況（学卒を除きパート含む常用）】

（単位：件、％）

年度・月	新規求職 申込件数	在職者				離職者				うち事業主都合離職者				うち自己都合離職者				無業者			
		構成比		対前年比		構成比		対前年比		構成比		対前年比		構成比		対前年比		構成比		対前年比	
29年度	9,309	2,776	29.8	▲ 7.7	5,395	58.0	▲ 4.2	1,337	14.4	▲ 5.6	3,791	40.7	▲ 3.9	1,138	12.2	▲ 8.9					
30年度	8,679	2,667	30.7	▲ 3.9	4,876	56.2	▲ 9.6	1,101	12.7	▲ 17.7	3,529	40.7	▲ 6.9	1,136	13.1	▲ 0.2					
元年度	8,215	2,619	31.9	▲ 1.8	4,652	56.6	▲ 4.6	999	12.2	▲ 9.3	3,364	40.9	▲ 4.7	944	11.5	▲ 16.9					
2年度	7,377	2,038	27.6	▲ 22.2	4,587	62.2	▲ 1.4	1,362	18.5	36.3	3,034	41.1	▲ 9.8	752	10.2	▲ 20.3					
3年度	7,298	2,142	29.4	5.1	4,383	60.1	▲ 4.4	1,059	14.5	▲ 22.2	3,185	43.6	5.0	773	10.6	2.8					
4年度	7,657	2,090	27.3	▲ 2.4	4,761	62.2	8.6	1,184	15.5	11.8	3,376	44.1	6.0	806	10.5	4.3					
4月	862	166	19.3	13.7	629	73.0	▲ 8.3	215	24.9	▲ 16.3	369	42.8	▲ 5.9	67	7.8	▲ 6.9					
5月	593	172	29.0	7.5	351	59.2	▲ 4.9	91	15.3	16.7	248	41.8	▲ 10.1	70	11.8	▲ 5.4					
6月	673	169	25.1	19.9	430	63.9	26.1	121	18.0	86.2	293	43.5	12.7	74	11.0	25.4					
7月	583	151	25.9	▲ 5.6	374	64.2	9.4	90	15.4	2.3	272	46.7	11.0	58	9.9	26.1					
8月	637	188	29.5	3.3	367	57.6	14.7	68	10.7	25.9	284	44.6	11.4	82	12.9	22.4					
9月	596	157	26.3	▲ 16.9	362	60.7	24.0	82	13.8	74.5	267	44.8	1.9	77	12.9	1.3					
10月	595	136	22.9	▲ 21.8	406	68.2	11.8	98	16.5	4.3	294	49.4	13.1	53	8.9	▲ 10.2					
11月	589	155	26.3	7.6	368	62.5	20.7	71	12.1	31.5	281	47.7	16.1	66	11.2	1.5					
12月	498	145	29.1	▲ 7.6	305	61.2	6.3	81	16.3	0.0	216	43.4	8.0	48	9.6	▲ 17.2					
1月	664	196	29.5	▲ 10.9	410	61.7	13.3	87	13.1	8.7	306	46.1	13.8	58	8.7	▲ 3.3					
2月	644	205	31.8	▲ 7.7	374	58.1	12.7	98	15.2	19.5	264	41.0	11.9	65	10.1	44.4					
3月	723	250	34.6	1.2	385	53.3	0.3	82	11.3	3.8	282	39.0	▲ 2.1	88	12.2	▲ 4.3					
5年度																					
4月	849	157	18.5	▲ 5.4	605	71.3	▲ 3.8	170	20.0	▲ 20.9	400	47.1	8.4	87	10.2	29.9					
5月	673	153	22.7	▲ 11.0	439	65.2	25.1	104	15.5	14.3	312	46.4	25.8	81	12.0	15.7					
6月	648	167	25.8	▲ 1.2	409	63.1	▲ 4.9	121	18.7	0.0	264	40.7	▲ 9.9	72	11.1	▲ 2.7					
7月	545	149	27.3	▲ 1.3	343	62.9	▲ 8.3	63	11.6	▲ 30.0	267	49.0	▲ 1.8	53	9.7	▲ 8.6					
8月	548	149	27.2	▲ 20.7	347	63.3	▲ 5.4	66	12.0	▲ 2.9	261	47.6	▲ 8.1	52	9.5	▲ 36.6					
9月	597	196	32.8	24.8	342	57.3	▲ 5.5	63	10.6	▲ 23.2	266	44.6	▲ 0.4	59	9.9	▲ 23.4					
10月																					
11月																					
12月																					
1月																					
2月																					
3月																					

【雇用保険適用事業所及び一般被保険者の推移】

（単位：人、％）

年度・月	適用事業所数		一般被保険者数		資格喪失者数		うち事業主都合離職者数		構成比
	対前年比		対前年比		対前年比		対前年比		
29年度	3,233	▲ 1.2	40,594	▲ 1.3	5,831	▲ 6.9	373	▲ 15.2	6.4
30年度	3,191	▲ 1.3	40,241	▲ 0.9	5,695	▲ 2.3	365	▲ 2.1	6.4
元年度	3,164	▲ 0.8	40,103	▲ 0.3	5,483	▲ 3.7	319	▲ 12.6	5.8
2年度	3,164	0.0	39,637	▲ 1.2	5,276	▲ 3.8	428	34.2	8.1
3年度	3,159	▲ 0.1	38,919	▲ 1.8	5,062	▲ 4.1	297	▲ 30.6	5.9
4年度	3,153	▲ 0.2	38,003	▲ 2.4	5,130	1.3	366	23.2	7.1
4月	3,157	0.2	38,377	▲ 1.9	1,011	▲ 2.6	83	20.3	8.2
5月	3,161	0.2	38,638	▲ 1.8	395	1.0	9	▲ 10.0	2.3
6月	3,157	0.2	38,643	▲ 1.7	332	▲ 12.6	57	1,325.0	17.2
7月	3,157	▲ 0.2	38,541	▲ 1.7	429	12.3	34	▲ 32.0	7.9
8月	3,163	▲ 0.2	38,405	▲ 1.9	373	2.5	15	▲ 53.1	4.0
9月	3,151	▲ 0.4	37,966	▲ 2.8	384	3.8	38	245.5	9.9
10月	3,149	▲ 0.4	37,814	▲ 2.8	421	1.7	38	90.0	9.0
11月	3,146	▲ 0.5	37,711	▲ 2.8	375	10.3	20	▲ 4.8	5.3
12月	3,148	▲ 0.4	37,693	▲ 2.7	266	▲ 10.1	16	▲ 51.5	6.0
1月	3,146	▲ 0.3	37,488	▲ 2.7	428	7.3	26	62.5	6.1
2月	3,145	▲ 0.4	37,421	▲ 2.7	314	1.0	19	58.3	6.1
3月	3,153	▲ 0.2	37,340	▲ 2.6	402	6.6	11	▲ 42.1	2.7
5年度									
4月	3,153	▲ 0.1	37,400	▲ 2.5	1,039	2.8	37	▲ 55.4	3.6
5月	3,156	▲ 0.2	37,718	▲ 2.4	366	▲ 7.3	36	300.0	9.8
6月	3,150	▲ 0.2	37,731	▲ 2.4	321	▲ 3.3	33	▲ 42.1	10.3
7月	3,148	▲ 0.3	37,707	▲ 2.2	389	▲ 9.3	14	▲ 58.8	3.6
8月	3,149	▲ 0.4	37,629	▲ 2.0	323	▲ 13.4	21	40.0	6.5
9月	3,134	▲ 0.5	37,600	▲ 1.0	346	▲ 9.9	27	▲ 28.9	7.8
10月									
11月									
12月									
1月									
2月									
3月									

（注）適用事業所数及び一般被保険者数の年度計は各月の平均

●ハローワークインターネットサービスの機能拡充に伴う令和3年9月以降の数値の取り扱いについては、表紙※を参照。

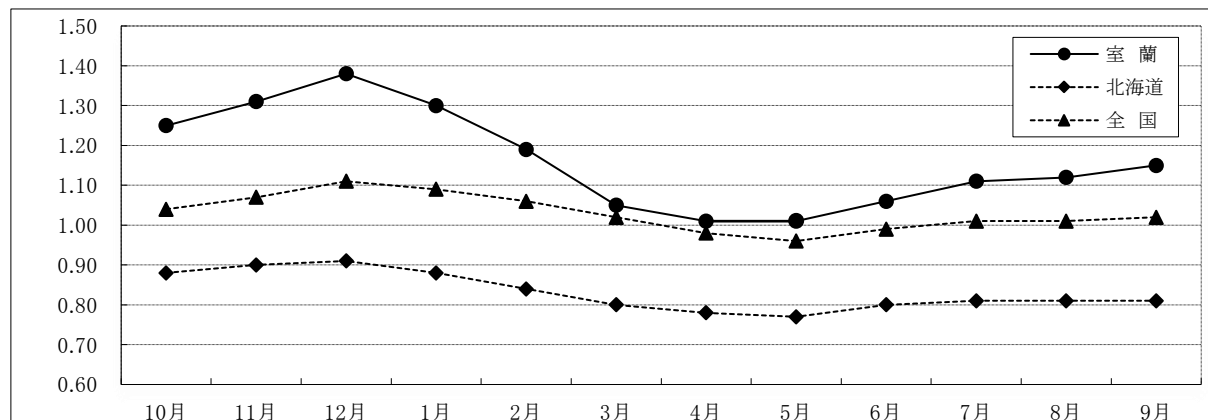
## 【 正社員の有効求人倍率の推移 】

(単位:倍)

	R4年 10月	11月	12月	R5年 1月	2月	3月	4月	5月	6月	7月	8月	9月
室 蘭	1.25 (1.07)	1.31 (1.12)	1.38 (1.18)	1.30 (1.16)	1.19 (1.13)	1.05 (1.08)	1.01 (1.13)	1.01 (1.18)	1.06 (1.22)	1.11 (1.21)	1.12 (1.20)	1.15 (1.22)
北海道	0.88 (0.78)	0.90 (0.80)	0.90 (0.80)	0.88 (0.78)	0.84 (0.80)	0.80 (0.79)	0.78 (0.78)	0.77 (0.78)	0.80 (0.82)	0.81 (0.85)	0.81 (0.86)	0.81 (0.88)
全 国	1.04 (0.91)	1.07 (0.93)	1.11 (1.00)	1.09 (0.97)	1.06 (0.97)	1.02 (0.95)	0.98 (0.92)	0.96 (0.91)	0.99 (0.95)	1.01 (0.98)	1.01 (1.00)	1.02 (1.02)

(注) 1. 正社員有効求人倍率＝正社員有効求人数÷常用フルタイム有効求職者数。なお、常用フルタイム有効求職者数には正社員以外を希望する者も含まれるため、厳密な意味での正社員有効求人倍率より低い値となる。

2. 下段の( )内は前年同月



## 【 職業別・年齢別月間有効求人・求職状況 (学卒を除きパートを含む常用) 】

(単位:人、倍)

		年齢計	24歳以下	25～34歳	35～44歳	45～54歳	55歳以上
職業計	求 人	3,387	351	713	657	777	889
	求 職	2,700	238	484	462	619	897
	求人倍率	1.25	1.47	1.47	1.42	1.26	0.99
管理的職業	求 人	0	0	0	0	0	0
	求 職	3	0	0	0	2	1
	求人倍率	0.00	-	-	-	-	0.00
専門的・技術的職業	求 人	572	41	171	110	147	103
	求 職	329	22	90	57	79	81
	求人倍率	1.74	1.86	1.90	1.93	1.86	1.27
事務的職業	求 人	241	24	58	60	58	41
	求 職	593	46	112	132	159	144
	求人倍率	0.41	0.52	0.52	0.45	0.36	0.28
販売の職業	求 人	176	23	52	27	37	37
	求 職	188	20	46	25	44	53
	求人倍率	0.94	1.15	1.13	1.08	0.84	0.70
サービスの職業	求 人	903	79	172	176	170	306
	求 職	363	30	65	67	67	134
	求人倍率	2.49	2.63	2.65	2.63	2.54	2.28
保安の職業	求 人	95	10	0	9	17	59
	求 職	22	2	0	2	4	14
	求人倍率	4.32	5.00	-	4.50	4.25	4.21
農林漁業の職業	求 人	25	6	4	3	5	7
	求 職	31	8	5	4	6	8
	求人倍率	0.81	0.75	0.80	0.75	0.83	0.88
生産工程の職業	求 人	394	94	67	82	105	46
	求 職	124	21	15	21	37	30
	求人倍率	3.18	4.48	4.47	3.90	2.84	1.53
輸送・機械運転の職業	求 人	296	4	38	21	92	141
	求 職	121	1	11	6	31	72
	求人倍率	2.45	4.00	3.45	3.50	2.97	1.96
建設・採掘の職業	求 人	303	37	50	49	87	80
	求 職	52	5	7	7	15	18
	求人倍率	5.83	7.40	7.14	7.00	5.80	4.44
運搬・清掃等の職業	求 人	382	41	54	49	88	150
	求 職	343	31	40	37	83	152
	求人倍率	1.11	1.32	1.35	1.32	1.06	0.99
分類不能の職業	求 人	0	0	0	0	0	0
	求 職	531	52	93	104	92	190
	求人倍率	-	-	-	-	-	-

(注1)就職機会積み上げ方式による集計 (注2)「分類不能の職業」欄の求職者は「希望職種未定(検討中)の者」

(注3)数値については、平成21年12月改訂の「日本標準職業分類」に基づく区分に準ずる。

●ハローワークインターネットサービスの機能拡充に伴う令和3年9月以降の数値の取り扱いについては、表紙※を参照。

## 【雇用保険業務取扱状況】

(適用関係)

(単位:所、人、%)

		令和5年9月	令和4年9月	対前年 (%)	令和5年度 4月～当月累計	前年同期	対前年 (%)
適用事業所数		3,134	3,151	▲ 0.5			
被保険者数合計		42,778	43,151	▲ 0.9			
一般	被保険者数	37,600	37,966	▲ 1.0			
	資格取得数	367	311	18.0	3,287	3,127	5.1
	資格喪失数	346	384	▲ 9.9	2,784	2,924	▲ 4.8
高年齢	被保険者数	4,511	4,443	1.5			
	資格取得者数	32	36	▲ 11.1	228	214	6.5
	資格喪失者数	54	73	▲ 26.0	525	582	▲ 9.8
短期特例	被保険者数	667	742	▲ 10.1			
	資格取得者数	14	20	▲ 30.0	583	642	▲ 9.2
	資格喪失者数	10	12	▲ 16.7	48	60	▲ 20.0

(給付関係)

(単位:件、人、円、%)

		令和5年9月	令和4年9月	対前年 (%)	令和5年度 4月～当月累計	前年同期	対前年 (%)
一般	受給資格決定件数	134	152	▲ 11.8	1,047	1,055	▲ 0.8
	受給者実人員(基本手当)	687	628	9.4	3,963	4,113	▲ 3.6
	基本手当基本分	653	576	13.4	3,852	3,744	2.9
	基本手当支給総額(円)	77,120,829	72,909,403	5.8	463,896,439	471,139,350	▲ 1.5
	基本手当基本分(円)	71,846,548	65,717,774	9.3	445,001,384	431,849,527	3.0
	一般支給総金額(円)	77,763,168	73,722,545	5.5	468,722,476	465,145,544	0.8
高年齢	受給資格決定件数	39	36	8.3	374	431	▲ 13.2
	受給者数	35	44	▲ 20.5	379	439	▲ 13.7
	支給金額(円)	7,388,588	9,140,030	▲ 19.2	85,006,970	96,251,331	▲ 11.7
短期特例	受給資格決定件数	1	2	▲ 50.0	49	56	▲ 12.5
	受給者数	1	1	0.0	92	126	▲ 27.0
	支給金額(円)	194,160	141,360	37.4	17,942,128	24,465,240	▲ 26.7
支給金額計		85,345,916	83,003,935	2.8	571,671,574	585,862,115	▲ 2.4
再就職手当 (常用支度手当含む)	支給人員	37	43	▲ 14.0	312	252	23.8
	支給金額(円)	14,607,281	18,432,168	▲ 20.8	124,213,248	93,337,553	33.1

## 【障害者の職業紹介状況】

(単位:件、人、%)

	令和5年9月	令和4年9月	対前年 (%)	令和5年度 4月～当月累計	前年同期	対前年 (%)
新規求職申込件数	27	41	▲ 34.1	197	222	▲ 11.3
期末有効求職者数	38	324	▲ 88.3	1,833	1,847	▲ 0.8
就職者数	9	13	▲ 30.8	99	104	▲ 4.8

【 新規高卒者の求人・就職の状況 】

(9月末現在)

	今年度(令和6年3月卒)			前年度(令和5年3月卒)			対前年度同月比			
	計	男	女	計	男	女	計	男	女	
① 卒業予定者数(人)	1,230	622	608	1,342	698	644	▲ 8.3	▲ 10.9	▲ 5.6	
② 就職希望者数(人)	204	111	93	248	152	96	▲ 17.7	▲ 27.0	▲ 3.1	
③ 求人数(人)	736			717			2.6			
④ 求人倍率(倍)	3.61			2.89			0.72			
⑤ 就職内定者数(人)	117	69	48	132	87	45	▲ 11.4	▲ 20.7	6.7	
就業地別	室蘭管内	90	56	34	116	79	37	▲ 22.4	▲ 29.1	▲ 8.1
	道内	22	11	11	13	7	6	69.2	57.1	83.3
	道外	5	2	3	3	1	2	66.7	100.0	50.0
求人所在地別	室蘭管内	78	48	30	106	74	32	▲ 26.4	▲ 35.1	▲ 6.3
	道内	23	13	10	22	11	11	4.5	18.2	▲ 9.1
	道外	16	8	8	4	2	2	300.0	300.0	300.0
⑥ 内定率(%)	57.4	62.2	51.6	53.2	57.2	46.9	4.1	4.9	4.7	
⑦ 未内定者数(人)	87	42	45	116	65	51	▲ 25.0	▲ 35.4	▲ 11.8	

(未内定者内訳)

希望職種	希望地域 合計	室蘭管内			道内(管内除く)			道外		
		計	男	女	計	男	女	計	男	女
専門、技術、管理的職業	1	1	1	0	0	0	0	0	0	0
事務従事者	10	8	0	8	2	1	1	0	0	0
販売従事者	13	11	2	9	1	0	1	1	0	1
サービス職業従事者	18	14	5	9	4	3	1	0	0	0
製造、建築従事者	24	18	11	7	3	2	1	3	3	0
建設機械運転・電気工事	4	3	3	0	1	1	0	0	0	0
建設・労務従事者	5	3	2	1	2	2	0	0	0	0
その他の職業従事者	4	2	2	0	2	1	1	0	0	0
未定	8	8	3	5	0	0	0	0	0	0
合計	87	68	29	39	15	10	5	4	3	1

※ ②は学校又は安定所による紹介を希望する者

※ 対前年比は単位%、ただし④と⑥のみポイント

※ ④求人倍率＝③管内求人数÷②就職希望者数

※ ⑥内定率＝⑤就職内定者数÷②就職希望者数×100

3. ④求人倍率＝③管内求人数÷②就職希望者数



【 室蘭所(本所)の職業紹介状況 (学卒を除きパートを含む常用) 】

《管轄:室蘭市、登別市》

新規求職申込件数は前年同月に比べ1.9%減少し、月間有効求職者数は前年同月に比べ4.0%減少した。新規求人数は前年同月に比べ15.3%減少し、月間有効求人数は前年同月に比べ11.4%減少した。

(単位:件、人、倍、%、ポイント)

項目	区分	令和5年9月	令和4年9月	対前年 (%)・(P)	令和5年度 4月~当月累計	前年同期	対前年 (%)・(P)
新規求職申込件数		472	481	▲ 1.9	3,052	3,182	▲ 4.1
月間有効求職者数		2,071	2,158	▲ 4.0	12,954	13,002	▲ 0.4
新規求人数		815	962	▲ 15.3	4,977	5,667	▲ 12.2
月間有効求人数		2,408	2,717	▲ 11.4	14,026	15,903	▲ 11.8
紹介件数		334	385	▲ 13.2	2,107	2,282	▲ 7.7
就職件数		142	166	▲ 14.5	905	941	▲ 3.8
充足数		122	145	▲ 15.9	805	846	▲ 4.8
新規求人倍率		1.73	2.00	▲ 0.27	1.63	1.78	▲ 0.15
有効求人倍率		1.16	1.26	▲ 0.10	1.08	1.22	▲ 0.14
就職率		30.1	34.5	▲ 4.4	29.7	29.6	0.1

(注)就職率=就職件数÷新規求職申込件数×100

【 パートタイムの職業紹介状況 (常用的パート) 】

(単位:件、人、%、ポイント)

項目	区分	令和5年9月	令和4年9月	対前年 (%)・(P)	令和5年度 4月~当月累計	前年同期	対前年 (%)・(P)
新規求職申込件数		186	211	▲ 11.8	1,339	1,318	1.6
月間有効求職者数		901	848	6.3	5,716	5,047	13.3
新規求人数		295	289	2.1	1,741	1,739	0.1
月間有効求人数		790	828	▲ 4.6	4,780	4,726	1.1
紹介件数		138	142	▲ 2.8	850	812	4.7
就職件数		65	69	▲ 5.8	409	375	9.1
就職率		34.9	32.7	2.2	30.5	28.5	2.0
全新規求人に占めるパート 求人割合		36.2	30.0	6.2	35.0	30.7	4.3
全月間有効求人に占める パート求人割合		32.8	30.5	2.3	34.1	29.7	4.4

(注)就職率=就職件数÷新規求職申込件数×100

【 新規求人数の産業別状況 (学卒を除きパートを含む常用) 】

(単位:人、%)

産業分類	令和5年9月	令和4年9月	対前年(%)	令和5年度 4月~当月累計	前年同期	対前年(%)
合計	815	962	▲ 15.3	4,977	5,667	▲ 12.2
A, B 農・林・漁業(01~04)	0	0	0.0	2	2	0.0
C 鉱業(05)	0	0	0.0	0	0	0.0
D 建設業(06~08)	152	222	▲ 31.5	950	1,251	▲ 24.1
E 製造業(09~32)	71	104	▲ 31.7	565	663	▲ 14.8
09・10) 食料品製造業	9	17	▲ 47.1	149	173	▲ 13.9
22) 鉄鋼業	18	9	100.0	141	133	6.0
24) 金属製品製造業	15	13	15.4	58	73	▲ 20.5
25) はん用機械器具製造業	7	11	▲ 36.4	42	53	▲ 20.8
26~29) 生産・業務・電気機械器具製造、電子部品・デバイス製造	8	4	100.0	24	26	▲ 7.7
31) 輸送用機械器具製造業	10	30	▲ 66.7	57	89	▲ 36.0
その他の製造業(11~21、23、30、32)	4	20	▲ 80.0	94	116	▲ 19.0
G 情報通信業(37~41)	6	10	▲ 40.0	30	52	▲ 42.3
H 運輸業・郵便業(42~49)	67	102	▲ 34.3	346	452	▲ 23.5
I 卸売・小売業(50~61)	47	51	▲ 7.8	404	362	11.6
J 金融・保険業(62~67)	2	5	▲ 60.0	15	26	▲ 42.3
M 宿泊業・飲食サービス業(75~77)	61	65	▲ 6.2	278	379	▲ 26.6
75) 宿泊業	19	35	▲ 45.7	170	232	▲ 26.7
N 生活関連サービス業・娯楽業(78~80)	19	39	▲ 51.3	127	234	▲ 45.7
78) 洗濯、理・美容、浴場	10	13	▲ 23.1	64	95	▲ 32.6
P 医療・福祉(83~85)	205	213	▲ 3.8	1,165	1,294	▲ 10.0
O, Q 教育学習支援業、複合サービス業(81, 82, 86, 87)	8	8	0.0	60	50	20.0
R サービス業(88~96)	152	102	49.0	787	596	32.0
88) 廃棄物処理業	31	13	138.5	117	68	72.1
89) 自動車整備業	4	4	0.0	32	40	▲ 20.0
S, T 公務・分類不能(97~99)	5	18	▲ 72.2	133	157	▲ 15.3
F, K, L その他	20	23	▲ 13.0	115	149	▲ 22.8

●ハローワークインターネットサービスの機能拡充に伴う令和3年9月以降の数値の取り扱いについては、表紙※を参照。

【伊達分室の職業紹介状況（学卒を除きパートを含む常用）】 《管轄：伊達市、洞爺湖町、豊浦町、壮瞥町》

新規求職申込件数は前年同月に比べ8.7%増加し、月間有効求職者数は前年同月に比べ11.5%増加した。新規求人数は前年同月に比べ20.1%減少し、月間有効求人数は前年同月に比べ11.2%減少した。

(単位：件、人、倍、%、ポイント)

項目	区分	令和5年9月	令和4年9月	対前年 (%)・(P)	令和5年度 4月～当月累計	前年同期	対前年 (%)・(P)
新規求職申込件数		125	115	8.7	808	762	6.0
月間有効求職者数		629	564	11.5	3,852	3,594	7.2
新規求人数		338	423	▲ 20.1	2,164	2,336	▲ 7.4
月間有効求人数		979	1,102	▲ 11.2	6,304	6,463	▲ 2.5
紹介件数		85	89	▲ 4.5	552	520	6.2
就職件数		41	43	▲ 4.7	236	248	▲ 4.8
充足数		40	38	5.3	238	232	2.6
新規求人倍率		2.70	3.68	▲ 0.98	2.68	3.07	▲ 0.39
有効求人倍率		1.56	1.95	▲ 0.39	1.64	1.80	▲ 0.16
就職率		32.8	37.4	▲ 4.6	29.2	32.5	▲ 3.3

(注)就職率=就職件数÷新規求職申込件数×100

【パートタイムの職業紹介状況（常用的パート）】

(単位：件、人、%、ポイント)

項目	区分	令和5年9月	令和4年9月	対前年 (%)・(P)	令和5年度 4月～当月累計	前年同期	対前年 (%)・(P)
新規求職申込件数		50	39	28.2	322	311	3.5
月間有効求職者数		272	255	6.7	1,635	1,620	0.9
新規求人数		102	163	▲ 37.4	710	816	▲ 13.0
月間有効求人数		311	384	▲ 19.0	2,086	2,198	▲ 5.1
紹介件数		22	24	▲ 8.3	193	163	18.4
就職件数		13	19	▲ 31.6	97	99	▲ 2.0
就職率		26.0	48.7	▲ 22.7	30.1	31.8	▲ 1.7
全新規求人に占めるパート 求人割合		30.2	38.5	▲ 8.3	32.8	34.9	▲ 2.1
全月間有効求人に占める パート求人割合		31.8	34.8	▲ 3.0	33.1	34.0	▲ 0.9

(注)就職率=就職件数÷新規求職申込件数×100

【新規求人数の産業別状況（学卒を除きパートを含む常用）】

(単位：人、%)

産業分類	令和5年9月	令和4年9月	対前年(%)	令和5年度 4月～当月累計	前年同期	対前年(%)
合計	338	423	▲ 20.1	2,164	2,336	▲ 7.4
A, B 農・林・漁業 (01～04)	5	6	▲ 16.7	41	53	▲ 22.6
C 鉱業 (05)	4	0	-	8	0	-
D 建設業 (06～08)	25	49	▲ 49.0	206	262	▲ 21.4
E 製造業 (09～32)	21	14	50.0	140	171	▲ 18.1
09・10) 食料品製造業	19	14	35.7	124	152	▲ 18.4
22) 鉄鋼業	0	0	0.0	0	0	0.0
24) 金属製品製造業	0	0	0.0	1	2	▲ 50.0
25) はん用機械器具製造業	0	0	0.0	2	8	▲ 75.0
26～29) 生産・業務・電気機械器具製造、電子部品・デバイス製造	0	0	0.0	11	9	22.2
31) 輸送用機械器具製造業	0	0	0.0	0	0	0.0
その他の製造業(11～21、23、30、32)	2	0	-	2	0	-
G 情報通信業 (37～41)	0	0	0.0	0	0	0.0
H 運輸業・郵便業 (42～49)	12	10	20.0	82	77	6.5
I 卸売・小売業 (50～61)	33	41	▲ 19.5	157	226	▲ 30.5
J 金融・保険業 (62～67)	1	3	▲ 66.7	18	19	▲ 5.3
M 宿泊業・飲食サービス業 (75～77)	55	113	▲ 51.3	366	387	▲ 5.4
75) 宿泊業	16	67	▲ 76.1	189	172	9.9
N 生活関連サービス業・娯楽業 (78～80)	26	24	8.3	127	168	▲ 24.4
78) 洗濯、理・美容、浴場	14	21	▲ 33.3	79	111	▲ 28.8
P 医療・福祉 (83～85)	121	118	2.5	790	737	7.2
O, Q 教育学習支援業、複合サービス業 (81, 82, 86, 87)	8	3	166.7	46	46	0.0
R サービス業 (88～96)	8	35	▲ 77.1	120	155	▲ 22.6
88) 廃棄物処理業	1	4	▲ 75.0	12	20	▲ 40.0
89) 自動車整備業	2	4	▲ 50.0	14	18	▲ 22.2
S, T 公務・分類不能 (97～99)	11	4	175.0	39	22	77.3
F, K, L その他	8	3	166.7	24	13	84.6

●ハローワークインターネットサービスの機能拡充に伴う令和3年9月以降の数値の取り扱いについては、表紙※を参照。