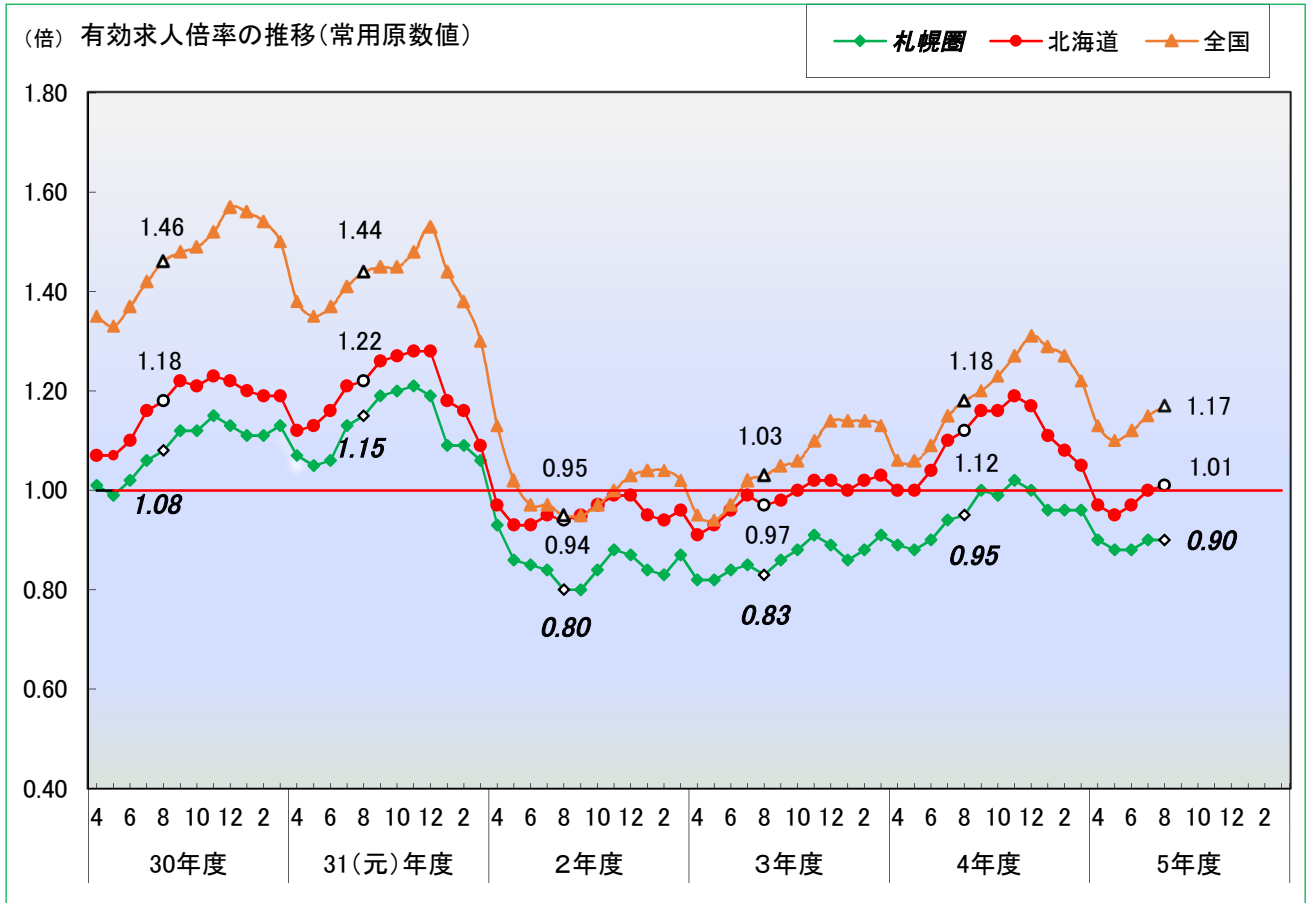


雇用情勢さっぽろ

令和5年8月内容



令和5年9月29日発行

INDEX

- 1 職業紹介の状況・・・・・・・・・・・・・p1
- 2 産業別求人状況・・・・・・・・・・・・・p2
- 3 職業別求人状況・・・・・・・・・・・・・p3
- 4 新規求職・新規求人、有効求職・有効求人
の推移・・・・・・・・・・・・・p4
- 5 障がい者の職業紹介の状況・・・・・・・・p5
- 6 新規高等学校卒業者の状況・・・・・・・・p6
- 7 雇用保険取扱状況・・・・・・・・・・・・・p7
- 8 職業別求人賃金・求職希望賃金の状況
・・・・・・・・・・・・・p8

本資料は、下記札幌3所の管轄する区域で取扱った数値を取りまとめたものです。

・ハローワーク札幌
管轄区域：札幌市のうち中央区・南区・西区・手稲区
連絡先電話番号：011-562-0101

・ハローワーク札幌東
管轄区域：札幌市のうち白石区・豊平区・厚別区・清田区、
北広島市、江別市、新篠津村
連絡先電話番号：011-853-0101

・ハローワーク札幌北
管轄区域：札幌市のうち東区・北区、石狩市（浜益区を除く）、
当別町
連絡先電話番号：011-743-8609

(注) ハローワークインターネットサービスの機能拡充に伴い、令和3年9月以降の数値には、ハローワークに来所せず、オンライン上で求職登録した求職者数や、求職者がハローワークインターネットサービスの求人に直接応募した就職件数等が含まれている。

1 職業紹介の状況

令和5年8月の有効求人倍率は0.90倍(前年同月0.95倍)と前年同月を0.05ポイント下回り、3か月連続で前年同月を下回った。

求人動向

月間有効求人数は37,470人(前年同月比▲3.6%)となり、5か月連続で前年同月を下回った。
うちパート求人は、12,127人(同▲5.5%)となった。

求職動向

月間有効求職者は、41,859人(前年同月比+2.5%)となり、2か月連続で前年同月を上回った。
うちパート求職者は、14,169人(同+5.4%)となった。

常用(常用パートタイムを含む)

(単位:人、件、%、倍、ポイント)

区分 項目	常用(学卒を除き常用パートを含む)						うちパートタイム			
	令和5年 8月	前年同月	増減	令和5年度 累計	前年同期 累計	増減	4年度計	令和5年 8月	前年同月	増減
新規求職申込件数	7,055	7,049	0.1%	39,462	40,457	▲2.5%	89,501	2,226	2,072	7.4%
月間有効求職者数	41,859	40,821	2.5%	42,507	42,535	▲0.1%	40,561	14,169	13,444	5.4%
新規求人数	12,683	12,316	3.0%	64,872	67,749	▲4.2%	162,297	4,438	4,126	7.6%
月間有効求人数	37,470	38,887	▲3.6%	37,840	38,800	▲2.5%	38,636	12,127	12,839	▲5.5%
紹介件数	4,644	4,982	▲6.8%	25,514	26,770	▲4.7%	61,668	1,262	1,232	2.4%
就職件数	1,063	1,081	▲1.7%	6,141	6,280	▲2.2%	14,268	401	360	11.4%
充足数	1,174	1,152	1.9%	6,786	6,952	▲2.4%	15,698	437	400	9.3%
新規求人倍率	1.80	1.75	0.05	1.64	1.67	▲0.03	1.81	1.99	1.99	0.00
有効求人倍率	0.90	0.95	▲0.05	0.89	0.91	▲0.02	0.95	0.86	0.95	▲0.09

年齢別・態様別新規求職状況

(1)令和5年8月内容分

(単位:人)

項目	在職者		事業主都合 離職者		自己都合 離職者		無業者		計	
	前年同月	前年同月	前年同月	前年同月	前年同月	前年同月	前年同月	前年同月	前年同月	前年同月
24歳以下	135	154	36	35	268	289	102	82	546	567
25歳～34歳	317	369	163	156	872	844	94	79	1,457	1,467
35歳～44歳	324	339	203	204	678	702	145	140	1,360	1,399
45歳～54歳	368	406	280	296	719	723	137	128	1,526	1,583
55歳以上	351	364	492	406	1,037	988	99	110	2,166	2,033
年齢計	1,495	1,632	1,174	1,097	3,574	3,546	577	539	7,055	7,049

注) 離職者のうち定年退職者・不明・前職自営及び分類不明は「計」にのみ計上

(2)新規求職者の離職理由のうち、事業主都合の推移

(単位:人)

項目	9月				10月				11月				12月				5年				8月			
	9月	10月	11月	12月	9月	10月	11月	12月	9月	10月	11月	12月	9月	10月	11月	12月	1月	2月	3月	4月		5月	6月	7月
24歳以下	46	41	43	60	42	34	51	61	44	44	43	36	46	41	43	60	42	34	51	61	44	44	43	36
25歳～34歳	157	182	161	171	161	127	221	276	228	232	187	163	157	182	161	171	161	127	221	276	228	232	187	163
35歳～44歳	186	213	206	207	224	195	257	380	276	242	240	203	186	213	206	207	224	195	257	380	276	242	240	203
45歳～54歳	272	294	287	317	305	297	393	505	348	337	295	280	272	294	287	317	305	297	393	505	348	337	295	280
55歳以上	384	511	440	624	656	519	616	1,523	758	650	589	492	384	511	440	624	656	519	616	1,523	758	650	589	492
年齢計	1,045	1,241	1,137	1,379	1,388	1,172	1,538	2,745	1,654	1,505	1,354	1,174	1,045	1,241	1,137	1,379	1,388	1,172	1,538	2,745	1,654	1,505	1,354	1,174

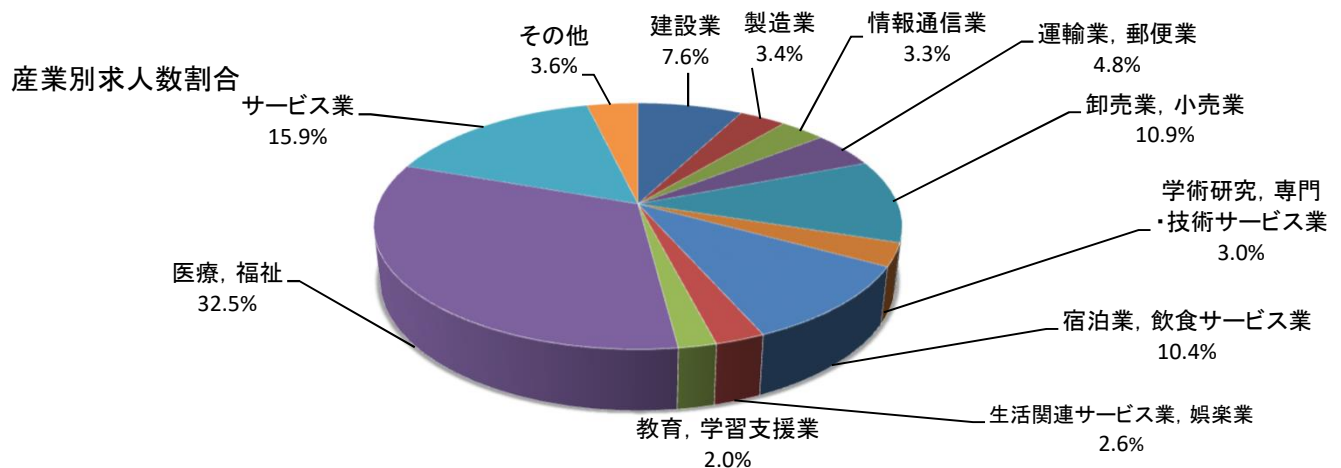
注) ハローワークインターネットサービスの機能拡充に伴う令和3年9月以降の数値の取扱いについては、表紙の(注)を参照。

2 産業別求人状況

令和5年8月の新規求人数は、12,683人と前年同月に比べ+3.0%となり、3か月ぶりに増加した。

(単位:人、%)

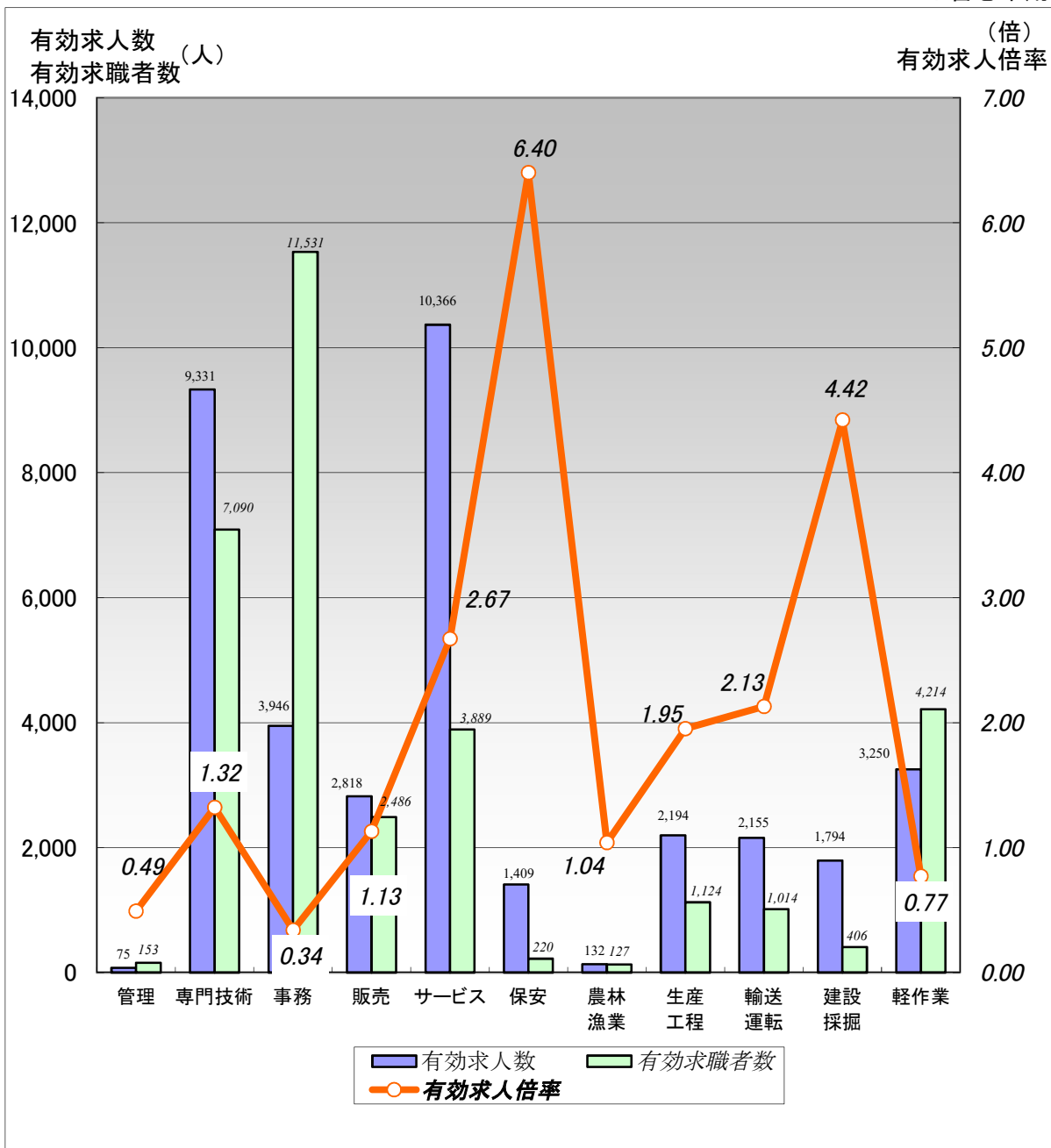
産業・規模別		月別	令和5年 8月	令和4年 8月	増減比 (%)	令和5年度 累計	前年同期 累計	増減比 (%)	4年度計	
産 業 別	AB 農, 林, 漁業		17	13	30.8	104	109	▲4.6	257	
	C 鉱業, 採石業, 砂利採取業			1	▲100.0	4	3	33.3	14	
	D 建設業		967	988	▲2.1	5,501	6,014	▲8.5	14,401	
		総合工事業		402	417	▲3.6	2,365	2,554	▲7.4	6,342
	E 製造業		429	590	▲27.3	2,494	3,280	▲24.0	6,735	
		食料品製造業		265	410	▲35.4	1,359	2,279	▲40.4	4,297
		家具・装備品製造業		9	9	0.0	71	40	77.5	122
		印刷・同関連業		6	17	▲64.7	88	64	37.5	218
		金属製品製造業		27	28	▲3.6	265	261	1.5	603
	F 電気・ガス・熱供給・水道業		10	10	0.0	64	66	▲3.0	181	
	G 情報通信業		420	477	▲11.9	1,898	2,668	▲28.9	5,777	
		通信業		24	40	▲40.0	72	87	▲17.2	157
		情報サービス業		363	412	▲11.9	1,691	2,436	▲30.6	5,297
	H 運輸業, 郵便業		603	591	2.0	3,053	3,113	▲1.9	7,475	
		道路旅客運送業		326	271	20.3	1,313	1,424	▲7.8	3,344
		道路貨物運送業		260	284	▲8.5	1,619	1,483	9.2	3,618
	I 卸売業, 小売業		1,385	1,302	6.4	6,933	7,594	▲8.7	17,990	
		卸売業		392	340	15.3	1,768	1,615	9.5	4,207
		小売業		993	962	3.2	5,165	5,979	▲13.6	13,783
	J 金融業, 保険業		60	42	42.9	481	460	4.6	1,131	
	K 不動産業, 物品賃貸業		289	255	13.3	1,356	1,277	6.2	3,070	
	L 学術研究, 専門・技術サービス業		382	447	▲14.5	1,836	2,160	▲15.0	4,780	
		広告業		26	72	▲63.9	157	182	▲13.7	425
	M 宿泊業, 飲食サービス業		1,320	994	32.8	5,802	5,074	14.3	12,416	
	N 生活関連サービス業, 娯楽業		327	279	17.2	1,816	1,668	8.9	4,035	
		洗濯・理容・美容・浴場業		179	111	61.3	724	846	▲14.4	1,784
	O 教育, 学習支援業		250	251	▲0.4	1,318	1,409	▲6.5	3,489	
	P 医療, 福祉		4,119	4,124	▲0.1	21,377	21,717	▲1.6	53,783	
	医療業		1,230	1,145	7.4	6,428	6,298	2.1	15,944	
	社会保険・社会福祉・介護事業		2,883	2,973	▲3.0	14,888	15,353	▲3.0	37,676	
Q 複合サービス事業		17	31	▲45.2	200	170	17.6	355		
R サービス業		2,011	1,828	10.0	9,869	10,336	▲4.5	24,217		
	その他のサービス業		254	203	25.1	945	969	▲2.5	2,776	
ST 公務・その他		77	93	▲17.2	766	631	21.4	2,191		
合計			12,683	12,316	3.0	64,872	67,749	▲4.2	162,297	
規 模 別	29人以下		8,989	8,781	2.4	44,809	47,856	▲6.4	112,948	
	30~99人		2,249	2,370	▲5.1	12,509	12,892	▲3.0	30,851	
	100~299人		1,014	886	14.4	5,437	5,165	5.3	13,516	
	300~499人		238	171	39.2	1,145	1,010	13.4	2,676	
	500~999人		130	61	113.1	646	541	19.4	1,418	
	1,000人以上		63	47	34.0	326	285	14.4	888	



3 職業別求人状況(バランスシート)

令和5年8月現在の有効求職者数は41,859人、有効求人数は37,470人、有効求人倍率は0.90倍となった。

パート含む常用



(単位:人)

	職業計	管 理	専門技術	事 務	販 売	サービ	保 安	農林漁業	生産工程	輸送運転	建設採掘	軽 作 業
有効求人数	37,470	75	9,331	3,946	2,818	10,366	1,409	132	2,194	2,155	1,794	3,250
有効求職者数	41,859	153	7,090	11,531	2,486	3,889	220	127	1,124	1,014	406	4,214
有効求人倍率	0.90	0.49	1.32	0.34	1.13	2.67	6.40	1.04	1.95	2.13	4.42	0.77

(注)1.新規学校卒業者を除くパート含む常用雇用状況を表示。

2.有効求人倍率は、有効求人数÷有効求職者数で、求職者1人あたりの求人数を表す。

また、分母である有効求職者数が0の場合は、求人倍率が計算できないため、求人数÷1として表示。

3.ハローワークインターネットサービスの機能拡充に伴う令和3年9月以降の数値の取扱いについては、表紙の(注)を参照。

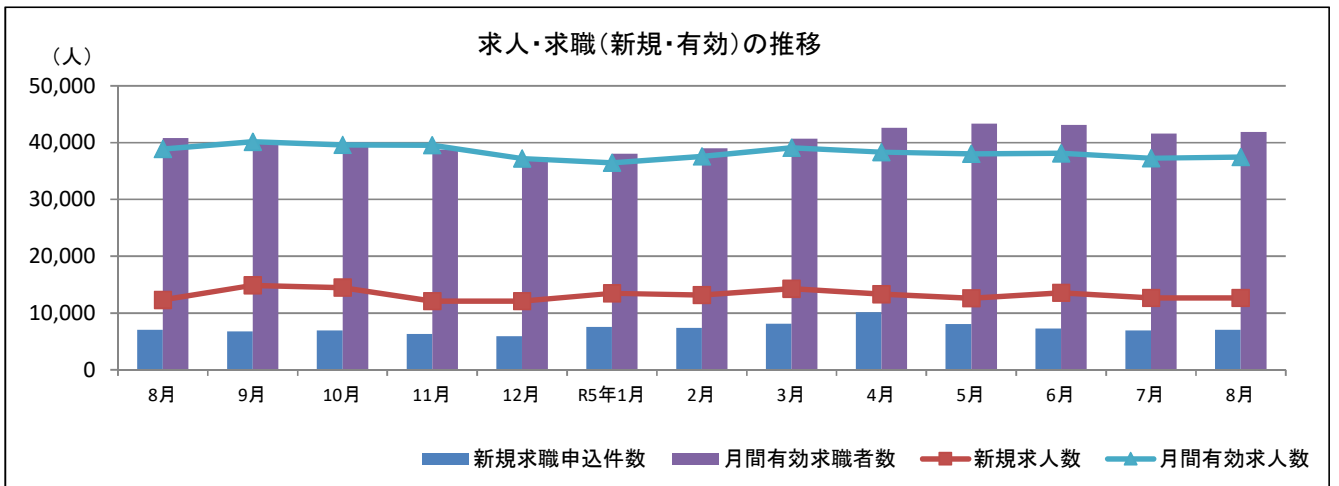
4 新規求職・新規求人、有効求職・有効求人推移(パート含む常用)

新規求職申込件数は2カ月連続で前年同月を上回った。
月間有効求職者数は2カ月連続で前年同月を上回った。

(単位:人、件、%、倍、ポイント)

年度・月	新規求職 申込件数	対前年 増減比	新規 求人数	対前年 増減比	新規求 人倍率	対前年 増減差	月間有効 求職者数	対前年 増減比	月間有効 求人数	対前年 増減比	有効求 人倍率	対前年 増減差	有効求人 倍率 (全道)	有効求人 倍率 (全国)
平成25年度	126,566	▲ 8.0	145,066	17.5	1.15	0.25	46,506	▲ 10.1	32,121	20.3	0.69	0.17	0.74	0.79
平成26年度	118,195	▲ 6.6	154,484	6.5	1.31	0.16	42,475	▲ 8.7	35,007	9.0	0.82	0.13	0.86	1.00
平成27年度	109,796	▲ 7.1	162,813	5.4	1.48	0.17	40,309	▲ 5.1	37,717	7.7	0.94	0.12	0.96	1.10
平成28年度	104,273	▲ 5.0	162,680	▲ 0.1	1.56	0.08	38,392	▲ 4.8	37,629	▲ 0.2	0.98	0.04	1.04	1.24
平成29年度	100,505	▲ 3.6	166,822	2.5	1.66	0.10	37,237	▲ 3.0	39,195	4.2	1.05	0.07	1.11	1.38
平成30年度	96,461	▲ 4.0	166,276	▲ 0.3	1.72	0.06	36,086	▲ 3.1	39,026	▲ 0.4	1.08	0.03	1.17	1.46
令和元年度	90,401	▲ 6.3	162,898	▲ 2.0	1.80	0.08	34,771	▲ 3.6	39,028	0.0	1.12	0.04	1.19	1.41
令和2年度	87,174	▲ 3.6	136,925	▲ 15.9	1.57	▲ 0.23	37,640	8.3	32,030	▲ 17.9	0.85	▲ 0.27	0.94	1.01
令和3年度	87,602	0.5	146,738	7.2	1.68	0.11	40,168	6.7	34,626	8.1	0.86	0.01	0.98	1.05
令和4年度	89,501	2.2	162,297	10.6	1.81	0.13	40,561	1.0	38,636	11.6	0.95	0.09	1.09	1.19
4月	10,743	1.4	14,627	18.5	1.36	0.20	43,528	2.0	38,854	11.7	0.89	0.07	1.00	1.06
5月	8,129	23.7	12,330	18.8	1.52	▲ 0.06	43,872	6.5	38,552	13.6	0.88	0.06	1.00	1.06
6月	7,648	10.8	13,954	10.6	1.82	▲ 0.01	43,301	8.9	38,960	17.0	0.90	0.06	1.04	1.09
7月	6,888	▲ 4.9	14,522	18.6	2.11	0.42	41,155	5.5	38,748	16.5	0.94	0.09	1.10	1.15
8月	7,049	1.8	12,316	15.2	1.75	0.21	40,821	1.8	38,887	16.2	0.95	0.12	1.12	1.18
9月	6,795	3.4	14,883	12.6	2.19	0.18	40,198	▲ 0.7	40,173	15.8	1.00	0.14	1.16	1.20
10月	6,945	▲ 3.8	14,479	5.6	2.08	0.18	39,987	▲ 1.5	39,573	10.7	0.99	0.11	1.16	1.23
11月	6,338	▲ 8.3	12,128	2.2	1.91	0.19	38,787	▲ 3.2	39,565	8.4	1.02	0.11	1.19	1.27
12月	5,924	▲ 2.5	12,112	7.9	2.04	0.19	37,366	▲ 4.5	37,188	7.0	1.00	0.11	1.17	1.31
1月	7,547	1.3	13,471	11.9	1.78	0.16	38,017	▲ 3.1	36,461	8.2	0.96	0.10	1.11	1.29
2月	7,375	13.1	13,187	8.0	1.79	▲ 0.08	38,984	0.2	37,587	9.8	0.96	0.08	1.08	1.27
3月	8,120	▲ 5.7	14,288	0.8	1.76	0.11	40,708	▲ 0.4	39,085	5.1	0.96	0.05	1.05	1.22
令和5年度														
4月	10,123	▲ 5.8	13,312	▲ 9.0	1.32	▲ 0.04	42,617	▲ 2.1	38,346	▲ 1.3	0.90	0.01	0.97	1.13
5月	8,056	▲ 0.9	12,600	2.2	1.56	0.04	43,335	▲ 1.2	38,017	▲ 1.4	0.88	0.00	0.95	1.10
6月	7,313	▲ 4.4	13,603	▲ 2.5	1.86	0.04	43,149	▲ 0.4	38,111	▲ 2.2	0.88	▲ 0.02	0.97	1.12
7月	6,915	0.4	12,674	▲ 12.7	1.83	▲ 0.28	41,574	1.0	37,260	▲ 3.8	0.90	▲ 0.04	1.00	1.15
8月	7,055	0.1	12,683	3.0	1.80	0.05	41,859	2.5	37,470	▲ 3.6	0.90	▲ 0.05	1.01	1.17
9月														
10月														
11月														
12月														
1月														
2月														
3月														
年度累計	39,462	▲ 2.5	64,872	▲ 4.2	1.64	▲ 0.03	42,507	▲ 0.1	37,840	▲ 2.5	0.89	▲ 0.02	0.98	1.13
前年累計	40,457		67,749		1.67		42,535		38,800		0.91		1.05	1.11

※ハローワークインターネットサービスの機能拡充に伴う令和3年9月以降の数値の取扱いについては、表紙の(注)を参照。有効求人倍率は原数値。



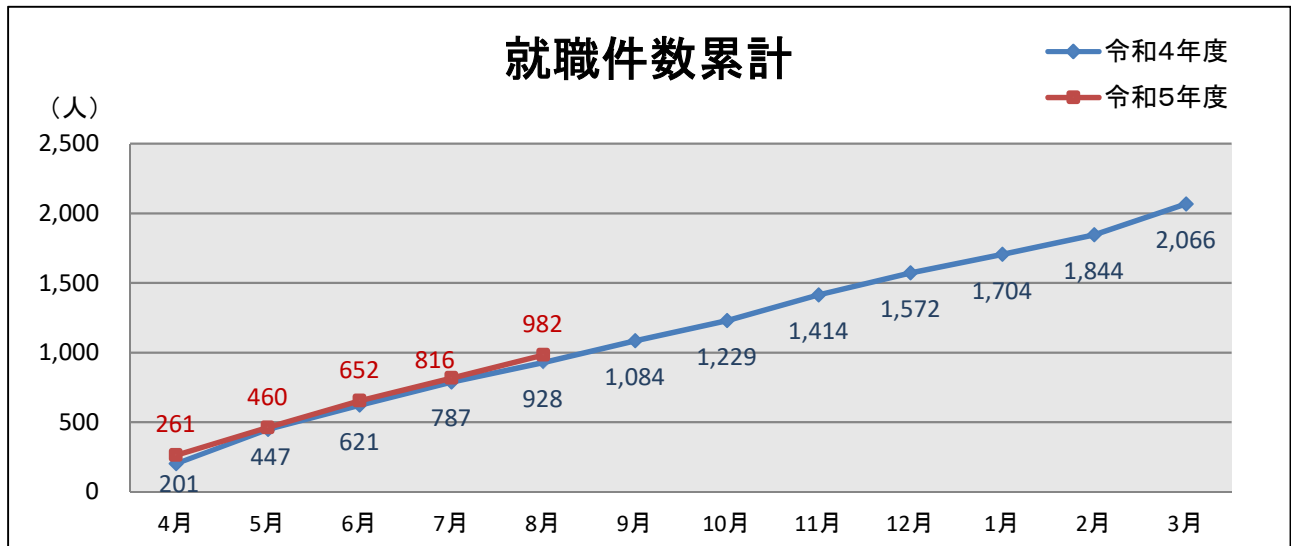
5 障がい者の職業紹介の状況

有効求職者数は、9,554人(前年同月比+16.2%)となり39ヶ月連続で増加した。
就職件数は、166人(前年同月比+17.7%)となった。

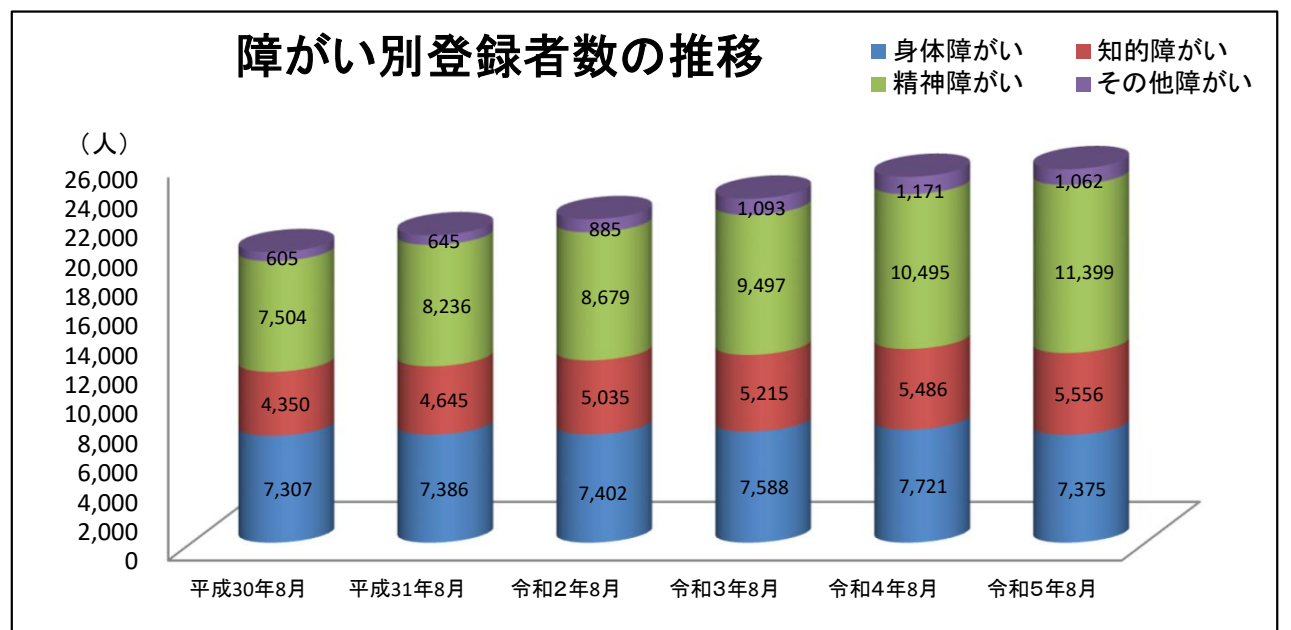
(単位:人、件、%)

項目	令和5年 8月	身体障がい者		知的障がい者		精神 障がい者	その他 障がい者	前年同月 (4年8月)	
		うち重度		うち重度				増減	
新規求職申込件数	440	91	35	59	4	261	29	471	▲6.6%
紹介件数	565	103	38	74	2	359	29	568	▲0.5%
就職件数	166	33	16	28	0	93	12	141	17.7%
新規登録者数	246	52	20	25	3	153	16	237	3.8%
登録者数計	25,392	7,375	3,066	5,556	534	11,399	1,062	24,873	2.1%
有効求職者	9,554	2,573	976	1,516	99	5,102	363	8,222	16.2%
うち 就業者	14,178	4,020	1,766	3,792	420	5,717	649	14,996	▲5.5%
うち 保留中の者	1,660	782	324	248	15	580	50	1,655	0.3%

就職件数累計



障がい別登録者数の推移

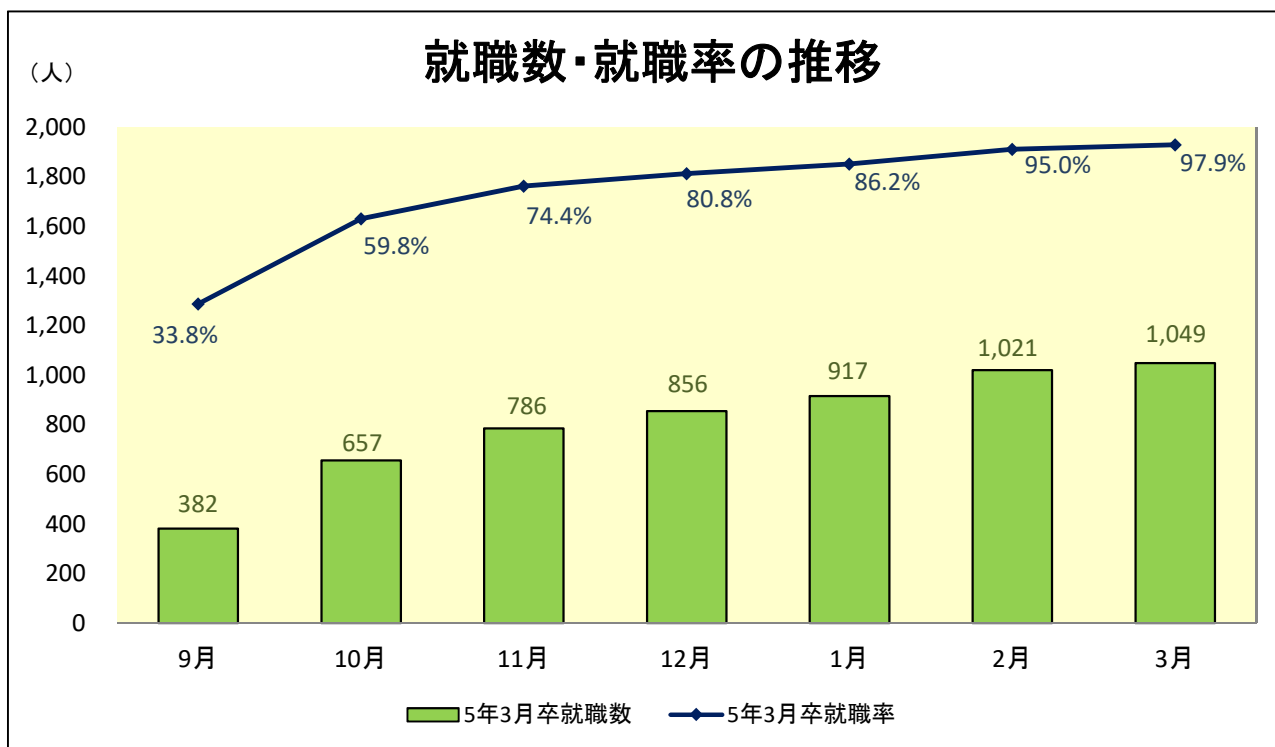


6 新規高等学校卒業者の状況

令和5年8月末現在の求職者数は1,404人(前年同月比▲16.6%)、管内求人数は6,272人(同+9.8%)となった。

(単位:人、%、倍、ポイント) (令和5年8月末現在)

区分	年次性別	令和6年3月卒			令和5年3月卒			前年比				
		計	男	女	計	男	女	計	男	女		
卒業生数		(人)	(人)	(人)	(人)	(人)	(人)	(%)	(%)	(%)		
		19,134	9,857	9,277	19,725	10,077	9,648	▲ 3.0	▲ 2.2	▲ 3.8		
求職者数	計	1,404	795	609	1,683	957	726	▲ 16.6	▲ 16.9	▲ 16.1		
	うち道外	12	10	2	22	19	3	▲ 45.5	▲ 47.4	▲ 33.3		
求人数	計	6,806	/			6,102	/			11.5	/	
	管内	6,272				5,711				9.8		
	道内	149				132				12.9		
	道外	385	259	48.6								
就職者数	計											
	管内											
	道内											
	道外											
求人倍率		(倍)			(倍)			(ポイント)				
		4.47			3.39			1.08				
就職率		(%)	(%)	(%)	(%)	(%)	(%)	(ポイント)	(ポイント)	(ポイント)		



7 雇用保険取扱状況

令和5年8月末現在の被保険者数は、820,927人(前年同月比+0.2%)となった。基本手当受給者実人員は11,389人(前年同月比+3.6%)となり、給付額は1,569,073千円(同+7.0%)となった。

(単位:所、人)

事業所適用状況	区分	令和5年 8月	令和4年 8月	増減比 (%)	令和5年度 累計	前年同期	増減比 (%)	令和4年度計
新規適用事業所数		138	151	▲8.6	832	878	▲5.2	1,754
廃止事業所数		135	128	5.5	569	532	7.0	1,858
適用事業所数		42,670	42,745	▲0.2	42,582	42,637	▲0.1	42,376
資格取得者数		13,138	13,261	▲0.9	93,106	91,198	2.1	175,258
資格喪失者数		12,951	13,099	▲1.1	82,180	80,005	2.7	176,739
被保険者数		820,927	819,405	0.2	817,862	816,555	0.2	815,911

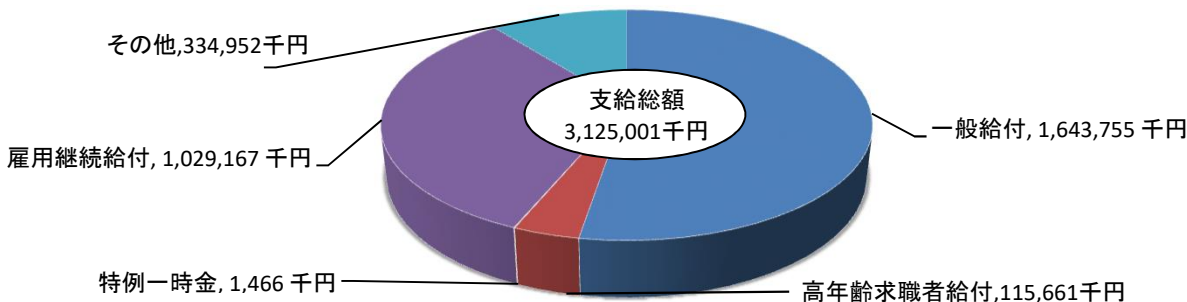
注)適用事業所数・被保険者数は各月末現在の数、年度計(累計)は平均値

(単位:人、千円)

求職者給付状況	区分	令和5年 8月	令和4年 8月	増減比 (%)	令和5年度 累計	前年同期	増減比 (%)	令和4年度計
一般	支給総額	1,643,755	1,593,770	3.1	6,860,285	6,874,030	▲0.2	15,793,691
	基本手当基本分 受給者実人員	11,389	10,998	3.6	51,220	48,892	4.8	114,371
	支給金額	1,569,073	1,466,937	7.0	6,523,570	6,091,632	7.1	14,311,081
高年齢	高年齢求職者給付金 受給者数	520	520	0.0	4,136	4,333	▲4.5	8,170
	支給金額	115,661	113,492	1.9	960,645	974,948	▲1.5	1,790,850
特例	特例一時金 受給者数	8	5	60.0	655	826	▲20.7	5,705
	支給金額	1,466	1,187	23.5	146,226	182,475	▲19.9	1,226,232
その他	就職促進給付 受給者数	889	829	7.2	4,293	3,947	8.8	8,925
	支給金額	294,740	294,348	0.1	1,481,631	1,312,814	12.9	2,949,787
	教育訓練給付金 受給者数	336	332	1.2	1,807	1,875	▲3.6	4,284
	支給金額	40,213	37,402	7.5	193,506	207,177	▲6.6	488,207
	雇用継続給付 受給者数	7,978	7,990	▲0.2	40,307	41,182	▲2.1	97,875
	支給金額	1,029,167	970,589	6.0	5,174,375	5,022,852	3.0	12,514,159
支給額合計		3,125,001	3,010,788	3.8	14,816,668	14,574,297	1.7	34,762,928

- 注) 1. 一般及び高年齢求職者は短時間(高年齢短時間)受給資格者にかかる分を含む
 2. 就職促進給付は就業手当、再就職手当、就業促進定着手当、常用就職支度手当、移転費、求職活動支援費の計
 3. 教育訓練給付金は一般教育訓練、専門実践教育訓練※1、教育訓練支援給付金※2の計
 (※1、※2は平成27年度から新設)
 4. 雇用継続給付は高年齢雇用継続給付、育児休業給付、介護休業給付の計
 5. 一般、高年齢、特例の支給金額には、追加給付額を含む

令和5年 8月 雇用保険支給額の割合

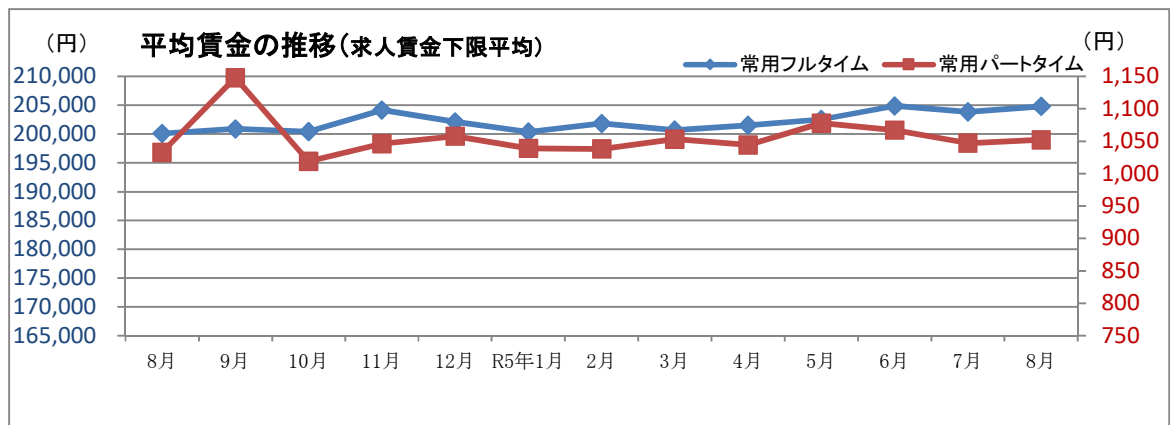


8 職業別求人賃金・求職希望賃金の状況

(単位:円)

	常 用					
	フルタイム			パートタイム		
	求人賃金 (上限)	求人賃金 (下限)	求 職 希望賃金	求人賃金 (上限)	求人賃金 (下限)	求 職 希望賃金
職業計	260,698	204,809	215,572	1,135	1,052	1,023
管理的職業	342,513	257,835	254,444	1,000	1,000	1,000
専門的・技術的職業	309,667	230,423	230,313	1,412	1,264	1,245
情報処理・通信技術者	369,233	230,754	227,778	1,130	996	944
医師、薬剤師等	437,954	340,693	359,167	2,281	2,081	2,227
看護師、保健師等	290,852	234,633	252,835	1,522	1,392	1,343
事務的職業	224,585	183,906	198,867	1,090	999	995
一般事務員	214,715	179,059	194,935	1,099	1,002	993
営業・販売事務員	241,751	192,685	231,636	1,069	1,024	964
販売の職業	271,222	205,862	231,147	1,023	957	1,007
販売店員、訪問販売員	233,892	188,472	193,103	1,011	955	982
営業員	292,360	214,691	259,193	1,088	1,005	1,203
サービスの職業	221,873	190,091	201,945	1,098	1,013	987
ホームヘルパー、ケアワーカー	207,705	180,682	196,769	1,146	1,043	1,005
給仕、接客サービス員	246,049	209,751	211,579	1,087	1,015	977
保安の職業	190,082	175,771	184,839	991	957	991
農林漁業の職業	272,588	204,458	227,778	1,060	925	1,100
生産工程の職業	271,162	194,803	224,609	1,076	1,020	957
整備工・修理工	272,579	193,724	235,676	1,294	1,190	1,073
輸送、機械運転の職業	232,767	200,320	242,529	1,054	1,017	1,003
自動車運転手	224,836	197,146	234,909	1,055	1,016	984
建設・採掘の職業	321,500	218,243	287,164	1,363	1,130	1,068
電気工事、電気配線工	322,794	217,175	233,750	-	-	-
土木作業員	313,688	218,204	278,636	1,500	1,250	1,000
運搬・清掃・包装の職業	207,095	184,588	202,629	1,006	983	952
運搬、配達、倉庫作業員	226,574	197,009	220,222	1,082	1,031	959
清掃作業員	183,847	171,504	175,152	1,000	984	950

- 注) 1. 求人賃金は札幌圏のハローワークに申し込まれた新規求人の賃金の平均額を表示。
 2. 求職希望賃金は札幌圏のハローワークに申し込まれた新規求職の希望賃金の平均額を表示。
 3. フルタイムは月額賃金、パートタイムは時間額賃金を表示。



事業主のみなさまの人材確保をサポートします。

ご案内
(無料)

“人材マッチング” ミニ企業説明会・面接会



北海道ビジネスサポート・ハローワークでは、正社員の求人募集をしているものの、“応募者がいない・求める人材を採用できない”など人手不足でお困りの事業主のみなさまの人材確保を支援しています！

お勧め！ <ミニ企業説明会・面接会を活用しよう！>

- ① ミニ企業説明会・面接会の開催にあたり、札幌圏のハローワークで、相談窓口や所内掲示により来所者に直接、参加を働きかけます。
- ② ハローワーク札幌のホームページ、SNSを活用して、広く周知を行います。
- ③ ハローワークに求職登録している利用者のうち、希望職種や経験等にもとづくマッチングを行い、参加の働きかけを行います。
- ④ ミニ企業説明会・面接会の会場は、公共交通機関の利便性の高い当施設のスペースを使用して実施します。
- ⑤ 企業や求人内容について、対面で直接、PRすることができます。
- ⑥ 企業説明のあと、参加者の希望により当施設で面接をすることができます。
- ⑦ 面接をする場合は、ハローワークの職業紹介となります。

<ミニ企業説明会・面接会の流れ>



①利用申込み
(事前打合せ)



②求人申込
(正社員)



③周知
(2~3週間)



④当日
(説明・面接)

申込方法

求人申込後、北海道ビジネスサポート・ハローワークへお申込みください。
(電話によるお申込みも可能です)

ホームページもご確認ください⇒

ビジネスサポートハローワーク

検索

会場・お問い合わせ

北海道ビジネスサポート・ハローワーク

札幌市中央区北1条西2丁目 北海道経済センタービル9F

TEL : 011-200-1622 (平日9:30~17:00)