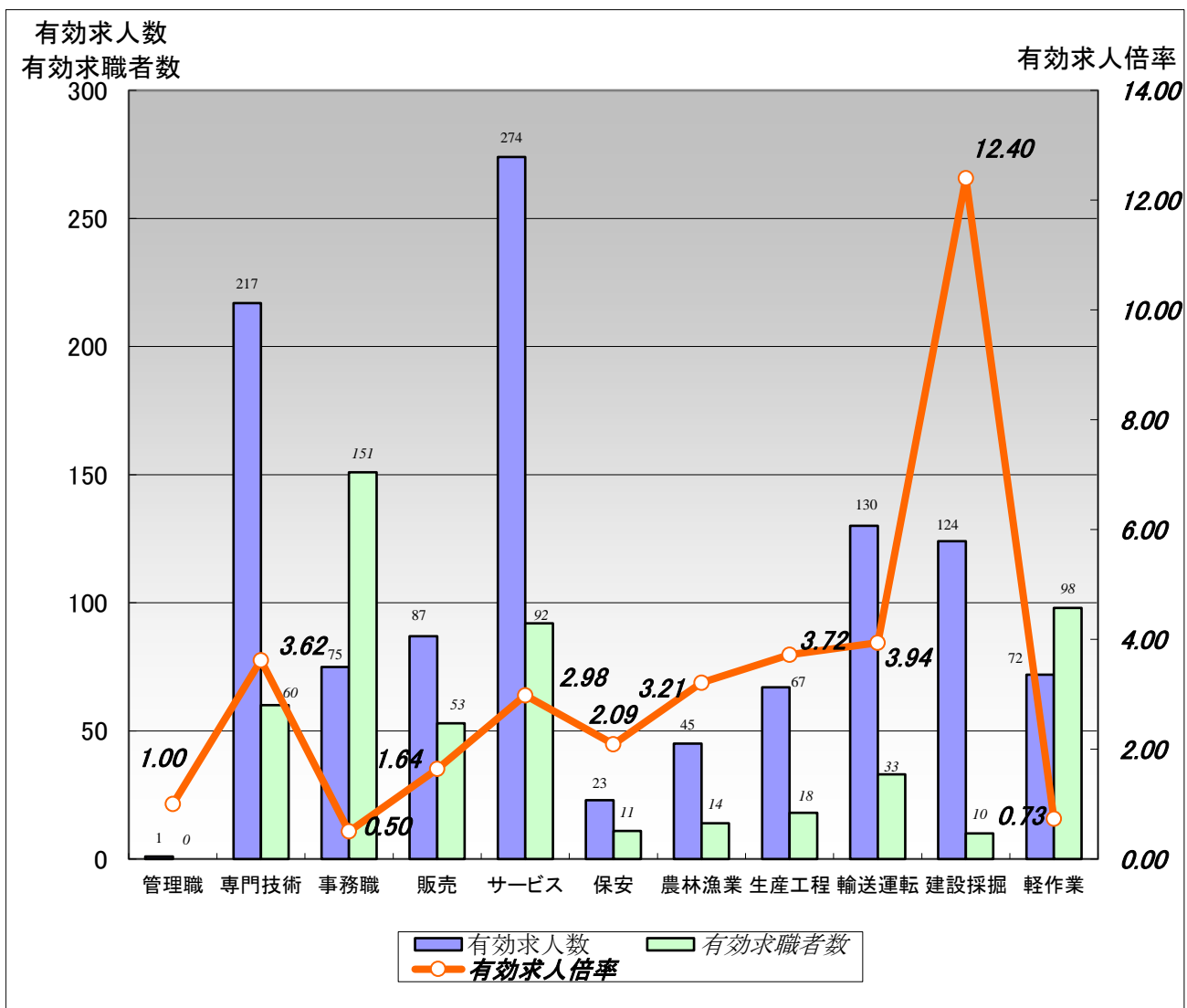


# 雇用情勢 なよろ

令和5年9月内容分  
 <令和5年10月31日発行>

【職業別】求人・求職バランスシート(パート含む常用)



	職業計	管理職	専門技術	事務職	販売	サービス	保安	農林漁業	生産工程	輸送運転	建設採掘	軽作業
有効求人人数	1,115	1	217	75	87	274	23	45	67	130	124	72
有効求職者数	738	0	60	151	53	92	11	14	18	33	10	98
有効求人倍率	1.51	1.00	3.62	0.50	1.64	2.98	2.09	3.21	3.72	3.94	12.40	0.73

- 注) 1. ハローワークインターネットサービスの機能拡充に伴い、令和3年9月以降の数値には、ハローワークに来所せず、オンライン上で求職登録した求職者数や、求職者がハローワークインターネットサービスの求人に直接応募した就職件数等が含まれている。  
 2. 新規学校卒業者を除くパートを含む常用雇用状況を表示。  
 3. 有効求人倍率は、有効求人人数÷有効求職者数で、求職者一人あたりの求人数を表す。また、分母である有効求職者数が0の場合は、求人倍率計算できないため、求人数÷1として表示。

# 【職業別】求人・求職・賃金状況(パート含む常用)

ハローワーク名寄

(単位:人、倍、円)

[令和5年9月内容]

	月間有効 求人倍率	月間有効 求人数	月間有効 求職者数	一般		パート	
				新規求人賃金	新規求職希望賃金	新規求人賃金	新規求職希望賃金
職業計	1.51	1,115	738	192,376	190,781	1,018	991
管理的職業	1.00	1	0	0	0	0	0
専門的・技術的職業	3.62	217	60	206,139	232,000	1,138	1,189
開発・製造技術者	0.50	1	2	199,100	0	0	0
建築・土木・測量技術者	22.00	66	3	234,620	0	0	0
情報処理・通信技術者	1.00	1	0	293,150	0	0	0
医師、薬剤師等	2.00	2	1	0	0	0	0
看護師、保健師等	2.03	59	29	187,157	290,000	1,125	1,232
医療技術者、栄養士等	3.00	24	8	189,207	0	1,177	1,200
保育士、福祉相談員等	4.31	56	13	190,848	180,000	1,180	960
事務的職業	0.50	75	151	171,109	174,211	989	946
一般事務員	0.37	52	139	173,150	171,333	999	946
会計・経理事務員	1.14	8	7	154,524	175,000	960	0
営業・販売事務員	4.00	4	1	0	230,000	0	0
販売の職業	1.64	87	53	180,468	216,000	975	0
販売店員、訪問販売員	1.55	76	49	173,526	200,000	969	0
保険外交員、サービス外交員	0.00	0	0	0	0	0	0
営業員	2.75	11	4	196,667	240,000	1,000	0
サービスの職業	2.98	274	92	168,903	187,500	991	960
ホームヘルパー、ケアワーカー	2.83	113	40	166,675	200,000	985	960
看護助手、歯科助手等	28.00	28	1	166,560	0	1,023	0
調理人、調理見習	1.73	52	30	162,967	173,333	965	960
給仕、接客サービス員	3.63	58	16	168,973	180,000	1,010	960
マンション、駐車場等管理人	3.00	3	0	0	0	1,000	0
保安の職業	2.09	23	11	203,731	200,000	1,250	0
警備員	2.09	23	11	203,731	200,000	1,250	0
農林漁業の職業	3.21	45	14	203,367	150,000	960	920
生産工程の職業	3.72	67	18	203,646	0	987	0
生産機械制御・監視員	4.00	4	1	169,000	0	0	0
金属加工、溶接・溶断工	7.50	15	2	180,000	0	0	0
その他の製造加工作業員	4.00	28	7	241,800	0	987	0
機械組立工	0.25	1	4	0	0	0	0
整備工・修理工	6.33	19	3	184,080	0	0	0
製品検査工	0.00	0	0	0	0	0	0
塗装、CADオペレーター	0.00	0	1	0	0	0	0
輸送、機械運転の職業	3.94	130	33	204,625	234,000	958	920
自動車運転手	2.21	62	28	200,693	234,000	973	920
ボイラー・建設機械運転工	16.75	67	4	212,489	0	936	0
建設・採掘の職業	12.40	124	10	207,833	200,000	0	0
型枠大工、とび工	4.00	4	0	0	0	0	0
大工・左官	20.00	20	1	217,567	0	0	0
電気工事、電気配線工	4.00	12	3	180,333	200,000	0	0
建設・土木作業員	14.67	88	6	210,845	0	0	0
運搬・清掃・包装の職業	0.73	72	98	178,853	190,000	981	946
運搬、配達、倉庫作業員	1.29	9	7	181,667	0	0	0
清掃作業員	1.75	49	28	181,560	0	986	943
包装作業員	0.00	0	0	0	0	0	0
選別作業員、軽作業員	0.22	14	63	165,000	190,000	960	948

注) 1.新規学校卒業者を除くパート含む常用雇用状況を表示。

2.職業分類については、「日本標準職業分類」を使用している。

3.分母である有効求職者数が0の場合は、求人倍率が計算できないため、求人数÷1として表示。

4.新規求人賃金は令和5年9月に名寄のハローワークに申し込まれた新規求人の下限賃金の平均額を表示。

5.新規求職希望賃金は令和5年9月に名寄のハローワークに申し込まれた新規求職の希望賃金の平均額を表示。

6.ハローワークインターネットサービスの機能拡充に伴い、令和3年9月以降の数値には、ハローワークに来所せず、オンライン上で求職登録した求職者数が含まれている。

## 1 求人倍率の動向

- 月間有効求人倍率は1.51倍で、前年同月と比べ0.25ポイント下回った。
- 北海道の月間有効求人倍率は1.01倍で、前年同月と比べ0.15ポイント下回った。
- 新規求人倍率は3.44倍で、前年同月と比べ0.18ポイント上回った。

## 2 求人の動向

- 新規求人数は433人で、前年同月と比べ1.6% (▲7人) 減少した。  
増加した主な産業別の求人数は、「宿泊業、飲食サービス業」33人（前年同月比+94.1% +16人）、「サービス業」43人（前年同月比+53.6% +15人）等となった。  
減少した主な産業別の求人数は、「建設業」70人（前年同月比▲21.3% ▲19人）、「卸売業・小売業」38人（前年同月比▲17.4% ▲8人）、「医療・福祉」116人（前年同月比▲9.4% ▲12人）等となった。
- 月間有効求人数は1,115人で前年同月と比べ12.3% (▲156人) 減少した。

## 3 求職の動向

- 新規求職者（常用）は126人で、前年同月と比べ6.7% (▲9人) 減少した。
- 月間有効求職者は738人で、前年同月と比べ1.9% (+14人) 増加した。  
内45歳以上の月間有効求職者は395人（全体の53.5%）で、前年同月と比べ1.5% (▲6人) 減少した。

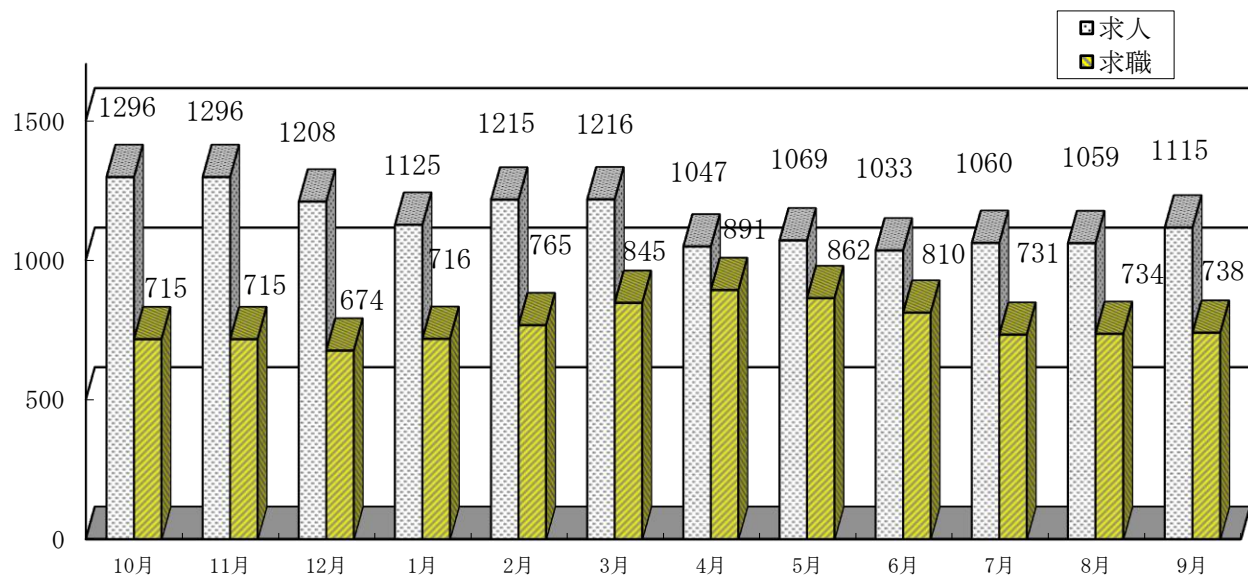
## 4 新規高等学校卒業者の動向

- 令和6年3月卒業予定者439人のうち、学校・安定所の紹介を希望する求職者は81人で、前年同月と比べ15.6% (▲15人) 減少した。また、学校・安定所の紹介を希望する求職者のうち、管内就職希望者は38人で、前年同月と比べ30.9% (▲17人) 減少した。
- 求人数は307人で、前年同月と比べ5.2% (▲17人) 減少しており、管内求人数は243人で、前年同月と比べ9.7% (▲26人) 減少した。

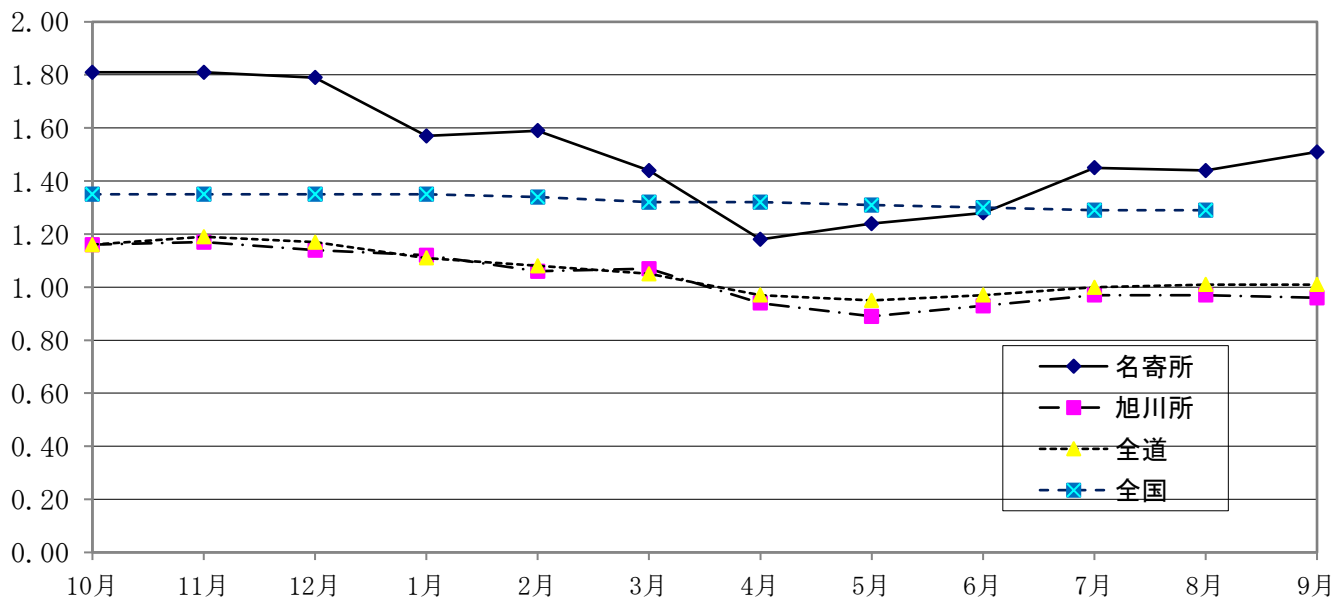
## 5 雇用保険適用事業所及び受給者等の動向

- 雇用保険における新規適用事業所数は0件、廃止事業所数9件で、9月末の適用事業所数は1,447事業所となり、前年同月と比べ、0.7% (▲10事業所) 減少した。
- 月末における雇用保険被保険者数は14,873人で、前年同月と比べ1.7% (▲261人) 減少した。
- 基本手当受給者実人員は186人で、前年同月と比べ1.1% (▲2人) 減少した。
- 短期雇用特例一時金の受給者数は0人で、前年同月と同数となった。
- 高年齢求職者給付の受給者数は11人で、前年同月と比べ8.3% (▲1人) 減少した。

【月間有効求人・求職の推移】



【月間有効求人倍率の推移(常用)】



【月間有効求人倍率】

	9月	10月	11月	12月	1月	2月	3月	4月	5月	6月	7月	8月	9月
名寄(常用)	1.76	1.81	1.81	1.79	1.57	1.59	1.44	1.18	1.24	1.28	1.45	1.44	1.51
旭川(常用)	1.17	1.16	1.17	1.14	1.12	1.06	1.07	0.94	0.89	0.93	0.97	0.97	0.96
全道(常用)	1.16	1.16	1.19	1.17	1.11	1.08	1.05	0.97	0.95	0.97	1.00	1.01	1.01
全国(季節調整)	1.34	1.35	1.35	1.35	1.35	1.34	1.32	1.32	1.31	1.30	1.29	1.29	

全国(季節調整)の数値は、新季節指数により改訂されているため、以前の公表値と異なることがあります。

【完全失業者・率の推移】

上段=失業者数(単位:万人)。下段=失業率(単位:%)。( )は前年度。

区分/月別	9月	10月	11月	12月	1月	2月	3月	4月	5月	6月	7月	8月	9月
北海道	3.1		2.7			2.6			3.2				
失業率	(3.3)		(3.0)			(3.1)			(3.7)				
全 国	187	178	165	158	164	174	193	190	188	179	183	186	
失業率	2.6	2.6	2.5	2.5	2.4	2.6	2.8	2.6	2.6	2.5	2.7	2.7	

(注) 1 全国分月別完全失業率のみ季節調整値。

2 季節調整値は、「平成21年の調整値」により補正したため、以前の公表値とは若干異なっている。

一般職業紹介状況（パートを含む常用）

項目	区分	令和5年 9月	前年同月	前年 同月比	令和5年度 累計	前年同期	前年同期比	4年度計
新規求職申込件数		126	135	▲ 6.7 %	937	980	▲ 4.4 %	1,903
月間有効求職者数		738	724	1.9 %	794	843	▲ 5.8 %	791
新規求人数		433	440	▲ 1.6 %	2,256	2,679	▲ 15.8 %	5,288
月間有効求人数		1,115	1,271	▲ 12.3 %	1,064	1,278	▲ 16.7 %	1,252
紹介件数		112	99	13.1 %	610	622	▲ 1.9 %	1,241
就職件数		63	53	18.9 %	342	366	▲ 6.6 %	702
充足数		57	47	21.3 %	312	337	▲ 7.4 %	657
新規求人倍率		3.44	3.26	0.18 P	2.41	2.73	▲ 0.32 P	2.78
有効求人倍率		1.51	1.76	▲ 0.25 P	1.34	1.52	▲ 0.18 P	1.58

注 月間有効求職・求人の累計、年度計は月平均を計上

中高年齢者（45歳以上）の職業紹介状況（パートを含む常用）

項目	区分	令和5年 9月	前年同月	前年 同月比	令和5年度 累計	前年同期	前年同期比	4年度計
新規求職申込件数		65	74	▲ 12.2 %	541	573	▲ 5.6 %	1,063
月間有効求職者数		395	401	▲ 1.5 %	450	497	▲ 9.5 %	447
月間有効求人数		450	503	▲ 10.5 %	428	509	▲ 15.9 %	499
有効求人倍率		1.14	1.25	▲ 0.11 P	0.95	1.02	▲ 0.07 P	1.12
就職件数		24	24	0.0 %	162	202	▲ 19.8 %	370

注 月間有効求職の累計、年度計は月平均を計上

年齢別・様態別新規求職者状況（パートを含む常用）

項目	区分	在職者	事業主都合 離職者	自己都合 離職者	無業者	令和5年 9月	前年同月	前年同月比
44歳以下		17	3	30	8	61	61	0.0%
45歳以上		9	8	38	8	65	74	▲ 12.2%
年齢計		26	11	68	16	126	135	▲ 6.7%
前年同月		32	17	73	13			
前年同月比		▲ 18.8%	▲ 35.3%	▲ 6.8%	23.1%			
累計		173	124	482	103			
前年同期		172	160	501	121			
前年同期比		0.6%	▲ 22.5%	▲ 3.8%	▲ 14.9%			

注 定年退職者・不明・前職自営は「計」にのみ計上

障害者の登録状況

項目	区分	身体障害者	知的障害者	精神 障害者	その他 障害者	令和5年 9月	前年同月	前年同月比	4年度計
新規登録者数		1	0	1	0	2	4	▲ 50.0%	34
うち 重度		0	0	*	*	0	1	▲ 100.0%	5
登録者数計		149	178	226	26	579	574	0.9%	553
うち 重度		55	15	*	*	70	74	▲ 5.4%	69
有効求職者		52	52	88	7	199	180	10.6%	175
うち 重度		21	3	*	*	24	27	▲ 11.1%	24
就業中の者		85	121	123	18	347	345	0.6%	344
うち 重度		27	12	*	*	39	37	5.4%	38
保留中の者		12	5	15	1	33	49	▲ 32.7%	34
うち 重度		7	0	*	*	7	10	▲ 30.0%	7

注 年度計の登録者数は3月末現在の数値を計上

\* 重度障害に該当せず

令和6年3月卒 新規高等学校卒業者の求人・求職・就職状況(令和5年9月末現在)

区分	年次 性別	令和6年3月卒			令和5年3月卒			前年比		
		計	男	女	計	男	女	計	男	女
卒業予定者数		439	218	221	482	247	235	▲ 8.9%	▲ 11.7%	▲ 6.0%
求職者数	計	81	46	35	96	52	44	▲ 15.6%	▲ 11.5%	▲ 20.5%
	うち管内	38	20	18	55	28	27	▲ 30.9%	▲ 28.6%	▲ 33.3%
求人数	計	307	/		324	/		▲ 5.2%	/	
	管内	243			269			▲ 9.7%		
	道内	64			55			16.4%		
就職 内定者数	計	33	15	18	39	21	18	▲ 15.4%	▲ 28.6%	0.0%
	管内	17	7	10	27	14	13	▲ 37.0%	▲ 50.0%	▲ 23.1%
	道内	16	8	8	8	5	3	100.0%	60.0%	166.7%
	道外	0	0	0	4	2	2	▲ 100.0%	▲ 100.0%	▲ 100.0%
求人倍率		3.79	/		3.38	/		0.41p	/	
管内求人倍率		6.39			4.89			1.50p		
就職内定率		40.7%	32.6%	51.4%	40.6%	40.4%	40.9%	0.1p	▲ 7.8p	10.5p

注)道外の求人数については、システム上正確な数値の把握・計上ができないため項目を設けていない。

新規高等学校卒業者の就職内定状況(令和5年9月末現在)

区分	求職者数			就職内定者数			就職内定率			未内定者数			
	計	男	女	計	男	女	計	男	女	計	男	女	
計	81	46	35	33	15	18	40.7%	32.6%	51.4%	48	31	17	
希望地域	管内	38	20	18	17	7	10	44.7%	35.0%	55.6%	21	13	8
	道内	39	23	16	16	8	8	41.0%	34.8%	50.0%	23	15	8
	道外	4	3	1	0	0	0	0.0%	0.0%	0.0%	4	3	1

雇用保険取扱状況

項目	区分	令和5年	前年同月	前年 同月比	令和5年度 累計	前年同期	前年 同期比	4年度計
		9月						
新規適用事業所		0	1	-	15	18	▲ 16.7%	29
廃止事業所数		9	5	80.0%	25	20	25.0%	32
資格取得者数		197	231	▲ 14.7%	2,545	2,644	▲ 3.7%	3,503
資格喪失者数		155	143	8.4%	1,465	1,483	▲ 1.2%	3,585
月末適用事業所数		1,447	1,457	▲ 0.7%	1,456	1,460	▲ 0.3%	1,459
月末被保険者数		14,873	15,134	▲ 1.7%	14,551	14,768	▲ 1.5%	14,564
一般	受給資格決定件数	40	47	▲ 14.9%	324	335	▲ 3.3%	574
	受給者実人員	186	188	▲ 1.1%	181	244	▲ 25.9%	204
短期	受給資格決定件数	0	0	-	193	235	▲ 17.9%	1,417
	受給者数	0	0	-	367	397	▲ 7.6%	1,402
高齢	受給資格決定件数	14	9	55.6%	147	163	▲ 9.8%	240
	受給者数	11	12	▲ 8.3%	142	173	▲ 17.9%	251



# 産業別・規模別・新規求人数

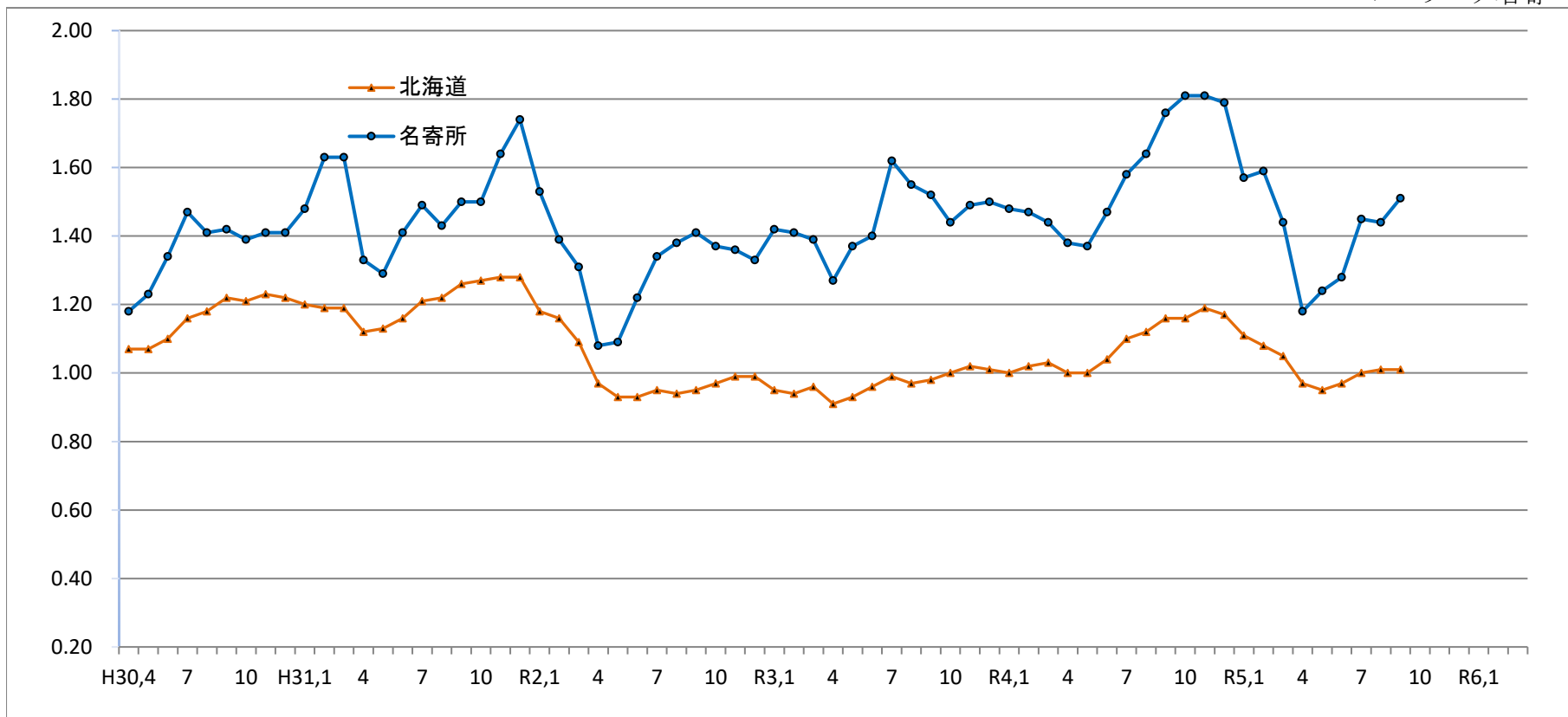
(単位:人、%)

区分	令和5年 9月	前年同月	対前年 増減比	令和5年度 累 計	令和4年度 累 計	対前年 増減比
産業別・規模別						
A・B 農 業・林 業・漁 業	14	14	0.0	69	80	▲ 13.8
C 鉱 業・採石業・砂利採取業	0	0	-	0	0	-
D 建 設 業	70	89	▲ 21.3	541	615	▲ 12.0
E 製 造 業	22	21	4.8	115	174	▲ 33.9
09 食 料 品 製 造 業	4	4	0.0	28	29	▲ 3.4
10 飲 料・たばこ・飼 料製造業	1	0	-	3	4	▲ 25.0
11 織 維 工 業	0	0	-	0	0	-
12 木 材・木 製 品 製 造 業	4	2	100.0	25	58	▲ 56.9
13 家 具・装 備 品 製 造 業	0	0	-	0	0	-
14 パルプ・紙・紙加工品製造業	0	0	-	2	0	-
15 印 刷・同 関 連 業	0	0	-	0	0	-
16 化 学 工 業	1	0	-	3	1	200.0
17 石 油 製 品・石 炭 製 品 製 造 業	0	0	-	0	0	-
18 プ ラ ス チ ッ ク 製 品 製 造 業	0	0	-	0	0	-
19 ゴ ム 製 品 製 造 業	0	0	-	0	0	-
21 窯 業・土 石 製 品 製 造 業	0	2	-	2	10	▲ 80.0
22 鉄 鋼 業	0	0	-	0	1	-
23 非 鉄 金 属 製 造 業	0	0	-	0	0	-
24 金 属 製 品 製 造 業	0	1	-	15	10	50.0
25 はん用機械器具 製造業	0	3	-	1	6	▲ 83.3
26 生産用機械器具 製造業	12	9	33.3	35	53	▲ 34.0
27 業務用機械器具 製造業	0	0	-	0	0	-
30 情報通信機械器具 製造業	0	0	-	0	0	-
20・28～32 そ の 他 の 製 造 業	0	0	-	1	2	▲ 50.0
F 電 気・ガ ス・熱 供 給・水 道 業	1	0	-	4	1	300.0
G 情 報 通 信 業	0	0	-	2	2	0.0
H 運 輸 業・郵 便 業	25	25	0.0	102	129	▲ 20.9
I 卸 売 業・小 売 業	38	46	▲ 17.4	209	393	▲ 46.8
50～55 卸 売 業	5	3	66.7	14	24	▲ 41.7
56～61 小 売 業	33	43	▲ 23.3	195	369	▲ 47.2
J 金 融・保 険 業	0	1	-	9	5	80.0
K 不 動 産 業・物 品 賃 貸 業	3	0	-	5	9	▲ 44.4
L 学 術 研 究、専 門・技 術 サ ー ビ ス 業	7	1	600.0	24	15	60.0
M 宿 泊 業、飲 食 サ ー ビ ス 業	33	17	94.1	166	171	▲ 2.9
N 生 活 関 連 サ ー ビ ス 業、娛 楽 業	8	5	60.0	40	19	110.5
O 教 育、学 習 支 援 業	3	7	▲ 57.1	21	26	▲ 19.2
P 医 療・福 祉	116	128	▲ 9.4	585	623	▲ 6.1
Q 複 合 サ ー ビ ス 事 業	5	4	25.0	25	29	▲ 13.8
R サ ー ビ ス 業	43	28	53.6	203	224	▲ 9.4
S, T 公 務・そ の 他	45	54	▲ 16.7	136	164	▲ 17.1
合 計	433	440	▲ 1.6	2,256	2,679	▲ 15.8
29人以下	146	148	▲ 1.4	898	1,003	▲ 10.5
30人 ～ 99人	135	142	▲ 4.9	730	890	▲ 18.0
100人 ～ 299人	86	107	▲ 19.6	398	419	▲ 5.0
300人 ～ 499人	0	6	-	9	43	▲ 79.1
500人 ～ 999人	43	19	126.3	156	219	▲ 28.8
1000人以上	23	18	27.8	65	105	▲ 38.1

注 新規学卒を除き、パートを含む常用の数値。

# 有効求人倍率の推移（常用計）

ハローワーク名寄



	H30.4	5	6	7	8	9	10	11	12	H31.1	2	3	H31.4	R1.5	6	7	8	9	10	11	12	R2.1	2	3
北海道	1.07	1.07	1.10	1.16	1.18	1.22	1.21	1.23	1.22	1.20	1.19	1.19	1.12	1.13	1.16	1.21	1.22	1.26	1.27	1.28	1.28	1.18	1.16	1.09
名寄所	1.18	1.23	1.34	1.47	1.41	1.42	1.39	1.41	1.41	1.48	1.63	1.63	1.33	1.29	1.41	1.49	1.43	1.50	1.50	1.64	1.74	1.53	1.39	1.31
	R2.4	5	6	7	8	9	10	11	12	R3.1	2	3	R3.4	5	6	7	8	9	10	11	12	R4.1	2	3
北海道	0.97	0.93	0.93	0.95	0.94	0.95	0.97	0.99	0.99	0.95	0.94	0.96	0.91	0.93	0.96	0.99	0.97	0.98	1.00	1.02	1.01	1.00	1.02	1.03
名寄所	1.08	1.09	1.22	1.34	1.38	1.41	1.37	1.36	1.33	1.42	1.41	1.39	1.27	1.37	1.40	1.62	1.55	1.52	1.44	1.49	1.50	1.48	1.47	1.44
	R4.4	5	6	7	8	9	10	11	12	R5.1	2	3	R5.4	5	6	7	8	9	10	11	12	R6.1	2	3
北海道	1.00	1.00	1.04	1.10	1.12	1.16	1.16	1.19	1.17	1.11	1.08	1.05	0.97	0.95	0.97	1.00	1.01	1.01						
名寄所	1.38	1.37	1.47	1.58	1.64	1.76	1.81	1.81	1.79	1.57	1.59	1.44	1.18	1.24	1.28	1.45	1.44	1.51						



## 職業紹介状況（常用）

項目	新規求職者数		有効求職者数		紹介 件数	就職件数		就職率		新規求人数		有効求人数		充足数	充足率	求人倍率			
		前年度 対比		前年度対 比			前年度対 比		前年度対 比		前年度対 比		前年度対 比				前年度 対比		
平成31年度	2,158	▲9.0	759	▲7.0	1,654	893	▲13.6	41.4	▲2.2	4,664	▲7.9	1,099	▲4.4	822	17.6	1.45	0.04		
令和2年度	1,933	▲10.4	771	▲1.6	1,303	725	▲18.8	37.5	▲3.9	4,354	▲6.6	1,012	▲7.9	665	15.3	1.31	▲0.14		
令和3年度	2,107	9.0	821	6.5	1,330	719	▲0.8	34.1	▲3.4	5,119	17.6	1,198	18.4	680	13.3	1.46	0.15		
令和4年度	1,903	▲9.7	791	▲3.7	1,241	702	▲2.4	36.9	2.8	5,288	3.3	1,252	4.5	657	12.4	1.58	0.12		
H31	4月	331	▲6.5	950	▲8.1	170	151	▲12.7	45.6	▲3.3	500	▲10.1	1,259	3.5	129	25.8	1.33	0.15	
R01	5月	222	▲11.6	944	▲4.3	139	123	▲2.4	55.4	5.2	385	11.3	1,214	0.1	114	29.6	1.29	0.06	
	6月	156	0.6	811	▲6.9	129	78	▲3.7	50.0	▲2.3	350	▲12.3	1,143	▲1.8	71	20.3	1.41	0.07	
	7月	167	2.5	765	0.3	134	67	▲8.2	40.1	▲4.7	477	3.5	1,140	2.0	65	13.6	1.49	0.02	
R02	8月	150	▲14.8	754	▲0.7	135	65	▲24.4	43.3	▲5.5	327	▲3.5	1,076	0.7	55	16.8	1.43	0.02	
	9月	144	0.7	720	▲1.5	132	64	▲9.9	44.4	▲5.2	331	▲4.3	1,078	1.7	65	19.6	1.50	0.05	
	10月	187	▲4.1	727	▲5.0	147	88	▲10.2	47.1	▲3.2	511	3.9	1,094	0.6	85	16.6	1.50	0.08	
	11月	137	▲30.1	661	▲13.7	114	60	▲16.7	43.8	7.1	360	9.1	1,085	1.9	50	13.9	1.64	0.25	
	12月	93	▲32.6	597	▲19.3	88	43	▲14.0	46.2	10.0	271	▲9.4	1,041	▲0.5	39	14.4	1.74	0.33	
	1月	198	4.8	663	▲14.3	116	35	▲31.4	17.7	▲9.3	445	▲20.1	1,014	▲11.2	37	8.3	1.53	0.05	
	2月	174	▲10.8	725	▲9.0	150	66	▲21.4	37.9	▲5.1	343	▲31.7	1,006	▲22.5	61	17.8	1.39	▲0.24	
	3月	199	▲8.3	789	▲2.0	200	53	▲23.2	26.6	▲5.2	364	▲17.1	1,037	▲21.0	51	14.0	1.31	▲0.32	
	R03	4月	302	▲8.8	892	▲6.1	124	116	▲23.2	38.4	▲7.2	387	▲22.6	964	▲23.4	94	24.3	1.08	▲0.25
		5月	141	▲36.5	825	▲12.6	82	78	▲36.6	55.3	▲0.1	280	▲27.3	902	▲25.7	65	23.2	1.09	▲0.20
		6月	136	▲12.8	761	▲6.2	118	59	▲24.4	43.4	▲6.6	339	▲3.1	931	▲18.5	54	15.9	1.22	▲0.19
		7月	125	▲25.1	694	▲9.3	91	47	▲29.9	37.6	▲2.5	378	▲20.8	930	▲18.4	40	10.6	1.34	▲0.15
8月		116	▲22.7	693	▲8.1	82	31	▲52.3	26.7	▲16.6	299	▲8.6	959	▲10.9	35	11.7	1.38	▲0.05	
9月		138	▲4.2	719	▲0.1	104	47	▲26.6	34.1	▲10.4	376	13.6	1,015	▲5.8	43	11.4	1.41	▲0.09	
10月		178	▲4.8	785	8.0	140	75	▲14.8	42.1	▲4.9	429	▲16.0	1,075	▲1.7	70	16.3	1.37	▲0.13	
11月		134	▲2.2	769	16.3	79	65	8.3	48.5	4.7	293	▲18.6	1,043	▲3.9	61	20.8	1.36	▲0.28	
12月		117	25.8	740	24.0	69	41	▲4.7	35.0	▲11.2	335	23.6	984	▲5.5	40	11.9	1.33	▲0.41	
1月		165	▲16.7	749	13.0	99	37	5.7	22.4	4.7	476	7.0	1,067	5.2	35	7.4	1.42	▲0.11	
2月		181	4.0	787	8.6	130	35	▲47.0	19.3	▲18.6	339	▲1.2	1,109	10.2	37	10.9	1.41	0.02	
3月		200	0.5	835	5.8	185	94	77.4	47.0	20.4	423	16.2	1,162	12.1	91	21.5	1.39	0.08	
R04	4月	293	▲3.0	902	1.1	162	89	▲23.3	30.4	▲8.0	496	28.2	1,144	18.7	77	15.5	1.27	0.19	
	5月	145	2.8	830	0.6	100	78	0.0	53.8	▲1.5	318	13.6	1,139	26.3	75	23.6	1.37	0.28	
	6月	145	6.6	786	3.3	89	50	▲15.3	34.5	▲8.9	363	7.1	1,104	18.6	48	13.2	1.40	0.18	
	7月	107	▲14.4	712	2.6	90	44	▲6.4	41.1	3.5	516	36.5	1,152	23.9	45	8.7	1.62	0.28	
	8月	154	32.8	755	8.9	100	46	48.4	29.9	3.1	346	15.7	1,168	21.8	42	12.1	1.55	0.17	
	9月	151	9.4	779	8.3	95	46	▲2.1	30.5	▲3.6	368	▲2.1	1,181	16.4	46	12.5	1.52	0.11	
	10月	197	10.7	860	9.6	135	76	1.3	38.6	▲3.6	573	33.6	1,240	15.3	71	12.4	1.44	0.07	
	11月	162	20.9	829	7.8	104	78	20.0	48.1	▲0.4	378	29.0	1,238	18.7	75	19.8	1.49	0.13	
	12月	130	11.1	775	4.7	60	34	▲17.1	26.2	▲8.9	298	▲11.0	1,164	18.3	31	10.4	1.50	0.17	
	1月	193	17.0	822	9.7	88	39	5.4	20.2	▲2.2	581	22.1	1,220	14.3	40	6.9	1.48	0.06	
	2月	173	▲4.4	860	9.3	134	50	42.9	28.9	9.6	432	27.4	1,268	14.3	51	11.8	1.47	0.06	
	3月	257	28.5	943	12.9	173	89	▲5.3	34.6	▲12.4	450	6.4	1,361	17.1	79	17.6	1.44	0.05	
R05	4月	249	▲15.0	967	7.2	125	77	▲13.5	30.9	0.5	593	19.6	1,330	16.3	73	12.3	1.38	0.11	
	5月	196	35.2	962	15.9	132	82	5.1	41.8	▲12.0	371	16.7	1,318	15.7	73	19.7	1.37	0.00	
	6月	146	0.7	871	10.8	101	64	28.0	43.8	9.4	406	11.8	1,281	16.0	58	14.3	1.47	0.07	
	7月	119	11.2	785	10.3	79	46	4.5	38.7	▲2.5	508	▲1.6	1,237	7.4	43	8.5	1.58	▲0.04	
	8月	135	▲12.3	751	▲0.5	86	44	▲4.3	32.6	2.7	361	4.3	1,233	5.6	43	11.9	1.64	0.09	
	9月	135	▲10.6	724	▲7.1	99	53	15.2	39.3	8.8	440	19.6	1,271	7.6	47	10.7	1.76	0.24	
	10月	130	▲34.0	715	▲16.9	92	45	▲40.8	34.6	▲4.0	538	▲6.1	1,296	4.5	43	8.0	1.81	0.37	
	11月	142	▲12.3	715	▲13.8	78	59	▲24.4	41.5	▲6.6	382	1.1	1,296	4.7	62	16.2	1.81	0.32	
	12月	103	▲20.8	674	▲13.0	66	45	32.4	43.7	17.5	364	22.1	1,208	3.8	45	12.4	1.79	0.29	
	1月	181	▲6.2	716	▲12.9	76	33	▲15.4	18.2	▲2.0	435	▲25.1	1,125	▲7.8	29	6.7	1.57	0.09	
	2月	163	▲5.8	765	▲11.0	127	39	▲22.0	23.9	▲5.0	472	9.3	1,215	▲4.2	39	8.3	1.59	0.12	
	3月	204	▲20.6	845	▲10.4	180	115	29.2	56.4	21.7	418	▲7.1	1,216	▲10.7	102	24.4	1.44	0.00	
R06	4月	286	14.9	891	▲7.9	128	77	0.0	26.9	▲4.0	343	▲42.2	1,047	▲21.3	74	21.6	1.18	▲0.20	
	5月	159	▲18.9	862	▲10.4	101	71	▲13.4	44.7	2.8	381	2.7	1,069	▲18.9	65	17.1	1.24	▲0.13	
	6月	137	▲6.2	810	▲7.0	85	41	▲35.9	29.9	▲13.9	380	▲6.4	1,033	▲19.4	36	9.5	1.28	▲0.19	
	7月	106	▲10.9	731	▲6.9	89	48	4.3	45.3	6.6	343	▲32.5	1,060	▲14.3	44	12.8	1.45	▲0.13	
	8月	123	▲8.9	734	▲2.3	95	42	▲4.5	34.1	1.6	376	4.2	1,059	▲14.1	36	9.6	1.44	▲0.20	
	9月	126	▲6.7	738	1.9	112	63	18.9	50.0	10.7	433	▲1.6	1,115	▲12.3	57	13.2	1.51	▲0.25	
	10月																		
	11月																		
	12月																		
	1月																		
	2月																		
	3月																		
令和5年度	937	▲4.4	794	▲5.8	610	342	▲6.6	36.5	▲0.8	2,256	▲15.8	1,064	▲16.8	312	13.8	1.34	▲0.18		

(注) 1 表中の年度計は、月平均で表示している。(有効求職者数及び有効求人数)

- 2 就職率は、就職件数を新規求職者数で除した割合である。(%)
- 3 充足率は、充足数を新規求人数で除した割合である。(%)
- 4 求人倍率は、有効求人数を有効求職者数で除した割合である。(倍)

**\*お仕事を探している方はいませんか\***

介護・医療福祉・建設・運輸などの分野で人手不足が続いています。

この機会にハローワークでお仕事探しをしてみませんか。

(参考) 職業別の求人倍率

職 種	有効求人数		有効求職者数		有効求人倍率	
		うちパート		うちパート		うちパート
専門的・技術的職業	217	54	60	26	3.62	2.08
管理的職業	1	0	0	0	1.00	0.00
事務的職業	75	20	151	68	0.50	0.29
販売の職業	87	32	53	22	1.64	1.45
サービスの職業	274	118	92	43	2.98	2.74
保安の職業	23	4	11	2	2.09	2.00
農林漁業の職業	45	3	14	5	3.21	0.60
輸送・機械運転の職業	130	34	33	4	3.94	8.50
生産工程・労務の職業	67	5	18	4	3.72	1.25
建設・採掘の職業	124	0	10	3	12.40	0.00
運搬・清掃・包装の職業	72	49	98	60	0.73	0.82
その他	0	0	198	101	0.00	0.00
合 計	1,115	319	738	338	1.51	0.94

※有効求人倍率は、有効求人数÷有効求職者数で、求職者一人あたりの求人数を表す。また、分母である有効求職者数が0の場合は、求人倍率計算できないため、求人数÷1として表示。

## ハローワークインターネットサービスのご案内

<https://www.hellowork.mhlw.go.jp/index.html>



ハローワークに設置されたパソコンと同じ情報を見ることができます。  
求人者・求職者マイページを作成すると、より便利に使用できます。

## ハローワーク名寄のホームページ

[https://jsite.mhlw.go.jp/hokkaido-hellowork/newpage\\_00093.html](https://jsite.mhlw.go.jp/hokkaido-hellowork/newpage_00093.html)



ハローワーク名寄管内の地域別求人情報や各種セミナー、  
統計情報等を公開しています。ご活用願います。

ハローワーク名寄

〒096-8609 名寄市西5条南10丁目2-2

☎ 01654-2-4326

fax 01654-2-3229

ハローワーク士別

〒095-8609 士別市東4条3丁目1-17

☎ 0165-23-3138

fax 0165-23-0102