

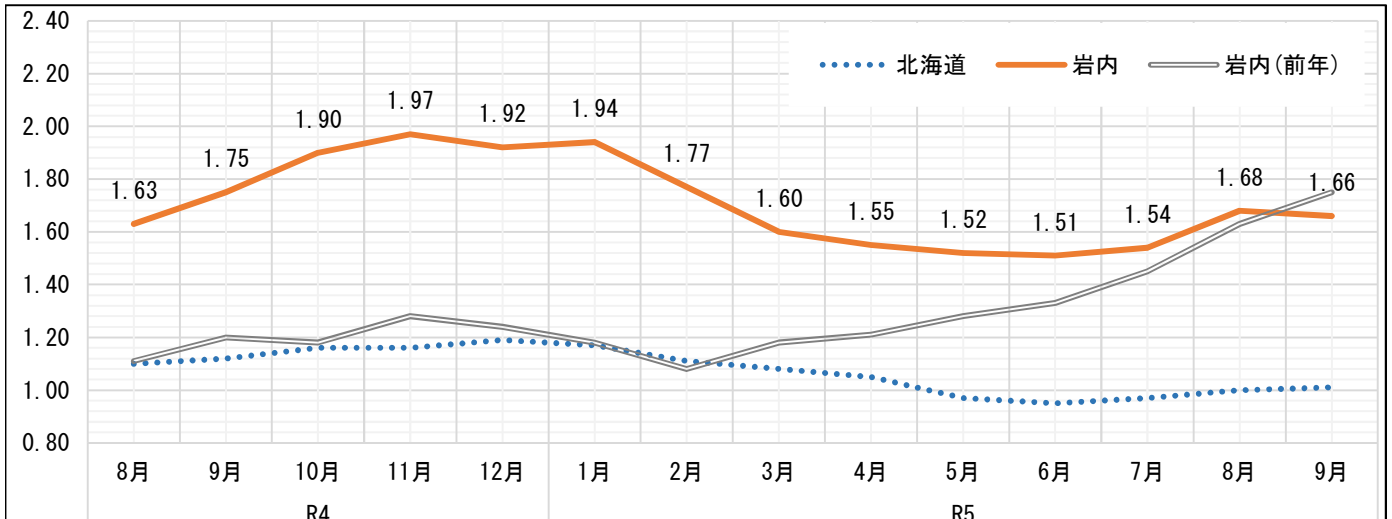
管内の雇用失業情勢

令和5年9月分 主要業務指標

ハローワーク 岩内
令和5年10月31日

- 新規求職者数は140人で前月より4人(2.9%)増加した。
前年同月比では19人(11.9%)の減少となった。
- 月間有効求職者数は786人で前月より15人(1.9%)減少した。
前年同月比では5人(0.6%)の増加となった。
- 新規求人数は505人で前月より139人(38.0%)増加した。
前年同月比では98人(16.3%)の減少となった。
新規求人数を産業別に見ると、前年同月に比べ
宿泊業・飲食サービス業で30人(22.1%)、建設業で8人(17.4%)、教育、学習支援で
5人(500.0%)等が増加した。
一方、生活関連サービス・娯楽業で52人(-68.4%)、公務・その他で29人(-
56.9%)、サービス業で22人(-36.7%)等が減少した。
- 月間有効求人数は1302人で前月より26人(2.0%)減少した。
前年同月比では182人(12.3%)の減少となった。
- 新規求人倍率は3.61倍で前月に比べ0.92ポイント上昇した。
前年同月比では0.18ポイントの低下となった。
- 月間有効求人倍率は1.66倍で前月と変わらなかった。
前年同月比では0.24ポイントの低下となった。
- 月間有効求人倍率は2ヶ月連続で対前年同月を下回った。

常用有効求人倍率の推移(新規学卒者を除き、パートタイムを含む常用)



常用有効求人倍率(新規学卒者を除き、パートタイムを含む常用)

年月	R4					R5								
	8月	9月	10月	11月	12月	1月	2月	3月	4月	5月	6月	7月	8月	9月
北海道	1.10	1.12	1.16	1.16	1.19	1.17	1.11	1.08	1.05	0.97	0.95	0.97	1.00	1.01
岩内	1.63	1.75	1.90	1.97	1.92	1.94	1.77	1.60	1.55	1.52	1.51	1.54	1.68	1.66
岩内(前年)	1.11	1.20	1.18	1.28	1.24	1.18	1.08	1.18	1.21	1.28	1.33	1.45	1.63	1.75

*1 ハローワークインターネットサービスの機能拡充に伴い、令和3年9月以降の数値には、ハローワークに来所せず、オンライン上で求職登録した求職者数や、求職者がハローワークインターネットサービスの求人に直接応募した就職件数等が含まれている。

*2 常用とは、雇用契約において雇用期間の定めのない、又は4ヶ月以上の雇用期間が定められているものいう。

*3 岩内所(本所)管轄：島牧村、寿都町、黒松内町、蘭越町、共和町、岩内町、泊村、神恵内村

*4 倶知安分室管轄：ニセコ町、真狩村、留寿都村、喜茂別町、京極町、倶知安町

1. 一般職業紹介（新規学卒者を除きパートタイムを含む常用）

■岩内所計

（単位：件、人、倍、%、ポイント）

項目	区分	R5.9	R4.9	対前年 増減比	R5.8	対前月 増減比	R5年度 累計	R4年度 累計	年度 対比
常用計	1. 新規求職申込件数	140	159	▲ 11.9	136	2.9	983	1,063	▲ 7.5
	2. 月間有効求職者数	786	781	0.6	801	▲ 1.9	5,092	5,148	▲ 1.1
	3. 紹介件数	92	96	▲ 4.2	82	12.2	591	578	2.2
	4. 就職件数	45	42	7.1	46	▲ 2.2	340	318	6.9
	5. 新規求人数	505	603	▲ 16.3	366	38.0	2,729	2,910	▲ 6.2
	6. 月間有効求人数	1,302	1,484	▲ 12.3	1,328	▲ 2.0	8,104	7,921	2.3
	7. 充足数	40	37	8.1	32	25.0	301	300	0.3
	紹介率（項目3/項目1）	65.7	60.4	5.3	60.3	5.4	60.1	54.4	5.7
	就職率（項目4/項目1）	32.1	26.4	5.7	33.8	▲ 1.7	34.6	29.9	4.7
	充足率（項目7/項目5）	7.9	6.1	1.8	8.7	▲ 0.8	11.0	10.3	0.7
	新規求人倍率（項目5/項目1）	3.61	3.79	▲ 0.18	2.69	0.92	2.78	2.74	0.04
	有効求人倍率（項目6/項目2）	1.66	1.90	▲ 0.24	1.66	0.00	1.59	1.54	0.05

■岩内所（本所）

（単位：件、人、倍、%、ポイント）

項目	区分	R5.9	R4.9	対前年 増減比	R5.8	対前月 増減比	R5年度 累計	R4年度 累計	年度 対比
常用計	1. 新規求職申込件数	66	65	1.5	73	▲ 9.6	444	468	▲ 5.1
	2. 月間有効求職者数	359	330	8.8	365	▲ 1.6	2,278	2,296	▲ 0.8
	3. 紹介件数	38	43	▲ 11.6	35	8.6	249	252	▲ 1.2
	4. 就職件数	20	23	▲ 13.0	26	▲ 23.1	165	164	0.6
	5. 新規求人数	173	182	▲ 4.9	128	35.2	933	981	▲ 4.9
	6. 月間有効求人数	428	455	▲ 5.9	428	0.0	2,690	2,738	▲ 1.8
	7. 充足数	18	16	12.5	13	38.5	126	135	▲ 6.7
	紹介率（項目3/項目1）	57.6	66.2	▲ 8.6	47.9	9.7	56.1	53.8	2.3
	就職率（項目4/項目1）	30.3	35.4	▲ 5.1	35.6	▲ 5.3	37.2	35.0	2.2
	充足率（項目7/項目5）	10.4	8.8	1.6	10.2	0.2	13.5	13.8	▲ 0.3
	新規求人倍率（項目5/項目1）	2.62	2.80	▲ 0.18	1.75	0.87	2.10	2.10	0.00
	有効求人倍率（項目6/項目2）	1.19	1.38	▲ 0.19	1.17	0.02	1.18	1.19	▲ 0.01

■倶知安分室

（単位：件、人、倍、%、ポイント）

項目	区分	R5.9	R4.9	対前年 増減比	R5.8	対前月 増減比	R5年度 累計	R4年度 累計	年度 対比
常用計	1. 新規求職申込件数	74	94	▲ 21.3	63	17.5	539	595	▲ 9.4
	2. 月間有効求職者数	427	451	▲ 5.3	436	▲ 2.1	2,814	2,852	▲ 1.3
	3. 紹介件数	54	53	1.9	47	14.9	342	326	4.9
	4. 就職件数	25	19	31.6	20	25.0	175	154	13.6
	5. 新規求人数	332	421	▲ 21.1	238	39.5	1,796	1,929	▲ 6.9
	6. 月間有効求人数	874	1,029	▲ 15.1	900	▲ 2.9	5,414	5,183	4.5
	7. 充足数	22	21	4.8	19	15.8	175	165	6.1
	紹介率（項目3/項目1）	73.0	56.4	16.6	74.6	▲ 1.6	63.5	54.8	8.7
	就職率（項目4/項目1）	33.8	20.2	13.6	31.7	2.1	32.5	25.9	6.6
	充足率（項目7/項目5）	6.6	5.0	1.6	8.0	▲ 1.4	9.7	8.6	1.1
	新規求人倍率（項目5/項目1）	4.49	4.48	0.01	3.78	0.71	3.33	3.24	0.09
	有効求人倍率（項目6/項目2）	2.05	2.28	▲ 0.23	2.06	▲ 0.01	1.92	1.82	0.10

注1 ハローワークインターネットサービスの機能拡充に伴う令和3年9月以降の数値の取扱いについては表紙の*1を参照。

2. 年齢別職業紹介（新規学卒者を除きパートタイムを含む常用）

■岩内所計

（単位：件、人、％）

項目		区分	R5.9	R4.9	対前年 増減比	R5.8	対前月 増減比	R5年度 累計	R4年度 累計	年度 対比
常用計 45歳以上	1. 新規求職申込件数		79	90	▲ 12.2	71	11.3	568	569	▲ 0.2
	2. 月間有効求職者数		459	428	7.2	457	0.4	3,001	2,888	3.9
	3. 紹介件数		51	51	0.0	44	15.9	336	294	14.3
	4. 就職件数		23	20	15.0	21	9.5	184	172	7.0

項目		区分	R5.9	R4.9	対前年 増減比	R5.8	対前月 増減比	R5年度 累計	R4年度 累計	年度 対比
常用計 55歳以上	1. 新規求職申込件数		47	50	▲ 6.0	41	14.6	374	350	6.9
	2. 月間有効求職者数		274	235	16.6	276	▲ 0.7	1,887	1,716	10.0
	3. 紹介件数		29	20	45.0	25	16.0	200	144	38.9
	4. 就職件数		13	8	62.5	12	8.3	102	93	9.7

■岩内所（本所）

（単位：件、人、％）

項目		区分	R5.9	R4.9	対前年 増減比	R5.8	対前月 増減比	R5年度 累計	R4年度 累計	年度 対比
常用計 45歳以上	1. 新規求職者数		40	36	11.1	39	2.6	273	259	5.4
	2. 月間有効求職者数		216	191	13.1	214	0.9	1,436	1,397	2.8
	3. 紹介件数		17	25	▲ 32.0	20	▲ 15.0	137	124	10.5
	4. 就職件数		12	13	▲ 7.7	15	▲ 20.0	97	85	14.1

項目		区分	R5.9	R4.9	対前年 増減比	R5.8	対前月 増減比	R5年度 累計	R4年度 累計	年度 対比
常用計 55歳以上	1. 新規求職申込件数		22	21	4.8	20	10.0	180	169	6.5
	2. 月間有効求職者数		136	110	23.6	136	0.0	962	863	11.5
	3. 紹介件数		11	12	▲ 8.3	10	10.0	79	59	33.9
	4. 就職件数		7	6	16.7	9	▲ 22.2	55	42	31.0

■倶知安分室

（単位：件、人、％）

項目		区分	R5.9	R4.9	対前年 増減比	R5.8	対前月 増減比	R5年度 累計	R4年度 累計	年度 対比
常用計 45歳以上	1. 新規求職申込件数		39	54	▲ 27.8	32	21.9	295	310	▲ 4.8
	2. 月間有効求職者数		243	237	2.5	243	0.0	1,565	1,491	5.0
	3. 紹介件数		34	26	30.8	24	41.7	199	170	17.1
	4. 就職件数		11	7	57.1	6	83.3	87	87	0.0

項目		区分	R5.9	R4.9	対前年 増減比	R5.8	対前月 増減比	R5年度 累計	R4年度 累計	年度 対比
常用計 55歳以上	1. 新規求職申込件数		25	29	▲ 13.8	21	19.0	194	181	7.2
	2. 月間有効求職者数		138	125	10.4	140	▲ 1.4	925	853	8.4
	3. 紹介件数		18	8	125.0	15	20.0	121	85	42.4
	4. 就職件数		6	2	200.0	3	100.0	47	51	▲ 7.8

3. 雇用保険受給者の職業紹介（新規学卒者を除きパートタイムを含む常用）

■岩内所計

（単位：件、人、％）

項目	区分	R5.9	R4.9	対前年 増減比	R5.8	対前月 増減比	R5年度 累計	R4年度 累計	年度 対比
常用計	1. 新規求職申込件数	31	34	▲ 8.8	35	▲ 11.4	283	308	▲ 8.1
	2. 月間有効求職者数	265	286	▲ 7.3	289	▲ 8.3	1,746	1,949	▲ 10.4
	3. 紹介件数	14	17	▲ 17.6	16	▲ 12.5	133	113	17.7
	4. 就職件数	14	9	55.6	13	7.7	89	85	4.7

■岩内所（本所）

（単位：件、人、％）

項目	区分	R5.9	R4.9	対前年 増減比	R5.8	対前月 増減比	R5年度 累計	R4年度 累計	年度 対比
常用計	1. 新規求職申込件数	16	14	14.3	18	▲ 11.1	137	140	▲ 2.1
	2. 月間有効求職者数	102	125	▲ 18.4	121	▲ 15.7	764	908	▲ 15.9
	3. 紹介件数	5	6	▲ 16.7	4	25.0	76	60	26.7
	4. 就職件数	5	5	0.0	9	▲ 44.4	45	53	▲ 15.1

■俱知安分室

（単位：件、人、％）

項目	区分	R5.9	R4.9	対前年 増減比	R5.8	対前月 増減比	R5年度 累計	R4年度 累計	年度 対比
常用計	1. 新規求職申込件数	15	20	▲ 25.0	17	▲ 11.8	146	168	▲ 13.1
	2. 月間有効求職者数	163	161	1.2	168	▲ 3.0	982	1,041	▲ 5.7
	3. 紹介件数	9	11	▲ 18.2	12	▲ 25.0	57	53	7.5
	4. 就職件数	9	4	125.0	4	125.0	44	32	37.5

4. 管外および道外の職業紹介（新規学卒者を除き、パートタイムを含む常用）

■岩内所計

（単位：人、％）

項目	区分	R5.9	R4.9	対前年 増減比	R5.8	対前月 増減比	R5年度 累計	R4年度 累計	年度 対比
常用計	1. 就職件数	45	42	7.1	46	▲ 2.2	340	318	6.9
	うち管外	7	6	16.7	16	▲ 56.3	54	49	10.2
	うち道外	2	3	▲ 33.3	5	▲ 60.0	18	12	50.0

■岩内所（本所）

（単位：人、％）

項目	区分	R5.9	R4.9	対前年 増減比	R5.8	対前月 増減比	R5年度 累計	R4年度 累計	年度 対比
常用計	1. 就職件数	20	23	▲ 13.0	26	▲ 23.1	165	164	0.6
	うち管外	4	5	▲ 20.0	9	▲ 55.6	29	29	0.0
	うち道外	1	1	0.0	3	▲ 66.7	11	4	175.0

■俱知安分室

（単位：人、％）

項目	区分	R5.9	R4.9	対前年 増減比	R5.8	対前月 増減比	R5年度 累計	R4年度 累計	年度 対比
常用計	1. 就職件数	25	19	31.6	20	25.0	175	154	13.6
	うち管外	3	1	200.0	7	▲ 57.1	25	20	25.0
	うち道外	1	2	▲ 50.0	2	▲ 50.0	7	8	▲ 12.5

注1 ハローワークインターネットサービスの機能拡充に伴う令和3年9月以降の数値の取扱いについては表紙の*1を参照。

5. 産業別・事業所規模別新規求人（新規学卒者を除きパートタイムを含む常用）

■岩内所計

（単位：人、％）

項目	区分	R5.9	R4.9	対前年 増減比	構 成 比		R5年度 累 計	R4年度 累 計	年 度 対 比	構 成 比	
					R5.9	R4.9				R5年度	R4年度
産業別	AB 農林漁業（01～04）		22	▲ 100.0		3.6	72	50	44.0	2.6	1.7
	C 鉱業（05）	2			0.4		4	2	100.0	0.1	0.1
	D 建設業（06～08）	54	46	17.4	10.7	7.6	298	306	▲ 2.6	10.9	10.5
	E 製造業（09～32）	17	18	▲ 5.6	3.4	3.0	128	174	▲ 26.4	4.7	6.0
	09 食料品製造業	11	10	10.0	2.2	1.7	87	110	▲ 20.9	3.2	3.8
	10 飲料・たばこ・飼料製造業		4	▲ 100.0		0.7	3	16	▲ 81.3	0.1	0.6
	11 繊維工業										
	12 木材・木製品製造業										
	14 パルプ・紙・紙加工品製造業						14	16	▲ 12.5	0.5	0.6
	15 印刷・同関連業		1	▲ 100.0		0.2		2	▲ 100.0		0.1
	18 プラスチック製品製造業	2			0.4		5			0.2	
	21 窯業・土石製品製造業	2	1	100.0	0.4	0.2	14	21	▲ 33.3	0.5	0.7
	24 金属製品製造業										
	その他の製造業										
	F 電気・ガス・熱供給・水道業（33～36）		1	▲ 100.0		0.2	2	5	▲ 60.0	0.1	0.2
	G 情報通信業（37～41）	2	2	0.0	0.4	0.3	2	2	0.0	0.1	0.1
	H 運輸業・郵便業（42～49）	15	15	0.0	3.0	2.5	115	74	55.4	4.2	2.5
	44 道路貨物運送業	2	4	▲ 50.0	0.4	0.7	49	40	22.5	1.8	1.4
	I 卸売業・小売業（50～61）	36	36	0.0	7.1	6.0	252	301	▲ 16.3	9.2	10.3
	50～55 卸売業	2	8	▲ 75.0	0.4	1.3	22	34	▲ 35.3	0.8	1.2
	56～61 小売業	34	28	21.4	6.7	4.6	230	267	▲ 13.9	8.4	9.2
	J 金融業・保険業（62～67）						4	7	▲ 42.9	0.1	0.2
	K 不動産業・物品賃貸業（68～70）	16	31	▲ 48.4	3.2	5.1	105	97	8.2	3.8	3.3
	L 学術研究・技術サービス業（71～74）	2	7	▲ 71.4	0.4	1.2	19	39	▲ 51.3	0.7	1.3
	M 宿泊業・飲食サービス業（75～77）	166	136	22.1	32.9	22.6	664	570	16.5	24.3	19.6
	75 宿泊業	126	105	20.0	25.0	17.4	569	457	24.5	20.9	15.7
	76 飲食店	40	30	33.3	7.9	5.0	94	103	▲ 8.7	3.4	3.5
N 生活関連サービス・娯楽業（78～80）	24	76	▲ 68.4	4.8	12.6	158	153	3.3	5.8	5.3	
O 教育、学習支援（81・82）	6	1	500.0	1.2	0.2	13	6	116.7	0.5	0.2	
P 医療、福祉（83～85）	97	92	5.4	19.2	15.3	472	603	▲ 21.7	17.3	20.7	
83 医療業	29	30	▲ 3.3	5.7	5.0	154	195	▲ 21.0	5.6	6.7	
85 社会福祉・介護事業	68	62	9.7	13.5	10.3	318	407	▲ 21.9	11.7	14.0	
Q 複合サービス事業（86・87）	8	9	▲ 11.1	1.6	1.5	52	65	▲ 20.0	1.9	2.2	
R サービス業（88～96）	38	60	▲ 36.7	7.5	10.0	228	269	▲ 15.2	8.4	9.2	
92 その他の事業サービス業	19	33	▲ 42.4	3.8	5.5	136	175	▲ 22.3	5.0	6.0	
S・T 公務・その他（97～99）	22	51	▲ 56.9	4.4	8.5	141	187	▲ 24.6	5.2	6.4	
事業所規模別	～ 4 人	60	63	▲ 4.8	11.9	10.4	342	324	5.6	12.5	11.1
	5 ～ 29 人	290	281	3.2	57.4	46.6	1,423	1,484	▲ 4.1	52.1	51.0
	30 ～ 99 人	105	161	▲ 34.8	20.8	26.7	658	791	▲ 16.8	24.1	27.2
	100 ～ 299 人	45	92	▲ 51.1	8.9	15.3	275	287	▲ 4.2	10.1	9.9
	300 ～ 499 人	4	5	▲ 20.0	0.8	0.8	20	22	▲ 9.1	0.7	0.8
	500 ～ 999 人	1	1	0.0	0.2	0.2	11	2	450.0	0.4	0.1
	合 計	505	603	▲ 16.3	100.0	100.0	2,729	2,910	▲ 6.2	100.0	100.0

5. 産業別・事業所規模別新規求人（新規学卒者を除きパートタイムを含む常用）

■岩内所（本所）

（単位：人、％）

項目	区分	R5.9	R4.9	対前年 増減比	構 成 比		R5年度 累 計	R4年度 累 計	年 度 対 比	構 成 比		
					R5.9	R4.9				R5年度	R4年度	
産業別	AB 農林漁業（01～04）		4	▲ 100.0		2.2	8	11	▲ 27.3	0.9	1.1	
	C 鉱業（05）	2			1.2		4	2	100.0	0.4	0.2	
	D 建設業（06～08）	42	27	55.6	24.3	14.8	187	168	11.3	20.0	17.1	
	E 製造業（09～32）	12	14	▲ 14.3	6.9	7.7	84	121	▲ 30.6	9.0	12.3	
	09 食料品製造業	10	10	0.0	5.8	5.5	67	93	▲ 28.0	7.2	9.5	
	10 飲料・たばこ・飼料製造業						3	4	▲ 25.0	0.3	0.4	
	11 繊維工業											
	12 木材・木製品製造業											
	14 パルプ・紙・紙加工品製造業											
	15 印刷・同関連業		1	▲ 100.0		0.5		2	▲ 100.0		0.2	
	18 プラスチック製品製造業											
	21 窯業・土石製品製造業		1	▲ 100.0		0.5	9	17	▲ 47.1	1.0	1.7	
	24 金属製品製造業											
	その他の製造業											
	F 電気・ガス・熱供給・水道業（33～36）								2	▲ 100.0		0.2
	G 情報通信業（37～41）											
	H 運輸業・郵便業（42～49）	6	2	200.0	3.5	1.1	34	28	21.4	3.6	2.9	
	44 道路貨物運送業		2	▲ 100.0		1.1	22	18	22.2	2.4	1.8	
	I 卸売業・小売業（50～61）	13	30	▲ 56.7	7.5	16.5	88	119	▲ 26.1	9.4	12.1	
	50～55 卸売業	2	7	▲ 71.4	1.2	3.8	7	14	▲ 50.0	0.8	1.4	
	56～61 小売業	11	23	▲ 52.2	6.4	12.6	81	105	▲ 22.9	8.7	10.7	
	J 金融業・保険業（62～67）											
	K 不動産業・物品賃貸業（68～70）						1			0.1		
	L 学術研究・技術サービス業（71～74）	1	1	0.0	0.6	0.5	11	14	▲ 21.4	1.2	1.4	
	M 宿泊業・飲食サービス業（75～77）	12	7	71.4	6.9	3.8	78	41	90.2	8.4	4.2	
	75 宿泊業	7	6	16.7	4.0	3.3	53	34	55.9	5.7	3.5	
76 飲食店	5	1	400.0	2.9	0.5	25	7	257.1	2.7	0.7		
N 生活関連サービス・娯楽業（78～80）	2	1	100.0	1.2	0.5	9	4	125.0	1.0	0.4		
O 教育、学習支援（81・82）	2	1	100.0	1.2	0.5	7	5	40.0	0.8	0.5		
P 医療、福祉（83～85）	59	60	▲ 1.7	34.1	33.0	259	312	▲ 17.0	27.8	31.8		
83 医療業	11	15	▲ 26.7	6.4	8.2	58	72	▲ 19.4	6.2	7.3		
85 社会福祉・介護事業	48	45	6.7	27.7	24.7	201	239	▲ 15.9	21.5	24.4		
Q 複合サービス事業（86・87）	1	3	▲ 66.7	0.6	1.6	12	18	▲ 33.3	1.3	1.8		
R サービス業（88～96）	10	16	▲ 37.5	5.8	8.8	95	76	25.0	10.2	7.7		
92 その他の事業サービス業	5	11	▲ 54.5	2.9	6.0	59	45	31.1	6.3	4.6		
S・T 公務・その他（97～99）	11	16	▲ 31.3	6.4	8.8	56	60	▲ 6.7	6.0	6.1		
事業所規模別	～ 4 人	21	30	▲ 30.0	12.1	16.5	135	121	11.6	14.5	12.3	
	5 ～ 29 人	106	69	53.6	61.3	37.9	509	466	9.2	54.6	47.5	
	30 ～ 99 人	35	63	▲ 44.4	20.2	34.6	204	269	▲ 24.2	21.9	27.4	
	100 ～ 299 人	11	20	▲ 45.0	6.4	11.0	85	125	▲ 32.0	9.1	12.7	
	300 ～ 499 人											
	500 ～ 999 人											
	合 計	173	182	▲ 4.9	100.0	100.0	933	981	▲ 4.9	100.0	100.0	

5. 産業別・事業所規模別新規求人（新規学卒者を除きパートタイムを含む常用）

■ 俱知安分室

（単位：人、％）

項目	区分	R5.9	R4.9	対前年 増減比	構 成 比		R5年度 累 計	R4年度 累 計	年 度 対 比	構 成 比	
					R5.9	R4.9				R5年度	R4年度
産業別	AB 農林漁業（01～04）		18	▲ 100.0		4.3	64	39	64.1	3.6	2.0
	C 鉱業（05）										
	D 建設業（06～08）	12	19	▲ 36.8	3.6	4.5	111	138	▲ 19.6	6.2	7.2
	E 製造業（09～32）	5	4	25.0	1.5	1.0	44	53	▲ 17.0	2.5	2.7
	09 食料品製造業	1			0.3		20	17	17.6	1.1	0.9
	10 飲料・たばこ・飼料製造業		4	▲ 100.0		1.0		12	▲ 100.0		0.6
	11 繊維工業										
	12 木材・木製品製造業										
	14 パルプ・紙・紙加工品製造業						14	16	▲ 12.5	0.8	0.8
	15 印刷・同関連業										
	18 プラスチック製品製造業	2			0.6		5			0.3	
	21 窯業・土石製品製造業	2			0.6		5	4	25.0	0.3	0.2
	24 金属製品製造業										
	その他の製造業										
	F 電気・ガス・熱供給・水道業（33～36）		1	▲ 100.0		0.2	2	3	▲ 33.3	0.1	0.2
	G 情報通信業（37～41）	2	2	0.0	0.6	0.5	2	2	0.0	0.1	0.1
	H 運輸業・郵便業（42～49）	9	13	▲ 30.8	2.7	3.1	81	46	76.1	4.5	2.4
	44 道路貨物運送業	2	2	0.0	0.6	0.5	27	22	22.7	1.5	1.1
	I 卸売業・小売業（50～61）	23	6	283.3	6.9	1.4	164	182	▲ 9.9	9.1	9.4
	50～55 卸売業		1	▲ 100.0		0.2	15	20	▲ 25.0	0.8	1.0
	56～61 小売業	23	5	360.0	6.9	1.2	149	162	▲ 8.0	8.3	8.4
	J 金融業・保険業（62～67）						4	7	▲ 42.9	0.2	0.4
	K 不動産業・物品賃貸業（68～70）	16	31	▲ 48.4	4.8	7.4	104	97	7.2	5.8	5.0
	L 学術研究・技術サービス業（71～74）	1	6	▲ 83.3	0.3	1.4	8	25	▲ 68.0	0.4	1.3
	M 宿泊業・飲食サービス業（75～77）	154	129	19.4	46.4	30.6	586	529	10.8	32.6	27.4
	75 宿泊業	119	99	20.2	35.8	23.5	516	423	22.0	28.7	21.9
	76 飲食店	35	29	20.7	10.5	6.9	69	96	▲ 28.1	3.8	5.0
	N 生活関連サービス・娯楽業（78～80）	22	75	▲ 70.7	6.6	17.8	149	149	0.0	8.3	7.7
	O 教育、学習支援（81・82）	4			1.2		6	1	500.0	0.3	0.1
P 医療、福祉（83～85）	38	32	18.8	11.4	7.6	213	291	▲ 26.8	11.9	15.1	
83 医療業	18	15	20.0	5.4	3.6	96	123	▲ 22.0	5.3	6.4	
85 社会福祉・介護事業	20	17	17.6	6.0	4.0	117	168	▲ 30.4	6.5	8.7	
Q 複合サービス事業（86・87）	7	6	16.7	2.1	1.4	40	47	▲ 14.9	2.2	2.4	
R サービス業（88～96）	28	44	▲ 36.4	8.4	10.5	133	193	▲ 31.1	7.4	10.0	
92 その他の事業サービス業	14	22	▲ 36.4	4.2	5.2	77	130	▲ 40.8	4.3	6.7	
S・T 公務・その他（97～99）	11	35	▲ 68.6	3.3	8.3	85	127	▲ 33.1	4.7	6.6	
事業所規模別	～ 4 人	39	33	18.2	11.7	7.8	207	203	2.0	11.5	10.5
	5 ～ 29 人	184	212	▲ 13.2	55.4	50.4	914	1,018	▲ 10.2	50.9	52.8
	30 ～ 99 人	70	98	▲ 28.6	21.1	23.3	454	522	▲ 13.0	25.3	27.1
	100 ～ 299 人	34	72	▲ 52.8	10.2	17.1	190	162	17.3	10.6	8.4
	300 ～ 499 人	4	5	▲ 20.0	1.2	1.2	20	22	▲ 9.1	1.1	1.1
	500 ～ 999 人	1	1	0.0	0.3	0.2	11	2	450.0	0.6	0.1
	合 計	332	421	▲ 21.1	100.0	100.0	1,796	1,929	▲ 6.9	100.0	100.0

6. 労働市場指標（新規学卒者を除きパートタイムを含む常用）

■岩内所計

（単位：件、人、％）

項目 年度 月	新規求職 申込件数		月間有効 求職者数		新規求人数		月間有効 求人数		就職件数		有効求人倍率			
		対前年 増減比		対前年 増減比		対前年 増減比		対前年 増減比		対前年 増減比	対前年 増減差	全道	全国	
H26	2,809	▲ 12.5	868	▲ 12.6	5,942	5.3	1,352	9.3	1,132	▲ 11.5	1.56	0.31	0.86	1.00
H27	2,638	▲ 6.1	833	▲ 4.0	5,797	▲ 2.4	1,348	▲ 0.3	1,101	▲ 2.7	1.62	0.06	0.96	1.11
H28	2,393	▲ 9.3	734	▲ 12.0	5,736	▲ 1.1	1,331	▲ 1.3	965	▲ 12.4	1.81	0.19	1.04	1.25
H29	2,408	0.6	725	▲ 1.1	5,096	▲ 11.2	1,184	▲ 11.0	970	0.5	1.63	▲ 0.18	1.11	1.38
H30	2,323	▲ 3.5	732	1.0	5,365	5.3	1,256	6.1	926	▲ 4.5	1.72	0.09	1.17	1.46
H31	2,133	▲ 8.2	683	▲ 6.7	5,200	▲ 3.1	1,252	▲ 0.4	735	▲ 20.6	1.83	0.11	1.19	1.41
R2	2,536	18.9	968	41.7	3,978	▲ 23.5	925	▲ 26.1	660	▲ 10.2	0.96	▲ 0.87	0.96	1.01
R3	2,270	▲ 10.5	905	▲ 6.5	4,296	8.0	1,000	8.1	626	▲ 5.2	1.10	0.14	0.99	1.06
4	342	▲ 11.9	1,106	13.7	367	1.9	953	▲ 9.2	77	▲ 18.9	0.86	▲ 0.22	0.91	0.95
5	194	▲ 25.7	1,019	▲ 0.5	264	▲ 12.9	921	1.2	67	36.7	0.90	0.01	0.93	0.94
6	152	▲ 38.2	927	▲ 14.0	332	0.3	875	▲ 1.2	50	▲ 23.1	0.94	0.12	0.96	0.97
7	146	▲ 12.0	836	▲ 17.0	379	7.1	926	2.0	57	11.8	1.11	0.21	0.99	1.02
8	169	42.0	830	▲ 12.0	330	▲ 0.3	996	5.0	48	20.0	1.20	0.19	0.97	1.03
9	152	▲ 4.4	849	▲ 10.2	336	▲ 2.3	1,001	3.2	46	21.1	1.18	0.15	0.98	1.05
10	151	▲ 12.7	853	▲ 12.3	475	16.1	1,089	7.8	48	0.0	1.28	0.24	1.00	1.06
11	234	33.7	900	▲ 5.1	347	16.1	1,118	13.2	48	▲ 12.7	1.24	0.20	1.02	1.10
12	161	▲ 6.9	897	▲ 1.3	285	11.3	1,062	18.3	45	▲ 6.3	1.18	0.19	1.02	1.14
1	179	▲ 4.3	905	1.5	384	27.2	973	23.9	34	9.7	1.08	0.20	1.00	1.14
2	136	▲ 34.0	822	▲ 9.4	348	30.3	966	23.2	29	▲ 29.3	1.18	0.32	1.02	1.14
3	254	▲ 10.2	921	▲ 9.6	449	6.4	1,115	16.3	77	▲ 22.2	1.21	0.27	1.03	1.13
R4	2,166	▲ 4.6	833	▲ 8.0	5,893	37.2	1,382	38.3	633	1.1	1.66	0.56	1.10	1.19
4	265	▲ 22.5	948	▲ 14.3	492	34.1	1,216	27.6	77	0.0	1.28	0.42	1.00	1.06
5	196	1.0	944	▲ 7.4	418	58.3	1,252	35.9	58	▲ 13.4	1.33	0.43	1.06	1.00
6	175	15.1	908	▲ 2.0	478	44.0	1,316	50.4	59	18.0	1.45	0.51	1.04	1.09
7	131	▲ 10.3	785	▲ 6.1	450	18.7	1,281	38.3	36	▲ 36.8	1.63	0.52	1.10	1.15
8	137	▲ 18.9	782	▲ 5.8	469	42.1	1,372	37.8	46	▲ 4.2	1.75	0.55	1.12	1.18
9	159	4.6	781	▲ 8.0	603	79.5	1,484	48.3	42	▲ 8.7	1.90	0.72	1.16	1.20
10	179	18.5	810	▲ 5.0	545	14.7	1,595	46.5	56	16.7	1.97	0.69	1.16	1.23
11	175	▲ 25.2	810	▲ 10.0	474	36.6	1,555	39.1	54	12.5	1.92	0.68	1.19	1.27
12	134	▲ 16.8	755	▲ 15.8	486	70.5	1,462	37.7	43	▲ 4.4	1.94	0.76	1.17	1.31
1	157	▲ 12.3	749	▲ 17.2	407	6.0	1,328	36.5	25	▲ 26.5	1.77	0.69	1.11	1.29
2	186	36.8	807	▲ 1.8	440	26.4	1,294	34.0	46	58.6	1.60	0.42	1.08	1.27
3	272	7.1	921	0.0	631	40.5	1,432	28.4	91	18.2	1.55	0.34	1.05	1.22
R5	983	▲ 7.5	849	▲ 1.1	2,729	▲ 6.2	1,351	2.3	340	6.9	1.59	0.05		
4	249	▲ 6.0	925	▲ 2.4	453	▲ 7.9	1,404	15.5	86	11.7	1.52	0.24	0.97	1.13
5	169	▲ 13.8	891	▲ 5.6	390	▲ 6.7	1,349	7.7	52	▲ 10.3	1.51	0.18	0.95	1.10
6	153	▲ 12.6	882	▲ 2.9	535	11.9	1,362	3.5	64	8.5	1.54	0.09	0.97	1.12
7	136	3.8	807	2.8	480	6.7	1,359	6.1	47	30.6	1.68	0.05	1.00	1.15
8	136	▲ 0.7	801	2.4	366	▲ 22.0	1,328	▲ 3.2	46	0.0	1.66	▲ 0.09	1.01	1.17
9	140	▲ 11.9	786	0.6	505	▲ 16.3	1,302	▲ 12.3	45	7.1	1.66	▲ 0.24	1.01	1.18
10														
11														
12														
1														
2														
3														

注1 月間有効求職者数、月間有効求人数の年度計は月平均値。当年度の対前年増減比欄は、当月までの計と前年度の対応月までの計の増減比で計上。

注2 ハローワークインターネットサービスの機能拡充に伴う令和3年9月以降の数値の取扱いについては、表紙の*2を参照。

6. 労働市場指標（新規学卒者を除きパートタイムを含む常用）

■岩内所（本所）

（単位：件、人、％）

項目 年度 月	新規求職 申込件数		月間有効 求職者数		新規求人数		月間有効 求人数		就職件数		有効求人倍率			
		対前年 増減比		対前年 増減比		対前年 増減比		対前年 増減比		対前年 増減比	対前年 増減差	全道	全国	
H26	1,320	▲ 14.2	422	▲ 13.0	1,659	28.7	350	30.5	532	4.1	0.83	0.28	1.04	1.25
H27	1,206	▲ 8.6	398	▲ 5.5	1,847	11.3	412	17.7	497	▲ 6.6	1.03	0.20	1.04	1.25
H28	1,081	▲ 10.4	334	▲ 16.1	2,092	13.3	480	16.6	391	▲ 21.3	1.44	0.41	1.04	1.25
H29	1,051	▲ 2.8	310	▲ 7.3	1,713	▲ 18.1	395	▲ 17.7	384	▲ 1.8	1.27	▲ 0.17	1.19	1.38
H30	1,041	▲ 1.0	341	9.8	1,522	▲ 11.2	350	▲ 11.3	391	1.8	1.03	▲ 0.24	1.19	1.38
H31	954	▲ 8.4	307	▲ 9.9	1,589	4.4	371	5.9	306	▲ 21.7	1.21	0.18	1.19	1.38
R2	926	▲ 2.9	351	14.5	1,457	▲ 8.3	339	▲ 8.8	259	▲ 15.4	0.96	▲ 0.25	0.96	1.01
R3	1,006	8.6	371	5.6	1,671	14.7	391	15.5	243	▲ 6.2	1.05	0.09	0.99	1.06
4	129	▲ 4.4	410	3.5	147	36.1	410	10.5	28	▲ 42.9	1.00	0.06	0.91	0.95
5	75	5.6	377	3.6	105	▲ 14.6	392	13.0	32	166.7	1.04	0.09	0.93	0.94
6	60	▲ 13.0	337	▲ 5.9	137	13.2	354	7.3	21	23.5	1.05	0.13	0.96	0.97
7	63	5.0	310	▲ 5.8	124	▲ 7.5	350	▲ 0.3	24	0.0	1.13	0.06	0.99	1.02
8	64	39.1	313	0.0	145	13.3	378	3.8	20	42.9	1.21	0.05	0.97	1.03
9	61	▲ 3.2	323	▲ 1.5	141	17.5	392	12.3	18	50.0	1.21	0.15	0.98	1.05
10	66	▲ 2.9	329	▲ 4.6	161	37.6	420	25.4	15	15.4	1.28	0.31	1.00	1.06
11	131	87.1	394	11.6	123	17.1	402	21.8	16	▲ 11.1	1.02	0.09	1.02	1.10
12	83	20.3	421	23.8	109	21.1	377	24.8	13	▲ 7.1	0.90	0.01	1.02	1.14
1	82	7.9	430	25.4	181	69.2	395	36.7	13	▲ 27.8	0.92	0.08	1.00	1.14
2	82	▲ 4.7	384	9.1	134	16.5	382	28.6	15	▲ 6.3	0.99	0.15	1.02	1.14
3	110	▲ 2.7	425	7.6	164	▲ 13.2	440	10.8	28	▲ 46.2	1.04	0.03	1.03	1.13
R4	995	▲ 1.1	370	▲ 0.2	1,971	18.0	459	17.3	311	28.0	1.24	0.19	1.10	1.19
4	123	▲ 4.7	446	8.8	184	25.2	472	15.1	41	46.4	1.06	0.06	1.00	1.06
5	81	8.0	414	9.8	152	44.8	452	15.3	27	▲ 15.6	1.09	0.05	1.06	1.00
6	89	48.3	409	21.4	162	18.2	469	32.5	27	28.6	1.15	0.10	1.04	1.09
7	56	▲ 11.1	354	14.2	157	26.6	445	27.1	20	▲ 16.7	1.26	0.13	1.10	1.15
8	54	▲ 15.6	343	9.6	144	▲ 0.7	445	17.7	26	30.0	1.30	0.09	1.12	1.18
9	65	6.6	330	2.2	182	29.1	455	16.1	23	27.8	1.38	0.17	1.16	1.20
10	74	12.1	335	1.8	164	1.9	479	14.0	21	40.0	1.43	0.15	1.16	1.23
11	85	▲ 35.1	349	▲ 11.4	162	31.7	475	18.2	22	37.5	1.36	0.34	1.19	1.27
12	62	▲ 25.3	335	▲ 20.4	155	42.2	455	20.7	20	53.8	1.36	0.46	1.17	1.31
1	70	▲ 14.6	341	▲ 20.7	146	▲ 19.3	444	12.4	12	▲ 7.7	1.30	0.38	1.11	1.29
2	85	3.7	358	▲ 6.8	148	10.4	432	13.1	26	73.3	1.21	0.22	1.08	1.27
3	151	37.3	428	0.7	215	31.1	483	9.8	46	64.3	1.13	0.09	1.05	1.22
R5	444	▲ 5.1	380	▲ 0.8	933	▲ 4.9	448	▲ 1.8	165	0.6	1.18	▲ 0.01		
4	115	▲ 6.5	416	▲ 6.7	160	▲ 13.0	466	▲ 1.3	44	7.3	1.12	0.06	0.97	1.13
5	71	▲ 12.3	387	▲ 6.5	143	▲ 5.9	451	▲ 0.2	27	0.0	1.17	0.08	0.95	1.10
6	58	▲ 34.8	391	▲ 4.4	173	6.8	464	▲ 1.1	24	▲ 11.1	1.19	0.04	0.97	1.12
7	61	8.9	360	1.7	156	▲ 0.6	453	1.8	24	20.0	1.26	0.00	1.00	1.15
8	73	35.2	365	6.4	128	▲ 11.1	428	▲ 3.8	26	0.0	1.17	▲ 0.13	1.01	1.17
9	66	1.5	359	8.8	173	▲ 4.9	428	▲ 5.9	20	▲ 13.0	1.19	▲ 0.19	1.01	1.18
10														
11														
12														
1														
2														
3														

注1 月間有効求職者数、月間有効求人数の年度計は月平均値。当年度の対前年増減比欄は、当月までの計と前年度の対応月までの計の増減比で計上。

注2 ハローワークインターネットサービスの機能拡充に伴う令和3年9月以降の数値の取扱いについては、表紙の*2を参照。

6. 労働市場指標（新規学卒者を除きパートタイムを含む常用）

■ 俱知安分室

（単位：件、人、％）

項目 年度 月	新規求職 申込件数		月間有効 求職者数		新規求人数		月間有効 求人数		就職件数		有効求人倍率			
		対前年 増減比		対前年 増減比		対前年 増減比		対前年 増減比		対前年 増減比	対前年 増減差	全道	全国	
H26	1,489	▲ 10.9	446	▲ 12.2	4,283	▲ 1.6	1,003	3.4	600	▲ 21.9	2.25	0.34	1.04	1.25
H27	1,432	▲ 3.8	435	▲ 2.5	3,950	▲ 7.8	936	▲ 6.6	604	0.7	2.15	▲ 0.10	1.04	1.25
H28	1,312	▲ 8.4	399	▲ 8.2	3,644	▲ 7.7	851	▲ 9.1	574	▲ 5.0	2.13	▲ 0.02	1.04	1.25
H29	1,357	3.4	415	4.0	3,383	▲ 7.2	789	▲ 7.3	586	2.1	1.90	▲ 0.23	1.19	1.24
H30	1,282	▲ 5.5	392	▲ 5.6	3,843	13.6	906	14.9	535	▲ 8.7	2.31	0.41	1.19	1.38
H31	1,179	▲ 8.0	377	▲ 3.9	3,611	▲ 6.0	881	▲ 2.8	429	▲ 19.8	2.34	0.03	1.19	1.38
R2	1,610	36.6	617	63.8	2,521	▲ 30.2	586	▲ 33.4	401	▲ 6.5	0.95	▲ 1.39	0.96	1.01
R3	1,264	▲ 21.5	534	▲ 13.4	2,625	4.1	609	3.8	383	▲ 4.5	1.14	0.19	0.99	1.06
4	213	▲ 15.8	696	20.6	220	▲ 12.7	543	▲ 20.0	49	6.5	0.78	▲ 0.40	0.91	0.95
5	119	▲ 37.4	642	▲ 2.7	159	▲ 11.7	529	▲ 6.0	35	▲ 5.4	0.82	▲ 0.03	0.93	0.94
6	92	▲ 48.0	590	▲ 18.1	195	▲ 7.1	521	▲ 6.3	29	▲ 39.6	0.88	0.11	0.96	0.97
7	83	▲ 21.7	526	▲ 22.4	255	15.9	576	3.4	33	22.2	1.10	0.28	0.99	1.02
8	105	43.8	517	▲ 17.9	185	▲ 8.9	618	5.6	28	7.7	1.20	0.27	0.97	1.03
9	91	▲ 5.2	526	▲ 14.7	195	▲ 12.9	609	▲ 1.9	28	7.7	1.16	0.15	0.98	1.05
10	85	▲ 19.0	524	▲ 16.6	314	7.5	669	▲ 0.9	33	▲ 5.7	1.28	0.21	1.00	1.06
11	103	▲ 1.9	506	▲ 15.0	224	15.5	716	8.8	32	▲ 13.5	1.42	0.31	1.02	1.10
12	78	▲ 25.0	476	▲ 16.3	176	6.0	685	14.9	32	▲ 5.9	1.44	0.39	1.02	1.14
1	97	▲ 12.6	475	▲ 13.5	203	4.1	578	16.5	21	61.5	1.22	0.32	1.00	1.14
2	54	▲ 55.0	438	▲ 21.1	214	40.8	584	19.9	14	▲ 44.0	1.33	0.45	1.02	1.14
3	144	▲ 15.3	496	▲ 20.5	285	22.3	675	20.1	49	4.3	1.36	0.46	1.03	1.13
R4	1,171	▲ 7.4	463	▲ 13.3	3,922	49.4	923	51.7	322	▲ 15.9	1.99	0.85	1.10	1.19
4	142	▲ 33.3	502	▲ 27.9	308	40.0	744	37.0	36	▲ 26.5	1.48	0.70	1.00	1.06
5	115	▲ 3.4	530	▲ 17.4	266	67.3	800	51.2	31	▲ 11.4	1.51	0.69	1.06	1.00
6	86	▲ 6.5	499	▲ 15.4	316	62.1	847	62.6	32	10.3	1.70	0.82	1.04	1.09
7	75	▲ 9.6	431	▲ 18.1	293	14.9	836	45.1	16	▲ 51.5	1.94	0.84	1.10	1.15
8	83	▲ 21.0	439	▲ 15.1	325	75.7	927	50.0	20	▲ 28.6	2.11	0.91	1.12	1.18
9	94	3.3	451	▲ 14.3	421	115.9	1,029	69.0	19	▲ 32.1	2.28	1.12	1.16	1.20
10	105	23.5	475	▲ 9.4	381	21.3	1,116	66.8	35	6.1	2.35	1.07	1.16	1.23
11	90	▲ 12.6	461	▲ 8.9	312	39.3	1,080	50.8	32	0.0	2.34	0.92	1.19	1.27
12	72	▲ 7.7	420	▲ 11.8	331	88.1	1,007	47.0	23	▲ 28.1	2.40	0.96	1.17	1.31
1	87	▲ 10.3	408	▲ 14.1	261	28.6	884	52.9	13	▲ 38.1	2.17	0.95	1.11	1.29
2	101	87.0	449	2.5	292	36.4	862	47.6	20	42.9	1.92	0.59	1.08	1.27
3	121	▲ 16.0	493	▲ 0.6	416	46.0	949	40.6	45	▲ 8.2	1.92	0.56	1.05	1.22
R5	539	▲ 9.4	469	▲ 1.3	1,796	▲ 6.9	902	4.5	175	13.6	1.92	0.10		
4	134	▲ 5.6	509	1.4	293	▲ 4.9	938	26.1	42	16.7	1.84	0.36	0.97	1.13
5	98	▲ 14.8	504	▲ 4.9	247	▲ 7.1	898	12.3	25	▲ 19.4	1.78	0.27	0.95	1.10
6	95	10.5	491	▲ 1.6	362	14.6	898	6.0	40	25.0	1.83	0.13	0.97	1.12
7	75	0.0	447	3.7	324	10.6	906	8.4	23	43.8	2.03	0.09	1.00	1.15
8	63	▲ 24.1	436	▲ 0.7	238	▲ 26.8	900	▲ 2.9	20	0.0	2.06	▲ 0.05	1.01	1.17
9	74	▲ 21.3	427	▲ 5.3	332	▲ 21.1	874	▲ 15.1	25	31.6	2.05	▲ 0.23	1.01	1.18
10														
11														
12														
1														
2														
3														

注1 月間有効求職者数、月間有効求人数の年度計は月平均値。当年度の対前年増減比欄は、当月までの計と前年度の対応月までの計の増減比で計上。

注2 ハローワークインターネットサービスの機能拡充に伴う令和3年9月以降の数値の取扱いについては、表紙の*2を参照。

7. 雇用保険適用・給付主要指標

■岩内所計

(単位：人、%)

項目	区分	R5.9	R4.9	対前年 増減比	R5年度 累計	R4年度 累計	年度 対比
適用状況	1. 月末現在適用事業所数	1,490	1,463	1.8	*	*	*
	2. 月末現在被保険者数	15,588	15,310	1.8	*	*	*
	一般被保険者	13,112	12,852	2.0	*	*	*
	高年齢	1,392	1,323	5.2	*	*	*
	短期雇用特例	1,084	1,135	▲ 4.5	*	*	*
	3. 被保険者資格取得者数	233	181	28.7	2,904	2,626	10.6
	一般被保険者	199	150	32.7	1,690	1,393	21.3
	高年齢	10	14	▲ 28.6	118	99	19.2
	3.3 短期雇用特例	24	17	41.2	1,096	1,134	▲ 3.4
	4. 被保険者資格喪失者数	191	158	20.9	2,011	1,824	10.3
	一般被保険者	155	139	11.5	1,551	1,455	6.6
	高年齢	13	14	▲ 7.1	188	159	18.2
	短期雇用特例	23	5	360.0	272	210	29.5
事業主都合	11	3	266.7	90	58	55.2	

項目	区分	R5.9	R4.9	対前年 増減比	R5年度 累計	R4年度 累計	年度 対比	
給付状況	一般	1. 受給資格決定件数	35	46	▲ 23.9	331	356	▲ 7.0
		2. 受給者実人員	192	215	▲ 10.7	1,304	1,465	▲ 11.0
		3. 初回受給者数	33	35	▲ 5.7	301	299	0.7
		4. 支給金額（千円）	23,554	25,632	▲ 8.1	154,007	173,477	▲ 11.2
	高年齢	5. 受給資格決定件数	8	13	▲ 38.5	128	111	15.3
		6. 受給者数	8	8	0.0	129	108	19.4
		7. 支給金額（千円）	1,602	1,751	▲ 8.5	29,068	22,961	26.6
	特例	8. 受給資格決定件数	3	1	200.0	126	136	▲ 7.4
		9. 受給者数	1	1	0.0	287	272	5.5
	10. 支給金額（千円）	165	211	▲ 21.8	65,168	61,277	6.3	
	11. 就業手当受給者実人員	5	2	150.0	22	10	120.0	
	12. 就業手当支給金額（千円）	371	87	329.1	1,356	527	157.2	
	13. 再就職手当支給人員	14	12	16.7	101	99	2.0	
	14. 再就職手当支給金額（千円）	4,720	3,831	23.2	37,317	39,637	▲ 5.9	
	15. 常用就職手当支給人員	1	0	-	3	3	0.0	
	16. 常用就職手当支給金額（千円）	81	0	-	305	525	▲ 41.9	
	17. 不正受給件数	0	0	-	0	0	-	
	18. 納付命令件数	0	0	-	0	0	-	

7. 雇用保険適用・給付主要指標

■岩内所（本所）

（単位：人、％）

項目	区分	R5.9	R4.9	対前年 増減比	R5年度 累計	R4年度 累計	年度 対比
適用 状況	1. 月末現在適用事業所数	673	673	0.0	*	*	*
	2. 月末現在被保険者数	7,160	7,294	▲ 1.8	*	*	*
	一般被保険者	5,882	5,968	▲ 1.4	*	*	*
	高年齢	727	725	0.3	*	*	*
	短期雇用特例	551	601	▲ 8.3	*	*	*
	3. 被保険者資格取得者数	76	64	18.8	1,107	1,183	▲ 6.4
	一般被保険者	63	41	53.7	507	525	▲ 3.4
	高年齢	2	12	▲ 83.3	49	61	▲ 19.7
	3.3 短期雇用特例	11	11	0.0	551	597	▲ 7.7
	4. 被保険者資格喪失者数	59	51	15.7	541	541	0.0
	一般被保険者	46	47	▲ 2.1	420	411	2.2
	高年齢	6	4	50.0	65	73	▲ 11.0
	短期雇用特例	7	0	-	56	57	▲ 1.8
事業主都合	6	2	200.0	26	14	85.7	

項目	区分	R5.9	R4.9	対前年 増減比	R5年度 累計	R4年度 累計	年度 対比	
給付 状況	一般	1. 受給資格決定件数	24	18	33.3	146	159	▲ 8.2
		2. 受給者実人員	76	100	▲ 24.0	571	733	▲ 22.1
		3. 初回受給者数	14	15	▲ 6.7	124	138	▲ 10.1
		4. 支給金額（千円）	8,412	10,650	▲ 21.0	63,391	83,211	▲ 23.8
	高年齢	5. 受給資格決定件数	6	5	20.0	71	58	22.4
		6. 受給者数	6	2	200.0	70	56	25.0
		7. 支給金額（千円）	1,085	399	171.9	15,553	12,191	27.6
	特例	8. 受給資格決定件数	3	1	200.0	58	70	▲ 17.1
		9. 受給者数	1	1	0.0	182	161	13.0
		10. 支給金額（千円）	165	211	▲ 21.8	41,699	36,731	13.5
		11. 就業手当受給者実人員	1	2	▲ 50.0	5	9	▲ 44.4
		12. 就業手当支給金額（千円）	53	87	▲ 39.1	311	405	▲ 23.3
		13. 再就職手当支給人員	8	7	14.3	40	57	▲ 29.8
		14. 再就職手当支給金額（千円）	2,985	2,173	37.4	15,489	24,220	▲ 36.0
		15. 常用就職手当支給人員	1	0	-	3	1	200.0
		16. 常用就職手当支給金額（千円）	81	0	-	305	145	110.3
		17. 不正受給件数	0	0	-	0	0	-
	18. 納付命令件数	0	0	-	0	0	-	

7. 雇用保険適用・給付主要指標

■ 俱知安分室

(単位：人、%)

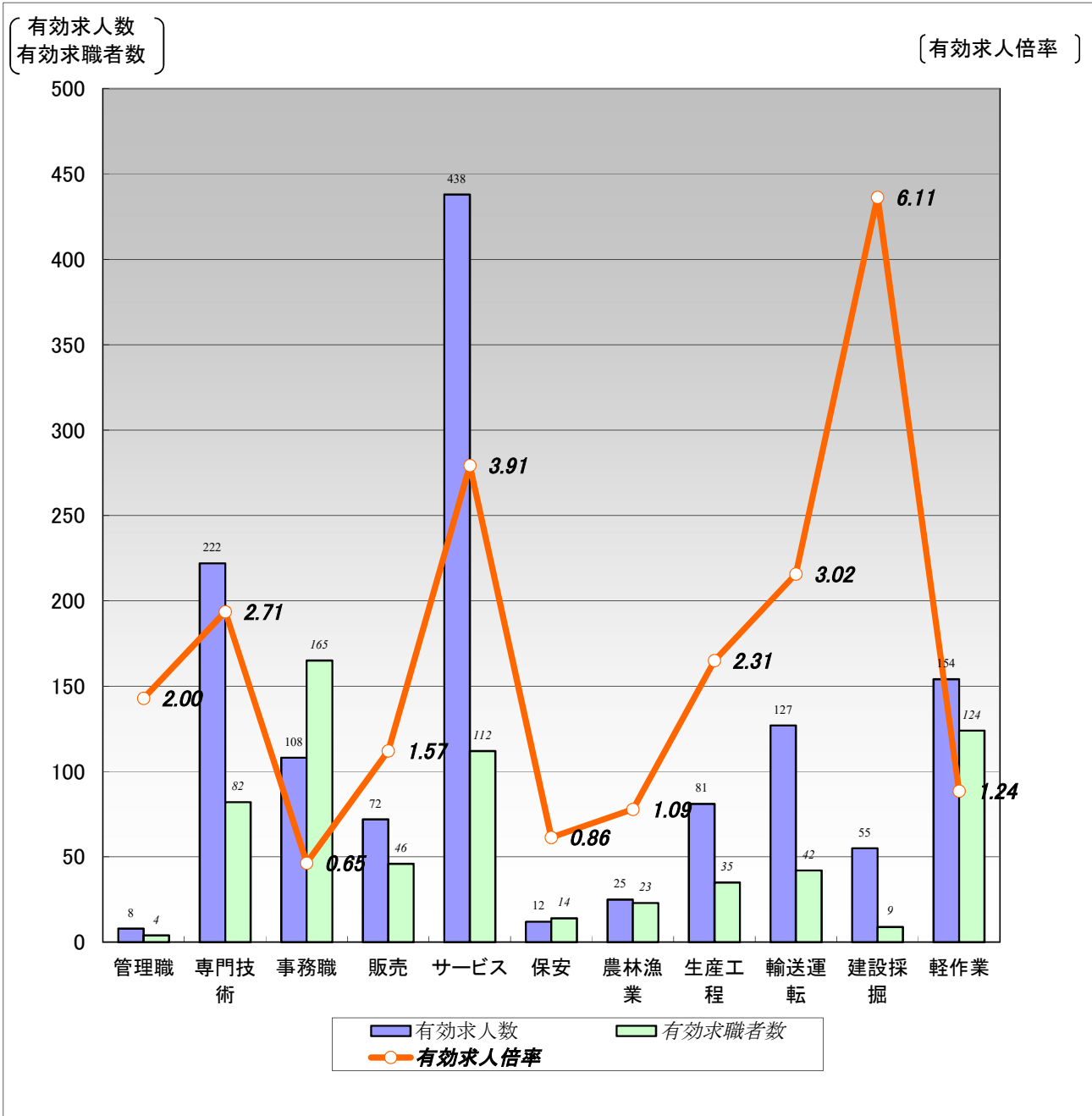
項目	区分	R5.9	R4.9	対前年 増減比	R5年度 累計	R4年度 累計	年度 対比
適用状況	1. 月末現在適用事業所数	817	790	3.4	*	*	*
	2. 月末現在被保険者数	8,428	8,016	5.1	*	*	*
	一般被保険者	7,230	6,884	5.0	*	*	*
	高年齢	665	598	11.2	*	*	*
	短期雇用特例	533	534	▲ 0.2	*	*	*
	3. 被保険者資格取得者数	157	117	34.2	1,797	1,443	24.5
	一般被保険者	136	109	24.8	1,183	868	36.3
	高年齢	8	2	300.0	69	38	81.6
	3.3 短期雇用特例	13	6	116.7	545	537	1.5
	4. 被保険者資格喪失者数	132	107	23.4	1,470	1,283	14.6
	一般被保険者	109	92	18.5	1,131	1,044	8.3
	高年齢	7	10	▲ 30.0	123	86	43.0
	短期雇用特例	16	5	220.0	216	153	41.2
事業主都合	5	1	400.0	64	44	45.5	

項目	区分	R5.9	R4.9	対前年 増減比	R5年度 累計	R4年度 累計	年度 対比	
給付状況	一般	1. 受給資格決定件数	11	28	▲ 60.7	185	197	▲ 6.1
		2. 受給者実人員	116	115	0.9	733	732	0.1
		3. 初回受給者数	19	20	▲ 5.0	177	161	9.9
		4. 支給金額（千円）	15,142	14,982	1.1	90,615	90,266	0.4
	高年齢	5. 受給資格決定件数	2	8	▲ 75.0	57	53	7.5
		6. 受給者数	2	6	▲ 66.7	59	52	13.5
		7. 支給金額（千円）	517	1,352	▲ 61.8	13,515	10,770	25.5
	特例	8. 受給資格決定件数	0	0	-	68	66	3.0
		9. 受給者数	0	0	-	105	111	▲ 5.4
		10. 支給金額（千円）	0	0	-	23,469	24,547	▲ 4.4
		11. 就業手当受給者実人員	4	0	-	17	1	1600.0
		12. 就業手当支給金額（千円）	319	0	-	1,045	122	756.5
		13. 再就職手当支給人員	6	5	20.0	61	42	45.2
		14. 再就職手当支給金額（千円）	1,735	1,658	4.6	21,828	15,417	41.6
		15. 常用就職手当支給人員	0	0	-	0	2	▲ 100.0
		16. 常用就職手当支給金額（千円）	0	0	-	0	381	▲ 100.0
		17. 不正受給件数	0	0	-	0	0	-
		18. 納付命令件数	0	0	-	0	0	-

【職業別】求人・求職バランスシート(パート含む常用)

ハローワーク岩内
パート含む常用

[令和5年9月内容]



	職業計	管理職	専門技術	事務職	販売	サービス	保安	農林漁業	生産工程	輸送運	建設採掘	軽作業
有効求人人数	1,302	8	222	108	72	438	12	25	81	127	55	154
有効求職者数	786	4	82	165	46	112	14	23	35	42	9	124
有効求人倍率	1.66	2.00	2.71	0.65	1.57	3.91	0.86	1.09	2.31	3.02	6.11	1.24

(注)1.新規学校卒業者を除くパート含む常用雇用状況を表示。

2.有効求人倍率は、有効求人人数÷有効求職者数で、求職者1人あたりの求人数を表す。

また、分母である有効求職者数が0の場合は、求人倍率が計算できないため、求人数÷1として表示。

3.ハローワークインターネットサービスの機能拡充に伴い、令和3年9月以降の数値には、ハローワークに来所せず、オンライン上で求職登録した求職者数が含まれている。

【職業別】求人・求職・賃金状況(パート含む常用)

ハローワーク岩内
(単位:人、倍、円)

[令和5年9月内容]

	月間有効 求人倍率	月間有効 求人数	月間有効 求職者数	一般		パート	
				新規求人賃金	新規求職希望賃金	新規求人賃金	新規求職希望賃金
職業計	1.66	1,302	786	217,068	212,683	1,127	1,015
管理的職業	2.00	8	4	245,000	466,667	1,100	0
専門的・技術的職業	2.71	222	82	206,229	234,286	1,134	1,084
開発・製造技術者	0.50	2	4	0	0	0	0
建築・土木・測量技術者	30.00	60	2	235,120	0	0	0
情報処理・通信技術者	0.67	2	3	0	0	0	0
医師、薬剤師等	4.00	8	2	316,667	0	1,500	0
看護師、保健師等	2.24	47	21	195,917	250,000	1,200	1,500
医療技術者、栄養士等	2.11	19	9	206,550	0	1,800	0
保育士、福祉相談員等	2.75	66	24	184,194	200,000	985	980
事務的職業	0.65	108	165	216,066	190,500	1,029	1,084
一般事務員	0.49	73	150	213,535	189,444	994	1,084
会計・経理事務員	2.63	21	8	227,520	200,000	1,100	0
営業・販売事務員	2.33	7	3	212,462	0	0	0
販売の職業	1.57	72	46	206,545	162,500	1,138	960
販売店員、訪問販売員	1.81	67	37	208,000	162,500	1,138	960
保険外交員、サービス外交員	0.00	0	2	0	0	0	0
営業員	0.71	5	7	200,000	0	0	0
サービスの職業	3.91	438	112	222,500	221,538	1,146	1,020
ホームヘルパー、ケアワーカー	2.81	76	27	183,094	208,000	1,110	0
看護助手、歯科助手等	7.50	15	2	168,875	0	1,225	0
調理人、調理見習	3.59	104	29	241,586	225,000	1,104	0
給仕、接客サービス員	5.86	205	35	240,198	230,000	1,188	960
マンション、駐車場等管理人	1.50	6	4	200,000	0	0	0
保安の職業	0.86	12	14	0	180,000	0	0
警備員	0.86	12	14	0	180,000	0	0
農林漁業の職業	1.09	25	23	0	185,000	0	960
生産工程の職業	2.31	81	35	197,643	233,333	1,043	960
生産機械制御・監視員	2.00	2	0	0	0	0	0
金属加工、溶接・溶断工	2.00	2	1	0	0	0	0
その他の製造加工作業員	2.12	53	25	215,000	233,333	1,043	960
機械組立工	2.00	2	1	183,000	0	0	0
整備工・修理工	5.50	11	2	190,250	200,000	0	0
製品検査工	0.75	3	4	0	250,000	0	0
塗装、CADオペレーター	4.00	8	2	207,000	0	0	0
輸送、機械運転の職業	3.02	127	42	232,711	232,000	1,180	960
自動車運転手	2.67	80	30	233,860	232,000	1,233	0
ボイラー・建設機械運転工	4.70	47	10	230,741	0	1,100	960
建設・採掘の職業	6.11	55	9	224,231	260,000	0	0
型枠大工、とび工	2.00	2	1	200,000	0	0	0
大工・左官	6.00	6	1	203,500	0	0	0
電気工事、電気配線工	16.00	16	0	185,000	0	0	0
建設・土木作業員	4.14	29	7	250,500	260,000	0	0
運搬・清掃・包装の職業	1.24	154	124	220,185	185,000	1,161	958
運搬、配達、倉庫作業員	0.87	13	15	206,935	195,000	0	960
清掃作業員	2.26	106	47	225,606	0	1,157	962
包装作業員	6.00	6	0	0	0	0	0
選別作業員、軽作業員	0.47	29	62	233,135	180,000	1,200	940

注) 1.新規学校卒業者を除くパート含む常用雇用状況を表示。

2.職業分類については、「日本標準職業分類」を使用している。

3.分母である有効求職者数が0の場合は、求人倍率が計算できないため、求人数÷1として表示。

4.新規求人賃金は令和5年9月に岩内のハローワークに申し込まれた新規求人の下限賃金の平均額を表示。

5.新規求職希望賃金は令和5年9月に岩内のハローワークに申し込まれた新規求職の希望賃金の平均額を表示。

6.ハローワークインターネットサービスの機能拡充に伴い、令和3年9月以降の数値には、ハローワークに来所せず、オンライン上で求職登録した求職者数が含まれている。