

ハローワーク情報むろらん



令和5年8月内容 《令和5年9月29日発行》

令和5年8月の有効求人倍率は1.22倍(前年同月1.39倍)で、前年同月差マイナス0.17ポイントとなり5か月連続して前年同月を下回った。

月間有効求職者数は2,692人(前年同月2,738人)で、7か月ぶりに前年同月を下回った。

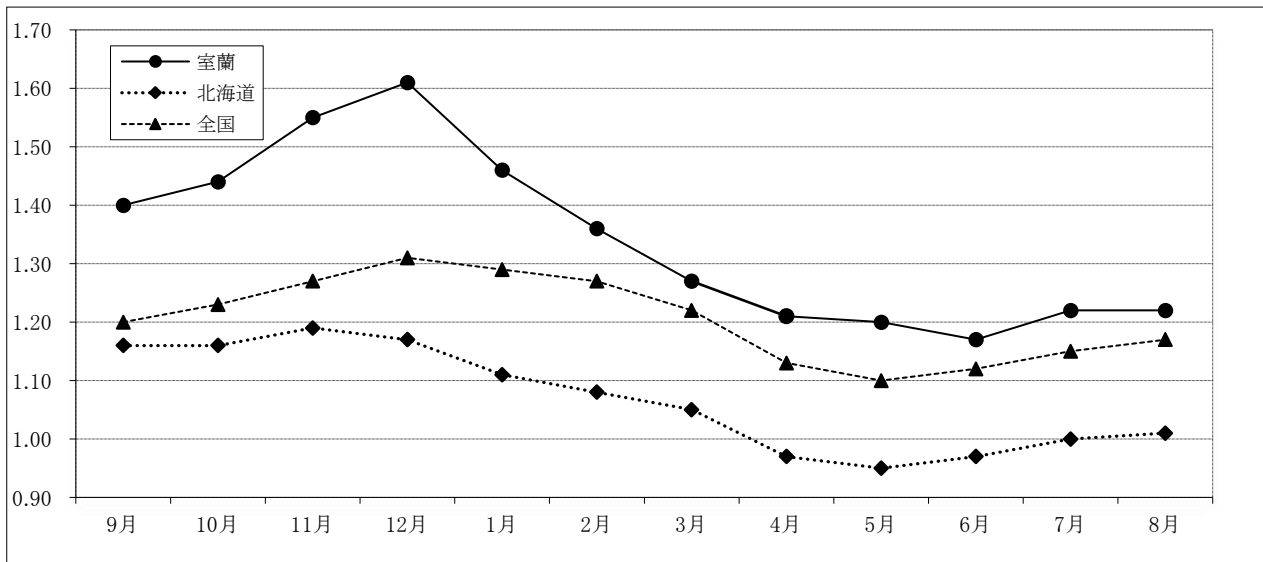
月間有効求人数は3,273人(前年同月3,796人)で、5か月連続して前年同月を下回った。

【有効求人倍率の推移(常用)】

(単位:倍)

	R4年 9月	10月	11月	12月	R5年 1月	2月	3月	4月	5月	6月	7月	8月
室蘭	1.40 (1.26)	1.44 (1.27)	1.55 (1.30)	1.61 (1.33)	1.46 (1.27)	1.36 (1.26)	1.27 (1.21)	1.21 (1.26)	1.20 (1.29)	1.17 (1.35)	1.22 (1.41)	1.22 (1.39)
北海道	1.16 (0.98)	1.16 (1.00)	1.19 (1.02)	1.17 (1.02)	1.11 (1.00)	1.08 (1.02)	1.05 (1.03)	0.97 (1.00)	0.95 (1.00)	0.97 (1.04)	1.00 (1.10)	1.01 (1.12)
全国	1.20 (1.04)	1.23 (1.06)	1.27 (1.10)	1.31 (1.14)	1.29 (1.14)	1.27 (1.14)	1.22 (1.13)	1.13 (1.06)	1.10 (1.06)	1.12 (1.09)	1.15 (1.15)	1.17 (1.18)

(注) 1. 新規卒卒を除き常用的パートを含む原数値 2. 下段の()は前年同月



【完全失業率の推移】

(単位:%)

	R4年 9月	10月	11月	12月	R5年 1月	2月	3月	4月	5月	6月	7月	8月
北海道	3.1 (3.3)		2.7 (2.9)			2.6 (3.1)			3.2 (3.7)			(3.1)
全国	2.6 (2.8)	2.6 (2.7)	2.5 (2.7)	2.5 (2.7)	2.4 (2.8)	2.6 (2.7)	2.8 (2.6)	2.6 (2.5)	2.6 (2.6)	2.5 (2.6)	2.7 (2.6)	(2.8)

(注) 1. 北海道分は原数値、全国分は季節調整値。

[資料出所:総務省統計局「労働力調査」]

2. ()内は前年同期。

3. 季節調整値は新季節指数により改訂されているため、以前の公表値とは若干異なっている。



ハローワーク室蘭

(室蘭公共職業安定所)

☎ 0143-22-8689

※ハローワークインターネットサービスの機能拡充に伴い、令和3年9月以降の数値には、ハローワークに来所せず、オンライン上で求職登録した求職者数や、求職者がハローワークインターネットサービスの求人へ直接応募した「就職件数等」が含まれている。

新規求職申込件数は前年同月に比べ14.0%減少となり、3か月連続で前年同月を下回った。
 新規求人数は前年同月に比べ2.1%減少となり、3か月連続で前年同月を下回った。
 新規求人数に占めるパートタイム求人の割合は32.4%で、前年同月を1.4ポイント上回った。

【 職業紹介状況（学卒を除きパートを含む常用）】

（単位：件、人、倍、%、ポイント）

項目	区分	令和5年8月	令和4年8月	対前年 (%)・(P)	令和5年度 4月～当月累計	前年同期	対前年 (%)・(P)
新規求職申込件数		548	637	▲ 14.0	3,263	3,348	▲ 2.5
月間有効求職者数		2,692	2,738	▲ 1.7	14,106	13,874	1.7
新規求人数		1,116	1,140	▲ 2.1	5,988	6,618	▲ 9.5
月間有効求人数		3,273	3,796	▲ 13.8	16,943	18,547	▲ 8.6
紹介件数		388	440	▲ 11.8	2,240	2,328	▲ 3.8
就職件数		142	186	▲ 23.7	958	980	▲ 2.2
充足数		129	166	▲ 22.3	881	895	▲ 1.6
新規求人倍率		2.04	1.79	0.25	1.84	1.98	▲ 0.14
有効求人倍率		1.22	1.39	▲ 0.17	1.20	1.34	▲ 0.14
就職率		25.9	29.2	▲ 3.3	29.4	29.3	0.1

（注）就職率＝就職件数÷新規求職申込件数×100

【 パートタイムの職業紹介状況（常用的パート）】

（単位：件、人、%、ポイント）

項目	区分	令和5年8月	令和4年8月	対前年 (%)・(P)	令和5年度 4月～当月累計	前年同期	対前年 (%)・(P)
新規求職申込件数		216	254	▲ 15.0	1,425	1,379	3.3
月間有効求職者数		1,206	1,083	11.4	6,178	5,564	11.0
新規求人数		346	326	6.1	2,054	2,103	▲ 2.3
月間有効求人数		1,062	1,177	▲ 9.8	5,765	5,712	0.9
紹介件数		143	153	▲ 6.5	883	809	9.1
就職件数		57	68	▲ 16.2	428	386	10.9
就職率		26.4	26.8	▲ 0.4	30.0	28.0	2.0
全新規求人に占める パート求人の割合		31.0	28.6	2.4	34.3	31.8	2.5
全月間有効求人に占める パート求人の割合		32.4	31.0	1.4	34.0	30.8	3.2

（注）就職率＝就職件数÷新規求職申込件数×100

【 中高年齢者（45歳以上）の職業紹介状況（学卒除きパートを含む常用）】

（単位：件、人、%）

項目	区分	令和5年8月	令和4年8月	対前年 (%)	令和5年度 4月～当月累計	前年同期	対前年 (%)
新規求職申込件数		302	343	▲ 12.0	1,892	1,905	▲ 0.7
55歳以上		165	204	▲ 19.1	1,201	1,190	0.9
65歳以上		70	81	▲ 13.6	554	606	▲ 8.6
月間有効求職者数		1,551	1,494	3.8	8,191	7,880	3.9
55歳以上		938	892	5.2	5,236	4,798	9.1
65歳以上		314	325	▲ 3.4	2,031	2,080	▲ 2.4
紹介件数		228	241	▲ 5.4	1,321	1,322	▲ 0.1
55歳以上		125	122	2.5	779	650	19.8
65歳以上		44	33	33.3	279	212	31.6
就職件数		91	104	▲ 12.5	536	559	▲ 4.1
55歳以上		49	53	▲ 7.5	315	300	5.0
65歳以上		11	14	▲ 21.4	99	98	1.0

●ハローワークインターネットサービスの機能拡充に伴う令和3年9月以降の数値の取り扱いについては、表紙※を参照。

【各種指標の推移（学卒を除きパートを含む常用）】

（単位：件、人、倍、%、ポイント）

	新規求職申込件数		新規求人数		新規求人倍率		月間有効求職者数		月間有効求人数		有効求人倍率		就職件数		充足数	
	(A)	対前年 (%)	(B)	対前年 (%)	(B/A)	対前年 (P)	(C)	対前年 (%)	(D)	対前年 (%)	(D/C)	対前年 (P)	(E)	対前年 (%)	(F)	対前年 (%)
25年度	12,998	▲ 4.9	14,610	11.5	1.12	0.16	47,848	▲ 5.5	38,201	13.9	0.8	0.14	4,767	2.5	4,282	1.4
26年度	11,727	▲ 9.8	15,222	4.2	1.30	0.18	42,671	▲ 10.8	40,799	6.8	0.96	0.16	4,255	▲ 10.7	3,758	▲ 12.2
27年度	10,640	▲ 9.3	16,169	6.2	1.52	0.22	38,917	▲ 8.8	44,025	7.9	1.13	0.17	3,850	▲ 9.5	3,469	▲ 7.7
28年度	9,889	▲ 7.1	16,513	2.1	1.67	0.15	36,028	▲ 7.4	44,938	2.1	1.25	0.12	3,612	▲ 6.2	3,318	▲ 4.4
29年度	9,309	▲ 5.9	17,126	3.7	1.84	0.17	34,886	▲ 3.2	47,565	5.8	1.36	0.11	3,307	▲ 8.4	3,036	▲ 8.5
30年度	8,679	▲ 6.8	17,515	2.3	2.02	0.18	32,291	▲ 7.4	48,900	2.8	1.51	0.15	3,071	▲ 7.1	2,824	▲ 7.0
元年度	8,215	▲ 5.3	16,747	▲ 4.4	2.04	0.02	30,721	▲ 4.9	47,257	▲ 3.4	1.54	0.03	2,883	▲ 6.1	2,651	▲ 6.1
2年度	7,377	▲ 10.2	13,569	▲ 19.0	1.84	▲ 0.20	30,928	0.7	37,765	▲ 20.1	1.22	▲ 0.32	2,302	▲ 20.2	2,135	▲ 19.5
3年度	7,298	▲ 1.1	13,920	2.6	1.91	0.07	32,042	3.6	39,253	3.9	1.23	0.00	2,211	▲ 4.0	2,009	▲ 5.9
4月	904	12.7	1,311	5.6	1.45	▲ 0.10	2,989	15.1	3,248	4.2	1.09	▲ 0.11	217	▲ 12.9	196	▲ 18.7
5月	603	6.7	968	▲ 2.1	1.61	▲ 0.14	2,847	12.3	3,231	9.2	1.13	▲ 0.04	208	38.7	193	32.2
6月	541	▲ 12.9	1,093	▲ 1.0	2.02	0.24	2,731	7.7	3,147	2.0	1.15	▲ 0.07	214	9.7	189	3.8
7月	548	▲ 10.6	1,289	1.5	2.35	0.28	2,575	2.9	3,162	▲ 0.4	1.23	▲ 0.04	184	▲ 16.0	159	▲ 20.5
8月	569	10.9	1,006	▲ 9.8	1.77	▲ 0.40	2,601	4.8	3,222	▲ 1.7	1.24	▲ 0.08	167	2.5	148	2.1
9月	557	▲ 2.1	1,182	3.9	2.12	0.12	2,620	1.9	3,291	0.3	1.26	▲ 0.02	195	▲ 2.0	186	1.1
10月	596	▲ 3.9	1,359	▲ 1.9	2.28	0.04	2,640	0.3	3,349	▲ 2.4	1.27	▲ 0.03	181	▲ 24.3	165	▲ 25.7
11月	514	▲ 11.2	1,069	1.7	2.08	0.26	2,587	0.5	3,356	1.2	1.3	0.01	180	▲ 2.2	156	▲ 10.3
12月	502	7.5	1,091	15.0	2.17	0.14	2,473	0.1	3,295	4.2	1.33	0.05	124	▲ 22.5	116	▲ 19.4
1月	642	0.9	1,285	13.0	2.00	0.21	2,617	3.8	3,334	13.2	1.27	0.10	141	1.4	123	1.7
2月	599	▲ 7.6	1,017	6.4	1.70	0.22	2,613	▲ 2.0	3,281	13.4	1.26	0.17	157	0.0	138	▲ 2.1
3月	723	▲ 2.8	1,250	1.4	1.73	0.07	2,749	▲ 3.5	3,337	6.7	1.21	0.11	243	▲ 2.0	240	2.1
4年度	7,657	4.9	16,003	15.0	2.09	0.18	32,374	1.0	45,160	15.0	1.39	0.17	2,280	3.1	2,089	4.0
4月	862	▲ 4.6	1,498	14.3	1.74	0.29	2,841	▲ 5.0	3,569	9.9	1.26	0.17	205	▲ 5.5	195	▲ 0.5
5月	593	▲ 1.7	1,131	16.8	1.91	0.30	2,792	▲ 1.9	3,610	11.7	1.29	0.16	186	▲ 10.6	171	▲ 11.4
6月	673	24.4	1,352	23.7	2.01	▲ 0.01	2,803	2.6	3,777	20.0	1.35	0.20	200	▲ 6.5	181	▲ 4.2
7月	583	6.4	1,497	16.1	2.57	0.22	2,700	4.9	3,795	20.0	1.41	0.18	203	10.3	182	14.5
8月	637	12.0	1,140	13.3	1.79	0.02	2,738	5.3	3,796	17.8	1.39	0.15	186	11.4	166	12.2
9月	596	7.0	1,385	17.2	2.32	0.20	2,722	3.9	3,819	16.0	1.40	0.14	209	7.2	183	▲ 1.6
10月	595	▲ 0.2	1,602	17.9	2.69	0.41	2,688	1.8	3,880	15.9	1.44	0.17	204	12.7	189	14.5
11月	589	14.6	1,256	17.5	2.13	0.05	2,577	▲ 0.4	4,003	19.3	1.55	0.25	181	0.6	162	3.8
12月	498	▲ 0.8	1,338	22.6	2.69	0.52	2,473	0.0	3,976	20.7	1.61	0.28	151	21.8	144	24.1
1月	664	3.4	1,363	6.1	2.05	0.05	2,561	▲ 2.1	3,747	12.4	1.46	0.19	137	▲ 2.8	124	0.8
2月	644	7.5	1,181	16.1	1.83	0.13	2,664	2.0	3,624	10.5	1.36	0.10	150	▲ 4.5	139	0.7
3月	723	0.0	1,260	0.8	1.74	0.01	2,815	2.4	3,564	6.8	1.27	0.06	268	10.3	253	5.4
5年度																
4月	849	▲ 1.5	1,308	▲ 12.7	1.54	▲ 0.20	2,886	1.6	3,493	▲ 2.1	1.21	▲ 0.05	212	3.4	196	0.5
5月	673	13.5	1,234	9.1	1.83	▲ 0.08	2,941	5.3	3,519	▲ 2.5	1.20	▲ 0.09	226	21.5	204	19.3
6月	648	▲ 3.7	1,067	▲ 21.1	1.65	▲ 0.36	2,862	2.1	3,337	▲ 11.6	1.17	▲ 0.18	196	▲ 2.0	183	1.1
7月	545	▲ 6.5	1,263	▲ 15.6	2.32	▲ 0.25	2,725	0.9	3,321	▲ 12.5	1.22	▲ 0.19	182	▲ 10.3	169	▲ 7.1
8月	548	▲ 14.0	1,116	▲ 2.1	2.04	0.25	2,692	▲ 1.7	3,273	▲ 13.8	1.22	▲ 0.17	142	▲ 23.7	129	▲ 22.3
9月																
10月																
11月																
12月																
1月																
2月																
3月																
4月～当月累計	3,263		5,988		1.84		14,106		16,943		1.20		958		881	
前年同期	3,348	▲ 2.5	6,618	▲ 9.5	1.98	▲ 0.14	13,874	1.7	18,547	▲ 8.6	1.34	▲ 0.14	980	▲ 2.2	895	▲ 1.6

●ハローワークインターネットサービスの機能拡充に伴う令和3年9月以降の数値の取り扱いについては、[添紙※](#)を参照。

【新規求人数の産業別状況（学卒を除きパートを含む常用）】

(単位:人、%)

産業分類	令和5年8月	令和4年8月	対前年 (%)	令和5年度 累計	前年同期	対前年 (%)
合計	1,116	1,140	▲ 2.1	5,988	6,618	▲ 9.5
A, B 農・林・漁業 (01~04)	13	13	0.0	38	49	▲ 22.4
C 鉱業 (05)	0	0	0.0	4	0	-
D 建設業 (06~08)	193	221	▲ 12.7	979	1,242	▲ 21.2
E 製造業 (09~32)	91	131	▲ 30.5	613	716	▲ 14.4
09・10) 食料品製造業	29	38	▲ 23.7	245	294	▲ 16.7
22) 鉄鋼業	30	28	7.1	123	124	▲ 0.8
24) 金属製品製造業	4	16	▲ 75.0	44	62	▲ 29.0
25) はん用機械器具製造業	12	16	▲ 25.0	37	50	▲ 26.0
26~29) 生産・業務・電気機械器具製造、電子部品・デバイス製造	1	10	▲ 90.0	27	31	▲ 12.9
31) 輸送用機械器具製造業	8	15	▲ 46.7	47	59	▲ 20.3
その他の製造業(11~21、23、30、32)	7	8	▲ 12.5	90	96	▲ 6.3
G 情報通信業 (37~41)	12	6	100.0	24	42	▲ 42.9
H 運輸業・郵便業 (42~49)	67	73	▲ 8.2	349	417	▲ 16.3
I 卸売・小売業 (50~61)	80	90	▲ 11.1	481	496	▲ 3.0
J 金融・保険業 (62~67)	0	5	-	30	37	▲ 18.9
M 宿泊業・飲食サービス業 (75~77)	92	97	▲ 5.2	528	588	▲ 10.2
75) 宿泊業	54	49	10.2	324	302	7.3
N 生活関連サービス業・娯楽業 (78~80)	21	40	▲ 47.5	209	339	▲ 38.3
78) 洗濯、理・美容、浴場	14	23	▲ 39.1	119	172	▲ 30.8
P 医療・福祉 (83~85)	342	302	13.2	1,629	1,700	▲ 4.2
O, Q 教育学習支援業、複合サービス業 (81, 82, 86, 87)	14	13	7.7	90	85	5.9
R サービス業 (88~96)	134	97	38.1	747	614	21.7
88) 廃棄物処理業	32	12	166.7	97	71	36.6
89) 自動車整備業	15	9	66.7	40	50	▲ 20.0
S, T 公務・分類不能 (97~99)	33	30	10.0	156	157	▲ 0.6
F, K, L その他	24	22	9.1	111	136	▲ 18.4

【新規求職申込件数の年齢別状況（学卒を除きパートを含む常用）】

(単位:件、%)

年齢	令和5年8月			令和4年8月			対前年 (%)		
	計	男	女	計	男	女	計	男	女
合計	548	227	321	637	267	370	▲ 14.0	▲ 15.0	▲ 13.2
29歳以下	112	43	69	101	47	54	10.9	▲ 8.5	27.8
30~44歳	134	35	99	193	65	128	▲ 30.6	▲ 46.2	▲ 22.7
45~54歳	137	53	84	139	45	94	▲ 1.4	17.8	▲ 10.6
55~59歳	40	15	25	61	26	35	▲ 34.4	▲ 42.3	▲ 28.6
60~64歳	55	34	21	62	28	34	▲ 11.3	21.4	▲ 38.2
65歳以上	70	47	23	81	56	25	▲ 13.6	▲ 16.1	▲ 8.0

年齢	令和5年度 累計			前年同期			対前年 (%)		
	計	男	女	計	男	女	計	男	女
合計	3,263	1,341	1,921	3,348	1,406	1,938	▲ 2.5	▲ 4.6	▲ 0.9
29歳以下	574	203	371	616	220	395	▲ 6.8	▲ 7.7	▲ 6.1
30~44歳	797	245	551	827	291	535	▲ 3.6	▲ 15.8	3.0
45~54歳	691	250	441	715	248	466	▲ 3.4	0.8	▲ 5.4
55~59歳	259	98	161	270	106	164	▲ 4.1	▲ 7.5	▲ 1.8
60~64歳	388	179	209	314	149	165	23.6	20.1	26.7
65歳以上	554	366	188	606	392	213	▲ 8.6	▲ 6.6	▲ 11.7

(注)「性別未指定」の求職について「男」「女」のいずれにも計上せず「計」には計上を行うため、「計」は「男」「女」の合計と一致しないことがある

●ハローワークインターネットサービスの機能拡充に伴う令和3年9月以降の数値の取り扱いについては、[添紙※](#)を参照。

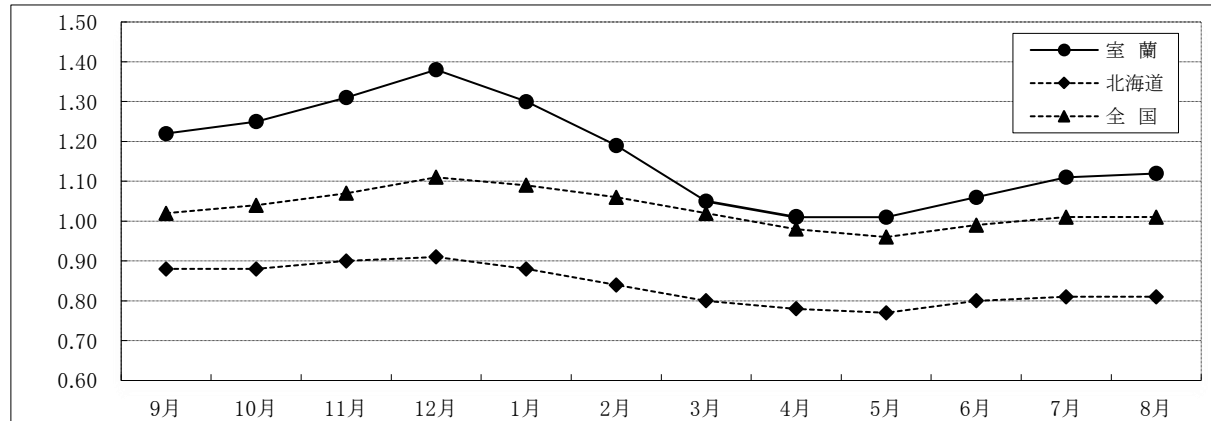
【 正社員の有効求人倍率の推移 】

(単位:倍)

	R4年 9月	10月	11月	12月	R5年 1月	2月	3月	4月	5月	6月	7月	8月
室 蘭	1.22 (1.09)	1.25 (1.07)	1.31 (1.12)	1.38 (1.18)	1.30 (1.16)	1.19 (1.13)	1.05 (1.08)	1.01 (1.13)	1.01 (1.18)	1.06 (1.22)	1.11 (1.21)	1.12 (1.20)
北海道	0.88 (0.77)	0.88 (0.78)	0.88 (0.8)	0.91 (0.8)	0.88 (0.78)	0.84 (0.8)	0.80 (0.79)	0.78 (0.78)	0.77 (0.78)	0.80 (0.82)	0.81 (0.85)	0.81 (0.86)
全 国	1.02 (0.89)	1.04 (0.91)	1.07 (0.93)	1.11 (1)	1.09 (0.97)	1.06 (0.97)	1.02 (0.95)	0.98 (0.92)	0.96 (0.91)	0.99 (0.95)	1.01 (0.98)	1.01 (1.00)

(注) 1. 正社員有効求人倍率＝正社員有効求人数÷常用フルタイム有効求職者数。なお、常用フルタイム有効求職者数には正社員以外を希望する者も含まれるため、厳密な意味での正社員有効求人倍率より低い値となる。

2. 下段の()内は前年同月



【 職業別・年齢別月間有効求人・求職状況 (学卒を除きパートを含む常用) 】

(単位:人、倍)

		年齢計	24歳以下	25～34歳	35～44歳	45～54歳	55歳以上
職業計	求 人	3,273	356	676	600	756	885
	求 職	2,692	246	466	429	613	938
	求人倍率	1.22	1.45	1.45	1.40	1.23	0.94
管理的職業	求 人	0	0	0	0	0	0
	求 職	3	0	1	0	1	1
	求人倍率	0.00	-	-	-	-	0.00
専門的・技術的職業	求 人	542	40	159	100	134	109
	求 職	341	23	90	56	77	95
	求人倍率	1.59	1.74	1.77	1.79	1.74	1.15
事務的職業	求 人	232	26	53	57	56	40
	求 職	577	50	102	126	153	146
	求人倍率	0.40	0.52	0.52	0.45	0.37	0.27
販売の職業	求 人	205	22	54	37	46	46
	求 職	181	16	40	28	44	53
	求人倍率	1.13	1.38	1.35	1.32	1.05	0.87
サービスの職業	求 人	878	82	186	161	173	276
	求 職	341	30	68	59	66	118
	求人倍率	2.57	2.73	2.74	2.73	2.62	2.34
保安の職業	求 人	116	11	0	10	19	76
	求 職	24	2	0	2	4	16
	求人倍率	4.83	5.50	-	5.00	4.75	4.75
農林漁業の職業	求 人	26	6	5	3	5	7
	求 職	26	6	5	3	5	7
	求人倍率	1.00	1.00	1.00	1.00	1.00	1.00
生産工程の職業	求 人	381	106	68	71	93	43
	求 職	131	28	18	21	37	27
	求人倍率	2.91	3.79	3.78	3.38	2.51	1.59
輸送・機械運転の職業	求 人	250	0	27	21	76	126
	求 職	124	0	8	6	31	79
	求人倍率	2.02	-	3.38	3.50	2.45	1.59
建設・採掘の職業	求 人	290	50	36	42	95	67
	求 職	61	8	6	7	19	21
	求人倍率	4.75	6.25	6.00	6.00	5.00	3.19
運搬・清掃等の職業	求 人	353	38	42	42	81	150
	求 職	343	30	33	33	82	165
	求人倍率	1.03	1.27	1.27	1.27	0.99	0.91
分類不能の職業	求 人	0	0	0	0	0	0
	求 職	540	53	95	88	94	210
	求人倍率	-	-	-	-	-	-

(注1)就職機会積み上げ方式による集計 (注2)「分類不能の職業」欄の求職者は「希望職種未定(検討中)の者」

(注3)数値については、平成21年12月改訂の「日本標準職業分類」に基づく区分に準ずる。

●ハローワークインターネットサービスの機能拡充に伴う令和3年9月以降の数値の取り扱いについては、表紙4を参照。

【新規求職者の状況（学卒を除きパート含む常用）】

（単位：件、％）

年度・月	新規求職 申込件数	在職者				離職者				うち事業主都合離職者				うち自己都合離職者				無業者			
		構成比		対前年比		構成比		対前年比		構成比		対前年比		構成比		対前年比		構成比		対前年比	
29年度	9,309	2,776	29.8	▲ 7.7	5,395	58.0	▲ 4.2	1,337	14.4	▲ 5.6	3,791	40.7	▲ 3.9	1,138	12.2	▲ 8.9					
30年度	8,679	2,667	30.7	▲ 3.9	4,876	56.2	▲ 9.6	1,101	12.7	▲ 17.7	3,529	40.7	▲ 6.9	1,136	13.1	▲ 0.2					
元年度	8,215	2,619	31.9	▲ 1.8	4,652	56.6	▲ 4.6	999	12.2	▲ 9.3	3,364	40.9	▲ 4.7	944	11.5	▲ 16.9					
2年度	7,377	2,038	27.6	▲ 22.2	4,587	62.2	▲ 1.4	1,362	18.5	36.3	3,034	41.1	▲ 9.8	752	10.2	▲ 20.3					
3年度	7,298	2,142	29.4	5.1	4,383	60.1	▲ 4.4	1,059	14.5	▲ 22.2	3,185	43.6	5.0	773	10.6	2.8					
4年度	7,657	2,090	27.3	▲ 2.4	4,761	62.2	8.6	1,184	15.5	11.8	3,376	44.1	6.0	806	10.5	4.3					
4月	862	166	19.3	13.7	629	73.0	▲ 8.3	215	24.9	▲ 16.3	369	42.8	▲ 5.9	67	7.8	▲ 6.9					
5月	593	172	29.0	7.5	351	59.2	▲ 4.9	91	15.3	16.7	248	41.8	▲ 10.1	70	11.8	▲ 5.4					
6月	673	169	25.1	19.9	430	63.9	26.1	121	18.0	86.2	293	43.5	12.7	74	11.0	25.4					
7月	583	151	25.9	▲ 5.6	374	64.2	9.4	90	15.4	2.3	272	46.7	11.0	58	9.9	26.1					
8月	637	188	29.5	3.3	367	57.6	14.7	68	10.7	25.9	284	44.6	11.4	82	12.9	22.4					
9月	596	157	26.3	▲ 16.9	362	60.7	24.0	82	13.8	74.5	267	44.8	1.9	77	12.9	1.3					
10月	595	136	22.9	▲ 21.8	406	68.2	11.8	98	16.5	4.3	294	49.4	13.1	53	8.9	▲ 10.2					
11月	589	155	26.3	7.6	368	62.5	20.7	71	12.1	31.5	281	47.7	16.1	66	11.2	1.5					
12月	498	145	29.1	▲ 7.6	305	61.2	6.3	81	16.3	0.0	216	43.4	8.0	48	9.6	▲ 17.2					
1月	664	196	29.5	▲ 10.9	410	61.7	13.3	87	13.1	8.7	306	46.1	13.8	58	8.7	▲ 3.3					
2月	644	205	31.8	▲ 7.7	374	58.1	12.7	98	15.2	19.5	264	41.0	11.9	65	10.1	44.4					
3月	723	250	34.6	1.2	385	53.3	0.3	82	11.3	3.8	282	39.0	▲ 2.1	88	12.2	▲ 4.3					
5年度																					
4月	849	157	18.5	▲ 5.4	605	71.3	▲ 3.8	170	20.0	▲ 20.9	400	47.1	8.4	87	10.2	29.9					
5月	673	153	22.7	▲ 11.0	439	65.2	25.1	104	15.5	14.3	312	46.4	25.8	81	12.0	15.7					
6月	648	167	25.8	▲ 1.2	409	63.1	▲ 4.9	121	18.7	0.0	264	40.7	▲ 9.9	72	11.1	▲ 2.7					
7月	545	149	27.3	▲ 1.3	343	62.9	▲ 8.3	63	11.6	▲ 30.0	267	49.0	▲ 1.8	53	9.7	▲ 8.6					
8月	548	149	27.2	▲ 20.7	347	63.3	▲ 5.4	66	12.0	▲ 2.9	261	47.6	▲ 8.1	52	9.5	▲ 36.6					
9月																					
10月																					
11月																					
12月																					
1月																					
2月																					
3月																					

【雇用保険適用事業所及び一般被保険者の推移】

（単位：人、％）

年度・月	適用事業所数		一般被保険者数		資格喪失者数		うち事業主都合離職者数		構成比
		対前年比		対前年比		対前年比		対前年比	
29年度	3,233	▲ 1.2	40,594	▲ 1.3	5,831	▲ 6.9	373	▲ 15.2	6.4
30年度	3,191	▲ 1.3	40,241	▲ 0.9	5,695	▲ 2.3	365	▲ 2.1	6.4
元年度	3,164	▲ 0.8	40,103	▲ 0.3	5,483	▲ 3.7	319	▲ 12.6	5.8
2年度	3,164	0.0	39,637	▲ 1.2	5,276	▲ 3.8	428	34.2	8.1
3年度	3,159	▲ 0.1	38,919	▲ 1.8	5,062	▲ 4.1	297	▲ 30.6	5.9
4年度	3,153	▲ 0.2	38,003	▲ 2.4	5,130	1.3	366	23.2	7.1
4月	3,157	0.2	38,377	▲ 1.9	1,011	▲ 2.6	83	20.3	8.2
5月	3,161	0.2	38,638	▲ 1.8	395	1.0	9	▲ 10.0	2.3
6月	3,157	0.2	38,643	▲ 1.7	332	▲ 12.6	57	1,325.0	17.2
7月	3,157	▲ 0.2	38,541	▲ 1.7	429	12.3	34	▲ 32.0	7.9
8月	3,163	▲ 0.2	38,405	▲ 1.9	373	2.5	15	▲ 53.1	4.0
9月	3,151	▲ 0.4	37,966	▲ 2.8	384	3.8	38	245.5	9.9
10月	3,149	▲ 0.4	37,814	▲ 2.8	421	1.7	38	90.0	9.0
11月	3,146	▲ 0.5	37,711	▲ 2.8	375	10.3	20	▲ 4.8	5.3
12月	3,148	▲ 0.4	37,693	▲ 2.7	266	▲ 10.1	16	▲ 51.5	6.0
1月	3,146	▲ 0.3	37,488	▲ 2.7	428	7.3	26	62.5	6.1
2月	3,145	▲ 0.4	37,421	▲ 2.7	314	1.0	19	58.3	6.1
3月	3,153	▲ 0.2	37,340	▲ 2.6	402	6.6	11	▲ 42.1	2.7
5年度									
4月	3,153	▲ 0.1	37,400	▲ 2.5	1,039	2.8	37	▲ 55.4	3.6
5月	3,156	▲ 0.2	37,718	▲ 2.4	366	▲ 7.3	36	300.0	9.8
6月	3,150	▲ 0.2	37,731	▲ 2.4	321	▲ 3.3	33	▲ 42.1	10.3
7月	3,148	▲ 0.3	37,707	▲ 2.2	389	▲ 9.3	14	▲ 58.8	3.6
8月	3,149	▲ 0.4	37,629	▲ 2.0	323	▲ 13.4	21	40.0	6.5
9月									
10月									
11月									
12月									
1月									
2月									
3月									

（注）適用事業所数及び一般被保険者数の年度計は各月の平均

●ハローワークインターネットサービスの機能拡充に伴う令和3年9月以降の数値の取り扱いについては、表紙※を参照。

【雇用保険業務取扱状況】

(適用関係)

(単位:所、人、%)

		令和5年8月	令和4年8月	対前年 (%)	令和5年度 4月～当月累計	前年同期	対前年 (%)
適用事業所数		3,149	3,163	▲ 0.4			
被保険者数合計		42,773	43,582	▲ 1.9			
一 般	被保険者数	37,629	38,405	▲ 2.0			
	資格取得数	287	329	▲ 12.8	2,920	2,816	3.7
	資格喪失数	323	373	▲ 13.4	2,438	2,540	▲ 4.0
高 年 齢	被保険者数	4,480	4,442	0.9			
	資格取得者数	17	27	▲ 37.0	196	178	10.1
	資格喪失者数	47	44	6.8	471	509	▲ 7.5
短 期 特 例	被保険者数	664	735	▲ 9.7			
	資格取得者数	30	21	42.9	569	622	▲ 8.5
	資格喪失者数	7	12	▲ 41.7	38	48	▲ 20.8

(給付関係)

(単位:件、人、円、%)

		令和5年8月	令和4年8月	対前年 (%)	令和5年度 4月～当月累計	前年同期	対前年 (%)
一 般	受給資格決定件数	134	166	▲ 19.3	913	903	1.1
	受給者実人員(基本手当)	727	710	2.4	3,276	3,485	▲ 6.0
	基本手当基本分	705	671	5.1	3,199	3,168	1.0
	基本手当支給総額(円)	102,236,111	92,694,130	10.3	386,775,610	398,229,947	▲ 2.9
	基本手当基本分(円)	98,099,062	85,567,967	14.6	373,154,836	366,131,753	1.9
	一般支給総金額(円)	102,929,130	93,709,661	9.8	390,959,308	391,422,999	▲ 0.1
高 年 齢	受給資格決定件数	37	51	▲ 27.5	335	395	▲ 15.2
	受給者数	42	55	▲ 23.6	344	395	▲ 12.9
	支給金額(円)	8,925,300	12,631,900	▲ 29.3	77,618,382	87,111,301	▲ 10.9
短 期 特 例	受給資格決定件数	2	1	100.0	48	54	▲ 11.1
	受給者数	1	8	▲ 87.5	91	125	▲ 27.2
	支給金額(円)	149,120	1,321,120	▲ 88.7	17,747,968	24,323,880	▲ 27.0
支給金額計		112,003,550	107,662,681	4.0	486,325,658	502,858,180	▲ 3.3
再就職手当 (常用支度手当含む)	支給人員	43	47	▲ 8.5	275	209	31.6
	支給金額(円)	16,886,076	17,913,460	▲ 5.7	109,605,967	74,905,385	46.3

【障害者の職業紹介状況】

(単位:件、人、%)

	令和5年8月	令和4年8月	対前年 (%)	令和5年度 4月～当月累計	前年同期	対前年 (%)
新規求職申込件数	26	28	▲ 7.1	170	181	▲ 6.1
期末有効求職者数	353	306	15.4	1,795	1,523	17.9
就職者数	10	14	▲ 28.6	90	91	▲ 1.1

【 新規高卒者の求人・就職の状況 】

(8月末現在)

	今年度(令和6年3月卒)			前年度(令和5年3月卒)			対前年度同月比			
	計	男	女	計	男	女	計	男	女	
① 卒業予定者数(人)	1,236	647	589	1,342	697	645	▲ 7.9	▲ 7.2	▲ 8.7	
② 就職希望者数(人)	184	99	85	248	146	102	▲ 25.8	▲ 32.2	▲ 16.7	
希望地域	管内	148	75	73	193	119	74	▲ 23.3	▲ 37.0	▲ 1.4
	道内	30	20	10	47	21	26	▲ 36.2	▲ 4.8	▲ 61.5
	道外	6	4	2	8	6	2	▲ 25.0	▲ 33.3	0.0
③ 管内求人数(人)	710		689			3.0				
④ 求人倍率(倍)	3.86		2.78			1.08				

- (注) 1. ②は学校又は安定所による紹介を希望する者(各年5月15日現在求職動向調査による)
 2. 対前年比は単位%、ただし④はポイント
 3. ④求人倍率=③管内求人数÷②就職希望者数

【 室蘭所(本所)の職業紹介状況 (学卒を除きパートを含む常用) 】

《管轄:室蘭市、登別市》

新規求職申込件数は前年同月に比べ16.5%減少し、月間有効求職者数は前年同月に比べ4.8%減少した。新規求人数は前年同月に比べ3.8%減少し、月間有効求人数は前年同月に比べ16.3%減少した。

(単位:件、人、倍、%、ポイント)

項目	区分	令和5年8月	令和4年8月	対前年 (%)・(P)	令和5年度 4月~当月累計	前年同期	対前年 (%)・(P)
新規求職申込件数		434	520	▲ 16.5	2,580	2,701	▲ 4.5
月間有効求職者数		2,064	2,169	▲ 4.8	10,883	10,844	0.4
新規求人数		778	809	▲ 3.8	4,162	4,705	▲ 11.5
月間有効求人数		2,257	2,697	▲ 16.3	11,618	13,186	▲ 11.9
紹介件数		303	369	▲ 17.9	1,773	1,897	▲ 6.5
就職件数		106	149	▲ 28.9	763	775	▲ 1.5
充足数		89	129	▲ 31.0	683	701	▲ 2.6
新規求人倍率		1.79	1.56	0.23	1.61	1.74	▲ 0.13
有効求人倍率		1.09	1.24	▲ 0.15	1.07	1.22	▲ 0.15
就職率		24.4	28.7	▲ 4.3	29.6	28.7	0.9

(注)就職率=就職件数÷新規求職申込件数×100

【 パートタイムの職業紹介状況 (常用的パート) 】

(単位:件、人、%、ポイント)

項目	区分	令和5年8月	令和4年8月	対前年 (%)・(P)	令和5年度 4月~当月累計	前年同期	対前年 (%)・(P)
新規求職申込件数		177	209	▲ 15.3	1,153	1,107	4.2
月間有効求職者数		942	818	15.2	4,815	4,199	14.7
新規求人数		241	231	4.3	1,446	1,450	▲ 0.3
月間有効求人数		723	804	▲ 10.1	3,990	3,898	2.4
紹介件数		111	130	▲ 14.6	712	670	6.3
就職件数		40	55	▲ 27.3	344	306	12.4
就職率		22.6	26.3	▲ 3.7	29.8	27.6	2.2
全新規求人に占めるパート 求人割合		31.0	28.6	2.4	34.7	30.8	3.9
全月間有効求人に占める パート求人割合		32.0	29.8	2.2	34.3	29.6	4.7

(注)就職率=就職件数÷新規求職申込件数×100

【 新規求人数の産業別状況 (学卒を除きパートを含む常用) 】

(単位:人、%)

産業分類	令和5年8月	令和4年8月	対前年(%)	令和5年度 4月~当月累計	前年同期	対前年(%)
合計	778	809	▲ 3.8	4,162	4,705	▲ 11.5
A, B 農・林・漁業(01~04)	1	2	▲ 50.0	2	2	0.0
C 鉱業(05)	0	0	0.0	0	0	0.0
D 建設業(06~08)	150	187	▲ 19.8	798	1,029	▲ 22.4
E 製造業(09~32)	76	109	▲ 30.3	494	559	▲ 11.6
09・10) 食料品製造業	14	22	▲ 36.4	140	156	▲ 10.3
22)鉄鋼業	30	28	7.1	123	124	▲ 0.8
24) 金属製品製造業	4	15	▲ 73.3	43	60	▲ 28.3
25) はん用機械器具製造業	12	12	0.0	35	42	▲ 16.7
26~29) 生産・業務・電気機械器具製造、電子部品・デバイス製造	1	9	▲ 88.9	16	22	▲ 27.3
31) 輸送用機械器具製造業	8	15	▲ 46.7	47	59	▲ 20.3
その他の製造業(11~21、23、30、32)	7	8	▲ 12.5	90	96	▲ 6.3
G 情報通信業(37~41)	12	6	100.0	24	42	▲ 42.9
H 運輸業・郵便業(42~49)	66	69	▲ 4.3	279	350	▲ 20.3
I 卸売・小売業(50~61)	52	49	6.1	357	311	14.8
J 金融・保険業(62~67)	0	5	▲ 100.0	13	21	▲ 38.1
M 宿泊業・飲食サービス業(75~77)	44	48	▲ 8.3	217	314	▲ 30.9
75) 宿泊業	36	36	0.0	151	197	▲ 23.4
N 生活関連サービス業・娯楽業(78~80)	12	24	▲ 50.0	108	195	▲ 44.6
78)洗濯、理・美容、浴場	9	16	▲ 43.8	54	82	▲ 34.1
P 医療・福祉(83~85)	197	172	14.5	960	1,081	▲ 11.2
O, Q 教育学習支援業、複合サービス業(81, 82, 86, 87)	9	6	50.0	52	42	23.8
R サービス業(88~96)	113	83	36.1	635	494	28.5
88)廃棄物処理業	26	11	136.4	86	55	56.4
89)自動車整備業	12	6	100.0	28	36	▲ 22.2
S, T 公務・分類不能(97~99)	26	27	▲ 3.7	128	139	▲ 7.9
F, K, L その他	20	22	▲ 9.1	95	126	▲ 24.6

●ハローワークインターネットサービスの機能拡充に伴う令和3年9月以降の数値の取り扱いについては、※を参照。

【伊達分室の職業紹介状況（学卒を除きパートを含む常用）】 《管轄：伊達市、洞爺湖町、豊浦町、壮瞥町》

新規求職申込件数は前年同月に比べ2.6%減少し、月間有効求職者数は前年同月に比べ10.4%増加した。新規求人数は前年同月に比べ2.1%増加し、月間有効求人数は前年同月に比べ7.6%減少した。

(単位：件、人、倍、%、ポイント)

項目	区分	令和5年8月	令和4年8月	対前年 (%)・(P)	令和5年度 4月～当月累計	前年同期	対前年 (%)・(P)
新規求職申込件数		114	117	▲ 2.6	683	647	5.6
月間有効求職者数		628	569	10.4	3,223	3,030	6.4
新規求人数		338	331	2.1	1,826	1,913	▲ 4.5
月間有効求人数		1,016	1,099	▲ 7.6	5,325	5,361	▲ 0.7
紹介件数		85	71	19.7	467	431	8.4
就職件数		36	37	▲ 2.7	195	205	▲ 4.9
充足数		40	37	8.1	198	194	2.1
新規求人倍率		2.96	2.83	0.13	2.67	2.96	▲ 0.29
有効求人倍率		1.62	1.93	▲ 0.31	1.65	1.77	▲ 0.12
就職率		31.6	31.6	0.0	28.6	31.7	▲ 3.1

(注)就職率=就職件数÷新規求職申込件数×100

【パートタイムの職業紹介状況（常用的パート）】

(単位：件、人、%、ポイント)

項目	区分	令和5年8月	令和4年8月	対前年 (%)・(P)	令和5年度 4月～当月累計	前年同期	対前年 (%)・(P)
新規求職申込件数		39	45	▲ 13.3	272	272	0.0
月間有効求職者数		264	265	▲ 0.4	1,363	1,365	▲ 0.1
新規求人数		105	95	10.5	608	653	▲ 6.9
月間有効求人数		339	373	▲ 9.1	1,775	1,814	▲ 2.1
紹介件数		32	23	39.1	171	139	23.0
就職件数		17	13	30.8	84	80	5.0
就職率		43.6	28.9	14.7	30.9	29.4	1.5
全新規求人に占めるパート 求人割合		31.1	28.7	2.4	33.3	34.1	▲ 0.8
全月間有効求人に占める パート求人割合		33.4	33.9	▲ 0.5	33.3	33.8	▲ 0.5

(注)就職率=就職件数÷新規求職申込件数×100

【新規求人数の産業別状況（学卒を除きパートを含む常用）】

(単位：人、%)

産業分類	令和5年8月	令和4年8月	対前年(%)	令和5年度 4月～当月累計	前年同期	対前年(%)
合計	338	331	2.1	1,826	1,913	▲ 4.5
A, B 農・林・漁業 (01～04)	12	11	9.1	36	47	▲ 23.4
C 鉱業 (05)	0	0	0.0	4	0	-
D 建設業 (06～08)	43	34	26.5	181	213	▲ 15.0
E 製造業 (09～32)	15	22	▲ 31.8	119	157	▲ 24.2
09・10) 食料品製造業	15	16	▲ 6.3	105	138	▲ 23.9
22) 鉄鋼業	0	0	0.0	0	0	0.0
24) 金属製品製造業	0	1	▲ 100.0	1	2	▲ 50.0
25) はん用機械器具製造業	0	4	▲ 100.0	2	8	▲ 75.0
26～29) 生産・業務・電気機械器具製造、電子部品・デバイス製造	0	1	▲ 100.0	11	9	22.2
31) 輸送用機械器具製造業	0	0	0.0	0	0	0.0
その他の製造業(11～21、23、30、32)	0	0	0.0	0	0	0.0
G 情報通信業 (37～41)	0	0	0.0	0	0	0.0
H 運輸業・郵便業 (42～49)	1	4	▲ 75.0	70	67	4.5
I 卸売・小売業 (50～61)	28	41	▲ 31.7	124	185	▲ 33.0
J 金融・保険業 (62～67)	0	0	0.0	17	16	6.3
M 宿泊業・飲食サービス業 (75～77)	48	49	▲ 2.0	311	274	13.5
75) 宿泊業	18	13	38.5	173	105	64.8
N 生活関連サービス業・娯楽業 (78～80)	9	16	▲ 43.8	101	144	▲ 29.9
78) 洗濯、理・美容、浴場	5	7	▲ 28.6	65	9	622.2
P 医療・福祉 (83～85)	145	130	11.5	669	619	8.1
O, Q 教育学習支援業、複合サービス業 (81, 82, 86, 87)	5	7	▲ 28.6	38	43	▲ 11.6
R サービス業 (88～96)	21	14	50.0	112	120	▲ 6.7
88) 廃棄物処理業	6	1	500.0	11	16	▲ 31.3
89) 自動車整備業	3	3	0.0	12	14	▲ 14.3
S, T 公務・分類不能 (97～99)	7	3	133.3	28	18	55.6
F, K, L その他	4	0	-	16	10	60.0

●ハローワークインターネットサービスの機能拡充に伴う令和3年9月以降の数値の取り扱いについては、巻紙※を参照。