

# 業務概況

令和4年度



(サンピラー現象)

🌱ハローワークなよろ

名寄公共職業安定所

## はじめに

本書は、管内の労働市場及び令和4年度に取り扱いました主要業務の統計をまとめたものです。

日頃、当所を御利用いただいております皆様に、雇用対策等の資料として御活用いただき、職業安定行政に対する一層の御理解と御協力をいただければ、幸いに存じます。

令和5年9月

名寄公共職業安定所長  
後藤 龍一

## もくじ

	ページ
<b>I 管内の概況</b>	
1 管内の概要 .....	1
2 市町村の概要 .....	1
3 雇用失業情勢 .....	1
4 管内市町村別人口状況等 .....	2
5 管内市町村別・産業別事業所数及び従業者数状況 .....	2
<b>II 職業紹介状況</b>	
1 一般職業紹介状況 .....	3
2 高年齢者・障害者雇用状況 .....	5
3 新規学卒者の職業紹介状況 .....	6
4 季節労働者市町村別求職状況 .....	6
<b>III 雇用保険取扱状況</b>	
1 雇用保険適用状況 .....	7
2 雇用保険給付状況 .....	8
3 雇用継続給付状況 .....	8
4 教育訓練給付状況 .....	9
5 雇用保険不正受給状況 .....	9
6 雇用安定事業関係給付金支給状況 .....	9
<b>IV 士別出張所の業務取扱状況</b> .....	10
<b>V 参考</b>	
1 組織及び事務分担 .....	11
2 所在地 .....	11
3 用語解説 .....	12

# I 管内の概況

## 1 管内の概要

### (1) 管轄区域

当所管内は、北海道のやや中央にある上川総合振興局管内の北部に位置し、名寄市、下川町、美深町、中川町、音威子府村、平成 21 年 10 月に稚内職安からの管轄変更となった枝幸町、浜頓別町、中頓別町、（以上、名寄本所管轄）及び士別市、和寒町、剣淵町（以上、士別出張所管轄）の 2 市 8 町 1 村を管轄区域としている。

### (2) 地 勢

上川総合振興局北部の名寄盆地を中心に、東は北見山脈を隔てて紋別職安管内に、西は天塩山地と雨竜山脈を境に旭川職安管内に、南は塩狩峠を境に旭川職安管内に、北は南宗谷丘陵を境に稚内職安管内に隣接している。

### (3) 気 象

管内の地形が盆地であることから、夏は暑く、冬は寒く雪も多い内陸地帯特有の気候で、旭川地方气象台によると、管内の最高気温が 35 度以上になることは珍しくなく、また、最低気温は零下 37 度を記録したこともあり、寒暖の差が 72 度以上もある国内でも代表的な気候の厳しい地域である。

## 2 市町村の概要

### ○ 名寄市

- ・雪質日本一を誇るピヤシリスキー場、サンピラー現象（太陽柱）は有名
- ・もち米の生産量日本一で関西伊勢「赤福」の原料 アスパラは全国有数産地

### ○ 下川町

- ・スキージャンプが有名、オリンピックメダリストを多数輩出
- ・面積の 90% が森林 森林資源を活用した取組等が評価され、「2017 年第 1 回 ジャパン SDG s アワード」最高賞にあたる SDG s 推進本部長（内閣総理大臣）賞を受賞

### ○ 美深町

- ・日本最北の高層湿原「びふか松山湿原」、廃線利用のトロッコ王国美深
- ・基幹産業は農業・酪農・林業で稲作の北限地

### ○ 中川町

- ・アンモナイトやクビナガリュウの化石発掘により「化石の里」で町おこし
- ・酪農・林業が基幹産業、ハスカップワインなどが特産

### ○ 音威子府村

- ・豊富な森林資源を生かし「森と匠の村」をテーマに工芸による村おこし
- ・北海道内有数の豪雪地帯、音威子府そば（そば生産北限地）などが特産品

### ○ 枝幸町

- ・森と海のつながりや豊かな自然の恵みを生かした多面的なまちづくり
- ・オホーツク海に面したラバガニや毛ガニが特産品

### ○ 浜頓別町

- ・白鳥の湖クッチャロ湖と珠文岳、砂金公園を有する
- ・自然を生かし、限りなく伸びゆく北方都市の建設を目指している

### ○ 中頓別町

- ・秀峰ピンネシリ岳をはじめ山岳地が広く分布
- ・頓別川、兵知安川などの流域が平坦地及び段丘地を形成した農業地帯

### ○ 士別市

- ・「サフォークランド士別」を合言葉にサフォーク羊のブランド化で産業振興
- ・自動車やタイヤメーカー試験場があり寒冷地試験を実施

### ○ 和寒町

- ・スキークロスカントリーが盛んで国内トップ選手を多数輩出
- ・作付面積日本一を誇るかぼちゃ、雪の下で保存する越冬キャベツ生産は有名

### ○ 剣淵町

- ・絵本を通じて心にゆとりを育む「絵本の里」のまち
- ・農業が基幹産業で野菜生産が盛ん、じゃがいも・野菜ジュースなどが特産



## 3 雇用失業情勢

令和 4 年度の管内状況は、令和 3 年度に引き続き求人数の増加傾向が見られ、新規求人数、有効求人数ともに高い水準で推移したが、その反動から令和 5 年 1 月から減少に転じている。

各指標をみると、新規求職者数は 1,903 人（前年度比 9.7% 減）、年度平均の月間有効求職者数は 791 人（同 3.7% 減）となり、また、新規求人数は 5,288 人（同 3.3% 増）、年度平均の月間有効求人数は 1,252 人（同 4.5% 増）となった。

令和 4 年度の有効求人倍率は 1.58 倍となり前年度を 0.12P 上回った。

#### 4 管内市町村別人口状況等

市町村名		合 計	名 寄 市	下 川 町	美 深 町	中 川 町	首 威 子 府 村	枝 幸 町	浜 頓 別 町	中 頓 別 町	士 別 市	和 寒 町	剣 淵 町
① 総人口 (5年1月 1日現在)	計	70,506	26,020	3,027	3,890	1,336	668	7,467	3,351	1,570	17,283	3,006	2,888
	男	34,110	12,648	1,451	1,891	675	355	3,599	1,633	783	8,233	1,432	1,410
	女	36,396	13,372	1,576	1,999	661	313	3,868	1,718	787	9,050	1,574	1,478
② 世帯数 (5年1月1日現在)		37,589	14,183	1,650	2,073	729	454	3,852	1,846	855	8,985	1,530	1,432
③ 面積(Km <sup>2</sup> )		6,112.93	535.20	644.20	672.09	594.74	275.63	1,115.65	401.59	398.51	1,119.22	225.11	130.99

①②は住民基本台帳、③は国土地理院調査(令和5年1月)による

#### 5 管内市町村別・産業別事業所数及び従業者数状況

(総務省統計局 令和3年経済センサス-活動調査)

市町村名		合 計	名 寄 市	下 川 町	美 深 町	中 川 町	首 威 子 府 村	枝 幸 町	浜 頓 別 町	中 頓 別 町	士 別 市	和 寒 町	剣 淵 町
農 林 漁 業	事業所数	193	30	14	20	11	1	22	16	6	52	15	6
	従業者数	1,582	213	163	134	35	6	191	159	53	479	115	34
鉱業,採石業,砂利採取業	事業所数	6	1	-	-	-	-	-	-	-	4	1	-
	従業者数	49	13	-	-	-	-	-	-	-	25	11	-
建 設 業	事業所数	341	94	21	24	9	5	42	18	8	98	10	12
	従業者数	3,307	791	192	157	131	40	347	223	85	1,110	164	67
製 造 業	事業所数	239	44	28	22	11	4	39	17	7	49	10	8
	従業者数	2,411	550	191	107	39	19	637	229	26	484	87	42
電気・ガス・熱供給・水道業	事業所数	35	7	4	3	2	2	2	3	2	4	2	4
	従業者数	238	114	13	12	12	4	18	26	6	16	7	10
情報通信業	事業所数	22	9	3	-	-	-	3	1	-	3	2	1
	従業者数	108	57	15	-	-	-	10	1	-	20	3	2
運輸業,郵便業	事業所数	114	37	5	8	2	4	14	8	4	20	6	6
	従業者数	1,584	700	52	85	4	12	148	160	11	352	22	38
卸売業,小売業	事業所数	894	318	36	60	24	11	84	45	26	211	41	38
	従業者数	5,756	2,550	185	252	82	35	616	249	99	1,316	178	194
金融業,保険業	事業所数	85	39	3	5	3	2	7	5	1	16	2	2
	従業者数	595	342	7	21	9	3	36	44	6	114	7	6
不動産業,物品賃借業	事業所数	228	134	4	3	4	-	21	11	1	46	1	3
	従業者数	438	248	4	8	8	-	38	14	3	108	-	7
学術研究,専門・技術サービス業	事業所数	116	41	6	6	4	1	13	7	2	31	3	2
	従業者数	792	241	26	27	15	20	42	49	17	341	8	6
宿泊業,飲食サービス業	事業所数	526	191	25	33	13	8	46	20	15	134	19	22
	従業者数	2,347	1,006	80	134	53	29	209	82	44	536	46	128
生活関連サービス業,娯楽業	事業所数	353	135	18	19	7	2	44	17	5	86	14	6
	従業者数	1,078	470	35	111	12	3	117	54	13	228	20	15
教育,学習支援業	事業所数	166	49	9	10	5	5	19	8	5	43	6	7
	従業者数	1,976	735	69	240	55	37	182	108	50	386	45	69
医療,福祉	事業所数	341	117	18	19	3	4	36	11	15	88	16	14
	従業者数	5,672	2,430	217	296	74	50	402	194	311	1,178	292	228
複合サービス事業	事業所数	65	13	4	4	4	1	7	5	4	17	3	3
	従業者数	946	223	44	142	31	2	58	69	61	230	49	37
サービス業(他に分類されないもの)	事業所数	369	105	21	25	14	6	39	18	13	89	25	14
	従業者数	2,810	961	79	130	89	10	224	94	47	970	147	59
合 計		事業所数 4,093	1,364	219	261	116	56	438	210	114	991	176	148
		従業者数 31,689	11,644	1,372	1,856	649	270	3,275	1,755	832	7,893	1,201	942

## II 職業紹介状況

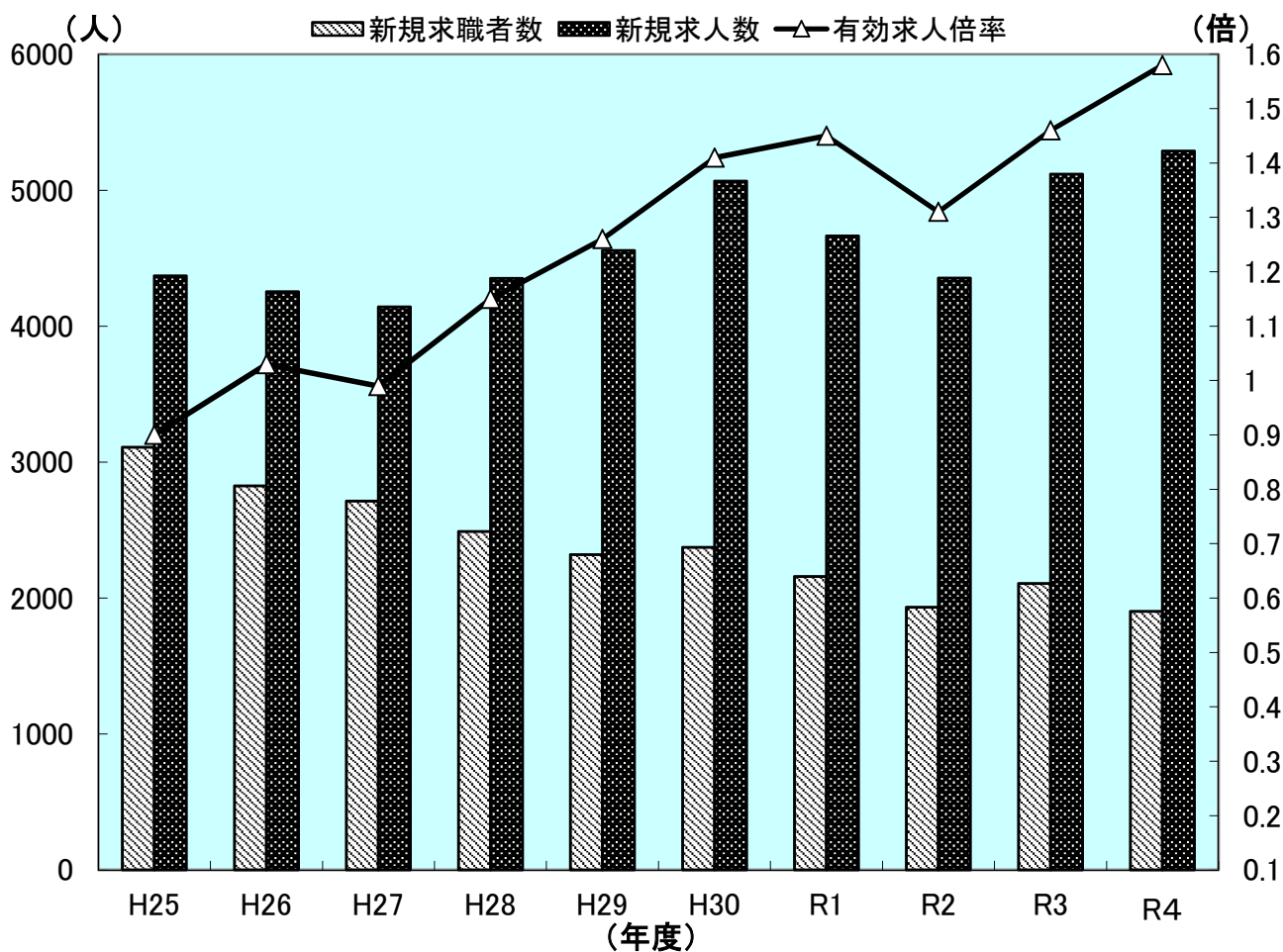
### 1 一般職業紹介状況

#### 一般職業紹介状況（パートを含む常用）

項目	令和4年度		令和3年度		増減比(%)・増減差(P)	
		うちパート		うちパート		うちパート
新規求職申込件数	1,903	815	2,107	846	▲ 9.7	▲ 3.7
月間有効求職者数	791	365	821	371	▲ 3.7	▲ 1.6
紹介件数	1,241	467	1,330	438	▲ 6.7	6.6
就職件数	702	314	719	289	▲ 2.4	8.7
就職率(%)	36.9	38.5	34.1	34.2	2.8P	4.3P
新規求人数	5,288	1,566	5,119	1,522	3.3	2.9
月間有効求人数	1,252	358	1,198	352	4.5	1.7
有効求人倍率(倍)	1.58	0.98	1.46	0.95	0.12P	0.03P
充足数	657	285	680	268	▲ 3.4	6.3
充足率(%)	12.4	18.2	13.3	17.6	▲ 0.9P	0.6P

(注)月間有効求職者数、月間有効求人数は平均値

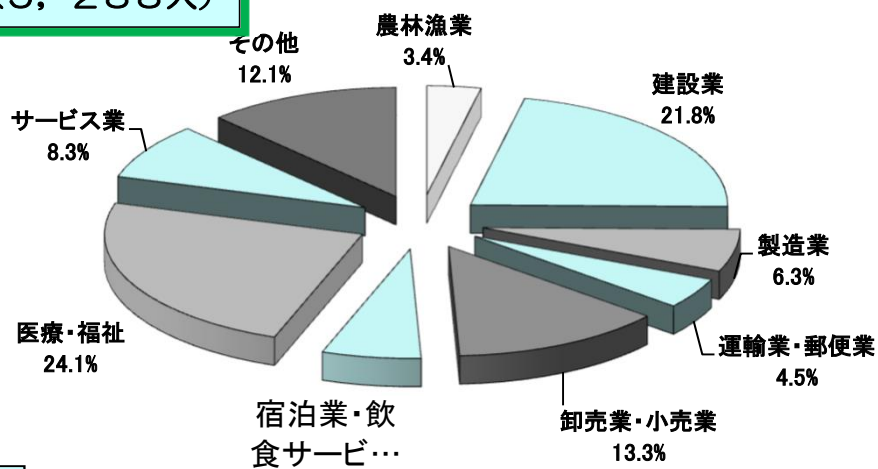
#### 新規求職・求人数、有効求人倍率の推移（年度別状況）



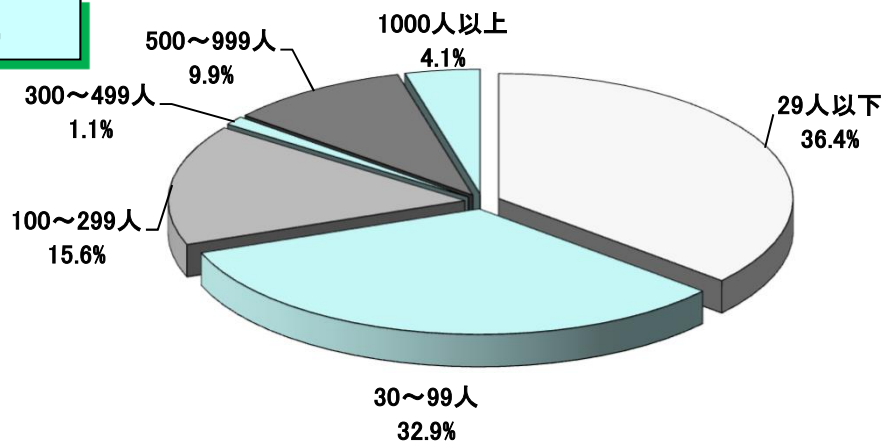
## 産業別・規模別新規求人状況

産業別	令和4年度	令和3年度	増減比(%)
農林漁業	179	241	▲ 25.7
建設業	1,155	1,217	▲ 5.1
製造業	332	351	▲ 5.4
運輸業・郵便業	238	223	▲ 6.7
卸売業・小売業	704	874	▲ 19.5
宿泊業・飲食サービス業	328	187	▲ 75.4
医療・福祉	1,274	1,108	▲ 15.0
サービス業	438	354	▲ 23.7
その他	640	564	▲ 13.5
<b>合計</b>	<b>5,288</b>	<b>5,119</b>	<b>3.3</b>
29人以下	1,924	1,951	▲ 1.4
30～99人	1,740	1,551	▲ 12.2
100～299人	826	651	▲ 26.9
300～499人	60	133	▲ 54.9
500～999人	522	517	▲ 1.0
1000人以上	216	316	▲ 31.6

## 産業別構成比 (総数5,288人)



## 規模別構成比



## 2 高年齢者・障害者雇用状況(各年6月1日現在の雇用状況報告)

### 高年齢者雇用状況(常用労働者数21人以上の企業)

項目 \ 年度	令和4年度	令和3年度	増減比(%)・増減差(P)
企業数	102	110	▲ 7.3
常用労働者数	6,750	7,082	▲ 4.7
うち高年齢者数	1,606	1,567	2.5
雇用率(%)	23.7	22.1	1.6P

※令和3年6月1日より、常用労働者数21人以上の企業を対象に集計

### 障害者雇用状況(雇用率の算定基礎となる従業員数43.5人以上の企業・法定雇用率2.3%)

項目 \ 年度	令和4年度	令和3年度	増減比(%)・増減差(P)
企業数	40	42	▲ 4.8
達成企業	29	31	▲ 6.5
未達成企業	11	11	0.0
常用労働者数	4125	4322.5	▲ 4.6
障害者数	124.0	121.0	2.5
身体障害者	74.0	69.5	6.5
知的障害者	42.5	43.0	▲ 1.2
精神障害者	7.5	8.5	▲ 11.8
雇用率(%)	2.99	2.80	0.19P

※令和3年3月1日より、法定雇用率2.3%に改正

### 障害者職業紹介状況

項目 \ 年度	令和4年度				令和3年度				増減比(%)
	身体	知的	精神		身体	知的	精神		
新規求職申込件数	73	14	19	36	134	29	43	56	▲ 45.5
紹介件数	75	13	17	45	115	19	29	55	▲ 34.8
就職件数	46	5	21	20	62	10	24	24	▲ 25.8
登録者数※	553	140	172	217	558	143	177	210	▲ 0.9
有効中	175	43	48	79	184	44	54	79	▲ 4.9
就業中	344	85	119	122	324	83	112	109	6.2
保留中	34	12	5	16	50	16	11	22	▲ 32.0

※登録者数は各年度3月末現在

### 3 新規学卒者の職業紹介状況

令和5年3月末現在

項目	区分	中学校				高等学校			
		計	男	女	増減比・差	計	男	女	増減比・差
求職者数		0	0	0	-	101	54	47	▲ 16.5
求人数		0			-	359			4.4
	管内	0			-	278			9.4
	道内	0			-	81			▲ 10.0
	道外	0			-				-
就職者数		0	0	0	-	101	54	47	▲ 14.4
	管内	0	0	0	-	60	31	29	▲ 11.8
	道内	0	0	0	-	36	20	16	▲ 23.4
	道外	0	0	0	-	5	3	2	66.7
就職率(%)		-	-	-	-	100.0%	100.0%	100.0%	2.5

※高等学校の求人数(道外)について、平成24年のシステム変更により正確な数値の把握・計上できないため項目削除  
 (注)増減比は、前年3月末現在の数値との比較

### 4 季節労働者市町村別求職状況

項目	年度	季節労働者			出稼労働者		
		令和4年度	令和3年度	増減比(%)	令和4年度	令和3年度	増減比(%)
名寄市		307	331	▲ 7.3	8	4	100.0
下川町		31	34	▲ 8.8	0	1	▲ 100.0
美深町		59	62	▲ 4.8	2	1	100.0
中川町		27	19	42.1	0	0	-
音威子府村		5	6	▲ 16.7	0	0	-
枝幸町		410	407	0.7	0	0	-
浜頓別町		104	114	▲ 8.8	1	1	-
中頓別町		31	35	▲ 11.4	0	0	-
士別市		334	336	▲ 0.6	10	7	42.9
和寒町		58	60	▲ 3.3	0	1	-
剣淵町		50	57	▲ 12.3	1	2	▲ 50.0
合計		1,416	1,461	▲ 3.1	22	17	29.4



### Ⅲ 雇用保険取扱状況

#### 1 雇用保険適用状況

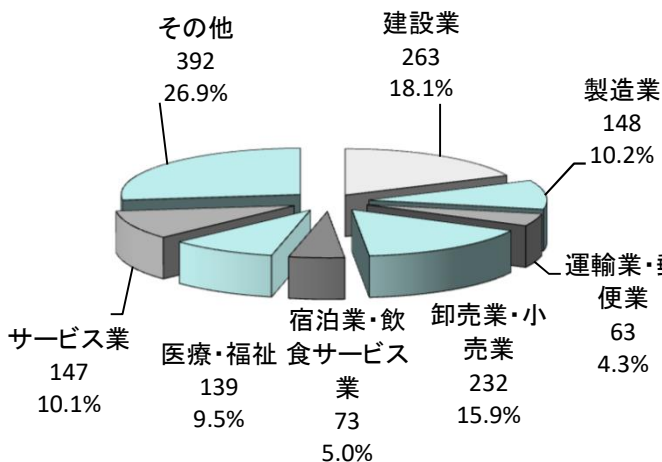
##### 雇用保険適用状況

項目	年度	令和4年度	令和3年度	増減比(%)
	新規適用事業所数		29	39
廃止事業所数		32	33	▲ 3.0
適用事業所数 ※		1,457	1,445	0.8
被保険者数 ※		15,134	15,542	▲ 2.6
一般被保険者		12,212	12,549	▲ 2.7
高年齢継続被保険者		1,552	1,531	1.4
短期特例被保険者		1,370	1,462	▲ 6.3
資格取得者数		3,503	3,480	0.7
一般被保険者		1,860	1,707	9.0
高年齢被保険者 ※※		162	162	0.0
短期特例被保険者		1,481	1,611	▲ 8.1
資格喪失者数		3,585	3,986	▲ 10.1
一般被保険者		1,745	2,072	▲ 15.8
高年齢被保険者 ※※※		362	343	5.5
短期特例被保険者		1,478	1,571	▲ 5.9

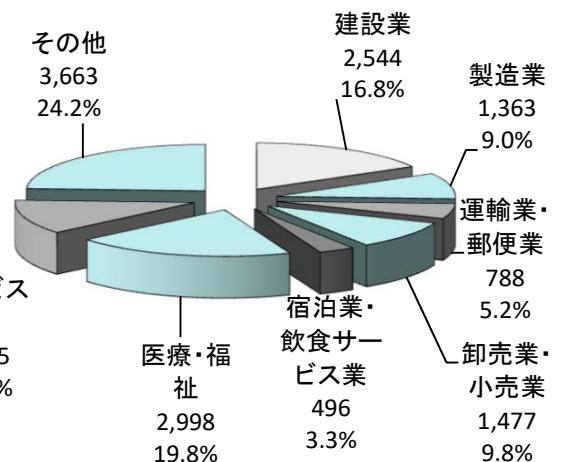
※適用事業所数・被保険者数は、各年度9月末現在であること。

##### 雇用保険産業別適用状況（4年9月末現在）

適用事業所産業別構成比  
(事業所数 1,457)



被保険者産業別構成比  
(被保険者数 15,134人)



## 2 雇用保険給付状況

項目	年度	令和4年度	令和3年度	増減比(%)
受給資格決定件数		2,231	2,359	▲ 5.4
一 般		574	662	▲ 13.3
高 年 齢		240	236	1.7
短 期 特 例		1,417	1,461	▲ 3.0
受 給 者 数		1,857	1,974	▲ 5.9
一 般 ( 基 本 手 当 ) ※		204	233	▲ 12.4
高 年 齢 求 職 者 給 付 金		251	234	7.3
特 例 一 時 金		1,402	1,507	▲ 7.0
支 給 金 額 ( 千 円 )		728,851	758,972	▲ 4.0
一 般 ( 基 本 手 当 )		276,882	333,280	▲ 16.9
高 年 齢 求 職 者 給 付 金		52,068	49,205	5.8
特 例 一 時 金		291,133	308,132	▲ 5.5
就 職 促 進 給 付		108,768	68,355	59.1

※受給者数の一般(基本手当)は月平均の実人員

## 3 雇用継続給付状況

### 高年齢雇用継続給付

項目	令和4年度		令和3年度		増減比(%)	
		うち再就職給付金		うち再就職給付金		うち再就職給付金
受給要件確認件数	189	0	231	0	▲ 18.2	-
受 給 者 数	1,722	3	1,606	0	7.2	-
支 給 金 額 ( 千 円 )	40,756	35	38,307	0	6.4	-

### 育児休業給付

項目	年度	令和4年度	令和3年度	増減比(%)
受給要件確認件数		40	55	▲ 27.3
受 給 者 数		355	568	▲ 37.5
支 給 金 額 ( 千 円 )		40,504	60,327	▲ 32.9

### 介護休業給付

項目	年度	令和4年度	令和3年度	増減比(%)
受給要件確認件数		6	3	100.0
受 給 者 数		6	3	100.0
支 給 金 額 ( 千 円 )		1,141	393	190.3

#### 4 教育訓練給付状況

##### 一般教育訓練

項目	年度	令和4年度	令和3年度	増減比(%)
受給者数		47	63	▲ 25.4
支給金額(千円)		1,684	2,348	▲ 28.3

##### 専門実践教育訓練

項目	年度	令和4年度	令和3年度	増減比(%)
受給資格確認件数		10	7	42.9
受給者数		19	15	26.7
支給金額(千円)		1,813	1,448	25.2

#### 5 雇用保険不正受給状況

項目	年度	令和4年度	令和3年度	増減比(%)
不正受給件数		3	1	200.0
不正受給金額(千円)		435	24	1749.0
態様別内訳				
就職・就労未届		2	1	100.0
就職日の虚偽申告		1	0	-
就職中の資格決定		0	0	-
その他		0	0	-
発見端緒別の内訳				
労働市場センター通報		2	1	100.0
部外者からの通報		0	0	-
書類の照合・窓口発見		1	0	-
その他		0	0	-

#### 6 雇用安定事業関係給付金支給状況

項目	年度	支給決定件数		支給金額(千円)	
		令和4年度	令和3年度	令和4年度	令和3年度
地域雇用開発助成金		1	1	480	480
特定求職者雇用開発助成金		69	67	17,766	16,549
高年齢者		19	25	5,550	6,550
障害者		42	30	10,166	7,099
母子家庭の母等		5	10	1,450	2,400
その他		3	2	600	500
雇用調整助成金		190	233	67,102	126,308
緊急雇用安定助成金		33	59	4,888	13,441
通年雇用助成金		20	26	18,818	27,151

## IV 士別出張所の業務取扱状況

### 一般職業紹介状況(パートを含む常用)

項目	年度		年度		増減比(%)・増減差(P)	
	令和4年度	うちパート	令和3年度	うちパート		うちパート
新規求職申込件数	672	317	701	314	▲ 4.1	1.0
月間有効求職者数	273	140	274	141	▲ 0.4	▲ 0.7
紹介件数	454	230	459	187	▲ 1.1	23.0
就職件数	285	162	269	136	5.9	19.1
就職率(%)	42.4	51.1	38.4	43.3	4.0P	7.8P
新規求人数	1,738	585	1,721	554	1.0	5.6
月間有効求人数	410	132	409	129	0.2	2.3
有効求人倍率(倍)	1.51	0.94	1.49	0.92	0.02P	0.02P
充足数	258	147	267	133	▲ 3.4	10.5
充足率(%)	14.8	25.1	15.5	24.0	▲ 0.7P	1.1P

(注)月間有効求職者数、月間有効求人数は平均値

### 雇用保険適用状況

項目	年度		増減比(%)
	令和4年度	令和3年度	
新規適用事業所数	10	16	▲ 37.5
廃止事業所数	11	11	0.0
適用事業所数※	492	484	1.7
被保険者数※	5,018	5,054	▲ 0.7
一般被保険者	4,076	4,109	▲ 0.8
高年齢継続被保険者	472	444	6.3
短期特例被保険者	470	501	▲ 6.2
資格取得者数	1,135	1,151	▲ 1.4
一般被保険者	555	551	0.7
高年齢被保険者※※	39	34	14.7
短期特例被保険者	541	566	▲ 4.4
資格喪失者数	1,175	1,320	▲ 11.0
一般被保険者	550	669	▲ 17.8
高年齢被保険者※※※	87	102	▲ 14.7
短期特例被保険者	538	549	▲ 2.0

※適用事業所数・被保険者数は、各年度9月末現在であること。

※※高年齢被保険者の資格取得は、平成29年1月1日付け雇用保険法改正により開始。

※※※高年齢被保険者の資格喪失者には、法改正前の高年齢継続被保険者を含む。

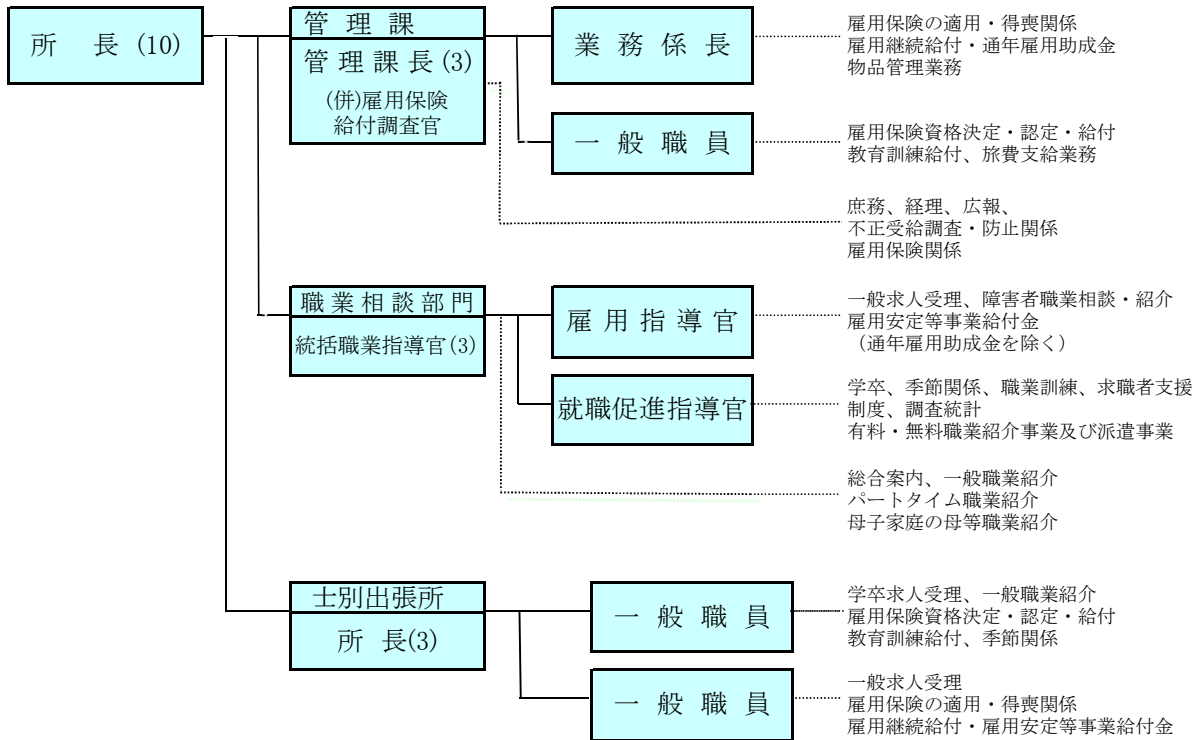
### 雇用保険給付状況

項目	年度		増減比(%)
	令和4年度	令和3年度	
受給資格決定件数	727	730	▲ 0.4
一般	212	196	8.2
高年齢	73	81	▲ 9.9
短期特例	442	453	▲ 2.4
受給者数	553	650	▲ 14.9
一般(基本手当)※	67	76	▲ 11.8
高年齢求職者給付金	73	84	▲ 13.1
特例一時金	413	490	▲ 15.7
支給金額(千円)	214,951	241,707	▲ 11.1
一般求職者給付	88,860	99,500	▲ 10.7
高年齢求職者給付金	15,215	17,679	▲ 13.9
特例一時金	88,094	104,073	▲ 15.4
就職促進給付	22,781	20,455	11.4

※受給者数の一般(基本手当)は月平均の実人員

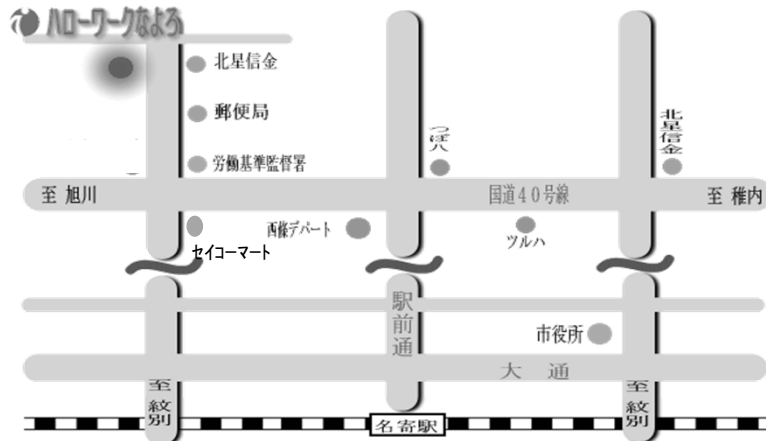
## V 参考

### 1 組織及び事務分担

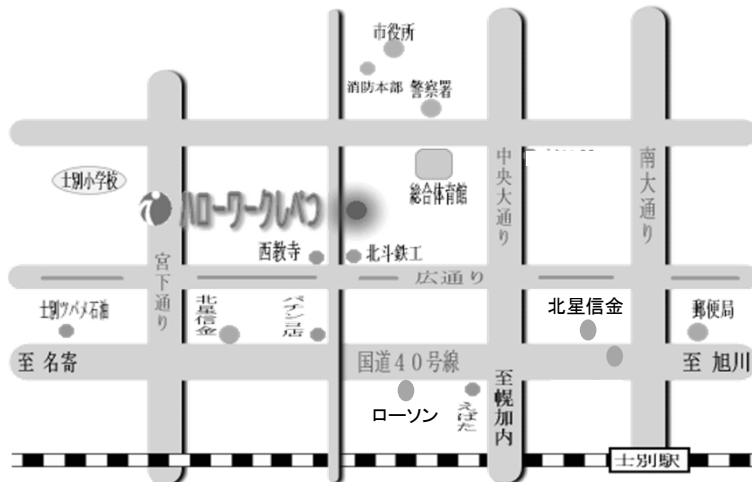


### 2 所在地

#### ハローワークなよろ



#### ハローワークしべつ



### 3 用語解説

#### 常用

雇用契約において雇用期間の定めがないか又は4か月以上の雇用期間が定められているもの(季節労働を除く。)をいう。

#### パートタイム

1週間の所定労働時間が同一の事業所に雇用されている通常の労働者の1週間の所定労働時間に比し短い者を行い、このうち雇用期間の定めがないか、又は4か月以上の雇用期間によって就労する者を「常用的パートタイム」、1か月以上4か月未満の雇用期間が定められているか、又は季節的に一定の期間を定めて就労する者を「臨時的パートタイム」という。

#### 新規学卒者

卒業年の6月末日までに、公共職業安定所及び学校(職業安定法第27条及び第33条の2第1項第1号の規定による学校)において取り扱ったものをいう。

#### 新規求職申込件数

期間中に新たに受け付けた求職申込みの件数をいう。

#### 月間有効求職者数

前月から繰越された有効求職者数(前月末日現在において、求職票の有効期限が翌月以降にまたがっている就職未決定の求職者をいう。)と当月の「新規求職申込件数」の合計数をいう。

#### 就職件数

有効求職者が就職したことを確認した件数をいう。

#### 新規求人数

期間中に新たに受け付けた求人数(採用予定人員)をいう。

#### 月間有効求人数

前月から繰越された有効求人数(前月末日現在において、求人票の有効期限が翌月以降にまたがっている未充足の求人数をいう。)と当月の「新規求人数」の合計数をいう。

#### 充足数

有効求人が求職者と結合した件数をいう。

#### 求人倍率

求職者に対する求人数の割合をいい、「新規求人数」を「新規求職申込件数」で除して得た「新規求人倍率」と、「月間有効求人数」を「月間有効求職者数」で除して得た「有効求人倍率」の2種類がある。

#### 就職率

求職者に対する就職件数の割合をいい、「就職件数」を「新規求職申込件数」で除して算出する。

#### 充足率

求人数に対する充足された求人の割合をいい、全国計では「就職件数」を「新規求人数」で除して算出し、都道府県別では「充足数」を「新規求人数」で除して算出する。

※厚生労働省ホームページ:一般職業紹介状況(職業安定業務統計)集計結果(用語の解説)より



## 業務概況

令和4年度

編集・発行

### 名寄公共職業安定所

令和5年9月 発行

#### 名寄公共職業安定所

名寄市西5条南10丁目

電話 (01654) 2-4326

FAX (01654) 2-3220

#### 名寄公共職業安定所 士別出張所

士別市東4条3丁目

電話 (0165) 23-3138

FAX (0165) 23-0102