

# ハローワーク情報むろらん



## 令和5年7月内容 《令和5年8月29日発行》

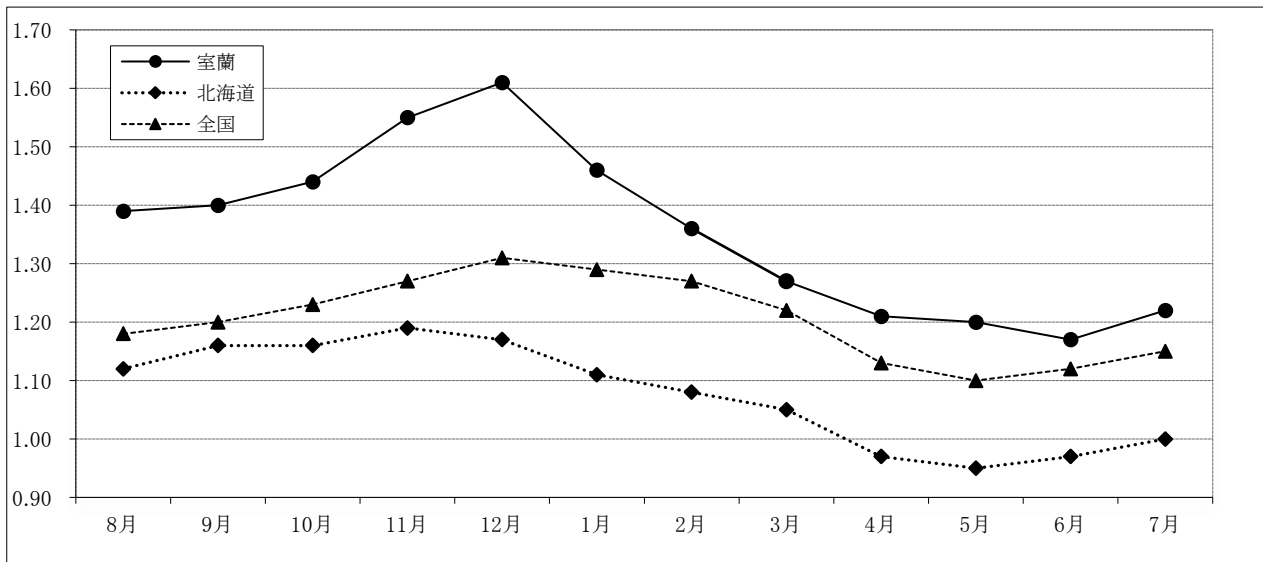
令和5年7月の有効求人倍率は1.22倍(前年同月1.41倍)で、前年同月差マイナス0.19ポイントとなり4か月連続して前年同月を下回った。  
 月間有効求職者数は2,725人(前年同月2,700人)で、6か月連続して前年同月を上回った。  
 月間有効求人数は3,321人(前年同月3,795人)で、4か月連続して前年同月を下回った。

### 【有効求人倍率の推移(常用)】

(単位:倍)

	R4年 8月	9月	10月	11月	12月	R5年 1月	2月	3月	4月	5月	6月	7月
室蘭	1.39 (1.24)	1.40 (1.26)	1.44 (1.27)	1.55 (1.30)	1.61 (1.33)	1.46 (1.27)	1.36 (1.26)	1.27 (1.21)	1.21 (1.26)	1.20 (1.29)	1.17 (1.35)	1.22 (1.41)
北海道	1.12 (0.97)	1.16 (0.98)	1.16 (1.00)	1.19 (1.02)	1.17 (1.02)	1.11 (1.00)	1.08 (1.02)	1.05 (1.03)	0.97 (1.00)	0.95 (1.00)	0.97 (1.04)	1.00 (1.10)
全国	1.18 (1.03)	1.20 (1.04)	1.23 (1.06)	1.27 (1.10)	1.31 (1.14)	1.29 (1.14)	1.27 (1.14)	1.22 (1.13)	1.13 (1.06)	1.10 (1.06)	1.12 (1.09)	1.15 (1.15)

(注) 1. 新規卒卒を除き常用的パートを含む原数値 2. 下段の( )は前年同月



### 【完全失業率の推移】

(単位:%)

	R4年 8月	9月	10月	11月	12月	R5年 1月	2月	3月	4月	5月	6月	7月
北海道	3.1 (3.3)		2.7 (3.0)			2.6 (3.1)		3.2 (3.7)		(3.1)		
全国	2.5 (2.8)	2.6 (2.8)	2.6 (2.7)	2.5 (2.7)	2.5 (2.7)	2.4 (2.8)	2.6 (2.7)	2.8 (2.6)	2.6 (2.5)	2.6 (2.6)	2.5 (2.6)	(2.6)

(注) 1. 北海道分は原数値、全国分は季節調整値。 [資料出所:総務省統計局「労働力調査」]  
 2. ( )内は前年同期。  
 3. 季節調整値は新季節指数により改訂されているため、以前の公表値とは若干異なっている。



**ハローワーク室蘭**  
 (室蘭公共職業安定所)  
 ☎ 0143-22-8689

※ハローワークインターネットサービスの機能拡充に伴い、令和3年9月以降の数値には、ハローワークに来所せず、オンライン上で求職登録した求職者数や、求職者がハローワークインターネットサービスの求人へ直接応募した「就職件数等」が含まれている。

新規求職申込件数は前年同月に比べ6.5%減少となり、2か月連続で前年同月を下回った。  
 新規求人数は前年同月に比べ15.6%減少となり、2か月連続で前年同月を下回った。  
 新規求人数に占めるパートタイム求人の割合は33.0%で、前年同月を1.8ポイント上回った。

【 職業紹介状況（学卒を除きパートを含む常用）】

（単位：件、人、倍、%、ポイント）

項目	区分	令和5年7月	令和4年7月	対前年 (%)・(P)	令和5年度 4月～当月累計	前年同期	対前年 (%)・(P)
新規求職申込件数		545	583	▲ 6.5	2,715	2,711	0.1
月間有効求職者数		2,725	2,700	0.9	11,414	11,136	2.5
新規求人数		1,263	1,497	▲ 15.6	4,872	5,478	▲ 11.1
月間有効求人数		3,321	3,795	▲ 12.5	13,670	14,751	▲ 7.3
紹介件数		387	426	▲ 9.2	1,852	1,888	▲ 1.9
就職件数		182	203	▲ 10.3	816	794	2.8
充足数		169	182	▲ 7.1	752	729	3.2
新規求人倍率		2.32	2.57	▲ 0.25	1.79	2.02	▲ 0.23
有効求人倍率		1.22	1.41	▲ 0.19	1.20	1.32	▲ 0.12
就職率		33.4	34.8	▲ 1.4	30.1	29.3	0.8

（注）就職率＝就職件数÷新規求職申込件数×100

【 パートタイムの職業紹介状況（常用的パート）】

（単位：件、人、%、ポイント）

項目	区分	令和5年7月	令和4年7月	対前年 (%)・(P)	令和5年度 4月～当月累計	前年同期	対前年 (%)・(P)
新規求職申込件数		225	202	11.4	1,209	1,125	7.5
月間有効求職者数		1,219	1,059	15.1	4,972	4,481	11.0
新規求人数		424	518	▲ 18.1	1,708	1,777	▲ 3.9
月間有効求人数		1,095	1,185	▲ 7.6	4,703	4,535	3.7
紹介件数		152	135	12.6	740	656	12.8
就職件数		95	74	28.4	371	318	16.7
就職率		42.2	36.6	5.6	30.7	28.3	2.4
全新規求人に占める パート求人の割合		33.6	34.6	▲ 1.0	35.1	32.4	2.7
全月間有効求人に占める パート求人の割合		33.0	31.2	1.8	34.4	30.7	3.7

（注）就職率＝就職件数÷新規求職申込件数×100

【 中高年齢者（45歳以上）の職業紹介状況（学卒除きパートを含む常用）】

（単位：件、人、%）

項目	区分	令和5年7月	令和4年7月	対前年 (%)	令和5年度 4月～当月累計	前年同期	対前年 (%)
新規求職申込件数		320	325	▲ 1.5	1,590	1,555	2.3
55歳以上		195	201	▲ 3.0	1,036	983	5.4
65歳以上		78	100	▲ 22.0	484	525	▲ 7.8
月間有効求職者数		1,595	1,494	6.8	6,640	6,386	4.0
55歳以上		997	878	13.6	4,298	3,906	10.0
65歳以上		350	337	3.9	1,717	1,755	▲ 2.2
紹介件数		241	234	3.0	1,093	1,081	1.1
55歳以上		131	106	23.6	654	528	23.9
65歳以上		50	30	66.7	235	179	31.3
就職件数		103	111	▲ 7.2	445	455	▲ 2.2
55歳以上		61	60	1.7	266	247	7.7
65歳以上		18	17	5.9	88	84	4.8

●ハローワークインターネットサービスの機能拡充に伴う令和3年9月以降の数値の取り扱いについては、表紙※を参照。

【各種指標の推移（学卒を除きパートを含む常用）】

（単位：件、人、倍、%、ポイント）

	新規求職申込件数		新規求人数		新規求人倍率		月間有効求職者数		月間有効求人数		有効求人倍率		就職件数		充足数	
	(A)	対前年 (%)	(B)	対前年 (%)	(B/A)	対前年 (P)	(C)	対前年 (%)	(D)	対前年 (%)	(D/C)	対前年 (P)	(E)	対前年 (%)	(F)	対前年 (%)
25年度	12,998	▲ 4.9	14,610	11.5	1.12	0.16	47,848	▲ 5.5	38,201	13.9	0.8	0.14	4,767	2.5	4,282	1.4
26年度	11,727	▲ 9.8	15,222	4.2	1.30	0.18	42,671	▲ 10.8	40,799	6.8	0.96	0.16	4,255	▲ 10.7	3,758	▲ 12.2
27年度	10,640	▲ 9.3	16,169	6.2	1.52	0.22	38,917	▲ 8.8	44,025	7.9	1.13	0.17	3,850	▲ 9.5	3,469	▲ 7.7
28年度	9,889	▲ 7.1	16,513	2.1	1.67	0.15	36,028	▲ 7.4	44,938	2.1	1.25	0.12	3,612	▲ 6.2	3,318	▲ 4.4
29年度	9,309	▲ 5.9	17,126	3.7	1.84	0.17	34,886	▲ 3.2	47,565	5.8	1.36	0.11	3,307	▲ 8.4	3,036	▲ 8.5
30年度	8,679	▲ 6.8	17,515	2.3	2.02	0.18	32,291	▲ 7.4	48,900	2.8	1.51	0.15	3,071	▲ 7.1	2,824	▲ 7.0
元年度	8,215	▲ 5.3	16,747	▲ 4.4	2.04	0.02	30,721	▲ 4.9	47,257	▲ 3.4	1.54	0.03	2,883	▲ 6.1	2,651	▲ 6.1
2年度	7,377	▲ 10.2	13,569	▲ 19.0	1.84	▲ 0.20	30,928	0.7	37,765	▲ 20.1	1.22	▲ 0.32	2,302	▲ 20.2	2,135	▲ 19.5
3年度	7,298	▲ 1.1	13,920	2.6	1.91	0.07	32,042	3.6	39,253	3.9	1.23	0.00	2,211	▲ 4.0	2,009	▲ 5.9
4月	904	12.7	1,311	5.6	1.45	▲ 0.10	2,989	15.1	3,248	4.2	1.09	▲ 0.11	217	▲ 12.9	196	▲ 18.7
5月	603	6.7	968	▲ 2.1	1.61	▲ 0.14	2,847	12.3	3,231	9.2	1.13	▲ 0.04	208	38.7	193	32.2
6月	541	▲ 12.9	1,093	▲ 1.0	2.02	0.24	2,731	7.7	3,147	2.0	1.15	▲ 0.07	214	9.7	189	3.8
7月	548	▲ 10.6	1,289	1.5	2.35	0.28	2,575	2.9	3,162	▲ 0.4	1.23	▲ 0.04	184	▲ 16.0	159	▲ 20.5
8月	569	10.9	1,006	▲ 9.8	1.77	▲ 0.40	2,601	4.8	3,222	▲ 1.7	1.24	▲ 0.08	167	2.5	148	2.1
9月	557	▲ 2.1	1,182	3.9	2.12	0.12	2,620	1.9	3,291	0.3	1.26	▲ 0.02	195	▲ 2.0	186	1.1
10月	596	▲ 3.9	1,359	▲ 1.9	2.28	0.04	2,640	0.3	3,349	▲ 2.4	1.27	▲ 0.03	181	▲ 24.3	165	▲ 25.7
11月	514	▲ 11.2	1,069	1.7	2.08	0.26	2,587	0.5	3,356	1.2	1.3	0.01	180	▲ 2.2	156	▲ 10.3
12月	502	7.5	1,091	15.0	2.17	0.14	2,473	0.1	3,295	4.2	1.33	0.05	124	▲ 22.5	116	▲ 19.4
1月	642	0.9	1,285	13.0	2.00	0.21	2,617	3.8	3,334	13.2	1.27	0.10	141	1.4	123	1.7
2月	599	▲ 7.6	1,017	6.4	1.70	0.22	2,613	▲ 2.0	3,281	13.4	1.26	0.17	157	0.0	138	▲ 2.1
3月	723	▲ 2.8	1,250	1.4	1.73	0.07	2,749	▲ 3.5	3,337	6.7	1.21	0.11	243	▲ 2.0	240	2.1
4年度	7,657	4.9	16,003	15.0	2.09	0.18	32,374	1.0	45,160	15.0	1.39	0.17	2,280	3.1	2,089	4.0
4月	862	▲ 4.6	1,498	14.3	1.74	0.29	2,841	▲ 5.0	3,569	9.9	1.26	0.17	205	▲ 5.5	195	▲ 0.5
5月	593	▲ 1.7	1,131	16.8	1.91	0.30	2,792	▲ 1.9	3,610	11.7	1.29	0.16	186	▲ 10.6	171	▲ 11.4
6月	673	24.4	1,352	23.7	2.01	▲ 0.01	2,803	2.6	3,777	20.0	1.35	0.20	200	▲ 6.5	181	▲ 4.2
7月	583	6.4	1,497	16.1	2.57	0.22	2,700	4.9	3,795	20.0	1.41	0.18	203	10.3	182	14.5
8月	637	12.0	1,140	13.3	1.79	0.02	2,738	5.3	3,796	17.8	1.39	0.15	186	11.4	166	12.2
9月	596	7.0	1,385	17.2	2.32	0.20	2,722	3.9	3,819	16.0	1.40	0.14	209	7.2	183	▲ 1.6
10月	595	▲ 0.2	1,602	17.9	2.69	0.41	2,688	1.8	3,880	15.9	1.44	0.17	204	12.7	189	14.5
11月	589	14.6	1,256	17.5	2.13	0.05	2,577	▲ 0.4	4,003	19.3	1.55	0.25	181	0.6	162	3.8
12月	498	▲ 0.8	1,338	22.6	2.69	0.52	2,473	0.0	3,976	20.7	1.61	0.28	151	21.8	144	24.1
1月	664	3.4	1,363	6.1	2.05	0.05	2,561	▲ 2.1	3,747	12.4	1.46	0.19	137	▲ 2.8	124	0.8
2月	644	7.5	1,181	16.1	1.83	0.13	2,664	2.0	3,624	10.5	1.36	0.10	150	▲ 4.5	139	0.7
3月	723	0.0	1,260	0.8	1.74	0.01	2,815	2.4	3,564	6.8	1.27	0.06	268	10.3	253	5.4
5年度																
4月	849	▲ 1.5	1,308	▲ 12.7	1.54	▲ 0.20	2,886	1.6	3,493	▲ 2.1	1.21	▲ 0.05	212	3.4	196	0.5
5月	673	13.5	1,234	9.1	1.83	▲ 0.08	2,941	5.3	3,519	▲ 2.5	1.20	▲ 0.09	226	21.5	204	19.3
6月	648	▲ 3.7	1,067	▲ 21.1	1.65	▲ 0.36	2,862	2.1	3,337	▲ 11.6	1.17	▲ 0.18	196	▲ 2.0	183	1.1
7月	545	▲ 6.5	1,263	▲ 15.6	2.32	▲ 0.25	2,725	0.9	3,321	▲ 12.5	1.22	▲ 0.19	182	▲ 10.3	169	▲ 7.1
8月																
9月																
10月																
11月																
12月																
1月																
2月																
3月																
4月～当月累計	2,715		4,872		1.79		11,414		13,670		1.20		816		752	
前年同期	2,711	0.1	5,478	▲ 11.1	2.02	▲ 0.23	11,136	2.5	14,751	▲ 7.3	1.32	▲ 0.12	794	2.8	729	3.2

●ハローワークインターネットサービスの機能拡充に伴う令和3年9月以降の数値の取り扱いについては、表紙※を参照。

【新規求人数の産業別状況（学卒を除きパートを含む常用）】

（単位：人、％）

産業分類	令和5年7月	令和4年7月	対前年（％）	令和5年度累計	前年同期	対前年（％）
合計	1,263	1,497	▲ 15.6	4,872	5,478	▲ 11.1
A, B 農・林・漁業（01～04）	3	12	▲ 75.0	25	36	▲ 30.6
C 鉱業（05）	0	0	0.0	4	0	-
D 建設業（06～08）	226	258	▲ 12.4	786	1,021	▲ 23.0
E 製造業（09～32）	177	181	▲ 2.2	522	585	▲ 10.8
09・10) 食料品製造業	84	111	▲ 24.3	216	256	▲ 15.6
22) 鉄鋼業	28	19	47.4	93	96	▲ 3.1
24) 金属製品製造業	15	9	66.7	40	46	▲ 13.0
25) はん用機械器具製造業	3	1	200.0	25	34	▲ 26.5
26～29) 生産・業務・電気機械器具製造、電子部品・デバイス製造	9	5	80.0	26	21	23.8
31) 輸送用機械器具製造業	5	3	66.7	39	44	▲ 11.4
その他の製造業（11～21、23、30、32）	33	33	0.0	83	88	▲ 5.7
G 情報通信業（37～41）	4	10	▲ 60.0	12	36	▲ 66.7
H 運輸業・郵便業（42～49）	58	87	▲ 33.3	282	344	▲ 18.0
I 卸売・小売業（50～61）	80	118	▲ 32.2	401	406	▲ 1.2
J 金融・保険業（62～67）	19	12	58.3	30	32	▲ 6.3
M 宿泊業・飲食サービス業（75～77）	73	162	▲ 54.9	436	491	▲ 11.2
75) 宿泊業	47	100	▲ 53.0	270	253	6.7
N 生活関連サービス業・娯楽業（78～80）	75	72	4.2	188	299	▲ 37.1
78) 洗濯、理・美容、浴場	51	44	15.9	105	149	▲ 29.5
P 医療・福祉（83～85）	314	376	▲ 16.5	1,287	1,398	▲ 7.9
O, Q 教育学習支援業、複合サービス業（81、82、86、87）	19	23	▲ 17.4	76	72	5.6
R サービス業（88～96）	167	129	29.5	613	517	18.6
88) 廃棄物処理業	6	12	▲ 50.0	65	59	10.2
89) 自動車整備業	3	10	▲ 70.0	25	41	▲ 39.0
S, T 公務・分類不能（97～99）	27	30	▲ 10.0	123	127	▲ 3.1
F, K, L その他	21	27	▲ 22.2	87	114	▲ 23.7

【新規求職申込件数の年齢別状況（学卒を除きパートを含む常用）】

（単位：件、％）

年齢	令和5年7月			令和4年7月			対前年（％）		
	計	男	女	計	男	女	計	男	女
合計	545	233	312	583	271	311	▲ 6.5	▲ 14.0	0.3
29歳以下	100	35	65	108	45	63	▲ 7.4	▲ 22.2	3.2
30～44歳	125	43	82	150	62	87	▲ 16.7	▲ 30.6	▲ 5.7
45～54歳	125	51	74	124	46	78	0.8	10.9	▲ 5.1
55～59歳	54	18	36	49	28	21	10.2	▲ 35.7	71.4
60～64歳	63	27	36	52	27	25	21.2	0.0	44.0
65歳以上	78	59	19	100	63	37	▲ 22.0	▲ 6.3	▲ 48.6

年齢	令和5年度 累計			前年同期			対前年（％）		
	計	男	女	計	男	女	計	男	女
合計	2,715	1,114	1,600	2,711	1,139	1,568	0.1	▲ 2.2	2.0
29歳以下	462	160	302	515	173	341	▲ 10.3	▲ 7.5	▲ 11.4
30～44歳	663	210	452	634	226	407	4.6	▲ 7.1	11.1
45～54歳	554	197	357	576	203	372	▲ 3.8	▲ 3.0	▲ 4.0
55～59歳	219	83	136	209	80	129	4.8	3.8	5.4
60～64歳	333	145	188	252	121	131	32.1	19.8	43.5
65歳以上	484	319	165	525	336	188	▲ 7.8	▲ 5.1	▲ 12.2

（注）「性別未指定」の求職について「男」「女」のいずれにも計上せず「計」には計上を行うため、「計」は「男」「女」の合計と一致しないことがある

●ハローワークインターネットサービスの機能拡充に伴う令和3年9月以降の数値の取り扱いについては、表紙※を参照。

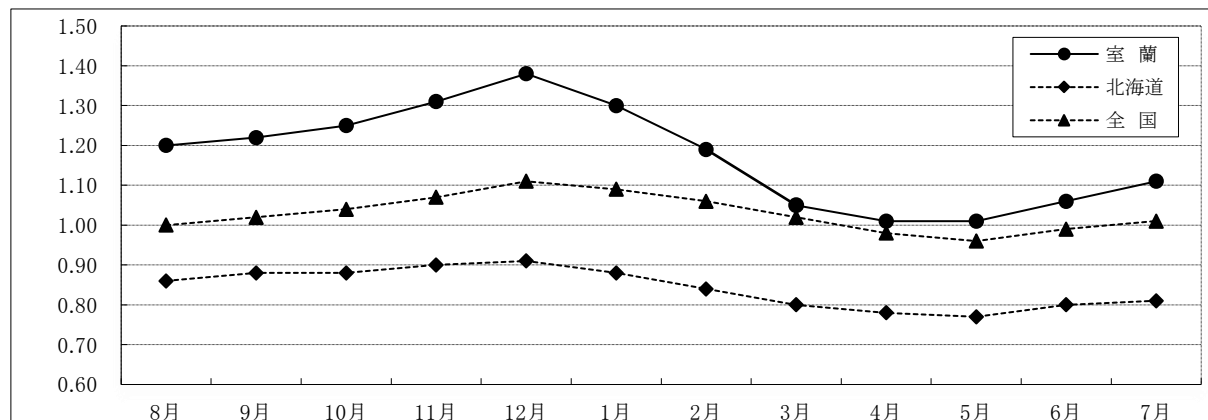
## 【 正社員の有効求人倍率の推移 】

(単位:倍)

	R4年 8月	9月	10月	11月	12月	1月	R5年 2月	3月	4月	5月	6月	7月
室 蘭	1.20 (1.12)	1.22 (1.09)	1.25 (1.07)	1.31 (1.12)	1.38 (1.18)	1.30 (1.16)	1.19 (1.13)	1.05 (1.08)	1.01 (1.13)	1.01 (1.18)	1.06 (1.22)	1.11 (1.21)
北海道	0.86 (0.79)	0.88 (0.77)	0.88 (0.78)	0.90 (0.8)	0.91 (0.80)	0.88 (0.78)	0.84 (0.8)	0.80 (0.79)	0.78 (0.78)	0.77 (0.78)	0.80 (0.82)	0.81 (0.85)
全 国	1.00 (0.88)	1.02 (0.89)	1.04 (0.91)	1.07 (0.93)	1.11 (1.00)	1.09 (0.97)	1.06 (0.97)	1.02 (0.95)	0.98 (0.92)	0.96 (0.91)	0.99 (0.95)	1.01 (0.98)

(注) 1. 正社員有効求人倍率＝正社員有効求人数÷常用フルタイム有効求職者数。なお、常用フルタイム有効求職者数には正社員以外を希望する者も含まれるため、厳密な意味での正社員有効求人倍率より低い値となる。

2. 下段の( )内は前年同月



## 【 職業別・年齢別月間有効求人・求職状況 (学卒を除きパートを含む常用) 】

(単位:人、倍)

		年齢計	24歳以下	25～34歳	35～44歳	45～54歳	55歳以上
職業計	求 人	3,321	346	677	626	749	923
	求 職	2,725	232	457	441	598	997
	求人倍率	1.22	1.49	1.48	1.42	1.25	0.93
管理的職業	求 人	1	0	1	0	0	0
	求 職	2	0	1	0	0	1
	求人倍率	0.50	-	1.00	-	-	0.00
専門的・技術的職業	求 人	530	32	170	96	124	108
	求 職	348	18	97	56	74	103
	求人倍率	1.52	1.78	1.75	1.71	1.68	1.05
事務的職業	求 人	226	23	48	56	58	41
	求 職	580	47	99	126	156	152
	求人倍率	0.39	0.49	0.48	0.44	0.37	0.27
販売の職業	求 人	219	25	50	45	44	55
	求 職	182	17	34	31	39	61
	求人倍率	1.20	1.47	1.47	1.45	1.13	0.90
サービスの職業	求 人	886	74	157	196	160	299
	求 職	339	26	55	69	59	130
	求人倍率	2.61	2.85	2.85	2.84	2.71	2.30
保安の職業	求 人	130	13	0	11	39	67
	求 職	24	2	0	2	7	13
	求人倍率	5.42	6.50	-	5.50	5.57	5.15
農林漁業の職業	求 人	23	5	4	3	4	7
	求 職	25	5	4	3	5	8
	求人倍率	0.92	1.00	1.00	1.00	0.80	0.88
生産工程の職業	求 人	379	103	71	73	84	48
	求 職	131	26	18	21	33	33
	求人倍率	2.89	3.96	3.94	3.48	2.55	1.45
輸送・機械運転の職業	求 人	259	3	33	23	76	124
	求 職	128	1	10	7	31	79
	求人倍率	2.02	3.00	3.30	3.29	2.45	1.57
建設・採掘の職業	求 人	304	48	36	58	98	64
	求 職	67	8	6	10	21	22
	求人倍率	4.54	6.00	6.00	5.80	4.67	2.91
運搬・清掃等の職業	求 人	364	34	47	38	84	161
	求 職	344	27	37	30	79	171
	求人倍率	1.06	1.26	1.27	1.27	1.06	0.94
分類不能の職業	求 人	0	0	0	0	0	0
	求 職	555	55	96	86	94	224
	求人倍率	-	-	-	-	-	-

(注1) 就職機会積み上げ方式による集計 (注2) 「分類不能の職業」欄の求職者は「希望職種未定(検討中)の者」

(注3) 平成21年12月改訂の「日本標準職業分類」に基づく区分

●ハローワークインターネットサービスの機能拡充に伴う令和3年9月以降の数値の取り扱いについては、表紙※を参照。

【新規求職者の状況（学卒を除きパート含む常用）】

（単位：件、％）

年度・月	新規求職 申込件数	在職者				離職者				うち事業主都合離職者				うち自己都合離職者				無業者			
		構成比		対前年比		構成比		対前年比		構成比		対前年比		構成比		対前年比		構成比		対前年比	
29年度	9,309	2,776	29.8	▲ 7.7	5,395	58.0	▲ 4.2	1,337	14.4	▲ 5.6	3,791	40.7	▲ 3.9	1,138	12.2	▲ 8.9					
30年度	8,679	2,667	30.7	▲ 3.9	4,876	56.2	▲ 9.6	1,101	12.7	▲ 17.7	3,529	40.7	▲ 6.9	1,136	13.1	▲ 0.2					
元年度	8,215	2,619	31.9	▲ 1.8	4,652	56.6	▲ 4.6	999	12.2	▲ 9.3	3,364	40.9	▲ 4.7	944	11.5	▲ 16.9					
2年度	7,377	2,038	27.6	▲ 22.2	4,587	62.2	▲ 1.4	1,362	18.5	36.3	3,034	41.1	▲ 9.8	752	10.2	▲ 20.3					
3年度	7,298	2,142	29.4	5.1	4,383	60.1	▲ 4.4	1,059	14.5	▲ 22.2	3,185	43.6	5.0	773	10.6	2.8					
4年度	7,657	2,090	27.3	▲ 2.4	4,761	62.2	8.6	1,184	15.5	11.8	3,376	44.1	6.0	806	10.5	4.3					
4月	862	166	19.3	13.7	629	73.0	▲ 8.3	215	24.9	▲ 16.3	369	42.8	▲ 5.9	67	7.8	▲ 6.9					
5月	593	172	29.0	7.5	351	59.2	▲ 4.9	91	15.3	16.7	248	41.8	▲ 10.1	70	11.8	▲ 5.4					
6月	673	169	25.1	19.9	430	63.9	26.1	121	18.0	86.2	293	43.5	12.7	74	11.0	25.4					
7月	583	151	25.9	▲ 5.6	374	64.2	9.4	90	15.4	2.3	272	46.7	11.0	58	9.9	26.1					
8月	637	188	29.5	3.3	367	57.6	14.7	68	10.7	25.9	284	44.6	11.4	82	12.9	22.4					
9月	596	157	26.3	▲ 16.9	362	60.7	24.0	82	13.8	74.5	267	44.8	1.9	77	12.9	1.3					
10月	595	136	22.9	▲ 21.8	406	68.2	11.8	98	16.5	4.3	294	49.4	13.1	53	8.9	▲ 10.2					
11月	589	155	26.3	7.6	368	62.5	20.7	71	12.1	31.5	281	47.7	16.1	66	11.2	1.5					
12月	498	145	29.1	▲ 7.6	305	61.2	6.3	81	16.3	0.0	216	43.4	8.0	48	9.6	▲ 17.2					
1月	664	196	29.5	▲ 10.9	410	61.7	13.3	87	13.1	8.7	306	46.1	13.8	58	8.7	▲ 3.3					
2月	644	205	31.8	▲ 7.7	374	58.1	12.7	98	15.2	19.5	264	41.0	11.9	65	10.1	44.4					
3月	723	250	34.6	1.2	385	53.3	0.3	82	11.3	3.8	282	39.0	▲ 2.1	88	12.2	▲ 4.3					
5年度																					
4月	849	157	18.5	▲ 5.4	605	71.3	▲ 3.8	170	20.0	▲ 20.9	400	47.1	8.4	87	10.2	29.9					
5月	673	153	22.7	▲ 11.0	439	65.2	25.1	104	15.5	14.3	312	46.4	25.8	81	12.0	15.7					
6月	648	167	25.8	▲ 1.2	409	63.1	▲ 4.9	121	18.7	0.0	264	40.7	▲ 9.9	72	11.1	▲ 2.7					
7月	545	149	27.3	▲ 1.3	343	62.9	▲ 8.3	63	11.6	▲ 30.0	267	49.0	▲ 1.8	53	9.7	▲ 8.6					
8月																					
9月																					
10月																					
11月																					
12月																					
1月																					
2月																					
3月																					

【雇用保険適用事業所及び一般被保険者の推移】

（単位：人、％）

年度・月	適用事業所数		一般被保険者数		資格喪失者数		うち事業主都合離職者数		構成比
	対前年比		対前年比		対前年比		対前年比		
29年度	3,233	▲ 1.2	40,594	▲ 1.3	5,831	▲ 6.9	373	▲ 15.2	6.4
30年度	3,191	▲ 1.3	40,241	▲ 0.9	5,695	▲ 2.3	365	▲ 2.1	6.4
元年度	3,164	▲ 0.8	40,103	▲ 0.3	5,483	▲ 3.7	319	▲ 12.6	5.8
2年度	3,164	0.0	39,637	▲ 1.2	5,276	▲ 3.8	428	34.2	8.1
3年度	3,159	▲ 0.1	38,919	▲ 1.8	5,062	▲ 4.1	297	▲ 30.6	5.9
4年度	3,153	▲ 0.2	38,003	▲ 2.4	5,130	1.3	366	23.2	7.1
4月	3,157	0.2	38,377	▲ 1.9	1,011	▲ 2.6	83	20.3	8.2
5月	3,161	0.2	38,638	▲ 1.8	395	1.0	9	▲ 10.0	2.3
6月	3,157	0.2	38,643	▲ 1.7	332	▲ 12.6	57	1,325.0	17.2
7月	3,157	▲ 0.2	38,541	▲ 1.7	429	12.3	34	▲ 32.0	7.9
8月	3,163	▲ 0.2	38,405	▲ 1.9	373	2.5	15	▲ 53.1	4.0
9月	3,151	▲ 0.4	37,966	▲ 2.8	384	3.8	38	245.5	9.9
10月	3,149	▲ 0.4	37,814	▲ 2.8	421	1.7	38	90.0	9.0
11月	3,146	▲ 0.5	37,711	▲ 2.8	375	10.3	20	▲ 4.8	5.3
12月	3,148	▲ 0.4	37,693	▲ 2.7	266	▲ 10.1	16	▲ 51.5	6.0
1月	3,146	▲ 0.3	37,488	▲ 2.7	428	7.3	26	62.5	6.1
2月	3,145	▲ 0.4	37,421	▲ 2.7	314	1.0	19	58.3	6.1
3月	3,153	▲ 0.2	37,340	▲ 2.6	402	6.6	11	▲ 42.1	2.7
5年度									
4月	3,153	▲ 0.1	37,400	▲ 2.5	1,039	2.8	37	▲ 55.4	3.6
5月	3,156	▲ 0.2	37,718	▲ 2.4	366	▲ 7.3	36	300.0	9.8
6月	3,150	▲ 0.2	37,731	▲ 2.4	321	▲ 3.3	33	▲ 42.1	10.3
7月	3,148	▲ 0.3	37,707	▲ 2.2	389	▲ 9.3	14	▲ 58.8	3.6
8月									
9月									
10月									
11月									
12月									
1月									
2月									
3月									

（注）適用事業所数及び一般被保険者数の年度計は各月の平均

●ハローワークインターネットサービスの機能拡充に伴う令和3年9月以降の数値の取り扱いについては、表紙※を参照。

## 【雇用保険業務取扱状況】

(適用関係)

(単位:所、人、%)

		令和5年7月	令和4年7月	対前年 (%)	令和5年度 4月～当月累計	前年同期	対前年 (%)
適用事業所数		3,148	3,157	▲ 0.3			
被保険者数合計		42,820	43,677	▲ 2.0			
一 般	被保険者数	37,707	38,541	▲ 2.2			
	資格取得数	407	368	10.6	2,633	2,487	5.9
	資格喪失数	389	429	▲ 9.3	2,115	2,167	▲ 2.4
高 年 齢	被保険者数	4,466	4,405	1.4			
	資格取得者数	32	29	10.3	179	151	18.5
	資格喪失者数	70	81	▲ 13.6	424	465	▲ 8.8
短 期 特 例	被保険者数	647	731	▲ 11.5			
	資格取得者数	54	52	3.8	539	601	▲ 10.3
	資格喪失者数	9	6	50.0	31	36	▲ 13.9

(給付関係)

(単位:件、人、円、%)

		令和5年7月	令和4年7月	対前年 (%)	令和5年度 4月～当月累計	前年同期	対前年 (%)
一 般	受給資格決定件数	139	139	0.0	779	737	5.7
	受給者実人員(基本手当)	727	742	▲ 2.0	2,549	2,775	▲ 8.1
	基本手当基本分	717	697	2.9	2,494	2,497	▲ 0.1
	基本手当支給総額(円)	80,163,422	80,061,757	0.1	284,539,499	305,535,817	▲ 6.9
	基本手当基本分(円)	77,244,672	74,637,273	3.5	275,055,774	280,563,786	▲ 2.0
	一般支給総金額(円)	81,194,481	81,127,397	0.1	288,030,178	297,713,338	▲ 3.3
高 年 齢	受給資格決定件数	41	64	▲ 35.9	298	344	▲ 13.4
	受給者数	43	65	▲ 33.8	302	340	▲ 11.2
	支給金額(円)	9,251,382	13,881,530	▲ 33.4	68,693,082	74,479,401	▲ 7.8
短 期 特 例	受給資格決定件数	2	8	▲ 75.0	46	53	▲ 13.2
	受給者数	9	8	12.5	90	117	▲ 23.1
	支給金額(円)	1,504,270	1,392,360	8.0	17,598,848	23,002,760	▲ 23.5
支給金額計		91,950,133	96,401,287	▲ 4.6	374,322,108	395,195,499	▲ 5.3
再就職手当 (常用支度手当含む)	支給人員	80	43	86.0	232	162	43.2
	支給金額(円)	29,942,338	17,102,732	75.1	92,719,891	56,991,925	62.7

## 【障害者の職業紹介状況】

(単位:件、人、%)

	令和5年7月	令和4年7月	対前年 (%)	令和5年度 4月～当月累計	前年同期	対前年 (%)
新規求職申込件数	33	53	▲ 37.7	144	153	▲ 5.9
期末有効求職者数	345	302	14.2	1,442	1,217	18.5
就職者数	13	20	▲ 35.0	80	77	3.9

【 新規高卒者の求人・就職の状況 】

(7月末現在)

	今年度(令和6年3月卒)			前年度(令和5年3月卒)			対前年度同月比			
	計	男	女	計	男	女	計	男	女	
① 卒業予定者数(人)	1,236	647	589	1,342	697	645	▲ 7.9	▲ 7.2	▲ 8.7	
② 就職希望者数(人)	184	99	85	248	146	102	▲ 25.8	▲ 32.2	▲ 16.7	
希望地域	管内	148	75	73	193	119	74	▲ 23.3	▲ 37.0	▲ 1.4
	道内	30	20	10	47	21	26	▲ 36.2	▲ 4.8	▲ 61.5
	道外	6	4	2	8	6	2	▲ 25.0	▲ 33.3	0.0
③ 管内求人数(人)	674		653		3.2					
④ 求人倍率(倍)	3.66		2.63		1.03					

- (注) 1. ②は学校又は安定所による紹介を希望する者(各年5月15日現在求職動向調査による)  
 2. 対前年比は単位%、ただし④はポイント  
 3. ④求人倍率=③管内求人数÷②就職希望者数



【 室蘭所(本所)の職業紹介状況 (学卒を除きパートを含む常用) 】

《管轄:室蘭市、登別市》

新規求職申込件数は前年同月に比べ10.4%減少し、月間有効求職者数は前年同月に比べ1.7%減少した。新規求人数は前年同月に比べ15.7%減少し、月間有効求人数は前年同月に比べ16.1%減少した。

(単位:件、人、倍、%、ポイント)

項目	区分	令和5年7月	令和4年7月	対前年 (%)・(P)	令和5年度 4月~当月累計	前年同期	対前年 (%)・(P)
新規求職申込件数		424	473	▲ 10.4	2,146	2,181	▲ 1.6
月間有効求職者数		2,103	2,140	▲ 1.7	8,819	8,675	1.7
新規求人数		926	1,098	▲ 15.7	3,384	3,898	▲ 13.2
月間有効求人数		2,279	2,717	▲ 16.1	9,361	10,489	▲ 10.8
紹介件数		303	353	▲ 14.2	1,470	1,528	▲ 3.8
就職件数		146	159	▲ 8.2	657	626	5.0
充足数		132	142	▲ 7.0	594	572	3.8
新規求人倍率		2.18	2.32	▲ 0.14	1.58	1.79	▲ 0.21
有効求人倍率		1.08	1.27	▲ 0.19	1.06	1.21	▲ 0.15
就職率		34.4	33.6	0.8	30.6	28.7	1.9

(注)就職率=就職件数÷新規求職申込件数×100

【 パートタイムの職業紹介状況 (常用的パート) 】

(単位:件、人、%、ポイント)

項目	区分	令和5年7月	令和4年7月	対前年 (%)・(P)	令和5年度 4月~当月累計	前年同期	対前年 (%)・(P)
新規求職申込件数		178	157	13.4	976	898	8.7
月間有効求職者数		954	802	19.0	3,873	3,381	14.6
新規求人数		307	377	▲ 18.6	1,205	1,219	▲ 1.1
月間有効求人数		741	803	▲ 7.7	3,267	3,094	5.6
紹介件数		116	107	8.4	601	540	11.3
就職件数		76	56	35.7	304	251	21.1
就職率		42.7	35.7	7.0	31.1	28.0	3.1
全新規求人に占めるパート 求人割合		33.2	34.3	▲ 1.1	35.6	31.3	4.3
全月間有効求人に占める パート求人割合		32.5	29.6	2.9	34.9	29.5	5.4

(注)就職率=就職件数÷新規求職申込件数×100

【 新規求人数の産業別状況 (学卒を除きパートを含む常用) 】

(単位:人、%)

産業分類	令和5年7月	令和4年7月	対前年(%)	令和5年度 4月~当月累計	前年同期	対前年(%)
合計	926	1,098	▲ 15.7	3,384	3,898	▲ 13.2
A, B 農・林・漁業(01~04)	0	0	0.0	1	0	-
C 鉱業(05)	0	0	0.0	0	0	0.0
D 建設業(06~08)	199	209	▲ 4.8	648	842	▲ 23.0
E 製造業(09~32)	143	131	9.2	418	450	▲ 7.1
09・10) 食料品製造業	55	64	▲ 14.1	126	134	▲ 6.0
22) 鉄鋼業	28	19	47.4	93	96	▲ 3.1
24) 金属製品製造業	15	9	66.7	39	45	▲ 13.3
25) はん用機械器具製造業	3	1	200.0	23	30	▲ 23.3
26~29) 生産・業務・電気機械器具製造、電子部品・デバイス製造	4	2	100.0	15	13	15.4
31) 輸送用機械器具製造業	5	3	66.7	39	44	▲ 11.4
その他の製造業(11~21、23、30、32)	33	33	0.0	83	88	▲ 5.7
G 情報通信業(37~41)	4	10	▲ 60.0	12	36	▲ 66.7
H 運輸業・郵便業(42~49)	32	64	▲ 50.0	213	281	▲ 24.2
I 卸売・小売業(50~61)	69	91	▲ 24.2	305	262	16.4
J 金融・保険業(62~67)	9	5	80.0	13	16	▲ 18.8
M 宿泊業・飲食サービス業(75~77)	36	113	▲ 68.1	173	266	▲ 35.0
75) 宿泊業	23	80	▲ 71.3	115	161	▲ 28.6
N 生活関連サービス業・娯楽業(78~80)	31	36	▲ 13.9	96	171	▲ 43.9
78) 洗濯、理・美容、浴場	20	20	0.0	45	66	▲ 31.8
P 医療・福祉(83~85)	205	272	▲ 24.6	763	909	▲ 16.1
O, Q 教育学習支援業、複合サービス業(81, 82, 86, 87)	10	12	▲ 16.7	43	36	19.4
R サービス業(88~96)	144	101	42.6	522	411	27.0
88) 廃棄物処理業	6	9	▲ 33.3	60	44	36.4
89) 自動車整備業	2	8	▲ 75.0	16	30	▲ 46.7
S, T 公務・分類不能(97~99)	25	27	▲ 7.4	102	112	▲ 8.9
F, K, L その他	19	27	▲ 29.6	75	106	▲ 29.2

●ハローワークインターネットサービスの機能拡充に伴う令和3年9月以降の数値の取り扱いについては、表紙※を参照。

【伊達分室の職業紹介状況（学卒を除きパートを含む常用）】 《管轄：伊達市、洞爺湖町、豊浦町、壮瞥町》

新規求職申込件数は前年同月に比べ10.0%増加し、月間有効求職者数は前年同月に比べ11.1%増加した。新規求人数は前年同月に比べ15.5%減少し、月間有効求人数は前年同月に比べ3.3%減少した。

(単位：件、人、倍、%、ポイント)

項目	区分	令和5年7月	令和4年7月	対前年 (%)・(P)	令和5年度 4月～当月累計	前年同期	対前年 (%)・(P)
新規求職申込件数		121	110	10.0	569	530	7.4
月間有効求職者数		622	560	11.1	2,595	2,461	5.4
新規求人数		337	399	▲ 15.5	1,488	1,580	▲ 5.8
月間有効求人数		1,042	1,078	▲ 3.3	4,309	4,262	1.1
紹介件数		84	73	15.1	382	360	6.1
就職件数		36	44	▲ 18.2	159	168	▲ 5.4
充足数		37	40	▲ 7.5	158	157	0.6
新規求人倍率		2.79	3.63	▲ 0.84	2.62	2.98	▲ 0.36
有効求人倍率		1.68	1.93	▲ 0.25	1.66	1.73	▲ 0.07
就職率		29.8	40.0	▲ 10.2	27.9	31.7	▲ 3.8

(注)就職率=就職件数÷新規求職申込件数×100

【パートタイムの職業紹介状況（常用的パート）】

(単位：件、人、%、ポイント)

項目	区分	令和5年7月	令和4年7月	対前年 (%)・(P)	令和5年度 4月～当月累計	前年同期	対前年 (%)・(P)
新規求職申込件数		47	45	4.4	233	227	2.6
月間有効求職者数		265	257	3.1	1,099	1,100	▲ 0.1
新規求人数		117	141	▲ 17.0	503	558	▲ 9.9
月間有効求人数		354	382	▲ 7.3	1,436	1,441	▲ 0.3
紹介件数		36	28	28.6	139	116	19.8
就職件数		19	18	5.6	67	67	0.0
就職率		40.4	40.0	0.4	28.8	29.5	▲ 0.7
全新規求人におけるパート 求人割合		34.7	35.3	▲ 0.6	33.8	35.3	▲ 1.5
全月間有効求人における パート求人割合		34.0	35.4	▲ 1.4	33.3	33.8	▲ 0.5

(注)就職率=就職件数÷新規求職申込件数×100

【新規求人数の産業別状況（学卒を除きパートを含む常用）】

(単位：人、%)

産業分類	令和5年7月	令和4年7月	対前年(%)	令和5年度 4月～当月累計	前年同期	対前年(%)
合計	337	399	▲ 15.5	1,488	1,580	▲ 5.8
A, B 農・林・漁業(01～04)	3	12	▲ 75.0	24	36	▲ 33.3
C 鉱業(05)	0	0	0.0	4	0	-
D 建設業(06～08)	27	49	▲ 44.9	138	179	▲ 22.9
E 製造業(09～32)	34	50	▲ 32.0	104	135	▲ 23.0
09・10) 食料品製造業	29	47	▲ 38.3	90	122	▲ 26.2
22) 鉄鋼業	0	0	0.0	0	0	0.0
24) 金属製品製造業	0	0	0.0	1	1	0.0
25) はん用機械器具製造業	0	0	0.0	2	4	▲ 50.0
26～29) 生産・業務・電気機械器具製造、電子部品・デバイス製造	5	3	66.7	11	8	37.5
31) 輸送用機械器具製造業	0	0	0.0	0	0	0.0
その他の製造業(11～21、23、30、32)	0	0	0.0	0	0	0.0
G 情報通信業(37～41)	0	0	0.0	0	0	0.0
H 運輸業・郵便業(42～49)	26	23	13.0	69	63	9.5
I 卸売・小売業(50～61)	11	27	▲ 59.3	96	144	▲ 33.3
J 金融・保険業(62～67)	10	7	42.9	17	16	6.3
M 宿泊業・飲食サービス業(75～77)	37	49	▲ 24.5	263	225	16.9
75) 宿泊業	24	20	20.0	155	92	68.5
N 生活関連サービス業・娯楽業(78～80)	44	36	22.2	92	128	▲ 28.1
78) 洗濯、理・美容、浴場	31	24	29.2	60	83	▲ 27.7
P 医療・福祉(83～85)	109	104	4.8	524	489	7.2
O, Q 教育学習支援業、複合サービス業(81, 82, 86, 87)	9	11	▲ 18.2	33	36	▲ 8.3
R サービス業(88～96)	23	28	▲ 17.9	91	106	▲ 14.2
88) 廃棄物処理業	0	3	-	5	15	▲ 66.7
89) 自動車整備業	1	2	▲ 50.0	9	11	▲ 18.2
S, T 公務・分類不能(97～99)	2	3	▲ 33.3	21	15	40.0
F, K, L その他	2	0	-	12	8	50.0

●ハローワークインターネットサービスの機能拡充に伴う令和3年9月以降の数値の取り扱いについては、表紙※を参照。