

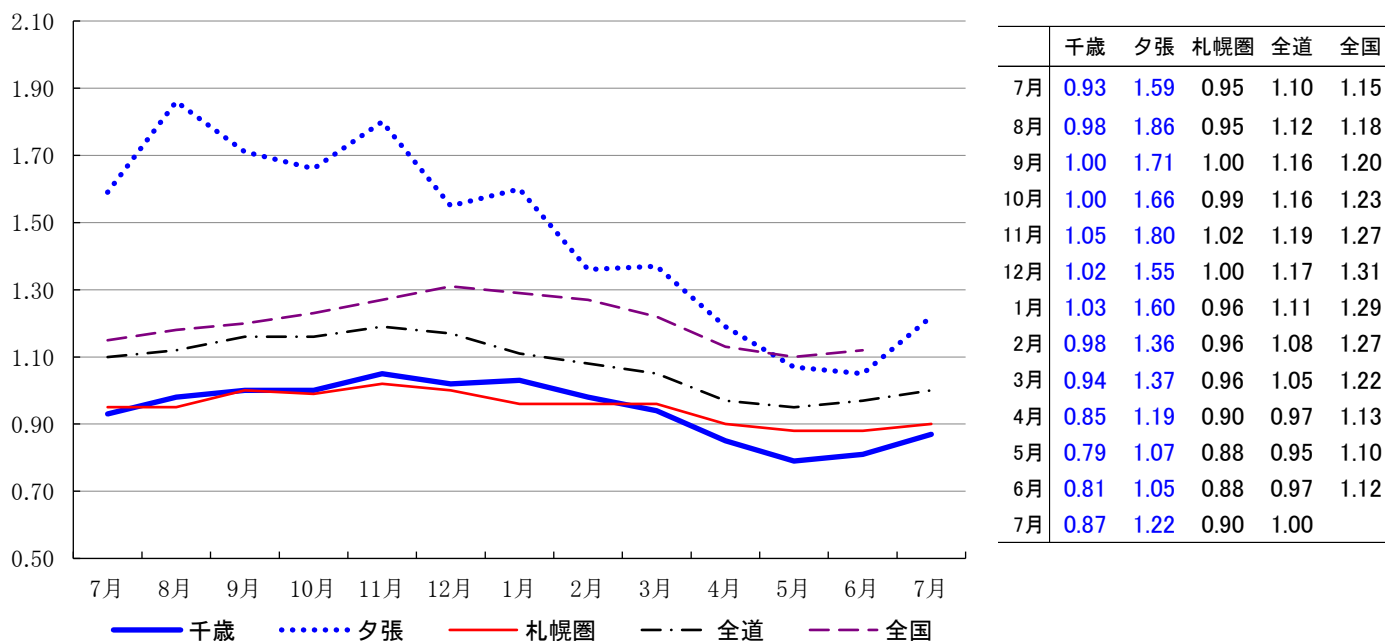
LABOUR LETTER

CHITOSE JUL § 2023

雇用失業情勢ちとせ

令和5年7月

有効求人倍率の推移



ハローワーク千歳

☎066-8609 千歳市東雲町4丁目2-6
TEL0123-24-2177

ハローワーク夕張(出張所)

☎068-0403 夕張市本町5丁目5番地
TEL0123-52-4411

※ハローワークインターネットサービスの機能拡充に伴い、令和3年9月以降の数値には、ハローワークに来所せず、オンライン上で求職登録した求職者数や、求職者がハローワークインターネットサービスの求人に直接応募した就職件数等が含まれている。

千歳公共職業安定所

令和5年8月29日発行

* 労働市場の概要 *

新規求職者について

千歳管内

新規求職者数は、435人で前年同月比0.5%、2人減少となった。
年齢別では、44歳以下が208人で同0%、0人で変動なし、45歳以上が227人で同0.9%、2人減少となった。
月間有効求職者数は、2537人で前年同月比1.6%、41人増加となった。

夕張管内

新規求職者数は、46人で前年同月比15%、6人増加となった。
年齢別では、44歳以下が16人で同23.1%、3人増加、45歳以上が30人で同11.1%、3人増加となった。
月間有効求職者数は、291人で前年同月比2.1%、6人増加となった。

新規求人数について

千歳管内

常用新規求人数は、858人で前年同月比4.5%、40人減少となった。

主な産業別求人状況をみると、「医療、福祉」は240人で、前年同月比23.1%、45人増、「卸売業、小売業」は88人で、前年同月比17.3%、13人増、「建設業」は202人で、前年同月比2.5%、5人増となった。

一方、「サービス業(他に分類されないもの)」は77人で、前年同月比43.8%、60人減、「製造業」は70人で、前年同月比23.1%、21人減、「宿泊業、飲食サービス業」は26人で、前年同月比40.9%、18人減となった。

夕張管内

常用新規求人数は、120人で前年同月比16.5%、17人増加となった。

主な産業別求人状況をみると、「建設業」は25人で、前年同月比92.3%、12人増、「サービス業(他に分類されないもの)」は19人で、前年同月比171.4%、12人増、「医療、福祉」は26人で、前年同月比36.8%、7人増となった。

一方、「宿泊業、飲食サービス業」は1人で、前年同月比87.5%、7人減、「教育、学習支援業」は2人で、前年同月比60%、3人減、「卸売業、小売業」は6人で、前年同月比25%、2人減となった。

有効求人倍率について

常用有効求人倍率は、千歳所計は0.90倍で前年同月差0.10 \uparrow 低下、前年同月を3カ月連続で下回った。
千歳管内は0.87倍で対前年同月差0.06 \uparrow 低下、夕張管内は1.22倍で0.37 \uparrow 低下となった。

窓口の動向について

千歳管内

紹介件数は289件で前年同月比10.5%、34件減少、就職件数は107件で同9.3%、11件減少となった。
また、雇用保険一般受給資格決定数は139件で、前年同月比4.5%、6件増加となった。

夕張管内

紹介件数は23件で前年同月比53.3%、8件増加、就職件数は13件で同30%、3件増加となった。
また、雇用保険一般受給資格決定数は11件で、前年同月比45%、9件減少となった。

1 一般職業紹介状況

(単位:人、%、P)

項目	区分	5年7月	4年7月	5年度		4年度	
				増減比	4月～当月	4月～当月	増減比
千 歳 所 計	新規求職申込件数	481	477	0.8	2,424	2,466	▲ 1.7
	月間有効求職者数	2,828	2,781	1.7	2,989	3,018	▲ 1.0
	新規求人数	978	1,001	▲ 2.3	3,580	3,868	▲ 7.4
	月間有効求人数	2,559	2,781	▲ 8.0	2,572	2,749	▲ 6.4
	紹介件数	312	338	▲ 7.7	1,369	1,559	▲ 12.2
	就職件数	120	128	▲ 6.3	528	591	▲ 10.7
	(うち雇用保険受給者数)	32	32	0.0	136	136	0.0
	充足数	113	109	3.7	489	523	▲ 6.5
	新規充足率	11.6%	10.9%	0.7P	13.7%	13.5%	0.2P
	新規求人倍率	2.03	2.10	▲ 0.07P	1.48	1.57	▲ 0.09P
	月間有効求人倍率	0.90	1.00	▲ 0.10P	0.86	0.91	▲ 0.05P
	千 歳	新規求職申込件数	435	437	▲ 0.5	2,185	2,253
月間有効求職者数		2,537	2,496	1.6	2,672	2,707	▲ 1.3
新規求人数		858	898	▲ 4.5	3,099	3,261	▲ 5.0
月間有効求人数		2,204	2,328	▲ 5.3	2,213	2,262	▲ 2.2
紹介件数		289	323	▲ 10.5	1,242	1,447	▲ 14.2
就職件数		107	118	▲ 9.3	469	532	▲ 11.8
(うち雇用保険受給者数)		25	29	▲ 13.8	115	119	▲ 3.4
充足数		89	94	▲ 5.3	396	442	▲ 10.4
新規充足率		10.4%	10.5%	▲ 0.1P	12.8%	13.6%	▲ 0.8P
新規求人倍率		1.97	2.05	▲ 0.08P	1.42	1.45	▲ 0.03P
月間有効求人倍率		0.87	0.93	▲ 0.06P	0.83	0.84	▲ 0.01P
夕 張		新規求職申込件数	46	40	15.0	239	213
	月間有効求職者数	291	285	2.1	317	311	1.9
	新規求人数	120	103	16.5	481	607	▲ 20.8
	月間有効求人数	355	453	▲ 21.6	359	487	▲ 26.3
	紹介件数	23	15	53.3	127	112	13.4
	就職件数	13	10	30.0	59	59	0.0
	(うち雇用保険受給者数)	7	3	133.3	21	17	23.5
	充足数	24	15	60.0	93	81	14.8
	新規充足率	20.0%	14.6%	5.4P	19.3%	13.3%	6.0P
	新規求人倍率	2.61	2.58	0.03P	2.01	2.85	▲ 0.84P
	月間有効求人倍率	1.22	1.59	▲ 0.37P	1.13	1.57	▲ 0.44P

注1 新規学卒を除きパートを含む原数値

注2 各年度4月～当月のうち「月間有効求職者数」「月間有効求人数」欄は、当月までの各月平均値で計上

※ハローワークインターネットサービスの機能拡充に伴う令和3年9月以降の数値の取り扱いについては、表紙の※を参照。

2 パートタイム職業紹介状況(常用)

(単位:人、%、P)

項目	区分	5年7月	4年7月		5年度	4年度	
				増減比	4月～当月	4月～当月	増減比
千 歳 所 計	新規求職申込件数	139	146	▲ 4.8	867	883	▲ 1.8
	月間有効求職者数	1,043	1,042	0.1	1,146	1,165	▲ 1.6
	新規求人数	263	272	▲ 3.3	1,124	1,078	4.3
	月間有効求人数	773	794	▲ 2.6	826	770	7.3
	紹介件数	86	78	10.3	403	447	▲ 9.8
	就職件数	52	42	23.8	218	234	▲ 6.8
	月間有効求人倍率	0.74	0.76	▲ 0.02P	0.72	0.66	0.06P
千 歳	新規求職申込件数	123	133	▲ 7.5	772	802	▲ 3.7
	月間有効求職者数	920	923	▲ 0.3	1,017	1,037	▲ 1.9
	新規求人数	225	239	▲ 5.9	954	891	7.1
	月間有効求人数	656	645	1.7	694	624	11.2
	紹介件数	77	74	4.1	363	404	▲ 10.1
	就職件数	43	41	4.9	192	212	▲ 9.4
	月間有効求人倍率	0.71	0.70	0.01P	0.68	0.60	0.08P
夕 張	新規求職申込件数	16	13	23.1	95	81	17.3
	月間有効求職者数	123	119	3.4	129	128	0.8
	新規求人数	38	33	15.2	170	187	▲ 9.1
	月間有効求人数	117	149	▲ 21.5	132	146	▲ 9.6
	紹介件数	9	4	125.0	40	43	▲ 7.0
	就職件数	9	1	800.0	26	22	18.2
	月間有効求人倍率	0.95	1.25	▲ 0.30P	1.02	1.14	▲ 0.12P

注1 新規学卒を除く

注2 各年度4月～当月のうち「月間有効求職者数」「月間有効求人数」欄は、当月までの各月平均値で計上

3 年齢別職業紹介状況

(単位:人、%)

項目	区分	5年7月	4年7月	5年度		4年度	
				増減比	4月～当月	4月～当月	増減比
千 歳 所 計	新規求職申込件数	481	477	0.8	2,424	2,466	▲ 1.7
	44歳以下	224	221	1.4	1,101	1,150	▲ 4.3
	45歳以上	257	256	0.4	1,323	1,326	▲ 0.2
	(うち55歳以上)	158	170	▲ 7.1	883	856	3.2
	月間有効求職者数	2,828	2,781	1.7	11,954	12,073	▲ 1.0
	44歳以下	1,301	1,298	0.2	5,449	5,475	▲ 0.5
	45歳以上	1,527	1,483	3.0	6,505	6,598	▲ 1.4
	(うち55歳以上)	953	910	4.7	4,192	4,071	3.0
	紹介件数	312	338	▲ 7.7	1,369	1,559	▲ 12.2
	44歳以下	147	185	▲ 20.5	681	808	▲ 15.7
	45歳以上	165	153	7.8	688	751	▲ 8.4
	(うち55歳以上)	86	67	28.4	380	335	13.4
	就職件数	120	128	▲ 6.3	528	591	▲ 10.7
	44歳以下	51	74	▲ 31.1	247	313	▲ 21.1
	45歳以上	69	54	27.8	281	278	1.1
	(うち55歳以上)	36	22	63.6	170	143	18.9
	月間有効求人数	2,559	2,781	▲ 8.0	10,284	10,994	▲ 6.5
	44歳以下	1,571	1,707	▲ 8.0	6,274	6,756	▲ 7.1
45歳以上	988	1,074	▲ 8.0	4,010	4,238	▲ 5.4	
(うち55歳以上)	513	560	▲ 8.4	2,093	2,200	▲ 4.9	
千 歳	新規求職申込件数	435	437	▲ 0.5	2,185	2,253	▲ 3.0
	44歳以下	208	208	0.0	1,026	1,083	▲ 5.3
	45歳以上	227	229	▲ 0.9	1,159	1,180	▲ 1.8
	(うち55歳以上)	140	149	▲ 6.0	753	744	1.2
	月間有効求職者数	2,537	2,496	1.6	10,686	10,828	▲ 1.3
	44歳以下	1,207	1,204	0.2	5,035	5,082	▲ 0.9
	45歳以上	1,330	1,292	2.9	5,651	5,746	▲ 1.7
	(うち55歳以上)	810	773	4.8	3,547	3,437	3.2
	紹介件数	289	323	▲ 10.5	1,242	1,447	▲ 14.2
	44歳以下	133	180	▲ 26.1	616	768	▲ 19.8
	45歳以上	156	143	9.1	626	679	▲ 7.8
	(うち55歳以上)	78	61	27.9	337	289	16.6
	就職件数	107	118	▲ 9.3	469	532	▲ 11.8
	44歳以下	44	70	▲ 37.1	219	286	▲ 23.4
	45歳以上	63	48	31.3	250	246	1.6
	(うち55歳以上)	32	20	60.0	152	125	21.6
	月間有効求人数	2,204	2,328	▲ 5.3	8,850	9,047	▲ 2.2
	44歳以下	1,348	1,430	▲ 5.7	5,390	5,562	▲ 3.1
45歳以上	856	898	▲ 4.7	3,460	3,485	▲ 0.7	
(うち55歳以上)	445	466	▲ 4.5	1,805	1,800	0.3	
夕 張	新規求職申込件数	46	40	15.0	239	213	12.2
	44歳以下	16	13	23.1	75	67	11.9
	45歳以上	30	27	11.1	164	146	12.3
	(うち55歳以上)	18	21	▲ 14.3	130	112	16.1
	月間有効求職者数	291	285	2.1	1,268	1,245	1.8
	44歳以下	94	94	0.0	414	393	5.3
	45歳以上	197	191	3.1	854	852	0.2
	(うち55歳以上)	143	137	4.4	645	634	1.7
	紹介件数	23	15	53.3	127	112	13.4
	44歳以下	14	5	180.0	65	40	62.5
	45歳以上	9	10	▲ 10.0	62	72	▲ 13.9
	(うち55歳以上)	8	6	33.3	43	46	▲ 6.5
	就職件数	13	10	30.0	59	59	0.0
	44歳以下	7	4	75.0	28	27	3.7
	45歳以上	6	6	0.0	31	32	▲ 3.1
	(うち55歳以上)	4	2	100.0	18	18	0.0
	月間有効求人数	355	453	▲ 21.6	1,434	1,947	▲ 26.3
	44歳以下	223	277	▲ 19.5	884	1,194	▲ 26.0
45歳以上	132	176	▲ 25.0	550	753	▲ 27.0	
(うち55歳以上)	68	94	▲ 27.7	288	400	▲ 28.0	

注1 新規学卒を除きパートを含む

注2 年齢別有効求人数は一定則に基づく計算値(推定)

※ハローワークインターネットサービスの機能拡充に伴う令和3年9月以降の数値の取り扱いについては、表紙の※を参照。

4 新規求職者の状況(常用)

(単位:人、%)

項目	区分	5年7月	4年7月	5年度		4年度	
				増減比	4月～当月	4月～当月	増減比
千 歳 所 計	計	481	477	0.8	2,424	2,466	▲ 1.7
	新規求職者〔一般〕	342	331	3.3	1,557	1,583	▲ 1.6
	在職者	102	121	▲ 15.7	432	461	▲ 6.3
	離職者	212	198	7.1	999	1,052	▲ 5.0
	事業主都合	27	49	▲ 44.9	225	273	▲ 17.6
	自己都合	178	138	29.0	715	723	▲ 1.1
	定年退職	6	10	▲ 40.0	49	47	4.3
	自営その他	1	1	0.0	6	5	20.0
	無業者	28	12	133.3	126	70	80.0
	新規求職者〔パート〕	139	146	▲ 4.8	867	883	▲ 1.8
千 歳	計	435	437	▲ 0.5	2,185	2,253	▲ 3.0
	新規求職者〔一般〕	312	304	2.6	1,413	1,451	▲ 2.6
	在職者	96	115	▲ 16.5	407	441	▲ 7.7
	離職者	188	178	5.6	886	943	▲ 6.0
	事業主都合	22	45	▲ 51.1	193	247	▲ 21.9
	自己都合	159	124	28.2	641	647	▲ 0.9
	定年退職	6	8	▲ 25.0	43	41	4.9
	自営その他	1	1	0.0	6	5	20.0
	無業者	28	11	154.5	120	67	79.1
	新規求職者〔パート〕	123	133	▲ 7.5	772	802	▲ 3.7
夕 張	計	46	40	15.0	239	213	12.2
	新規求職者〔一般〕	30	27	11.1	144	132	9.1
	在職者	6	6	0.0	25	20	25.0
	離職者	24	20	20.0	113	109	3.7
	事業主都合	5	4	25.0	32	26	23.1
	自己都合	19	14	35.7	74	76	▲ 2.6
	定年退職	0	2	-	6	6	0.0
	自営その他	0	0	-	0	0	-
	無業者	0	1	-	6	3	100.0
	新規求職者〔パート〕	16	13	23.1	95	81	17.3

注1 新規学卒を除きパートを含む原数値

※ハローワークインターネットサービスの機能拡充に伴う令和3年9月以降の数値の取り扱いについては、表紙の※を参照。

5 産業別・規模別新規求人状況（常用）

千歳所計

(単位:人、%)

産業別	項目	5年7月	4年7月	5年度		4年度	
				増減比	4月～当月	4月～当月	増減比
AB	農, 林, 漁業	25	30	▲ 16.7	100	105	▲ 4.8
C	鉱業, 採石業, 砂利採取業	2	2	0.0	6	11	▲ 45.5
D	建設業	227	210	8.1	628	731	▲ 14.1
E	製造業	93	116	▲ 19.8	376	462	▲ 18.6
	09 食料品製造業	24	33	▲ 27.3	96	178	▲ 46.1
	10 飲料・たばこ・飼料製造業	5	9	▲ 44.4	17	18	▲ 5.6
	11 繊維工業	2	4	▲ 50.0	6	8	▲ 25.0
	12 木材・木製品製造業(家具を除く)	10	0	-	22	14	57.1
	13 家具・装備品製造業	0	1	-	4	3	33.3
	14 パルプ・紙・紙加工品製造業	1	6	▲ 83.3	7	8	▲ 12.5
	15 印刷・同関連業	4	4	0.0	13	9	44.4
	16 化学工業	0	1	-	5	2	150.0
	17 石油製品・石炭製品製造業	0	1	-	1	2	▲ 50.0
	18 プラスチック製品製造業	4	7	▲ 42.9	30	31	▲ 3.2
	19 ゴム製品製造業	1	2	▲ 50.0	6	5	20.0
	21 窯業・土石製品製造業	0	11	-	20	38	▲ 47.4
	22 鉄鋼業	0	0	-	0	0	-
	23 非鉄金属製造業	0	0	-	0	0	-
	24 金属製品製造業	33	23	43.5	85	79	7.6
	25 はん用機械器具製造業	0	0	-	0	2	-
	26 生産用機械器具製造業	3	1	200.0	8	3	166.7
	27 業務用機械器具製造業	0	0	-	0	2	-
	28 電子部品・デバイス・電子回路製造業	0	0	-	18	15	20.0
	29 電気機械器具製造業	0	8	-	10	8	25.0
	30 情報通信機械器具製造業	3	3	0.0	12	10	20.0
	31 輸送用機械器具製造業	3	1	200.0	13	14	▲ 7.1
	20, 32 その他の製造業	0	1	-	3	13	▲ 76.9
F	電気・ガス・熱供給・水道業	0	2	-	4	9	▲ 55.6
G	情報通信業	4	0	-	8	0	-
H	運輸業・郵便業	73	70	4.3	326	226	44.2
I	卸売業, 小売業	94	83	13.3	289	321	▲ 10.0
	50～55 卸売業	26	12	116.7	91	56	62.5
	56～61 小売業	68	71	▲ 4.2	198	265	▲ 25.3
J	金融業, 保険業	1	2	▲ 50.0	8	5	60.0
K	不動産業, 物品賃貸業	15	11	36.4	62	63	▲ 1.6
L	学術研究, 専門・技術サービス業	7	7	0.0	27	29	▲ 6.9
M	宿泊業, 飲食サービス業	27	52	▲ 48.1	187	233	▲ 19.7
	75 宿泊業	11	17	▲ 35.3	65	110	▲ 40.9
	76 飲食店	16	33	▲ 51.5	73	113	▲ 35.4
N	生活関連サービス業, 娯楽業	14	30	▲ 53.3	95	122	▲ 22.1
O	教育, 学習支援業	20	18	11.1	83	122	▲ 32.0
P	医療, 福祉	266	214	24.3	863	972	▲ 11.2
	83 医療業	105	109	▲ 3.7	341	420	▲ 18.8
	84 保健衛生	0	0	-	0	7	-
	85 社会保険・社会福祉・介護事業	161	105	53.3	522	545	▲ 4.2
Q	複合サービス事業	0	2	-	6	8	▲ 25.0
R	サービス業(他に分類されないもの)	96	144	▲ 33.3	453	396	14.4
ST	公務・その他	14	8	75.0	59	53	11.3
	合計	978	1,001	▲ 2.3	3,580	3,868	▲ 7.4
規模別	4人以下	68	73	▲ 6.8	194	229	▲ 15.3
	5～29人	337	338	▲ 0.3	1,150	1,271	▲ 9.5
	30～99人	268	235	14.0	874	927	▲ 5.7
	100～299人	109	176	▲ 38.1	592	697	▲ 15.1
	300～499人	30	62	▲ 51.6	172	206	▲ 16.5
	500人以上	166	117	41.9	598	538	11.2

注 新規学卒を除きパートを含む

千歳

(単位:人、%)

産業別	項目	5年7月	4年7月	増減比	5年度	4年度	増減比
					4月～当月	4月～当月	
AB	農, 林, 漁業	22	26	▲ 15.4	84	91	▲ 7.7
C	鉱業, 採石業, 砂利採取業	0	0	-	0	1	-
D	建設業	202	197	2.5	556	629	▲ 11.6
E	製造業	70	91	▲ 23.1	289	356	▲ 18.8
	09 食料品製造業	16	29	▲ 44.8	71	161	▲ 55.9
	10 飲料・たばこ・飼料製造業	4	8	▲ 50.0	13	15	▲ 13.3
	11 繊維工業	2	4	▲ 50.0	6	8	▲ 25.0
	12 木材・木製品製造業(家具を除く)	7	0	-	19	8	137.5
	13 家具・装備品製造業	0	1	-	3	2	50.0
	14 パルプ・紙・紙加工品製造業	0	6	-	5	8	▲ 37.5
	15 印刷・同関連業	4	4	0.0	13	9	44.4
	16 化学工業	0	0	-	5	1	400.0
	17 石油製品・石炭製品製造業	0	0	-	1	0	-
	18 プラスチック製品製造業	4	7	▲ 42.9	29	29	0.0
	19 ゴム製品製造業	1	2	▲ 50.0	3	2	50.0
	21 窯業・土石製品製造業	0	8	-	16	29	▲ 44.8
	22 鉄鋼業	0	0	-	0	0	-
	23 非鉄金属製造業	0	0	-	0	0	-
	24 金属製品製造業	26	10	160.0	54	33	63.6
	25 はん用機械器具製造業	0	0	-	0	2	-
	26 生産用機械器具製造業	0	0	-	0	0	-
	27 業務用機械器具製造業	0	0	-	0	2	-
	28 電子部品・デバイス・電子回路製造業	0	0	-	18	15	20.0
	29 電気機械器具製造業	0	8	-	10	8	25.0
	30 情報通信機械器具製造業	3	3	0.0	12	10	20.0
	31 輸送用機械器具製造業	3	1	200.0	11	14	▲ 21.4
	20, 32 その他の製造業	0	0	-	0	0	-
F	電気・ガス・熱供給・水道業	0	2	-	3	9	▲ 66.7
G	情報通信業	4	0	-	8	0	-
H	運輸業・郵便業	66	64	3.1	284	203	39.9
I	卸売業, 小売業	88	75	17.3	256	276	▲ 7.2
	50～55 卸売業	24	11	118.2	81	51	58.8
	56～61 小売業	64	64	0.0	175	225	▲ 22.2
J	金融業, 保険業	0	1	-	5	3	66.7
K	不動産業, 物品賃貸業	15	11	36.4	62	63	▲ 1.6
L	学術研究, 専門・技術サービス業	6	7	▲ 14.3	22	26	▲ 15.4
M	宿泊業, 飲食サービス業	26	44	▲ 40.9	179	205	▲ 12.7
	75 宿泊業	10	13	▲ 23.1	60	101	▲ 40.6
	76 飲食店	16	29	▲ 44.8	70	94	▲ 25.5
N	生活関連サービス業, 娯楽業	13	28	▲ 53.6	86	100	▲ 14.0
O	教育, 学習支援業	18	13	38.5	79	113	▲ 30.1
P	医療, 福祉	240	195	23.1	731	793	▲ 7.8
	83 医療業	101	103	▲ 1.9	320	391	▲ 18.2
	84 保健衛生	0	0	-	0	7	-
	85 社会保険・社会福祉・介護事業	139	92	51.1	411	395	4.1
Q	複合サービス事業	0	2	-	5	7	▲ 28.6
R	サービス業(他に分類されないもの)	77	137	▲ 43.8	400	343	16.6
ST	公務・その他	11	5	120.0	50	43	16.3
	合計	858	898	▲ 4.5	3,099	3,261	▲ 5.0
規模別	4人以下	64	61	4.9	163	190	▲ 14.2
	5～29人	288	298	▲ 3.4	975	1,041	▲ 6.3
	30～99人	229	206	11.2	718	757	▲ 5.2
	100～299人	93	163	▲ 42.9	510	592	▲ 13.9
	300～499人	29	62	▲ 53.2	167	205	▲ 18.5
	500人以上	155	108	43.5	566	476	18.9

注 新規学卒を除きパートを含む

夕張

(単位:人、%)

産業別	項目	5年7月	4年7月	5年度		4年度	
				増減比	4月～当月	4月～当月	増減比
AB	農, 林, 漁業	3	4	▲ 25.0	16	14	14.3
C	鉱業, 採石業, 砂利採取業	2	2	0.0	6	10	▲ 40.0
D	建設業	25	13	92.3	72	102	▲ 29.4
E	製造業	23	25	▲ 8.0	87	106	▲ 17.9
	09 食料品製造業	8	4	100.0	25	17	47.1
	10 飲料・たばこ・飼料製造業	1	1	0.0	4	3	33.3
	11 繊維工業	0	0	-	0	0	-
	12 木材・木製品製造業(家具を除く)	3	0	-	3	6	▲ 50.0
	13 家具・装備品製造業	0	0	-	1	1	0.0
	14 パルプ・紙・紙加工品製造業	1	0	-	2	0	-
	15 印刷・同関連業	0	0	-	0	0	-
	16 化学工業	0	1	-	0	1	-
	17 石油製品・石炭製品製造業	0	1	-	0	2	-
	18 プラスチック製品製造業	0	0	-	1	2	▲ 50.0
	19 ゴム製品製造業	0	0	-	3	3	0.0
	21 窯業・土石製品製造業	0	3	-	4	9	▲ 55.6
	22 鉄鋼業	0	0	-	0	0	-
	23 非鉄金属製造業	0	0	-	0	0	-
	24 金属製品製造業	7	13	▲ 46.2	31	46	▲ 32.6
	25 はん用機械器具製造業	0	0	-	0	0	-
	26 生産用機械器具製造業	3	1	200.0	8	3	166.7
	27 業務用機械器具製造業	0	0	-	0	0	-
	28 電子部品・デバイス・電子回路製造業	0	0	-	0	0	-
	29 電気機械器具製造業	0	0	-	0	0	-
	30 情報通信機械器具製造業	0	0	-	0	0	-
	31 輸送用機械器具製造業	0	0	-	2	0	-
	20, 32 その他の製造業	0	1	-	3	13	▲ 76.9
F	電気・ガス・熱供給・水道業	0	0	-	1	0	-
G	情報通信業	0	0	-	0	0	-
H	運輸業・郵便業	7	6	16.7	42	23	82.6
I	卸売業, 小売業	6	8	▲ 25.0	33	45	▲ 26.7
	50～55 卸売業	2	1	100.0	10	5	100.0
	56～61 小売業	4	7	▲ 42.9	23	40	▲ 42.5
J	金融業, 保険業	1	1	0.0	3	2	50.0
K	不動産業, 物品賃貸業	0	0	-	0	0	-
L	学術研究, 専門・技術サービス業	1	0	-	5	3	66.7
M	宿泊業, 飲食サービス業	1	8	▲ 87.5	8	28	▲ 71.4
	75 宿泊業	1	4	▲ 75.0	5	9	▲ 44.4
	76 飲食店	0	4	-	3	19	▲ 84.2
N	生活関連サービス業, 娯楽業	1	2	▲ 50.0	9	22	▲ 59.1
O	教育, 学習支援業	2	5	▲ 60.0	4	9	▲ 55.6
P	医療, 福祉	26	19	36.8	132	179	▲ 26.3
	83 医療業	4	6	▲ 33.3	21	29	▲ 27.6
	84 保健衛生	0	0	-	0	0	-
	85 社会保険・社会福祉・介護事業	22	13	69.2	111	150	▲ 26.0
Q	複合サービス事業	0	0	-	1	1	0.0
R	サービス業(他に分類されないもの)	19	7	171.4	53	53	0.0
ST	公務・その他	3	3	0.0	9	10	▲ 10.0
	合計	120	103	16.5	481	607	▲ 20.8
規模別	4人以下	4	12	▲ 66.7	31	39	▲ 20.5
	5～29人	49	40	22.5	175	230	▲ 23.9
	30～99人	39	29	34.5	156	170	▲ 8.2
	100～299人	16	13	23.1	82	105	▲ 21.9
	300～499人	1	0	-	5	1	400.0
	500人以上	11	9	22.2	32	62	▲ 48.4

注 新規学卒を除きパートを含む

6 障害者職業紹介状況

(単位:人、%)

項目	区分	5年7月			4年7月		5年度	4年度			
		計	身体	知的	精神等	計	増減比	4月～当月	4月～当月	増減比	
千 歳 所 計	新規求職申込件数	26	6	5	15	28	▲ 7.1	142	121	17.4	
	紹介件数	23	3	6	14	30	▲ 23.3	133	148	▲ 10.1	
	就職件数	11	3	3	5	15	▲ 26.7	68	59	15.3	
	新規登録者数	11	3	1	7	12	▲ 8.3	76	62	22.6	
	【期末現在登録状況】										
	計	1,756	634	491	631	1,609	9.1				
	有効求職者	554	183	104	267	482	14.9				
	就業中の者	1,083	406	347	330	992	9.2				
	保留中の者	119	45	40	34	135	▲ 11.9				
	千 歳	新規求職申込件数	23	6	5	12	23	0.0	122	108	13.0
紹介件数		19	3	6	10	30	▲ 36.7	96	135	▲ 28.9	
就職件数		10	3	3	4	13	▲ 23.1	60	49	22.4	
新規登録者数		10	3	1	6	10	0.0	68	57	19.3	
【期末現在登録状況】											
計		1,400	476	371	553	1,270	10.2				
有効求職者		468	143	84	241	398	17.6				
就業中の者		893	317	282	294	815	9.6				
保留中の者		39	16	5	18	57	▲ 31.6				
夕 張		新規求職申込件数	3	0	0	3	5	▲ 40.0	20	13	53.8
	紹介件数	4	0	0	4	0	-	37	13	184.6	
	就職件数	1	0	0	1	2	▲ 50.0	8	10	▲ 20.0	
	新規登録者数	1	0	0	1	2	▲ 50.0	8	5	60.0	
	【期末現在登録状況】										
	計	356	158	120	78	339	5.0				
	有効求職者	86	40	20	26	84	2.4				
	就業中の者	190	89	65	36	177	7.3				
	保留中の者	80	29	35	16	78	2.6				

7 雇用保険取扱状況

千歳所計

(単位:人、%、千円)

項目	区分	5年7月	4年7月	増減比	5年度	4年度	増減比
					4月～当月	4月～当月	
適 用 状 況	月末現在適用事業所数	2,889	2,875	0.5			
	月末現在被保険者数	45,778	45,394	0.8			
	一般被保険者	40,748	40,494	0.6			
	高年齢	3,858	3,674	5.0			
	短期雇用特例	1,172	1,226	▲ 4.4			
	被保険者資格取得数	695	720	▲ 3.5	4,795	4,713	1.7
	一般被保険者	566	575	▲ 1.6	3,464	3,316	4.5
	高年齢	52	56	▲ 7.1	206	212	▲ 2.8
	短期雇用特例	77	89	▲ 13.5	1,125	1,185	▲ 5.1
	被保険者資格喪失数	570	668	▲ 14.7	3,138	3,309	▲ 5.2
一般被保険者	493	594	▲ 17.0	2,611	2,787	▲ 6.3	
高年齢	65	60	8.3	440	414	6.3	
短期雇用特例	12	14	▲ 14.3	87	108	▲ 19.4	
事業主都合〔一般〕	21	7	200.0	103	111	▲ 7.2	
失 業 給 付 状 況	一般受給資格決定数	150	153	▲ 2.0	885	878	0.8
	受給者実人員	836	798	4.8	3,276	3,158	3.7
	支給金額	95,019	90,234	5.3	384,778	369,017	4.3
	高年齢受給資格決定数	42	36	16.7	347	296	17.2
	受給者数	58	24	141.7	346	297	16.5
	支給金額	12,203	4,930	147.5	76,252	64,399	18.4
	特例受給資格決定数	0	0	-	74	97	▲ 23.7
	受給者数	1	6	▲ 83.3	154	175	▲ 12.0
	支給金額	214	1,298	▲ 83.5	34,463	38,596	▲ 10.7
	再就職手当支給人員	46	62	▲ 25.8	221	188	17.6
支給金額合計	18,507	24,656	▲ 24.9	87,470	74,157	18.0	

注1 一般及び高年齢は短時間労働被保険者を含む

注2 適用事業所数及び被保険者数の年度累計は当月末現在の数値のため省略

千歳

(単位:人、%、千円)

項目	区分	5年7月	4年7月	増減比	5年度	4年度	増減比
					4月～当月	4月～当月	
適用状況	月末現在適用事業所数	2,150	2,131	0.9			
	月末現在被保険者数	38,827	38,488	0.9			
	一般被保険者	35,016	34,756	0.7			
	高年齢	3,065	2,926	4.8			
	短期雇用特例	746	806	▲ 7.4			
	被保険者資格取得数	570	629	▲ 9.4	3,899	3,896	0.1
	一般被保険者	488	530	▲ 7.9	3,024	2,946	2.6
	高年齢	42	42	0.0	156	170	▲ 8.2
	短期雇用特例	40	57	▲ 29.8	719	780	▲ 7.8
	被保険者資格喪失数	517	604	▲ 14.4	2,755	2,921	▲ 5.7
	一般被保険者	454	545	▲ 16.7	2,316	2,491	▲ 7.0
	高年齢	52	50	4.0	374	349	7.2
	短期雇用特例	11	9	22.2	65	81	▲ 19.8
	事業主都合〔一般〕	18	4	350.0	90	80	12.5
失業給付等状況	一般受給資格決定数	139	133	4.5	800	778	2.8
	受給者実人員	751	718	4.6	2,926	2,822	3.7
	支給金額	84,764	81,049	4.6	342,583	329,200	4.1
	高年齢受給資格決定数	34	30	13.3	282	247	14.2
	受給者数	50	19	163.2	284	250	13.6
	支給金額	10,756	3,981	170.2	63,126	54,960	14.9
	特例受給資格決定数	0	0	-	54	79	▲ 31.6
	受給者数	1	6	▲ 83.3	108	124	▲ 12.9
	支給金額	214	1,297	▲ 83.5	24,847	27,682	▲ 10.2
	再就職手当支給人員	38	53	▲ 28.3	198	165	20.0
	支給金額合計	15,251	20,454	▲ 25.4	77,817	64,336	21.0

夕張

(単位:人、%、千円)

項目	区分	5年7月	4年7月	増減比	5年度	4年度	増減比
					4月～当月	4月～当月	
適用状況	月末現在適用事業所数	739	744	▲ 0.7			
	月末現在被保険者数	6,951	6,906	0.7			
	一般被保険者	5,732	5,738	▲ 0.1			
	高年齢	793	748	6.0			
	短期雇用特例	426	420	1.4			
	被保険者資格取得数	125	91	37.4	896	817	9.7
	一般被保険者	78	45	73.3	440	370	18.9
	高年齢	10	14	▲ 28.6	50	42	19.0
	短期雇用特例	37	32	15.6	406	405	0.2
	被保険者資格喪失数	53	64	▲ 17.2	383	388	▲ 1.3
	一般被保険者	39	49	▲ 20.4	295	296	▲ 0.3
	高年齢	13	10	30.0	66	65	1.5
	短期雇用特例	1	5	▲ 80.0	22	27	▲ 18.5
	事業主都合〔一般〕	3	3	0.0	13	31	▲ 58.1
失業給付等状況	一般受給資格決定数	11	20	▲ 45.0	85	100	▲ 15.0
	受給者実人員	85	80	6.3	350	336	4.2
	支給金額	10,255	9,185	11.6	42,195	39,817	6.0
	高年齢受給資格決定数	8	6	33.3	65	49	32.7
	受給者数	8	5	60.0	62	47	31.9
	支給金額	1,447	949	52.5	13,126	9,439	39.1
	特例受給資格決定数	0	0	-	20	18	11.1
	受給者数	0	0	-	46	51	▲ 9.8
	支給金額	0	1	-	9,616	10,914	▲ 11.9
	再就職手当支給人員	8	9	▲ 11.1	23	23	0.0
	支給金額合計	3,256	4,202	▲ 22.5	9,653	9,821	▲ 1.7

注1 一般及び高年齢は短時間労働被保険者を含む

注2 適用事業所数及び被保険者数の年度累計は当月末現在の数値のため省略