

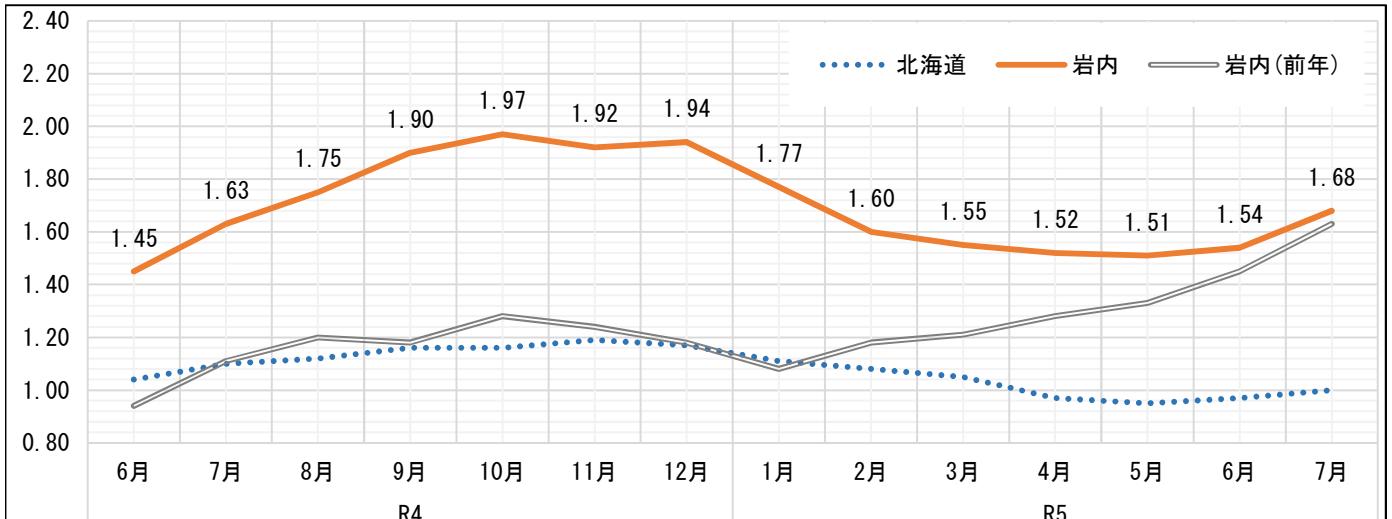
# 管内の雇用失業情勢

## 令和5年7月分 主要業務指標

ハローワーク 岩内  
令和5年8月29日

- 新規求職者数は136人で前月より17人(11.1%)減少した。  
前年同月比では5人(3.8%)の増加となった。
- 月間有効求職者数は807人で前月より75人(8.5%)減少した。  
前年同月比では22人(2.8%)の増加となった。
- 新規求人数は480人で前月より55人(10.3%)減少した。  
前年同月比では30人(6.7%)の増加となった。  
新規求人数を産業別に見ると、前年同月に比べ  
宿泊業・飲食サービス業で33人(48.5%)、サービス業で24人(72.7%)、生活関連  
サービス・娯楽業で19人(211.1%)等が増加した。  
一方、医療、福祉で37人(-33.3%)、卸売業・小売業で20人(-33.3%)、不動産業・  
物品賃貸業で11人(-42.3%)等が減少した。
- 月間有効求人数は1359人で前月より3人(0.2%)減少した。  
前年同月比では78人(6.1%)の増加となった。
- 新規求人倍率は3.53倍で前月に比べ0.03ポイント上昇した。  
前年同月比では0.09ポイントの上昇となった。
- 月間有効求人倍率は1.68倍で前月に比べ0.14ポイント上昇した。  
前年同月比では0.05ポイントの上昇となった。
- 月間有効求人倍率は27ヶ月連続で対前年同月を上回った。

### 常用有効求人倍率の推移（新規学卒者を除き、パートタイムを含む常用）



### 常用有効求人倍率（新規学卒者を除き、パートタイムを含む常用）

年月	R4							R5						
	6月	7月	8月	9月	10月	11月	12月	1月	2月	3月	4月	5月	6月	7月
北海道	1.04	1.10	1.12	1.16	1.16	1.19	1.17	1.11	1.08	1.05	0.97	0.95	0.97	1.00
岩内	1.45	1.63	1.75	1.90	1.97	1.92	1.94	1.77	1.60	1.55	1.52	1.51	1.54	1.68
岩内(前年)	0.94	1.11	1.20	1.18	1.28	1.24	1.18	1.08	1.18	1.21	1.28	1.33	1.45	1.63

\*1 ハローワークインターネットサービスの機能拡充に伴い、令和3年9月以降の数値には、ハローワークに来所せず、オンライン上で求職登録した求職者数や、求職者がハローワークインターネットサービスの求人に直接応募した就職件数等が含まれている。

\*2 常用とは、雇用契約において雇用期間の定めのない、又は4ヶ月以上の雇用期間が定められているものいう。

\*3 岩内所（本所）管轄：島牧村、寿都町、黒松内町、蘭越町、共和町、岩内町、泊村、神恵内村

\*4 倶知安分室管轄：ニセコ町、真狩村、留寿都村、喜茂別町、京極町、倶知安町

# 1. 一般職業紹介（新規学卒者を除きパートタイムを含む常用）

## ■岩内所計

（単位：件、人、倍、%、ポイント）

項目	区分	R5.7	R4.7	対前年 増減比	R5.6	対前月 増減比	R5年度 累計	R4年度 累計	年度 対比
常用計	1. 新規求職申込件数	136	131	3.8	153	▲ 11.1	707	767	▲ 7.8
	2. 月間有効求職者数	807	785	2.8	882	▲ 8.5	3,505	3,585	▲ 2.2
	3. 紹介件数	90	73	23.3	109	▲ 17.4	417	393	6.1
	4. 就職件数	47	36	30.6	64	▲ 26.6	249	230	8.3
	5. 新規求人数	480	450	6.7	535	▲ 10.3	1,858	1,838	1.1
	6. 月間有効求人数	1,359	1,281	6.1	1,362	▲ 0.2	5,474	5,065	8.1
	7. 充足数	38	33	15.2	62	▲ 38.7	229	221	3.6
	紹介率（項目3/項目1）	66.2	55.7	10.5	71.2	▲ 5.0	59.0	51.2	7.8
	就職率（項目4/項目1）	34.6	27.5	7.1	41.8	▲ 7.2	35.2	30.0	5.2
	充足率（項目7/項目5）	7.9	7.3	0.6	11.6	▲ 3.7	12.3	12.0	0.3
	新規求人倍率（項目5/項目1）	3.53	3.44	0.09	3.50	0.03	2.63	2.40	0.23
	有効求人倍率（項目6/項目2）	1.68	1.63	0.05	1.54	0.14	1.56	1.41	0.15

## ■岩内所（本所）

（単位：件、人、倍、%、ポイント）

項目	区分	R5.7	R4.7	対前年 増減比	R5.6	対前月 増減比	R5年度 累計	R4年度 累計	年度 対比
常用計	1. 新規求職申込件数	61	56	8.9	58	5.2	305	349	▲ 12.6
	2. 月間有効求職者数	360	354	1.7	391	▲ 7.9	1,554	1,623	▲ 4.3
	3. 紹介件数	42	35	20.0	50	▲ 16.0	176	167	5.4
	4. 就職件数	24	20	20.0	24	0.0	119	115	3.5
	5. 新規求人数	156	157	▲ 0.6	173	▲ 9.8	632	655	▲ 3.5
	6. 月間有効求人数	453	445	1.8	464	▲ 2.4	1,834	1,838	▲ 0.2
	7. 充足数	14	14	0.0	19	▲ 26.3	95	98	▲ 3.1
	紹介率（項目3/項目1）	68.9	62.5	6.4	86.2	▲ 17.3	57.7	47.9	9.8
	就職率（項目4/項目1）	39.3	35.7	3.6	41.4	▲ 2.1	39.0	33.0	6.0
	充足率（項目7/項目5）	9.0	8.9	0.1	11.0	▲ 2.0	15.0	15.0	0.0
	新規求人倍率（項目5/項目1）	2.56	2.80	▲ 0.24	2.98	▲ 0.42	2.07	1.88	0.19
	有効求人倍率（項目6/項目2）	1.26	1.26	0.00	1.19	0.07	1.18	1.13	0.05

## ■俱知安分室

（単位：件、人、倍、%、ポイント）

項目	区分	R5.7	R4.7	対前年 増減比	R5.6	対前月 増減比	R5年度 累計	R4年度 累計	年度 対比
常用計	1. 新規求職申込件数	75	75	0.0	95	▲ 21.1	402	418	▲ 3.8
	2. 月間有効求職者数	447	431	3.7	491	▲ 9.0	1,951	1,962	▲ 0.6
	3. 紹介件数	48	38	26.3	59	▲ 18.6	241	226	6.6
	4. 就職件数	23	16	43.8	40	▲ 42.5	130	115	13.0
	5. 新規求人数	324	293	10.6	362	▲ 10.5	1,226	1,183	3.6
	6. 月間有効求人数	906	836	8.4	898	0.9	3,640	3,227	12.8
	7. 充足数	24	19	26.3	43	▲ 44.2	134	123	8.9
	紹介率（項目3/項目1）	64.0	50.7	13.3	62.1	1.9	60.0	54.1	5.9
	就職率（項目4/項目1）	30.7	21.3	9.4	42.1	▲ 11.4	32.3	27.5	4.8
	充足率（項目7/項目5）	7.4	6.5	0.9	11.9	▲ 4.5	10.9	10.4	0.5
	新規求人倍率（項目5/項目1）	4.32	3.91	0.41	3.81	0.51	3.05	2.83	0.22
	有効求人倍率（項目6/項目2）	2.03	1.94	0.09	1.83	0.20	1.87	1.64	0.23

注1 ハローワークインターネットサービスの機能拡充に伴う令和3年9月以降の数値の取扱いについては表紙の\*1を参照。

## 2. 年齢別職業紹介（新規学卒者を除きパートタイムを含む常用）

### ■岩内所計

（単位：件、人、％）

項目	区分	R5.7	R4.7	対前年 増減比	R5.6	対前月 増減比	R5年度 累計	R4年度 累計	年度 対比
		45歳以上 常用計	1. 新規求職申込件数	79	63	25.4	73	8.2	418
	2. 月間有効求職者数	468	429	9.1	526	▲ 11.0	2,085	2,039	2.3
	3. 紹介件数	49	31	58.1	62	▲ 21.0	241	195	23.6
	4. 就職件数	21	21	0.0	32	▲ 34.4	140	128	9.4

項目	区分	R5.7	R4.7	対前年 増減比	R5.6	対前月 増減比	R5年度 累計	R4年度 累計	年度 対比
		55歳以上 常用計	1. 新規求職申込件数	54	34	58.8	44	22.7	286
	2. 月間有効求職者数	289	247	17.0	339	▲ 14.7	1,337	1,251	6.9
	3. 紹介件数	32	16	100.0	35	▲ 8.6	146	107	36.4
	4. 就職件数	8	13	▲ 38.5	16	▲ 50.0	77	76	1.3

### ■岩内所（本所）

（単位：件、人、％）

項目	区分	R5.7	R4.7	対前年 増減比	R5.6	対前月 増減比	R5年度 累計	R4年度 累計	年度 対比
		45歳以上 常用計	1. 新規求職者数	31	24	29.2	28	10.7	194
	2. 月間有効求職者数	216	208	3.8	253	▲ 14.6	1,006	1,010	▲ 0.4
	3. 紹介件数	24	8	200.0	29	▲ 17.2	100	76	31.6
	4. 就職件数	10	9	11.1	12	▲ 16.7	70	62	12.9

項目	区分	R5.7	R4.7	対前年 増減比	R5.6	対前月 増減比	R5年度 累計	R4年度 累計	年度 対比
		55歳以上 常用計	1. 新規求職申込件数	25	14	78.6	13	92.3	138
	2. 月間有効求職者数	144	125	15.2	172	▲ 16.3	690	646	6.8
	3. 紹介件数	17	4	325.0	13	30.8	58	41	41.5
	4. 就職件数	3	5	▲ 40.0	6	▲ 50.0	39	33	18.2

### ■倶知安分室

（単位：件、人、％）

項目	区分	R5.7	R4.7	対前年 増減比	R5.6	対前月 増減比	R5年度 累計	R4年度 累計	年度 対比
		45歳以上 常用計	1. 新規求職申込件数	48	39	23.1	45	6.7	224
	2. 月間有効求職者数	252	221	14.0	273	▲ 7.7	1,079	1,029	4.9
	3. 紹介件数	25	23	8.7	33	▲ 24.2	141	119	18.5
	4. 就職件数	11	12	▲ 8.3	20	▲ 45.0	70	66	6.1

項目	区分	R5.7	R4.7	対前年 増減比	R5.6	対前月 増減比	R5年度 累計	R4年度 累計	年度 対比
		55歳以上 常用計	1. 新規求職申込件数	29	20	45.0	31	▲ 6.5	148
	2. 月間有効求職者数	145	122	18.9	167	▲ 13.2	647	605	6.9
	3. 紹介件数	15	12	25.0	22	▲ 31.8	88	66	33.3
	4. 就職件数	5	8	▲ 37.5	10	▲ 50.0	38	43	▲ 11.6

### 3. 雇用保険受給者の職業紹介（新規学卒者を除きパートタイムを含む常用）

#### ■岩内所計

（単位：件、人、％）

項目	区分	R5.7	R4.7	対前年増減比	R5.6	対前月増減比	R5年度累計	R4年度累計	年度対比
常用計	1. 新規求職申込件数	45	36	25.0	45	0.0	217	244	▲ 11.1
	2. 月間有効求職者数	296	315	▲ 6.0	307	▲ 3.6	1,192	1,359	▲ 12.3
	3. 紹介件数	16	13	23.1	33	▲ 51.5	103	82	25.6
	4. 就職件数	14	9	55.6	20	▲ 30.0	62	65	▲ 4.6

#### ■岩内所（本所）

（単位：件、人、％）

項目	区分	R5.7	R4.7	対前年増減比	R5.6	対前月増減比	R5年度累計	R4年度累計	年度対比
常用計	1. 新規求職申込件数	21	15	40.0	19	10.5	103	114	▲ 9.6
	2. 月間有効求職者数	135	149	▲ 9.4	137	▲ 1.5	541	644	▲ 16.0
	3. 紹介件数	15	7	114.3	21	▲ 28.6	67	45	48.9
	4. 就職件数	10	4	150.0	6	66.7	31	39	▲ 20.5

#### ■俱知安分室

（単位：件、人、％）

項目	区分	R5.7	R4.7	対前年増減比	R5.6	対前月増減比	R5年度累計	R4年度累計	年度対比
常用計	1. 新規求職申込件数	24	21	14.3	26	▲ 7.7	114	130	▲ 12.3
	2. 月間有効求職者数	161	166	▲ 3.0	170	▲ 5.3	651	715	▲ 9.0
	3. 紹介件数	1	6	▲ 83.3	12	▲ 91.7	36	37	▲ 2.7
	4. 就職件数	4	5	▲ 20.0	14	▲ 71.4	31	26	19.2

### 4. 管外および道外の職業紹介（新規学卒者を除き、パートタイムを含む常用）

#### ■岩内所計

（単位：人、％）

項目	区分	R5.7	R4.7	対前年増減比	R5.6	対前月増減比	R5年度累計	R4年度累計	年度対比
常用計	1. 就職件数	47	36	30.6	64	▲ 26.6	249	230	8.3
	うち管外	6	8	▲ 25.0	7	▲ 14.3	31	33	▲ 6.1
	うち道外	7	1	600.0	1	600.0	11	8	37.5

#### ■岩内所（本所）

（単位：人、％）

項目	区分	R5.7	R4.7	対前年増減比	R5.6	対前月増減比	R5年度累計	R4年度累計	年度対比
常用計	1. 就職件数	24	20	20.0	24	0.0	119	115	3.5
	うち管外	4	4	0.0	5	▲ 20.0	16	19	▲ 15.8
	うち道外	5	1	400.0	1	400.0	7	2	250.0

#### ■俱知安分室

（単位：人、％）

項目	区分	R5.7	R4.7	対前年増減比	R5.6	対前月増減比	R5年度累計	R4年度累計	年度対比
常用計	1. 就職件数	23	16	43.8	40	▲ 42.5	130	115	13.0
	うち管外	2	4	▲ 50.0	2	0.0	15	14	7.1
	うち道外	2	0	-	0	-	4	6	▲ 33.3

注1 ハローワークインターネットサービスの機能拡充に伴う令和3年9月以降の数値の取扱いについては表紙の\*1を参照。

## 5. 産業別・事業所規模別新規求人（新規学卒者を除きパートタイムを含む常用）

### ■岩内所計

（単位：人、％）

項目	区分	R5.7	R4.7	対前年 増減比	構成比		R5年度 累 計	R4年度 累 計	年 度 対 比	構成比		
					R5.7	R4.7				R5年度	R4年度	
産業別	AB 農林漁業（01～04）						50	25	100.0	2.7	1.4	
	C 鉱業（05）		1	▲ 100.0		0.2	1	2	▲ 50.0	0.1	0.1	
	D 建設業（06～08）	62	60	3.3	12.9	13.3	210	212	▲ 0.9	11.3	11.5	
	E 製造業（09～32）	29	31	▲ 6.5	6.0	6.9	95	130	▲ 26.9	5.1	7.1	
	09 食料品製造業	22	20	10.0	4.6	4.4	66	86	▲ 23.3	3.6	4.7	
	10 飲料・たばこ・飼料製造業		3	▲ 100.0		0.7	3	12	▲ 75.0	0.2	0.7	
	11 繊維工業											
	12 木材・木製品製造業											
	14 パルプ・紙・紙加工品製造業	6	6	0.0	1.3	1.3	13	14	▲ 7.1	0.7	0.8	
	15 印刷・同関連業							1	▲ 100.0		0.1	
	18 プラスチック製品製造業						3			0.2		
	21 窯業・土石製品製造業	1	1	0.0	0.2	0.2	7	12	▲ 41.7	0.4	0.7	
	24 金属製品製造業											
	その他の製造業											
	F 電気・ガス・熱供給・水道業（33～36）							2	4	▲ 50.0	0.1	0.2
	G 情報通信業（37～41）											
	H 運輸業・郵便業（42～49）	29	14	107.1	6.0	3.1	75	53	41.5	4.0	2.9	
	44 道路貨物運送業	13	7	85.7	2.7	1.6	35	32	9.4	1.9	1.7	
	I 卸売業・小売業（50～61）	40	60	▲ 33.3	8.3	13.3	190	209	▲ 9.1	10.2	11.4	
	50～55 卸売業	6	11	▲ 45.5	1.3	2.4	20	26	▲ 23.1	1.1	1.4	
	56～61 小売業	34	49	▲ 30.6	7.1	10.9	170	183	▲ 7.1	9.2	10.0	
	J 金融業・保険業（62～67）	2	4	▲ 50.0	0.4	0.9	4	7	▲ 42.9	0.2	0.4	
	K 不動産業・物品賃貸業（68～70）	15	26	▲ 42.3	3.1	5.8	69	56	23.2	3.7	3.0	
	L 学術研究・技術サービス業（71～74）	3	9	▲ 66.7	0.6	2.0	13	28	▲ 53.6	0.7	1.5	
	M 宿泊業・飲食サービス業（75～77）	101	68	48.5	21.0	15.1	414	344	20.3	22.3	18.7	
	75 宿泊業	84	64	31.3	17.5	14.2	370	290	27.6	19.9	15.8	
76 飲食店	17	4	325.0	3.5	0.9	43	54	▲ 20.4	2.3	2.9		
N 生活関連サービス・娯楽業（78～80）	28	9	211.1	5.8	2.0	101	56	80.4	5.4	3.0		
O 教育、学習支援（81・82）	1	1	0.0	0.2	0.2	6	4	50.0	0.3	0.2		
P 医療、福祉（83～85）	74	111	▲ 33.3	15.4	24.7	319	403	▲ 20.8	17.2	21.9		
83 医療業	20	27	▲ 25.9	4.2	6.0	99	121	▲ 18.2	5.3	6.6		
85 社会福祉・介護事業	54	84	▲ 35.7	11.3	18.7	220	281	▲ 21.7	11.8	15.3		
Q 複合サービス事業（86・87）	9	10	▲ 10.0	1.9	2.2	38	45	▲ 15.6	2.0	2.4		
R サービス業（88～96）	57	33	72.7	11.9	7.3	174	158	10.1	9.4	8.6		
92 その他の事業サービス業	37	22	68.2	7.7	4.9	106	107	▲ 0.9	5.7	5.8		
S・T 公務・その他（97～99）	30	13	130.8	6.3	2.9	97	102	▲ 4.9	5.2	5.6		
事業所規模別	～ 4 人	60	44	36.4	12.5	9.8	244	206	18.4	13.1	11.2	
	5 ～ 29 人	242	244	▲ 0.8	50.4	54.2	939	953	▲ 1.5	50.5	51.9	
	30 ～ 99 人	113	116	▲ 2.6	23.5	25.8	467	510	▲ 8.4	25.1	27.7	
	100 ～ 299 人	63	43	46.5	13.1	9.6	186	154	20.8	10.0	8.4	
	300 ～ 499 人	2	3	▲ 33.3	0.4	0.7	14	14	0.0	0.8	0.8	
	500 ～ 999 人						8	1	700.0	0.4	0.1	
	合 計	480	450	6.7	100.0	100.0	1,858	1,838	1.1	100.0	100.0	

## 5. 産業別・事業所規模別新規求人（新規学卒者を除きパートタイムを含む常用）

### ■岩内所（本所）

（単位：人、％）

項目	区分	R5.7	R4.7	対前年 増減比	構 成 比		R5年度 累 計	R4年度 累 計	年 度 対 比	構 成 比		
					R5.7	R4.7				R5年度	R4年度	
産業別	AB 農林漁業（01～04）						8	4	100.0	1.3	0.6	
	C 鉱業（05）		1	▲ 100.0		0.6	1	2	▲ 50.0	0.2	0.3	
	D 建設業（06～08）	25	28	▲ 10.7	16.0	17.8	116	115	0.9	18.4	17.6	
	E 製造業（09～32）	19	20	▲ 5.0	12.2	12.7	62	89	▲ 30.3	9.8	13.6	
	09 食料品製造業	18	17	5.9	11.5	10.8	52	72	▲ 27.8	8.2	11.0	
	10 飲料・たばこ・飼料製造業		2	▲ 100.0		1.3	3	4	▲ 25.0	0.5	0.6	
	11 繊維工業											
	12 木材・木製品製造業											
	14 パルプ・紙・紙加工品製造業											
	15 印刷・同関連業								1	▲ 100.0	0.2	
	18 プラスチック製品製造業											
	21 窯業・土石製品製造業	1			0.6		4	9	▲ 55.6	0.6	1.4	
	24 金属製品製造業											
	その他の製造業											
	F 電気・ガス・熱供給・水道業（33～36）								2	▲ 100.0		0.3
	G 情報通信業（37～41）											
	H 運輸業・郵便業（42～49）	8	7	14.3	5.1	4.5	25	24	4.2	4.0	3.7	
	44 道路貨物運送業	8	4	100.0	5.1	2.5	19	16	18.8	3.0	2.4	
	I 卸売業・小売業（50～61）	13	24	▲ 45.8	8.3	15.3	66	77	▲ 14.3	10.4	11.8	
	50～55 卸売業		2	▲ 100.0		1.3	5	7	▲ 28.6	0.8	1.1	
	56～61 小売業	13	22	▲ 40.9	8.3	14.0	61	70	▲ 12.9	9.7	10.7	
	J 金融業・保険業（62～67）											
	K 不動産業・物品賃貸業（68～70）	1			0.6		1			0.2		
	L 学術研究・技術サービス業（71～74）	2	4	▲ 50.0	1.3	2.5	7	10	▲ 30.0	1.1	1.5	
	M 宿泊業・飲食サービス業（75～77）	8	6	33.3	5.1	3.8	46	25	84.0	7.3	3.8	
	75 宿泊業	7	6	16.7	4.5	3.8	34	21	61.9	5.4	3.2	
	76 飲食店	1			0.6		12	4	200.0	1.9	0.6	
N 生活関連サービス・娯楽業（78～80）		1	▲ 100.0		0.6	5	2	150.0	0.8	0.3		
O 教育、学習支援（81・82）						4	3	33.3	0.6	0.5		
P 医療、福祉（83～85）	42	53	▲ 20.8	26.9	33.8	167	205	▲ 18.5	26.4	31.3		
83 医療業	7	7	0.0	4.5	4.5	35	42	▲ 16.7	5.5	6.4		
85 社会福祉・介護事業	35	46	▲ 23.9	22.4	29.3	132	162	▲ 18.5	20.9	24.7		
Q 複合サービス事業（86・87）	2	1	100.0	1.3	0.6	10	13	▲ 23.1	1.6	2.0		
R サービス業（88～96）	24	6	300.0	15.4	3.8	79	54	46.3	12.5	8.2		
92 その他の事業サービス業	12	1	1100.0	7.7	0.6	49	33	48.5	7.8	5.0		
S・T 公務・その他（97～99）	12	6	100.0	7.7	3.8	35	30	16.7	5.5	4.6		
事業所規模別	～ 4 人	21	4	425.0	13.5	2.5	95	74	28.4	15.0	11.3	
	5 ～ 29 人	91	87	4.6	58.3	55.4	334	326	2.5	52.8	49.8	
	30 ～ 99 人	31	38	▲ 18.4	19.9	24.2	142	170	▲ 16.5	22.5	26.0	
	100 ～ 299 人	13	28	▲ 53.6	8.3	17.8	61	85	▲ 28.2	9.7	13.0	
	300 ～ 499 人											
	500 ～ 999 人											
	合 計	156	157	▲ 0.6	100.0	100.0	632	655	▲ 3.5	100.0	100.0	

## 5. 産業別・事業所規模別新規求人（新規学卒者を除きパートタイムを含む常用）

### ■ 俱知安分室

（単位：人、％）

項目	区分	R5.7	R4.7	対前年 増減比	構 成 比		R5年度 累 計	R4年度 累 計	年 度 対 比	構 成 比	
					R5.7	R4.7				R5年度	R4年度
産業別	AB 農林漁業 (01～04)						42	21	100.0	3.4	1.8
	C 鉱業 (05)										
	D 建設業 (06～08)	37	32	15.6	11.4	10.9	94	97	▲ 3.1	7.7	8.2
	E 製造業 (09～32)	10	11	▲ 9.1	3.1	3.8	33	41	▲ 19.5	2.7	3.5
	09 食料品製造業	4	3	33.3	1.2	1.0	14	14	0.0	1.1	1.2
	10 飲料・たばこ・飼料製造業		1	▲ 100.0		0.3		8	▲ 100.0		0.7
	11 繊維工業										
	12 木材・木製品製造業										
	14 パルプ・紙・紙加工品製造業	6	6	0.0	1.9	2.0	13	14	▲ 7.1	1.1	1.2
	15 印刷・同関連業										
	18 プラスチック製品製造業						3			0.2	
	21 窯業・土石製品製造業		1	▲ 100.0		0.3	3	3	0.0	0.2	0.3
	24 金属製品製造業										
	その他の製造業										
	F 電気・ガス・熱供給・水道業 (33～36)						2	2	0.0	0.2	0.2
	G 情報通信業 (37～41)										
	H 運輸業・郵便業 (42～49)	21	7	200.0	6.5	2.4	50	29	72.4	4.1	2.5
	44 道路貨物運送業	5	3	66.7	1.5	1.0	16	16	0.0	1.3	1.4
	I 卸売業・小売業 (50～61)	27	36	▲ 25.0	8.3	12.3	124	132	▲ 6.1	10.1	11.2
	50～55 卸売業	6	9	▲ 33.3	1.9	3.1	15	19	▲ 21.1	1.2	1.6
	56～61 小売業	21	27	▲ 22.2	6.5	9.2	109	113	▲ 3.5	8.9	9.6
	J 金融業・保険業 (62～67)	2	4	▲ 50.0	0.6	1.4	4	7	▲ 42.9	0.3	0.6
	K 不動産業・物品賃貸業 (68～70)	14	26	▲ 46.2	4.3	8.9	68	56	21.4	5.5	4.7
	L 学術研究・技術サービス業 (71～74)	1	5	▲ 80.0	0.3	1.7	6	18	▲ 66.7	0.5	1.5
	M 宿泊業・飲食サービス業 (75～77)	93	62	50.0	28.7	21.2	368	319	15.4	30.0	27.0
	75 宿泊業	77	58	32.8	23.8	19.8	336	269	24.9	27.4	22.7
	76 飲食店	16	4	300.0	4.9	1.4	31	50	▲ 38.0	2.5	4.2
	N 生活関連サービス・娯楽業 (78～80)	28	8	250.0	8.6	2.7	96	54	77.8	7.8	4.6
	O 教育、学習支援 (81・82)	1	1	0.0	0.3	0.3	2	1	100.0	0.2	0.1
P 医療、福祉 (83～85)	32	58	▲ 44.8	9.9	19.8	152	198	▲ 23.2	12.4	16.7	
83 医療業	13	20	▲ 35.0	4.0	6.8	64	79	▲ 19.0	5.2	6.7	
85 社会福祉・介護事業	19	38	▲ 50.0	5.9	13.0	88	119	▲ 26.1	7.2	10.1	
Q 複合サービス事業 (86・87)	7	9	▲ 22.2	2.2	3.1	28	32	▲ 12.5	2.3	2.7	
R サービス業 (88～96)	33	27	22.2	10.2	9.2	95	104	▲ 8.7	7.7	8.8	
92 その他の事業サービス業	25	21	19.0	7.7	7.2	57	74	▲ 23.0	4.6	6.3	
S・T 公務・その他 (97～99)	18	7	157.1	5.6	2.4	62	72	▲ 13.9	5.1	6.1	
事業所規模別	～ 4 人	39	40	▲ 2.5	12.0	13.7	149	132	12.9	12.2	11.2
	5 ～ 29 人	151	157	▲ 3.8	46.6	53.6	605	627	▲ 3.5	49.3	53.0
	30 ～ 99 人	82	78	5.1	25.3	26.6	325	340	▲ 4.4	26.5	28.7
	100 ～ 299 人	50	15	233.3	15.4	5.1	125	69	81.2	10.2	5.8
	300 ～ 499 人	2	3	▲ 33.3	0.6	1.0	14	14	0.0	1.1	1.2
	500 ～ 999 人						8	1	700.0	0.7	0.1
	合 計	324	293	10.6	100.0	100.0	1,226	1,183	3.6	100.0	100.0

## 6. 労働市場指標（新規学卒者を除きパートタイムを含む常用）

### ■岩内所計

（単位：件、人、％）

項目 年度 月	新規求職 申込件数		月間有効 求職者数		新規求人数		月間有効 求人数		就職件数		有効求人倍率			
		対前年 増減比		対前年 増減比		対前年 増減比		対前年 増減比		対前年 増減比	対前年 増減差	全道	全国	
H26	2,809	▲ 12.5	868	▲ 12.6	5,942	5.3	1,352	9.3	1,132	▲ 11.5	1.56	0.31	0.86	1.00
H27	2,638	▲ 6.1	833	▲ 4.0	5,797	▲ 2.4	1,348	▲ 0.3	1,101	▲ 2.7	1.62	0.06	0.96	1.11
H28	2,393	▲ 9.3	734	▲ 12.0	5,736	▲ 1.1	1,331	▲ 1.3	965	▲ 12.4	1.81	0.19	1.04	1.25
H29	2,408	0.6	725	▲ 1.1	5,096	▲ 11.2	1,184	▲ 11.0	970	0.5	1.63	▲ 0.18	1.11	1.38
H30	2,323	▲ 3.5	732	1.0	5,365	5.3	1,256	6.1	926	▲ 4.5	1.72	0.09	1.17	1.46
H31	2,133	▲ 8.2	683	▲ 6.7	5,200	▲ 3.1	1,252	▲ 0.4	735	▲ 20.6	1.83	0.11	1.19	1.41
R2	2,536	18.9	968	41.7	3,978	▲ 23.5	925	▲ 26.1	660	▲ 10.2	0.96	▲ 0.87	0.96	1.01
R3	2,270	▲ 10.5	905	▲ 6.5	4,296	8.0	1,000	8.1	626	▲ 5.2	1.10	0.14	0.99	1.06
4	342	▲ 11.9	1,106	13.7	367	1.9	953	▲ 9.2	77	▲ 18.9	0.86	▲ 0.22	0.91	0.95
5	194	▲ 25.7	1,019	▲ 0.5	264	▲ 12.9	921	1.2	67	36.7	0.90	0.01	0.93	0.94
6	152	▲ 38.2	927	▲ 14.0	332	0.3	875	▲ 1.2	50	▲ 23.1	0.94	0.12	0.96	0.97
7	146	▲ 12.0	836	▲ 17.0	379	7.1	926	2.0	57	11.8	1.11	0.21	0.99	1.02
8	169	42.0	830	▲ 12.0	330	▲ 0.3	996	5.0	48	20.0	1.20	0.19	0.97	1.03
9	152	▲ 4.4	849	▲ 10.2	336	▲ 2.3	1,001	3.2	46	21.1	1.18	0.15	0.98	1.05
10	151	▲ 12.7	853	▲ 12.3	475	16.1	1,089	7.8	48	0.0	1.28	0.24	1.00	1.06
11	234	33.7	900	▲ 5.1	347	16.1	1,118	13.2	48	▲ 12.7	1.24	0.20	1.02	1.10
12	161	▲ 6.9	897	▲ 1.3	285	11.3	1,062	18.3	45	▲ 6.3	1.18	0.19	1.02	1.14
1	179	▲ 4.3	905	1.5	384	27.2	973	23.9	34	9.7	1.08	0.20	1.00	1.14
2	136	▲ 34.0	822	▲ 9.4	348	30.3	966	23.2	29	▲ 29.3	1.18	0.32	1.02	1.14
3	254	▲ 10.2	921	▲ 9.6	449	6.4	1,115	16.3	77	▲ 22.2	1.21	0.27	1.03	1.13
R4	2,166	▲ 4.6	833	▲ 8.0	5,893	37.2	1,382	38.3	633	1.1	1.66	0.56	1.10	1.19
4	265	▲ 22.5	948	▲ 14.3	492	34.1	1,216	27.6	77	0.0	1.28	0.42	1.00	1.06
5	196	1.0	944	▲ 7.4	418	58.3	1,252	35.9	58	▲ 13.4	1.33	0.43	1.06	1.00
6	175	15.1	908	▲ 2.0	478	44.0	1,316	50.4	59	18.0	1.45	0.51	1.04	1.09
7	131	▲ 10.3	785	▲ 6.1	450	18.7	1,281	38.3	36	▲ 36.8	1.63	0.52	1.10	1.15
8	137	▲ 18.9	782	▲ 5.8	469	42.1	1,372	37.8	46	▲ 4.2	1.75	0.55	1.12	1.18
9	159	4.6	781	▲ 8.0	603	79.5	1,484	48.3	42	▲ 8.7	1.90	0.72	1.16	1.20
10	179	18.5	810	▲ 5.0	545	14.7	1,595	46.5	56	16.7	1.97	0.69	1.16	1.23
11	175	▲ 25.2	810	▲ 10.0	474	36.6	1,555	39.1	54	12.5	1.92	0.68	1.19	1.27
12	134	▲ 16.8	755	▲ 15.8	486	70.5	1,462	37.7	43	▲ 4.4	1.94	0.76	1.17	1.31
1	157	▲ 12.3	749	▲ 17.2	407	6.0	1,328	36.5	25	▲ 26.5	1.77	0.69	1.11	1.29
2	186	36.8	807	▲ 1.8	440	26.4	1,294	34.0	46	58.6	1.60	0.42	1.08	1.27
3	272	7.1	921	0.0	631	40.5	1,432	28.4	91	18.2	1.55	0.34	1.05	1.22
R5	707	▲ 7.8	876	▲ 2.2	1,858	1.1	1,369	8.1	249	8.3	1.56	0.15		
4	249	▲ 6.0	925	▲ 2.4	453	▲ 7.9	1,404	15.5	86	11.7	1.52	0.24	0.97	1.13
5	169	▲ 13.8	891	▲ 5.6	390	▲ 6.7	1,349	7.7	52	▲ 10.3	1.51	0.18	0.95	1.10
6	153	▲ 12.6	882	▲ 2.9	535	11.9	1,362	3.5	64	8.5	1.54	0.09	0.97	1.12
7	136	3.8	807	2.8	480	6.7	1,359	6.1	47	30.6	1.68	0.05	1.00	1.15
8														
9														
10														
11														
12														
1														
2														
3														

注1 月間有効求職者数、月間有効求人数の年度計は月平均値。当年度の対前年増減比欄は、当月までの計と前年度の対応月までの計の増減比で計上。

注2 ハローワークインターネットサービスの機能拡充に伴う令和3年9月以降の数値の取扱いについては、表紙の\*2を参照。



## 6. 労働市場指標（新規学卒者を除きパートタイムを含む常用）

### ■岩内所（本所）

（単位：件、人、％）

項目 年度 月	新規求職 申込件数		月間有効 求職者数		新規求人数		月間有効 求人数		就職件数		有効求人倍率			
		対前年 増減比		対前年 増減比		対前年 増減比		対前年 増減比		対前年 増減比	対前年 増減差	全道	全国	
H26	1,320	▲ 14.2	422	▲ 13.0	1,659	28.7	350	30.5	532	4.1	0.83	0.28	1.04	1.25
H27	1,206	▲ 8.6	398	▲ 5.5	1,847	11.3	412	17.7	497	▲ 6.6	1.03	0.20	1.04	1.25
H28	1,081	▲ 10.4	334	▲ 16.1	2,092	13.3	480	16.6	391	▲ 21.3	1.44	0.41	1.04	1.25
H29	1,051	▲ 2.8	310	▲ 7.3	1,713	▲ 18.1	395	▲ 17.7	384	▲ 1.8	1.27	▲ 0.17	1.19	1.38
H30	1,041	▲ 1.0	341	9.8	1,522	▲ 11.2	350	▲ 11.3	391	1.8	1.03	▲ 0.24	1.19	1.38
H31	954	▲ 8.4	307	▲ 9.9	1,589	4.4	371	5.9	306	▲ 21.7	1.21	0.18	1.19	1.38
R2	926	▲ 2.9	351	14.5	1,457	▲ 8.3	339	▲ 8.8	259	▲ 15.4	0.96	▲ 0.25	0.96	1.01
R3	1,006	8.6	371	5.6	1,671	14.7	391	15.5	243	▲ 6.2	1.05	0.09	0.99	1.06
4	129	▲ 4.4	410	3.5	147	36.1	410	10.5	28	▲ 42.9	1.00	0.06	0.91	0.95
5	75	5.6	377	3.6	105	▲ 14.6	392	13.0	32	166.7	1.04	0.09	0.93	0.94
6	60	▲ 13.0	337	▲ 5.9	137	13.2	354	7.3	21	23.5	1.05	0.13	0.96	0.97
7	63	5.0	310	▲ 5.8	124	▲ 7.5	350	▲ 0.3	24	0.0	1.13	0.06	0.99	1.02
8	64	39.1	313	0.0	145	13.3	378	3.8	20	42.9	1.21	0.05	0.97	1.03
9	61	▲ 3.2	323	▲ 1.5	141	17.5	392	12.3	18	50.0	1.21	0.15	0.98	1.05
10	66	▲ 2.9	329	▲ 4.6	161	37.6	420	25.4	15	15.4	1.28	0.31	1.00	1.06
11	131	87.1	394	11.6	123	17.1	402	21.8	16	▲ 11.1	1.02	0.09	1.02	1.10
12	83	20.3	421	23.8	109	21.1	377	24.8	13	▲ 7.1	0.90	0.01	1.02	1.14
1	82	7.9	430	25.4	181	69.2	395	36.7	13	▲ 27.8	0.92	0.08	1.00	1.14
2	82	▲ 4.7	384	9.1	134	16.5	382	28.6	15	▲ 6.3	0.99	0.15	1.02	1.14
3	110	▲ 2.7	425	7.6	164	▲ 13.2	440	10.8	28	▲ 46.2	1.04	0.03	1.03	1.13
R4	995	▲ 1.1	370	▲ 0.2	1,971	18.0	459	17.3	311	28.0	1.24	0.19	1.10	1.19
4	123	▲ 4.7	446	8.8	184	25.2	472	15.1	41	46.4	1.06	0.06	1.00	1.06
5	81	8.0	414	9.8	152	44.8	452	15.3	27	▲ 15.6	1.09	0.05	1.06	1.00
6	89	48.3	409	21.4	162	18.2	469	32.5	27	28.6	1.15	0.10	1.04	1.09
7	56	▲ 11.1	354	14.2	157	26.6	445	27.1	20	▲ 16.7	1.26	0.13	1.10	1.15
8	54	▲ 15.6	343	9.6	144	▲ 0.7	445	17.7	26	30.0	1.30	0.09	1.12	1.18
9	65	6.6	330	2.2	182	29.1	455	16.1	23	27.8	1.38	0.17	1.16	1.20
10	74	12.1	335	1.8	164	1.9	479	14.0	21	40.0	1.43	0.15	1.16	1.23
11	85	▲ 35.1	349	▲ 11.4	162	31.7	475	18.2	22	37.5	1.36	0.34	1.19	1.27
12	62	▲ 25.3	335	▲ 20.4	155	42.2	455	20.7	20	53.8	1.36	0.46	1.17	1.31
1	70	▲ 14.6	341	▲ 20.7	146	▲ 19.3	444	12.4	12	▲ 7.7	1.30	0.38	1.11	1.29
2	85	3.7	358	▲ 6.8	148	10.4	432	13.1	26	73.3	1.21	0.22	1.08	1.27
3	151	37.3	428	0.7	215	31.1	483	9.8	46	64.3	1.13	0.09	1.05	1.22
R5	305	▲ 12.6	389	▲ 4.3	632	▲ 3.5	459	▲ 0.2	119	3.5	1.18	0.05		
4	115	▲ 6.5	416	▲ 6.7	160	▲ 13.0	466	▲ 1.3	44	7.3	1.12	0.06	0.97	1.13
5	71	▲ 12.3	387	▲ 6.5	143	▲ 5.9	451	▲ 0.2	27	0.0	1.17	0.08	0.95	1.10
6	58	▲ 34.8	391	▲ 4.4	173	6.8	464	▲ 1.1	24	▲ 11.1	1.19	0.04	0.97	1.12
7	61	8.9	360	1.7	156	▲ 0.6	453	1.8	24	20.0	1.26	0.00	1.00	1.15
8														
9														
10														
11														
12														
1														
2														
3														

注1 月間有効求職者数、月間有効求人数の年度計は月平均値。当年度の対前年増減比欄は、当月までの計と前年度の対応月までの計の増減比で計上。

注2 ハローワークインターネットサービスの機能拡充に伴う令和3年9月以降の数値の取扱いについては、表紙の\*2を参照。

## 6. 労働市場指標（新規学卒者を除きパートタイムを含む常用）

### ■ 俱知安分室

（単位：件、人、％）

項目	新規求職 申込件数		月間有効 求職者数		新規求人数		月間有効 求人数		就職件数		有効求人倍率					
	年度	月	対前年 増減比	対前年 増減比	対前年 増減比	対前年 増減比	対前年 増減比	対前年 増減比	対前年 増減比	対前年 増減差	全道	全国				
H26			1,489	▲ 10.9	446	▲ 12.2	4,283	▲ 1.6	1,003	3.4	600	▲ 21.9	2.25	0.34	1.04	1.25
H27			1,432	▲ 3.8	435	▲ 2.5	3,950	▲ 7.8	936	▲ 6.6	604	0.7	2.15	▲ 0.10	1.04	1.25
H28			1,312	▲ 8.4	399	▲ 8.2	3,644	▲ 7.7	851	▲ 9.1	574	▲ 5.0	2.13	▲ 0.02	1.04	1.25
H29			1,357	3.4	415	4.0	3,383	▲ 7.2	789	▲ 7.3	586	2.1	1.90	▲ 0.23	1.19	1.24
H30			1,282	▲ 5.5	392	▲ 5.6	3,843	13.6	906	14.9	535	▲ 8.7	2.31	0.41	1.19	1.38
H31			1,179	▲ 8.0	377	▲ 3.9	3,611	▲ 6.0	881	▲ 2.8	429	▲ 19.8	2.34	0.03	1.19	1.38
R2			1,610	36.6	617	63.8	2,521	▲ 30.2	586	▲ 33.4	401	▲ 6.5	0.95	▲ 1.39	0.96	1.01
R3			1,264	▲ 21.5	534	▲ 13.4	2,625	4.1	609	3.8	383	▲ 4.5	1.14	0.19	0.99	1.06
	4		213	▲ 15.8	696	20.6	220	▲ 12.7	543	▲ 20.0	49	6.5	0.78	▲ 0.40	0.91	0.95
	5		119	▲ 37.4	642	▲ 2.7	159	▲ 11.7	529	▲ 6.0	35	▲ 5.4	0.82	▲ 0.03	0.93	0.94
	6		92	▲ 48.0	590	▲ 18.1	195	▲ 7.1	521	▲ 6.3	29	▲ 39.6	0.88	0.11	0.96	0.97
	7		83	▲ 21.7	526	▲ 22.4	255	15.9	576	3.4	33	22.2	1.10	0.28	0.99	1.02
	8		105	43.8	517	▲ 17.9	185	▲ 8.9	618	5.6	28	7.7	1.20	0.27	0.97	1.03
	9		91	▲ 5.2	526	▲ 14.7	195	▲ 12.9	609	▲ 1.9	28	7.7	1.16	0.15	0.98	1.05
	10		85	▲ 19.0	524	▲ 16.6	314	7.5	669	▲ 0.9	33	▲ 5.7	1.28	0.21	1.00	1.06
	11		103	▲ 1.9	506	▲ 15.0	224	15.5	716	8.8	32	▲ 13.5	1.42	0.31	1.02	1.10
	12		78	▲ 25.0	476	▲ 16.3	176	6.0	685	14.9	32	▲ 5.9	1.44	0.39	1.02	1.14
	1		97	▲ 12.6	475	▲ 13.5	203	4.1	578	16.5	21	61.5	1.22	0.32	1.00	1.14
	2		54	▲ 55.0	438	▲ 21.1	214	40.8	584	19.9	14	▲ 44.0	1.33	0.45	1.02	1.14
	3		144	▲ 15.3	496	▲ 20.5	285	22.3	675	20.1	49	4.3	1.36	0.46	1.03	1.13
R4			1,171	▲ 7.4	463	▲ 13.3	3,922	49.4	923	51.7	322	▲ 15.9	1.99	0.85	1.10	1.19
	4		142	▲ 33.3	502	▲ 27.9	308	40.0	744	37.0	36	▲ 26.5	1.48	0.70	1.00	1.06
	5		115	▲ 3.4	530	▲ 17.4	266	67.3	800	51.2	31	▲ 11.4	1.51	0.69	1.06	1.00
	6		86	▲ 6.5	499	▲ 15.4	316	62.1	847	62.6	32	10.3	1.70	0.82	1.04	1.09
	7		75	▲ 9.6	431	▲ 18.1	293	14.9	836	45.1	16	▲ 51.5	1.94	0.84	1.10	1.15
	8		83	▲ 21.0	439	▲ 15.1	325	75.7	927	50.0	20	▲ 28.6	2.11	0.91	1.12	1.18
	9		94	3.3	451	▲ 14.3	421	115.9	1,029	69.0	19	▲ 32.1	2.28	1.12	1.16	1.20
	10		105	23.5	475	▲ 9.4	381	21.3	1,116	66.8	35	6.1	2.35	1.07	1.16	1.23
	11		90	▲ 12.6	461	▲ 8.9	312	39.3	1,080	50.8	32	0.0	2.34	0.92	1.19	1.27
	12		72	▲ 7.7	420	▲ 11.8	331	88.1	1,007	47.0	23	▲ 28.1	2.40	0.96	1.17	1.31
	1		87	▲ 10.3	408	▲ 14.1	261	28.6	884	52.9	13	▲ 38.1	2.17	0.95	1.11	1.29
	2		101	87.0	449	2.5	292	36.4	862	47.6	20	42.9	1.92	0.59	1.08	1.27
	3		121	▲ 16.0	493	▲ 0.6	416	46.0	949	40.6	45	▲ 8.2	1.92	0.56	1.05	1.22
R5			402	▲ 3.8	488	▲ 0.6	1,226	3.6	910	12.8	130	13.0	1.87	0.23		
	4		134	▲ 5.6	509	1.4	293	▲ 4.9	938	26.1	42	16.7	1.84	0.36	0.97	1.13
	5		98	▲ 14.8	504	▲ 4.9	247	▲ 7.1	898	12.3	25	▲ 19.4	1.78	0.27	0.95	1.10
	6		95	10.5	491	▲ 1.6	362	14.6	898	6.0	40	25.0	1.83	0.13	0.97	1.12
	7		75	0.0	447	3.7	324	10.6	906	8.4	23	43.8	2.03	0.09	1.00	1.15
	8															
	9															
	10															
	11															
	12															
	1															
	2															
	3															

注1 月間有効求職者数、月間有効求人数の年度計は月平均値。当年度の対前年増減比欄は、当月までの計と前年度の対応月までの計の増減比で計上。

注2 ハローワークインターネットサービスの機能拡充に伴う令和3年9月以降の数値の取扱いについては、表紙の\*2を参照。

## 7. 雇用保険適用・給付主要指標

### ■岩内所計

(単位：人、%)

項目	区分	R5.7	R4.7	対前年 増減比	R5年度 累計	R4年度 累計	年度 対比
適用状況	1. 月末現在適用事業所数	1,501	1,483	1.2	*	*	*
	2. 月末現在被保険者数	15,466	15,276	1.2	*	*	*
	一般被保険者	13,077	12,888	1.5	*	*	*
	高年齢	1,349	1,278	5.6	*	*	*
	短期雇用特例	1,040	1,110	▲ 6.3	*	*	*
	3. 被保険者資格取得者数	319	289	10.4	2,376	2,241	6.0
	一般被保険者	230	178	29.2	1,287	1,080	19.2
	高年齢	22	24	▲ 8.3	79	69	14.5
	3.3 短期雇用特例	67	87	▲ 23.0	1,010	1,092	▲ 7.5
	4. 被保険者資格喪失者数	203	165	23.0	1,612	1,482	8.8
	一般被保険者	163	145	12.4	1,224	1,150	6.4
	高年齢	21	7	200.0	158	136	16.2
	短期雇用特例	19	13	46.2	230	196	17.3
事業主都合	11	4	175.0	67	49	36.7	

項目	区分	R5.7	R4.7	対前年 増減比	R5年度 累計	R4年度 累計	年度 対比	
給付状況	一般	1. 受給資格決定件数	47	38	23.7	263	271	▲ 3.0
		2. 受給者実人員	216	240	▲ 10.0	905	1,015	▲ 10.8
		3. 初回受給者数	36	43	▲ 16.3	218	230	▲ 5.2
		4. 支給金額（千円）	24,764	26,127	▲ 5.2	106,706	118,182	▲ 9.7
	高年齢	5. 受給資格決定件数	12	8	50.0	112	94	19.1
		6. 受給者数	9	10	▲ 10.0	111	91	22.0
		7. 支給金額（千円）	1,826	1,802	1.3	25,372	18,999	33.5
	特例	8. 受給資格決定件数	7	1	600.0	123	134	▲ 8.2
		9. 受給者数	15	9	66.7	283	270	4.8
		10. 支給金額（千円）	2,526	1,818	38.9	64,389	60,824	5.9
		11. 就業手当受給者実人員	4	2	100.0	13	7	85.7
	12. 就業手当支給金額（千円）	197	99	99.4	785	389	102.0	
	13. 再就職手当支給人員	23	18	27.8	76	77	▲ 1.3	
	14. 再就職手当支給金額（千円）	9,571	7,321	30.7	29,164	32,252	▲ 9.6	
	15. 常用就職手当支給人員	0	0	-	1	3	▲ 66.7	
	16. 常用就職手当支給金額（千円）	0	0	-	177	525	▲ 66.3	
	17. 不正受給件数	0	0	-	0	0	-	
	18. 納付命令件数	0	0	-	0	0	-	

## 7. 雇用保険適用・給付主要指標

### ■岩内所（本所）

（単位：人、％）

項目	区分	R5.7	R4.7	対前年 増減比	R5年度 累計	R4年度 累計	年度 対比
適用 状況	1. 月末現在適用事業所数	674	682	▲ 1.2	*	*	*
	2. 月末現在被保険者数	7,142	7,264	▲ 1.7	*	*	*
	一般被保険者	5,889	5,979	▲ 1.5	*	*	*
	高年齢	710	702	1.1	*	*	*
	短期雇用特例	543	583	▲ 6.9	*	*	*
	3. 被保険者資格取得者数	133	152	▲ 12.5	952	1,040	▲ 8.5
	一般被保険者	76	72	5.6	389	423	▲ 8.0
	高年齢	18	21	▲ 14.3	38	43	▲ 11.6
	3.3 短期雇用特例	39	59	▲ 33.9	525	574	▲ 8.5
	4. 被保険者資格喪失者数	58	47	23.4	408	434	▲ 6.0
	一般被保険者	49	38	28.9	319	315	1.3
	高年齢	4	5	▲ 20.0	50	64	▲ 21.9
	短期雇用特例	5	4	25.0	39	55	▲ 29.1
事業主都合	1	1	0.0	13	11	18.2	

項目	区分	R5.7	R4.7	対前年 増減比	R5年度 累計	R4年度 累計	年度 対比	
給付 状況	一般	1. 受給資格決定件数	16	16	0.0	108	123	▲ 12.2
		2. 受給者実人員	99	121	▲ 18.2	405	514	▲ 21.2
		3. 初回受給者数	15	21	▲ 28.6	87	102	▲ 14.7
		4. 支給金額（千円）	11,281	12,710	▲ 11.2	42,994	55,304	▲ 22.3
	高年齢	5. 受給資格決定件数	3	4	▲ 25.0	60	53	13.2
		6. 受給者数	3	3	0.0	60	49	22.4
		7. 支給金額（千円）	624	608	2.6	13,728	10,630	29.1
	特例	8. 受給資格決定件数	3	1	200.0	55	68	▲ 19.1
		9. 受給者数	7	5	40.0	179	159	12.6
	10. 支給金額（千円）	1,210	983	23.1	41,094	36,277	13.3	
	11. 就業手当受給者実人員	1	2	▲ 50.0	2	6	▲ 66.7	
	12. 就業手当支給金額（千円）	52	99	▲ 47.4	128	267	▲ 52.0	
	13. 再就職手当支給人員	7	10	▲ 30.0	29	44	▲ 34.1	
	14. 再就職手当支給金額（千円）	3,329	4,791	▲ 30.5	11,896	19,759	▲ 39.8	
	15. 常用就職手当支給人員	0	0	-	1	1	0.0	
	16. 常用就職手当支給金額（千円）	0	0	-	177	145	22.1	
	17. 不正受給件数	0	0	-	0	0	-	
	18. 納付命令件数	0	0	-	0	0	-	

## 7. 雇用保険適用・給付主要指標

### ■ 俱知安分室

(単位：人、%)

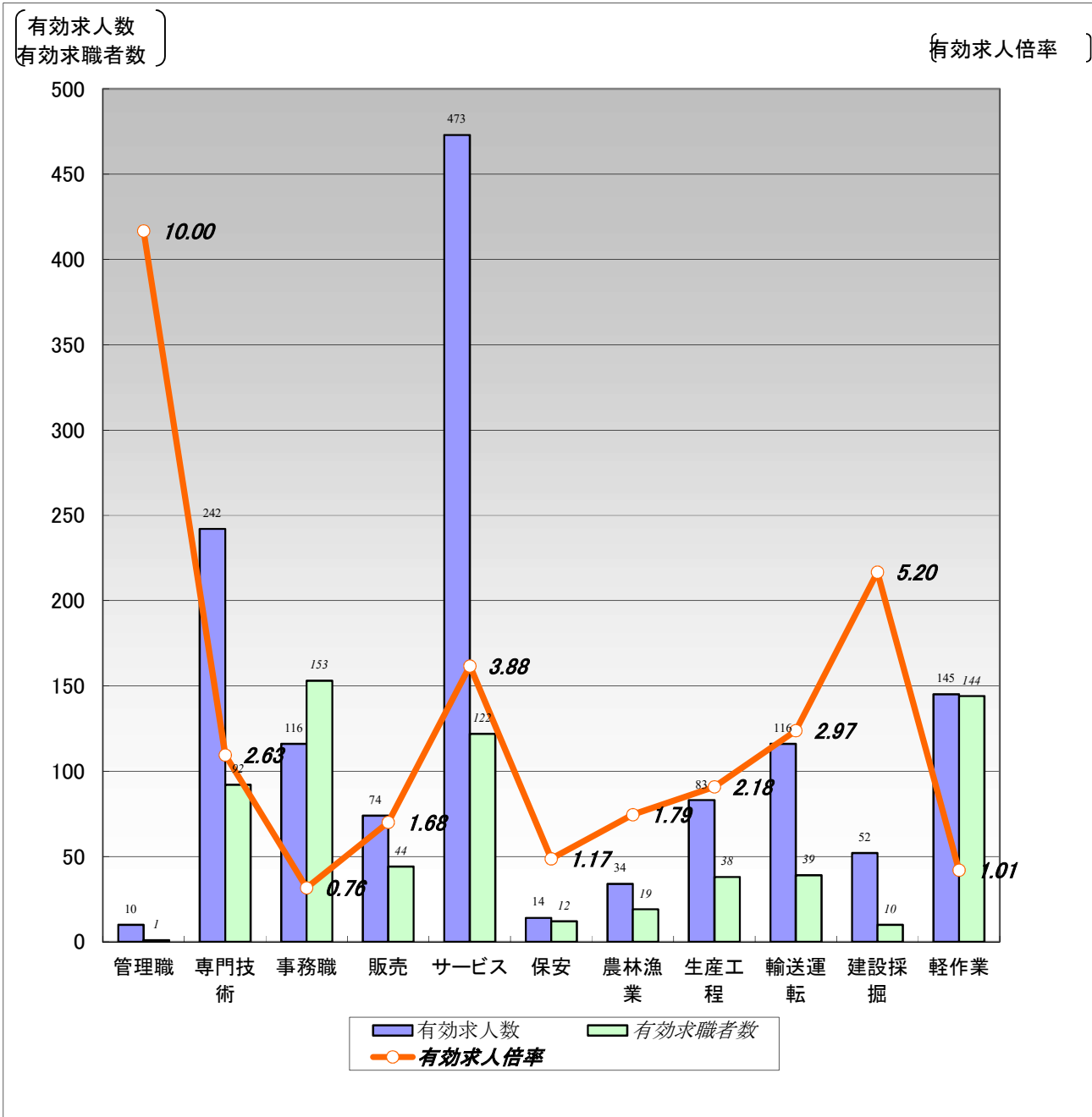
項目	区分	R5.7	R4.7	対前年 増減比	R5年度 累計	R4年度 累計	年度 対比
適用状況	1. 月末現在適用事業所数	827	801	3.2	*	*	*
	2. 月末現在被保険者数	8,324	8,012	3.9	*	*	*
	一般被保険者	7,188	6,909	4.0	*	*	*
	高年齢	639	576	10.9	*	*	*
	短期雇用特例	497	527	▲ 5.7	*	*	*
	3. 被保険者資格取得者数	186	137	35.8	1,424	1,201	18.6
	一般被保険者	154	106	45.3	898	657	36.7
	高年齢	4	3	33.3	41	26	57.7
	3.3 短期雇用特例	28	28	0.0	485	518	▲ 6.4
	4. 被保険者資格喪失者数	145	118	22.9	1,204	1,048	14.9
	一般被保険者	114	107	6.5	905	835	8.4
	高年齢	17	2	750.0	108	72	50.0
	短期雇用特例	14	9	55.6	191	141	35.5
事業主都合	10	3	233.3	54	38	42.1	

項目	区分	R5.7	R4.7	対前年 増減比	R5年度 累計	R4年度 累計	年度 対比	
給付状況	一般	1. 受給資格決定件数	31	22	40.9	155	148	4.7
		2. 受給者実人員	117	119	▲ 1.7	500	501	▲ 0.2
		3. 初回受給者数	21	22	▲ 4.5	131	128	2.3
		4. 支給金額（千円）	13,483	13,418	0.5	63,712	62,878	1.3
	高年齢	5. 受給資格決定件数	9	4	125.0	52	41	26.8
		6. 受給者数	6	7	▲ 14.3	51	42	21.4
		7. 支給金額（千円）	1,202	1,194	0.7	11,644	8,368	39.1
	特例	8. 受給資格決定件数	4	0	-	68	66	3.0
		9. 受給者数	8	4	100.0	104	111	▲ 6.3
		10. 支給金額（千円）	1,316	836	57.4	23,294	24,547	▲ 5.1
		11. 就業手当受給者実人員	3	0	-	11	1	1000.0
		12. 就業手当支給金額（千円）	145	0	-	657	122	438.6
		13. 再就職手当支給人員	16	8	100.0	47	33	42.4
		14. 再就職手当支給金額（千円）	6,241	2,529	146.8	17,268	12,493	38.2
		15. 常用就職手当支給人員	0	0	-	0	2	▲ 100.0
		16. 常用就職手当支給金額（千円）	0	0	-	0	381	▲ 100.0
		17. 不正受給件数	0	0	-	0	0	-
		18. 納付命令件数	0	0	-	0	0	-

# 【職業別】求人・求職バランスシート(パート含む常用)

ハローワーク岩内  
パート含む常用

[令和5年7月内容]



	職業計	管理職	専門技術	事務職	販売	サービス	保安	農林漁業	生産工程	輸送運転	建設採掘	軽作業
有効求人人数	1,359	10	242	116	74	473	14	34	83	116	52	145
有効求職者数	807	1	92	153	44	122	12	19	38	39	10	144
有効求人倍率	1.68	10.00	2.63	0.76	1.68	3.88	1.17	1.79	2.18	2.97	5.20	1.01

(注)1.新規学校卒業者を除くパート含む常用雇用状況を表示。

2.有効求人倍率は、有効求人人数÷有効求職者数で、求職者1人あたりの求人数を表す。

また、分母である有効求職者数が0の場合は、求人倍率が計算できないため、求人数÷1として表示。

3.ハローワークインターネットサービスの機能拡充に伴い、令和3年9月以降の数値には、ハローワークに来所せず、オンライン上で求職登録した求職者数が含まれている。

# 【職業別】求人・求職・賃金状況(パート含む常用)

ハローワーク岩内

(単位:人、倍、円)

[令和5年7月内容]

	月間有効 求人倍率	月間有効 求人数	月間有効 求職者数	一般		パート	
				新規求人賃金	新規求職希望賃金	新規求人賃金	新規求職希望賃金
職業計	1.68	1,359	807	205,806	216,324	1,089	975
管理的職業	10.00	10	1	270,238	0	0	0
専門的・技術的職業	2.63	242	92	214,523	243,333	1,229	1,021
開発・製造技術者	1.00	4	4	185,000	0	0	0
建築・土木・測量技術者	20.33	61	3	249,647	0	0	0
情報処理・通信技術者	0.25	1	4	0	0	0	0
医師・薬剤師等	2.50	5	2	0	0	2,000	0
看護師・保健師等	2.36	52	22	228,500	0	1,525	1,300
医療技術者、栄養士等	1.75	21	12	191,614	240,000	1,200	1,000
保育士、福祉相談員等	3.20	80	25	186,411	0	963	963
事務的職業	0.76	116	153	191,394	192,857	1,082	971
一般事務員	0.62	85	137	186,972	192,857	1,078	971
会計・経理事務員	2.11	19	9	195,817	0	1,100	0
営業・販売事務員	2.00	6	3	225,900	0	0	0
販売の職業	1.68	74	44	166,010	276,667	997	920
販売店員、訪問販売員	1.89	68	36	167,789	160,000	997	920
保険外交員、サービス外交員	0.50	1	2	0	0	0	0
営業員	0.83	5	6	150,000	335,000	0	0
サービスの職業	3.88	473	122	206,932	226,000	1,023	977
ホームヘルパー、ケアワーカー	3.28	82	25	174,701	170,000	964	920
看護助手、歯科助手等	3.33	10	3	159,750	0	1,000	0
調理人、調理見習	2.67	112	42	216,646	275,000	1,031	1,000
給仕、接客サービス員	6.85	233	34	225,182	240,000	1,074	973
マンション、駐車場等管理人	2.00	6	3	180,000	0	0	0
保安の職業	1.17	14	12	181,000	170,000	986	920
警備員	1.17	14	12	181,000	170,000	986	920
農林漁業の職業	1.79	34	19	150,000	150,000	0	0
生産工程の職業	2.18	83	38	187,378	230,000	1,108	947
生産機械制御・監視員	2.00	2	0	0	0	970	0
金属加工、溶接・溶断工	2.00	2	1	215,000	250,000	0	0
その他の製造加工作業員	1.93	54	28	179,188	220,000	1,173	947
機械組立工	1.00	2	2	0	250,000	0	0
整備工・修理工	4.00	12	3	184,150	250,000	0	0
製品検査工	1.00	3	3	0	180,000	0	0
塗装、CADオペレーター	8.00	8	1	230,000	0	1,050	0
輸送、機械運転の職業	2.97	116	39	244,300	251,667	1,250	920
自動車運転手	2.58	67	26	245,722	242,000	1,000	920
ボイラー・建設機械運転工	5.44	49	9	243,020	300,000	1,500	920
建設・採掘の職業	5.20	52	10	216,733	250,000	1,667	0
型枠大工、とび工	2.00	2	1	0	0	0	0
大工・左官	2.00	6	3	220,000	0	1,667	0
電気工事、電気配線工	15.00	15	0	196,250	0	0	0
建設・土木作業員	4.83	29	6	252,800	250,000	0	0
運搬・清掃・包装の職業	1.01	145	144	183,880	198,889	1,082	954
運搬、配達、倉庫作業員	1.00	14	14	0	0	0	0
清掃作業員	1.53	81	53	192,857	182,500	1,067	1,050
包装作業員	5.00	5	0	0	0	1,500	0
選別作業員、軽作業員	0.58	45	77	171,312	212,000	965	932

注) 1.新規学校卒業者を除くパート含む常用雇用状況を表示。

2.職業分類については、「日本標準職業分類」を使用している。

3.分母である有効求職者数が0の場合は、求人倍率が計算できないため、求人数÷1として表示。

4.新規求人賃金は令和5年7月に岩内のハローワークに申し込まれた新規求人の下限賃金の平均額を表示。

5.新規求職希望賃金は令和5年7月に岩内のハローワークに申し込まれた新規求職の希望賃金の平均額を表示。

6.ハローワークインターネットサービスの機能拡充に伴い、令和3年9月以降の数値には、ハローワークに来所せず、オンライン上で求職登録した求職者数が含まれている。