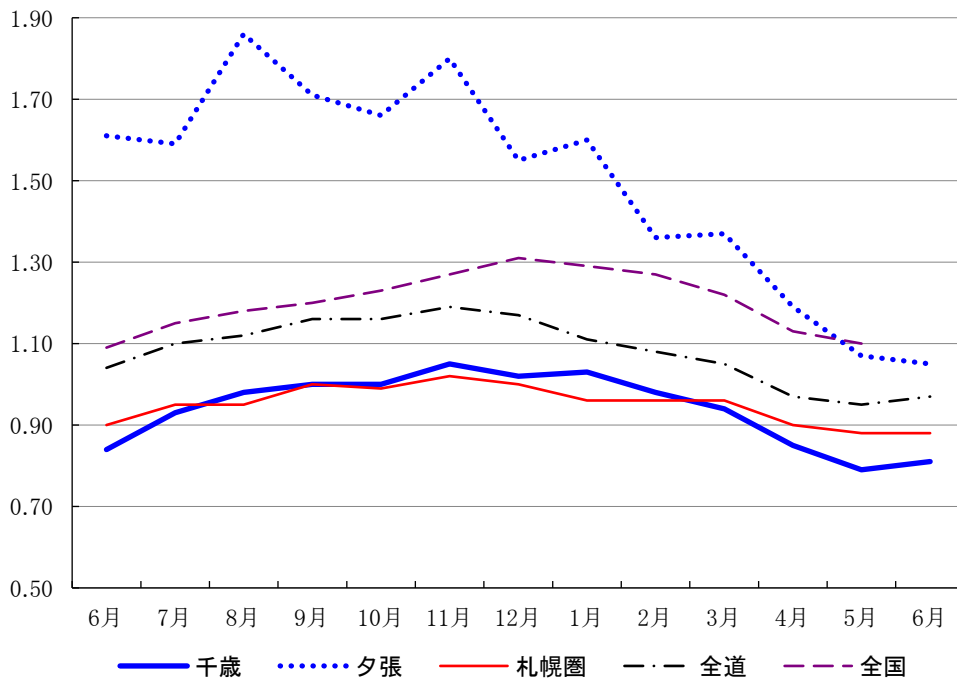


# LABOUR LETTER CHITOSE JUN § 2023

## 雇用失業情勢ちとせ

令和5年6月

### 有効求人倍率の推移



	千歳	夕張	札幌圏	全道	全国
6月	0.84	1.61	0.90	1.04	1.09
7月	0.93	1.59	0.95	1.10	1.15
8月	0.98	1.86	0.95	1.12	1.18
9月	1.00	1.71	1.00	1.16	1.20
10月	1.00	1.66	0.99	1.16	1.23
11月	1.05	1.80	1.02	1.19	1.27
12月	1.02	1.55	1.00	1.17	1.31
1月	1.03	1.60	0.96	1.11	1.29
2月	0.98	1.36	0.96	1.08	1.27
3月	0.94	1.37	0.96	1.05	1.22
4月	0.85	1.19	0.90	0.97	1.13
5月	0.79	1.07	0.88	0.95	1.10
6月	0.81	1.05	0.88	0.97	

ハローワーク千歳

☎066-8609 千歳市東雲町4丁目2-6  
TEL0123-24-2177

ハローワーク夕張(出張所)

☎068-0403 夕張市本町5丁目5番地  
TEL0123-52-4411

※ハローワークインターネットサービスの機能拡充に伴い、令和3年9月以降の数値には、ハローワークに来所せず、オンライン上で求職登録した求職者数や、求職者がハローワークインターネットサービスの求人に直接応募した就職件数等が含まれている。

## 千歳公共職業安定所

令和5年8月1日発行

## \* 労働市場の概要 \*

### 新規求職者について

#### 千歳管内

新規求職者数は、502人で前年同月比4.8%、23人増加となった。  
年齢別では、44歳以下が220人で同10.6%、26人減少、45歳以上が282人で同21%、49人増加となった。  
月間有効求職者数は、2721人で前年同月比0.5%、14人増加となった。

#### 夕張管内

新規求職者数は、47人で前年同月比4.4%、2人増加となった。  
年齢別では、44歳以下が15人で同16.7%、3人減少、45歳以上が32人で同18.5%、5人増加となった。  
月間有効求職者数は、323人で前年同月比4.2%、13人増加となった。

### 新規求人数について

#### 千歳管内

常用新規求人数は、795人で前年同月比4.7%、39人減少となった。  
主な産業別求人状況をみると、「サービス業(他に分類されないもの)」は124人で、前年同月比148%、74人増、「運輸業・郵便業」は80人で、前年同月比220%、55人増、「生活関連サービス業、娯楽業」は39人で、前年同月比50%、13人増となった。

一方、「製造業」は69人で、前年同月比45.7%、58人減、「医療、福祉」は159人で、前年同月比22.8%、47人減、「教育、学習支援業」は35人で、前年同月比47.8%、32人減となった。

#### 夕張管内

常用新規求人数は、130人で前年同月比41.4%、92人減少となった。

主な産業別求人状況をみると、「運輸業・郵便業」は11人で、前年同月比83.3%、5人増、「宿泊業、飲食サービス業」は6人で、前年同月比50%、2人増となった。

一方、「医療、福祉」は30人で、前年同月比59.5%、44人減、「建設業」は23人で、前年同月比41%、16人減、「生活関連サービス業、娯楽業」は5人で、前年同月比66.7%、10人減となった。

### 有効求人倍率について

常用有効求人倍率は、千歳所計は0.84倍で前年同月差0.08 $\uparrow$ 低下、前年同月を2カ月連続で下回った。  
千歳管内は0.81倍で対前年同月差0.03 $\uparrow$ 低下、夕張管内は1.05倍で0.56 $\uparrow$ 低下となった。

### 窓口の動向について

#### 千歳管内

紹介件数は371件で前年同月比4.5%、16件増加、就職件数は149件で同10.4%、14件増加となった。  
また、雇用保険一般受給資格決定数は178件で、前年同月比10.6%、17件増加となった。

#### 夕張管内

紹介件数は30件で前年同月比6.3%、2件減少、就職件数は14件で同7.7%、1件増加となった。  
また、雇用保険一般受給資格決定数は18件で、前年同月比18.2%、4件減少となった。

# 1 一般職業紹介状況

(単位:人、%、P)

項目	区分	5年6月	4年6月	5年度		4年度	
				増減比	4月～当月	4月～当月	増減比
千 歳 所 計	新規求職申込件数	549	524	4.8	1,943	1,989	▲ 2.3
	月間有効求職者数	3,044	3,017	0.9	3,042	3,097	▲ 1.8
	新規求人数	925	1,056	▲ 12.4	2,602	2,867	▲ 9.2
	月間有効求人数	2,545	2,772	▲ 8.2	2,575	2,738	▲ 6.0
	紹介件数	401	387	3.6	1,057	1,221	▲ 13.4
	就職件数	163	148	10.1	408	463	▲ 11.9
	(うち雇用保険受給者数)	41	30	36.7	104	104	0.0
	充足数	145	125	16.0	376	414	▲ 9.2
	新規充足率	15.7%	11.8%	3.9P	14.5%	14.4%	0.1P
	新規求人倍率	1.68	2.02	▲ 0.34P	1.34	1.44	▲ 0.10P
	月間有効求人倍率	0.84	0.92	▲ 0.08P	0.85	0.88	▲ 0.03P
	千 歳	新規求職申込件数	502	479	4.8	1,750	1,816
月間有効求職者数		2,721	2,707	0.5	2,716	2,777	▲ 2.2
新規求人数		795	834	▲ 4.7	2,241	2,363	▲ 5.2
月間有効求人数		2,205	2,273	▲ 3.0	2,215	2,240	▲ 1.1
紹介件数		371	355	4.5	953	1,124	▲ 15.2
就職件数		149	135	10.4	362	414	▲ 12.6
(うち雇用保険受給者数)		37	28	32.1	90	90	0.0
充足数		120	110	9.1	307	348	▲ 11.8
新規充足率		15.1%	13.2%	1.9P	13.7%	14.7%	▲ 1.0P
新規求人倍率		1.58	1.74	▲ 0.16P	1.28	1.30	▲ 0.02P
月間有効求人倍率		0.81	0.84	▲ 0.03P	0.82	0.81	0.01P
夕 張		新規求職申込件数	47	45	4.4	193	173
	月間有効求職者数	323	310	4.2	326	320	1.9
	新規求人数	130	222	▲ 41.4	361	504	▲ 28.4
	月間有効求人数	340	499	▲ 31.9	360	498	▲ 27.7
	紹介件数	30	32	▲ 6.3	104	97	7.2
	就職件数	14	13	7.7	46	49	▲ 6.1
	(うち雇用保険受給者数)	4	2	100.0	14	14	0.0
	充足数	25	15	66.7	69	66	4.5
	新規充足率	19.2%	6.8%	12.4P	19.1%	13.1%	6.0P
	新規求人倍率	2.77	4.93	▲ 2.16P	1.87	2.91	▲ 1.04P
	月間有効求人倍率	1.05	1.61	▲ 0.56P	1.10	1.56	▲ 0.46P

注1 新規学卒を除きパートを含む原数値

注2 各年度4月～当月のうち「月間有効求職者数」「月間有効求人数」欄は、当月までの各月平均値で計上

※ハローワークインターネットサービスの機能拡充に伴う令和3年9月以降の数値の取り扱いについては、表紙の※を参照。

## 2 パートタイム職業紹介状況(常用)

(単位:人、%、P)

項目	区分	5年6月	4年6月		5年度	4年度	
				増減比	4月～当月	4月～当月	増減比
千 歳 所 計	新規求職申込件数	191	170	12.4	728	737	▲ 1.2
	月間有効求職者数	1,187	1,173	1.2	1,181	1,205	▲ 2.0
	新規求人数	342	359	▲ 4.7	861	806	6.8
	月間有効求人数	834	763	9.3	843	762	10.6
	紹介件数	115	102	12.7	317	369	▲ 14.1
	就職件数	63	63	0.0	166	192	▲ 13.5
	月間有効求人倍率	0.70	0.65	0.05P	0.71	0.63	0.08P
千 歳	新規求職申込件数	170	153	11.1	649	669	▲ 3.0
	月間有効求職者数	1,050	1,039	1.1	1,050	1,075	▲ 2.3
	新規求人数	300	279	7.5	729	652	11.8
	月間有効求人数	711	615	15.6	707	617	14.6
	紹介件数	102	93	9.7	286	330	▲ 13.3
	就職件数	59	59	0.0	149	171	▲ 12.9
	月間有効求人倍率	0.68	0.59	0.09P	0.67	0.57	0.10P
夕 張	新規求職申込件数	21	17	23.5	79	68	16.2
	月間有効求職者数	137	134	2.2	131	130	0.8
	新規求人数	42	80	▲ 47.5	132	154	▲ 14.3
	月間有効求人数	123	148	▲ 16.9	136	145	▲ 6.2
	紹介件数	13	9	44.4	31	39	▲ 20.5
	就職件数	4	4	0.0	17	21	▲ 19.0
	月間有効求人倍率	0.90	1.10	▲ 0.20P	1.04	1.12	▲ 0.08P

注1 新規学卒を除く

注2 各年度4月～当月のうち「月間有効求職者数」「月間有効求人数」欄は、当月までの各月平均値で計上

※ハローワークインターネットサービスの機能拡充に伴う令和3年9月以降の数値の取り扱いについては、表紙の※を参照。

### 3 年齢別職業紹介状況

(単位:人、%)

項目	区分	5年6月	4年6月	5年度		4年度	
				増減比	4月～当月	4月～当月	増減比
千 歳 所 計	新規求職申込件数	549	524	4.8	1,943	1,989	▲ 2.3
	44歳以下	235	264	▲ 11.0	877	929	▲ 5.6
	45歳以上	314	260	20.8	1,066	1,070	▲ 0.4
	(うち55歳以上)	205	170	20.6	725	686	5.7
	月間有効求職者数	3,044	3,017	0.9	9,126	9,292	▲ 1.8
	44歳以下	1,384	1,368	1.2	4,148	4,177	▲ 0.7
	45歳以上	1,660	1,649	0.7	4,978	5,115	▲ 2.7
	(うち55歳以上)	1,087	1,032	5.3	3,239	3,161	2.5
	紹介件数	401	387	3.6	1,057	1,221	▲ 13.4
	44歳以下	190	219	▲ 13.2	534	623	▲ 14.3
	45歳以上	211	168	25.6	523	598	▲ 12.5
	(うち55歳以上)	111	79	40.5	294	268	9.7
	就職件数	163	148	10.1	408	463	▲ 11.9
	44歳以下	78	83	▲ 6.0	196	239	▲ 18.0
	45歳以上	85	65	30.8	212	224	▲ 5.4
(うち55歳以上)	55	28	96.4	134	121	10.7	
月間有効求人数	2,545	2,772	▲ 8.2	7,725	8,213	▲ 5.9	
44歳以下	1,551	1,709	▲ 9.2	4,703	5,049	▲ 6.9	
45歳以上	994	1,063	▲ 6.5	3,022	3,164	▲ 4.5	
(うち55歳以上)	520	553	▲ 6.0	1,580	1,640	▲ 3.7	
千 歳	新規求職申込件数	502	479	4.8	1,750	1,816	▲ 3.6
	44歳以下	220	246	▲ 10.6	818	875	▲ 6.5
	45歳以上	282	233	21.0	932	951	▲ 2.0
	(うち55歳以上)	177	155	14.2	613	595	3.0
	月間有効求職者数	2,721	2,707	0.5	8,149	8,332	▲ 2.2
	44歳以下	1,279	1,269	0.8	3,828	3,878	▲ 1.3
	45歳以上	1,442	1,438	0.3	4,321	4,454	▲ 3.0
	(うち55歳以上)	914	873	4.7	2,737	2,664	2.7
	紹介件数	371	355	4.5	953	1,124	▲ 15.2
	44歳以下	174	204	▲ 14.7	483	588	▲ 17.9
	45歳以上	197	151	30.5	470	536	▲ 12.3
	(うち55歳以上)	100	72	38.9	259	228	13.6
	就職件数	149	135	10.4	362	414	▲ 12.6
	44歳以下	69	76	▲ 9.2	175	216	▲ 19.0
	45歳以上	80	59	35.6	187	198	▲ 5.6
(うち55歳以上)	51	26	96.2	120	105	14.3	
月間有効求人数	2,205	2,273	▲ 3.0	6,646	6,719	▲ 1.1	
44歳以下	1,341	1,404	▲ 4.5	4,042	4,132	▲ 2.2	
45歳以上	864	869	▲ 0.6	2,604	2,587	0.7	
(うち55歳以上)	453	449	0.9	1,360	1,334	1.9	
夕 張	新規求職申込件数	47	45	4.4	193	173	11.6
	44歳以下	15	18	▲ 16.7	59	54	9.3
	45歳以上	32	27	18.5	134	119	12.6
	(うち55歳以上)	28	15	86.7	112	91	23.1
	月間有効求職者数	323	310	4.2	977	960	1.8
	44歳以下	105	99	6.1	320	299	7.0
	45歳以上	218	211	3.3	657	661	▲ 0.6
	(うち55歳以上)	173	159	8.8	502	497	1.0
	紹介件数	30	32	▲ 6.3	104	97	7.2
	44歳以下	16	15	6.7	51	35	45.7
	45歳以上	14	17	▲ 17.6	53	62	▲ 14.5
	(うち55歳以上)	11	7	57.1	35	40	▲ 12.5
	就職件数	14	13	7.7	46	49	▲ 6.1
	44歳以下	9	7	28.6	21	23	▲ 8.7
	45歳以上	5	6	▲ 16.7	25	26	▲ 3.8
(うち55歳以上)	4	2	100.0	14	16	▲ 12.5	
月間有効求人数	340	499	▲ 31.9	1,079	1,494	▲ 27.8	
44歳以下	210	305	▲ 31.1	661	917	▲ 27.9	
45歳以上	130	194	▲ 33.0	418	577	▲ 27.6	
(うち55歳以上)	67	104	▲ 35.6	220	306	▲ 28.1	

注1 新規学卒を除きパートを含む

注2 年齢別有効求人数は一定則に基づく計算値(推定)

※ハローワークインターネットサービスの機能拡充に伴う令和3年9月以降の数値の取り扱いについては、表紙の※を参照。

#### 4 新規求職者の状況(常用)

(単位:人、%)

項目	区分	5年6月	4年6月	5年度		4年度	
				増減比	4月～当月	4月～当月	増減比
千 歳 所 計	計	549	524	4.8	1,943	1,989	▲ 2.3
	新規求職者〔一般〕	358	354	1.1	1,215	1,252	▲ 3.0
	在職者	103	117	▲ 12.0	330	340	▲ 2.9
	離職者	235	220	6.8	787	854	▲ 7.8
	事業主都合	52	52	0.0	198	224	▲ 11.6
	自己都合	168	160	5.0	537	585	▲ 8.2
	定年退職	13	6	116.7	43	37	16.2
	自営その他	0	0	-	5	4	25.0
	無業者	20	17	17.6	98	58	69.0
	新規求職者〔パート〕	191	170	12.4	728	737	▲ 1.2
千 歳	計	502	479	4.8	1,750	1,816	▲ 3.6
	新規求職者〔一般〕	332	326	1.8	1,101	1,147	▲ 4.0
	在職者	98	109	▲ 10.1	311	326	▲ 4.6
	離職者	215	202	6.4	698	765	▲ 8.8
	事業主都合	47	47	0.0	171	202	▲ 15.3
	自己都合	155	147	5.4	482	523	▲ 7.8
	定年退職	11	6	83.3	37	33	12.1
	自営その他	0	0	-	5	4	25.0
	無業者	19	15	26.7	92	56	64.3
	新規求職者〔パート〕	170	153	11.1	649	669	▲ 3.0
夕 張	計	47	45	4.4	193	173	11.6
	新規求職者〔一般〕	26	28	▲ 7.1	114	105	8.6
	在職者	5	8	▲ 37.5	19	14	35.7
	離職者	20	18	11.1	89	89	0.0
	事業主都合	5	5	0.0	27	22	22.7
	自己都合	13	13	0.0	55	62	▲ 11.3
	定年退職	2	0	-	6	4	50.0
	自営その他	0	0	-	0	0	-
	無業者	1	2	▲ 50.0	6	2	200.0
	新規求職者〔パート〕	21	17	23.5	79	68	16.2

注1 新規学卒を除きパートを含む原数値

※ハローワークインターネットサービスの機能拡充に伴う令和3年9月以降の数値の取り扱いについては、表紙の※を参照。

## 5 産業別・規模別新規求人状況（常用）

千歳所計

（単位：人、％）

産業別	項目	5年6月	4年6月	5年度			4年度		
				増減比	4月～当月	4月～当月	増減比	4月～当月	増減比
AB	農、林、漁業	13	13	0.0	75	75	0.0		
C	鉱業、採石業、砂利採取業	0	2	-	4	9	▲ 55.6		
D	建設業	122	148	▲ 17.6	401	521	▲ 23.0		
E	製造業	96	164	▲ 41.5	283	346	▲ 18.2		
	09 食料品製造業	33	87	▲ 62.1	72	145	▲ 50.3		
	10 飲料・たばこ・飼料製造業	3	2	50.0	12	9	33.3		
	11 繊維工業	0	0	-	4	4	0.0		
	12 木材・木製品製造業(家具を除く)	7	10	▲ 30.0	12	14	▲ 14.3		
	13 家具・装備品製造業	1	0	-	4	2	100.0		
	14 パルプ・紙・紙加工品製造業	3	2	50.0	6	2	200.0		
	15 印刷・同関連業	3	0	-	9	5	80.0		
	16 化学工業	5	0	-	5	1	400.0		
	17 石油製品・石炭製品製造業	0	0	-	1	1	0.0		
	18 プラスチック製品製造業	8	12	▲ 33.3	26	24	8.3		
	19 ゴム製品製造業	0	0	-	5	3	66.7		
	21 窯業・土石製品製造業	8	5	60.0	20	27	▲ 25.9		
	22 鉄鋼業	0	0	-	0	0	-		
	23 非鉄金属製造業	0	0	-	0	0	-		
	24 金属製品製造業	10	25	▲ 60.0	52	56	▲ 7.1		
	25 はん用機械器具製造業	0	2	-	0	2	-		
	26 生産用機械器具製造業	2	1	100.0	5	2	150.0		
	27 業務用機械器具製造業	0	0	-	0	2	-		
	28 電子部品・デバイス・電子回路製造業	5	2	150.0	18	15	20.0		
	29 電気機械器具製造業	1	0	-	10	0	-		
	30 情報通信機械器具製造業	3	4	▲ 25.0	9	7	28.6		
	31 輸送用機械器具製造業	2	1	100.0	10	13	▲ 23.1		
	20, 32 その他の製造業	2	11	▲ 81.8	3	12	▲ 75.0		
F	電気・ガス・熱供給・水道業	1	3	▲ 66.7	4	7	▲ 42.9		
G	情報通信業	0	0	-	4	0	-		
H	運輸業・郵便業	91	31	193.5	253	156	62.2		
I	卸売業、小売業	98	111	▲ 11.7	195	238	▲ 18.1		
	50～55 卸売業	48	26	84.6	65	44	47.7		
	56～61 小売業	50	85	▲ 41.2	130	194	▲ 33.0		
J	金融業、保険業	2	1	100.0	7	3	133.3		
K	不動産業、物品賃貸業	8	19	▲ 57.9	47	52	▲ 9.6		
L	学術研究、専門・技術サービス業	7	8	▲ 12.5	20	22	▲ 9.1		
M	宿泊業、飲食サービス業	59	66	▲ 10.6	160	181	▲ 11.6		
	75 宿泊業	22	34	▲ 35.3	54	93	▲ 41.9		
	76 飲食店	17	29	▲ 41.4	57	80	▲ 28.8		
N	生活関連サービス業、娯楽業	44	41	7.3	81	92	▲ 12.0		
O	教育、学習支援業	35	68	▲ 48.5	63	104	▲ 39.4		
P	医療、福祉	189	280	▲ 32.5	597	758	▲ 21.2		
	83 医療業	90	114	▲ 21.1	236	311	▲ 24.1		
	84 保健衛生	0	0	-	0	7	-		
	85 社会保険・社会福祉・介護事業	99	166	▲ 40.4	361	440	▲ 18.0		
Q	複合サービス事業	1	2	▲ 50.0	6	6	0.0		
R	サービス業(他に分類されないもの)	139	69	101.4	357	252	41.7		
ST	公務・その他	20	30	▲ 33.3	45	45	0.0		
合計		925	1,056	▲ 12.4	2,602	2,867	▲ 9.2		
規模別	4人以下	42	42	0.0	126	156	▲ 19.2		
	5～29人	284	298	▲ 4.7	813	933	▲ 12.9		
	30～99人	226	283	▲ 20.1	606	692	▲ 12.4		
	100～299人	163	200	▲ 18.5	483	521	▲ 7.3		
	300～499人	53	41	29.3	142	144	▲ 1.4		
	500人以上	157	192	▲ 18.2	432	421	2.6		

注 新規学卒を除きパートを含む

千歳

(単位:人、%)

産業別	項目	5年6月	4年6月	5年度		4年度	
				増減比	4月～当月	4月～当月	増減比
AB	農, 林, 漁業	11	8	37.5	62	65	▲ 4.6
C	鉱業, 採石業, 砂利採取業	0	0	-	0	1	-
D	建設業	99	109	▲ 9.2	354	432	▲ 18.1
E	製造業	69	127	▲ 45.7	219	265	▲ 17.4
	09 食料品製造業	19	82	▲ 76.8	55	132	▲ 58.3
	10 飲料・たばこ・飼料製造業	3	2	50.0	9	7	28.6
	11 繊維工業	0	0	-	4	4	0.0
	12 木材・木製品製造業(家具を除く)	7	8	▲ 12.5	12	8	50.0
	13 家具・装備品製造業	1	0	-	3	1	200.0
	14 パルプ・紙・紙加工品製造業	2	2	0.0	5	2	150.0
	15 印刷・同関連業	3	0	-	9	5	80.0
	16 化学工業	5	0	-	5	1	400.0
	17 石油製品・石炭製品製造業	0	0	-	1	0	-
	18 プラスチック製品製造業	7	11	▲ 36.4	25	22	13.6
	19 ゴム製品製造業	0	0	-	2	0	-
	21 窯業・土石製品製造業	8	5	60.0	16	21	▲ 23.8
	22 鉄鋼業	0	0	-	0	0	-
	23 非鉄金属製造業	0	0	-	0	0	-
	24 金属製品製造業	5	8	▲ 37.5	28	23	21.7
	25 はん用機械器具製造業	0	2	-	0	2	-
	26 生産用機械器具製造業	0	0	-	0	0	-
	27 業務用機械器具製造業	0	0	-	0	2	-
	28 電子部品・デバイス・電子回路製造業	5	2	150.0	18	15	20.0
	29 電気機械器具製造業	1	0	-	10	0	-
	30 情報通信機械器具製造業	3	4	▲ 25.0	9	7	28.6
	31 輸送用機械器具製造業	0	1	-	8	13	▲ 38.5
	20, 32 その他の製造業	0	0	-	0	0	-
F	電気・ガス・熱供給・水道業	1	3	▲ 66.7	3	7	▲ 57.1
G	情報通信業	0	0	-	4	0	-
H	運輸業・郵便業	80	25	220.0	218	139	56.8
I	卸売業, 小売業	91	96	▲ 5.2	168	201	▲ 16.4
	50～55 卸売業	48	24	100.0	57	40	42.5
	56～61 小売業	43	72	▲ 40.3	111	161	▲ 31.1
J	金融業, 保険業	1	1	0.0	5	2	150.0
K	不動産業, 物品賃貸業	8	19	▲ 57.9	47	52	▲ 9.6
L	学術研究, 専門・技術サービス業	6	8	▲ 25.0	16	19	▲ 15.8
M	宿泊業, 飲食サービス業	53	62	▲ 14.5	153	161	▲ 5.0
	75 宿泊業	19	34	▲ 44.1	50	88	▲ 43.2
	76 飲食店	14	25	▲ 44.0	54	65	▲ 16.9
N	生活関連サービス業, 娯楽業	39	26	50.0	73	72	1.4
O	教育, 学習支援業	35	67	▲ 47.8	61	100	▲ 39.0
P	医療, 福祉	159	206	▲ 22.8	491	598	▲ 17.9
	83 医療業	88	102	▲ 13.7	219	288	▲ 24.0
	84 保健衛生	0	0	-	0	7	-
	85 社会保険・社会福祉・介護事業	71	104	▲ 31.7	272	303	▲ 10.2
Q	複合サービス事業	1	2	▲ 50.0	5	5	0.0
R	サービス業(他に分類されないもの)	124	50	148.0	323	206	56.8
ST	公務・その他	18	25	▲ 28.0	39	38	2.6
	合計	795	834	▲ 4.7	2,241	2,363	▲ 5.2
規模別	4人以下	29	33	▲ 12.1	99	129	▲ 23.3
	5～29人	237	211	12.3	687	743	▲ 7.5
	30～99人	184	235	▲ 21.7	489	551	▲ 11.3
	100～299人	142	148	▲ 4.1	417	429	▲ 2.8
	300～499人	53	41	29.3	138	143	▲ 3.5
	500人以上	150	166	▲ 9.6	411	368	11.7

注 新規学卒を除きパートを含む



夕張

(単位:人、%)

産業別	項目	5年6月	4年6月	5年度		4年度	
				増減比	4月～当月	4月～当月	増減比
AB	農, 林, 漁業	2	5	▲ 60.0	13	10	30.0
C	鉱業, 採石業, 砂利採取業	0	2	-	4	8	▲ 50.0
D	建設業	23	39	▲ 41.0	47	89	▲ 47.2
E	製造業	27	37	▲ 27.0	64	81	▲ 21.0
	09 食料品製造業	14	5	180.0	17	13	30.8
	10 飲料・たばこ・飼料製造業	0	0	-	3	2	50.0
	11 繊維工業	0	0	-	0	0	-
	12 木材・木製品製造業(家具を除く)	0	2	-	0	6	-
	13 家具・装備品製造業	0	0	-	1	1	0.0
	14 パルプ・紙・紙加工品製造業	1	0	-	1	0	-
	15 印刷・同関連業	0	0	-	0	0	-
	16 化学工業	0	0	-	0	0	-
	17 石油製品・石炭製品製造業	0	0	-	0	1	-
	18 プラスチック製品製造業	1	1	0.0	1	2	▲ 50.0
	19 ゴム製品製造業	0	0	-	3	3	0.0
	21 窯業・土石製品製造業	0	0	-	4	6	▲ 33.3
	22 鉄鋼業	0	0	-	0	0	-
	23 非鉄金属製造業	0	0	-	0	0	-
	24 金属製品製造業	5	17	▲ 70.6	24	33	▲ 27.3
	25 はん用機械器具製造業	0	0	-	0	0	-
	26 生産用機械器具製造業	2	1	100.0	5	2	150.0
	27 業務用機械器具製造業	0	0	-	0	0	-
	28 電子部品・デバイス・電子回路製造業	0	0	-	0	0	-
	29 電気機械器具製造業	0	0	-	0	0	-
	30 情報通信機械器具製造業	0	0	-	0	0	-
	31 輸送用機械器具製造業	2	0	-	2	0	-
	20, 32 その他の製造業	2	11	▲ 81.8	3	12	▲ 75.0
F	電気・ガス・熱供給・水道業	0	0	-	1	0	-
G	情報通信業	0	0	-	0	0	-
H	運輸業・郵便業	11	6	83.3	35	17	105.9
I	卸売業, 小売業	7	15	▲ 53.3	27	37	▲ 27.0
	50～55 卸売業	0	2	-	8	4	100.0
	56～61 小売業	7	13	▲ 46.2	19	33	▲ 42.4
J	金融業, 保険業	1	0	-	2	1	100.0
K	不動産業, 物品賃貸業	0	0	-	0	0	-
L	学術研究, 専門・技術サービス業	1	0	-	4	3	33.3
M	宿泊業, 飲食サービス業	6	4	50.0	7	20	▲ 65.0
	75 宿泊業	3	0	-	4	5	▲ 20.0
	76 飲食店	3	4	▲ 25.0	3	15	▲ 80.0
N	生活関連サービス業, 娯楽業	5	15	▲ 66.7	8	20	▲ 60.0
O	教育, 学習支援業	0	1	-	2	4	▲ 50.0
P	医療, 福祉	30	74	▲ 59.5	106	160	▲ 33.8
	83 医療業	2	12	▲ 83.3	17	23	▲ 26.1
	84 保健衛生	0	0	-	0	0	-
	85 社会保険・社会福祉・介護事業	28	62	▲ 54.8	89	137	▲ 35.0
Q	複合サービス事業	0	0	-	1	1	0.0
R	サービス業(他に分類されないもの)	15	19	▲ 21.1	34	46	▲ 26.1
ST	公務・その他	2	5	▲ 60.0	6	7	▲ 14.3
合 計		130	222	▲ 41.4	361	504	▲ 28.4
規模別	4人以下	13	9	44.4	27	27	0.0
	5～29人	47	87	▲ 46.0	126	190	▲ 33.7
	30～99人	42	48	▲ 12.5	117	141	▲ 17.0
	100～299人	21	52	▲ 59.6	66	92	▲ 28.3
	300～499人	0	0	-	4	1	300.0
	500人以上	7	26	▲ 73.1	21	53	▲ 60.4

注 新規学卒を除きパートを含む

## 6 障害者職業紹介状況

(単位:人、%)

項目	区分	5年6月				4年6月		5年度	4年度	増減比	
		計	身体	知的	精神等	計	増減比	4月～当月	4月～当月		
千 歳 所 計	新規求職申込件数	30	4	8	18	31	▲ 3.2	116	93	24.7	
	紹介件数	33	4	6	23	41	▲ 19.5	110	118	▲ 6.8	
	就職件数	20	3	6	11	13	53.8	57	44	29.5	
	新規登録者数	12	1	0	11	18	▲ 33.3	65	50	30.0	
	【期末現在登録状況】										
	計	1,744	631	489	624	1,592	9.5				
	有効求職者	545	181	101	263	472	15.5				
	就業中の者	1,080	405	348	327	985	9.6				
	保留中の者	119	45	40	34	135	▲ 11.9				
	千 歳	新規求職申込件数	27	4	7	16	28	▲ 3.6	99	85	16.5
紹介件数		24	3	6	15	38	▲ 36.8	77	105	▲ 26.7	
就職件数		19	3	6	10	11	72.7	50	36	38.9	
新規登録者数		11	1	0	10	16	▲ 31.3	58	47	23.4	
【期末現在登録状況】											
計		1,389	473	369	547	1,255	10.7				
有効求職者		460	141	81	238	390	17.9				
就業中の者		890	316	283	291	808	10.1				
保留中の者		39	16	5	18	57	▲ 31.6				
夕 張		新規求職申込件数	3	0	1	2	3	0.0	17	8	112.5
	紹介件数	9	1	0	8	3	200.0	33	13	153.8	
	就職件数	1	0	0	1	2	▲ 50.0	7	8	▲ 12.5	
	新規登録者数	1	0	0	1	2	▲ 50.0	7	3	133.3	
	【期末現在登録状況】										
	計	355	158	120	77	337	5.3				
	有効求職者	85	40	20	25	82	3.7				
	就業中の者	190	89	65	36	177	7.3				
	保留中の者	80	29	35	16	78	2.6				

## 7 雇用保険取扱状況

千歳所計

(単位:人、%、千円)

項目	区分	5年6月	4年6月	増減比	5年度	4年度	増減比
					4月～当月	4月～当月	
適 用 状 況	月末現在適用事業所数	2,887	2,868	0.7			
	月末現在被保険者数	45,647	45,178	1.0			
	一般被保険者	40,704	40,389	0.8			
	高年齢	3,819	3,628	5.3			
	短期雇用特例	1,124	1,161	▲ 3.2			
	被保険者資格取得数	813	734	10.8	4,100	3,993	2.7
	一般被保険者	581	529	9.8	2,898	2,741	5.7
	高年齢	48	22	118.2	154	156	▲ 1.3
	短期雇用特例	184	183	0.5	1,048	1,096	▲ 4.4
	被保険者資格喪失数	587	576	1.9	2,568	2,641	▲ 2.8
一般被保険者	508	519	▲ 2.1	2,118	2,193	▲ 3.4	
高年齢	66	44	50.0	375	354	5.9	
短期雇用特例	13	13	0.0	75	94	▲ 20.2	
事業主都合〔一般〕	10	22	▲ 54.5	82	104	▲ 21.2	
失 業 給 付 状 況	一般受給資格決定数	196	183	7.1	735	725	1.4
	受給者実人員	865	831	4.1	2,440	2,360	3.4
	支給金額	103,636	106,325	▲ 2.5	289,759	278,783	3.9
	高年齢受給資格決定数	72	40	80.0	305	260	17.3
	受給者数	67	63	6.3	288	273	5.5
	支給金額	15,405	12,699	21.3	64,049	59,469	7.7
	特例受給資格決定数	9	6	50.0	74	97	▲ 23.7
	受給者数	14	9	55.6	153	169	▲ 9.5
	支給金額	2,986	1,962	52.2	34,249	37,298	▲ 8.2
	再就職手当支給人員	68	50	36.0	175	126	38.9
支給金額合計	25,447	19,403	31.1	68,963	49,501	39.3	

注1 一般及び高年齢は短時間労働被保険者を含む

注2 適用事業所数及び被保険者数の年度累計は当月末現在の数値のため省略

千歳

(単位:人、%、千円)

項目	区分	5年6月	4年6月	増減比	5年度	4年度	増減比
					4月～当月	4月～当月	
適用状況	月末現在適用事業所数	2,148	2,124	1.1			
	月末現在被保険者数	38,771	38,299	1.2			
	一般被保険者	35,008	34,641	1.1			
	高年齢	3,030	2,890	4.8			
	短期雇用特例	733	768	▲ 4.6			
	被保険者資格取得数	658	616	6.8	3,329	3,267	1.9
	一般被保険者	496	466	6.4	2,536	2,416	5.0
	高年齢	38	15	153.3	114	128	▲ 10.9
	短期雇用特例	124	135	▲ 8.1	679	723	▲ 6.1
	被保険者資格喪失数	520	514	1.2	2,238	2,317	▲ 3.4
	一般被保険者	451	468	▲ 3.6	1,862	1,946	▲ 4.3
	高年齢	58	39	48.7	322	299	7.7
	短期雇用特例	11	7	57.1	54	72	▲ 25.0
	事業主都合〔一般〕	9	14	▲ 35.7	72	76	▲ 5.3
失業給付等状況	一般受給資格決定数	178	161	10.6	661	645	2.5
	受給者実人員	773	735	5.2	2,175	2,104	3.4
	支給金額	93,658	92,422	1.3	257,819	248,151	3.9
	高年齢受給資格決定数	62	31	100.0	248	217	14.3
	受給者数	55	52	5.8	234	231	1.3
	支給金額	12,638	10,621	19.0	52,370	50,979	2.7
	特例受給資格決定数	6	6	0.0	54	79	▲ 31.6
	受給者数	11	9	22.2	107	118	▲ 9.3
	支給金額	2,418	1,962	23.2	24,633	26,385	▲ 6.6
	再就職手当支給人員	66	48	37.5	160	112	42.9
	支給金額合計	24,770	18,165	36.4	62,566	43,882	42.6

夕張

(単位:人、%、千円)

項目	区分	5年6月	4年6月	増減比	5年度	4年度	増減比
					4月～当月	4月～当月	
適用状況	月末現在適用事業所数	739	744	▲ 0.7			
	月末現在被保険者数	6,876	6,879	▲ 0.0			
	一般被保険者	5,696	5,748	▲ 0.9			
	高年齢	789	738	6.9			
	短期雇用特例	391	393	▲ 0.5			
	被保険者資格取得数	155	118	31.4	771	726	6.2
	一般被保険者	85	63	34.9	362	325	11.4
	高年齢	10	7	42.9	40	28	42.9
	短期雇用特例	60	48	25.0	369	373	▲ 1.1
	被保険者資格喪失数	67	62	8.1	330	324	1.9
	一般被保険者	57	51	11.8	256	247	3.6
	高年齢	8	5	60.0	53	55	▲ 3.6
	短期雇用特例	2	6	▲ 66.7	21	22	▲ 4.5
	事業主都合〔一般〕	1	8	▲ 87.5	10	28	▲ 64.3
失業給付等状況	一般受給資格決定数	18	22	▲ 18.2	74	80	▲ 7.5
	受給者実人員	92	96	▲ 4.2	265	256	3.5
	支給金額	9,978	13,903	▲ 28.2	31,940	30,632	4.3
	高年齢受給資格決定数	10	9	11.1	57	43	32.6
	受給者数	12	11	9.1	54	42	28.6
	支給金額	2,767	2,078	33.2	11,679	8,490	37.6
	特例受給資格決定数	3	0	-	20	18	11.1
	受給者数	3	0	-	46	51	▲ 9.8
	支給金額	568	0	-	9,616	10,913	▲ 11.9
	再就職手当支給人員	2	2	0.0	15	14	7.1
	支給金額合計	677	1,238	▲ 45.3	6,397	5,619	13.8

注1 一般及び高年齢は短時間労働被保険者を含む

注2 適用事業所数及び被保険者数の年度累計は当月末現在の数値のため省略