

令和5年度

業 務 概 況



ハローワーク北見

はじめに

本誌は、北見公共職業安定所管内の労働市場及び令和5年度に取り扱った主要業務統計を年次的にまとめたものです。

日頃、当所を御利用いただいております皆様に、雇用対策等のための資料として活用していただき、職業安定行政に対する一層の御理解と御協力をいただければ、幸いと存じます。

令和6年6月

北見公共職業安定所長
永田 伸彦

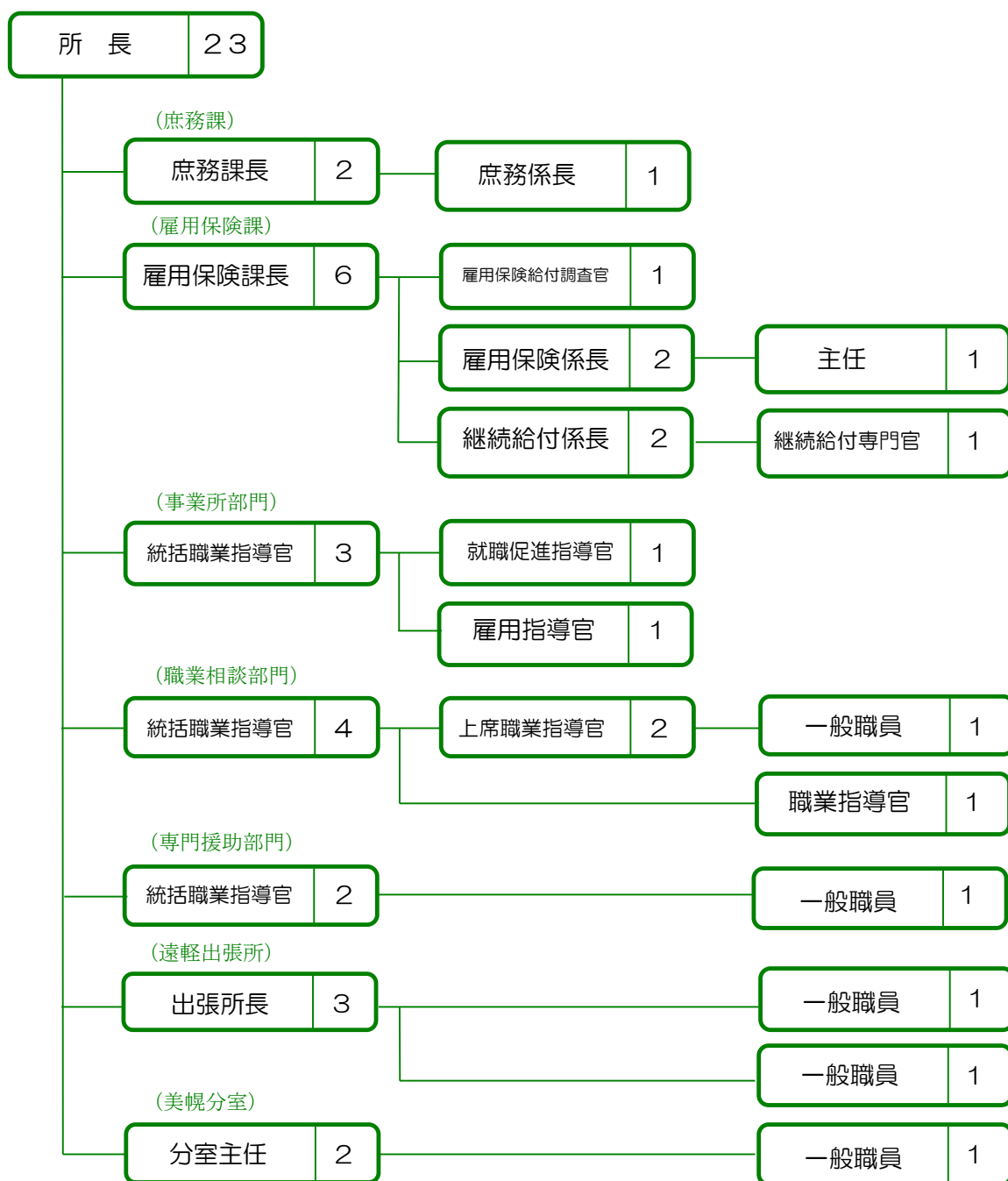
もくじ

- 2 組織図
- 3 管内概況
- 4 職業紹介状況
- 8 雇用保険業務取扱状況
- 10 各種助成金取扱状況
- 11 遠軽出張所取扱状況
- 12 美幌分室取扱状況

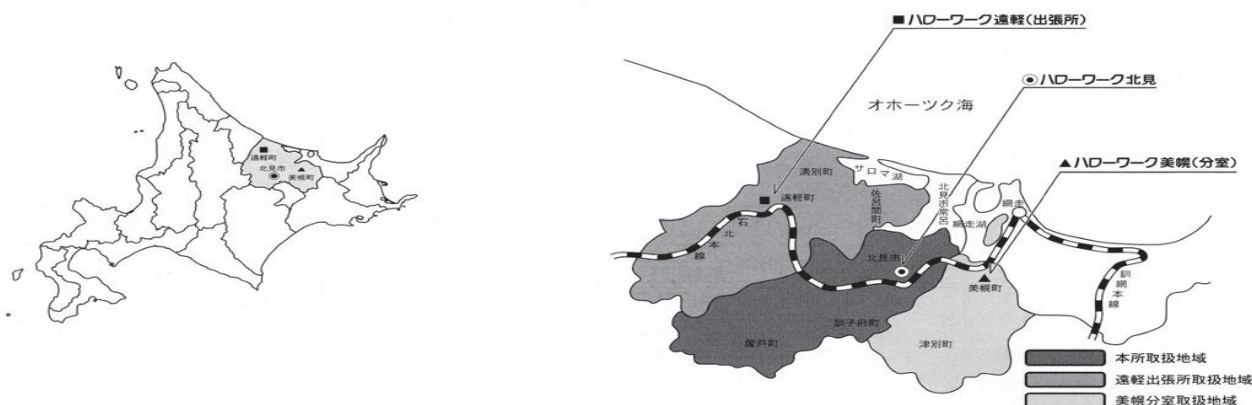
北見公共職業安定所の沿革

昭和 13 年 7 月	野付牛町（現北見市）に、野付牛職業紹介所が開設された
昭和 19 年 3 月	内務省告示により、北見国民動員署となる
昭和 20 年 10 月	勅令により、北見勤労署と改称
昭和 22 年 10 月	勅令により、北見公共職業安定所と改称
昭和 29 年 10 月	遠軽町に分庁舎設置（昭和 42 年出張所に昇格。昭和 54 年から現庁舎）
昭和 37 年 4 月	美幌町に分庁舎設置（平成 5 年から現庁舎）
昭和 49 年 12 月	北見地方合同庁舎の新築に伴い、常盤町から移転
昭和 55 年 4 月	職業安定第一線機関再編整備により、2 課 2 部門 1 出張所 1 分室となる
昭和 56 年 7 月	雇用保険トータルシステムの運用を開始
昭和 62 年 4 月	公共職業安定所再編整理により、2 課 3 部門 1 出張所 1 分室となる
昭和 63 年 6 月	総合的雇用情報システムの運用を開始
平成 2 年 1 月	愛称を「ハローワーク」と定める
平成 15 年 7 月	求人検索システムの運用を開始
平成 16 年 1 月	本所改修工事により、2 階へ所長室・庶務課・専門援助部門を移設
平成 19 年 10 月	専門援助部門を 1 階、事業所部門を 2 階へ移設
平成 21 年 6 月	職業相談部門にマザーズコーナーを開設
平成 22 年 12 月	ハローワークシステム運用開始
平成 25 年 3 月	一体的実施施設「ジョブサポート北見」を開設
令和 2 年 1 月	ハローワークシステム刷新

組織図



管内位置



管内面積・人口等

(単位:Km²、人)

	管轄地域	面積	人口
ハローワーク北見	北見市	1,427.41	110,724
	訓子府町	190.95	4,456
	置戸町	527.27	2,565
	計	2,145.63	117,745
ハローワーク遠軽	遠軽町	1,332.45	17,833
	湧別町	505.79	7,896
	佐呂間町	404.94	4,616
	計	2,243.18	30,345
ハローワーク美幌	美幌町	438.41	17,526
	津別町	716.80	4,038
	計	1,155.21	21,564
	管内計	5,544.02	169,654

※資料 ①面積：令和6年 国土交通省国土地理院調査（1月1日時点）

②人口：各自治体ホームページ（令和6年3月31日現在）

※北見市は常呂地区を含む（面積278.29Km²、人口3,353人）

管内概要

地 勢

当所管内は、北海道の東北部・オホーツク圏の中央部に位置し、北見市を中心に1市7町（※）からなり、管内面積は5,300平方kmと愛知県を上回る広さをもっている。本所所在地の北見市の面積は1,427.41平方kmと北海道で第1位、全国では第4位、また、出張所所在地の遠軽町も全国の町の中で第8位の広さとなっている。

（※）北見市のうち常呂地区は、網走公共職業安定所管内

気 候

海岸部や山間部もあり、多様な気象となっている。年間の平均気温は6℃前後であるが、内陸部では、夏は最高35℃を越える日がある一方、冬は最低気温がマイナス25℃前後まで低下する。北見市は令和元年5月に観測史上最高気温38.1℃を記録。また、日照率が高く降雨量や積雪量は少ない等の特徴がある。

産 業

・第1次産業

管内は、道内有数の畑作地帯となっており、小麦・てんさい・ばれいしょ・玉ねぎの作付が多く、中でも玉ねぎは全国第1位の生産量を誇る。林業については、管内面積の約70%が山林であることから、道内でも主要な木材生産地となっている。

・第2次産業

管内の工業を出荷額等でみると、高い農業生産高を背景とした食料品製造業と木材・木製品製造業の割合が道内他地域と比べ高く、精密機器や電子部品などの技術産業をはじめ情報産業の誘致を行っているのが特徴である。また、国立・道立・市立の工業系の試験研究機関があり、管内工業の振興や工業技術の向上への支援を行っている。

・第3次産業

卸売・小売業をみると、小売業の割合が全道と比較して高くなっており、管内の大型小売店舗のうち、約8割が北見市に集中している。また、焼肉、ホタテ、カーリング等の知名度が高くオホーツク観光の拠点となっている。

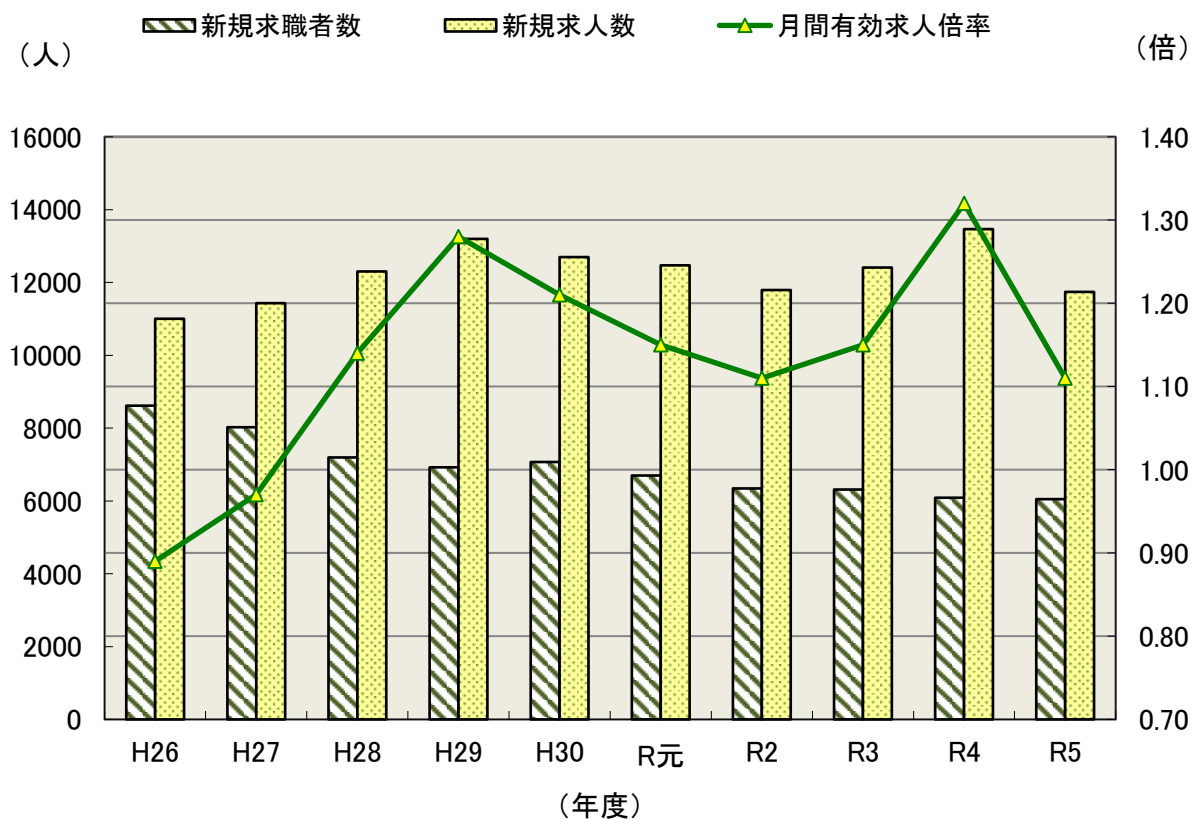
一般職業紹介状況（パートを含む常用）

（単位：人、件、%、倍、ポイント）

項目	令和5年度		令和4年度		増減比(%)、増減差(ポイント)	
		うちパート		うちパート		うちパート
新規求職申込件数【A】	6,049	2,291	6,088	2,303	▲ 0.6	▲ 0.5
月間有効求職者数【B】	2,500	1,039	2,438	990	2.5	4.9
新規求人数【C】	11,741	3,604	13,465	4,566	▲ 12.8	▲ 21.1
月間有効求人数【D】	2,784	835	3,212	1,079	▲ 13.3	▲ 22.6
就職件数【E】	1,926	748	2,084	765	▲ 7.6	▲ 2.2
充足数【F】	1,859	730	1,969	734	▲ 5.6	▲ 0.5
紹介件数【G】	4,344	1,533	4,492	1,477	▲ 3.3	3.8
新規求人倍率【C/A】(倍)	1.94	1.57	2.21	1.98	▲ 0.27P	▲ 0.41P
有効求人倍率【D/B】(倍)	1.11	0.80	1.32	1.09	▲ 0.21P	▲ 0.29P
就職率【E/A】(%)	31.8%	32.6%	34.2%	33.2%	▲ 2.4P	▲ 0.6P
充足率【F/C】(%)	15.8%	20.3%	14.6%	16.1%	1.2P	4.2

（注）月間有効求職者数、月間有効求人数は平均値

新規求職・求人数、有効求人倍率の推移（年度別状況）

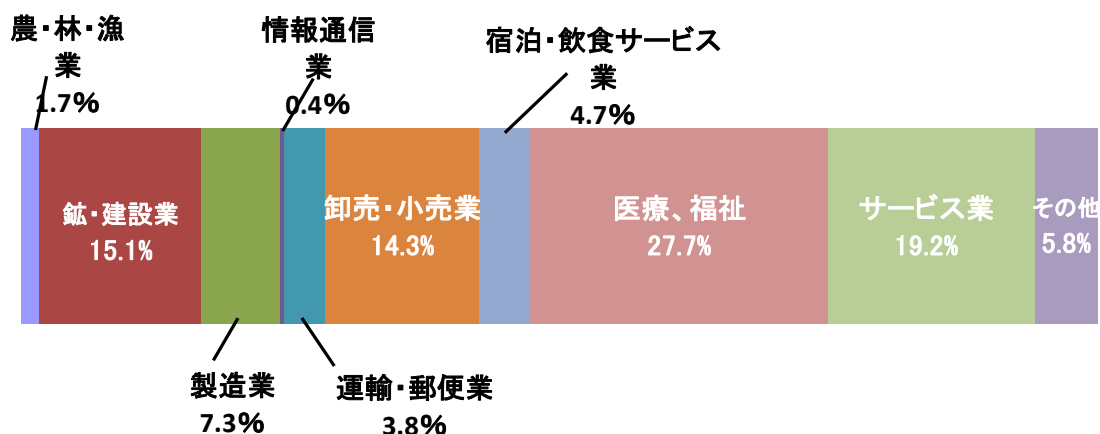


主要産業別・事業所規模別新規求人状況

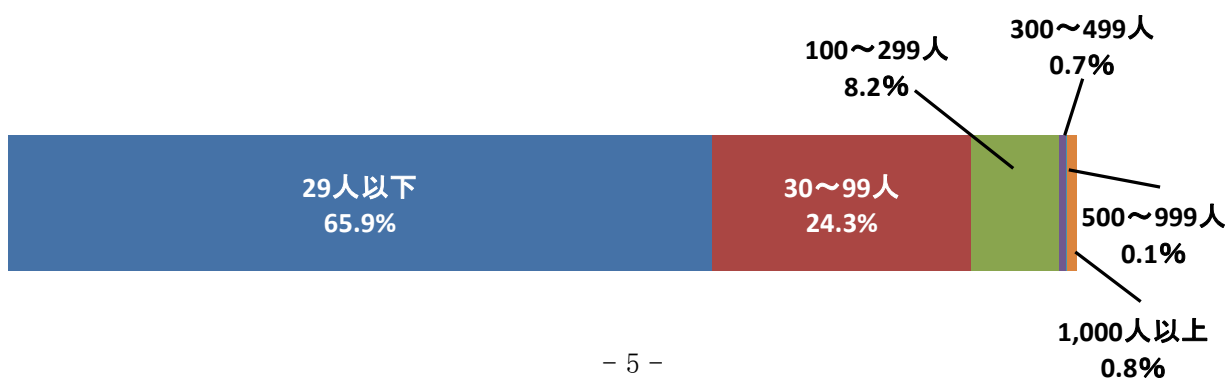
(単位:人、%)

産業別	年度別	令和5年度	令和4年度	増減比(%)
農・林・漁業		196	261	▲ 24.9
鉱・建設業		1,771	1,902	▲ 6.9
製造業		854	1,023	▲ 16.5
情報通信業		47	80	▲ 41.3
運輸・郵便業		446	534	▲ 16.5
卸売・小売業		1,683	1,863	▲ 9.7
宿泊・飲食サービス業		555	933	▲ 40.5
医療、福祉		3,249	3,657	▲ 11.2
サービス業(他に分類されないもの)		2,260	2,371	▲ 4.7
その他		680	841	▲ 19.1
合計		11,741	13,465	▲ 12.8
29人以下		7,729	9,154	▲ 15.6
30～99人		2,856	3,099	▲ 7.8
100～299人		958	1,035	▲ 7.4
300～499人		85	63	34.9
500～999人		16	15	6.7
1000人以上		97	99	▲ 2.0

主要産業別構成比 (総数11,741人)



事業所規模別構成比



高齢者・障害者雇用状況（各年6月1日現在雇用状況報告）

高齢者雇用状況（※対象労働者21人以上の企業、「うち高齢者数」は60歳以上の者）

（単位：件、人、％）

項目	年度		
	令和5年度	令和4年度	増減比(%)
企業数	344	317	8.5
うち雇用確保措置実施企業	343	317	8.2
実施率(%)	99.7	100.0	▲ 0.3P
常用労働者数	22,853	21,879	4.5
うち高齢者数	4,824	4,528	6.5
雇用率(%)	21.1	20.7	0.4

障害者雇用状況 ※法定雇用率2.3%、対象企業従業員数43.5人以上

（単位：件、人、％、P）

項目	年度		
	令和5年度	令和4年度	増減比(%) 増減差(ポイント)
企業数	123	121	1.7
達成企業	61	68	▲ 10.3
未達成企業	62	53	17.0
対象労働者数	12,871.0	12,767.5	0.8
障害者数	337.0	355.5	▲ 5.2
身体障害者	172.0	201.0	▲ 14.4
知的障害者	109.0	105.0	3.8
精神障害者	56.0	49.5	13.1
雇用率(%)	2.62	2.78	▲ 0.16P

障害者職業紹介状況

（単位：件、人、％、P）

項目	令和5年度					令和4年度					増減比(%) 増減差(ポイント)
	計	身体障害者	知的障害者	精神障害者	その他	計	身体障害者	知的障害者	精神障害者	その他	
新規求職申込件数	385	73	69	204	39	371	93	50	190	38	3.8
紹介件数	540	96	88	304	52	530	99	57	304	70	1.9
就職件数	214	41	39	110	24	195	25	39	106	25	9.7
就職率(%)	55.6	56.2	56.5	53.9	61.5	52.6	26.9	78.0	55.8	65.8	3.0P
登録者数*	2,159	713	534	776	136	2,128	744	521	735	128	1.5
有効中	461	135	68	229	29	544	188	73	250	33	▲ 15.3
就業者	1,630	554	442	531	103	1,513	530	423	469	91	7.7
保留中	68	24	24	16	4	71	26	25	16	4	▲ 4.2

* 登録者数については、各年3月末現在

新規学卒者（高等学校）の職業紹介状況

(単位:人、%)

区分 項目	令和6年3月卒業				令和5年3月卒業			
	計	男	女	対前年比(%)	計	男	女	対前年比(%)
求職者数	177	96	81	▲ 1.1	179	94	85	▲ 19.4
求人数(管内)	662	-	-	▲ 8.2	721	-	-	16.5
就職者数	176	96	80	▲ 1.7	179	94	85	▲ 17.5
管内	127	67	60	▲ 3.8	132	68	64	▲ 15.4
道内	44	24	20	4.8	42	22	20	▲ 17.6
道外	5	5	0	0.0	5	4	1	▲ 50.0
就職率(%)	99.4	100.0	98.8	▲ 0.6P	100.0	100.0	100.0	2.3P

(注)各年度3月末現在

季節労働者市町村別求職状況

(単位:人、%)

年度 項目	季節労働者			出稼労働者		
	令和5年度	令和4年度	増減比(%)	令和5年度	令和4年度	増減比(%)
北見市	1,424	1,562	▲ 8.8	17	22	▲ 22.7
訓子府町	58	68	▲ 14.7	0	1	▲ 100.0
置戸町	30	27	11.1	0	0	0.0
美幌町	278	280	▲ 0.7	2	8	▲ 75.0
津別町	47	52	▲ 9.6	0	0	0.0
遠軽町	380	396	▲ 4.0	1	6	▲ 83.3
佐呂間町	142	156	▲ 9.0	3	0	0.0
湧別町	292	303	▲ 3.6	0	3	▲ 100.0
計	2,651	2,844	▲ 6.8	23	40	▲ 42.5

雇用保険適用状況

(単位:事業所、人、%)

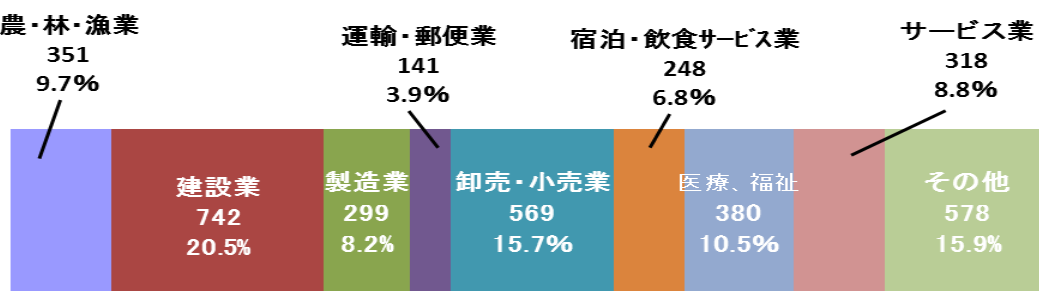
項目	年度	令和5年度	令和4年度	増減比(%)
新規適用事業所数		84	93	▲ 9.7
廃止事業所数		106	104	1.9
適用事業所数		3,626	3,658	▲ 0.9
被保険者数		44,167	45,096	▲ 2.1
	一般被保険者	37,192	37,975	▲ 2.1
	高年齢被保険者	4,461	4,305	3.6
	短期雇用特例被保険者	2,514	2,816	▲ 10.7
資格取得者数		9,490	9,764	▲ 2.8
	一般被保険者	6,008	6,141	▲ 2.2
	高年齢被保険者	614	560	9.6
	短期雇用特例被保険者	2,868	3,063	▲ 6.4
資格喪失者数		9,647	9,867	▲ 2.2
	一般被保険者	5,778	5,885	▲ 1.8
	高年齢被保険者	1,100	1,084	1.5
	短期雇用特例被保険者	2,769	2,898	▲ 4.5

※適用事業所数・被保険者数は各年度9月末現在

雇用保険産業別適用状況（令和5年9月末現在）

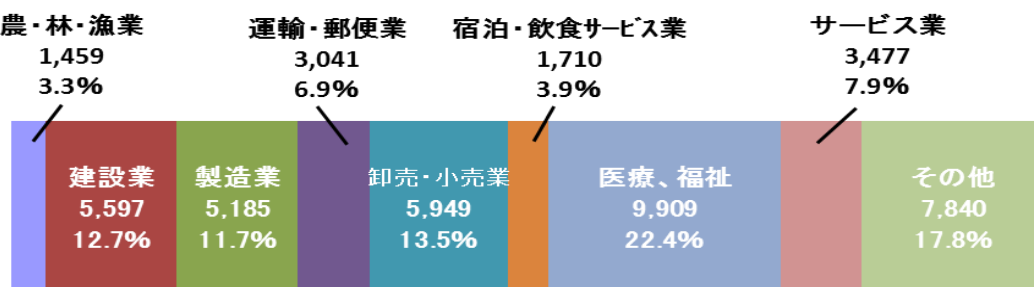
“適用事業所産業別構成比”

事業所数 3,626事業所



“被保険者産業別構成比”

被保険者数 44,167人



雇用保険給付状況

*受給者実人員
(単位:件、人、千円)

項目	年度	令和5年度	令和4年度	増減比(%)
受給資格決定件数		5,323	5,516	▲ 3.5
一般受給資格者		1,995	2,025	▲ 1.5
高年齢受給資格者		677	646	4.8
特例受給資格者		2,651	2,845	▲ 6.8
受給者数		4,051	4,216	▲ 3.9
一般(基本手当)*		639	619	3.2
高年齢求職者給付金		673	642	4.8
特例一時金		2,739	2,955	▲ 7.3
支給金額(千円)		1,871,005	1,831,146	2.2
一般(基本手当)		901,649	835,708	7.9
高年齢求職者給付金		147,572	133,410	10.6
特例一時金		587,548	622,585	▲ 5.6
就職促進給付		234,236	239,443	▲ 2.2

雇用継続給付状況

高年齢雇用継続給付

(単位:件、人、千円)

項目	年度	令和5年度		令和4年度		増減比(%)	
		うち再就職給付金		うち再就職給付金		うち再就職給付金	
受給要件確認件数		493	0	530	0	▲ 7.0	0.0
受給者数		1,969	0	2,182	0	▲ 9.8	0.0
支給金額(千円)		88,234	0	96,575	0	▲ 8.6	0.0

育児休業給付

(単位:件、人、千円)

項目	年度	令和5年度	令和4年度	増減比(%)
		基本給付金	基本給付金	基本給付金
受給要件確認件数		269	255	5.5
受給者数		1,411	1,359	3.8
支給金額(千円)		330,351	309,618	6.7

介護休業給付

(単位:人、千円)

項目	年度	令和5年度	令和4年度	増減比(%)
受給者数		45	18	150.0
支給金額(千円)		10,280	3,985	158.0

教育訓練給付状況

(単位:人、千円)

項目	年度	令和5年度	令和4年度	増減比(%)
受給者数		127	126	0.8
支給金額(千円)		4,589	4,124	11.3

雇用保険不正給付受給状況

(単位:件、千円)

項目	年度	令和5年度	令和4年度	増減比(%)
不正受給件数		10	4	
不正受給金額(千円)		1,533	664	
態様別内訳		1,533	664	
就職・就労未届		1,523	664	
就職日の虚偽申告		10	0	0.0
就職中の資格決定		0	0	0.0
その他		0	0	0.0
発見端緒別の内訳		1,533	664	
労働市場センター通報		1,263	664	
部外者からの通報		0	0	0.0
書類の照合・窓口発見		270	0	0.0
その他		0	0	0.0

雇用安定事業関係給付金支給状況

(単位:件、千円)

項目	年度	支給決定件数		支給決定金額(単位:千円)	
		令和5年度	令和4年度	令和5年度	令和4年度
地域雇用開発助成金		0	0	0	0
特定求職者雇用開発助成金		183	214	49,468	57,123
高年齢者		61	60	16,699	16,000
障害者		81	99	22,001	26,273
母子家庭の母等		31	47	7,966	12,749
その他		10	8	2,800	2,100

項目	年度	支給決定件数		支給決定金額(単位:千円)	
		令和4年度	令和3年度	令和4年度	令和3年度
通年雇用助成金		80	87	70,828	78,627

※ 令和4年度の支給決定は、令和4年度中に提出のあった「通年雇用届」に基づき令和5年度に行うため、令和4年度末には支給決定件数等の確定ができません。

遠軽出張所の取扱い状況

一般職業紹介状況(パートを含む常用)

(単位:人、件、%、倍、ポイント)

項目	令和5年度		令和4年度		増減比(%)、増減差(ポイント)	
		うちパート		うちパート		うちパート
新規求職申込件数【A】	770	342	823	374	▲ 6.4	▲ 8.6
月間有効求職者数【B】	388	186	396	188	▲ 2.0	▲ 1.1
新規求人数【C】	1,410	376	1,877	557	▲ 24.9	▲ 32.5
月間有効求人数【D】	343	87	455	130	▲ 24.6	▲ 33.1
就職件数【E】	238	92	289	133	▲ 17.6	▲ 30.8
充足数【F】	201	61	231	105	▲ 13.0	▲ 41.9
紹介件数【G】	472	186	476	210	▲ 0.8	▲ 11.4
新規求人倍率【C/A】	1.83	1.10	2.28	1.49	▲ 0.45	▲ 0.39
有効求人倍率【D/B】	0.88	0.47	1.15	0.69	▲ 0.27	▲ 0.22
就職率【E/A】	30.9%	26.9%	35.1%	35.6%	▲ 4.2P	▲ 8.7P
充足率【F/C】	14.3%	16.2%	12.3%	18.9%	2.0P	▲ 2.7P

(注) 月間有効求職者数、月間有効求人数は平均値

雇用保険適用状況

(単位:事業所、人、%)

項目	年度	令和5年度	令和4年度	増減比(%)
新規適用事業所数		15	13	15.4
廃止事業所数		19	17	11.8
適用事業所数		712	719	▲ 1.0
被保険者数		7,847	7,868	▲ 0.3
一般被保険者		6,248	6,249	▲ 0.0
高年齢被保険者		680	666	2.1
短期雇用特例被保険者		919	953	▲ 3.6
資格取得者数		2,025	2,045	▲ 1.0
一般被保険者		956	976	▲ 2.0
高年齢被保険者		43	67	▲ 35.8
短期雇用特例被保険者		1,026	1,002	2.4
資格喪失者数		1,990	2,009	▲ 0.9
一般被保険者		895	871	2.8
高年齢被保険者		137	160	▲ 14.4
短期雇用特例被保険者		958	978	▲ 2.0

※適用事業所数・被保険者数は各年度9月末現在

雇用保険給付状況

*受給者実人員

(単位:件、人、千円)

項目	年度	令和5年度	令和4年度	増減比(%)
受給資格決定件数		1,183	1,278	▲ 7.4
一般受給資格者		262	309	▲ 15.2
高年齢受給資格者		106	113	▲ 6.2
特例受給資格者		815	856	▲ 4.8
受給者数		1,018	1,064	▲ 4.3
一般(基本手当)*		87	99	▲ 12.1
高年齢求職者給付金		107	112	▲ 4.5
特例一時金		824	853	▲ 3.4
支給金額(千円)		349,316	363,887	▲ 4.0
一般(基本手当)		118,587	133,397	▲ 11.1
高年齢求職者給付金		23,744	23,905	▲ 0.7
特例一時金		174,694	178,519	▲ 2.1
就職促進給付		32,291	28,066	15.1

美幌分室の取扱い状況

一般職業紹介状況(パートを含む常用)

(単位:人、件、%、倍、ポイント)

項目	令和5年度		令和4年度		増減比(%)、増減差(ポイント)	
		うちパート		うちパート		うちパート
新規求職申込件数【A】	581	216	642	236	▲ 9.5	▲ 8.5
月間有効求職者数【B】	253	103	257	100	▲ 1.6	3.0
新規求人数【C】	1,244	375	1,499	472	▲ 17.0	▲ 20.6
月間有効求人数【D】	295	87	365	116	▲ 19.2	▲ 25.0
就職件数【E】	182	66	220	63	▲ 17.3	4.8
充足数【F】	152	64	176	49	▲ 13.6	30.6
紹介件数【G】	373	111	427	108	▲ 12.6	2.8
新規求人倍率【C/A】	2.14	1.74	2.34	2.00	▲ 0.19	▲ 0.26
有効求人倍率【D/B】	1.17	0.85	1.42	1.16	▲ 0.25	▲ 0.32
就職率【E/A】	31.3%	30.6%	34.3%	26.7%	▲ 3.0P	3.9P
充足率【F/C】	12.2%	17.1%	11.7%	10.4%	0.5P	6.7P

(注) 月間有効求職者数、月間有効求人数は平均値

雇用保険適用状況

(単位:事業所、人、%)

項目	年度	令和5年度	令和4年度	増減比(%)
新規適用事業所数		10	11	▲ 9.1
廃止事業所数		5	13	▲ 61.5
適用事業所数		401	401	0.0
被保険者数		4,653	4,592	1.3
一般被保険者		3,883	3,924	▲ 1.0
高年齢被保険者		474	455	4.2
短期雇用特例被保険者		296	213	39.0
資格取得者数		903	933	▲ 3.2
一般被保険者		492	513	▲ 4.1
高年齢被保険者		71	60	18.3
短期雇用特例被保険者		340	360	▲ 5.6
資格喪失者数		930	937	▲ 0.7
一般被保険者		480	497	▲ 3.4
高年齢被保険者		118	113	4.4
短期雇用特例被保険者		332	327	1.5

※適用事業所数・被保険者数は各年度9月末現在

雇用保険給付状況

*受給者実人員

(単位:件、人、千円)

項目	年度	令和5年度	令和4年度	増減比(%)
受給資格決定件数		594	622	▲ 4.5
一般受給資格者		195	196	▲ 0.5
高年齢受給資格者		74	94	▲ 21.3
特例受給資格者		325	332	▲ 2.1
受給者数		436	527	▲ 17.3
一般(基本手当)*		60	54	11.1
高年齢求職者給付金		71	95	▲ 25.3
特例一時金		305	378	▲ 19.3
支給金額(千円)		188,037	199,506	▲ 5.7
一般(基本手当)		85,927	73,586	16.8
高年齢求職者給付金		15,796	20,159	▲ 21.6
特例一時金		63,553	78,494	▲ 19.0
就職促進給付		22,761	27,267	▲ 16.5

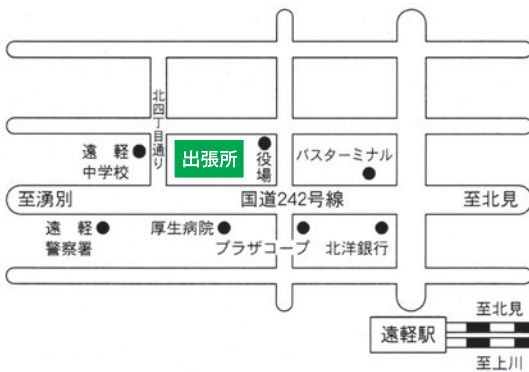
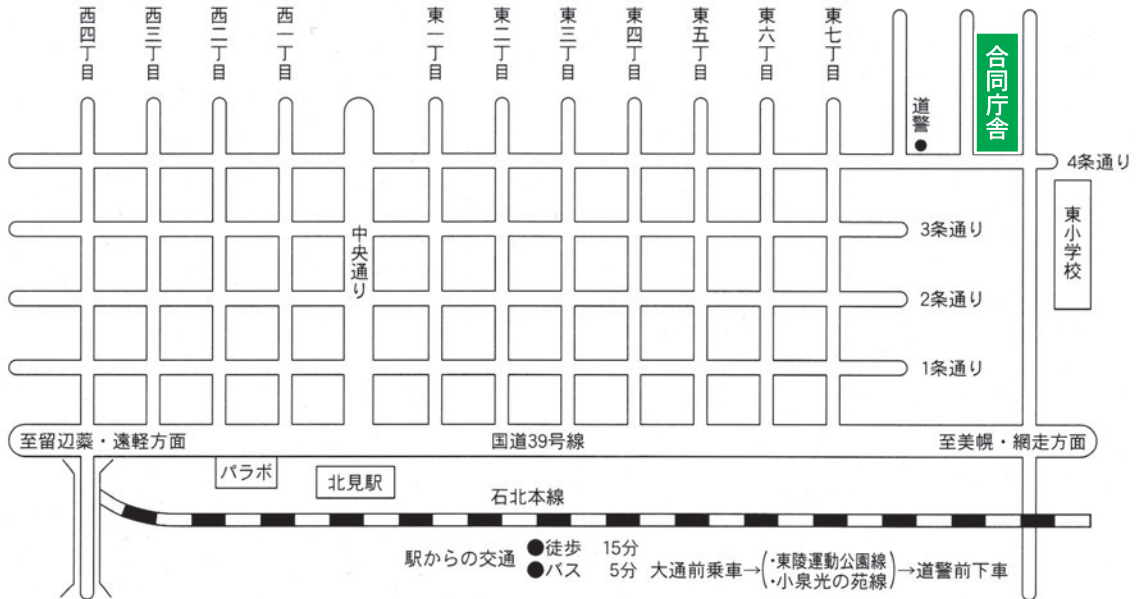
ハローワーク北見の案内図

ハローワーク北見

北見公共職業安定所

北見市青葉町6番8号
TEL (0157) 23-6251番

北見地方合同庁舎内
FAX (0157) 23-1860番



ハローワーク遠軽

北見公共職業安定所遠軽出張所

紋別郡遠軽町1条通北4丁目1番地

TEL (0158) 42-2779番
FAX (0158) 42-4729番



ハローワーク美幌

北見公共職業安定所美幌分室

網走郡美幌町仲町1丁目44番地

TEL (0152) 73-3555番
FAX (0152) 72-0584番