

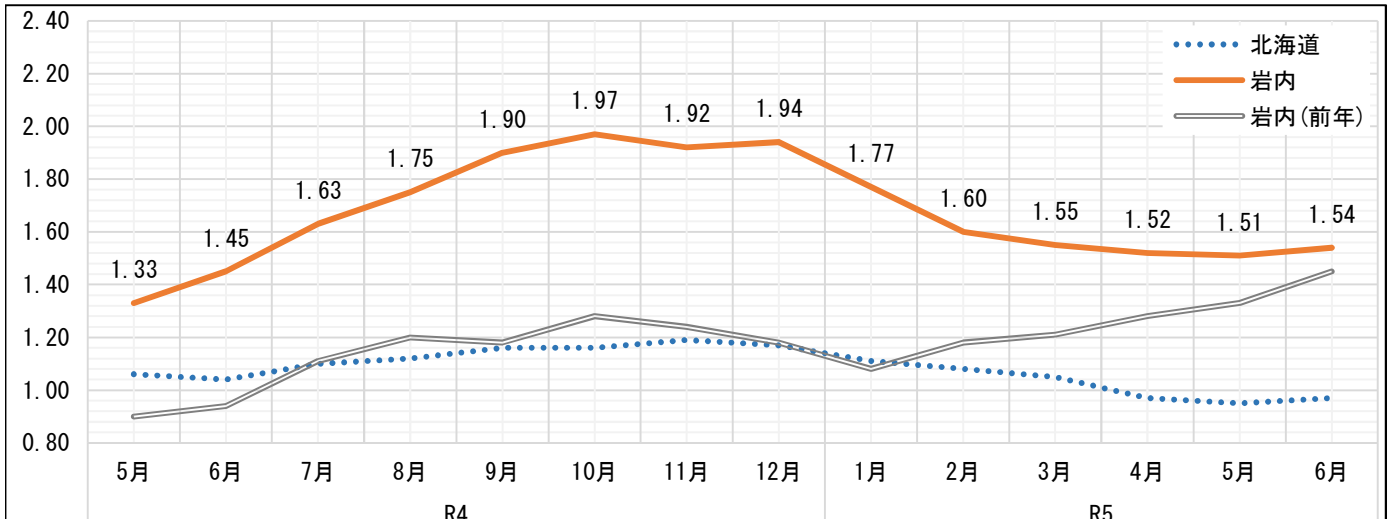
# 管内の雇用失業情勢

## 令和5年6月分 主要業務指標

ハローワーク 岩内  
令和5年8月1日

- 新規求職者数は153人で前月より16人(9.5%)減少した。  
前年同月比では22人(12.6%)の減少となった。
- 月間有効求職者数は882人で前月より9人(1.0%)減少した。  
前年同月比では26人(2.9%)の減少となった。
- 新規求人数は535人で前月より145人(37.2%)増加した。  
前年同月比では57人(11.9%)の増加となった。  
新規求人数を産業別に見ると、前年同月に比べ医療、福祉で41人(62.1%)、卸売業・小売業で12人(33.3%)、運輸業・郵便業で8人(114.3%)等が増加した。  
一方、サービス業で14人(-27.5%)、学术研究・技術サービス業で6人(-100.0%)、製造業で5人(-22.7%)等が減少した。
- 月間有効求人数は1362人で前月より13人(1.0%)増加した。  
前年同月比では46人(3.5%)の増加となった。
- 新規求人倍率は3.5倍で前月に比べ1.19ポイント上昇した。  
前年同月比では0.77ポイントの上昇となった。
- 月間有効求人倍率は1.54倍で前月に比べ0.03ポイント上昇した。  
前年同月比では0.09ポイントの上昇となった。
- 月間有効求人倍率は26ヶ月連続で対前年同月を上回った。

### 常用有効求人倍率の推移（新規学卒者を除き、パートタイムを含む常用）



### 常用有効求人倍率（新規学卒者を除き、パートタイムを含む常用）

年月	R4								R5					
	5月	6月	7月	8月	9月	10月	11月	12月	1月	2月	3月	4月	5月	6月
北海道	1.06	1.04	1.10	1.12	1.16	1.16	1.19	1.17	1.11	1.08	1.05	0.97	0.95	0.97
岩内	1.33	1.45	1.63	1.75	1.90	1.97	1.92	1.94	1.77	1.60	1.55	1.52	1.51	1.54
岩内(前年)	0.90	0.94	1.11	1.20	1.18	1.28	1.24	1.18	1.08	1.18	1.21	1.28	1.33	1.45

\*1 ハローワークインターネットサービスの機能拡充に伴い、令和3年9月以降の数値には、ハローワークに来所せず、オンライン上で求職登録した求職者数や、求職者がハローワークインターネットサービスの求人に直接応募した就職件数等が含まれている。

\*2 常用とは、雇用契約において雇用期間の定めのない、又は4ヶ月以上の雇用期間が定められているものいう。

\*3 岩内所（本所）管轄：島牧村、寿都町、黒松内町、蘭越町、共和町、岩内町、泊村、神恵内村

\*4 倶知安分室管轄：ニセコ町、真狩村、留寿都村、喜茂別町、京極町、倶知安町

# 1. 一般職業紹介（新規学卒者を除きパートタイムを含む常用）

## ■岩内所計

（単位：件、人、倍、%、ポイント）

項目	区分	R5.6	R4.6	対前年 増減比	R5.5	対前月 増減比	R5年度 累計	R4年度 累計	年度 対比
常用計	1. 新規求職申込件数	153	175	▲ 12.6	169	▲ 9.5	571	636	▲ 10.2
	2. 月間有効求職者数	882	908	▲ 2.9	891	▲ 1.0	2,698	2,800	▲ 3.6
	3. 紹介件数	109	100	9.0	111	▲ 1.8	327	320	2.2
	4. 就職件数	64	59	8.5	52	23.1	202	194	4.1
	5. 新規求人数	535	478	11.9	390	37.2	1,378	1,388	▲ 0.7
	6. 月間有効求人数	1,362	1,316	3.5	1,349	1.0	4,115	3,784	8.7
	7. 充足数	62	61	1.6	47	31.9	191	188	1.6
	紹介率（項目3/項目1）	71.2	57.1	14.1	65.7	5.5	57.3	50.3	7.0
	就職率（項目4/項目1）	41.8	33.7	8.1	30.8	11.0	35.4	30.5	4.9
	充足率（項目7/項目5）	11.6	12.8	▲ 1.2	12.1	▲ 0.5	13.9	13.5	0.4
	新規求人倍率（項目5/項目1）	3.50	2.73	0.77	2.31	1.19	2.41	2.18	0.23
	有効求人倍率（項目6/項目2）	1.54	1.45	0.09	1.51	0.03	1.53	1.35	0.18

## ■岩内所（本所）

（単位：件、人、倍、%、ポイント）

項目	区分	R5.6	R4.6	対前年 増減比	R5.5	対前月 増減比	R5年度 累計	R4年度 累計	年度 対比
常用計	1. 新規求職申込件数	58	89	▲ 34.8	71	▲ 18.3	244	293	▲ 16.7
	2. 月間有効求職者数	391	409	▲ 4.4	387	1.0	1,194	1,269	▲ 5.9
	3. 紹介件数	50	50	0.0	42	19.0	134	132	1.5
	4. 就職件数	24	27	▲ 11.1	27	▲ 11.1	95	95	0.0
	5. 新規求人数	173	162	6.8	143	21.0	476	498	▲ 4.4
	6. 月間有効求人数	464	469	▲ 1.1	451	2.9	1,381	1,393	▲ 0.9
	7. 充足数	19	23	▲ 17.4	22	▲ 13.6	81	84	▲ 3.6
	紹介率（項目3/項目1）	86.2	56.2	30.0	59.2	27.0	54.9	45.1	9.8
	就職率（項目4/項目1）	41.4	30.3	11.1	38.0	3.4	38.9	32.4	6.5
	充足率（項目7/項目5）	11.0	14.2	▲ 3.2	15.4	▲ 4.4	17.0	16.9	0.1
	新規求人倍率（項目5/項目1）	2.98	1.82	1.16	2.01	0.97	1.95	1.70	0.25
	有効求人倍率（項目6/項目2）	1.19	1.15	0.04	1.17	0.02	1.16	1.10	0.06

## ■倶知安分室

（単位：件、人、倍、%、ポイント）

項目	区分	R5.6	R4.6	対前年 増減比	R5.5	対前月 増減比	R5年度 累計	R4年度 累計	年度 対比
常用計	1. 新規求職申込件数	95	86	10.5	98	▲ 3.1	327	343	▲ 4.7
	2. 月間有効求職者数	491	499	▲ 1.6	504	▲ 2.6	1,504	1,531	▲ 1.8
	3. 紹介件数	59	50	18.0	69	▲ 14.5	193	188	2.7
	4. 就職件数	40	32	25.0	25	60.0	107	99	8.1
	5. 新規求人数	362	316	14.6	247	46.6	902	890	1.3
	6. 月間有効求人数	898	847	6.0	898	0.0	2,734	2,391	14.3
	7. 充足数	43	38	13.2	25	72.0	110	104	5.8
	紹介率（項目3/項目1）	62.1	58.1	4.0	70.4	▲ 8.3	59.0	54.8	4.2
	就職率（項目4/項目1）	42.1	37.2	4.9	25.5	16.6	32.7	28.9	3.8
	充足率（項目7/項目5）	11.9	12.0	▲ 0.1	10.1	1.8	12.2	11.7	0.5
	新規求人倍率（項目5/項目1）	3.81	3.67	0.14	2.52	1.29	2.76	2.59	0.17
	有効求人倍率（項目6/項目2）	1.83	1.70	0.13	1.78	0.05	1.82	1.56	0.26

注1 ハローワークインターネットサービスの機能拡充に伴う令和3年9月以降の数値の取扱いについては表紙の\*1を参照。□

## 2. 年齢別職業紹介（新規学卒者を除きパートタイムを含む常用）

### ■岩内所計

（単位：件、人、％）

項目		区分	R5.6	R4.6	対前年 増減比	R5.5	対前月 増減比	R5年度 累計	R4年度 累計	年度 対比
常用計 45歳以上	1. 新規求職申込件数		73	90	▲ 18.9	110	▲ 33.6	339	348	▲ 2.6
	2. 月間有効求職者数		526	512	2.7	539	▲ 2.4	1,617	1,610	0.4
	3. 紹介件数		62	53	17.0	68	▲ 8.8	192	164	17.1
	4. 就職件数		32	28	14.3	30	6.7	119	107	11.2

項目		区分	R5.6	R4.6	対前年 増減比	R5.5	対前月 増減比	R5年度 累計	R4年度 累計	年度 対比
常用計 55歳以上	1. 新規求職申込件数		44	55	▲ 20.0	68	▲ 35.3	232	235	▲ 1.3
	2. 月間有効求職者数		339	319	6.3	347	▲ 2.3	1,048	1,004	4.4
	3. 紹介件数		35	32	9.4	36	▲ 2.8	114	91	25.3
	4. 就職件数		16	17	▲ 5.9	17	▲ 5.9	69	63	9.5

### ■岩内所（本所）

（単位：件、人、％）

項目		区分	R5.6	R4.6	対前年 増減比	R5.5	対前月 増減比	R5年度 累計	R4年度 累計	年度 対比
常用計 45歳以上	1. 新規求職者数		28	49	▲ 42.9	53	▲ 47.2	163	172	▲ 5.2
	2. 月間有効求職者数		253	255	▲ 0.8	261	▲ 3.1	790	802	▲ 1.5
	3. 紹介件数		29	27	7.4	27	7.4	76	68	11.8
	4. 就職件数		12	15	▲ 20.0	17	▲ 29.4	60	53	13.2

項目		区分	R5.6	R4.6	対前年 増減比	R5.5	対前月 増減比	R5年度 累計	R4年度 累計	年度 対比
常用計 55歳以上	1. 新規求職申込件数		13	31	▲ 58.1	36	▲ 63.9	113	125	▲ 9.6
	2. 月間有効求職者数		172	169	1.8	182	▲ 5.5	546	521	4.8
	3. 紹介件数		13	17	▲ 23.5	16	▲ 18.8	41	37	10.8
	4. 就職件数		6	9	▲ 33.3	10	▲ 40.0	36	28	28.6

### ■倶知安分室

（単位：件、人、％）

項目		区分	R5.6	R4.6	対前年 増減比	R5.5	対前月 増減比	R5年度 累計	R4年度 累計	年度 対比
常用計 45歳以上	1. 新規求職申込件数		45	41	9.8	57	▲ 21.1	176	176	0.0
	2. 月間有効求職者数		273	257	6.2	278	▲ 1.8	827	808	2.4
	3. 紹介件数		33	26	26.9	41	▲ 19.5	116	96	20.8
	4. 就職件数		20	13	53.8	13	53.8	59	54	9.3

項目		区分	R5.6	R4.6	対前年 増減比	R5.5	対前月 増減比	R5年度 累計	R4年度 累計	年度 対比
常用計 55歳以上	1. 新規求職申込件数		31	24	29.2	32	▲ 3.1	119	110	8.2
	2. 月間有効求職者数		167	150	11.3	165	1.2	502	483	3.9
	3. 紹介件数		22	15	46.7	20	10.0	73	54	35.2
	4. 就職件数		10	8	25.0	7	42.9	33	35	▲ 5.7

### 3. 雇用保険受給者の職業紹介（新規学卒者を除きパートタイムを含む常用）

#### ■岩内所計

（単位：件、人、％）

項目	区分	R5.6	R4.6	対前年 増減比	R5.5	対前月 増減比	R5年度 累計	R4年度 累計	年度 対比
常用計	1. 新規求職申込件数	45	58	▲ 22.4	57	▲ 21.1	172	208	▲ 17.3
	2. 月間有効求職者数	307	340	▲ 9.7	304	1.0	896	1,044	▲ 14.2
	3. 紹介件数	33	22	50.0	27	22.2	87	69	26.1
	4. 就職件数	20	21	▲ 4.8	15	33.3	48	56	▲ 14.3

#### ■岩内所（本所）

（単位：件、人、％）

項目	区分	R5.6	R4.6	対前年 増減比	R5.5	対前月 増減比	R5年度 累計	R4年度 累計	年度 対比
常用計	1. 新規求職申込件数	19	31	▲ 38.7	27	▲ 29.6	82	99	▲ 17.2
	2. 月間有効求職者数	137	162	▲ 15.4	139	▲ 1.4	406	495	▲ 18.0
	3. 紹介件数	21	14	50.0	14	50.0	52	38	36.8
	4. 就職件数	6	12	▲ 50.0	9	▲ 33.3	21	35	▲ 40.0

#### ■俱知安分室

（単位：件、人、％）

項目	区分	R5.6	R4.6	対前年 増減比	R5.5	対前月 増減比	R5年度 累計	R4年度 累計	年度 対比
常用計	1. 新規求職申込件数	26	27	▲ 3.7	30	▲ 13.3	90	109	▲ 17.4
	2. 月間有効求職者数	170	178	▲ 4.5	165	3.0	490	549	▲ 10.7
	3. 紹介件数	12	8	50.0	13	▲ 7.7	35	31	12.9
	4. 就職件数	14	9	55.6	6	133.3	27	21	28.6

### 4. 管外および道外の職業紹介（新規学卒者を除き、パートタイムを含む常用）

#### ■岩内所計

（単位：人、％）

項目	区分	R5.6	R4.6	対前年 増減比	R5.5	対前月 増減比	R5年度 累計	R4年度 累計	年度 対比
常用計	1. 就職件数	64	59	8.5	52	23.1	202	194	4.1
	うち管外	7	7	0.0	8	▲ 12.5	25	25	0.0
	うち道外	1	2	▲ 50.0	3	▲ 66.7	4	7	▲ 42.9

#### ■岩内所（本所）

（単位：人、％）

項目	区分	R5.6	R4.6	対前年 増減比	R5.5	対前月 増減比	R5年度 累計	R4年度 累計	年度 対比
常用計	1. 就職件数	24	27	▲ 11.1	27	▲ 11.1	95	95	0.0
	うち管外	5	4	25.0	4	25.0	12	15	▲ 20.0
	うち道外	1	1	0.0	1	0.0	2	1	100.0

#### ■俱知安分室

（単位：人、％）

項目	区分	R5.6	R4.6	対前年 増減比	R5.5	対前月 増減比	R5年度 累計	R4年度 累計	年度 対比
常用計	1. 就職件数	40	32	25.0	25	60.0	107	99	8.1
	うち管外	2	3	▲ 33.3	4	▲ 50.0	13	10	30.0
	うち道外	0	1	▲ 100.0	2	▲ 100.0	2	6	▲ 66.7

注1 ハローワークインターネットサービスの機能拡充に伴う令和3年9月以降の数値の取扱いについては表紙の\*1を参照。□

## 5. 産業別・事業所規模別新規求人（新規学卒者を除きパートタイムを含む常用）

### ■岩内所計

（単位：人、％）

項目	区分	R5.6	R4.6	対前年 増減比	構 成 比		R5年度 累 計	R4年度 累 計	年 度 対 比	構 成 比	
					R5.6	R4.6				R5年度	R4年度
産業別	AB 農林漁業（01～04）	16	18	▲ 11.1	3.0	3.8	50	25	100.0	3.6	1.8
	C 鉱業（05）						1	1	0.0	0.1	0.1
	D 建設業（06～08）	53	46	15.2	9.9	9.6	148	152	▲ 2.6	10.7	11.0
	E 製造業（09～32）	17	22	▲ 22.7	3.2	4.6	66	99	▲ 33.3	4.8	7.1
	09 食料品製造業	8	13	▲ 38.5	1.5	2.7	44	66	▲ 33.3	3.2	4.8
	10 飲料・たばこ・飼料製造業	3	4	▲ 25.0	0.6	0.8	3	9	▲ 66.7	0.2	0.6
	11 繊維工業										
	12 木材・木製品製造業										
	14 パルプ・紙・紙加工品製造業						7	8	▲ 12.5	0.5	0.6
	15 印刷・同関連業		1	▲ 100.0		0.2		1	▲ 100.0		0.1
	18 プラスチック製品製造業	1			0.2		3			0.2	
	21 窯業・土石製品製造業	2	2	0.0	0.4	0.4	6	11	▲ 45.5	0.4	0.8
	24 金属製品製造業										
	その他の製造業										
	F 電気・ガス・熱供給・水道業（33～36）	2	3	▲ 33.3	0.4	0.6	2	4	▲ 50.0	0.1	0.3
	G 情報通信業（37～41）										
	H 運輸業・郵便業（42～49）	15	7	114.3	2.8	1.5	46	39	17.9	3.3	2.8
	44 道路貨物運送業	8	4	100.0	1.5	0.8	22	25	▲ 12.0	1.6	1.8
	I 卸売業・小売業（50～61）	48	36	33.3	9.0	7.5	150	149	0.7	10.9	10.7
	50～55 卸売業	2	7	▲ 71.4	0.4	1.5	14	15	▲ 6.7	1.0	1.1
	56～61 小売業	46	29	58.6	8.6	6.1	136	134	1.5	9.9	9.7
	J 金融業・保険業（62～67）		1	▲ 100.0		0.2	2	3	▲ 33.3	0.1	0.2
	K 不動産業・物品賃貸業（68～70）	23	16	43.8	4.3	3.3	54	30	80.0	3.9	2.2
	L 学術研究・技術サービス業（71～74）		6	▲ 100.0		1.3	10	19	▲ 47.4	0.7	1.4
	M 宿泊業・飲食サービス業（75～77）	144	139	3.6	26.9	29.1	313	276	13.4	22.7	19.9
	75 宿泊業	130	110	18.2	24.3	23.0	286	226	26.5	20.8	16.3
	76 飲食店	13	29	▲ 55.2	2.4	6.1	26	50	▲ 48.0	1.9	3.6
N 生活関連サービス・娯楽業（78～80）	33	27	22.2	6.2	5.6	73	47	55.3	5.3	3.4	
O 教育、学習支援（81・82）	3	1	200.0	0.6	0.2	5	3	66.7	0.4	0.2	
P 医療、福祉（83～85）	107	66	62.1	20.0	13.8	245	292	▲ 16.1	17.8	21.0	
83 医療業	26	25	4.0	4.9	5.2	79	94	▲ 16.0	5.7	6.8	
85 社会福祉・介護事業	81	41	97.6	15.1	8.6	166	197	▲ 15.7	12.0	14.2	
Q 複合サービス事業（86・87）	7	6	16.7	1.3	1.3	29	35	▲ 17.1	2.1	2.5	
R サービス業（88～96）	37	51	▲ 27.5	6.9	10.7	117	125	▲ 6.4	8.5	9.0	
92 その他の事業サービス業	23	38	▲ 39.5	4.3	8.0	69	85	▲ 18.8	5.0	6.1	
S・T 公務・その他（97～99）	30	33	▲ 9.1	5.6	6.9	67	89	▲ 24.7	4.9	6.4	
事業所規模別	～ 4 人	66	51	29.4	12.3	10.7	184	162	13.6	13.4	11.7
	5 ～ 29 人	269	272	▲ 1.1	50.3	56.9	697	709	▲ 1.7	50.6	51.1
	30 ～ 99 人	145	113	28.3	27.1	23.6	354	394	▲ 10.2	25.7	28.4
	100 ～ 299 人	41	36	13.9	7.7	7.5	123	111	10.8	8.9	8.0
	300 ～ 499 人	6	5	20.0	1.1	1.0	12	11	9.1	0.9	0.8
	500 ～ 999 人	8	1	700.0	1.5	0.2	8	1	700.0	0.6	0.1
	合 計	535	478	11.9	100.0	100.0	1,378	1,388	▲ 0.7	100.0	100.0

## 5. 産業別・事業所規模別新規求人（新規学卒者を除きパートタイムを含む常用）

### ■岩内所（本所）

（単位：人、％）

項目	区分	R5.6	R4.6	対前年 増減比	構 成 比		R5年度 累 計	R4年度 累 計	年 度 対 比	構 成 比		
					R5.6	R4.6				R5年度	R4年度	
産業別	AB 農林漁業（01～04）		1	▲ 100.0		0.6	8	4	100.0	1.7	0.8	
	C 鉱業（05）						1	1	0.0	0.2	0.2	
	D 建設業（06～08）	33	27	22.2	19.1	16.7	91	87	4.6	19.1	17.5	
	E 製造業（09～32）	13	16	▲ 18.8	7.5	9.9	43	69	▲ 37.7	9.0	13.9	
	09 食料品製造業	7	11	▲ 36.4	4.0	6.8	34	55	▲ 38.2	7.1	11.0	
	10 飲料・たばこ・飼料製造業	3			1.7		3	2	50.0	0.6	0.4	
	11 繊維工業											
	12 木材・木製品製造業											
	14 パルプ・紙・紙加工品製造業											
	15 印刷・同関連業		1	▲ 100.0		0.6		1	▲ 100.0		0.2	
	18 プラスチック製品製造業											
	21 窯業・土石製品製造業		2	▲ 100.0		1.2	3	9	▲ 66.7	0.6	1.8	
	24 金属製品製造業											
	その他の製造業											
	F 電気・ガス・熱供給・水道業（33～36）			2	▲ 100.0		1.2		2	▲ 100.0		0.4
	G 情報通信業（37～41）											
	H 運輸業・郵便業（42～49）	8	2	300.0	4.6	1.2	17	17	0.0	3.6	3.4	
	44 道路貨物運送業	2	1	100.0	1.2	0.6	11	12	▲ 8.3	2.3	2.4	
	I 卸売業・小売業（50～61）	21	22	▲ 4.5	12.1	13.6	53	53	0.0	11.1	10.6	
	50～55 卸売業	2	5	▲ 60.0	1.2	3.1	5	5	0.0	1.1	1.0	
	56～61 小売業	19	17	11.8	11.0	10.5	48	48	0.0	10.1	9.6	
	J 金融業・保険業（62～67）											
	K 不動産業・物品賃貸業（68～70）											
	L 学術研究・技術サービス業（71～74）		1	▲ 100.0		0.6	5	6	▲ 16.7	1.1	1.2	
	M 宿泊業・飲食サービス業（75～77）	11	15	▲ 26.7	6.4	9.3	38	19	100.0	8.0	3.8	
	75 宿泊業	7	14	▲ 50.0	4.0	8.6	27	15	80.0	5.7	3.0	
76 飲食店	4	1	300.0	2.3	0.6	11	4	175.0	2.3	0.8		
N 生活関連サービス・娯楽業（78～80）	1			0.6		5	1	400.0	1.1	0.2		
O 教育、学習支援（81・82）	3	1	200.0	1.7	0.6	4	3	33.3	0.8	0.6		
P 医療、福祉（83～85）	58	44	31.8	33.5	27.2	125	152	▲ 17.8	26.3	30.5		
83 医療業	8	12	▲ 33.3	4.6	7.4	28	35	▲ 20.0	5.9	7.0		
85 社会福祉・介護事業	50	32	56.3	28.9	19.8	97	116	▲ 16.4	20.4	23.3		
Q 複合サービス事業（86・87）	1			0.6		8	12	▲ 33.3	1.7	2.4		
R サービス業（88～96）	12	20	▲ 40.0	6.9	12.3	55	48	14.6	11.6	9.6		
92 その他の事業サービス業	8	15	▲ 46.7	4.6	9.3	37	32	15.6	7.8	6.4		
S・T 公務・その他（97～99）	12	11	9.1	6.9	6.8	23	24	▲ 4.2	4.8	4.8		
事業所規模別	～ 4 人	19	24	▲ 20.8	11.0	14.8	74	70	5.7	15.5	14.1	
	5 ～ 29 人	93	78	19.2	53.8	48.1	243	239	1.7	51.1	48.0	
	30 ～ 99 人	47	46	2.2	27.2	28.4	111	132	▲ 15.9	23.3	26.5	
	100 ～ 299 人	14	14	0.0	8.1	8.6	48	57	▲ 15.8	10.1	11.4	
	300 ～ 499 人											
	500 ～ 999 人											
	合 計	173	162	6.8	100.0	100.0	476	498	▲ 4.4	100.0	100.0	

## 5. 産業別・事業所規模別新規求人（新規学卒者を除きパートタイムを含む常用）

### ■ 俱知安分室

（単位：人、％）

項目	区分	R5.6	R4.6	対前年 増減比	構 成 比		R5年度 累 計	R4年度 累 計	年 度 対 比	構 成 比	
					R5.6	R4.6				R5年度	R4年度
産業別	AB 農林漁業（01～04）	16	17	▲ 5.9	4.4	5.4	42	21	100.0	4.7	2.4
	C 鉱業（05）										
	D 建設業（06～08）	20	19	5.3	5.5	6.0	57	65	▲ 12.3	6.3	7.3
	E 製造業（09～32）	4	6	▲ 33.3	1.1	1.9	23	30	▲ 23.3	2.6	3.4
	09 食料品製造業	1	2	▲ 50.0	0.3	0.6	10	11	▲ 9.1	1.1	1.2
	10 飲料・たばこ・飼料製造業		4	▲ 100.0		1.3		7	▲ 100.0		0.8
	11 繊維工業										
	12 木材・木製品製造業										
	14 パルプ・紙・紙加工品製造業						7	8	▲ 12.5	0.8	0.9
	15 印刷・同関連業										
	18 プラスチック製品製造業	1			0.3		3			0.3	
	21 窯業・土石製品製造業	2			0.6		3	2	50.0	0.3	0.2
	24 金属製品製造業										
	その他の製造業										
	F 電気・ガス・熱供給・水道業（33～36）	2	1	100.0	0.6	0.3	2	2	0.0	0.2	0.2
	G 情報通信業（37～41）										
	H 運輸業・郵便業（42～49）	7	5	40.0	1.9	1.6	29	22	31.8	3.2	2.5
	44 道路貨物運送業	6	3	100.0	1.7	0.9	11	13	▲ 15.4	1.2	1.5
	I 卸売業・小売業（50～61）	27	14	92.9	7.5	4.4	97	96	1.0	10.8	10.8
	50～55 卸売業		2	▲ 100.0		0.6	9	10	▲ 10.0	1.0	1.1
	56～61 小売業	27	12	125.0	7.5	3.8	88	86	2.3	9.8	9.7
	J 金融業・保険業（62～67）		1	▲ 100.0		0.3	2	3	▲ 33.3	0.2	0.3
	K 不動産業・物品賃貸業（68～70）	23	16	43.8	6.4	5.1	54	30	80.0	6.0	3.4
	L 学術研究・技術サービス業（71～74）		5	▲ 100.0		1.6	5	13	▲ 61.5	0.6	1.5
	M 宿泊業・飲食サービス業（75～77）	133	124	7.3	36.7	39.2	275	257	7.0	30.5	28.9
	75 宿泊業	123	96	28.1	34.0	30.4	259	211	22.7	28.7	23.7
	76 飲食店	9	28	▲ 67.9	2.5	8.9	15	46	▲ 67.4	1.7	5.2
N 生活関連サービス・娯楽業（78～80）	32	27	18.5	8.8	8.5	68	46	47.8	7.5	5.2	
O 教育、学習支援（81・82）						1			0.1		
P 医療、福祉（83～85）	49	22	122.7	13.5	7.0	120	140	▲ 14.3	13.3	15.7	
83 医療業	18	13	38.5	5.0	4.1	51	59	▲ 13.6	5.7	6.6	
85 社会福祉・介護事業	31	9	244.4	8.6	2.8	69	81	▲ 14.8	7.7	9.1	
Q 複合サービス事業（86・87）	6	6	0.0	1.7	1.9	21	23	▲ 8.7	2.3	2.6	
R サービス業（88～96）	25	31	▲ 19.4	6.9	9.8	62	77	▲ 19.5	6.9	8.7	
92 その他の事業サービス業	15	23	▲ 34.8	4.1	7.3	32	53	▲ 39.6	3.5	6.0	
S・T 公務・その他（97～99）	18	22	▲ 18.2	5.0	7.0	44	65	▲ 32.3	4.9	7.3	
事業所規模別	～ 4 人	47	27	74.1	13.0	8.5	110	92	19.6	12.2	10.3
	5 ～ 29 人	176	194	▲ 9.3	48.6	61.4	454	470	▲ 3.4	50.3	52.8
	30 ～ 99 人	98	67	46.3	27.1	21.2	243	262	▲ 7.3	26.9	29.4
	100 ～ 299 人	27	22	22.7	7.5	7.0	75	54	38.9	8.3	6.1
	300 ～ 499 人	6	5	20.0	1.7	1.6	12	11	9.1	1.3	1.2
	500 ～ 999 人	8	1	700.0	2.2	0.3	8	1	700.0	0.9	0.1
	合 計	362	316	14.6	100.0	100.0	902	890	1.3	100.0	100.0

## 6. 労働市場指標（新規学卒者を除きパートタイムを含む常用）

### ■岩内所計

（単位：件、人、％）

項目 年度 月	新規求職 申込件数		月間有効 求職者数		新規求人数		月間有効 求人数		就職件数		有効求人倍率			
		対前年 増減比		対前年 増減比		対前年 増減比		対前年 増減比		対前年 増減比	対前年 増減差	全道	全国	
H26	2,809	▲ 12.5	868	▲ 12.6	5,942	5.3	1,352	9.3	1,132	▲ 11.5	1.56	0.31	0.86	1.00
H27	2,638	▲ 6.1	833	▲ 4.0	5,797	▲ 2.4	1,348	▲ 0.3	1,101	▲ 2.7	1.62	0.06	0.96	1.11
H28	2,393	▲ 9.3	734	▲ 12.0	5,736	▲ 1.1	1,331	▲ 1.3	965	▲ 12.4	1.81	0.19	1.04	1.25
H29	2,408	0.6	725	▲ 1.1	5,096	▲ 11.2	1,184	▲ 11.0	970	0.5	1.63	▲ 0.18	1.11	1.38
H30	2,323	▲ 3.5	732	1.0	5,365	5.3	1,256	6.1	926	▲ 4.5	1.72	0.09	1.17	1.46
H31	2,133	▲ 8.2	683	▲ 6.7	5,200	▲ 3.1	1,252	▲ 0.4	735	▲ 20.6	1.83	0.11	1.19	1.41
R2	2,536	18.9	968	41.7	3,978	▲ 23.5	925	▲ 26.1	660	▲ 10.2	0.96	▲ 0.87	0.96	1.01
R3	2,270	▲ 10.5	905	▲ 6.5	4,296	8.0	1,000	8.1	626	▲ 5.2	1.10	0.14	0.99	1.06
4	342	▲ 11.9	1,106	13.7	367	1.9	953	▲ 9.2	77	▲ 18.9	0.86	▲ 0.22	0.91	0.95
5	194	▲ 25.7	1,019	▲ 0.5	264	▲ 12.9	921	1.2	67	36.7	0.90	0.01	0.93	0.94
6	152	▲ 38.2	927	▲ 14.0	332	0.3	875	▲ 1.2	50	▲ 23.1	0.94	0.12	0.96	0.97
7	146	▲ 12.0	836	▲ 17.0	379	7.1	926	2.0	57	11.8	1.11	0.21	0.99	1.02
8	169	42.0	830	▲ 12.0	330	▲ 0.3	996	5.0	48	20.0	1.20	0.19	0.97	1.03
9	152	▲ 4.4	849	▲ 10.2	336	▲ 2.3	1,001	3.2	46	21.1	1.18	0.15	0.98	1.05
10	151	▲ 12.7	853	▲ 12.3	475	16.1	1,089	7.8	48	0.0	1.28	0.24	1.00	1.06
11	234	33.7	900	▲ 5.1	347	16.1	1,118	13.2	48	▲ 12.7	1.24	0.20	1.02	1.10
12	161	▲ 6.9	897	▲ 1.3	285	11.3	1,062	18.3	45	▲ 6.3	1.18	0.19	1.02	1.14
1	179	▲ 4.3	905	1.5	384	27.2	973	23.9	34	9.7	1.08	0.20	1.00	1.14
2	136	▲ 34.0	822	▲ 9.4	348	30.3	966	23.2	29	▲ 29.3	1.18	0.32	1.02	1.14
3	254	▲ 10.2	921	▲ 9.6	449	6.4	1,115	16.3	77	▲ 22.2	1.21	0.27	1.03	1.13
R4	2,166	▲ 4.6	833	▲ 8.0	5,893	37.2	1,382	38.3	633	1.1	1.66	0.56	1.10	1.19
4	265	▲ 22.5	948	▲ 14.3	492	34.1	1,216	27.6	77	0.0	1.28	0.42	1.00	1.06
5	196	1.0	944	▲ 7.4	418	58.3	1,252	35.9	58	▲ 13.4	1.33	0.43	1.06	1.00
6	175	15.1	908	▲ 2.0	478	44.0	1,316	50.4	59	18.0	1.45	0.51	1.04	1.09
7	131	▲ 10.3	785	▲ 6.1	450	18.7	1,281	38.3	36	▲ 36.8	1.63	0.52	1.10	1.15
8	137	▲ 18.9	782	▲ 5.8	469	42.1	1,372	37.8	46	▲ 4.2	1.75	0.55	1.12	1.18
9	159	4.6	781	▲ 8.0	603	79.5	1,484	48.3	42	▲ 8.7	1.90	0.72	1.16	1.20
10	179	18.5	810	▲ 5.0	545	14.7	1,595	46.5	56	16.7	1.97	0.69	1.16	1.23
11	175	▲ 25.2	810	▲ 10.0	474	36.6	1,555	39.1	54	12.5	1.92	0.68	1.19	1.27
12	134	▲ 16.8	755	▲ 15.8	486	70.5	1,462	37.7	43	▲ 4.4	1.94	0.76	1.17	1.31
1	157	▲ 12.3	749	▲ 17.2	407	6.0	1,328	36.5	25	▲ 26.5	1.77	0.69	1.11	1.29
2	186	36.8	807	▲ 1.8	440	26.4	1,294	34.0	46	58.6	1.60	0.42	1.08	1.27
3	272	7.1	921	0.0	631	40.5	1,432	28.4	91	18.2	1.55	0.34	1.05	1.22
R5	571	▲ 10.2	899	▲ 3.6	1,378	▲ 0.7	1,372	8.7	202	4.1	1.53	0.18		
4	249	▲ 6.0	925	▲ 2.4	453	▲ 7.9	1,404	15.5	86	11.7	1.52	0.24	0.97	1.13
5	169	▲ 13.8	891	▲ 5.6	390	▲ 6.7	1,349	7.7	52	▲ 10.3	1.51	0.18	0.95	1.10
6	153	▲ 12.6	882	▲ 2.9	535	11.9	1,362	3.5	64	8.5	1.54	0.09	0.97	1.12
7														
8														
9														
10														
11														
12														
1														
2														
3														

注1 月間有効求職者数、月間有効求人数の年度計は月平均値。当年度の対前年増減比欄は、当月までの計と前年度の対応月までの計の増減比で計上。

注2 ハローワークインターネットサービスの機能拡充に伴う令和3年9月以降の数値の取扱いについては、表紙の\*2を参照。



## 6. 労働市場指標（新規学卒者を除きパートタイムを含む常用）

### ■岩内所（本所）

（単位：件、人、％）

項目 年度 月	新規求職 申込件数		月間有効 求職者数		新規求人数		月間有効 求人数		就職件数		有効求人倍率			
		対前年 増減比		対前年 増減比		対前年 増減比		対前年 増減比		対前年 増減比	対前年 増減差	全道	全国	
H26	1,320	▲ 14.2	422	▲ 13.0	1,659	28.7	350	30.5	532	4.1	0.83	0.28	1.04	1.25
H27	1,206	▲ 8.6	398	▲ 5.5	1,847	11.3	412	17.7	497	▲ 6.6	1.03	0.20	1.04	1.25
H28	1,081	▲ 10.4	334	▲ 16.1	2,092	13.3	480	16.6	391	▲ 21.3	1.44	0.41	1.04	1.25
H29	1,051	▲ 2.8	310	▲ 7.3	1,713	▲ 18.1	395	▲ 17.7	384	▲ 1.8	1.27	▲ 0.17	1.19	1.38
H30	1,041	▲ 1.0	341	9.8	1,522	▲ 11.2	350	▲ 11.3	391	1.8	1.03	▲ 0.24	1.19	1.38
H31	954	▲ 8.4	307	▲ 9.9	1,589	4.4	371	5.9	306	▲ 21.7	1.21	0.18	1.19	1.38
R2	926	▲ 2.9	351	14.5	1,457	▲ 8.3	339	▲ 8.8	259	▲ 15.4	0.96	▲ 0.25	0.96	1.01
R3	1,006	8.6	371	5.6	1,671	14.7	391	15.5	243	▲ 6.2	1.05	0.09	0.99	1.06
4	129	▲ 4.4	410	3.5	147	36.1	410	10.5	28	▲ 42.9	1.00	0.06	0.91	0.95
5	75	5.6	377	3.6	105	▲ 14.6	392	13.0	32	166.7	1.04	0.09	0.93	0.94
6	60	▲ 13.0	337	▲ 5.9	137	13.2	354	7.3	21	23.5	1.05	0.13	0.96	0.97
7	63	5.0	310	▲ 5.8	124	▲ 7.5	350	▲ 0.3	24	0.0	1.13	0.06	0.99	1.02
8	64	39.1	313	0.0	145	13.3	378	3.8	20	42.9	1.21	0.05	0.97	1.03
9	61	▲ 3.2	323	▲ 1.5	141	17.5	392	12.3	18	50.0	1.21	0.15	0.98	1.05
10	66	▲ 2.9	329	▲ 4.6	161	37.6	420	25.4	15	15.4	1.28	0.31	1.00	1.06
11	131	87.1	394	11.6	123	17.1	402	21.8	16	▲ 11.1	1.02	0.09	1.02	1.10
12	83	20.3	421	23.8	109	21.1	377	24.8	13	▲ 7.1	0.90	0.01	1.02	1.14
1	82	7.9	430	25.4	181	69.2	395	36.7	13	▲ 27.8	0.92	0.08	1.00	1.14
2	82	▲ 4.7	384	9.1	134	16.5	382	28.6	15	▲ 6.3	0.99	0.15	1.02	1.14
3	110	▲ 2.7	425	7.6	164	▲ 13.2	440	10.8	28	▲ 46.2	1.04	0.03	1.03	1.13
R4	995	▲ 1.1	370	▲ 0.2	1,971	18.0	459	17.3	311	28.0	1.24	0.19	1.10	1.19
4	123	▲ 4.7	446	8.8	184	25.2	472	15.1	41	46.4	1.06	0.06	1.00	1.06
5	81	8.0	414	9.8	152	44.8	452	15.3	27	▲ 15.6	1.09	0.05	1.06	1.00
6	89	48.3	409	21.4	162	18.2	469	32.5	27	28.6	1.15	0.10	1.04	1.09
7	56	▲ 11.1	354	14.2	157	26.6	445	27.1	20	▲ 16.7	1.26	0.13	1.10	1.15
8	54	▲ 15.6	343	9.6	144	▲ 0.7	445	17.7	26	30.0	1.30	0.09	1.12	1.18
9	65	6.6	330	2.2	182	29.1	455	16.1	23	27.8	1.38	0.17	1.16	1.20
10	74	12.1	335	1.8	164	1.9	479	14.0	21	40.0	1.43	0.15	1.16	1.23
11	85	▲ 35.1	349	▲ 11.4	162	31.7	475	18.2	22	37.5	1.36	0.34	1.19	1.27
12	62	▲ 25.3	335	▲ 20.4	155	42.2	455	20.7	20	53.8	1.36	0.46	1.17	1.31
1	70	▲ 14.6	341	▲ 20.7	146	▲ 19.3	444	12.4	12	▲ 7.7	1.30	0.38	1.11	1.29
2	85	3.7	358	▲ 6.8	148	10.4	432	13.1	26	73.3	1.21	0.22	1.08	1.27
3	151	37.3	428	0.7	215	31.1	483	9.8	46	64.3	1.13	0.09	1.05	1.22
R5	244	▲ 16.7	398	▲ 5.9	476	▲ 4.4	460	▲ 0.9	95	0.0	1.16	0.06		
4	115	▲ 6.5	416	▲ 6.7	160	▲ 13.0	466	▲ 1.3	44	7.3	1.12	0.06	0.97	1.13
5	71	▲ 12.3	387	▲ 6.5	143	▲ 5.9	451	▲ 0.2	27	0.0	1.17	0.08	0.95	1.10
6	58	▲ 34.8	391	▲ 4.4	173	6.8	464	▲ 1.1	24	▲ 11.1	1.19	0.04	0.97	1.12
7														
8														
9														
10														
11														
12														
1														
2														
3														

注1 月間有効求職者数、月間有効求人数の年度計は月平均値。当年度の対前年増減比欄は、当月までの計と前年度の対応月までの計の増減比で計上。

注2 ハローワークインターネットサービスの機能拡充に伴う令和3年9月以降の数値の取扱いについては、表紙の\*2を参照。

## 6. 労働市場指標（新規学卒者を除きパートタイムを含む常用）

### ■ 俱知安分室

（単位：件、人、％）

項目 年度 月	新規求職 申込件数		月間有効 求職者数		新規求人数		月間有効 求人数		就職件数		有効求人倍率			
		対前年 増減比		対前年 増減比		対前年 増減比		対前年 増減比		対前年 増減比	対前年 増減差	全道	全国	
H26	1,489	▲ 10.9	446	▲ 12.2	4,283	▲ 1.6	1,003	3.4	600	▲ 21.9	2.25	0.34	1.04	1.25
H27	1,432	▲ 3.8	435	▲ 2.5	3,950	▲ 7.8	936	▲ 6.6	604	0.7	2.15	▲ 0.10	1.04	1.25
H28	1,312	▲ 8.4	399	▲ 8.2	3,644	▲ 7.7	851	▲ 9.1	574	▲ 5.0	2.13	▲ 0.02	1.04	1.25
H29	1,357	3.4	415	4.0	3,383	▲ 7.2	789	▲ 7.3	586	2.1	1.90	▲ 0.23	1.19	1.24
H30	1,282	▲ 5.5	392	▲ 5.6	3,843	13.6	906	14.9	535	▲ 8.7	2.31	0.41	1.19	1.38
H31	1,179	▲ 8.0	377	▲ 3.9	3,611	▲ 6.0	881	▲ 2.8	429	▲ 19.8	2.34	0.03	1.19	1.38
R2	1,610	36.6	617	63.8	2,521	▲ 30.2	586	▲ 33.4	401	▲ 6.5	0.95	▲ 1.39	0.96	1.01
R3	1,264	▲ 21.5	534	▲ 13.4	2,625	4.1	609	3.8	383	▲ 4.5	1.14	0.19	0.99	1.06
4	213	▲ 15.8	696	20.6	220	▲ 12.7	543	▲ 20.0	49	6.5	0.78	▲ 0.40	0.91	0.95
5	119	▲ 37.4	642	▲ 2.7	159	▲ 11.7	529	▲ 6.0	35	▲ 5.4	0.82	▲ 0.03	0.93	0.94
6	92	▲ 48.0	590	▲ 18.1	195	▲ 7.1	521	▲ 6.3	29	▲ 39.6	0.88	0.11	0.96	0.97
7	83	▲ 21.7	526	▲ 22.4	255	15.9	576	3.4	33	22.2	1.10	0.28	0.99	1.02
8	105	43.8	517	▲ 17.9	185	▲ 8.9	618	5.6	28	7.7	1.20	0.27	0.97	1.03
9	91	▲ 5.2	526	▲ 14.7	195	▲ 12.9	609	▲ 1.9	28	7.7	1.16	0.15	0.98	1.05
10	85	▲ 19.0	524	▲ 16.6	314	7.5	669	▲ 0.9	33	▲ 5.7	1.28	0.21	1.00	1.06
11	103	▲ 1.9	506	▲ 15.0	224	15.5	716	8.8	32	▲ 13.5	1.42	0.31	1.02	1.10
12	78	▲ 25.0	476	▲ 16.3	176	6.0	685	14.9	32	▲ 5.9	1.44	0.39	1.02	1.14
1	97	▲ 12.6	475	▲ 13.5	203	4.1	578	16.5	21	61.5	1.22	0.32	1.00	1.14
2	54	▲ 55.0	438	▲ 21.1	214	40.8	584	19.9	14	▲ 44.0	1.33	0.45	1.02	1.14
3	144	▲ 15.3	496	▲ 20.5	285	22.3	675	20.1	49	4.3	1.36	0.46	1.03	1.13
R4	1,171	▲ 7.4	463	▲ 13.3	3,922	49.4	923	51.7	322	▲ 15.9	1.99	0.85	1.10	1.19
4	142	▲ 33.3	502	▲ 27.9	308	40.0	744	37.0	36	▲ 26.5	1.48	0.70	1.00	1.06
5	115	▲ 3.4	530	▲ 17.4	266	67.3	800	51.2	31	▲ 11.4	1.51	0.69	1.06	1.00
6	86	▲ 6.5	499	▲ 15.4	316	62.1	847	62.6	32	10.3	1.70	0.82	1.04	1.09
7	75	▲ 9.6	431	▲ 18.1	293	14.9	836	45.1	16	▲ 51.5	1.94	0.84	1.10	1.15
8	83	▲ 21.0	439	▲ 15.1	325	75.7	927	50.0	20	▲ 28.6	2.11	0.91	1.12	1.18
9	94	3.3	451	▲ 14.3	421	115.9	1,029	69.0	19	▲ 32.1	2.28	1.12	1.16	1.20
10	105	23.5	475	▲ 9.4	381	21.3	1,116	66.8	35	6.1	2.35	1.07	1.16	1.23
11	90	▲ 12.6	461	▲ 8.9	312	39.3	1,080	50.8	32	0.0	2.34	0.92	1.19	1.27
12	72	▲ 7.7	420	▲ 11.8	331	88.1	1,007	47.0	23	▲ 28.1	2.40	0.96	1.17	1.31
1	87	▲ 10.3	408	▲ 14.1	261	28.6	884	52.9	13	▲ 38.1	2.17	0.95	1.11	1.29
2	101	87.0	449	2.5	292	36.4	862	47.6	20	42.9	1.92	0.59	1.08	1.27
3	121	▲ 16.0	493	▲ 0.6	416	46.0	949	40.6	45	▲ 8.2	1.92	0.56	1.05	1.22
R5	327	▲ 4.7	501	▲ 1.8	902	1.3	911	14.3	107	8.1	1.82	0.26		
4	134	▲ 5.6	509	1.4	293	▲ 4.9	938	26.1	42	16.7	1.84	0.36	0.97	1.13
5	98	▲ 14.8	504	▲ 4.9	247	▲ 7.1	898	12.3	25	▲ 19.4	1.78	0.27	0.95	1.10
6	95	10.5	491	▲ 1.6	362	14.6	898	6.0	40	25.0	1.83	0.13	0.97	1.12
7														
8														
9														
10														
11														
12														
1														
2														
3														

注1 月間有効求職者数、月間有効求人数の年度計は月平均値。当年度の対前年増減比欄は、当月までの計と前年度の対応月までの計の増減比で計上。

注2 ハローワークインターネットサービスの機能拡充に伴う令和3年9月以降の数値の取扱いについては、表紙の\*2を参照。

## 7. 雇用保険適用・給付主要指標

### ■岩内所計

(単位：人、%)

項目	区分	R5.6	R4.6	対前年 増減比	R5年度 累計	R4年度 累計	年度 対比
適用状況	1. 月末現在適用事業所数	1,501	1,484	1.1	*	*	*
	2. 月末現在被保険者数	15,355	15,159	1.3	*	*	*
	一般被保険者	13,034	12,876	1.2	*	*	*
	高年齢	1,332	1,248	6.7	*	*	*
	短期雇用特例	989	1,035	▲ 4.4	*	*	*
	3. 被保険者資格取得者数	448	433	3.5	2,057	1,952	5.4
	一般被保険者	222	201	10.4	1,057	902	17.2
	高年齢	17	15	13.3	57	45	26.7
	3.3 短期雇用特例	209	217	▲ 3.7	943	1,005	▲ 6.2
	4. 被保険者資格喪失者数	166	170	▲ 2.4	1,409	1,317	7.0
	一般被保険者	136	147	▲ 7.5	1,061	1,005	5.6
	高年齢	14	12	16.7	137	129	6.2
	短期雇用特例	16	11	45.5	211	183	15.3
事業主都合	11	5	120.0	56	45	24.4	

項目	区分	R5.6	R4.6	対前年 増減比	R5年度 累計	R4年度 累計	年度 対比	
給付状況	一般	1. 受給資格決定件数	52	60	▲ 13.3	216	233	▲ 7.3
		2. 受給者実人員	234	262	▲ 10.7	689	775	▲ 11.1
		3. 初回受給者数	59	72	▲ 18.1	182	187	▲ 2.7
		4. 支給金額（千円）	28,315	32,675	▲ 13.3	81,942	92,055	▲ 11.0
	高年齢	5. 受給資格決定件数	13	17	▲ 23.5	100	86	16.3
		6. 受給者数	24	22	9.1	102	81	25.9
		7. 支給金額（千円）	5,314	4,782	11.1	23,545	17,196	36.9
	特例	8. 受給資格決定件数	23	13	76.9	116	133	▲ 12.8
		9. 受給者数	23	21	9.5	268	261	2.7
	10. 支給金額（千円）	4,161	4,483	▲ 7.2	61,863	59,006	4.8	
	11. 就業手当受給者実人員	6	3	100.0	9	5	80.0	
	12. 就業手当支給金額（千円）	400	115	246.4	588	290	102.8	
	13. 再就職手当支給人員	23	23	0.0	53	59	▲ 10.2	
	14. 再就職手当支給金額（千円）	8,486	10,346	▲ 18.0	19,593	24,931	▲ 21.4	
	15. 常用就職手当支給人員	1	2	▲ 50.0	1	3	▲ 66.7	
	16. 常用就職手当支給金額（千円）	177	381	▲ 53.5	177	525	▲ 66.3	
	17. 不正受給件数	0	0	-	0	0	-	
	18. 納付命令件数	0	0	-	0	0	-	

## 7. 雇用保険適用・給付主要指標

### ■岩内所（本所）

（単位：人、％）

項目	区分	R5.6	R4.6	対前年 増減比	R5年度 累計	R4年度 累計	年度 対比
適用状況	1. 月末現在適用事業所数	673	685	▲ 1.8	*	*	*
	2. 月末現在被保険者数	7,074	7,164	▲ 1.3	*	*	*
	一般被保険者	5,871	5,959	▲ 1.5	*	*	*
	高年齢	692	677	2.2	*	*	*
	短期雇用特例	511	528	▲ 3.2	*	*	*
	3. 被保険者資格取得者数	185	173	6.9	819	888	▲ 7.8
	一般被保険者	67	56	19.6	313	351	▲ 10.8
	高年齢	3	8	▲ 62.5	20	22	▲ 9.1
	3.3 短期雇用特例	115	109	5.5	486	515	▲ 5.6
	4. 被保険者資格喪失者数	46	52	▲ 11.5	350	387	▲ 9.6
	一般被保険者	35	43	▲ 18.6	270	277	▲ 2.5
	高年齢	8	7	14.3	46	59	▲ 22.0
	短期雇用特例	3	2	50.0	34	51	▲ 33.3
事業主都合	0	1	▲ 100.0	12	10	20.0	

項目	区分	R5.6	R4.6	対前年 増減比	R5年度 累計	R4年度 累計	年度 対比	
給付状況	一般	1. 受給資格決定件数	21	27	▲ 22.2	92	107	▲ 14.0
		2. 受給者実人員	106	127	▲ 16.5	306	393	▲ 22.1
		3. 初回受給者数	26	28	▲ 7.1	72	81	▲ 11.1
		4. 支給金額（千円）	11,227	14,348	▲ 21.8	31,713	42,595	▲ 25.5
	高年齢	5. 受給資格決定件数	4	9	▲ 55.6	57	49	16.3
		6. 受給者数	13	12	8.3	57	46	23.9
		7. 支給金額（千円）	2,750	2,595	6.0	13,104	10,022	30.8
	特例	8. 受給資格決定件数	10	6	66.7	52	67	▲ 22.4
		9. 受給者数	9	7	28.6	172	154	11.7
	10. 支給金額（千円）	1,474	1,562	▲ 5.6	39,884	35,295	13.0	
	11. 就業手当受給者実人員	1	3	▲ 66.7	1	4	▲ 75.0	
	12. 就業手当支給金額（千円）	76	115	▲ 34.1	76	168	▲ 54.7	
	13. 再就職手当支給人員	7	12	▲ 41.7	22	34	▲ 35.3	
	14. 再就職手当支給金額（千円）	2,916	5,003	▲ 41.7	8,567	14,967	▲ 42.8	
	15. 常用就職手当支給人員	1	0	-	1	1	0.0	
	16. 常用就職手当支給金額（千円）	177	0	-	177	145	22.1	
	17. 不正受給件数	0	0	-	0	0	-	
	18. 納付命令件数	0	0	-	0	0	-	

## 7. 雇用保険適用・給付主要指標

### ■ 俱知安分室

(単位：人、%)

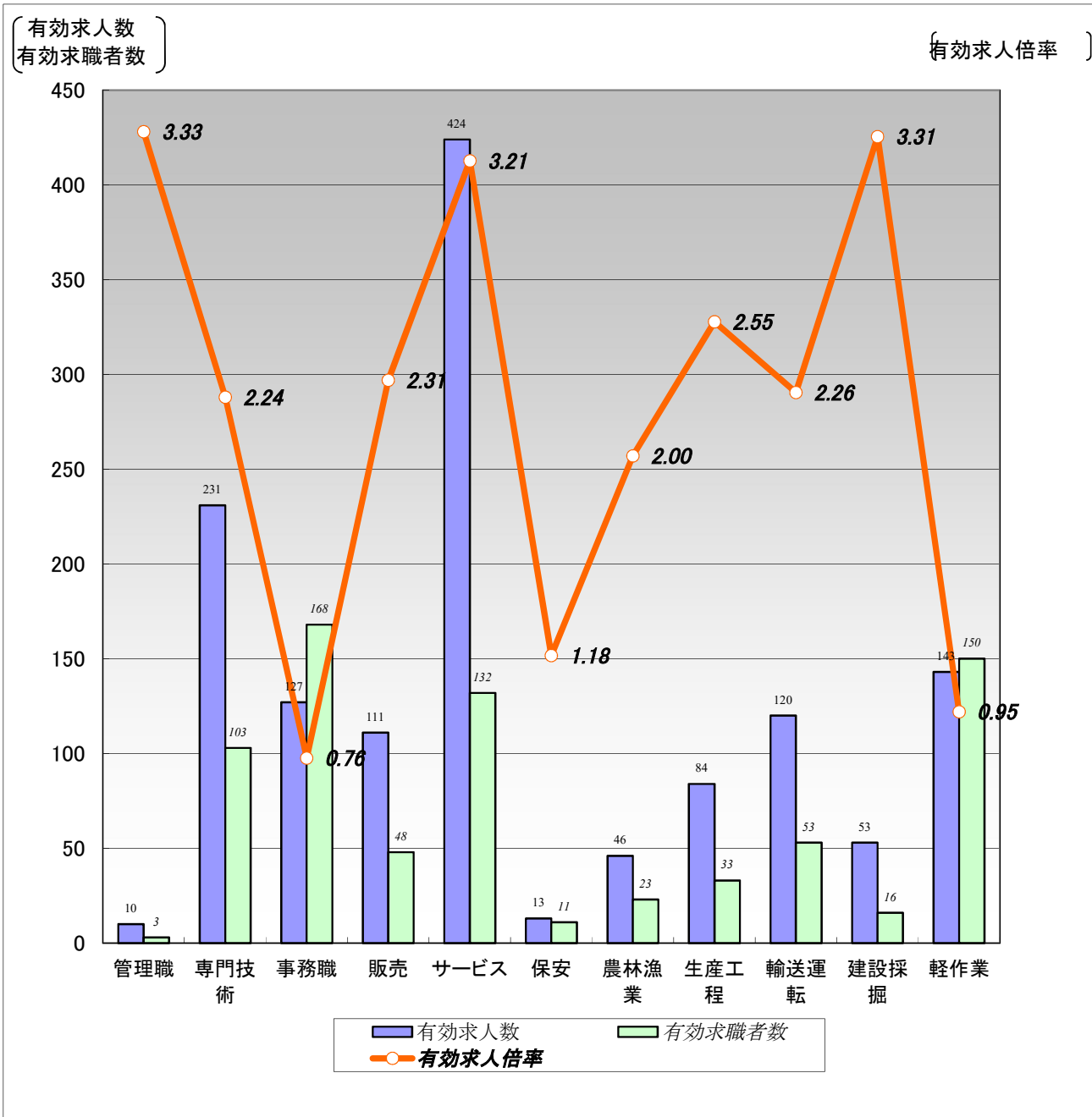
項目	区分	R5.6	R4.6	対前年 増減比	R5年度 累計	R4年度 累計	年度 対比
適用状況	1. 月末現在適用事業所数	828	799	3.6	*	*	*
	2. 月末現在被保険者数	8,281	7,995	3.6	*	*	*
	一般被保険者	7,163	6,917	3.6	*	*	*
	高年齢	640	571	12.1	*	*	*
	短期雇用特例	478	507	▲ 5.7	*	*	*
	3. 被保険者資格取得者数	263	260	1.2	1,238	1,064	16.4
	一般被保険者	155	145	6.9	744	551	35.0
	高年齢	14	7	100.0	37	23	60.9
	3.3 短期雇用特例	94	108	▲ 13.0	457	490	▲ 6.7
	4. 被保険者資格喪失者数	120	118	1.7	1,059	930	13.9
	一般被保険者	101	104	▲ 2.9	791	728	8.7
	高年齢	6	5	20.0	91	70	30.0
	短期雇用特例	13	9	44.4	177	132	34.1
事業主都合	11	4	175.0	44	35	25.7	

項目	区分	R5.6	R4.6	対前年 増減比	R5年度 累計	R4年度 累計	年度 対比	
給付状況	一般	1. 受給資格決定件数	31	33	▲ 6.1	124	126	▲ 1.6
		2. 受給者実人員	128	135	▲ 5.2	383	382	0.3
		3. 初回受給者数	33	44	▲ 25.0	110	106	3.8
		4. 支給金額（千円）	17,087	18,327	▲ 6.8	50,229	49,460	1.6
	高年齢	5. 受給資格決定件数	9	8	12.5	43	37	16.2
		6. 受給者数	11	10	10.0	45	35	28.6
		7. 支給金額（千円）	2,564	2,186	17.3	10,441	7,174	45.5
	特例	8. 受給資格決定件数	13	7	85.7	64	66	▲ 3.0
		9. 受給者数	14	14	0.0	96	107	▲ 10.3
		10. 支給金額（千円）	2,686	2,920	▲ 8.0	21,979	23,711	▲ 7.3
	その他	11. 就業手当受給者実人員	5	0	-	8	1	700.0
		12. 就業手当支給金額（千円）	324	0	-	512	122	319.7
		13. 再就職手当支給人員	16	11	45.5	31	25	24.0
		14. 再就職手当支給金額（千円）	5,570	5,343	4.2	11,026	9,964	10.7
		15. 常用就職手当支給人員	0	2	▲ 100.0	0	2	▲ 100.0
		16. 常用就職手当支給金額（千円）	0	381	▲ 100.0	0	381	▲ 100.0
		17. 不正受給件数	0	0	-	0	0	-
		18. 納付命令件数	0	0	-	0	0	-

# 【職業別】求人・求職バランスシート(パート含む常用)

ハローワーク岩内  
パート含む常用

[令和5年6月内容]



	職業計	管理職	専門技術	事務職	販売	サービス	保安	農林漁業	生産工程	輸送運転	建設採掘	軽作業
有効求人人数	1,362	10	231	127	111	424	13	46	84	120	53	143
有効求職者数	882	3	103	168	48	132	11	23	33	53	16	150
有効求人倍率	1.54	3.33	2.24	0.76	2.31	3.21	1.18	2.00	2.55	2.26	3.31	0.95

(注)1.新規学校卒業者を除くパート含む常用雇用状況を表示。

2.有効求人倍率は、有効求人人数÷有効求職者数で、求職者1人あたりの求人数を表す。

また、分母である有効求職者数が0の場合は、求人倍率が計算できないため、求人数÷1として表示。

3.ハローワークインターネットサービスの機能拡充に伴い、令和3年9月以降の数値には、ハローワークに来所せず、オンライン上で求職登録した求職者数が含まれている。

# 【職業別】求人・求職・賃金状況(パート含む常用)

ハローワーク岩内

(単位:人、倍、円)

[令和5年6月内容]

	月間有効 求人倍率	月間有効 求人数	月間有効 求職者数	一般		パート	
				新規求人賃金	新規求職希望賃金	新規求人賃金	新規求職希望賃金
職業計	1.54	1,362	882	212,214	200,568	1,112	1,021
管理的職業	3.33	10	3	273,889	300,000	1,100	0
専門的・技術的職業	2.24	231	103	204,812	238,571	1,059	1,275
開発・製造技術者	0.57	4	7	305,000	150,000	0	0
建築・土木・測量技術者	9.50	57	6	221,036	425,000	0	0
情報処理・通信技術者	0.25	1	4	0	300,000	0	0
医師、薬剤師等	3.00	6	2	375,000	0	0	0
看護師、保健師等	1.68	47	28	192,465	250,000	1,133	2,000
医療技術者、栄養士等	2.00	20	10	195,200	150,000	1,800	1,050
保育士、福祉相談員等	3.12	81	26	186,211	150,000	971	1,000
事務的職業	0.76	127	168	221,624	166,522	1,062	1,166
一般事務員	0.61	92	150	220,370	160,000	1,062	1,166
会計・経理事務員	1.82	20	11	219,223	215,000	0	0
営業・販売事務員	2.33	7	3	212,462	200,000	0	0
販売の職業	2.31	111	48	212,481	175,000	988	930
販売店員、訪問販売員	2.86	106	37	207,714	175,000	988	930
保険外交員、サービス外交員	0.50	1	2	258,333	0	0	0
営業員	0.44	4	9	200,000	0	0	0
サービスの職業	3.21	424	132	215,350	200,714	1,198	1,025
ホームヘルパー、ケアワーカー	2.72	79	29	180,908	160,000	1,079	1,300
看護助手、歯科助手等	3.00	9	3	159,833	150,000	1,100	0
調理人、調理見習	2.22	91	41	220,750	210,000	1,224	983
給仕、接客サービス員	6.42	212	33	232,353	200,000	1,321	920
マンション、駐車場等管理人	1.14	8	7	162,549	0	1,000	0
保安の職業	1.18	13	11	209,000	0	0	920
警備員	1.18	13	11	209,000	0	0	920
農林漁業の職業	2.00	46	23	200,000	165,000	1,100	0
生産工程の職業	2.55	84	33	180,189	190,000	1,032	1,000
生産機械制御・監視員	2.00	2	0	0	0	0	0
金属加工、溶接・溶断工	2.00	2	0	0	0	0	0
その他の製造加工作業員	1.88	49	26	190,550	200,000	1,032	1,000
機械組立工	2.00	2	1	157,500	0	0	0
整備工・修理工	6.00	12	2	172,750	200,000	0	0
製品検査工	3.00	9	3	199,000	160,000	0	0
塗装、CADオペレーター	8.00	8	1	0	0	0	0
輸送、機械運転の職業	2.26	120	53	217,900	250,000	965	1,107
自動車運転手	2.13	68	32	221,832	300,000	930	1,110
ボイラー・建設機械運転工	3.00	51	17	212,222	200,000	1,000	0
建設・採掘の職業	3.31	53	16	227,818	300,000	0	0
型枠大工、とび工	2.00	2	1	200,000	0	0	0
大工・左官	1.60	8	5	197,000	400,000	0	0
電気工事、電気配線工	7.50	15	2	225,667	0	0	0
建設・土木作業員	3.50	28	8	247,000	200,000	0	0
運搬・清掃・包装の職業	0.95	143	150	189,096	178,333	1,112	942
運搬、配達、倉庫作業員	1.31	21	16	199,020	0	1,000	0
清掃作業員	1.36	75	55	194,533	183,333	1,139	959
包装作業員	0.00	0	0	0	0	0	0
選別作業員、軽作業員	0.59	47	79	172,613	173,333	1,100	920

注) 1.新規学校卒業者を除くパート含む常用雇用状況を表示。

2.職業分類については、「日本標準職業分類」を使用している。

3.分母である有効求職者数が0の場合は、求人倍率が計算できないため、求人数÷1として表示。

4.新規求人賃金は令和5年6月に岩内のハローワークに申し込まれた新規求人の下限賃金の平均額を表示。

5.新規求職希望賃金は令和5年6月に岩内のハローワークに申し込まれた新規求職の希望賃金の平均額を表示。

6.ハローワークインターネットサービスの機能拡充に伴い、令和3年9月以降の数値には、ハローワークに来所せず、オンライン上で求職登録した求職者数が含まれている。