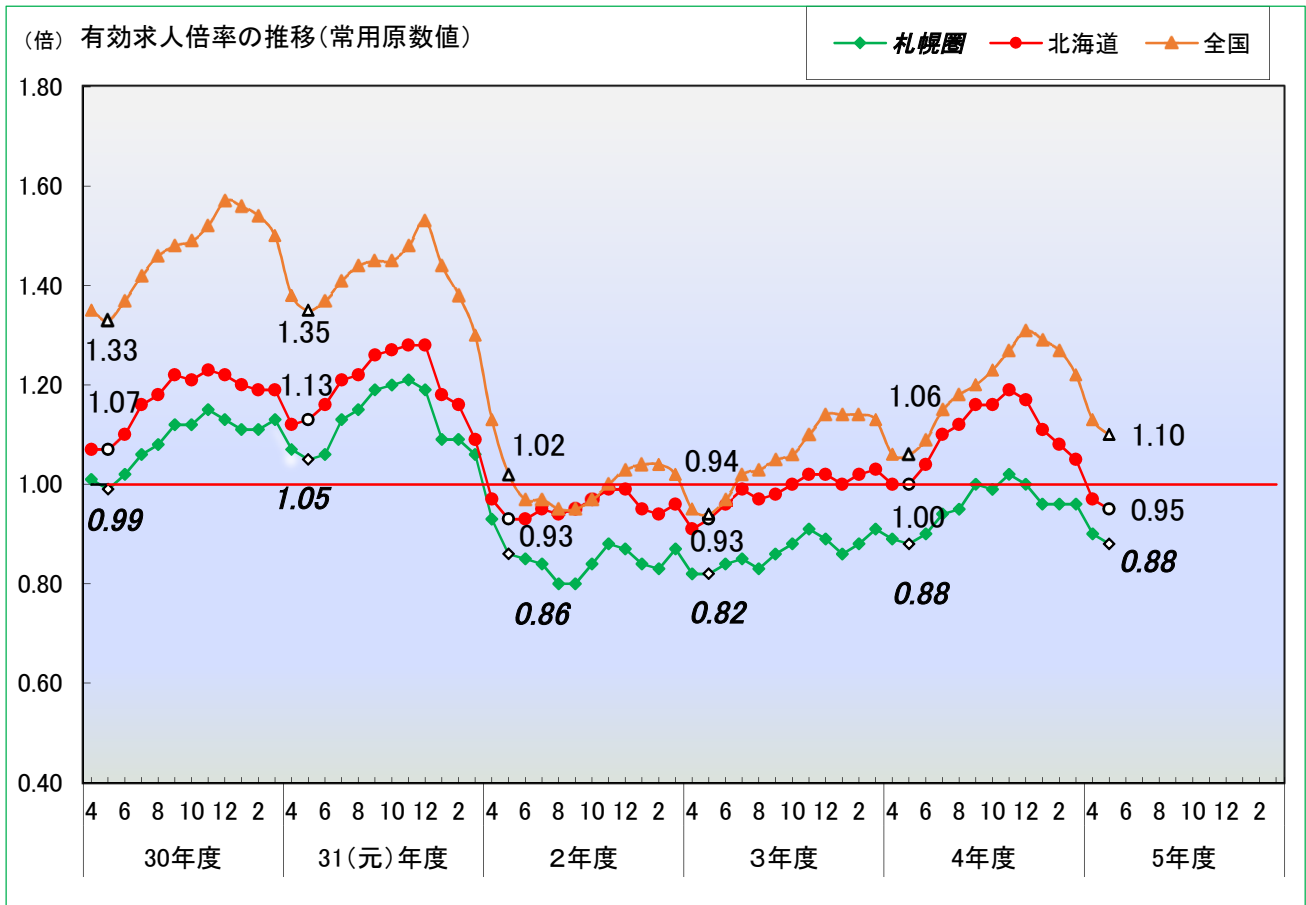


雇用情勢さっぽろ

令和5年5月内容



令和5年6月30日発行

INDEX

- 1 職業紹介の状況・・・p1
- 2 産業別求人状況・・・p2
- 3 職業別求人状況・・・p3
- 4 新規求職・新規求人、有効求職・有効求人
の有効求人倍率の推移・・・p4
- 5 障がい者の職業紹介の状況・・・p5
- 6 雇用保険取扱状況・・・p6
- 7 職業別求人賃金・求職希望賃金の状況・・・p7

本資料は、下記札幌3所の管轄する区域で取扱った数値を取りまとめたものです。

・ハローワーク札幌

管轄区域：札幌市のうち中央区・南区・西区・手稲区
連絡先電話番号：011-562-0101

・ハローワーク札幌東

管轄区域：札幌市のうち白石区・豊平区・厚別区・清田区、
北広島市、江別市、新篠津村
連絡先電話番号：011-853-0101

・ハローワーク札幌北

管轄区域：札幌市のうち東区・北区、石狩市（浜益区を除く）、
当別町
連絡先電話番号：011-743-8609

(注) ハローワークインターネットサービスの機能拡充に伴い、令和3年9月以降の数値には、ハローワークに来所せず、オンライン上で求職登録した求職者数や、求職者がハローワークインターネットサービスの求人に直接応募した就職件数等が含まれている。

1 職業紹介の状況

令和5年5月の有効求人倍率は0.88倍(前年同月0.88倍)と前年同月と同率となった。

求人動向

月間有効求人数は38,017人(前年同月比▲1.4%)となり、2か月連続で前年同月を下回った。
うちパート求人は、12,257人(同▲5.1%)となった。

求職動向

月間有効求職者は、43,335人(前年同月比▲1.2%)となり、3か月連続で前年同月を下回った。
うちパート求職者は、15,245人(同+2.1%)となった。

常用(常用パートタイムを含む)

(単位:人、件、%、倍、ポイント)

区分 項目	常用(学卒を除き常用パートを含む)						うちパートタイム			
	令和5年 5月	前年同月	増減	令和5年度 累計	前年同期 累計	増減	4年度計	令和5年 5月	前年同月	増減
新規求職申込件数	8,056	8,129	▲0.9%	17,565	18,872	▲6.9%	89,501	2,729	2,701	1.0%
月間有効求職者数	43,335	43,872	▲1.2%	43,043	43,701	▲1.5%	40,561	15,245	14,930	2.1%
新規求人数	12,600	12,330	2.2%	25,367	26,957	▲5.9%	162,297	4,129	4,336	▲4.8%
月間有効求人数	38,017	38,552	▲1.4%	38,049	38,704	▲1.7%	38,636	12,257	12,913	▲5.1%
紹介件数	5,406	5,281	2.4%	10,793	11,149	▲3.2%	61,668	1,631	1,406	16.0%
就職件数	1,313	1,316	▲0.2%	2,663	2,786	▲4.4%	14,268	516	499	3.4%
充足数	1,429	1,471	▲2.9%	2,958	3,147	▲6.0%	15,698	558	564	▲1.1%
新規求人倍率	1.56	1.52	0.04	1.44	1.43	0.01	1.81	1.51	1.61	▲0.10
有効求人倍率	0.88	0.88	0.00	0.88	0.89	▲0.01	0.95	0.80	0.86	▲0.06

年齢別・態様別新規求職状況

(1)令和5年5月内容分

(単位:人)

項目	在職者		事業主都合 離職者		自己都合 離職者		無業者		計	
	前年同月	前年同月	前年同月	前年同月	前年同月	前年同月	前年同月	前年同月	前年同月	
24歳以下	140	133	44	45	332	350	77	107	595	640
25歳～34歳	288	365	228	231	936	976	114	101	1,581	1,697
35歳～44歳	306	384	276	240	724	731	144	139	1,470	1,515
45歳～54歳	387	399	348	373	749	761	127	118	1,648	1,681
55歳以上	345	363	758	674	1,192	1,167	141	108	2,762	2,596
年齢計	1,466	1,644	1,654	1,563	3,933	3,985	603	573	8,056	8,129

注) 離職者のうち定年退職者・不明・前職自営及び分類不明は「計」にのみ計上

(2)新規求職者の離職理由のうち、事業主都合の推移

(単位:人)

項目	6月	7月	8月	9月	10月	11月	12月	5年 1月	2月	3月	4月	5月
	24歳以下	44	29	35	46	41	43	60	42	34	51	61
25歳～34歳	220	170	156	157	182	161	171	161	127	221	276	228
35歳～44歳	225	202	204	186	213	206	207	224	195	257	380	276
45歳～54歳	311	287	296	272	294	287	317	305	297	393	505	348
55歳以上	596	512	406	384	511	440	624	656	519	616	1,523	758
年齢計	1,396	1,200	1,097	1,045	1,241	1,137	1,379	1,388	1,172	1,538	2,745	1,654

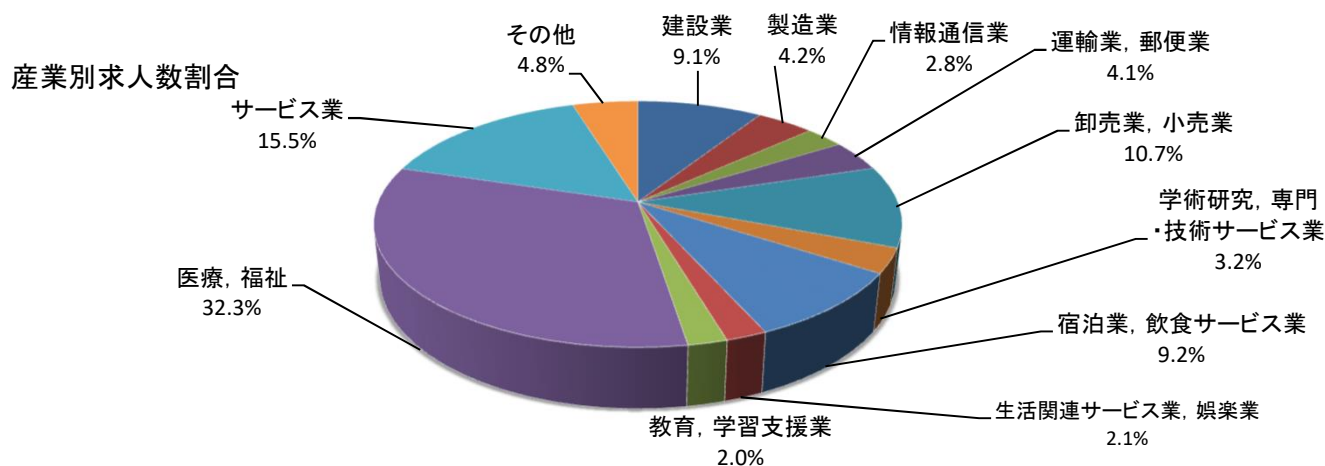
注) ハローワークインターネットサービスの機能拡充に伴う令和3年9月以降の数値の取扱いについては、表紙の(注)を参照。

2 産業別求人状況

令和5年5月の新規求人数は、12,600人と前年同月に比べ+2.2%となり、2か月ぶりに増加した。

(単位:人、%)

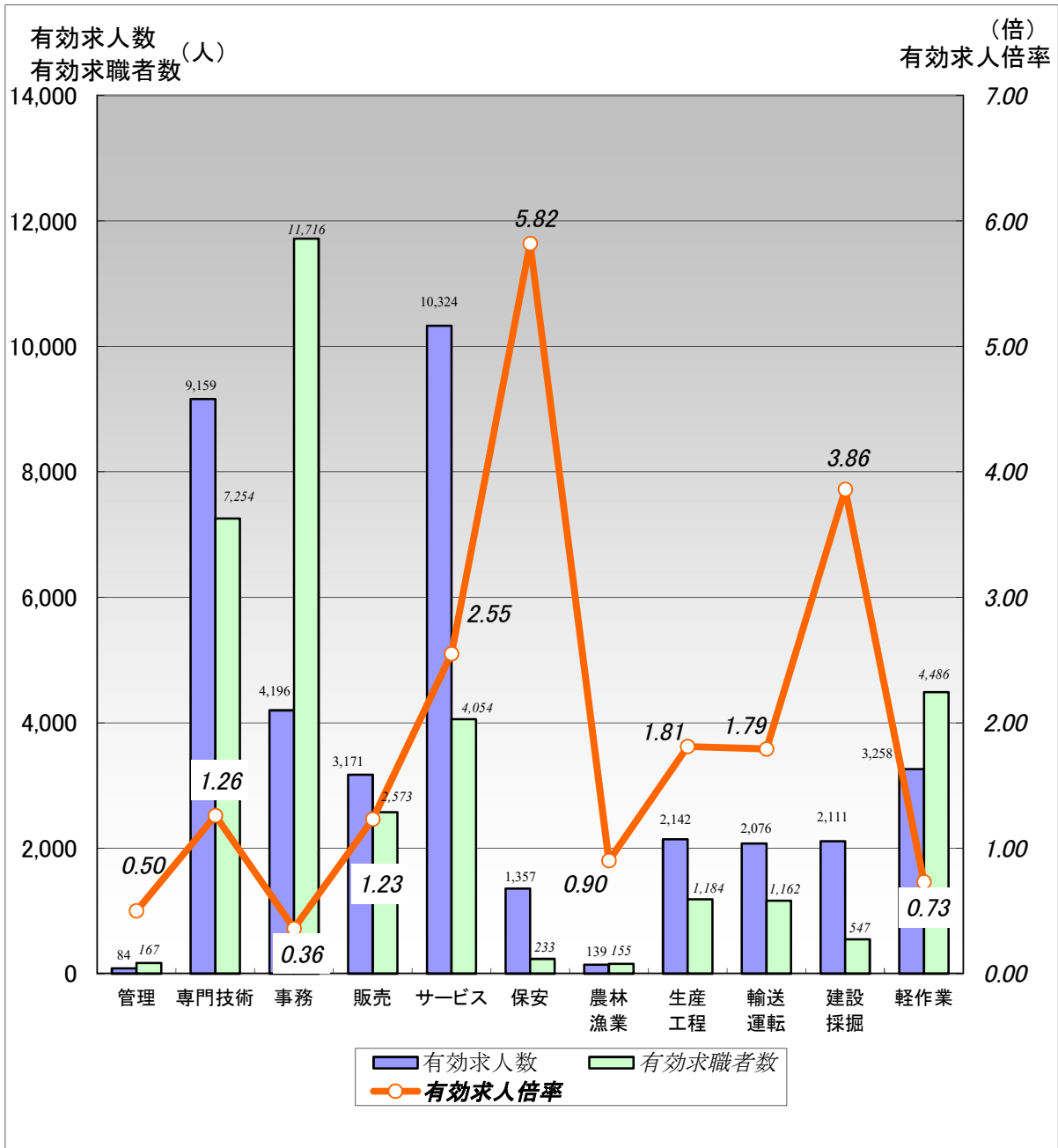
産業・規模別		月別	令和5年 5月	令和4年 5月	増減比 (%)	令和5年度 累計	前年同期 累計	増減比 (%)	4年度計	
産 業 別	AB 農, 林, 漁業		16	24	▲33.3	33	56	▲41.1	257	
	C 鉱業, 採石業, 砂利採取業		0	0	-	4	0	-	14	
	D 建設業		1,144	1,066	7.3	2,341	2,469	▲5.2	14,401	
		総合工事業		468	443	5.6	1,026	1,043	▲1.6	6,342
	E 製造業		529	542	▲2.4	1,079	1,369	▲21.2	6,735	
		食料品製造業		317	374	▲15.2	611	998	▲38.8	4,297
		家具・装備品製造業		9	0	-	33	6	450.0	122
		印刷・同関連業		14	3	366.7	34	9	277.8	218
		金属製品製造業		35	51	▲31.4	98	117	▲16.2	603
	F 電気・ガス・熱供給・水道業		9	6	50.0	21	27	▲22.2	181	
	G 情報通信業		358	431	▲16.9	809	1,004	▲19.4	5,777	
		通信業		5	17	▲70.6	23	29	▲20.7	157
		情報サービス業		330	389	▲15.2	725	916	▲20.9	5,297
	H 運輸業, 郵便業		511	496	3.0	1,150	1,173	▲2.0	7,475	
		道路旅客運送業		210	221	▲5.0	488	574	▲15.0	3,344
		道路貨物運送業		272	254	7.1	626	553	13.2	3,618
	I 卸売業, 小売業		1,350	1,314	2.7	2,797	2,951	▲5.2	17,990	
		卸売業		379	326	16.3	704	599	17.5	4,207
		小売業		971	988	▲1.7	2,093	2,352	▲11.0	13,783
	J 金融業, 保険業		58	106	▲45.3	197	218	▲9.6	1,131	
	K 不動産業, 物品賃貸業		296	246	20.3	555	492	12.8	3,070	
	L 学術研究, 専門・技術サービス業		408	479	▲14.8	758	909	▲16.6	4,780	
		広告業		45	26	73.1	81	47	72.3	425
	M 宿泊業, 飲食サービス業		1,153	1,163	▲0.9	2,469	2,251	9.7	12,416	
	N 生活関連サービス業, 娯楽業		270	324	▲16.7	604	650	▲7.1	4,035	
		洗濯・理容・美容・浴場業		129	143	▲9.8	254	317	▲19.9	1,784
	O 教育, 学習支援業		258	266	▲3.0	529	540	▲2.0	3,489	
	P 医療, 福祉		4,068	4,023	1.1	8,201	8,302	▲1.2	53,783	
	医療業		1,183	1,029	15.0	2,501	2,315	8.0	15,944	
	社会保険・社会福祉・介護事業		2,853	2,968	▲3.9	5,664	5,943	▲4.7	37,676	
Q 複合サービス事業		29	29	0.0	42	62	▲32.3	355		
R サービス業		1,950	1,696	15.0	3,931	4,166	▲5.6	24,217		
	その他のサービス業		203	144	41.0	402	356	12.9	2,776	
ST 公務・その他		193	119	62.2	392	318	23.3	2,191		
合 計			12,600	12,330	2.2	25,912	26,957	▲3.9	162,297	
規 模 別	29人以下		8,998	8,917	0.9	18,082	19,344	▲6.5	112,948	
	30~99人		2,336	2,166	7.8	5,051	4,869	3.7	30,851	
	100~299人		895	965	▲7.3	1,998	2,121	▲5.8	13,516	
	300~499人		160	146	9.6	405	322	25.8	2,676	
	500~999人		145	67	116.4	252	194	29.9	1,418	
	1,000人以上		66	69	▲4.3	124	107	15.9	888	



3 職業別求人状況(バランスシート)

令和5年5月現在の有効求職者数は43,335人、有効求人数は38,017人、有効求人倍率は0.88倍となった。

パート含む常用



(単位:人)

	職業計	管 理	専門技術	事 務	販 売	サービ	保 安	農林漁業	生産工程	輸送運転	建設採掘	軽 作 業
有効求人数	38,017	84	9,159	4,196	3,171	10,324	1,357	139	2,142	2,076	2,111	3,258
有効求職者数	43,335	167	7,254	11,716	2,573	4,054	233	155	1,184	1,162	547	4,486
有効求人倍率	0.88	0.50	1.26	0.36	1.23	2.55	5.82	0.90	1.81	1.79	3.86	0.73

(注)1.新規学校卒業者を除くパート含む常用雇用状況を表示。

2.有効求人倍率は、有効求人数÷有効求職者数で、求職者1人あたりの求人数を表す。

また、分母である有効求職者数が0の場合は、求人倍率が計算できないため、求人数÷1として表示。

3.ハローワークインターネットサービスの機能拡充に伴う令和3年9月以降の数値の取扱いについては、表紙の(注)を参照。

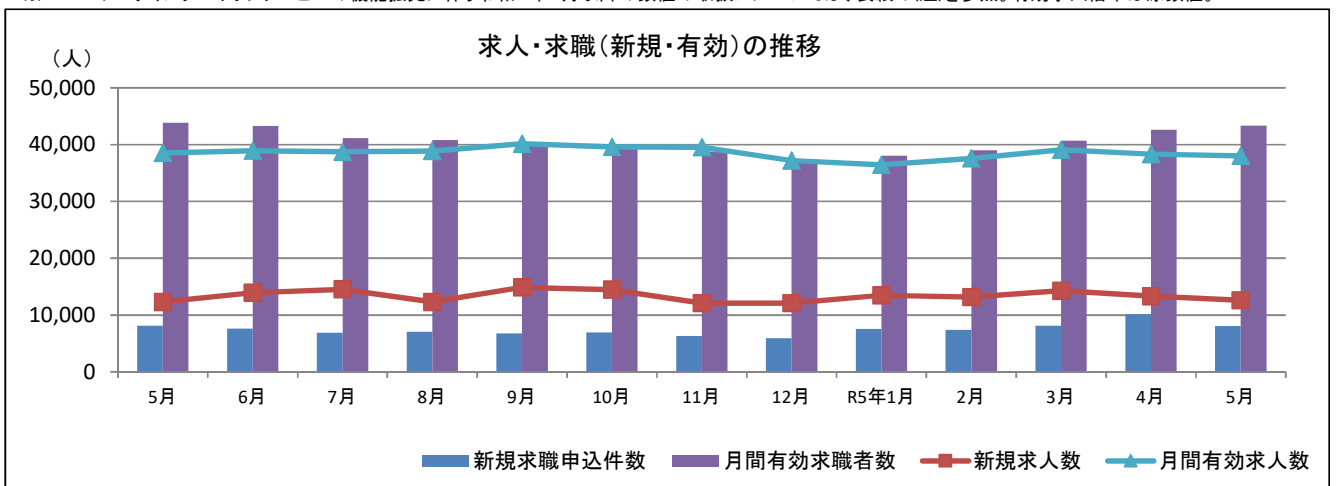
4 新規求職・新規求人、有効求職・有効求人推移(パート含む常用)

新規求職申込件数は3カ月連続で前年同月を下回った。
月間有効求職者数は3カ月連続で前年同月を下回った。

(単位:人、件、%、倍、ポイント)

年度・月	新規求職 申込件数	対前年 増減比	新規 求人数	対前年 増減比	新規求 人倍率	対前年 増減差	月間有効 求職者数	対前年 増減比	月間有効 求人数	対前年 増減比	有効求 人倍率	対前年 増減差	有効求人 倍率 (全道)	有効求人 倍率 (全国)
平成25年度	126,566	▲ 8.0	145,066	17.5	1.15	0.25	46,506	▲ 10.1	32,121	20.3	0.69	0.17	0.74	0.79
平成26年度	118,195	▲ 6.6	154,484	6.5	1.31	0.16	42,475	▲ 8.7	35,007	9.0	0.82	0.13	0.86	1.00
平成27年度	109,796	▲ 7.1	162,813	5.4	1.48	0.17	40,309	▲ 5.1	37,717	7.7	0.94	0.12	0.96	1.10
平成28年度	104,273	▲ 5.0	162,680	▲ 0.1	1.56	0.08	38,392	▲ 4.8	37,629	▲ 0.2	0.98	0.04	1.04	1.24
平成29年度	100,505	▲ 3.6	166,822	2.5	1.66	0.10	37,237	▲ 3.0	39,195	4.2	1.05	0.07	1.11	1.38
平成30年度	96,461	▲ 4.0	166,276	▲ 0.3	1.72	0.06	36,086	▲ 3.1	39,026	▲ 0.4	1.08	0.03	1.17	1.46
令和元年度	90,401	▲ 6.3	162,898	▲ 2.0	1.80	0.08	34,771	▲ 3.6	39,028	0.0	1.12	0.04	1.19	1.41
令和2年度	87,174	▲ 3.6	136,925	▲ 15.9	1.57	▲ 0.23	37,640	8.3	32,030	▲ 17.9	0.85	▲ 0.27	0.94	1.01
令和3年度	87,602	0.5	146,738	7.2	1.68	0.11	40,168	6.7	34,626	8.1	0.86	0.01	0.98	1.05
令和4年度	89,501	2.2	162,297	10.6	1.81	0.13	40,561	1.0	38,636	11.6	0.95	0.09	1.09	1.19
4月	10,743	1.4	14,627	18.5	1.36	0.20	43,528	2.0	38,854	11.7	0.89	0.07	1.00	1.06
5月	8,129	23.7	12,330	18.8	1.52	▲ 0.06	43,872	6.5	38,552	13.6	0.88	0.06	1.00	1.06
6月	7,648	10.8	13,954	10.6	1.82	▲ 0.01	43,301	8.9	38,960	17.0	0.90	0.06	1.04	1.09
7月	6,888	▲ 4.9	14,522	18.6	2.11	0.42	41,155	5.5	38,748	16.5	0.94	0.09	1.10	1.15
8月	7,049	1.8	12,316	15.2	1.75	0.21	40,821	1.8	38,887	16.2	0.95	0.12	1.12	1.18
9月	6,795	3.4	14,883	12.6	2.19	0.18	40,198	▲ 0.7	40,173	15.8	1.00	0.14	1.16	1.20
10月	6,945	▲ 3.8	14,479	5.6	2.08	0.18	39,987	▲ 1.5	39,573	10.7	0.99	0.11	1.16	1.23
11月	6,338	▲ 8.3	12,128	2.2	1.91	0.19	38,787	▲ 3.2	39,565	8.4	1.02	0.11	1.19	1.27
12月	5,924	▲ 2.5	12,112	7.9	2.04	0.19	37,366	▲ 4.5	37,188	7.0	1.00	0.11	1.17	1.31
1月	7,547	1.3	13,471	11.9	1.78	0.16	38,017	▲ 3.1	36,461	8.2	0.96	0.10	1.11	1.29
2月	7,375	13.1	13,187	8.0	1.79	▲ 0.08	38,984	0.2	37,587	9.8	0.96	0.08	1.08	1.27
3月	8,120	▲ 5.7	14,288	0.8	1.76	0.11	40,708	▲ 0.4	39,085	5.1	0.96	0.05	1.05	1.22
令和5年度														
4月	10,123	▲ 5.8	13,312	▲ 9.0	1.32	▲ 0.04	42,617	▲ 2.1	38,346	▲ 1.3	0.90	0.01	0.97	1.13
5月	8,056	▲ 0.9	12,600	2.2	1.56	0.04	43,335	▲ 1.2	38,017	▲ 1.4	0.88	0.00	0.95	1.10
6月														
7月														
8月														
9月														
10月														
11月														
12月														
1月														
2月														
3月														
年度累計	17,565	▲ 6.9	25,367	▲ 5.9	1.44	0.01	43,043	▲ 1.5	38,049	▲ 1.7	0.88	▲ 0.01	0.96	1.11
前年累計	18,872		26,957		1.43		43,701		38,704		0.89		1.00	1.06

※ハローワークインターネットサービスの機能拡充に伴う令和3年9月以降の数値の取扱いについては、表紙の(注)を参照。有効求人倍率は原数値。



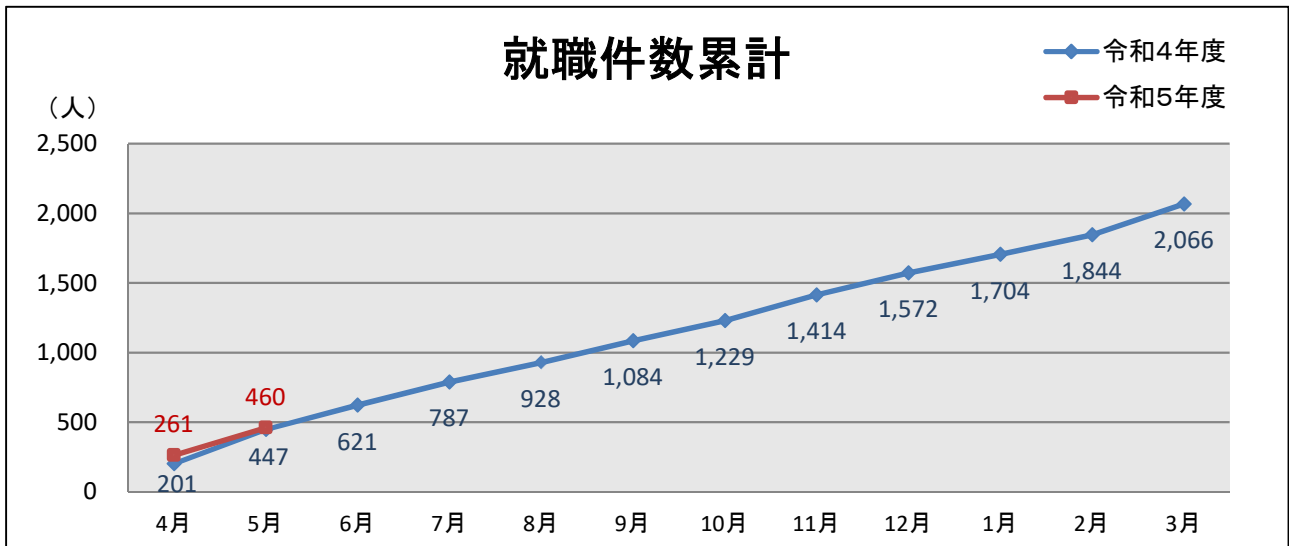
5 障がい者の職業紹介の状況

有効求職者数は、9,491人(前年同月比+18.2%)となり36ヶ月連続で増加した。
就職件数は、199人(前年同月比▲19.1%)となった。

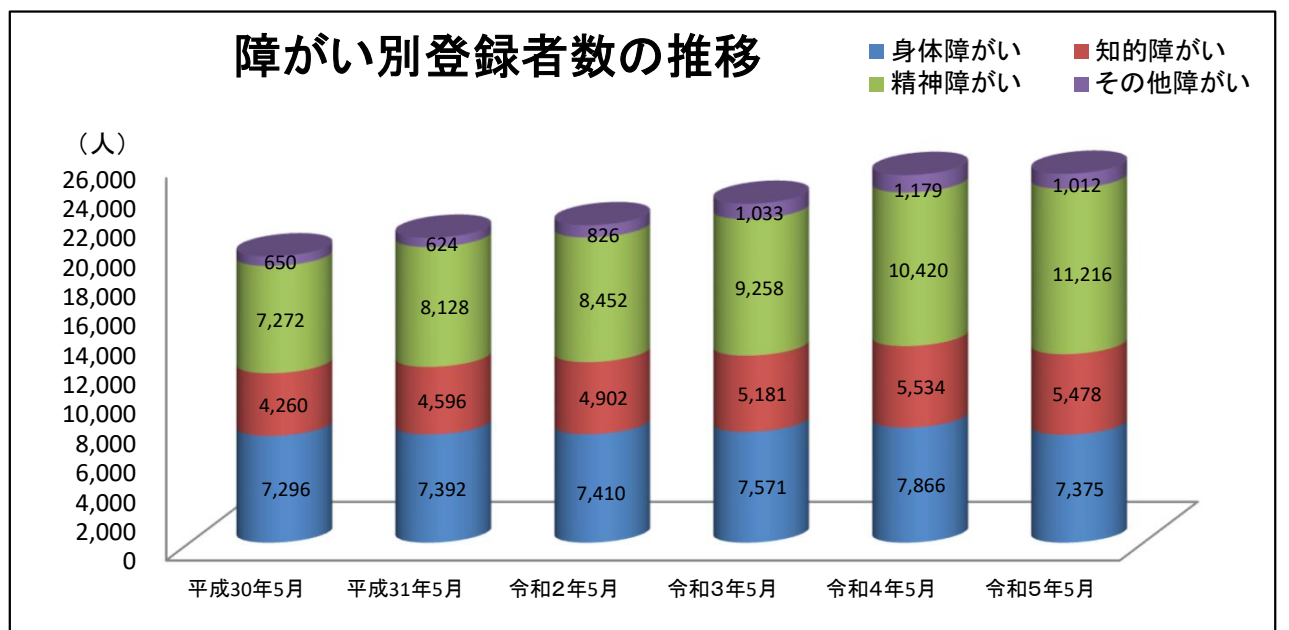
(単位:人、件、%)

項目	令和5年 5月	身体障がい者		知的障がい者		精神 障がい者	その他 障がい者	前年同月 (4年5月)	
		うち重度	うち軽度	うち重度	うち軽度			増減	増減
新規求職申込件数	543	125	43	80	6	318	20	487	11.5%
紹介件数	604	129	60	75	3	367	33	605	▲0.2%
就職件数	199	46	17	55	1	89	9	246	▲19.1%
新規登録者数	304	74	29	34	3	186	10	249	22.1%
登録者数計	25,081	7,375	3,070	5,478	534	11,216	1,012	24,999	0.3%
有効求職者	9,491	2,615	998	1,417	89	5,141	318	8,028	18.2%
うち 就業者	14,090	4,035	1,771	3,822	427	5,591	642	15,088	▲6.6%
うち 保留中の者	1,500	725	301	239	18	484	52	1,883	▲20.3%

就職件数累計



障がい別登録者数の推移



6 雇用保険取扱状況

令和5年5月末現在の被保険者数は、818,466人(前年同月比+0.2%)となった。基本手当受給者実人員は、9,780人(前年同月比+5.4%)となり、給付額は1,240,220千円(同+10.3%)となった。

(単位:所、人)

事業所適用状況	区分	令和5年 5月	令和4年 5月	増減比 (%)	令和5年度 累計	前年同期	増減比 (%)	令和4年度計
新規適用事業所数		163	165	▲1.2	347	375	▲7.5	1,754
廃止事業所数		116	77	50.6	241	201	19.9	1,858
適用事業所数		42,513	42,575	▲0.1	42,491	42,532	▲0.1	42,376
資格取得者数		24,812	21,135	17.4	51,324	49,369	4.0	175,258
資格喪失者数		15,510	13,878	11.8	42,574	40,655	4.7	176,739
被保険者数		818,466	816,430	0.2	813,645	813,021	0.1	815,911

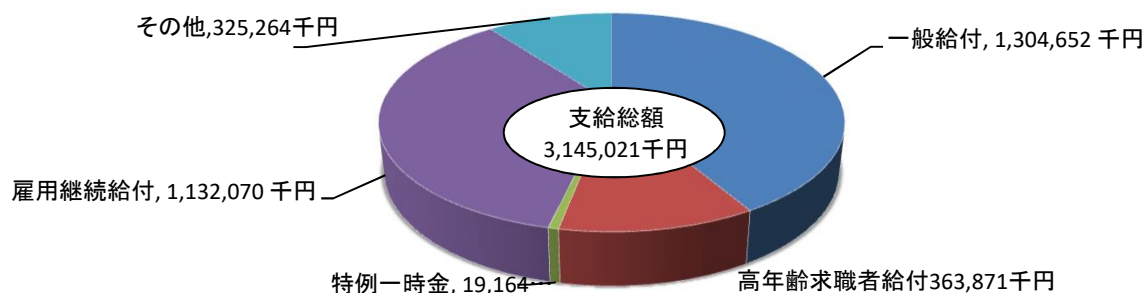
注)適用事業所数・被保険者数は各月末現在の数、年度計(累計)は平均値

(単位:人、千円)

求職者給付状況	区分	令和5年 5月	令和4年 5月	増減比 (%)	令和5年度 累計	前年同期	増減比 (%)	令和4年度計
一般	支給総額	1,304,652	1,293,013	0.9	2,418,391	2,520,104	▲4.0	15,793,691
	基本手当基本分 受給者実人員	9,780	9,280	5.4	18,505	17,577	5.3	114,371
	支給金額	1,240,220	1,124,855	10.3	2,288,488	2,117,226	8.1	14,311,081
高年齢	高年齢求職者給付金 受給者数	1,548	1,558	▲0.6	2,372	2,498	▲5.0	8,170
	支給金額	363,871	363,439	0.1	564,841	579,966	▲2.6	1,790,850
特例	特例一時金 受給者数	86	177	▲51.4	532	722	▲26.3	5,705
	支給金額	19,164	39,259	▲51.2	119,047	158,889	▲25.1	1,223,232
その他	就職促進給付 受給者数	851	879	▲3.2	1,538	1,460	5.3	8,925
	支給金額	287,663	292,057	▲1.5	537,102	480,294	11.8	2,949,787
	教育訓練給付金 受給者数	410	412	▲0.5	972	998	▲2.6	4,284
	支給金額	37,600	40,556	▲7.3	104,381	110,201	▲5.3	488,207
	雇用継続給付 受給者数	8,677	8,665	0.1	17,303	17,508	▲1.2	97,875
	支給金額	1,132,070	1,086,836	4.2	2,272,070	2,210,324	2.8	12,514,159
支給額合計		3,145,021	3,115,161	1.0	6,015,831	6,059,779	▲0.7	34,759,928

- 注) 1. 一般及び高年齢求職者は短時間(高年齢短時間)受給資格者にかかる分を含む
 2. 就職促進給付は就業手当、再就職手当、就業促進定着手当、常用就職支度手当、移転費、求職活動支援費の計
 3. 教育訓練給付金は一般教育訓練、専門実践教育訓練※1、教育訓練支援給付金※2の計
 (※1、※2は平成27年度から新設)
 4. 雇用継続給付は高年齢雇用継続給付、育児休業給付、介護休業給付の計
 5. 一般、高年齢、特例の支給金額には、追加給付額を含む

令和5年5月 雇用保険支給額の割合



8 職業別求人賃金・求職希望賃金の状況

(単位:円)

	常 用					
	フルタイム			パートタイム		
	求人賃金 (上限)	求人賃金 (下限)	求 職 希望賃金	求人賃金 (上限)	求人賃金 (下限)	求 職 希望賃金
職業計	260,315	202,534	213,491	1,168	1,078	1,081
管理的職業	363,505	274,360	242,941	1,750	1,250	960
専門的・技術的職業	308,971	228,061	234,218	1,401	1,243	1,301
情報処理・通信技術者	360,737	219,820	238,444	1,002	990	1,300
医師、薬剤師等	377,644	300,244	332,105	2,364	2,082	3,116
看護師、保健師等	284,876	229,972	249,325	1,531	1,398	1,339
事務的職業	218,074	180,039	195,157	1,091	995	1,114
一般事務員	210,035	176,213	192,236	1,096	991	1,131
営業・販売事務員	233,927	193,718	222,083	1,066	1,014	1,070
販売の職業	275,680	204,645	222,360	1,022	947	1,378
販売店員、訪問販売員	237,338	182,256	194,699	1,008	941	1,436
営業員	298,279	217,403	252,500	1,234	1,037	950
サービスの職業	218,468	186,568	203,341	1,083	1,001	973
ホームヘルパー、ケアワーカー	213,375	182,226	195,536	1,151	1,047	1,005
給仕、接客サービス員	245,416	209,059	220,857	1,030	994	956
保安の職業	194,000	178,015	179,750	1,034	988	970
農林漁業の職業	256,669	203,858	199,583	1,039	939	947
生産工程の職業	273,318	193,469	212,819	1,121	1,018	986
整備工・修理工	279,183	190,856	231,739	1,350	1,136	1,060
輸送、機械運転の職業	242,097	203,698	231,648	1,981	1,922	991
自動車運転手	235,456	200,076	236,078	1,063	1,003	984
建設・採掘の職業	319,240	215,903	309,878	1,519	1,180	998
電気工事、電気配線工	318,447	209,041	270,000	-	-	985
土木作業員	310,560	219,143	254,286	-	-	1,040
運搬・清掃・包装の職業	212,385	184,633	196,654	1,019	988	952
運搬、配達、倉庫作業員	234,418	195,137	217,521	1,102	1,028	954
清掃作業員	194,585	175,472	167,586	1,003	982	943

- 注) 1. 求人賃金は札幌圏のハローワークに申し込まれた新規求人の賃金の平均額を表示。
 2. 求職希望賃金は札幌圏のハローワークに申し込まれた新規求職の希望賃金の平均額を表示。
 3. フルタイムは月額賃金、パートタイムは時間額賃金を表示。

