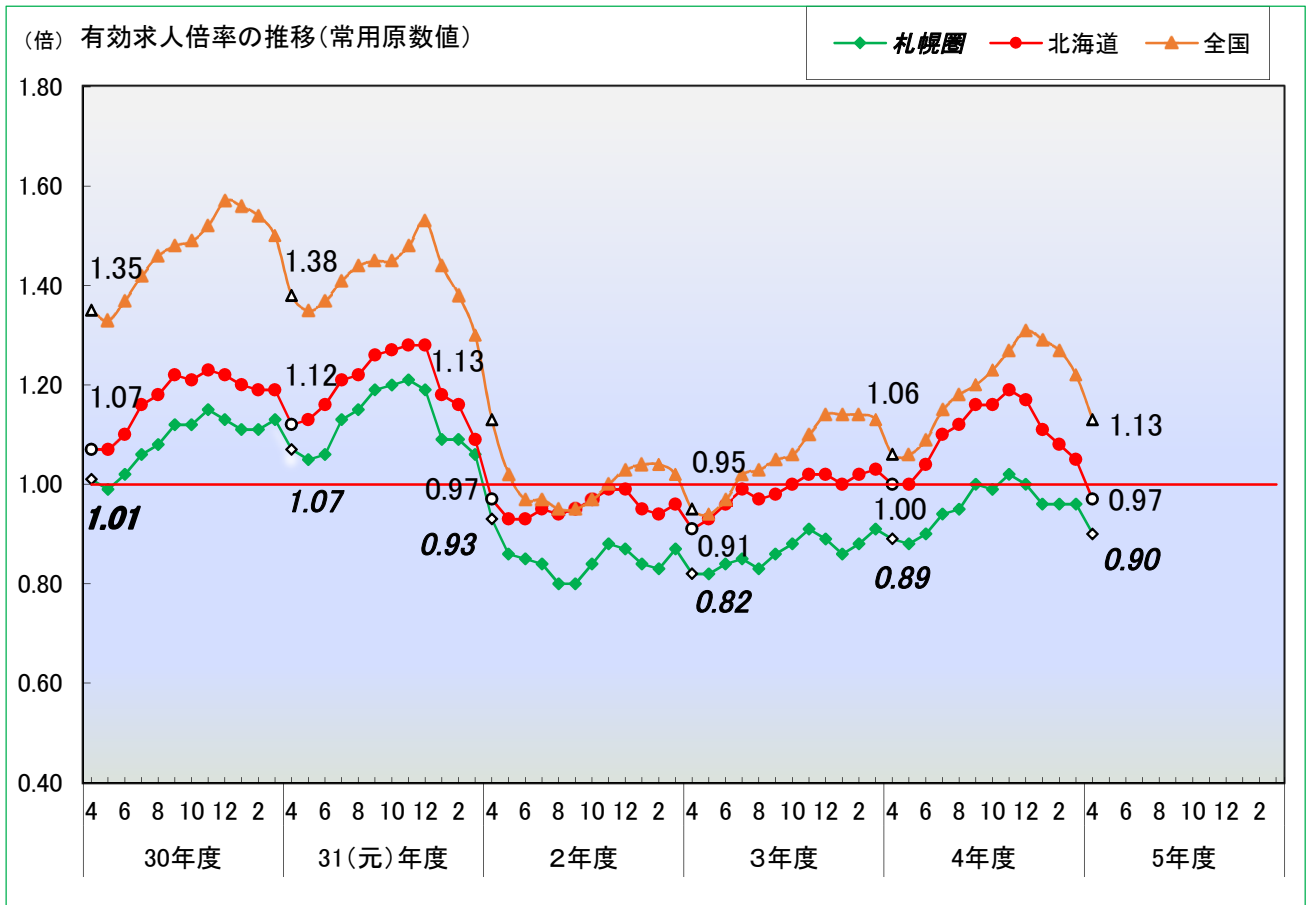


雇用情勢さっぽろ

令和5年4月内容



令和5年5月30日発行

INDEX

- 1 職業紹介の状況・・・p1
- 2 産業別求人状況・・・p2
- 3 職業別求人状況・・・p3
- 4 新規求職・新規求人、有効求職・有効求人
の有効求人倍率の推移・・・p4
- 5 障がい者の職業紹介の状況・・・p5
- 6 雇用保険取扱状況・・・p6
- 7 職業別求人賃金・求職希望賃金の状況・・・p7

本資料は、下記札幌3所の管轄する区域で取扱った数値を取りまとめたものです。

・ハローワーク札幌

管轄区域：札幌市のうち中央区・南区・西区・手稲区
連絡先電話番号：011-562-0101

・ハローワーク札幌東

管轄区域：札幌市のうち白石区・豊平区・厚別区・清田区、北広島市、江別市、新篠津村
連絡先電話番号：011-853-0101

・ハローワーク札幌北

管轄区域：札幌市のうち東区・北区、石狩市（浜益区を除く）、当別町
連絡先電話番号：011-743-8609

(注) ハローワークインターネットサービスの機能拡充に伴い、令和3年9月以降の数値には、ハローワークに来所せず、オンライン上で求職登録した求職者数や、求職者がハローワークインターネットサービスの求人に直接応募した就職件数等が含まれている。

1 職業紹介の状況

令和5年4月の有効求人倍率は0.90倍(前年同月0.89倍)と前年同月を0.01ポイント上回り、22か月連続で前年同月を上回った。

求人動向

月間有効求人数は38,346人(前年同月比▲1.3%)となり、25か月ぶりに前年同月を下回った。
うちパート求人は、12,320人(同▲3.7%)となった。

求職動向

月間有効求職者は、42,617人(前年同月比▲2.1%)となり、2か月連続で前年同月を下回った。
うちパート求職者は、14,701人(同+1.9%)となった。

常用(常用パートタイムを含む)

(単位:人、件、%、倍、ポイント)

区分 項目	常用(学卒を除き常用パートを含む)						うちパートタイム			
	令和5年 4月	前年同月	増減	令和5年度 累計	前年同期 累計	増減	4年度計	令和5年 4月	前年同月	増減
新規求職申込件数	10,123	10,743	▲5.8%	10,123	10,743	▲5.8%	89,501	3,673	3,624	1.4%
月間有効求職者数	42,617	43,528	▲2.1%	42,617	43,528	▲2.1%	40,561	14,701	14,425	1.9%
新規求人数	13,312	14,627	▲9.0%	13,312	14,627	▲9.0%	162,297	4,301	4,811	▲10.6%
月間有効求人数	38,346	38,854	▲1.3%	38,346	38,854	▲1.3%	38,636	12,320	12,791	▲3.7%
紹介件数	5,396	5,868	▲8.0%	5,396	5,868	▲8.0%	61,668	1,502	1,631	▲7.9%
就職件数	1,341	1,470	▲8.8%	1,341	1,470	▲8.8%	14,268	511	647	▲21.0%
充足数	1,531	1,676	▲8.7%	1,531	1,676	▲8.7%	15,698	583	747	▲22.0%
新規求人倍率	1.32	1.36	▲0.04	1.32	1.36	▲0.04	1.81	1.17	1.33	▲0.16
有効求人倍率	0.90	0.89	0.01	0.90	0.89	0.01	0.95	0.84	0.89	▲0.05

年齢別・態様別新規求職状況

(1)令和5年4月内容分

(単位:人)

項目	在職者		事業主都合 離職者		自己都合 離職者		無業者		計	
	前年同月	前年同月	前年同月	前年同月	前年同月	前年同月	前年同月	前年同月	前年同月	前年同月
24歳以下	119	180	61	64	349	374	133	157	668	776
25歳～34歳	293	363	276	301	1,141	1,140	128	167	1,852	1,990
35歳～44歳	270	356	380	371	859	828	115	176	1,640	1,751
45歳～54歳	363	415	505	519	897	967	118	122	1,910	2,066
55歳以上	364	412	1,523	1,438	1,392	1,458	158	144	4,053	4,160
年齢計	1,409	1,726	2,745	2,693	4,638	4,767	652	766	10,123	10,743

注) 離職者のうち定年退職者・不明・前職自営及び分類不明は「計」にのみ計上

(2)新規求職者の離職理由のうち、事業主都合の推移

(単位:人)

項目	5月	6月	7月	8月	9月	10月	11月	12月	1月	5年 2月	3月	4月
	24歳以下	45	44	29	35	46	41	43	60	42	34	51
25歳～34歳	231	220	170	156	157	182	161	171	161	127	221	276
35歳～44歳	240	225	202	204	186	213	206	207	224	195	257	380
45歳～54歳	373	311	287	296	272	294	287	317	305	297	393	505
55歳以上	674	596	512	406	384	511	440	624	656	519	616	1,523
年齢計	1,563	1,396	1,200	1,097	1,045	1,241	1,137	1,379	1,388	1,172	1,538	2,745

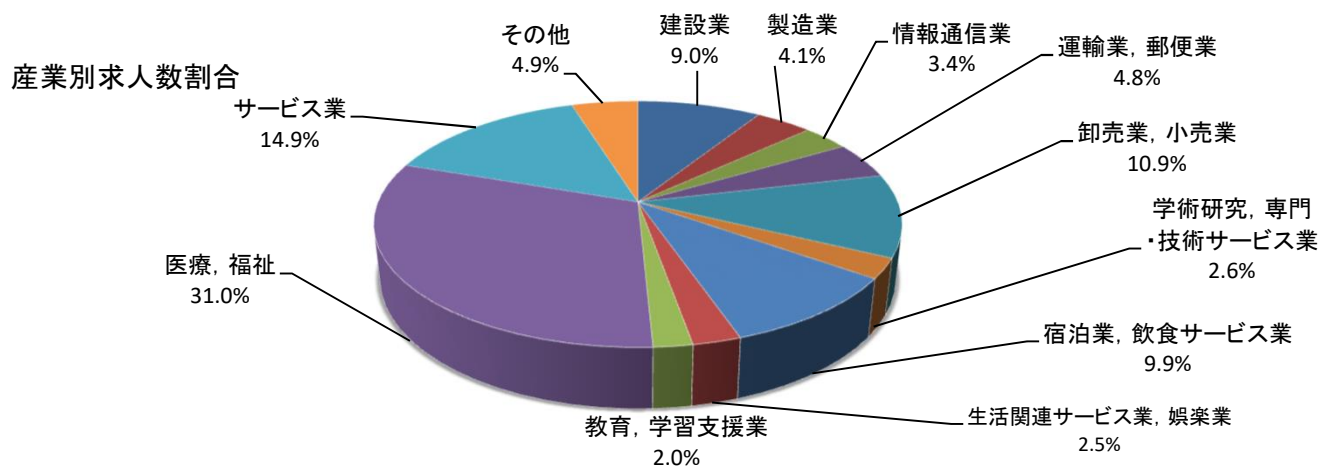
注) ハローワークインターネットサービスの機能拡充に伴う令和3年9月以降の数値の取扱いについては、表紙の(注)を参照。

2 産業別求人状況

令和5年4月の新規求人数は、13,312人と前年同月に比べ▲9.0%となり、13か月ぶりに減少した。

(単位:人、%)

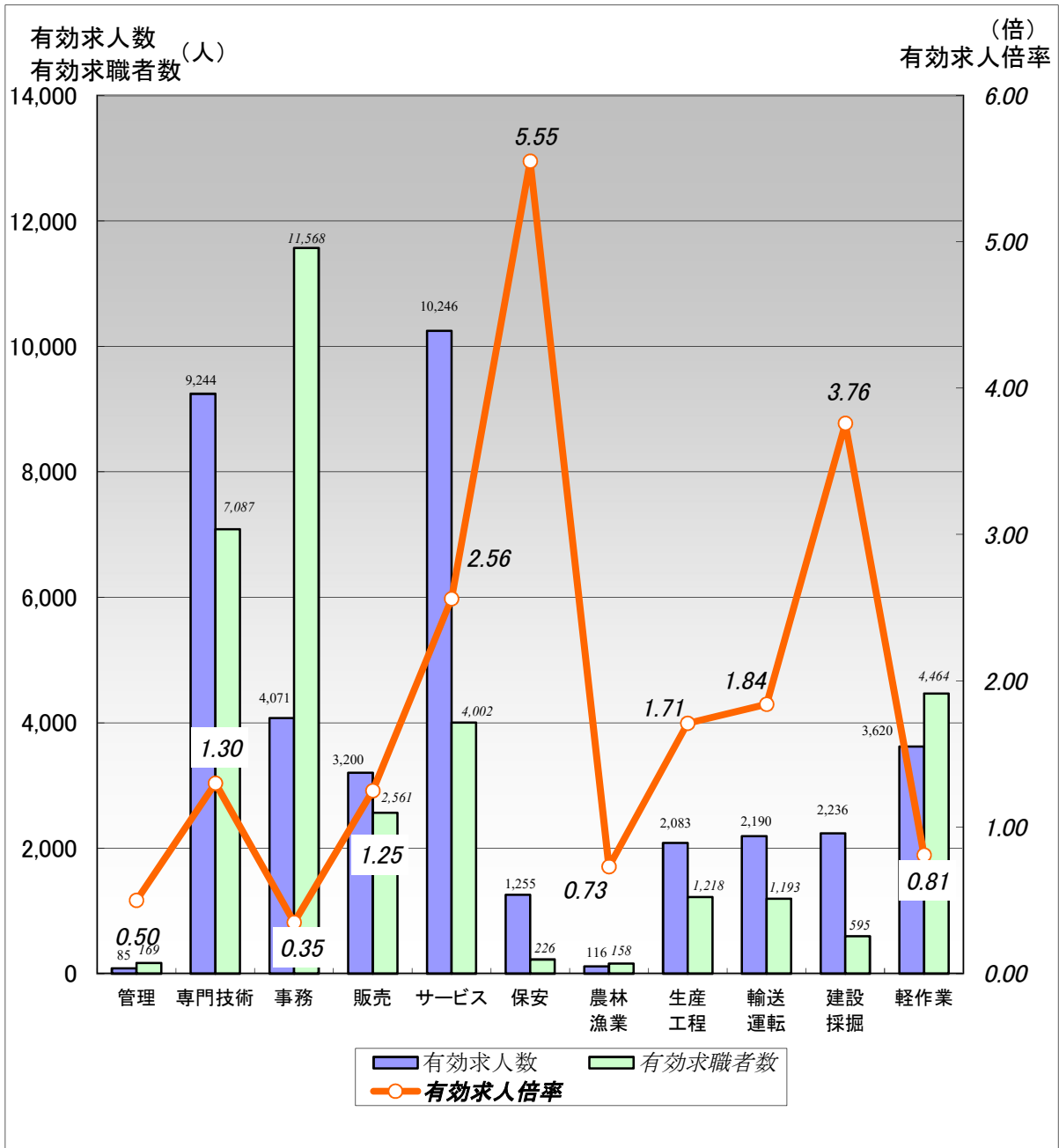
産業・規模別		月別	令和5年 4月	令和4年 4月	増減比 (%)	令和5年度 累計	前年同期 累計	増減比 (%)	4年度計	
産 業 別	AB 農, 林, 漁業		17	32	▲46.9	17	32	▲46.9	257	
	C 鉱業, 採石業, 砂利採取業		4	0	-	4	0	-	14	
	D 建設業		1,197	1,403	▲14.7	1,197	1,403	▲14.7	14,401	
		総合工事業		558	600	▲7.0	558	600	▲7.0	6,342
	E 製造業		550	827	▲33.5	550	827	▲33.5	6,735	
		食料品製造業		294	624	▲52.9	294	624	▲52.9	4,297
		家具・装備品製造業		24	6	300.0	24	6	300.0	122
		印刷・同関連業		20	6	233.3	20	6	233.3	218
		金属製品製造業		63	66	▲4.5	63	66	▲4.5	603
	F 電気・ガス・熱供給・水道業		12	21	▲42.9	12	21	▲42.9	181	
	G 情報通信業		451	573	▲21.3	451	573	▲21.3	5,777	
		通信業		18	12	50.0	18	12	50.0	157
		情報サービス業		395	527	▲25.0	395	527	▲25.0	5,297
	H 運輸業, 郵便業		639	677	▲5.6	639	677	▲5.6	7,475	
		道路旅客運送業		278	353	▲21.2	278	353	▲21.2	3,344
		道路貨物運送業		354	299	18.4	354	299	18.4	3,618
	I 卸売業, 小売業		1,447	1,637	▲11.6	1,447	1,637	▲11.6	17,990	
		卸売業		325	273	19.0	325	273	19.0	4,207
		小売業		1,122	1,364	▲17.7	1,122	1,364	▲17.7	13,783
	J 金融業, 保険業		139	112	24.1	139	112	24.1	1,131	
	K 不動産業, 物品賃貸業		259	246	5.3	259	246	5.3	3,070	
	L 学術研究, 専門・技術サービス業		350	430	▲18.6	350	430	▲18.6	4,780	
		広告業		36	21	71.4	36	21	71.4	425
	M 宿泊業, 飲食サービス業		1,316	1,088	21.0	1,316	1,088	21.0	12,416	
	N 生活関連サービス業, 娯楽業		334	326	2.5	334	326	2.5	4,035	
		洗濯・理容・美容・浴場業		125	174	▲28.2	125	174	▲28.2	1,784
	O 教育, 学習支援業		271	274	▲1.1	271	274	▲1.1	3,489	
	P 医療, 福祉		4,133	4,279	▲3.4	4,133	4,279	▲3.4	53,783	
	医療業		1,318	1,286	2.5	1,318	1,286	2.5	15,944	
	社会保険・社会福祉・介護事業		2,811	2,975	▲5.5	2,811	2,975	▲5.5	37,676	
Q 複合サービス事業		13	33	▲60.6	13	33	▲60.6	355		
R サービス業		1,981	2,470	▲19.8	1,981	2,470	▲19.8	24,217		
	その他のサービス業		199	212	▲6.1	199	212	▲6.1	2,776	
ST 公務・その他		199	199	0.0	199	199	0.0	2,191		
合計			13,312	14,627	▲9.0	13,312	14,627	▲9.0	162,297	
規 模 別	29人以下		9,084	10,427	▲12.9	9,084	10,427	▲12.9	112,948	
	30~99人		2,715	2,703	0.4	2,715	2,703	0.4	30,851	
	100~299人		1,103	1,156	▲4.6	1,103	1,156	▲4.6	13,516	
	300~499人		245	176	39.2	245	176	39.2	2,676	
	500~999人		107	127	▲15.7	107	127	▲15.7	1,418	
	1,000人以上		58	38	52.6	58	38	52.6	888	



3 職業別求人状況(バランスシート)

令和5年4月現在の有効求職者数は42,617人、有効求人数は38,346人、有効求人倍率は0.90倍となった。

パート含む常用



(単位:人)

	職業計	管 理	専門技術	事 務	販 売	サービ	保 安	農林漁業	生産工程	輸送運転	建設採掘	軽 作 業
有効求人数	38,346	85	9,244	4,071	3,200	10,246	1,255	116	2,083	2,190	2,236	3,620
有効求職者数	42,617	169	7,087	11,568	2,561	4,002	226	158	1,218	1,193	595	4,464
有効求人倍率	0.90	0.50	1.30	0.35	1.25	2.56	5.55	0.73	1.71	1.84	3.76	0.81

(注)1.新規学校卒業者を除くパート含む常用雇用状況を表示。

2.有効求人倍率は、有効求人数÷有効求職者数で、求職者1人あたりの求人数を表す。

また、分母である有効求職者数が0の場合は、求人倍率が計算できないため、求人数÷1として表示。

3.ハローワークインターネットサービスの機能拡充に伴う令和3年9月以降の数値の取扱いについては、表紙の(注)を参照。

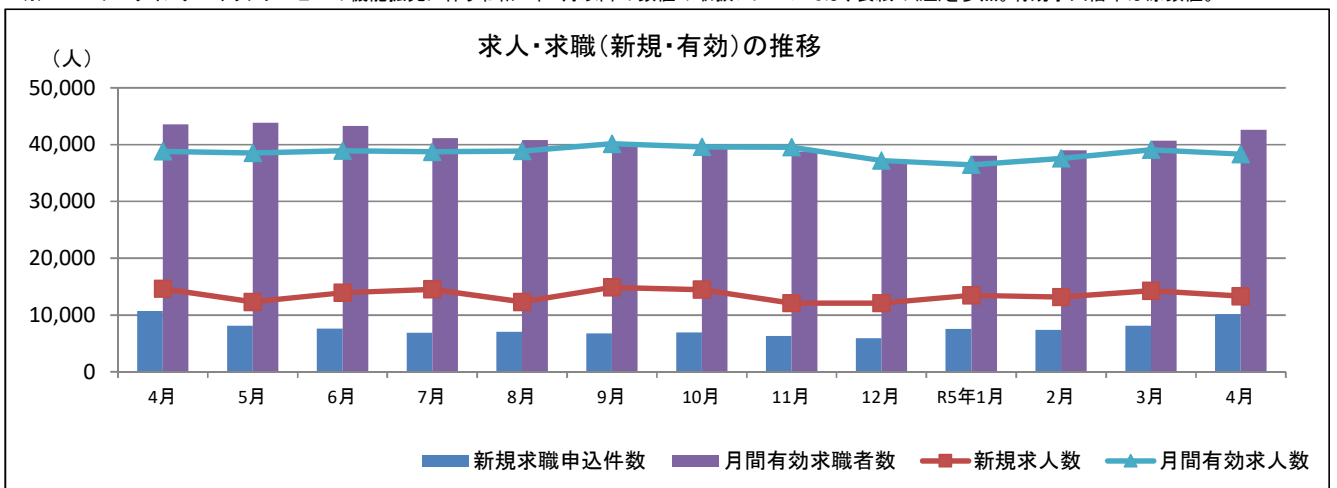
4 新規求職・新規求人、有効求職・有効求人推移(パート含む常用)

新規求職申込件数は2カ月連続で前年同月を下回った。
月間有効求職者数は2カ月連続で前年同月を下回った。

(単位:人、件、%、倍、ポイント)

年度・月	新規求職 申込件数	対前年 増減比	新規 求人数	対前年 増減比	新規求 人倍率	対前年 増減差	月間有効 求職者数	対前年 増減比	月間有効 求人数	対前年 増減比	有効求 人倍率	対前年 増減差	有効求人 倍率 (全道)	有効求人 倍率 (全国)
平成25年度	126,566	▲ 8.0	145,066	17.5	1.15	0.25	46,506	▲ 10.1	32,121	20.3	0.69	0.17	0.74	0.79
平成26年度	118,195	▲ 6.6	154,484	6.5	1.31	0.16	42,475	▲ 8.7	35,007	9.0	0.82	0.13	0.86	1.00
平成27年度	109,796	▲ 7.1	162,813	5.4	1.48	0.17	40,309	▲ 5.1	37,717	7.7	0.94	0.12	0.96	1.10
平成28年度	104,273	▲ 5.0	162,680	▲ 0.1	1.56	0.08	38,392	▲ 4.8	37,629	▲ 0.2	0.98	0.04	1.04	1.24
平成29年度	100,505	▲ 3.6	166,822	2.5	1.66	0.10	37,237	▲ 3.0	39,195	4.2	1.05	0.07	1.11	1.38
平成30年度	96,461	▲ 4.0	166,276	▲ 0.3	1.72	0.06	36,086	▲ 3.1	39,026	▲ 0.4	1.08	0.03	1.17	1.46
令和元年度	90,401	▲ 6.3	162,898	▲ 2.0	1.80	0.08	34,771	▲ 3.6	39,028	0.0	1.12	0.04	1.19	1.41
令和2年度	87,174	▲ 3.6	136,925	▲ 15.9	1.57	▲ 0.23	37,640	8.3	32,030	▲ 17.9	0.85	▲ 0.27	0.94	1.01
令和3年度	87,602	0.5	146,738	7.2	1.68	0.11	40,168	6.7	34,626	8.1	0.86	0.01	0.98	1.05
令和4年度	89,501	2.2	162,297	10.6	1.81	0.13	40,561	1.0	38,636	11.6	0.95	0.09	1.09	1.19
4月	10,743	1.4	14,627	18.5	1.36	0.20	43,528	2.0	38,854	11.7	0.89	0.07	1.00	1.06
5月	8,129	23.7	12,330	18.8	1.52	▲ 0.06	43,872	6.5	38,552	13.6	0.88	0.06	1.00	1.06
6月	7,648	10.8	13,954	10.6	1.82	▲ 0.01	43,301	8.9	38,960	17.0	0.90	0.06	1.04	1.09
7月	6,888	▲ 4.9	14,522	18.6	2.11	0.42	41,155	5.5	38,748	16.5	0.94	0.09	1.10	1.15
8月	7,049	1.8	12,316	15.2	1.75	0.21	40,821	1.8	38,887	16.2	0.95	0.12	1.12	1.18
9月	6,795	3.4	14,883	12.6	2.19	0.18	40,198	▲ 0.7	40,173	15.8	1.00	0.14	1.16	1.20
10月	6,945	▲ 3.8	14,479	5.6	2.08	0.18	39,987	▲ 1.5	39,573	10.7	0.99	0.11	1.16	1.23
11月	6,338	▲ 8.3	12,128	2.2	1.91	0.19	38,787	▲ 3.2	39,565	8.4	1.02	0.11	1.19	1.27
12月	5,924	▲ 2.5	12,112	7.9	2.04	0.19	37,366	▲ 4.5	37,188	7.0	1.00	0.11	1.17	1.31
1月	7,547	1.3	13,471	11.9	1.78	0.16	38,017	▲ 3.1	36,461	8.2	0.96	0.10	1.11	1.29
2月	7,375	13.1	13,187	8.0	1.79	▲ 0.08	38,984	0.2	37,587	9.8	0.96	0.08	1.08	1.27
3月	8,120	▲ 5.7	14,288	0.8	1.76	0.11	40,708	▲ 0.4	39,085	5.1	0.96	0.05	1.05	1.22
令和5年度														
4月	10,123	▲ 5.8	13,312	▲ 9.0	1.32	▲ 0.04	42,617	▲ 2.1	38,346	▲ 1.3	0.90	0.01	0.97	1.13
5月														
6月														
7月														
8月														
9月														
10月														
11月														
12月														
1月														
2月														
3月														
年度累計	10,123	▲ 5.8	13,312	▲ 9.0	1.32	▲ 0.04	42,617	▲ 2.1	38,346	▲ 1.3	0.90	0.01	0.97	1.13
前年累計	10,743		14,627		1.36		43,528		38,854		0.89		1.00	1.06

※ハローワークインターネットサービスの機能拡充に伴う令和3年9月以降の数値の取扱いについては、表紙の(注)を参照。有効求人倍率は原数値。



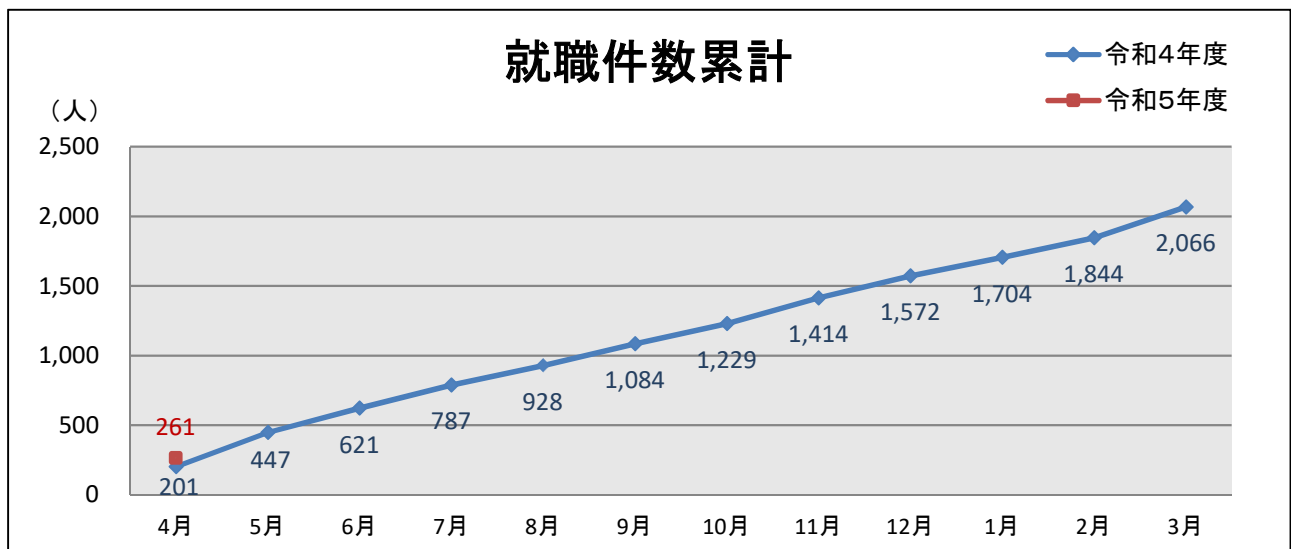
5 障がい者の職業紹介の状況

有効求職者数は、9,308人(前年同月比+17.7%)となり35ヶ月連続で増加した。
就職件数は、261人(前年同月比+29.9%)となった。

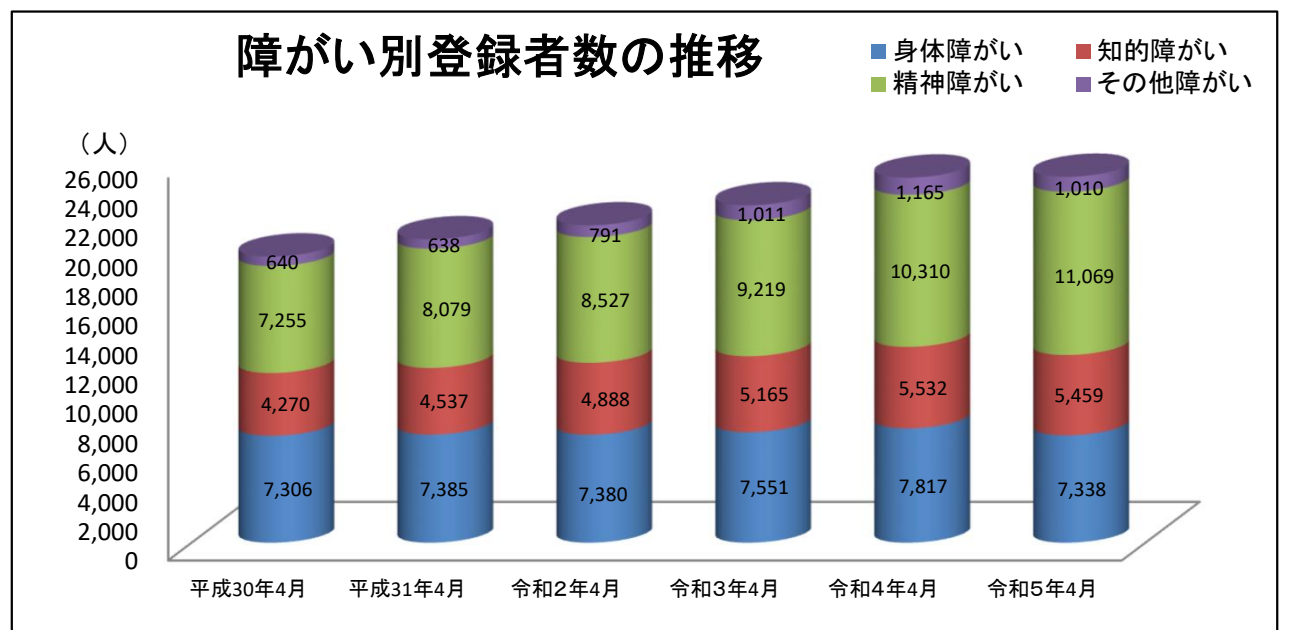
(単位:人、件、%)

項目	令和5年 4月	身体障がい者		知的障がい者		精神 障がい者	その他 障がい者	前年同月 (4年4月)	
		うち重度	うち軽度	うち重度	うち軽度			増減	増減
新規求職申込件数	558	158	62	80	3	291	29	566	▲1.4%
紹介件数	678	144	74	102	1	408	24	640	5.9%
就職件数	261	55	22	100	6	101	5	201	29.9%
新規登録者数	308	90	39	32	0	170	16	263	17.1%
登録者数計	24,876	7,338	3,058	5,459	530	11,069	1,010	24,824	0.2%
有効求職者	9,308	2,563	978	1,396	85	5,033	316	7,909	17.7%
うち 就業者	14,069	4,057	1,786	3,825	426	5,546	641	15,027	▲6.4%
うち 保留中の者	1,499	718	294	238	19	490	53	1,888	▲20.6%

就職件数累計



障がい別登録者数の推移



6 雇用保険取扱状況

令和5年4月末現在の被保険者数は、808,823人(前年同月比▲0.1%)となった。基本手当受給者実人員は、8,725人(前年同月比+5.2%)となり、給付額は1,048,268千円(同+5.6%)となった。

(単位:所、人)

事業所適用状況	区分	令和5年 4月	令和4年 4月	増減比 (%)	令和5年度 累計	前年同期	増減比 (%)	令和4年度計
新規適用事業所数		184	210	▲12.4	184	210	▲12.4	1,754
廃止事業所数		125	124	0.8	125	124	0.8	1,858
適用事業所数		42,469	42,489	0.0	42,469	42,489	0.0	42,376
資格取得者数		26,512	28,234	▲6.1	26,512	28,234	▲6.1	175,258
資格喪失者数		27,064	26,777	1.1	27,064	26,777	1.1	176,739
被保険者数		808,823	809,612	▲0.1	808,823	809,612	▲0.1	815,911

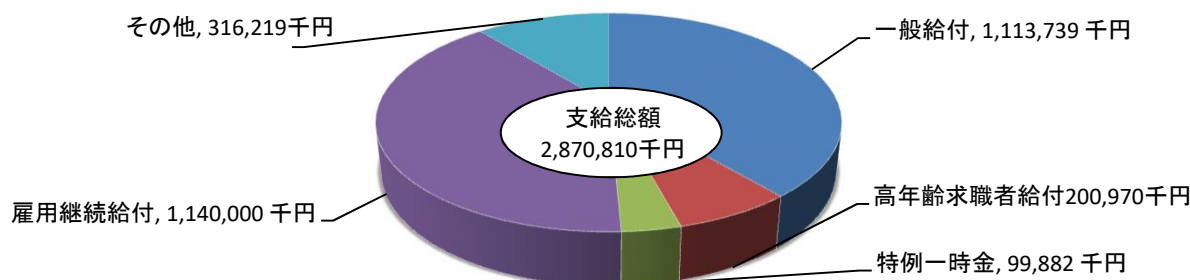
注)適用事業所数・被保険者数は各月末現在の数、年度計(累計)は平均値

(単位:人、千円)

求職者給付状況	区分	令和5年 4月	令和4年 4月	増減比 (%)	令和5年度 累計	前年同期	増減比 (%)	令和4年度計
一般	支給総額	1,113,739	1,227,091	▲9.2	1,113,739	1,227,091	▲9.2	15,793,691
	基本手当基本分 受給者実人員	8,725	8,297	5.2	8,725	8,297	5.2	114,371
	支給金額	1,048,268	992,371	5.6	1,048,268	992,371	5.6	14,311,081
高年齢	高年齢求職者給付金 受給者数	824	940	▲12.3	824	940	▲12.3	8,170
	支給金額	200,970	216,526	▲7.2	200,970	216,526	▲7.2	1,790,850
特例	特例一時金 受給者数	446	545	▲18.2	446	545	▲18.2	5,705
	支給金額	99,882	119,630	▲16.5	99,882	119,630	▲16.5	1,223,232
その他	就職促進給付 受給者数	687	581	18.2	687	581	18.2	8,925
	支給金額	249,438	188,238	32.5	249,438	188,238	32.5	2,949,787
	教育訓練給付金 受給者数	562	586	▲4.1	562	586	▲4.1	4,284
	支給金額	66,781	69,646	▲4.1	66,781	69,646	▲4.1	488,207
	雇用継続給付 受給者数	8,626	8,843	▲2.5	8,626	8,843	▲2.5	97,875
	支給金額	1,140,000	1,123,488	1.5	1,140,000	1,123,488	1.5	12,514,159
支給額合計		2,870,810	2,944,619	▲2.5	2,870,810	2,944,619	▲2.5	34,759,928

- 注) 1. 一般及び高年齢求職者は短時間(高年齢短時間)受給資格者にかかる分を含む
 2. 就職促進給付は就業手当、再就職手当、就業促進定着手当、常用就職支度手当、移転費、求職活動支援費の計
 3. 教育訓練給付金は一般教育訓練、専門実践教育訓練※1、教育訓練支援給付金※2の計
 (※1、※2は平成27年度から新設)
 4. 雇用継続給付は高年齢雇用継続給付、育児休業給付、介護休業給付の計
 5. 一般、高年齢、特例の支給金額には、追加給付額を含む

令和5年4月 雇用保険支給額の割合



8 職業別求人賃金・求職希望賃金の状況

(単位:円)

	常 用					
	フルタイム			パートタイム		
	求人賃金 (上限)	求人賃金 (下限)	求 職 希望賃金	求人賃金 (上限)	求人賃金 (下限)	求 職 希望賃金
職業計	260,839	201,546	216,386	1,129	1,044	1,060
管理的職業	359,703	268,459	299,286	1,300	1,300	1,255
専門的・技術的職業	303,816	223,373	237,036	1,389	1,257	1,299
情報処理・通信技術者	391,723	223,305	229,262	1,023	990	1,408
医師、薬剤師等	416,084	345,228	378,261	2,456	2,097	2,448
看護師、保健師等	274,901	223,758	249,463	1,554	1,432	1,354
事務的職業	224,622	183,258	194,710	1,098	987	1,105
一般事務員	213,497	178,461	191,976	1,097	982	991
営業・販売事務員	240,211	201,158	219,296	1,108	1,093	976
販売の職業	267,497	197,811	259,563	1,034	950	978
販売店員、訪問販売員	246,316	184,467	260,947	1,031	949	962
営業員	292,311	212,319	259,893	1,066	1,026	1,050
サービスの職業	227,790	192,126	198,742	1,074	996	970
ホームヘルパー、ケアワーカー	215,931	188,574	195,467	1,128	1,028	976
給仕、接客サービス員	251,547	196,745	199,863	1,141	1,049	977
保安の職業	206,790	184,804	179,348	1,125	1,053	970
農林漁業の職業	246,143	187,389	201,200	1,188	1,102	968
生産工程の職業	261,862	191,074	216,703	1,125	1,027	1,054
整備工・修理工	263,217	187,693	240,000	1,308	1,158	1,080
輸送、機械運転の職業	224,367	189,570	230,580	1,076	1,022	1,014
自動車運転手	213,581	184,630	235,748	1,072	1,011	991
建設・採掘の職業	314,861	212,592	248,942	1,200	1,000	1,267
電気工事、電気配線工	316,920	206,122	233,889	-	-	1,258
土木作業員	303,796	214,178	228,529	-	-	1,474
運搬・清掃・包装の職業	213,928	182,901	197,308	1,001	978	953
運搬、配達、倉庫作業員	231,157	190,986	215,794	1,038	996	981
清掃作業員	201,369	175,416	178,182	996	978	949

- 注) 1. 求人賃金は札幌圏のハローワークに申し込まれた新規求人の賃金の平均額を表示。
 2. 求職希望賃金は札幌圏のハローワークに申し込まれた新規求職の希望賃金の平均額を表示。
 3. フルタイムは月額賃金、パートタイムは時間額賃金を表示。

