

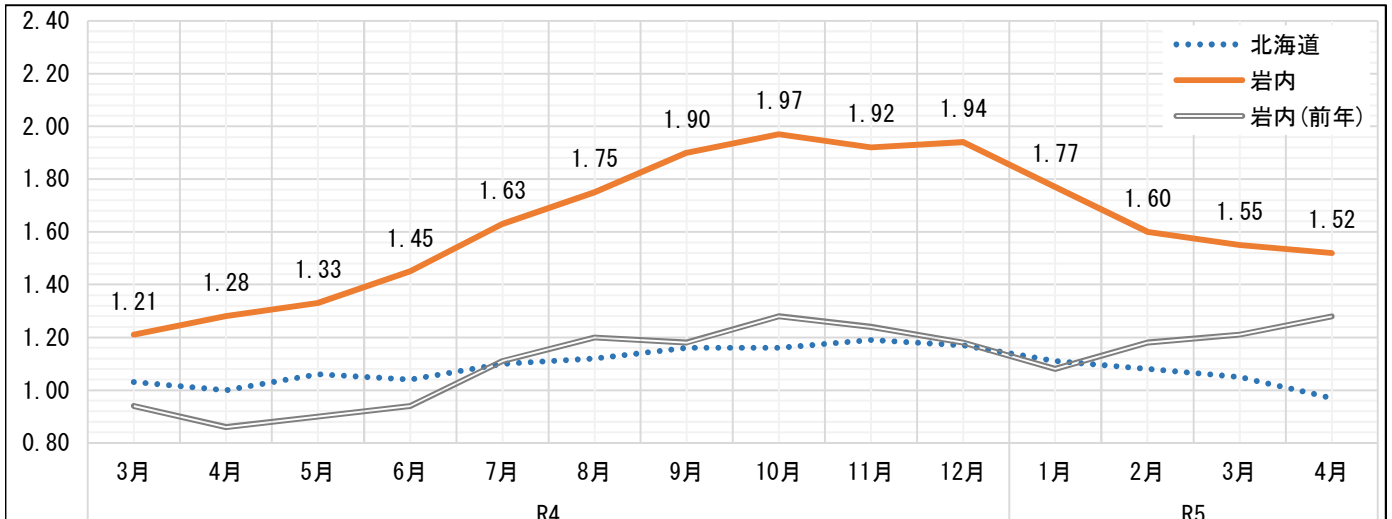
# 管内の雇用失業情勢

## 令和5年4月分 主要業務指標

ハローワーク 岩内  
令和5年5月30日

- 新規求職者数は249人で前月より23人(8.5%)減少した。  
前年同月比では16人(6.0%)の減少となった。
- 月間有効求職者数は925人で前月より4人(0.4%)増加した。  
前年同月比では23人(2.4%)の減少となった。
- 新規求人数は453人で前月より178人(28.2%)減少した。  
前年同月比では39人(7.9%)の減少となった。  
新規求人数を産業別に見ると、前年同月に比べ  
卸売業・小売業で21人(36.2%)、サービス業で16人(48.5%)、宿泊業・飲食サービス業で7人(8.7%)等が増加した。  
医療、福祉で45人(-38.1%)、製造業で17人(-38.6%)、運輸業・郵便業で13人(-50.0%)等が減少した。
- 月間有効求人数は1404人で前月より28人(2.0%)減少した。  
前年同月比では188人(15.5%)の増加となった。
- 新規求人倍率は1.82倍で前月に比べ0.50ポイント低下した。  
前年同月比では0.04ポイントの低下となった。
- 月間有効求人倍率は1.52倍で前月に比べ0.03ポイント低下した。  
前年同月比では0.24ポイントの上昇となった。
- 月間有効求人倍率は24ヶ月連続で対前年同月を上回った。

### 常用有効求人倍率の推移 (新規学卒者を除き、パートタイムを含む常用)



### 常用有効求人倍率 (新規学卒者を除き、パートタイムを含む常用)

年月	R4										R5			
	3月	4月	5月	6月	7月	8月	9月	10月	11月	12月	1月	2月	3月	4月
北海道	1.03	1.00	1.06	1.04	1.10	1.12	1.16	1.16	1.19	1.17	1.11	1.08	1.05	0.97
岩内	1.21	1.28	1.33	1.45	1.63	1.75	1.90	1.97	1.92	1.94	1.77	1.60	1.55	1.52
岩内(前年)	0.94	0.86	0.90	0.94	1.11	1.20	1.18	1.28	1.24	1.18	1.08	1.18	1.21	1.28

\*1 ハローワークインターネットサービスの機能拡充に伴い、令和3年9月以降の数値には、ハローワークに来所せず、オンライン上で求職登録した求職者数や、求職者がハローワークインターネットサービスの求人に直接応募した就職件数等が含まれている。

\*2 常用とは、雇用契約において雇用期間の定めのない、又は4ヶ月以上の雇用期間が定められているものいう。

\*3 岩内所(本所)管轄：島牧村、寿都町、黒松内町、蘭越町、共和町、岩内町、泊村、神恵内村

\*4 倶知安分室管轄：ニセコ町、真狩村、留寿都村、喜茂別町、京極町、倶知安町

# 1. 一般職業紹介（新規学卒者を除きパートタイムを含む常用）

## ■岩内所計

（単位：件、人、倍、%、ポイント）

項目	区分	R5.4	R4.4	対前年 増減比	R5.3	対前月 増減比	R5年度 累計	R4年度 累計	年度 対比
常用計	1. 新規求職申込件数	249	265	▲ 6.0	272	▲ 8.5	249	265	▲ 6.0
	2. 月間有効求職者数	925	948	▲ 2.4	921	0.4	925	948	▲ 2.4
	3. 紹介件数	107	106	0.9	177	▲ 39.5	107	106	0.9
	4. 就職件数	86	77	11.7	91	▲ 5.5	86	77	11.7
	5. 新規求人数	453	492	▲ 7.9	631	▲ 28.2	453	492	▲ 7.9
	6. 月間有効求人数	1,404	1,216	15.5	1,432	▲ 2.0	1,404	1,216	15.5
	7. 充足数	82	70	17.1	87	▲ 5.7	82	70	17.1
	紹介率（項目3/項目1）	43.0	40.0	3.0	65.1	▲ 22.1	43.0	40.0	3.0
	就職率（項目4/項目1）	34.5	29.1	5.4	33.5	1.0	34.5	29.1	5.4
	充足率（項目7/項目5）	18.1	14.2	3.9	13.8	4.3	18.1	14.2	3.9
	新規求人倍率（項目5/項目1）	1.82	1.86	▲ 0.04	2.32	▲ 0.50	1.82	1.86	▲ 0.04
	有効求人倍率（項目6/項目2）	1.52	1.28	0.24	1.55	▲ 0.03	1.52	1.28	0.24

## ■岩内所（本所）

（単位：件、人、倍、%、ポイント）

項目	区分	R5.4	R4.4	対前年 増減比	R5.3	対前月 増減比	R5年度 累計	R4年度 累計	年度 対比
常用計	1. 新規求職申込件数	115	123	▲ 6.5	151	▲ 23.8	115	123	▲ 6.5
	2. 月間有効求職者数	416	446	▲ 6.7	428	▲ 2.8	416	446	▲ 6.7
	3. 紹介件数	42	45	▲ 6.7	84	▲ 50.0	42	45	▲ 6.7
	4. 就職件数	44	41	7.3	46	▲ 4.3	44	41	7.3
	5. 新規求人数	160	184	▲ 13.0	215	▲ 25.6	160	184	▲ 13.0
	6. 月間有効求人数	466	472	▲ 1.3	483	▲ 3.5	466	472	▲ 1.3
	7. 充足数	40	36	11.1	46	▲ 13.0	40	36	11.1
	紹介率（項目3/項目1）	36.5	36.6	▲ 0.1	55.6	▲ 19.1	36.5	36.6	▲ 0.1
	就職率（項目4/項目1）	38.3	33.3	5.0	30.5	7.8	38.3	33.3	5.0
	充足率（項目7/項目5）	25.0	19.6	5.4	21.4	3.6	25.0	19.6	5.4
	新規求人倍率（項目5/項目1）	1.39	1.50	▲ 0.11	1.42	▲ 0.03	1.39	1.50	▲ 0.11
	有効求人倍率（項目6/項目2）	1.12	1.06	0.06	1.13	▲ 0.01	1.12	1.06	0.06

## ■倶知安分室

（単位：件、人、倍、%、ポイント）

項目	区分	R5.4	R4.4	対前年 増減比	R5.3	対前月 増減比	R5年度 累計	R4年度 累計	年度 対比
常用計	1. 新規求職申込件数	134	142	▲ 5.6	121	10.7	134	142	▲ 5.6
	2. 月間有効求職者数	509	502	1.4	493	3.2	509	502	1.4
	3. 紹介件数	65	61	6.6	93	▲ 30.1	65	61	6.6
	4. 就職件数	42	36	16.7	45	▲ 6.7	42	36	16.7
	5. 新規求人数	293	308	▲ 4.9	416	▲ 29.6	293	308	▲ 4.9
	6. 月間有効求人数	938	744	26.1	949	▲ 1.2	938	744	26.1
	7. 充足数	42	34	23.5	41	2.4	42	34	23.5
	紹介率（項目3/項目1）	48.5	43.0	5.5	76.9	▲ 28.4	48.5	43.0	5.5
	就職率（項目4/項目1）	31.3	25.4	5.9	37.2	▲ 5.9	31.3	25.4	5.9
	充足率（項目7/項目5）	14.3	11.0	3.3	9.9	4.4	14.3	11.0	3.3
	新規求人倍率（項目5/項目1）	2.19	2.17	0.02	3.44	▲ 1.25	2.19	2.17	0.02
	有効求人倍率（項目6/項目2）	1.84	1.48	0.36	1.92	▲ 0.08	1.84	1.48	0.36

注1 ハローワークインターネットサービスの機能拡充に伴う令和3年9月以降の数値の取扱いについては表紙の\*1を参照。

## 2. 年齢別職業紹介（新規学卒者を除きパートタイムを含む常用）

### ■岩内所計

（単位：件、人、％）

項目		区分	R5.4	R4.4	対前年 増減比	R5.3	対前月 増減比	R5年度 累計	R4年度 累計	年度 対比
常用計 45歳以上	1. 新規求職申込件数		156	151	3.3	157	▲ 0.6	156	151	3.3
	2. 月間有効求職者数		552	555	▲ 0.5	542	1.8	552	555	▲ 0.5
	3. 紹介件数		62	61	1.6	116	▲ 46.6	62	61	1.6
	4. 就職件数		57	45	26.7	52	9.6	57	45	26.7

項目		区分	R5.4	R4.4	対前年 増減比	R5.3	対前月 増減比	R5年度 累計	R4年度 累計	年度 対比
常用計 55歳以上	1. 新規求職申込件数		120	109	10.1	96	25.0	120	109	10.1
	2. 月間有効求職者数		362	346	4.6	329	10.0	362	346	4.6
	3. 紹介件数		43	30	43.3	67	▲ 35.8	43	30	43.3
	4. 就職件数		36	25	44.0	22	63.6	36	25	44.0

### ■岩内所（本所）

（単位：件、人、％）

項目		区分	R5.4	R4.4	対前年 増減比	R5.3	対前月 増減比	R5年度 累計	R4年度 累計	年度 対比
常用計 45歳以上	1. 新規求職者数		82	77	6.5	96	▲ 14.6	82	77	6.5
	2. 月間有効求職者数		276	286	▲ 3.5	271	1.8	276	286	▲ 3.5
	3. 紹介件数		20	26	▲ 23.1	58	▲ 65.5	20	26	▲ 23.1
	4. 就職件数		31	24	29.2	26	19.2	31	24	29.2

項目		区分	R5.4	R4.4	対前年 増減比	R5.3	対前月 増減比	R5年度 累計	R4年度 累計	年度 対比
常用計 55歳以上	1. 新規求職申込件数		64	58	10.3	64	0.0	64	58	10.3
	2. 月間有効求職者数		192	182	5.5	180	6.7	192	182	5.5
	3. 紹介件数		12	12	0.0	34	▲ 64.7	12	12	0.0
	4. 就職件数		20	11	81.8	14	42.9	20	11	81.8

### ■俱知安分室

（単位：件、人、％）

項目		区分	R5.4	R4.4	対前年 増減比	R5.3	対前月 増減比	R5年度 累計	R4年度 累計	年度 対比
常用計 45歳以上	1. 新規求職申込件数		74	74	0.0	61	21.3	74	74	0.0
	2. 月間有効求職者数		276	269	2.6	271	1.8	276	269	2.6
	3. 紹介件数		42	35	20.0	58	▲ 27.6	42	35	20.0
	4. 就職件数		26	21	23.8	26	0.0	26	21	23.8

項目		区分	R5.4	R4.4	対前年 増減比	R5.3	対前月 増減比	R5年度 累計	R4年度 累計	年度 対比
常用計 55歳以上	1. 新規求職申込件数		56	51	9.8	32	75.0	56	51	9.8
	2. 月間有効求職者数		170	164	3.7	149	14.1	170	164	3.7
	3. 紹介件数		31	18	72.2	33	▲ 6.1	31	18	72.2
	4. 就職件数		16	14	14.3	8	100.0	16	14	14.3

注1 ハローワークインターネットサービスの機能拡充に伴う令和3年9月以降の数値の取扱いについては表紙の\*1を参照。

### 3. 雇用保険受給者の職業紹介（新規学卒者を除きパートタイムを含む常用）

#### ■岩内所計

（単位：件、人、％）

項目	区分	R5.4	R4.4	対前年 増減比	R5.3	対前月 増減比	R5年度 累計	R4年度 累計	年度 対比
常用計	1. 新規求職申込件数	70	96	▲ 27.1	46	52.2	70	96	▲ 27.1
	2. 月間有効求職者数	285	353	▲ 19.3	268	6.3	285	353	▲ 19.3
	3. 紹介件数	27	26	3.8	30	▲ 10.0	27	26	3.8
	4. 就職件数	13	20	▲ 35.0	16	▲ 18.8	13	20	▲ 35.0

#### ■岩内所（本所）

（単位：件、人、％）

項目	区分	R5.4	R4.4	対前年 増減比	R5.3	対前月 増減比	R5年度 累計	R4年度 累計	年度 対比
常用計	1. 新規求職申込件数	36	45	▲ 20.0	24	50.0	36	45	▲ 20.0
	2. 月間有効求職者数	130	170	▲ 23.5	125	4.0	130	170	▲ 23.5
	3. 紹介件数	17	15	13.3	15	13.3	17	15	13.3
	4. 就職件数	6	12	▲ 50.0	9	▲ 33.3	6	12	▲ 50.0

#### ■倶知安分室

（単位：件、人、％）

項目	区分	R5.4	R4.4	対前年 増減比	R5.3	対前月 増減比	R5年度 累計	R4年度 累計	年度 対比
常用計	1. 新規求職申込件数	34	51	▲ 33.3	22	54.5	34	51	▲ 33.3
	2. 月間有効求職者数	155	183	▲ 15.3	143	8.4	155	183	▲ 15.3
	3. 紹介件数	10	11	▲ 9.1	15	▲ 33.3	10	11	▲ 9.1
	4. 就職件数	7	8	▲ 12.5	7	0.0	7	8	▲ 12.5

### 4. 管外および道外の職業紹介（新規学卒者を除き、パートタイムを含む常用）

#### ■岩内所計

（単位：人、％）

項目	区分	R5.4	R4.4	対前年 増減比	R5.3	対前月 増減比	R5年度 累計	R4年度 累計	年度 対比
常用計	1. 就職件数	86	77	11.7	91	▲ 5.5	86	77	11.7
	うち管外	10	11	▲ 9.1	13	▲ 23.1	10	11	▲ 9.1
	うち道外	0	4	▲ 100.0	2	▲ 100.0	0	4	▲ 100.0

#### ■岩内所（本所）

（単位：人、％）

項目	区分	R5.4	R4.4	対前年 増減比	R5.3	対前月 増減比	R5年度 累計	R4年度 累計	年度 対比
常用計	1. 就職件数	44	41	7.3	46	▲ 4.3	44	41	7.3
	うち管外	3	7	▲ 57.1	3	0.0	3	7	▲ 57.1
	うち道外	0	0	-	0	-	0	0	-

#### ■倶知安分室

（単位：人、％）

項目	区分	R5.4	R4.4	対前年 増減比	R5.3	対前月 増減比	R5年度 累計	R4年度 累計	年度 対比
常用計	1. 就職件数	42	36	16.7	45	▲ 6.7	42	36	16.7
	うち管外	7	4	75.0	10	▲ 30.0	7	4	75.0
	うち道外	0	4	▲ 100.0	2	▲ 100.0	0	4	▲ 100.0

注1 ハローワークインターネットサービスの機能拡充に伴う令和3年9月以降の数値の取扱いについては表紙の\*1を参照。

## 5. 産業別・事業所規模別新規求人（新規学卒者を除きパートタイムを含む常用）

### ■岩内所計

（単位：人、％）

項目	区分	R5年	R4年	対前年 増減比	構成比		R5年度	R4年度	年度 対比	構成比	
		4月	4月		R5年度	R4年度	累計	累計		R5年度	R4年度
産業別	AB 農林漁業（01～04）	8	3	166.7	1.8	0.6	8	3	166.7	1.8	0.6
	C 鉱業（05）		1	▲ 100.0		0.2		1	▲ 100.0		0.2
	D 建設業（06～08）	58	63	▲ 7.9	12.8	12.8	58	63	▲ 7.9	12.8	12.8
	E 製造業（09～32）	27	44	▲ 38.6	6.0	8.9	27	44	▲ 38.6	6.0	8.9
	09 食料品製造業	19	28	▲ 32.1	4.2	5.7	19	28	▲ 32.1	4.2	5.7
	10 飲料・たばこ・飼料製造業		3	▲ 100.0		0.6		3	▲ 100.0		0.6
	11 繊維工業										
	12 木材・木製品製造業										
	14 パルプ・紙・紙加工品製造業	6	6	0.0	1.3	1.2	6	6	0.0	1.3	1.2
	15 印刷・同関連業										
	18 プラスチック製品製造業										
	21 窯業・土石製品製造業	2	7	▲ 71.4	0.4	1.4	2	7	▲ 71.4	0.4	1.4
	24 金属製品製造業										
	その他の製造業										
	F 電気・ガス・熱供給・水道業（33～36）										
	G 情報通信業（37～41）										
	H 運輸業・郵便業（42～49）	13	26	▲ 50.0	2.9	5.3	13	26	▲ 50.0	2.9	5.3
	44 道路貨物運送業	8	17	▲ 52.9	1.8	3.5	8	17	▲ 52.9	1.8	3.5
	I 卸売業・小売業（50～61）	79	58	36.2	17.4	11.8	79	58	36.2	17.4	11.8
	50～55 卸売業	11	8	37.5	2.4	1.6	11	8	37.5	2.4	1.6
	56～61 小売業	68	50	36.0	15.0	10.2	68	50	36.0	15.0	10.2
	J 金融業・保険業（62～67）	2	2	0.0	0.4	0.4	2	2	0.0	0.4	0.4
	K 不動産業・物品賃貸業（68～70）	4	6	▲ 33.3	0.9	1.2	4	6	▲ 33.3	0.9	1.2
	L 学術研究・技術サービス業（71～74）	4	11	▲ 63.6	0.9	2.2	4	11	▲ 63.6	0.9	2.2
	M 宿泊業・飲食サービス業（75～77）	87	80	8.7	19.2	16.3	87	80	8.7	19.2	16.3
	75 宿泊業	84	70	20.0	18.5	14.2	84	70	20.0	18.5	14.2
	76 飲食店	3	10	▲ 70.0	0.7	2.0	3	10	▲ 70.0	0.7	2.0
N 生活関連サービス・娯楽業（78～80）	17	10	70.0	3.8	2.0	17	10	70.0	3.8	2.0	
O 教育、学習支援（81・82）	1			0.2		1			0.2		
P 医療、福祉（83～85）	73	118	▲ 38.1	16.1	24.0	73	118	▲ 38.1	16.1	24.0	
83 医療業	17	29	▲ 41.4	3.8	5.9	17	29	▲ 41.4	3.8	5.9	
85 社会福祉・介護事業	56	89	▲ 37.1	12.4	18.1	56	89	▲ 37.1	12.4	18.1	
Q 複合サービス事業（86・87）	13	14	▲ 7.1	2.9	2.8	13	14	▲ 7.1	2.9	2.8	
R サービス業（88～96）	49	33	48.5	10.8	6.7	49	33	48.5	10.8	6.7	
92 その他の事業サービス業	32	20	60.0	7.1	4.1	32	20	60.0	7.1	4.1	
S・T 公務・その他（97～99）	18	23	▲ 21.7	4.0	4.7	18	23	▲ 21.7	4.0	4.7	
事業所規模別	～ 4 人	67	59	13.6	14.8	12.0	67	59	13.6	14.8	12.0
	5 ～ 29 人	236	236	0.0	52.1	48.0	236	236	0.0	52.1	48.0
	30 ～ 99 人	102	152	▲ 32.9	22.5	30.9	102	152	▲ 32.9	22.5	30.9
	100 ～ 299 人	46	42	9.5	10.2	8.5	46	42	9.5	10.2	8.5
	300 ～ 499 人	2	3	▲ 33.3	0.4	0.6	2	3	▲ 33.3	0.4	0.6
	500 ～ 999 人										
	合計	453	492	▲ 7.9	100.0	100.0	453	492	▲ 7.9	100.0	100.0

## 5. 産業別・事業所規模別新規求人（新規学卒者を除きパートタイムを含む常用）

### ■岩内所（本所）

（単位：人、％）

項目	区分	R5年 4月	R4年 4月	対前年 増減比	構成比		R5年度 累計	R4年度 累計	年度 対比	構成比	
					R5年度	R4年度				R5年度	R4年度
産業別	AB 農林漁業（01～04）	7	1	600.0	1.5	0.2	7	1	600.0	1.5	0.2
	C 鉱業（05）		1	▲ 100.0		0.2		1	▲ 100.0		0.2
	D 建設業（06～08）	26	31	▲ 16.1	5.7	6.3	26	31	▲ 16.1	5.7	6.3
	E 製造業（09～32）	17	32	▲ 46.9	3.8	6.5	17	32	▲ 46.9	3.8	6.5
	09 食料品製造業	15	24	▲ 37.5	3.3	4.9	15	24	▲ 37.5	3.3	4.9
	10 飲料・たばこ・飼料製造業		2	▲ 100.0		0.4		2	▲ 100.0		0.4
	11 繊維工業										
	12 木材・木製品製造業										
	14 パルプ・紙・紙加工品製造業										
	15 印刷・同関連業										
	18 プラスチック製品製造業										
	21 窯業・土石製品製造業	2	6	▲ 66.7	0.4	1.2	2	6	▲ 66.7	0.4	1.2
	24 金属製品製造業										
	その他の製造業										
	F 電気・ガス・熱供給・水道業（33～36）										
	G 情報通信業（37～41）										
	H 運輸業・郵便業（42～49）	6	13	▲ 53.8	1.3	2.6	6	13	▲ 53.8	1.3	2.6
	44 道路貨物運送業	6	10	▲ 40.0	1.3	2.0	6	10	▲ 40.0	1.3	2.0
	I 卸売業・小売業（50～61）	20	24	▲ 16.7	4.4	4.9	20	24	▲ 16.7	4.4	4.9
	50～55 卸売業	3			0.7		3			0.7	
	56～61 小売業	17	24	▲ 29.2	3.8	4.9	17	24	▲ 29.2	3.8	4.9
	J 金融業・保険業（62～67）										
	K 不動産業・物品賃貸業（68～70）										
	L 学術研究・技術サービス業（71～74）	2	3	▲ 33.3	0.4	0.6	2	3	▲ 33.3	0.4	0.6
	M 宿泊業・飲食サービス業（75～77）	9			2.0		9			2.0	
	75 宿泊業	9			2.0		9			2.0	
76 飲食店											
N 生活関連サービス・娯楽業（78～80）	2			0.4		2			0.4		
O 教育、学習支援（81・82）											
P 医療、福祉（83～85）	34	53	▲ 35.8	7.5	10.8	34	53	▲ 35.8	7.5	10.8	
83 医療業	6	6	0.0	1.3	1.2	6	6	0.0	1.3	1.2	
85 社会福祉・介護事業	28	47	▲ 40.4	6.2	9.6	28	47	▲ 40.4	6.2	9.6	
Q 複合サービス事業（86・87）	5	2	150.0	1.1	0.4	5	2	150.0	1.1	0.4	
R サービス業（88～96）	28	18	55.6	6.2	3.7	28	18	55.6	6.2	3.7	
92 その他の事業サービス業	23	14	64.3	5.1	2.8	23	14	64.3	5.1	2.8	
S・T 公務・その他（97～99）	4	6	▲ 33.3	0.9	1.2	4	6	▲ 33.3	0.9	1.2	
事業所規模別	～ 4 人	34	25	36.0	7.5	5.1	34	25	36.0	7.5	5.1
	5 ～ 29 人	73	87	▲ 16.1	16.1	17.7	73	87	▲ 16.1	16.1	17.7
	30 ～ 99 人	37	48	▲ 22.9	8.2	9.8	37	48	▲ 22.9	8.2	9.8
	100 ～ 299 人	16	24	▲ 33.3	3.5	4.9	16	24	▲ 33.3	3.5	4.9
	300 ～ 499 人										
	500 ～ 999 人										
	合計	160	184	▲ 13.0	35.3	37.4	160	184	▲ 13.0	35.3	37.4

## 5. 産業別・事業所規模別新規求人（新規学卒者を除きパートタイムを含む常用）

### ■ 俱知安分室

（単位：人、％）

項目	区分	R5年	R4年	対前年 増減比	構成比		R5年度	R4年度	年度 対比	構成比	
		4月	4月		R5年度	R4年度	累計	累計		R5年度	R4年度
産業別	AB 農林漁業（01～04）	1	2	▲ 50.0	0.2	0.4	1	2	▲ 50.0	0.2	0.4
	C 鉱業（05）										
	D 建設業（06～08）	32	32	0.0	7.1	6.5	32	32	0.0	7.1	6.5
	E 製造業（09～32）	10	12	▲ 16.7	2.2	2.4	10	12	▲ 16.7	2.2	2.4
	09 食料品製造業	4	4	0.0	0.9	0.8	4	4	0.0	0.9	0.8
	10 飲料・たばこ・飼料製造業		1	▲ 100.0		0.2		1	▲ 100.0		0.2
	11 繊維工業										
	12 木材・木製品製造業										
	14 パルプ・紙・紙加工品製造業	6	6	0.0	1.3	1.2	6	6	0.0	1.3	1.2
	15 印刷・同関連業										
	18 プラスチック製品製造業										
	21 窯業・土石製品製造業		1	▲ 100.0		0.2		1	▲ 100.0		0.2
	24 金属製品製造業										
	その他の製造業										
	F 電気・ガス・熱供給・水道業（33～36）										
	G 情報通信業（37～41）										
	H 運輸業・郵便業（42～49）	7	13	▲ 46.2	1.5	2.6	7	13	▲ 46.2	1.5	2.6
	44 道路貨物運送業	2	7	▲ 71.4	0.4	1.4	2	7	▲ 71.4	0.4	1.4
	I 卸売業・小売業（50～61）	59	34	73.5	13.0	6.9	59	34	73.5	13.0	6.9
	50～55 卸売業	8	8	0.0	1.8	1.6	8	8	0.0	1.8	1.6
	56～61 小売業	51	26	96.2	11.3	5.3	51	26	96.2	11.3	5.3
	J 金融業・保険業（62～67）	2	2	0.0	0.4	0.4	2	2	0.0	0.4	0.4
	K 不動産業・物品賃貸業（68～70）	4	6	▲ 33.3	0.9	1.2	4	6	▲ 33.3	0.9	1.2
	L 学術研究・技術サービス業（71～74）	2	8	▲ 75.0	0.4	1.6	2	8	▲ 75.0	0.4	1.6
	M 宿泊業・飲食サービス業（75～77）	78	80	▲ 2.5	17.2	16.3	78	80	▲ 2.5	17.2	16.3
	75 宿泊業	75	70	7.1	16.6	14.2	75	70	7.1	16.6	14.2
	76 飲食店	3	10	▲ 70.0	0.7	2.0	3	10	▲ 70.0	0.7	2.0
N 生活関連サービス・娯楽業（78～80）	15	10	50.0	3.3	2.0	15	10	50.0	3.3	2.0	
O 教育、学習支援（81・82）	1			0.2		1			0.2		
P 医療、福祉（83～85）	39	65	▲ 40.0	8.6	13.2	39	65	▲ 40.0	8.6	13.2	
83 医療業	11	23	▲ 52.2	2.4	4.7	11	23	▲ 52.2	2.4	4.7	
85 社会福祉・介護事業	28	42	▲ 33.3	6.2	8.5	28	42	▲ 33.3	6.2	8.5	
Q 複合サービス事業（86・87）	8	12	▲ 33.3	1.8	2.4	8	12	▲ 33.3	1.8	2.4	
R サービス業（88～96）	21	15	40.0	4.6	3.0	21	15	40.0	4.6	3.0	
92 その他の事業サービス業	9	6	50.0	2.0	1.2	9	6	50.0	2.0	1.2	
S・T 公務・その他（97～99）	14	17	▲ 17.6	3.1	3.5	14	17	▲ 17.6	3.1	3.5	
事業所規模別	～ 4 人	33	34	▲ 2.9	7.3	6.9	33	34	▲ 2.9	7.3	6.9
	5 ～ 29 人	163	149	9.4	36.0	30.3	163	149	9.4	36.0	30.3
	30 ～ 99 人	65	104	▲ 37.5	14.3	21.1	65	104	▲ 37.5	14.3	21.1
	100 ～ 299 人	30	18	66.7	6.6	3.7	30	18	66.7	6.6	3.7
	300 ～ 499 人	2	3	▲ 33.3	0.4	0.6	2	3	▲ 33.3	0.4	0.6
	500 ～ 999 人										
	合計	293	308	▲ 4.9	64.7	62.6	293	308	▲ 4.9	64.7	62.6

## 6. 労働市場指標（新規学卒者を除きパートタイムを含む常用）

■岩内所計

（単位：件、人、％）

項目 年度 月	新規求職 申込件数		月間有効 求職者数		新規求人数		月間有効 求人数		就職件数		有効求人倍率			
		対前年 増減比		対前年 増減比		対前年 増減比		対前年 増減比		対前年 増減比	対前年 増減差	全道	全国	
H26	2,809	▲ 12.5	868	▲ 12.6	5,942	5.3	1,352	9.3	1,132	▲ 11.5	1.56	0.31	0.86	1.00
H27	2,638	▲ 6.1	833	▲ 4.0	5,797	▲ 2.4	1,348	▲ 0.3	1,101	▲ 2.7	1.62	0.06	0.96	1.11
H28	2,393	▲ 9.3	734	▲ 12.0	5,736	▲ 1.1	1,331	▲ 1.3	965	▲ 12.4	1.81	0.19	1.04	1.25
H29	2,408	0.6	725	▲ 1.1	5,096	▲ 11.2	1,184	▲ 11.0	970	0.5	1.63	▲ 0.18	1.11	1.38
H30	2,323	▲ 3.5	732	1.0	5,365	5.3	1,256	6.1	926	▲ 4.5	1.72	0.09	1.17	1.46
H31	2,133	▲ 8.2	683	▲ 6.7	5,200	▲ 3.1	1,252	▲ 0.4	735	▲ 20.6	1.83	0.11	1.19	1.41
R2	2,536	18.9	968	41.7	3,978	▲ 23.5	925	▲ 26.1	660	▲ 10.2	0.96	▲ 0.87	0.96	1.01
R3	2,270	▲ 10.5	905	▲ 6.5	4,296	8.0	1,000	8.1	626	▲ 5.2	1.10	0.14	0.99	1.06
4	342	▲ 11.9	1,106	13.7	367	1.9	953	▲ 9.2	77	▲ 18.9	0.86	▲ 0.22	0.91	0.95
5	194	▲ 25.7	1,019	▲ 0.5	264	▲ 12.9	921	1.2	67	36.7	0.90	0.01	0.93	0.94
6	152	▲ 38.2	927	▲ 14.0	332	0.3	875	▲ 1.2	50	▲ 23.1	0.94	0.12	0.96	0.97
7	146	▲ 12.0	836	▲ 17.0	379	7.1	926	2.0	57	11.8	1.11	0.21	0.99	1.02
8	169	42.0	830	▲ 12.0	330	▲ 0.3	996	5.0	48	20.0	1.20	0.19	0.97	1.03
9	152	▲ 4.4	849	▲ 10.2	336	▲ 2.3	1,001	3.2	46	21.1	1.18	0.15	0.98	1.05
10	151	▲ 12.7	853	▲ 12.3	475	16.1	1,089	7.8	48	0.0	1.28	0.24	1.00	1.06
11	234	33.7	900	▲ 5.1	347	16.1	1,118	13.2	48	▲ 12.7	1.24	0.20	1.02	1.10
12	161	▲ 6.9	897	▲ 1.3	285	11.3	1,062	18.3	45	▲ 6.3	1.18	0.19	1.02	1.14
1	179	▲ 4.3	905	1.5	384	27.2	973	23.9	34	9.7	1.08	0.20	1.00	1.14
2	136	▲ 34.0	822	▲ 9.4	348	30.3	966	23.2	29	▲ 29.3	1.18	0.32	1.02	1.14
3	254	▲ 10.2	921	▲ 9.6	449	6.4	1,115	16.3	77	▲ 22.2	1.21	0.27	1.03	1.13
R4	2,166	▲ 4.6	833	▲ 8.0	5,893	37.2	1,382	38.3	633	1.1	1.66	0.56	1.10	1.19
4	265	▲ 22.5	948	▲ 14.3	492	34.1	1,216	27.6	77	0.0	1.28	0.42	1.00	1.06
5	196	1.0	944	▲ 7.4	418	58.3	1,252	35.9	58	▲ 13.4	1.33	0.43	1.06	1.00
6	175	15.1	908	▲ 2.0	478	44.0	1,316	50.4	59	18.0	1.45	0.51	1.04	1.09
7	131	▲ 10.3	785	▲ 6.1	450	18.7	1,281	38.3	36	▲ 36.8	1.63	0.52	1.10	1.15
8	137	▲ 18.9	782	▲ 5.8	469	42.1	1,372	37.8	46	▲ 4.2	1.75	0.55	1.12	1.18
9	159	4.6	781	▲ 8.0	603	79.5	1,484	48.3	42	▲ 8.7	1.90	0.72	1.16	1.20
10	179	18.5	810	▲ 5.0	545	14.7	1,595	46.5	56	16.7	1.97	0.69	1.16	1.23
11	175	▲ 25.2	810	▲ 10.0	474	36.6	1,555	39.1	54	12.5	1.92	0.68	1.19	1.27
12	134	▲ 16.8	755	▲ 15.8	486	70.5	1,462	37.7	43	▲ 4.4	1.94	0.76	1.17	1.31
1	157	▲ 12.3	749	▲ 17.2	407	6.0	1,328	36.5	25	▲ 26.5	1.77	0.69	1.11	1.29
2	186	36.8	807	▲ 1.8	440	26.4	1,294	34.0	46	58.6	1.60	0.42	1.08	1.27
3	272	7.1	921	0.0	631	40.5	1,432	28.4	91	18.2	1.55	0.34	1.05	1.22
R5	249	▲ 6.0	925	▲ 2.4	453	▲ 7.9	1,404	15.5	86	11.7	1.52	0.24		
4	249	▲ 6.0	925	▲ 2.4	453	▲ 7.9	1,404	15.5	86	11.7	1.52	0.24	0.97	1.13
5														
6														
7														
8														
9														
10														
11														
12														
1														
2														
3														

注1 月間有効求職者数、月間有効求人数の年度計は月平均値。当年度の対前年増減比欄は、当月までの計と前年度の対応月までの計の増減比で計上。

注2 ハローワークインターネットサービスの機能拡充に伴う令和3年9月以降の数値の取扱いについては、表紙の\*2を参照。



## 6. 労働市場指標（新規学卒者を除きパートタイムを含む常用）

■岩内所（本所）

（単位：件、人、％）

項目 年度 月	新規求職 申込件数		月間有効 求職者数		新規求人数		月間有効 求人数		就職件数		有効求人倍率			
		対前年 増減比		対前年 増減比		対前年 増減比		対前年 増減比		対前年 増減比	対前年 増減差	全道	全国	
H26	1,320	▲ 14.2	422	▲ 13.0	1,659	28.7	350	30.5	532	4.1	0.83	0.28	1.04	1.25
H27	1,206	▲ 8.6	398	▲ 5.5	1,847	11.3	412	17.7	497	▲ 6.6	1.03	0.20	1.04	1.25
H28	1,081	▲ 10.4	334	▲ 16.1	2,092	13.3	480	16.6	391	▲ 21.3	1.44	0.41	1.04	1.25
H29	1,051	▲ 2.8	310	▲ 7.3	1,713	▲ 18.1	395	▲ 17.7	384	▲ 1.8	1.27	▲ 0.17	1.19	1.38
H30	1,041	▲ 1.0	341	9.8	1,522	▲ 11.2	350	▲ 11.3	391	1.8	1.03	▲ 0.24	1.19	1.38
H31	954	▲ 8.4	307	▲ 9.9	1,589	4.4	371	5.9	306	▲ 21.7	1.21	0.18	1.19	1.38
R2	926	▲ 2.9	351	14.5	1,457	▲ 8.3	339	▲ 8.8	259	▲ 15.4	0.96	▲ 0.25	0.96	1.01
R3	1,006	8.6	371	5.6	1,671	14.7	391	15.5	243	▲ 6.2	1.05	0.09	0.99	1.06
4	129	▲ 4.4	410	3.5	147	36.1	410	10.5	28	▲ 42.9	1.00	0.06	0.91	0.95
5	75	5.6	377	3.6	105	▲ 14.6	392	13.0	32	166.7	1.04	0.09	0.93	0.94
6	60	▲ 13.0	337	▲ 5.9	137	13.2	354	7.3	21	23.5	1.05	0.13	0.96	0.97
7	63	5.0	310	▲ 5.8	124	▲ 7.5	350	▲ 0.3	24	0.0	1.13	0.06	0.99	1.02
8	64	39.1	313	0.0	145	13.3	378	3.8	20	42.9	1.21	0.05	0.97	1.03
9	61	▲ 3.2	323	▲ 1.5	141	17.5	392	12.3	18	50.0	1.21	0.15	0.98	1.05
10	66	▲ 2.9	329	▲ 4.6	161	37.6	420	25.4	15	15.4	1.28	0.31	1.00	1.06
11	131	87.1	394	11.6	123	17.1	402	21.8	16	▲ 11.1	1.02	0.09	1.02	1.10
12	83	20.3	421	23.8	109	21.1	377	24.8	13	▲ 7.1	0.90	0.01	1.02	1.14
1	82	7.9	430	25.4	181	69.2	395	36.7	13	▲ 27.8	0.92	0.08	1.00	1.14
2	82	▲ 4.7	384	9.1	134	16.5	382	28.6	15	▲ 6.3	0.99	0.15	1.02	1.14
3	110	▲ 2.7	425	7.6	164	▲ 13.2	440	10.8	28	▲ 46.2	1.04	0.03	1.03	1.13
R4	995	▲ 1.1	370	▲ 0.2	1,971	18.0	459	17.3	311	28.0	1.24	0.19	1.10	1.19
4	123	▲ 4.7	446	8.8	184	25.2	472	15.1	41	46.4	1.06	0.06	1.00	1.06
5	81	8.0	414	9.8	152	44.8	452	15.3	27	▲ 15.6	1.09	0.05	1.06	1.00
6	89	48.3	409	21.4	162	18.2	469	32.5	27	28.6	1.15	0.10	1.04	1.09
7	56	▲ 11.1	354	14.2	157	26.6	445	27.1	20	▲ 16.7	1.26	0.13	1.10	1.15
8	54	▲ 15.6	343	9.6	144	▲ 0.7	445	17.7	26	30.0	1.30	0.09	1.12	1.18
9	65	6.6	330	2.2	182	29.1	455	16.1	23	27.8	1.38	0.17	1.16	1.20
10	74	12.1	335	1.8	164	1.9	479	14.0	21	40.0	1.43	0.15	1.16	1.23
11	85	▲ 35.1	349	▲ 11.4	162	31.7	475	18.2	22	37.5	1.36	0.34	1.19	1.27
12	62	▲ 25.3	335	▲ 20.4	155	42.2	455	20.7	20	53.8	1.36	0.46	1.17	1.31
1	70	▲ 14.6	341	▲ 20.7	146	▲ 19.3	444	12.4	12	▲ 7.7	1.30	0.38	1.11	1.29
2	85	3.7	358	▲ 6.8	148	10.4	432	13.1	26	73.3	1.21	0.22	1.08	1.27
3	151	37.3	428	0.7	215	31.1	483	9.8	46	64.3	1.13	0.09	1.05	1.22
R5	115	▲ 6.5	416	▲ 6.7	160	▲ 13.0	466	▲ 1.3	44	7.3	1.12	0.06		
4	115	▲ 6.5	416	▲ 6.7	160	▲ 13.0	466	▲ 1.3	44	7.3	1.12	0.06	0.97	1.13
5														
6														
7														
8														
9														
10														
11														
12														
1														
2														
3														

注1 月間有効求職者数、月間有効求人数の年度計は月平均値。当年度の対前年増減比欄は、当月までの計と前年度の対応月までの計の増減比で計上。

注2 ハローワークインターネットサービスの機能拡充に伴う令和3年9月以降の数値の取扱いについては、表紙の\*2を参照。

## 6. 労働市場指標（新規学卒者を除きパートタイムを含む常用）

### ■ 俱知安分室

（単位：件、人、％）

項目 年度 月	新規求職 申込件数		月間有効 求職者数		新規求人数		月間有効 求人数		就職件数		有効求人倍率			
		対前年 増減比		対前年 増減比		対前年 増減比		対前年 増減比		対前年 増減比	対前年 増減差	全道	全国	
H26	1,489	▲ 10.9	446	▲ 12.2	4,283	▲ 1.6	1,003	3.4	600	▲ 21.9	2.25	0.34	1.04	1.25
H27	1,432	▲ 3.8	435	▲ 2.5	3,950	▲ 7.8	936	▲ 6.6	604	0.7	2.15	▲ 0.10	1.04	1.25
H28	1,312	▲ 8.4	399	▲ 8.2	3,644	▲ 7.7	851	▲ 9.1	574	▲ 5.0	2.13	▲ 0.02	1.04	1.25
H29	1,357	3.4	415	4.0	3,383	▲ 7.2	789	▲ 7.3	586	2.1	1.90	▲ 0.23	1.19	1.24
H30	1,282	▲ 5.5	392	▲ 5.6	3,843	13.6	906	14.9	535	▲ 8.7	2.31	0.41	1.19	1.38
H31	1,179	▲ 8.0	377	▲ 3.9	3,611	▲ 6.0	881	▲ 2.8	429	▲ 19.8	2.34	0.03	1.19	1.38
R2	1,610	36.6	617	63.8	2,521	▲ 30.2	586	▲ 33.4	401	▲ 6.5	0.95	▲ 1.39	0.96	1.01
R3	1,264	▲ 21.5	534	▲ 13.4	2,625	4.1	609	3.8	383	▲ 4.5	1.14	0.19	0.99	1.06
4	213	▲ 15.8	696	20.6	220	▲ 12.7	543	▲ 20.0	49	6.5	0.78	▲ 0.40	0.91	0.95
5	119	▲ 37.4	642	▲ 2.7	159	▲ 11.7	529	▲ 6.0	35	▲ 5.4	0.82	▲ 0.03	0.93	0.94
6	92	▲ 48.0	590	▲ 18.1	195	▲ 7.1	521	▲ 6.3	29	▲ 39.6	0.88	0.11	0.96	0.97
7	83	▲ 21.7	526	▲ 22.4	255	15.9	576	3.4	33	22.2	1.10	0.28	0.99	1.02
8	105	43.8	517	▲ 17.9	185	▲ 8.9	618	5.6	28	7.7	1.20	0.27	0.97	1.03
9	91	▲ 5.2	526	▲ 14.7	195	▲ 12.9	609	▲ 1.9	28	7.7	1.16	0.15	0.98	1.05
10	85	▲ 19.0	524	▲ 16.6	314	7.5	669	▲ 0.9	33	▲ 5.7	1.28	0.21	1.00	1.06
11	103	▲ 1.9	506	▲ 15.0	224	15.5	716	8.8	32	▲ 13.5	1.42	0.31	1.02	1.10
12	78	▲ 25.0	476	▲ 16.3	176	6.0	685	14.9	32	▲ 5.9	1.44	0.39	1.02	1.14
1	97	▲ 12.6	475	▲ 13.5	203	4.1	578	16.5	21	61.5	1.22	0.32	1.00	1.14
2	54	▲ 55.0	438	▲ 21.1	214	40.8	584	19.9	14	▲ 44.0	1.33	0.45	1.02	1.14
3	144	▲ 15.3	496	▲ 20.5	285	22.3	675	20.1	49	4.3	1.36	0.46	1.03	1.13
R4	1,171	▲ 7.4	463	▲ 13.3	3,922	49.4	923	51.7	322	▲ 15.9	1.99	0.85	1.10	1.19
4	142	▲ 33.3	502	▲ 27.9	308	40.0	744	37.0	36	▲ 26.5	1.48	0.70	1.00	1.06
5	115	▲ 3.4	530	▲ 17.4	266	67.3	800	51.2	31	▲ 11.4	1.51	0.69	1.06	1.00
6	86	▲ 6.5	499	▲ 15.4	316	62.1	847	62.6	32	10.3	1.70	0.82	1.04	1.09
7	75	▲ 9.6	431	▲ 18.1	293	14.9	836	45.1	16	▲ 51.5	1.94	0.84	1.10	1.15
8	83	▲ 21.0	439	▲ 15.1	325	75.7	927	50.0	20	▲ 28.6	2.11	0.91	1.12	1.18
9	94	3.3	451	▲ 14.3	421	115.9	1,029	69.0	19	▲ 32.1	2.28	1.12	1.16	1.20
10	105	23.5	475	▲ 9.4	381	21.3	1,116	66.8	35	6.1	2.35	1.07	1.16	1.23
11	90	▲ 12.6	461	▲ 8.9	312	39.3	1,080	50.8	32	0.0	2.34	0.92	1.19	1.27
12	72	▲ 7.7	420	▲ 11.8	331	88.1	1,007	47.0	23	▲ 28.1	2.40	0.96	1.17	1.31
1	87	▲ 10.3	408	▲ 14.1	261	28.6	884	52.9	13	▲ 38.1	2.17	0.95	1.11	1.29
2	101	87.0	449	2.5	292	36.4	862	47.6	20	42.9	1.92	0.59	1.08	1.27
3	121	▲ 16.0	493	▲ 0.6	416	46.0	949	40.6	45	▲ 8.2	1.92	0.56	1.05	1.22
R5	134	▲ 5.6	509	1.4	293	▲ 4.9	938	26.1	42	16.7	1.84	0.36		
4	134	▲ 5.6	509	1.4	293	▲ 4.9	938	26.1	42	16.7	1.84	0.36	0.97	1.13
5														
6														
7														
8														
9														
10														
11														
12														
1														
2														
3														

注1 月間有効求職者数、月間有効求人数の年度計は月平均値。当年度の対前年増減比欄は、当月までの計と前年度の対応月までの計の増減比で計上。

注2 ハローワークインターネットサービスの機能拡充に伴う令和3年9月以降の数値の取扱いについては、表紙の\*2を参照。

## 7. 雇用保険適用・給付主要指標

### ■岩内所計

(単位：人、%)

項目		区分	R5.4	R4.4	対前年 増減比	R5年度 累計	R4年度 累計	年度 対比
適用 状況	1.	月末現在適用事業所数	1,490	1,484	0.4	*	*	*
	2.	月末現在被保険者数	14,606	14,460	1.0	*	*	*
		一般被保険者	12,860	12,818	0.3	*	*	*
		高年齢	1,317	1,224	7.6	*	*	*
		短期雇用特例	429	418	2.6	*	*	*
	3.	被保険者資格取得者数	819	735	11.4	819	735	11.4
		一般被保険者	480	398	20.6	480	398	20.6
		高年齢	24	19	26.3	24	19	26.3
		3.3 短期雇用特例	315	318	▲ 0.9	315	318	▲ 0.9
	4.	被保険者資格喪失者数	917	812	12.9	917	812	12.9
		一般被保険者	666	595	11.9	666	595	11.9
		高年齢	85	84	1.2	85	84	1.2
		短期雇用特例	166	133	24.8	166	133	24.8
事業主都合		24	21	14.3	24	21	14.3	

項目		区分	R5.4	R4.4	対前年 増減比	R5年度 累計	R4年度 累計	年度 対比
給付 状況	一般	1. 受給資格決定件数	86	109	▲ 21.1	86	109	▲ 21.1
		2. 受給者実人員	217	254	▲ 14.6	217	254	▲ 14.6
		3. 初回受給者数	54	43	25.6	54	43	25.6
		4. 支給金額（千円）	23,739	28,469	▲ 16.6	23,739	28,469	▲ 16.6
	高年齢	5. 受給資格決定件数	50	42	19.0	50	42	19.0
		6. 受給者数	35	25	40.0	35	25	40.0
		7. 支給金額（千円）	8,304	5,656	46.8	8,304	5,656	46.8
	特例	8. 受給資格決定件数	59	96	▲ 38.5	59	96	▲ 38.5
		9. 受給者数	194	181	7.2	194	181	7.2
		10. 支給金額（千円）	45,735	41,520	10.2	45,735	41,520	10.2
		11. 就業手当受給者実人員	1	0	-	1	0	-
		12. 就業手当支給金額（千円）	76	0	-	76	0	-
		13. 再就職手当支給人員	16	14	14.3	16	14	14.3
		14. 再就職手当支給金額（千円）	6,701	6,394	4.8	6,701	6,394	4.8
		15. 常用就職手当支給人員	0	0	-	0	0	-
		16. 常用就職手当支給金額（千円）	0	0	-	0	0	-
		17. 不正受給件数	0	0	-	0	0	-
		18. 納付命令件数	0	0	-	0	0	-

## 7. 雇用保険適用・給付主要指標

### ■岩内所（本所）

（単位：人、％）

項目		区分	R5.4	R4.4	対前年 増減比	R5年度 累計	R4年度 累計	年度 対比
適用 状況	1.	月末現在適用事業所数	675	688	▲ 1.9	*	*	*
	2.	月末現在被保険者数	6,742	6,747	▲ 0.1	*	*	*
		一般被保険者	5,799	5,858	▲ 1.0	*	*	*
		高年齢	689	662	4.1	*	*	*
		短期雇用特例	254	227	11.9	*	*	*
	3.	被保険者資格取得者数	361	354	2.0	361	354	2.0
		一般被保険者	137	146	▲ 6.2	137	146	▲ 6.2
		高年齢	14	10	40.0	14	10	40.0
		3.3 短期雇用特例	210	198	6.1	210	198	6.1
	4.	被保険者資格喪失者数	234	266	▲ 12.0	234	266	▲ 12.0
		一般被保険者	177	182	▲ 2.7	177	182	▲ 2.7
		高年齢	27	41	▲ 34.1	27	41	▲ 34.1
短期雇用特例		30	43	▲ 30.2	30	43	▲ 30.2	
事業主都合		4	9	▲ 55.6	4	9	▲ 55.6	

項目		区分	R5.4	R4.4	対前年 増減比	R5年度 累計	R4年度 累計	年度 対比	
一般	1.	受給資格決定件数	42	54	▲ 22.2	42	54	▲ 22.2	
	2.	受給者実人員	101	138	▲ 26.8	101	138	▲ 26.8	
	3.	初回受給者数	26	29	▲ 10.3	26	29	▲ 10.3	
	4.	支給金額（千円）	10,211	14,586	▲ 30.0	10,211	14,586	▲ 30.0	
高 年 齢	5.	受給資格決定件数	36	25	44.0	36	25	44.0	
	6.	受給者数	21	15	40.0	21	15	40.0	
	7.	支給金額（千円）	5,108	3,690	38.4	5,108	3,690	38.4	
給 付 状 況	特 例	8.	受給資格決定件数	35	53	▲ 34.0	35	53	▲ 34.0
		9.	受給者数	142	119	19.3	142	119	19.3
		10.	支給金額（千円）	33,521	27,390	22.4	33,521	27,390	22.4
	11.	就業手当受給者実人員	0	0	-	0	0	-	
	12.	就業手当支給金額（千円）	0	0	-	0	0	-	
	13.	再就職手当支給人員	9	9	0.0	9	9	0.0	
	14.	再就職手当支給金額（千円）	3,784	4,341	▲ 12.8	3,784	4,341	▲ 12.8	
	15.	常用就職手当支給人員	0	0	-	0	0	-	
	16.	常用就職手当支給金額（千円）	0	0	-	0	0	-	
	17.	不正受給件数	0	0	-	0	0	-	
	18.	納付命令件数	0	0	-	0	0	-	

## 7. 雇用保険適用・給付主要指標

### ■ 俱知安分室

(単位：人、%)

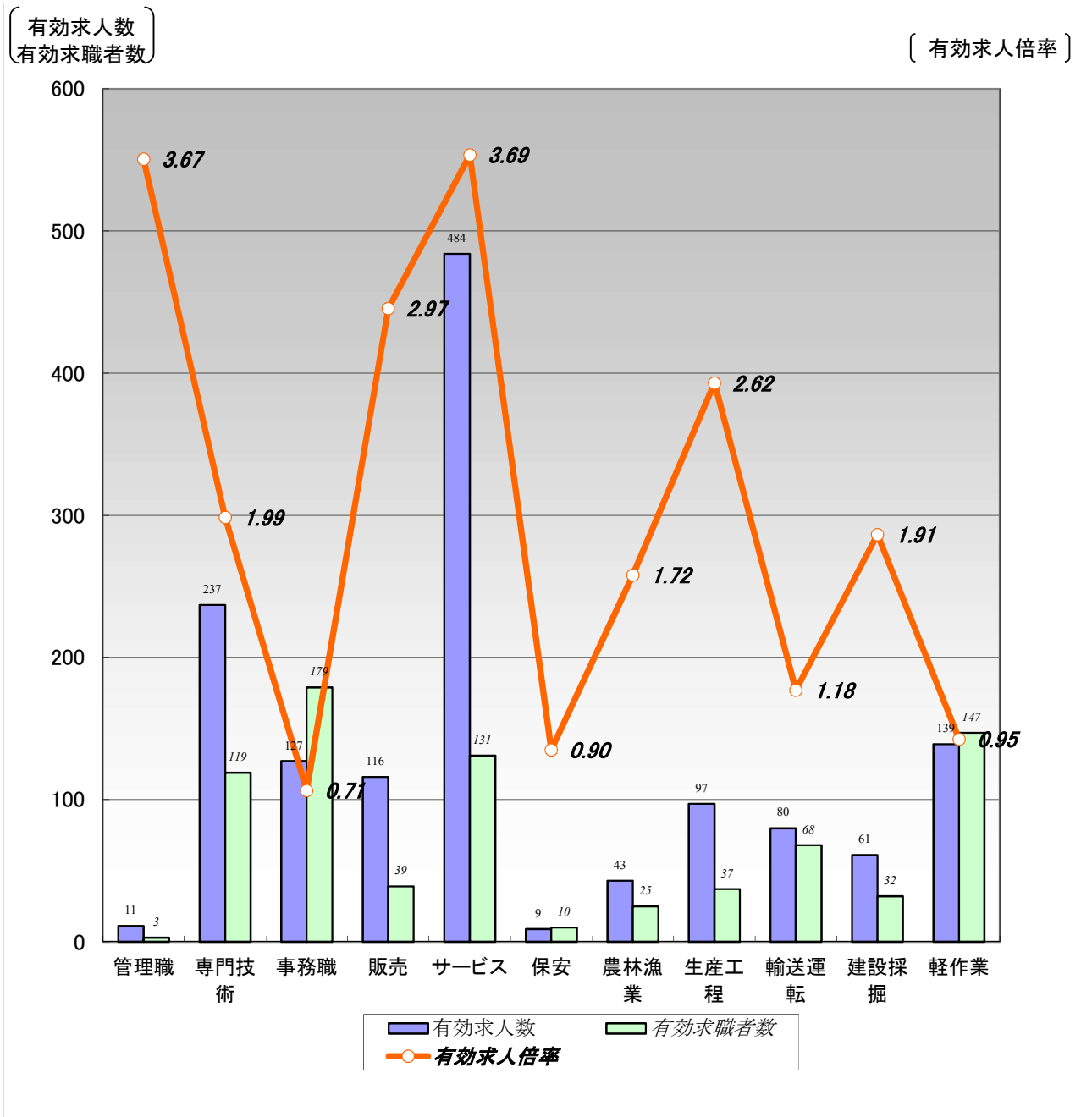
項目		区分	R5.4	R4.4	対前年 増減比	R5年度 累計	R4年度 累計	年度 対比
適用 状況	1.	月末現在適用事業所数	815	796	2.4	*	*	*
	2.	月末現在被保険者数	7,864	7,713	2.0	*	*	*
		一般被保険者	7,061	6,960	1.5	*	*	*
		高年齢	628	562	11.7	*	*	*
		短期雇用特例	175	191	▲ 8.4	*	*	*
	3.	被保険者資格取得者数	458	381	20.2	458	381	20.2
		一般被保険者	343	252	36.1	343	252	36.1
		高年齢	10	9	11.1	10	9	11.1
		3.3 短期雇用特例	105	120	▲ 12.5	105	120	▲ 12.5
	4.	被保険者資格喪失者数	683	546	25.1	683	546	25.1
		一般被保険者	489	413	18.4	489	413	18.4
		高年齢	58	43	34.9	58	43	34.9
		短期雇用特例	136	90	51.1	136	90	51.1
	事業主都合	20	12	66.7	20	12	66.7	

項目		区分	R5.4	R4.4	対前年 増減比	R5年度 累計	R4年度 累計	年度 対比	
給付 状況	一般	1.	受給資格決定件数	44	55	▲ 20.0	44	55	▲ 20.0
		2.	受給者実人員	116	116	0.0	116	116	0.0
		3.	初回受給者数	28	14	100.0	28	14	100.0
		4.	支給金額(千円)	13,529	13,883	▲ 2.5	13,529	13,883	▲ 2.5
	高年齢	5.	受給資格決定件数	14	17	▲ 17.6	14	17	▲ 17.6
		6.	受給者数	14	10	40.0	14	10	40.0
		7.	支給金額(千円)	3,196	1,965	62.6	3,196	1,965	62.6
	特例	8.	受給資格決定件数	24	43	▲ 44.2	24	43	▲ 44.2
		9.	受給者数	52	62	▲ 16.1	52	62	▲ 16.1
		10.	支給金額(千円)	12,214	14,130	▲ 13.6	12,214	14,130	▲ 13.6
		11.	就業手当受給者実人員	1	0	-	1	0	-
		12.	就業手当支給金額(千円)	76	0	-	76	0	-
		13.	再就職手当支給人員	7	5	40.0	7	5	40.0
		14.	再就職手当支給金額(千円)	2,917	2,052	42.2	2,917	2,052	42.2
		15.	常用就職手当支給人員	0	0	-	0	0	-
		16.	常用就職手当支給金額(千円)	0	0	-	0	0	-
		17.	不正受給件数	0	0	-	0	0	-
		18.	納付命令件数	0	0	-	0	0	-

# 【職業別】求人・求職バランスシート(パート含む常用)

ハローワーク岩内  
パート含む常用

[令和5年4月内容]



	職業計	管理職	専門技術	事務職	販売	サービス	保安	農林漁業	生産工程	輸送運転	建設採掘	軽作業
有効求人人数	1,404	11	237	127	116	484	9	43	97	80	61	139
有効求職者数	925	3	119	179	39	131	10	25	37	68	32	147
有効求人倍率	1.52	3.67	1.99	0.71	2.97	3.69	0.90	1.72	2.62	1.18	1.91	0.95

(注)1.新規学校卒業者を除くパート含む常用雇用状況を表示。

2.有効求人倍率は、有効求人人数÷有効求職者数で、求職者1人あたりの求人数を表す。

また、分母である有効求職者数が0の場合は、求人倍率が計算できないため、求人数÷1として表示。

3.ハローワークインターネットサービスの機能拡充に伴い、令和3年9月以降の数値には、ハローワークに来所せず、オンライン上で求職登録した求職者数が含まれている。

# 【職業別】求人・求職・賃金状況(パート含む常用)

ハローワーク岩内

(単位:人、倍、円)

[令和5年4月内容]

	月間有効 求人倍率	月間有効 求人数	月間有効 求職者数	一般		パート	
				新規求人賃金	新規求職希望賃金	新規求人賃金	新規求職希望賃金
職業計	1.52	1,404	925	201,431	207,616	1,044	991
管理的職業	3.67	11	3	255,952	0	0	0
専門的・技術的職業	1.99	237	119	216,905	228,333	1,086	986
開発・製造技術者	0.50	4	8	185,000	275,000	0	1,000
建築・土木・測量技術者	11.40	57	5	257,118	287,500	0	0
情報処理・通信技術者	1.00	2	2	0	0	0	0
医師、薬剤師等	7.00	7	0	375,000	0	2,000	0
看護師、保健師等	2.33	56	24	214,750	280,000	1,200	1,060
医療技術者、栄養士等	2.18	24	11	193,803	180,000	1,200	920
保育士、福祉相談員等	1.44	72	50	185,839	185,455	960	968
事務的職業	0.71	127	179	199,925	192,333	1,031	977
一般事務員	0.52	85	164	215,252	185,000	1,018	968
会計・経理事務員	2.33	21	9	182,483	236,667	1,100	920
営業・販売事務員	4.00	8	2	225,900	0	0	1,200
販売の職業	2.97	116	39	178,910	250,000	984	1,065
販売店員、訪問販売員	3.89	109	28	180,432	180,000	984	920
保険外交員、サービス外交員	1.00	2	2	0	300,000	0	0
営業員	0.56	5	9	150,000	270,000	0	1,500
サービスの職業	3.69	484	131	195,774	198,947	1,006	1,016
ホームヘルパー、ケアワーカー	2.63	84	32	172,117	192,000	969	0
看護助手、歯科助手等	3.50	7	2	0	0	1,000	0
調理人、調理見習	2.77	119	43	213,362	201,667	999	1,100
給仕、接客サービス員	7.09	227	32	210,315	185,000	1,063	960
マンション、駐車場等管理人	2.75	11	4	183,000	210,000	0	0
保安の職業	0.90	9	10	190,333	160,000	0	1,000
警備員	0.90	9	10	190,333	160,000	0	1,000
農林漁業の職業	1.72	43	25	200,000	226,000	1,050	1,130
生産工程の職業	2.62	97	37	182,130	237,500	1,002	960
生産機械制御・監視員	2.00	2	0	0	0	970	0
金属加工、溶接・溶断工	2.00	2	0	215,000	0	0	0
その他の製造加工作業員	2.17	63	29	176,739	233,333	997	1,000
機械組立工	2.00	2	1	0	250,000	0	0
整備工・修理工	5.50	11	2	166,967	0	0	0
製品検査工	4.50	9	2	190,000	0	0	0
塗装、CADオペレーター	2.67	8	3	230,000	0	1,050	920
輸送、機械運転の職業	1.18	80	68	218,082	219,286	1,267	1,124
自動車運転手	1.10	44	40	207,138	203,000	1,250	1,105
ボイラー・建設機械運転工	1.52	35	23	231,350	260,000	1,300	1,200
建設・採掘の職業	1.91	61	32	216,418	248,889	1,667	0
型枠大工、とび工	0.50	2	4	0	0	0	0
大工・左官	2.00	12	6	218,000	300,000	1,667	0
電気工事、電気配線工	9.00	18	2	196,250	275,000	0	0
建設・土木作業員	1.45	29	20	252,800	231,667	0	0
運搬・清掃・包装の職業	0.95	139	147	188,116	180,000	1,106	958
運搬、配達、倉庫作業員	1.50	21	14	191,800	184,000	0	920
清掃作業員	1.31	67	51	193,172	200,000	1,143	925
包装作業員	0.00	0	0	0	0	0	0
選別作業員、軽作業員	0.62	51	82	180,112	174,545	955	995

注) 1.新規学校卒業者を除くパート含む常用雇用状況を表示。

2.職業分類については、「日本標準職業分類」を使用している。

3.分母である有効求職者数が0の場合は、求人倍率が計算できないため、求人数÷1として表示。

4.新規求人賃金は令和5年4月に岩内のハローワークに申し込まれた新規求人の下限賃金の平均額を表示。

5.新規求職希望賃金は令和5年4月に岩内のハローワークに申し込まれた新規求職の希望賃金の平均額を表示。

6.ハローワークインターネットサービスの機能拡充に伴い、令和3年9月以降の数値には、ハローワークに来所せず、オンライン上で求職登録した求職者数が含まれている。