

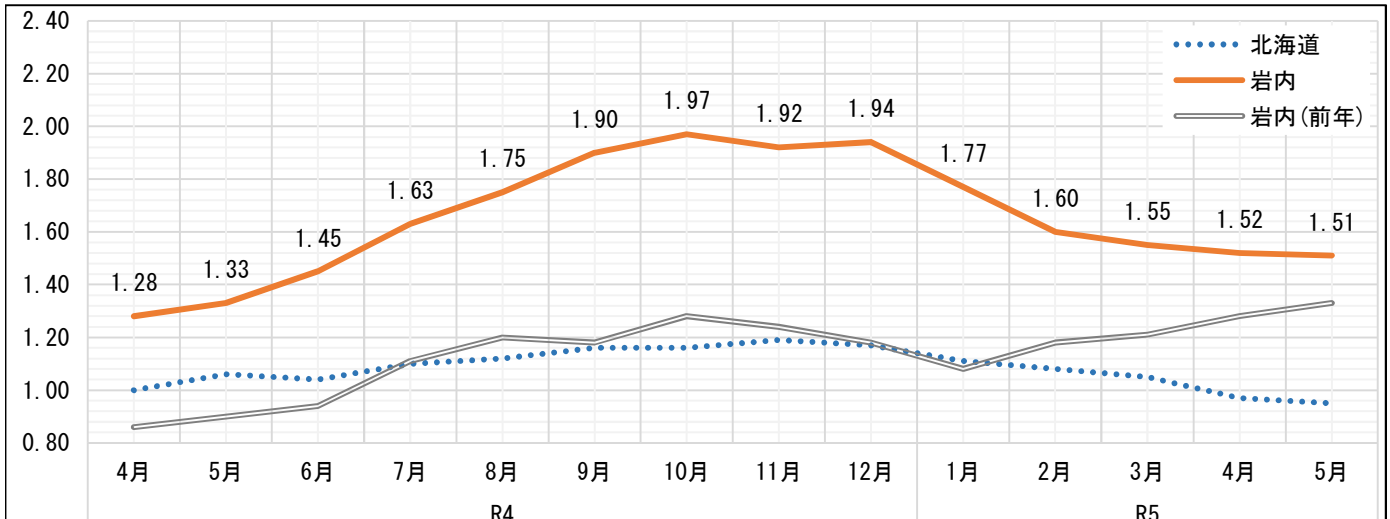
# 管内の雇用失業情勢

## 令和5年5月分 主要業務指標

ハローワーク 岩内  
令和5年6月30日

- 新規求職者数は169人で前月より80人(32.1%)減少した。  
前年同月比では27人(13.8%)の減少となった。
- 月間有効求職者数は891人で前月より34人(3.7%)減少した。  
前年同月比では53人(5.6%)の減少となった。
- 新規求人数は390人で前月より63人(13.9%)減少した。  
前年同月比では28人(6.7%)の減少となった。  
新規求人数を産業別に見ると、前年同月に比べ  
宿泊業・飲食サービス業で25人(43.9%)、農林漁業で22人(550.0%)、不動産業・物品賃貸業で19人(237.5%)等が増加した。  
一方、医療、福祉で43人(-39.8%)、卸売業・小売業で32人(-58.2%)、公務・その他で14人(-42.4%)等が減少した。
- 月間有効求人数は1349人で前月より55人(3.9%)減少した。  
前年同月比では97人(7.7%)の増加となった。
- 新規求人倍率は2.31倍で前月に比べ0.49ポイント上昇した。  
前年同月比では0.18ポイントの上昇となった。
- 月間有効求人倍率は1.51倍で前月に比べ0.01ポイント低下した。  
前年同月比では0.18ポイントの上昇となった。
- 月間有効求人倍率は25ヶ月連続で対前年同月を上回った。

### 常用有効求人倍率の推移（新規学卒者を除き、パートタイムを含む常用）



### 常用有効求人倍率（新規学卒者を除き、パートタイムを含む常用）

年月	R4										R5				
	4月	5月	6月	7月	8月	9月	10月	11月	12月	1月	2月	3月	4月	5月	
北海道	1.00	1.06	1.04	1.10	1.12	1.16	1.16	1.19	1.17	1.11	1.08	1.05	0.97	0.95	
岩内	1.28	1.33	1.45	1.63	1.75	1.90	1.97	1.92	1.94	1.77	1.60	1.55	1.52	1.51	
岩内(前年)	0.86	0.90	0.94	1.11	1.20	1.18	1.28	1.24	1.18	1.08	1.18	1.21	1.28	1.33	

\*1 ハローワークインターネットサービスの機能拡充に伴い、令和3年9月以降の数値には、ハローワークに来所せず、オンライン上で求職登録した求職者数や、求職者がハローワークインターネットサービスの求人に直接応募した就職件数等が含まれている。

\*2 常用とは、雇用契約において雇用期間の定めのない、又は4ヶ月以上の雇用期間が定められているもの。

\*3 岩内所（本所）管轄：島牧村、寿都町、黒松内町、蘭越町、共和町、岩内町、泊村、神恵内村

\*4 倶知安分室管轄：ニセコ町、真狩村、留寿都村、喜茂別町、京極町、倶知安町

# 1. 一般職業紹介（新規学卒者を除きパートタイムを含む常用）

## ■岩内所計

（単位：件、人、倍、%、ポイント）

項目	区分	R5.5	R4.5	対前年 増減比	R5.4	対前月 増減比	R5年度 累計	R4年度 累計	年度 対比
常用計	1. 新規求職申込件数	169	196	▲ 13.8	249	▲ 32.1	418	461	▲ 9.3
	2. 月間有効求職者数	891	944	▲ 5.6	925	▲ 3.7	1,816	1,892	▲ 4.0
	3. 紹介件数	111	114	▲ 2.6	107	3.7	218	220	▲ 0.9
	4. 就職件数	52	58	▲ 10.3	86	▲ 39.5	138	135	2.2
	5. 新規求人数	390	418	▲ 6.7	453	▲ 13.9	843	910	▲ 7.4
	6. 月間有効求人数	1,349	1,252	7.7	1,404	▲ 3.9	2,753	2,468	11.5
	7. 充足数	47	57	▲ 17.5	82	▲ 42.7	129	127	1.6
	紹介率（項目3/項目1）	65.7	58.2	7.5	43.0	22.7	52.2	47.7	4.5
	就職率（項目4/項目1）	30.8	29.6	1.2	34.5	▲ 3.7	33.0	29.3	3.7
	充足率（項目7/項目5）	12.1	13.6	▲ 1.5	18.1	▲ 6.0	15.3	14.0	1.3
	新規求人倍率（項目5/項目1）	2.31	2.13	0.18	1.82	0.49	2.02	1.97	0.05
	有効求人倍率（項目6/項目2）	1.51	1.33	0.18	1.52	▲ 0.01	1.52	1.30	0.22

## ■岩内所（本所）

（単位：件、人、倍、%、ポイント）

項目	区分	R5.5	R4.5	対前年 増減比	R5.4	対前月 増減比	R5年度 累計	R4年度 累計	年度 対比
常用計	1. 新規求職申込件数	71	81	▲ 12.3	115	▲ 38.3	186	204	▲ 8.8
	2. 月間有効求職者数	387	414	▲ 6.5	416	▲ 7.0	803	860	▲ 6.6
	3. 紹介件数	42	37	13.5	42	0.0	84	82	2.4
	4. 就職件数	27	27	0.0	44	▲ 38.6	71	68	4.4
	5. 新規求人数	143	152	▲ 5.9	160	▲ 10.6	303	336	▲ 9.8
	6. 月間有効求人数	451	452	▲ 0.2	466	▲ 3.2	917	924	▲ 0.8
	7. 充足数	22	25	▲ 12.0	40	▲ 45.0	62	61	1.6
	紹介率（項目3/項目1）	59.2	45.7	13.5	36.5	22.7	45.2	40.2	5.0
	就職率（項目4/項目1）	38.0	33.3	4.7	38.3	▲ 0.3	38.2	33.3	4.9
	充足率（項目7/項目5）	15.4	16.4	▲ 1.0	25.0	▲ 9.6	20.5	18.2	2.3
	新規求人倍率（項目5/項目1）	2.01	1.88	0.13	1.39	0.62	1.63	1.65	▲ 0.02
	有効求人倍率（項目6/項目2）	1.17	1.09	0.08	1.12	0.05	1.14	1.07	0.07

## ■倶知安分室

（単位：件、人、倍、%、ポイント）

項目	区分	R5.5	R4.5	対前年 増減比	R5.4	対前月 増減比	R5年度 累計	R4年度 累計	年度 対比
常用計	1. 新規求職申込件数	98	115	▲ 14.8	134	▲ 26.9	232	257	▲ 9.7
	2. 月間有効求職者数	504	530	▲ 4.9	509	▲ 1.0	1,013	1,032	▲ 1.8
	3. 紹介件数	69	77	▲ 10.4	65	6.2	134	138	▲ 2.9
	4. 就職件数	25	31	▲ 19.4	42	▲ 40.5	67	67	0.0
	5. 新規求人数	247	266	▲ 7.1	293	▲ 15.7	540	574	▲ 5.9
	6. 月間有効求人数	898	800	12.3	938	▲ 4.3	1,836	1,544	18.9
	7. 充足数	25	32	▲ 21.9	42	▲ 40.5	67	66	1.5
	紹介率（項目3/項目1）	70.4	67.0	3.4	48.5	21.9	57.8	53.7	4.1
	就職率（項目4/項目1）	25.5	27.0	▲ 1.5	31.3	▲ 5.8	28.9	26.1	2.8
	充足率（項目7/項目5）	10.1	12.0	▲ 1.9	14.3	▲ 4.2	12.4	11.5	0.9
	新規求人倍率（項目5/項目1）	2.52	2.31	0.21	2.19	0.33	2.33	2.23	0.10
	有効求人倍率（項目6/項目2）	1.78	1.51	0.27	1.84	▲ 0.06	1.81	1.50	0.31

注1 ハローワークインターネットサービスの機能拡充に伴う令和3年9月以降の数値の取扱いについては表紙の\*1を参照。

## 2. 年齢別職業紹介（新規学卒者を除きパートタイムを含む常用）

### ■岩内所計

（単位：件、人、％）

項目		区分	R5.5	R4.5	対前年 増減比	R5.4	対前月 増減比	R5年度 累計	R4年度 累計	年度 対比
常用計 45歳以上	1. 新規求職申込件数		110	107	2.8	156	▲ 29.5	266	258	3.1
	2. 月間有効求職者数		539	543	▲ 0.7	552	▲ 2.4	1,091	1,098	▲ 0.6
	3. 紹介件数		68	50	36.0	62	9.7	130	111	17.1
	4. 就職件数		30	34	▲ 11.8	57	▲ 47.4	87	79	10.1

項目		区分	R5.5	R4.5	対前年 増減比	R5.4	対前月 増減比	R5年度 累計	R4年度 累計	年度 対比
常用計 55歳以上	1. 新規求職申込件数		68	71	▲ 4.2	120	▲ 43.3	188	180	4.4
	2. 月間有効求職者数		347	339	2.4	362	▲ 4.1	709	685	3.5
	3. 紹介件数		36	29	24.1	43	▲ 16.3	79	59	33.9
	4. 就職件数		17	21	▲ 19.0	36	▲ 52.8	53	46	15.2

### ■岩内所（本所）

（単位：件、人、％）

項目		区分	R5.5	R4.5	対前年 増減比	R5.4	対前月 増減比	R5年度 累計	R4年度 累計	年度 対比
常用計 45歳以上	1. 新規求職者数		53	46	15.2	82	▲ 35.4	135	123	9.8
	2. 月間有効求職者数		261	261	0.0	276	▲ 5.4	537	547	▲ 1.8
	3. 紹介件数		27	15	80.0	20	35.0	47	41	14.6
	4. 就職件数		17	14	21.4	31	▲ 45.2	48	38	26.3

項目		区分	R5.5	R4.5	対前年 増減比	R5.4	対前月 増減比	R5年度 累計	R4年度 累計	年度 対比
常用計 55歳以上	1. 新規求職申込件数		36	36	0.0	64	▲ 43.8	100	94	6.4
	2. 月間有効求職者数		182	170	7.1	192	▲ 5.2	374	352	6.3
	3. 紹介件数		16	8	100.0	12	33.3	28	20	40.0
	4. 就職件数		10	8	25.0	20	▲ 50.0	30	19	57.9

### ■倶知安分室

（単位：件、人、％）

項目		区分	R5.5	R4.5	対前年 増減比	R5.4	対前月 増減比	R5年度 累計	R4年度 累計	年度 対比
常用計 45歳以上	1. 新規求職申込件数		57	61	▲ 6.6	74	▲ 23.0	131	135	▲ 3.0
	2. 月間有効求職者数		278	282	▲ 1.4	276	0.7	554	551	0.5
	3. 紹介件数		41	35	17.1	42	▲ 2.4	83	70	18.6
	4. 就職件数		13	20	▲ 35.0	26	▲ 50.0	39	41	▲ 4.9

項目		区分	R5.5	R4.5	対前年 増減比	R5.4	対前月 増減比	R5年度 累計	R4年度 累計	年度 対比
常用計 55歳以上	1. 新規求職申込件数		32	35	▲ 8.6	56	▲ 42.9	88	86	2.3
	2. 月間有効求職者数		165	169	▲ 2.4	170	▲ 2.9	335	333	0.6
	3. 紹介件数		20	21	▲ 4.8	31	▲ 35.5	51	39	30.8
	4. 就職件数		7	13	▲ 46.2	16	▲ 56.3	23	27	▲ 14.8

### 3. 雇用保険受給者の職業紹介（新規学卒者を除きパートタイムを含む常用）

#### ■岩内所計

（単位：件、人、％）

項目	区分	R5.5	R4.5	対前年 増減比	R5.4	対前月 増減比	R5年度 累計	R4年度 累計	年度 対比
常用計	1. 新規求職申込件数	57	54	5.6	70	▲ 18.6	127	150	▲ 15.3
	2. 月間有効求職者数	304	351	▲ 13.4	285	6.7	589	704	▲ 16.3
	3. 紹介件数	27	21	28.6	27	0.0	54	47	14.9
	4. 就職件数	15	15	0.0	13	15.4	28	35	▲ 20.0

#### ■岩内所（本所）

（単位：件、人、％）

項目	区分	R5.5	R4.5	対前年 増減比	R5.4	対前月 増減比	R5年度 累計	R4年度 累計	年度 対比
常用計	1. 新規求職申込件数	27	23	17.4	36	▲ 25.0	63	68	▲ 7.4
	2. 月間有効求職者数	139	163	▲ 14.7	130	6.9	269	333	▲ 19.2
	3. 紹介件数	14	9	55.6	17	▲ 17.6	31	24	29.2
	4. 就職件数	9	11	▲ 18.2	6	50.0	15	23	▲ 34.8

#### ■俱知安分室

（単位：件、人、％）

項目	区分	R5.5	R4.5	対前年 増減比	R5.4	対前月 増減比	R5年度 累計	R4年度 累計	年度 対比
常用計	1. 新規求職申込件数	30	31	▲ 3.2	34	▲ 11.8	64	82	▲ 22.0
	2. 月間有効求職者数	165	188	▲ 12.2	155	6.5	320	371	▲ 13.7
	3. 紹介件数	13	12	8.3	10	30.0	23	23	0.0
	4. 就職件数	6	4	50.0	7	▲ 14.3	13	12	8.3

### 4. 管外および道外の職業紹介（新規学卒者を除き、パートタイムを含む常用）

#### ■岩内所計

（単位：人、％）

項目	区分	R5.5	R4.5	対前年 増減比	R5.4	対前月 増減比	R5年度 累計	R4年度 累計	年度 対比
常用計	1. 就職件数	52	58	▲ 10.3	86	▲ 39.5	138	135	2.2
	うち管外	8	7	14.3	10	▲ 20.0	18	18	0.0
	うち道外	3	1	200.0	0	-	3	5	▲ 40.0

#### ■岩内所（本所）

（単位：人、％）

項目	区分	R5.5	R4.5	対前年 増減比	R5.4	対前月 増減比	R5年度 累計	R4年度 累計	年度 対比
常用計	1. 就職件数	27	27	0.0	44	▲ 38.6	71	68	4.4
	うち管外	4	4	0.0	3	33.3	7	11	▲ 36.4
	うち道外	1	0	-	0	-	1	0	-

#### ■俱知安分室

（単位：人、％）

項目	区分	R5.5	R4.5	対前年 増減比	R5.4	対前月 増減比	R5年度 累計	R4年度 累計	年度 対比
常用計	1. 就職件数	25	31	▲ 19.4	42	▲ 40.5	67	67	0.0
	うち管外	4	3	33.3	7	▲ 42.9	11	7	57.1
	うち道外	2	1	100.0	0	-	2	5	▲ 60.0

注1 ハローワークインターネットサービスの機能拡充に伴う令和3年9月以降の数値の取扱いについては表紙の\*1を参照。

## 5. 産業別・事業所規模別新規求人（新規学卒者を除きパートタイムを含む常用）

### ■岩内所計

（単位：人、％）

項目	区分	R5.5	R4.5	対前年 増減比	構 成 比		R5年度 累 計	R4年度 累 計	年 度 対 比	構 成 比	
					R5.5	R4.5				R5年度	R4年度
産業別	AB 農林漁業（01～04）	26	4	550.0	6.7	1.0	34	7	385.7	4.0	0.8
	C 鉱業（05）	1			0.3		1	1	0.0	0.1	0.1
	D 建設業（06～08）	37	43	▲ 14.0	9.5	10.3	95	106	▲ 10.4	11.3	11.6
	E 製造業（09～32）	22	33	▲ 33.3	5.6	7.9	49	77	▲ 36.4	5.8	8.5
	09 食料品製造業	17	25	▲ 32.0	4.4	6.0	36	53	▲ 32.1	4.3	5.8
	10 飲料・たばこ・飼料製造業		2	▲ 100.0		0.5		5	▲ 100.0		0.5
	11 繊維工業										
	12 木材・木製品製造業										
	14 パルプ・紙・紙加工品製造業	1	2	▲ 50.0	0.3	0.5	7	8	▲ 12.5	0.8	0.9
	15 印刷・同関連業										
	18 プラスチック製品製造業	2			0.5		2			0.2	
	21 窯業・土石製品製造業	2	2	0.0	0.5	0.5	4	9	▲ 55.6	0.5	1.0
	24 金属製品製造業										
	その他の製造業										
	F 電気・ガス・熱供給・水道業（33～36）		1	▲ 100.0		0.2		1	▲ 100.0		0.1
	G 情報通信業（37～41）										
	H 運輸業・郵便業（42～49）	18	6	200.0	4.6	1.4	31	32	▲ 3.1	3.7	3.5
	44 道路貨物運送業	6	4	50.0	1.5	1.0	14	21	▲ 33.3	1.7	2.3
	I 卸売業・小売業（50～61）	23	55	▲ 58.2	5.9	13.2	102	113	▲ 9.7	12.1	12.4
	50～55 卸売業	1			0.3		12	8	50.0	1.4	0.9
	56～61 小売業	22	55	▲ 60.0	5.6	13.2	90	105	▲ 14.3	10.7	11.5
	J 金融業・保険業（62～67）						2	2	0.0	0.2	0.2
	K 不動産業・物品賃貸業（68～70）	27	8	237.5	6.9	1.9	31	14	121.4	3.7	1.5
	L 学術研究・技術サービス業（71～74）	6	2	200.0	1.5	0.5	10	13	▲ 23.1	1.2	1.4
	M 宿泊業・飲食サービス業（75～77）	82	57	43.9	21.0	13.6	169	137	23.4	20.0	15.1
	75 宿泊業	72	46	56.5	18.5	11.0	156	116	34.5	18.5	12.7
76 飲食店	10	11	▲ 9.1	2.6	2.6	13	21	▲ 38.1	1.5	2.3	
N 生活関連サービス・娯楽業（78～80）	23	10	130.0	5.9	2.4	40	20	100.0	4.7	2.2	
O 教育、学習支援（81・82）	1	2	▲ 50.0	0.3	0.5	2	2	0.0	0.2	0.2	
P 医療、福祉（83～85）	65	108	▲ 39.8	16.7	25.8	138	226	▲ 38.9	16.4	24.8	
83 医療業	36	40	▲ 10.0	9.2	9.6	53	69	▲ 23.2	6.3	7.6	
85 社会福祉・介護事業	29	67	▲ 56.7	7.4	16.0	85	156	▲ 45.5	10.1	17.1	
Q 複合サービス事業（86・87）	9	15	▲ 40.0	2.3	3.6	22	29	▲ 24.1	2.6	3.2	
R サービス業（88～96）	31	41	▲ 24.4	7.9	9.8	80	74	8.1	9.5	8.1	
92 その他の事業サービス業	14	27	▲ 48.1	3.6	6.5	46	47	▲ 2.1	5.5	5.2	
S・T 公務・その他（97～99）	19	33	▲ 42.4	4.9	7.9	37	56	▲ 33.9	4.4	6.2	
事業所規模別	～ 4 人	51	52	▲ 1.9	13.1	12.4	118	111	6.3	14.0	12.2
	5 ～ 29 人	192	201	▲ 4.5	49.2	48.1	428	437	▲ 2.1	50.8	48.0
	30 ～ 99 人	107	129	▲ 17.1	27.4	30.9	209	281	▲ 25.6	24.8	30.9
	100 ～ 299 人	36	33	9.1	9.2	7.9	82	75	9.3	9.7	8.2
	300 ～ 499 人	4	3	33.3	1.0	0.7	6	6	0.0	0.7	0.7
	500 ～ 999 人										
	合 計	390	418	▲ 6.7	100.0	100.0	843	910	▲ 7.4	100.0	100.0

## 5. 産業別・事業所規模別新規求人（新規学卒者を除きパートタイムを含む常用）

### ■岩内所（本所）

（単位：人、％）

項目	区分	R5.5	R4.5	対前年 増減比	構 成 比		R5年度 累 計	R4年度 累 計	年 度 対 比	構 成 比	
					R5.5	R4.5				R5年度	R4年度
産業別	AB 農林漁業（01～04）	1	2	▲ 50.0	0.7	1.3	8	3	166.7	2.6	0.9
	C 鉱業（05）	1			0.7		1	1	0.0	0.3	0.3
	D 建設業（06～08）	32	29	10.3	22.4	19.1	58	60	▲ 3.3	19.1	17.9
	E 製造業（09～32）	13	21	▲ 38.1	9.1	13.8	30	53	▲ 43.4	9.9	15.8
	09 食料品製造業	12	20	▲ 40.0	8.4	13.2	27	44	▲ 38.6	8.9	13.1
	10 飲料・たばこ・飼料製造業							2	▲ 100.0		0.6
	11 繊維工業										
	12 木材・木製品製造業										
	14 パルプ・紙・紙加工品製造業										
	15 印刷・同関連業										
	18 プラスチック製品製造業										
	21 窯業・土石製品製造業	1	1	0.0	0.7	0.7	3	7	▲ 57.1	1.0	2.1
	24 金属製品製造業										
	その他の製造業										
	F 電気・ガス・熱供給・水道業（33～36）										
	G 情報通信業（37～41）										
	H 運輸業・郵便業（42～49）	3	2	50.0	2.1	1.3	9	15	▲ 40.0	3.0	4.5
	44 道路貨物運送業	3	1	200.0	2.1	0.7	9	11	▲ 18.2	3.0	3.3
	I 卸売業・小売業（50～61）	12	7	71.4	8.4	4.6	32	31	3.2	10.6	9.2
	50～55 卸売業						3			1.0	
	56～61 小売業	12	7	71.4	8.4	4.6	29	31	▲ 6.5	9.6	9.2
	J 金融業・保険業（62～67）										
	K 不動産業・物品賃貸業（68～70）										
	L 学術研究・技術サービス業（71～74）	3	2	50.0	2.1	1.3	5	5	0.0	1.7	1.5
	M 宿泊業・飲食サービス業（75～77）	18	4	350.0	12.6	2.6	27	4	575.0	8.9	1.2
	75 宿泊業	11	1	1000.0	7.7	0.7	20	1	1900.0	6.6	0.3
76 飲食店	7	3	133.3	4.9	2.0	7	3	133.3	2.3	0.9	
N 生活関連サービス・娯楽業（78～80）	2	1	100.0	1.4	0.7	4	1	300.0	1.3	0.3	
O 教育、学習支援（81・82）	1	2	▲ 50.0	0.7	1.3	1	2	▲ 50.0	0.3	0.6	
P 医療、福祉（83～85）	33	55	▲ 40.0	23.1	36.2	67	108	▲ 38.0	22.1	32.1	
83 医療業	14	17	▲ 17.6	9.8	11.2	20	23	▲ 13.0	6.6	6.8	
85 社会福祉・介護事業	19	37	▲ 48.6	13.3	24.3	47	84	▲ 44.0	15.5	25.0	
Q 複合サービス事業（86・87）	2	10	▲ 80.0	1.4	6.6	7	12	▲ 41.7	2.3	3.6	
R サービス業（88～96）	15	10	50.0	10.5	6.6	43	28	53.6	14.2	8.3	
92 その他の事業サービス業	6	3	100.0	4.2	2.0	29	17	70.6	9.6	5.1	
S・T 公務・その他（97～99）	7	7	0.0	4.9	4.6	11	13	▲ 15.4	3.6	3.9	
事業所規模別	～ 4 人	21	21	0.0	14.7	13.8	55	46	19.6	18.2	13.7
	5 ～ 29 人	77	74	4.1	53.8	48.7	150	161	▲ 6.8	49.5	47.9
	30 ～ 99 人	27	38	▲ 28.9	18.9	25.0	64	86	▲ 25.6	21.1	25.6
	100 ～ 299 人	18	19	▲ 5.3	12.6	12.5	34	43	▲ 20.9	11.2	12.8
	300 ～ 499 人										
	500 ～ 999 人										
	合 計	143	152	▲ 5.9	100.0	100.0	303	336	▲ 9.8	100.0	100.0

## 5. 産業別・事業所規模別新規求人（新規学卒者を除きパートタイムを含む常用）

### ■ 俱知安分室

（単位：人、％）

項目	区分	R5.5	R4.5	対前年 増減比	構成比		R5年度 累 計	R4年度 累 計	年度 対 比	構成比		
					R5.5	R4.5				R5年度	R4年度	
産業別	AB 農林漁業（01～04）	25	2	1150.0	10.1	0.8	26	4	550.0	4.8	0.7	
	C 鉱業（05）											
	D 建設業（06～08）	5	14	▲ 64.3	2.0	5.3	37	46	▲ 19.6	6.9	8.0	
	E 製造業（09～32）	9	12	▲ 25.0	3.6	4.5	19	24	▲ 20.8	3.5	4.2	
	09 食料品製造業	5	5	0.0	2.0	1.9	9	9	0.0	1.7	1.6	
	10 飲料・たばこ・飼料製造業		2	▲ 100.0		0.8		3	▲ 100.0		0.5	
	11 繊維工業											
	12 木材・木製品製造業											
	14 パルプ・紙・紙加工品製造業	1	2	▲ 50.0	0.4	0.8	7	8	▲ 12.5	1.3	1.4	
	15 印刷・同関連業											
	18 プラスチック製品製造業	2			0.8		2			0.4		
	21 窯業・土石製品製造業	1	1	0.0	0.4	0.4	1	2	▲ 50.0	0.2	0.3	
	24 金属製品製造業											
	その他の製造業											
	F 電気・ガス・熱供給・水道業（33～36）			1	▲ 100.0		0.4		1	▲ 100.0		0.2
	G 情報通信業（37～41）											
	H 運輸業・郵便業（42～49）	15	4	275.0	6.1	1.5	22	17	29.4	4.1	3.0	
	44 道路貨物運送業	3	3	0.0	1.2	1.1	5	10	▲ 50.0	0.9	1.7	
	I 卸売業・小売業（50～61）	11	48	▲ 77.1	4.5	18.0	70	82	▲ 14.6	13.0	14.3	
	50～55 卸売業	1			0.4		9	8	12.5	1.7	1.4	
	56～61 小売業	10	48	▲ 79.2	4.0	18.0	61	74	▲ 17.6	11.3	12.9	
	J 金融業・保険業（62～67）						2	2	0.0	0.4	0.3	
	K 不動産業・物品賃貸業（68～70）	27	8	237.5	10.9	3.0	31	14	121.4	5.7	2.4	
	L 学術研究・技術サービス業（71～74）	3			1.2		5	8	▲ 37.5	0.9	1.4	
	M 宿泊業・飲食サービス業（75～77）	64	53	20.8	25.9	19.9	142	133	6.8	26.3	23.2	
	75 宿泊業	61	45	35.6	24.7	16.9	136	115	18.3	25.2	20.0	
	76 飲食店	3	8	▲ 62.5	1.2	3.0	6	18	▲ 66.7	1.1	3.1	
N 生活関連サービス・娯楽業（78～80）	21	9	133.3	8.5	3.4	36	19	89.5	6.7	3.3		
O 教育、学習支援（81・82）						1			0.2			
P 医療、福祉（83～85）	32	53	▲ 39.6	13.0	19.9	71	118	▲ 39.8	13.1	20.6		
83 医療業	22	23	▲ 4.3	8.9	8.6	33	46	▲ 28.3	6.1	8.0		
85 社会福祉・介護事業	10	30	▲ 66.7	4.0	11.3	38	72	▲ 47.2	7.0	12.5		
Q 複合サービス事業（86・87）	7	5	40.0	2.8	1.9	15	17	▲ 11.8	2.8	3.0		
R サービス業（88～96）	16	31	▲ 48.4	6.5	11.7	37	46	▲ 19.6	6.9	8.0		
92 その他の事業サービス業	8	24	▲ 66.7	3.2	9.0	17	30	▲ 43.3	3.1	5.2		
S・T 公務・その他（97～99）	12	26	▲ 53.8	4.9	9.8	26	43	▲ 39.5	4.8	7.5		
事業所規模別	～ 4 人	30	31	▲ 3.2	12.1	11.7	63	65	▲ 3.1	11.7	11.3	
	5 ～ 29 人	115	127	▲ 9.4	46.6	47.7	278	276	0.7	51.5	48.1	
	30 ～ 99 人	80	91	▲ 12.1	32.4	34.2	145	195	▲ 25.6	26.9	34.0	
	100 ～ 299 人	18	14	28.6	7.3	5.3	48	32	50.0	8.9	5.6	
	300 ～ 499 人	4	3	33.3	1.6	1.1	6	6	0.0	1.1	1.0	
	500 ～ 999 人											
	合 計	247	266	▲ 7.1	100.0	100.0	540	574	▲ 5.9	100.0	100.0	

## 6. 労働市場指標（新規学卒者を除きパートタイムを含む常用）

### ■岩内所計

（単位：件、人、％）

項目 年度 月	新規求職 申込件数		月間有効 求職者数		新規求人数		月間有効 求人数		就職件数		有効求人倍率			
		対前年 増減比		対前年 増減比		対前年 増減比		対前年 増減比		対前年 増減比	対前年 増減差	全道	全国	
H26	2,809	▲ 12.5	868	▲ 12.6	5,942	5.3	1,352	9.3	1,132	▲ 11.5	1.56	0.31	0.86	1.00
H27	2,638	▲ 6.1	833	▲ 4.0	5,797	▲ 2.4	1,348	▲ 0.3	1,101	▲ 2.7	1.62	0.06	0.96	1.11
H28	2,393	▲ 9.3	734	▲ 12.0	5,736	▲ 1.1	1,331	▲ 1.3	965	▲ 12.4	1.81	0.19	1.04	1.25
H29	2,408	0.6	725	▲ 1.1	5,096	▲ 11.2	1,184	▲ 11.0	970	0.5	1.63	▲ 0.18	1.11	1.38
H30	2,323	▲ 3.5	732	1.0	5,365	5.3	1,256	6.1	926	▲ 4.5	1.72	0.09	1.17	1.46
H31	2,133	▲ 8.2	683	▲ 6.7	5,200	▲ 3.1	1,252	▲ 0.4	735	▲ 20.6	1.83	0.11	1.19	1.41
R2	2,536	18.9	968	41.7	3,978	▲ 23.5	925	▲ 26.1	660	▲ 10.2	0.96	▲ 0.87	0.96	1.01
R3	2,270	▲ 10.5	905	▲ 6.5	4,296	8.0	1,000	8.1	626	▲ 5.2	1.10	0.14	0.99	1.06
4	342	▲ 11.9	1,106	13.7	367	1.9	953	▲ 9.2	77	▲ 18.9	0.86	▲ 0.22	0.91	0.95
5	194	▲ 25.7	1,019	▲ 0.5	264	▲ 12.9	921	1.2	67	36.7	0.90	0.01	0.93	0.94
6	152	▲ 38.2	927	▲ 14.0	332	0.3	875	▲ 1.2	50	▲ 23.1	0.94	0.12	0.96	0.97
7	146	▲ 12.0	836	▲ 17.0	379	7.1	926	2.0	57	11.8	1.11	0.21	0.99	1.02
8	169	42.0	830	▲ 12.0	330	▲ 0.3	996	5.0	48	20.0	1.20	0.19	0.97	1.03
9	152	▲ 4.4	849	▲ 10.2	336	▲ 2.3	1,001	3.2	46	21.1	1.18	0.15	0.98	1.05
10	151	▲ 12.7	853	▲ 12.3	475	16.1	1,089	7.8	48	0.0	1.28	0.24	1.00	1.06
11	234	33.7	900	▲ 5.1	347	16.1	1,118	13.2	48	▲ 12.7	1.24	0.20	1.02	1.10
12	161	▲ 6.9	897	▲ 1.3	285	11.3	1,062	18.3	45	▲ 6.3	1.18	0.19	1.02	1.14
1	179	▲ 4.3	905	1.5	384	27.2	973	23.9	34	9.7	1.08	0.20	1.00	1.14
2	136	▲ 34.0	822	▲ 9.4	348	30.3	966	23.2	29	▲ 29.3	1.18	0.32	1.02	1.14
3	254	▲ 10.2	921	▲ 9.6	449	6.4	1,115	16.3	77	▲ 22.2	1.21	0.27	1.03	1.13
R4	2,166	▲ 4.6	833	▲ 8.0	5,893	37.2	1,382	38.3	633	1.1	1.66	0.56	1.10	1.19
4	265	▲ 22.5	948	▲ 14.3	492	34.1	1,216	27.6	77	0.0	1.28	0.42	1.00	1.06
5	196	1.0	944	▲ 7.4	418	58.3	1,252	35.9	58	▲ 13.4	1.33	0.43	1.06	1.00
6	175	15.1	908	▲ 2.0	478	44.0	1,316	50.4	59	18.0	1.45	0.51	1.04	1.09
7	131	▲ 10.3	785	▲ 6.1	450	18.7	1,281	38.3	36	▲ 36.8	1.63	0.52	1.10	1.15
8	137	▲ 18.9	782	▲ 5.8	469	42.1	1,372	37.8	46	▲ 4.2	1.75	0.55	1.12	1.18
9	159	4.6	781	▲ 8.0	603	79.5	1,484	48.3	42	▲ 8.7	1.90	0.72	1.16	1.20
10	179	18.5	810	▲ 5.0	545	14.7	1,595	46.5	56	16.7	1.97	0.69	1.16	1.23
11	175	▲ 25.2	810	▲ 10.0	474	36.6	1,555	39.1	54	12.5	1.92	0.68	1.19	1.27
12	134	▲ 16.8	755	▲ 15.8	486	70.5	1,462	37.7	43	▲ 4.4	1.94	0.76	1.17	1.31
1	157	▲ 12.3	749	▲ 17.2	407	6.0	1,328	36.5	25	▲ 26.5	1.77	0.69	1.11	1.29
2	186	36.8	807	▲ 1.8	440	26.4	1,294	34.0	46	58.6	1.60	0.42	1.08	1.27
3	272	7.1	921	0.0	631	40.5	1,432	28.4	91	18.2	1.55	0.34	1.05	1.22
R5	418	▲ 9.3	908	▲ 4.0	843	▲ 7.4	1,377	11.5	138	2.2	1.52	0.22		
4	249	▲ 6.0	925	▲ 2.4	453	▲ 7.9	1,404	15.5	86	11.7	1.52	0.24	0.97	1.13
5	169	▲ 13.8	891	▲ 5.6	390	▲ 6.7	1,349	7.7	52	▲ 10.3	1.51	0.18	0.95	1.10
6														
7														
8														
9														
10														
11														
12														
1														
2														
3														

注1 月間有効求職者数、月間有効求人数の年度計は月平均値。当年度の対前年増減比欄は、当月までの計と前年度の対応月までの計の増減比で計上。

注2 ハローワークインターネットサービスの機能拡充に伴う令和3年9月以降の数値の取扱いについては、表紙の\*2を参照。



## 6. 労働市場指標（新規学卒者を除きパートタイムを含む常用）

### ■岩内所（本所）

（単位：件、人、％）

項目 年度 月	新規求職 申込件数		月間有効 求職者数		新規求人数		月間有効 求人数		就職件数		有効求人倍率			
		対前年 増減比		対前年 増減比		対前年 増減比		対前年 増減比		対前年 増減比	対前年 増減差	全道	全国	
H26	1,320	▲ 14.2	422	▲ 13.0	1,659	28.7	350	30.5	532	4.1	0.83	0.28	1.04	1.25
H27	1,206	▲ 8.6	398	▲ 5.5	1,847	11.3	412	17.7	497	▲ 6.6	1.03	0.20	1.04	1.25
H28	1,081	▲ 10.4	334	▲ 16.1	2,092	13.3	480	16.6	391	▲ 21.3	1.44	0.41	1.04	1.25
H29	1,051	▲ 2.8	310	▲ 7.3	1,713	▲ 18.1	395	▲ 17.7	384	▲ 1.8	1.27	▲ 0.17	1.19	1.38
H30	1,041	▲ 1.0	341	9.8	1,522	▲ 11.2	350	▲ 11.3	391	1.8	1.03	▲ 0.24	1.19	1.38
H31	954	▲ 8.4	307	▲ 9.9	1,589	4.4	371	5.9	306	▲ 21.7	1.21	0.18	1.19	1.38
R2	926	▲ 2.9	351	14.5	1,457	▲ 8.3	339	▲ 8.8	259	▲ 15.4	0.96	▲ 0.25	0.96	1.01
R3	1,006	8.6	371	5.6	1,671	14.7	391	15.5	243	▲ 6.2	1.05	0.09	0.99	1.06
4	129	▲ 4.4	410	3.5	147	36.1	410	10.5	28	▲ 42.9	1.00	0.06	0.91	0.95
5	75	5.6	377	3.6	105	▲ 14.6	392	13.0	32	166.7	1.04	0.09	0.93	0.94
6	60	▲ 13.0	337	▲ 5.9	137	13.2	354	7.3	21	23.5	1.05	0.13	0.96	0.97
7	63	5.0	310	▲ 5.8	124	▲ 7.5	350	▲ 0.3	24	0.0	1.13	0.06	0.99	1.02
8	64	39.1	313	0.0	145	13.3	378	3.8	20	42.9	1.21	0.05	0.97	1.03
9	61	▲ 3.2	323	▲ 1.5	141	17.5	392	12.3	18	50.0	1.21	0.15	0.98	1.05
10	66	▲ 2.9	329	▲ 4.6	161	37.6	420	25.4	15	15.4	1.28	0.31	1.00	1.06
11	131	87.1	394	11.6	123	17.1	402	21.8	16	▲ 11.1	1.02	0.09	1.02	1.10
12	83	20.3	421	23.8	109	21.1	377	24.8	13	▲ 7.1	0.90	0.01	1.02	1.14
1	82	7.9	430	25.4	181	69.2	395	36.7	13	▲ 27.8	0.92	0.08	1.00	1.14
2	82	▲ 4.7	384	9.1	134	16.5	382	28.6	15	▲ 6.3	0.99	0.15	1.02	1.14
3	110	▲ 2.7	425	7.6	164	▲ 13.2	440	10.8	28	▲ 46.2	1.04	0.03	1.03	1.13
R4	995	▲ 1.1	370	▲ 0.2	1,971	18.0	459	17.3	311	28.0	1.24	0.19	1.10	1.19
4	123	▲ 4.7	446	8.8	184	25.2	472	15.1	41	46.4	1.06	0.06	1.00	1.06
5	81	8.0	414	9.8	152	44.8	452	15.3	27	▲ 15.6	1.09	0.05	1.06	1.00
6	89	48.3	409	21.4	162	18.2	469	32.5	27	28.6	1.15	0.10	1.04	1.09
7	56	▲ 11.1	354	14.2	157	26.6	445	27.1	20	▲ 16.7	1.26	0.13	1.10	1.15
8	54	▲ 15.6	343	9.6	144	▲ 0.7	445	17.7	26	30.0	1.30	0.09	1.12	1.18
9	65	6.6	330	2.2	182	29.1	455	16.1	23	27.8	1.38	0.17	1.16	1.20
10	74	12.1	335	1.8	164	1.9	479	14.0	21	40.0	1.43	0.15	1.16	1.23
11	85	▲ 35.1	349	▲ 11.4	162	31.7	475	18.2	22	37.5	1.36	0.34	1.19	1.27
12	62	▲ 25.3	335	▲ 20.4	155	42.2	455	20.7	20	53.8	1.36	0.46	1.17	1.31
1	70	▲ 14.6	341	▲ 20.7	146	▲ 19.3	444	12.4	12	▲ 7.7	1.30	0.38	1.11	1.29
2	85	3.7	358	▲ 6.8	148	10.4	432	13.1	26	73.3	1.21	0.22	1.08	1.27
3	151	37.3	428	0.7	215	31.1	483	9.8	46	64.3	1.13	0.09	1.05	1.22
R5	186	▲ 8.8	402	▲ 6.6	303	▲ 9.8	459	▲ 0.8	71	4.4	1.14	0.07		
4	115	▲ 6.5	416	▲ 6.7	160	▲ 13.0	466	▲ 1.3	44	7.3	1.12	0.06	0.97	1.13
5	71	▲ 12.3	387	▲ 6.5	143	▲ 5.9	451	▲ 0.2	27	0.0	1.17	0.08	0.95	1.10
6														
7														
8														
9														
10														
11														
12														
1														
2														
3														

注1 月間有効求職者数、月間有効求人数の年度計は月平均値。当年度の対前年増減比欄は、当月までの計と前年度の対応月までの計の増減比で計上。

注2 ハローワークインターネットサービスの機能拡充に伴う令和3年9月以降の数値の取扱いについては、表紙の\*2を参照。

## 6. 労働市場指標（新規学卒者を除きパートタイムを含む常用）

### ■ 俱知安分室

（単位：件、人、％）

項目 年度 月	新規求職 申込件数		月間有効 求職者数		新規求人数		月間有効 求人数		就職件数		有効求人倍率			
		対前年 増減比		対前年 増減比		対前年 増減比		対前年 増減比		対前年 増減比	対前年 増減差	全道	全国	
H26	1,489	▲ 10.9	446	▲ 12.2	4,283	▲ 1.6	1,003	3.4	600	▲ 21.9	2.25	0.34	1.04	1.25
H27	1,432	▲ 3.8	435	▲ 2.5	3,950	▲ 7.8	936	▲ 6.6	604	0.7	2.15	▲ 0.10	1.04	1.25
H28	1,312	▲ 8.4	399	▲ 8.2	3,644	▲ 7.7	851	▲ 9.1	574	▲ 5.0	2.13	▲ 0.02	1.04	1.25
H29	1,357	3.4	415	4.0	3,383	▲ 7.2	789	▲ 7.3	586	2.1	1.90	▲ 0.23	1.19	1.24
H30	1,282	▲ 5.5	392	▲ 5.6	3,843	13.6	906	14.9	535	▲ 8.7	2.31	0.41	1.19	1.38
H31	1,179	▲ 8.0	377	▲ 3.9	3,611	▲ 6.0	881	▲ 2.8	429	▲ 19.8	2.34	0.03	1.19	1.38
R2	1,610	36.6	617	63.8	2,521	▲ 30.2	586	▲ 33.4	401	▲ 6.5	0.95	▲ 1.39	0.96	1.01
R3	1,264	▲ 21.5	534	▲ 13.4	2,625	4.1	609	3.8	383	▲ 4.5	1.14	0.19	0.99	1.06
4	213	▲ 15.8	696	20.6	220	▲ 12.7	543	▲ 20.0	49	6.5	0.78	▲ 0.40	0.91	0.95
5	119	▲ 37.4	642	▲ 2.7	159	▲ 11.7	529	▲ 6.0	35	▲ 5.4	0.82	▲ 0.03	0.93	0.94
6	92	▲ 48.0	590	▲ 18.1	195	▲ 7.1	521	▲ 6.3	29	▲ 39.6	0.88	0.11	0.96	0.97
7	83	▲ 21.7	526	▲ 22.4	255	15.9	576	3.4	33	22.2	1.10	0.28	0.99	1.02
8	105	43.8	517	▲ 17.9	185	▲ 8.9	618	5.6	28	7.7	1.20	0.27	0.97	1.03
9	91	▲ 5.2	526	▲ 14.7	195	▲ 12.9	609	▲ 1.9	28	7.7	1.16	0.15	0.98	1.05
10	85	▲ 19.0	524	▲ 16.6	314	7.5	669	▲ 0.9	33	▲ 5.7	1.28	0.21	1.00	1.06
11	103	▲ 1.9	506	▲ 15.0	224	15.5	716	8.8	32	▲ 13.5	1.42	0.31	1.02	1.10
12	78	▲ 25.0	476	▲ 16.3	176	6.0	685	14.9	32	▲ 5.9	1.44	0.39	1.02	1.14
1	97	▲ 12.6	475	▲ 13.5	203	4.1	578	16.5	21	61.5	1.22	0.32	1.00	1.14
2	54	▲ 55.0	438	▲ 21.1	214	40.8	584	19.9	14	▲ 44.0	1.33	0.45	1.02	1.14
3	144	▲ 15.3	496	▲ 20.5	285	22.3	675	20.1	49	4.3	1.36	0.46	1.03	1.13
R4	1,171	▲ 7.4	463	▲ 13.3	3,922	49.4	923	51.7	322	▲ 15.9	1.99	0.85	1.10	1.19
4	142	▲ 33.3	502	▲ 27.9	308	40.0	744	37.0	36	▲ 26.5	1.48	0.70	1.00	1.06
5	115	▲ 3.4	530	▲ 17.4	266	67.3	800	51.2	31	▲ 11.4	1.51	0.69	1.06	1.00
6	86	▲ 6.5	499	▲ 15.4	316	62.1	847	62.6	32	10.3	1.70	0.82	1.04	1.09
7	75	▲ 9.6	431	▲ 18.1	293	14.9	836	45.1	16	▲ 51.5	1.94	0.84	1.10	1.15
8	83	▲ 21.0	439	▲ 15.1	325	75.7	927	50.0	20	▲ 28.6	2.11	0.91	1.12	1.18
9	94	3.3	451	▲ 14.3	421	115.9	1,029	69.0	19	▲ 32.1	2.28	1.12	1.16	1.20
10	105	23.5	475	▲ 9.4	381	21.3	1,116	66.8	35	6.1	2.35	1.07	1.16	1.23
11	90	▲ 12.6	461	▲ 8.9	312	39.3	1,080	50.8	32	0.0	2.34	0.92	1.19	1.27
12	72	▲ 7.7	420	▲ 11.8	331	88.1	1,007	47.0	23	▲ 28.1	2.40	0.96	1.17	1.31
1	87	▲ 10.3	408	▲ 14.1	261	28.6	884	52.9	13	▲ 38.1	2.17	0.95	1.11	1.29
2	101	87.0	449	2.5	292	36.4	862	47.6	20	42.9	1.92	0.59	1.08	1.27
3	121	▲ 16.0	493	▲ 0.6	416	46.0	949	40.6	45	▲ 8.2	1.92	0.56	1.05	1.22
R5	232	▲ 9.7	507	▲ 1.8	540	▲ 5.9	918	18.9	67	0.0	1.81	0.31		
4	134	▲ 5.6	509	1.4	293	▲ 4.9	938	26.1	42	16.7	1.84	0.36	0.97	1.13
5	98	▲ 14.8	504	▲ 4.9	247	▲ 7.1	898	12.3	25	▲ 19.4	1.78	0.27	0.95	1.10
6														
7														
8														
9														
10														
11														
12														
1														
2														
3														

注1 月間有効求職者数、月間有効求人数の年度計は月平均値。当年度の対前年増減比欄は、当月までの計と前年度の対応月までの計の増減比で計上。

注2 ハローワークインターネットサービスの機能拡充に伴う令和3年9月以降の数値の取扱いについては、表紙の\*2を参照。

## 7. 雇用保険適用・給付主要指標

### ■岩内所計

(単位：人、%)

項目	区分	R5.5	R4.5	対前年 増減比	R5年度 累計	R4年度 累計	年度 対比
適用状況	1. 月末現在適用事業所数	1,492	1,485	0.5	*	*	*
	2. 月末現在被保険者数	15,067	14,897	1.1	*	*	*
	一般被保険者	12,953	12,838	0.9	*	*	*
	高年齢	1,310	1,224	7.0	*	*	*
	短期雇用特例	804	835	▲ 3.7	*	*	*
	3. 被保険者資格取得者数	790	784	0.8	1,609	1,519	5.9
	一般被保険者	355	303	17.2	835	701	19.1
	高年齢	16	11	45.5	40	30	33.3
	3.3 短期雇用特例	419	470	▲ 10.9	734	788	▲ 6.9
	4. 被保険者資格喪失者数	326	335	▲ 2.7	1,243	1,147	8.4
	一般被保険者	259	263	▲ 1.5	925	858	7.8
	高年齢	38	33	15.2	123	117	5.1
	短期雇用特例	29	39	▲ 25.6	195	172	13.4
事業主都合	21	19	10.5	45	40	12.5	

項目	区分	R5.5	R4.5	対前年 増減比	R5年度 累計	R4年度 累計	年度 対比	
給付状況	一般	1. 受給資格決定件数	78	64	21.9	164	173	▲ 5.2
		2. 受給者実人員	238	259	▲ 8.1	455	513	▲ 11.3
		3. 初回受給者数	69	72	▲ 4.2	123	115	7.0
		4. 支給金額（千円）	29,888	30,910	▲ 3.3	53,627	59,379	▲ 9.7
	高年齢	5. 受給資格決定件数	37	27	37.0	87	69	26.1
		6. 受給者数	43	34	26.5	78	59	32.2
		7. 支給金額（千円）	9,928	6,759	46.9	18,231	12,415	46.8
	特例	8. 受給資格決定件数	34	24	41.7	93	120	▲ 22.5
		9. 受給者数	51	59	▲ 13.6	245	240	2.1
	10. 支給金額（千円）	11,967	13,003	▲ 8.0	57,702	54,523	5.8	
	11. 就業手当受給者実人員	2	2	0.0	3	2	50.0	
	12. 就業手当支給金額（千円）	113	175	▲ 35.4	189	175	8.0	
	13. 再就職手当支給人員	14	22	▲ 36.4	30	36	▲ 16.7	
	14. 再就職手当支給金額（千円）	4,406	8,191	▲ 46.2	11,107	14,585	▲ 23.8	
	15. 常用就職手当支給人員	0	1	▲ 100.0	0	1	▲ 100.0	
	16. 常用就職手当支給金額（千円）	0	145	▲ 100.0	0	145	▲ 100.0	
	17. 不正受給件数	0	0	-	0	0	-	
	18. 納付命令件数	0	0	-	0	0	-	

## 7. 雇用保険適用・給付主要指標

### ■岩内所（本所）

（単位：人、％）

項目	区分	R5.5	R4.5	対前年 増減比	R5年度 累計	R4年度 累計	年度 対比
適用状況	1. 月末現在適用事業所数	673	688	▲ 2.2	*	*	*
	2. 月末現在被保険者数	6,929	7,042	▲ 1.6	*	*	*
	一般被保険者	5,836	5,955	▲ 2.0	*	*	*
	高年齢	689	662	4.1	*	*	*
	短期雇用特例	404	425	▲ 4.9	*	*	*
	3. 被保険者資格取得者数	273	361	▲ 24.4	634	715	▲ 11.3
	一般被保険者	109	149	▲ 26.8	246	295	▲ 16.6
	高年齢	3	4	▲ 25.0	17	14	21.4
	3.3 短期雇用特例	161	208	▲ 22.6	371	406	▲ 8.6
	4. 被保険者資格喪失者数	70	69	1.4	304	335	▲ 9.3
	一般被保険者	58	52	11.5	235	234	0.4
	高年齢	11	11	0.0	38	52	▲ 26.9
	短期雇用特例	1	6	▲ 83.3	31	49	▲ 36.7
事業主都合	8	0	-	12	9	33.3	

項目	区分	R5.5	R4.5	対前年 増減比	R5年度 累計	R4年度 累計	年度 対比	
給付状況	一般	1. 受給資格決定件数	29	26	11.5	71	80	▲ 11.3
		2. 受給者実人員	99	128	▲ 22.7	200	266	▲ 24.8
		3. 初回受給者数	20	24	▲ 16.7	46	53	▲ 13.2
		4. 支給金額（千円）	10,275	13,661	▲ 24.8	20,486	28,247	▲ 27.5
	高年齢	5. 受給資格決定件数	17	15	13.3	53	40	32.5
		6. 受給者数	23	19	21.1	44	34	29.4
		7. 支給金額（千円）	5,246	3,736	40.4	10,355	7,426	39.4
	特例	8. 受給資格決定件数	7	8	▲ 12.5	42	61	▲ 31.1
		9. 受給者数	21	28	▲ 25.0	163	147	10.9
		10. 支給金額（千円）	4,888	6,342	▲ 22.9	38,409	33,732	13.9
		11. 就業手当受給者実人員	0	1	▲ 100.0	0	1	▲ 100.0
		12. 就業手当支給金額（千円）	0	53	▲ 100.0	0	53	▲ 100.0
		13. 再就職手当支給人員	6	13	▲ 53.8	15	22	▲ 31.8
	14. 再就職手当支給金額（千円）	1,867	5,623	▲ 66.8	5,651	9,964	▲ 43.3	
	15. 常用就職手当支給人員	0	1	▲ 100.0	0	1	▲ 100.0	
	16. 常用就職手当支給金額（千円）	0	145	▲ 100.0	0	145	▲ 100.0	
	17. 不正受給件数	0	0	-	0	0	-	
	18. 納付命令件数	0	0	-	0	0	-	

## 7. 雇用保険適用・給付主要指標

### ■ 俱知安分室

(単位：人、%)

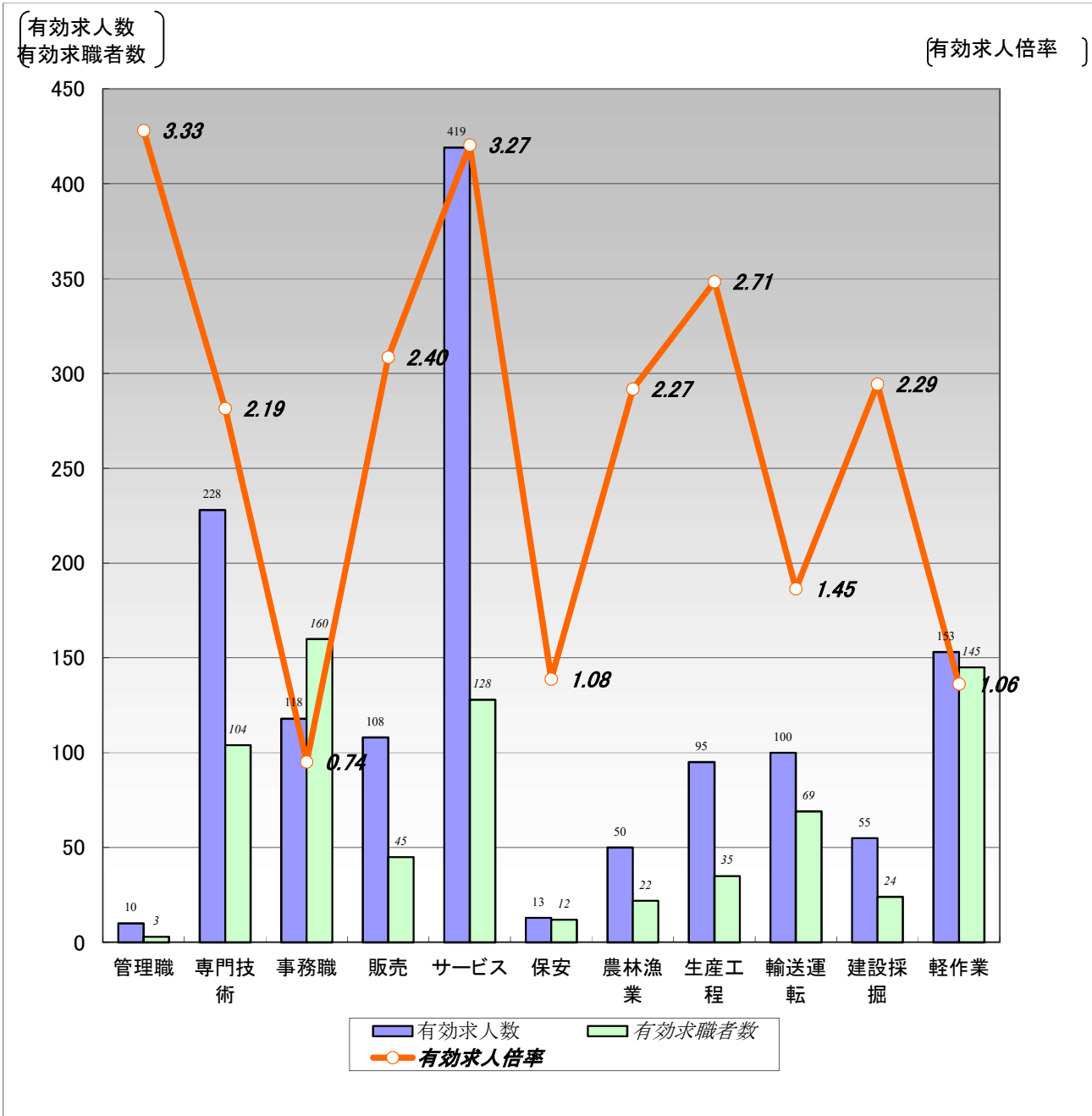
項目	区分	R5.5	R4.5	対前年 増減比	R5年度 累計	R4年度 累計	年度 対比
適用状況	1. 月末現在適用事業所数	819	797	2.8	*	*	*
	2. 月末現在被保険者数	8,138	7,855	3.6	*	*	*
	一般被保険者	7,117	6,883	3.4	*	*	*
	高年齢	621	562	10.5	*	*	*
	短期雇用特例	400	410	▲ 2.4	*	*	*
	3. 被保険者資格取得者数	517	423	22.2	975	804	21.3
	一般被保険者	246	154	59.7	589	406	45.1
	高年齢	13	7	85.7	23	16	43.8
	3.3 短期雇用特例	258	262	▲ 1.5	363	382	▲ 5.0
	4. 被保険者資格喪失者数	256	266	▲ 3.8	939	812	15.6
	一般被保険者	201	211	▲ 4.7	690	624	10.6
	高年齢	27	22	22.7	85	65	30.8
	短期雇用特例	28	33	▲ 15.2	164	123	33.3
事業主都合	13	19	▲ 31.6	33	31	6.5	

項目	区分	R5.5	R4.5	対前年 増減比	R5年度 累計	R4年度 累計	年度 対比	
給付状況	一般	1. 受給資格決定件数	49	38	28.9	93	93	0.0
		2. 受給者実人員	139	131	6.1	255	247	3.2
		3. 初回受給者数	49	48	2.1	77	62	24.2
		4. 支給金額(千円)	19,613	17,249	13.7	33,142	31,133	6.5
	高年齢	5. 受給資格決定件数	20	12	66.7	34	29	17.2
		6. 受給者数	20	15	33.3	34	25	36.0
		7. 支給金額(千円)	4,681	3,023	54.8	7,877	4,988	57.9
	特例	8. 受給資格決定件数	27	16	68.8	51	59	▲ 13.6
		9. 受給者数	30	31	▲ 3.2	82	93	▲ 11.8
		10. 支給金額(千円)	7,078	6,661	6.3	19,292	20,791	▲ 7.2
		11. 就業手当受給者実人員	2	1	100.0	3	1	200.0
		12. 就業手当支給金額(千円)	113	122	▲ 7.5	189	122	54.6
		13. 再就職手当支給人員	8	9	▲ 11.1	15	14	7.1
		14. 再就職手当支給金額(千円)	2,539	2,568	▲ 1.1	5,456	4,621	18.1
		15. 常用就職手当支給人員	0	0	-	0	0	-
		16. 常用就職手当支給金額(千円)	0	0	-	0	0	-
		17. 不正受給件数	0	0	-	0	0	-
		18. 納付命令件数	0	0	-	0	0	-

# 【職業別】求人・求職バランスシート(パート含む常用)

ハローワーク岩内  
パート含む常用

[令和5年5月内容]



	職業計	管理職	専門技術	事務職	販売	サービス	保安	農林漁業	生産工程	輸送運転	建設採掘	軽作業
有効求人人数	1,349	10	228	118	108	419	13	50	95	100	55	153
有効求職者数	891	3	104	160	45	128	12	22	35	69	24	145
有効求人倍率	1.51	3.33	2.19	0.74	2.40	3.27	1.08	2.27	2.71	1.45	2.29	1.06

(注)1.新規学校卒業者を除くパート含む常用雇用状況を表示。

2.有効求人倍率は、有効求人人数÷有効求職者数で、求職者1人あたりの求人数を表す。

また、分母である有効求職者数が0の場合は、求人倍率が計算できないため、求人数÷1として表示。

3.ハローワークインターネットサービスの機能拡充に伴い、令和3年9月以降の数値には、ハローワークに来所せず、オンライン上で求職登録した求職者数が含まれている。

# 【職業別】求人・求職・賃金状況(パート含む常用)

ハローワーク岩内

(単位:人、倍、円)

[令和5年5月内容]

	月間有効 求人倍率	月間有効 求人数	月間有効 求職者数	一般		パート	
				新規求人賃金	新規求職希望賃金	新規求人賃金	新規求職希望賃金
職業計	1.51	1,349	891	214,757	210,526	1,065	1,010
管理的職業	3.33	10	3	260,441	300,000	0	0
専門的・技術的職業	2.19	228	104	228,322	242,727	1,163	1,177
開発・製造技術者	0.43	3	7	0	0	0	0
建築・土木・測量技術者	11.60	58	5	273,871	350,000	0	0
情報処理・通信技術者	1.00	3	3	263,095	180,000	0	0
医師・薬剤師等	3.00	6	2	375,000	0	2,000	2,000
看護師・保健師等	2.12	55	26	196,175	257,500	1,126	1,500
医療技術者、栄養士等	3.00	21	7	215,975	220,000	0	0
保育士、福祉相談員等	2.00	70	35	191,733	225,000	981	955
事務的職業	0.74	118	160	201,488	198,636	1,118	1,004
一般事務員	0.59	85	144	192,679	198,500	1,133	1,004
会計・経理事務員	1.70	17	10	266,667	200,000	0	0
営業・販売事務員	4.50	9	2	220,000	0	0	0
販売の職業	2.40	108	45	172,469	0	1,005	963
販売店員、訪問販売員	3.09	102	33	173,380	0	1,005	963
保険外交員、サービス外交員	0.50	1	2	0	0	0	0
営業員	0.50	5	10	167,000	0	0	0
サービスの職業	3.27	419	128	216,305	210,000	1,039	947
ホームヘルパー、ケアワーカー	2.55	74	29	169,615	205,000	949	1,000
看護助手、歯科助手等	3.00	6	2	186,000	0	0	0
調理人、調理見習	2.40	96	40	226,211	225,000	1,028	920
給仕、接客サービス員	5.97	209	35	231,019	214,000	1,069	920
マンション、駐車場等管理人	1.33	8	6	196,333	210,000	1,300	0
保安の職業	1.08	13	12	176,688	193,333	1,030	0
警備員	1.08	13	12	176,688	193,333	1,030	0
農林漁業の職業	2.27	50	22	196,657	185,000	1,000	0
生産工程の職業	2.71	95	35	187,976	188,000	938	1,045
生産機械制御・監視員	2.00	2	0	0	0	0	0
金属加工、溶接・溶断工	2.00	2	0	0	0	0	0
その他の製造加工作業員	2.07	56	27	177,521	170,000	928	1,045
機械組立工	1.00	2	2	0	230,000	0	0
整備工・修理工	11.00	11	1	180,000	0	0	0
製品検査工	4.67	14	3	0	200,000	980	0
塗装、CADオペレーター	4.00	8	2	243,000	0	0	0
輸送、機械運転の職業	1.45	100	69	239,510	248,182	1,063	0
自動車運転手	1.28	55	43	209,980	250,000	1,125	0
ボイラー・建設機械運転工	2.00	44	22	266,356	230,000	1,000	0
建設・採掘の職業	2.29	55	24	255,000	215,000	0	0
型枠大工、とび工	0.40	2	5	0	250,000	0	0
大工・左官	1.17	7	6	0	0	0	0
電気工事、電気配線工	7.50	15	2	385,000	0	0	0
建設・土木作業員	2.82	31	11	222,500	180,000	0	0
運搬・清掃・包装の職業	1.06	153	145	184,373	190,000	1,077	1,011
運搬、配達、倉庫作業員	1.44	23	16	167,025	215,000	920	0
清掃作業員	1.80	81	45	214,345	180,000	1,091	994
包装作業員	0.00	0	0	0	0	0	0
選別作業員、軽作業員	0.58	49	84	167,540	187,143	0	1,040

注) 1.新規学校卒業者を除くパート含む常用雇用状況を表示。

2.職業分類については、「日本標準職業分類」を使用している。

3.分母である有効求職者数が0の場合は、求人倍率が計算できないため、求人数÷1として表示。

4.新規求人賃金は令和5年5月に岩内のハローワークに申し込まれた新規求人の下限賃金の平均額を表示。

5.新規求職希望賃金は令和5年5月に岩内のハローワークに申し込まれた新規求職の希望賃金の平均額を表示。

6.ハローワークインターネットサービスの機能拡充に伴い、令和3年9月以降の数値には、ハローワークに来所せず、オンライン上で求職登録した求職者数が含まれている。