

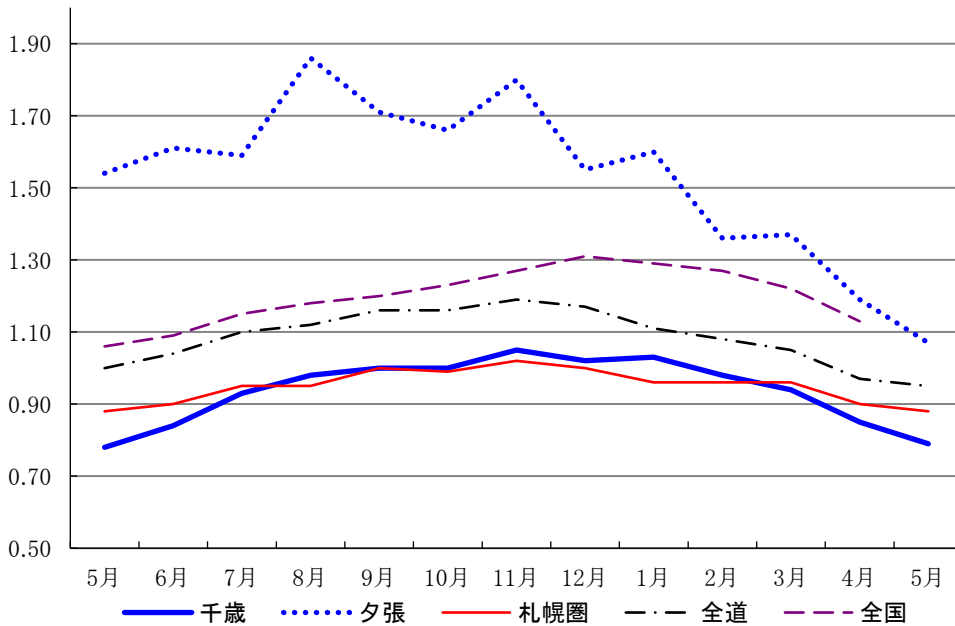
LABOUR LETTER

CHITOSE MAY § 2023

雇用失業情勢ちとせ

令和5年5月

有効求人倍率の推移



	千歳	夕張	札幌圏	全道	全国
5月	0.78	1.54	0.88	1.00	1.06
6月	0.84	1.61	0.90	1.04	1.09
7月	0.93	1.59	0.95	1.10	1.15
8月	0.98	1.86	0.95	1.12	1.18
9月	1.00	1.71	1.00	1.16	1.20
10月	1.00	1.66	0.99	1.16	1.23
11月	1.05	1.80	1.02	1.19	1.27
12月	1.02	1.55	1.00	1.17	1.31
1月	1.03	1.60	0.96	1.11	1.29
2月	0.98	1.36	0.96	1.08	1.27
3月	0.94	1.37	0.96	1.05	1.22
4月	0.85	1.19	0.90	0.97	1.13
5月	0.79	1.07	0.88	0.95	

ハローワーク千歳

☎066-8609 千歳市東雲町4丁目2-6
TEL0123-24-2177

ハローワーク夕張(出張所)

☎068-0403 夕張市本町5丁目5番地
TEL0123-52-4411

※ハローワークインターネットサービスの機能拡充に伴い、令和3年9月以降の数値には、ハローワークに来所せず、オンライン上で求職登録した求職者数や、求職者がハローワークインターネットサービスの求人に直接応募した就職件数等が含まれている。

千歳公共職業安定所

令和5年6月30日発行

* 労働市場の概要 *

新規求職者について

千歳管内

新規求職者数は、554人で前年同月比4.8%、28人減少となった。
年齢別では、44歳以下が275人で同7.4%、22人減少、45歳以上が279人で同2.1%、6人減少となった。
月間有効求職者数は、2734人で前年同月比3.3%、93人減少となった。

夕張管内

新規求職者数は、53人で前年同月比0%、0人で変動がなかった。
年齢別では、44歳以下が19人で同9.5%、2人減少、45歳以上が34人で同6.3%、2人増加となった。
月間有効求職者数は、334人で前年同月比4.4%、14人増加となった。

新規求人数について

千歳管内

常用新規求人数は、648人で前年同月比4.4%、30人減少となった。
主な産業別求人状況をみると、「サービス業(他に分類されないもの)」は88人で、前年同月比87.2%、41人増、「運輸業・郵便業」は70人で、前年同月比45.8%、22人増、「製造業」は73人で、前年同月比17.7%、11人増となった。

一方、「建設業」は71人で、前年同月比47%、63人減、「卸売業、小売業」は39人で、前年同月比38.1%、24人減、「医療、福祉」は168人で、前年同月比12%、23人減となった。

夕張管内

常用新規求人数は、139人で前年同月比0%、0人で変動がなかった。

主な産業別求人状況をみると、「運輸業・郵便業」は16人で、前年同月比433.3%、13人増、「製造業」は26人で、前年同月比62.5%、10人増、「農、林、漁業」は6人で、前年同月比200%、4人増となった。

一方、「医療、福祉」は44人で、前年同月比22.8%、13人減、「建設業」は14人で、前年同月比41.7%、10人減、「サービス業(他に分類されないもの)」は7人で、前年同月比36.4%、4人減となった。

有効求人倍率について

常用有効求人倍率は、千歳所計は0.82倍で前年同月差0.04_{ポイント}低下、前年同月を20カ月ぶりに下回った。
千歳管内は0.79倍で対前年同月差0.01_{ポイント}上昇、夕張管内は1.07倍で0.47_{ポイント}低下となった。

窓口の動向について

千歳管内

紹介件数は270件で前年同月比23.1%、81件減少、就職件数は99件で同27.7%、38件減少となった。
また、雇用保険一般受給資格決定数は207件で、前年同月比11.2%、26件減少となった。

夕張管内

紹介件数は26件で前年同月比3.7%、1件減少、就職件数は15件で同15.4%、2件増加となった。
また、雇用保険一般受給資格決定数は21件で、前年同月比0%、0件変動がなかった。

1 一般職業紹介状況

(単位:人、%、P)

項目	区分	5年5月	4年5月	5年度		4年度	
				増減比	4月～当月	4月～当月	増減比
千 歳 所 計	新規求職申込件数	607	635	▲ 4.4	1,394	1,465	▲ 4.8
	月間有効求職者数	3,068	3,147	▲ 2.5	3,041	3,138	▲ 3.1
	新規求人数	787	817	▲ 3.7	1,677	1,811	▲ 7.4
	月間有効求人数	2,504	2,706	▲ 7.5	2,591	2,721	▲ 4.8
	紹介件数	296	378	▲ 21.7	656	834	▲ 21.3
	就職件数	114	150	▲ 24.0	245	315	▲ 22.2
	(うち雇用保険受給者数)	36	42	▲ 14.3	63	74	▲ 14.9
	充足数	110	133	▲ 17.3	231	289	▲ 20.1
	新規充足率	14.0%	16.3%	▲ 2.3P	13.8%	16.0%	▲ 2.2P
	新規求人倍率	1.30	1.29	0.01P	1.20	1.24	▲ 0.04P
	月間有効求人倍率	0.82	0.86	▲ 0.04P	0.85	0.87	▲ 0.02P
	千 歳	新規求職申込件数	554	582	▲ 4.8	1,248	1,337
月間有効求職者数		2,734	2,827	▲ 3.3	2,714	2,813	▲ 3.5
新規求人数		648	678	▲ 4.4	1,446	1,529	▲ 5.4
月間有効求人数		2,147	2,213	▲ 3.0	2,221	2,223	▲ 0.1
紹介件数		270	351	▲ 23.1	582	769	▲ 24.3
就職件数		99	137	▲ 27.7	213	279	▲ 23.7
(うち雇用保険受給者数)		30	39	▲ 23.1	53	62	▲ 14.5
充足数		87	114	▲ 23.7	187	238	▲ 21.4
新規充足率		13.4%	16.8%	▲ 3.4P	12.9%	15.6%	▲ 2.7P
新規求人倍率		1.17	1.16	0.01P	1.16	1.14	0.02P
月間有効求人倍率		0.79	0.78	0.01P	0.82	0.79	0.03P
夕 張		新規求職申込件数	53	53	0.0	146	128
	月間有効求職者数	334	320	4.4	327	325	0.6
	新規求人数	139	139	0.0	231	282	▲ 18.1
	月間有効求人数	357	493	▲ 27.6	370	498	▲ 25.7
	紹介件数	26	27	▲ 3.7	74	65	13.8
	就職件数	15	13	15.4	32	36	▲ 11.1
	(うち雇用保険受給者数)	6	3	100.0	10	12	▲ 16.7
	充足数	23	19	21.1	44	51	▲ 13.7
	新規充足率	16.5%	13.7%	2.8P	19.0%	18.1%	0.9P
	新規求人倍率	2.62	2.62	0.00P	1.58	2.20	▲ 0.62P
	月間有効求人倍率	1.07	1.54	▲ 0.47P	1.13	1.53	▲ 0.40P

注1 新規学卒を除きパートを含む原数値

注2 各年度4月～当月のうち「月間有効求職者数」「月間有効求人数」欄は、当月までの各月平均値で計上

※ハローワークインターネットサービスの機能拡充に伴う令和3年9月以降の数値の取り扱いについては、表紙の※を参照。

2 パートタイム職業紹介状況(常用)

(単位:人、%、P)

項目	区分	5年5月	4年5月		5年度 4月～当月	4年度 4月～当月	
				増減比			増減比
千 歳 所 計	新規求職申込件数	210	233	▲ 9.9	537	567	▲ 5.3
	月間有効求職者数	1,203	1,232	▲ 2.4	1,178	1,222	▲ 3.6
	新規求人数	250	197	26.9	519	447	16.1
	月間有効求人数	810	757	7.0	848	763	11.1
	紹介件数	89	127	▲ 29.9	202	267	▲ 24.3
	就職件数	52	62	▲ 16.1	103	129	▲ 20.2
	月間有効求人倍率	0.67	0.61	0.06P	0.72	0.62	0.10P
千 歳	新規求職申込件数	190	212	▲ 10.4	479	516	▲ 7.2
	月間有効求職者数	1,071	1,099	▲ 2.5	1,050	1,093	▲ 3.9
	新規求人数	194	157	23.6	429	373	15.0
	月間有効求人数	663	609	8.9	705	619	13.9
	紹介件数	85	112	▲ 24.1	184	237	▲ 22.4
	就職件数	46	53	▲ 13.2	90	112	▲ 19.6
	月間有効求人倍率	0.62	0.55	0.07P	0.67	0.57	0.11P
夕 張	新規求職申込件数	20	21	▲ 4.8	58	51	13.7
	月間有効求職者数	132	133	▲ 0.8	128	129	▲ 0.8
	新規求人数	56	40	40.0	90	74	21.6
	月間有効求人数	147	148	▲ 0.7	143	144	▲ 0.7
	紹介件数	4	15	▲ 73.3	18	30	▲ 40.0
	就職件数	6	9	▲ 33.3	13	17	▲ 23.5
	月間有効求人倍率	1.11	1.11	0.00P	1.12	1.12	0.00P

注1 新規学卒を除く

注2 各年度4月～当月のうち「月間有効求職者数」「月間有効求人数」欄は、当月までの各月平均値で計上

※ハローワークインターネットサービスの機能拡充に伴う令和3年9月以降の数値の取り扱いについては、表紙の※を参照。

3 年齢別職業紹介状況

(単位:人、%)

項目	区分	5年5月	4年5月	5年度		4年度	
				増減比	4月～当月	4月～当月	増減比
千 歳 所 計	新規求職申込件数	607	635	▲ 4.4	1,394	1,465	▲ 4.8
	44歳以下	294	318	▲ 7.5	642	665	▲ 3.5
	45歳以上	313	317	▲ 1.3	752	810	▲ 7.2
	(うち55歳以上)	199	194	2.6	520	516	0.8
	月間有効求職者数	3,068	3,147	▲ 2.5	6,082	6,275	▲ 3.1
	44歳以下	1,404	1,408	▲ 0.3	2,764	2,809	▲ 1.6
	45歳以上	1,664	1,739	▲ 4.3	3,318	3,466	▲ 4.3
	(うち55歳以上)	1,077	1,077	0.0	2,152	2,129	1.1
	紹介件数	296	378	▲ 21.7	656	834	▲ 21.3
	44歳以下	146	176	▲ 17.0	344	404	▲ 14.9
	45歳以上	150	202	▲ 25.7	312	430	▲ 27.4
	(うち55歳以上)	83	93	▲ 10.8	183	189	▲ 3.2
	就職件数	114	150	▲ 24.0	245	315	▲ 22.2
	44歳以下	55	69	▲ 20.3	118	156	▲ 24.4
	45歳以上	59	81	▲ 27.2	127	159	▲ 20.1
(うち55歳以上)	35	49	▲ 28.6	79	93	▲ 15.1	
月間有効求人数	2,504	2,706	▲ 7.5	5,180	5,441	▲ 4.8	
44歳以下	1,525	1,663	▲ 8.3	3,152	3,340	▲ 5.6	
45歳以上	979	1,043	▲ 6.1	2,028	2,101	▲ 3.5	
(うち55歳以上)	511	540	▲ 5.4	1,060	1,087	▲ 2.5	
千 歳	新規求職申込件数	554	582	▲ 4.8	1,248	1,337	▲ 6.7
	44歳以下	275	297	▲ 7.4	598	629	▲ 4.9
	45歳以上	279	285	▲ 2.1	650	718	▲ 9.5
	(うち55歳以上)	174	168	3.6	436	440	▲ 0.9
	月間有効求職者数	2,734	2,827	▲ 3.3	5,428	5,625	▲ 3.5
	44歳以下	1,294	1,314	▲ 1.5	2,549	2,609	▲ 2.3
	45歳以上	1,440	1,513	▲ 4.8	2,879	3,016	▲ 4.5
	(うち55歳以上)	909	905	0.4	1,823	1,791	1.8
	紹介件数	270	351	▲ 23.1	582	769	▲ 24.3
	44歳以下	131	166	▲ 21.1	309	384	▲ 19.5
	45歳以上	139	185	▲ 24.9	273	385	▲ 29.1
	(うち55歳以上)	78	80	▲ 2.5	159	156	1.9
	就職件数	99	137	▲ 27.7	213	279	▲ 23.7
	44歳以下	51	66	▲ 22.7	106	140	▲ 24.3
	45歳以上	48	71	▲ 32.4	107	139	▲ 23.0
(うち55歳以上)	30	43	▲ 30.2	69	79	▲ 12.7	
月間有効求人数	2,147	2,213	▲ 3.0	4,441	4,446	▲ 0.1	
44歳以下	1,308	1,361	▲ 3.9	2,701	2,728	▲ 1.0	
45歳以上	839	852	▲ 1.5	1,740	1,718	1.3	
(うち55歳以上)	436	439	▲ 0.7	907	885	2.5	
夕 張	新規求職申込件数	53	53	0.0	146	128	14.1
	44歳以下	19	21	▲ 9.5	44	36	22.2
	45歳以上	34	32	6.3	102	92	10.9
	(うち55歳以上)	25	26	▲ 3.8	84	76	10.5
	月間有効求職者数	334	320	4.4	654	650	0.6
	44歳以下	110	94	17.0	215	200	7.5
	45歳以上	224	226	▲ 0.9	439	450	▲ 2.4
	(うち55歳以上)	168	172	▲ 2.3	329	338	▲ 2.7
	紹介件数	26	27	▲ 3.7	74	65	13.8
	44歳以下	15	10	50.0	35	20	75.0
	45歳以上	11	17	▲ 35.3	39	45	▲ 13.3
	(うち55歳以上)	5	13	▲ 61.5	24	33	▲ 27.3
	就職件数	15	13	15.4	32	36	▲ 11.1
	44歳以下	4	3	33.3	12	16	▲ 25.0
	45歳以上	11	10	10.0	20	20	0.0
(うち55歳以上)	5	6	▲ 16.7	10	14	▲ 28.6	
月間有効求人数	357	493	▲ 27.6	739	995	▲ 25.7	
44歳以下	217	302	▲ 28.1	451	612	▲ 26.3	
45歳以上	140	191	▲ 26.7	288	383	▲ 24.8	
(うち55歳以上)	75	101	▲ 25.7	153	202	▲ 24.3	

注1 新規学卒を除きパートを含む

注2 年齢別有効求人数は一定則に基づく計算値(推定)

※ハローワークインターネットサービスの機能拡充に伴う令和3年9月以降の数値の取り扱いについては、表紙の※を参照。

4 新規求職者の状況(常用)

(単位:人、%)

項目	区分	5年5月	4年5月	5年度		4年度	
				増減比	4月～当月	4月～当月	増減比
千 歳 所 計	計	607	635	▲ 4.4	1,394	1,465	▲ 4.8
	新規求職者〔一般〕	397	402	▲ 1.2	857	898	▲ 4.6
	在職者	116	99	17.2	227	223	1.8
	離職者	241	285	▲ 15.4	552	634	▲ 12.9
	事業主都合	57	58	▲ 1.7	146	172	▲ 15.1
	自己都合	169	213	▲ 20.7	369	425	▲ 13.2
	定年退職	10	12	▲ 16.7	30	31	▲ 3.2
	自営その他	4	2	100.0	5	4	25.0
	無業者	40	18	122.2	78	41	90.2
	新規求職者〔パート〕	210	233	▲ 9.9	537	567	▲ 5.3
千 歳	計	554	582	▲ 4.8	1,248	1,337	▲ 6.7
	新規求職者〔一般〕	364	370	▲ 1.6	769	821	▲ 6.3
	在職者	110	96	14.6	213	217	▲ 1.8
	離職者	217	256	▲ 15.2	483	563	▲ 14.2
	事業主都合	51	53	▲ 3.8	124	155	▲ 20.0
	自己都合	152	189	▲ 19.6	327	376	▲ 13.0
	定年退職	9	12	▲ 25.0	26	27	▲ 3.7
	自営その他	4	2	100.0	5	4	25.0
	無業者	37	18	105.6	73	41	78.0
	新規求職者〔パート〕	190	212	▲ 10.4	479	516	▲ 7.2
夕 張	計	53	53	0.0	146	128	14.1
	新規求職者〔一般〕	33	32	3.1	88	77	14.3
	在職者	6	3	100.0	14	6	133.3
	離職者	24	29	▲ 17.2	69	71	▲ 2.8
	事業主都合	6	5	20.0	22	17	29.4
	自己都合	17	24	▲ 29.2	42	49	▲ 14.3
	定年退職	1	0	-	4	4	0.0
	自営その他	0	0	-	0	0	-
	無業者	3	0	-	5	0	-
	新規求職者〔パート〕	20	21	▲ 4.8	58	51	13.7

注1 新規学卒を除きパートを含む原数値

※ハローワークインターネットサービスの機能拡充に伴う令和3年9月以降の数値の取り扱いについては、表紙の※を参照。

5 産業別・規模別新規求人状況（常用）

千歳所計

（単位：人、％）

産業別	項目	5年5月	4年5月	5年度			4年度		
				増減比	4月～当月	4月～当月	増減比	4月～当月	増減比
AB	農, 林, 漁業	32	20	60.0	62	62	0.0		
C	鉱業, 採石業, 砂利採取業	2	4	▲ 50.0	4	7	▲ 42.9		
D	建設業	85	158	▲ 46.2	279	373	▲ 25.2		
E	製造業	99	78	26.9	187	182	2.7		
	09 食料品製造業	13	20	▲ 35.0	39	58	▲ 32.8		
	10 飲料・たばこ・飼料製造業	4	1	300.0	9	7	28.6		
	11 繊維工業	3	0	-	4	4	0.0		
	12 木材・木製品製造業(家具を除く)	2	4	▲ 50.0	5	4	25.0		
	13 家具・装備品製造業	3	1	200.0	3	2	50.0		
	14 パルプ・紙・紙加工品製造業	0	0	-	3	0	-		
	15 印刷・同関連業	2	4	▲ 50.0	6	5	20.0		
	16 化学工業	0	1	-	0	1	-		
	17 石油製品・石炭製品製造業	1	0	-	1	1	0.0		
	18 プラスチック製品製造業	4	6	▲ 33.3	18	12	50.0		
	19 ゴム製品製造業	3	3	0.0	5	3	66.7		
	21 窯業・土石製品製造業	12	9	33.3	12	22	▲ 45.5		
	22 鉄鋼業	0	0	-	0	0	-		
	23 非鉄金属製造業	0	0	-	0	0	-		
	24 金属製品製造業	25	7	257.1	42	31	35.5		
	25 はん用機械器具製造業	0	0	-	0	0	-		
	26 生産用機械器具製造業	0	0	-	3	1	200.0		
	27 業務用機械器具製造業	0	2	-	0	2	-		
	28 電子部品・デバイス・電子回路製造業	9	13	▲ 30.8	13	13	0.0		
	29 電気機械器具製造業	9	0	-	9	0	-		
	30 情報通信機械器具製造業	3	0	-	6	3	100.0		
	31 輸送用機械器具製造業	6	7	▲ 14.3	8	12	▲ 33.3		
	20, 32 その他の製造業	0	0	-	1	1	0.0		
F	電気・ガス・熱供給・水道業	3	2	50.0	3	4	▲ 25.0		
G	情報通信業	0	0	-	4	0	-		
H	運輸業・郵便業	86	51	68.6	162	125	29.6		
I	卸売業, 小売業	53	76	▲ 30.3	97	127	▲ 23.6		
	50～55 卸売業	8	13	▲ 38.5	17	18	▲ 5.6		
	56～61 小売業	45	63	▲ 28.6	80	109	▲ 26.6		
J	金融業, 保険業	1	1	0.0	5	2	150.0		
K	不動産業, 物品賃貸業	18	20	▲ 10.0	39	33	18.2		
L	学術研究, 専門・技術サービス業	9	6	50.0	13	14	▲ 7.1		
M	宿泊業, 飲食サービス業	58	53	9.4	101	115	▲ 12.2		
	75 宿泊業	24	34	▲ 29.4	32	59	▲ 45.8		
	76 飲食店	18	19	▲ 5.3	40	51	▲ 21.6		
N	生活関連サービス業, 娯楽業	8	13	▲ 38.5	37	51	▲ 27.5		
O	教育, 学習支援業	15	23	▲ 34.8	28	36	▲ 22.2		
P	医療, 福祉	212	248	▲ 14.5	408	478	▲ 14.6		
	83 医療業	77	93	▲ 17.2	146	197	▲ 25.9		
	84 保健衛生	0	0	-	0	7	-		
	85 社会保険・社会福祉・介護事業	135	155	▲ 12.9	262	274	▲ 4.4		
Q	複合サービス事業	4	0	-	5	4	25.0		
R	サービス業(他に分類されないもの)	95	58	63.8	218	183	19.1		
ST	公務・その他	7	6	16.7	25	15	66.7		
	合計	787	817	▲ 3.7	1,677	1,811	▲ 7.4		
規模別	4人以下	32	50	▲ 36.0	84	114	▲ 26.3		
	5～29人	221	277	▲ 20.2	529	635	▲ 16.7		
	30～99人	187	191	▲ 2.1	380	409	▲ 7.1		
	100～299人	179	145	23.4	320	321	▲ 0.3		
	300～499人	53	46	15.2	89	103	▲ 13.6		
	500人以上	115	108	6.5	275	229	20.1		

注 新規学卒を除きパートを含む

千歳

(単位:人、%)

産業別	項目	5年5月	4年5月	5年度		4年度	
				増減比	4月～当月	4月～当月	増減比
AB	農, 林, 漁業	26	18	44.4	51	57	▲ 10.5
C	鉱業, 採石業, 砂利採取業	0	1	-	0	1	-
D	建設業	71	134	▲ 47.0	255	323	▲ 21.1
E	製造業	73	62	17.7	150	138	8.7
	09 食料品製造業	11	20	▲ 45.0	36	50	▲ 28.0
	10 飲料・たばこ・飼料製造業	2	0	-	6	5	20.0
	11 繊維工業	3	0	-	4	4	0.0
	12 木材・木製品製造業(家具を除く)	2	0	-	5	0	-
	13 家具・装備品製造業	2	0	-	2	1	100.0
	14 パルプ・紙・紙加工品製造業	0	0	-	3	0	-
	15 印刷・同関連業	2	4	▲ 50.0	6	5	20.0
	16 化学工業	0	1	-	0	1	-
	17 石油製品・石炭製品製造業	1	0	-	1	0	-
	18 プラスチック製品製造業	4	5	▲ 20.0	18	11	63.6
	19 ゴム製品製造業	0	0	-	2	0	-
	21 窯業・土石製品製造業	8	8	0.0	8	16	▲ 50.0
	22 鉄鋼業	0	0	-	0	0	-
	23 非鉄金属製造業	0	0	-	0	0	-
	24 金属製品製造業	11	2	450.0	23	15	53.3
	25 はん用機械器具製造業	0	0	-	0	0	-
	26 生産用機械器具製造業	0	0	-	0	0	-
	27 業務用機械器具製造業	0	2	-	0	2	-
	28 電子部品・デバイス・電子回路製造業	9	13	▲ 30.8	13	13	0.0
	29 電気機械器具製造業	9	0	-	9	0	-
	30 情報通信機械器具製造業	3	0	-	6	3	100.0
	31 輸送用機械器具製造業	6	7	▲ 14.3	8	12	▲ 33.3
	20, 32 その他の製造業	0	0	-	0	0	-
F	電気・ガス・熱供給・水道業	2	2	0.0	2	4	▲ 50.0
G	情報通信業	0	0	-	4	0	-
H	運輸業・郵便業	70	48	45.8	138	114	21.1
I	卸売業, 小売業	39	63	▲ 38.1	77	105	▲ 26.7
	50～55 卸売業	3	12	▲ 75.0	9	16	▲ 43.8
	56～61 小売業	36	51	▲ 29.4	68	89	▲ 23.6
J	金融業, 保険業	1	0	-	4	1	300.0
K	不動産業, 物品賃貸業	18	20	▲ 10.0	39	33	18.2
L	学術研究, 専門・技術サービス業	6	5	20.0	10	11	▲ 9.1
M	宿泊業, 飲食サービス業	58	50	16.0	100	99	1.0
	75 宿泊業	24	34	▲ 29.4	31	54	▲ 42.6
	76 飲食店	18	16	12.5	40	40	0.0
N	生活関連サービス業, 娯楽業	7	10	▲ 30.0	34	46	▲ 26.1
O	教育, 学習支援業	14	23	▲ 39.1	26	33	▲ 21.2
P	医療, 福祉	168	191	▲ 12.0	332	392	▲ 15.3
	83 医療業	67	91	▲ 26.4	131	186	▲ 29.6
	84 保健衛生	0	0	-	0	7	-
	85 社会保険・社会福祉・介護事業	101	100	1.0	201	199	1.0
Q	複合サービス事業	3	0	-	4	3	33.3
R	サービス業(他に分類されないもの)	88	47	87.2	199	156	27.6
ST	公務・その他	4	4	0.0	21	13	61.5
	合計	648	678	▲ 4.4	1,446	1,529	▲ 5.4
規模別	4人以下	20	39	▲ 48.7	70	96	▲ 27.1
	5～29人	171	235	▲ 27.2	450	532	▲ 15.4
	30～99人	145	141	2.8	305	316	▲ 3.5
	100～299人	150	123	22.0	275	281	▲ 2.1
	300～499人	51	46	10.9	85	102	▲ 16.7
	500人以上	111	94	18.1	261	202	29.2

注 新規学卒を除きパートを含む

夕張

(単位:人、%)

産業別	項目	5年5月	4年5月	5年度		4年度	
				増減比	4月～当月	4月～当月	増減比
AB	農, 林, 漁業	6	2	200.0	11	5	120.0
C	鉱業, 採石業, 砂利採取業	2	3	▲ 33.3	4	6	▲ 33.3
D	建設業	14	24	▲ 41.7	24	50	▲ 52.0
E	製造業	26	16	62.5	37	44	▲ 15.9
	09 食料品製造業	2	0	-	3	8	▲ 62.5
	10 飲料・たばこ・飼料製造業	2	1	100.0	3	2	50.0
	11 繊維工業	0	0	-	0	0	-
	12 木材・木製品製造業(家具を除く)	0	4	-	0	4	-
	13 家具・装備品製造業	1	1	0.0	1	1	0.0
	14 パルプ・紙・紙加工品製造業	0	0	-	0	0	-
	15 印刷・同関連業	0	0	-	0	0	-
	16 化学工業	0	0	-	0	0	-
	17 石油製品・石炭製品製造業	0	0	-	0	1	-
	18 プラスチック製品製造業	0	1	-	0	1	-
	19 ゴム製品製造業	3	3	0.0	3	3	0.0
	21 窯業・土石製品製造業	4	1	300.0	4	6	▲ 33.3
	22 鉄鋼業	0	0	-	0	0	-
	23 非鉄金属製造業	0	0	-	0	0	-
	24 金属製品製造業	14	5	180.0	19	16	18.8
	25 はん用機械器具製造業	0	0	-	0	0	-
	26 生産用機械器具製造業	0	0	-	3	1	200.0
	27 業務用機械器具製造業	0	0	-	0	0	-
	28 電子部品・デバイス・電子回路製造業	0	0	-	0	0	-
	29 電気機械器具製造業	0	0	-	0	0	-
	30 情報通信機械器具製造業	0	0	-	0	0	-
	31 輸送用機械器具製造業	0	0	-	0	0	-
	20, 32 その他の製造業	0	0	-	1	1	0.0
F	電気・ガス・熱供給・水道業	1	0	-	1	0	-
G	情報通信業	0	0	-	0	0	-
H	運輸業・郵便業	16	3	433.3	24	11	118.2
I	卸売業, 小売業	14	13	7.7	20	22	▲ 9.1
	50～55 卸売業	5	1	400.0	8	2	300.0
	56～61 小売業	9	12	▲ 25.0	12	20	▲ 40.0
J	金融業, 保険業	0	1	-	1	1	0.0
K	不動産業, 物品賃貸業	0	0	-	0	0	-
L	学術研究, 専門・技術サービス業	3	1	200.0	3	3	0.0
M	宿泊業, 飲食サービス業	0	3	-	1	16	▲ 93.8
	75 宿泊業	0	0	-	1	5	▲ 80.0
	76 飲食店	0	3	-	0	11	-
N	生活関連サービス業, 娯楽業	1	3	▲ 66.7	3	5	▲ 40.0
O	教育, 学習支援業	1	0	-	2	3	▲ 33.3
P	医療, 福祉	44	57	▲ 22.8	76	86	▲ 11.6
	83 医療業	10	2	400.0	15	11	36.4
	84 保健衛生	0	0	-	0	0	-
	85 社会保険・社会福祉・介護事業	34	55	▲ 38.2	61	75	▲ 18.7
Q	複合サービス事業	1	0	-	1	1	0.0
R	サービス業(他に分類されないもの)	7	11	▲ 36.4	19	27	▲ 29.6
ST	公務・その他	3	2	50.0	4	2	100.0
	合計	139	139	0.0	231	282	▲ 18.1
規模別	4人以下	12	11	9.1	14	18	▲ 22.2
	5～29人	50	42	19.0	79	103	▲ 23.3
	30～99人	42	50	▲ 16.0	75	93	▲ 19.4
	100～299人	29	22	31.8	45	40	12.5
	300～499人	2	0	-	4	1	300.0
	500人以上	4	14	▲ 71.4	14	27	▲ 48.1

注 新規学卒を除きパートを含む

6 障害者職業紹介状況

(単位:人、%)

項目	区分	計	5年5月			4年5月		5年度	4年度	増減比	
			身体	知的	精神等	計	増減比	4月～当月	4月～当月		
千 歳 所 計	新規求職申込件数	58	17	23	18	36	61.1	86	62	38.7	
	紹介件数	38	12	6	20	36	5.6	77	77	0.0	
	就職件数	12	4	1	7	14	▲ 14.3	37	31	19.4	
	新規登録者数	37	7	19	11	21	76.2	53	32	65.6	
	【期末現在登録状況】										
	計	1,735	630	491	614	1,571	10.4				
	有効求職者	547	182	107	258	461	18.7				
	就業中の者	1,070	403	345	322	975	9.7				
	保留中の者	118	45	39	34	135	▲ 12.6				
	千 歳	新規求職申込件数	48	9	22	17	32	50.0	72	57	26.3
紹介件数		28	7	6	15	32	▲ 12.5	53	67	▲ 20.9	
就職件数		10	2	1	7	11	▲ 9.1	31	25	24.0	
新規登録者数		33	5	18	10	21	57.1	47	31	51.6	
【期末現在登録状況】											
計		1,381	472	371	538	1,235	11.8				
有効求職者		463	141	88	234	378	22.5				
就業中の者		880	315	279	286	800	10.0				
保留中の者		38	16	4	18	57	▲ 33.3				
夕 張		新規求職申込件数	10	8	1	1	4	150.0	14	5	180.0
	紹介件数	10	5	0	5	4	150.0	24	10	140.0	
	就職件数	2	2	0	0	3	▲ 33.3	6	6	0.0	
	新規登録者数	4	2	1	1	0	-	6	1	500.0	
	【期末現在登録状況】										
	計	354	158	120	76	336	5.4				
	有効求職者	84	41	19	24	83	1.2				
	就業中の者	190	88	66	36	175	8.6				
	保留中の者	80	29	35	16	78	2.6				

7 雇用保険取扱状況

千歳所計

(単位:人、%、千円)

項目	区分	5年5月	4年5月	増減比	5年度	4年度	増減比
					4月～当月	4月～当月	
適 用 状 況	月末現在適用事業所数	2,887	2,867	0.7			
	月末現在被保険者数	45,393	45,043	0.8			
	一般被保険者	40,668	40,436	0.6			
	高年齢	3,764	3,599	4.6			
	短期雇用特例	961	1,008	▲ 4.7			
	被保険者資格取得数	1,351	1,487	▲ 9.1	3,287	3,259	0.9
	一般被保険者	885	923	▲ 4.1	2,317	2,212	4.7
	高年齢	43	55	▲ 21.8	106	134	▲ 20.9
	短期雇用特例	423	509	▲ 16.9	864	913	▲ 5.4
	被保険者資格喪失数	601	672	▲ 10.6	1,981	2,065	▲ 4.1
一般被保険者	526	581	▲ 9.5	1,610	1,674	▲ 3.8	
高年齢	64	80	▲ 20.0	309	310	▲ 0.3	
短期雇用特例	11	11	0.0	62	81	▲ 23.5	
事業主都合〔一般〕	9	32	▲ 71.9	72	82	▲ 12.2	
失 業 給 付 状 況	一般受給資格決定数	228	254	▲ 10.2	539	542	▲ 0.6
	受給者実人員	794	700	13.4	1,575	1,529	3.0
	支給金額	95,262	74,467	27.9	186,123	172,458	7.9
	高年齢受給資格決定数	78	78	0.0	233	220	5.9
	受給者数	152	147	3.4	221	210	5.2
	支給金額	33,083	32,926	0.5	48,644	46,770	4.0
	特例受給資格決定数	8	12	▲ 33.3	65	91	▲ 28.6
	受給者数	29	20	45.0	139	160	▲ 13.1
	支給金額	6,619	4,523	46.3	31,263	35,336	▲ 11.5
	再就職手当支給人員	52	52	0.0	107	76	40.8
支給金額合計	21,009	19,976	5.2	43,516	30,098	44.6	

注1 一般及び高年齢は短時間労働被保険者を含む

注2 適用事業所数及び被保険者数の年度累計は当月末現在の数値のため省略

千歳

(単位:人、%、千円)

項目	区分	5年5月	4年5月	増減比			
				5年度 4月～当月	4年度 4月～当月	増減比	
適用状況	月末現在適用事業所数	2,145	2,124	1.0			
	月末現在被保険者数	38,612	38,218	1.0			
	一般被保険者	35,001	34,691	0.9			
	高年齢	2,985	2,872	3.9			
	短期雇用特例	626	655	▲ 4.4			
	被保険者資格取得数	1,027	1,124	▲ 8.6	2,671	2,651	0.8
	一般被保険者	784	795	▲ 1.4	2,040	1,950	4.6
	高年齢	26	46	▲ 43.5	76	113	▲ 32.7
	短期雇用特例	217	283	▲ 23.3	555	588	▲ 5.6
	被保険者資格喪失数	524	604	▲ 13.2	1,718	1,803	▲ 4.7
一般被保険者	463	529	▲ 12.5	1,411	1,478	▲ 4.5	
高年齢	55	65	▲ 15.4	264	260	1.5	
短期雇用特例	6	10	▲ 40.0	43	65	▲ 33.8	
事業主都合〔一般〕	7	25	▲ 72.0	63	62	1.6	
失業給付等状況	一般受給資格決定数	207	233	▲ 11.2	483	484	▲ 0.2
	受給者実人員	705	637	10.7	1,402	1,369	2.4
	支給金額	84,150	67,713	24.3	164,161	155,729	5.4
	高年齢受給資格決定数	64	68	▲ 5.9	186	186	0.0
	受給者数	128	131	▲ 2.3	179	179	0.0
	支給金額	28,289	29,763	▲ 5.0	39,732	40,358	▲ 1.6
	特例受給資格決定数	8	11	▲ 27.3	48	73	▲ 34.2
	受給者数	22	15	46.7	96	109	▲ 11.9
	支給金額	5,250	3,448	52.3	22,215	24,423	▲ 9.0
	再就職手当支給人員	45	44	2.3	94	64	46.9
支給金額合計	18,422	17,272	6.7	37,796	25,717	47.0	

夕張

(単位:人、%、千円)

項目	区分	5年5月	4年5月	増減比			
				5年度 4月～当月	4年度 4月～当月	増減比	
適用状況	月末現在適用事業所数	742	743	▲ 0.1			
	月末現在被保険者数	6,781	6,825	▲ 0.6			
	一般被保険者	5,667	5,745	▲ 1.4			
	高年齢	779	727	7.2			
	短期雇用特例	335	353	▲ 5.1			
	被保険者資格取得数	324	363	▲ 10.7	616	608	1.3
	一般被保険者	101	128	▲ 21.1	277	262	5.7
	高年齢	17	9	88.9	30	21	42.9
	短期雇用特例	206	226	▲ 8.8	309	325	▲ 4.9
	被保険者資格喪失数	77	68	13.2	263	262	0.4
一般被保険者	63	52	21.2	199	196	1.5	
高年齢	9	15	▲ 40.0	45	50	▲ 10.0	
短期雇用特例	5	1	400.0	19	16	18.8	
事業主都合〔一般〕	2	7	▲ 71.4	9	20	▲ 55.0	
失業給付等状況	一般受給資格決定数	21	21	0.0	56	58	▲ 3.4
	受給者実人員	89	63	41.3	173	160	8.1
	支給金額	11,112	6,754	64.5	21,962	16,729	31.3
	高年齢受給資格決定数	14	10	40.0	47	34	38.2
	受給者数	24	16	50.0	42	31	35.5
	支給金額	4,794	3,163	51.6	8,912	6,412	39.0
	特例受給資格決定数	0	1	-	17	18	▲ 5.6
	受給者数	7	5	40.0	43	51	▲ 15.7
	支給金額	1,369	1,075	27.3	9,048	10,913	▲ 17.1
	再就職手当支給人員	7	8	▲ 12.5	13	12	8.3
支給金額合計	2,587	2,704	▲ 4.3	5,720	4,381	30.6	

注1 一般及び高年齢は短時間労働被保険者を含む

注2 適用事業所数及び被保険者数の年度累計は当月末現在の数値のため省略