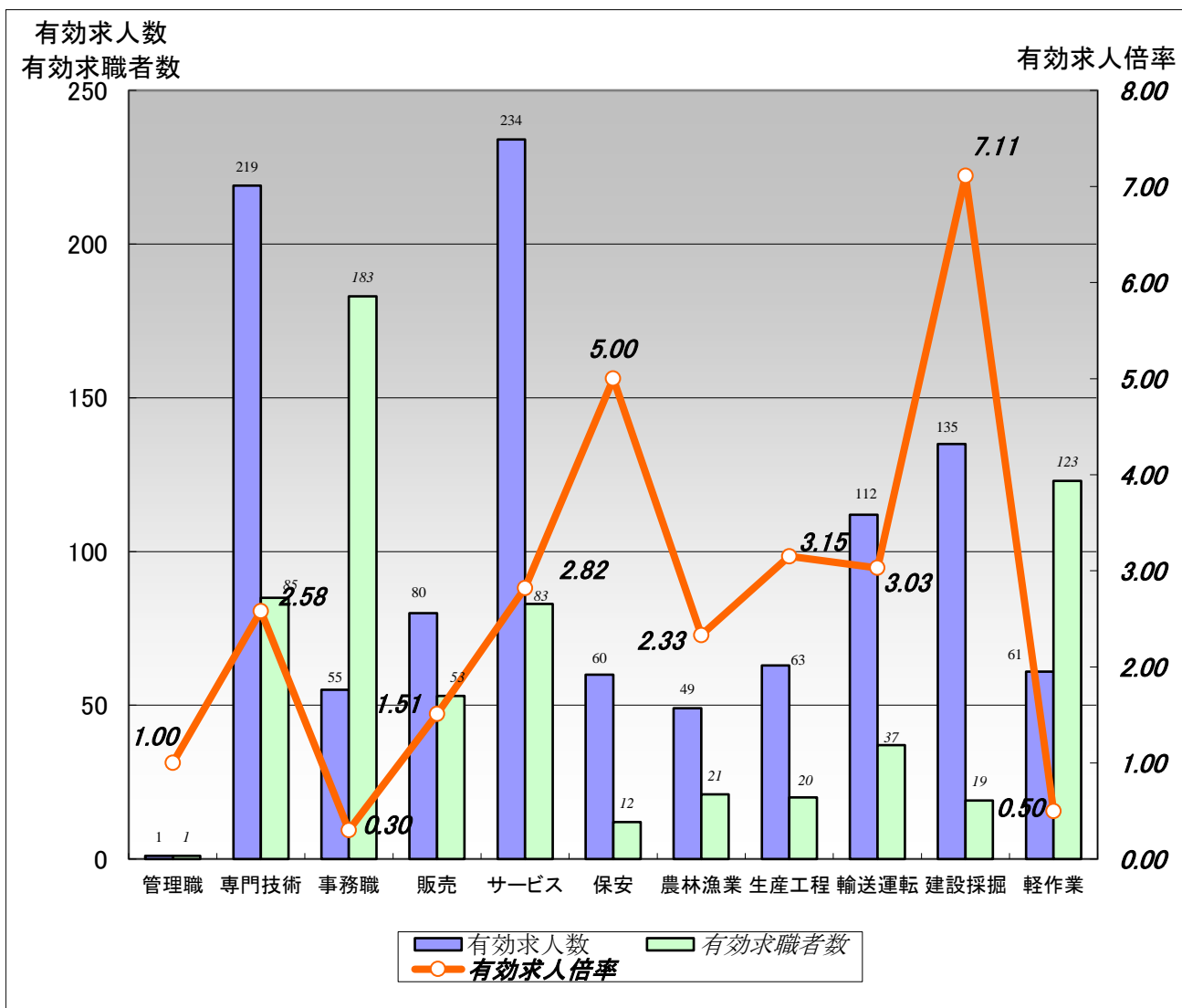


雇用情勢 なよろ

令和5年5月内容分
 <令和5年6月30日発行>

【職業別】求人・求職バランスシート(パート含む常用)



	職業計	管理職	専門技術	事務職	販売	サービス	保安	農林漁業	生産工程	輸送運転	建設採掘	軽作業
有効求人人数	1,069	1	219	55	80	234	60	49	63	112	135	61
有効求職者数	862	1	85	183	53	83	12	21	20	37	19	123
有効求人倍率	1.24	1.00	2.58	0.30	1.51	2.82	5.00	2.33	3.15	3.03	7.11	0.50

- 注) 1. ハローワークインターネットサービスの機能拡充に伴い、令和3年9月以降の数値には、ハローワークに来所せず、オンライン上で求職登録した求職者数や、求職者がハローワークインターネットサービスの求人に直接応募した就職件数等が含まれている。
 2. 新規学校卒業者を除くパートを含む常用雇用状況を表示。
 3. 有効求人倍率は、有効求人人数÷有効求職者数で、求職者一人あたりの求人数を表す。また、分母である有効求職者数が0の場合は、求人倍率計算できないため、求人数÷1として表示。

【職業別】求人・求職・賃金状況(パート含む常用)

ハローワーク名寄

(単位:人、倍、円)

[令和5年5月内容]

	月間有効 求人倍率	月間有効 求人数	月間有効 求職者数	一般		パート	
				新規求人賃金	新規求職希望賃金	新規求人賃金	新規求職希望賃金
職業計	1.24	1,069	862	189,679	196,145	997	940
管理的職業	1.00	1	1	240,000	300,000	0	0
専門的・技術的職業	2.58	219	85	201,322	210,000	1,114	1,055
開発・製造技術者	0.00	0	3	0	160,000	0	0
建築・土木・測量技術者	15.50	62	4	208,736	0	0	0
情報処理・通信技術者	0.00	0	2	0	0	0	0
医師、薬剤師等	2.00	2	1	0	0	0	0
看護師、保健師等	2.48	72	29	211,556	217,143	1,188	1,110
医療技術者、栄養士等	2.64	29	11	192,745	200,000	1,100	1,000
保育士、福祉相談員等	1.78	48	27	189,829	250,000	1,083	0
事務的職業	0.30	55	183	164,121	182,143	941	930
一般事務員	0.28	47	165	167,343	182,308	941	930
会計・経理事務員	0.30	3	10	147,680	180,000	0	0
営業・販売事務員	0.00	0	3	0	0	0	0
販売の職業	1.51	80	53	163,440	190,000	923	935
販売店員、訪問販売員	1.31	67	51	151,055	190,000	923	935
保険外交員、サービス外交員	0.00	0	0	0	0	0	0
営業員	6.50	13	2	197,500	0	0	0
サービスの職業	2.82	234	83	177,812	175,556	957	943
ホームヘルパー、ケアワーカー	2.93	85	29	169,228	162,500	923	1,000
看護助手、歯科助手等	9.67	29	3	158,877	150,000	1,040	0
調理人、調理見習	1.58	41	26	178,127	170,000	964	920
給仕、接客サービス員	2.11	38	18	202,752	240,000	950	947
マンション、駐車場等管理人	3.00	3	1	0	200,000	0	0
保安の職業	5.00	60	12	224,250	172,000	0	0
警備員	5.00	60	12	224,250	172,000	0	0
農林漁業の職業	2.33	49	21	205,243	200,000	930	920
生産工程の職業	3.15	63	20	180,356	215,000	950	0
生産機械制御・監視員	2.00	2	1	0	250,000	0	0
金属加工、溶接・溶断工	5.67	17	3	170,333	0	0	0
その他の製造加工作業員	2.80	28	10	160,000	180,000	950	0
機械組立工	0.00	0	3	0	0	0	0
整備工・修理工	8.00	16	2	198,050	0	0	0
製品検査工	0.00	0	0	0	0	0	0
塗装、CADオペレーター	0.00	0	1	0	0	0	0
輸送、機械運転の職業	3.03	112	37	203,982	212,500	0	1,000
自動車運転手	2.07	60	29	199,771	233,333	0	1,000
ボイラー・建設機械運転工	7.43	52	7	211,200	0	0	0
建設・採掘の職業	7.11	135	19	207,334	248,333	0	1,000
型枠大工、とび工	7.00	7	0	216,000	0	0	0
大工・左官	4.60	23	5	203,013	200,000	0	0
電気工事、電気配線工	8.00	8	1	210,000	0	0	1,000
建設・土木作業員	7.38	96	13	207,017	258,000	0	0
運搬・清掃・包装の職業	0.50	61	123	168,182	161,250	962	924
運搬、配達、倉庫作業員	0.73	8	11	172,798	200,000	0	0
清掃作業員	1.37	41	30	153,767	0	944	928
包装作業員	0.00	0	0	0	0	0	0
選別作業員、軽作業員	0.15	12	82	179,520	148,333	997	920

注) 1.新規学校卒業者を除くパート含む常用雇用状況を表示。

2.職業分類については、「日本標準職業分類」を使用している。

3.分母である有効求職者数が0の場合は、求人倍率が計算できないため、求人数÷1として表示。

4.新規求人賃金は令和5年5月に名寄のハローワークに申し込まれた新規求人の下限賃金の平均額を表示。

5.新規求職希望賃金は令和5年5月に名寄のハローワークに申し込まれた新規求職の希望賃金の平均額を表示。

6.ハローワークインターネットサービスの機能拡充に伴い、令和3年9月以降の数値には、ハローワークに来所せず、オンライン上で求職登録した求職者数が含まれている。

1 求人倍率の動向

- 月間有効求人倍率は1.24倍で、前年同月と比べ0.13ポイント下回った。
- 北海道の月間有効求人倍率は0.95倍で、前年同月と比べ0.05ポイント下回った。
- 新規求人倍率は2.40倍で、前年同月と比べ0.51ポイント上回った。

2 求人の動向

- 新規求人数は381人で、前年同月と比べ2.7% (+10人) 増加した。
増加した主な産業別の求人数は、「医療・福祉」116人（前年同月比17.2% +17人）、「建設業」108人（前年同月比4.9% +5人）等となった。
減少した主な産業別の求人数は、「運輸業・郵便業」2人（前年同月比▲85.7% ▲12人）、「農業・林業・漁業」6人（前年同月比▲40.0% ▲4人）等となった。
- 月間有効求人数は1,069人で前年同月と比べ18.9% (▲249人) 減少した。

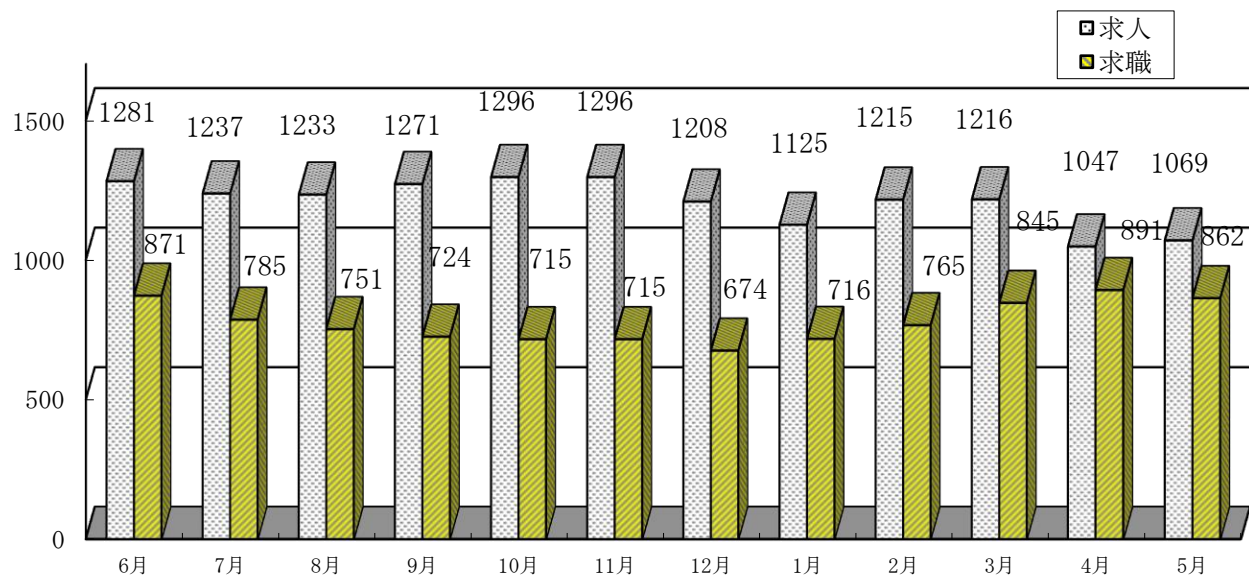
3 求職の動向

- 新規求職者（常用）は159人で、前年同月と比べ18.9% (▲37人) 減少した。
- 月間有効求職者は862人で、前年同月と比べ10.4% (▲100人) 減少した。
内45歳以上の月間有効求職者は501人（全体の58.1%）で、前年同月と比べ14.1% (▲82人) 減少した。

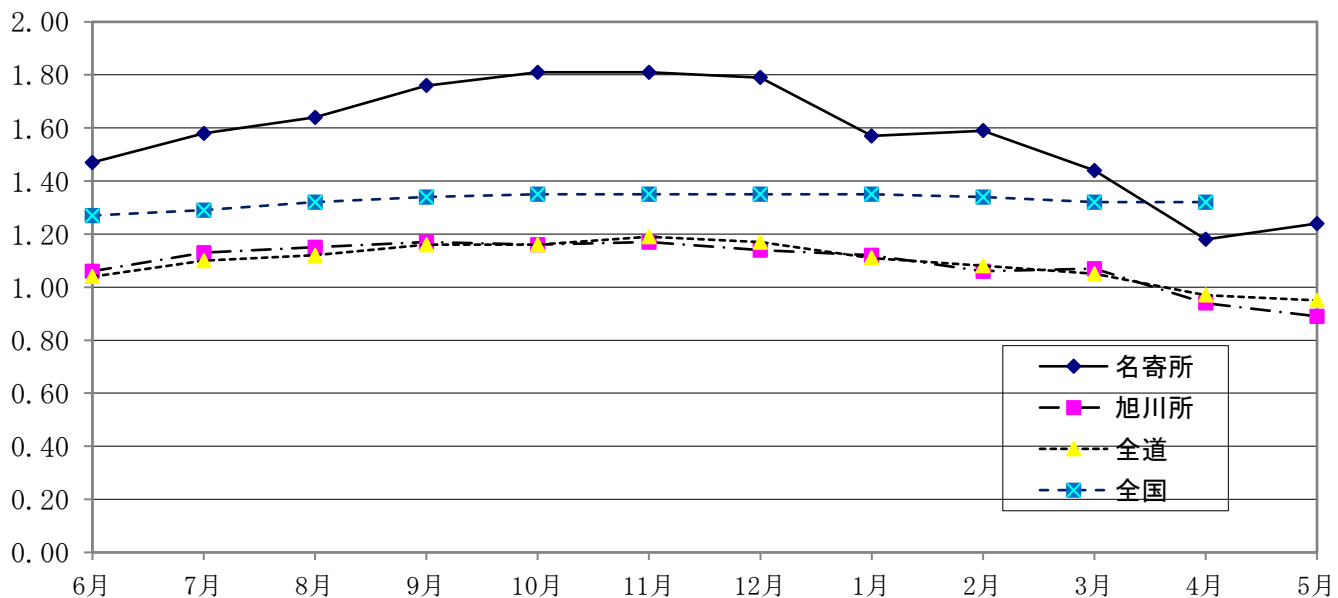
4 雇用保険適用事業所及び受給者等の動向

- 雇用保険における新規適用事業所数は1件、廃止事業所数1件で、5月末の適用事業所数は1,458事業所となり、前年同月と比べ0.2% (▲3事業所) 減少した。
- 月末における雇用保険被保険者数は14,353人で、前年同月と比べ1.2% (▲169人) 減少した。
- 基本手当受給者実人員は174人で、前年同月と比べ36.7% (▲101人) 減少した。
- 短期雇用特例一時金の受給者数は27人で、前年同月と比べ72.2% (▲70人) 減少した。
- 高年齢求職者給付の受給者数は47人で、前年同月と比べ19.0% (▲11人) 減少した。

【月間有効求人・求職の推移】



【月間有効求人倍率の推移(常用)】



【月間有効求人倍率】

	5月	6月	7月	8月	9月	10月	11月	12月	1月	2月	3月	4月	5月
名寄(常用)	1.37	1.47	1.58	1.64	1.76	1.81	1.81	1.79	1.57	1.59	1.44	1.18	1.24
旭川(常用)	1.01	1.06	1.13	1.15	1.17	1.16	1.17	1.14	1.12	1.06	1.07	0.94	0.89
全道(常用)	1.00	1.04	1.10	1.12	1.16	1.16	1.19	1.17	1.11	1.08	1.05	0.97	0.95
全国(季節調整)	1.24	1.27	1.29	1.32	1.34	1.35	1.35	1.35	1.35	1.34	1.32	1.32	

全国(季節調整)の数値は、新季節指数により改訂されているため、以前の公表値と異なることがあります。

【完全失業者・率の推移】

上段=失業者数(単位:万人)。下段=失業率(単位:%)。()は前年度。

区分/月別	5月	6月	7月	8月	9月	10月	11月	12月	1月	2月	3月	4月	5月
北海道	3.7			3.1			2.7			2.6			
失業率	(2.9)			(3.3)			(3.0)			(3.1)			
全 国	191	186	176	177	187	178	165	158	164	174	193	190	
失業率	2.6	2.6	2.6	2.5	2.6	2.6	2.5	2.5	2.4	2.6	2.8	2.6	

(注) 1 全国分月別完全失業率のみ季節調整値。

2 季節調整値は、「平成21年の調整値」により補正したため、以前の公表値とは若干異なっている。

一般職業紹介状況（パートを含む常用）

項目	区分	令和5年 5月	前年同月	前年 同月比	令和5年度 累計	前年同期	前年同期比	4年度計
新規求職申込件数		159	196	▲ 18.9 %	445	445	0.0 %	1,903
月間有効求職者数		862	962	▲ 10.4 %	877	965	▲ 9.1 %	791
新規求人数		381	371	2.7 %	724	964	▲ 24.9 %	5,288
月間有効求人数		1,069	1,318	▲ 18.9 %	1,058	1,324	▲ 20.1 %	1,252
紹介件数		101	132	▲ 23.5 %	229	257	▲ 10.9 %	1,241
就職件数		71	82	▲ 13.4 %	148	159	▲ 6.9 %	702
充足数		65	73	▲ 11.0 %	139	146	▲ 4.8 %	657
新規求人倍率		2.40	1.89	0.51 P	1.63	2.17	▲ 0.54 P	2.78
有効求人倍率		1.24	1.37	▲ 0.13 P	1.21	1.37	▲ 0.16 P	1.58

注 月間有効求職・求人の累計、年度計は月平均を計上

中高年齢者（45歳以上）の職業紹介状況（パートを含む常用）

項目	区分	令和5年 5月	前年同月	前年 同月比	令和5年度 累計	前年同期	前年同期比	4年度計
新規求職申込件数		97	116	▲ 16.4 %	279	273	2.2 %	1,063
月間有効求職者数		501	583	▲ 14.1 %	498	578	▲ 13.8 %	447
月間有効求人数		434	528	▲ 17.8 %	428	532	▲ 19.5 %	499
有効求人倍率		0.87	0.91	▲ 0.04 P	0.86	0.92	▲ 0.06 P	1.12
就職件数		32	48	▲ 33.3 %	66	89	▲ 25.8 %	370

注 月間有効求職の累計、年度計は月平均を計上

年齢別・様態別新規求職者状況（パートを含む常用）

項目	区分	在職者	事業主都合 離職者	自己都合 離職者	無業者	令和5年 5月	前年同月	前年同月比
44歳以下		15	5	30	11	62	80	▲ 22.5%
45歳以上		10	13	54	12	97	116	▲ 16.4%
年齢計		25	18	84	23	159	196	▲ 18.9%
前年同月		35	28	100	27			
前年同月比		▲ 28.6%	▲ 35.7%	▲ 16.0%	▲ 14.8%			
累計		53	68	241	44			
前年同期		52	87	229	58			
前年同期比		1.9%	▲ 21.8%	5.2%	▲ 24.1%			

注 定年退職者・不明・前職自営は「計」にのみ計上

障害者の登録状況

項目	区分	身体障害者	知的障害者	精神 障害者	その他 障害者	令和5年 5月	前年同月	前年同月比	4年度計
新規登録者数		2	1	1	0	4	6	▲ 33.3%	34
うち 重度		1	0	*	*	1	1	0.0%	5
登録者数計		145	167	220	25	557	564	▲ 1.2%	553
うち 重度		53	15	*	*	68	72	▲ 5.6%	69
有効求職者		48	37	81	6	172	186	▲ 7.5%	175
うち 重度		19	3	*	*	22	26	▲ 15.4%	24
就業中の者		85	125	123	18	351	328	7.0%	344
うち 重度		27	12	*	*	39	36	8.3%	38
保留中の者		12	5	16	1	34	50	▲ 32.0%	34
うち 重度		7	0	*	*	7	10	▲ 30.0%	7

注 年度計の登録者数は3月末現在の数値を計上

* 重度障害に該当せず

令和5年3月卒 新規高等学校卒業者の求人・求職・就職状況(令和5年3月末現在)

区分	年次 性別	令和5年3月卒			令和4年3月卒			前年比		
		計	男	女	計	男	女	計	男	女
卒業予定者数		482	247	235	530	278	252	▲ 9.1%	▲ 11.2%	▲ 6.7%
求職者数	計	101	54	47	121	58	63	▲ 16.5%	▲ 6.9%	▲ 25.4%
	うち管内	60	31	29	70	31	39	▲ 14.3%	0.0%	▲ 25.6%
求人数	計	359	/		344	/		4.4%	/	
	管内	278			254			9.4%		
	道内	81			90			▲ 10.0%		
就職 内定者数	計	101	54	47	118	58	60	▲ 14.4%	▲ 6.9%	▲ 21.7%
	管内	60	31	29	68	31	37	▲ 11.8%	0.0%	▲ 21.6%
	道内	36	20	16	47	25	22	▲ 23.4%	▲ 20.0%	▲ 27.3%
	道外	5	3	2	3	2	1	66.7%	50.0%	100.0%
求人倍率		3.55	/		2.84	/		0.71p	/	
管内求人倍率		4.63			3.63			1.00p		
就職内定率		100.0%	100.0%	100.0%	97.5%	100.0%	95.2%	2.5p	0.0p	4.8p

注)道外の求人数については、システム上正確な数値の把握・計上ができないため項目を設けていない。

新規高等学校卒業者の就職内定状況(令和5年3月末現在)

区分	求職者数			就職内定者数			就職内定率			未内定者数			
	計	男	女	計	男	女	計	男	女	計	男	女	
計	101	54	47	101	54	47	100.0%	100.0%	100.0%	0	0	0	
希望地域	管内	60	31	29	60	31	29	100.0%	100.0%	100.0%	0	0	0
	道内	36	20	16	36	20	16	100.0%	100.0%	100.0%	0	0	0
	道外	5	3	2	5	3	2	100.0%	100.0%	100.0%	0	0	0

雇用保険取扱状況

項目	区分	令和5年	前年同月	前年 同月比	令和5年度	前年同期	前年 同期比	4年度計
		5月			累計			
新規適用事業所		1	6	▲ 83.3%	5	10	▲ 50.0%	29
廃止事業所数		1	4	▲ 75.0%	3	7	▲ 57.1%	32
資格取得者数		802	729	10.0%	1,413	1,380	2.4%	3,503
資格喪失者数		191	176	8.5%	852	891	▲ 4.4%	3,585
月末適用事業所数		1,458	1,461	▲ 0.2%	1,458	1,461	▲ 0.2%	1,459
月末被保険者数		14,353	14,522	▲ 1.2%	14,047	14,244	▲ 1.4%	14,564
一般	一 受給資格決定件数	58	66	▲ 12.1%	166	169	▲ 1.8%	574
	受給者実人員	174	275	▲ 36.7%	156	275	▲ 43.3%	204
短期	受給資格決定件数	7	7	0.0%	187	227	▲ 17.6%	1,417
	受給者数	27	97	▲ 72.2%	355	385	▲ 7.8%	1,402
高齢	受給資格決定件数	23	39	▲ 41.0%	97	93	4.3%	240
	受給者数	47	58	▲ 19.0%	88	90	▲ 2.2%	251

産業別・規模別・新規求人数

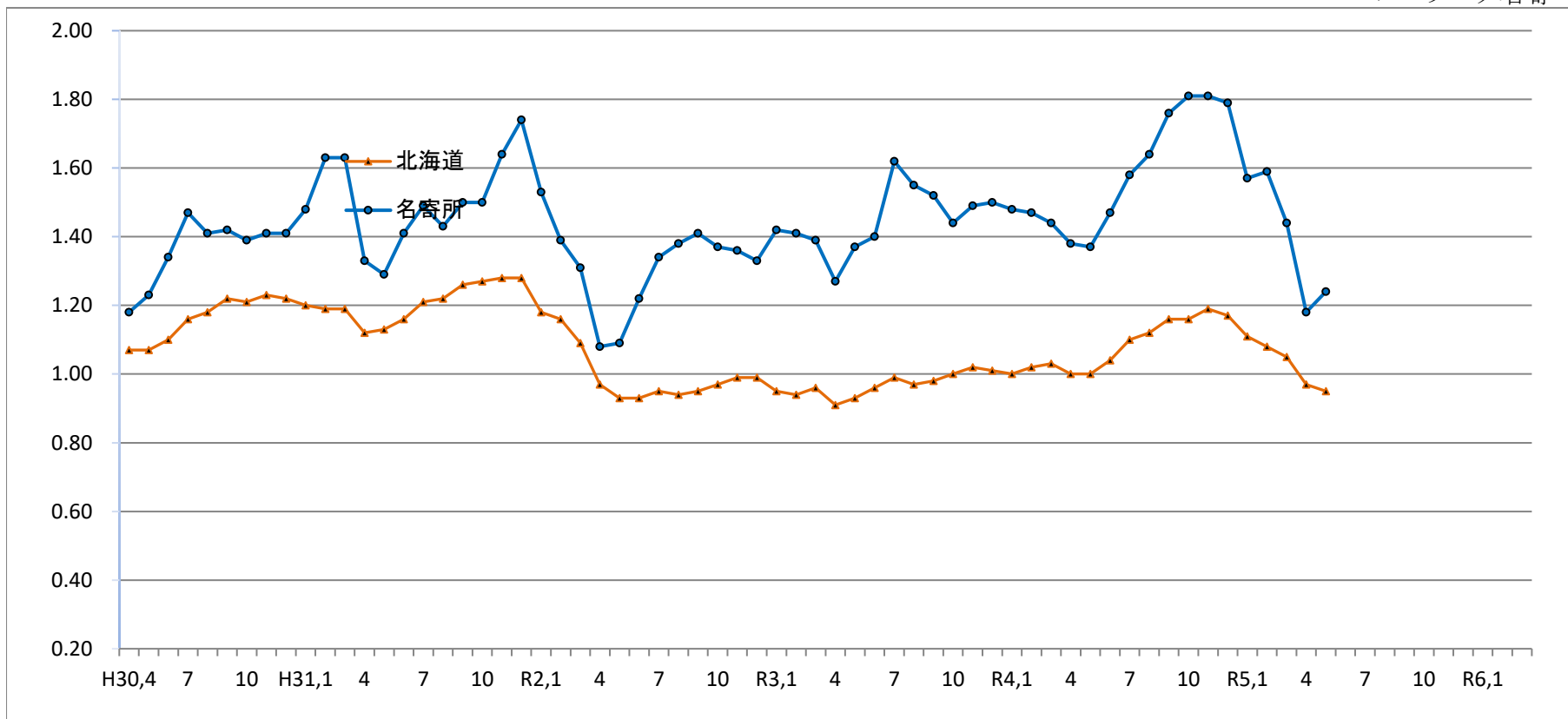
(単位:人、%)

区分	令和5年 5月	前年同月	対前年 増減比	令和5年度 累計	令和4年度 累計	対前年 増減比
産業別・規模別						
A・B 農業・林業・漁業	6	10	▲ 40.0	20	29	▲ 31.0
C 鉱業・採石業・砂利採取業	0	0	-	0	0	-
D 建設業	108	103	4.9	200	240	▲ 16.7
E 製造業	14	13	7.7	32	64	▲ 50.0
09 食料品製造業	1	0	-	11	10	10.0
10 飲料・たばこ・飼料製造業	1	2	▲ 50.0	1	2	▲ 50.0
11 繊維工業	0	0	-	0	0	-
12 木材・木製品製造業	4	4	0.0	7	24	▲ 70.8
13 家具・装備品製造業	0	0	-	0	0	-
14 パルプ・紙・紙加工品製造業	1	0	-	1	0	-
15 印刷・同関連業	0	0	-	0	0	-
16 化学工業	0	0	-	0	0	-
17 石油製品・石炭製品製造業	0	0	-	0	0	-
18 プラスチック製品製造業	0	0	-	0	0	-
19 ゴム製品製造業	0	0	-	0	0	-
21 窯業・土石製品製造業	0	0	-	0	3	-
22 鉄鋼業	0	0	-	0	1	-
23 非鉄金属製造業	0	0	-	0	0	-
24 金属製品製造業	6	2	200.0	7	4	75.0
25 はん用機械器具製造業	0	3	-	0	3	-
26 生産用機械器具製造業	1	2	▲ 50.0	4	17	▲ 76.5
27 業務用機械器具製造業	0	0	-	0	0	-
30 情報通信機械器具製造業	0	0	-	0	0	-
20・28～32 その他の製造業	0	0	-	1	0	-
F 電気・ガス・熱供給・水道業	1	1	0.0	1	1	0.0
G 情報通信業	2	0	-	2	1	100.0
H 運輸業・郵便業	2	14	▲ 85.7	21	39	▲ 46.2
I 卸売業・小売業	45	43	4.7	74	161	▲ 54.0
50～55 卸売業	1	1	0.0	3	9	▲ 66.7
56～61 小売業	44	42	4.8	71	152	▲ 53.3
J 金融・保険業	2	3	▲ 33.3	4	3	33.3
K 不動産業・物品賃貸業	0	3	-	0	3	-
L 学術研究、専門・技術サービス業	4	4	0.0	5	6	▲ 16.7
M 宿泊業、飲食サービス業	33	34	▲ 2.9	49	69	▲ 29.0
N 生活関連サービス業、娯楽業	3	2	50.0	9	7	28.6
O 教育、学習支援業	2	1	100.0	10	7	42.9
P 医療・福祉	116	99	17.2	189	181	4.4
Q 複合サービス事業	6	1	500.0	9	13	▲ 30.8
R サービス業	21	23	▲ 8.7	68	93	▲ 26.9
S, T 公務・その他	16	17	▲ 5.9	31	47	▲ 34.0
合計	381	371	2.7	724	964	▲ 24.9
29人以下	144	159	▲ 9.4	305	373	▲ 18.2
30人～99人	142	124	14.5	251	322	▲ 22.0
100人～299人	58	50	16.0	116	135	▲ 14.1
300人～499人	2	0	-	2	4	▲ 50.0
500人～999人	30	14	114.3	42	88	▲ 52.3
1000人以上	5	24	▲ 79.2	8	42	▲ 81.0

注 新規学卒を除き、パートを含む常用の数値。

有効求人倍率の推移（常用計）

ハローワーク名寄



	H30.4	5	6	7	8	9	10	11	12	H31.1	2	3	H31.4	R1.5	6	7	8	9	10	11	12	R2.1	2	3
北海道	1.07	1.07	1.10	1.16	1.18	1.22	1.21	1.23	1.22	1.20	1.19	1.19	1.12	1.13	1.16	1.21	1.22	1.26	1.27	1.28	1.28	1.18	1.16	1.09
名寄所	1.18	1.23	1.34	1.47	1.41	1.42	1.39	1.41	1.41	1.48	1.63	1.63	1.33	1.29	1.41	1.49	1.43	1.50	1.50	1.64	1.74	1.53	1.39	1.31
	R2.4	5	6	7	8	9	10	11	12	R3.1	2	3	R3.4	5	6	7	8	9	10	11	12	R4.1	2	3
北海道	0.97	0.93	0.93	0.95	0.94	0.95	0.97	0.99	0.99	0.95	0.94	0.96	0.91	0.93	0.96	0.99	0.97	0.98	1.00	1.02	1.01	1.00	1.02	1.03
名寄所	1.08	1.09	1.22	1.34	1.38	1.41	1.37	1.36	1.33	1.42	1.41	1.39	1.27	1.37	1.40	1.62	1.55	1.52	1.44	1.49	1.50	1.48	1.47	1.44
	R4.4	5	6	7	8	9	10	11	12	R5.1	2	3	R5.4	5	6	7	8	9	10	11	12	R6.1	2	3
北海道	1.00	1.00	1.04	1.10	1.12	1.16	1.16	1.19	1.17	1.11	1.08	1.05	0.97	0.95										
名寄所	1.38	1.37	1.47	1.58	1.64	1.76	1.81	1.81	1.79	1.57	1.59	1.44	1.18	1.24										

職業紹介状況（常用）

項目	新規求職者数		有効求職者数		紹介 件数	就職件数		就職率		新規求人数		有効求人数		充足数	充足率	求人倍率		
		前年度 対比		前年度対 比			前年度対 比		前年度対 比		前年度対 比		前年度対 比				前年度 対比	
平成31年度	2,158	▲ 9.0	759	▲ 7.0	1,654	893	▲ 13.6	41.4	▲ 2.2	4,664	▲ 7.9	1,099	▲ 4.4	822	17.6	1.45	0.04	
令和2年度	1,933	▲ 10.4	771	▲ 1.6	1,303	725	▲ 18.8	37.5	▲ 3.9	4,354	▲ 6.6	1,012	▲ 7.9	665	15.3	1.31	▲ 0.14	
令和3年度	2,107	9.0	821	6.5	1,330	719	▲ 0.8	34.1	▲ 3.4	5,119	17.6	1,198	18.4	680	13.3	1.46	0.15	
令和4年度	1,903	▲ 9.7	791	▲ 3.7	1,241	702	▲ 2.4	36.9	2.8	5,288	3.3	1,252	4.5	657	12.4	1.58	0.12	
H31	4月	331	▲ 6.5	950	▲ 8.1	170	151	▲ 12.7	45.6	▲ 3.3	500	▲ 10.1	1,259	3.5	129	25.8	1.33	0.15
R01	5月	222	▲ 11.6	944	▲ 4.3	139	123	▲ 2.4	55.4	5.2	385	11.3	1,214	0.1	114	29.6	1.29	0.06
	6月	156	0.6	811	▲ 6.9	129	78	▲ 3.7	50.0	▲ 2.3	350	▲ 12.3	1,143	▲ 1.8	71	20.3	1.41	0.07
	7月	167	2.5	765	0.3	134	67	▲ 8.2	40.1	▲ 4.7	477	3.5	1,140	2.0	65	13.6	1.49	0.02
R02	8月	150	▲ 14.8	754	▲ 0.7	135	65	▲ 24.4	43.3	▲ 5.5	327	▲ 3.5	1,076	0.7	55	16.8	1.43	0.02
	9月	144	0.7	720	▲ 1.5	132	64	▲ 9.9	44.4	▲ 5.2	331	▲ 4.3	1,078	1.7	65	19.6	1.50	0.05
	10月	187	▲ 4.1	727	▲ 5.0	147	88	▲ 10.2	47.1	▲ 3.2	511	3.9	1,094	0.6	85	16.6	1.50	0.08
	11月	137	▲ 30.1	661	▲ 13.7	114	60	▲ 16.7	43.8	7.1	360	9.1	1,085	1.9	50	13.9	1.64	0.25
	12月	93	▲ 32.6	597	▲ 19.3	88	43	▲ 14.0	46.2	10.0	271	▲ 9.4	1,041	▲ 0.5	39	14.4	1.74	0.33
	1月	198	4.8	663	▲ 14.3	116	35	▲ 31.4	17.7	▲ 9.3	445	▲ 20.1	1,014	▲ 11.2	37	8.3	1.53	0.05
	2月	174	▲ 10.8	725	▲ 9.0	150	66	▲ 21.4	37.9	▲ 5.1	343	▲ 31.7	1,006	▲ 22.5	61	17.8	1.39	▲ 0.24
	3月	199	▲ 8.3	789	▲ 2.0	200	53	▲ 23.2	26.6	▲ 5.2	364	▲ 17.1	1,037	▲ 21.0	51	14.0	1.31	▲ 0.32
	4月	302	▲ 8.8	892	▲ 6.1	124	116	▲ 23.2	38.4	▲ 7.2	387	▲ 22.6	964	▲ 23.4	94	24.3	1.08	▲ 0.25
	5月	141	▲ 36.5	825	▲ 12.6	82	78	▲ 36.6	55.3	▲ 0.1	280	▲ 27.3	902	▲ 25.7	65	23.2	1.09	▲ 0.20
	6月	136	▲ 12.8	761	▲ 6.2	118	59	▲ 24.4	43.4	▲ 6.6	339	▲ 3.1	931	▲ 18.5	54	15.9	1.22	▲ 0.19
	R03	7月	125	▲ 25.1	694	▲ 9.3	91	47	▲ 29.9	37.6	▲ 2.5	378	▲ 20.8	930	▲ 18.4	40	10.6	1.34
8月		116	▲ 22.7	693	▲ 8.1	82	31	▲ 52.3	26.7	▲ 16.6	299	▲ 8.6	959	▲ 10.9	35	11.7	1.38	▲ 0.05
9月		138	▲ 4.2	719	▲ 0.1	104	47	▲ 26.6	34.1	▲ 10.4	376	13.6	1,015	▲ 5.8	43	11.4	1.41	▲ 0.09
10月		178	▲ 4.8	785	8.0	140	75	▲ 14.8	42.1	▲ 4.9	429	▲ 16.0	1,075	▲ 1.7	70	16.3	1.37	▲ 0.13
11月		134	▲ 2.2	769	16.3	79	65	8.3	48.5	4.7	293	▲ 18.6	1,043	▲ 3.9	61	20.8	1.36	▲ 0.28
12月		117	25.8	740	24.0	69	41	▲ 4.7	35.0	▲ 11.2	335	23.6	984	▲ 5.5	40	11.9	1.33	▲ 0.41
1月		165	▲ 16.7	749	13.0	99	37	5.7	22.4	4.7	476	7.0	1,067	5.2	35	7.4	1.42	▲ 0.11
2月		181	4.0	787	8.6	130	35	▲ 47.0	19.3	▲ 18.6	339	▲ 1.2	1,109	10.2	37	10.9	1.41	0.02
3月		200	0.5	835	5.8	185	94	77.4	47.0	20.4	423	16.2	1,162	12.1	91	21.5	1.39	0.08
4月		293	▲ 3.0	902	1.1	162	89	▲ 23.3	30.4	▲ 8.0	496	28.2	1,144	18.7	77	15.5	1.27	0.19
5月		145	2.8	830	0.6	100	78	0.0	53.8	▲ 1.5	318	13.6	1,139	26.3	75	23.6	1.37	0.28
6月		145	6.6	786	3.3	89	50	▲ 15.3	34.5	▲ 8.9	363	7.1	1,104	18.6	48	13.2	1.40	0.18
R04	7月	107	▲ 14.4	712	2.6	90	44	▲ 6.4	41.1	3.5	516	36.5	1,152	23.9	45	8.7	1.62	0.28
	8月	154	32.8	755	8.9	100	46	48.4	29.9	3.1	346	15.7	1,168	21.8	42	12.1	1.55	0.17
	9月	151	9.4	779	8.3	95	46	▲ 2.1	30.5	▲ 3.6	368	▲ 2.1	1,181	16.4	46	12.5	1.52	0.11
	10月	197	10.7	860	9.6	135	76	1.3	38.6	▲ 3.6	573	33.6	1,240	15.3	71	12.4	1.44	0.07
	11月	162	20.9	829	7.8	104	78	20.0	48.1	▲ 0.4	378	29.0	1,238	18.7	75	19.8	1.49	0.13
	12月	130	11.1	775	4.7	60	34	▲ 17.1	26.2	▲ 8.9	298	▲ 11.0	1,164	18.3	31	10.4	1.50	0.17
	1月	193	17.0	822	9.7	88	39	5.4	20.2	▲ 2.2	581	22.1	1,220	14.3	40	6.9	1.48	0.06
	2月	173	▲ 4.4	860	9.3	134	50	42.9	28.9	9.6	432	27.4	1,268	14.3	51	11.8	1.47	0.06
	3月	257	28.5	943	12.9	173	89	▲ 5.3	34.6	▲ 12.4	450	6.4	1,361	17.1	79	17.6	1.44	0.05
	4月	249	▲ 15.0	967	7.2	125	77	▲ 13.5	30.9	0.5	593	19.6	1,330	16.3	73	12.3	1.38	0.11
	5月	196	35.2	962	15.9	132	82	5.1	41.8	▲ 12.0	371	16.7	1,318	15.7	73	19.7	1.37	0.00
	6月	146	0.7	871	10.8	101	64	28.0	43.8	9.4	406	11.8	1,281	16.0	58	14.3	1.47	0.07
R05	7月	119	11.2	785	10.3	79	46	4.5	38.7	▲ 2.5	508	▲ 1.6	1,237	7.4	43	8.5	1.58	▲ 0.04
	8月	135	▲ 12.3	751	▲ 0.5	86	44	▲ 4.3	32.6	2.7	361	4.3	1,233	5.6	43	11.9	1.64	0.09
	9月	135	▲ 10.6	724	▲ 7.1	99	53	15.2	39.3	8.8	440	19.6	1,271	7.6	47	10.7	1.76	0.24
	10月	130	▲ 34.0	715	▲ 16.9	92	45	▲ 40.8	34.6	▲ 4.0	538	▲ 6.1	1,296	4.5	43	8.0	1.81	0.37
	11月	142	▲ 12.3	715	▲ 13.8	78	59	▲ 24.4	41.5	▲ 6.6	382	1.1	1,296	4.7	62	16.2	1.81	0.32
	12月	103	▲ 20.8	674	▲ 13.0	66	45	32.4	43.7	17.5	364	22.1	1,208	3.8	45	12.4	1.79	0.29
	1月	181	▲ 6.2	716	▲ 12.9	76	33	▲ 15.4	18.2	▲ 2.0	435	▲ 25.1	1,125	▲ 7.8	29	6.7	1.57	0.09
	2月	163	▲ 5.8	765	▲ 11.0	127	39	▲ 22.0	23.9	▲ 5.0	472	9.3	1,215	▲ 4.2	39	8.3	1.59	0.12
	3月	204	▲ 20.6	845	▲ 10.4	180	115	29.2	56.4	21.7	418	▲ 7.1	1,216	▲ 10.7	102	24.4	1.44	0.00
	4月	286	14.9	891	▲ 7.9	128	77	0.0	26.9	▲ 4.0	343	▲ 42.2	1,047	▲ 21.3	74	21.6	1.18	▲ 0.20
	5月	159	▲ 18.9	862	▲ 10.4	101	71	▲ 13.4	44.7	2.8	381	2.7	1,069	▲ 18.9	65	17.1	1.24	▲ 0.13
	6月																	
7月																		
8月																		
9月																		
10月																		
11月																		
12月																		
R06	1月																	
	2月																	
	3月																	
令和5年度	445	0.0	877	▲ 9.1	229	148	▲ 6.9	33.3	▲ 2.4	724	▲ 24.9	1,058	▲ 20.1	139	19.2	1.21	▲ 0.16	

(注) 1 表中の年度計は、月平均で表示している。(有効求職者数及び有効求人数)

- 2 就職率は、就職件数を新規求職者数で除した割合である。(%)
- 3 充足率は、充足数を新規求人数で除した割合である。(%)
- 4 求人倍率は、有効求人数を有効求職数で除した割合である。(倍)

お仕事を探している方はいませんか

介護・医療福祉・建設・運輸などの分野で人手不足が続いています。

この機会にハローワークでお仕事探しをしてみませんか。

(参考) 職業別の求人倍率

職 種	有効求人数		有効求職者数		有効求人倍率	
		うちパート		うちパート		うちパート
専門的・技術的職業	219	56	85	39	2.58	1.44
管理的職業	1	0	1	0	1.00	0.00
事務的職業	55	18	183	91	0.30	0.20
販売の職業	80	35	53	23	1.51	1.52
サービスの職業	234	103	83	46	2.82	2.24
保安の職業	60	12	12	3	5.00	4.00
農林漁業の職業	49	3	21	7	2.33	0.43
輸送・機械運転の職業	112	3	37	4	3.03	0.75
生産工程・労務の職業	63	8	20	4	3.15	2.00
建設・採掘の職業	135	0	19	4	7.11	0.00
運搬・清掃・包装の職業	61	37	123	80	0.50	0.46
その他	0	0	225	117	0.00	0.00
合 計	1,069	275	862	418	1.24	0.66

※有効求人倍率は、有効求人数÷有効求職者数で、求職者一人あたりの求人数を表す。また、分母である有効求職者数が0の場合は、求人倍率計算できないため、求人数÷1として表示。

ハローワークインターネットサービスのご案内

<https://www.hellowork.mhlw.go.jp/index.html>



ハローワークに設置されたパソコンと同じ情報を見ることができます。
求人者・求職者マイページを作成すると、より便利に使用できます。

ハローワーク名寄のホームページ

https://jsite.mhlw.go.jp/hokkaido-hellowork/newpage_00093.html



ハローワーク名寄管内の地域別求人情報や各種セミナー、
統計情報等を公開しています。ご活用願います。

ハローワーク名寄

〒096-8609 名寄市西5条南10丁目2-2

☎ 01654-2-4326

fax 01654-2-3229

ハローワーク士別

〒095-8609 士別市東4条3丁目1-17

☎ 0165-23-3138

fax 0165-23-0102