

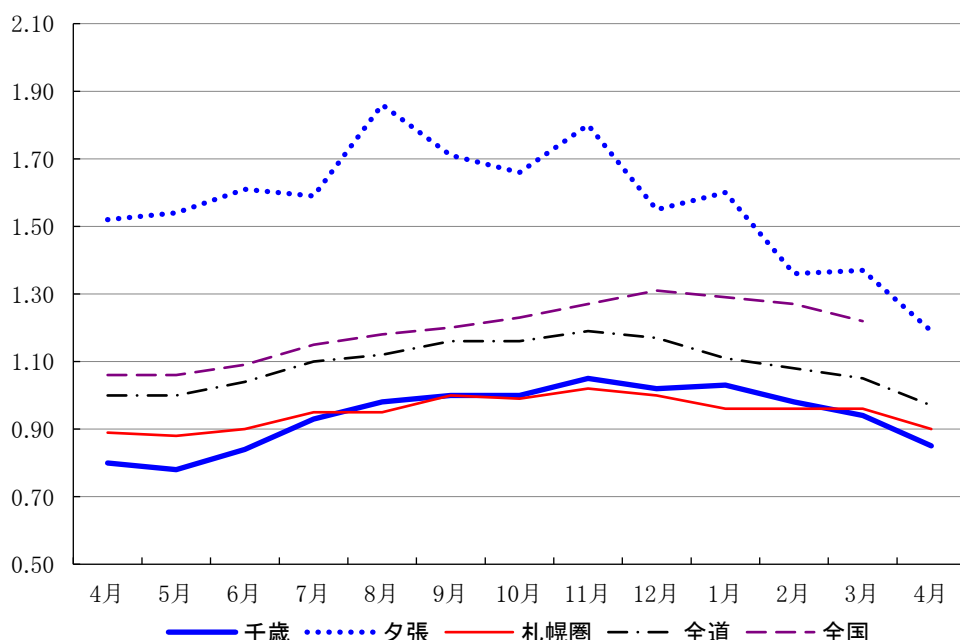
LABOUR LETTER

CHITOSE APR § 2023

雇用失業情勢ちとせ

令和5年4月

有効求人倍率の推移



	千歳	夕張	札幌圏	全道	全国
4月	0.80	1.52	0.89	1.00	1.06
5月	0.78	1.54	0.88	1.00	1.06
6月	0.84	1.61	0.90	1.04	1.09
7月	0.93	1.59	0.95	1.10	1.15
8月	0.98	1.86	0.95	1.12	1.18
9月	1.00	1.71	1.00	1.16	1.20
10月	1.00	1.66	0.99	1.16	1.23
11月	1.05	1.80	1.02	1.19	1.27
12月	1.02	1.55	1.00	1.17	1.31
1月	1.03	1.60	0.96	1.11	1.29
2月	0.98	1.36	0.96	1.08	1.27
3月	0.94	1.37	0.96	1.05	1.22
4月	0.85	1.19	0.90	0.97	

ハローワーク千歳

☎066-8609 千歳市東雲町4丁目2-6
TEL0123-24-2177

ハローワーク夕張(出張所)

☎068-0403 夕張市本町5丁目5番地
TEL0123-52-4411

※ハローワークインターネットサービスの機能拡充に伴い、令和3年9月以降の数値には、ハローワークに来所せず、オンライン上で求職登録した求職者数や、求職者がハローワークインターネットサービスの求人に直接応募した就職件数等が含まれている。

千歳公共職業安定所

令和5年5月30日発行

* 労働市場の概要 *

新規求職者について

千歳管内

新規求職者数は、694人で前年同月比8.1%、61人減少となった。
年齢別では、44歳以下が323人で同2.7%、9人減少、45歳以上が371人で同14.3%、62人減少となった。
月間有効求職者数は、2694人で前年同月比3.7%、104人減少となった。

夕張管内

新規求職者数は、93人で前年同月比24%、18人増加となった。
年齢別では、44歳以下が25人で同66.7%、10人増加、45歳以上が68人で同13.3%、8人増加となった。
月間有効求職者数は、320人で前年同月比3%、10人減少となった。

新規求人数について

千歳管内

常用新規求人数は、798人で前年同月比6.2%、53人減少となった。
主な産業別求人状況をみると、「運輸業・郵便業」は68人で、前年同月比3%、2人増、「製造業」は77人で、前年同月比1.3%、1人増、「不動産業、物品賃貸業」は21人で、前年同月比61.5%、8人増となった。
一方、「医療、福祉」は164人で、前年同月比18.4%、37人減、「農、林、漁業」は25人で、前年同月比35.9%、14人減、「生活関連サービス業、娯楽業」は27人で、前年同月比25%、9人減となった。

夕張管内

常用新規求人数は、92人で前年同月比35.7%、51人減少となった。
主な産業別求人状況をみると、「医療、福祉」は32人で、前年同月比10.3%、3人増、「農、林、漁業」は5人で、前年同月比66.7%、2人増となった。
一方、「製造業」は11人で、前年同月比60.7%、17人減、「建設業」は10人で、前年同月比61.5%、16人減、「宿泊業、飲食サービス業」は1人で、前年同月比92.3%、12人減となった。

有効求人倍率について

常用有効求人倍率は、千歳所計は0.89倍で前年同月差0.02[㊦]上昇、前年同月を19カ月連続で上回った。
千歳管内は0.85倍で対前年同月差0.05[㊦]上昇、夕張管内は1.19倍で0.33[㊦]低下となった。

窓口の動向について

千歳管内

紹介件数は312件で前年同月比25.4%、106件減少、就職件数は114件で同19.7%、28件減少となった。
また、雇用保険一般受給資格決定数は276件で、前年同月比10%、25件増加となった。

夕張管内

紹介件数は48件で前年同月比26.3%、10件増加、就職件数は17件で同26.1%、6件減少となった。
また、雇用保険一般受給資格決定数は35件で、前年同月比5.4%、2件減少となった。

1 一般職業紹介状況

(単位:人、%、P)

項目	区分	5年4月	4年4月	5年度		4年度	
				増減比	4月～当月	4月～当月	増減比
千 歳 所 計	新規求職申込件数	787	830	▲ 5.2	787	830	▲ 5.2
	月間有効求職者数	3,014	3,128	▲ 3.6	3,014	3,128	▲ 3.6
	新規求人数	890	994	▲ 10.5	890	994	▲ 10.5
	月間有効求人数	2,676	2,735	▲ 2.2	2,676	2,735	▲ 2.2
	紹介件数	360	456	▲ 21.1	360	456	▲ 21.1
	就職件数	131	165	▲ 20.6	131	165	▲ 20.6
	(うち雇用保険受給者数)	27	32	▲ 15.6	27	32	▲ 15.6
	充足数	121	156	▲ 22.4	121	156	▲ 22.4
	新規充足率	13.6%	15.7%	▲ 2.1P	13.6%	15.7%	▲ 2.1P
	新規求人倍率	1.13	1.20	▲ 0.07P	1.13	1.20	▲ 0.07P
	月間有効求人倍率	0.89	0.87	0.02P	0.89	0.87	0.02P
	千 歳	新規求職申込件数	694	755	▲ 8.1	694	755
月間有効求職者数		2,694	2,798	▲ 3.7	2,694	2,798	▲ 3.7
新規求人数		798	851	▲ 6.2	798	851	▲ 6.2
月間有効求人数		2,294	2,233	2.7	2,294	2,233	2.7
紹介件数		312	418	▲ 25.4	312	418	▲ 25.4
就職件数		114	142	▲ 19.7	114	142	▲ 19.7
(うち雇用保険受給者数)		23	23	0.0	23	23	0.0
充足数		100	124	▲ 19.4	100	124	▲ 19.4
新規充足率		12.5%	14.6%	▲ 2.1P	12.5%	14.6%	▲ 2.1P
新規求人倍率		1.15	1.13	0.02P	1.15	1.13	0.02P
月間有効求人倍率		0.85	0.80	0.05P	0.85	0.80	0.05P
夕 張		新規求職申込件数	93	75	24.0	93	75
	月間有効求職者数	320	330	▲ 3.0	320	330	▲ 3.0
	新規求人数	92	143	▲ 35.7	92	143	▲ 35.7
	月間有効求人数	382	502	▲ 23.9	382	502	▲ 23.9
	紹介件数	48	38	26.3	48	38	26.3
	就職件数	17	23	▲ 26.1	17	23	▲ 26.1
	(うち雇用保険受給者数)	4	9	▲ 55.6	4	9	▲ 55.6
	充足数	21	32	▲ 34.4	21	32	▲ 34.4
	新規充足率	22.8%	22.4%	0.4P	22.8%	22.4%	0.4P
	新規求人倍率	0.99	1.91	▲ 0.92P	0.99	1.91	▲ 0.92P
	月間有効求人倍率	1.19	1.52	▲ 0.33P	1.19	1.52	▲ 0.33P

注1 新規学卒を除きパートを含む原数値

注2 各年度4月～当月のうち「月間有効求職者数」「月間有効求人数」欄は、当月までの各月平均値で計上

※ハローワークインターネットサービスの機能拡充に伴う令和3年9月以降の数値の取り扱いについては、表紙の※を参照。

2 パートタイム職業紹介状況(常用)

(単位:人、%、P)

項目	区分	5年4月	4年4月		5年度 4月～当月	4年度 4月～当月	
				増減比			増減比
千 歳 所 計	新規求職申込件数	327	334	▲ 2.1	327	334	▲ 2.1
	月間有効求職者数	1,152	1,211	▲ 4.9	1,152	1,211	▲ 4.9
	新規求人数	269	250	7.6	269	250	7.6
	月間有効求人数	886	768	15.4	886	768	15.4
	紹介件数	113	140	▲ 19.3	113	140	▲ 19.3
	就職件数	51	67	▲ 23.9	51	67	▲ 23.9
	月間有効求人倍率	0.77	0.63	0.14P	0.77	0.63	0.14P
千 歳	新規求職申込件数	289	304	▲ 4.9	289	304	▲ 4.9
	月間有効求職者数	1,028	1,087	▲ 5.4	1,028	1,087	▲ 5.4
	新規求人数	235	216	8.8	235	216	8.8
	月間有効求人数	747	628	18.9	747	628	18.9
	紹介件数	99	125	▲ 20.8	99	125	▲ 20.8
	就職件数	44	59	▲ 25.4	44	59	▲ 25.4
	月間有効求人倍率	0.73	0.59	0.14P	0.73	0.59	0.14P
夕 張	新規求職申込件数	38	30	26.7	38	30	26.7
	月間有効求職者数	124	124	0.0	124	124	0.0
	新規求人数	34	34	0.0	34	34	0.0
	月間有効求人数	139	140	▲ 0.7	139	140	▲ 0.7
	紹介件数	14	15	▲ 6.7	14	15	▲ 6.7
	就職件数	7	8	▲ 12.5	7	8	▲ 12.5
	月間有効求人倍率	1.12	1.13	▲ 0.01P	1.12	1.13	▲ 0.01P

注1 新規学卒を除く

注2 各年度4月～当月のうち「月間有効求職者数」「月間有効求人数」欄は、当月までの各月平均値で計上

※ハローワークインターネットサービスの機能拡充に伴う令和3年9月以降の数値の取り扱いについては、表紙の※を参照。

3 年齢別職業紹介状況

(単位:人、%)

項目	区分	5年4月	4年4月	5年度		4年度	
				増減比	4月～当月	4月～当月	増減比
千 歳 所 計	新規求職申込件数	787	830	▲ 5.2	787	830	▲ 5.2
	44歳以下	348	347	0.3	348	347	0.3
	45歳以上	439	493	▲ 11.0	439	493	▲ 11.0
	(うち55歳以上)	321	322	▲ 0.3	321	322	▲ 0.3
	月間有効求職者数	3,014	3,128	▲ 3.6	3,014	3,128	▲ 3.6
	44歳以下	1,360	1,401	▲ 2.9	1,360	1,401	▲ 2.9
	45歳以上	1,654	1,727	▲ 4.2	1,654	1,727	▲ 4.2
	(うち55歳以上)	1,075	1,052	2.2	1,075	1,052	2.2
	紹介件数	360	456	▲ 21.1	360	456	▲ 21.1
	44歳以下	198	228	▲ 13.2	198	228	▲ 13.2
	45歳以上	162	228	▲ 28.9	162	228	▲ 28.9
	(うち55歳以上)	100	96	4.2	100	96	4.2
	就職件数	131	165	▲ 20.6	131	165	▲ 20.6
	44歳以下	63	87	▲ 27.6	63	87	▲ 27.6
	45歳以上	68	78	▲ 12.8	68	78	▲ 12.8
	(うち55歳以上)	44	44	0.0	44	44	0.0
	月間有効求人数	2,676	2,735	▲ 2.2	2,676	2,735	▲ 2.2
	44歳以下	1,627	1,677	▲ 3.0	1,627	1,677	▲ 3.0
45歳以上	1,049	1,058	▲ 0.9	1,049	1,058	▲ 0.9	
(うち55歳以上)	549	547	0.4	549	547	0.4	
千 歳	新規求職申込件数	694	755	▲ 8.1	694	755	▲ 8.1
	44歳以下	323	332	▲ 2.7	323	332	▲ 2.7
	45歳以上	371	433	▲ 14.3	371	433	▲ 14.3
	(うち55歳以上)	262	272	▲ 3.7	262	272	▲ 3.7
	月間有効求職者数	2,694	2,798	▲ 3.7	2,694	2,798	▲ 3.7
	44歳以下	1,255	1,295	▲ 3.1	1,255	1,295	▲ 3.1
	45歳以上	1,439	1,503	▲ 4.3	1,439	1,503	▲ 4.3
	(うち55歳以上)	914	886	3.2	914	886	3.2
	紹介件数	312	418	▲ 25.4	312	418	▲ 25.4
	44歳以下	178	218	▲ 18.3	178	218	▲ 18.3
	45歳以上	134	200	▲ 33.0	134	200	▲ 33.0
	(うち55歳以上)	81	76	6.6	81	76	6.6
	就職件数	114	142	▲ 19.7	114	142	▲ 19.7
	44歳以下	55	74	▲ 25.7	55	74	▲ 25.7
	45歳以上	59	68	▲ 13.2	59	68	▲ 13.2
	(うち55歳以上)	39	36	8.3	39	36	8.3
	月間有効求人数	2,294	2,233	2.7	2,294	2,233	2.7
	44歳以下	1,393	1,367	1.9	1,393	1,367	1.9
45歳以上	901	866	4.0	901	866	4.0	
(うち55歳以上)	471	446	5.6	471	446	5.6	
夕 張	新規求職申込件数	93	75	24.0	93	75	24.0
	44歳以下	25	15	66.7	25	15	66.7
	45歳以上	68	60	13.3	68	60	13.3
	(うち55歳以上)	59	50	18.0	59	50	18.0
	月間有効求職者数	320	330	▲ 3.0	320	330	▲ 3.0
	44歳以下	105	106	▲ 0.9	105	106	▲ 0.9
	45歳以上	215	224	▲ 4.0	215	224	▲ 4.0
	(うち55歳以上)	161	166	▲ 3.0	161	166	▲ 3.0
	紹介件数	48	38	26.3	48	38	26.3
	44歳以下	20	10	100.0	20	10	100.0
	45歳以上	28	28	0.0	28	28	0.0
	(うち55歳以上)	19	20	▲ 5.0	19	20	▲ 5.0
	就職件数	17	23	▲ 26.1	17	23	▲ 26.1
	44歳以下	8	13	▲ 38.5	8	13	▲ 38.5
	45歳以上	9	10	▲ 10.0	9	10	▲ 10.0
	(うち55歳以上)	5	8	▲ 37.5	5	8	▲ 37.5
	月間有効求人数	382	502	▲ 23.9	382	502	▲ 23.9
	44歳以下	234	310	▲ 24.5	234	310	▲ 24.5
45歳以上	148	192	▲ 22.9	148	192	▲ 22.9	
(うち55歳以上)	78	101	▲ 22.8	78	101	▲ 22.8	

注1 新規学卒を除きパートを含む

注2 年齢別有効求人数は一定則に基づく計算値(推定)

※ハローワークインターネットサービスの機能拡充に伴う令和3年9月以降の数値の取り扱いについては、表紙の※を参照。

4 新規求職者の状況(常用)

(単位:人、%)

項目	区分	5年4月	4年4月	5年度		4年度	
				増減比	4月～当月	4月～当月	増減比
千 歳 所 計	計	787	830	▲ 5.2	787	830	▲ 5.2
	新規求職者〔一般〕	460	496	▲ 7.3	460	496	▲ 7.3
	在職者	111	124	▲ 10.5	111	124	▲ 10.5
	離職者	311	349	▲ 10.9	311	349	▲ 10.9
	事業主都合	89	114	▲ 21.9	89	114	▲ 21.9
	自己都合	200	212	▲ 5.7	200	212	▲ 5.7
	定年退職	20	19	5.3	20	19	5.3
	自営その他	1	2	▲ 50.0	1	2	▲ 50.0
	無業者	38	23	65.2	38	23	65.2
	新規求職者〔パート〕	327	334	▲ 2.1	327	334	▲ 2.1
千 歳	計	694	755	▲ 8.1	694	755	▲ 8.1
	新規求職者〔一般〕	405	451	▲ 10.2	405	451	▲ 10.2
	在職者	103	121	▲ 14.9	103	121	▲ 14.9
	離職者	266	307	▲ 13.4	266	307	▲ 13.4
	事業主都合	73	102	▲ 28.4	73	102	▲ 28.4
	自己都合	175	187	▲ 6.4	175	187	▲ 6.4
	定年退職	17	15	13.3	17	15	13.3
	自営その他	1	2	▲ 50.0	1	2	▲ 50.0
	無業者	36	23	56.5	36	23	56.5
	新規求職者〔パート〕	289	304	▲ 4.9	289	304	▲ 4.9
夕 張	計	93	75	24.0	93	75	24.0
	新規求職者〔一般〕	55	45	22.2	55	45	22.2
	在職者	8	3	166.7	8	3	166.7
	離職者	45	42	7.1	45	42	7.1
	事業主都合	16	12	33.3	16	12	33.3
	自己都合	25	25	0.0	25	25	0.0
	定年退職	3	4	▲ 25.0	3	4	▲ 25.0
	自営その他	0	0	-	0	0	-
	無業者	2	0	-	2	0	-
	新規求職者〔パート〕	38	30	26.7	38	30	26.7

注1 新規学卒を除きパートを含む原数値

※ハローワークインターネットサービスの機能拡充に伴う令和3年9月以降の数値の取り扱いについては、表紙の※を参照。

5 産業別・規模別新規求人状況（常用）

千歳所計

(単位:人、%)

産業別	項目	5年4月	4年4月	5年度		4年度	
				増減比	4月～当月	4月～当月	増減比
AB	農, 林, 漁業	30	42	▲ 28.6	30	42	▲ 28.6
C	鉱業, 採石業, 砂利採取業	2	3	▲ 33.3	2	3	▲ 33.3
D	建設業	194	215	▲ 9.8	194	215	▲ 9.8
E	製造業	88	104	▲ 15.4	88	104	▲ 15.4
	09 食料品製造業	26	38	▲ 31.6	26	38	▲ 31.6
	10 飲料・たばこ・飼料製造業	5	6	▲ 16.7	5	6	▲ 16.7
	11 繊維工業	1	4	▲ 75.0	1	4	▲ 75.0
	12 木材・木製品製造業(家具を除く)	3	0	-	3	0	-
	13 家具・装備品製造業	0	1	-	0	1	-
	14 パルプ・紙・紙加工品製造業	3	0	-	3	0	-
	15 印刷・同関連業	4	1	300.0	4	1	300.0
	16 化学工業	0	0	-	0	0	-
	17 石油製品・石炭製品製造業	0	1	-	0	1	-
	18 プラスチック製品製造業	14	6	133.3	14	6	133.3
	19 ゴム製品製造業	2	0	-	2	0	-
	21 窯業・土石製品製造業	0	13	-	0	13	-
	22 鉄鋼業	0	0	-	0	0	-
	23 非鉄金属製造業	0	0	-	0	0	-
	24 金属製品製造業	17	24	▲ 29.2	17	24	▲ 29.2
	25 はん用機械器具製造業	0	0	-	0	0	-
	26 生産用機械器具製造業	3	1	200.0	3	1	200.0
	27 業務用機械器具製造業	0	0	-	0	0	-
	28 電子部品・デバイス・電子回路製造業	4	0	-	4	0	-
	29 電気機械器具製造業	0	0	-	0	0	-
	30 情報通信機械器具製造業	3	3	0.0	3	3	0.0
	31 輸送用機械器具製造業	2	5	▲ 60.0	2	5	▲ 60.0
	20, 32 その他の製造業	1	1	0.0	1	1	0.0
F	電気・ガス・熱供給・水道業	0	2	-	0	2	-
G	情報通信業	4	0	-	4	0	-
H	運輸業・郵便業	76	74	2.7	76	74	2.7
I	卸売業, 小売業	44	51	▲ 13.7	44	51	▲ 13.7
	50～55 卸売業	9	5	80.0	9	5	80.0
	56～61 小売業	35	46	▲ 23.9	35	46	▲ 23.9
J	金融業, 保険業	4	1	300.0	4	1	300.0
K	不動産業, 物品賃貸業	21	13	61.5	21	13	61.5
L	学術研究, 専門・技術サービス業	4	8	▲ 50.0	4	8	▲ 50.0
M	宿泊業, 飲食サービス業	43	62	▲ 30.6	43	62	▲ 30.6
	75 宿泊業	8	25	▲ 68.0	8	25	▲ 68.0
	76 飲食店	22	32	▲ 31.3	22	32	▲ 31.3
N	生活関連サービス業, 娯楽業	29	38	▲ 23.7	29	38	▲ 23.7
O	教育, 学習支援業	13	13	0.0	13	13	0.0
P	医療, 福祉	196	230	▲ 14.8	196	230	▲ 14.8
	83 医療業	69	104	▲ 33.7	69	104	▲ 33.7
	84 保健衛生	0	7	-	0	7	-
	85 社会保険・社会福祉・介護事業	127	119	6.7	127	119	6.7
Q	複合サービス事業	1	4	▲ 75.0	1	4	▲ 75.0
R	サービス業(他に分類されないもの)	123	125	▲ 1.6	123	125	▲ 1.6
ST	公務・その他	18	9	100.0	18	9	100.0
	合計	890	994	▲ 10.5	890	994	▲ 10.5
規模別	4人以下	52	64	▲ 18.8	52	64	▲ 18.8
	5～29人	308	358	▲ 14.0	308	358	▲ 14.0
	30～99人	193	218	▲ 11.5	193	218	▲ 11.5
	100～299人	141	176	▲ 19.9	141	176	▲ 19.9
	300～499人	36	57	▲ 36.8	36	57	▲ 36.8
	500人以上	160	121	32.2	160	121	32.2

注 新規学卒を除きパートを含む

千歳

(単位:人、%)

産業別	項目	5年4月	4年4月	5年度		4年4月	
				増減比	4月～当月	4月～当月	増減比
AB	農, 林, 漁業	25	39	▲ 35.9	25	39	▲ 35.9
C	鉱業, 採石業, 砂利採取業	0	0	-	0	0	-
D	建設業	184	189	▲ 2.6	184	189	▲ 2.6
E	製造業	77	76	1.3	77	76	1.3
	09 食料品製造業	25	30	▲ 16.7	25	30	▲ 16.7
	10 飲料・たばこ・飼料製造業	4	5	▲ 20.0	4	5	▲ 20.0
	11 繊維工業	1	4	▲ 75.0	1	4	▲ 75.0
	12 木材・木製品製造業(家具を除く)	3	0	-	3	0	-
	13 家具・装備品製造業	0	1	-	0	1	-
	14 パルプ・紙・紙加工品製造業	3	0	-	3	0	-
	15 印刷・同関連業	4	1	300.0	4	1	300.0
	16 化学工業	0	0	-	0	0	-
	17 石油製品・石炭製品製造業	0	0	-	0	0	-
	18 プラスチック製品製造業	14	6	133.3	14	6	133.3
	19 ゴム製品製造業	2	0	-	2	0	-
	21 窯業・土石製品製造業	0	8	-	0	8	-
	22 鉄鋼業	0	0	-	0	0	-
	23 非鉄金属製造業	0	0	-	0	0	-
	24 金属製品製造業	12	13	▲ 7.7	12	13	▲ 7.7
	25 はん用機械器具製造業	0	0	-	0	0	-
	26 生産用機械器具製造業	0	0	-	0	0	-
	27 業務用機械器具製造業	0	0	-	0	0	-
	28 電子部品・デバイス・電子回路製造業	4	0	-	4	0	-
	29 電気機械器具製造業	0	0	-	0	0	-
	30 情報通信機械器具製造業	3	3	0.0	3	3	0.0
	31 輸送用機械器具製造業	2	5	▲ 60.0	2	5	▲ 60.0
	20, 32 その他の製造業	0	0	-	0	0	-
F	電気・ガス・熱供給・水道業	0	2	-	0	2	-
G	情報通信業	4	0	-	4	0	-
H	運輸業・郵便業	68	66	3.0	68	66	3.0
I	卸売業, 小売業	38	42	▲ 9.5	38	42	▲ 9.5
	50～55 卸売業	6	4	50.0	6	4	50.0
	56～61 小売業	32	38	▲ 15.8	32	38	▲ 15.8
J	金融業, 保険業	3	1	200.0	3	1	200.0
K	不動産業, 物品賃貸業	21	13	61.5	21	13	61.5
L	学術研究, 専門・技術サービス業	4	6	▲ 33.3	4	6	▲ 33.3
M	宿泊業, 飲食サービス業	42	49	▲ 14.3	42	49	▲ 14.3
	75 宿泊業	7	20	▲ 65.0	7	20	▲ 65.0
	76 飲食店	22	24	▲ 8.3	22	24	▲ 8.3
N	生活関連サービス業, 娯楽業	27	36	▲ 25.0	27	36	▲ 25.0
O	教育, 学習支援業	12	10	20.0	12	10	20.0
P	医療, 福祉	164	201	▲ 18.4	164	201	▲ 18.4
	83 医療業	64	95	▲ 32.6	64	95	▲ 32.6
	84 保健衛生	0	7	-	0	7	-
	85 社会保険・社会福祉・介護事業	100	99	1.0	100	99	1.0
Q	複合サービス事業	1	3	▲ 66.7	1	3	▲ 66.7
R	サービス業(他に分類されないもの)	111	109	1.8	111	109	1.8
ST	公務・その他	17	9	88.9	17	9	88.9
	合計	798	851	▲ 6.2	798	851	▲ 6.2
規模別	4人以下	50	57	▲ 12.3	50	57	▲ 12.3
	5～29人	279	297	▲ 6.1	279	297	▲ 6.1
	30～99人	160	175	▲ 8.6	160	175	▲ 8.6
	100～299人	125	158	▲ 20.9	125	158	▲ 20.9
	300～499人	34	56	▲ 39.3	34	56	▲ 39.3
	500人以上	150	108	38.9	150	108	38.9

注 新規学卒を除きパートを含む

夕張

(単位:人、%)

産業別	項目	5年4月	4年4月	5年度		4年4月	
				増減比	4月～当月	4月～当月	増減比
AB	農, 林, 漁業	5	3	66.7	5	3	66.7
C	鉱業, 採石業, 砂利採取業	2	3	▲ 33.3	2	3	▲ 33.3
D	建設業	10	26	▲ 61.5	10	26	▲ 61.5
E	製造業	11	28	▲ 60.7	11	28	▲ 60.7
	09 食料品製造業	1	8	▲ 87.5	1	8	▲ 87.5
	10 飲料・たばこ・飼料製造業	1	1	0.0	1	1	0.0
	11 繊維工業	0	0	-	0	0	-
	12 木材・木製品製造業(家具を除く)	0	0	-	0	0	-
	13 家具・装備品製造業	0	0	-	0	0	-
	14 パルプ・紙・紙加工品製造業	0	0	-	0	0	-
	15 印刷・同関連業	0	0	-	0	0	-
	16 化学工業	0	0	-	0	0	-
	17 石油製品・石炭製品製造業	0	1	-	0	1	-
	18 プラスチック製品製造業	0	0	-	0	0	-
	19 ゴム製品製造業	0	0	-	0	0	-
	21 窯業・土石製品製造業	0	5	-	0	5	-
	22 鉄鋼業	0	0	-	0	0	-
	23 非鉄金属製造業	0	0	-	0	0	-
	24 金属製品製造業	5	11	▲ 54.5	5	11	▲ 54.5
	25 はん用機械器具製造業	0	0	-	0	0	-
	26 生産用機械器具製造業	3	1	200.0	3	1	200.0
	27 業務用機械器具製造業	0	0	-	0	0	-
	28 電子部品・デバイス・電子回路製造業	0	0	-	0	0	-
	29 電気機械器具製造業	0	0	-	0	0	-
	30 情報通信機械器具製造業	0	0	-	0	0	-
	31 輸送用機械器具製造業	0	0	-	0	0	-
	20, 32 その他の製造業	1	1	0.0	1	1	0.0
F	電気・ガス・熱供給・水道業	0	0	-	0	0	-
G	情報通信業	0	0	-	0	0	-
H	運輸業・郵便業	8	8	0.0	8	8	0.0
I	卸売業, 小売業	6	9	▲ 33.3	6	9	▲ 33.3
	50～55 卸売業	3	1	200.0	3	1	200.0
	56～61 小売業	3	8	▲ 62.5	3	8	▲ 62.5
J	金融業, 保険業	1	0	-	1	0	-
K	不動産業, 物品賃貸業	0	0	-	0	0	-
L	学術研究, 専門・技術サービス業	0	2	-	0	2	-
M	宿泊業, 飲食サービス業	1	13	▲ 92.3	1	13	▲ 92.3
	75 宿泊業	1	5	▲ 80.0	1	5	▲ 80.0
	76 飲食店	0	8	-	0	8	-
N	生活関連サービス業, 娯楽業	2	2	0.0	2	2	0.0
O	教育, 学習支援業	1	3	▲ 66.7	1	3	▲ 66.7
P	医療, 福祉	32	29	10.3	32	29	10.3
	83 医療業	5	9	▲ 44.4	5	9	▲ 44.4
	84 保健衛生	0	0	-	0	0	-
	85 社会保険・社会福祉・介護事業	27	20	35.0	27	20	35.0
Q	複合サービス事業	0	1	-	0	1	-
R	サービス業(他に分類されないもの)	12	16	▲ 25.0	12	16	▲ 25.0
ST	公務・その他	1	0	-	1	0	-
合 計		92	143	▲ 35.7	92	143	▲ 35.7
規模別	4人以下	2	7	▲ 71.4	2	7	▲ 71.4
	5～29人	29	61	▲ 52.5	29	61	▲ 52.5
	30～99人	33	43	▲ 23.3	33	43	▲ 23.3
	100～299人	16	18	▲ 11.1	16	18	▲ 11.1
	300～499人	2	1	100.0	2	1	100.0
	500人以上	10	13	▲ 23.1	10	13	▲ 23.1

注 新規学卒を除きパートを含む

6 障害者職業紹介状況

(単位:人、%)

項目	区分	計	5年4月			4年4月		5年度	4年度	増減比	
			身体	知的	精神等	計	増減比	4月～当月	4月～当月		
千 歳 所 計	新規求職申込件数	28	9	2	17	26	7.7	28	26	7.7	
	紹介件数	39	7	3	29	41	▲ 4.9	39	41	▲ 4.9	
	就職件数	25	4	13	8	17	47.1	25	17	47.1	
	新規登録者数	16	6	2	8	11	45.5	16	11	45.5	
	【期末現在登録状況】										
	計	1,699	622	473	604	1,546	9.9				
	有効求職者	506	169	86	251	444	14.0				
	就業中の者	1,074	407	348	319	966	11.2				
	保留中の者	119	46	39	34	136	▲ 12.5				
	千 歳	新規求職申込件数	24	6	1	17	25	▲ 4.0	24	25	▲ 4.0
紹介件数		25	6	2	17	35	▲ 28.6	25	35	▲ 28.6	
就職件数		21	3	11	7	14	50.0	21	14	50.0	
新規登録者数		14	5	1	8	10	40.0	14	10	40.0	
【期末現在登録状況】											
計		1,350	467	354	529	1,209	11.7				
有効求職者		428	134	67	227	360	18.9				
就業中の者		884	317	283	284	791	11.8				
保留中の者		38	16	4	18	58	▲ 34.5				
夕 張		新規求職申込件数	4	3	1	0	1	300.0	4	1	300.0
	紹介件数	14	1	1	12	6	133.3	14	6	133.3	
	就職件数	4	1	2	1	3	33.3	4	3	33.3	
	新規登録者数	2	1	1	0	1	100.0	2	1	100.0	
	【期末現在登録状況】										
	計	349	155	119	75	337	3.6				
	有効求職者	78	35	19	24	84	▲ 7.1				
	就業中の者	190	90	65	35	175	8.6				
	保留中の者	81	30	35	16	78	3.8				

7 雇用保険取扱状況

千歳所計

(単位:人、%、千円)

項目	区分	5年4月	4年4月	増減比	5年度	4年度	増減比
					4月～当月	4月～当月	
適 用 状 況	月末現在適用事業所数	2,870	2,860	0.3			
	月末現在被保険者数	44,618	44,195	1.0			
	一般被保険者	40,319	40,089	0.6			
	高年齢	3,716	3,567	4.2			
	短期雇用特例	583	539	8.2			
	被保険者資格取得数	1,936	1,772	9.3	1,936	1,772	9.3
	一般被保険者	1,432	1,289	11.1	1,432	1,289	11.1
	高年齢	63	79	▲ 20.3	63	79	▲ 20.3
	短期雇用特例	441	404	9.2	441	404	9.2
	被保険者資格喪失数	1,380	1,393	▲ 0.9	1,380	1,393	▲ 0.9
一般被保険者	1,084	1,093	▲ 0.8	1,084	1,093	▲ 0.8	
高年齢	245	230	6.5	245	230	6.5	
短期雇用特例	51	70	▲ 27.1	51	70	▲ 27.1	
事業主都合〔一般〕	63	50	26.0	63	50	26.0	
失 業 給 付 状 況	一般受給資格決定数	311	288	8.0	311	288	8.0
	受給者実人員	781	829	▲ 5.8	781	829	▲ 5.8
	支給金額	90,861	97,991	▲ 7.3	90,861	97,991	▲ 7.3
	高年齢受給資格決定数	155	142	9.2	155	142	9.2
	受給者数	69	63	9.5	69	63	9.5
	支給金額	15,561	13,844	12.4	15,561	13,844	12.4
	特例受給資格決定数	57	79	▲ 27.8	57	79	▲ 27.8
	受給者数	110	140	▲ 21.4	110	140	▲ 21.4
	支給金額	24,644	30,813	▲ 20.0	24,644	30,813	▲ 20.0
	再就職手当支給人員	55	24	129.2	55	24	129.2
支給金額合計	22,507	10,122	122.4	22,507	10,122	122.4	

注1 一般及び高年齢は短時間労働被保険者を含む

注2 適用事業所数及び被保険者数の年度累計は当月末現在の数値のため省略

千歳

(単位:人、%、千円)

項目	区分	5年4月	4年4月	5年度			4年度		
				増減比	4月～当月	4月～当月	増減比	4月～当月	増減比
適用状況	月末現在適用事業所数	2,131	2,121	0.5					
	月末現在被保険者数	38,084	37,670	1.1					
	一般被保険者	34,693	34,416	0.8					
	高年齢	2,951	2,847	3.7					
	短期雇用特例	440	407	8.1					
	被保険者資格取得数	1,644	1,527	7.7	1,644	1,527	7.7		
	一般被保険者	1,256	1,155	8.7	1,256	1,155	8.7		
	高年齢	50	67	▲ 25.4	50	67	▲ 25.4		
	短期雇用特例	338	305	10.8	338	305	10.8		
	被保険者資格喪失数	1,194	1,199	▲ 0.4	1,194	1,199	▲ 0.4		
	一般被保険者	948	949	▲ 0.1	948	949	▲ 0.1		
	高年齢	209	195	7.2	209	195	7.2		
短期雇用特例	37	55	▲ 32.7	37	55	▲ 32.7			
事業主都合〔一般〕	56	37	51.4	56	37	51.4			
失業給付等状況	一般受給資格決定数	276	251	10.0	276	251	10.0		
	受給者実人員	697	732	▲ 4.8	697	732	▲ 4.8		
	支給金額	80,011	88,016	▲ 9.1	80,011	88,016	▲ 9.1		
	高年齢受給資格決定数	122	118	3.4	122	118	3.4		
	受給者数	51	48	6.3	51	48	6.3		
	支給金額	11,443	10,595	8.0	11,443	10,595	8.0		
	特例受給資格決定数	40	62	▲ 35.5	40	62	▲ 35.5		
	受給者数	74	94	▲ 21.3	74	94	▲ 21.3		
	支給金額	16,965	20,975	▲ 19.1	16,965	20,975	▲ 19.1		
	再就職手当支給人員	49	20	145.0	49	20	145.0		
	支給金額合計	19,374	8,445	129.4	19,374	8,445	129.4		

夕張

(単位:人、%、千円)

項目	区分	5年4月	4年4月	5年度			4年度		
				増減比	4月～当月	4月～当月	増減比	4月～当月	増減比
適用状況	月末現在適用事業所数	739	739	0.0					
	月末現在被保険者数	6,534	6,525	0.1					
	一般被保険者	5,626	5,673	▲ 0.8					
	高年齢	765	720	6.3					
	短期雇用特例	143	132	8.3					
	被保険者資格取得数	292	245	19.2	292	245	19.2		
	一般被保険者	176	134	31.3	176	134	31.3		
	高年齢	13	12	8.3	13	12	8.3		
	短期雇用特例	103	99	4.0	103	99	4.0		
	被保険者資格喪失数	186	194	▲ 4.1	186	194	▲ 4.1		
	一般被保険者	136	144	▲ 5.6	136	144	▲ 5.6		
	高年齢	36	35	2.9	36	35	2.9		
短期雇用特例	14	15	▲ 6.7	14	15	▲ 6.7			
事業主都合〔一般〕	7	13	▲ 46.2	7	13	▲ 46.2			
失業給付等状況	一般受給資格決定数	35	37	▲ 5.4	35	37	▲ 5.4		
	受給者実人員	84	97	▲ 13.4	84	97	▲ 13.4		
	支給金額	10,850	9,975	8.8	10,850	9,975	8.8		
	高年齢受給資格決定数	33	24	37.5	33	24	37.5		
	受給者数	18	15	20.0	18	15	20.0		
	支給金額	4,118	3,249	26.7	4,118	3,249	26.7		
	特例受給資格決定数	17	17	0.0	17	17	0.0		
	受給者数	36	46	▲ 21.7	36	46	▲ 21.7		
	支給金額	7,679	9,838	▲ 21.9	7,679	9,838	▲ 21.9		
	再就職手当支給人員	6	4	50.0	6	4	50.0		
	支給金額合計	3,133	1,677	86.8	3,133	1,677	86.8		

注1 一般及び高年齢は短時間労働被保険者を含む

注2 適用事業所数及び被保険者数の年度累計は当月末現在の数値のため省略