

ハローワーク情報むろらん



令和5年3月内容 《令和5年4月28日発行》

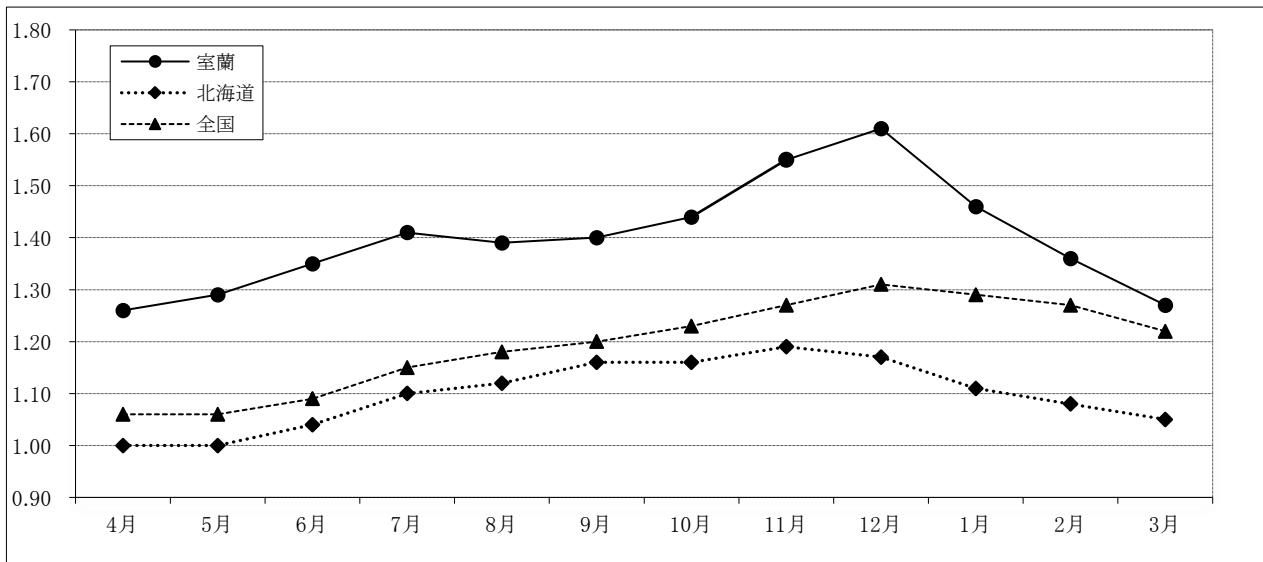
令和5年3月の有効求人倍率は1.27倍(前年同月1.21倍)で、前年同月差プラス0.06ポイントとなり17か月連続して前年同月を上回った。
 月間有効求職者数は2,815人(前年同月2,749人)で、2か月連続して前年同月を上回った。
 月間有効求人数は3,564人(前年同月3,337)で、17か月連続して前年同月を上回った。

【有効求人倍率の推移(常用)】

(単位:倍)

	R4年 4月	5月	6月	7月	8月	9月	10月	11月	12月	R5年 1月	2月	3月
室蘭	1.26 (1.09)	1.29 (1.13)	1.35 (1.15)	1.41 (1.23)	1.39 (1.24)	1.40 (1.26)	1.44 (1.27)	1.55 (1.30)	1.61 (1.33)	1.46 (1.27)	1.36 (1.26)	1.27 (1.21)
北海道	1.00 (0.91)	1.00 (0.93)	1.04 (0.96)	1.10 (0.99)	1.12 (0.97)	1.16 (0.98)	1.16 (1.00)	1.19 (1.02)	1.17 (1.02)	1.11 (1.00)	1.08 (1.02)	1.05 (1.03)
全国	1.06 (0.95)	1.06 (1.02)	1.09 (0.97)	1.15 (1.02)	1.18 (1.03)	1.20 (1.04)	1.23 (1.06)	1.27 (1.10)	1.31 (1.14)	1.29 (1.14)	1.27 (1.14)	1.22 (1.13)

(注) 1. 新規学卒を除き常用的パートを含む原数値 2. 下段の()は前年同月



【完全失業率の推移】

(単位:%)

	4月	5月	6月	7月	8月	9月	10月	11月	12月	R5年 1月	2月	3月
北海道		3.7 (3.0)			3.1 (3.3)			2.7 (3.0)			- (3.1)	
全国	2.5 (2.6)	2.6 (2.8)	2.6 (2.9)	2.6 (2.8)	2.5 (2.8)	2.6 (2.8)	2.6 (2.7)	2.5 (2.7)	2.5 (2.7)	2.4 (2.8)	2.6 (2.7)	2.6 (2.6)

(注) 1. 北海道分は原数値、全国分は季節調整値。 [資料出所:総務省統計局「労働力調査」]
 2. ()内は前年同期。
 3. 季節調整値は新季節指数により改訂されているため、以前の公表値とは若干異なっている。



※ハローワークインターネットサービスの機能拡充に伴い、令和3年9月以降の数値には、ハローワークに来所せず、オンライン上で求職登録した求職者数や、求職者がハローワークインターネットサービスの求人へ直接応募した「就職件数等」が含まれている。

新規求職申込件数は前年同月と同数で、変わりなかった。
 新規求人数は前年同月に比べ0.8%増加となり、17か月連続して前年同月を上回った。
 新規求人数に占めるパートタイム求人の割合は39.4で、前年同月を5.0ポイント上回った。

【 職業紹介状況（学卒を除きパートを含む常用） 】

（単位：件、人、倍、%、ポイント）

項目	区分	令和5年3月	令和4年3月	対前年 (%)・(P)	令和4年度 4月～当月累計	前年同期	対前年 (%)・(P)
新規求職申込件数		723	723	0.0	7,657	7,298	4.9
月間有効求職者数		2,815	2,749	2.4	32,374	32,042	1.0
新規求人数		1,260	1,250	0.8	16,003	13,920	15.0
月間有効求人数		3,564	3,337	6.8	45,160	39,253	15.0
紹介件数		610	604	1.0	5,482	5,657	▲ 3.1
就職件数		268	243	10.3	2,280	2,211	3.1
充足数		253	240	5.4	2,089	2,009	4.0
新規求人倍率		1.74	1.73	0.01	2.09	1.91	0.18
有効求人倍率		1.27	1.21	0.06	1.39	1.23	0.16
就職率		37.1	33.6	3.5	29.8	30.3	▲ 0.5

（注）就職率＝就職件数÷新規求職申込件数×100

【 パートタイムの職業紹介状況（常用的パート） 】

（単位：件、人、%、ポイント）

項目	区分	令和5年3月	令和4年3月	対前年 (%)・(P)	令和4年度 4月～当月累計	前年同期	対前年 (%)・(P)
新規求職申込件数		270	268	0.7	3,004	2,752	9.2
月間有効求職者数		1,097	1,003	9.4	12,924	12,598	2.6
新規求人数		496	430	15.3	5,199	4,318	20.4
月間有効求人数		1,214	971	25.0	14,224	11,867	19.9
紹介件数		216	222	▲ 2.7	1,892	1,952	▲ 3.1
就職件数		137	99	38.4	918	834	10.1
就職率		50.7	36.9	13.8	30.6	30.3	0.3
全新規求人に占める パート求人の割合		39.4	34.4	5.0	32.5	31.0	1.5
全月間有効求人に占める パート求人の割合		34.1	29.1	5.0	31.5	30.2	1.3

（注）就職率＝就職件数÷新規求職申込件数×100

【 中高年齢者（45歳以上）の職業紹介状況（学卒除きパートを含む常用） 】

（単位：件、人、%）

項目	区分	令和5年3月	令和4年3月	対前年 (%)	令和4年度 4月～当月累計	前年同期	対前年 (%)
新規求職申込件数		409	414	▲ 1.2	4,332	3,940	9.9
55歳以上		265	228	16.2	2,673	2,367	12.9
65歳以上		111	99	12.1	1,290	1,141	13.1
月間有効求職者数		1,601	1,563	2.4	18,264	17,907	2.0
55歳以上		999	912	9.5	11,141	10,943	1.8
65歳以上		379	348	8.9	4,452	4,260	4.5
紹介件数		371	349	6.3	3,160	3,052	3.5
55歳以上		211	182	15.9	1,616	1,517	6.5
65歳以上		79	46	71.7	552	378	46.0
就職件数		164	135	21.5	1,297	1,097	18.2
55歳以上		90	68	32.4	695	561	23.9
65歳以上		31	19	63.2	242	167	44.9

●ハローワークインターネットサービスの機能拡充に伴う令和3年9月以降の数値の取り扱いについては、表紙※を参照。

【各種指標の推移（学卒を除きパートを含む常用）】

(単位:件、人、倍、%、ポイント)

	新規求職申込件数		新規求人数		新規求人倍率		月間有効求職者数		月間有効求人数		有効求人倍率		就職件数		充足数	
	(A)	対前年 (%)	(B)	対前年 (%)	(B/A)	対前年 (P)	(C)	対前年 (%)	(D)	対前年 (%)	(D/C)	対前年 (P)	(E)	対前年 (%)	(F)	対前年 (%)
24年度	13,668	▲ 6.8	13,109	8.4	0.96	0.14	50,618	▲ 5.4	33,544	12.0	0.66	0.10	4,649	▲ 1.1	4,224	▲ 2.2
25年度	12,998	▲ 4.9	14,610	11.5	1.12	0.16	47,848	▲ 5.5	38,201	13.9	0.8	0.14	4,767	2.5	4,282	1.4
26年度	11,727	▲ 9.8	15,222	4.2	1.30	0.18	42,671	▲ 10.8	40,799	6.8	0.96	0.16	4,255	▲ 10.7	3,758	▲ 12.2
27年度	10,640	▲ 9.3	16,169	6.2	1.52	0.22	38,917	▲ 8.8	44,025	7.9	1.13	0.17	3,850	▲ 9.5	3,469	▲ 7.7
28年度	9,889	▲ 7.1	16,513	2.1	1.67	0.15	36,028	▲ 7.4	44,938	2.1	1.25	0.12	3,612	▲ 6.2	3,318	▲ 4.4
29年度	9,309	▲ 5.9	17,126	3.7	1.84	0.17	34,886	▲ 3.2	47,565	5.8	1.36	0.11	3,307	▲ 8.4	3,036	▲ 8.5
30年度	8,679	▲ 6.8	17,515	2.3	2.02	0.18	32,291	▲ 7.4	48,900	2.8	1.51	0.15	3,071	▲ 7.1	2,824	▲ 7.0
元年度	8,215	▲ 5.3	16,747	▲ 4.4	2.04	0.02	30,721	▲ 4.9	47,257	▲ 3.4	1.54	0.03	2,883	▲ 6.1	2,651	▲ 6.1
2年度	7,377	▲ 10.2	13,569	▲ 19.0	1.84	▲ 0.20	30,928	0.7	37,765	▲ 20.1	1.22	▲ 0.32	2,302	▲ 20.2	2,135	▲ 19.5
4月	802	▲ 16.2	1,241	▲ 25.1	1.55	▲ 0.18	2,596	▲ 7.7	3,117	▲ 25.2	1.20	▲ 0.28	249	▲ 14.1	241	▲ 11.1
5月	565	▲ 27.7	989	▲ 27.9	1.75	▲ 0.01	2,535	▲ 10.8	2,958	▲ 29.4	1.17	▲ 0.30	150	▲ 46.8	146	▲ 44.5
6月	621	▲ 12.0	1,104	▲ 25.3	1.78	▲ 0.31	2,535	▲ 8.7	3,086	▲ 27.4	1.22	▲ 0.31	195	▲ 29.1	182	▲ 23.2
7月	613	▲ 9.7	1,270	▲ 21.2	2.07	▲ 0.30	2,502	▲ 6.5	3,174	▲ 23.6	1.27	▲ 0.28	219	▲ 18.9	200	▲ 16.7
8月	513	▲ 19.0	1,115	▲ 22.8	2.17	▲ 0.11	2,481	▲ 3.5	3,277	▲ 22.0	1.32	▲ 0.31	163	▲ 19.3	145	▲ 25.6
9月	569	▲ 14.4	1,138	▲ 24.8	2.00	▲ 0.28	2,570	0.9	3,280	▲ 20.0	1.28	▲ 0.33	199	▲ 20.7	184	▲ 19.7
10月	620	▲ 11.0	1,386	▲ 16.9	2.24	▲ 0.15	2,631	3.1	3,430	▲ 16.3	1.30	▲ 0.31	239	▲ 16.1	222	▲ 17.8
11月	579	▲ 10.4	1,051	▲ 19.6	1.82	▲ 0.20	2,573	4.3	3,316	▲ 19.4	1.29	▲ 0.38	184	▲ 14.0	174	▲ 10.8
12月	467	▲ 6.6	949	▲ 27.4	2.03	▲ 0.59	2,470	7.6	3,163	▲ 19.6	1.28	▲ 0.43	160	▲ 27.3	144	▲ 25.8
1月	636	▲ 7.4	1,137	▲ 3.9	1.79	0.07	2,521	8.9	2,944	▲ 15.3	1.17	▲ 0.33	139	▲ 10.9	121	▲ 17.7
2月	648	7.3	956	▲ 16.6	1.48	▲ 0.42	2,665	12.4	2,893	▲ 14.9	1.09	▲ 0.34	157	▲ 24.9	141	▲ 26.6
3月	744	12.7	1,233	16.4	1.66	0.06	2,849	14.2	3,127	▲ 1.4	1.10	▲ 0.17	248	8.3	235	7.8
3年度	7,298	▲ 1.1	13,920	2.6	1.91	0.07	32,042	3.6	39,253	3.9	1.23	0.00	2,211	▲ 4.0	2,009	▲ 5.9
4月	904	12.7	1,311	5.6	1.45	▲ 0.10	2,989	15.1	3,248	4.2	1.09	▲ 0.11	217	▲ 12.9	196	▲ 18.7
5月	603	6.7	968	▲ 2.1	1.61	▲ 0.14	2,847	12.3	3,231	9.2	1.13	▲ 0.04	208	38.7	193	32.2
6月	541	▲ 12.9	1,093	▲ 1.0	2.02	0.24	2,731	7.7	3,147	2.0	1.15	▲ 0.07	214	9.7	189	3.8
7月	548	▲ 10.6	1,289	1.5	2.35	0.28	2,575	2.9	3,162	▲ 0.4	1.23	▲ 0.04	184	▲ 16.0	159	▲ 20.5
8月	569	10.9	1,006	▲ 9.8	1.77	▲ 0.40	2,601	4.8	3,222	▲ 1.7	1.24	▲ 0.08	167	2.5	148	2.1
9月	557	▲ 2.1	1,182	3.9	2.12	0.12	2,620	1.9	3,291	0.3	1.26	▲ 0.02	195	▲ 2.0	186	1.1
10月	596	▲ 3.9	1,359	▲ 1.9	2.28	0.04	2,640	0.3	3,349	▲ 2.4	1.27	▲ 0.03	181	▲ 24.3	165	▲ 25.7
11月	514	▲ 11.2	1,069	1.7	2.08	0.26	2,587	0.5	3,356	1.2	1.30	0.01	180	▲ 2.2	156	▲ 10.3
12月	502	7.5	1,091	15.0	2.17	0.14	2,473	0.1	3,295	4.2	1.33	0.05	124	▲ 22.5	116	▲ 19.4
1月	642	0.9	1,285	13.0	2.00	0.21	2,617	3.8	3,334	13.2	1.27	0.10	141	1.4	123	1.7
2月	599	▲ 7.6	1,017	6.4	1.70	0.22	2,613	▲ 2.0	3,281	13.4	1.26	0.17	157	0.0	138	▲ 2.1
3月	723	▲ 2.8	1,250	1.4	1.73	0.07	2,749	▲ 3.5	3,337	6.7	1.21	0.11	243	▲ 2.0	240	2.1
4年度	7,657	4.9	16,003	15.0	2.09	0.18	32,374	1.0	45,160	15.0	1.39	0.17	2,280	3.1	2,089	4.0
4月	862	▲ 4.6	1,498	14.3	1.74	0.29	2,841	▲ 5.0	3,569	9.9	1.26	0.17	205	▲ 5.5	195	▲ 0.5
5月	593	▲ 1.7	1,131	16.8	1.91	0.30	2,792	▲ 1.9	3,610	11.7	1.29	0.16	186	▲ 10.6	171	▲ 11.4
6月	673	24.4	1,352	23.7	2.01	▲ 0.01	2,803	2.6	3,777	20.0	1.35	0.20	200	▲ 6.5	181	▲ 4.2
7月	583	6.4	1,497	16.1	2.57	0.22	2,700	4.9	3,795	20.0	1.41	0.18	203	10.3	182	14.5
8月	637	12.0	1,140	13.3	1.79	0.02	2,738	5.3	3,796	17.8	1.39	0.15	186	11.4	166	12.2
9月	596	7.0	1,385	17.2	2.32	0.20	2,722	3.9	3,819	16.0	1.40	0.14	209	7.2	183	▲ 1.6
10月	595	▲ 0.2	1,602	17.9	2.69	0.41	2,688	1.8	3,880	15.9	1.44	0.17	204	12.7	189	14.5
11月	589	14.6	1,256	17.5	2.13	0.05	2,577	▲ 0.4	4,003	19.3	1.55	0.25	181	0.6	162	3.8
12月	498	▲ 0.8	1,338	22.6	2.69	0.52	2,473	0.0	3,976	20.7	1.61	0.28	151	21.8	144	24.1
1月	664	3.4	1,363	6.1	2.05	0.05	2,561	▲ 2.1	3,747	12.4	1.46	0.19	137	▲ 2.8	124	0.8
2月	644	7.5	1,181	16.1	1.83	0.13	2,664	2.0	3,624	10.5	1.36	0.10	150	▲ 4.5	139	0.7
3月	723	0.0	1,260	0.8	1.74	0.01	2,815	2.4	3,564	6.8	1.27	0.06	268	10.3	253	5.4
4月～当月累計	7,657	4.9	16,003	15.0	2.09	0.18	32,374	1.0	45,160	15.0	1.39	0.16	2,280	3.1	2,089	4.0
前年同期	7,298		13,920		1.91		32,042		39,253		1.23		2,211		2,009	

●ハローワークインターネットサービスの機能拡充に伴う令和3年9月以降の数値の取り扱いについては、表紙※を参照。

【新規求人数の産業別状況（学卒を除きパートを含む常用）】

（単位：人、％）

産業分類	令和5年3月	令和4年3月	対前年 （％）	令和4年度 累 計	前年同期	対前年 （％）
合 計	1,260	1,250	0.8	16,003	13,920	15.0
A, B 農・林・漁業（01～04）	6	7	▲ 14.3	114	92	23.9
C 鉱 業（05）	0	0	0.0	4	0	-
D 建設業（06～08）	193	239	▲ 19.2	2,905	2,758	5.3
E 製造業（09～32）	68	100	▲ 32.0	1,654	1,374	20.4
09・10）食料品製造業	27	29	▲ 6.9	651	461	41.2
22）鉄鋼業	4	10	▲ 60.0	285	239	19.2
24）金属製品製造業	5	15	▲ 66.7	124	193	▲ 35.8
25）はん用機械器具製造業	4	4	0.0	117	92	27.2
26～29）生産・業務・電気機械器具製造、電子部品・デバイス製造	4	7	▲ 42.9	80	41	95.1
31）輸送用機械器具製造業	17	17	0.0	174	184	▲ 5.4
その他の製造業（11～21、23、30、32）	7	18	▲ 61.1	223	164	36.0
G 情報通信業（37～41）	0	10	▲100.0	78	150	▲ 48.0
H 運輸業・郵便業（42～49）	44	91	▲ 51.6	990	835	18.6
I 卸売・小売業（50～61）	100	99	1.0	1,252	886	41.3
J 金融・保険業（62～67）	4	8	▲ 50.0	83	60	38.3
M 宿泊業・飲食サービス業（75～77）	185	100	85.0	1,664	1,199	38.8
75）宿泊業	99	37	167.6	935	543	72.2
N 生活関連サービス業・娯楽業（78～80）	26	58	▲ 55.2	672	650	3.4
78）洗濯、理・美容、浴場	17	25	▲ 32.0	344	311	10.6
P 医療・福祉（83～85）	356	314	13.4	4,050	3,738	8.3
O, Q 教育学習支援業、複合サービス業（81、82、86、87）	19	22	▲ 13.6	211	131	61.1
R サービス業（88～96）	178	117	52.1	1,570	1,516	3.6
88）廃棄物処理業	16	20	▲ 20.0	166	178	▲ 6.7
89）自動車整備業	10	6	66.7	109	101	7.9
S, T 公務・分類不能（97～99）	49	58	▲ 15.5	438	269	62.8
F, K, L その他	32	27	18.5	318	262	21.4

【新規求職申込件数の年齢別状況（学卒を除きパートを含む常用）】

（単位：件、％）

年 齢	令和5年3月			令和4年3月			対前年（％）		
	計	男	女	計	男	女	計	男	女
合 計	723	318	405	723	297	426	0.0	7.1	▲ 4.9
29歳以下	125	49	76	143	52	91	▲ 12.6	▲ 5.8	▲ 16.5
30～44歳	189	61	128	166	56	110	13.9	8.9	16.4
45～54歳	144	70	74	186	69	117	▲ 22.6	1.4	▲ 36.8
55～59歳	79	38	41	62	28	34	27.4	35.7	20.6
60～64歳	75	31	44	67	33	34	11.9	▲ 6.1	29.4
65歳以上	111	69	42	99	59	40	12.1	16.9	5.0

年 齢	令和4年度 累計			前年同期			対前年（％）		
	計	男	女	計	男	女	計	男	女
合 計	7,657	3,259	4,393	7,298	3,076	4,222	4.9	5.9	4.1
29歳以下	1,382	535	846	1,476	513	963	▲ 6.4	4.3	▲ 12.1
30～44歳	1,936	646	1,289	1,882	616	1,266	2.9	4.9	1.8
45～54歳	1,663	636	1,025	1,573	592	981	5.7	7.4	4.5
55～59歳	686	271	415	616	278	338	11.4	▲ 2.5	22.8
60～64歳	700	334	366	610	325	285	14.8	2.8	28.4
65歳以上	1,290	837	452	1,141	752	389	13.1	11.3	16.2

（注）「性別未指定」の求職について「男」「女」のいずれにも計上せず「計」には計上を行うため、「計」は「男」「女」の合計と一致しないことがある

●ハローワークインターネットサービスの機能拡充に伴う令和3年9月以降の数値の取り扱いについては、表紙※を参照。

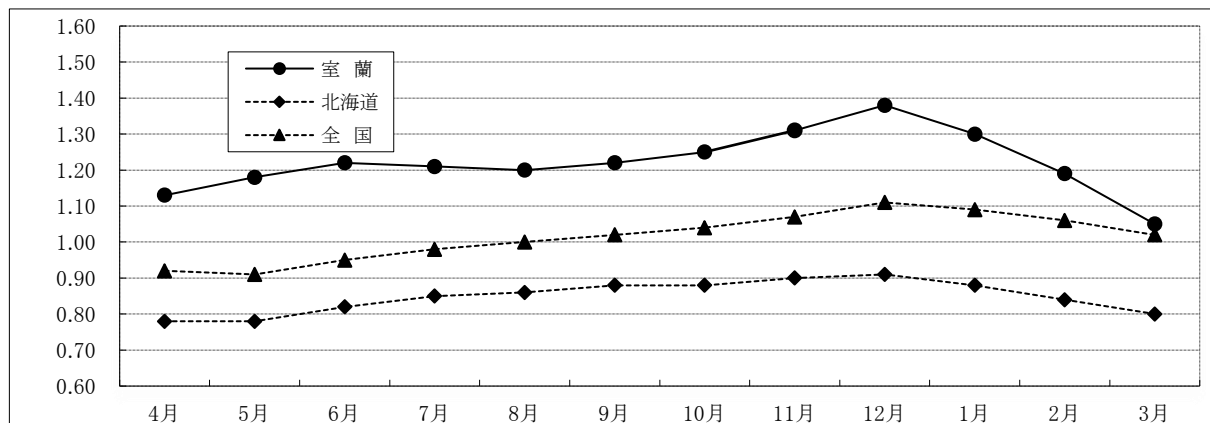
【 正社員の有効求人倍率の推移 】

(単位:倍)

	R4年 4月	5月	6月	7月	8月	9月	10月	11月	12月	R5年 1月	2月	3月
室 蘭	1.13 (0.97)	1.18 (1.05)	1.22 (1.09)	1.21 (1.11)	1.20 (1.12)	1.22 (1.09)	1.25 (1.07)	1.31 (1.12)	1.38 (1.18)	1.30 (1.16)	1.19 (1.13)	1.05 (1.08)
北海道	0.78 (0.72)	0.78 (0.75)	0.78 (0.78)	0.85 (0.8)	0.86 (0.79)	0.88 (0.77)	0.88 (0.78)	0.90 (0.8)	0.91 (0.8)	0.88 (0.78)	0.84 (0.80)	0.80 (0.79)
全 国	0.92 (0.81)	0.91 (0.82)	0.95 (0.85)	0.98 (0.88)	1.00 (0.88)	1.02 (0.89)	1.04 (0.91)	1.07 (0.93)	1.11 (1)	1.09 (0.97)	1.06 (0.97)	1.02 (0.95)

(注) 1. 正社員有効求人倍率＝正社員有効求人数÷常用フルタイム有効求職者数。なお、常用フルタイム有効求職者数には正社員以外を希望する者も含まれるため、厳密な意味での正社員有効求人倍率より低い値となる。

2. 下段の()内は前年同月



【 職業別・年齢別月間有効求人・求職状況 (学卒を除きパートを含む常用) 】

(単位:人、倍)

		年齢計	24歳以下	25～34歳	35～44歳	45～54歳	55歳以上
職業計	求 人	3,564	369	733	736	773	953
	求 職	2,815	237	474	503	602	999
	求人倍率	1.27	1.56	1.55	1.46	1.28	0.95
管理的職業	求 人	1	1	0	0	0	0
	求 職	4	1	0	1	1	1
	求人倍率	0.25	1.00	-	-	-	0.00
専門的・技術的職業	求 人	625	48	146	152	151	128
	求 職	369	25	77	81	82	104
	求人倍率	1.69	1.92	1.90	1.88	1.84	1.23
事務的職業	求 人	311	27	76	77	72	59
	求 職	612	44	124	137	153	154
	求人倍率	0.51	0.61	0.61	0.56	0.47	0.38
販売の職業	求 人	258	35	62	56	49	56
	求 職	200	23	41	38	40	58
	求人倍率	1.29	1.52	1.51	1.47	1.23	0.97
サービスの職業	求 人	863	87	122	176	189	289
	求 職	389	34	48	70	80	157
	求人倍率	2.22	2.56	2.54	2.51	2.36	1.84
保安の職業	求 人	125	9	0	20	33	63
	求 職	20	1	0	3	5	11
	求人倍率	6.25	9.00	-	6.67	6.60	5.73
農林漁業の職業	求 人	62	10	9	18	9	16
	求 職	20	3	3	6	3	5
	求人倍率	3.10	3.33	3.00	3.00	3.00	3.20
生産工程の職業	求 人	453	66	106	105	98	78
	求 職	133	13	21	26	33	40
	求人倍率	3.41	5.08	5.05	4.04	2.97	1.95
輸送・機械運転の職業	求 人	190	4	20	22	54	90
	求 職	146	2	10	11	35	88
	求人倍率	1.30	2.00	2.00	2.00	1.54	1.02
建設・採掘の職業	求 人	317	43	50	41	79	104
	求 職	56	5	6	5	14	26
	求人倍率	5.66	8.60	8.33	8.20	5.64	4.00
運搬・清掃等の職業	求 人	359	32	59	50	75	143
	求 職	377	27	49	43	74	184
	求人倍率	0.95	1.19	1.20	1.16	1.01	0.78
分類不能の職業	求 人	0	0	0	0	0	0
	求 職	489	59	95	82	82	171
	求人倍率	-	-	-	-	-	-

(注)就職機会積み上げ方式による集計

(注)「分類不能の職業」欄の求職者は「希望職種未定(検討中)の者」

●ハローワークインターネットサービスの機能拡充に伴う令和3年9月以降の数値の取り扱いについては、表紙※を参照。

【新規求職者の状況（学卒を除きパート含む常用）】

(単位:件、%)

年度・月	新規求職 申込件数	在職者				離職者				うち事業主都合離職者				うち自己都合離職者				無業者			
		構成比		対前年比		構成比		対前年比		構成比		対前年比		構成比		対前年比		構成比		対前年比	
28年度	9,889	3,007	30.4	▲ 3.6	5,633	57.0	▲ 8.2	1,417	14.3	▲ 12.4	3,943	39.9	▲ 6.9	1,249	12.6	▲ 9.9					
29年度	9,309	2,776	29.8	▲ 7.7	5,395	58.0	▲ 4.2	1,337	14.4	▲ 5.6	3,791	40.7	▲ 3.9	1,138	12.2	▲ 8.9					
30年度	8,679	2,667	30.7	▲ 3.9	4,876	56.2	▲ 9.6	1,101	12.7	▲ 17.7	3,529	40.7	▲ 6.9	1,136	13.1	▲ 0.2					
元年度	8,215	2,619	31.9	▲ 1.8	4,652	56.6	▲ 4.6	999	12.2	▲ 9.3	3,364	40.9	▲ 4.7	944	11.5	▲ 16.9					
2年度	7,377	2,038	27.6	▲ 22.2	4,587	62.2	▲ 1.4	1,362	18.5	36.3	3,034	41.1	▲ 9.8	752	10.2	▲ 20.3					
3年度	7,298	2,142	29.4	5.1	4,383	60.1	▲ 4.4	1,059	14.5	▲ 22.2	3,185	43.6	5.0	773	10.6	2.8					
4月	904	146	16.2	▲ 5.8	686	75.9	17.7	257	28.4	▲ 34.5	392	43.4	24.8	72	8.0	12.5					
5月	603	160	26.5	26.0	369	61.2	▲ 8.2	78	12.9	▲ 44.4	276	45.8	3.0	74	12.3	105.6					
6月	541	141	26.1	▲ 7.8	341	63.0	▲ 15.0	65	12.0	▲ 15.4	260	48.1	▲ 3.7	59	10.9	▲ 11.9					
7月	548	160	29.2	▲ 8.6	342	62.4	▲ 8.8	88	16.1	▲ 6.9	245	44.7	▲ 2.8	46	8.4	▲ 27.0					
8月	569	182	32.0	35.8	320	56.2	3.6	54	9.5	▲ 52.0	255	44.8	5.8	67	11.8	▲ 4.3					
9月	557	189	33.9	6.2	292	52.4	▲ 12.3	47	8.4	▲ 4.1	262	47.0	15.4	76	13.6	31.0					
10月	596	174	29.2	▲ 2.8	363	60.9	▲ 5.7	94	15.8	▲ 49.1	260	43.6	▲ 5.1	59	9.9	5.4					
11月	514	144	28.0	▲ 15.3	305	59.3	▲ 12.6	54	10.5	▲ 5.8	242	47.1	6.1	65	12.6	8.3					
12月	502	157	31.3	12.1	287	57.2	5.5	81	16.1	▲ 28.6	200	39.8	14.9	58	11.6	5.5					
1月	642	220	34.3	23.6	362	56.4	▲ 7.2	80	12.5	▲ 22.6	269	41.9	3.9	60	9.3	▲ 11.8					
2月	599	222	37.1	▲ 4.3	332	55.4	▲ 5.9	82	13.7	▲ 36.8	236	39.4	2.2	45	7.5	▲ 28.6					
3月	723	247	34.2	10.8	384	53.1	▲ 12.1	79	10.9	48.8	288	39.8	▲ 3.4	92	12.7	9.5					
4年度																					
4月	862	166	19.3	13.7	629	73.0	▲ 8.3	215	24.9	▲ 16.3	369	42.8	▲ 5.9	67	7.8	▲ 6.9					
5月	593	172	29.0	7.5	351	59.2	▲ 4.9	91	15.3	16.7	248	41.8	▲ 10.1	70	11.8	▲ 5.4					
6月	673	169	25.1	19.9	430	63.9	26.1	121	18.0	86.2	293	43.5	12.7	74	11.0	25.4					
7月	583	151	25.9	▲ 5.6	374	64.2	9.4	90	15.4	2.3	272	46.7	11.0	58	9.9	26.1					
8月	637	188	29.5	3.3	367	57.6	14.7	68	10.7	25.9	284	44.6	11.4	82	12.9	22.4					
9月	596	157	26.3	▲ 16.9	362	60.7	24.0	82	13.8	74.5	267	44.8	1.9	77	12.9	1.3					
10月	595	136	22.9	▲ 21.8	406	68.2	11.8	98	16.5	4.3	294	49.4	13.1	53	8.9	▲ 10.2					
11月	589	155	26.3	7.6	368	62.5	20.7	71	12.1	31.5	281	47.7	16.1	66	11.2	1.5					
12月	498	145	29.1	▲ 7.6	305	61.2	6.3	81	16.3	0.0	216	43.4	8.0	48	9.6	▲ 17.2					
1月	664	196	29.5	▲ 10.9	410	61.7	13.3	87	13.1	8.7	306	46.1	13.8	58	8.7	▲ 3.3					
2月	644	205	31.8	▲ 7.7	374	58.1	12.7	98	15.2	19.5	264	41.0	11.9	65	10.1	44.4					
3月	723	250	34.6	1.2	385	53.3	0.3	82	11.3	3.8	282	39.0	▲ 2.1	88	12.2	▲ 4.3					

【雇用保険適用事業所及び一般被保険者の推移】

(単位:人、%)

年度・月	適用事業所数		一般被保険者数		資格喪失者数		うち事業主都合離職者数		構成比
	対前年比		対前年比		対前年比		対前年比		
27年度	3,271	▲ 0.9	41,118	▲ 1.5	6,261	▲ 1.4	440	5.8	6.4
28年度	3,233	▲ 1.2	40,594	▲ 1.3	5,831	▲ 6.9	373	▲ 15.2	6.4
29年度	3,191	▲ 1.3	40,241	▲ 0.9	5,695	▲ 2.3	365	▲ 2.1	5.8
30年度	3,164	▲ 0.8	40,103	▲ 0.3	5,483	▲ 3.7	319	▲ 12.6	5.8
元年度	3,164	0.0	39,637	▲ 1.2	5,276	▲ 3.8	428	34.2	8.1
3年度	3,159	▲ 0.1	38,919	▲ 1.8	5,062	▲ 4.1	297	▲ 30.6	5.9
4月	3,152	▲ 0.5	39,103	▲ 1.4	1,038	▲ 13.9	69	▲ 34.3	6.6
5月	3,156	▲ 0.4	39,362	▲ 1.7	391	4.8	10	▲ 79.2	2.6
6月	3,150	▲ 0.7	39,313	▲ 1.8	380	▲ 2.1	4	▲ 88.2	1.1
7月	3,162	▲ 0.3	39,219	▲ 1.9	382	▲ 3.5	50	42.9	13.1
8月	3,170	0.0	39,132	▲ 1.8	364	7.1	32	77.8	8.8
9月	3,163	0.2	39,075	▲ 1.6	370	▲ 1.3	11	▲ 64.5	3.0
10月	3,162	0.0	38,917	▲ 1.8	414	8.4	20	66.7	4.8
11月	3,162	0.0	38,817	▲ 1.9	340	▲ 2.0	21	▲ 12.5	6.2
12月	3,160	▲ 0.1	38,738	▲ 1.9	296	▲ 3.6	33	37.5	11.1
1月	3,156	▲ 0.1	38,537	▲ 2.0	399	3.6	16	▲ 44.8	4.0
2月	3,158	0.0	38,457	▲ 2.0	311	▲ 3.1	12	▲ 55.6	3.9
3月	3,160	0.1	38,354	▲ 1.9	377	▲ 17.5	19	▲ 53.7	5.0
4年度									
4月	3,157	0.2	38,377	▲ 1.9	1,011	▲ 2.6	83	20.3	8.2
5月	3,161	0.2	38,638	▲ 1.8	395	1.0	9	▲ 10.0	2.3
6月	3,157	0.2	38,643	▲ 1.7	332	▲ 12.6	57	1,325.0	17.2
7月	3,157	▲ 0.2	38,541	▲ 1.7	429	12.3	34	▲ 32.0	7.9
8月	3,163	▲ 0.2	38,405	▲ 1.9	373	2.5	15	▲ 53.1	4.0
9月	3,151	▲ 0.4	37,966	▲ 2.8	384	3.8	38	245.5	9.9
10月	3,149	▲ 0.4	37,814	▲ 2.8	421	1.7	38	90.0	9.0
11月	3,146	▲ 0.5	37,711	▲ 2.8	375	10.3	20	▲ 4.8	5.3
12月	3,148	▲ 0.4	37,693	▲ 2.7	266	▲ 10.1	16	▲ 51.5	6.0
1月	3,146	▲ 0.3	37,488	▲ 2.7	428	7.3	26	62.5	6.1
2月	3,145	▲ 0.4	37,421	▲ 2.7	314	1.0	19	58.3	6.1
3月	3,153	▲ 0.2	37,340	▲ 2.6	402	6.6	11	▲ 42.1	2.7

(注) 適用事業所数及び一般被保険者数の年度計は各月の平均

●ハローワークインターネットサービスの機能拡充に伴う令和3年9月以降の数値の取り扱いについては、表紙※を参照。

【雇用保険業務取扱状況】

(適用関係)

(単位:所、人、%)

		令和5年3月	令和4年3月	対前年 (%)	令和4年度 4月～当月累計	前年同期	対前年 (%)
適用事業所数		3,153	3,160	▲ 0.2			
被保険者数合計		42,019	43,064	▲ 2.4			
一般	被保険者数	37,340	38,354	▲ 2.6			
	資格取得数	361	320	12.8	4,971	4,828	3.0
	資格喪失数	402	377	6.6	5,130	5,062	1.3
高年齢	被保険者数	4,474	4,486	▲ 0.3			
	資格取得者数	27	35	▲ 22.9	380	422	▲ 10.0
	資格喪失者数	80	49	63.3	1,039	973	6.8
短期特例	被保険者数	205	224	▲ 8.5			
	資格取得者数	115	119	▲ 3.4	839	978	▲ 14.2
	資格喪失者数	65	120	▲ 45.8	755	877	▲ 13.9

(給付関係)

(単位:件、人、円、%)

		令和5年3月	令和4年3月	対前年 (%)	令和4年度 4月～当月累計	前年同期	対前年 (%)
一般	受給資格決定件数	163	165	▲ 1.2	1,914	1,831	4.5
	受給者実人員(基本手当)	566	681	▲ 16.9	7,616	8,997	▲ 15.3
	基本手当基本分	531	521	1.9	7,024	7,166	▲ 2.0
	基本手当支給総額(円)	72,875,832	91,047,415	▲ 20.0	878,541,667	1,085,822,805	▲ 19.1
	基本手当基本分(円)	66,344,176	68,840,321	▲ 3.6	803,743,394	829,752,346	▲ 3.1
	一般支給総金額(円)	74,010,009	91,727,426	▲ 19.3	877,581,651	1,098,798,324	▲ 20.1
高年齢	受給資格決定件数	57	41	39.0	769	695	10.6
	受給者数	56	34	64.7	764	690	10.7
	支給金額(円)	12,288,450	6,746,900	82.1	164,397,747	150,279,788	9.4
短期特例	受給資格決定件数	67	95	▲ 29.5	669	756	▲ 11.5
	受給者数	45	44	2.3	695	760	▲ 8.6
	支給金額(円)	9,372,160	9,341,680	0.3	135,108,643	147,475,805	▲ 8.4
支給金額計		95,670,619	107,816,006	▲ 11.3	1,177,088,041	1,396,553,917	▲ 15.7
再就職手当 (常用支度手当含む)	支給人員	63	38	65.8	528	466	13.3
	支給金額(円)	23,985,394	14,519,271	65.2	204,295,280	293,266,224	▲ 30.3

【障害者の職業紹介状況】

(単位:件、人、%)

	令和5年3月	令和4年3月	対前年 (%)	令和4年度 4月～当月累計	前年同期	対前年 (%)
新規求職申込件数	43	33	30.3	437	408	7.1
期末有効求職者数	362	291	24.4	3,862	3,633	6.3
就職者数	18	21	▲ 14.3	177	149	18.8

【新規高卒者の求人・就職の状況】

(3月末現在)

	今年度(令和5年3月卒)			前年度(令和4年3月卒)			対前年度同月比			
	計	男	女	計	男	女	計	男	女	
① 卒業予定者数(人)	1,338	696	642	1,377	688	689	▲ 2.8	1.2	▲ 6.8	
② 就職希望者数(人)	252	153	99	274	162	112	▲ 8.0	▲ 5.6	▲ 11.6	
③ 求人数(人)	745			702			6.1			
④ 求人倍率(倍)	2.96			2.56			0.40			
⑤ 就職内定者数(人)	248	153	95	272	161	111	▲ 8.8	▲ 5.0	▲ 14.4	
就業地別	室蘭管内	207	127	80	221	130	91	▲ 6.3	▲ 2.3	▲ 12.1
	道内	35	23	12	45	27	18	▲ 22.2	▲ 14.8	▲ 33.3
	道外	6	3	3	6	4	2	0.0	▲ 25.0	50.0
求人所在地別	室蘭管内	169	107	62	185	120	65	▲ 8.6	▲ 10.8	▲ 4.6
	道内	64	36	28	74	34	40	▲ 13.5	5.9	▲ 30.0
	道外	15	10	5	13	7	6	15.4	42.9	▲ 16.7
⑥ 内定率(%)	98.4	100.0	96.0	99.3	99.4	99.1	▲ 0.9	0.6	▲ 3.1	
⑦ 未内定者数(人)	4	0	4	2	1	1	100.0	▲ 100.0	300.0	

(未内定者内訳)

希望職種	希望地域 合計	室蘭管内			道内(管内除く)			道外		
		計	男	女	計	男	女	計	男	女
A 管理	0	0	0	0	0	0	0	0	0	0
B 専門・技術	0	0	0	0	0	0	0	0	0	0
C 事務	0	0	0	0	0	0	0	0	0	0
D 販売	1	1	0	1	0	0	0	0	0	0
E サービス	2	1	0	1	1	0	1	0	0	0
F 保安	0	0	0	0	0	0	0	0	0	0
G 農林漁	0	0	0	0	0	0	0	0	0	0
H 生産工程	1	1	0	1	0	0	0	0	0	0
I 輸送・機械運転	0	0	0	0	0	0	0	0	0	0
J 建設・採掘	0	0	0	0	0	0	0	0	0	0
K 運搬・清掃・包装等	0	0	0	0	0	0	0	0	0	0
未定	0	0	0	0	0	0	0	0	0	0
合計	4	3	0	3	1	0	1	0	0	0

※ ②は学校又は安定所による紹介を希望する者

※ 対前年比は単位%、ただし④と⑥のみポイント

※ ④求人倍率=③管内求人数÷②就職希望者数

※ ⑥内定率=⑤就職内定者数÷②就職希望者数×100

【 室蘭所(本所)の職業紹介状況 (学卒を除きパートを含む常用) 】

《 管轄: 室蘭市、登別市 》

新規求職申込件数は前年同月に比べ2.2%増加し、月間有効求職者数は前年同月に比べ2.4%増加した。新規求人数は前年同月に比べ4.7%減少し、月間有効求人数は前年同月に比べ0.6%増加した。

(単位: 件、人、倍、%、ポイント)

項目	区分	令和5年3月	令和4年3月	対前年 (%)・(P)	令和4年度 4月～当月累計	前年同期	対前年 (%)・(P)
新規求職申込件数		569	557	2.2	6,119	5,794	5.6
月間有効求職者数		2,187	2,136	2.4	25,271	24,522	3.1
新規求人数		858	900	▲ 4.7	11,362	10,183	11.6
月間有効求人数		2,514	2,499	0.6	32,046	28,690	11.7
紹介件数		515	474	8.6	4,446	4,528	▲ 1.8
就職件数		211	193	9.3	1,787	1,701	5.1
充足数		200	193	3.6	1,638	1,553	5.5
新規求人倍率		1.51	1.62	▲ 0.11	1.86	1.76	0.10
有効求人倍率		1.15	1.17	▲ 0.02	1.27	1.17	0.10
就職率		37.1	34.6	2.5	29.2	29.4	▲ 0.2

(注) 就職率=就職件数÷新規求職申込件数×100

【 パートタイムの職業紹介状況 (常用的パート) 】

(単位: 件、人、%、ポイント)

項目	区分	令和5年3月	令和4年3月	対前年 (%)・(P)	令和4年度 4月～当月累計	前年同期	対前年 (%)・(P)
新規求職申込件数		219	210	4.3	2,435	2,191	11.1
月間有効求職者数		852	763	11.7	9,847	9,445	4.3
新規求人数		355	299	18.7	3,672	3,104	18.3
月間有効求人数		897	724	23.9	9,938	8,448	17.6
紹介件数		185	173	6.9	1,567	1,590	▲ 1.4
就職件数		112	80	40.0	731	662	10.4
就職率		51.1	38.1	13.0	30.0	30.2	▲ 0.2
全新規求人に占めるパート 求人割合		41.4	33.2	8.2	32.3	30.5	1.8
全月間有効求人に占める パート求人割合		35.7	29.0	6.7	31.0	29.4	1.6

(注) 就職率=就職件数÷新規求職申込件数×100

【 新規求人数の産業別状況 (学卒を除きパートを含む常用) 】

(単位: 人、%)

産業分類	令和5年3月	令和4年3月	対前年 (%)	令和4年度 4月～当月累計	前年同期	対前年 (%)
合計	858	900	▲ 4.7	11,362	10,183	11.6
A, B 農・林・漁業 (01～04)	1	0	-	7	8	▲ 12.5
C 鉱業 (05)	0	0	0.0	0	0	0.0
D 建設業 (06～08)	151	202	▲ 25.2	2,401	2,296	4.6
E 製造業 (09～32)	50	85	▲ 41.2	1,314	1,088	20.8
09・10) 食料品製造業	10	14	▲ 28.6	350	201	74.1
22) 鉄鋼業	4	10	▲ 60.0	285	239	19.2
24) 金属製品製造業	5	15	▲ 66.7	119	192	▲ 38.0
25) はん用機械器具製造業	4	4	0.0	97	76	27.6
26～29) 生産・業務・電気機械器具製造、電子部品・デバイス製造	4	7	▲ 42.9	67	33	103.0
31) 輸送用機械器具製造業	17	17	0.0	174	184	▲ 5.4
その他の製造業(11～21、23、30、32)	6	18	▲ 66.7	222	163	36.2
G 情報通信業 (37～41)	0	10	▲ 100.0	78	148	▲ 47.3
H 運輸業・郵便業 (42～49)	36	85	▲ 57.6	826	698	18.3
I 卸売・小売業 (50～61)	51	59	▲ 13.6	856	612	39.9
J 金融・保険業 (62～67)	1	4	▲ 75.0	46	17	170.6
M 宿泊業・飲食サービス業 (75～77)	88	25	252.0	829	687	20.7
75) 宿泊業	43	10	330.0	494	385	28.3
N 生活関連サービス業・娯楽業 (78～80)	12	43	▲ 72.1	378	388	▲ 2.6
78) 洗濯、理・美容、浴場	7	18	▲ 61.1	157	172	▲ 8.7
P 医療・福祉 (83～85)	234	203	15.3	2,576	2,403	7.2
O, Q 教育学習支援業、複合サービス業 (81, 82, 86, 87)	14	16	▲ 12.5	139	86	61.6
R サービス業 (88～96)	144	89	61.8	1,253	1,292	▲ 3.0
88) 廃棄物処理業	15	17	▲ 11.8	137	157	▲ 12.7
89) 自動車整備業	6	5	20.0	73	73	0.0
S, T 公務・分類不能 (97～99)	49	55	▲ 10.9	372	224	66.1
F, K, L その他	30	24	25.0	287	236	21.6

●ハローワークインターネットサービスの機能拡充に伴う令和3年9月以降の数値の取り扱いについては、表紙※を参照。

【伊達分室の職業紹介状況（学卒を除きパートを含む常用）】 《管轄：伊達市、洞爺湖町、豊浦町、壮瞥町》

新規求職申込件数は前年同月に比べ7.2%減少し、月間有効求職者数は前年同月に比べ2.4%増加した。新規求人数は前年同月に比べ14.9%増加し、月間有効求人数は前年同月に比べ25.3%増加した。

(単位：件、人、倍、%、ポイント)

項目	区分	令和5年3月	令和4年3月	対前年 (%)・(P)	令和4年度 4月～当月累計	前年同期	対前年 (%)・(P)
新規求職申込件数		154	166	▲ 7.2	1,538	1,504	2.3
月間有効求職者数		628	613	2.4	7,103	7,520	▲ 5.5
新規求人数		402	350	14.9	4,641	3,737	24.2
月間有効求人数		1,050	838	25.3	13,114	10,563	24.2
紹介件数		95	130	▲ 26.9	1,036	1,129	▲ 8.2
就職件数		57	50	14.0	493	510	▲ 3.3
充足数		53	47	12.8	451	456	▲ 1.1
新規求人倍率		2.61	2.11	0.50	3.02	2.48	0.54
有効求人倍率		1.67	1.37	0.30	1.85	1.40	0.45
就職率		37.0	30.1	6.9	32.1	33.9	▲ 1.8

(注)就職率=就職件数÷新規求職申込件数×100

【パートタイムの職業紹介状況（常用的パート）】

(単位：件、人、%、ポイント)

項目	区分	令和5年3月	令和4年3月	対前年 (%)・(P)	令和4年度 4月～当月累計	前年同期	対前年 (%)・(P)
新規求職申込件数		51	58	▲ 12.1	569	561	1.4
月間有効求職者数		245	240	2.1	3,077	3,153	▲ 2.4
新規求人数		141	131	7.6	1,527	1,214	25.8
月間有効求人数		317	247	28.3	4,286	3,419	25.4
紹介件数		31	49	▲ 36.7	325	362	▲ 10.2
就職件数		25	19	31.6	187	172	8.7
就職率		49.0	32.8	16.2	32.9	30.7	2.2
全新規求人に占めるパート 求人の割合		35.1	37.4	▲ 2.3	32.9	32.5	0.4
全月間有効求人に占める パート求人の割合		30.2	29.5	0.7	32.7	32.4	0.3

(注)就職率=就職件数÷新規求職申込件数×100

【新規求人数の産業別状況（学卒を除きパートを含む常用）】

(単位：人、%)

産業分類	令和5年3月	令和4年3月	対前年(%)	令和4年度 4月～当月累計	前年同期	対前年(%)
合計	402	350	14.9	4,641	3,737	24.2
A, B 農・林・漁業(01～04)	5	7	▲ 28.6	107	84	27.4
C 鉱業(05)	0	0	0.0	4	0	-
D 建設業(06～08)	42	37	13.5	504	462	9.1
E 製造業(09～32)	18	15	20.0	340	286	18.9
09・10) 食料品製造業	17	15	13.3	301	260	15.8
22) 鉄鋼業	0	0	0.0	0	0	0.0
24) 金属製品製造業	0	0	0.0	5	1	400.0
25) はん用機械器具製造業	0	0	0.0	20	16	25.0
26～29) 生産・業務・電気機械器具製造、電子部品・デバイス製造	0	0	0.0	13	8	62.5
31) 輸送用機械器具製造業	0	0	0.0	0	0	0.0
その他の製造業(11～21、23、30、32)	1	0	-	1	1	0.0
G 情報通信業(37～41)	0	0	0.0	0	2	-
H 運輸業・郵便業(42～49)	8	6	33.3	164	137	19.7
I 卸売・小売業(50～61)	49	40	22.5	396	274	44.5
J 金融・保険業(62～67)	3	4	▲ 25.0	37	43	▲ 14.0
M 宿泊業・飲食サービス業(75～77)	97	75	29.3	835	512	63.1
75) 宿泊業	56	27	107.4	441	158	179.1
N 生活関連サービス業・娯楽業(78～80)	14	15	▲ 6.7	294	262	12.2
78) 洗濯、理・美容、浴場	10	7	42.9	187	139	34.5
P 医療・福祉(83～85)	122	111	9.9	1,474	1,335	10.4
O, Q 教育学習支援業、複合サービス業(81, 82, 86, 87)	5	6	▲ 16.7	72	45	60.0
R サービス業(88～96)	34	28	21.4	317	224	41.5
88) 廃棄物処理業	1	3	▲ 66.7	29	21	38.1
89) 自動車整備業	4	1	300.0	36	28	28.6
S, T 公務・分類不能(97～99)	0	3	▲ 100.0	66	45	46.7
F, K, L その他	2	3	▲ 33.3	31	26	19.2

●ハローワークインターネットサービスの機能拡充に伴う令和3年9月以降の数値の取り扱いについては、表紙※を参照。