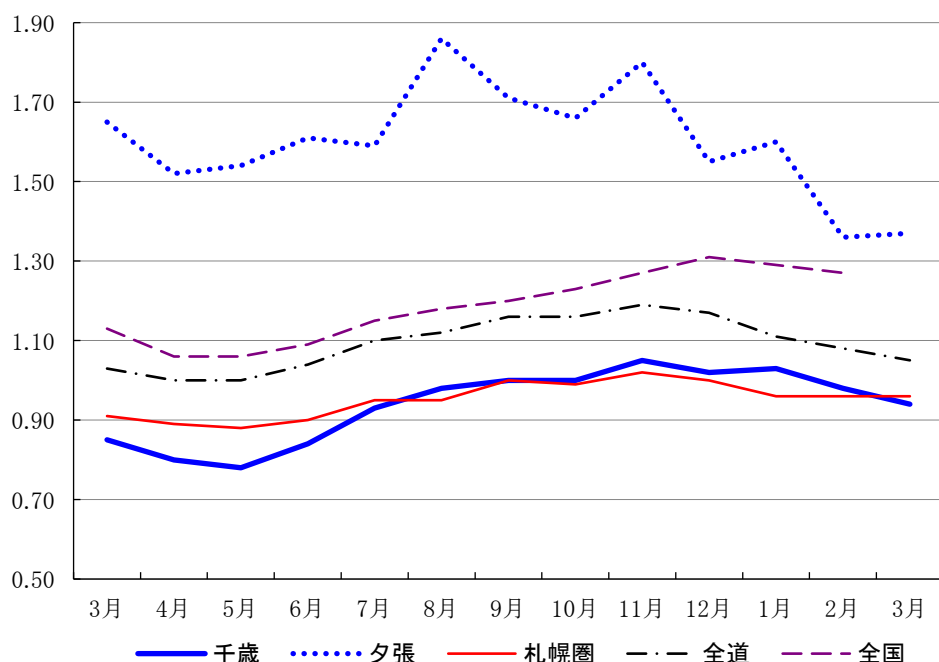


LABOUR LETTER CHITOSE MAR 2023

雇用失業情勢ちとせ

令和5年3月

有効求人倍率の推移



	千歳	夕張	札幌圏	全道	全国
3月	0.85	1.65	0.91	1.03	1.13
4月	0.80	1.52	0.89	1.00	1.06
5月	0.78	1.54	0.88	1.00	1.06
6月	0.84	1.61	0.90	1.04	1.09
7月	0.93	1.59	0.95	1.10	1.15
8月	0.98	1.86	0.95	1.12	1.18
9月	1.00	1.71	1.00	1.16	1.20
10月	1.00	1.66	0.99	1.16	1.23
11月	1.05	1.80	1.02	1.19	1.27
12月	1.02	1.55	1.00	1.17	1.31
1月	1.03	1.60	0.96	1.11	1.29
2月	0.98	1.36	0.96	1.08	1.27
3月	0.94	1.37	0.96	1.05	1.27

ハローワーク千歳

☎066-8609 千歳市東雲町4丁目2-6
TEL0123-24-2177

ハローワーク夕張(出張所)

☎068-0403 夕張市本町5丁目5番地
TEL0123-52-4411

※ハローワークインターネットサービスの機能拡充に伴い、令和3年9月以降の数値には、ハローワークに来所せず、オンライン上で求職登録した求職者数や、求職者がハローワークインターネットサービスの求人に直接応募した就職件数等が含まれている。

千歳公共職業安定所

令和5年4月28日発行

* 労働市場の概要 *

新規求職者について

千歳管内

新規求職者数は、559人で前年同月比4.1%、24人減少となった。
年齢別では、44歳以下が271人で同3.6%、10人減少、45歳以上が288人で同4.6%、14人減少となった。
月間有効求職者数は、2531人で前年同月比4.6%、123人減少となった。

夕張管内

新規求職者数は、57人で前年同月比0%、0人で変動がなかった。
年齢別では、44歳以下が22人で同4.8%、1人増加、45歳以上が35人で同2.8%、1人減少となった。
月間有効求職者数は、290人で前年同月比4%、12人減少となった。

新規求人数について

千歳管内

常用新規求人数は、769人で前年同月比9.4%、80人減少となった。
主な産業別求人状況をみると、「サービス業(他に分類されないもの)」は99人で、前年同月比67.8%、40人増、「不動産業,物品賃貸業」は19人で、前年同月比171.4%、12人増、「建設業」は111人で、前年同月比9.9%、10人増となった。

一方、「製造業」は67人で、前年同月比41.2%、47人減、「教育,学習支援業」は29人で、前年同月比57.4%、39人減、「宿泊業,飲食サービス業」は40人で、前年同月比40.3%、27人減となった。

夕張管内

常用新規求人数は、164人で前年同月比29%、67人減少となった。

主な産業別求人状況をみると、「製造業」は37人で、前年同月比27.6%、8人増、「宿泊業,飲食サービス業」は10人で、前年同月比66.7%、4人増となった。

一方、「医療,福祉」は35人で、前年同月比52.7%、39人減、「建設業」は18人で、前年同月比48.6%、17人減、「卸売業,小売業」は14人で、前年同月比39.1%、9人減となった。

有効求人倍率について

常用有効求人倍率は、千歳所計は0.98倍で前年同月差0.05 \uparrow 上昇、前年同月を18カ月連続で上回った。
千歳管内は0.94倍で対前年同月差0.09 \uparrow 上昇、夕張管内は1.37倍で0.28 \downarrow 低下となった。

窓口の動向について

千歳管内

紹介件数は370件で前年同月比15.7%、69件減少、就職件数は135件で同14.6%、23件減少となった。
また、雇用保険一般受給資格決定数は178件で、前年同月比13.4%、21件増加となった。

夕張管内

紹介件数は57件で前年同月比62.9%、22件増加、就職件数は18件で同125%、10件増加となった。
また、雇用保険一般受給資格決定数は19件で、前年同月比0%、0件変動がなかった。

1 一般職業紹介状況(常用)

(単位:人、%、P)

項目	区分	5年3月	4年3月	4年度		3年度	
				増減比	4月～当月	4月～当月	増減比
千 歳 所 計	新規求職申込件数	616	640	▲ 3.8	6,798	6,893	▲ 1.4
	月間有効求職者数	2,821	2,956	▲ 4.6	2,795	3,031	▲ 7.8
	新規求人数	933	1,080	▲ 13.6	11,680	10,568	10.5
	月間有効求人数	2,771	2,754	0.6	2,815	2,479	13.6
	紹介件数	427	474	▲ 9.9	4,294	4,511	▲ 4.8
	就職件数	153	166	▲ 7.8	1,504	1,515	▲ 0.7
	(うち雇用保険受給者数)	33	36	▲ 8.3	373	445	▲ 16.2
	充足数	156	168	▲ 7.1	1,375	1,364	0.8
	新規充足率	16.7%	15.6%	1.1P	11.8%	12.9%	▲ 1.1P
	新規求人倍率	1.51	1.69	▲ 0.18P	1.72	1.53	0.19P
	月間有効求人倍率	0.98	0.93	0.05P	1.01	0.82	0.19P
	千 歳	新規求職申込件数	559	583	▲ 4.1	6,234	6,256
月間有効求職者数		2,531	2,654	▲ 4.6	2,509	2,670	▲ 6.0
新規求人数		769	849	▲ 9.4	9,837	8,594	14.5
月間有効求人数		2,373	2,255	5.2	2,359	2,016	17.0
紹介件数		370	439	▲ 15.7	3,911	4,117	▲ 5.0
就職件数		135	158	▲ 14.6	1,336	1,321	1.1
(うち雇用保険受給者数)		29	34	▲ 14.7	324	364	▲ 11.0
充足数		130	152	▲ 14.5	1,164	1,143	1.8
新規充足率		16.9%	17.9%	▲ 1.0P	11.8%	13.3%	▲ 1.5P
新規求人倍率		1.38	1.46	▲ 0.08P	1.58	1.37	0.21P
月間有効求人倍率		0.94	0.85	0.09P	0.94	0.76	0.18P
夕 張		新規求職申込件数	57	57	0.0	564	637
	月間有効求職者数	290	302	▲ 4.0	286	361	▲ 20.8
	新規求人数	164	231	▲ 29.0	1,843	1,974	▲ 6.6
	月間有効求人数	398	499	▲ 20.2	456	463	▲ 1.5
	紹介件数	57	35	62.9	383	394	▲ 2.8
	就職件数	18	8	125.0	168	194	▲ 13.4
	(うち雇用保険受給者数)	4	2	100.0	49	81	▲ 39.5
	充足数	26	16	62.5	211	221	▲ 4.5
	新規充足率	15.9%	6.9%	9.0P	11.4%	11.2%	0.2P
	新規求人倍率	2.88	4.05	▲ 1.17P	3.27	3.10	0.17P
	月間有効求人倍率	1.37	1.65	▲ 0.28P	1.59	1.28	0.31P

注1 新規学卒を除きパートを含む原数値

注2 各年度4月～当月のうち「月間有効求職者数」「月間有効求人数」欄は、当月までの各月平均値で計上

※ハローワークインターネットサービスの機能拡充に伴う令和3年9月以降の数値の取り扱いについては、表紙の※を参照。

2 パートタイム職業紹介状況(常用)

(単位:人、%、P)

項目	区分	5年3月	4年3月	4年度		3年度	
				増減比	4月～当月	4月～当月	増減比
千 歳 所 計	新規求職申込件数	210	231	▲ 9.1	2,330	2,420	▲ 3.7
	月間有効求職者数	1,009	1,087	▲ 7.2	1,046	1,138	▲ 8.1
	新規求人数	327	389	▲ 15.9	3,631	2,962	22.6
	月間有効求人数	968	765	26.5	860	668	28.7
	紹介件数	131	167	▲ 21.6	1,223	1,308	▲ 6.5
	就職件数	69	69	0.0	560	560	0.0
	月間有効求人倍率	0.96	0.70	0.26P	0.82	0.59	0.23P
千 歳	新規求職申込件数	196	210	▲ 6.7	2,130	2,229	▲ 4.4
	月間有効求職者数	906	978	▲ 7.4	932	1,019	▲ 8.5
	新規求人数	246	312	▲ 21.2	2,965	2,407	23.2
	月間有効求人数	813	628	29.5	702	541	29.8
	紹介件数	115	147	▲ 21.8	1,076	1,180	▲ 8.8
	就職件数	56	65	▲ 13.8	490	493	▲ 0.6
	月間有効求人倍率	0.90	0.65	0.25P	0.75	0.53	0.22P
夕 張	新規求職申込件数	14	21	▲ 33.3	200	191	4.7
	月間有効求職者数	103	109	▲ 5.5	114	119	▲ 4.2
	新規求人数	81	77	5.2	666	555	20.0
	月間有効求人数	155	137	13.1	158	127	24.4
	紹介件数	16	20	▲ 20.0	147	128	14.8
	就職件数	13	4	225.0	70	67	4.5
	月間有効求人倍率	1.50	1.26	0.24P	1.39	1.07	0.32P

注1 新規学卒を除く

注2 各年度4月～当月のうち「月間有効求職者数」「月間有効求人数」欄は、当月までの各月平均値で計上

※ハローワークインターネットサービスの機能拡充に伴う令和3年9月以降の数値の取り扱いについては、表紙の※を参照。

3 年齢別職業紹介状況

(単位:人、%)

項目	区分	5年3月	4年3月	4年度		3年度	
				増減比	4月～当月	4月～当月	増減比
千 歳 所 計	新規求職申込件数	616	640	▲ 3.8	6,798	6,893	▲ 1.4
	44歳以下	293	302	▲ 3.0	3,156	3,266	▲ 3.4
	45歳以上	323	338	▲ 4.4	3,652	3,627	0.7
	(うち55歳以上)	205	210	▲ 2.4	2,306	2,218	4.0
	月間有効求職者数	2,821	2,956	▲ 4.6	33,549	36,374	▲ 7.8
	44歳以下	1,289	1,368	▲ 5.8	15,471	17,210	▲ 10.1
	45歳以上	1,532	1,588	▲ 3.5	18,078	19,164	▲ 5.7
	(うち55歳以上)	961	954	0.7	11,177	11,316	▲ 1.2
	紹介件数	427	474	▲ 9.9	4,294	4,511	▲ 4.8
	44歳以下	191	247	▲ 22.7	2,122	2,316	▲ 8.4
	45歳以上	236	227	4.0	2,172	2,195	▲ 1.0
	(うち55歳以上)	138	124	11.3	1,141	1,066	7.0
	就職件数	153	166	▲ 7.8	1,504	1,515	▲ 0.7
	44歳以下	76	91	▲ 16.5	747	790	▲ 5.4
	45歳以上	77	75	2.7	757	725	4.4
	(うち55歳以上)	44	41	7.3	392	366	7.1
	月間有効求人数	2,771	2,754	0.6	33,782	29,736	13.6
	44歳以下	1,682	1,690	▲ 0.5	20,683	18,415	12.3
45歳以上	1,089	1,064	2.3	13,099	11,321	15.7	
(うち55歳以上)	573	548	4.6	6,816	5,872	16.1	
千 歳	新規求職申込件数	559	583	▲ 4.1	6,234	6,256	▲ 0.4
	44歳以下	271	281	▲ 3.6	2,963	3,024	▲ 2.0
	45歳以上	288	302	▲ 4.6	3,281	3,232	1.5
	(うち55歳以上)	181	187	▲ 3.2	2,029	1,941	4.5
	月間有効求職者数	2,531	2,654	▲ 4.6	30,112	32,044	▲ 6.0
	44歳以下	1,180	1,265	▲ 6.7	14,307	15,738	▲ 9.1
	45歳以上	1,351	1,389	▲ 2.7	15,805	16,306	▲ 3.1
	(うち55歳以上)	832	812	2.5	9,490	9,396	1.0
	紹介件数	370	439	▲ 15.7	3,911	4,117	▲ 5.0
	44歳以下	165	232	▲ 28.9	1,974	2,160	▲ 8.6
	45歳以上	205	207	▲ 1.0	1,937	1,957	▲ 1.0
	(うち55歳以上)	119	111	7.2	995	937	6.2
	就職件数	135	158	▲ 14.6	1,336	1,321	1.1
	44歳以下	69	89	▲ 22.5	678	712	▲ 4.8
	45歳以上	66	69	▲ 4.3	658	609	8.0
	(うち55歳以上)	36	38	▲ 5.3	335	304	10.2
	月間有効求人数	2,373	2,255	5.2	28,305	24,186	17.0
	44歳以下	1,437	1,384	3.8	17,325	14,965	15.8
45歳以上	936	871	7.5	10,980	9,221	19.1	
(うち55歳以上)	492	447	10.1	5,687	4,752	19.7	
夕 張	新規求職申込件数	57	57	0.0	564	637	▲ 11.5
	44歳以下	22	21	4.8	193	242	▲ 20.2
	45歳以上	35	36	▲ 2.8	371	395	▲ 6.1
	(うち55歳以上)	24	23	4.3	277	277	0.0
	月間有効求職者数	290	302	▲ 4.0	3,437	4,330	▲ 20.6
	44歳以下	109	103	5.8	1,164	1,472	▲ 20.9
	45歳以上	181	199	▲ 9.0	2,273	2,858	▲ 20.5
	(うち55歳以上)	129	142	▲ 9.2	1,687	1,920	▲ 12.1
	紹介件数	57	35	62.9	383	394	▲ 2.8
	44歳以下	26	15	73.3	148	156	▲ 5.1
	45歳以上	31	20	55.0	235	238	▲ 1.3
	(うち55歳以上)	19	13	46.2	146	129	13.2
	就職件数	18	8	125.0	168	194	▲ 13.4
	44歳以下	7	2	250.0	69	78	▲ 11.5
	45歳以上	11	6	83.3	99	116	▲ 14.7
	(うち55歳以上)	8	3	166.7	57	62	▲ 8.1
	月間有効求人数	398	499	▲ 20.2	5,477	5,550	▲ 1.3
	44歳以下	245	306	▲ 19.9	3,358	3,450	▲ 2.7
45歳以上	153	193	▲ 20.7	2,119	2,100	0.9	
(うち55歳以上)	81	101	▲ 19.8	1,129	1,120	0.8	

注1 新規学卒を除きパートを含む

注2 年齢別有効求人数は一定則に基づく計算値(推定)

※ハローワークインターネットサービスの機能拡充に伴う令和3年9月以降の数値の取り扱いについては、表紙の※を参照。

4 新規求職者の状況(常用)

(単位:人、%)

項目	区分	5年3月	4年3月	4年度		3年度	
				増減比	4月～当月	4月～当月	増減比
千 歳 所 計	計	616	640	▲ 3.8	6,798	6,893	▲ 1.4
	新規求職者〔一般〕	406	409	▲ 0.7	4,468	4,473	▲ 0.1
	在職者	126	132	▲ 4.5	1,363	1,330	2.5
	離職者	249	246	1.2	2,850	2,785	2.3
	事業主都合	56	61	▲ 8.2	657	751	▲ 12.5
	自己都合	175	171	2.3	2,032	1,890	7.5
	定年退職	12	10	20.0	122	106	15.1
	自営その他	3	4	▲ 25.0	24	27	▲ 11.1
	無業者	31	31	0.0	255	358	▲ 28.8
	新規求職者〔パート〕	210	231	▲ 9.1	2,330	2,420	▲ 3.7
千 歳	計	559	583	▲ 4.1	6,234	6,256	▲ 0.4
	新規求職者〔一般〕	363	373	▲ 2.7	4,104	4,027	1.9
	在職者	112	122	▲ 8.2	1,301	1,250	4.1
	離職者	221	221	0.0	2,563	2,454	4.4
	事業主都合	51	51	0.0	575	640	▲ 10.2
	自己都合	154	158	▲ 2.5	1,841	1,679	9.6
	定年退職	11	9	22.2	111	101	9.9
	自営その他	2	3	▲ 33.3	23	23	0.0
	無業者	30	30	0.0	240	323	▲ 25.7
	新規求職者〔パート〕	196	210	▲ 6.7	2,130	2,229	▲ 4.4
夕 張	計	57	57	0.0	564	637	▲ 11.5
	新規求職者〔一般〕	43	36	19.4	364	446	▲ 18.4
	在職者	14	10	40.0	62	80	▲ 22.5
	離職者	28	25	12.0	287	331	▲ 13.3
	事業主都合	5	10	▲ 50.0	82	111	▲ 26.1
	自己都合	21	13	61.5	191	211	▲ 9.5
	定年退職	1	1	0.0	11	5	120.0
	自営その他	1	1	0.0	1	4	▲ 75.0
	無業者	1	1	0.0	15	35	▲ 57.1
	新規求職者〔パート〕	14	21	▲ 33.3	200	191	4.7

注1 新規学卒を除きパートを含む原数値

※ハローワークインターネットサービスの機能拡充に伴う令和3年9月以降の数値の取り扱いについては、表紙の※を参照。

5 産業別・規模別新規求人状況（常用）

千歳所計

(単位:人、%)

産業別	項目	5年3月	4年3月	4年度		3年度	
				増減比	4月～当月	4月～当月	増減比
AB	農, 林, 漁業	12	18	▲ 33.3	266	223	19.3
C	鉱業, 採石業, 砂利採取業	0	2	-	23	30	▲ 23.3
D	建設業	129	136	▲ 5.1	1,936	1,848	4.8
E	製造業	104	143	▲ 27.3	1,441	1,383	4.2
	09 食料品製造業	47	60	▲ 21.7	553	437	26.5
	10 飲料・たばこ・飼料製造業	7	7	0.0	53	51	3.9
	11 繊維工業	0	0	-	24	0	-
	12 木材・木製品製造業(家具を除く)	2	11	▲ 81.8	57	114	▲ 50.0
	13 家具・装備品製造業	0	0	-	10	9	11.1
	14 パルプ・紙・紙加工品製造業	2	2	0.0	28	27	3.7
	15 印刷・同関連業	2	2	0.0	31	43	▲ 27.9
	16 化学工業	1	0	-	22	13	69.2
	17 石油製品・石炭製品製造業	0	0	-	2	1	100.0
	18 プラスチック製品製造業	3	9	▲ 66.7	89	59	50.8
	19 ゴム製品製造業	0	0	-	19	11	72.7
	21 窯業・土石製品製造業	10	4	150.0	113	155	▲ 27.1
	22 鉄鋼業	0	0	-	0	0	-
	23 非鉄金属製造業	0	0	-	0	0	-
	24 金属製品製造業	15	17	▲ 11.8	203	179	13.4
	25 はん用機械器具製造業	0	2	-	4	8	▲ 50.0
	26 生産用機械器具製造業	6	1	500.0	19	17	11.8
	27 業務用機械器具製造業	0	0	-	2	4	▲ 50.0
	28 電子部品・デバイス・電子回路製造業	4	1	300.0	64	112	▲ 42.9
	29 電気機械器具製造業	0	0	-	27	3	800.0
	30 情報通信機械器具製造業	2	4	▲ 50.0	29	28	3.6
	31 輸送用機械器具製造業	1	11	▲ 90.9	66	84	▲ 21.4
	20, 32 その他の製造業	2	12	▲ 83.3	26	28	▲ 7.1
F	電気・ガス・熱供給・水道業	10	4	150.0	29	14	107.1
G	情報通信業	0	0	-	0	1	-
H	運輸業・郵便業	51	45	13.3	652	557	17.1
I	卸売業, 小売業	67	90	▲ 25.6	1,039	842	23.4
	50～55 卸売業	8	26	▲ 69.2	158	161	▲ 1.9
	56～61 小売業	59	64	▲ 7.8	881	681	29.4
J	金融業, 保険業	3	1	200.0	24	18	33.3
K	不動産業, 物品賃貸業	19	7	171.4	225	141	59.6
L	学術研究, 専門・技術サービス業	14	5	180.0	86	115	▲ 25.2
M	宿泊業, 飲食サービス業	50	73	▲ 31.5	626	454	37.9
	75 宿泊業	31	36	▲ 13.9	320	219	46.1
	76 飲食店	19	35	▲ 45.7	285	218	30.7
N	生活関連サービス業, 娯楽業	39	55	▲ 29.1	313	249	25.7
O	教育, 学習支援業	29	70	▲ 58.6	354	433	▲ 18.2
P	医療, 福祉	252	283	▲ 11.0	3,135	2,973	5.4
	83 医療業	96	92	4.3	1,291	1,147	12.6
	84 保健衛生	0	4	-	9	28	▲ 67.9
	85 社会保険・社会福祉・介護事業	156	187	▲ 16.6	1,835	1,798	2.1
Q	複合サービス事業	6	7	▲ 14.3	19	28	▲ 32.1
R	サービス業(他に分類されないもの)	118	82	43.9	1,215	948	28.2
ST	公務・その他	30	59	▲ 49.2	297	311	▲ 4.5
	合計	933	1,080	▲ 13.6	11,680	10,568	10.5
規模別	4人以下	49	63	▲ 22.2	595	602	▲ 1.2
	5～29人	280	308	▲ 9.1	3,656	3,258	12.2
	30～99人	257	263	▲ 2.3	2,782	2,542	9.4
	100～299人	122	186	▲ 34.4	2,163	1,912	13.1
	300～499人	34	35	▲ 2.9	555	517	7.4
	500人以上	191	225	▲ 15.1	1,929	1,737	11.1

注 新規学卒を除きパートを含む

千歳

(単位:人、%)

産業別	項目	5年3月	4年3月	増減比	4年度	3年度	増減比
					4月～当月	4月～当月	
AB	農, 林, 漁業	7	9	▲ 22.2	215	133	61.7
C	鉱業, 採石業, 砂利採取業	0	0	-	3	1	200.0
D	建設業	111	101	9.9	1,697	1,508	12.5
E	製造業	67	114	▲ 41.2	1,062	1,068	▲ 0.6
	09 食料品製造業	25	60	▲ 58.3	417	393	6.1
	10 飲料・たばこ・飼料製造業	5	7	▲ 28.6	39	38	2.6
	11 繊維工業	0	0	-	24	0	-
	12 木材・木製品製造業(家具を除く)	2	9	▲ 77.8	28	67	▲ 58.2
	13 家具・装備品製造業	0	0	-	6	7	▲ 14.3
	14 パルプ・紙・紙加工品製造業	1	2	▲ 50.0	26	21	23.8
	15 印刷・同関連業	2	2	0.0	31	43	▲ 27.9
	16 化学工業	1	0	-	18	9	100.0
	17 石油製品・石炭製品製造業	0	0	-	0	1	-
	18 プラスチック製品製造業	2	8	▲ 75.0	82	51	60.8
	19 ゴム製品製造業	0	0	-	6	2	200.0
	21 窯業・土石製品製造業	10	2	400.0	94	118	▲ 20.3
	22 鉄鋼業	0	0	-	0	0	-
	23 非鉄金属製造業	0	0	-	0	0	-
	24 金属製品製造業	12	6	100.0	101	82	23.2
	25 はん用機械器具製造業	0	2	-	4	8	▲ 50.0
	26 生産用機械器具製造業	0	0	-	0	0	-
	27 業務用機械器具製造業	0	0	-	2	4	▲ 50.0
	28 電子部品・デバイス・電子回路製造業	4	1	300.0	64	112	▲ 42.9
	29 電気機械器具製造業	0	0	-	27	3	800.0
	30 情報通信機械器具製造業	2	4	▲ 50.0	29	28	3.6
	31 輸送用機械器具製造業	1	11	▲ 90.9	64	81	▲ 21.0
	20, 32 その他の製造業	0	0	-	0	0	-
F	電気・ガス・熱供給・水道業	10	3	233.3	27	11	145.5
G	情報通信業	0	0	-	0	1	-
H	運輸業・郵便業	44	40	10.0	585	483	21.1
I	卸売業, 小売業	53	67	▲ 20.9	905	706	28.2
	50～55 卸売業	8	17	▲ 52.9	135	129	4.7
	56～61 小売業	45	50	▲ 10.0	770	577	33.4
J	金融業, 保険業	2	1	100.0	15	14	7.1
K	不動産業, 物品賃貸業	19	7	171.4	225	141	59.6
L	学術研究, 専門・技術サービス業	8	5	60.0	70	110	▲ 36.4
M	宿泊業, 飲食サービス業	40	67	▲ 40.3	566	406	39.4
	75 宿泊業	26	34	▲ 23.5	303	198	53.0
	76 飲食店	14	31	▲ 54.8	242	191	26.7
N	生活関連サービス業, 娯楽業	31	39	▲ 20.5	272	218	24.8
O	教育, 学習支援業	29	68	▲ 57.4	332	413	▲ 19.6
P	医療, 福祉	217	209	3.8	2,552	2,317	10.1
	83 医療業	89	86	3.5	1,203	1,055	14.0
	84 保健衛生	0	4	-	9	28	▲ 67.9
	85 社会保険・社会福祉・介護事業	128	119	7.6	1,340	1,234	8.6
Q	複合サービス事業	6	6	0.0	18	26	▲ 30.8
R	サービス業(他に分類されないもの)	99	59	67.8	1,047	781	34.1
ST	公務・その他	26	54	▲ 51.9	246	257	▲ 4.3
	合計	769	849	▲ 9.4	9,837	8,594	14.5
規模別	4人以下	39	57	▲ 31.6	493	474	4.0
	5～29人	235	224	4.9	3,001	2,583	16.2
	30～99人	201	216	▲ 6.9	2,224	1,895	17.4
	100～299人	94	128	▲ 26.6	1,835	1,646	11.5
	300～499人	34	29	17.2	542	433	25.2
	500人以上	166	195	▲ 14.9	1,742	1,563	11.5

注 新規学卒を除きパートを含む

夕張

(単位:人、%)

産業別	項目	5年3月	4年3月	4年度		3年度	
				増減比	4月～当月	4月～当月	増減比
AB	農, 林, 漁業	5	9	▲ 44.4	51	90	▲ 43.3
C	鉱業, 採石業, 砂利採取業	0	2	-	20	29	▲ 31.0
D	建設業	18	35	▲ 48.6	239	340	▲ 29.7
E	製造業	37	29	27.6	379	315	20.3
	09 食料品製造業	22	0	-	136	44	209.1
	10 飲料・たばこ・飼料製造業	2	0	-	14	13	7.7
	11 繊維工業	0	0	-	0	0	-
	12 木材・木製品製造業(家具を除く)	0	2	-	29	47	▲ 38.3
	13 家具・装備品製造業	0	0	-	4	2	100.0
	14 パルプ・紙・紙加工品製造業	1	0	-	2	6	▲ 66.7
	15 印刷・同関連業	0	0	-	0	0	-
	16 化学工業	0	0	-	4	4	0.0
	17 石油製品・石炭製品製造業	0	0	-	2	0	-
	18 プラスチック製品製造業	1	1	0.0	7	8	▲ 12.5
	19 ゴム製品製造業	0	0	-	13	9	44.4
	21 窯業・土石製品製造業	0	2	-	19	37	▲ 48.6
	22 鉄鋼業	0	0	-	0	0	-
	23 非鉄金属製造業	0	0	-	0	0	-
	24 金属製品製造業	3	11	▲ 72.7	102	97	5.2
	25 はん用機械器具製造業	0	0	-	0	0	-
	26 生産用機械器具製造業	6	1	500.0	19	17	11.8
	27 業務用機械器具製造業	0	0	-	0	0	-
	28 電子部品・デバイス・電子回路製造業	0	0	-	0	0	-
	29 電気機械器具製造業	0	0	-	0	0	-
	30 情報通信機械器具製造業	0	0	-	0	0	-
	31 輸送用機械器具製造業	0	0	-	2	3	▲ 33.3
	20, 32 その他の製造業	2	12	▲ 83.3	26	28	▲ 7.1
F	電気・ガス・熱供給・水道業	0	1	-	2	3	▲ 33.3
G	情報通信業	0	0	-	0	0	-
H	運輸業・郵便業	7	5	40.0	67	74	▲ 9.5
I	卸売業, 小売業	14	23	▲ 39.1	134	136	▲ 1.5
	50～55 卸売業	0	9	-	23	32	▲ 28.1
	56～61 小売業	14	14	0.0	111	104	6.7
J	金融業, 保険業	1	0	-	9	4	125.0
K	不動産業, 物品賃貸業	0	0	-	0	0	-
L	学術研究, 専門・技術サービス業	6	0	-	16	5	220.0
M	宿泊業, 飲食サービス業	10	6	66.7	60	48	25.0
	75 宿泊業	5	2	150.0	17	21	▲ 19.0
	76 飲食店	5	4	25.0	43	27	59.3
N	生活関連サービス業, 娯楽業	8	16	▲ 50.0	41	31	32.3
O	教育, 学習支援業	0	2	-	22	20	10.0
P	医療, 福祉	35	74	▲ 52.7	583	656	▲ 11.1
	83 医療業	7	6	16.7	88	92	▲ 4.3
	84 保健衛生	0	0	-	0	0	-
	85 社会保険・社会福祉・介護事業	28	68	▲ 58.8	495	564	▲ 12.2
Q	複合サービス事業	0	1	-	1	2	▲ 50.0
R	サービス業(他に分類されないもの)	19	23	▲ 17.4	168	167	0.6
ST	公務・その他	4	5	▲ 20.0	51	54	▲ 5.6
	合計	164	231	▲ 29.0	1,843	1,974	▲ 6.6
規模別	4人以下	10	6	66.7	102	128	▲ 20.3
	5～29人	45	84	▲ 46.4	655	675	▲ 3.0
	30～99人	56	47	19.1	558	647	▲ 13.8
	100～299人	28	58	▲ 51.7	328	266	23.3
	300～499人	0	6	-	13	84	▲ 84.5
	500人以上	25	30	▲ 16.7	187	174	7.5

注 新規学卒を除きパートを含む

6 障害者職業紹介状況

(単位:人、%)

項目	区分	5年3月				4年3月		4年度	3年度		
		計	身体	知的	精神等	計	増減比	4月～当月	4月～当月	増減比	
千 歳 所 計	新規求職申込件数	37	8	5	24	28	32.1	364	332	9.6	
	紹介件数	35	8	3	24	37	▲ 5.4	423	393	7.6	
	就職件数	7	5	2	0	11	▲ 36.4	149	144	3.5	
	新規登録者数	20	5	2	13	10	100.0	192	163	17.8	
	【期末現在登録状況】										
	計	1,682	615	471	596	1,534	9.6				
	有効求職者	507	167	96	244	439	15.5				
	就業中の者	1,056	402	336	318	959	10.1				
	保留中の者	119	46	39	34	136	▲ 12.5				
	千 歳	新規求職申込件数	31	8	4	19	24	29.2	312	278	12.2
紹介件数		19	6	2	11	36	▲ 47.2	343	336	2.1	
就職件数		6	4	2	0	11	▲ 45.5	126	118	6.8	
新規登録者数		18	5	2	11	7	157.1	170	133	27.8	
【期末現在登録状況】											
計		1,336	461	354	521	1,198	11.5				
有効求職者		430	134	77	219	353	21.8				
就業中の者		868	311	273	284	787	10.3				
保留中の者		38	16	4	18	58	▲ 34.5				
夕 張		新規求職申込件数	6	0	1	5	4	50.0	52	54	▲ 3.7
	紹介件数	16	2	1	13	1	1,500.0	80	57	40.4	
	就職件数	1	1	0	0	0	-	23	26	▲ 11.5	
	新規登録者数	2	0	0	2	3	▲ 33.3	22	30	▲ 26.7	
	【期末現在登録状況】										
	計	346	154	117	75	336	3.0				
	有効求職者	77	33	19	25	86	▲ 10.5				
	就業中の者	188	91	63	34	172	9.3				
	保留中の者	81	30	35	16	78	3.8				

7 雇用保険取扱状況

千歳所計

(単位:人、%、千円)

項目	区分	5年3月	4年3月	増減比	4年度	3年度	増減比			
					4月～当月	4月～当月				
適 用 状 況	月末現在適用事業所数	2,870	2,855	0.5	/	/	/			
	月末現在被保険者数	43,998	43,796	0.5						
	一般被保険者	39,945	39,888	0.1						
	高年齢	3,839	3,667	4.7						
	短期雇用特例	214	241	▲ 11.2						
	被保険者資格取得数	625	658	▲ 5.0				9,483	9,054	4.7
	一般被保険者	511	561	▲ 8.9				7,608	7,089	7.3
	高年齢	39	34	14.7				493	486	1.4
	短期雇用特例	75	63	19.0				1,382	1,479	▲ 6.6
	被保険者資格喪失数	713	686	3.9				9,305	8,630	7.8
一般被保険者	570	549	3.8	7,100	6,437	10.3				
高年齢	52	76	▲ 31.6	932	891	4.6				
短期雇用特例	91	61	49.2	1,273	1,302	▲ 2.2				
事業主都合〔一般〕	21	32	▲ 34.4	267	398	▲ 32.9				
失 業 給 付 状 況	一般受給資格決定数	197	176	11.9	2,266	2,335	▲ 3.0			
	受給者実人員	697	879	▲ 20.7	8,931	12,228	▲ 27.0			
	支給金額	92,594	113,296	▲ 18.3	1,064,424	1,487,637	▲ 28.4			
	高年齢受給資格決定数	44	42	4.8	658	683	▲ 3.7			
	受給者数	45	34	32.4	655	676	▲ 3.1			
	支給金額	8,777	6,711	30.8	139,384	141,134	▲ 1.2			
	特例受給資格決定数	147	125	17.6	1,473	1,531	▲ 3.8			
	受給者数	103	89	15.7	1,465	1,575	▲ 7.0			
	支給金額	21,807	19,492	11.9	297,867	315,705	▲ 5.7			
	再就職手当支給人員	37	50	▲ 26.0	498	570	▲ 12.6			
支給金額合計	12,897	20,239	▲ 36.3	190,151	228,484	▲ 16.8				

注1 一般及び高年齢は短時間労働被保険者を含む

注2 適用事業所数及び被保険者数の年度累計は当月末現在の数値のため省略

千歳

(単位:人、%、千円)

項目	区分	5年3月	4年3月	増減比	4年度 4月～当月	3年度 4月～当月	増減比
適用状況	月末現在適用事業所数	2,134	2,112	1.0			
	月末現在被保険者数	37,572	37,313	0.7			
	一般被保険者	34,355	34,198	0.5			
	高年齢	3,059	2,933	4.3			
	短期雇用特例	158	182	▲ 13.2			
	被保険者資格取得数	541	560	▲ 3.4	8,141	7,572	7.5
	一般被保険者	459	495	▲ 7.3	6,811	6,212	9.6
	高年齢	34	28	21.4	413	392	5.4
	短期雇用特例	48	37	29.7	917	968	▲ 5.3
	被保険者資格喪失数	608	578	5.2	7,918	7,163	10.5
	一般被保険者	504	480	5.0	6,311	5,597	12.8
	高年齢	45	68	▲ 33.8	771	739	4.3
短期雇用特例	59	30	96.7	836	827	1.1	
事業主都合〔一般〕	19	25	▲ 24.0	203	229	▲ 11.4	
4月2 失業 給付 等 状況	一般受給資格決定数	178	157	13.4	2,013	2,061	▲ 2.3
	受給者実人員	613	786	▲ 22.0	7,953	10,468	▲ 24.0
	支給金額	80,951	102,452	▲ 21.0	947,863	1,275,309	▲ 25.7
	高年齢受給資格決定数	38	38	0.0	551	585	▲ 5.8
	受給者数	36	28	28.6	551	576	▲ 4.3
	支給金額	7,371	5,613	31.3	118,413	121,079	▲ 2.2
	特例受給資格決定数	99	81	22.2	1,054	1,072	▲ 1.7
	受給者数	68	70	▲ 2.9	1,039	1,099	▲ 5.5
	支給金額	14,346	15,287	▲ 6.2	214,453	224,234	▲ 4.4
	再就職手当支給人員	32	43	▲ 25.6	438	476	▲ 8.0
	支給金額合計	9,095	15,949	▲ 43.0	163,509	178,852	▲ 8.6

夕張

(単位:人、%、千円)

項目	区分	5年3月	4年3月	増減比	4年度 4月～当月	3年度 4月～当月	増減比
適用状況	月末現在適用事業所数	736	743	▲ 0.9			
	月末現在被保険者数	6,426	6,483	▲ 0.9			
	一般被保険者	5,590	5,690	▲ 1.8			
	高年齢	780	734	6.3			
	短期雇用特例	56	59	▲ 5.1			
	被保険者資格取得数	84	98	▲ 14.3	1,342	1,482	▲ 9.4
	一般被保険者	52	66	▲ 21.2	797	877	▲ 9.1
	高年齢	5	6	▲ 16.7	80	94	▲ 14.9
	短期雇用特例	27	26	3.8	465	511	▲ 9.0
	被保険者資格喪失数	105	108	▲ 2.8	1,387	1,467	▲ 5.5
	一般被保険者	66	69	▲ 4.3	789	840	▲ 6.1
	高年齢	7	8	▲ 12.5	161	152	5.9
短期雇用特例	32	31	3.2	437	475	▲ 8.0	
事業主都合〔一般〕	2	7	▲ 71.4	64	169	▲ 62.1	
失業 給付 状況	一般受給資格決定数	19	19	0.0	253	274	▲ 7.7
	受給者実人員	84	93	▲ 9.7	978	1,760	▲ 44.4
	支給金額	11,643	10,844	7.4	116,561	212,328	▲ 45.1
	高年齢受給資格決定数	6	4	50.0	107	98	9.2
	受給者数	9	6	50.0	104	100	4.0
	支給金額	1,406	1,098	28.1	20,971	20,055	4.6
	特例受給資格決定数	48	44	9.1	419	459	▲ 8.7
	受給者数	35	19	84.2	426	476	▲ 10.5
	支給金額	7,461	4,205	77.4	83,414	91,471	▲ 8.8
	再就職手当支給人員	5	7	▲ 28.6	60	94	▲ 36.2
	支給金額合計	3,802	4,290	▲ 11.4	26,642	49,632	▲ 46.3

注1 一般及び高年齢は短時間労働被保険者を含む

注2 適用事業所数及び被保険者数の年度累計は当月末現在の数値のため省略