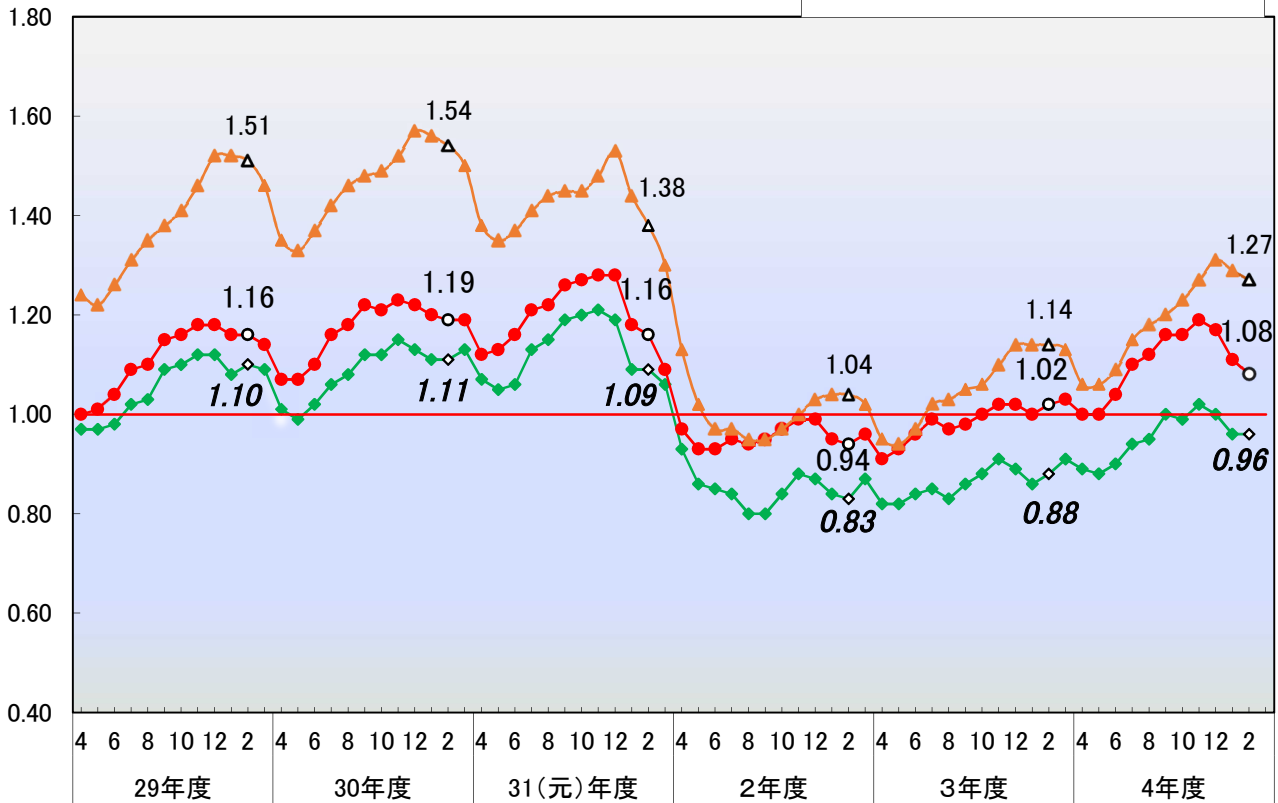


# 雇用情勢さっぽろ

令和5年2月内容

(倍) 有効求人倍率の推移(常用原数値)



令和5年3月31日発行

## INDEX

- 1 職業紹介の状況・・・・・・・・・・・・・p1
- 2 産業別求人状況・・・・・・・・・・・・・p2
- 3 職業別求人状況・・・・・・・・・・・・・p3
- 4 新規求職・新規求人、有効求職・  
有効求人への推移・・・・・・・・・・・・・p4
- 5 障がい者の職業紹介の状況・・・・・・・・p5
- 6 新規高等学校卒業者の状況・・・・・・・・p6
- 7 雇用保険取扱状況・・・・・・・・・・・・・p7
- 8 職業別求人賃金・  
求職希望賃金の状況・・・・・・・・・・・・・p8

本資料は、下記札幌3所の管轄する区域で取扱った数値を取りまとめたものです。

### ・ハローワーク札幌

管轄区域：札幌市のうち中央区・南区・西区・手稲区  
連絡先電話番号：011-562-0101

### ・ハローワーク札幌東

管轄区域：札幌市のうち白石区・豊平区・厚別区・清田区、  
北広島市、江別市、新篠津村  
連絡先電話番号：011-853-0101

### ・ハローワーク札幌北

管轄区域：札幌市のうち東区・北区、石狩市（浜益区を除く）、  
当別町  
連絡先電話番号：011-743-8609

(注) ハローワークインターネットサービスの機能拡充に伴い、令和3年9月以降の数値には、ハローワークに来所せず、オンライン上で求職登録した求職者数や、求職者がハローワークインターネットサービスの求人へ直接応募した就職件数等が含まれている。

# 1 職業紹介の状況

令和5年2月の有効求人倍率は0.96倍(前年同月0.88倍)と前年同月を0.08ポイント上回り、20か月連続で前年同月を上回った。

## 求人動向

月間有効求人数は37,587人(前年同月比+9.8%)となり、23か月連続で前年同月を上回った。  
うちパート求人は、11,946人(同+9.5%)となった。

## 求職動向

月間有効求職者は、38,984人(前年同月比+0.2%)となり、6か月ぶりに前年同月を上回った。  
うちパート求職者は、12,801人(同+4.1%)となった。

常用(常用パートタイムを含む)

(単位:人、件、%、倍、ポイント)

区分 項目	常用(学卒を除きパートを含む)						うちパートタイム			
	令和5年 2月	前年同月	増減	令和4年度 累計	前年同期 累計	増減	3年度計	令和5年 2月	前年同月	増減
新規求職申込件数	7,375	6,518	13.1%	81,381	78,995	3.0%	87,602	2,198	1,784	23.2%
月間有効求職者数	38,984	38,921	0.2%	40,547	40,105	1.1%	40,168	12,801	12,298	4.1%
新規求人数	13,187	12,213	8.0%	148,009	132,568	11.6%	146,738	4,331	4,114	5.3%
月間有効求人数	37,587	34,226	9.8%	38,596	34,395	12.2%	34,626	11,946	10,908	9.5%
紹介件数	6,406	6,055	5.8%	55,066	61,830	▲10.9%	69,213	2,103	1,592	32.1%
就職件数	1,080	938	15.1%	12,459	12,865	▲3.2%	14,416	396	288	37.5%
充足数	1,195	1,015	17.7%	13,750	14,147	▲2.8%	15,826	443	318	39.3%
新規求人倍率	<b>1.79</b>	1.87	▲0.08	<b>1.82</b>	1.68	0.14	1.68	1.97	2.31	▲0.34
有効求人倍率	<b>0.96</b>	0.88	0.08	<b>0.95</b>	0.86	0.09	0.86	0.93	0.89	0.04

## 年齢別・態様別新規求職状況

(1)令和5年2月内容分

(単位:人)

項目	在職者		事業主都合 離職者		自己都合 離職者		無業者		計	
	前年同月	前年同月	前年同月	前年同月	前年同月	前年同月	前年同月	前年同月	前年同月	前年同月
24歳以下	144	175	34	30	263	239	77	54	526	501
25歳～34歳	402	383	127	171	749	673	85	75	1,375	1,321
35歳～44歳	454	435	195	186	613	545	119	81	1,401	1,270
45歳～54歳	596	555	297	235	617	611	119	101	1,650	1,541
55歳以上	578	502	519	395	1,070	772	99	62	2,423	1,885
年齢計	2,174	2,050	1,172	1,017	3,312	2,840	499	373	7,375	6,518

注) 離職者のうち定年退職者・不明・前職自営及び分類不明は「計」にのみ計上

(2)新規求職者の離職理由のうち、事業主都合の推移

(単位:人)

項目	3月	4月	5月	6月	7月	8月	9月	10月	11月	12月	5年 1月	2月
	24歳以下	67	64	45	44	29	35	46	41	43	60	42
25歳～34歳	206	301	231	220	170	156	157	182	161	171	161	<b>127</b>
35歳～44歳	246	371	240	225	202	204	186	213	206	207	224	<b>195</b>
45歳～54歳	391	519	373	311	287	296	272	294	287	317	305	<b>297</b>
55歳以上	549	1,438	674	596	512	406	384	511	440	624	656	<b>519</b>
年齢計	1,459	2,693	1,563	1,396	1,200	1,097	1,045	1,241	1,137	1,379	1,388	<b>1,172</b>

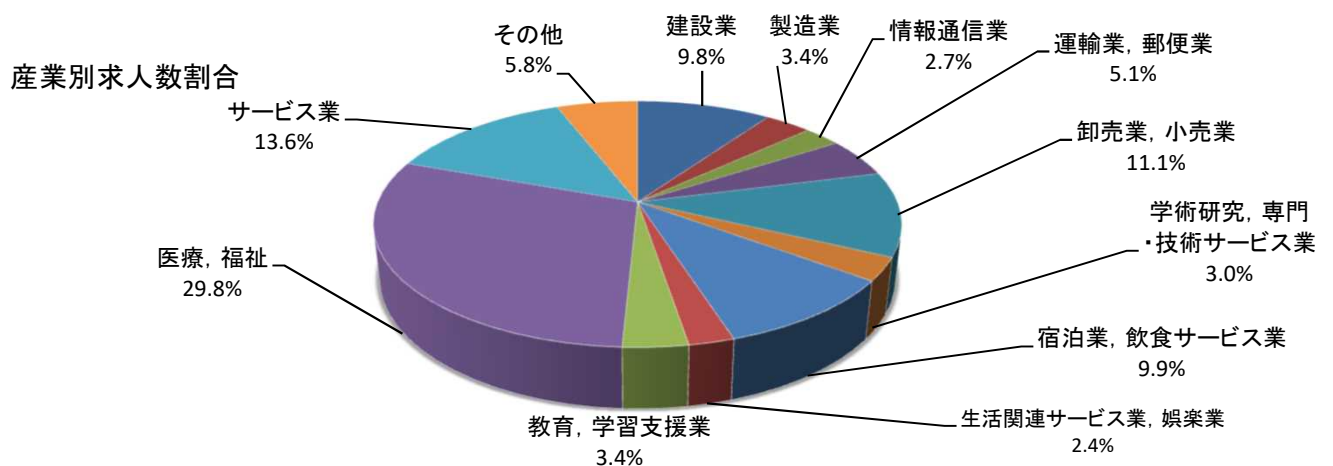
注) ハローワークインターネットサービスの機能拡充に伴う令和3年9月以降の数値の取扱いについては、表紙の(注)を参照。

## 2 産業別求人状況

令和5年2月の新規求人数は、13,187人と前年同月に比べ+8.0%となり、11か月連続で増加した。

(単位:人、%)

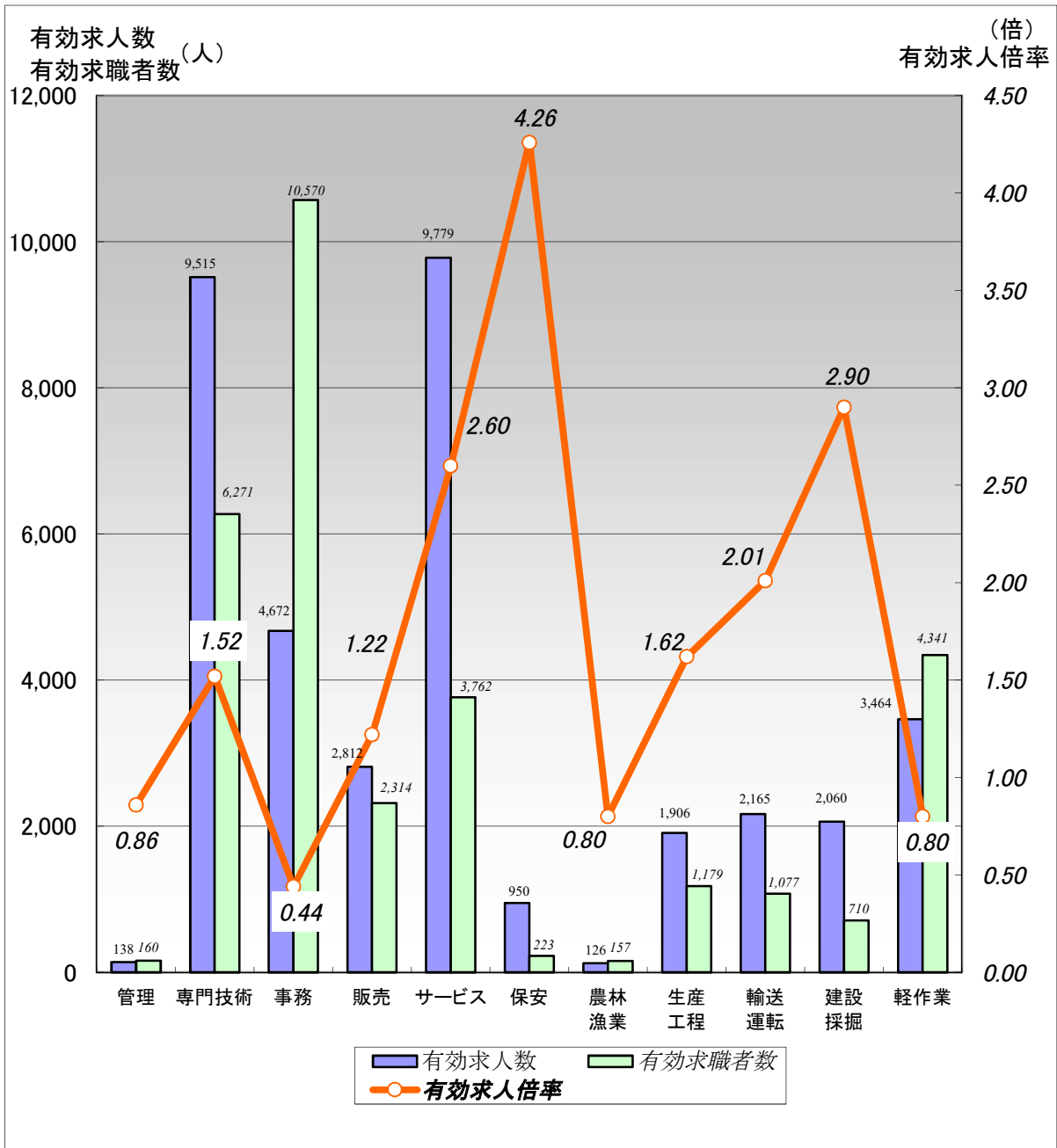
産業・規模別		月別	令和5年 2月	令和4年 2月	増減比 (%)	令和4年度 累計	前年同期 累計	増減比 (%)	3年度計	
産 業 別	AB 農, 林, 漁業		22	16	37.5	197	125	57.6	176	
	C 鉱業, 採石業, 砂利採取業		4	0	-	14	13	7.7	15	
	D 建設業		1,287	1,291	▲0.3	13,147	12,779	2.9	14,199	
		総合工事業		546	609	▲10.3	5,798	5,775	0.4	6,372
	E 製造業		448	415	8.0	6,121	5,364	14.1	6,006	
		食料品製造業		257	238	8.0	3,940	3,464	13.7	3,897
		家具・装備品製造業		12	15	▲20.0	110	169	▲34.9	182
		印刷・同関連業		25	5	400.0	185	101	83.2	120
		金属製品製造業		31	51	▲39.2	521	490	6.3	531
	F 電気・ガス・熱供給・水道業		15	13	15.4	164	166	▲1.2	186	
	G 情報通信業		359	426	▲15.7	5,383	5,103	5.5	5,660	
		通信業		19	14	35.7	147	83	77.1	96
		情報サービス業		312	378	▲17.5	4,933	4,624	6.7	5,130
	H 運輸業, 郵便業		676	522	29.5	6,911	6,228	11.0	6,930	
		道路旅客運送業		288	248	16.1	3,086	3,076	0.3	3,383
		道路貨物運送業		366	258	41.9	3,334	2,671	24.8	2,952
	I 卸売業, 小売業		1,460	1,213	20.4	16,384	14,383	13.9	15,596	
		卸売業		343	272	26.1	3,791	3,087	22.8	3,480
		小売業		1,117	941	18.7	12,593	11,296	11.5	12,297
	J 金融業, 保険業		50	108	▲53.7	1,021	1,056	▲3.3	1,136	
	K 不動産業, 物品賃貸業		290	239	21.3	2,810	2,507	12.1	2,767	
	L 学術研究, 専門・技術サービス業		401	413	▲2.9	4,443	4,075	9.0	4,404	
		広告業		27	10	170.0	390	291	34.0	325
	M 宿泊業, 飲食サービス業		1,307	877	49.0	11,438	9,504	20.3	10,341	
	N 生活関連サービス業, 娯楽業		312	373	▲16.4	3,703	2,988	23.9	3,334	
		洗濯・理容・美容・浴場業		109	159	▲31.4	1,644	1,448	13.5	1,622
	O 教育, 学習支援業		446	301	48.2	3,228	3,155	2.3	3,460	
	P 医療, 福祉		3,927	4,140	▲5.1	48,632	45,396	7.1	50,313	
	医療業		1,076	1,013	6.2	14,438	12,688	13.8	14,147	
	社会保険・社会福祉・介護事業		2,810	3,075	▲8.6	34,052	32,539	4.6	35,955	
Q 複合サービス事業		25	98	▲74.5	338	487	▲30.6	507		
R サービス業		1,787	1,384	29.1	22,092	17,478	26.4	19,477		
	その他のサービス業		268	201	33.3	2,538	1,999	27.0	2,241	
ST 公務・その他		371	384	▲3.4	1,983	1,761	12.6	2,050		
合計			13,187	12,213	8.0	148,009	132,568	11.6	146,738	
規 模 別	29人以下		9,324	8,491	9.8	103,192	92,093	12.1	101,848	
	30~99人		2,344	2,306	1.6	28,080	25,609	9.6	28,181	
	100~299人		1,129	1,072	5.3	12,187	10,608	14.9	11,931	
	300~499人		168	176	▲4.5	2,440	2,370	3.0	2,642	
	500~999人		173	86	101.2	1,329	1,320	0.7	1,508	
	1,000人以上		49	82	▲40.2	781	568	37.5	628	



### 3 職業別求人状況 (バランスシート)

令和5年2月現在の有効求職者数は38,984人、有効求人数は37,587人、有効求人倍率は0.96倍となった。

パート含む常用



(単位: 人)

職業計	管 理	専門技術	事 務	販 売	サービ	保 安	農林漁業	生産工程	輸送運転	建設採掘	軽 作 業	
有効求人数	37,587	138	9,515	4,672	2,812	9,779	950	1,906	2,165	2,060	3,464	
有効求職者数	38,984	160	6,271	10,570	2,314	3,762	223	1,179	1,077	710	4,341	
有効求人倍率	0.96	0.86	1.52	0.44	1.22	2.60	4.26	0.80	1.62	2.01	2.90	0.80

(注)1.新規学校卒業者を除くパート含む常用雇用状況を表示。

2.有効求人倍率は、有効求人数÷有効求職者数で、求職者1人あたりの求人数を表す。

また、分母である有効求職者数が0の場合は、求人倍率が計算できないため、求人数÷1として表示。

3.ハローワークインターネットサービスの機能拡充に伴う令和3年9月以降の数値の取扱いについては、表紙の(注)を参照。

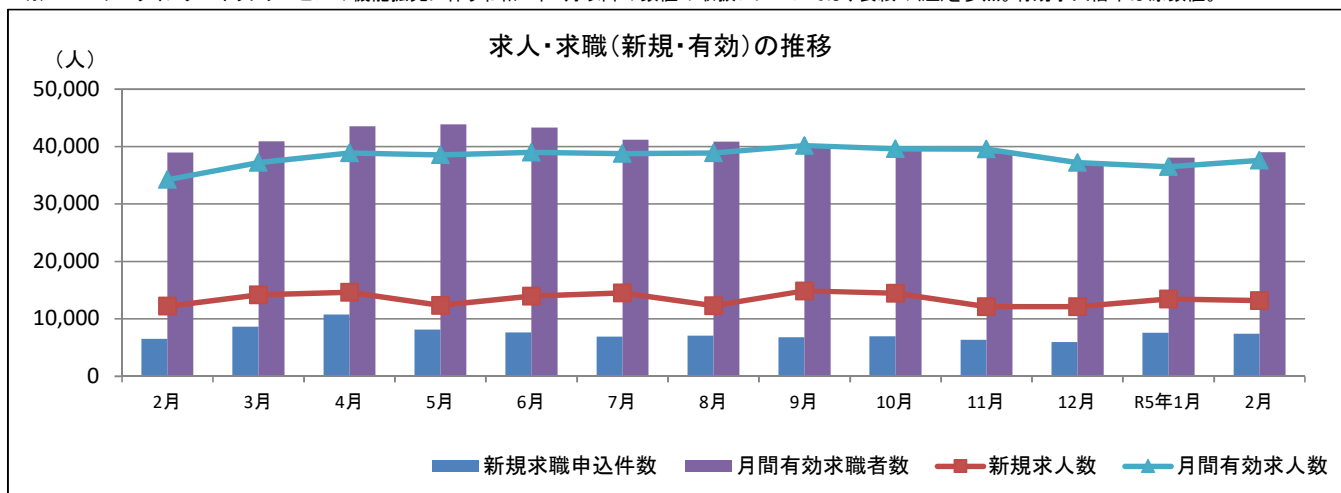
## 4 新規求職・新規求人、有効求職・有効求人推移(パート含む常用)

新規求職申込件数は2カ月連続で前年同月を上回った。  
月間有効求職者数は6カ月ぶりに前年同月を上回った。

(単位:人、件、%、倍、ポイント)

年度・月	新規求職 申込件数	対前年 増減比	新規 求人数	対前年 増減比	新規求 人倍率	対前年 増減差	月間有効 求職者数	対前年 増減比	月間有効 求人数	対前年 増減比	有効求 人倍率	対前年 増減差	有効求人 倍率 (全国)	有効求人 倍率 (全国)
平成24年度	137,605	▲ 11.7	123,464	14.4	0.90	0.21	51,706	▲ 7.8	26,691	19.2	0.52	0.12	0.57	0.74
平成25年度	126,566	▲ 8.0	145,066	17.5	1.15	0.25	46,506	▲ 10.1	32,121	20.3	0.69	0.17	0.74	0.79
平成26年度	118,195	▲ 6.6	154,484	6.5	1.31	0.16	42,475	▲ 8.7	35,007	9.0	0.82	0.13	0.86	1.00
平成27年度	109,796	▲ 7.1	162,813	5.4	1.48	0.17	40,309	▲ 5.1	37,717	7.7	0.94	0.12	0.96	1.10
平成28年度	104,273	▲ 5.0	162,680	▲ 0.1	1.56	0.08	38,392	▲ 4.8	37,629	▲ 0.2	0.98	0.04	1.04	1.24
平成29年度	100,505	▲ 3.6	166,822	2.5	1.66	0.10	37,237	▲ 3.0	39,195	4.2	1.05	0.07	1.11	1.38
平成30年度	96,461	▲ 4.0	166,276	▲ 0.3	1.72	0.06	36,086	▲ 3.1	39,026	▲ 0.4	1.08	0.03	1.17	1.46
令和元年度	90,401	▲ 6.3	162,898	▲ 2.0	1.80	0.08	34,771	▲ 3.6	39,028	0.0	1.12	0.04	1.19	1.41
令和2年度	87,174	▲ 3.6	136,925	▲ 15.9	1.57	▲ 0.23	37,640	8.3	32,030	▲ 17.9	0.85	▲ 0.27	0.94	1.01
令和3年度	87,602	0.5	146,738	7.2	1.68	0.11	40,168	6.7	34,626	8.1	0.86	0.01	0.98	1.05
4月	10,596	11.2	12,342	10.3	1.16	▲ 0.01	42,688	17.8	34,792	3.4	0.82	▲ 0.11	0.91	0.95
5月	6,574	0.8	10,383	1.4	1.58	0.01	41,200	15.2	33,936	10.6	0.82	▲ 0.04	0.93	0.94
6月	6,905	▲ 9.2	12,613	9.6	1.83	0.32	39,776	9.6	33,309	8.3	0.84	▲ 0.01	0.96	0.97
7月	7,246	▲ 3.1	12,241	12.1	1.69	0.23	38,993	6.0	33,269	8.0	0.85	0.01	0.99	1.02
8月	6,927	11.7	10,694	7.5	1.54	▲ 0.06	40,106	6.7	33,465	10.7	0.83	0.03	0.97	1.03
9月	6,569	▲ 2.5	13,222	13.9	2.01	0.29	40,462	5.1	34,684	12.2	0.86	0.06	0.98	1.05
10月	7,222	▲ 3.8	13,715	5.5	1.90	0.17	40,596	2.9	35,733	7.6	0.88	0.04	1.00	1.06
11月	6,915	19.2	11,872	6.3	1.72	▲ 0.21	40,056	5.0	36,483	8.3	0.91	0.03	1.02	1.10
12月	6,076	2.3	11,230	11.5	1.85	0.15	39,125	5.6	34,741	7.5	0.89	0.02	1.02	1.14
1月	7,447	0.4	12,043	4.9	1.62	0.07	39,227	5.6	33,703	8.2	0.86	0.02	1.00	1.14
2月	6,518	▲ 15.0	12,213	6.1	1.87	0.37	38,921	1.4	34,226	7.8	0.88	0.05	1.02	1.14
3月	8,607	▲ 1.8	14,170	▲ 0.7	1.65	0.02	40,852	1.3	37,179	5.5	0.91	0.04	1.03	1.13
令和4年度														
4月	10,743	1.4	14,627	18.5	1.36	0.20	43,528	2.0	38,854	11.7	0.89	0.07	1.00	1.06
5月	8,129	23.7	12,330	18.8	1.52	▲ 0.06	43,872	6.5	38,552	13.6	0.88	0.06	1.00	1.06
6月	7,648	10.8	13,954	10.6	1.82	▲ 0.01	43,301	8.9	38,960	17.0	0.90	0.06	1.04	1.09
7月	6,888	▲ 4.9	14,522	18.6	2.11	0.42	41,155	5.5	38,748	16.5	0.94	0.09	1.10	1.15
8月	7,049	1.8	12,316	15.2	1.75	0.21	40,821	1.8	38,887	16.2	0.95	0.12	1.12	1.18
9月	6,795	3.4	14,883	12.6	2.19	0.18	40,198	▲ 0.7	40,173	15.8	1.00	0.14	1.16	1.20
10月	6,945	▲ 3.8	14,479	5.6	2.08	0.18	39,987	▲ 1.5	39,573	10.7	0.99	0.11	1.16	1.23
11月	6,338	▲ 8.3	12,128	2.2	1.91	0.19	38,787	▲ 3.2	39,565	8.4	1.02	0.11	1.19	1.27
12月	5,924	▲ 2.5	12,112	7.9	2.04	0.19	37,366	▲ 4.5	37,188	7.0	1.00	0.11	1.17	1.31
1月	7,547	1.3	13,471	11.9	1.78	0.16	38,017	▲ 3.1	36,461	8.2	0.96	0.10	1.11	1.29
2月	7,375	13.1	13,187	8.0	1.79	▲ 0.08	38,984	0.2	37,587	9.8	0.96	0.08	1.08	1.27
3月														
年度累計	81,381	3.0	148,009	11.6	1.82	0.14	40,547	1.1	38,596	12.2	0.95	0.09	1.10	1.19
前年累計	78,995		132,568		1.68		40,105		34,395		0.86		0.98	1.05

※ハローワークインターネットサービスの機能拡充に伴う令和3年9月以降の数値の取扱いについては、表紙の(注)を参照。有効求人倍率は原数値。



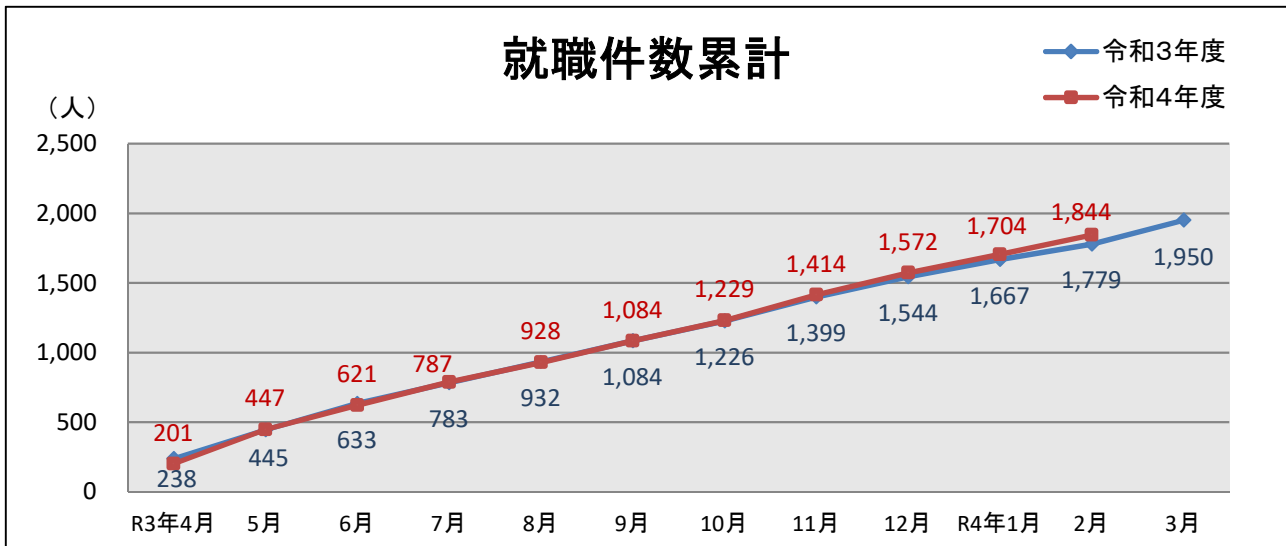
## 5 障がい者の職業紹介の状況

有効求職者数は、9,064人(前年同月比+18.6%)となり33ヶ月連続で増加した。  
就職件数は、140人(前年同月比+25.0%)となった。

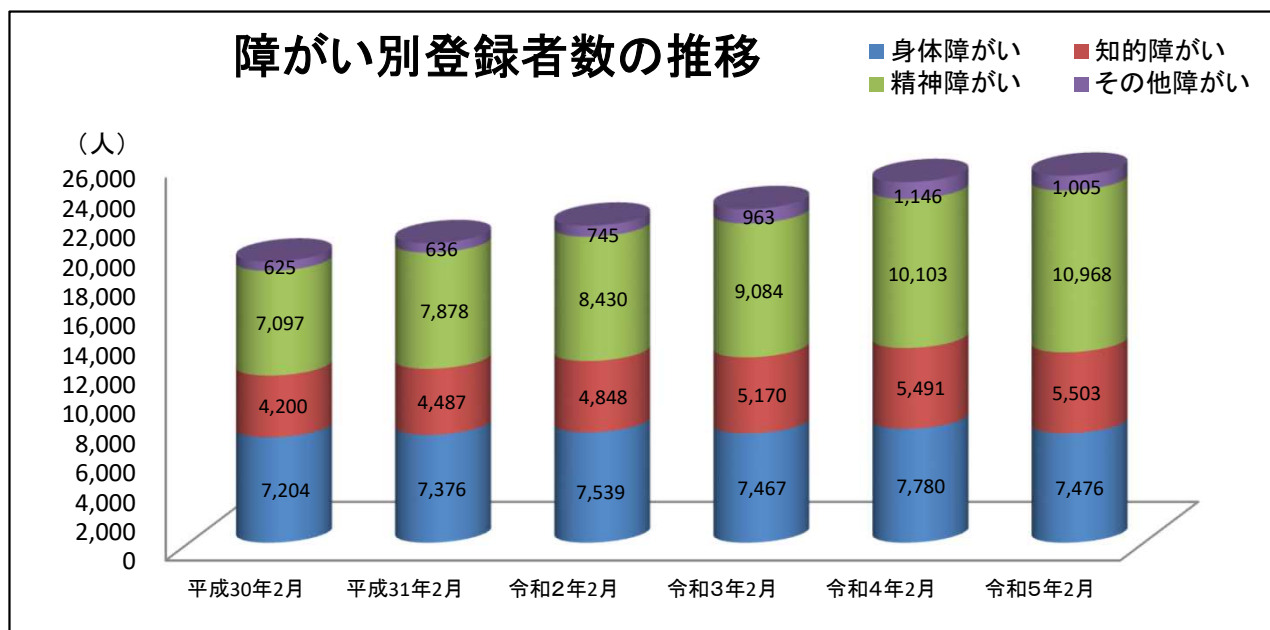
(単位:人、件、%)

項目	令和5年 2月	身体障がい者		知的障がい者		精神 障がい者	その他 障がい者	前年同月 (4年2月)	
		うち重度	うち軽度	うち重度	うち軽度			増減	増減
新規求職申込件数	435	104	33	62	5	247	22	342	27.2%
紹介件数	698	137	55	153	6	398	10	639	9.2%
就職件数	140	30	8	34	5	68	8	112	25.0%
新規登録者数	218	48	14	26	0	129	15	175	24.6%
登録者数計	24,952	7,476	3,130	5,503	544	10,968	1,005	24,520	1.8%
有効求職者	9,064	2,476	935	1,432	85	4,862	294	7,642	18.6%
うち 就業者	14,409	4,296	1,908	3,840	441	5,615	658	15,323	▲6.0%
うち 保留中の者	1,479	704	287	231	18	491	53	1,555	▲4.9%

### 就職件数累計



### 障がい別登録者数の推移

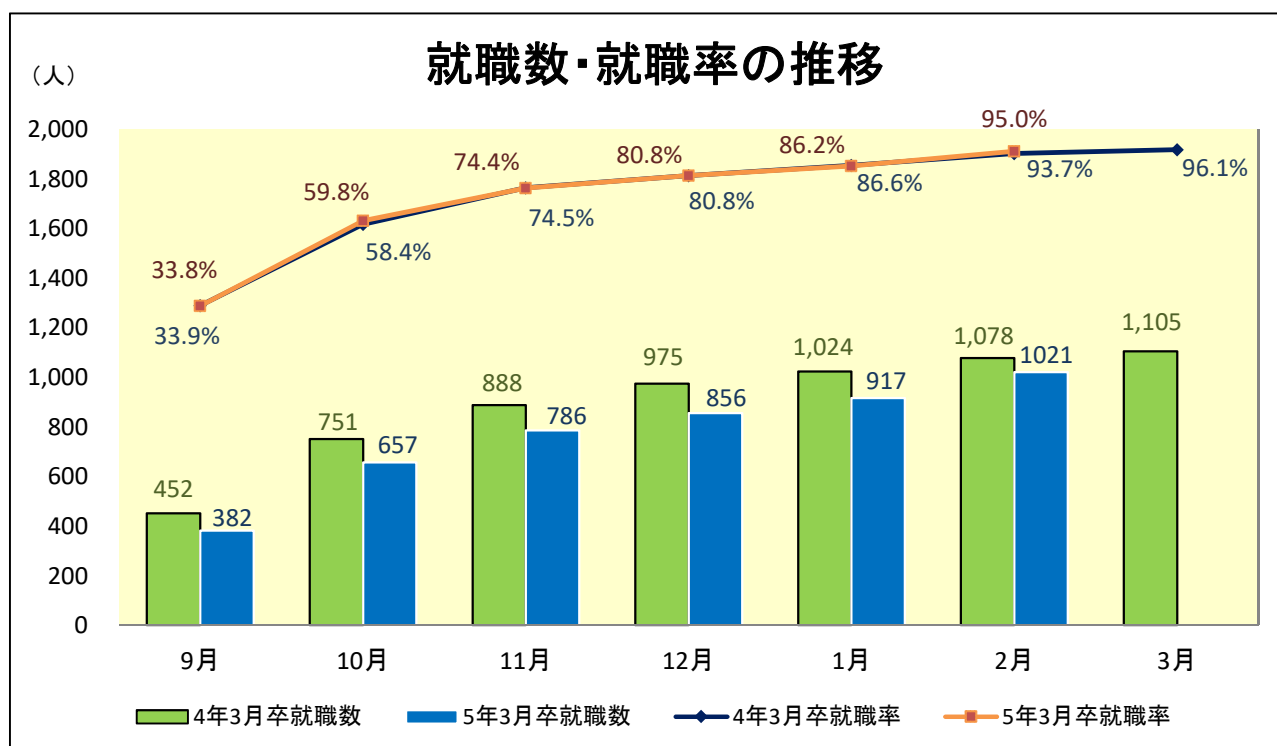


## 6 新規高等学校卒業者の状況

令和5年2月末現在の就職者数は1,021人、就職率は95.0%となった。

(単位:人、%、倍、ポイント) (令和5年2月末現在)

区分	年次性別	令和5年3月卒			令和4年3月卒			前年比		
		計	男	女	計	男	女	計	男	女
卒業生数		(人)	(人)	(人)	(人)	(人)	(人)	(%)	(%)	(%)
		19,725	10,077	9,648	20,214	10,440	9,774	▲ 2.4	▲ 3.5	▲ 1.3
求職者数	計	1,075	612	463	1,150	657	493	▲ 6.5	▲ 6.8	▲ 6.1
	うち道外	52	36	16	63	49	14	▲ 17.5	▲ 26.5	14.3
求人数	計	6,926	/		6,197	/		11.8	/	
	管内	6,521			5,851			11.5		
	道内	126			134			▲ 6.0		
	道外	279	212	31.6						
就職者数	計	1,021	579	442	1,078	620	458	▲ 5.3	▲ 6.6	▲ 3.5
	管内	884	495	389	927	522	405	▲ 4.6	▲ 5.2	▲ 4.0
	道内	85	48	37	90	50	40	▲ 5.6	▲ 4.0	▲ 7.5
	道外	52	36	16	61	48	13	▲ 14.8	▲ 25.0	23.1
求人倍率		(倍)			(倍)			(ポイント)		
		6.07			5.09			0.98		
就職率		(%)	(%)	(%)	(%)	(%)	(%)	(ポイント)	(ポイント)	(ポイント)
		95.0	94.6	95.5	93.7	94.4	92.9	1.3	0.2	2.6



## 7 雇用保険取扱状況

令和5年2月末現在の被保険者数は、810,292人(前年同月比▲0.1%)となった。基本手当受給者実人員は、8,824人(前年同月比+1.8%)となり、給付額は1,104,593千円(同▲18.1%)となった。

(単位:所、人)

事業所適用状況	区分	令和5年 2月	令和4年 2月	増減比 (%)	令和4年 累計	前年同期	増減比 (%)	令和3年度計
新規適用事業所数		127	139	▲8.6	1,629	1,873	▲13.0	1,992
廃止事業所数		52	31	67.7	1,780	1,344	32.4	1,427
適用事業所数		42,347	42,371	▲0.1	42,373	42,131	0.6	42,154
資格取得者数		10,306	10,364	▲0.6	162,047	158,598	2.2	169,847
資格喪失者数		11,984	11,228	6.7	162,672	154,327	5.4	167,484
被保険者数		810,292	810,769	▲0.1	816,486	816,771	0.0	816,054

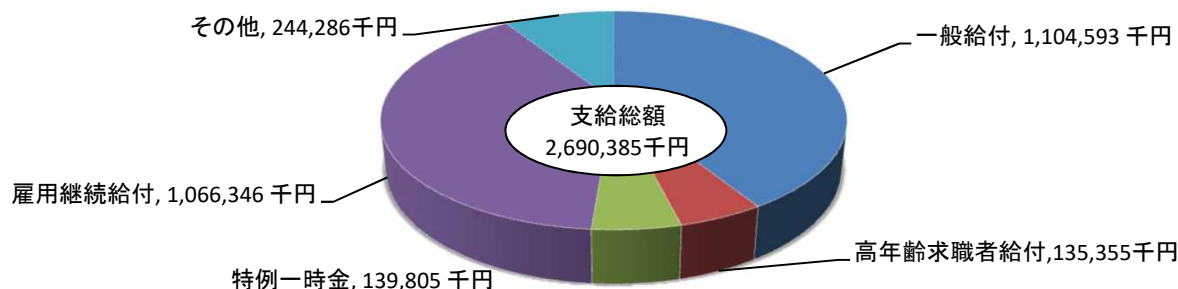
注)適用事業所数・被保険者数は各月末現在の数、年度計(累計)は平均値

(単位:人、千円)

求職者給付状況	区分	令和5年 2月	令和4年 2月	増減比 (%)	令和4年度 累計	前年同期	増減比 (%)	令和3年度計
一般	支給総額	1,104,593	1,348,695	▲18.1	14,542,733	17,481,916	▲16.8	18,959,283
	基本手当基本分 受給者実人員	8,824	8,672	1.8	105,507	111,089	▲5.0	119,633
	支給金額	1,028,769	1,008,501	2.0	10,203,992	13,848,451	▲26.3	14,991,443
高年齢	高年齢求職者給付金 受給者数	634	515	23.1	7,591	7,171	5.9	7,687
	支給金額	135,355	111,468	21.4	1,665,743	1,575,656	5.7	1,687,169
特例	特例一時金 受給者数	637	611	4.3	5,282	5,787	▲8.7	6,172
	支給金額	139,805	132,911	5.2	1,128,606	1,237,099	▲8.8	1,321,298
その他	就職促進給付 受給者数	642	576	11.5	8,175	8,331	▲1.9	8,956
	支給金額	209,578	179,485	16.8	2,697,598	2,718,130	▲0.8	2,907,695
	教育訓練給付金 受給者数	272	270	0.7	3,978	3,848	3.4	4,145
	支給金額	34,709	37,218	▲6.7	462,032	438,385	5.4	463,475
	雇用継続給付 受給者数	8,139	8,080	0.7	89,131	89,466	▲0.4	98,373
	支給金額	1,066,346	1,007,269	5.9	11,248,567	10,685,265	5.3	11,913,363
支給額合計		2,690,385	2,817,047	▲4.5	31,745,279	32,501,719	▲2.3	35,617,552

1. 一般及び高年齢求職者は短時間(高年齢短時間)受給資格者にかかる分を含む
2. 就職促進給付は就業手当、再就職手当、就業促進定着手当、常用就職支度手当、移転費、求職活動支援費の計
3. 教育訓練給付金は一般教育訓練、専門実践教育訓練※1、教育訓練支援給付金※2の計  
(※1、※2は平成27年度から新設)
4. 雇用継続給付は高年齢雇用継続給付、育児休業給付、介護休業給付の計
5. 一般、高年齢、特例の支給金額には、追加給付額を含む

### 令和5年2月 雇用保険支給額の割合



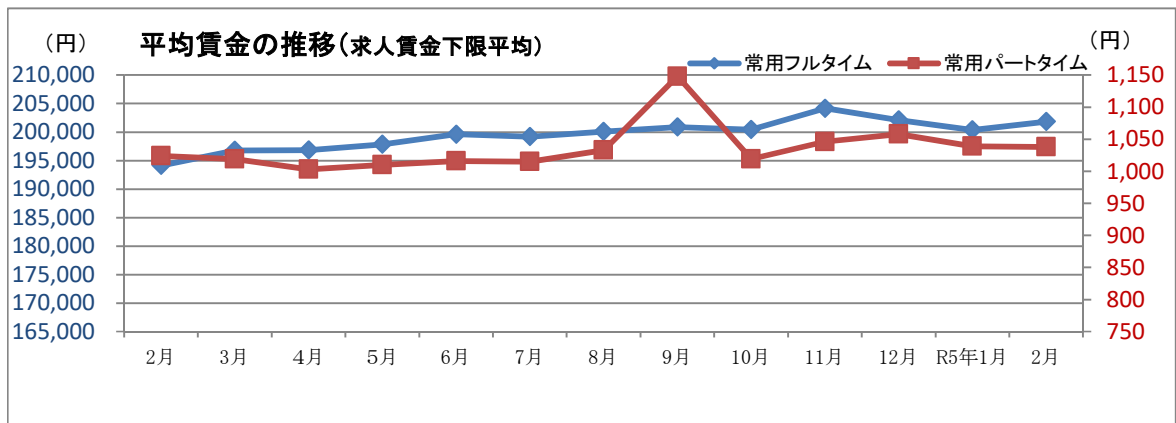


## 8 職業別求人賃金・求職希望賃金の状況

(単位:円)

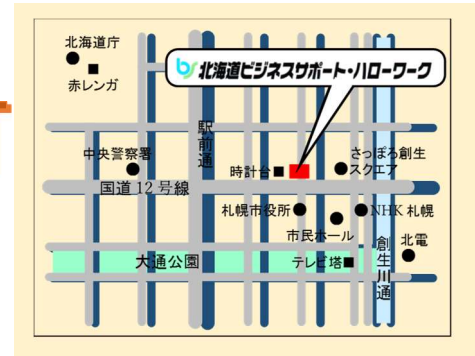
	常 用					
	フルタイム			パートタイム		
	求人賃金 (上限)	求人賃金 (下限)	求 職 希望賃金	求人賃金 (上限)	求人賃金 (下限)	求 職 希望賃金
職業計	260,746	<b>201,851</b>	211,562	1,120	<b>1,038</b>	1,007
管理的職業	319,574	<b>253,554</b>	289,714	1,272	<b>1,272</b>	2,000
専門的・技術的職業	307,670	<b>225,328</b>	227,952	1,379	<b>1,248</b>	1,242
情報処理・通信技術者	390,599	<b>223,964</b>	225,918	1,250	<b>1,008</b>	940
医師、薬剤師等	365,594	<b>297,905</b>	360,625	2,018	<b>1,866</b>	2,127
看護師、保健師等	283,064	<b>225,531</b>	249,421	1,513	<b>1,379</b>	1,352
事務的職業	219,859	<b>179,101</b>	189,837	1,118	<b>997</b>	974
一般事務員	211,902	<b>174,881</b>	186,915	1,135	<b>1,003</b>	973
営業・販売事務員	242,198	<b>192,146</b>	228,182	1,085	<b>975</b>	1,038
販売の職業	271,440	<b>200,643</b>	223,143	1,014	<b>949</b>	981
販売店員、訪問販売員	216,818	<b>178,350</b>	193,819	1,008	<b>950</b>	958
営業員	299,664	<b>211,908</b>	247,798	1,126	<b>946</b>	1,014
サービスの職業	226,274	<b>191,956</b>	201,384	1,073	<b>994</b>	971
ホームヘルパー、ケアワーカー	220,456	<b>189,353</b>	194,521	1,140	<b>1,044</b>	1,005
給仕、接客サービス員	258,617	<b>206,486</b>	220,400	1,026	<b>978</b>	948
保安の職業	193,268	<b>176,936</b>	173,939	974	<b>953</b>	949
農林漁業の職業	267,241	<b>197,891</b>	191,364	1,007	<b>963</b>	1,167
生産工程の職業	266,040	<b>189,541</b>	216,741	1,073	<b>1,008</b>	988
整備工・修理工	273,630	<b>186,285</b>	226,471	1,450	<b>1,244</b>	1,103
輸送・機械運転の職業	236,282	<b>199,319</b>	235,644	1,062	<b>1,010</b>	1,030
自動車運転手	237,201	<b>201,697</b>	237,727	1,056	<b>1,007</b>	1,003
建設・採掘の職業	316,755	<b>213,424</b>	285,659	1,300	<b>980</b>	1,264
電気工事、電気配線工	313,743	<b>203,444</b>	251,818	1,300	<b>1,000</b>	-
土木作業員	310,760	<b>214,990</b>	250,968	1,500	<b>1,000</b>	1,000
運搬・清掃・包装の職業	207,177	<b>182,803</b>	197,562	1,011	<b>994</b>	942
運搬、配達、倉庫作業員	228,492	<b>195,332</b>	217,333	1,034	<b>998</b>	972
清掃作業員	187,142	<b>173,226</b>	177,143	991	<b>977</b>	932

- 注) 1. 求人賃金は札幌圏のハローワークに申し込まれた新規求人の賃金の平均額を表示。  
 2. 求職希望賃金は札幌圏のハローワークに申し込まれた新規求職の希望賃金の平均額を表示。  
 3. フルタイムは月額賃金、パートタイムは時間額賃金を表示。



人材確保と経営力の強化に取り組む企業を応援しています！

# BUSSINESS SUPPORT Hello Work



北海道ビジネスサポート・ハローワークは、人材の確保・育成や、生産性の向上、経営力の強化など、中小企業の皆様、新規創業をお考えの皆様へサービス提供しています。

相談  
無料

## 3つのサービスポイント

### 雇用助成金

- ★ 各種助成金の案内・相談

(助成金の申請・支給は、北海道労働局雇用助成金さっぽろセンターが行います。)

- ★ 各種セミナーの開催



### 人材確保・ 能力開発

- ★ 求人受理・求人コンサルティング  
(新規創業に伴う人材確保など)
- ★ 企業の在職者訓練に関する案内



### 経営相談

- ★ 各種経営面・創業の支援  
(公益財団法人北海道中小企業総合支援センター)

※同一フロア内



北海道ビジネスサポート・ハローワーク + 公益財団法人 北海道中小企業総合支援センター

## ワンストップサービス

お問い合わせ

北海道ビジネスサポート・ハローワーク (平日 9:30~17:00)

札幌市中央区北1条西2丁目 北海道経済センタービル9F

TEL : 011-200-1622 FAX : 011-281-2351