

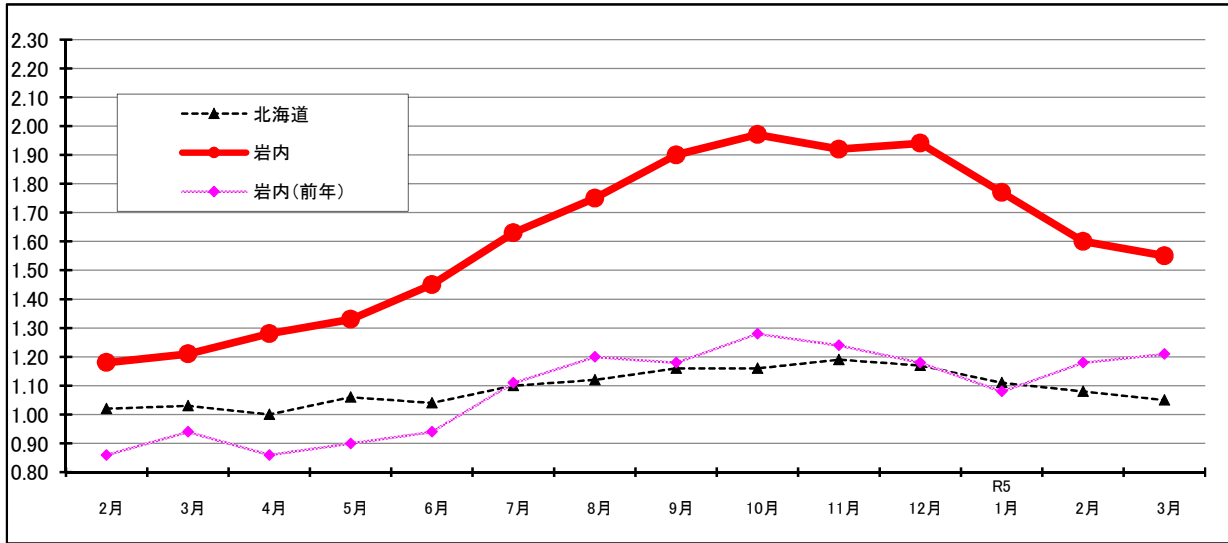
管内の雇用失業情勢

令和5年3月分 主要業務指標

ハローワーク 岩内
令和5年4月28日

- 新規求職者数は、272人で前月より86人(46.2%)増加した。
前年同月比では18人(7.1%)の増加となった。
 - 月間有効求職者数は、921人で前月より114人(14.1%)増加した。
前年同月比では0人(0.0%)で増減なしとなった。
 - 新規求人数は、631人で前月より191人(43.4%)増加した。
前年同月比では182人(40.5%)の増加となった。
新規求人数を産業別に見ると、前年同月に比べ、宿泊業・飲食サービス業で81人(91.0%)、公務・その他で30人(42.9%)、医療、福祉で24人(33.8%)などが増加した。
一方、減少したのは、生活関連サービス・娯楽業で10人(52.6%)、農林漁業で3人(8.6%)、不動産業・物品貸業で2人(14.3%)などであった。
 - 月間有効求人数は、1432人で前月より138人(10.7%)増加した。
前年同月比では317人(28.4%)の増加となった。
 - 新規求人倍率は、2.32倍で前月に比べ0.05ポイント低下した。
前年同月比では0.55ポイントの上昇となった。
 - 月間有効求人倍率は、1.55倍で前月より0.05ポイント低下した。
前年同月比では0.34ポイントの上昇となった。
- ※ 月間有効求人倍率は、23ヵ月連続で対前年同月を上回った。

常用有効求人倍率の推移(常用パートを含む)



常用有効求人倍率(常用パートを含む)

年月	2月	3月	4月	5月	6月	7月	8月	9月	10月	11月	12月	R5 1月	2月	3月
北海道	1.02	1.03	1.00	1.06	1.04	1.10	1.12	1.16	1.16	1.19	1.17	1.11	1.08	1.05
岩内	1.18	1.21	1.28	1.33	1.45	1.63	1.75	1.90	1.97	1.92	1.94	1.77	1.60	1.55
岩内(前年)	0.86	0.94	0.86	0.90	0.94	1.11	1.20	1.18	1.28	1.24	1.18	1.08	1.18	1.21

*1 新規学卒を除き、常用的パートを含む原数値。
*ハローワークインターネット拡充に伴い、令和3年9月以降の数値には、ハローワークに来所せず、オンライン上で「求職者マイページ」を開設した求職者数や、ハローワークインターネットサービスで探した求人に直接応募する「オンライン自主応募」による就職件数等が含まれている。

業 務 月 報

(令和5年3月分)

一般職業紹介（常用＋常用パート）

ハローワーク岩内

区 分 項 目	3月分			前月分		4年度	3年度	年 度 対 比 (%)	
	3月分	前 年 同月分	前年同 月比%	前月分	前月比 %	累 計	累 計		
① 新 規 求 職 者 数	272	254	7.1	186	46.2	2,166	2,270	▲4.6	
うち雇用保険受給者	46	40	15.0	23	100.0	558	621	▲10.1	
うち45歳以上の中高年齢者	157	150	4.7	106	48.1	1,193	1,217	▲2.0	
うち55歳以上の高齢者	96	85	12.9	54	77.8	738	726	1.7	
② 月 間 有 効 求 職 者 数	921	921	0.0	807	14.1	10,000	10,865	▲8.0	
						※(833)	※(905)		
うち雇用保険受給者	268	326	▲17.8	256	4.7	3,528	4,352	▲18.9	
うち45歳以上の中高年齢者	542	532	1.9	476	13.9	5,689	5,857	▲2.9	
うち55歳以上の高齢者	329	314	4.8	287	14.6	3,413	3,521	▲3.1	
③ 紹 介 件 数	177	152	16.4	108	63.9	1,167	1,312	▲11.1	
うち雇用保険受給者	30	31	▲3.2	19	57.9	233	297	▲21.5	
うち45歳以上の中高年齢者	116	83	39.8	64	81.3	614	691	▲11.1	
うち55歳以上の高齢者	67	43	55.8	27	148.1	316	350	▲9.7	
④ 就 職 件 数	91	77	18.2	46	97.8	633	626	1.1	
うち雇用保険受給者	16	13	23.1	14	14.3	163	161	1.2	
うち45歳以上の中高年齢者	52	36	44.4	16	225.0	330	313	5.4	
うち55歳以上の高齢者	22	15	46.7	6	266.7	170	145	17.2	
うち管外就職	13	11	18.2	9	44.4	97	101	▲4.0	
うち道外就職	2	6	▲66.7	3	▲33.3	19	28	▲32.1	
⑤ 新 規 求 人 数	631	449	40.5	440	43.4	5,893	4,296	37.2	
⑥ 月 間 有 効 求 人 数	1,432	1,115	28.4	1,294	10.7	16,587	11,995	38.3	
						※(1,382)	※(1,000)		
⑦ 充 足 数	87	66	31.8	38	128.9	596	555	7.4	
比 率	紹 介 率 (③ ÷ ①)	65.1%	59.8%	5.3P	58.1%	7.0P	53.9%	57.8%	▲3.9P
	就 職 率 (④ ÷ ①)	33.5%	30.3%	3.2P	24.7%	8.8P	29.2%	27.6%	1.6P
	充 足 率 (⑦ ÷ ⑤)	13.8%	14.7%	▲0.9P	8.6%	5.2P	10.1%	12.9%	▲2.8P
倍 率	新 規 求 人 倍 率 (⑤ ÷ ①)	2.32倍	1.77倍	0.55P	2.37倍	▲0.05P	2.72倍	1.89倍	0.83P
	有 効 求 人 倍 率 (⑥ ÷ ②)	1.55倍	1.21倍	0.34P	1.60倍	▲0.05P	1.66倍	1.10倍	0.56P

注1 学卒を除き、常用パートタイムを含みます。

注2 ※()は、月平均の数値、Pは、ポイントを表わします。

注3 ハローワークインターネットサービスの機能拡充に伴う令和3年9月以降の数値の取扱いについては、表紙の*2を参照。

新規求人の産業別状況 (令和5年3月分)

常用（学卒を除き、常用パートタイムを含む）

ハローワーク岩内

区分 産業別、規模別	3月分			構成比 (%)		4年度	3年度	年度 対 比 (%)	構成比 (%)		
	3月分	前 年 同月分	前年同 月比%	4年度	3年度	累 計	累 計		4年度	3年度	
AB 農林漁業 (01~04)	32	35	▲8.6	5.1%	7.8%	150	139	7.9	2.5%	3.2%	
C 鉱業 (05)			-			6	3	100.0	0.1%	0.1%	
D 建設業 (06~08)	55	40	37.5	8.7%	8.9%	630	611	3.1	10.7%	14.2%	
E 製造業 (09~32)	21	22	▲4.5	3.3%	4.9%	325	230	41.3	5.5%	5.4%	
09 食料品製造業	13	14	▲7.1	2.1%	3.1%	210	125	68.0	3.6%	2.9%	
10 飲料・たばこ・飼料製造業	4	2	100.0	0.6%	0.4%	30	28	7.1	0.5%	0.7%	
11 繊維工業			-					-			
12 木材・木製品製造業			-					-			
14 パルプ・紙・紙加工品製造業			-			30	30	0.0	0.5%	0.7%	
15 印刷・同関連業		1	▲100.0		0.2%	3	1	200.0	0.1%		
18 プラスチック製品製造業			-				4	▲100.0		0.1%	
21 窯業・土石製品製造業	1	1	0.0	0.2%	0.2%	35	23	52.2	0.6%	0.5%	
24 金属製品製造業			-					-			
その他の製造業			-				2	▲100.0			
F 電気・ガス・熱供給・水道業 (33~36)	4	2	100.0	0.6%	0.4%	14	18	▲22.2	0.2%	0.4%	
G 情報通信業 (37~41)		1	▲100.0		0.2%	2	2	0.0			
H 運輸業・郵便業 (42~49)	24	8	200.0	3.8%	1.8%	156	146	6.8	2.6%	3.4%	
44 道路貨物運送業	5	5	0.0	0.8%	1.1%	76	95	▲20.0	1.3%	2.2%	
I 卸売業・小売業 (50~61)	42	26	61.5	6.7%	5.8%	584	479	21.9	9.9%	11.1%	
50~55 卸売業	4	4	0.0	0.6%	0.9%	68	50	36.0	1.2%	1.2%	
56~61 小売業	38	22	72.7	6.0%	4.9%	516	429	20.3	8.8%	10.0%	
J 金融業・保険業 (62~67)			-			14	19	▲26.3	0.2%	0.4%	
K 不動産業・物品賃貸業 (68~70)	12	14	▲14.3	1.9%	3.1%	234	96	143.8	4.0%	2.2%	
L 学術研究・技術サービス業 (71~74)	5	3	66.7	0.8%	0.7%	67	57	17.5	1.1%	1.3%	
M 宿泊業・飲食サービス業 (75~77)	170	89	91.0	26.9%	19.8%	1,236	634	95.0	21.0%	14.8%	
75 宿泊業	150	72	108.3	23.8%	16.0%	1,021	499	104.6	17.3%	11.6%	
76 飲食店	20	17	17.6	3.2%	3.8%	197	132	49.2	3.3%	3.1%	
N 生活関連サービス・娯楽業 (78~80)	9	19	▲52.6	1.4%	4.2%	266	134	98.5	4.5%	3.1%	
O 教育、学習支援 (81・82)	1	2	▲50.0	0.2%	0.4%	12	28	▲57.1	0.2%	0.7%	
P 医療、福祉 (83~85)	95	71	33.8	15.1%	15.8%	1,150	986	16.6	19.5%	23.0%	
83 医療業	30	26	15.4	4.8%	5.8%	393	267	47.2	6.7%	6.2%	
85 社会福祉・介護事業	65	45	44.4	10.3%	10.0%	756	716	5.6	12.8%	16.7%	
Q 複合サービス事業 (86・87)	9	9	0.0	1.4%	2.0%	122	105	16.2	2.1%	2.4%	
R サービス業 (88~96)	52	38	36.8	8.2%	8.5%	496	316	57.0	8.4%	7.4%	
92 その他の事業サービス業	38	27	40.7	6.0%	6.0%	329	211	55.9	5.6%	4.9%	
S・T 公務・その他 (97~99)	100	70	42.9	15.8%	15.6%	429	293	46.4	7.3%	6.8%	
事業所規模別	～ 4人	77	60	28.3	12.2%	13.4%	752	488	54.1	12.8%	11.4%
	5～ 29人	334	244	36.9	52.9%	54.3%	2,982	2,236	33.4	50.6%	52.0%
	30～ 99人	151	104	45.2	23.9%	23.2%	1,541	1,169	31.8	26.1%	27.2%
	100～299人	64	36	77.8	10.1%	8.0%	561	360	55.8	9.5%	8.4%
	300～499人	5	5	0.0	0.8%	1.1%	43	33	30.3	0.7%	0.8%
	500～999人			-		14	10	40.0	0.2%	0.2%	
合 計	631	449	40.5	100.0%	100.0%	5,893	4,296	37.2	100.0%	100.0%	

労働市場指標

常用（学卒を除き常用パートタイムを含む）

ハローワーク岩内

項目 年度 月	新規求職申込件数		月間有効求職者数		新規求人数		月間有効求人数		就職件数		有効求人倍率		全道	全国
		対前年 増減比		対前年 増減比		対前年 増減比		対前年 増減比		対前年 増減比		対前年 増減差		
25	3,210	▲ 2.9	992	▲ 3.9	5,641	46.7	1,238	50.3	1,279	3.3	1.25	0.45	0.74	0.87
26	2,809	▲ 12.5	868	▲ 12.6	5,942	5.3	1,352	9.3	1,132	▲ 11.5	1.56	0.31	0.86	1.00
27	2,638	▲ 6.1	833	▲ 4.0	5,797	▲ 2.4	1,348	▲ 0.3	1,101	▲ 2.7	1.62	0.06	0.96	1.11
28	2,393	▲ 9.3	734	▲ 12.0	5,736	▲ 1.1	1,331	▲ 1.3	965	▲ 12.4	1.81	0.19	1.04	1.25
29	2,408	0.6	725	▲ 1.1	5,096	▲ 11.2	1,184	▲ 11.0	970	0.5	1.63	▲ 0.18	1.11	1.38
30	2,323	▲ 3.5	732	1.0	5,365	5.3	1,256	6.1	926	▲ 4.5	1.72	0.09	1.17	1.46
31	2,133	▲ 8.2	683	▲ 6.7	5,200	▲ 3.1	1,252	▲ 0.4	735	▲ 20.6	1.83	0.11	1.19	1.41
2	2,536	18.9	968	41.7	3,978	▲ 23.5	925	▲ 26.1	660	▲ 10.2	0.96	▲ 0.87	0.96	1.01
4	388	56.5	973	25.4	360	▲ 17.1	1,050	▲ 20.2	95	8.0	1.08	▲ 0.62	0.97	1.13
5	261	24.9	1,024	30.1	303	▲ 30.7	910	▲ 28.3	49	▲ 41.0	0.89	▲ 0.72	0.93	1.02
6	246	60.8	1,078	47.5	331	▲ 29.0	886	▲ 30.7	65	▲ 13.3	0.82	▲ 0.93	0.93	0.97
7	166	1.2	1,007	45.5	354	▲ 24.8	908	▲ 30.5	51	▲ 17.7	0.90	▲ 0.99	0.95	0.97
8	119	▲ 31.6	943	34.3	331	▲ 21.2	949	▲ 27.3	40	▲ 18.4	1.01	▲ 0.85	0.94	0.95
9	159	12.8	945	42.1	344	▲ 37.0	970	▲ 30.0	38	▲ 22.4	1.03	▲ 1.05	0.95	0.95
10	173	16.1	973	50.4	409	▲ 20.1	1,010	▲ 29.2	48	▲ 27.3	1.04	▲ 1.17	0.97	0.97
11	175	0.0	948	49.8	299	▲ 26.4	988	▲ 27.6	55	▲ 9.8	1.04	▲ 1.12	0.99	1.00
12	173	31.1	909	53.8	256	▲ 14.1	898	▲ 22.1	48	0.0	0.99	▲ 0.96	0.99	1.03
1	187	25.5	892	53.5	302	▲ 17.3	785	▲ 21.4	31	▲ 11.4	0.88	▲ 0.84	0.95	1.04
2	206	35.5	907	47.5	267	▲ 37.0	784	▲ 24.6	41	10.8	0.86	▲ 0.83	0.94	1.04
3	283	▲ 1.4	1,019	30.5	422	0.2	959	▲ 18.4	99	20.7	0.94	▲ 0.56	0.96	1.02
3	2,270	▲ 10.5	905	▲ 6.5	4,296	8.0	1,000	8.1	626	▲ 5.2	1.10	0.14		
4	342	▲ 11.9	1,106	13.7	367	1.9	953	▲ 9.2	77	▲ 18.9	0.86	▲ 0.22	0.91	0.95
5	194	▲ 25.7	1,019	▲ 0.5	264	▲ 12.9	921	1.2	67	36.7	0.90	0.01	0.93	0.94
6	152	▲ 38.2	927	▲ 14.0	332	0.3	875	▲ 1.2	50	▲ 23.1	0.94	0.12	0.96	0.97
7	146	▲ 12.0	836	▲ 17.0	379	7.1	926	2.0	57	11.8	1.11	0.21	0.99	1.02
8	169	42.0	830	▲ 12.0	330	▲ 0.3	996	5.0	48	20.0	1.20	0.19	0.97	1.03
9	152	▲ 4.4	849	▲ 10.2	336	▲ 2.3	1,001	3.2	46	21.1	1.18	0.15	0.98	1.05
10	151	▲ 12.7	853	▲ 12.3	475	16.1	1,089	7.8	48	0.0	1.28	0.24	1.00	1.06
11	234	33.7	900	▲ 5.1	347	16.1	1,118	13.2	48	▲ 12.7	1.24	0.20	1.02	1.10
12	161	▲ 6.9	897	▲ 1.3	285	11.3	1,062	18.3	45	▲ 6.3	1.18	0.19	1.02	1.14
1	179	▲ 4.3	905	1.5	384	27.2	973	23.9	34	9.7	1.08	0.20	1.00	1.14
2	136	▲ 34.0	822	▲ 9.4	348	30.3	966	23.2	29	▲ 29.3	1.18	0.32	1.02	1.14
3	254	▲ 10.2	921	▲ 9.6	449	6.4	1,115	16.3	77	▲ 22.2	1.21	0.27	1.03	1.13
4	2,166	▲ 4.6	833	▲ 8.0	5,893	37.2	1,382	38.3	633	1.1	1.66	0.56		
4	265	▲ 22.5	948	▲ 14.3	492	34.1	1,216	27.6	77	0.0	1.28	0.42	1.00	1.06
5	196	1.0	944	▲ 7.4	418	58.3	1,252	35.9	58	▲ 13.4	1.33	0.43	1.06	1.00
6	175	15.1	908	▲ 2.0	478	44.0	1,316	50.4	59	18.0	1.45	0.51	1.04	1.09
7	131	▲ 10.3	785	▲ 6.1	450	18.7	1,281	38.3	36	▲ 36.8	1.63	0.52	1.10	1.15
8	137	▲ 18.9	782	▲ 5.8	469	42.1	1,372	37.8	46	▲ 4.2	1.75	0.55	1.12	1.18
9	159	4.6	781	▲ 8.0	603	79.5	1,484	48.3	42	▲ 8.7	1.90	0.72	1.16	1.20
10	179	18.5	810	▲ 5.0	545	14.7	1,595	46.5	56	16.7	1.97	0.69	1.16	1.23
11	175	▲ 25.2	810	▲ 10.0	474	36.6	1,555	39.1	54	12.5	1.92	0.68	1.19	1.27
12	134	▲ 16.8	755	▲ 15.8	486	70.5	1,462	37.7	43	▲ 4.4	1.94	0.76	1.17	1.31
1	157	▲ 12.3	749	▲ 17.2	407	6.0	1,328	36.5	25	▲ 26.5	1.77	0.69	1.11	1.29
2	186	36.8	807	▲ 1.8	440	26.4	1,294	34.0	46	58.6	1.60	0.42	1.08	1.27
3	272	7.1	921	0.0	631	40.5	1,432	28.4	91	18.2	1.55	0.34	1.05	1.22

注1 月間有効求職者数、月間有効求人数の年度計は月平均値。当年度の対前年増減比欄は、当月までの計と前年度の対応月までの計の増減比で計上。

注2 ハローワークインターネットサービスの機能拡充に伴う令和3年9月以降の数値の取扱いについては、表紙の*2を参照。

雇用保険適用・給付主要指標

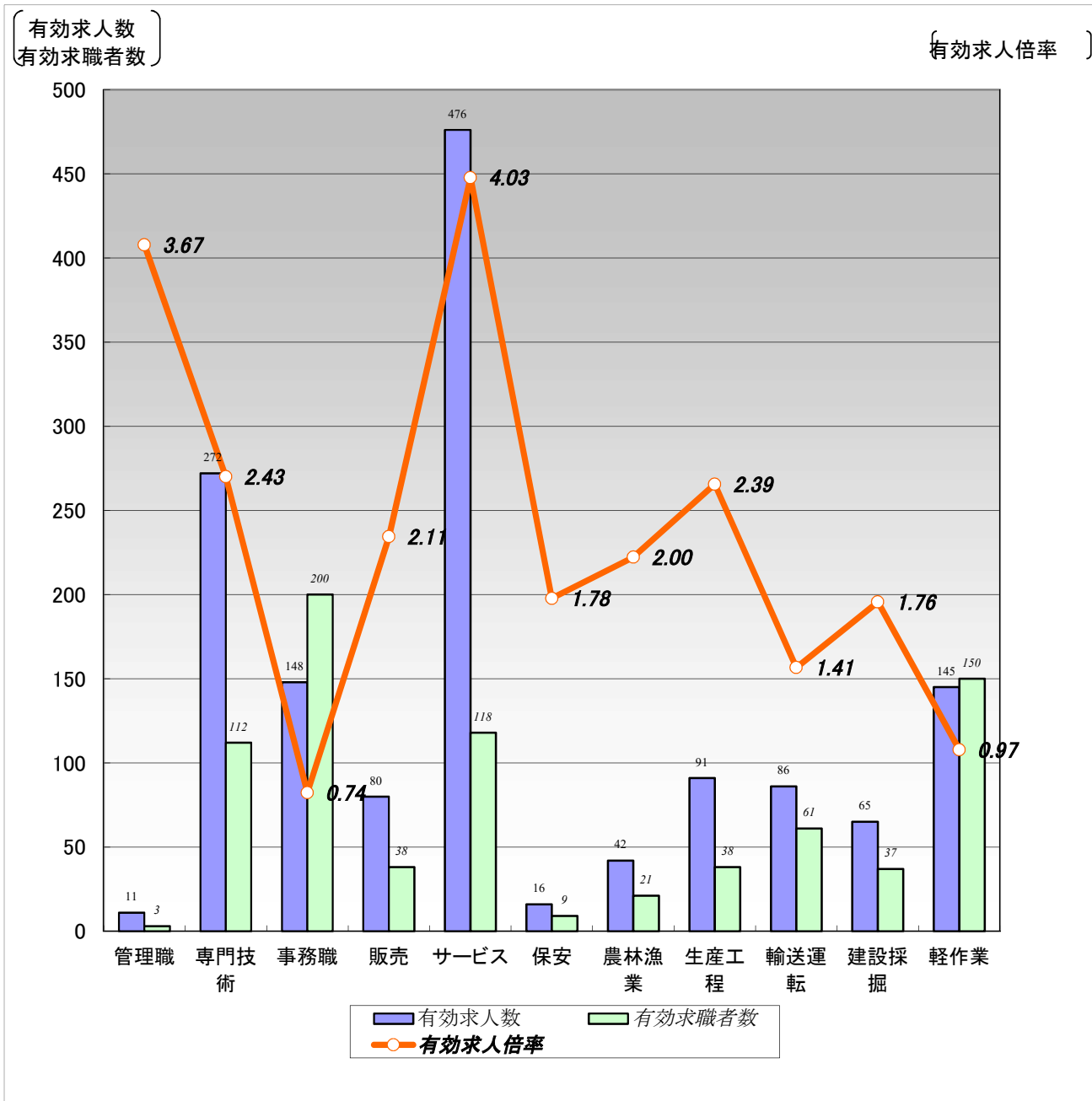
ハローワーク岩内

項目		区分	3月分	前年同月分	増減率(%)	4年度累計	3年度累計	増減率(%)	
適 用	月末適用事業所数		1,489	1,480	0.6	*	*	*	
	全 数	被保険者数	14,729	14,541	1.3	*	*	*	
		資格取得数	266	159	67.3	4,328	3,849	12.4	
		資格喪失数	376	321	17.1	4,107	4,071	0.9	
		うち事業主都合	8	5	60.0	116	247	▲ 53.0	
	一 般	被保険者数	13,074	13,028	0.4	155,006	156,688	▲ 1.1	
		資格取得数	170	112	51.8	2,785	2,347	18.7	
		資格喪失数	202	165	22.4	2,526	2,458	2.8	
	高 年 齢	被保険者数	1,357	1,271	6.8	15,632	14,743	6.0	
		資格取得数	6	10	▲ 40	173	142	21.8	
		資格喪失数	20	17	17.6	310	288	7.6	
	短 期	被保険者数	298	242	23.1	9,005	8,982	0.3	
		資格取得数	90	37	143.2	1,370	1,360	0.7	
		資格喪失数	154	139	10.8	1,271	1,325	▲ 4.1	
	給 付	一 般	受給資格決定件数	53	42	26.2	654	688	▲ 4.9
初回受給者数			48	53	▲ 9.4	585	643	▲ 9.0	
受給実人員			222	274	▲ 19.0	2,700	3,369	▲ 19.9	
支給金額(千円)			29,631	38,664	▲ 23.4	319,035	413,216	▲ 22.8	
高 年 齢		受給資格決定件数	9	16	▲ 43.8	212	179	18.4	
		受給者数	12	27	▲ 55.6	211	185	14.1	
		支給金額(千円)	2,786	5,892	▲ 52.7	45,732	38,410	19.1	
短 期		受給資格決定件数	229	218	5.0	1,000	1,081	▲ 7.5	
		受給者数	86	128	▲ 32.8	970	1,094	▲ 11.3	
		支給金額(千円)	20,063	28,943	▲ 30.7	214,304	238,938	▲ 10.3	
不正受給件数		0	0	-	0	0	-		
納付命令件数		0	0	-	0	0	-		
就 業 手 当		受給者実人員	支給金額(千円)	2	0	-	25	21	19.0
			支給金額(千円)	78	0	-	1,422	1,207	17.8
		常用 就職 支度 手当	支給人員	2	0	-	7	1	600.0
	支給金額(千円)		364	0	-	1,276	201	534.8	
	再就職 手当	支給人員	9	8	12.5	178	141	26.2	
		支給金額(千円)	3,491	3,225	8.2	72,027	47,821	50.6	

【職業別】求人・求職バランスシート(パート含む常用)

ハローワーク岩内
パート含む常用

[令和5年3月内容]



職業計	管理職	専門技術	事務職	販売	サービス	保安	農林漁業	生産工程	輸送運転	建設採掘	軽作業	
有効求人人数	1,432	11	272	148	80	476	16	42	91	86	65	145
有効求職者数	921	3	112	200	38	118	9	21	38	61	37	150
有効求人倍率	1.55	3.67	2.43	0.74	2.11	4.03	1.78	2.00	2.39	1.41	1.76	0.97

(注)1.新規学校卒業者を除くパート含む常用雇用状況を表示。

2.有効求人倍率は、有効求人人数÷有効求職者数で、求職者1人あたりの求人数を表す。

また、分母である有効求職者数が0の場合は、求人倍率が計算できないため、求人数÷1として表示。

3.ハローワークインターネットサービスの機能拡充に伴い、令和3年9月以降の数値には、ハローワークに来所せず、オンライン上で求職登録した求職者数が含まれている。

【職業別】求人・求職・賃金状況(パート含む常用)

ハローワーク岩内

(単位:人、倍、円)

[令和5年3月内容]

	月間有効 求人倍率	月間有効 求人数	月間有効 求職者数	一般		パート	
				新規求人賃金	新規求職希望賃金	新規求人賃金	新規求職希望賃金
職業計	1.55	1,432	921	204,130	198,523	1,118	951
管理的職業	3.67	11	3	333,333	0	0	0
専門的・技術的職業	2.43	272	112	201,043	205,789	1,276	994
開発・製造技術者	1.33	4	3	350,000	0	0	0
建築・土木・測量技術者	58.00	58	1	214,703	0	0	0
情報処理・通信技術者	0.67	2	3	200,000	0	0	0
医師、薬剤師等	7.00	7	1	366,667	500,000	0	0
看護師、保健師等	2.74	63	23	196,395	230,000	1,405	1,130
医療技術者、栄養士等	2.60	26	10	184,796	0	1,177	928
保育士、福祉相談員等	1.76	74	42	178,419	161,667	994	975
事務的職業	0.74	148	200	198,511	166,667	991	934
一般事務員	0.59	110	186	191,807	164,722	978	934
会計・経理事務員	2.71	19	7	215,196	185,000	922	0
営業・販売事務員	3.00	6	2	217,596	0	1,065	0
販売の職業	2.11	80	38	225,125	283,333	969	998
販売店員、訪問販売員	2.57	72	28	220,200	0	969	998
保険外交員、サービス外交員	2.00	2	1	280,000	250,000	0	0
営業員	0.67	6	9	210,000	300,000	0	0
サービスの職業	4.03	476	118	208,818	200,909	1,171	938
ホームヘルパー、ケアワーカー	2.63	84	32	174,291	176,000	1,123	940
看護助手、歯科助手等	5.00	10	2	161,500	0	1,300	0
調理人、調理見習	2.77	108	39	240,502	180,000	1,216	937
給仕、接客サービス員	7.60	228	30	220,986	335,000	1,186	950
マンション、駐車場等管理人	5.33	16	3	193,504	200,000	0	0
保安の職業	1.78	16	9	0	190,000	985	985
警備員	1.78	16	9	0	190,000	985	985
農林漁業の職業	2.00	42	21	192,500	110,000	1,100	920
生産工程の職業	2.39	91	38	169,319	182,500	1,005	0
生産機械制御・監視員	2.00	2	1	0	150,000	0	0
金属加工、溶接・溶断工	1.00	2	2	0	0	0	0
その他の製造加工作業員	2.37	64	27	169,978	210,000	1,005	0
機械組立工	2.00	2	0	145,000	0	0	0
整備工・修理工	2.75	11	4	160,000	0	0	0
製品検査工	4.00	8	2	199,000	160,000	0	0
塗装、CADオペレーター	1.00	2	2	0	0	0	0
輸送、機械運転の職業	1.41	86	61	205,575	240,417	1,100	920
自動車運転手	1.38	47	34	204,302	231,667	1,200	920
ボイラー・建設機械運転工	1.86	39	21	208,333	273,750	1,000	0
建設・採掘の職業	1.76	65	37	225,083	291,429	922	1,000
型枠大工、とび工	0.29	2	7	200,000	293,333	0	0
大工・左官	1.11	10	9	207,000	300,000	922	1,000
電気工事、電気配線工	20.00	20	1	225,667	0	0	0
建設・土木作業員	1.65	33	20	231,000	286,667	0	0
運搬・清掃・包装の職業	0.97	145	150	186,062	158,889	1,053	920
運搬、配達、倉庫作業員	2.09	23	11	188,000	210,000	1,000	0
清掃作業員	1.41	79	56	186,190	134,000	1,083	920
包装作業員	0.00	0	1	0	0	0	0
選別作業員、軽作業員	0.52	43	82	183,170	156,000	1,003	920

注) 1.新規学校卒業者を除くパート含む常用雇用状況を表示。

2.平成24年3月に、ハローワークで使用する「厚生労働省編職業分類」が改訂されている。

3.分母である有効求職者数が0の場合は、求人倍率が計算できないため、求人数÷1として表示。

4.新規求人賃金は令和5年3月に岩内のハローワークに申し込まれた新規求人の下限賃金の平均額を表示。

5.新規求職希望賃金は令和5年3月に岩内のハローワークに申し込まれた新規求職の希望賃金の平均額を表示。

6.ハローワークインターネットサービスの機能拡充に伴い、令和3年9月以降の数値には、ハローワークに来所せず、オンライン上で求職登録した求職者数が含まれている。