

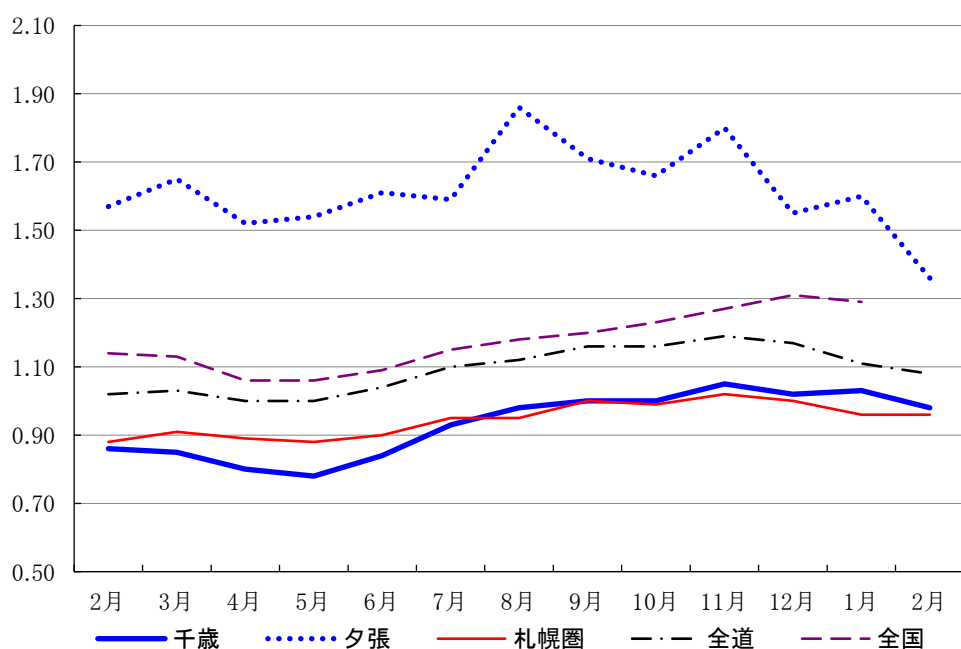
LABOUR LETTER

CHITOSE FEB § 2023

雇用失業情勢ちとせ

令和5年2月

有効求人倍率の推移



	千歳	夕張	札幌圏	全道	全国
2月	0.86	1.57	0.88	1.02	1.14
3月	0.85	1.65	0.91	1.03	1.13
4月	0.80	1.52	0.89	1.00	1.06
5月	0.78	1.54	0.88	1.00	1.06
6月	0.84	1.61	0.90	1.04	1.09
7月	0.93	1.59	0.95	1.10	1.15
8月	0.98	1.86	0.95	1.12	1.18
9月	1.00	1.71	1.00	1.16	1.20
10月	1.00	1.66	0.99	1.16	1.23
11月	1.05	1.80	1.02	1.19	1.27
12月	1.02	1.55	1.00	1.17	1.31
1月	1.03	1.60	0.96	1.11	1.29
2月	0.98	1.36	0.96	1.08	

ハローワーク千歳

☎066-8609 千歳市東雲町4丁目2-6
TEL0123-24-2177

ハローワーク夕張(出張所)

☎068-0403 夕張市本町5丁目5番地
TEL0123-52-4411

※ハローワークインターネットサービスの機能拡充に伴い、令和3年9月以降の数値には、ハローワークに来所せず、オンライン上で求職登録した求職者数や、求職者がハローワークインターネットサービスの求人に直接応募した就職件数等が含まれている。

千歳公共職業安定所

令和5年3月30日発行

* 労働市場の概要 *

新規求職者について

千歳管内

新規求職者数は、538人で前年同月比20.6%、92人増加となった。
年齢別では、44歳以下が252人で同21.7%、45人増加、45歳以上が286人で同19.7%、47人増加となった。
月間有効求職者数は、2409人で前年同月比6.2%、159人減少となった。

夕張管内

新規求職者数は、41人で前年同月比21.2%、11人減少となった。
年齢別では、44歳以下が15人で同25%、5人減少、45歳以上が26人で同18.8%、6人減少となった。
月間有効求職者数は、286人で前年同月比4.7%、14人減少となった。

新規求人数について

千歳管内

常用新規求人数は、807人で前年同月比11.8%、85人増加となった。
主な産業別求人状況をみると、「サービス業(他に分類されないもの)」は107人で、前年同月比84.5%、49人増、「医療、福祉」は241人で、前年同月比19.3%、39人増、「宿泊業、飲食サービス業」は70人で、前年同月比100%、35人増となった。

一方、「建設業」は83人で、前年同月比33.6%、42人減、「卸売業、小売業」は48人で、前年同月比38.5%、30人減、「学術研究、専門、技術サービス業」は4人で、前年同月比73.3%、11人減となった。

夕張管内

常用新規求人数は、150人で前年同月比0%、0人で変動がなかった。
主な産業別求人状況をみると、「宿泊業、飲食サービス業」は8人で、前年0人に対して8人増、「製造業」は24人で、前年同月比26.3%、5人増、「サービス業(他に分類されないもの)」は13人で、前年同月比62.5%、5人増となった。

一方、「建設業」は16人で、前年同月比46.7%、14人減、「医療、福祉」は52人で、前年同月比10.3%、6人減、「農、林、漁業」は8人で、前年同月比38.5%、5人減となった。

有効求人倍率について

常用有効求人倍率は、千歳所計は1.02倍で前年同月差0.09 \uparrow 上昇、前年同月を17カ月連続で上回った。
千歳管内は0.98倍で対前年同月差0.12 \uparrow 上昇、夕張管内は1.36倍で0.21 \uparrow 低下となった。

窓口の動向について

千歳管内

紹介件数は385件で前年同月比6.4%、23件増加、就職件数は100件で同8.3%、9件減少となった。
また、雇用保険一般受給資格決定数は141件で、前年同月比23.7%、27件増加となった。

夕張管内

紹介件数は39件で前年同月比34.5%、10件増加、就職件数は16件で同30.4%、7件減少となった。
また、雇用保険一般受給資格決定数は18件で、前年同月比5.9%、1件増加となった。

1 一般職業紹介状況(常用)

(単位:人、%、P)

項目	区分	5年2月	4年2月	4年度		3年度	
				増減比	4月～当月	4月～当月	増減比
千 歳 所 計	新規求職申込件数	579	498	16.3	6,182	6,253	▲ 1.1
	月間有効求職者数	2,695	2,868	▲ 6.0	2,793	3,038	▲ 8.1
	新規求人数	957	872	9.7	10,747	9,488	13.3
	月間有効求人数	2,738	2,673	2.4	2,819	2,453	14.9
	紹介件数	424	391	8.4	3,867	4,037	▲ 4.2
	就職件数	116	132	▲ 12.1	1,351	1,349	0.1
	(うち雇用保険受給者数)	30	48	▲ 37.5	340	409	▲ 16.9
	充足数	108	114	▲ 5.3	1,219	1,196	1.9
	新規充足率	11.3%	13.1%	▲ 1.8P	11.3%	12.6%	▲ 1.3P
	新規求人倍率	1.65	1.75	▲ 0.10P	1.74	1.52	0.22P
	月間有効求人倍率	1.02	0.93	0.09P	1.01	0.81	0.20P
	千 歳	新規求職申込件数	538	446	20.6	5,675	5,673
月間有効求職者数		2,409	2,568	▲ 6.2	2,507	2,672	▲ 6.2
新規求人数		807	722	11.8	9,068	7,745	17.1
月間有効求人数		2,349	2,201	6.7	2,357	1,994	18.2
紹介件数		385	362	6.4	3,541	3,678	▲ 3.7
就職件数		100	109	▲ 8.3	1,201	1,163	3.3
(うち雇用保険受給者数)		25	36	▲ 30.6	295	330	▲ 10.6
充足数		88	95	▲ 7.4	1,034	991	4.3
新規充足率		10.9%	13.2%	▲ 2.3P	11.4%	12.8%	▲ 1.4P
新規求人倍率		1.50	1.62	▲ 0.12P	1.60	1.37	0.23P
月間有効求人倍率		0.98	0.86	0.12P	0.94	0.75	0.19P
夕 張		新規求職申込件数	41	52	▲ 21.2	507	580
	月間有効求職者数	286	300	▲ 4.7	286	366	▲ 21.9
	新規求人数	150	150	0.0	1,679	1,743	▲ 3.7
	月間有効求人数	389	472	▲ 17.6	462	459	0.7
	紹介件数	39	29	34.5	326	359	▲ 9.2
	就職件数	16	23	▲ 30.4	150	186	▲ 19.4
	(うち雇用保険受給者数)	5	12	▲ 58.3	45	79	▲ 43.0
	充足数	20	19	5.3	185	205	▲ 9.8
	新規充足率	13.3%	12.7%	0.6P	11.0%	11.8%	▲ 0.8P
	新規求人倍率	3.66	2.88	0.78P	3.31	3.01	0.30P
	月間有効求人倍率	1.36	1.57	▲ 0.21P	1.62	1.25	0.37P

注1 新規学卒を除きパートを含む原数値

注2 各年度4月～当月のうち「月間有効求職者数」「月間有効求人数」欄は、当月までの各月平均値で計上

※ハローワークインターネットサービスの機能拡充に伴う令和3年9月以降の数値の取り扱いについては、表紙の※を参照。

2 パートタイム職業紹介状況(常用)

(単位:人、%、P)

項目	区分	5年2月	4年2月	4年度		3年度	
				増減比	4月～当月	4月～当月	増減比
千 歳 所 計	新規求職申込件数	189	174	8.6	2,120	2,189	▲ 3.2
	月間有効求職者数	962	1,036	▲ 7.1	1,050	1,143	▲ 8.1
	新規求人数	348	213	63.4	3,304	2,573	28.4
	月間有効求人数	922	737	25.1	851	660	28.9
	紹介件数	144	109	32.1	1,092	1,141	▲ 4.3
	就職件数	42	47	▲ 10.6	491	491	0.0
	月間有効求人倍率	0.96	0.71	0.25P	0.81	0.58	0.23P
千 歳	新規求職申込件数	173	160	8.1	1,934	2,019	▲ 4.2
	月間有効求職者数	856	937	▲ 8.6	935	1,023	▲ 8.6
	新規求人数	301	172	75.0	2,719	2,095	29.8
	月間有効求人数	779	607	28.3	692	533	29.8
	紹介件数	128	95	34.7	961	1,033	▲ 7.0
	就職件数	37	39	▲ 5.1	434	428	1.4
	月間有効求人倍率	0.91	0.65	0.26P	0.74	0.52	0.22P
夕 張	新規求職申込件数	16	14	14.3	186	170	9.4
	月間有効求職者数	106	99	7.1	115	120	▲ 4.2
	新規求人数	47	41	14.6	585	478	22.4
	月間有効求人数	143	130	10.0	159	127	25.2
	紹介件数	16	14	14.3	131	108	21.3
	就職件数	5	8	▲ 37.5	57	63	▲ 9.5
	月間有効求人倍率	1.35	1.31	0.04P	1.38	1.06	0.32P

注1 新規学卒を除く

注2 各年度4月～当月のうち「月間有効求職者数」「月間有効求人数」欄は、当月までの各月平均値で計上

※ハローワークインターネットサービスの機能拡充に伴う令和3年9月以降の数値の取り扱いについては、表紙の※を参照。

3 年齢別職業紹介状況

(単位:人、%)

項目	区分	5年2月	4年2月	4年度		3年度	
				増減比	4月～当月	4月～当月	増減比
千 歳 所 計	新規求職申込件数	579	498	16.3	6,182	6,253	▲ 1.1
	44歳以下	267	227	17.6	2,863	2,964	▲ 3.4
	45歳以上	312	271	15.1	3,329	3,289	1.2
	(うち55歳以上)	194	166	16.9	2,101	2,008	4.6
	月間有効求職者数	2,695	2,868	▲ 6.0	30,728	33,418	▲ 8.0
	44歳以下	1,209	1,330	▲ 9.1	14,182	15,842	▲ 10.5
	45歳以上	1,486	1,538	▲ 3.4	16,546	17,576	▲ 5.9
	(うち55歳以上)	934	920	1.5	10,216	10,362	▲ 1.4
	紹介件数	424	391	8.4	3,867	4,037	▲ 4.2
	44歳以下	205	196	4.6	1,931	2,069	▲ 6.7
	45歳以上	219	195	12.3	1,936	1,968	▲ 1.6
	(うち55歳以上)	128	97	32.0	1,003	942	6.5
	就職件数	116	132	▲ 12.1	1,351	1,349	0.1
	44歳以下	50	67	▲ 25.4	671	699	▲ 4.0
45歳以上	66	65	1.5	680	650	4.6	
(うち55歳以上)	32	23	39.1	348	325	7.1	
月間有効求人数	2,738	2,673	2.4	31,011	26,982	14.9	
44歳以下	1,671	1,649	1.3	19,001	16,725	13.6	
45歳以上	1,067	1,024	4.2	12,010	10,257	17.1	
(うち55歳以上)	557	525	6.1	6,243	5,324	17.3	
千 歳	新規求職申込件数	538	446	20.6	5,675	5,673	0.0
	44歳以下	252	207	21.7	2,692	2,743	▲ 1.9
	45歳以上	286	239	19.7	2,993	2,930	2.2
	(うち55歳以上)	178	141	26.2	1,848	1,754	5.4
	月間有効求職者数	2,409	2,568	▲ 6.2	27,581	29,390	▲ 6.2
	44歳以下	1,106	1,229	▲ 10.0	13,127	14,473	▲ 9.3
	45歳以上	1,303	1,339	▲ 2.7	14,454	14,917	▲ 3.1
	(うち55歳以上)	801	775	3.4	8,658	8,584	0.9
	紹介件数	385	362	6.4	3,541	3,678	▲ 3.7
	44歳以下	185	188	▲ 1.6	1,809	1,928	▲ 6.2
	45歳以上	200	174	14.9	1,732	1,750	▲ 1.0
	(うち55歳以上)	117	83	41.0	876	826	6.1
	就職件数	100	109	▲ 8.3	1,201	1,163	3.3
	44歳以下	43	60	▲ 28.3	609	623	▲ 2.2
45歳以上	57	49	16.3	592	540	9.6	
(うち55歳以上)	28	13	115.4	299	266	12.4	
月間有効求人数	2,349	2,201	6.7	25,932	21,931	18.2	
44歳以下	1,431	1,358	5.4	15,888	13,581	17.0	
45歳以上	918	843	8.9	10,044	8,350	20.3	
(うち55歳以上)	478	429	11.4	5,195	4,305	20.7	
夕 張	新規求職申込件数	41	52	▲ 21.2	507	580	▲ 12.6
	44歳以下	15	20	▲ 25.0	171	221	▲ 22.6
	45歳以上	26	32	▲ 18.8	336	359	▲ 6.4
	(うち55歳以上)	16	25	▲ 36.0	253	254	▲ 0.4
	月間有効求職者数	286	300	▲ 4.7	3,147	4,028	▲ 21.9
	44歳以下	103	101	2.0	1,055	1,369	▲ 22.9
	45歳以上	183	199	▲ 8.0	2,092	2,659	▲ 21.3
	(うち55歳以上)	133	145	▲ 8.3	1,558	1,778	▲ 12.4
	紹介件数	39	29	34.5	326	359	▲ 9.2
	44歳以下	20	8	150.0	122	141	▲ 13.5
	45歳以上	19	21	▲ 9.5	204	218	▲ 6.4
	(うち55歳以上)	11	14	▲ 21.4	127	116	9.5
	就職件数	16	23	▲ 30.4	150	186	▲ 19.4
	44歳以下	7	7	0.0	62	76	▲ 18.4
45歳以上	9	16	▲ 43.8	88	110	▲ 20.0	
(うち55歳以上)	4	10	▲ 60.0	49	59	▲ 16.9	
月間有効求人数	389	472	▲ 17.6	5,079	5,051	0.7	
44歳以下	240	291	▲ 17.5	3,113	3,144	▲ 1.0	
45歳以上	149	181	▲ 17.7	1,966	1,907	3.1	
(うち55歳以上)	79	96	▲ 17.7	1,048	1,019	2.8	

注1 新規学卒を除きパートを含む

注2 年齢別有効求人数は一定則に基づく計算値(推定)

※ハローワークインターネットサービスの機能拡充に伴う令和3年9月以降の数値の取り扱いについては、表紙の※を参照。

4 新規求職者の状況(常用)

(単位:人、%)

項目	区分	5年2月	4年2月	4年度		3年度	
				増減比	4月～当月	4月～当月	増減比
千 歳 所 計	計	579	498	16.3	6,182	6,253	▲ 1.1
	新規求職者〔一般〕	390	324	20.4	4,062	4,064	▲ 0.0
	在職者	144	128	12.5	1,237	1,198	3.3
	離職者	218	178	22.5	2,601	2,539	2.4
	事業主都合	45	49	▲ 8.2	601	690	▲ 12.9
	自己都合	159	119	33.6	1,857	1,719	8.0
	定年退職	11	8	37.5	110	96	14.6
	自営その他	2	1	100.0	21	23	▲ 8.7
	無業者	28	18	55.6	224	327	▲ 31.5
	新規求職者〔パート〕	189	174	8.6	2,120	2,189	▲ 3.2
千 歳	計	538	446	20.6	5,675	5,673	0.0
	新規求職者〔一般〕	365	286	27.6	3,741	3,654	2.4
	在職者	136	115	18.3	1,189	1,128	5.4
	離職者	201	154	30.5	2,342	2,233	4.9
	事業主都合	41	39	5.1	524	589	▲ 11.0
	自己都合	146	105	39.0	1,687	1,521	10.9
	定年退職	11	8	37.5	100	92	8.7
	自営その他	2	1	100.0	21	20	5.0
	無業者	28	17	64.7	210	293	▲ 28.3
	新規求職者〔パート〕	173	160	8.1	1,934	2,019	▲ 4.2
夕 張	計	41	52	▲ 21.2	507	580	▲ 12.6
	新規求職者〔一般〕	25	38	▲ 34.2	321	410	▲ 21.7
	在職者	8	13	▲ 38.5	48	70	▲ 31.4
	離職者	17	24	▲ 29.2	259	306	▲ 15.4
	事業主都合	4	10	▲ 60.0	77	101	▲ 23.8
	自己都合	13	14	▲ 7.1	170	198	▲ 14.1
	定年退職	0	0	-	10	4	150.0
	自営その他	0	0	-	0	3	-
	無業者	0	1	▲ 100.0	14	34	▲ 58.8
	新規求職者〔パート〕	16	14	14.3	186	170	9.4

注1 新規学卒を除きパートを含む原数値

※ハローワークインターネットサービスの機能拡充に伴う令和3年9月以降の数値の取り扱いについては、表紙の※を参照。

5 産業別・規模別新規求人状況（常用）

千歳所計

(単位:人、%)

産業別	項目	5年2月	4年2月	4年度		3年度	
				増減比	4月～当月	4月～当月	増減比
AB	農, 林, 漁業	41	28	46.4	254	205	23.9
C	鉱業, 採石業, 砂利採取業	2	4	▲ 50.0	23	28	▲ 17.9
D	建設業	99	155	▲ 36.1	1,807	1,712	5.5
E	製造業	107	80	33.8	1,337	1,240	7.8
	09 食料品製造業	6	18	▲ 66.7	506	377	34.2
	10 飲料・たばこ・飼料製造業	7	1	600.0	46	44	4.5
	11 繊維工業	4	0	-	24	0	-
	12 木材・木製品製造業(家具を除く)	5	6	▲ 16.7	55	103	▲ 46.6
	13 家具・装備品製造業	3	1	200.0	10	9	11.1
	14 パルプ・紙・紙加工品製造業	4	0	-	26	25	4.0
	15 印刷・同関連業	2	6	▲ 66.7	29	41	▲ 29.3
	16 化学工業	5	0	-	21	13	61.5
	17 石油製品・石炭製品製造業	0	0	-	2	1	100.0
	18 プラスチック製品製造業	5	6	▲ 16.7	86	50	72.0
	19 ゴム製品製造業	3	3	0.0	19	11	72.7
	21 窯業・土石製品製造業	11	6	83.3	103	151	▲ 31.8
	22 鉄鋼業	0	0	-	0	0	-
	23 非鉄金属製造業	0	0	-	0	0	-
	24 金属製品製造業	20	6	233.3	188	162	16.0
	25 はん用機械器具製造業	0	0	-	4	6	▲ 33.3
	26 生産用機械器具製造業	0	0	-	13	16	▲ 18.8
	27 業務用機械器具製造業	0	2	-	2	4	▲ 50.0
	28 電子部品・デバイス・電子回路製造業	11	19	▲ 42.1	60	111	▲ 45.9
	29 電気機械器具製造業	9	0	-	27	3	800.0
	30 情報通信機械器具製造業	3	0	-	27	24	12.5
	31 輸送用機械器具製造業	9	6	50.0	65	73	▲ 11.0
	20, 32 その他の製造業	0	0	-	24	16	50.0
F	電気・ガス・熱供給・水道業	2	2	0.0	19	10	90.0
G	情報通信業	0	1	-	0	1	-
H	運輸業・郵便業	51	37	37.8	601	512	17.4
I	卸売業, 小売業	59	89	▲ 33.7	972	752	29.3
	50～55 卸売業	5	6	▲ 16.7	150	135	11.1
	56～61 小売業	54	83	▲ 34.9	822	617	33.2
J	金融業, 保険業	1	1	0.0	21	17	23.5
K	不動産業, 物品賃貸業	24	16	50.0	206	134	53.7
L	学術研究, 専門・技術サービス業	5	15	▲ 66.7	72	110	▲ 34.5
M	宿泊業, 飲食サービス業	78	35	122.9	576	381	51.2
	75 宿泊業	20	21	▲ 4.8	289	183	57.9
	76 飲食店	53	14	278.6	266	183	45.4
N	生活関連サービス業, 娯楽業	8	13	▲ 38.5	274	194	41.2
O	教育, 学習支援業	28	28	0.0	325	363	▲ 10.5
P	医療, 福祉	293	260	12.7	2,883	2,690	7.2
	83 医療業	132	94	40.4	1,195	1,055	13.3
	84 保健衛生	0	0	-	9	24	▲ 62.5
	85 社会保険・社会福祉・介護事業	161	166	▲ 3.0	1,679	1,611	4.2
Q	複合サービス事業	1	1	0.0	13	21	▲ 38.1
R	サービス業(他に分類されないもの)	120	66	81.8	1,097	866	26.7
ST	公務・その他	38	41	▲ 7.3	267	252	6.0
合計		957	872	9.7	10,747	9,488	13.3
規模別	4人以下	36	48	▲ 25.0	546	539	1.3
	5～29人	261	264	▲ 1.1	3,376	2,950	14.4
	30～99人	245	206	18.9	2,525	2,279	10.8
	100～299人	202	177	14.1	2,041	1,726	18.3
	300～499人	42	44	▲ 4.5	521	482	8.1
	500人以上	171	133	28.6	1,738	1,512	14.9

注 新規学卒を除きパートを含む

千歳

(単位:人、%)

産業別	項目	5年2月	4年2月	4年度		3年度	
				増減比	4月～当月	4月～当月	増減比
AB	農, 林, 漁業	33	15	120.0	208	124	67.7
C	鉱業, 採石業, 砂利採取業	0	1	-	3	1	200.0
D	建設業	83	125	▲ 33.6	1,586	1,407	12.7
E	製造業	83	61	36.1	995	954	4.3
	09 食料品製造業	2	16	▲ 87.5	392	333	17.7
	10 飲料・たばこ・飼料製造業	3	0	-	34	31	9.7
	11 繊維工業	4	0	-	24	0	-
	12 木材・木製品製造業(家具を除く)	5	0	-	26	58	▲ 55.2
	13 家具・装備品製造業	2	0	-	6	7	▲ 14.3
	14 パルプ・紙・紙加工品製造業	4	0	-	25	19	31.6
	15 印刷・同関連業	2	6	▲ 66.7	29	41	▲ 29.3
	16 化学工業	4	0	-	17	9	88.9
	17 石油製品・石炭製品製造業	0	0	-	0	1	-
	18 プラスチック製品製造業	5	5	0.0	80	43	86.0
	19 ゴム製品製造業	0	0	-	6	2	200.0
	21 窯業・土石製品製造業	10	6	66.7	84	116	▲ 27.6
	22 鉄鋼業	0	0	-	0	0	-
	23 非鉄金属製造業	0	0	-	0	0	-
	24 金属製品製造業	10	1	900.0	89	76	17.1
	25 はん用機械器具製造業	0	0	-	4	6	▲ 33.3
	26 生産用機械器具製造業	0	0	-	0	0	-
	27 業務用機械器具製造業	0	2	-	2	4	▲ 50.0
	28 電子部品・デバイス・電子回路製造業	11	19	▲ 42.1	60	111	▲ 45.9
	29 電気機械器具製造業	9	0	-	27	3	800.0
	30 情報通信機械器具製造業	3	0	-	27	24	12.5
	31 輸送用機械器具製造業	9	6	50.0	63	70	▲ 10.0
	20, 32 その他の製造業	0	0	-	0	0	-
F	電気・ガス・熱供給・水道業	1	2	▲ 50.0	17	8	112.5
G	情報通信業	0	1	-	0	1	-
H	運輸業・郵便業	51	33	54.5	541	443	22.1
I	卸売業, 小売業	48	78	▲ 38.5	852	639	33.3
	50～55 卸売業	3	6	▲ 50.0	127	112	13.4
	56～61 小売業	45	72	▲ 37.5	725	527	37.6
J	金融業, 保険業	1	1	0.0	13	13	0.0
K	不動産業, 物品賃貸業	24	16	50.0	206	134	53.7
L	学術研究, 専門・技術サービス業	4	15	▲ 73.3	62	105	▲ 41.0
M	宿泊業, 飲食サービス業	70	35	100.0	526	339	55.2
	75 宿泊業	20	21	▲ 4.8	277	164	68.9
	76 飲食店	45	14	221.4	228	160	42.5
N	生活関連サービス業, 娯楽業	7	13	▲ 46.2	241	179	34.6
O	教育, 学習支援業	27	28	▲ 3.6	303	345	▲ 12.2
P	医療, 福祉	241	202	19.3	2,335	2,108	10.8
	83 医療業	121	89	36.0	1,114	969	15.0
	84 保健衛生	0	0	-	9	24	▲ 62.5
	85 社会保険・社会福祉・介護事業	120	113	6.2	1,212	1,115	8.7
Q	複合サービス事業	1	1	0.0	12	20	▲ 40.0
R	サービス業(他に分類されないもの)	107	58	84.5	948	722	31.3
ST	公務・その他	26	37	▲ 29.7	220	203	8.4
	合計	807	722	11.8	9,068	7,745	17.1
規模別	4人以下	23	32	▲ 28.1	454	417	8.9
	5～29人	213	217	▲ 1.8	2,766	2,359	17.3
	30～99人	195	143	36.4	2,023	1,679	20.5
	100～299人	178	171	4.1	1,741	1,518	14.7
	300～499人	40	40	0.0	508	404	25.7
	500人以上	158	119	32.8	1,576	1,368	15.2

注 新規学卒を除きパートを含む

夕張

(単位:人、%)

産業別	項目	5年2月	4年2月	4年度		3年度	
				増減比	4月～当月	4月～当月	増減比
AB	農, 林, 漁業	8	13	▲ 38.5	46	81	▲ 43.2
C	鉱業, 採石業, 砂利採取業	2	3	▲ 33.3	20	27	▲ 25.9
D	建設業	16	30	▲ 46.7	221	305	▲ 27.5
E	製造業	24	19	26.3	342	286	19.6
	09 食料品製造業	4	2	100.0	114	44	159.1
	10 飲料・たばこ・飼料製造業	4	1	300.0	12	13	▲ 7.7
	11 繊維工業	0	0	-	0	0	-
	12 木材・木製品製造業(家具を除く)	0	6	-	29	45	▲ 35.6
	13 家具・装備品製造業	1	1	0.0	4	2	100.0
	14 パルプ・紙・紙加工品製造業	0	0	-	1	6	▲ 83.3
	15 印刷・同関連業	0	0	-	0	0	-
	16 化学工業	1	0	-	4	4	0.0
	17 石油製品・石炭製品製造業	0	0	-	2	0	-
	18 プラスチック製品製造業	0	1	-	6	7	▲ 14.3
	19 ゴム製品製造業	3	3	0.0	13	9	44.4
	21 窯業・土石製品製造業	1	0	-	19	35	▲ 45.7
	22 鉄鋼業	0	0	-	0	0	-
	23 非鉄金属製造業	0	0	-	0	0	-
	24 金属製品製造業	10	5	100.0	99	86	15.1
	25 はん用機械器具製造業	0	0	-	0	0	-
	26 生産用機械器具製造業	0	0	-	13	16	▲ 18.8
	27 業務用機械器具製造業	0	0	-	0	0	-
	28 電子部品・デバイス・電子回路製造業	0	0	-	0	0	-
	29 電気機械器具製造業	0	0	-	0	0	-
	30 情報通信機械器具製造業	0	0	-	0	0	-
	31 輸送用機械器具製造業	0	0	-	2	3	▲ 33.3
	20, 32 その他の製造業	0	0	-	24	16	50.0
F	電気・ガス・熱供給・水道業	1	0	-	2	2	0.0
G	情報通信業	0	0	-	0	0	-
H	運輸業・郵便業	0	4	-	60	69	▲ 13.0
I	卸売業, 小売業	11	11	0.0	120	113	6.2
	50～55 卸売業	2	0	-	23	23	0.0
	56～61 小売業	9	11	▲ 18.2	97	90	7.8
J	金融業, 保険業	0	0	-	8	4	100.0
K	不動産業, 物品賃貸業	0	0	-	0	0	-
L	学術研究, 専門・技術サービス業	1	0	-	10	5	100.0
M	宿泊業, 飲食サービス業	8	0	-	50	42	19.0
	75 宿泊業	0	0	-	12	19	▲ 36.8
	76 飲食店	8	0	-	38	23	65.2
N	生活関連サービス業, 娯楽業	1	0	-	33	15	120.0
O	教育, 学習支援業	1	0	-	22	18	22.2
P	医療, 福祉	52	58	▲ 10.3	548	582	▲ 5.8
	83 医療業	11	5	120.0	81	86	▲ 5.8
	84 保健衛生	0	0	-	0	0	-
	85 社会保険・社会福祉・介護事業	41	53	▲ 22.6	467	496	▲ 5.8
Q	複合サービス事業	0	0	-	1	1	0.0
R	サービス業(他に分類されないもの)	13	8	62.5	149	144	3.5
ST	公務・その他	12	4	200.0	47	49	▲ 4.1
	合計	150	150	0.0	1,679	1,743	▲ 3.7
規模別	4人以下	13	16	▲ 18.8	92	122	▲ 24.6
	5～29人	48	47	2.1	610	591	3.2
	30～99人	50	63	▲ 20.6	502	600	▲ 16.3
	100～299人	24	6	300.0	300	208	44.2
	300～499人	2	4	▲ 50.0	13	78	▲ 83.3
	500人以上	13	14	▲ 7.1	162	144	12.5

注 新規学卒を除きパートを含む

6 障害者職業紹介状況

(単位:人、%)

項目	区分	5年2月				4年2月		4年度	3年度	増減比	
		計	身体	知的	精神等	計	増減比	4月～当月	4月～当月		
千 歳 所 計	新規求職申込件数	32	9	10	13	24	33.3	327	304	7.6	
	紹介件数	58	15	21	22	38	52.6	388	356	9.0	
	就職件数	8	1	3	4	15	▲ 46.7	142	133	6.8	
	新規登録者数	20	5	8	7	12	66.7	172	153	12.4	
	【期末現在登録状況】										
	計	1,658	610	468	580	1,519	9.2				
	有効求職者	483	165	96	222	424	13.9				
	就業中の者	1,056	399	333	324	959	10.1				
	保留中の者	119	46	39	34	136	▲ 12.5				
	千 歳	新規求職申込件数	29	8	9	12	21	38.1	281	254	10.6
紹介件数		44	13	18	13	36	22.2	324	300	8.0	
就職件数		6	1	2	3	11	▲ 45.5	120	107	12.1	
新規登録者数		17	4	7	6	10	70.0	152	126	20.6	
【期末現在登録状況】											
計		1,313	456	351	506	1,186	10.7				
有効求職者		406	129	76	201	342	18.7				
就業中の者		869	311	271	287	786	10.6				
保留中の者		38	16	4	18	58	▲ 34.5				
夕 張		新規求職申込件数	3	1	1	1	3	0.0	46	50	▲ 8.0
	紹介件数	14	2	3	9	2	600.0	64	56	14.3	
	就職件数	2	0	1	1	4	▲ 50.0	22	26	▲ 15.4	
	新規登録者数	3	1	1	1	2	50.0	20	27	▲ 25.9	
	【期末現在登録状況】										
	計	345	154	117	74	333	3.6				
	有効求職者	77	36	20	21	82	▲ 6.1				
	就業中の者	187	88	62	37	173	8.1				
	保留中の者	81	30	35	16	78	3.8				

7 雇用保険取扱状況

千歳所計

(単位:人、%、千円)

項目	区分	5年2月	4年2月	増減比	4年度	3年度	増減比			
					4月～当月	4月～当月				
適用状況	月末現在適用事業所数	2,872	2,848	0.8	/	/	/			
	月末現在被保険者数	44,086	43,630	1.0						
	一般被保険者	40,042	39,711	0.8						
	高年齢	3,786	3,637	4.1						
	短期雇用特例	258	282	▲ 8.5						
	被保険者資格取得数	520	407	27.8				8,858	8,396	5.5
	一般被保険者	483	391	23.5				7,097	6,528	8.7
	高年齢	32	16	100.0				454	452	0.4
	短期雇用特例	5	0	-				1,307	1,416	▲ 7.7
	被保険者資格喪失数	500	504	▲ 0.8				8,592	7,944	8.2
一般被保険者	402	409	▲ 1.7	6,530	5,888	10.9				
高年齢継続	47	36	30.6	880	815	8.0				
短期雇用特例	51	59	▲ 13.6	1,182	1,241	▲ 4.8				
事業主都合〔一般〕	6	9	▲ 33.3	246	366	▲ 32.8				
失業給付状況	一般受給資格決定数	159	131	21.4	2,069	2,159	▲ 4.2			
	受給者実人員	676	910	▲ 25.7	8,234	11,349	▲ 27.4			
	支給金額	76,677	103,230	▲ 25.7	971,830	1,374,341	▲ 29.3			
	高年齢受給資格決定数	42	35	20.0	614	641	▲ 4.2			
	受給者数	61	57	7.0	610	642	▲ 5.0			
	支給金額	12,770	11,798	8.2	130,607	134,423	▲ 2.8			
	特例受給資格決定数	61	69	▲ 11.6	1,326	1,406	▲ 5.7			
	受給者数	119	117	1.7	1,362	1,486	▲ 8.3			
	支給金額	24,973	24,262	2.9	276,060	296,213	▲ 6.8			
	再就職手当支給人員	29	25	16.0	461	520	▲ 11.3			
支給金額合計	10,496	8,194	28.1	177,254	208,245	▲ 14.9				

注1 一般及び高年齢は短時間労働被保険者を含む

注2 適用事業所数及び被保険者数の年度累計は当月末現在の数値のため省略

千歳

(単位:人、%、千円)

項目	区分	5年2月	4年2月	増減比	4年度 4月～当月	3年度 4月～当月	増減比
適用状況	月末現在適用事業所数	2,137	2,111	1.2			
	月末現在被保険者数	37,638	37,135	1.4			
	一般被保険者	34,429	34,008	1.2			
	高年齢継続	3,020	2,913	3.7			
	短期雇用特例	189	214	▲ 11.7			
	被保険者資格取得数	460	365	26.0	7,600	7,012	8.4
	一般被保険者	429	352	21.9	6,352	5,717	11.1
	高年齢	27	13	107.7	379	364	4.1
	短期雇用特例	4	0	-	869	931	▲ 6.7
	被保険者資格喪失数	423	456	▲ 7.2	7,310	6,585	11.0
一般被保険者	351	375	▲ 6.4	5,807	5,117	13.5	
高年齢継続	37	30	23.3	726	671	8.2	
短期雇用特例	35	51	▲ 31.4	777	797	▲ 2.5	
事業主都合〔一般〕	6	6	0.0	184	204	▲ 9.8	
失業給付等状況	一般受給資格決定数	141	114	23.7	1,835	1,904	▲ 3.6
	受給者実人員	596	808	▲ 26.2	7,340	9,682	▲ 24.2
	支給金額	67,846	91,335	▲ 25.7	866,912	1,172,857	▲ 26.1
	高年齢受給資格決定数	36	28	28.6	513	547	▲ 6.2
	受給者数	54	49	10.2	515	548	▲ 6.0
	支給金額	11,476	9,933	15.5	111,042	115,466	▲ 3.8
	特例受給資格決定数	48	57	▲ 15.8	955	991	▲ 3.6
	受給者数	70	67	4.5	971	1,029	▲ 5.6
	支給金額	14,895	14,052	6.0	200,107	208,947	▲ 4.2
	再就職手当支給人員	28	23	21.7	406	433	▲ 6.2
支給金額合計	10,385	7,486	38.7	154,414	162,903	▲ 5.2	

夕張

(単位:人、%、千円)

項目	区分	5年2月	4年2月	増減比	4年度 4月～当月	3年度 4月～当月	増減比
適用状況	月末現在適用事業所数	735	737	▲ 0.3			
	月末現在被保険者数	6,448	6,495	▲ 0.7			
	一般被保険者	5,613	5,703	▲ 1.6			
	高年齢継続	766	724	5.8			
	短期雇用特例	69	68	1.5			
	被保険者資格取得数	60	42	42.9	1,258	1,384	▲ 9.1
	一般被保険者	54	39	38.5	745	811	▲ 8.1
	高年齢	5	3	66.7	75	88	▲ 14.8
	短期雇用特例	1	0	-	438	485	▲ 9.7
	被保険者資格喪失数	77	48	60.4	1,282	1,359	▲ 5.7
一般被保険者	51	34	50.0	723	771	▲ 6.2	
高年齢継続	10	6	66.7	154	144	6.9	
短期雇用特例	16	8	100.0	405	444	▲ 8.8	
事業主都合〔一般〕	0	3	-	62	162	▲ 61.7	
失業給付状況	一般受給資格決定数	18	17	5.9	234	255	▲ 8.2
	受給者実人員	80	102	▲ 21.6	894	1,667	▲ 46.4
	支給金額	8,831	11,895	▲ 25.8	104,918	201,484	▲ 47.9
	高年齢受給資格決定数	6	7	▲ 14.3	101	94	7.4
	受給者数	7	8	▲ 12.5	95	94	1.1
	支給金額	1,294	1,865	▲ 30.6	19,565	18,957	3.2
	特例受給資格決定数	13	12	8.3	371	415	▲ 10.6
	受給者数	49	50	▲ 2.0	391	457	▲ 14.4
	支給金額	10,078	10,210	▲ 1.3	75,953	87,266	▲ 13.0
	再就職手当支給人員	1	2	▲ 50.0	55	87	▲ 36.8
支給金額合計	111	708	▲ 84.3	22,840	45,342	▲ 49.6	

注1 一般及び高年齢は短時間労働被保険者を含む

注2 適用事業所数及び被保険者数の年度累計は当月末現在の数値のため省略