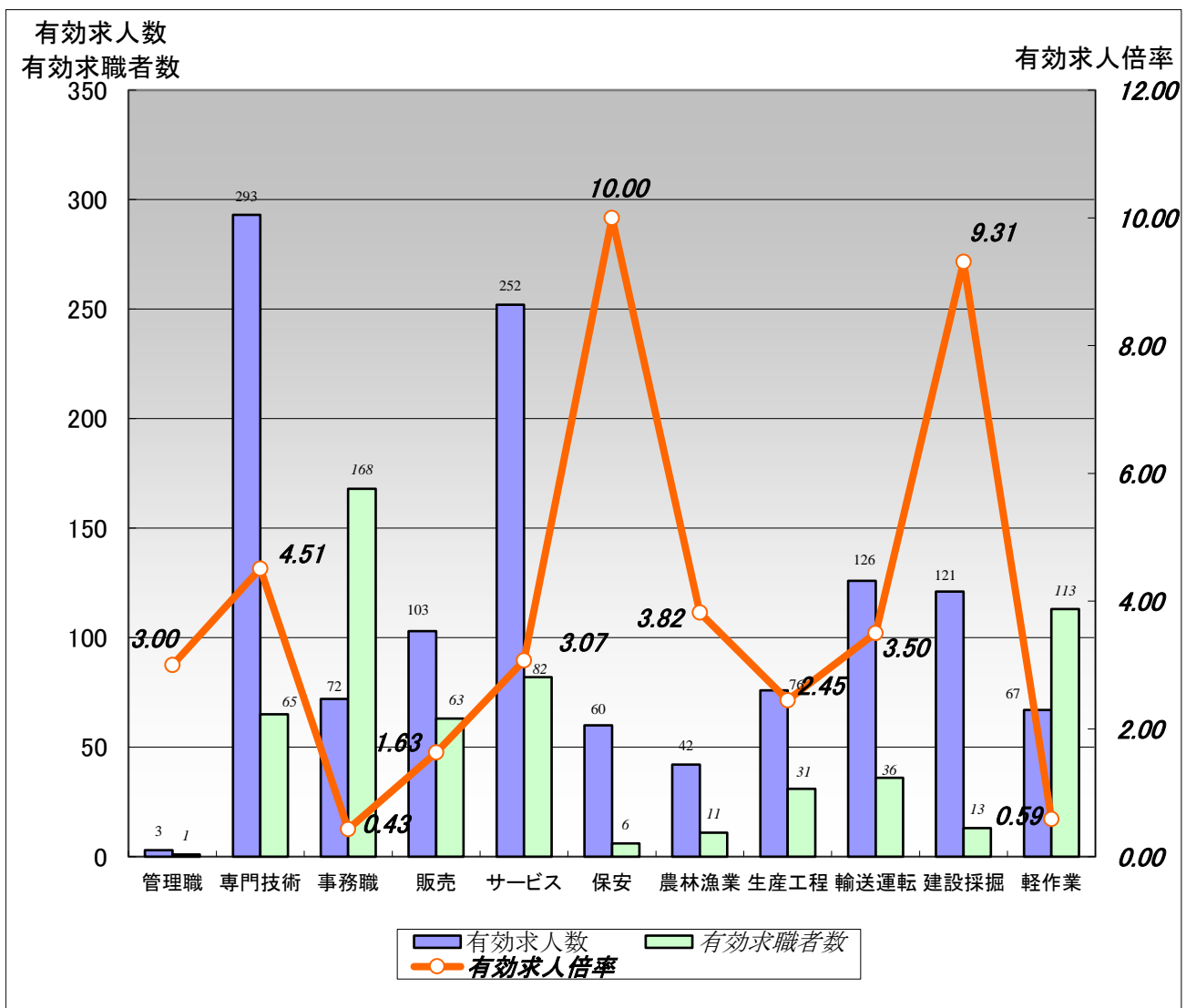


# 雇用情勢 なよろ

令和5年2月内容分  
 <令和5年3月30日発行>

【職業別】求人・求職バランスシート(パート含む常用)



	職業計	管理職	専門技術	事務職	販売	サービス	保安	農林漁業	生産工程	輸送運転	建設採掘	軽作業
有効求人人数	1,215	3	293	72	103	252	60	42	76	126	121	67
有効求職者数	765	1	65	168	63	82	6	11	31	36	13	113
有効求人倍率	1.59	3.00	4.51	0.43	1.63	3.07	10.00	3.82	2.45	3.50	9.31	0.59

- 注) 1. ハローワークインターネットサービスの機能拡充に伴い、令和3年9月以降の数値には、ハローワークに来所せず、オンライン上で求職登録した求職者数や、求職者がハローワークインターネットサービスの求人に直接応募した就職件数等が含まれている。  
 2. 新規学校卒業者を除くパートを含む常用雇用状況を表示。  
 3. 有効求人倍率は、有効求人人数÷有効求職者数で、求職者一人あたりの求人数を表す。また、分母である有効求職者数が0の場合は、求人倍率計算できないため、求人人数÷1として表示。

# 【職業別】求人・求職・賃金状況(パート含む常用)

ハローワーク名寄

(単位:人、倍、円)

[令和5年2月内容]

	月間有効 求人倍率	月間有効 求人数	月間有効 求職者数	一般		パート	
				新規求人賃金	新規求職希望賃金	新規求人賃金	新規求職希望賃金
職業計	1.59	1,215	765	189,036	186,957	1,043	939
管理的職業	3.00	3	1	240,000	0	0	0
専門的・技術的職業	4.51	293	65	196,681	212,308	1,200	950
開発・製造技術者	0.00	0	2	0	160,000	0	0
建築・土木・測量技術者	23.33	70	3	207,373	0	0	0
情報処理・通信技術者	0.00	0	0	0	0	0	0
医師、薬剤師等	3.00	3	0	198,500	0	0	0
看護師、保健師等	3.54	85	24	207,447	233,750	1,292	931
医療技術者、栄養士等	4.40	22	5	182,781	0	1,010	1,000
保育士、福祉相談員等	4.44	80	18	187,972	176,667	1,209	1,000
事務的職業	0.43	72	168	157,832	172,857	931	942
一般事務員	0.40	62	155	156,092	171,500	931	942
会計・経理事務員	0.57	4	7	177,205	200,000	0	0
営業・販売事務員	0.00	0	2	0	0	0	0
販売の職業	1.63	103	63	168,750	151,667	926	942
販売店員、訪問販売員	1.43	86	60	161,449	151,667	926	942
保険外交員、サービス外交員	0.00	0	0	0	0	0	0
営業員	5.67	17	3	185,175	0	0	0
サービスの職業	3.07	252	82	181,850	200,833	970	936
ホームヘルパー、ケアワーカー	3.29	102	31	167,015	250,000	942	920
看護助手、歯科助手等	10.00	30	3	159,326	150,000	1,030	960
調理人、調理見習	2.86	60	21	176,657	170,000	980	920
給仕、接客サービス員	1.25	25	20	202,190	150,000	937	0
マンション、駐車場等管理人	0.75	3	4	0	216,667	1,000	0
保安の職業	10.00	60	6	200,307	130,000	945	0
警備員	12.00	60	5	200,307	130,000	945	0
農林漁業の職業	3.82	42	11	198,950	193,333	0	0
生産工程の職業	2.45	76	31	178,444	182,000	930	0
生産機械制御・監視員	1.00	1	0	0	0	0	0
金属加工、溶接・溶断工	3.17	19	6	172,750	0	0	0
その他の製造加工作業員	3.58	43	12	156,667	155,000	930	0
機械組立工	0.00	0	4	0	200,000	0	0
整備工・修理工	1.38	11	8	222,500	200,000	0	0
製品検査工	1.00	1	0	0	0	0	0
塗装、CADオペレーター	1.00	1	1	0	0	0	0
輸送、機械運転の職業	3.50	126	36	207,784	250,000	1,333	920
自動車運転手	3.04	73	24	195,871	250,000	1,333	920
ボイラー・建設機械運転工	5.20	52	10	237,567	250,000	0	0
建設・採掘の職業	9.31	121	13	210,983	225,000	0	0
型枠大工、とび工	9.00	9	0	216,000	0	0	0
大工・左官	2.50	15	6	196,833	250,000	0	0
電気工事、電気配線工	10.00	10	0	220,000	0	0	0
建設・土木作業員	12.29	86	7	212,933	200,000	0	0
運搬・清掃・包装の職業	0.59	67	113	168,379	157,143	989	930
運搬、配達、倉庫作業員	0.92	11	12	172,500	166,667	0	0
清掃作業員	1.70	39	23	157,938	150,000	1,010	933
包装作業員	0.00	0	0	0	0	0	0
選別作業員、軽作業員	0.22	17	78	187,200	150,000	936	926

注) 1.新規学校卒業者を除くパート含む常用雇用状況を表示。

2.平成24年3月に、ハローワークで使用する「厚生労働省編職業分類」が改訂されている。

3.分母である有効求職者数が0の場合は、求人倍率が計算できないため、求人数÷1として表示。

4.新規求人賃金は令和5年2月に名寄のハローワークに申し込まれた新規求人の下限賃金の平均額を表示。

5.新規求職希望賃金は令和5年2月に名寄のハローワークに申し込まれた新規求職の希望賃金の平均額を表示。

6.ハローワークインターネットサービスの機能拡充に伴い、令和3年9月以降の数値には、ハローワークに来所せず、オンライン上で求職登録した求職者数が含まれている。

### 1 求人倍率の動向

- 月間有効求人倍率は1.59倍で、前年同月と比べ0.12ポイント上回った。
- 北海道の月間有効求人倍率は1.08倍で、前年同月と比べ0.06ポイント上回った。
- 新規求人倍率は2.90倍で、前年同月と比べ0.40ポイント上回った。

### 2 求人の動向

- 新規求人数は472人で、前年同月と比べ9.3%（+40人）増加した。  
増加した主な産業別の求人数は、「宿泊業、飲食サービス業」33人（前年同月比371.4% +26人）、「公務・その他」117人（前年同月比98.3% +58人）等となった。  
減少した主な産業別の求人数は、「建設業」95人（前年同月比▲11.2% ▲12人）、「卸売業・小売業」35人（前年同月比▲39.7% ▲23人）等となった。
- 月間有効求人数は1,215人で前年同月と比べ4.2%（▲53人）減少した。

### 3 求職の動向

- 新規求職者（常用）は163人で、前年同月と比べ5.8%（▲10人）減少した。
- 月間有効求職者は765人で、前年同月と比べ11.0%（▲95人）減少した。  
内45歳以上の月間有効求職者は405人（全体の52.9%）で、前年同月と比べ16.3%（▲79人）減少した。

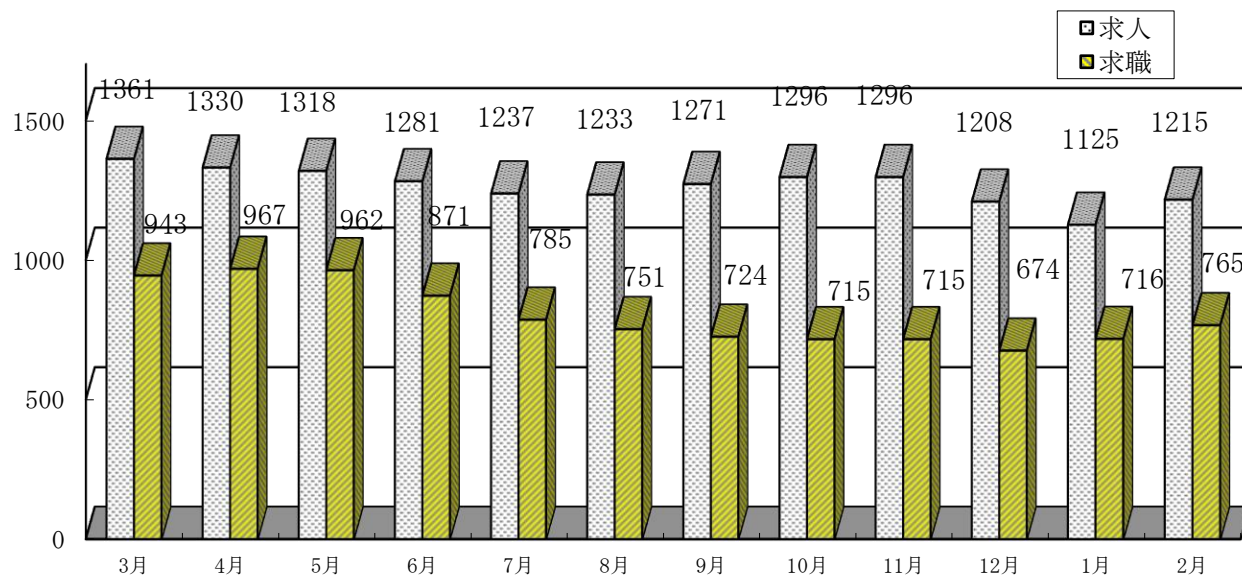
### 4 新規高等学校卒業者の動向

- 令和5年3月卒業予定者482人のうち、学校・安定所の紹介を希望する求職者は101人で、前年同月と比べ15.1%（▲18人）減少した。また、学校・安定所の紹介を希望する求職者のうち、管内就職希望者は60人で、前年同月と比べ11.8%（▲8人）減少した。
- 求人数は359人で、前年同月と比べ4.4%（+15人）増加しており、管内求人数は278人で前年同月と比べ9.4%（+24人）増加した。
- 就職内定者数は101人（前年同月比▲13.7% ▲16人）となり、そのうち管内就職内定者数は60人（前年同月比▲10.4% ▲7人）となった。また、就職内定率は100.0%となり、前年同月と比べ1.7ポイント上回った。

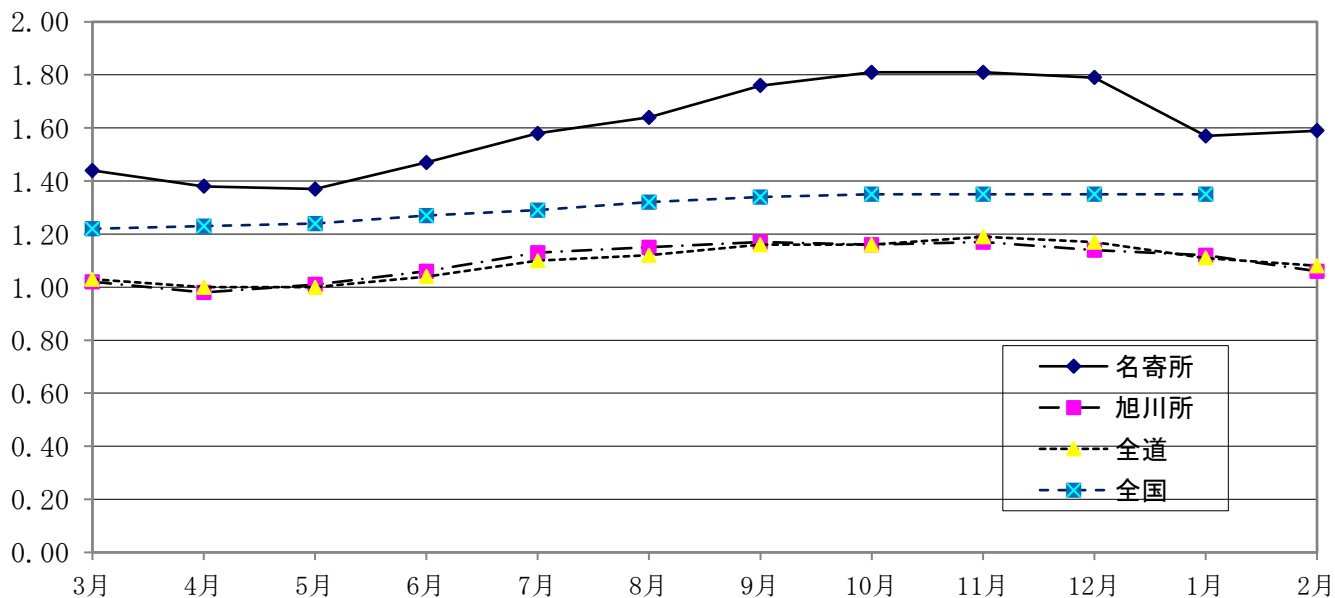
### 5 雇用保険適用事業所及び受給者等の動向

- 雇用保険における新規適用事業所数は2件、廃止事業所数5件で、2月末の適用事業所数は1,455事業所となり、前年同月と比べ0.2%（▲3事業所）減少した。
- 月末における雇用保険被保険者数は14,004人で、前年同月と比べ1.9%（▲267人）減少した。
- 基本手当受給者実人員は158人で、前年同月と比べ35.5%（▲87人）減少した。
- 短期雇用特例一時金の受給者数は134人で、前年同月と比べ42.6%（+40人）増加した。
- 高年齢求職者給付の受給者数は24人で、前年同月と比べ71.4%（+10人）増加した。

【月間有効求人・求職の推移】



【月間有効求人倍率の推移(常用)】



【月間有効求人倍率】

	2月	3月	4月	5月	6月	7月	8月	9月	10月	11月	12月	1月	2月
名寄(常用)	1.47	1.44	1.38	1.37	1.47	1.58	1.64	1.76	1.81	1.81	1.79	1.57	1.59
旭川(常用)	1.01	1.02	0.98	1.01	1.06	1.13	1.15	1.17	1.16	1.17	1.14	1.12	1.06
全道(常用)	1.02	1.03	1.00	1.00	1.04	1.10	1.12	1.16	1.16	1.19	1.17	1.11	1.08
全国(季節調整)	1.21	1.22	1.23	1.24	1.27	1.29	1.32	1.34	1.35	1.35	1.35	1.35	

全国(季節調整)の数値は、新季節指数により改訂されているため、以前の公表値と異なることがあります。

【完全失業者・率の推移】

上段=失業者数(単位:万人)。下段=失業率(単位:%)。( )は前年度。

区分/月別	2月	3月	4月	5月	6月	7月	8月	9月	10月	11月	12月	1月	2月
北海道	3.1			3.7			3.1			2.7			
失業率	(3.0)			(2.9)			(3.3)			(3.0)			
全 国	180	180	188	191	186	176	177	187	178	165	158	164	
失業率	2.7	2.6	2.5	2.6	2.6	2.6	2.5	2.6	2.6	2.5	2.5	2.4	

(注) 1 全国分月別完全失業率のみ季節調整値。

2 季節調整値は、「平成21年の調整値」により補正したため、以前の公表値とは若干異なっている。

一般職業紹介状況（パートを含む常用）

項目	区分	令和5年 2月	前年同月	前年 同月比	令和4年度 累計	前年同期	前年同期比	3年度計
新規求職申込件数		163	173	▲ 5.8 %	1,699	1,850	▲ 8.2 %	2,107
月間有効求職者数		765	860	▲ 11.0 %	786	810	▲ 3.0 %	821
新規求人数		472	432	9.3 %	4,870	4,669	4.3 %	5,119
月間有効求人数		1,215	1,268	▲ 4.2 %	1,255	1,183	6.1 %	1,198
紹介件数		127	134	▲ 5.2 %	1,061	1,157	▲ 8.3 %	1,330
就職件数		39	50	▲ 22.0 %	587	630	▲ 6.8 %	719
充足数		39	51	▲ 23.5 %	555	601	▲ 7.7 %	680
新規求人倍率		2.90	2.50	0.40 P	2.87	2.52	0.35 P	2.43
有効求人倍率		1.59	1.47	0.12 P	1.60	1.46	0.14 P	1.46

注 月間有効求職・求人の累計、年度計は月平均を計上

中高年齢者（45歳以上）の職業紹介状況（パートを含む常用）

項目	区分	令和5年 2月	前年同月	前年 同月比	令和4年度 累計	前年同期	前年同期比	3年度計
新規求職申込件数		77	84	▲ 8.3 %	958	1,009	▲ 5.1 %	1,158
月間有効求職者数		405	484	▲ 16.3 %	448	455	▲ 1.5 %	461
月間有効求人数		485	508	▲ 4.5 %	500	482	3.7 %	488
有効求人倍率		1.20	1.05	0.15 P	1.12	1.06	0.06 P	1.06
就職件数		22	25	▲ 12.0 %	318	296	7.4 %	340

注 月間有効求職の累計、年度計は月平均を計上

年齢別・様態別新規求職者状況（パートを含む常用）

項目	区分	在職者	事業主都合 離職者	自己都合 離職者	無業者	令和5年 2月	前年同月	前年同月比
44歳以下		35	5	30	13	86	89	▲ 3.4%
45歳以上		29	7	35	4	77	84	▲ 8.3%
年齢計		64	12	65	17	163	173	▲ 5.8%
前年同月		58	17	68	32			
前年同月比		10.3%	▲ 29.4%	▲ 4.4%	▲ 46.9%			
累計		369	252	838	190			
前年同期		433	271	821	257			
前年同期比		▲ 14.8%	▲ 7.0%	2.1%	▲ 26.1%			

注 定年退職者・不明・前職自営は「計」にのみ計上

障害者の登録状況

項目	区分	身体障害者	知的障害者	精神 障害者	その他 障害者	令和5年 2月	前年同月	前年同月比	3年度計
新規登録者数		0	0	0	0	0	1	▲ 100.0%	62
うち 重度		0	0	*	*	0	0	-	6
登録者数計		140	174	218	24	556	554	0.4%	558
うち 重度		52	18	*	*	70	71	▲ 1.4%	71
有効求職者		44	49	78	5	176	178	▲ 1.1%	184
うち 重度		17	7	*	*	24	28	▲ 14.3%	28
就業中の者		84	120	124	18	346	326	6.1%	324
うち 重度		28	11	*	*	39	33	18.2%	33
保留中の者		12	5	16	1	34	50	▲ 32.0%	50
うち 重度		7	0	*	*	7	10	▲ 30.0%	10

注 年度計の登録者数は3月末現在の数値を計上

\* 重度障害に該当せず

令和5年3月卒 新規高等学校卒業者の求人・求職・就職状況(令和5年2月末現在)

区分	年次 性別	令和5年3月卒			令和4年3月卒			前年比		
		計	男	女	計	男	女	計	男	女
卒業予定者数		482	247	235	530	278	252	▲ 9.1%	▲ 11.2%	▲ 6.7%
求職者数	計	101	54	47	119	58	61	▲ 15.1%	▲ 6.9%	▲ 23.0%
	うち管内	60	31	29	68	31	37	▲ 11.8%	0.0%	▲ 21.6%
求人数	計	359	/		344	/		4.4%	/	
	管内	278			254			9.4%		
	道内	81			90			▲ 10.0%		
就職 内定者数	計	101	54	47	117	58	59	▲ 13.7%	▲ 6.9%	▲ 20.3%
	管内	60	31	29	67	31	36	▲ 10.4%	0.0%	▲ 19.4%
	道内	36	20	16	47	25	22	▲ 23.4%	▲ 20.0%	▲ 27.3%
	道外	5	3	2	3	2	1	66.7%	50.0%	100.0%
求人倍率		3.55	/		2.89	/		0.66p	/	
管内求人倍率		4.63			3.74			0.89p		
就職内定率		100.0%	100.0%	100.0%	98.3%	100.0%	96.7%	1.7p	0.0p	3.3p

注)道外の求人数については、システム上正確な数値の把握・計上ができないため項目を設けていない。

新規高等学校卒業者の就職内定状況(令和5年2月末現在)

区分	求職者数			就職内定者数			就職内定率			未内定者数			
	計	男	女	計	男	女	計	男	女	計	男	女	
計	101	54	47	101	54	47	100.0%	100.0%	100.0%	0	0	0	
希望地域	管内	60	31	29	60	31	29	100.0%	100.0%	100.0%	0	0	0
	道内	36	20	16	36	20	16	100.0%	100.0%	100.0%	0	0	0
	道外	5	3	2	5	3	2	100.0%	100.0%	100.0%	0	0	0

雇用保険取扱状況

項目	区分	令和5年	前年同月	前年 同月比	令和4年度	前年同期	前年 同期比	3年度計
		2月			累計			
新規適用事業所		2	4	▲ 50.0%	28	32	▲ 12.5%	35
廃止事業所数		5	1	400.0%	32	28	14.3%	31
資格取得者数		99	106	▲ 6.6%	3,308	3,245	1.9%	3,480
資格喪失者数		181	227	▲ 20.3%	3,173	3,514	▲ 9.7%	3,986
月末適用事業所数		1,455	1,458	▲ 0.2%	1,459	1,453	0.4%	1,454
月末被保険者数		14,004	14,271	▲ 1.9%	14,635	15,020	▲ 2.6%	14,938
一般	一 受給資格決定件数	31	52	▲ 40.4%	543	586	▲ 7.3%	662
	受給者実人員	158	245	▲ 35.5%	208	231	▲ 10.0%	233
短期	受給資格決定件数	70	83	▲ 15.7%	1,131	1,196	▲ 5.4%	1,461
	受給者数	134	94	42.6%	1,231	1,337	▲ 7.9%	1,507
高齢	受給資格決定件数	10	11	▲ 9.1%	230	206	11.7%	236
	受給者数	24	14	71.4%	240	207	15.9%	234

# 産業別・規模別・新規求人数

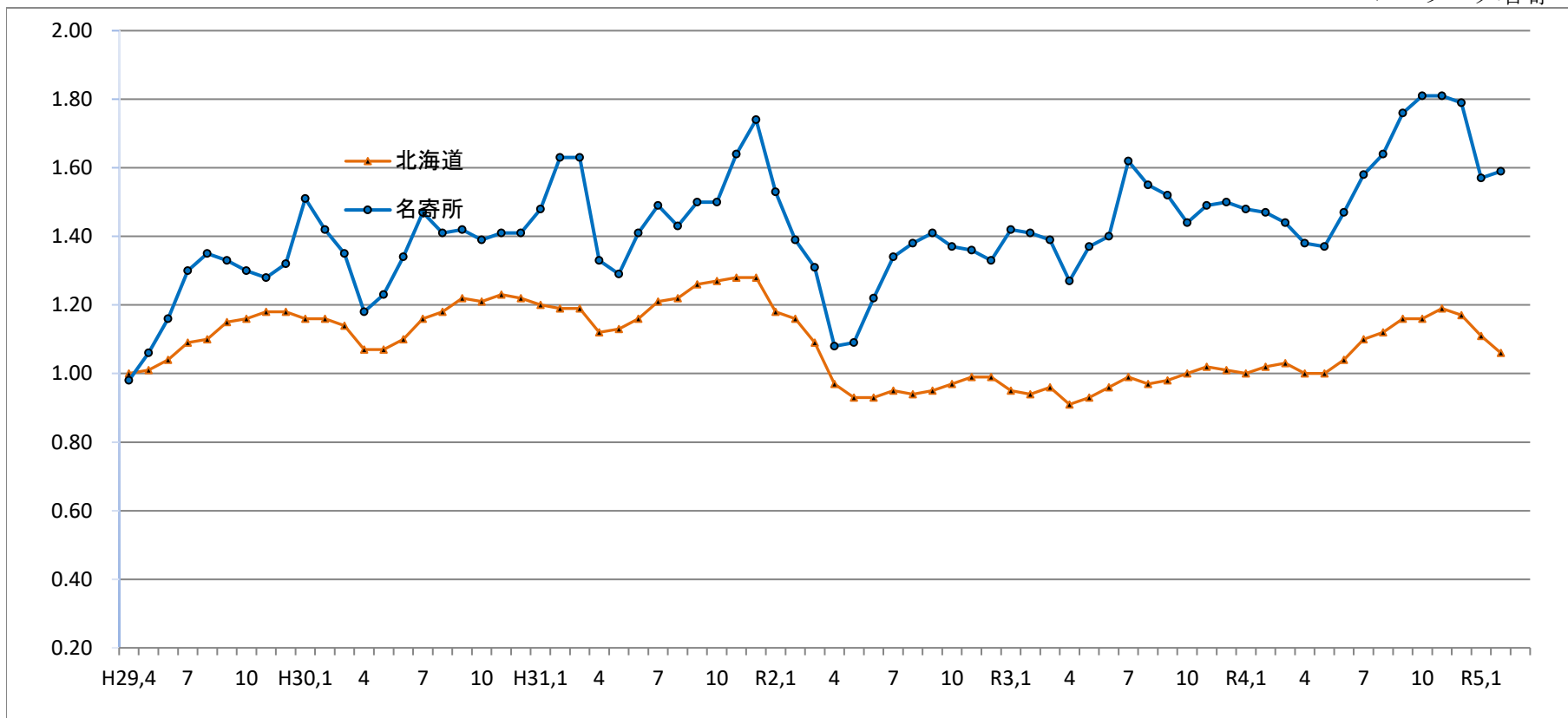
(単位:人、%)

区分 産業別・規模別	令和5年 2月	前年同月	対前年 増減比	令和4年度 累計	令和3年度 累計	対前年 増減比
A・B 農業・林業・漁業	6	15	▲ 60.0	144	207	▲ 30.4
C 鉱業・採石業・砂利採取業	0	0	-	0	2	-
D 建設業	95	107	▲ 11.2	1,087	1,134	▲ 4.1
E 製造業	27	20	35.0	314	327	▲ 4.0
09 食料品製造業	1	3	▲ 66.7	58	67	▲ 13.4
10 飲料・たばこ・飼料製造業	1	3	▲ 66.7	7	15	▲ 53.3
11 繊維工業	0	0	-	0	1	-
12 木材・木製品製造業	3	3	0.0	105	82	28.0
13 家具・装備品製造業	0	0	-	0	0	-
14 パルプ・紙・紙加工品製造業	0	0	-	1	23	▲ 95.7
15 印刷・同関連業	0	0	-	0	0	-
16 化学工業	0	0	-	3	4	▲ 25.0
17 石油製品・石炭製品製造業	0	0	-	0	0	-
18 プラスチック製品製造業	0	0	-	0	0	-
19 ゴム製品製造業	0	0	-	0	0	-
21 窯業・土石製品製造業	0	2	-	13	12	8.3
22 鉄鋼業	0	0	-	1	5	▲ 80.0
23 非鉄金属製造業	0	0	-	0	0	-
24 金属製品製造業	6	2	200.0	26	18	44.4
25 はん用機械器具製造業	0	3	-	8	13	▲ 38.5
26 生産用機械器具製造業	16	4	300.0	90	87	3.4
27 業務用機械器具製造業	0	0	-	0	0	-
30 情報通信機械器具製造業	0	0	-	0	0	-
20・28～32 その他の製造業	0	0	-	2	0	-
F 電気・ガス・熱供給・水道業	0	2	-	2	9	▲ 77.8
G 情報通信業	0	0	-	4	7	▲ 42.9
H 運輸業・郵便業	9	8	12.5	206	193	6.7
I 卸売業・小売業	35	58	▲ 39.7	673	814	▲ 17.3
50～55 卸売業	4	1	300.0	43	38	13.2
56～61 小売業	31	57	▲ 45.6	630	776	▲ 18.8
J 金融・保険業	2	2	0.0	10	12	▲ 16.7
K 不動産業・物品賃貸業	0	2	-	11	17	▲ 35.3
L 学術研究、専門・技術サービス業	6	5	20.0	29	26	11.5
M 宿泊業、飲食サービス業	33	7	371.4	307	177	73.4
N 生活関連サービス業、娯楽業	3	2	50.0	42	52	▲ 19.2
O 教育、学習支援業	2	1	100.0	59	18	227.8
P 医療・福祉	115	120	▲ 4.2	1,175	1,006	16.8
Q 複合サービス事業	4	2	100.0	56	46	21.7
R サービス業	18	22	▲ 18.2	392	329	19.1
S, T 公務・その他	117	59	98.3	359	293	22.5
合計	472	432	9.3	4,870	4,669	4.3
29人以下	120	169	▲ 29.0	1,774	1,772	0.1
30人～99人	154	119	29.4	1,627	1,446	12.5
100人～299人	77	31	148.4	763	563	35.5
300人～499人	1	24	▲ 95.8	60	133	▲ 54.9
500人～999人	108	50	116.0	470	484	▲ 2.9
1000人以上	12	39	▲ 69.2	176	271	▲ 35.1

注 新規学卒を除き、パートを含む常用の数値。

# 有効求人倍率の推移（常用計）

ハローワーク名寄



	H29.4	5	6	7	8	9	10	11	12	H30.1	2	3	H30.4	5	6	7	8	9	10	11	12	H31.1	2	3
北海道	1.00	1.01	1.04	1.09	1.10	1.15	1.16	1.18	1.18	1.16	1.16	1.14	1.07	1.07	1.10	1.16	1.18	1.22	1.21	1.23	1.22	1.20	1.19	1.19
名寄所	0.98	1.06	1.16	1.30	1.35	1.33	1.30	1.28	1.32	1.51	1.42	1.35	1.18	1.23	1.34	1.47	1.41	1.42	1.39	1.41	1.41	1.48	1.63	1.63
	H31.4	R1.5	6	7	8	9	10	11	12	R2.1	2	3	R2.4	5	6	7	8	9	10	11	12	R3.1	2	3
北海道	1.12	1.13	1.16	1.21	1.22	1.26	1.27	1.28	1.28	1.18	1.16	1.09	0.97	0.93	0.93	0.95	0.94	0.95	0.97	0.99	0.99	0.95	0.94	0.96
名寄所	1.33	1.29	1.41	1.49	1.43	1.50	1.50	1.64	1.74	1.53	1.39	1.31	1.08	1.09	1.22	1.34	1.38	1.41	1.37	1.36	1.33	1.42	1.41	1.39
	R3.4	5	6	7	8	9	10	11	12	R4.1	2	3	R4.4	5	6	7	8	9	10	11	12	R5.1	2	3
北海道	0.91	0.93	0.96	0.99	0.97	0.98	1.00	1.02	1.01	1.00	1.02	1.03	1.00	1.00	1.04	1.10	1.12	1.16	1.16	1.19	1.17	1.11	1.08	
名寄所	1.27	1.37	1.40	1.62	1.55	1.52	1.44	1.49	1.50	1.48	1.47	1.44	1.38	1.37	1.47	1.58	1.64	1.76	1.81	1.81	1.79	1.57	1.59	



## 職業紹介状況（常用）

項目	新規求職者数		有効求職者数		紹介 件数	就職件数		就職率		新規求人数		有効求人数		充足数	充足率	求人倍率		
		前年度 対比		前年度対 比			前年度対 比		前年度対 比		前年度対 比		前年度対 比				前年度 対比	
平成30年度	2,372	2.3	816	0.1	2,036	1,034	4.4	43.6	0.9	5,066	11.2	1,149	11.8	919	18.1	1.41	0.15	
平成31年度	2,158	▲ 9.0	759	▲ 7.0	1,654	893	▲ 13.6	41.4	▲ 2.2	4,664	▲ 7.9	1,099	▲ 4.4	822	17.6	1.45	0.04	
令和2年度	1,933	▲ 10.4	771	1.6	1,303	725	▲ 18.8	37.5	▲ 3.9	4,354	▲ 6.6	1,012	▲ 7.9	665	15.3	1.31	▲ 0.14	
令和3年度	2,107	9.0	821	6.5	1,330	719	▲ 0.8	34.1	▲ 3.4	5,119	17.6	1,198	18.4	680	13.3	1.46	0.15	
H30	4月	354	8.6	1,034	▲ 4.7	214	173	▲ 2.8	48.9	▲ 5.7	556	25.5	1,216	13.9	137	24.6	1.18	0.20
	5月	251	13.1	986	0.0	185	126	5.0	50.2	▲ 3.9	346	▲ 1.1	1,213	16.5	116	33.5	1.23	0.17
	6月	155	▲ 18.4	871	▲ 2.4	142	81	1.3	52.3	10.2	399	11.1	1,164	12.2	84	21.1	1.34	0.18
	7月	163	16.4	763	▲ 1.7	147	73	1.4	44.8	▲ 6.6	461	17.9	1,118	11.0	66	14.3	1.47	0.17
	8月	176	21.4	759	0.9	176	86	34.4	48.9	4.7	339	▲ 4.2	1,068	5.4	59	17.4	1.41	0.06
	9月	143	▲ 23.5	731	▲ 5.3	148	71	2.9	49.7	12.8	346	▲ 5.7	1,060	3.0	58	16.8	1.45	0.12
	10月	195	3.7	765	▲ 2.8	170	98	▲ 3.9	50.3	▲ 4.0	492	20.9	1,088	6.3	84	17.1	1.42	0.12
	11月	196	32.4	766	4.4	173	72	0.0	36.7	▲ 11.9	330	16.2	1,065	13.7	65	19.7	1.39	0.11
	12月	138	14.0	740	11.1	108	50	▲ 2.0	36.2	▲ 5.9	299	4.5	1,046	19.1	46	15.4	1.41	0.09
H31	1月	189	13.9	774	15.9	152	51	6.3	27.0	▲ 1.9	557	10.5	1,142	12.8	50	9.0	1.48	▲ 0.03
	2月	195	▲ 14.5	797	1.7	180	84	15.1	43.1	11.1	502	29.0	1,298	16.9	84	16.7	1.63	0.21
	3月	217	▲ 15.9	805	▲ 7.9	241	69	13.1	31.8	8.2	439	4.0	1,313	11.6	70	15.9	1.63	0.28
H31	4月	331	▲ 6.5	950	▲ 8.1	170	151	▲ 12.7	45.6	▲ 3.3	500	▲ 10.1	1,259	3.5	129	25.8	1.33	0.15
R01	5月	222	▲ 11.6	944	▲ 4.3	139	123	▲ 2.4	55.4	5.2	385	11.3	1,214	0.1	114	29.6	1.29	0.06
	6月	156	0.6	811	▲ 6.9	129	78	▲ 3.7	50.0	▲ 2.3	350	▲ 12.3	1,143	▲ 1.8	71	20.3	1.41	0.07
	7月	167	2.5	765	0.3	134	67	▲ 8.2	40.1	▲ 4.7	477	3.5	1,140	2.0	65	13.6	1.49	0.02
	8月	150	▲ 14.8	754	▲ 0.7	135	65	▲ 24.4	43.3	▲ 5.5	327	▲ 3.5	1,076	0.7	55	16.8	1.43	0.02
	9月	144	0.7	720	▲ 1.5	132	64	▲ 9.9	44.4	▲ 5.2	331	▲ 4.3	1,078	1.7	65	19.6	1.50	0.05
	10月	187	▲ 4.1	727	▲ 5.0	147	88	▲ 10.2	47.1	▲ 3.2	511	3.9	1,094	0.6	85	16.6	1.50	0.08
	11月	137	▲ 30.1	661	▲ 13.7	114	60	▲ 16.7	43.8	7.1	360	9.1	1,085	1.9	50	13.9	1.64	0.25
	12月	93	▲ 32.6	597	▲ 19.3	88	43	▲ 14.0	46.2	10.0	271	▲ 9.4	1,041	▲ 0.5	39	14.4	1.74	0.33
R02	1月	198	4.8	663	▲ 14.3	116	35	▲ 31.4	17.7	▲ 9.3	445	▲ 20.1	1,014	▲ 11.2	37	8.3	1.53	0.05
	2月	174	▲ 10.8	725	▲ 9.0	150	66	▲ 21.4	37.9	▲ 5.1	343	▲ 31.7	1,006	▲ 22.5	61	17.8	1.39	▲ 0.24
	3月	199	▲ 8.3	789	▲ 2.0	200	53	▲ 23.2	26.6	▲ 5.2	364	▲ 17.1	1,037	▲ 21.0	51	14.0	1.31	▲ 0.32
R02	4月	302	▲ 8.8	892	▲ 6.1	124	116	▲ 23.2	38.4	▲ 7.2	387	▲ 22.6	964	▲ 23.4	94	24.3	1.08	▲ 0.25
	5月	141	▲ 36.5	825	▲ 12.6	82	78	▲ 36.6	55.3	▲ 0.1	280	▲ 27.3	902	▲ 25.7	65	23.2	1.09	▲ 0.20
	6月	136	▲ 12.8	761	▲ 6.2	118	59	▲ 24.4	43.4	▲ 6.6	339	▲ 3.1	931	▲ 18.5	54	15.9	1.22	▲ 0.19
	7月	125	▲ 25.1	694	▲ 9.3	91	47	▲ 29.9	37.6	▲ 2.5	378	▲ 20.8	930	▲ 18.4	40	10.6	1.34	▲ 0.15
	8月	116	▲ 22.7	693	▲ 8.1	82	31	▲ 52.3	26.7	▲ 16.6	299	▲ 8.6	959	▲ 10.9	35	11.7	1.38	▲ 0.05
	9月	138	▲ 4.2	719	▲ 0.1	104	47	▲ 26.6	34.1	▲ 10.4	376	13.6	1,015	▲ 5.8	43	11.4	1.41	▲ 0.09
	10月	178	▲ 4.8	785	8.0	140	75	▲ 14.8	42.1	▲ 4.9	429	▲ 16.0	1,075	▲ 1.7	70	16.3	1.37	▲ 0.13
	11月	134	▲ 2.2	769	16.3	79	65	8.3	48.5	4.7	293	▲ 18.6	1,043	▲ 3.9	61	20.8	1.36	▲ 0.28
	12月	117	25.8	740	24.0	69	41	▲ 4.7	35.0	▲ 11.2	335	23.6	984	▲ 5.5	40	11.9	1.33	▲ 0.41
R03	1月	165	▲ 16.7	749	13.0	99	37	5.7	22.4	4.7	476	7.0	1,067	5.2	35	7.4	1.42	▲ 0.11
	2月	181	4.0	787	8.6	130	35	▲ 47.0	19.3	▲ 18.6	339	▲ 1.2	1,109	10.2	37	10.9	1.41	0.02
	3月	200	0.5	835	5.8	185	94	77.4	47.0	20.4	423	16.2	1,162	12.1	91	21.5	1.39	0.08
R03	4月	293	▲ 3.0	902	1.1	162	89	▲ 23.3	30.4	▲ 8.0	496	28.2	1,144	18.7	77	15.5	1.27	0.19
	5月	145	2.8	830	0.6	100	78	0.0	53.8	▲ 1.5	318	13.6	1,139	26.3	75	23.6	1.37	0.28
	6月	145	6.6	786	3.3	89	50	▲ 15.3	34.5	▲ 8.9	363	7.1	1,104	18.6	48	13.2	1.40	0.18
	7月	107	▲ 14.4	712	2.6	90	44	▲ 6.4	41.1	3.5	516	36.5	1,152	23.9	45	8.7	1.62	0.28
	8月	154	32.8	755	8.9	100	46	48.4	29.9	3.1	346	15.7	1,168	21.8	42	12.1	1.55	0.17
	9月	151	9.4	779	8.3	95	46	▲ 2.1	30.5	▲ 3.6	368	▲ 2.1	1,181	16.4	46	12.5	1.52	0.11
	10月	197	10.7	860	9.6	135	76	1.3	38.6	▲ 3.6	573	33.6	1,240	15.3	71	12.4	1.44	0.07
	11月	162	20.9	829	7.8	104	78	20.0	48.1	▲ 0.4	378	29.0	1,238	18.7	75	19.8	1.49	0.13
	12月	130	11.1	775	4.7	60	34	▲ 17.1	26.2	▲ 8.9	298	▲ 11.0	1,164	18.3	31	10.4	1.50	0.17
R04	1月	193	17.0	822	9.7	88	39	5.4	20.2	▲ 2.2	581	22.1	1,220	14.3	40	6.9	1.48	0.06
	2月	173	▲ 4.4	860	9.3	134	50	42.9	28.9	9.6	432	27.4	1,268	14.3	51	11.8	1.47	0.06
	3月	257	28.5	943	12.9	173	89	▲ 5.3	34.6	▲ 12.4	450	6.4	1,361	17.1	79	17.6	1.44	0.05
R04	4月	249	▲ 15.0	967	7.2	125	77	▲ 13.5	30.9	0.5	593	19.6	1,330	16.3	73	12.3	1.38	0.11
	5月	196	35.2	962	15.9	132	82	5.1	41.8	▲ 12.0	371	16.7	1,318	15.7	73	19.7	1.37	0.00
	6月	146	0.7	871	10.8	101	64	28.0	43.8	9.4	406	11.8	1,281	16.0	58	14.3	1.47	0.07
	7月	119	11.2	785	10.3	79	46	4.5	38.7	▲ 2.5	508	▲ 1.6	1,237	7.4	43	8.5	1.58	▲ 0.04
	8月	135	▲ 12.3	751	▲ 0.5	86	44	▲ 4.3	32.6	2.7	361	4.3	1,233	5.6	43	11.9	1.64	0.09
	9月	135	▲ 10.6	724	▲ 7.1	99	53	15.2	39.3	8.8	440	19.6	1,271	7.6	47	10.7	1.76	0.24
	10月	130	▲ 34.0	715	▲ 16.9	92	45	▲ 40.8	34.6	▲ 4.0	538	▲ 6.1	1,296	4.5	43	8.0	1.81	0.37
	11月	142	▲ 12.3	715	▲ 13.8	78	59	▲ 24.4	41.5	▲ 6.6	382	1.1	1,296	4.7	62	16.2	1.81	0.32
	12月	103	▲ 20.8	674	▲ 13.0	66	45	32.4	43.7	17.5	364	22.1	1,208	3.8	45	12.4	1.79	0.29
R05	1月	181	▲ 6.2	716	▲ 12.9	76	33	▲ 15.4	18.2	▲ 2.0	435	▲ 25.1	1,125	▲ 7.8	29	6.7	1.57	0.09
	2月	163	▲ 5.8	765	▲ 11.0	127	39	▲ 22.0	23.9	▲ 5.0	472	9.3	1,215	▲ 4.2	39	8.3	1.59	0.12
	3月																	
令和4年度	1,699	▲ 8.2	786	▲ 3.0	1,061	587	▲ 6.8	34.5	0.4	4,870	4.3	1,255	6					

**\*お仕事を探している方はいませんか\***

介護・医療福祉・建設・運輸などの分野で人手不足が続いています。

この機会にハローワークでお仕事探しをしてみませんか。

(参考) 職業別の求人倍率

職 種	有効求人数		有効求職者数		有効求人倍率	
		うちパート		うちパート		うちパート
専門的・技術的職業	293	80	65	23	4.51	3.48
管理的職業	3	0	1	0	3.00	0.00
事務的職業	72	20	168	71	0.43	0.28
販売の職業	103	47	63	30	1.63	1.57
サービスの職業	252	106	82	44	3.07	2.41
保安の職業	60	15	6	1	10.00	15.00
農林漁業の職業	42	0	11	2	3.82	0.00
輸送・機械運転の職業	126	8	36	2	3.50	4.00
生産工程・労務の職業	76	11	31	9	2.45	1.22
建設・採掘の職業	121	0	13	3	9.31	0.00
運搬・清掃・包装の職業	67	36	113	70	0.59	0.51
その他	0	0	176	81	0.00	0.00
合 計	1,215	323	765	336	1.59	0.96

※有効求人倍率は、有効求人数÷有効求職者数で、求職者一人あたりの求人数を表す。また、分母である有効求職者数が0の場合は、求人倍率計算できないため、求人数÷1として表示。

## ハローワークインターネットサービスのご案内

<https://www.hellowork.mhlw.go.jp/index.html>



ハローワークに設置されたパソコンと同じ情報を見ることができます。  
求人者・求職者マイページを作成すると、より便利に使用できます。

## ハローワーク名寄のホームページ

[https://jsite.mhlw.go.jp/hokkaido-hellowork/newpage\\_00093.html](https://jsite.mhlw.go.jp/hokkaido-hellowork/newpage_00093.html)



ハローワーク名寄管内の地域別求人情報や各種セミナー、  
統計情報等を公開しています。ご活用願います。

ハローワーク名寄

〒096-8609 名寄市西5条南10丁目2-2

☎ 01654-2-4326

fax 01654-2-3229

ハローワーク士別

〒095-8609 士別市東4条3丁目1-17

☎ 0165-23-3138

fax 0165-23-0102