

ハローワーク情報むろらん



令和5年1月内容 《令和5年3月3日発行》

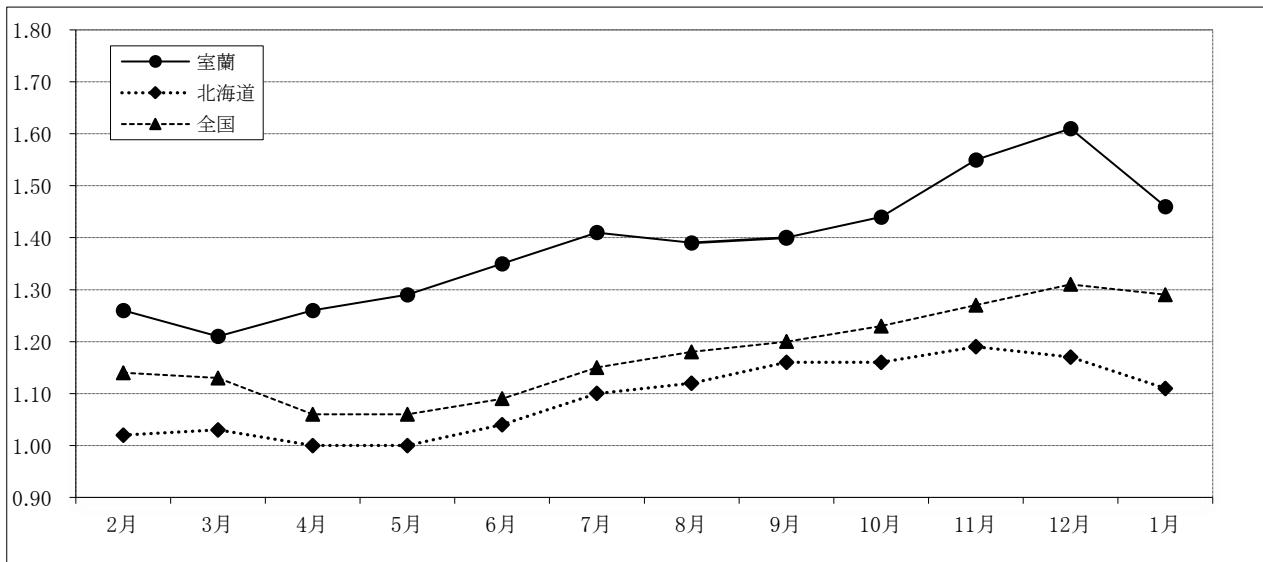
令和5年1月の有効求人倍率は1.46倍(前年同月1.27倍)で、前年同月差プラス0.19ポイントとなり15か月連続して前年同月を上回った。
 月間有効求職者数は2,561人(前年同月2,617人)で、2か月ぶりに前年同月を下回った。
 月間有効求人数は3,747人(前年同月3,334)で、15か月連続して前年同月を上回った。

【有効求人倍率の推移(常用)】

(単位:倍)

	R4年 2月	3月	4月	5月	6月	7月	8月	9月	10月	11月	12月	R5年 1月
室蘭	1.26 (1.09)	1.21 (1.10)	1.26 (1.09)	1.29 (1.13)	1.35 (1.15)	1.41 (1.23)	1.39 (1.24)	1.40 (1.26)	1.44 (1.27)	1.55 (1.30)	1.61 (1.33)	1.46 (1.27)
北海道	1.02 (0.94)	1.03 (0.96)	1.00 (0.91)	1.00 (0.93)	1.04 (0.96)	1.10 (0.99)	1.12 (0.97)	1.16 (0.98)	1.16 (1.00)	1.19 (1.02)	1.17 (1.02)	1.11 (1.00)
全国	1.14 (1.04)	1.13 (1.02)	1.06 (0.95)	1.06 (1.02)	1.09 (0.97)	1.15 (1.02)	1.18 (1.03)	1.20 (1.04)	1.23 (1.06)	1.27 (1.10)	1.31 (1.14)	1.29 (1.14)

(注) 1. 新規学卒を除き常用的パートを含む原数値 2. 下段の()は前年同月



【完全失業率の推移】

(単位:%)

	R4年 2月	3月	4月	5月	6月	7月	8月	9月	10月	11月	12月	R5年 1月
北海道	3.1 (3.0)		3.7 (3.0)			3.1 (3.3)			2.7 (3.0)			(3.1)
全国	2.7 (2.9)	2.6 (2.6)	2.5 (2.6)	2.6 (2.8)	2.6 (2.9)	2.6 (2.8)	2.5 (2.8)	2.6 (2.8)	2.6 (2.7)	2.5 (2.7)	2.5 (2.7)	(2.8)

(注) 1.北海道分は原数値、全国分は季節調整値。 [資料出所:総務省統計局「労働力調査」]
 2.()内は前年同期。
 3.季節調整値は新季節指数により改訂されているため、以前の公表値とは若干異なっている。



※ハローワークインターネットサービスの機能拡充に伴い、令和3年9月以降の数値には、ハローワークに来所せず、オンライン上で求職登録した求職者数や、求職者がハローワークインターネットサービスの求人へ直接応募した「就職件数等」が含まれている。

新規求職申込件数は前年同月に比べ3.4%増加となり、2か月ぶりに前年同月を上回った。
 新規求人数は前年同月に比べ6.1%増加となり、15か月連続して前年同月を上回った。
 新規求人数に占めるパートタイム求人の割合は31.6で、前年同月を3.4ポイント上回った。

【 職業紹介状況（学卒を除きパートを含む常用） 】

（単位：件、人、倍、%、ポイント）

項目	区分	令和5年1月	令和4年1月	対前年 (%)・(P)	令和4年度 4月～当月累計	前年同期	対前年 (%)・(P)
新規求職申込件数		664	642	3.4	6,290	5,976	5.3
月間有効求職者数		2,561	2,617	▲ 2.1	26,895	26,680	0.8
新規求人数		1,363	1,285	6.1	13,562	11,653	16.4
月間有効求人数		3,747	3,334	12.4	37,972	32,635	16.4
紹介件数		390	402	▲ 3.0	4,424	4,584	▲ 3.5
就職件数		137	141	▲ 2.8	1,862	1,811	2.8
充足数		124	123	0.8	1,697	1,631	4.0
新規求人倍率		2.05	2.00	0.05	2.16	1.95	0.21
有効求人倍率		1.46	1.27	0.19	1.41	1.22	0.19
就職率		20.6	22.0	▲ 1.4	29.6	30.3	▲ 0.7

（注）就職率＝就職件数÷新規求職申込件数×100

【 パートタイムの職業紹介状況（常用的パート） 】

（単位：件、人、%、ポイント）

項目	区分	令和5年1月	令和4年1月	対前年 (%)・(P)	令和4年度 4月～当月累計	前年同期	対前年 (%)・(P)
新規求職申込件数		242	223	8.5	2,488	2,296	8.4
月間有効求職者数		1,001	1,018	▲ 1.7	10,802	10,617	1.7
新規求人数		431	363	18.7	4,331	3,618	19.7
月間有効求人数		1,123	968	16.0	11,859	9,964	19.0
紹介件数		103	121	▲ 14.9	1,504	1,584	▲ 5.1
就職件数		42	41	2.4	725	682	6.3
就職率		17.4	18.4	▲ 1.0	29.1	29.7	▲ 0.6
全新規求人に占める パート求人の割合		31.6	28.2	3.4	31.9	31.0	0.9
全月間有効求人に占める パート求人の割合		30.0	29.0	1.0	31.2	30.5	0.7

（注）就職率＝就職件数÷新規求職申込件数×100

【 中高年齢者（45歳以上）の職業紹介状況（学卒除きパートを含む常用） 】

（単位：件、人、%）

項目	区分	令和5年1月	令和4年1月	対前年 (%)	令和4年度 4月～当月累計	前年同期	対前年 (%)
新規求職申込件数		364	345	5.5	3,559	3,204	11.1
55歳以上		216	200	8.0	2,178	1,950	11.7
65歳以上		107	100	7.0	1,070	960	11.5
月間有効求職者数		1,424	1,431	▲ 0.5	15,164	14,895	1.8
55歳以上		867	874	▲ 0.8	9,223	9,160	0.7
65歳以上		328	307	6.8	3,723	3,588	3.8
紹介件数		200	126	58.7	2,541	2,451	3.7
55歳以上		89	46	93.5	1,263	1,208	4.6
65歳以上		23	2	1,050.0	434	300	44.7
就職件数		67	38	76.3	1,056	894	18.1
55歳以上		34	18	88.9	562	463	21.4
65歳以上		9	0	-	196	141	39.0

●ハローワークインターネットサービスの機能拡充に伴う令和3年9月以降の数値の取り扱いについては、表紙※を参照。

【各種指標の推移（学卒を除きパートを含む常用）】

（単位：件、人、倍、%、ポイント）

	新規求職申込件数		新規求人数		新規求人倍率		月間有効求職者数		月間有効求人数		有効求人倍率		就職件数		充足数	
	(A)	対前年 (%)	(B)	対前年 (%)	(B/A)	対前年 (P)	(C)	対前年 (%)	(D)	対前年 (%)	(D/C)	対前年 (P)	(E)	対前年 (%)	(F)	対前年 (%)
24年度	13,668	▲ 6.8	13,109	8.4	0.96	0.14	50,618	▲ 5.4	33,544	12.0	0.66	0.10	4,649	▲ 1.1	4,224	▲ 2.2
25年度	12,998	▲ 4.9	14,610	11.5	1.12	0.16	47,848	▲ 5.5	38,201	13.9	0.8	0.14	4,767	2.5	4,282	1.4
26年度	11,727	▲ 9.8	15,222	4.2	1.30	0.18	42,671	▲ 10.8	40,799	6.8	0.96	0.16	4,255	▲ 10.7	3,758	▲ 12.2
27年度	10,640	▲ 9.3	16,169	6.2	1.52	0.22	38,917	▲ 8.8	44,025	7.9	1.13	0.17	3,850	▲ 9.5	3,469	▲ 7.7
28年度	9,889	▲ 7.1	16,513	2.1	1.67	0.15	36,028	▲ 7.4	44,938	2.1	1.25	0.12	3,612	▲ 6.2	3,318	▲ 4.4
29年度	9,309	▲ 5.9	17,126	3.7	1.84	0.17	34,886	▲ 3.2	47,565	5.8	1.36	0.11	3,307	▲ 8.4	3,036	▲ 8.5
30年度	8,679	▲ 6.8	17,515	2.3	2.02	0.18	32,291	▲ 7.4	48,900	2.8	1.51	0.15	3,071	▲ 7.1	2,824	▲ 7.0
元年度	8,215	▲ 5.3	16,747	▲ 4.4	2.04	0.02	30,721	▲ 4.9	47,257	▲ 3.4	1.54	0.03	2,883	▲ 6.1	2,651	▲ 6.1
2年度	7,377	▲ 10.2	13,569	▲ 19.0	1.84	▲ 0.20	30,928	0.7	37,765	▲ 20.1	1.22	▲ 0.32	2,302	▲ 20.2	2,135	▲ 19.5
4月	802	▲ 16.2	1,241	▲ 25.1	1.55	▲ 0.18	2,596	▲ 7.7	3,117	▲ 25.2	1.20	▲ 0.28	249	▲ 14.1	241	▲ 11.1
5月	565	▲ 27.7	989	▲ 27.9	1.75	▲ 0.01	2,535	▲ 10.8	2,958	▲ 29.4	1.17	▲ 0.30	150	▲ 46.8	146	▲ 44.5
6月	621	▲ 12.0	1,104	▲ 25.3	1.78	▲ 0.31	2,535	▲ 8.7	3,086	▲ 27.4	1.22	▲ 0.31	195	▲ 29.1	182	▲ 23.2
7月	613	▲ 9.7	1,270	▲ 21.2	2.07	▲ 0.30	2,502	▲ 6.5	3,174	▲ 23.6	1.27	▲ 0.28	219	▲ 18.9	200	▲ 16.7
8月	513	▲ 19.0	1,115	▲ 22.8	2.17	▲ 0.11	2,481	▲ 3.5	3,277	▲ 22.0	1.32	▲ 0.31	163	▲ 19.3	145	▲ 25.6
9月	569	▲ 14.4	1,138	▲ 24.8	2.00	▲ 0.28	2,570	0.9	3,280	▲ 20.0	1.28	▲ 0.33	199	▲ 20.7	184	▲ 19.7
10月	620	▲ 11.0	1,386	▲ 16.9	2.24	▲ 0.15	2,631	3.1	3,430	▲ 16.3	1.30	▲ 0.31	239	▲ 16.1	222	▲ 17.8
11月	579	▲ 10.4	1,051	▲ 19.6	1.82	▲ 0.20	2,573	4.3	3,316	▲ 19.4	1.29	▲ 0.38	184	▲ 14.0	174	▲ 10.8
12月	467	▲ 6.6	949	▲ 27.4	2.03	▲ 0.59	2,470	7.6	3,163	▲ 19.6	1.28	▲ 0.43	160	▲ 27.3	144	▲ 25.8
1月	636	▲ 7.4	1,137	▲ 3.9	1.79	0.07	2,521	8.9	2,944	▲ 15.3	1.17	▲ 0.33	139	▲ 10.9	121	▲ 17.7
2月	648	7.3	956	▲ 16.6	1.48	▲ 0.42	2,665	12.4	2,893	▲ 14.9	1.09	▲ 0.34	157	▲ 24.9	141	▲ 26.6
3月	744	12.7	1,233	16.4	1.66	0.06	2,849	14.2	3,127	▲ 1.4	1.10	▲ 0.17	248	8.3	235	7.8
3年度	7,298	▲ 1.1	13,920	2.6	1.91	0.07	32,042	3.6	39,253	3.9	1.23	0.00	2,211	▲ 4.0	2,009	▲ 5.9
4月	904	12.7	1,311	5.6	1.45	▲ 0.10	2,989	15.1	3,248	4.2	1.09	▲ 0.11	217	▲ 12.9	196	▲ 18.7
5月	603	6.7	968	▲ 2.1	1.61	▲ 0.14	2,847	12.3	3,231	9.2	1.13	▲ 0.04	208	38.7	193	32.2
6月	541	▲ 12.9	1,093	▲ 1.0	2.02	0.24	2,731	7.7	3,147	2.0	1.15	▲ 0.07	214	9.7	189	3.8
7月	548	▲ 10.6	1,289	1.5	2.35	0.28	2,575	2.9	3,162	▲ 0.4	1.23	▲ 0.04	184	▲ 16.0	159	▲ 20.5
8月	569	10.9	1,006	▲ 9.8	1.77	▲ 0.40	2,601	4.8	3,222	▲ 1.7	1.24	▲ 0.08	167	2.5	148	2.1
9月	557	▲ 2.1	1,182	3.9	2.12	0.12	2,620	1.9	3,291	0.3	1.26	▲ 0.02	195	▲ 2.0	186	1.1
10月	596	▲ 3.9	1,359	▲ 1.9	2.28	0.04	2,640	0.3	3,349	▲ 2.4	1.27	▲ 0.03	181	▲ 24.3	165	▲ 25.7
11月	514	▲ 11.2	1,069	1.7	2.08	0.26	2,587	0.5	3,356	1.2	1.30	0.01	180	▲ 2.2	156	▲ 10.3
12月	502	7.5	1,091	15.0	2.17	0.14	2,473	0.1	3,295	4.2	1.33	0.05	124	▲ 22.5	116	▲ 19.4
1月	642	0.9	1,285	13.0	2.00	0.21	2,617	3.8	3,334	13.2	1.27	0.10	141	1.4	123	1.7
2月	599	▲ 7.6	1,017	6.4	1.70	0.22	2,613	▲ 2.0	3,281	13.4	1.26	0.17	157	0.0	138	▲ 2.1
3月	723	▲ 2.8	1,250	1.4	1.73	0.07	2,749	▲ 3.5	3,337	6.7	1.21	0.11	243	▲ 2.0	240	2.1
4年度																
4月	862	▲ 4.6	1,498	14.3	1.74	0.29	2,841	▲ 5.0	3,569	9.9	1.26	0.17	205	▲ 5.5	195	▲ 0.5
5月	593	▲ 1.7	1,131	16.8	1.91	0.30	2,792	▲ 1.9	3,610	11.7	1.29	0.16	186	▲ 10.6	171	▲ 11.4
6月	673	24.4	1,352	23.7	2.01	▲ 0.01	2,803	2.6	3,777	20.0	1.35	0.20	200	▲ 6.5	181	▲ 4.2
7月	583	6.4	1,497	16.1	2.57	0.22	2,700	4.9	3,795	20.0	1.41	0.18	203	10.3	182	14.5
8月	637	12.0	1,140	13.3	1.79	0.02	2,738	5.3	3,796	17.8	1.39	0.15	186	11.4	166	12.2
9月	596	7.0	1,385	17.2	2.32	0.20	2,722	3.9	3,819	16.0	1.40	0.14	209	7.2	183	▲ 1.6
10月	595	▲ 0.2	1,602	17.9	2.69	0.41	2,688	1.8	3,880	15.9	1.44	0.17	204	12.7	189	14.5
11月	589	14.6	1,256	17.5	2.13	0.05	2,577	▲ 0.4	4,003	19.3	1.55	0.25	181	0.6	162	3.8
12月	498	▲ 0.8	1,338	22.6	2.69	0.52	2,473	0.0	3,976	20.7	1.61	0.28	151	21.8	144	24.1
1月	664	3.4	1,363	6.1	2.05	0.05	2,561	▲ 2.1	3,747	12.4	1.46	0.19	137	▲ 2.8	124	0.8
2月																
3月																
4月～当月累計	6,290		13,562		2.16		26,895		37,972		1.41		1,862		1,697	
前年同期	5,976	5.3	11,653	16.4	1.95	0.21	26,680	0.8	32,635	16.4	1.22	0.19	1,811	2.8	1,631	4.0

●ハローワークインターネットサービスの機能拡充に伴う令和3年9月以降の数値の取り扱いについては、表紙※を参照。

【新規求人数の産業別状況（学卒を除きパートを含む常用）】

（単位：人、％）

産業分類	令和5年1月	令和4年1月	対前年（％）	令和4年度累計	前年同期	対前年（％）
合計	1,363	1,285	6.1	13,558	11,653	16.3
A, B 農・林・漁業（01～04）	6	14	▲ 57.1	94	81	16.0
C 鉱業（05）	4	0	-	4	0	-
D 建設業（06～08）	234	248	▲ 5.6	2,484	2,300	8.0
E 製造業（09～32）	200	154	29.9	1,492	1,158	28.8
09・10) 食料品製造業	94	78	20.5	592	413	43.3
22) 鉄鋼業	29	25	16.0	252	197	27.9
24) 金属製品製造業	5	16	▲ 68.8	115	164	▲ 29.9
25) はん用機械器具製造業	9	3	200.0	101	70	44.3
26～29) 生産・業務・電気機械器具製造、電子部品・デバイス製造	10	1	900.0	74	29	155.2
31) 輸送用機械器具製造業	9	4	125.0	150	149	0.7
その他の製造業（11～21、23、30、32）	44	27	63.0	208	136	52.9
G 情報通信業（37～41）	1	7	▲ 85.7	71	133	▲ 46.6
H 運輸業・郵便業（42～49）	102	61	67.2	894	679	31.7
I 卸売・小売業（50～61）	143	99	44.4	1,051	728	44.4
J 金融・保険業（62～67）	11	6	83.3	77	51	51.0
M 宿泊業・飲食サービス業（75～77）	103	109	▲ 5.5	1,356	1,049	29.3
75) 宿泊業	53	65	▲ 18.5	747	489	52.8
N 生活関連サービス業・娯楽業（78～80）	43	61	▲ 29.5	614	551	11.4
78) 洗濯、理・美容、浴場	24	35	▲ 31.4	316	277	14.1
P 医療・福祉（83～85）	306	309	▲ 1.0	3,392	3,169	7.0
O, Q 教育学習支援業、複合サービス業（81、82、86、87）	17	13	30.8	170	102	66.7
R サービス業（88～96）	129	165	▲ 21.8	1,290	1,288	0.2
88) 廃棄物処理業	18	24	▲ 25.0	141	148	▲ 4.7
89) 自動車整備業	9	13	▲ 30.8	92	84	9.5
S, T 公務・分類不能（97～99）	36	19	89.5	307	161	90.7
F, K, L その他	28	20	40.0	266	203	31.0

【新規求職申込件数の年齢別状況（学卒を除きパートを含む常用）】

（単位：件、％）

年齢	令和5年1月			令和4年1月			対前年（％）		
	計	男	女	計	男	女	計	男	女
合計	664	295	369	642	284	358	3.4	3.9	3.1
29歳以下	133	54	79	138	44	94	▲ 3.6	22.7	▲ 16.0
30～44歳	167	57	110	159	54	105	5.0	5.6	4.8
45～54歳	148	60	88	145	64	81	2.1	▲ 6.3	8.6
55～59歳	58	24	34	54	26	28	7.4	▲ 7.7	21.4
60～64歳	51	23	28	46	25	21	10.9	▲ 8.0	33.3
65歳以上	107	77	30	100	71	29	7.0	8.5	3.4

年齢	令和4年度 累計			前年同期			対前年（％）		
	計	男	女	計	男	女	計	男	女
合計	6,290	2,676	3,609	5,976	2,502	3,474	5.3	7.0	3.9
29歳以下	1,148	439	708	1,223	423	800	▲ 6.1	3.8	▲ 11.5
30～44歳	1,576	535	1,040	1,549	490	1,059	1.7	9.2	▲ 1.8
45～54歳	1,385	522	861	1,254	468	786	10.4	11.5	9.5
55～59歳	546	215	331	500	225	275	9.2	▲ 4.4	20.4
60～64歳	565	270	295	490	259	231	15.3	4.2	27.7
65歳以上	1,070	695	374	960	637	323	11.5	9.1	15.8

（注）「性別未指定」の求職について「男」「女」のいずれにも計上せず「計」には計上を行うため、「計」は「男」「女」の合計と一致しないことがある

●ハローワークインターネットサービスの機能拡充に伴う令和3年9月以降の数値の取り扱いについては、表紙※を参照。

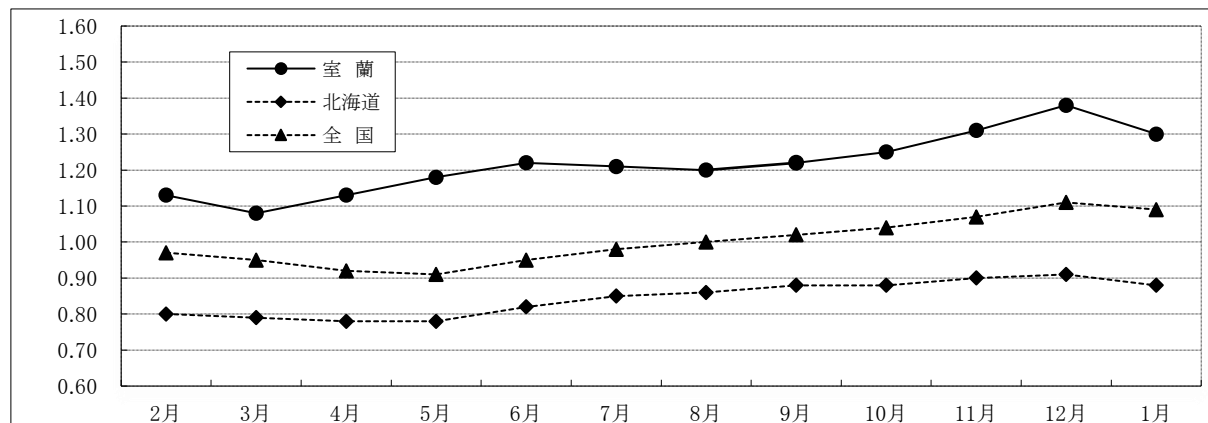
【 正社員の有効求人倍率の推移 】

(単位:倍)

	R4年 2月	3月	4月	5月	6月	7月	8月	9月	10月	11月	12月	1月
室 蘭	1.13 (1.05)	1.08 (1.01)	1.13 (0.97)	1.18 (1.05)	1.22 (1.09)	1.21 (1.11)	1.20 (1.12)	1.22 (1.09)	1.25 (1.07)	1.31 (1.12)	1.38 (1.18)	1.30 (1.16)
北海道	0.80 (0.74)	0.79 (0.75)	0.79 (0.72)	0.78 (0.75)	0.82 (0.78)	0.85 (0.8)	0.86 (0.79)	0.88 (0.77)	0.88 (0.78)	0.90 (0.8)	0.91 (0.80)	0.88 (0.78)
全 国	0.97 (0.87)	0.95 (0.85)	0.92 (0.81)	0.91 (0.82)	0.95 (0.85)	0.98 (0.88)	1.00 (0.88)	1.02 (0.89)	1.04 (0.91)	1.07 (0.93)	1.11 (1)	1.09 (0.97)

(注) 1. 正社員有効求人倍率＝正社員有効求人数÷常用フルタイム有効求職者数。なお、常用フルタイム有効求職者数には正社員以外を希望する者も含まれるため、厳密な意味での正社員有効求人倍率より低い値となる。

2. 下段の()内は前年同月



【 職業別・年齢別月間有効求人・求職状況 (学卒を除きパートを含む常用) 】

(単位:人、倍)

		年齢計	24歳以下	25～34歳	35～44歳	45～54歳	55歳以上
職業計	求 人	3,747	444	809	730	824	940
	求 職	2,561	249	455	433	557	867
	求人倍率	1.46	1.78	1.78	1.69	1.48	1.08
管理的職業	求 人	2	0	1	1	0	0
	求 職	3	0	1	1	1	0
	求人倍率	0.67	-	1.00	1.00	-	0.00
専門的・技術的職業	求 人	624	56	165	155	131	117
	求 職	338	27	79	76	66	90
	求人倍率	1.85	2.07	2.09	2.04	1.98	1.30
事務的職業	求 人	278	36	84	57	59	42
	求 職	525	53	124	98	130	120
	求人倍率	0.53	0.68	0.68	0.58	0.45	0.35
販売の職業	求 人	266	36	74	55	48	53
	求 職	173	20	41	32	34	46
	求人倍率	1.54	1.80	1.80	1.72	1.41	1.15
サービスの職業	求 人	864	93	112	177	212	270
	求 職	365	35	42	67	85	136
	求人倍率	2.37	2.66	2.67	2.64	2.49	1.99
保安の職業	求 人	133	5	11	24	19	74
	求 職	30	1	2	5	4	18
	求人倍率	4.43	5.00	5.50	4.80	4.75	4.11
農林漁業の職業	求 人	45	10	3	4	12	16
	求 職	21	4	1	2	6	8
	求人倍率	2.14	2.50	3.00	2.00	2.00	2.00
生産工程の職業	求 人	503	95	100	121	101	86
	求 職	117	16	17	24	26	34
	求人倍率	4.30	5.94	5.88	5.04	3.88	2.53
輸送・機械運転の職業	求 人	260	5	25	25	81	124
	求 職	130	2	9	9	35	75
	求人倍率	2.00	2.50	2.78	2.78	2.31	1.65
建設・採掘の職業	求 人	378	64	45	53	87	129
	求 職	56	7	5	6	13	25
	求人倍率	6.75	9.14	9.00	8.83	6.69	5.16
運搬・清掃等の職業	求 人	394	38	54	52	88	162
	求 職	341	26	37	37	74	167
	求人倍率	1.16	1.46	1.46	1.41	1.19	0.97
分類不能の職業	求 人	0	0	0	0	0	0
	求 職	462	58	97	76	83	148
	求人倍率	-	-	-	-	-	-

(注) 就職機会積み上げ方式による集計

(注) 「分類不能の職業」欄の求職者は「希望職種未定(検討中)の者」

●ハローワークインターネットサービスの機能拡充に伴う令和3年9月以降の数値の取り扱いについては、表紙※を参照。

【新規求職者の状況（学卒を除きパート含む常用）】

（単位：件、％）

年度・月	新規求職 申込件数	在 職 者				離 職 者				うち事業主都合離職者				うち自己都合離職者				無 業 者			
		構成比		対前年比		構成比		対前年比		構成比		対前年比		構成比		対前年比		構成比		対前年比	
28年度	9,889	3,007	30.4	▲ 3.6	5,633	57.0	▲ 8.2	1,417	14.3	▲ 12.4	3,943	39.9	▲ 6.9	1,249	12.6	▲ 9.9					
29年度	9,309	2,776	29.8	▲ 7.7	5,395	58.0	▲ 4.2	1,337	14.4	▲ 5.6	3,791	40.7	▲ 3.9	1,138	12.2	▲ 8.9					
30年度	8,679	2,667	30.7	▲ 3.9	4,876	56.2	▲ 9.6	1,101	12.7	▲ 17.7	3,529	40.7	▲ 6.9	1,136	13.1	▲ 0.2					
元年度	8,215	2,619	31.9	▲ 1.8	4,652	56.6	▲ 4.6	999	12.2	▲ 9.3	3,364	40.9	▲ 4.7	944	11.5	▲ 16.9					
2年度	7,377	2,038	27.6	▲ 22.2	4,587	62.2	▲ 1.4	1,362	18.5	36.3	3,034	41.1	▲ 9.8	752	10.2	▲ 20.3					
3年度	7,298	2,142	29.4	5.1	4,383	60.1	▲ 4.4	1,059	14.5	▲ 22.2	3,185	43.6	5.0	773	10.6	2.8					
4月	904	146	16.2	▲ 5.8	686	75.9	17.7	257	28.4	▲ 34.5	392	43.4	24.8	72	8.0	12.5					
5月	603	160	26.5	26.0	369	61.2	▲ 8.2	78	12.9	▲ 44.4	276	45.8	3.0	74	12.3	105.6					
6月	541	141	26.1	▲ 7.8	341	63.0	▲ 15.0	65	12.0	▲ 15.4	260	48.1	▲ 3.7	59	10.9	▲ 11.9					
7月	548	160	29.2	▲ 8.6	342	62.4	▲ 8.8	88	16.1	▲ 6.9	245	44.7	▲ 2.8	46	8.4	▲ 27.0					
8月	569	182	32.0	35.8	320	56.2	3.6	54	9.5	▲ 52.0	255	44.8	5.8	67	11.8	▲ 4.3					
9月	557	189	33.9	6.2	292	52.4	▲ 12.3	47	8.4	▲ 4.1	262	47.0	15.4	76	13.6	31.0					
10月	596	174	29.2	▲ 2.8	363	60.9	▲ 5.7	94	15.8	▲ 49.1	260	43.6	▲ 5.1	59	9.9	5.4					
11月	514	144	28.0	▲ 15.3	305	59.3	▲ 12.6	54	10.5	▲ 5.8	242	47.1	6.1	65	12.6	8.3					
12月	502	157	31.3	12.1	287	57.2	5.5	81	16.1	▲ 28.6	200	39.8	14.9	58	11.6	5.5					
1月	642	220	34.3	23.6	362	56.4	▲ 7.2	80	12.5	▲ 22.6	269	41.9	3.9	60	9.3	▲ 11.8					
2月	599	222	37.1	▲ 4.3	332	55.4	▲ 5.9	82	13.7	▲ 36.8	236	39.4	2.2	45	7.5	▲ 28.6					
3月	723	247	34.2	10.8	384	53.1	▲ 12.1	79	10.9	48.8	288	39.8	▲ 3.4	92	12.7	9.5					
4年度																					
4月	862	166	19.3	13.7	629	73.0	▲ 8.3	215	24.9	▲ 16.3	369	42.8	▲ 5.9	67	7.8	▲ 6.9					
5月	593	172	29.0	7.5	351	59.2	▲ 4.9	91	15.3	16.7	248	41.8	▲ 10.1	70	11.8	▲ 5.4					
6月	673	169	25.1	19.9	430	63.9	26.1	121	18.0	86.2	293	43.5	12.7	74	11.0	25.4					
7月	583	151	25.9	▲ 5.6	374	64.2	9.4	90	15.4	2.3	272	46.7	11.0	58	9.9	26.1					
8月	637	188	29.5	3.3	367	57.6	14.7	68	10.7	25.9	284	44.6	11.4	82	12.9	22.4					
9月	596	157	26.3	▲ 16.9	362	60.7	24.0	82	13.8	74.5	267	44.8	1.9	77	12.9	1.3					
10月	595	136	22.9	▲ 21.8	406	68.2	11.8	98	16.5	4.3	294	49.4	13.1	53	8.9	▲ 10.2					
11月	589	155	26.3	7.6	368	62.5	20.7	71	12.1	31.5	281	47.7	16.1	66	11.2	1.5					
12月	498	145	29.1	▲ 7.6	305	61.2	6.3	81	16.3	0.0	216	43.4	8.0	48	9.6	▲ 17.2					
1月	664	196	29.5	▲ 10.9	410	61.7	13.3	87	13.1	8.7	306	46.1	13.8	58	8.7	▲ 3.3					
2月																					
3月																					

【雇用保険適用事業所及び一般被保険者の推移】

（単位：人、％）

年度・月	適用事業所数		一般被保険者数		資格喪失者数		うち事業主都合離職者数		構成比
	対前年比		対前年比		対前年比		対前年比		
27年度	3,271	▲ 0.9	41,118	▲ 1.5	6,261	▲ 1.4	440	5.8	6.4
28年度	3,233	▲ 1.2	40,594	▲ 1.3	5,831	▲ 6.9	373	▲ 15.2	6.4
29年度	3,191	▲ 1.3	40,241	▲ 0.9	5,695	▲ 2.3	365	▲ 2.1	5.8
30年度	3,164	▲ 0.8	40,103	▲ 0.3	5,483	▲ 3.7	319	▲ 12.6	5.8
元年度	3,164	0.0	39,637	▲ 1.2	5,276	▲ 3.8	428	34.2	8.1
3年度	3,159	▲ 0.1	38,919	▲ 1.8	5,062	▲ 4.1	297	▲ 30.6	5.9
4月	3,152	▲ 0.5	39,103	▲ 1.4	1,038	▲ 13.9	69	▲ 34.3	6.6
5月	3,156	▲ 0.4	39,362	▲ 1.7	391	4.8	10	▲ 79.2	2.6
6月	3,150	▲ 0.7	39,313	▲ 1.8	380	▲ 2.1	4	▲ 88.2	1.1
7月	3,162	▲ 0.3	39,219	▲ 1.9	382	▲ 3.5	50	▲ 42.9	13.1
8月	3,170	0.0	39,132	▲ 1.8	364	7.1	32	77.8	8.8
9月	3,163	0.2	39,075	▲ 1.6	370	▲ 1.3	11	▲ 64.5	3.0
10月	3,162	0.0	38,917	▲ 1.8	414	8.4	20	66.7	4.8
11月	3,162	0.0	38,817	▲ 1.9	340	▲ 2.0	21	▲ 12.5	6.2
12月	3,160	▲ 0.1	38,738	▲ 1.9	296	▲ 3.6	33	37.5	11.1
1月	3,156	▲ 0.1	38,537	▲ 2.0	399	3.6	16	▲ 44.8	4.0
2月	3,158	0.0	38,457	▲ 2.0	311	▲ 3.1	12	▲ 55.6	3.9
3月	3,160	0.1	38,354	▲ 1.9	377	▲ 17.5	19	▲ 53.7	5.0
4年度									
4月	3,157	0.2	38,377	▲ 1.9	1,011	▲ 2.6	83	20.3	8.2
5月	3,161	0.2	38,638	▲ 1.8	395	1.0	9	▲ 10.0	2.3
6月	3,157	0.2	38,643	▲ 1.7	332	▲ 12.6	57	1,325.0	17.2
7月	3,157	▲ 0.2	38,541	▲ 1.7	429	12.3	34	▲ 32.0	7.9
8月	3,163	▲ 0.2	38,405	▲ 1.9	373	2.5	15	▲ 53.1	4.0
9月	3,151	▲ 0.4	37,966	▲ 2.8	384	3.8	38	245.5	9.9
10月	3,149	▲ 0.4	37,814	▲ 2.8	421	1.7	38	90.0	9.0
11月	3,146	▲ 0.5	37,711	▲ 2.8	375	10.3	20	▲ 4.8	5.3
12月	3,148	▲ 0.4	37,693	▲ 2.7	266	▲ 10.1	16	▲ 51.5	6.0
1月	3,146	▲ 0.3	37,488	▲ 2.7	428	7.3	26	62.5	6.1
2月									
3月									

（注）適用事業所数及び一般被保険者数の年度計は各月の平均

●ハローワークインターネットサービスの機能拡充に伴う令和3年9月以降の数値の取り扱いについては、表紙※を参照。

【雇用保険業務取扱状況】

(適用関係)

(単位:所、人、%)

		令和5年1月	令和4年1月	対前年 (%)	令和4年度 4月～当月累計	前年同期	対前年 (%)
適用事業所数		3,146	3,156	▲ 0.3			
被保険者数合計		42,164	43,230	▲ 2.5			
一般	被保険者数	37,488	38,537	▲ 2.7			
	資格取得数	285	265	7.5	4,325	4,229	2.3
	資格喪失数	428	399	7.3	4,414	4,374	0.9
高年齢	被保険者数	4,449	4,411	0.9			
	資格取得者数	29	27	7.4	333	363	▲ 8.3
	資格喪失者数	93	108	▲ 13.9	894	863	3.6
短期特例	被保険者数	227	282	▲ 19.5			
	資格取得者数	2	0	#DIV/0!	719	843	▲ 14.7
	資格喪失者数	75	58	29.3	654	722	▲ 9.4

(給付関係)

(単位:件、人、円、%)

		令和5年1月	令和4年1月	対前年 (%)	令和4年度 4月～当月累計	前年同期	対前年 (%)
一般	受給資格決定件数	140	131	6.9	1,615	1,546	4.5
	受給者実人員(基本手当)	594	763	▲ 22.1	6,490	7,609	▲ 14.7
	基本手当基本分	560	564	▲ 0.7	5,964	6,118	▲ 2.5
	基本手当支給総額(円)	72,962,352	98,839,486	▲ 26.2	743,413,440	916,115,658	▲ 18.9
	基本手当基本分(円)	67,885,310	69,616,677	▲ 2.5	680,358,602	705,000,399	▲ 3.5
	一般支給総金額(円)	73,761,373	100,105,459	▲ 26.3	740,550,144	927,355,745	▲ 20.1
高年齢	受給資格決定件数	68	53	28.3	660	603	9.5
	受給者数	55	46	19.6	644	590	9.2
	支給金額(円)	11,558,900	9,832,941	17.6	139,289,089	128,687,498	8.2
短期特例	受給資格決定件数	85	237	▲ 64.1	566	629	▲ 10.0
	受給者数	337	356	▲ 5.3	570	607	▲ 6.1
	支給金額(円)	64,656,920	70,406,840	▲ 8.2	109,210,363	117,712,043	▲ 7.2
支給金額計		149,977,193	180,345,240	▲ 16.8	989,049,596	1,173,755,286	▲ 15.7
再就職手当 (常用支度手当含む)	支給人員	50	17	194.1	437	399	9.5
	支給金額(円)	22,488,260	6,559,089	242.9	168,000,982	266,781,669	▲ 37.0

【障害者の職業紹介状況】

(単位:件、人、%)

	令和5年1月	令和4年1月	対前年 (%)	令和4年度 4月～当月累計	前年同期	対前年 (%)
新規求職申込件数	35	45	▲ 22.2	355	340	4.4
期末有効求職者数	326	297	9.8	3,151	3,033	3.9
就職者数	14	9	55.6	153	116	31.9

【新規高卒者の求人・就職の状況】

(1月末現在)

	今年度(令和5年3月卒)			前年度(令和4年3月卒)			対前年度同月比			
	計	男	女	計	男	女	計	男	女	
① 卒業予定者数(人)	1,338	696	642	1,377	688	689	▲ 2.8	1.2	▲ 6.8	
② 就職希望者数(人)	252	152	100	274	161	113	▲ 8.0	▲ 5.6	▲ 11.5	
③ 求人数(人)	745			701			6.3			
④ 求人倍率(倍)	2.96			2.56			0.40			
⑤ 就職内定者数(人)	234	141	93	266	156	110	▲ 12.0	▲ 9.6	▲ 15.5	
就業地別	室蘭管内	198	120	78	219	128	91	▲ 9.6	▲ 6.3	▲ 14.3
	道内	30	18	12	41	24	17	▲ 26.8	▲ 25.0	▲ 29.4
	道外	6	3	3	6	4	2	0.0	▲ 25.0	50.0
求人所在地別	室蘭管内	162	102	60	182	117	65	▲ 11.0	▲ 12.8	▲ 7.7
	道内	57	29	28	71	32	39	▲ 19.7	▲ 9.4	▲ 28.2
	道外	15	10	5	13	7	6	15.4	42.9	▲ 16.7
⑥ 内定率(%)	92.9	92.8	93.0	97.1	96.9	97.3	▲ 4.2	▲ 4.1	▲ 4.3	
⑦ 未内定者数(人)	18	11	7	8	5	3	125.0	120.0	133.3	

(未内定者内訳)

希望職種	希望地域 合計	室蘭管内			道内(管内除く)			道外		
		計	男	女	計	男	女	計	男	女
A 管理	0	0	0	0	0	0	0	0	0	0
B 専門・技術	0	0	0	0	0	0	0	0	0	0
C 事務	0	0	0	0	0	0	0	0	0	0
D 販売	6	4	2	2	2	2	0	0	0	0
E サービス	6	5	3	2	1	0	1	0	0	0
F 保安	0	0	0	0	0	0	0	0	0	0
G 農林漁	0	0	0	0	0	0	0	0	0	0
H 生産工程	5	5	3	2	0	0	0	0	0	0
I 輸送・機械運転	0	0	0	0	0	0	0	0	0	0
J 建設・採掘	0	0	0	0	0	0	0	0	0	0
K 運搬・清掃・包装等	1	1	1	0	0	0	0	0	0	0
未定	0	0	0	0	0	0	0	0	0	0
合計	18	15	9	6	3	2	1	0	0	0

※ ②は学校又は安定所による紹介を希望する者

※ 対前年比は単位%、ただし④と⑥のみポイント

※ ④求人倍率=③管内求人数÷②就職希望者数

※ ⑥内定率=⑤就職内定者数÷②就職希望者数×100

【室蘭所(本所)の職業紹介状況 (学卒を除きパートを含む常用)】

《管轄:室蘭市、登別市》

新規求職申込件数は前年同月に比べ1.7%増加し、月間有効求職者数は前年同月に比べ4.8%減少した。新規求人数は前年同月に比べ5.8%増加し、月間有効求人数は前年同月に比べ8.3%増加した。

(単位:件、人、倍、%、ポイント)

項目	区分	令和5年1月	令和4年1月	対前年 (%)・(P)	令和4年度 4月～当月累計	前年同期	対前年 (%)・(P)
新規求職申込件数		524	515	1.7	5,020	4,751	5.7
月間有効求職者数		1,962	2,060	▲ 4.8	21,010	20,342	3.3
新規求人数		1,027	971	5.8	9,665	8,493	13.8
月間有効求人数		2,656	2,452	8.3	26,944	23,751	13.4
紹介件数		300	341	▲ 12.0	3,557	3,678	▲ 3.3
就職件数		95	113	▲ 15.9	1,455	1,388	4.8
充足数		90	101	▲ 10.9	1,327	1,255	5.7
新規求人倍率		1.96	1.89	0.07	1.93	1.79	0.14
有効求人倍率		1.35	1.19	0.16	1.28	1.17	0.11
就職率		18.1	21.9	▲ 3.8	29.0	29.2	▲ 0.2

(注)就職率=就職件数÷新規求職申込件数×100

【パートタイムの職業紹介状況 (常用的パート)】

(単位:件、人、%、ポイント)

項目	区分	令和5年1月	令和4年1月	対前年 (%)・(P)	令和4年度 4月～当月累計	前年同期	対前年 (%)・(P)
新規求職申込件数		192	176	9.1	2,002	1,825	9.7
月間有効求職者数		758	783	▲ 3.2	8,201	7,929	3.4
新規求人数		341	291	17.2	3,039	2,595	17.1
月間有効求人数		800	691	15.8	8,211	7,026	16.9
紹介件数		84	111	▲ 24.3	1,235	1,292	▲ 4.4
就職件数		32	33	▲ 3.0	572	533	7.3
就職率		16.7	18.8	▲ 2.1	28.6	29.2	▲ 0.6
全新規求人に占めるパート 求人割合		33.2	30.0	3.2	31.4	30.6	0.8
全月間有効求人に占める パート求人割合		30.1	28.2	1.9	30.5	29.6	0.9

(注)就職率=就職件数÷新規求職申込件数×100

【新規求人数の産業別状況 (学卒を除きパートを含む常用)】

(単位:人、%)

産業分類	令和5年1月	令和4年1月	対前年(%)	令和4年度 4月～当月累計	前年同期	対前年(%)
合計	1,027	971	5.8	9,661	8,493	13.8
A, B 農・林・漁業 (01～04)	0	0	0.0	6	8	▲ 25.0
C 鉱業 (05)	0	0	0.0	0	0	0.0
D 建設業 (06～08)	192	192	0.0	2,056	1,899	8.3
E 製造業 (09～32)	153	112	36.6	1,186	898	32.1
09・10) 食料品製造業	52	38	36.8	323	174	85.6
22) 鉄鋼業	29	25	16.0	252	197	27.9
24) 金属製品製造業	4	16	▲ 75.0	111	164	▲ 32.3
25) はん用機械器具製造業	5	3	66.7	81	58	39.7
26～29) 生産・業務・電気機械器具製造、電子部品・デバイス製造	10	0	-	61	21	190.5
31) 輸送用機械器具製造業	9	4	125.0	150	149	0.7
その他の製造業(11～21、23、30、32)	44	26	69.2	208	135	54.1
G 情報通信業 (37～41)	1	7	▲ 85.7	71	131	▲ 45.8
H 運輸業・郵便業 (42～49)	66	40	65.0	742	552	34.4
I 卸売・小売業 (50～61)	128	76	68.4	723	510	41.8
J 金融・保険業 (62～67)	5	0	-	43	12	258.3
M 宿泊業・飲食サービス業 (75～77)	68	77	▲ 11.7	690	627	10.0
75) 宿泊業	36	48	▲ 25.0	424	363	16.8
N 生活関連サービス業・娯楽業 (78～80)	19	40	▲ 52.5	345	316	9.2
78) 洗濯、理・美容、浴場	11	22	▲ 50.0	143	148	▲ 3.4
P 医療・福祉 (83～85)	219	234	▲ 6.4	2,170	2,060	5.3
O, Q 教育学習支援業、複合サービス業 (81, 82, 86, 87)	15	12	25.0	107	65	64.6
R サービス業 (88～96)	103	145	▲ 29.0	1,034	1,107	▲ 6.6
88) 廃棄物処理業	16	22	▲ 27.3	113	132	▲ 14.4
89) 自動車整備業	7	10	▲ 30.0	63	6	950.0
S, T 公務・分類不能 (97～99)	32	18	77.8	249	128	94.5
F, K, L その他	26	18	44.4	243	180	35.0

●ハローワークインターネットサービスの機能拡充に伴う令和3年9月以降の数値の取り扱いについては、表紙※を参照。

【伊達分室の職業紹介状況（学卒を除きパートを含む常用）】 《管轄：伊達市、洞爺湖町、豊浦町、壮瞥町》

新規求職申込件数は前年同月に比べ10.2%増加し、月間有効求職者数は前年同月に比べ7.5%増加した。新規求人数は前年同月に比べ7.0%増加し、月間有効求人数は前年同月に比べ23.7%増加した。

(単位：件、人、倍、%、ポイント)

項目	区分	令和5年1月	令和4年1月	対前年 (%)・(P)	令和4年度 4月～当月累計	前年同期	対前年 (%)・(P)
新規求職申込件数		140	127	10.2	1,270	1,225	3.7
月間有効求職者数		599	557	7.5	5,885	6,338	▲ 7.1
新規求人数		336	314	7.0	3,897	3,160	23.3
月間有効求人数		1,091	882	23.7	11,028	8,884	24.1
紹介件数		90	61	47.5	867	906	▲ 4.3
就職件数		42	28	50.0	407	423	▲ 3.8
充足数		34	22	54.5	370	376	▲ 1.6
新規求人倍率		2.40	2.47	▲ 0.07	3.07	2.58	0.49
有効求人倍率		1.82	1.58	0.24	1.87	1.40	0.47
就職率		30.0	22.0	8.0	32.0	34.5	▲ 2.5

(注)就職率=就職件数÷新規求職申込件数×100

【パートタイムの職業紹介状況（常用的パート）】

(単位：件、人、%、ポイント)

項目	区分	令和5年1月	令和4年1月	対前年 (%)・(P)	令和4年度 4月～当月累計	前年同期	対前年 (%)・(P)
新規求職申込件数		50	47	6.4	486	471	3.2
月間有効求職者数		243	235	3.4	2,601	2,688	▲ 3.2
新規求人数		90	72	25.0	1,292	1,023	26.3
月間有効求人数		323	277	16.6	3,648	2,938	24.2
紹介件数		19	10	90.0	269	292	▲ 7.9
就職件数		10	8	25.0	153	149	2.7
就職率		20.0	17.0	3.0	31.5	31.6	▲ 0.1
全新規求人に占めるパート 求人割合		26.8	22.9	3.9	33.2	32.4	0.8
全月間有効求人に占める パート求人割合		29.6	31.4	▲ 1.8	33.1	33.1	0.0

(注)就職率=就職件数÷新規求職申込件数×100

【新規求人数の産業別状況（学卒を除きパートを含む常用）】

(単位：人、%)

産業分類	令和5年1月	令和4年1月	対前年(%)	令和4年度 4月～当月累計	前年同期	対前年(%)
合計	336	314	7.0	3,897	3,160	23.3
A, B 農・林・漁業(01～04)	6	14	▲ 57.1	88	73	20.5
C 鉱業(05)	4	0	-	4	0	-
D 建設業(06～08)	42	56	▲ 25.0	428	401	6.7
E 製造業(09～32)	47	42	11.9	306	260	17.7
09・10) 食料品製造業	42	40	5.0	269	239	12.6
22) 鉄鋼業	0	0	0.0	0	0	0.0
24) 金属製品製造業	1	0	-	4	0	-
25) はん用機械器具製造業	4	0	-	20	12	66.7
26～29) 生産・業務・電気機械器具製造、電子部品・デバイス製造	0	1	-	13	8	62.5
31) 輸送用機械器具製造業	0	0	0.0	0	0	0.0
その他の製造業(11～21、23、30、32)	0	1	-	0	1	-
G 情報通信業(37～41)	0	0	0.0	0	2	-
H 運輸業・郵便業(42～49)	36	21	71.4	152	127	19.7
I 卸売・小売業(50～61)	15	23	▲ 34.8	328	218	50.5
J 金融・保険業(62～67)	6	6	0.0	34	39	▲ 12.8
M 宿泊業・飲食サービス業(75～77)	35	32	9.4	666	422	57.8
75) 宿泊業	17	17	0.0	323	126	156.3
N 生活関連サービス業・娯楽業(78～80)	24	21	14.3	269	235	14.5
78) 洗濯、理・美容、浴場	13	13	0.0	173	29	496.6
P 医療・福祉(83～85)	87	75	16.0	1,222	1,109	10.2
O, Q 教育学習支援業、複合サービス業(81, 82, 86, 87)	2	1	100.0	63	37	70.3
R サービス業(88～96)	26	20	30.0	256	181	41.4
88) 廃棄物処理業	2	2	0.0	28	16	75.0
89) 自動車整備業	2	3	▲ 33.3	29	24	20.8
S, T 公務・分類不能(97～99)	4	1	300.0	58	33	75.8
F, K, L その他	2	2	0.0	23	23	0.0

●ハローワークインターネットサービスの機能拡充に伴う令和3年9月以降の数値の取り扱いについては、表紙※を参照。