

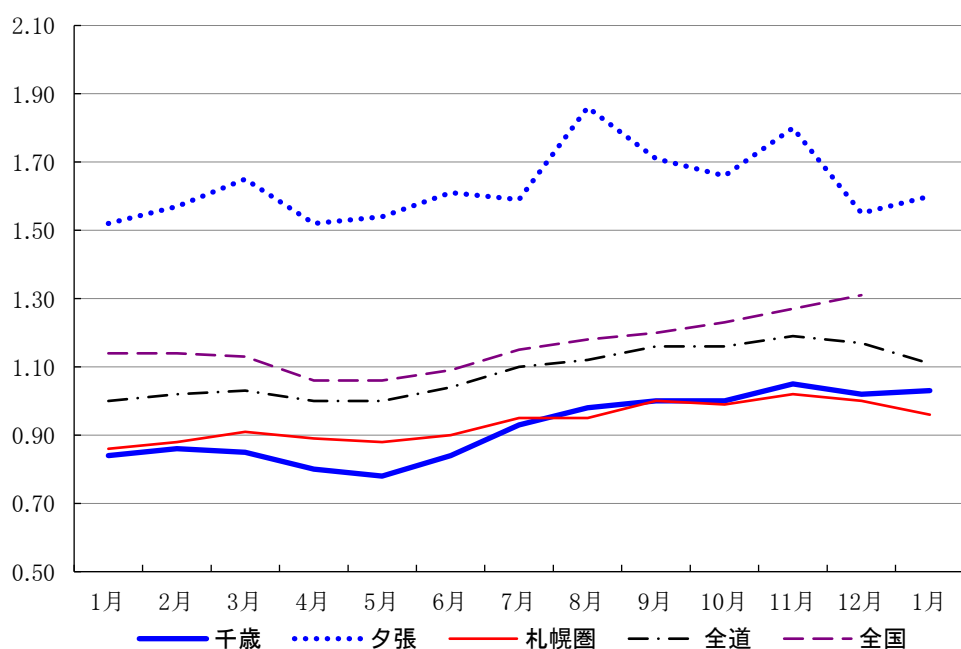
# LABOUR LETTER

## CHITOSE JAN § 2023

# 雇用失業情勢ちとせ

令和5年1月

### 有効求人倍率の推移



	千歳	夕張	札幌圏	全道	全国
1月	0.84	1.52	0.86	1.00	1.14
2月	0.86	1.57	0.88	1.02	1.14
3月	0.85	1.65	0.91	1.03	1.13
4月	0.80	1.52	0.89	1.00	1.06
5月	0.78	1.54	0.88	1.00	1.06
6月	0.84	1.61	0.90	1.04	1.09
7月	0.93	1.59	0.95	1.10	1.15
8月	0.98	1.86	0.95	1.12	1.18
9月	1.00	1.71	1.00	1.16	1.20
10月	1.00	1.66	0.99	1.16	1.23
11月	1.05	1.80	1.02	1.19	1.27
12月	1.02	1.55	1.00	1.17	1.31
1月	1.03	1.60	0.96	1.11	

ハローワーク千歳

☎066-8609 千歳市東雲町4丁目2-6  
TEL0123-24-2177

ハローワーク夕張(出張所)

☎068-0403 夕張市本町5丁目5番地  
TEL0123-52-4411

※ハローワークインターネットサービスの機能拡充に伴い、令和3年9月以降の数値には、ハローワークに来所せず、オンライン上で求職登録した求職者数や、求職者がハローワークインターネットサービスの求人に直接応募した就職件数等が含まれている。

## 千歳公共職業安定所

令和5年3月3日発行

## \* 労働市場の概要 \*

### 新規求職者について

#### 千歳管内

新規求職者数は、522人で前年同月比8.6%、49人減少となった。  
年齢別では、44歳以下が215人で同26.1%、76人減少、45歳以上が307人で同9.6%、27人増加となった。  
月間有効求職者数は、2285人で前年同月比11.7%、304人減少となった。

#### 夕張管内

新規求職者数は、53人で前年同月比20.5%、9人増加となった。  
年齢別では、44歳以下が17人で同21.4%、3人増加、45歳以上が36人で同20%、6人増加となった。  
月間有効求職者数は、263人で前年同月比17.3%、55人減少となった。

### 新規求人数について

#### 千歳管内

常用新規求人数は、940人で前年同月比8%、70人増加となった。  
主な産業別求人状況をみると、「卸売業,小売業」は68人で、前年同月比51.1%、23人増、「生活関連サービス業,娯楽業」は32人で、前年同月比100%、16人増、「製造業」は79人で、前年同月比16.2%、11人増となった。

一方、「教育,学習支援業」は9人で、前年同月比67.9%、19人減となった。その他大きく減少した産業はなかった。

#### 夕張管内

常用新規求人数は、122人で前年同月比29.1%、50人減少となった。

主な産業別求人状況をみると、「教育,学習支援業」は5人で、前年同月比400%、4人増、「農,林,漁業」は6人で、前年同月比100%、3人増となったものの、大きく増加した産業はなかった。

一方、「製造業」は11人で、前年同月比65.6%、21人減、「建設業」は10人で、前年同月比66.7%、20人減、「宿泊業,飲食サービス業」は1人で、前年同月比75%、3人減となった。

### 有効求人倍率について

常用有効求人倍率は、千歳所計は1.09倍で前年同月差0.17ポイント上昇、前年同月を16カ月連続で上回った。  
千歳管内は1.03倍で対前年同月差0.19ポイント上昇、夕張管内は1.6倍で0.08ポイント上昇となった。

### 窓口の動向について

#### 千歳管内

紹介件数は298件で前年同月比9.7%、32件減少、就職件数は78件で同9.3%、8件減少となった。  
また、雇用保険一般受給資格決定数は169件で、前年同月比7.6%、12件増加となった。

#### 夕張管内

紹介件数は25件で前年同月比3.8%、1件減少、就職件数は5件で同61.5%、8件減少となった。  
また、雇用保険一般受給資格決定数は28件で、前年同月比33.3%、7件増加となった。

# 1 一般職業紹介状況(常用)

(単位:人、%、P)

項目	区分	5年1月	4年1月	4年度		3年度	
				増減比	4月～当月	4月～当月	増減比
千 歳 所 計	新規求職申込件数	575	615	▲ 6.5	5,603	5,755	▲ 2.6
	月間有効求職者数	2,548	2,907	▲ 12.3	2,803	3,055	▲ 8.2
	新規求人数	1,062	1,042	1.9	9,790	8,616	13.6
	月間有効求人数	2,778	2,663	4.3	2,827	2,431	16.3
	紹介件数	323	356	▲ 9.3	3,443	3,646	▲ 5.6
	就職件数	83	99	▲ 16.2	1,235	1,217	1.5
	(うち雇用保険受給者数)	23	33	▲ 30.3	310	361	▲ 14.1
	充足数	75	83	▲ 9.6	1,111	1,082	2.7
	新規充足率	7.1%	8.0%	▲ 0.9P	11.3%	12.6%	▲ 1.3P
	新規求人倍率	1.85	1.69	0.16P	1.75	1.50	0.25P
	月間有効求人倍率	1.09	0.92	0.17P	1.01	0.80	0.21P
	千 歳	新規求職申込件数	522	571	▲ 8.6	5,137	5,227
月間有効求職者数		2,285	2,589	▲ 11.7	2,517	2,682	▲ 6.2
新規求人数		940	870	8.0	8,261	7,023	17.6
月間有効求人数		2,358	2,180	8.2	2,358	1,973	19.5
紹介件数		298	330	▲ 9.7	3,156	3,316	▲ 4.8
就職件数		78	86	▲ 9.3	1,101	1,054	4.5
(うち雇用保険受給者数)		22	28	▲ 21.4	270	294	▲ 8.2
充足数		70	68	2.9	946	896	5.6
新規充足率		7.4%	7.8%	▲ 0.4P	11.5%	12.8%	▲ 1.3P
新規求人倍率		1.80	1.52	0.28P	1.61	1.34	0.27P
月間有効求人倍率		1.03	0.84	0.19P	0.94	0.74	0.20P
夕 張		新規求職申込件数	53	44	20.5	466	528
	月間有効求職者数	263	318	▲ 17.3	286	373	▲ 23.3
	新規求人数	122	172	▲ 29.1	1,529	1,593	▲ 4.0
	月間有効求人数	420	483	▲ 13.0	469	458	2.4
	紹介件数	25	26	▲ 3.8	287	330	▲ 13.0
	就職件数	5	13	▲ 61.5	134	163	▲ 17.8
	(うち雇用保険受給者数)	1	5	▲ 80.0	40	67	▲ 40.3
	充足数	5	15	▲ 66.7	165	186	▲ 11.3
	新規充足率	4.1%	8.7%	▲ 4.6P	10.8%	11.7%	▲ 0.9P
	新規求人倍率	2.30	3.91	▲ 1.61P	3.28	3.02	0.26P
	月間有効求人倍率	1.60	1.52	0.08P	1.64	1.23	0.41P

注1 新規学卒を除きパートを含む原数値

注2 各年度4月～当月のうち「月間有効求職者数」「月間有効求人数」欄は、当月までの各月平均値で計上

※ハローワークインターネットサービスの機能拡充に伴う令和3年9月以降の数値の取り扱いについては、表紙の※を参照。

## 2 パートタイム職業紹介状況(常用)

(単位:人、%、P)

項目	区分	5年1月	4年1月	4年度		3年度	
				増減比	4月～当月	4月～当月	増減比
千 歳 所 計	新規求職申込件数	190	183	3.8	1,931	2,015	▲ 4.2
	月間有効求職者数	933	1,060	▲ 12.0	1,059	1,153	▲ 8.2
	新規求人数	363	273	33.0	2,956	2,360	25.3
	月間有効求人数	874	721	21.2	843	652	29.3
	紹介件数	86	97	▲ 11.3	948	1,032	▲ 8.1
	就職件数	25	37	▲ 32.4	449	444	1.1
	月間有効求人倍率	0.94	0.68	0.26P	0.80	0.57	0.23P
千 歳	新規求職申込件数	171	176	▲ 2.8	1,761	1,859	▲ 5.3
	月間有効求職者数	835	948	▲ 11.9	943	1,031	▲ 8.5
	新規求人数	313	229	36.7	2,418	1,923	25.7
	月間有効求人数	716	590	21.4	683	526	29.8
	紹介件数	78	94	▲ 17.0	833	938	▲ 11.2
	就職件数	23	33	▲ 30.3	397	389	2.1
	月間有効求人倍率	0.86	0.62	0.24P	0.72	0.51	0.21P
夕 張	新規求職申込件数	19	7	171.4	170	156	9.0
	月間有効求職者数	98	112	▲ 12.5	116	122	▲ 4.9
	新規求人数	50	44	13.6	538	437	23.1
	月間有効求人数	158	131	20.6	160	126	27.0
	紹介件数	8	3	166.7	115	94	22.3
	就職件数	2	4	▲ 50.0	52	55	▲ 5.5
	月間有効求人倍率	1.61	1.17	0.44P	1.38	1.03	0.35P

注1 新規学卒を除く

注2 各年度4月～当月のうち「月間有効求職者数」「月間有効求人数」欄は、当月までの各月平均値で計上

※ハローワークインターネットサービスの機能拡充に伴う令和3年9月以降の数値の取り扱いについては、表紙の※を参照。

### 3 年齢別職業紹介状況

(単位:人、%)

項目	区分	5年1月	4年1月	4年度		3年度	
				増減比	4月～当月	4月～当月	増減比
千 歳 所 計	新規求職申込件数	575	615	▲ 6.5	5,603	5,755	▲ 2.6
	44歳以下	232	305	▲ 23.9	2,596	2,737	▲ 5.2
	45歳以上	343	310	10.6	3,017	3,018	▲ 0.0
	(うち55歳以上)	224	182	23.1	1,907	1,842	3.5
	月間有効求職者数	2,548	2,907	▲ 12.3	28,033	30,550	▲ 8.2
	44歳以下	1,148	1,371	▲ 16.3	12,973	14,512	▲ 10.6
	45歳以上	1,400	1,536	▲ 8.9	15,060	16,038	▲ 6.1
	(うち55歳以上)	867	917	▲ 5.5	9,282	9,442	▲ 1.7
	紹介件数	323	356	▲ 9.3	3,443	3,646	▲ 5.6
	44歳以下	147	193	▲ 23.8	1,726	1,873	▲ 7.8
	45歳以上	176	163	8.0	1,717	1,773	▲ 3.2
	(うち55歳以上)	105	68	54.4	875	845	3.6
	就職件数	83	99	▲ 16.2	1,235	1,217	1.5
	44歳以下	41	57	▲ 28.1	621	632	▲ 1.7
	45歳以上	42	42	0.0	614	585	5.0
	(うち55歳以上)	19	26	▲ 26.9	316	302	4.6
	月間有効求人数	2,778	2,663	4.3	28,273	24,309	16.3
	44歳以下	1,705	1,653	3.1	17,330	15,076	15.0
45歳以上	1,073	1,010	6.2	10,943	9,233	18.5	
(うち55歳以上)	557	521	6.9	5,686	4,799	18.5	
千 歳	新規求職申込件数	522	571	▲ 8.6	5,137	5,227	▲ 1.7
	44歳以下	215	291	▲ 26.1	2,440	2,536	▲ 3.8
	45歳以上	307	280	9.6	2,707	2,691	0.6
	(うち55歳以上)	197	161	22.4	1,670	1,613	3.5
	月間有効求職者数	2,285	2,589	▲ 11.7	25,172	26,822	▲ 6.2
	44歳以下	1,056	1,264	▲ 16.5	12,021	13,244	▲ 9.2
	45歳以上	1,229	1,325	▲ 7.2	13,151	13,578	▲ 3.1
	(うち55歳以上)	740	768	▲ 3.6	7,857	7,809	0.6
	紹介件数	298	330	▲ 9.7	3,156	3,316	▲ 4.8
	44歳以下	135	184	▲ 26.6	1,624	1,740	▲ 6.7
	45歳以上	163	146	11.6	1,532	1,576	▲ 2.8
	(うち55歳以上)	95	62	53.2	759	743	2.2
	就職件数	78	86	▲ 9.3	1,101	1,054	4.5
	44歳以下	40	49	▲ 18.4	566	563	0.5
	45歳以上	38	37	2.7	535	491	9.0
	(うち55歳以上)	17	24	▲ 29.2	271	253	7.1
	月間有効求人数	2,358	2,180	8.2	23,583	19,730	19.5
	44歳以下	1,447	1,353	6.9	14,457	12,223	18.3
45歳以上	911	827	10.2	9,126	7,507	21.6	
(うち55歳以上)	470	424	10.8	4,717	3,876	21.7	
夕 張	新規求職申込件数	53	44	20.5	466	528	▲ 11.7
	44歳以下	17	14	21.4	156	201	▲ 22.4
	45歳以上	36	30	20.0	310	327	▲ 5.2
	(うち55歳以上)	27	21	28.6	237	229	3.5
	月間有効求職者数	263	318	▲ 17.3	2,861	3,728	▲ 23.3
	44歳以下	92	107	▲ 14.0	952	1,268	▲ 24.9
	45歳以上	171	211	▲ 19.0	1,909	2,460	▲ 22.4
	(うち55歳以上)	127	149	▲ 14.8	1,425	1,633	▲ 12.7
	紹介件数	25	26	▲ 3.8	287	330	▲ 13.0
	44歳以下	12	9	33.3	102	133	▲ 23.3
	45歳以上	13	17	▲ 23.5	185	197	▲ 6.1
	(うち55歳以上)	10	6	66.7	116	102	13.7
	就職件数	5	13	▲ 61.5	134	163	▲ 17.8
	44歳以下	1	8	▲ 87.5	55	69	▲ 20.3
	45歳以上	4	5	▲ 20.0	79	94	▲ 16.0
	(うち55歳以上)	2	2	0.0	45	49	▲ 8.2
	月間有効求人数	420	483	▲ 13.0	4,690	4,579	2.4
	44歳以下	258	300	▲ 14.0	2,873	2,853	0.7
45歳以上	162	183	▲ 11.5	1,817	1,726	5.3	
(うち55歳以上)	87	97	▲ 10.3	969	923	5.0	

注1 新規学卒を除きパートを含む

注2 年齢別有効求人数は一定則に基づく計算値(推定)

※ハローワークインターネットサービスの機能拡充に伴う令和3年9月以降の数値の取り扱いについては、表紙の※を参照。

#### 4 新規求職者の状況(常用)

(単位:人、%)

項目	区分	5年1月	4年1月	4年度		3年度	
				増減比	4月～当月	4月～当月	増減比
千 歳 所 計	計	575	615	▲ 6.5	5,603	5,755	▲ 2.6
	新規求職者〔一般〕	385	432	▲ 10.9	3,672	3,740	▲ 1.8
	在職者	113	134	▲ 15.7	1,093	1,070	2.1
	離職者	259	278	▲ 6.8	2,383	2,361	0.9
	事業主都合	65	72	▲ 9.7	556	641	▲ 13.3
	自己都合	181	187	▲ 3.2	1,698	1,600	6.1
	定年退職	10	9	11.1	99	88	12.5
	自営その他	1	6	▲ 83.3	19	22	▲ 13.6
	無業者	13	20	▲ 35.0	196	309	▲ 36.6
	新規求職者〔パート〕	190	183	3.8	1,931	2,015	▲ 4.2
千 歳	計	522	571	▲ 8.6	5,137	5,227	▲ 1.7
	新規求職者〔一般〕	351	395	▲ 11.1	3,376	3,368	0.2
	在職者	110	131	▲ 16.0	1,053	1,013	3.9
	離職者	230	246	▲ 6.5	2,141	2,079	3.0
	事業主都合	53	65	▲ 18.5	483	550	▲ 12.2
	自己都合	165	164	0.6	1,541	1,416	8.8
	定年退職	9	8	12.5	89	84	6.0
	自営その他	1	5	▲ 80.0	19	19	0.0
	無業者	11	18	▲ 38.9	182	276	▲ 34.1
	新規求職者〔パート〕	171	176	▲ 2.8	1,761	1,859	▲ 5.3
夕 張	計	53	44	20.5	466	528	▲ 11.7
	新規求職者〔一般〕	34	37	▲ 8.1	296	372	▲ 20.4
	在職者	3	3	0.0	40	57	▲ 29.8
	離職者	29	32	▲ 9.4	242	282	▲ 14.2
	事業主都合	12	7	71.4	73	91	▲ 19.8
	自己都合	16	23	▲ 30.4	157	184	▲ 14.7
	定年退職	1	1	0.0	10	4	150.0
	自営その他	0	1	▲ 100.0	0	3	-
	無業者	2	2	0.0	14	33	▲ 57.6
	新規求職者〔パート〕	19	7	171.4	170	156	9.0

注1 新規学卒を除きパートを含む原数値

※ハローワークインターネットサービスの機能拡充に伴う令和3年9月以降の数値の取り扱いについては、表紙の※を参照。

## 5 産業別・規模別新規求人状況（常用）

千歳所計

(単位:人、%)

産業別	項目	5年1月	4年1月	増減比	4年度	3年度	増減比
					4月～当月	4月～当月	
AB	農, 林, 漁業	29	17	70.6	213	177	20.3
C	鉱業, 採石業, 砂利採取業	2	3	▲ 33.3	21	24	▲ 12.5
D	建設業	186	204	▲ 8.8	1,708	1,557	9.7
E	製造業	90	100	▲ 10.0	1,230	1,160	6.0
	09 食料品製造業	29	24	20.8	500	359	39.3
	10 飲料・たばこ・飼料製造業	5	6	▲ 16.7	39	43	▲ 9.3
	11 繊維工業	4	0	-	20	0	-
	12 木材・木製品製造業(家具を除く)	1	5	▲ 80.0	50	97	▲ 48.5
	13 家具・装備品製造業	0	1	-	7	8	▲ 12.5
	14 パルプ・紙・紙加工品製造業	5	2	150.0	22	25	▲ 12.0
	15 印刷・同関連業	3	3	0.0	27	35	▲ 22.9
	16 化学工業	2	3	▲ 33.3	16	13	23.1
	17 石油製品・石炭製品製造業	0	0	-	2	1	100.0
	18 プラスチック製品製造業	8	3	166.7	81	44	84.1
	19 ゴム製品製造業	2	0	-	16	8	100.0
	21 窯業・土石製品製造業	9	18	▲ 50.0	92	145	▲ 36.6
	22 鉄鋼業	0	0	-	0	0	-
	23 非鉄金属製造業	0	0	-	0	0	-
	24 金属製品製造業	9	18	▲ 50.0	168	156	7.7
	25 はん用機械器具製造業	0	0	-	4	6	▲ 33.3
	26 生産用機械器具製造業	3	3	0.0	13	16	▲ 18.8
	27 業務用機械器具製造業	0	0	-	2	2	0.0
	28 電子部品・デバイス・電子回路製造業	4	3	33.3	49	92	▲ 46.7
	29 電気機械器具製造業	0	0	-	18	3	500.0
	30 情報通信機械器具製造業	3	3	0.0	24	24	0.0
	31 輸送用機械器具製造業	2	7	▲ 71.4	56	67	▲ 16.4
	20, 32 その他の製造業	1	1	0.0	24	16	50.0
F	電気・ガス・熱供給・水道業	0	0	-	17	8	112.5
G	情報通信業	0	0	-	0	0	-
H	運輸業・郵便業	77	68	13.2	550	475	15.8
I	卸売業, 小売業	72	54	33.3	913	663	37.7
	50～55 卸売業	9	10	▲ 10.0	145	129	12.4
	56～61 小売業	63	44	43.2	768	534	43.8
J	金融業, 保険業	2	2	0.0	20	16	25.0
K	不動産業, 物品賃貸業	19	17	11.8	182	118	54.2
L	学術研究, 専門・技術サービス業	13	11	18.2	67	95	▲ 29.5
M	宿泊業, 飲食サービス業	30	26	15.4	498	346	43.9
	75 宿泊業	17	8	112.5	269	162	66.0
	76 飲食店	13	16	▲ 18.8	213	169	26.0
N	生活関連サービス業, 娯楽業	32	16	100.0	266	181	47.0
O	教育, 学習支援業	14	29	▲ 51.7	297	335	▲ 11.3
P	医療, 福祉	252	267	▲ 5.6	2,590	2,430	6.6
	83 医療業	96	114	▲ 15.8	1,063	961	10.6
	84 保健衛生	0	0	-	9	24	▲ 62.5
	85 社会保険・社会福祉・介護事業	156	153	2.0	1,518	1,445	5.1
Q	複合サービス事業	1	0	-	12	20	▲ 40.0
R	サービス業(他に分類されないもの)	135	133	1.5	977	800	22.1
ST	公務・その他	108	95	13.7	229	211	8.5
	合計	1,062	1,042	1.9	9,790	8,616	13.6
規模別	4人以下	56	55	1.8	510	491	3.9
	5～29人	322	335	▲ 3.9	3,115	2,686	16.0
	30～99人	176	251	▲ 29.9	2,280	2,073	10.0
	100～299人	205	156	31.4	1,839	1,549	18.7
	300～499人	49	38	28.9	479	438	9.4
	500人以上	254	207	22.7	1,567	1,379	13.6

注 新規学卒を除きパートを含む

千歳

(単位:人、%)

産業別	項目	5年1月	4年1月	4年度			3年度		
				増減比	4月～当月	4月～当月	増減比	4月～当月	増減比
AB	農, 林, 漁業	23	14	64.3	175	109	60.6		
C	鉱業, 採石業, 砂利採取業	0	0	-	3	0	-		
D	建設業	176	174	1.1	1,503	1,282	17.2		
E	製造業	79	68	16.2	912	893	2.1		
	09 食料品製造業	29	18	61.1	390	317	23.0		
	10 飲料・たばこ・飼料製造業	5	5	0.0	31	31	0.0		
	11 繊維工業	4	0	-	20	0	-		
	12 木材・木製品製造業(家具を除く)	0	0	-	21	58	▲ 63.8		
	13 家具・装備品製造業	0	1	-	4	7	▲ 42.9		
	14 パルプ・紙・紙加工品製造業	5	2	150.0	21	19	10.5		
	15 印刷・同関連業	3	3	0.0	27	35	▲ 22.9		
	16 化学工業	2	2	0.0	13	9	44.4		
	17 石油製品・石炭製品製造業	0	0	-	0	1	-		
	18 プラスチック製品製造業	8	3	166.7	75	38	97.4		
	19 ゴム製品製造業	2	0	-	6	2	200.0		
	21 窯業・土石製品製造業	6	14	▲ 57.1	74	110	▲ 32.7		
	22 鉄鋼業	0	0	-	0	0	-		
	23 非鉄金属製造業	0	0	-	0	0	-		
	24 金属製品製造業	6	7	▲ 14.3	79	75	5.3		
	25 はん用機械器具製造業	0	0	-	4	6	▲ 33.3		
	26 生産用機械器具製造業	0	0	-	0	0	-		
	27 業務用機械器具製造業	0	0	-	2	2	0.0		
	28 電子部品・デバイス・電子回路製造業	4	3	33.3	49	92	▲ 46.7		
	29 電気機械器具製造業	0	0	-	18	3	500.0		
	30 情報通信機械器具製造業	3	3	0.0	24	24	0.0		
	31 輸送用機械器具製造業	2	7	▲ 71.4	54	64	▲ 15.6		
	20, 32 その他の製造業	0	0	-	0	0	-		
F	電気・ガス・熱供給・水道業	0	0	-	16	6	166.7		
G	情報通信業	0	0	-	0	0	-		
H	運輸業・郵便業	70	61	14.8	490	410	19.5		
I	卸売業, 小売業	68	45	51.1	804	561	43.3		
	50～55 卸売業	8	10	▲ 20.0	124	106	17.0		
	56～61 小売業	60	35	71.4	680	455	49.5		
J	金融業, 保険業	1	2	▲ 50.0	12	12	0.0		
K	不動産業, 物品賃貸業	19	17	11.8	182	118	54.2		
L	学術研究, 専門・技術サービス業	7	8	▲ 12.5	58	90	▲ 35.6		
M	宿泊業, 飲食サービス業	29	22	31.8	456	304	50.0		
	75 宿泊業	16	7	128.6	257	143	79.7		
	76 飲食店	13	13	0.0	183	146	25.3		
N	生活関連サービス業, 娯楽業	32	16	100.0	234	166	41.0		
O	教育, 学習支援業	9	28	▲ 67.9	276	317	▲ 12.9		
P	医療, 福祉	207	212	▲ 2.4	2,094	1,906	9.9		
	83 医療業	96	106	▲ 9.4	993	880	12.8		
	84 保健衛生	0	0	-	9	24	▲ 62.5		
	85 社会保険・社会福祉・介護事業	111	106	4.7	1,092	1,002	9.0		
Q	複合サービス事業	1	0	-	11	19	▲ 42.1		
R	サービス業(他に分類されないもの)	124	120	3.3	841	664	26.7		
ST	公務・その他	95	83	14.5	194	166	16.9		
	合計	940	870	8.0	8,261	7,023	17.6		
規模別	4人以下	54	45	20.0	431	385	11.9		
	5～29人	292	286	2.1	2,553	2,142	19.2		
	30～99人	149	167	▲ 10.8	1,828	1,536	19.0		
	100～299人	164	147	11.6	1,563	1,347	16.0		
	300～499人	43	31	38.7	468	364	28.6		
	500人以上	238	194	22.7	1,418	1,249	13.5		

注 新規学卒を除きパートを含む



夕張

(単位:人、%)

産業別	項目	5年1月	4年1月	4年度		3年度	
				増減比	4月～当月	4月～当月	増減比
AB	農, 林, 漁業	6	3	100.0	38	68	▲ 44.1
C	鉱業, 採石業, 砂利採取業	2	3	▲ 33.3	18	24	▲ 25.0
D	建設業	10	30	▲ 66.7	205	275	▲ 25.5
E	製造業	11	32	▲ 65.6	318	267	19.1
	09 食料品製造業	0	6	-	110	42	161.9
	10 飲料・たばこ・飼料製造業	0	1	-	8	12	▲ 33.3
	11 繊維工業	0	0	-	0	0	-
	12 木材・木製品製造業(家具を除く)	1	5	▲ 80.0	29	39	▲ 25.6
	13 家具・装備品製造業	0	0	-	3	1	200.0
	14 パルプ・紙・紙加工品製造業	0	0	-	1	6	▲ 83.3
	15 印刷・同関連業	0	0	-	0	0	-
	16 化学工業	0	1	-	3	4	▲ 25.0
	17 石油製品・石炭製品製造業	0	0	-	2	0	-
	18 プラスチック製品製造業	0	0	-	6	6	0.0
	19 ゴム製品製造業	0	0	-	10	6	66.7
	21 窯業・土石製品製造業	3	4	▲ 25.0	18	35	▲ 48.6
	22 鉄鋼業	0	0	-	0	0	-
	23 非鉄金属製造業	0	0	-	0	0	-
	24 金属製品製造業	3	11	▲ 72.7	89	81	9.9
	25 はん用機械器具製造業	0	0	-	0	0	-
	26 生産用機械器具製造業	3	3	0.0	13	16	▲ 18.8
	27 業務用機械器具製造業	0	0	-	0	0	-
	28 電子部品・デバイス・電子回路製造業	0	0	-	0	0	-
	29 電気機械器具製造業	0	0	-	0	0	-
	30 情報通信機械器具製造業	0	0	-	0	0	-
	31 輸送用機械器具製造業	0	0	-	2	3	▲ 33.3
	20, 32 その他の製造業	1	1	0.0	24	16	50.0
F	電気・ガス・熱供給・水道業	0	0	-	1	2	▲ 50.0
G	情報通信業	0	0	-	0	0	-
H	運輸業・郵便業	7	7	0.0	60	65	▲ 7.7
I	卸売業, 小売業	4	9	▲ 55.6	109	102	6.9
	50～55 卸売業	1	0	-	21	23	▲ 8.7
	56～61 小売業	3	9	▲ 66.7	88	79	11.4
J	金融業, 保険業	1	0	-	8	4	100.0
K	不動産業, 物品賃貸業	0	0	-	0	0	-
L	学術研究, 専門・技術サービス業	6	3	100.0	9	5	80.0
M	宿泊業, 飲食サービス業	1	4	▲ 75.0	42	42	0.0
	75 宿泊業	1	1	0.0	12	19	▲ 36.8
	76 飲食店	0	3	-	30	23	30.4
N	生活関連サービス業, 娯楽業	0	0	-	32	15	113.3
O	教育, 学習支援業	5	1	400.0	21	18	16.7
P	医療, 福祉	45	55	▲ 18.2	496	524	▲ 5.3
	83 医療業	0	8	-	70	81	▲ 13.6
	84 保健衛生	0	0	-	0	0	-
	85 社会保険・社会福祉・介護事業	45	47	▲ 4.3	426	443	▲ 3.8
Q	複合サービス事業	0	0	-	1	1	0.0
R	サービス業(他に分類されないもの)	11	13	▲ 15.4	136	136	0.0
ST	公務・その他	13	12	8.3	35	45	▲ 22.2
	合計	122	172	▲ 29.1	1,529	1,593	▲ 4.0
規模別	4人以下	2	10	▲ 80.0	79	106	▲ 25.5
	5～29人	30	49	▲ 38.8	562	544	3.3
	30～99人	27	84	▲ 67.9	452	537	▲ 15.8
	100～299人	41	9	355.6	276	202	36.6
	300～499人	6	7	▲ 14.3	11	74	▲ 85.1
	500人以上	16	13	23.1	149	130	14.6

注 新規学卒を除きパートを含む

## 6 障害者職業紹介状況

(単位:人、%)

項目	区分	計	5年1月			4年1月		4年度 4月～当月	3年度 4月～当月	増減比	
			身体	知的	精神等	計	増減比				
千 歳 所 計	新規求職申込件数	22	6	5	11	27	▲ 18.5	295	280	5.4	
	紹介件数	32	11	6	15	27	18.5	330	318	3.8	
	就職件数	11	0	3	8	7	57.1	134	118	13.6	
	新規登録者数	10	3	3	4	12	▲ 16.7	152	141	7.8	
	【期末現在登録状況】										
	計	1,636	603	460	573	1,508	8.5	/			
	有効求職者	466	157	89	220	416	12.0				
	就業中の者	1,051	400	332	319	956	9.9				
	保留中の者	119	46	39	34	136	▲ 12.5				
	千 歳	新規求職申込件数	17	5	2	10	25	▲ 32.0	252	233	8.2
紹介件数		26	11	4	11	24	8.3	280	264	6.1	
就職件数		10	0	3	7	7	42.9	114	96	18.8	
新規登録者数		9	3	2	4	11	▲ 18.2	135	116	16.4	
【期末現在登録状況】											
計		1,292	450	343	499	1,176	9.9	/			
有効求職者		388	122	68	198	333	16.5				
就業中の者		866	312	271	283	785	10.3				
保留中の者		38	16	4	18	58	▲ 34.5				
夕 張		新規求職申込件数	5	1	3	1	2	150.0	43	47	▲ 8.5
	紹介件数	6	0	2	4	3	100.0	50	54	▲ 7.4	
	就職件数	1	0	0	1	0	-	20	22	▲ 9.1	
	新規登録者数	1	0	1	0	1	0.0	17	25	▲ 32.0	
	【期末現在登録状況】										
	計	344	153	117	74	332	3.6	/			
	有効求職者	78	35	21	22	83	▲ 6.0				
	就業中の者	185	88	61	36	171	8.2				
	保留中の者	81	30	35	16	78	3.8				

## 7 雇用保険取扱状況

千歳所計

(単位:人、%、千円)

項目	区分	5年1月	4年1月	増減比	4年度	3年度	増減比
					4月～当月	4月～当月	
適 用 状 況	月末現在適用事業所数	2,873	2,843	1.1			
	月末現在被保険者数	44,047	43,694	0.8			
	一般被保険者	39,983	39,753	0.6			
	高年齢	3,753	3,596	4.4			
	短期雇用特例	311	345	▲ 9.9			
	被保険者資格取得数	525	474	10.8	8,338	7,989	4.4
	一般被保険者	493	436	13.1	6,614	6,137	7.8
	高年齢	24	37	▲ 35.1	422	436	▲ 3.2
	短期雇用特例	8	1	700.0	1,302	1,416	▲ 8.1
	被保険者資格喪失数	846	791	7.0	8,092	7,440	8.8
一般被保険者	621	554	12.1	6,128	5,479	11.8	
高年齢	93	81	14.8	833	779	6.9	
短期雇用特例	132	156	▲ 15.4	1,131	1,182	▲ 4.3	
事業主都合〔一般〕	33	19	73.7	240	357	▲ 32.8	
失 業 給 付 状 況	一般受給資格決定数	197	178	10.7	1,910	2,028	▲ 5.8
	受給者実人員	702	937	▲ 25.1	7,558	10,439	▲ 27.6
	支給金額	84,094	110,322	▲ 23.8	895,153	1,271,111	▲ 29.6
	高年齢受給資格決定数	69	59	16.9	572	606	▲ 5.6
	受給者数	52	45	15.6	549	585	▲ 6.2
	支給金額	10,928	9,542	14.5	117,837	122,625	▲ 3.9
	特例受給資格決定数	196	219	▲ 10.5	1,265	1,337	▲ 5.4
	受給者数	451	479	▲ 5.8	1,243	1,369	▲ 9.2
	支給金額	92,142	96,176	▲ 4.2	251,087	271,951	▲ 7.7
	再就職手当支給人員	26	42	▲ 38.1	432	495	▲ 12.7
支給金額合計	9,363	15,809	▲ 40.8	166,758	200,051	▲ 16.6	

注1 一般及び高年齢は短時間労働被保険者を含む

注2 適用事業所数及び被保険者数の年度累計は当月末現在の数値のため省略

千歳

(単位:人、%、千円)

項目	区分	5年1月	4年1月	増減比	4年度	3年度	増減比			
					4月～当月	4月～当月				
適用状況	月末現在適用事業所数	2,135	2,102	1.6	/	/	/			
	月末現在被保険者数	37,582	37,193	1.0						
	一般被保険者	34,365	34,047	0.9						
	高年齢	2,992	2,878	4.0						
	短期雇用特例	225	268	▲ 16.0						
	被保険者資格取得数	468	421	11.2				7,140	6,647	7.4
	一般被保険者	441	384	14.8				5,923	5,365	10.4
	高年齢	19	36	▲ 47.2				352	351	0.3
	短期雇用特例	8	1	700.0				865	931	▲ 7.1
	被保険者資格喪失数	704	664	6.0				6,887	6,129	12.4
一般被保険者	537	491	9.4	5,456	4,742	15.1				
高年齢	75	74	1.4	689	641	7.5				
短期雇用特例	92	99	▲ 7.1	742	746	▲ 0.5				
事業主都合〔一般〕	25	12	108.3	178	198	▲ 10.1				
失業給付等状況	一般受給資格決定数	169	157	7.6	1,694	1,790	▲ 5.4			
	受給者実人員	619	824	▲ 24.9	6,744	8,874	▲ 24.0			
	支給金額	75,080	97,068	▲ 22.7	799,066	1,081,522	▲ 26.1			
	高年齢受給資格決定数	56	49	14.3	477	519	▲ 8.1			
	受給者数	39	36	8.3	461	499	▲ 7.6			
	支給金額	8,154	7,989	2.1	99,566	105,533	▲ 5.7			
	特例受給資格決定数	143	157	▲ 8.9	907	934	▲ 2.9			
	受給者数	312	325	▲ 4.0	901	962	▲ 6.3			
	支給金額	65,234	66,749	▲ 2.3	185,212	194,895	▲ 5.0			
	再就職手当支給人員	21	37	▲ 43.2	378	410	▲ 7.8			
支給金額合計	6,154	12,563	▲ 51.0	144,029	155,417	▲ 7.3				

夕張

(単位:人、%、千円)

項目	区分	5年1月	4年1月	増減比	4年度	3年度	増減比			
					4月～当月	4月～当月				
適用状況	月末現在適用事業所数	738	741	▲ 0.4	/	/	/			
	月末現在被保険者数	6,465	6,501	▲ 0.6						
	一般被保険者	5,618	5,706	▲ 1.5						
	高年齢	761	718	6.0						
	短期雇用特例	86	77	11.7						
	被保険者資格取得数	57	53	7.5				1,198	1,342	▲ 10.7
	一般被保険者	52	52	0.0				691	772	▲ 10.5
	高年齢	5	1	400.0				70	85	▲ 17.6
	短期雇用特例	0	0	-				437	485	▲ 9.9
	被保険者資格喪失数	142	127	11.8				1,205	1,311	▲ 8.1
一般被保険者	84	63	33.3	672	737	▲ 8.8				
高年齢	18	7	157.1	144	138	4.3				
短期雇用特例	40	57	▲ 29.8	389	436	▲ 10.8				
事業主都合〔一般〕	8	7	14.3	62	159	▲ 61.0				
失業給付等状況	一般受給資格決定数	28	21	33.3	216	238	▲ 9.2			
	受給者実人員	83	113	▲ 26.5	814	1,565	▲ 48.0			
	支給金額	9,014	13,254	▲ 32.0	96,087	189,589	▲ 49.3			
	高年齢受給資格決定数	13	10	30.0	95	87	9.2			
	受給者数	13	9	44.4	88	86	2.3			
	支給金額	2,774	1,553	78.6	18,271	17,092	6.9			
	特例受給資格決定数	53	62	▲ 14.5	358	403	▲ 11.2			
	受給者数	139	154	▲ 9.7	342	407	▲ 16.0			
	支給金額	26,908	29,427	▲ 8.6	65,875	77,056	▲ 14.5			
	再就職手当支給人員	5	5	0.0	54	85	▲ 36.5			
支給金額合計	3,209	3,246	▲ 1.1	22,729	44,634	▲ 49.1				

注1 一般及び高年齢は短時間労働被保険者を含む

注2 適用事業所数及び被保険者数の年度累計は当月末現在の数値のため省略