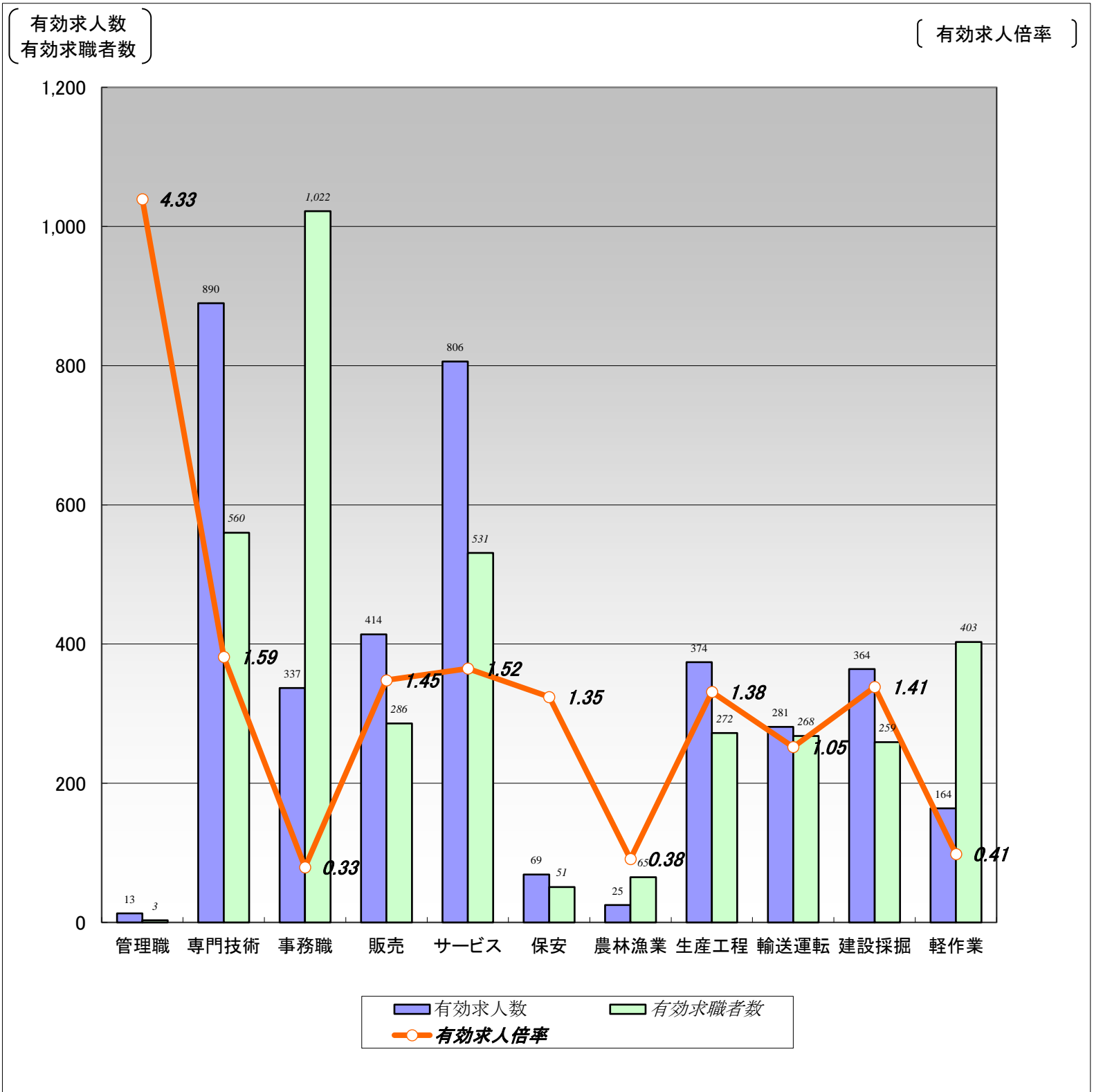


# 【職業別】求人・求職バランスシート(パート除く常用)

ハローワーク函館  
パート除く常用

〔令和5年1月内容〕



	職業計	管理職	専門技術	事務職	販売	サービス	保安	農林漁業	生産工程	輸送運転	建設採掘	軽作業
有効求人数	3,737	13	890	337	414	806	69	25	374	281	364	164
有効求職者数	4,492	3	560	1,022	286	531	51	65	272	268	259	403
有効求人倍率	0.83	4.33	1.59	0.33	1.45	1.52	1.35	0.38	1.38	1.05	1.41	0.41

(注)1.パート、新規学校卒業者を除く常用雇用状況を表示。

2.有効求人倍率は、有効求人数÷有効求職者数で、求職者1人あたりの求人数を表す。

また、分母である有効求職者数が0の場合は、求人倍率が計算できないため、求人数÷1として表示。

3.ハローワークインターネットサービスの機能拡充に伴い、令和3年9月以降の数値には、ハローワークに来所せず、オンライン上で求職登録した求職者数が含まれている。

# 【職業別】求人・求職・賃金状況(パート除く常用)

ハローワーク函館

〔令和5年1月内容〕

(単位:人、倍、円)

	新規求人数	月間 有効求人数	新規求職 申込件数	月間 有効求職者数	有効求人倍率	新規求人賃金	新規求職 希望賃金
職業計	1,463	3,737	1,055	4,492	0.83	192,357	203,236
管理的職業	8	13	1	3	4.33	214,050	200,000
専門的・技術的職業	328	890	139	560	1.59	216,692	221,908
開発・製造技術者	7	22	8	32	0.69	246,200	231,250
建築・土木・測量技術者	47	158	8	27	5.85	229,271	213,750
情報処理・通信技術者	14	32	6	33	0.97	229,833	230,000
医師、薬剤師等	6	23	1	3	7.67	528,240	500,000
看護師、保健師等	95	253	47	171	1.48	208,667	244,783
医療技術者、栄養士等	47	122	19	89	1.37	212,488	211,176
保育士、福祉相談員等	85	226	37	131	1.73	193,211	192,059
事務的職業	142	337	211	1,022	0.33	168,905	174,365
一般事務員	107	249	197	917	0.27	165,315	172,022
会計・経理事務員	19	39	5	48	0.81	172,112	200,000
営業・販売事務員	11	24	6	24	1.00	186,427	221,667
販売の職業	281	414	44	286	1.45	203,160	194,186
販売店員、訪問販売員	233	290	22	200	1.45	202,943	169,524
保険外交員、サービス外交員	2	11	0	1	11.00	187,500	0
営業員	46	113	22	85	1.33	204,978	217,727
サービスの職業	274	806	124	531	1.52	173,580	190,508
ホームヘルパー、ケアワーカー	151	387	54	196	1.97	169,624	187,400
看護助手、歯科助手等	17	53	5	26	2.04	159,510	182,000
調理人、調理見習	53	162	21	106	1.53	189,668	196,000
給仕、接客サービス員	20	129	29	125	1.03	188,407	196,429
マンション、駐車場等管理人	4	9	6	28	0.32	154,376	170,000
保安の職業	18	69	18	51	1.35	173,801	173,889
警備員	18	69	18	51	1.35	173,801	173,889
農林漁業の職業	9	25	27	65	0.38	196,333	236,923
生産工程の職業	130	374	60	272	1.38	169,557	212,586
生産機械制御・監視員	1	2	0	5	0.40	180,000	0
金属加工、溶接・溶断工	20	53	12	30	1.77	172,543	225,455
その他の製造加工作業員	80	206	23	131	1.57	167,449	206,364
機械組立工	1	14	6	23	0.61	154,710	206,667
整備工・修理工	24	78	9	39	2.00	172,334	202,222
製品検査工	1	2	0	3	0.67	164,160	0
塗装、CADオペレーター	3	19	10	41	0.46	163,269	225,000
輸送、機械運転の職業	97	281	81	268	1.05	194,746	225,696
自動車運転手	78	217	57	165	1.32	190,641	215,179
ボイラー・建設機械運転工	16	48	19	81	0.59	216,244	257,778
建設・採掘の職業	108	364	91	259	1.41	207,885	248,989
型枠大工、とび工	32	77	17	38	2.03	201,144	249,444
大工・左官	30	79	23	65	1.22	191,155	234,545
電気工事、電気配線工	12	46	0	26	1.77	188,714	0
建設・土木作業員	32	160	51	130	1.23	201,813	255,306
運搬・清掃・包装の職業	68	164	68	403	0.41	173,606	189,167
運搬、配達、倉庫作業員	27	59	23	100	0.59	189,086	191,905
清掃作業員	19	55	9	70	0.79	158,740	206,250
包装作業員	5	5	0	4	1.25	159,467	0
選別作業員、軽作業員	17	45	36	229	0.20	174,161	182,903

注) 1.パート、新規学校卒業者を除く常用雇用状況を表示。

2.平成24年3月に、ハローワークで使用する「厚生労働省編職業分類」が改訂されている。

3.分母である有効求職者数が0の場合は、求人倍率が計算できないため、求人数÷1として表示。

4.新規求人賃金は令和5年1月に函館のハローワークに申し込まれた新規求人の下限賃金の平均額を表示。

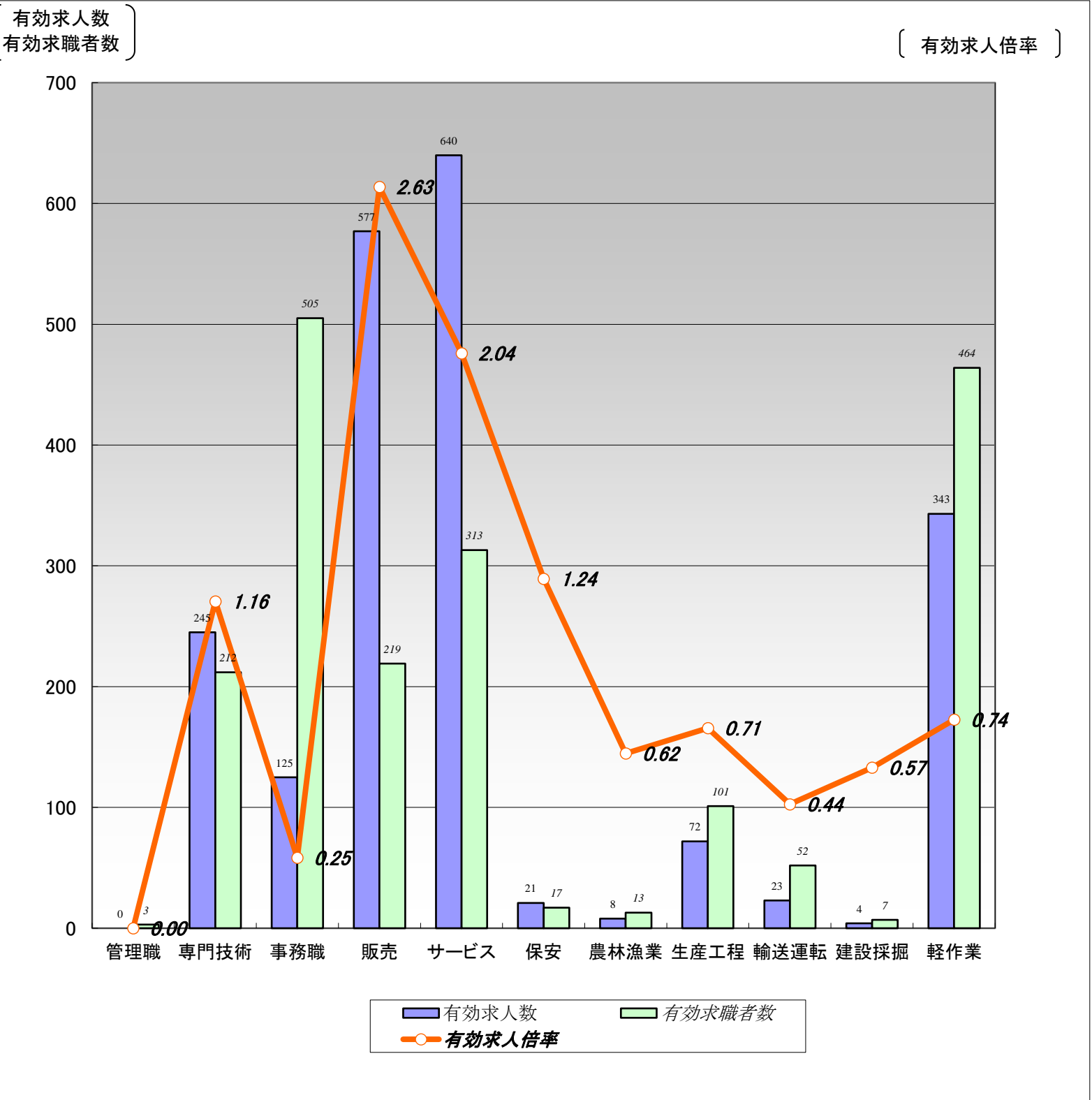
5.新規求職希望賃金は令和5年1月に函館のハローワークに申し込まれた新規求職の希望賃金の平均額を表示。

6.ハローワークインターネットサービスの機能拡充に伴い、令和3年9月以降の数値には、ハローワークに来所せず、オンライン上で求職登録した求職者数が含まれている。

# 【職業別】求人・求職バランスシート(常用パート)

ハローワーク函館  
常用パート

〔令和5年1月内容〕



	職業計	管理職	専門技術	事務職	販売	サービス	保安	農林漁業	生産工程	輸送運転	建設採掘	軽作業
有効求人人数	2,058	0	245	125	577	640	21	8	72	23	4	343
有効求職者数	2,472	3	212	505	219	313	17	13	101	52	7	464
有効求人倍率	0.83	0.00	1.16	0.25	2.63	2.04	1.24	0.62	0.71	0.44	0.57	0.74

(注)1.新規学校卒業者を除く常用的パート雇用状況を表示。

2.有効求人倍率は、有効求人人数÷有効求職者数で、求職者1人あたりの求人数を表す。

また、分母である有効求職者数が0の場合は、求人倍率が計算できないため、求人数÷1として表示。

3.ハローワークインターネットサービスの機能拡充に伴い、令和3年9月以降の数値には、ハローワークに来所せず、オンライン上で求職登録した求職者数が含まれている。

# 【職業別】求人・求職・賃金状況(常用パート)

ハローワーク函館

〔令和5年1月内容〕

(単位:人、倍、円)

	新規求人数	月間 有効求人数	新規求職 申込件数	月間 有効求職者数	有効求人倍率	新規求人賃金	新規求職 希望賃金
職業計	1,011	2,058	482	2,472	0.83	993	966
管理的職業	0	0	0	3	0.00	0	0
専門的・技術的職業	94	245	50	212	1.16	1,282	1,222
開発・製造技術者	0	0	4	12	0.00	0	990
建築・土木・測量技術者	1	2	3	4	0.50	920	935
情報処理・通信技術者	0	1	2	7	0.14	0	1,000
医師、薬剤師等	4	14	2	8	1.75	2,233	2,250
看護師、保健師等	31	75	27	91	0.82	1,508	1,223
医療技術者、栄養士等	9	34	0	18	1.89	1,371	0
保育士、福祉相談員等	34	82	10	47	1.74	988	1,031
事務的職業	52	125	105	505	0.25	953	938
一般事務員	41	86	97	458	0.19	954	939
会計・経理事務員	4	11	3	12	0.92	960	920
営業・販売事務員	1	10	0	4	2.50	1,000	0
販売の職業	501	577	28	219	2.63	924	930
販売店員、訪問販売員	500	576	26	210	2.74	920	928
保険外交員、サービス外交員	0	0	0	1	0.00	0	0
営業員	1	1	2	8	0.13	1,518	960
サービスの職業	197	640	68	313	2.04	987	953
ホームヘルパー、ケアワーカー	85	172	17	79	2.18	990	974
看護助手、歯科助手等	8	28	2	13	2.15	954	920
調理人、調理見習	31	174	15	90	1.93	953	934
給仕、接客サービス員	54	185	17	73	2.53	1,020	925
マンション、駐車場等管理人	5	23	4	12	1.92	1,037	935
保安の職業	4	21	4	17	1.24	920	947
警備員	4	21	4	17	1.24	920	947
農林漁業の職業	6	8	1	13	0.62	1,088	920
生産工程の職業	22	72	18	101	0.71	946	932
生産機械制御・監視員	0	0	0	2	0.00	0	0
金属加工、溶接・溶断工	0	3	0	4	0.75	0	0
その他の製造加工作業員	17	51	17	88	0.58	930	933
機械組立工	3	10	1	3	3.33	950	920
整備工・修理工	1	6	0	2	3.00	1,000	0
製品検査工	0	1	0	0	1.00	0	0
塗装、CADオペレーター	1	1	0	2	0.50	1,000	0
輸送、機械運転の職業	7	23	13	52	0.44	975	936
自動車運転手	5	21	7	37	0.57	943	931
ボイラー・建設機械運転工	2	2	4	12	0.17	1,054	940
建設・採掘の職業	0	4	2	7	0.57	0	1,250
型枠大工、とび工	0	0	0	0	0.00	0	0
大工・左官	0	0	0	2	0.00	0	0
電気工事、電気配線工	0	2	1	2	1.00	0	1,000
建設・土木作業員	0	2	1	3	0.67	0	1,500
運搬・清掃・包装の職業	128	343	72	464	0.74	930	930
運搬、配達、倉庫作業員	30	50	8	28	1.79	924	924
清掃作業員	74	206	27	139	1.48	934	928
包装作業員	8	26	2	9	2.89	923	920
選別作業員、軽作業員	16	61	35	288	0.21	924	933

注) 1.新規学校卒業者を除く常用的パート雇用状況を表示。

2.平成24年3月に、ハローワークで使用する「厚生労働省編職業分類」が改訂されている。

3.分母である有効求職者数が0の場合は、求人倍率が計算できないため、求人数÷1として表示。

4.新規求人賃金は令和5年1月に函館のハローワークに申し込まれた新規求人の下限賃金の平均額を表示。

5.新規求職希望賃金は令和5年1月に函館のハローワークに申し込まれた新規求職の希望賃金の平均額を表示。

6.ハローワークインターネットサービスの機能拡充に伴い、令和3年9月以降の数値には、ハローワークに来所せず、オンライン上で求職登録した求職者数が含まれている。

# 【雇用形態別・産業別】有効求人数・新規求人数・充足状況

[令和5年1月内容]

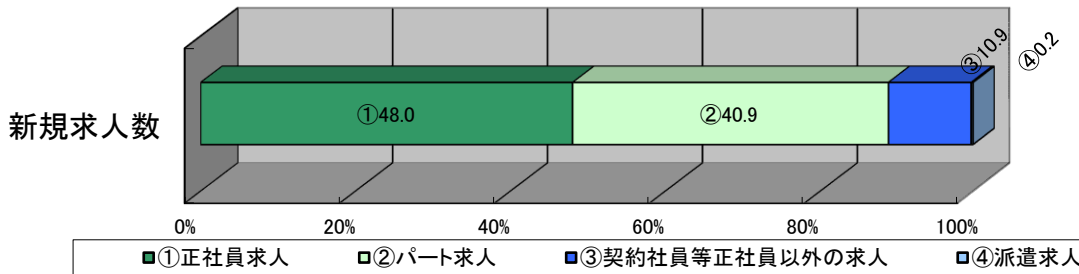
ハローワーク函館

## 【雇用形態別】

(単位:人、%)

		有効求人数	新規求人数	充足数	充足率
常用(パート含む)計		5,795	2,474	205	8.3
①正社員求人		2,881	1,188	115	9.7
②パート求人		2,053	1,011	53	5.2
③契約社員等正社員以外の求人		836	269	37	13.8
④派遣求人		25	6	0	0.0
構成比	①正社員求人	49.7	48.0		
	②パート求人	35.4	40.9		
	③契約社員等正社員以外の求人	14.4	10.9		
	④派遣求人	0.4	0.2		

【新規求人数(パート含む常用)の雇用形態別構成比】



(注)1.新規学校卒業者を除くパート含む常用の雇用状況を表示。

2.③契約社員等正社員以外の求人とは、契約社員、準社員、嘱託等のパートを除く正社員・正職員でないものを計上。

## 【産業別】

(単位:人、%)

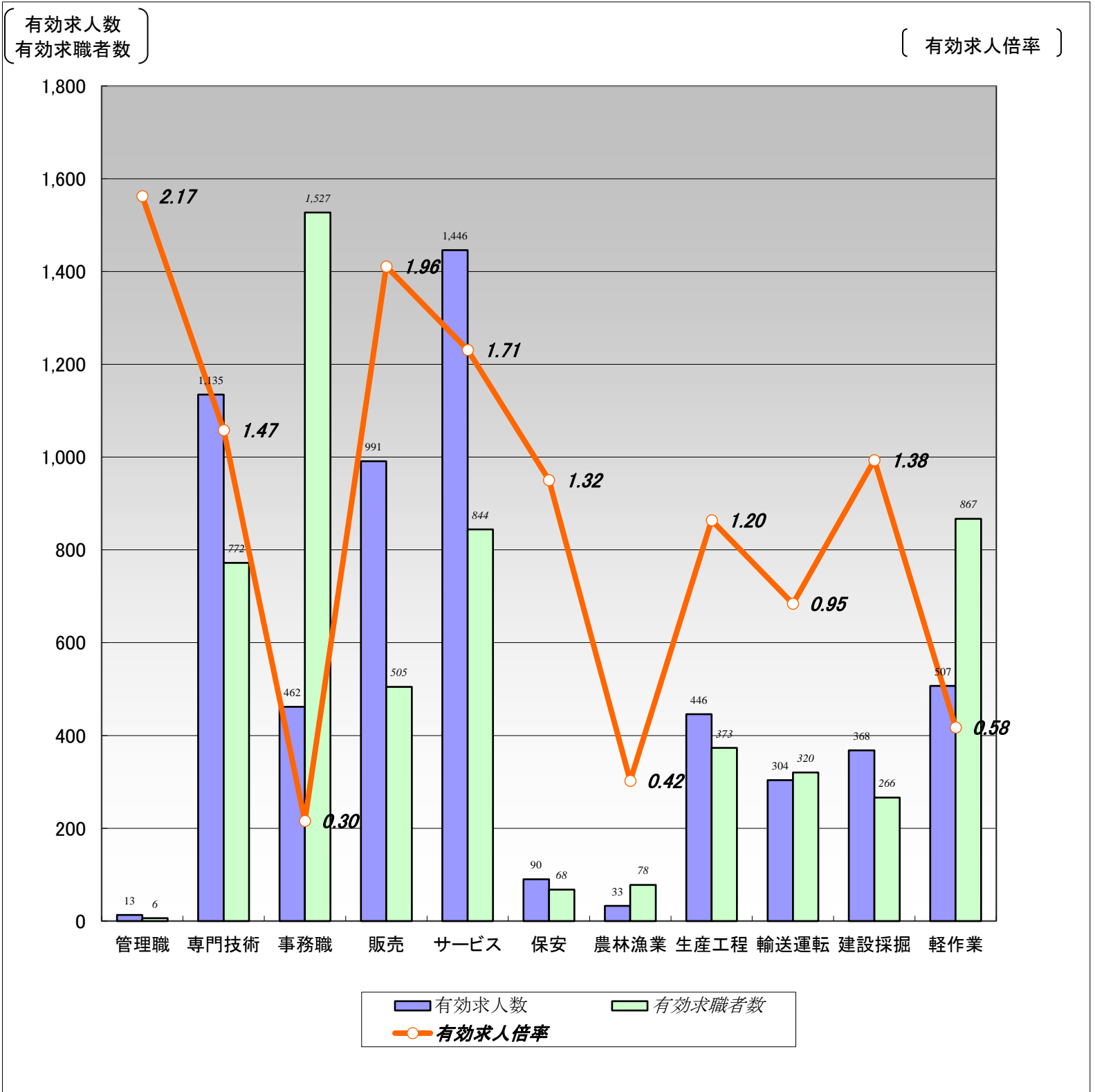
		有効求人数	新規求人数	充足数	充足率
産業計		5,795	2,474	205	8.3
A、B 農、林、漁業		40	14	1	7.1
C 鉱業、砕石業、砂利採取業		3	1	0	0.0
D 建設業		596	169	16	9.5
E 製造業		468	165	16	9.7
食料品製造業		299	107	10	9.3
木材・木製品(家具を除く)製造業		25	9	0	0.0
はん用機械器具製造業		4	1	0	0.0
電子部品・デバイス・電子回路、情報通信機械器具製造業		2	1	0	0.0
輸送用機械器具製造業		40	7	0	0.0
その他の製造業		98	40	6	15.0
F 電気・ガス・熱供給・水道業		3	1	0	0.0
G 情報通信業		56	24	2	8.3
H 運輸業、郵便業		247	87	7	8.0
I 卸売業、小売業		854	554	29	5.2
J 金融業、保険業		24	15	0	0.0
K 不動産業、物品賃貸業		62	31	3	9.7
L 学術研究、専門・技術サービス業		63	26	2	7.7
M 宿泊業、飲食サービス業		904	446	17	3.8
N 生活関連サービス業、娯楽業		113	36	2	5.6
O 教育、学習支援業		65	42	1	2.4
P 医療、福祉		1,658	639	87	13.6
Q 複合サービス事業		14	2	1	50.0
R サービス業(他に分類されないもの)		501	161	19	11.8
S、T 公務・その他		124	61	2	3.3

(注)1.新規学校卒業者を除きパート含む常用の雇用状況を表示。

# 【職業別】求人・求職バランスシート(パート含む常用)

ハローワーク函館  
パート含む常用

〔令和5年1月内容〕



	職業計	管理職	専門技術	事務職	販売	サービス	保安	農林漁業	生産工程	輸送運転	建設採掘	軽作業
有効求人数	5,795	13	1,135	462	991	1,446	90	33	446	304	368	507
有効求職者数	6,964	6	772	1,527	505	844	68	78	373	320	266	867
有効求人倍率	0.83	2.17	1.47	0.30	1.96	1.71	1.32	0.42	1.20	0.95	1.38	0.58

(注)1.新規学校卒業者を除くパート含む常用雇用状況を表示。

2.有効求人倍率は、有効求人数÷有効求職者数で、求職者1人あたりの求人数を表す。

また、分母である有効求職者数が0の場合は、求人倍率が計算できないため、求人数÷1として表示。

3.ハローワークインターネットサービスの機能拡充に伴い、令和3年9月以降の数値には、ハローワークに来所せず、オンライン上で求職登録した求職者数が含まれている。

# 【職業別】求人・求職・賃金状況(パート含む常用)

ハローワーク函館

〔令和5年1月内容〕

(単位:人、倍、円)

	月間有効 求人倍率	月間有効 求人数	月間有効 求職者数	一般		パート	
				新規求人賃金	新規求職希望賃金	新規求人賃金	新規求職希望賃金
職業計	0.83	5,795	6,964	192,357	203,236	993	966
管理的職業	2.17	13	6	214,050	200,000	0	0
専門的・技術的職業	1.47	1,135	772	216,692	221,908	1,282	1,222
開発・製造技術者	0.50	22	44	246,200	231,250	0	990
建築・土木・測量技術者	5.16	160	31	229,271	213,750	920	935
情報処理・通信技術者	0.83	33	40	229,833	230,000	0	1,000
医師、薬剤師等	3.36	37	11	528,240	500,000	2,233	2,250
看護師、保健師等	1.25	328	262	208,667	244,783	1,508	1,223
医療技術者、栄養士等	1.46	156	107	212,488	211,176	1,371	0
保育士、福祉相談員等	1.73	308	178	193,211	192,059	988	1,031
事務的職業	0.30	462	1,527	168,905	174,365	953	938
一般事務員	0.24	335	1,375	165,315	172,022	954	939
会計・経理事務員	0.83	50	60	172,112	200,000	960	920
営業・販売事務員	1.21	34	28	186,427	221,667	1,000	0
販売の職業	1.96	991	505	203,160	194,186	924	930
販売店員、訪問販売員	2.11	866	410	202,943	169,524	920	928
保険外交員、サービス外交員	5.50	11	2	187,500	0	0	0
営業員	1.23	114	93	204,978	217,727	1,518	960
サービスの職業	1.71	1,446	844	173,580	190,508	987	953
ホームヘルパー、ケアワーカー	2.03	559	275	169,624	187,400	990	974
看護助手、歯科助手等	2.08	81	39	159,510	182,000	954	920
調理人、調理見習	1.71	336	196	189,668	196,000	953	934
給仕、接客サービス員	1.59	314	198	188,407	196,429	1,020	925
マンション、駐車場等管理人	0.80	32	40	154,376	170,000	1,037	935
保安の職業	1.32	90	68	173,801	173,889	920	947
警備員	1.32	90	68	173,801	173,889	920	947
農林漁業の職業	0.42	33	78	196,333	236,923	1,088	920
生産工程の職業	1.20	446	373	169,557	212,586	946	932
生産機械制御・監視員	0.29	2	7	180,000	0	0	0
金属加工、溶接・溶断工	1.65	56	34	172,543	225,455	0	0
その他の製造加工作業員	1.17	257	219	167,449	206,364	930	933
機械組立工	0.92	24	26	154,710	206,667	950	920
整備工・修理工	2.05	84	41	172,334	202,222	1,000	0
製品検査工	1.00	3	3	164,160	0	0	0
塗装、CADオペレーター	0.47	20	43	163,269	225,000	1,000	0
輸送、機械運転の職業	0.95	304	320	194,746	225,696	975	936
自動車運転手	1.18	238	202	190,641	215,179	943	931
ボイラー・建設機械運転工	0.54	50	93	216,244	257,778	1,054	940
建設・採掘の職業	1.38	368	266	207,885	248,989	0	1,250
型枠大工、とび工	2.03	77	38	201,144	249,444	0	0
大工・左官	1.18	79	67	191,155	234,545	0	0
電気工事、電気配線工	1.71	48	28	188,714	0	0	1,000
建設・土木作業員	1.22	162	133	201,813	255,306	0	1,500
運搬・清掃・包装の職業	0.58	507	867	173,606	189,167	930	930
運搬、配達、倉庫作業員	0.85	109	128	189,086	191,905	924	924
清掃作業員	1.25	261	209	158,740	206,250	934	928
包装作業員	2.38	31	13	159,467	0	923	920
選別作業員、軽作業員	0.21	106	517	174,161	182,903	924	933

注) 1.新規学校卒業者を除くパート含む常用雇用状況を表示。

2.平成24年3月に、ハローワークで使用する「厚生労働省編職業分類」が改訂されている。

3.分母である有効求職者数が0の場合は、求人倍率が計算できないため、求人数÷1として表示。

4.新規求人賃金は令和5年1月に函館のハローワークに申し込まれた新規求人の下限賃金の平均額を表示。

5.新規求職希望賃金は令和5年1月に函館のハローワークに申し込まれた新規求職の希望賃金の平均額を表示。

6.ハローワークインターネットサービスの機能拡充に伴い、令和3年9月以降の数値には、ハローワークに来所せず、オンライン上で求職登録した求職者数が含まれている。