

ハローワーク情報むろらん



令和4年12月内容 《令和5年1月31日発行》

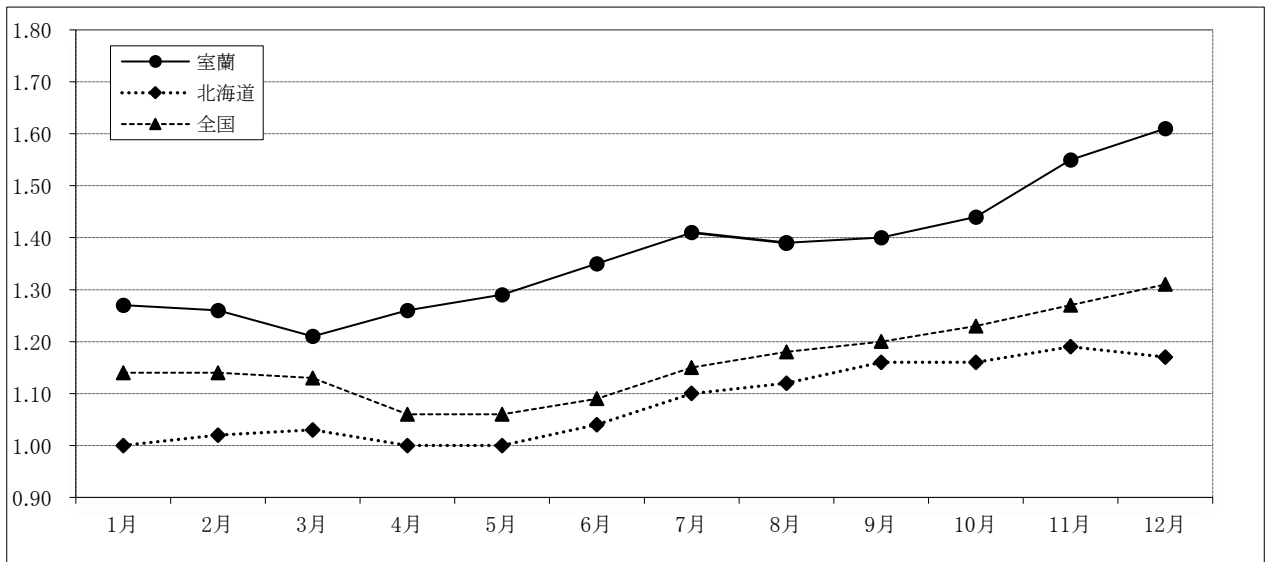
令和4年12月の有効求人倍率は1.61倍(前年同月1.33倍)で、前年同月差プラス0.28ポイントとなり14か月連続して前年同月を上回った。
 月間有効求職者数は2,473人(前年同月2,473人)で、前年同月と変わらず。
 月間有効求人数は3,976人(前年同月3,295人)で、14か月連続して前年同月を上回った。

【有効求人倍率の推移(常用)】

(単位:倍)

	R4年 1月	2月	3月	4月	5月	6月	7月	8月	9月	10月	11月	12月
室蘭	1.27 (1.17)	1.26 (1.09)	1.21 (1.10)	1.26 (1.09)	1.29 (1.13)	1.35 (1.15)	1.41 (1.23)	1.39 (1.24)	1.40 (1.26)	1.44 (1.27)	1.55 (1.30)	1.61 (1.33)
北海道	1.00 (0.95)	1.02 (0.94)	1.03 (0.96)	1.00 (0.91)	1.00 (0.93)	1.04 (0.96)	1.10 (0.99)	1.12 (0.97)	1.16 (0.98)	1.16 (1.00)	1.19 (1.02)	1.17 (1.02)
全国	1.14 (1.04)	1.14 (1.04)	1.13 (1.02)	1.06 (0.95)	1.06 (1.02)	1.09 (0.97)	1.15 (1.02)	1.18 (1.03)	1.20 (1.04)	1.23 (1.06)	1.27 (1.10)	1.31 (1.14)

(注) 1. 新規卒卒を除き常用的パートを含む原数値 2. 下段の()は前年同月



【完全失業率の推移】

(単位:%)

	R4年 1月	2月	3月	4月	5月	6月	7月	8月	9月	10月	11月	12月
北海道		3.1 (3.0)			3.7 (3.0)			3.1 (3.3)			(3.0)	
全国	2.8 (2.9)	2.7 (2.9)	2.6 (2.6)	2.5 (2.6)	2.6 (2.8)	2.6 (2.9)	2.6 (2.8)	2.5 (2.8)	2.6 (2.8)	2.6 (2.7)	2.5 (2.7)	(2.7)

(注) 1. 北海道分は原数値、全国分は季節調整値。 [資料出所:総務省統計局「労働力調査」]
 2. ()内は前年同期。
 3. 季節調整値は新季節指数により改訂されているため、以前の公表値とは若干異なっている。



※ハローワークインターネットサービスの機能拡充に伴い、令和3年9月以降の数値には、ハローワークに来所せず、オンライン上で求職登録した求職者数や、求職者がハローワークインターネットサービスの求人へ直接応募した「就職件数等」が含まれている。

新規求職申込件数は前年同月に比べ0.8%減少となり、2か月ぶりに前年同月を下回った。
 新規求人数は前年同月に比べ22.6%増加となり、14か月連続して前年同月を上回った。
 新規求人数に占めるパートタイム求人の割合は31.2%で、前年同月を1.1ポイント下回った。

【 職業紹介状況（学卒を除きパートを含む常用） 】

（単位：件、人、倍、%、ポイント）

項目	区分	令和4年12月	令和3年12月	対前年 (%)・(P)	令和4年度 4月～当月累計	前年同期	対前年 (%)・(P)
新規求職申込件数		498	502	▲ 0.8	5,626	5,334	5.5
月間有効求職者数		2,473	2,473	0.0	24,334	24,063	1.1
新規求人数		1,338	1,091	22.6	12,199	10,368	17.7
月間有効求人数		3,976	3,295	20.7	34,225	29,301	16.8
紹介件数		324	338	▲ 4.1	4,034	4,182	▲ 3.5
就職件数		151	124	21.8	1,725	1,670	3.3
充足数		144	116	24.1	1,573	1,508	4.3
新規求人倍率		2.69	2.17	0.52	2.17	1.94	0.23
有効求人倍率		1.61	1.33	0.28	1.41	1.22	0.19
就職率		30.3	24.7	5.6	30.7	31.3	▲ 0.6

（注）就職率＝就職件数÷新規求職申込件数×100

【 パートタイムの職業紹介状況（常用的パート） 】

（単位：件、人、%、ポイント）

項目	区分	令和4年12月	令和3年12月	対前年 (%)・(P)	令和4年度 4月～当月累計	前年同期	対前年 (%)・(P)
新規求職申込件数		173	190	▲ 8.9	2,246	2,073	8.3
月間有効求職者数		987	967	2.1	9,801	9,599	2.1
新規求人数		417	352	18.5	3,900	3,255	19.8
月間有効求人数		1,260	1,025	22.9	10,736	8,996	19.3
紹介件数		100	119	▲ 16.0	1,401	1,463	▲ 4.2
就職件数		61	55	10.9	683	641	6.6
就職率		35.3	28.9	6.4	30.4	30.9	▲ 0.5
全新規求人に占める パート求人の割合		31.2	32.3	▲ 1.1	32.0	31.4	0.6
全月間有効求人に占める パート求人の割合		31.7	31.1	0.6	31.4	30.7	0.7

（注）就職率＝就職件数÷新規求職申込件数×100

【 中高年齢者（45歳以上）の職業紹介状況（学卒除きパートを含む常用） 】

（単位：件、人、%）

項目	区分	令和4年12月	令和3年12月	対前年 (%)	令和4年度 4月～当月累計	前年同期	対前年 (%)
新規求職申込件数		276	249	10.8	3,195	2,859	11.8
55歳以上		159	155	2.6	1,962	1,750	12.1
65歳以上		75	70	7.1	963	860	12.0
月間有効求職者数		1,404	1,351	3.9	13,740	13,464	2.0
55歳以上		873	838	4.2	8,356	8,286	0.8
65歳以上		336	288	16.7	3,395	3,281	3.5
紹介件数		197	169	16.6	2,341	2,325	0.7
55歳以上		108	86	25.6	1,174	1,162	1.0
65歳以上		41	18	127.8	411	298	37.9
就職件数		93	56	66.1	989	856	15.5
55歳以上		55	29	89.7	528	445	18.7
65歳以上		24	9	166.7	187	141	32.6

●ハローワークインターネットサービスの機能拡充に伴う令和3年9月以降の数値の取り扱いについては、表紙※を参照。

【各種指標の推移（学卒を除きパートを含む常用）】

（単位：件、人、倍、%、ポイント）

	新規求職申込件数		新規求人数		新規求人倍率		月間有効求職者数		月間有効求人数		有効求人倍率		就職件数		充足数	
	(A)	対前年 (%)	(B)	対前年 (%)	(B/A)	対前年 (P)	(C)	対前年 (%)	(D)	対前年 (%)	(D/C)	対前年 (P)	(E)	対前年 (%)	(F)	対前年 (%)
24年度	13,668	▲ 6.8	13,109	8.4	0.96	0.14	50,618	▲ 5.4	33,544	12.0	0.66	0.10	4,649	▲ 1.1	4,224	▲ 2.2
25年度	12,998	▲ 4.9	14,610	11.5	1.12	0.16	47,848	▲ 5.5	38,201	13.9	0.8	0.14	4,767	2.5	4,282	1.4
26年度	11,727	▲ 9.8	15,222	4.2	1.30	0.18	42,671	▲ 10.8	40,799	6.8	0.96	0.16	4,255	▲ 10.7	3,758	▲ 12.2
27年度	10,640	▲ 9.3	16,169	6.2	1.52	0.22	38,917	▲ 8.8	44,025	7.9	1.13	0.17	3,850	▲ 9.5	3,469	▲ 7.7
28年度	9,889	▲ 7.1	16,513	2.1	1.67	0.15	36,028	▲ 7.4	44,938	2.1	1.25	0.12	3,612	▲ 6.2	3,318	▲ 4.4
29年度	9,309	▲ 5.9	17,126	3.7	1.84	0.17	34,886	▲ 3.2	47,565	5.8	1.36	0.11	3,307	▲ 8.4	3,036	▲ 8.5
30年度	8,679	▲ 6.8	17,515	2.3	2.02	0.18	32,291	▲ 7.4	48,900	2.8	1.51	0.15	3,071	▲ 7.1	2,824	▲ 7.0
元年度	8,215	▲ 5.3	16,747	▲ 4.4	2.04	0.02	30,721	▲ 4.9	47,257	▲ 3.4	1.54	0.03	2,883	▲ 6.1	2,651	▲ 6.1
2年度	7,377	▲ 10.2	13,569	▲ 19.0	1.84	▲ 0.20	30,928	0.7	37,765	▲ 20.1	1.22	▲ 0.32	2,302	▲ 20.2	2,135	▲ 19.5
4月	802	▲ 16.2	1,241	▲ 25.1	1.55	▲ 0.18	2,596	▲ 7.7	3,117	▲ 25.2	1.20	▲ 0.28	249	▲ 14.1	241	▲ 11.1
5月	565	▲ 27.7	989	▲ 27.9	1.75	▲ 0.01	2,535	▲ 10.8	2,958	▲ 29.4	1.17	▲ 0.30	150	▲ 46.8	146	▲ 44.5
6月	621	▲ 12.0	1,104	▲ 25.3	1.78	▲ 0.31	2,535	▲ 8.7	3,086	▲ 27.4	1.22	▲ 0.31	195	▲ 29.1	182	▲ 23.2
7月	613	▲ 9.7	1,270	▲ 21.2	2.07	▲ 0.30	2,502	▲ 6.5	3,174	▲ 23.6	1.27	▲ 0.28	219	▲ 18.9	200	▲ 16.7
8月	513	▲ 19.0	1,115	▲ 22.8	2.17	▲ 0.11	2,481	▲ 3.5	3,277	▲ 22.0	1.32	▲ 0.31	163	▲ 19.3	145	▲ 25.6
9月	569	▲ 14.4	1,138	▲ 24.8	2.00	▲ 0.28	2,570	0.9	3,280	▲ 20.0	1.28	▲ 0.33	199	▲ 20.7	184	▲ 19.7
10月	620	▲ 11.0	1,386	▲ 16.9	2.24	▲ 0.15	2,631	3.1	3,430	▲ 16.3	1.30	▲ 0.31	239	▲ 16.1	222	▲ 17.8
11月	579	▲ 10.4	1,051	▲ 19.6	1.82	▲ 0.20	2,573	4.3	3,316	▲ 19.4	1.29	▲ 0.38	184	▲ 14.0	174	▲ 10.8
12月	467	▲ 6.6	949	▲ 27.4	2.03	▲ 0.59	2,470	7.6	3,163	▲ 19.6	1.28	▲ 0.43	160	▲ 27.3	144	▲ 25.8
1月	636	▲ 7.4	1,137	▲ 3.9	1.79	0.07	2,521	8.9	2,944	▲ 15.3	1.17	▲ 0.33	139	▲ 10.9	121	▲ 17.7
2月	648	7.3	956	▲ 16.6	1.48	▲ 0.42	2,665	12.4	2,893	▲ 14.9	1.09	▲ 0.34	157	▲ 24.9	141	▲ 26.6
3月	744	12.7	1,233	16.4	1.66	0.06	2,849	14.2	3,127	▲ 1.4	1.10	▲ 0.17	248	8.3	235	7.8
3年度	7,298	▲ 1.1	13,920	2.6	1.91	0.07	32,042	3.6	39,253	3.9	1.23	0.00	2,211	▲ 4.0	2,009	▲ 5.9
4月	904	12.7	1,311	5.6	1.45	▲ 0.10	2,989	15.1	3,248	4.2	1.09	▲ 0.11	217	▲ 12.9	196	▲ 18.7
5月	603	6.7	968	▲ 2.1	1.61	▲ 0.14	2,847	12.3	3,231	9.2	1.13	▲ 0.04	208	38.7	193	32.2
6月	541	▲ 12.9	1,093	▲ 1.0	2.02	0.24	2,731	7.7	3,147	2.0	1.15	▲ 0.07	214	9.7	189	3.8
7月	548	▲ 10.6	1,289	1.5	2.35	0.28	2,575	2.9	3,162	▲ 0.4	1.23	▲ 0.04	184	▲ 16.0	159	▲ 20.5
8月	569	10.9	1,006	▲ 9.8	1.77	▲ 0.40	2,601	4.8	3,222	▲ 1.7	1.24	▲ 0.08	167	2.5	148	2.1
9月	557	▲ 2.1	1,182	3.9	2.12	0.12	2,620	1.9	3,291	0.3	1.26	▲ 0.02	195	▲ 2.0	186	1.1
10月	596	▲ 3.9	1,359	▲ 1.9	2.28	0.04	2,640	0.3	3,349	▲ 2.4	1.27	▲ 0.03	181	▲ 24.3	165	▲ 25.7
11月	514	▲ 11.2	1,069	1.7	2.08	0.26	2,587	0.5	3,356	1.2	1.30	0.01	180	▲ 2.2	156	▲ 10.3
12月	502	7.5	1,091	15.0	2.17	0.14	2,473	0.1	3,295	4.2	1.33	0.05	124	▲ 22.5	116	▲ 19.4
1月	642	0.9	1,285	13.0	2.00	0.21	2,617	3.8	3,334	13.2	1.27	0.10	141	1.4	123	1.7
2月	599	▲ 7.6	1,017	6.4	1.70	0.22	2,613	▲ 2.0	3,281	13.4	1.26	0.17	157	0.0	138	▲ 2.1
3月	723	▲ 2.8	1,250	1.4	1.73	0.07	2,749	▲ 3.5	3,337	6.7	1.21	0.11	243	▲ 2.0	240	2.1
4年度																
4月	862	▲ 4.6	1,498	14.3	1.74	0.29	2,841	▲ 5.0	3,569	9.9	1.26	0.17	205	▲ 5.5	195	▲ 0.5
5月	593	▲ 1.7	1,131	16.8	1.91	0.30	2,792	▲ 1.9	3,610	11.7	1.29	0.16	186	▲ 10.6	171	▲ 11.4
6月	673	24.4	1,352	23.7	2.01	▲ 0.01	2,803	2.6	3,777	20.0	1.35	0.20	200	▲ 6.5	181	▲ 4.2
7月	583	6.4	1,497	16.1	2.57	0.22	2,700	4.9	3,795	20.0	1.41	0.18	203	10.3	182	14.5
8月	637	12.0	1,140	13.3	1.79	0.02	2,738	5.3	3,796	17.8	1.39	0.15	186	11.4	166	12.2
9月	596	7.0	1,385	17.2	2.32	0.20	2,722	3.9	3,819	16.0	1.40	0.14	209	7.2	183	▲ 1.6
10月	595	▲ 0.2	1,602	17.9	2.69	0.41	2,688	1.8	3,880	15.9	1.44	0.17	204	12.7	189	14.5
11月	589	14.6	1,256	17.5	2.13	0.05	2,577	▲ 0.4	4,003	19.3	1.55	0.25	181	0.6	162	3.8
12月	498	▲ 0.8	1,338	22.6	2.69	0.52	2,473	0.0	3,976	20.7	1.61	0.28	151	21.8	144	24.1
1月																
2月																
3月																
4月～当月累計	5,626		12,199		2.17		24,334		34,225		1.41		1,725		1,573	
前年同期	5,334	5.5	10,368	17.7	1.94	0.23	24,063	1.1	29,301	16.8	1.22	0.19	1,670	3.3	1,508	4.3

●ハローワークインターネットサービスの機能拡充に伴う令和3年9月以降の数値の取り扱いについては、表紙※を参照。

【新規求人数の産業別状況（学卒を除きパートを含む常用）】

（単位：人、％）

産業分類	令和4年12月	令和3年12月	対前年（％）	令和4年度累計	前年同期	対前年（％）
合計	1,338	1,091	22.6	12,199	10,368	17.7
A, B 農・林・漁業（01～04）	6	3	100.0	88	67	31.3
C 鉱業（05）	0	0	0.0	0	0	0.0
D 建設業（06～08）	276	216	27.8	2,250	2,052	9.6
E 製造業（09～32）	135	101	33.7	1,292	1,004	28.7
09・10) 食料品製造業	35	30	16.7	498	335	48.7
22) 鉄鋼業	20	11	81.8	223	172	29.7
24) 金属製品製造業	13	19	▲ 31.6	110	148	▲ 25.7
25) はん用機械器具製造業	10	4	150.0	92	67	37.3
26～29) 生産・業務・電気機械器具製造、電子部品・デバイス製造	7	4	75.0	64	28	128.6
31) 輸送用機械器具製造業	35	19	84.2	141	145	▲ 2.8
その他の製造業（11～21、23、30、32）	15	14	7.1	164	109	50.5
G 情報通信業（37～41）	2	15	▲ 86.7	70	126	▲ 44.4
H 運輸業・郵便業（42～49）	109	73	49.3	792	618	28.2
I 卸売・小売業（50～61）	92	94	▲ 2.1	908	629	44.4
J 金融・保険業（62～67）	5	5	0.0	66	45	46.7
M 宿泊業・飲食サービス業（75～77）	174	109	59.6	1,253	940	33.3
75) 宿泊業	96	25	284.0	694	424	63.7
N 生活関連サービス業・娯楽業（78～80）	42	58	▲ 27.6	571	490	16.5
78) 洗濯、理・美容、浴場	27	30	▲ 10.0	292	242	20.7
P 医療・福祉（83～85）	306	298	2.7	3,086	2,860	7.9
O, Q 教育学習支援業、複合サービス業（81、82、86、87）	11	12	▲ 8.3	153	89	71.9
R サービス業（88～96）	132	88	50.0	1,161	1,123	3.4
88) 廃棄物処理業	10	16	▲ 37.5	123	124	▲ 0.8
89) 自動車整備業	9	3	200.0	83	71	16.9
S, T 公務・分類不能（97～99）	15	4	275.0	271	142	90.8
F, K, L その他	33	15	120.0	238	183	30.1

【新規求職申込件数の年齢別状況（学卒を除きパートを含む常用）】

（単位：件、％）

年齢	令和4年12月			令和3年12月			対前年（％）		
	計	男	女	計	男	女	計	男	女
合計	498	212	286	502	202	300	▲ 0.8	5.0	▲ 4.7
29歳以下	92	42	50	110	40	70	▲ 16.4	5.0	▲ 28.6
30～44歳	130	37	93	143	36	107	▲ 9.1	2.8	▲ 13.1
45～54歳	117	45	72	94	40	54	24.5	12.5	33.3
55～59歳	43	22	21	46	19	27	▲ 6.5	15.8	▲ 22.2
60～64歳	41	19	22	39	21	18	5.1	▲ 9.5	22.2
65歳以上	75	47	28	70	46	24	7.1	2.2	16.7

年齢	令和4年度 累計			前年同期			対前年（％）		
	計	男	女	計	男	女	計	男	女
合計	5,626	2,381	3,240	5,334	2,218	3,116	5.5	7.3	4.0
29歳以下	1,015	385	629	1,085	379	706	▲ 6.5	1.6	▲ 10.9
30～44歳	1,409	478	930	1,390	436	954	1.4	9.6	▲ 2.5
45～54歳	1,237	462	773	1,109	404	705	11.5	14.4	9.6
55～59歳	488	191	297	446	199	247	9.4	▲ 4.0	20.2
60～64歳	514	247	267	444	234	210	15.8	5.6	27.1
65歳以上	963	618	344	860	566	294	12.0	9.2	17.0

（注）「性別未指定」の求職について「男」「女」のいずれにも計上せず「計」には計上を行うため、「計」は「男」「女」の合計と一致しないことがある

●ハローワークインターネットサービスの機能拡充に伴う令和3年9月以降の数値の取り扱いについては、表紙※を参照。

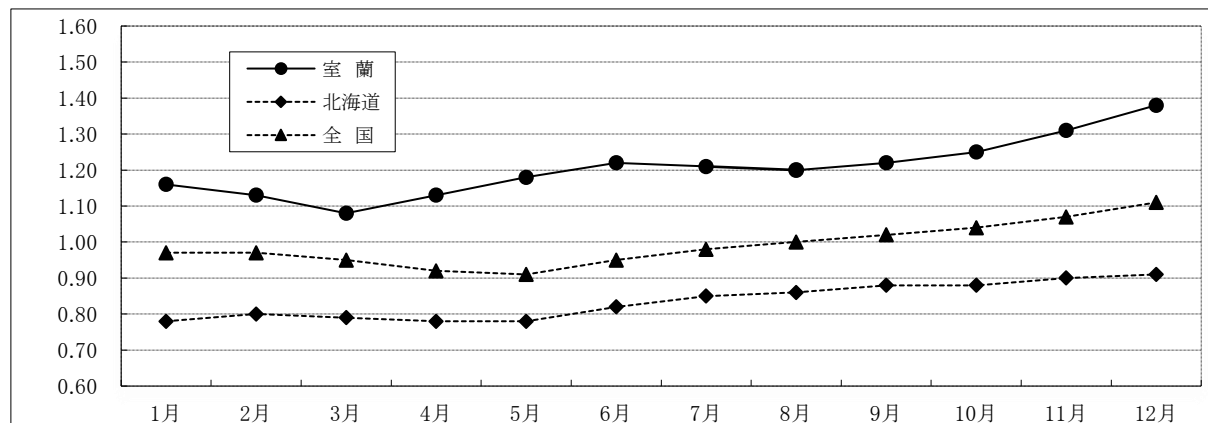
【 正社員の有効求人倍率の推移 】

(単位:倍)

	R4年 1月	2月	3月	4月	5月	6月	7月	8月	9月	10月	11月	12月
室 蘭	1.16 (1.09)	1.13 (1.05)	1.08 (1.01)	1.13 (0.97)	1.18 (1.05)	1.22 (1.09)	1.21 (1.11)	1.20 (1.12)	1.22 (1.09)	1.25 (1.07)	1.31 (1.12)	1.38 (1.18)
北海道	0.78 (0.76)	0.80 (0.74)	0.80 (0.75)	0.78 (0.72)	0.78 (0.75)	0.82 (0.78)	0.85 (0.8)	0.86 (0.79)	0.88 (0.77)	0.88 (0.78)	0.90 (0.80)	0.91 (0.80)
全 国	0.97 (0.87)	0.97 (0.87)	0.95 (0.85)	0.92 (0.81)	0.91 (0.82)	0.95 (0.85)	0.98 (0.88)	1.00 (0.88)	1.02 (0.89)	1.04 (0.91)	1.07 (0.93)	1.11 (1.00)

(注) 1. 正社員有効求人倍率＝正社員有効求人数÷常用フルタイム有効求職者数。なお、常用フルタイム有効求職者数には正社員以外を希望する者も含まれるため、厳密な意味での正社員有効求人倍率より低い値となる。

2. 下段の()内は前年同月



【 職業別・年齢別月間有効求人・求職状況 (学卒を除きパートを含む常用) 】

(単位:人、倍)

		年齢計	24歳以下	25～34歳	35～44歳	45～54歳	55歳以上
職業計	求 人	3,976	405	870	776	865	1,060
	求 職	2,473	207	446	416	531	873
	求人倍率	1.61	1.96	1.95	1.87	1.63	1.21
管理的職業	求 人	2	0	1	1	0	0
	求 職	3	0	1	1	0	1
	求人倍率	0.67	-	1.00	1.00	-	0.00
専門的・技術的職業	求 人	676	57	211	151	119	138
	求 職	313	24	88	64	52	85
	求人倍率	2.16	2.38	2.40	2.36	2.29	1.62
事務的職業	求 人	276	28	81	62	62	43
	求 職	491	38	109	97	127	120
	求人倍率	0.56	0.74	0.74	0.64	0.49	0.36
販売の職業	求 人	243	29	64	49	51	50
	求 職	162	16	36	29	37	44
	求人倍率	1.50	1.81	1.78	1.69	1.38	1.14
サービスの職業	求 人	962	77	148	198	214	325
	求 職	353	25	48	65	74	141
	求人倍率	2.73	3.08	3.08	3.05	2.89	2.30
保安の職業	求 人	124	9	9	22	22	62
	求 職	31	2	2	5	5	17
	求人倍率	4.00	4.50	4.50	4.40	4.40	3.65
農林漁業の職業	求 人	46	11	4	4	12	15
	求 職	23	5	2	2	6	8
	求人倍率	2.00	2.20	2.00	2.00	2.00	1.88
生産工程の職業	求 人	520	94	105	127	100	94
	求 職	130	17	19	26	27	41
	求人倍率	4.00	5.53	5.53	4.88	3.70	2.29
輸送・機械運転の職業	求 人	275	3	24	28	100	120
	求 職	131	1	8	9	42	71
	求人倍率	2.10	3.00	3.00	3.11	2.38	1.69
建設・採掘の職業	求 人	382	57	14	54	85	172
	求 職	40	4	1	4	9	22
	求人倍率	9.55	14.25	14.00	13.50	9.44	7.82
運搬・清掃等の職業	求 人	470	34	66	53	104	213
	求 職	345	20	39	32	77	177
	求人倍率	1.36	1.70	1.69	1.66	1.35	1.20
分類不能の職業	求 人	0	0	0	0	0	0
	求 職	451	55	93	82	75	146
	求人倍率	-	-	-	-	-	-

(注) 就職機会積み上げ方式による集計

(注) 「分類不能の職業」欄の求職者は「希望職種未定(検討中)の者」

●ハローワークインターネットサービスの機能拡充に伴う令和3年9月以降の数値の取り扱いについては、表紙※を参照。

【新規求職者の状況（学卒を除きパート含む常用）】

（単位：件、％）

年度・月	新規求職 申込件数	在職者				離職者				うち事業主都合離職者				うち自己都合離職者				無業者			
		構成比		対前年比		構成比		対前年比		構成比		対前年比		構成比		対前年比		構成比		対前年比	
28年度	9,889	3,007	30.4	▲ 3.6	5,633	57.0	▲ 8.2	1,417	14.3	▲ 12.4	3,943	39.9	▲ 6.9	1,249	12.6	▲ 9.9					
29年度	9,309	2,776	29.8	▲ 7.7	5,395	58.0	▲ 4.2	1,337	14.4	▲ 5.6	3,791	40.7	▲ 3.9	1,138	12.2	▲ 8.9					
30年度	8,679	2,667	30.7	▲ 3.9	4,876	56.2	▲ 9.6	1,101	12.7	▲ 17.7	3,529	40.7	▲ 6.9	1,136	13.1	▲ 0.2					
元年度	8,215	2,619	31.9	▲ 1.8	4,652	56.6	▲ 4.6	999	12.2	▲ 9.3	3,364	40.9	▲ 4.7	944	11.5	▲ 16.9					
2年度	7,377	2,038	27.6	▲ 22.2	4,587	62.2	▲ 1.4	1,362	18.5	36.3	3,034	41.1	▲ 9.8	752	10.2	▲ 20.3					
3年度	7,298	2,142	29.4	5.1	4,383	60.1	▲ 4.4	1,059	14.5	▲ 22.2	3,185	43.6	5.0	773	10.6	2.8					
4月	904	146	16.2	▲ 5.8	686	75.9	17.7	257	28.4	▲ 34.5	392	43.4	24.8	72	8.0	12.5					
5月	603	160	26.5	26.0	369	61.2	▲ 8.2	78	12.9	▲ 44.4	276	45.8	3.0	74	12.3	105.6					
6月	541	141	26.1	▲ 7.8	341	63.0	▲ 15.0	65	12.0	▲ 15.4	260	48.1	▲ 3.7	59	10.9	▲ 11.9					
7月	548	160	29.2	▲ 8.6	342	62.4	▲ 8.8	88	16.1	▲ 6.9	245	44.7	▲ 2.8	46	8.4	▲ 27.0					
8月	569	182	32.0	35.8	320	56.2	3.6	54	9.5	▲ 52.0	255	44.8	5.8	67	11.8	▲ 4.3					
9月	557	189	33.9	6.2	292	52.4	▲ 12.3	47	8.4	▲ 4.1	262	47.0	15.4	76	13.6	31.0					
10月	596	174	29.2	▲ 2.8	363	60.9	▲ 5.7	94	15.8	▲ 49.1	260	43.6	▲ 5.1	59	9.9	5.4					
11月	514	144	28.0	▲ 15.3	305	59.3	▲ 12.6	54	10.5	▲ 5.8	242	47.1	6.1	65	12.6	8.3					
12月	502	157	31.3	12.1	287	57.2	5.5	81	16.1	▲ 28.6	200	39.8	14.9	58	11.6	5.5					
1月	642	220	34.3	23.6	362	56.4	▲ 7.2	80	12.5	▲ 22.6	269	41.9	3.9	60	9.3	▲ 11.8					
2月	599	222	37.1	▲ 4.3	332	55.4	▲ 5.9	82	13.7	▲ 36.8	236	39.4	2.2	45	7.5	▲ 28.6					
3月	723	247	34.2	10.8	384	53.1	▲ 12.1	79	10.9	48.8	288	39.8	▲ 3.4	92	12.7	9.5					
4年度																					
4月	862	166	19.3	13.7	629	73.0	▲ 8.3	215	24.9	▲ 16.3	369	42.8	▲ 5.9	67	7.8	▲ 6.9					
5月	593	172	29.0	7.5	351	59.2	▲ 4.9	91	15.3	16.7	248	41.8	▲ 10.1	70	11.8	▲ 5.4					
6月	673	169	25.1	19.9	430	63.9	26.1	121	18.0	86.2	293	43.5	12.7	74	11.0	25.4					
7月	583	151	25.9	▲ 5.6	374	64.2	9.4	90	15.4	2.3	272	46.7	11.0	58	9.9	26.1					
8月	637	188	29.5	3.3	367	57.6	14.7	68	10.7	25.9	284	44.6	11.4	82	12.9	22.4					
9月	596	157	26.3	▲ 16.9	362	60.7	24.0	82	13.8	74.5	267	44.8	1.9	77	12.9	1.3					
10月	595	136	22.9	▲ 21.8	406	68.2	11.8	98	16.5	4.3	294	49.4	13.1	53	8.9	▲ 10.2					
11月	589	155	26.3	7.6	368	62.5	20.7	71	12.1	31.5	281	47.7	16.1	66	11.2	1.5					
12月	498	145	29.1	▲ 7.6	305	61.2	6.3	81	16.3	0.0	216	43.4	8.0	48	9.6	▲ 17.2					
1月																					
2月																					
3月																					

【雇用保険適用事業所及び一般被保険者の推移】

（単位：人、％）

年度・月	適用事業所数		一般被保険者数		資格喪失者数		うち事業主都合離職者数		構成比
	対前年比		対前年比		対前年比		対前年比		
27年度	3,271	▲ 0.9	41,118	▲ 1.5	6,261	▲ 1.4	440	5.8	6.4
28年度	3,233	▲ 1.2	40,594	▲ 1.3	5,831	▲ 6.9	373	▲ 15.2	6.4
29年度	3,191	▲ 1.3	40,241	▲ 0.9	5,695	▲ 2.3	365	▲ 2.1	5.8
30年度	3,164	▲ 0.8	40,103	▲ 0.3	5,483	▲ 3.7	319	▲ 12.6	5.8
元年度	3,164	0.0	39,637	▲ 1.2	5,276	▲ 3.8	428	34.2	8.1
3年度	3,159	▲ 0.1	38,919	▲ 1.8	5,062	▲ 4.1	297	▲ 30.6	5.9
4月	3,152	▲ 0.5	39,103	▲ 1.4	1,038	▲ 13.9	69	▲ 34.3	6.6
5月	3,156	▲ 0.4	39,362	▲ 1.7	391	4.8	10	▲ 79.2	2.6
6月	3,150	▲ 0.7	39,313	▲ 1.8	380	▲ 2.1	4	▲ 88.2	1.1
7月	3,162	▲ 0.3	39,219	▲ 1.9	382	▲ 3.5	50	42.9	13.1
8月	3,170	0.0	39,132	▲ 1.8	364	7.1	32	77.8	8.8
9月	3,163	0.2	39,075	▲ 1.6	370	▲ 1.3	11	▲ 64.5	3.0
10月	3,162	0.0	38,917	▲ 1.8	414	8.4	20	66.7	4.8
11月	3,162	0.0	38,817	▲ 1.9	340	▲ 2.0	21	▲ 12.5	6.2
12月	3,160	▲ 0.1	38,738	▲ 1.9	296	▲ 3.6	33	37.5	11.1
1月	3,156	▲ 0.1	38,537	▲ 2.0	399	3.6	16	▲ 44.8	4.0
2月	3,158	0.0	38,457	▲ 2.0	311	▲ 3.1	12	▲ 55.6	3.9
3月	3,160	0.1	38,354	▲ 1.9	377	▲ 17.5	19	▲ 53.7	5.0
4年度									
4月	3,157	0.2	38,377	▲ 1.9	1,011	▲ 2.6	83	20.3	8.2
5月	3,161	0.2	38,638	▲ 1.8	395	1.0	9	▲ 10.0	2.3
6月	3,157	0.2	38,643	▲ 1.7	332	▲ 12.6	57	1,325.0	17.2
7月	3,157	▲ 0.2	38,541	▲ 1.7	429	12.3	34	▲ 32.0	7.9
8月	3,163	▲ 0.2	38,405	▲ 1.9	373	2.5	15	▲ 53.1	4.0
9月	3,151	▲ 0.4	37,966	▲ 2.8	384	3.8	38	245.5	9.9
10月	3,149	▲ 0.4	37,814	▲ 2.8	421	1.7	38	90.0	9.0
11月	3,146	▲ 0.5	37,711	▲ 2.8	375	10.3	20	▲ 4.8	5.3
12月	3,148	▲ 0.4	37,693	▲ 2.7	266	▲ 10.1			0.0
1月									
2月									
3月									

（注）適用事業所数及び一般被保険者数の年度計は各月の平均

●ハローワークインターネットサービスの機能拡充に伴う令和3年9月以降の数値の取り扱いについては、表紙※を参照。

【雇用保険業務取扱状況】

(適用関係)

(単位:所、人、%)

		令和4年12月	令和3年12月	対前年 (%)	令和4年度 4月～当月累計	前年同期	対前年 (%)
適用事業所数		3,148	3,160	▲ 0.4			
被保険者数合計		42,445	43,510	▲ 2.4			
一般	被保険者数	37,693	38,738	▲ 2.7			
	資格取得数	290	264	9.8	4,040	3,964	1.9
	資格喪失数	266	296	▲ 10.1	3,986	3,975	0.3
高年齢	被保険者数	4,452	4,431	0.5			
	資格取得者数	27	28	▲ 3.6	304	336	▲ 9.5
	資格喪失者数	53	65	▲ 18.5	801	755	6.1
短期特例	被保険者数	300	341	▲ 12.0			
	資格取得者数	22	32	▲ 31.3	717	843	▲ 14.9
	資格喪失者数	389	470	▲ 17.2	579	664	▲ 12.8

(給付関係)

(単位:件、人、円、%)

		令和4年12月	令和3年12月	対前年 (%)	令和4年度 4月～当月累計	前年同期	対前年 (%)
一般	受給資格決定件数	129	140	▲ 7.9	1,475	1,415	4.2
	受給者実人員(基本手当)	570	695	▲ 18.0	5,896	6,846	▲ 13.9
	基本手当基本分	534	497	7.4	5,404	5,554	▲ 2.7
	基本手当支給総額(円)	59,905,173	75,318,877	▲ 20.5	670,451,088	817,276,172	▲ 18.0
	基本手当基本分(円)	54,417,892	51,351,223	6.0	612,473,292	635,383,722	▲ 3.6
	一般支給総金額(円)	61,154,865	76,040,795	▲ 19.6	666,788,771	827,250,286	▲ 19.4
高年齢	受給資格決定件数	43	47	▲ 8.5	592	550	7.6
	受給者数	37	40	▲ 7.5	589	544	8.3
	支給金額(円)	7,194,000	8,733,055	▲ 17.6	127,730,189	118,854,557	7.5
短期特例	受給資格決定件数	349	258	35.3	481	392	22.7
	受給者数	83	88	▲ 5.7	233	251	▲ 7.2
	支給金額(円)	15,581,680	15,625,517	▲ 0.3	44,553,443	47,305,203	▲ 5.8
支給金額計		82,680,853	100,399,367	▲ 17.6	839,072,403	993,410,046	▲ 15.5
再就職手当 (常用支度手当含む)	支給人員	73	34	114.7	387	382	1.3
	支給金額(円)	26,939,479	12,743,481	111.4	145,512,722	260,222,580	▲ 44.1

【障害者の職業紹介状況】

(単位:件、人、%)

	令和4年12月	令和3年12月	対前年 (%)	令和4年度 4月～当月累計	前年同期	対前年 (%)
新規求職申込件数	35	18	94.4	320	295	8.5
期末有効求職者数	333	289	15.2	2,825	2,736	3.3
就職者数	9	7	28.6	139	107	29.9

【新規高卒者の求人・就職の状況】

(12月末現在)

	今年度(令和5年3月卒)			前年度(令和4年3月卒)			対前年度同月比			
	計	男	女	計	男	女	計	男	女	
① 卒業予定者数(人)	1,338	696	642	1,378	689	689	▲ 2.9	1.0	▲ 6.8	
② 就職希望者数(人)	259	157	102	277	164	113	▲ 6.5	▲ 4.3	▲ 9.7	
③ 求人数(人)	741			701			5.7			
④ 求人倍率(倍)	2.86			2.53			0.33			
⑤ 就職内定者数(人)	218	129	89	240	140	100	▲ 9.2	▲ 7.9	▲ 11.0	
就業地別	室蘭管内	184	110	74	200	115	85	▲ 8.0	▲ 4.3	▲ 12.9
	道内	28	16	12	34	21	13	▲ 17.6	▲ 23.8	▲ 7.7
	道外	6	3	3	6	4	2	0.0	▲ 25.0	50.0
求人所在地別	室蘭管内	153	96	57	168	108	60	▲ 8.9	▲ 11.1	▲ 5.0
	道内	50	23	27	61	26	35	▲ 18.0	▲ 11.5	▲ 22.9
	道外	15	10	5	11	6	5	36.4	66.7	0.0
⑥ 内定率(%)	84.2	82.2	87.3	86.6	85.4	88.5	▲ 2.5	▲ 3.2	▲ 1.2	
⑦ 未内定者数(人)	41	28	13	37	24	13	10.8	16.7	0.0	

(未内定者内訳)

希望職種	希望地域 合計	室蘭管内			道内(管内除く)			道外		
		計	男	女	計	男	女	計	男	女
A 管理	0	0	0	0	0	0	0	0	0	0
B 専門・技術	1	1	0	1	0	0	0	0	0	0
C 事務	1	1	0	1	0	0	0	0	0	0
D 販売	10	7	4	3	2	2	0	1	0	1
E サービス	7	6	5	1	1	0	1	0	0	0
F 保安	0	0	0	0	0	0	0	0	0	0
G 農林漁	1	1	1	0	0	0	0	0	0	0
H 生産工程	13	13	10	3	0	0	0	0	0	0
I 輸送・機械運転	0	0	0	0	0	0	0	0	0	0
J 建設・採掘	1	1	1	0	0	0	0	0	0	0
K 運搬・清掃・包装等	1	1	1	0	0	0	0	0	0	0
未定	6	6	4	2	0	0	0	0	0	0
合計	41	37	26	11	3	2	1	1	0	1

※ ②は学校又は安定所による紹介を希望する者

※ 対前年比は単位%、ただし④と⑥のみポイント

※ ④求人倍率=③管内求人数÷②就職希望者数

※ ⑥内定率=⑤就職内定者数÷②就職希望者数×100

【室蘭所(本所)の職業紹介状況 (学卒を除きパートを含む常用)】

《管轄:室蘭市、登別市》

新規求職申込件数は前年同月に比べ5.3%減少し、月間有効求職者数は前年同月に比べ2.1%減少した。新規求人数は前年同月に比べ25.1%増加し、月間有効求人数は前年同月に比べ18.2%増加した。

(単位:件、人、倍、%、ポイント)

項目	区分	令和4年12月	令和3年12月	対前年 (%)・(P)	令和4年度 4月～当月累計	前年同期	対前年 (%)・(P)
新規求職申込件数		378	399	▲ 5.3	4,496	4,236	6.1
月間有効求職者数		1,897	1,938	▲ 2.1	19,048	18,282	4.2
新規求人数		937	749	25.1	8,638	7,522	14.8
月間有効求人数		2,799	2,368	18.2	24,288	21,299	14.0
紹介件数		231	283	▲ 18.4	3,257	3,337	▲ 2.4
就職件数		117	85	37.6	1,360	1,275	6.7
充足数		112	80	40.0	1,237	1,154	7.2
新規求人倍率		2.48	1.88	0.60	1.92	1.78	0.14
有効求人倍率		1.48	1.22	0.26	1.28	1.17	0.11
就職率		31.0	21.3	9.7	30.2	30.1	0.1

(注)就職率=就職件数÷新規求職申込件数×100

【パートタイムの職業紹介状況 (常用的パート)】

(単位:件、人、%、ポイント)

項目	区分	令和4年12月	令和3年12月	対前年 (%)・(P)	令和4年度 4月～当月累計	前年同期	対前年 (%)・(P)
新規求職申込件数		133	158	▲ 15.8	1,810	1,649	9.8
月間有効求職者数		745	741	0.5	7,443	7,146	4.2
新規求人数		270	227	18.9	2,698	2,304	17.1
月間有効求人数		887	707	25.5	7,411	6,335	17.0
紹介件数		73	101	▲ 27.7	1,151	1,181	▲ 2.5
就職件数		48	39	23.1	540	500	8.0
就職率		36.1	24.7	11.4	29.8	30.3	▲ 0.5
全新規求人に占めるパート 求人割合		28.8	30.3	▲ 1.5	31.2	30.6	0.6
全月間有効求人に占める パート求人割合		31.7	29.9	1.8	30.5	29.7	0.8

(注)就職率=就職件数÷新規求職申込件数×100

【新規求人数の産業別状況 (学卒を除きパートを含む常用)】

(単位:人、%)

産業分類	令和4年12月	令和3年12月	対前年(%)	令和4年度 4月～当月累計	前年同期	対前年(%)
合計	937	749	25.1	8,638	7,522	14.8
A, B 農・林・漁業 (01～04)	0	0	0.0	6	8	▲ 25.0
C 鉱業 (05)	0	0	0.0	0	0	0.0
D 建設業 (06～08)	228	182	25.3	1,864	1,707	9.2
E 製造業 (09～32)	121	82	47.6	1,033	786	31.4
09・10) 食料品製造業	21	11	90.9	271	136	99.3
22) 鉄鋼業	20	11	81.8	223	172	29.7
24) 金属製品製造業	13	19	▲ 31.6	107	148	▲ 27.7
25) はん用機械器具製造業	10	4	150.0	76	55	38.2
26～29) 生産・業務・電気機械器具製造、電子部品・デバイス製造	7	4	75.0	51	21	142.9
31) 輸送用機械器具製造業	35	19	84.2	141	145	▲ 2.8
その他の製造業(11～21、23、30、32)	15	14	7.1	164	109	50.5
G 情報通信業 (37～41)	2	15	▲ 86.7	70	124	▲ 43.5
H 運輸業・郵便業 (42～49)	102	67	52.2	676	512	32.0
I 卸売・小売業 (50～61)	50	54	▲ 7.4	595	434	37.1
J 金融・保険業 (62～67)	2	1	100.0	38	12	216.7
M 宿泊業・飲食サービス業 (75～77)	67	46	45.7	622	550	13.1
75) 宿泊業	32	7	357.1	388	315	23.2
N 生活関連サービス業・娯楽業 (78～80)	24	39	▲ 38.5	326	276	18.1
78) 洗濯、理・美容、浴場	12	19	▲ 36.8	132	126	4.8
P 医療・福祉 (83～85)	187	179	4.5	1,951	1,826	6.8
O, Q 教育学習支援業、複合サービス業 (81, 82, 86, 87)	9	12	▲ 25.0	92	53	73.6
R サービス業 (88～96)	102	58	75.9	931	962	▲ 3.2
88) 廃棄物処理業	8	14	▲ 42.9	97	110	▲ 11.8
89) 自動車整備業	6	2	200.0	56	50	12.0
S, T 公務・分類不能 (97～99)	14	2	600.0	217	110	97.3
F, K, L その他	29	12	141.7	217	162	34.0

●ハローワークインターネットサービスの機能拡充に伴う令和3年9月以降の数値の取り扱いについては、表紙※を参照。

【伊達分室の職業紹介状況（学卒を除きパートを含む常用）】 《管轄：伊達市、洞爺湖町、豊浦町、壮瞥町》

新規求職申込件数は前年同月に比べ16.5%増加し、月間有効求職者数は前年同月に比べ7.7%増加した。新規求人数は前年同月に比べ17.3%増加し、月間有効求人数は前年同月に比べ27.0%増加した。

(単位：件、人、倍、%、ポイント)

項目	区分	令和4年12月	令和3年12月	対前年 (%)・(P)	令和4年度 4月～当月累計	前年同期	対前年 (%)・(P)
新規求職申込件数		120	103	16.5	1,130	1,098	2.9
月間有効求職者数		576	535	7.7	5,286	5,781	▲ 8.6
新規求人数		401	342	17.3	3,561	2,846	25.1
月間有効求人数		1,177	927	27.0	9,937	8,002	24.2
紹介件数		93	55	69.1	777	845	▲ 8.0
就職件数		34	39	▲ 12.8	365	395	▲ 7.6
充足数		32	36	▲ 11.1	336	354	▲ 5.1
新規求人倍率		3.34	3.32	0.02	3.15	2.59	0.56
有効求人倍率		2.04	1.73	0.31	1.88	1.38	0.50
就職率		28.3	37.9	▲ 9.6	32.3	36.0	▲ 3.7

(注)就職率=就職件数÷新規求職申込件数×100

【パートタイムの職業紹介状況（常用的パート）】

(単位：件、人、%、ポイント)

項目	区分	令和4年12月	令和3年12月	対前年 (%)・(P)	令和4年度 4月～当月累計	前年同期	対前年 (%)・(P)
新規求職申込件数		40	32	25.0	436	424	2.8
月間有効求職者数		242	226	7.1	2,358	2,453	▲ 3.9
新規求人数		147	125	17.6	1,202	951	26.4
月間有効求人数		373	318	17.3	3,325	2,661	25.0
紹介件数		27	18	50.0	250	282	▲ 11.3
就職件数		13	16	▲ 18.8	143	141	1.4
就職率		32.5	50.0	▲ 17.5	32.8	33.3	▲ 0.5
全新規求人に占めるパート 求人の割合		36.7	36.5	0.2	33.8	33.4	0.4
全月間有効求人に占める パート求人の割合		31.7	34.3	▲ 2.6	33.5	33.3	0.2

(注)就職率=就職件数÷新規求職申込件数×100

【新規求人数の産業別状況（学卒を除きパートを含む常用）】

(単位：人、%)

産業分類	令和4年12月	令和3年12月	対前年(%)	令和4年度 4月～当月累計	前年同期	対前年(%)
合計	401	342	17.3	3,561	2,846	25.1
A, B 農・林・漁業(01～04)	6	3	100.0	82	59	39.0
C 鉱業(05)	0	0	0.0	0	0	0.0
D 建設業(06～08)	48	34	41.2	386	345	11.9
E 製造業(09～32)	14	19	▲ 26.3	259	218	18.8
09・10) 食料品製造業	14	19	▲ 26.3	227	199	14.1
22) 鉄鋼業	0	0	0.0	0	0	0.0
24) 金属製品製造業	0	0	0.0	3	0	-
25) はん用機械器具製造業	0	0	0.0	16	12	33.3
26～29) 生産・業務・電気機械器具製造、電子部品・デバイス製造	0	0	0.0	13	7	85.7
31) 輸送用機械器具製造業	0	0	0.0	0	0	0.0
その他の製造業(11～21、23、30、32)	0	0	0.0	0	0	0.0
G 情報通信業(37～41)	0	0	0.0	0	2	-
H 運輸業・郵便業(42～49)	7	6	16.7	116	106	9.4
I 卸売・小売業(50～61)	42	40	5.0	313	195	60.5
J 金融・保険業(62～67)	3	4	▲ 25.0	28	33	▲ 15.2
M 宿泊業・飲食サービス業(75～77)	107	63	69.8	631	390	61.8
75) 宿泊業	64	18	255.6	306	109	180.7
N 生活関連サービス業・娯楽業(78～80)	18	19	▲ 5.3	245	214	14.5
78) 洗濯、理・美容、浴場	15	11	36.4	160	116	37.9
P 医療・福祉(83～85)	119	119	0.0	1,135	1,034	9.8
O, Q 教育学習支援業、複合サービス業(81, 82, 86, 87)	2	0	-	61	36	69.4
R サービス業(88～96)	30	30	0.0	230	161	42.9
88) 廃棄物処理業	2	2	0.0	26	14	85.7
89) 自動車整備業	3	1	200.0	27	21	28.6
S, T 公務・分類不能(97～99)	1	2	▲ 50.0	54	32	68.8
F, K, L その他	4	3	33.3	21	21	0.0

●ハローワークインターネットサービスの機能拡充に伴う令和3年9月以降の数値の取り扱いについては、表紙※を参照。