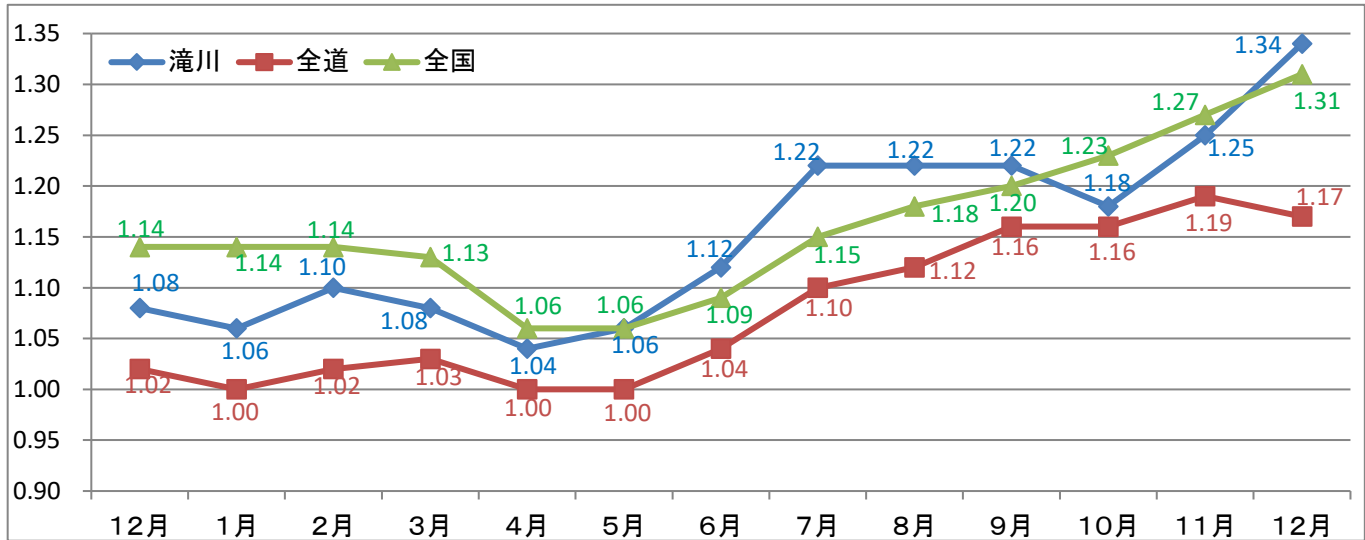


# 雇用情勢 takikawa (令和4年12月)

令和5年1月31日  
ハローワーク滝川

12月の有効求人倍率は1.34倍で、前年を0.26ポイント上回った。  
新規求職者数は269人で、前年同月比6.3%（16人）増加し、新規求人数は876人で、前年同月比25.7%（179人）増加した。

## 【有効求人倍率の推移】



区分	R3年 12月	R4年 1月	2月	3月	4月	5月	6月	7月	8月	9月	10月	11月	12月
滝川	1.08 (0.03)	1.06 (0.01)	1.10 (0.04)	1.08 (0.00)	1.04 (0.04)	1.06 (0.06)	1.12 (0.06)	1.22 (0.12)	1.22 (0.13)	1.22 (0.16)	1.18 (0.12)	1.25 (0.19)	1.34 (0.26)
全道	1.02 (0.03)	1.00 (0.05)	1.02 (0.08)	1.03 (0.07)	1.00 (0.09)	1.00 (0.07)	1.04 (0.08)	1.10 (0.11)	1.12 (0.15)	1.16 (0.18)	1.16 (0.16)	1.19 (0.17)	1.17 (0.15)
全国	1.14 (0.11)	1.14 (0.10)	1.14 (0.12)	1.13 (0.11)	1.06 (0.11)	1.06 (0.00)	1.09 (0.12)	1.15 (0.13)	1.18 (0.15)	1.20 (0.15)	1.23 (0.17)	1.27 (0.17)	1.31 (0.17)

- (注) 1. 値は、常用(新規学卒を除き、常用的パートタイムを含む原数値)である。  
2. 下段( )内は、対前年同月差(ポイント)。  
3. 新規求職申込件数及び月間有効求職者数は「ハローワーク利用登録者とオンライン登録者の合計」である。

## 【一般職業紹介状況】 (単位:人、%、倍、ポイント)

※月間有効求職者数及び月間有効求人数の累計値は平均値

区分	R4年12月	R3年12月	前年同月比	今年度累計	前年度累計	対前年 増減比・差
新規求職者数	269	253	6.3	3,108	3,095	0.4
月間有効求職者数	1,789	1,745	2.5	1,884	1,815	3.8
新規求人数	876	697	25.7	7,135	6,044	18.1
うちパート	317	199	59.3	2,265	1,788	26.7
パートの割合	36.2%	28.6%	7.6P	31.7%	29.6%	2.1P
月間有効求人数	2,396	1,878	27.6	2,224	1,913	16.3
紹介件数	183	175	4.6	2,156	2,254	▲4.3
就職件数	92	87	5.7	1,066	1,046	1.9
月間有効求人倍率	1.34	1.08	0.26	1.18	1.05	0.13

※新規求職申込件数及び月間有効求職者数は「ハローワーク利用登録者とオンライン登録者」の合計である。就職件数は「ハローワーク利用登録者とオンライン登録者の合計(オンラインハローワーク紹介、オンライン自主応募含む)」である。

項目 年度・月	新規求職者数		新規求人数		新規求人倍率		月間有効求職者数		月間有効求人人数		有効求人倍率	
	対前年 増減比	対前年 増減比	対前年 増減比	対前年 増減比	原数値	対前年 増減差	対前年 増減比	対前年 増減比	対前年 増減比	対前年 増減比	原数値	対前年 増減差
平成24年度	7,387	▲11.2	6,470	12.1	0.88	0.19	2,683	▲9.8	1,360	15.4	0.51	0.11
平成25年度	6,931	▲6.2	7,397	14.3	1.07	0.19	2,387	▲11.0	1,596	17.4	0.67	0.16
平成26年度	6,527	▲5.8	8,227	11.2	1.26	0.19	2,207	▲7.5	1,827	14.5	0.83	0.16
平成27年度	6,106	▲6.5	8,435	2.5	1.38	0.12	2,122	▲3.8	1,890	3.4	0.89	0.06
平成28年度	5,603	▲8.2	8,985	6.5	1.60	0.22	1,994	▲6.1	2,081	10.1	1.04	0.15
平成29年度	5,015	▲10.5	9,538	6.2	1.90	0.30	1,878	▲5.8	2,232	7.3	1.19	0.15
平成30年度	4,841	▲3.5	9,543	0.1	1.97	0.07	1,712	▲8.8	2,247	0.7	1.31	0.12
4月	611	▲6.3	881	2.7	1.44	0.12	2,065	▲5.8	2,345	3.2	1.14	0.10
5月	420	1.7	732	3.5	1.74	0.03	2,020	▲1.7	2,259	1.8	1.12	0.04
6月	410	▲3.8	797	2.8	1.94	0.12	1,863	▲4.9	2,241	2.9	1.20	0.09
7月	352	▲0.3	797	▲6.8	2.26	▲0.16	1,722	▲5.6	2,194	▲0.4	1.27	0.06
8月	376	▲5.8	755	4.9	2.01	0.21	1,700	▲7.9	2,213	▲1.0	1.30	0.09
9月	324	▲7.7	767	2.7	2.37	0.24	1,619	▲10.0	2,195	0.5	1.36	0.15
10月	407	▲5.6	825	▲8.7	2.03	▲0.07	1,687	▲7.6	2,242	0.9	1.33	0.11
11月	364	2.8	736	4.2	2.02	0.03	1,610	▲9.7	2,185	▲0.3	1.36	0.13
12月	247	▲13.3	715	8.8	2.89	0.58	1,460	▲13.4	2,139	1.6	1.47	0.22
1月	384	▲10.9	851	▲9.0	2.22	0.05	1,448	▲17.7	2,203	▲0.3	1.52	0.26
2月	426	5.7	848	3.7	1.99	▲0.04	1,580	▲13.1	2,330	0.0	3.67	1.99
3月	520	0.6	839	▲2.0	1.61	▲0.05	1,766	▲11.4	2,417	▲0.7	▲1.99	1.61
平成31年度	220	▲95.5	8,937	▲6.4	1.89	▲0.08	1,687	▲1.5	2,144	▲4.6	▲6.35	1.89
4月	618	1.1	882	0.1	1.43	▲0.01	1,895	▲8.2	2,390	1.9	0.11	1.43
5月	445	6.0	789	7.8	1.77	0.03	1,894	▲6.2	2,352	4.1	7.79	1.77
6月	362	▲11.7	772	▲3.1	2.13	0.19	1,792	▲3.8	2,328	3.9	▲3.14	2.13
7月	386	9.7	877	10.0	2.27	0.01	1,735	0.8	2,328	6.1	10.04	2.27
8月	333	1.1	759	0.5	2.28	0.27	1,670	▲1.8	2,287	3.3	1.37	0.07
9月	362	0.0	738	▲3.8	2.04	▲0.33	1,664	2.8	2,245	2.3	1.35	▲0.01
10月	392	1.0	758	▲8.1	1.93	▲0.10	1,664	▲1.4	2,134	▲4.8	1.28	▲0.05
11月	317	0.0	672	▲8.7	2.12	0.10	1,570	▲2.5	2,035	▲6.9	1.30	▲0.06
12月	306	1.1	654	▲8.5	2.14	▲0.75	1,511	3.5	1,956	▲8.6	1.29	▲0.18
1月	372	0.1	601	▲29.4	1.62	▲0.60	1,547	6.8	1,844	▲16.3	1.19	▲0.33
2月	356	▲16.4	700	▲17.5	1.97	▲0.02	1,574	▲0.4	1,914	▲17.9	1.22	▲2.45
3月	473	▲9.0	735	▲12.4	1.55	▲0.06	1,723	▲2.4	1,920	▲20.6	1.11	3.10
令和2年度	4,235	1,825.0	7,712	▲13.7	1.82	▲0.07	1,747	3.6	1,794	▲16.3	1.03	7.38
4月	535	▲13.4	555	▲37.1	1.04	▲0.39	1,802	▲4.9	1,749	▲26.8	0.97	0.86
5月	303	▲31.9	600	▲24.0	1.98	0.21	1,743	▲8.0	1,710	▲27.3	0.98	▲6.81
6月	340	▲6.1	667	▲13.6	1.96	▲0.17	1,721	▲4.0	1,735	▲25.5	1.01	4.15
7月	339	▲12.2	561	▲36.0	1.65	▲0.62	1,640	▲5.5	1,723	▲26.0	1.05	▲8.99
8月	317	▲4.8	628	▲17.3	1.98	▲0.30	1,686	1.0	1,731	▲24.3	1.03	▲0.34
9月	365	0.8	706	▲4.3	1.93	▲0.11	1,771	6.4	1,792	▲20.2	1.01	▲0.34
10月	355	▲9.4	602	▲20.6	1.70	▲0.23	1,802	8.3	1,835	▲14.0	1.02	▲0.26
11月	312	▲1.6	622	▲7.4	1.99	▲0.13	1,773	12.9	1,823	▲10.4	1.03	▲0.27
12月	245	▲19.9	666	1.8	2.72	0.58	1,691	11.9	1,768	▲9.6	1.05	▲0.24
1月	365	▲1.9	618	2.8	1.69	0.07	1,715	10.9	1,805	▲2.1	1.05	▲0.14
2月	349	▲2.0	694	▲0.9	1.99	0.02	1,763	12.0	1,861	▲2.8	1.06	▲0.16
3月	410	▲13.3	793	7.9	1.93	0.38	1,856	7.7	2,000	4.2	1.08	▲0.03
令和3年度	4,203	▲0.8	8,239	6.8	1.96	0.14	1,825	4.5	1,936	7.9	1.06	0.03
4月	570	6.5	656	18.2	1.15	0.11	1,992	10.5	1,988	13.7	1.00	0.03
5月	332	9.6	613	2.2	1.85	▲0.13	1,899	9.0	1,899	11.1	1.00	0.02
6月	318	▲6.5	738	10.6	2.32	0.36	1,820	5.8	1,921	10.7	1.06	0.05
7月	317	▲6.5	651	16.0	2.05	0.40	1,704	3.9	1,877	8.9	1.10	0.05
8月	302	▲4.7	621	▲1.1	2.06	0.08	1,732	2.7	1,886	9.0	1.09	0.06
9月	341	▲6.6	732	3.7	2.15	0.22	1,804	1.9	1,913	6.8	1.06	0.05
10月	345	▲2.8	707	17.4	2.05	0.35	1,820	1.0	1,934	5.4	1.06	0.04
11月	317	1.6	629	1.1	1.98	▲0.01	1,820	2.7	1,922	5.4	1.06	0.03
12月	253	3.3	697	4.7	2.75	0.03	1,745	3.2	1,878	6.2	1.08	0.03
1月	354	▲3.0	670	8.4	1.89	0.20	1,782	3.9	1,889	4.7	1.06	0.01
2月	349	0.0	735	5.9	2.11	0.12	1,835	4.1	2,025	8.8	1.10	0.04
3月	405	▲1.2	790	▲0.4	1.95	0.02	1,942	4.6	2,101	5.1	1.08	0.00
令和4年度	3,108		7,135		1.52		16,955		20,018		1.04	
4月	489	▲14.2	742	13.1	1.52	0.37	1,998	0.3	2,078	4.5	1.04	0.04
5月	351	5.7	709	15.7	2.02	0.17	1,961	3.3	2,086	9.8	1.06	0.06
6月	349	9.7	844	14.4	2.42	0.10	1,942	6.7	2,181	13.5	1.12	0.06
7月	301	▲5.0	790	21.4	2.62	0.57	1,831	7.5	2,229	18.8	1.22	0.12
8月	320	6.0	707	13.8	2.21	0.15	1,836	6.0	2,236	18.6	1.22	0.13
9月	361	5.9	871	19.0	2.41	0.26	1,853	2.7	2,262	18.2	1.22	0.16
10月	353	2.3	812	14.9	2.30	0.25	1,884	3.5	2,224	15.0	1.18	0.12
11月	315	▲0.6	784	24.6	2.49	0.51	1,861	2.3	2,326	21.0	1.25	0.19
12月	269	6.3	876	25.7	3.26	0.51	1,789	2.5	2,396	27.6	1.34	0.26

※新規求職申込件数及び月間有効求職者数は「ハローワーク利用登録者とオンライン登録者の合計」である。

※月間有効求職者数及び月間有効求人数の累計値は平均値

## 【月間有効求職者の年齢別状況】

(単位:人)

年齢区分	R4年12月			R3年12月			前年同月差		
	計	男	女	計	男	女	計	男	女
29歳以下	336	158	178	344	163	181	▲8	▲5	▲3
30～44歳	416	168	248	429	173	256	▲13	▲5	▲8
45～54歳	378	172	206	345	147	198	33	25	8
55～59歳	191	93	98	163	88	75	28	5	23
60～64歳	214	116	98	207	99	108	7	17	▲10
65歳以上	254	170	84	257	168	89	▲3	2	▲5
合計	1,789	877	912	1,745	838	907	44	39	5
44歳以下	752	326	426	773	336	437	▲21	▲10	▲11
45歳以上	1,037	551	486	972	502	470	65	49	16
うち55歳以上	659	379	280	627	355	272	32	24	8

(注) 常用(新規学卒を除き、常用的パートタイムを含む)の数値である。

※月間有効求職者数は「ハローワーク利用登録者とオンライン登録者の合計」である。

## 【新規求職者の態様別状況】

(単位:人)

区分	R4年12月	R3年12月	前年同月差	今年度累計	前年度累計	前年同期差
新規求職者数	269	253	16	3,108	3,095	13
在職者	79	72	7	766	784	▲18
離職者	165	156	9	2,011	1,983	28
うち事業主都合	38	46	▲8	452	493	▲41
うち自己都合	121	105	16	1,454	1,395	59
うち自営、その他	2	2	0	40	26	14
無業者	25	25	0	331	328	3

(注) 常用(新規学卒を除き、常用的パートタイムを含む)の数値である。

※新規求職申込件数は「ハローワーク利用登録者とオンライン登録者の合計」である。

## 【新規求人数の産業別状況】

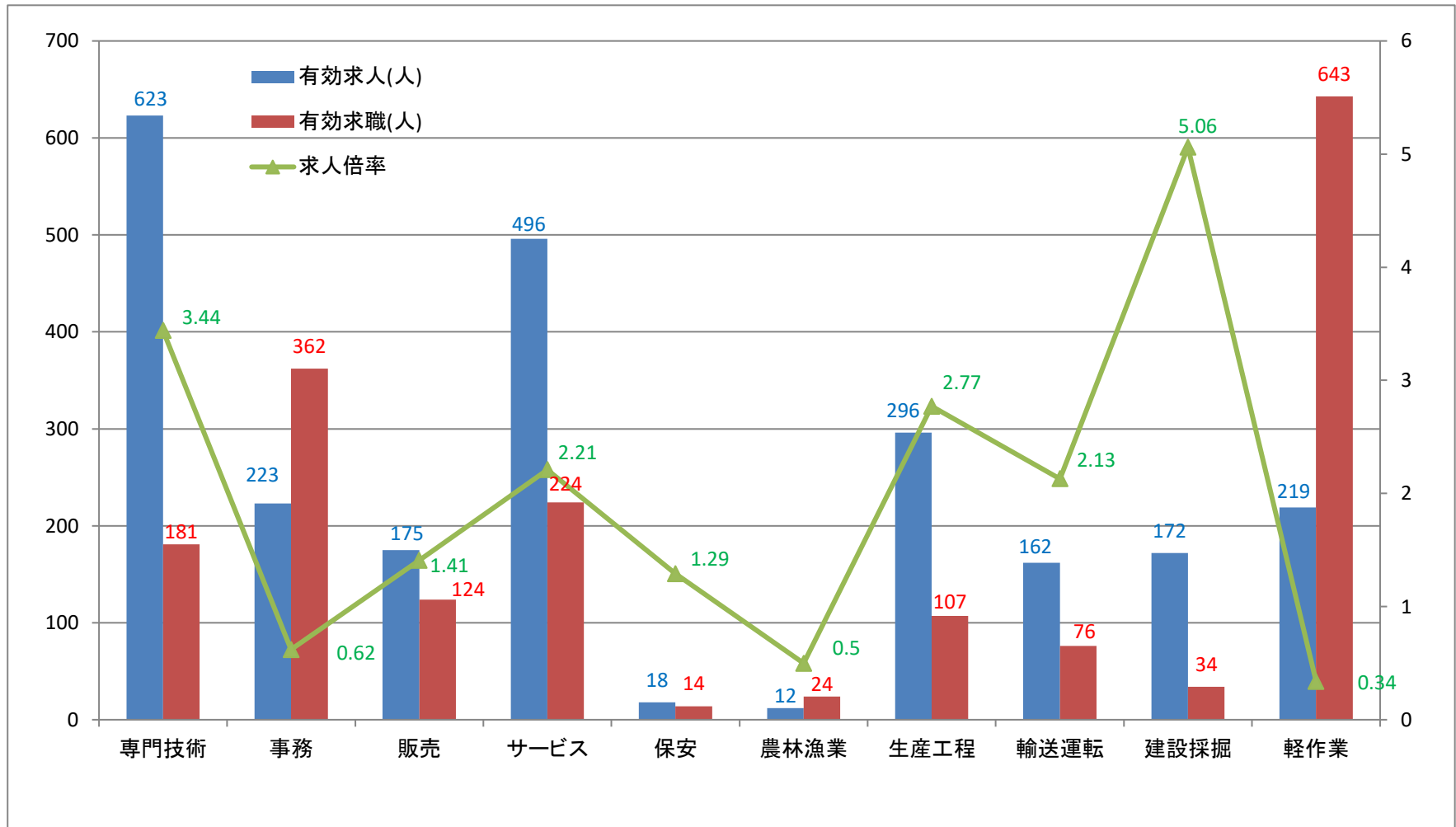
(単位:人)

区分	R4年12月	R3年12月	前年同月差	今年度累計	前年度累計	前年同期差
A～B 農・林・漁業	5	4	1	47	51	▲4
C 鉱業、採石業、砂利採取業	4	5	▲1	41	34	7
D 建設業	144	125	19	1,340	1,145	195
E 製造業	95	91	4	944	668	276
食料品、飲料、飼料	53	38	15	448	282	166
繊維工業	1	1	0	8	11	▲3
木材、家具、装備品	2	2	0	29	23	6
窯業、土石製品	3	4	▲1	31	25	6
非鉄金属、金属製品	16	8	8	118	78	40
はん用機械器具・生産用機械器具	7	7	0	128	100	28
業務用機械器具・電気機械器具	0	7	▲7	45	31	14
その他の製造業	13	24	▲11	137	118	19
G 情報通信業	2	0	2	18	17	1
H 運輸業、郵便業	44	24	20	270	212	58
I 卸売、小売業	75	94	▲19	620	625	▲5
J,K 金融業、保険業・不動産、物品賃貸業	9	7	2	62	90	▲28
M 宿泊業、飲食サービス業	42	29	13	259	197	62
P 医療、福祉	339	209	130	2,288	1,994	294
R サービス業	60	51	9	582	531	51
その他	57	58	▲1	664	480	184
合計	876	697	179	7,135	6,044	1,091

(注) 常用(新規学卒を除き、常用的パートタイムを含む)の数値である。

【職業別有効求人・求職状況（バランスシート）】

※新規卒卒を除きパートタイムを含む常用雇用状況を表示  
 ※専門技術には管理的職業を、軽作業には分類不能を含む



※月間有効求職者数は「ハローワーク利用登録者とオンライン登録者の合計」である。

【雇用保険関係取扱状況】

	令和4年 12月	令和4年 11月	令和3年 12月	対前年 増減比	今年度 累計	前年度 累計	対前年 増減比
適用事業所数(所)	2,298	2,295	2,283	0.7	****	****	****
被保険者数(人)	28,588	28,923	29,468	▲3.0	****	****	****
一般被保険者	24,433	24,466	25,428	▲3.9	****	****	****
高年齢被保険者	3,423	3,402	3,322	3.0	****	****	****
短期特例被保険者	732	1,055	718	1.9	****	****	****
資格喪失者数(人)	576	484	619	▲6.9	4,078	4,004	1.8
一般被保険者	182	231	181	0.6	2,749	2,657	3.5
うち事業主都合	7	12	5	40.0	172	399	▲56.9
高年齢被保険者	51	57	42	21.4	578	546	5.9
短期特例被保険者	343	196	396	▲13.4	751	801	▲6.2
一般							
資格決定件数(件)	65	93	66	▲1.5	965	912	5.8
初回受給者数(人)	80	71	84	▲4.8	823	804	2.4
受給者実人員(人)	366	362	337	8.6	3,514	3,623	▲3.0
支給金額(基本手当基本分)(千円)	39,031	42,500	33,275	17.3	391,800	410,326	▲4.5
高年齢							
資格決定件数(件)	28	30	35	▲20.0	366	398	▲8.0
受給者数(人)	25	33	37	▲32.4	362	397	▲8.8
支給金額(千円)	5,438	6,344	6,890	▲21.1	75,983	81,467	▲6.7
短期特例							
資格決定件数(件)	293	165	339	▲13.6	629	659	▲4.6
受給者数(人)	175	36	220	▲20.5	551	645	▲14.6
支給金額(千円)	33,226	6,757	42,188	▲21.2	112,066	132,978	▲15.7