

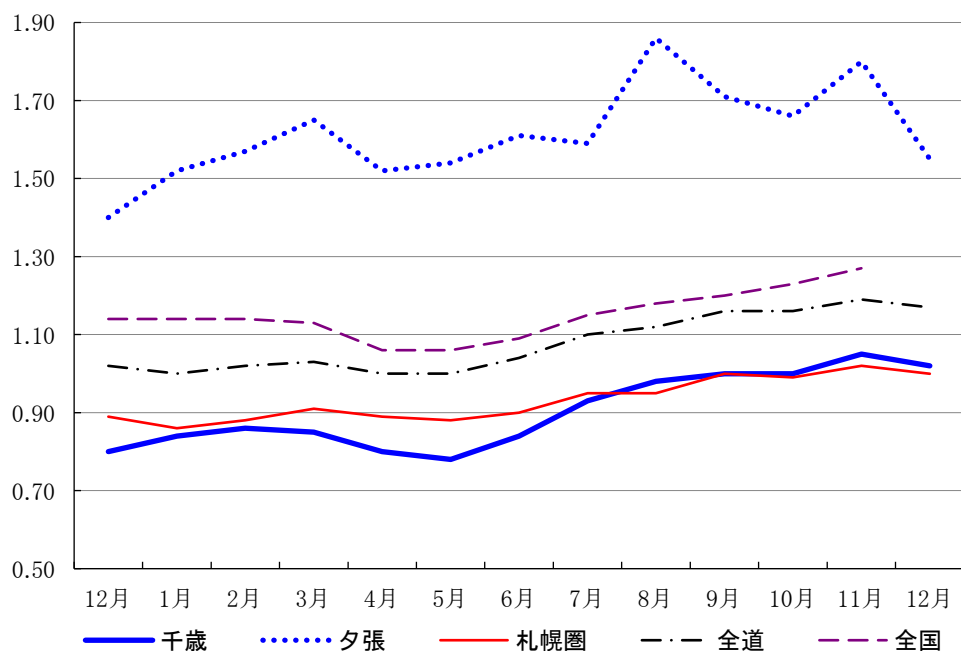
# LABOUR LETTER

## CHITOSE Dec § 2022

# 雇用失業情勢ちとせ

令和4年12月

### 有効求人倍率の推移



	千歳	夕張	札幌圏	全道	全国
12月	0.80	1.40	0.89	1.02	1.14
1月	0.84	1.52	0.86	1.00	1.14
2月	0.86	1.57	0.88	1.02	1.14
3月	0.85	1.65	0.91	1.03	1.13
4月	0.80	1.52	0.89	1.00	1.06
5月	0.78	1.54	0.88	1.00	1.06
6月	0.84	1.61	0.90	1.04	1.09
7月	0.93	1.59	0.95	1.10	1.15
8月	0.98	1.86	0.95	1.12	1.18
9月	1.00	1.71	1.00	1.16	1.20
10月	1.00	1.66	0.99	1.16	1.23
11月	1.05	1.80	1.02	1.19	1.27
12月	1.02	1.55	1.00	1.17	

ハローワーク千歳

☎066-8609 千歳市東雲町4丁目2-6  
TEL0123-24-2177

ハローワーク夕張(出張所)

☎068-0403 夕張市本町5丁目5番地  
TEL0123-52-4411

※ハローワークインターネットサービスの機能拡充に伴い、令和3年9月以降の数値には、ハローワークに来所せず、オンライン上で求職登録した求職者数や、求職者がハローワークインターネットサービスの求人へ直接応募した就職件数等が含まれている。

千歳公共職業安定所

令和5年1月31日発行

## \* 労働市場の概要 \*

### 新規求職者について

#### 千歳管内

新規求職者数は、407人で前年同月比4.2%、18人減少となった。  
年齢別では、44歳以下が171人で同10%、19人減少、45歳以上が236人で同0.4%、1人増加となった。  
月間有効求職者数は、2291人で前年同月比9.3%、234人減少となった。

#### 夕張管内

新規求職者数は、43人で前年同月比30.3%、10人増加となった。  
年齢別では、44歳以下が11人で同42.1%、8人減少、45歳以上が32人で同128.6%、18人増加となった。  
月間有効求職者数は、254人で前年同月比25.1%、85人減少となった。

### 新規求人数について

#### 千歳管内

常用新規求人数は、642人で前年同月比3.5%、23人減少となった。  
主な産業別求人状況をみると、「卸売業,小売業」は61人で、前年同月比52.5%、21人増、「建設業」は102人で、前年同月比17.2%、15人増、「運輸業・郵便業」は39人で、前年同月比25.8%、8人増となった。  
一方、「教育,学習支援業」は30人で、前年同月比53.1%、34人減、「宿泊業,飲食サービス業」は31人で、前年同月比39.2%、20人減、「製造業」は82人で、前年同月比18%、18人減となった。

#### 夕張管内

常用新規求人数は、144人で前年同月比20.4%、37人減少となった。  
主な産業別求人状況をみると、「製造業」は37人で、前年同月比37%、10人増、「建設業」は23人で、前年同月比9.5%、2人増、「運輸業・郵便業」は6人で、前年同月比20%、1人増となった。  
一方、「医療,福祉」は47人で、前年同月比34.7%、25人減、「農,林,漁業」は1人で、前年同月比88.9%、8人減、「卸売業,小売業」は10人で、前年同月比23.1%、3人減となった。

### 有効求人倍率について

常用有効求人倍率は、千歳所計は1.07倍で前年同月差0.20<sup>ポイント</sup>上昇、前年同月を15カ月連続で上回った。  
千歳管内は1.02倍で対前年同月差0.22<sup>ポイント</sup>上昇、夕張管内は1.55倍で0.15<sup>ポイント</sup>上昇となった。

### 窓口の動向について

#### 千歳管内

紹介件数は232件で前年同月比10.8%、28件減少、就職件数は90件で同8.2%、8件減少となった。  
また、雇用保険一般受給資格決定数は128件で、前年同月比11.3%、13件増加となった。

#### 夕張管内

紹介件数は22件で前年同月比18.5%、5件減少、就職件数は6件で同57.1%、8件減少となった。  
また、雇用保険一般受給資格決定数は18件で、前年同月比63.6%、7件増加となった。

# 1 一般職業紹介状況(常用)

(単位:人、%、P)

項目	区分	4年12月	3年12月	4年度		3年度	
				増減比	4月～当月	4月～当月	増減比
千 歳 所 計	新規求職申込件数	450	458	▲ 1.7	5,028	5,140	▲ 2.2
	月間有効求職者数	2,545	2,864	▲ 11.1	2,832	3,072	▲ 7.8
	新規求人数	786	846	▲ 7.1	8,728	7,574	15.2
	月間有効求人数	2,731	2,496	9.4	2,832	2,405	17.8
	紹介件数	254	287	▲ 11.5	3,120	3,290	▲ 5.2
	就職件数	96	112	▲ 14.3	1,152	1,118	3.0
	(うち雇用保険受給者数)	28	40	▲ 30.0	287	328	▲ 12.5
	充足数	82	106	▲ 22.6	1,036	999	3.7
	新規充足率	10.4%	12.5%	▲ 2.1P	11.9%	13.2%	▲ 1.3P
	新規求人倍率	1.75	1.85	▲ 0.10P	1.74	1.47	0.27P
	月間有効求人倍率	1.07	0.87	0.20P	1.00	0.78	0.22P
	千 歳	新規求職申込件数	407	425	▲ 4.2	4,615	4,656
月間有効求職者数		2,291	2,525	▲ 9.3	2,543	2,693	▲ 5.6
新規求人数		642	665	▲ 3.5	7,321	6,153	19.0
月間有効求人数		2,337	2,023	15.5	2,358	1,950	20.9
紹介件数		232	260	▲ 10.8	2,858	2,986	▲ 4.3
就職件数		90	98	▲ 8.2	1,023	968	5.7
(うち雇用保険受給者数)		27	33	▲ 18.2	248	266	▲ 6.8
充足数		76	86	▲ 11.6	876	828	5.8
新規充足率		11.8%	12.9%	▲ 1.1P	12.0%	13.5%	▲ 1.5P
新規求人倍率		1.58	1.56	0.02P	1.59	1.32	0.27P
月間有効求人倍率		1.02	0.80	0.22P	0.93	0.72	0.21P
夕 張		新規求職申込件数	43	33	30.3	413	484
	月間有効求職者数	254	339	▲ 25.1	289	379	▲ 23.7
	新規求人数	144	181	▲ 20.4	1,407	1,421	▲ 1.0
	月間有効求人数	394	473	▲ 16.7	474	455	4.2
	紹介件数	22	27	▲ 18.5	262	304	▲ 13.8
	就職件数	6	14	▲ 57.1	129	150	▲ 14.0
	(うち雇用保険受給者数)	1	7	▲ 85.7	39	62	▲ 37.1
	充足数	6	20	▲ 70.0	160	171	▲ 6.4
	新規充足率	4.2%	11.0%	▲ 6.8P	11.4%	12.0%	▲ 0.6P
	新規求人倍率	3.35	5.48	▲ 2.13P	3.41	2.94	0.47P
	月間有効求人倍率	1.55	1.40	0.15P	1.64	1.20	0.44P

注1 新規学卒を除きパートを含む原数値

注2 各年度4月～当月のうち「月間有効求職者数」「月間有効求人数」欄は、当月までの各月平均値で計上

※ハローワークインターネットサービスの機能拡充に伴う令和3年9月以降の数値の取り扱いについては、表紙の※を参照。

## 2 パートタイム職業紹介状況(常用)

(単位:人、%、P)

項目	区分	4年12月	3年12月	4年度		3年度	
				増減比	4月～当月	4月～当月	増減比
千 歳 所 計	新規求職申込件数	153	148	3.4	1,741	1,832	▲ 5.0
	月間有効求職者数	948	1,072	▲ 11.6	1,072	1,164	▲ 7.9
	新規求人数	227	296	▲ 23.3	2,593	2,087	24.2
	月間有効求人数	812	667	21.7	839	644	30.3
	紹介件数	76	80	▲ 5.0	862	935	▲ 7.8
	就職件数	37	34	8.8	424	407	4.2
	月間有効求人倍率	0.86	0.62	0.24P	0.78	0.55	0.23P
千 歳	新規求職申込件数	136	138	▲ 1.4	1,590	1,683	▲ 5.5
	月間有効求職者数	846	956	▲ 11.5	954	1,041	▲ 8.4
	新規求人数	170	236	▲ 28.0	2,105	1,694	24.3
	月間有効求人数	671	543	23.6	679	518	31.1
	紹介件数	69	71	▲ 2.8	755	844	▲ 10.5
	就職件数	36	29	24.1	374	356	5.1
	月間有効求人倍率	0.79	0.57	0.22P	0.71	0.50	0.21P
夕 張	新規求職申込件数	17	10	70.0	151	149	1.3
	月間有効求職者数	102	116	▲ 12.1	118	123	▲ 4.1
	新規求人数	57	60	▲ 5.0	488	393	24.2
	月間有効求人数	141	124	13.7	160	126	27.0
	紹介件数	7	9	▲ 22.2	107	91	17.6
	就職件数	1	5	▲ 80.0	50	51	▲ 2.0
	月間有効求人倍率	1.38	1.07	0.31P	1.36	1.02	0.33P

注1 新規学卒を除く

注2 各年度4月～当月のうち「月間有効求職者数」「月間有効求人数」欄は、当月までの各月平均値で計上

※ハローワークインターネットサービスの機能拡充に伴う令和3年9月以降の数値の取り扱いについては、表紙の※を参照。

### 3 年齢別職業紹介状況

(単位:人、%)

項目	区分	4年12月	3年12月	増減比		4年度	3年度	増減比	
				4月～当月	4月～当月	増減比	増減比		
千 歳 所 計	新規求職申込件数	450	458	▲ 1.7		5,028	5,140	▲ 2.2	
	44歳以下	182	209	▲ 12.9		2,364	2,432	▲ 2.8	
	45歳以上	268	249	7.6		2,674	2,708	▲ 1.3	
	(うち55歳以上)	171	155	10.3		1,683	1,660	1.4	
	月間有効求職者数	2,545	2,864	▲ 11.1		25,485	27,643	▲ 7.8	
	44歳以下	1,187	1,333	▲ 11.0		11,825	13,141	▲ 10.0	
	45歳以上	1,358	1,531	▲ 11.3		13,660	14,502	▲ 5.8	
	(うち55歳以上)	844	913	▲ 7.6		8,415	8,525	▲ 1.3	
	紹介件数	254	287	▲ 11.5		3,120	3,290	▲ 5.2	
	44歳以下	125	155	▲ 19.4		1,579	1,680	▲ 6.0	
	45歳以上	129	132	▲ 2.3		1,541	1,610	▲ 4.3	
	(うち55歳以上)	67	70	▲ 4.3		770	777	▲ 0.9	
	就職件数	96	112	▲ 14.3		1,152	1,118	3.0	
	44歳以下	46	57	▲ 19.3		580	575	0.9	
	45歳以上	50	55	▲ 9.1		572	543	5.3	
	(うち55歳以上)	29	30	▲ 3.3		297	276	7.6	
	月間有効求人数	2,731	2,496	9.4		25,495	21,646	17.8	
	44歳以下	1,678	1,555	7.9		15,625	13,423	16.4	
45歳以上	1,053	941	11.9		9,870	8,223	20.0		
(うち55歳以上)	545	482	13.1		5,129	4,278	19.9		
千 歳	新規求職申込件数	407	425	▲ 4.2		4,615	4,656	▲ 0.9	
	44歳以下	171	190	▲ 10.0		2,225	2,245	▲ 0.9	
	45歳以上	236	235	0.4		2,400	2,411	▲ 0.5	
	(うち55歳以上)	146	146	0.0		1,473	1,452	1.4	
	月間有効求職者数	2,291	2,525	▲ 9.3		22,887	24,233	▲ 5.6	
	44歳以下	1,097	1,214	▲ 9.6		10,965	11,980	▲ 8.5	
	45歳以上	1,194	1,311	▲ 8.9		11,922	12,253	▲ 2.7	
	(うち55歳以上)	720	762	▲ 5.5		7,117	7,041	1.1	
	紹介件数	232	260	▲ 10.8		2,858	2,986	▲ 4.3	
	44歳以下	114	141	▲ 19.1		1,489	1,556	▲ 4.3	
	45歳以上	118	119	▲ 0.8		1,369	1,430	▲ 4.3	
	(うち55歳以上)	61	62	▲ 1.6		664	681	▲ 2.5	
	就職件数	90	98	▲ 8.2		1,023	968	5.7	
	44歳以下	44	51	▲ 13.7		526	514	2.3	
	45歳以上	46	47	▲ 2.1		497	454	9.5	
	(うち55歳以上)	27	26	3.8		254	229	10.9	
	月間有効求人数	2,337	2,023	15.5		21,225	17,550	20.9	
	44歳以下	1,435	1,260	13.9		13,010	10,870	19.7	
45歳以上	902	763	18.2		8,215	6,680	23.0		
(うち55歳以上)	464	390	19.0		4,247	3,452	23.0		
夕 張	新規求職申込件数	43	33	30.3		413	484	▲ 14.7	
	44歳以下	11	19	▲ 42.1		139	187	▲ 25.7	
	45歳以上	32	14	128.6		274	297	▲ 7.7	
	(うち55歳以上)	25	9	177.8		210	208	1.0	
	月間有効求職者数	254	339	▲ 25.1		2,598	3,410	▲ 23.8	
	44歳以下	90	119	▲ 24.4		860	1,161	▲ 25.9	
	45歳以上	164	220	▲ 25.5		1,738	2,249	▲ 22.7	
	(うち55歳以上)	124	151	▲ 17.9		1,298	1,484	▲ 12.5	
	紹介件数	22	27	▲ 18.5		262	304	▲ 13.8	
	44歳以下	11	14	▲ 21.4		90	124	▲ 27.4	
	45歳以上	11	13	▲ 15.4		172	180	▲ 4.4	
	(うち55歳以上)	6	8	▲ 25.0		106	96	10.4	
	就職件数	6	14	▲ 57.1		129	150	▲ 14.0	
	44歳以下	2	6	▲ 66.7		54	61	▲ 11.5	
	45歳以上	4	8	▲ 50.0		75	89	▲ 15.7	
	(うち55歳以上)	2	4	▲ 50.0		43	47	▲ 8.5	
	月間有効求人数	394	473	▲ 16.7		4,270	4,096	4.2	
	44歳以下	243	295	▲ 17.6		2,615	2,553	2.4	
45歳以上	151	178	▲ 15.2		1,655	1,543	7.3		
(うち55歳以上)	81	92	▲ 12.0		882	826	6.8		

注1 新規学卒を除きパートを含む

注2 年齢別有効求人数は一定則に基づく計算値(推定)

※ハローワークインターネットサービスの機能拡充に伴う令和3年9月以降の数値の取り扱いについては、表紙の※を参照。

#### 4 新規求職者の状況(常用)

(単位:人、%)

項目	区分	4年12月	3年12月	4年度		3年度	
				増減比	4月～当月	4月～当月	増減比
千 歳 所 計	計	450	458	▲ 1.7	5,028	5,140	▲ 2.2
	新規求職者〔一般〕	297	310	▲ 4.2	3,287	3,308	▲ 0.6
	在職者	93	115	▲ 19.1	980	936	4.7
	離職者	182	184	▲ 1.1	2,124	2,083	2.0
	事業主都合	40	49	▲ 18.4	491	569	▲ 13.7
	自己都合	132	122	8.2	1,517	1,413	7.4
	定年退職	9	9	0.0	89	79	12.7
	自営その他	0	3	▲ 100.0	18	16	12.5
	無業者	22	11	100.0	183	289	▲ 36.7
	新規求職者〔パート〕	153	148	3.4	1,741	1,832	▲ 5.0
千 歳	計	407	425	▲ 4.2	4,615	4,656	▲ 0.9
	新規求職者〔一般〕	271	287	▲ 5.6	3,025	2,973	1.7
	在職者	89	108	▲ 17.6	943	882	6.9
	離職者	161	168	▲ 4.2	1,911	1,833	4.3
	事業主都合	29	41	▲ 29.3	430	485	▲ 11.3
	自己都合	124	114	8.8	1,376	1,252	9.9
	定年退職	7	9	▲ 22.2	80	76	5.3
	自営その他	0	3	▲ 100.0	18	14	28.6
	無業者	21	11	90.9	171	258	▲ 33.7
	新規求職者〔パート〕	136	138	▲ 1.4	1,590	1,683	▲ 5.5
夕 張	計	43	33	30.3	413	484	▲ 14.7
	新規求職者〔一般〕	26	23	13.0	262	335	▲ 21.8
	在職者	4	7	▲ 42.9	37	54	▲ 31.5
	離職者	21	16	31.3	213	250	▲ 14.8
	事業主都合	11	8	37.5	61	84	▲ 27.4
	自己都合	8	8	0.0	141	161	▲ 12.4
	定年退職	2	0	-	9	3	200.0
	自営その他	0	0	-	0	2	▲ 100.0
	無業者	1	0	-	12	31	▲ 61.3
	新規求職者〔パート〕	17	10	70.0	151	149	1.3

注1 新規学卒を除きパートを含む原数値

※ハローワークインターネットサービスの機能拡充に伴う令和3年9月以降の数値の取り扱いについては、表紙の※を参照。

## 5 産業別・規模別新規求人状況（常用）

千歳所計

(単位:人、%)

産業別	項目	4年12月	3年12月	増減比	4年度	3年度	増減比
					4月～当月	4月～当月	
AB	農, 林, 漁業	1	15	▲ 93.3	184	160	15.0
C	鉱業, 採石業, 砂利採取業	0	2	-	19	21	▲ 9.5
D	建設業	125	108	15.7	1,522	1,353	12.5
E	製造業	119	127	▲ 6.3	1,140	1,060	7.5
	09 食料品製造業	46	58	▲ 20.7	471	335	40.6
	10 飲料・たばこ・飼料製造業	4	5	▲ 20.0	34	37	▲ 8.1
	11 繊維工業	0	0	-	16	0	-
	12 木材・木製品製造業(家具を除く)	14	22	▲ 36.4	49	92	▲ 46.7
	13 家具・装備品製造業	0	0	-	7	7	0.0
	14 パルプ・紙・紙加工品製造業	1	4	▲ 75.0	17	23	▲ 26.1
	15 印刷・同関連業	2	1	100.0	24	32	▲ 25.0
	16 化学工業	7	0	-	14	10	40.0
	17 石油製品・石炭製品製造業	0	0	-	2	1	100.0
	18 プラスチック製品製造業	10	2	400.0	73	41	78.0
	19 ゴム製品製造業	0	0	-	14	8	75.0
	21 窯業・土石製品製造業	7	6	16.7	83	127	▲ 34.6
	22 鉄鋼業	0	0	-	0	0	-
	23 非鉄金属製造業	0	0	-	0	0	-
	24 金属製品製造業	9	15	▲ 40.0	159	138	15.2
	25 はん用機械器具製造業	0	2	-	4	6	▲ 33.3
	26 生産用機械器具製造業	2	1	100.0	10	13	▲ 23.1
	27 業務用機械器具製造業	0	0	-	2	2	0.0
	28 電子部品・デバイス・電子回路製造業	2	0	-	45	89	▲ 49.4
	29 電気機械器具製造業	0	0	-	18	3	500.0
	30 情報通信機械器具製造業	1	4	▲ 75.0	21	21	0.0
	31 輸送用機械器具製造業	11	0	-	54	60	▲ 10.0
	20, 32 その他の製造業	3	7	▲ 57.1	23	15	53.3
F	電気・ガス・熱供給・水道業	0	4	-	17	8	112.5
G	情報通信業	0	0	-	0	0	-
H	運輸業・郵便業	45	36	25.0	473	407	16.2
I	卸売業, 小売業	71	53	34.0	841	609	38.1
	50～55 卸売業	10	15	▲ 33.3	136	119	14.3
	56～61 小売業	61	38	60.5	705	490	43.9
J	金融業, 保険業	4	1	300.0	18	14	28.6
K	不動産業, 物品賃貸業	19	5	280.0	163	101	61.4
L	学術研究, 専門・技術サービス業	7	2	250.0	54	84	▲ 35.7
M	宿泊業, 飲食サービス業	31	56	▲ 44.6	468	320	46.3
	75 宿泊業	19	18	5.6	252	154	63.6
	76 飲食店	12	36	▲ 66.7	200	153	30.7
N	生活関連サービス業, 娯楽業	23	23	0.0	234	165	41.8
O	教育, 学習支援業	30	70	▲ 57.1	283	306	▲ 7.5
P	医療, 福祉	227	271	▲ 16.2	2,338	2,163	8.1
	83 医療業	114	100	14.0	967	847	14.2
	84 保健衛生	0	0	-	9	24	▲ 62.5
	85 社会保険・社会福祉・介護事業	113	171	▲ 33.9	1,362	1,292	5.4
Q	複合サービス事業	0	7	-	11	20	▲ 45.0
R	サービス業(他に分類されないもの)	54	60	▲ 10.0	842	667	26.2
ST	公務・その他	30	6	400.0	121	116	4.3
	合計	786	846	▲ 7.1	8,728	7,574	15.2
規模別	4人以下	40	56	▲ 28.6	454	436	4.1
	5～29人	243	252	▲ 3.6	2,793	2,351	18.8
	30～99人	187	236	▲ 20.8	2,104	1,822	15.5
	100～299人	127	133	▲ 4.5	1,634	1,393	17.3
	300～499人	8	34	▲ 76.5	430	400	7.5
	500人以上	181	135	34.1	1,313	1,172	12.0

注 新規学卒を除きパートを含む

千歳

(単位:人、%)

産業別	項目	4年12月	3年12月	4年度		3年度	
				増減比	4月～当月	4月～当月	増減比
AB	農, 林, 漁業	0	6	-	152	95	60.0
C	鉱業, 採石業, 砂利採取業	0	0	-	3	0	-
D	建設業	102	87	17.2	1,327	1,108	19.8
E	製造業	82	100	▲ 18.0	833	825	1.0
	09 食料品製造業	36	56	▲ 35.7	361	299	20.7
	10 飲料・たばこ・飼料製造業	4	5	▲ 20.0	26	26	0.0
	11 繊維工業	0	0	-	16	0	-
	12 木材・木製品製造業(家具を除く)	0	19	-	21	58	▲ 63.8
	13 家具・装備品製造業	0	0	-	4	6	▲ 33.3
	14 パルプ・紙・紙加工品製造業	0	3	-	16	17	▲ 5.9
	15 印刷・同関連業	2	1	100.0	24	32	▲ 25.0
	16 化学工業	7	0	-	11	7	57.1
	17 石油製品・石炭製品製造業	0	0	-	0	1	-
	18 プラスチック製品製造業	9	1	800.0	67	35	91.4
	19 ゴム製品製造業	0	0	-	4	2	100.0
	21 窯業・土石製品製造業	6	3	100.0	68	96	▲ 29.2
	22 鉄鋼業	0	0	-	0	0	-
	23 非鉄金属製造業	0	0	-	0	0	-
	24 金属製品製造業	4	6	▲ 33.3	73	68	7.4
	25 はん用機械器具製造業	0	2	-	4	6	▲ 33.3
	26 生産用機械器具製造業	0	0	-	0	0	-
	27 業務用機械器具製造業	0	0	-	2	2	0.0
	28 電子部品・デバイス・電子回路製造業	2	0	-	45	89	▲ 49.4
	29 電気機械器具製造業	0	0	-	18	3	500.0
	30 情報通信機械器具製造業	1	4	▲ 75.0	21	21	0.0
	31 輸送用機械器具製造業	11	0	-	52	57	▲ 8.8
	20, 32 その他の製造業	0	0	-	0	0	-
F	電気・ガス・熱供給・水道業	0	4	-	16	6	166.7
G	情報通信業	0	0	-	0	0	-
H	運輸業・郵便業	39	31	25.8	420	349	20.3
I	卸売業, 小売業	61	40	52.5	736	516	42.6
	50～55 卸売業	8	14	▲ 42.9	116	96	20.8
	56～61 小売業	53	26	103.8	620	420	47.6
J	金融業, 保険業	4	1	300.0	11	10	10.0
K	不動産業, 物品賃貸業	19	5	280.0	163	101	61.4
L	学術研究, 専門・技術サービス業	7	2	250.0	51	82	▲ 37.8
M	宿泊業, 飲食サービス業	31	51	▲ 39.2	427	282	51.4
	75 宿泊業	19	17	11.8	241	136	77.2
	76 飲食店	12	32	▲ 62.5	170	133	27.8
N	生活関連サービス業, 娯楽業	23	23	0.0	202	150	34.7
O	教育, 学習支援業	30	64	▲ 53.1	267	289	▲ 7.6
P	医療, 福祉	180	199	▲ 9.5	1,887	1,694	11.4
	83 医療業	106	92	15.2	897	774	15.9
	84 保健衛生	0	0	-	9	24	▲ 62.5
	85 社会保険・社会福祉・介護事業	74	107	▲ 30.8	981	896	9.5
Q	複合サービス事業	0	7	-	10	19	▲ 47.4
R	サービス業(他に分類されないもの)	39	42	▲ 7.1	717	544	31.8
ST	公務・その他	25	3	733.3	99	83	19.3
	合計	642	665	▲ 3.5	7,321	6,153	19.0
規模別	4人以下	36	47	▲ 23.4	377	340	10.9
	5～29人	179	189	▲ 5.3	2,261	1,856	21.8
	30～99人	148	193	▲ 23.3	1,679	1,369	22.6
	100～299人	99	100	▲ 1.0	1,399	1,200	16.6
	300～499人	8	26	▲ 69.2	425	333	27.6
	500人以上	172	110	56.4	1,180	1,055	11.8

注 新規学卒を除きパートを含む



産業別	項目	4年12月	3年12月	4年度		3年度	
				増減比	4月～当月	4月～当月	増減比
AB	農, 林, 漁業	1	9	▲ 88.9	32	65	▲ 50.8
C	鉱業, 採石業, 砂利採取業	0	2	-	16	21	▲ 23.8
D	建設業	23	21	9.5	195	245	▲ 20.4
E	製造業	37	27	37.0	307	235	30.6
	09 食料品製造業	10	2	400.0	110	36	205.6
	10 飲料・たばこ・飼料製造業	0	0	-	8	11	▲ 27.3
	11 繊維工業	0	0	-	0	0	-
	12 木材・木製品製造業(家具を除く)	14	3	366.7	28	34	▲ 17.6
	13 家具・装備品製造業	0	0	-	3	1	200.0
	14 パルプ・紙・紙加工品製造業	1	1	0.0	1	6	▲ 83.3
	15 印刷・同関連業	0	0	-	0	0	-
	16 化学工業	0	0	-	3	3	0.0
	17 石油製品・石炭製品製造業	0	0	-	2	0	-
	18 プラスチック製品製造業	1	1	0.0	6	6	0.0
	19 ゴム製品製造業	0	0	-	10	6	66.7
	21 窯業・土石製品製造業	1	3	▲ 66.7	15	31	▲ 51.6
	22 鉄鋼業	0	0	-	0	0	-
	23 非鉄金属製造業	0	0	-	0	0	-
	24 金属製品製造業	5	9	▲ 44.4	86	70	22.9
	25 はん用機械器具製造業	0	0	-	0	0	-
	26 生産用機械器具製造業	2	1	100.0	10	13	▲ 23.1
	27 業務用機械器具製造業	0	0	-	0	0	-
	28 電子部品・デバイス・電子回路製造業	0	0	-	0	0	-
	29 電気機械器具製造業	0	0	-	0	0	-
	30 情報通信機械器具製造業	0	0	-	0	0	-
	31 輸送用機械器具製造業	0	0	-	2	3	▲ 33.3
	20, 32 その他の製造業	3	7	▲ 57.1	23	15	53.3
F	電気・ガス・熱供給・水道業	0	0	-	1	2	▲ 50.0
G	情報通信業	0	0	-	0	0	-
H	運輸業・郵便業	6	5	20.0	53	58	▲ 8.6
I	卸売業, 小売業	10	13	▲ 23.1	105	93	12.9
	50～55 卸売業	2	1	100.0	20	23	▲ 13.0
	56～61 小売業	8	12	▲ 33.3	85	70	21.4
J	金融業, 保険業	0	0	-	7	4	75.0
K	不動産業, 物品賃貸業	0	0	-	0	0	-
L	学術研究, 専門・技術サービス業	0	0	-	3	2	50.0
M	宿泊業, 飲食サービス業	0	5	-	41	38	7.9
	75 宿泊業	0	1	-	11	18	▲ 38.9
	76 飲食店	0	4	-	30	20	50.0
N	生活関連サービス業, 娯楽業	0	0	-	32	15	113.3
O	教育, 学習支援業	0	6	-	16	17	▲ 5.9
P	医療, 福祉	47	72	▲ 34.7	451	469	▲ 3.8
	83 医療業	8	8	0.0	70	73	▲ 4.1
	84 保健衛生	0	0	-	0	0	-
	85 社会保険・社会福祉・介護事業	39	64	▲ 39.1	381	396	▲ 3.8
Q	複合サービス事業	0	0	-	1	1	0.0
R	サービス業(他に分類されないもの)	15	18	▲ 16.7	125	123	1.6
ST	公務・その他	5	3	66.7	22	33	▲ 33.3
合計		144	181	▲ 20.4	1,407	1,421	▲ 1.0
規模別	4人以下	4	9	▲ 55.6	77	96	▲ 19.8
	5～29人	64	63	1.6	532	495	7.5
	30～99人	39	43	▲ 9.3	425	453	▲ 6.2
	100～299人	28	33	▲ 15.2	235	193	21.8
	300～499人	0	8	-	5	67	▲ 92.5
	500人以上	9	25	▲ 64.0	133	117	13.7

注 新規学卒を除きパートを含む

## 6 障害者職業紹介状況

(単位:人、%)

項目	区分	4年12月				3年12月		4年度	3年度	増減比	
		計	身体	知的	精神等	計	増減比	4月～当月	4月～当月		
千 歳 所 計	新規求職申込件数	21	4	5	12	22	▲ 4.5	273	253	7.9	
	紹介件数	30	5	5	20	27	11.1	298	291	2.4	
	就職件数	13	3	3	7	15	▲ 13.3	123	111	10.8	
	新規登録者数	12	3	2	7	8	50.0	142	129	10.1	
	【期末現在登録状況】										
	計	1,658	616	467	575	1,499	10.6				
	有効求職者	465	152	89	224	410	13.4				
	就業中の者	1,044	402	330	312	954	9.4				
	保留中の者	149	62	48	39	135	10.4				
	千 歳	新規求職申込件数	16	3	4	9	19	▲ 15.8	235	208	13.0
紹介件数		21	5	4	12	25	▲ 16.0	254	240	5.8	
就職件数		12	3	2	7	13	▲ 7.7	104	89	16.9	
新規登録者数		8	2	1	5	7	14.3	126	105	20.0	
【期末現在登録状況】											
計		1,314	463	351	500	1,164	12.9				
有効求職者		389	118	71	200	318	22.3				
就業中の者		857	313	267	277	786	9.0				
保留中の者		68	32	13	23	60	13.3				
夕 張		新規求職申込件数	5	1	1	3	3	66.7	38	45	▲ 15.6
	紹介件数	9	0	1	8	2	350.0	44	51	▲ 13.7	
	就職件数	1	0	1	0	2	▲ 50.0	19	22	▲ 13.6	
	新規登録者数	4	1	1	2	1	300.0	16	24	▲ 33.3	
	【期末現在登録状況】										
	計	344	153	116	75	335	2.7				
	有効求職者	76	34	18	24	92	▲ 17.4				
	就業中の者	187	89	63	35	168	11.3				
	保留中の者	81	30	35	16	75	8.0				

## 7 雇用保険取扱状況

千歳所計

(単位:人、%、千円)

項目	区分	4年12月	3年12月	増減比	4年度	3年度	増減比
					4月～当月	4月～当月	
適 用 状 況	月末現在適用事業所数	2,863	2,846	0.6	/	/	/
	月末現在被保険者数	44,336	44,033	0.7			
	一般被保険者	40,142	39,945	0.5			
	高年齢	3,757	3,585	4.8			
	短期雇用特例	437	503	▲ 13.1			
被 保 険 者 資 格 取 得 数	被保険者資格取得数	543	492	10.4	7,813	7,515	4.0
	一般被保険者	498	446	11.7	6,121	5,701	7.4
	高年齢	41	40	2.5	398	399	▲ 0.3
	短期雇用特例	4	6	▲ 33.3	1,294	1,415	▲ 8.6
	被保険者資格喪失数	968	972	▲ 0.4	7,246	6,649	9.0
事 業 主 都 合 〔 一 般 〕	一般被保険者	437	431	1.4	5,507	4,925	11.8
	高年齢	68	68	0.0	740	698	6.0
	短期雇用特例	463	473	▲ 2.1	999	1,026	▲ 2.6
	事業主都合〔一般〕	18	41	▲ 56.1	207	338	▲ 38.8
失 業 給 付 状 況	一般受給資格決定数	146	126	15.9	1,713	1,850	▲ 7.4
	受給者実人員	656	1,010	▲ 35.0	6,856	9,502	▲ 27.8
	支給金額	69,983	125,376	▲ 44.2	811,059	1,160,789	▲ 30.1
	高年齢受給資格決定数	44	42	4.8	503	547	▲ 8.0
	受給者数	35	40	▲ 12.5	497	540	▲ 8.0
	支給金額	7,253	8,389	▲ 13.5	106,909	113,083	▲ 5.5
	特例受給資格決定数	567	623	▲ 9.0	1,069	1,118	▲ 4.4
	受給者数	510	578	▲ 11.8	792	890	▲ 11.0
	支給金額	98,672	108,499	▲ 9.1	158,945	175,775	▲ 9.6
	再就職手当支給人員	50	50	0.0	406	453	▲ 10.4
支給金額合計	23,781	18,475	28.7	157,395	184,242	▲ 14.6	

注1 一般及び高年齢は短時間労働被保険者を含む

注2 適用事業所数及び被保険者数の年度累計は当月末現在の数値のため省略

千歳

(単位:人、%、千円)

項目	区分	4年12月	3年12月	増減比	4年度 4月～当月	3年度 4月～当月	増減比
適用状況	月末現在適用事業所数	2,125	2,100	1.2			
	月末現在被保険者数	37,786	37,452	0.9			
	一般被保険者	34,476	34,213	0.8			
	高年齢	3,001	2,873	4.5			
	短期雇用特例	309	366	▲ 15.6			
	被保険者資格取得数	482	430	12.1	6,672	6,226	7.2
	一般被保険者	441	392	12.5	5,482	4,981	10.1
	高年齢	39	32	21.9	333	315	5.7
	短期雇用特例	2	6	▲ 66.7	857	930	▲ 7.8
	被保険者資格喪失数	728	761	▲ 4.3	6,183	5,465	13.1
失業給付状況	一般受給資格決定数	128	115	11.3	1,525	1,633	▲ 6.6
	受給者実人員	595	874	▲ 31.9	6,125	8,050	▲ 23.9
	支給金額	63,132	108,905	▲ 42.0	723,986	984,454	▲ 26.5
	高年齢受給資格決定数	34	38	▲ 10.5	421	470	▲ 10.4
	受給者数	32	37	▲ 13.5	422	463	▲ 8.9
	支給金額	6,540	7,554	▲ 13.4	91,412	97,544	▲ 6.3
	特例受給資格決定数	406	454	▲ 10.6	764	777	▲ 1.7
	受給者数	391	442	▲ 11.5	589	637	▲ 7.5
	支給金額	76,624	84,150	▲ 8.9	119,978	128,146	▲ 6.4
	再就職手当支給人員	46	41	12.2	357	373	▲ 4.3
支給金額合計	21,584	14,878	45.1	137,875	142,854	▲ 3.5	

夕張

(単位:人、%、千円)

項目	区分	4年12月	3年12月	増減比	4年度 4月～当月	3年度 4月～当月	増減比
適用状況	月末現在適用事業所数	738	746	▲ 1.1			
	月末現在被保険者数	6,550	6,581	▲ 0.5			
	一般被保険者	5,666	5,732	▲ 1.2			
	高年齢	756	712	6.2			
	短期雇用特例	128	137	▲ 6.6			
	被保険者資格取得数	61	62	▲ 1.6	1,141	1,289	▲ 11.5
	一般被保険者	57	54	5.6	639	720	▲ 11.3
	高年齢	2	8	▲ 75.0	65	84	▲ 22.6
	短期雇用特例	2	0	-	437	485	▲ 9.9
	被保険者資格喪失数	240	211	13.7	1,063	1,184	▲ 10.2
失業給付状況	一般被保険者	64	55	16.4	588	674	▲ 12.8
	高年齢	20	11	81.8	126	131	▲ 3.8
	短期雇用特例	156	145	7.6	349	379	▲ 7.9
	事業主都合〔一般〕	8	4	100.0	54	152	▲ 64.5
	一般受給資格決定数	18	11	63.6	188	217	▲ 13.4
	受給者実人員	61	136	▲ 55.1	731	1,452	▲ 49.7
	支給金額	6,851	16,471	▲ 58.4	87,073	176,335	▲ 50.6
	高年齢受給資格決定数	10	4	150.0	82	77	6.5
	受給者数	3	3	0.0	75	77	▲ 2.6
	支給金額	713	835	▲ 14.6	15,497	15,539	▲ 0.3
失業給付状況	特例受給資格決定数	161	169	▲ 4.7	305	341	▲ 10.6
	受給者数	119	136	▲ 12.5	203	253	▲ 19.8
	支給金額	22,048	24,349	▲ 9.5	38,967	47,629	▲ 18.2
	再就職手当支給人員	4	9	▲ 55.6	49	80	▲ 38.8
支給金額合計	2,197	3,597	▲ 38.9	19,520	41,388	▲ 52.8	

注1 一般及び高年齢は短時間労働被保険者を含む

注2 適用事業所数及び被保険者数の年度累計は当月末現在の数値のため省略