

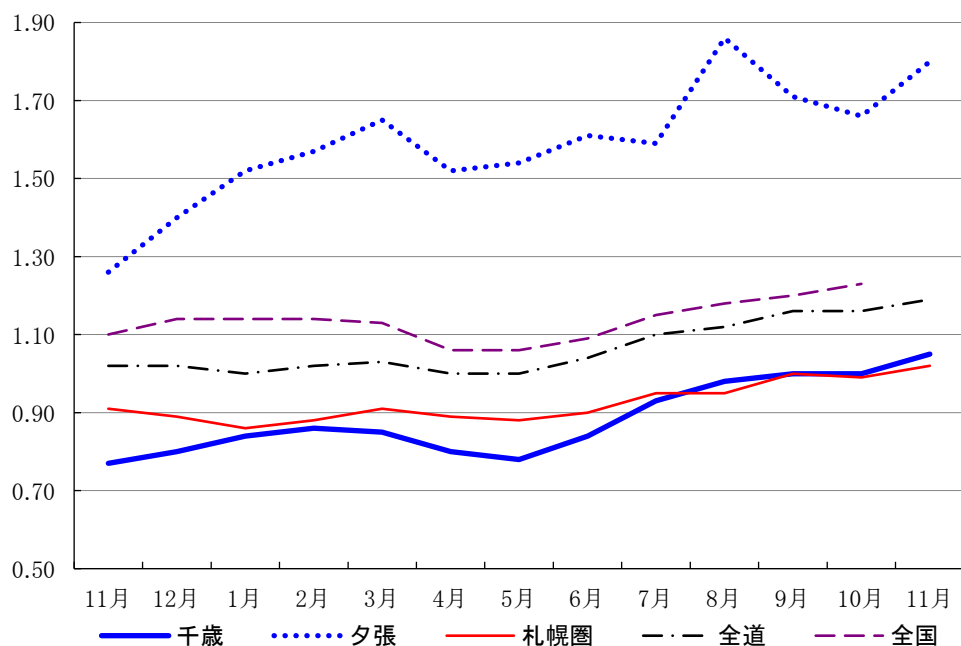
LABOUR LETTER

CHITOSE NOV § 2022

雇用失業情勢ちとせ

令和4年11月

有効求人倍率の推移



	千歳	夕張	札幌圏	全道	全国
11月	0.77	1.26	0.91	1.02	1.10
12月	0.80	1.40	0.89	1.02	1.14
1月	0.84	1.52	0.86	1.00	1.14
2月	0.86	1.57	0.88	1.02	1.14
3月	0.85	1.65	0.91	1.03	1.13
4月	0.80	1.52	0.89	1.00	1.06
5月	0.78	1.54	0.88	1.00	1.06
6月	0.84	1.61	0.90	1.04	1.09
7月	0.93	1.59	0.95	1.10	1.15
8月	0.98	1.86	0.95	1.12	1.18
9月	1.00	1.71	1.00	1.16	1.20
10月	1.00	1.66	0.99	1.16	1.23
11月	1.05	1.80	1.02	1.19	

ハローワーク千歳

☎066-8609 千歳市東雲町4丁目2-6
TEL0123-24-2177

ハローワーク夕張(出張所)

☎068-0403 夕張市本町5丁目5番地
TEL0123-52-4411

※ハローワークインターネットサービスの機能拡充に伴い、令和3年9月以降の数値には、ハローワークに来所せず、オンライン上で求職登録した求職者数や、求職者がハローワークインターネットサービスの求人に直接応募した就職件数等が含まれている。

千歳公共職業安定所

令和4年12月27日発行

* 労働市場の概要 *

新規求職者について

千歳管内

新規求職者数は、450人で前年同月比9.5%、47人減少となった。
年齢別では、44歳以下が220人で同9.1%、22人減少、45歳以上が230人で同9.8%、25人減少となった。
月間有効求職者数は、2395人で前年同月比10.4%、279人減少となった。

夕張管内

新規求職者数は、35人で前年同月比23.9%、11人減少となった。
年齢別では、44歳以下が11人で同15.4%、2人減少、45歳以上が24人で同27.3%、9人減少となった。
月間有効求職者数は、264人で前年同月比25%、88人減少となった。

新規求人数について

千歳管内

常用新規求人数は、835人で前年同月比14.1%、103人増加となった。
主な産業別求人状況をみると、「サービス業(他に分類されないもの)」は82人で、前年同月比90.7%、39人増、「建設業」は148人で、前年同月比21.3%、26人増、「医療、福祉」は237人で、前年同月比8.2%、18人増となった。
一方、「学術研究、専門、技術サービス業」は3人で、前年同月比75%、9人減、「宿泊業、飲食サービス業」は42人で、前年同月比16%、8人減、「教育、学習支援業」は25人で、前年同月比7.4%、2人減となった。

夕張管内

常用新規求人数は、169人で前年同月比18.2%、26人増加となった。
主な産業別求人状況をみると、「製造業」は48人で、前年同月比140%、28人増、「医療、福祉」は69人で、前年同月比16.9%、10人増、「サービス業(他に分類されないもの)」は13人で、前年同月比18.2%、2人増となった。
一方、「建設業」は14人で、前年同月比48.1%、13人減、「運輸業・郵便業」は3人で、前年同月比50%、3人減、「農、林、漁業」は3人で、前年同月比25%、1人減となった。

有効求人倍率について

常用有効求人倍率は、千歳所計は1.12倍で前年同月差0.30[㊦]上昇、前年同月を14カ月連続で上回った。
千歳管内は1.05倍で対前年同月差0.28[㊦]上昇、夕張管内は1.8倍で0.54[㊦]上昇となった。

窓口の動向について

千歳管内

紹介件数は248件で前年同月比28.1%、97件減少、就職件数は99件で同2%、2件減少となった。
また、雇用保険一般受給資格決定数は175件で、前年同月比2.2%、4件減少となった。

夕張管内

紹介件数は25件で前年同月比28.6%、10件減少、就職件数は18件で同12.5%、2件増加となった。
また、雇用保険一般受給資格決定数は19件で、前年同月比11.8%、2件増加となった。

1 一般職業紹介状況(常用)

(単位:人、%、P)

項目	区分	4年11月	3年11月	4年度		3年度	
				増減比	4月～当月	4月～当月	増減比
千 歳 所 計	新規求職申込件数	485	543	▲ 10.7	4,578	4,682	▲ 2.2
	月間有効求職者数	2,659	3,026	▲ 12.1	2,868	3,098	▲ 7.4
	新規求人数	1,004	875	14.7	7,942	6,728	18.0
	月間有効求人数	2,991	2,496	19.8	2,846	2,394	18.9
	紹介件数	273	380	▲ 28.2	2,866	3,003	▲ 4.6
	就職件数	117	117	0.0	1,056	1,006	5.0
	(うち雇用保険受給者数)	23	34	▲ 32.4	259	288	▲ 10.1
	充足数	100	109	▲ 8.3	954	893	6.8
	新規充足率	10.0%	12.5%	▲ 2.5P	12.0%	13.3%	▲ 1.3P
	新規求人倍率	2.07	1.61	0.46P	1.73	1.44	0.29P
	月間有効求人倍率	1.12	0.82	0.30P	0.99	0.77	0.22P
	千 歳	新規求職申込件数	450	497	▲ 9.5	4,208	4,231
月間有効求職者数		2,395	2,674	▲ 10.4	2,575	2,714	▲ 5.1
新規求人数		835	732	14.1	6,679	5,488	21.7
月間有効求人数		2,516	2,051	22.7	2,361	1,941	21.6
紹介件数		248	345	▲ 28.1	2,626	2,726	▲ 3.7
就職件数		99	101	▲ 2.0	933	870	7.2
(うち雇用保険受給者数)		18	26	▲ 30.8	221	233	▲ 5.2
充足数		83	88	▲ 5.7	800	742	7.8
新規充足率		9.9%	12.0%	▲ 2.1P	12.0%	13.5%	▲ 1.5P
新規求人倍率		1.86	1.47	0.39P	1.59	1.30	0.29P
月間有効求人倍率		1.05	0.77	0.28P	0.92	0.72	0.20P
夕 張		新規求職申込件数	35	46	▲ 23.9	370	451
	月間有効求職者数	264	352	▲ 25.0	293	384	▲ 23.7
	新規求人数	169	143	18.2	1,263	1,240	1.9
	月間有効求人数	475	445	6.7	485	453	7.1
	紹介件数	25	35	▲ 28.6	240	277	▲ 13.4
	就職件数	18	16	12.5	123	136	▲ 9.6
	(うち雇用保険受給者数)	5	8	▲ 37.5	38	55	▲ 30.9
	充足数	17	21	▲ 19.0	154	151	2.0
	新規充足率	10.1%	14.7%	▲ 4.6P	12.2%	12.2%	0.0P
	新規求人倍率	4.83	3.11	1.72P	3.41	2.75	0.66P
	月間有効求人倍率	1.80	1.26	0.54P	1.66	1.18	0.48P

注1 新規学卒を除きパートを含む原数値

注2 各年度4月～当月のうち「月間有効求職者数」「月間有効求人数」欄は、当月までの各月平均値で計上

※ハローワークインターネットサービスの機能拡充に伴う令和3年9月以降の数値の取り扱いについては、表紙の※を参照。

2 パートタイム職業紹介状況(常用)

(単位:人、%、P)

項目	区分	4年11月	3年11月		4年度 4月～当月	3年度 4月～当月	
				増減比			増減比
千 歳 所 計	新規求職申込件数	158	182	▲ 13.2	1,588	1,684	▲ 5.7
	月間有効求職者数	981	1,129	▲ 13.1	1,088	1,175	▲ 7.4
	新規求人数	322	216	49.1	2,366	1,791	32.1
	月間有効求人数	979	667	46.8	843	641	31.5
	紹介件数	101	75	34.7	786	855	▲ 8.1
	就職件数	46	38	21.1	387	373	3.8
	月間有効求人倍率	1.00	0.59	0.41P	0.77	0.55	0.22P
千 歳	新規求職申込件数	149	166	▲ 10.2	1,454	1,545	▲ 5.9
	月間有効求職者数	877	1,017	▲ 13.8	968	1,051	▲ 7.9
	新規求人数	265	179	48.0	1,935	1,458	32.7
	月間有効求人数	801	549	45.9	680	515	32.0
	紹介件数	87	64	35.9	686	773	▲ 11.3
	就職件数	37	33	12.1	338	327	3.4
	月間有効求人倍率	0.91	0.54	0.37P	0.70	0.49	0.21P
夕 張	新規求職申込件数	9	16	▲ 43.8	134	139	▲ 3.6
	月間有効求職者数	104	112	▲ 7.1	120	124	▲ 3.2
	新規求人数	57	37	54.1	431	333	29.4
	月間有効求人数	178	118	50.8	163	126	29.4
	紹介件数	14	11	27.3	100	82	22.0
	就職件数	9	5	80.0	49	46	6.5
	月間有効求人倍率	1.71	1.05	0.66P	1.36	1.02	0.34P

注1 新規学卒を除く

注2 各年度4月～当月のうち「月間有効求職者数」「月間有効求人数」欄は、当月までの各月平均値で計上

※ハローワークインターネットサービスの機能拡充に伴う令和3年9月以降の数値の取り扱いについては、表紙の※を参照。

3 年齢別職業紹介状況

(単位:人、%)

項目	区分	4年11月	3年11月	4年度		3年度	
				増減比	4月～当月	4月～当月	増減比
千 歳 所 計	新規求職申込件数	485	543	▲ 10.7	4,578	4,682	▲ 2.2
	44歳以下	231	255	▲ 9.4	2,182	2,223	▲ 1.8
	45歳以上	254	288	▲ 11.8	2,406	2,459	▲ 2.2
	(うち55歳以上)	158	174	▲ 9.2	1,512	1,505	0.5
	月間有効求職者数	2,659	3,026	▲ 12.1	22,940	24,779	▲ 7.4
	44歳以下	1,263	1,456	▲ 13.3	10,638	11,808	▲ 9.9
	45歳以上	1,396	1,570	▲ 11.1	12,302	12,971	▲ 5.2
	(うち55歳以上)	877	906	▲ 3.2	7,571	7,612	▲ 0.5
	紹介件数	273	380	▲ 28.2	2,866	3,003	▲ 4.6
	44歳以下	131	209	▲ 37.3	1,454	1,525	▲ 4.7
	45歳以上	142	171	▲ 17.0	1,412	1,478	▲ 4.5
	(うち55歳以上)	79	86	▲ 8.1	703	707	▲ 0.6
	就職件数	117	117	0.0	1,056	1,006	5.0
	44歳以下	60	57	5.3	534	518	3.1
	45歳以上	57	60	▲ 5.0	522	488	7.0
	(うち55歳以上)	33	33	0.0	268	246	8.9
	月間有効求人数	2,991	2,496	19.8	22,764	19,150	18.9
	44歳以下	1,823	1,549	17.7	13,947	11,868	17.5
45歳以上	1,168	947	23.3	8,817	7,282	21.1	
(うち55歳以上)	608	488	24.6	4,584	3,796	20.8	
千 歳	新規求職申込件数	450	497	▲ 9.5	4,208	4,231	▲ 0.5
	44歳以下	220	242	▲ 9.1	2,054	2,055	▲ 0.0
	45歳以上	230	255	▲ 9.8	2,164	2,176	▲ 0.6
	(うち55歳以上)	142	151	▲ 6.0	1,327	1,306	1.6
	月間有効求職者数	2,395	2,674	▲ 10.4	20,596	21,708	▲ 5.1
	44歳以下	1,164	1,332	▲ 12.6	9,868	10,766	▲ 8.3
	45歳以上	1,231	1,342	▲ 8.3	10,728	10,942	▲ 2.0
	(うち55歳以上)	754	753	0.1	6,397	6,279	1.9
	紹介件数	248	345	▲ 28.1	2,626	2,726	▲ 3.7
	44歳以下	120	198	▲ 39.4	1,375	1,415	▲ 2.8
	45歳以上	128	147	▲ 12.9	1,251	1,311	▲ 4.6
	(うち55歳以上)	75	75	0.0	603	619	▲ 2.6
	就職件数	99	101	▲ 2.0	933	870	7.2
	44歳以下	49	51	▲ 3.9	482	463	4.1
	45歳以上	50	50	0.0	451	407	10.8
	(うち55歳以上)	31	27	14.8	227	203	11.8
	月間有効求人数	2,516	2,051	22.7	18,888	15,527	21.6
	44歳以下	1,532	1,273	20.3	11,575	9,610	20.4
45歳以上	984	778	26.5	7,313	5,917	23.6	
(うち55歳以上)	510	400	27.5	3,783	3,062	23.5	
夕 張	新規求職申込件数	35	46	▲ 23.9	370	451	▲ 18.0
	44歳以下	11	13	▲ 15.4	128	168	▲ 23.8
	45歳以上	24	33	▲ 27.3	242	283	▲ 14.5
	(うち55歳以上)	16	23	▲ 30.4	185	199	▲ 7.0
	月間有効求職者数	264	352	▲ 25.0	2,344	3,071	▲ 23.7
	44歳以下	99	124	▲ 20.2	770	1,042	▲ 26.1
	45歳以上	165	228	▲ 27.6	1,574	2,029	▲ 22.4
	(うち55歳以上)	123	153	▲ 19.6	1,174	1,333	▲ 11.9
	紹介件数	25	35	▲ 28.6	240	277	▲ 13.4
	44歳以下	11	11	0.0	79	110	▲ 28.2
	45歳以上	14	24	▲ 41.7	161	167	▲ 3.6
	(うち55歳以上)	4	11	▲ 63.6	100	88	13.6
	就職件数	18	16	12.5	123	136	▲ 9.6
	44歳以下	11	6	83.3	52	55	▲ 5.5
	45歳以上	7	10	▲ 30.0	71	81	▲ 12.3
	(うち55歳以上)	2	6	▲ 66.7	41	43	▲ 4.7
	月間有効求人数	475	445	6.7	3,876	3,623	7.0
	44歳以下	291	276	5.4	2,372	2,258	5.0
45歳以上	184	169	8.9	1,504	1,365	10.2	
(うち55歳以上)	98	88	11.4	801	734	9.1	

注1 新規学卒を除きパートを含む

注2 年齢別有効求人数は一定則に基づく計算値(推定)

※ハローワークインターネットサービスの機能拡充に伴う令和3年9月以降の数値の取り扱いについては、表紙の※を参照。

4 新規求職者の状況(常用)

(単位:人、%)

項目	区分	4年11月	3年11月	4年度		3年度	
				増減比	4月～当月	4月～当月	増減比
千 歳 所 計	計	485	543	▲ 10.7	4,578	4,682	▲ 2.2
	新規求職者〔一般〕	327	361	▲ 9.4	2,990	2,998	▲ 0.3
	在職者	92	128	▲ 28.1	887	821	8.0
	離職者	223	214	4.2	1,942	1,899	2.3
	事業主都合	54	61	▲ 11.5	451	520	▲ 13.3
	自己都合	157	144	9.0	1,385	1,291	7.3
	定年退職	8	6	33.3	80	70	14.3
	自営その他	4	1	300.0	18	13	38.5
	無業者	12	19	▲ 36.8	161	278	▲ 42.1
	新規求職者〔パート〕	158	182	▲ 13.2	1,588	1,684	▲ 5.7
千 歳	計	450	497	▲ 9.5	4,208	4,231	▲ 0.5
	新規求職者〔一般〕	301	331	▲ 9.1	2,754	2,686	2.5
	在職者	89	122	▲ 27.0	854	774	10.3
	離職者	200	191	4.7	1,750	1,665	5.1
	事業主都合	49	53	▲ 7.5	401	444	▲ 9.7
	自己都合	139	129	7.8	1,252	1,138	10.0
	定年退職	8	6	33.3	73	67	9.0
	自営その他	4	1	300.0	18	11	63.6
	無業者	12	18	▲ 33.3	150	247	▲ 39.3
	新規求職者〔パート〕	149	166	▲ 10.2	1,454	1,545	▲ 5.9
夕 張	計	35	46	▲ 23.9	370	451	▲ 18.0
	新規求職者〔一般〕	26	30	▲ 13.3	236	312	▲ 24.4
	在職者	3	6	▲ 50.0	33	47	▲ 29.8
	離職者	23	23	0.0	192	234	▲ 17.9
	事業主都合	5	8	▲ 37.5	50	76	▲ 34.2
	自己都合	18	15	20.0	133	153	▲ 13.1
	定年退職	0	0	-	7	3	133.3
	自営その他	0	0	-	0	2	-
	無業者	0	1	▲ 100.0	11	31	▲ 64.5
	新規求職者〔パート〕	9	16	▲ 43.8	134	139	▲ 3.6

注1 新規学卒を除きパートを含む原数値

※ハローワークインターネットサービスの機能拡充に伴う令和3年9月以降の数値の取り扱いについては、表紙の※を参照。

5 産業別・規模別新規求人状況（常用）

千歳所計

(単位:人、%)

産業別	項目	4年11月	3年11月	増減比	4年度	3年度	増減比
					4月～当月	4月～当月	
AB	農, 林, 漁業	13	16	▲ 18.8	183	145	26.2
C	鉱業, 採石業, 砂利採取業	1	3	▲ 66.7	19	19	0.0
D	建設業	162	149	8.7	1,397	1,245	12.2
E	製造業	135	101	33.7	1,021	933	9.4
	09 食料品製造業	54	31	74.2	425	277	53.4
	10 飲料・たばこ・飼料製造業	2	2	0.0	30	32	▲ 6.3
	11 繊維工業	4	0	-	16	0	-
	12 木材・木製品製造業(家具を除く)	7	8	▲ 12.5	35	70	▲ 50.0
	13 家具・装備品製造業	1	1	0.0	7	7	0.0
	14 パルプ・紙・紙加工品製造業	3	0	-	16	19	▲ 15.8
	15 印刷・同関連業	2	8	▲ 75.0	22	31	▲ 29.0
	16 化学工業	2	1	100.0	7	10	▲ 30.0
	17 石油製品・石炭製品製造業	0	0	-	2	1	100.0
	18 プラスチック製品製造業	5	6	▲ 16.7	63	39	61.5
	19 ゴム製品製造業	4	2	100.0	14	8	75.0
	21 窯業・土石製品製造業	11	8	37.5	76	121	▲ 37.2
	22 鉄鋼業	0	0	-	0	0	-
	23 非鉄金属製造業	0	0	-	0	0	-
	24 金属製品製造業	17	9	88.9	150	123	22.0
	25 はん用機械器具製造業	0	0	-	4	4	0.0
	26 生産用機械器具製造業	0	0	-	8	12	▲ 33.3
	27 業務用機械器具製造業	0	2	-	2	2	0.0
	28 電子部品・デバイス・電子回路製造業	11	17	▲ 35.3	43	89	▲ 51.7
	29 電気機械器具製造業	0	0	-	18	3	500.0
	30 情報通信機械器具製造業	3	0	-	20	17	17.6
	31 輸送用機械器具製造業	9	6	50.0	43	60	▲ 28.3
	20, 32 その他の製造業	0	0	-	20	8	150.0
F	電気・ガス・熱供給・水道業	3	0	-	17	4	325.0
G	情報通信業	0	0	-	0	0	-
H	運輸業・郵便業	51	38	34.2	428	371	15.4
I	卸売業, 小売業	111	105	5.7	770	556	38.5
	50～55 卸売業	9	11	▲ 18.2	126	104	21.2
	56～61 小売業	102	94	8.5	644	452	42.5
J	金融業, 保険業	3	1	200.0	14	13	7.7
K	不動産業, 物品賃貸業	27	18	50.0	144	96	50.0
L	学術研究, 専門・技術サービス業	3	12	▲ 75.0	47	82	▲ 42.7
M	宿泊業, 飲食サービス業	43	52	▲ 17.3	437	264	65.5
	75 宿泊業	28	33	▲ 15.2	233	136	71.3
	76 飲食店	15	16	▲ 6.3	188	117	60.7
N	生活関連サービス業, 娯楽業	16	13	23.1	211	142	48.6
O	教育, 学習支援業	25	27	▲ 7.4	253	236	7.2
P	医療, 福祉	306	278	10.1	2,111	1,892	11.6
	83 医療業	87	102	▲ 14.7	853	747	14.2
	84 保健衛生	2	0	-	9	24	▲ 62.5
	85 社会保険・社会福祉・介護事業	217	176	23.3	1,249	1,121	11.4
Q	複合サービス事業	0	1	-	11	13	▲ 15.4
R	サービス業(他に分類されないもの)	95	54	75.9	788	607	29.8
ST	公務・その他	10	7	42.9	91	110	▲ 17.3
	合計	1,004	875	14.7	7,942	6,728	18.0
規模別	4人以下	40	31	29.0	414	380	8.9
	5～29人	297	271	9.6	2,550	2,099	21.5
	30～99人	285	230	23.9	1,917	1,586	20.9
	100～299人	191	191	0.0	1,507	1,260	19.6
	300～499人	48	59	▲ 18.6	422	366	15.3
	500人以上	143	93	53.8	1,132	1,037	9.2

注 新規学卒を除きパートを含む

千歳

(単位:人、%)

産業別	項目	4年11月	3年11月	4年度			3年度		
				増減比	4月～当月	4月～当月	増減比	4月～当月	増減比
AB	農, 林, 漁業	10	12	▲ 16.7	152	89	70.8		
C	鉱業, 採石業, 砂利採取業	1	0	-	3	0	-		
D	建設業	148	122	21.3	1,225	1,021	20.0		
E	製造業	87	81	7.4	751	725	3.6		
	09 食料品製造業	24	31	▲ 22.6	325	243	33.7		
	10 飲料・たばこ・飼料製造業	0	1	-	22	21	4.8		
	11 繊維工業	4	0	-	16	0	-		
	12 木材・木製品製造業(家具を除く)	5	0	-	21	39	▲ 46.2		
	13 家具・装備品製造業	0	0	-	4	6	▲ 33.3		
	14 パルプ・紙・紙加工品製造業	3	0	-	16	14	14.3		
	15 印刷・同関連業	2	8	▲ 75.0	22	31	▲ 29.0		
	16 化学工業	1	1	0.0	4	7	▲ 42.9		
	17 石油製品・石炭製品製造業	0	0	-	0	1	-		
	18 プラスチック製品製造業	4	5	▲ 20.0	58	34	70.6		
	19 ゴム製品製造業	0	0	-	4	2	100.0		
	21 窯業・土石製品製造業	11	8	37.5	62	93	▲ 33.3		
	22 鉄鋼業	0	0	-	0	0	-		
	23 非鉄金属製造業	0	0	-	0	0	-		
	24 金属製品製造業	10	2	400.0	69	62	11.3		
	25 はん用機械器具製造業	0	0	-	4	4	0.0		
	26 生産用機械器具製造業	0	0	-	0	0	-		
	27 業務用機械器具製造業	0	2	-	2	2	0.0		
	28 電子部品・デバイス・電子回路製造業	11	17	▲ 35.3	43	89	▲ 51.7		
	29 電気機械器具製造業	0	0	-	18	3	500.0		
	30 情報通信機械器具製造業	3	0	-	20	17	17.6		
	31 輸送用機械器具製造業	9	6	50.0	41	57	▲ 28.1		
	20, 32 その他の製造業	0	0	-	0	0	-		
F	電気・ガス・熱供給・水道業	2	0	-	16	2	700.0		
G	情報通信業	0	0	-	0	0	-		
H	運輸業・郵便業	48	32	50.0	381	318	19.8		
I	卸売業, 小売業	99	94	5.3	675	476	41.8		
	50～55 卸売業	7	10	▲ 30.0	108	82	31.7		
	56～61 小売業	92	84	9.5	567	394	43.9		
J	金融業, 保険業	1	1	0.0	7	9	▲ 22.2		
K	不動産業, 物品賃貸業	27	18	50.0	144	96	50.0		
L	学術研究, 専門・技術サービス業	3	12	▲ 75.0	44	80	▲ 45.0		
M	宿泊業, 飲食サービス業	42	50	▲ 16.0	396	231	71.4		
	75 宿泊業	28	31	▲ 9.7	222	119	86.6		
	76 飲食店	14	16	▲ 12.5	158	101	56.4		
N	生活関連サービス業, 娯楽業	13	13	0.0	179	127	40.9		
O	教育, 学習支援業	25	27	▲ 7.4	237	225	5.3		
P	医療, 福祉	237	219	8.2	1,707	1,495	14.2		
	83 医療業	81	93	▲ 12.9	791	682	16.0		
	84 保健衛生	2	0	-	9	24	▲ 62.5		
	85 社会保険・社会福祉・介護事業	154	126	22.2	907	789	15.0		
Q	複合サービス事業	0	1	-	10	12	▲ 16.7		
R	サービス業(他に分類されないもの)	82	43	90.7	678	502	35.1		
ST	公務・その他	10	7	42.9	74	80	▲ 7.5		
	合計	835	732	14.1	6,679	5,488	21.7		
規模別	4人以下	31	22	40.9	341	293	16.4		
	5～29人	259	216	19.9	2,082	1,667	24.9		
	30～99人	205	180	13.9	1,531	1,176	30.2		
	100～299人	168	180	▲ 6.7	1,300	1,100	18.2		
	300～499人	46	55	▲ 16.4	417	307	35.8		
	500人以上	126	79	59.5	1,008	945	6.7		

注 新規学卒を除きパートを含む

夕張

(単位:人、%)

産業別	項目	4年11月	3年11月	4年度		3年度	
				増減比	4月～当月	4月～当月	増減比
AB	農, 林, 漁業	3	4	▲ 25.0	31	56	▲ 44.6
C	鉱業, 採石業, 砂利採取業	0	3	-	16	19	▲ 15.8
D	建設業	14	27	▲ 48.1	172	224	▲ 23.2
E	製造業	48	20	140.0	270	208	29.8
	09 食料品製造業	30	0	-	100	34	194.1
	10 飲料・たばこ・飼料製造業	2	1	100.0	8	11	▲ 27.3
	11 繊維工業	0	0	-	0	0	-
	12 木材・木製品製造業(家具を除く)	2	8	▲ 75.0	14	31	▲ 54.8
	13 家具・装備品製造業	1	1	0.0	3	1	200.0
	14 パルプ・紙・紙加工品製造業	0	0	-	0	5	-
	15 印刷・同関連業	0	0	-	0	0	-
	16 化学工業	1	0	-	3	3	0.0
	17 石油製品・石炭製品製造業	0	0	-	2	0	-
	18 プラスチック製品製造業	1	1	0.0	5	5	0.0
	19 ゴム製品製造業	4	2	100.0	10	6	66.7
	21 窯業・土石製品製造業	0	0	-	14	28	▲ 50.0
	22 鉄鋼業	0	0	-	0	0	-
	23 非鉄金属製造業	0	0	-	0	0	-
	24 金属製品製造業	7	7	0.0	81	61	32.8
	25 はん用機械器具製造業	0	0	-	0	0	-
	26 生産用機械器具製造業	0	0	-	8	12	▲ 33.3
	27 業務用機械器具製造業	0	0	-	0	0	-
	28 電子部品・デバイス・電子回路製造業	0	0	-	0	0	-
	29 電気機械器具製造業	0	0	-	0	0	-
	30 情報通信機械器具製造業	0	0	-	0	0	-
	31 輸送用機械器具製造業	0	0	-	2	3	▲ 33.3
	20, 32 その他の製造業	0	0	-	20	8	150.0
F	電気・ガス・熱供給・水道業	1	0	-	1	2	▲ 50.0
G	情報通信業	0	0	-	0	0	-
H	運輸業・郵便業	3	6	▲ 50.0	47	53	▲ 11.3
I	卸売業, 小売業	12	11	9.1	95	80	18.8
	50～55 卸売業	2	1	100.0	18	22	▲ 18.2
	56～61 小売業	10	10	0.0	77	58	32.8
J	金融業, 保険業	2	0	-	7	4	75.0
K	不動産業, 物品賃貸業	0	0	-	0	0	-
L	学術研究, 専門・技術サービス業	0	0	-	3	2	50.0
M	宿泊業, 飲食サービス業	1	2	▲ 50.0	41	33	24.2
	75 宿泊業	0	2	-	11	17	▲ 35.3
	76 飲食店	1	0	-	30	16	87.5
N	生活関連サービス業, 娯楽業	3	0	-	32	15	113.3
O	教育, 学習支援業	0	0	-	16	11	45.5
P	医療, 福祉	69	59	16.9	404	397	1.8
	83 医療業	6	9	▲ 33.3	62	65	▲ 4.6
	84 保健衛生	0	0	-	0	0	-
	85 社会保険・社会福祉・介護事業	63	50	26.0	342	332	3.0
Q	複合サービス事業	0	0	-	1	1	0.0
R	サービス業(他に分類されないもの)	13	11	18.2	110	105	4.8
ST	公務・その他	0	0	-	17	30	▲ 43.3
合計		169	143	18.2	1,263	1,240	1.9
規模別	4人以下	9	9	0.0	73	87	▲ 16.1
	5～29人	38	55	▲ 30.9	468	432	8.3
	30～99人	80	50	60.0	386	410	▲ 5.9
	100～299人	23	11	109.1	207	160	29.4
	300～499人	2	4	▲ 50.0	5	59	▲ 91.5
	500人以上	17	14	21.4	124	92	34.8

注 新規学卒を除きパートを含む

6 障害者職業紹介状況

(単位:人、%)

項目	区分	計	4年11月			3年11月		4年度	3年度	増減比
			身体	知的	精神等	計	増減比	4月～当月	4月～当月	
千 歳 所 計	新規求職申込件数	28	4	7	17	15	86.7	252	231	9.1
	紹介件数	30	3	7	20	48	▲ 37.5	268	264	1.5
	就職件数	14	3	3	8	8	75.0	110	96	14.6
	新規登録者数	18	3	4	11	9	100.0	130	121	7.4
	【期末現在登録状況】									
	計	1,672	625	471	576	1,491	12.1			
	有効求職者	500	170	99	231	409	22.2			
	就業中の者	1,027	395	325	307	947	8.4			
	保留中の者	145	60	47	38	135	7.4			
千 歳	新規求職申込件数	25	3	6	16	13	92.3	219	189	15.9
	紹介件数	24	3	6	15	43	▲ 44.2	233	215	8.4
	就職件数	10	3	1	6	6	66.7	92	76	21.1
	新規登録者数	16	2	3	11	9	77.8	118	98	20.4
	【期末現在登録状況】									
	計	1,325	468	355	502	1,157	14.5			
	有効求職者	415	129	77	209	317	30.9			
	就業中の者	843	307	266	270	780	8.1			
	保留中の者	67	32	12	23	60	11.7			
夕 張	新規求職申込件数	3	1	1	1	2	50.0	33	42	▲ 21.4
	紹介件数	6	0	1	5	5	20.0	35	49	▲ 28.6
	就職件数	4	0	2	2	2	100.0	18	20	▲ 10.0
	新規登録者数	2	1	1	0	0	-	12	23	▲ 47.8
	【期末現在登録状況】									
	計	347	157	116	74	334	3.9			
	有効求職者	85	41	22	22	92	▲ 7.6			
	就業中の者	184	88	59	37	167	10.2			
	保留中の者	78	28	35	15	75	4.0			

7 雇用保険取扱状況

千歳所計

(単位:人、%、千円)

項目	区分	4年11月	3年11月	増減比	4年度	3年度	増減比
					4月～当月	4月～当月	
適 用 状 況	月末現在適用事業所数	2,863	2,841	0.8	/	/	/
	月末現在被保険者数	44,756	44,519	0.5			
	一般被保険者	40,124	39,983	0.4			
	高年齢	3,740	3,569	4.8			
	短期雇用特例	892	967	▲ 7.8			
	被保険者資格取得数	639	559	14.3			
	一般被保険者	614	528	16.3	5,623	5,255	7.0
	高年齢	20	27	▲ 25.9	357	359	▲ 0.6
	短期雇用特例	5	4	25.0	1,290	1,409	▲ 8.4
	被保険者資格喪失数	966	870	11.0	6,278	5,677	10.6
	一般被保険者	559	428	30.6	5,070	4,494	12.8
	高年齢	32	63	▲ 49.2	635	630	0.8
	短期雇用特例	338	379	▲ 10.8	536	553	▲ 3.1
	事業主都合〔一般〕	28	21	33.3	189	297	▲ 36.4
失 業 給 付 状 況	一般受給資格決定数	194	196	▲ 1.0	1,567	1,724	▲ 9.1
	受給者実人員	705	1,047	▲ 32.7	6,200	8,492	▲ 27.0
	支給金額	87,809	128,750	▲ 31.8	741,076	1,035,413	▲ 28.4
	高年齢受給資格決定数	42	51	▲ 17.6	459	505	▲ 9.1
	受給者数	45	63	▲ 28.6	462	500	▲ 7.6
	支給金額	9,845	12,511	▲ 21.3	99,656	104,694	▲ 4.8
	特例受給資格決定数	374	380	▲ 1.6	502	495	1.4
	受給者数	94	92	2.2	282	312	▲ 9.6
	支給金額	19,459	18,283	6.4	60,273	67,276	▲ 10.4
	再就職手当支給人員	47	50	▲ 6.0	356	403	▲ 11.7
	支給金額合計	14,083	17,872	▲ 21.2	133,614	165,767	▲ 19.4

注1 一般及び高年齢は短時間労働被保険者を含む

注2 適用事業所数及び被保険者数の年度累計は当月末現在の数値のため省略

千歳

(単位:人、%、千円)

項目	区分	4年11月	3年11月	増減比	4年度	3年度	増減比			
					4月～当月	4月～当月				
適用状況	月末現在適用事業所数	2,120	2,095	1.2	/	/	/			
	月末現在被保険者数	38,024	37,790	0.6						
	一般被保険者	34,437	34,240	0.6						
	高年齢	2,977	2,864	3.9						
	短期雇用特例	610	686	▲ 11.1						
	被保険者資格取得数	596	509	17.1				6,190	5,796	6.8
	一般被保険者	577	480	20.2				5,041	4,589	9.8
	高年齢	17	25	▲ 32.0				294	283	3.9
	短期雇用特例	2	4	▲ 50.0				855	924	▲ 7.5
	被保険者資格喪失数	785	660	18.9				5,455	4,704	16.0
失業給付状況	一般受給資格決定数	175	179	▲ 2.2	1,397	1,518	▲ 8.0			
	受給者実人員	630	895	▲ 29.6	5,530	7,176	▲ 22.9			
	支給金額	78,315	110,932	▲ 29.4	660,854	875,549	▲ 24.5			
	高年齢受給資格決定数	38	41	▲ 7.3	387	432	▲ 10.4			
	受給者数	37	53	▲ 30.2	390	426	▲ 8.5			
	支給金額	7,871	10,497	▲ 25.0	84,872	89,990	▲ 5.7			
	特例受給資格決定数	273	260	5.0	358	323	10.8			
	受給者数	71	63	12.7	198	195	1.5			
	支給金額	15,185	13,256	14.6	43,354	43,996	▲ 1.5			
	再就職手当支給人員	42	45	▲ 6.7	311	332	▲ 6.3			
	支給金額合計	12,502	16,027	▲ 22.0	116,291	127,976	▲ 9.1			

夕張

(単位:人、%、千円)

項目	区分	4年11月	3年11月	増減比	4年度	3年度	増減比			
					4月～当月	4月～当月				
適用状況	月末現在適用事業所数	743	746	▲ 0.4	/	/	/			
	月末現在被保険者数	6,732	6,729	0.0						
	一般被保険者	5,687	5,743	▲ 1.0						
	高年齢	763	705	8.2						
	短期雇用特例	282	281	0.4						
	被保険者資格取得数	43	50	▲ 14.0				1,080	1,227	▲ 12.0
	一般被保険者	37	48	▲ 22.9				582	666	▲ 12.6
	高年齢	3	2	50.0				63	76	▲ 17.1
	短期雇用特例	3	0	-				435	485	▲ 10.3
	被保険者資格喪失数	181	210	▲ 13.8				823	973	▲ 15.4
失業給付状況	一般被保険者	54	46	17.4	524	619	▲ 15.3			
	高年齢	16	13	23.1	106	120	▲ 11.7			
	短期雇用特例	111	151	▲ 26.5	193	234	▲ 17.5			
	事業主都合〔一般〕	6	5	20.0	46	148	▲ 68.9			
	一般受給資格決定数	19	17	11.8	170	206	▲ 17.5			
	受給者実人員	75	152	▲ 50.7	670	1,316	▲ 49.1			
	支給金額	9,494	17,818	▲ 46.7	80,222	159,864	▲ 49.8			
	高年齢受給資格決定数	4	10	▲ 60.0	72	73	▲ 1.4			
	受給者数	8	10	▲ 20.0	72	74	▲ 2.7			
	支給金額	1,974	2,014	▲ 2.0	14,784	14,704	0.5			
	特例受給資格決定数	101	120	▲ 15.8	144	172	▲ 16.3			
	受給者数	23	29	▲ 20.7	84	117	▲ 28.2			
	支給金額	4,274	5,027	▲ 15.0	16,919	23,280	▲ 27.3			
	再就職手当支給人員	5	5	0.0	45	71	▲ 36.6			
支給金額合計	1,581	1,845	▲ 14.3	17,323	37,791	▲ 54.2				

注1 一般及び高年齢は短時間労働被保険者を含む

注2 適用事業所数及び被保険者数の年度累計は当月末現在の数値のため省略