

ハローワーク情報むろらん



令和4年11月内容 《令和4年12月27日発行》

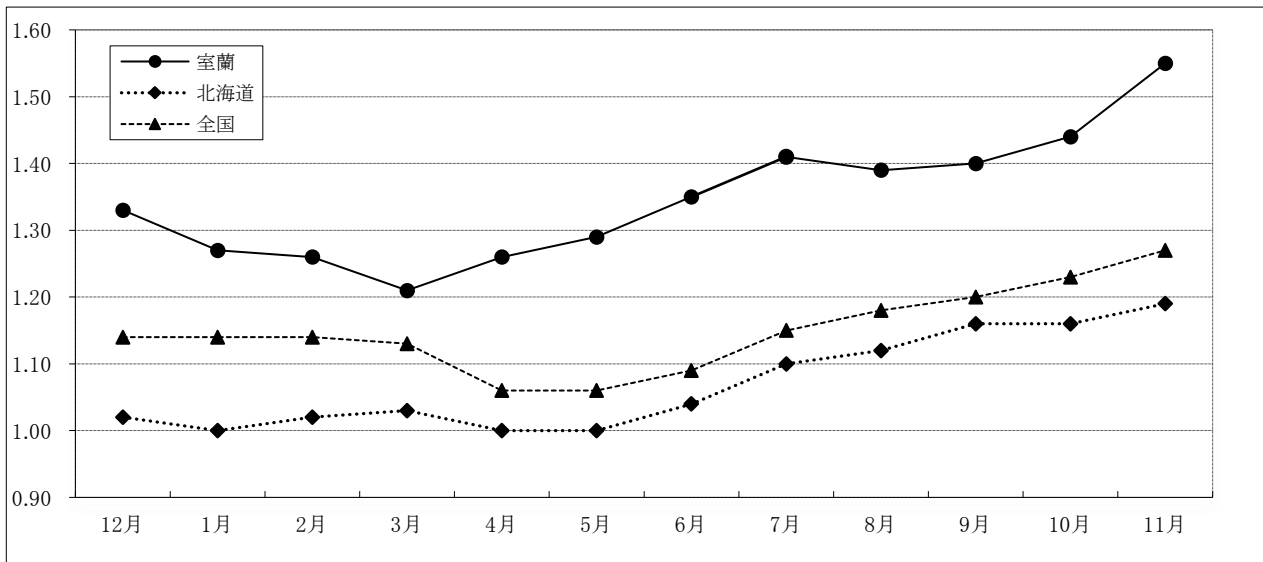
令和4年11月の有効求人倍率は1.55倍(前年同月1.30倍)で、前年同月差プラス0.25ポイントとなり13か月連続して前年同月を上回った。
 月間有効求職者数は2,577人(前年同月2,587人)で、6か月ぶりに前年同月を下回った。
 月間有効求人数は4,003人(前年同月3,356人)で、13か月連続して前年同月を上回った。

【有効求人倍率の推移(常用)】

(単位:倍)

	R3年 12月	R4年 1月	2月	3月	4月	5月	6月	7月	8月	9月	10月	11月
室蘭	1.33 (1.28)	1.27 (1.17)	1.26 (1.09)	1.21 (1.10)	1.26 (1.09)	1.29 (1.13)	1.35 (1.15)	1.41 (1.23)	1.39 (1.24)	1.40 (1.26)	1.44 (1.27)	1.55 (1.30)
北海道	1.02 (0.99)	1.00 (0.95)	1.02 (0.94)	1.03 (0.96)	1.00 (0.91)	1.00 (0.93)	1.04 (0.96)	1.10 (0.99)	1.12 (0.97)	1.16 (0.98)	1.16 (1.00)	1.19 (1.02)
全国	1.14 (1.03)	1.14 (1.04)	1.14 (1.04)	1.13 (1.02)	1.06 (0.95)	1.06 (1.02)	1.09 (0.97)	1.15 (1.02)	1.18 (1.03)	1.20 (1.04)	1.23 (1.06)	1.27 (1.10)

(注) 1. 新規学卒を除き常用的パートを含む原数値 2. 下段の()は前年同月



【完全失業率の推移】

(単位:%)

	R3年 12月	R4年 1月	2月	3月	4月	5月	6月	7月	8月	9月	10月	11月
北海道	3.0 (3.3)		3.1 (3.0)			3.7 (3.0)			3.1 (3.3)			(3.0)
全国	2.7 (2.9)	2.8 (2.9)	2.7 (2.9)	2.6 (2.6)	2.5 (2.6)	2.6 (2.8)	2.6 (2.9)	2.6 (2.8)	2.5 (2.8)	2.6 (2.8)	2.6 (2.7)	(2.7)

(注) 1. 北海道分は原数値、全国分は季節調整値。 [資料出所:総務省統計局「労働力調査」]
 2. ()内は前年同期。
 3. 季節調整値は新季節指数により改訂されているため、以前の公表値とは若干異なっている。



※ハローワークインターネットサービスの機能拡充に伴い、令和3年9月以降の数値には、ハローワークに来所せず、オンライン上で求職登録した求職者数や、求職者がハローワークインターネットサービスの求人に直接応募した「就職件数等」が含まれている。

新規求職申込件数は前年同月に比べ14.6%増加となり、2か月ぶりに前年同月を上回った。
 新規求人数は前年同月に比べ17.5%増加となり、13か月連続して前年同月を上回った。
 新規求人数に占めるパートタイム求人の割合は32.3%で、前年同月を0.6ポイント上回った。

【 職業紹介状況（学卒を除きパートを含む常用） 】

（単位：件、人、倍、%、ポイント）

項目	区分	令和4年11月	令和3年11月	対前年 (%)・(P)	令和4年度 4月～当月累計	前年同期	対前年 (%)・(P)
新規求職申込件数		589	514	14.6	5,128	4,832	6.1
月間有効求職者数		2,577	2,587	▲ 0.4	21,861	21,590	1.3
新規求人数		1,256	1,069	17.5	10,861	9,277	17.1
月間有効求人数		4,003	3,356	19.3	30,249	26,006	16.3
紹介件数		436	433	0.7	3,710	3,844	▲ 3.5
就職件数		181	180	0.6	1,574	1,546	1.8
充足数		162	156	3.8	1,429	1,392	2.7
新規求人倍率		2.13	2.08	0.05	2.12	1.92	0.20
有効求人倍率		1.55	1.30	0.25	1.38	1.20	0.18
就職率		30.7	35.0	▲ 4.3	30.7	32.0	▲ 1.3

（注）就職率＝就職件数÷新規求職申込件数×100

【 パートタイムの職業紹介状況（常用的パート） 】

（単位：件、人、%、ポイント）

項目	区分	令和4年11月	令和3年11月	対前年 (%)・(P)	令和4年度 4月～当月累計	前年同期	対前年 (%)・(P)
新規求職申込件数		208	204	2.0	2,073	1,883	10.1
月間有効求職者数		1,039	1,006	3.3	8,814	8,632	2.1
新規求人数		336	306	9.8	3,483	2,903	20.0
月間有効求人数		1,293	1,064	21.5	9,476	7,971	18.9
紹介件数		158	148	6.8	1,301	1,344	▲ 3.2
就職件数		74	65	13.8	622	586	6.1
就職率		35.6	31.9	3.7	30.0	31.1	▲ 1.1
全新規求人に占める パート求人の割合		26.8	28.6	▲ 1.8	32.1	31.3	0.8
全月間有効求人に占める パート求人の割合		32.3	31.7	0.6	31.3	30.7	0.6

（注）就職率＝就職件数÷新規求職申込件数×100

【 中高年齢者（45歳以上）の職業紹介状況（学卒除きパートを含む常用） 】

（単位：件、人、%）

項目	区分	令和4年11月	令和3年11月	対前年 (%)	令和4年度 4月～当月累計	前年同期	対前年 (%)
新規求職申込件数		316	261	21.1	2,919	2,610	11.8
55歳以上		197	154	27.9	1,803	1,595	13.0
65歳以上		84	68	23.5	888	790	12.4
月間有効求職者数		1,457	1,445	0.8	12,336	12,113	1.8
55歳以上		899	878	2.4	7,483	7,448	0.5
65歳以上		336	302	11.3	3,059	2,993	2.2
紹介件数		265	236	12.3	2,144	2,156	▲ 0.6
55歳以上		142	137	3.6	1,066	1,076	▲ 0.9
65歳以上		57	31	83.9	370	280	32.1
就職件数		103	88	17.0	896	800	12.0
55歳以上		54	50	8.0	473	416	13.7
65歳以上		18	18	0.0	163	132	23.5

●ハローワークインターネットサービスの機能拡充に伴う令和3年9月以降の数値の取り扱いについては、表紙※を参照。

【各種指標の推移（学卒を除きパートを含む常用）】

（単位：件、人、倍、%、ポイント）

	新規求職申込件数		新規求人数		新規求人倍率		月間有効求職者数		月間有効求人数		有効求人倍率		就職件数		充足数	
	(A)	対前年 (%)	(B)	対前年 (%)	(B/A)	対前年 (P)	(C)	対前年 (%)	(D)	対前年 (%)	(D/C)	対前年 (P)	(E)	対前年 (%)	(F)	対前年 (%)
24年度	13,668	▲ 6.8	13,109	8.4	0.96	0.14	50,618	▲ 5.4	33,544	12.0	0.66	0.10	4,649	▲ 1.1	4,224	▲ 2.2
25年度	12,998	▲ 4.9	14,610	11.5	1.12	0.16	47,848	▲ 5.5	38,201	13.9	0.8	0.14	4,767	2.5	4,282	1.4
26年度	11,727	▲ 9.8	15,222	4.2	1.30	0.18	42,671	▲ 10.8	40,799	6.8	0.96	0.16	4,255	▲ 10.7	3,758	▲ 12.2
27年度	10,640	▲ 9.3	16,169	6.2	1.52	0.22	38,917	▲ 8.8	44,025	7.9	1.13	0.17	3,850	▲ 9.5	3,469	▲ 7.7
28年度	9,889	▲ 7.1	16,513	2.1	1.67	0.15	36,028	▲ 7.4	44,938	2.1	1.25	0.12	3,612	▲ 6.2	3,318	▲ 4.4
29年度	9,309	▲ 5.9	17,126	3.7	1.84	0.17	34,886	▲ 3.2	47,565	5.8	1.36	0.11	3,307	▲ 8.4	3,036	▲ 8.5
30年度	8,679	▲ 6.8	17,515	2.3	2.02	0.18	32,291	▲ 7.4	48,900	2.8	1.51	0.15	3,071	▲ 7.1	2,824	▲ 7.0
元年度	8,215	▲ 5.3	16,747	▲ 4.4	2.04	0.02	30,721	▲ 4.9	47,257	▲ 3.4	1.54	0.03	2,883	▲ 6.1	2,651	▲ 6.1
2年度	7,377	▲ 10.2	13,569	▲ 19.0	1.84	▲ 0.20	30,928	0.7	37,765	▲ 20.1	1.22	▲ 0.32	2,302	▲ 20.2	2,135	▲ 19.5
4月	802	▲ 16.2	1,241	▲ 25.1	1.55	▲ 0.18	2,596	▲ 7.7	3,117	▲ 25.2	1.20	▲ 0.28	249	▲ 14.1	241	▲ 11.1
5月	565	▲ 27.7	989	▲ 27.9	1.75	▲ 0.01	2,535	▲ 10.8	2,958	▲ 29.4	1.17	▲ 0.30	150	▲ 46.8	146	▲ 44.5
6月	621	▲ 12.0	1,104	▲ 25.3	1.78	▲ 0.31	2,535	▲ 8.7	3,086	▲ 27.4	1.22	▲ 0.31	195	▲ 29.1	182	▲ 23.2
7月	613	▲ 9.7	1,270	▲ 21.2	2.07	▲ 0.30	2,502	▲ 6.5	3,174	▲ 23.6	1.27	▲ 0.28	219	▲ 18.9	200	▲ 16.7
8月	513	▲ 19.0	1,115	▲ 22.8	2.17	▲ 0.11	2,481	▲ 3.5	3,277	▲ 22.0	1.32	▲ 0.31	163	▲ 19.3	145	▲ 25.6
9月	569	▲ 14.4	1,138	▲ 24.8	2.00	▲ 0.28	2,570	0.9	3,280	▲ 20.0	1.28	▲ 0.33	199	▲ 20.7	184	▲ 19.7
10月	620	▲ 11.0	1,386	▲ 16.9	2.24	▲ 0.15	2,631	3.1	3,430	▲ 16.3	1.30	▲ 0.31	239	▲ 16.1	222	▲ 17.8
11月	579	▲ 10.4	1,051	▲ 19.6	1.82	▲ 0.20	2,573	4.3	3,316	▲ 19.4	1.29	▲ 0.38	184	▲ 14.0	174	▲ 10.8
12月	467	▲ 6.6	949	▲ 27.4	2.03	▲ 0.59	2,470	7.6	3,163	▲ 19.6	1.28	▲ 0.43	160	▲ 27.3	144	▲ 25.8
1月	636	▲ 7.4	1,137	▲ 3.9	1.79	0.07	2,521	8.9	2,944	▲ 15.3	1.17	▲ 0.33	139	▲ 10.9	121	▲ 17.7
2月	648	7.3	956	▲ 16.6	1.48	▲ 0.42	2,665	12.4	2,893	▲ 14.9	1.09	▲ 0.34	157	▲ 24.9	141	▲ 26.6
3月	744	12.7	1,233	16.4	1.66	0.06	2,849	14.2	3,127	▲ 1.4	1.10	▲ 0.17	248	8.3	235	7.8
3年度	7,298	▲ 1.1	13,920	2.6	1.91	0.07	32,042	3.6	39,253	3.9	1.23	0.00	2,211	▲ 4.0	2,009	▲ 5.9
4月	904	12.7	1,311	5.6	1.45	▲ 0.10	2,989	15.1	3,248	4.2	1.09	▲ 0.11	217	▲ 12.9	196	▲ 18.7
5月	603	6.7	968	▲ 2.1	1.61	▲ 0.14	2,847	12.3	3,231	9.2	1.13	▲ 0.04	208	38.7	193	32.2
6月	541	▲ 12.9	1,093	▲ 1.0	2.02	0.24	2,731	7.7	3,147	2.0	1.15	▲ 0.07	214	9.7	189	3.8
7月	548	▲ 10.6	1,289	1.5	2.35	0.28	2,575	2.9	3,162	▲ 0.4	1.23	▲ 0.04	184	▲ 16.0	159	▲ 20.5
8月	569	10.9	1,006	▲ 9.8	1.77	▲ 0.40	2,601	4.8	3,222	▲ 1.7	1.24	▲ 0.08	167	2.5	148	2.1
9月	557	▲ 2.1	1,182	3.9	2.12	0.12	2,620	1.9	3,291	0.3	1.26	▲ 0.02	195	▲ 2.0	186	1.1
10月	596	▲ 3.9	1,359	▲ 1.9	2.28	0.04	2,640	0.3	3,349	▲ 2.4	1.27	▲ 0.03	181	▲ 24.3	165	▲ 25.7
11月	514	▲ 11.2	1,069	1.7	2.08	0.26	2,587	0.5	3,356	1.2	1.30	0.01	180	▲ 2.2	156	▲ 10.3
12月	502	7.5	1,091	15.0	2.17	0.14	2,473	0.1	3,295	4.2	1.33	0.05	124	▲ 22.5	116	▲ 19.4
1月	642	0.9	1,285	13.0	2.00	0.21	2,617	3.8	3,334	13.2	1.27	0.10	141	1.4	123	1.7
2月	599	▲ 7.6	1,017	6.4	1.70	0.22	2,613	▲ 2.0	3,281	13.4	1.26	0.17	157	0.0	138	▲ 2.1
3月	723	▲ 2.8	1,250	1.4	1.73	0.07	2,749	▲ 3.5	3,337	6.7	1.21	0.11	243	▲ 2.0	240	2.1
4年度																
4月	862	▲ 4.6	1,498	14.3	1.74	0.29	2,841	▲ 5.0	3,569	9.9	1.26	0.17	205	▲ 5.5	195	▲ 0.5
5月	593	▲ 1.7	1,131	16.8	1.91	0.30	2,792	▲ 1.9	3,610	11.7	1.29	0.16	186	▲ 10.6	171	▲ 11.4
6月	673	24.4	1,352	23.7	2.01	▲ 0.01	2,803	2.6	3,777	20.0	1.35	0.20	200	▲ 6.5	181	▲ 4.2
7月	583	6.4	1,497	16.1	2.57	0.22	2,700	4.9	3,795	20.0	1.41	0.18	203	10.3	182	14.5
8月	637	12.0	1,140	13.3	1.79	0.02	2,738	5.3	3,796	17.8	1.39	0.15	186	11.4	166	12.2
9月	596	7.0	1,385	17.2	2.32	0.20	2,722	3.9	3,819	16.0	1.40	0.14	209	7.2	183	▲ 1.6
10月	595	▲ 0.2	1,602	17.9	2.69	0.41	2,688	1.8	3,880	15.9	1.44	0.17	204	12.7	189	14.5
11月	589	14.6	1,256	17.5	2.13	0.05	2,577	▲ 0.4	4,003	19.3	1.55	0.25	181	0.6	162	3.8
12月																
1月																
2月																
3月																
4月～当月累計	5,128		10,861		2.12		21,861		30,249		1.38		1,574		1,429	
前年同期	4,832	6.1	9,277	17.1	1.92	0.20	21,590	1.3	26,006	16.3	1.20	0.18	1,546	1.8	1,392	2.7

●ハローワークインターネットサービスの機能拡充に伴う令和3年9月以降の数値の取り扱いについては、表紙※を参照。

【新規求人数の産業別状況（学卒を除きパートを含む常用）】

（単位：人、％）

産業分類	令和4年11月	令和3年11月	対前年（％）	令和4年度累計	前年同期	対前年（％）
合計	1,256	1,069	17.5	10,861	9,277	17.1
A, B 農・林・漁業（01～04）	15	6	150.0	82	64	28.1
C 鉱業（05）	0	0	0.0	0	0	0.0
D 建設業（06～08）	221	212	4.2	1,974	1,836	7.5
E 製造業（09～32）	122	102	19.6	1,157	903	28.1
09・10) 食料品製造業	33	7	371.4	463	305	51.8
22) 鉄鋼業	34	33	3.0	203	161	26.1
24) 金属製品製造業	15	21	▲ 28.6	97	129	▲ 24.8
25) はん用機械器具製造業	15	14	7.1	82	63	30.2
26～29) 生産・業務・電気機械器具製造、電子部品・デバイス製造	9	2	350.0	57	24	137.5
31) 輸送用機械器具製造業	12	17	▲ 29.4	106	126	▲ 15.9
その他の製造業(11～21、23、30、32)	4	8	▲ 50.0	149	95	56.8
G 情報通信業（37～41）	8	15	▲ 46.7	68	111	▲ 38.7
H 運輸業・郵便業（42～49）	60	52	15.4	683	545	25.3
I 卸売・小売業（50～61）	89	40	122.5	816	535	52.5
J 金融・保険業（62～67）	5	0	-	61	40	52.5
M 宿泊業・飲食サービス業（75～77）	162	120	35.0	1,079	831	29.8
75) 宿泊業	92	63	46.0	598	399	49.9
N 生活関連サービス業・娯楽業（78～80）	46	53	▲ 13.2	529	432	22.5
78) 洗濯、理・美容、浴場	25	10	150.0	265	212	25.0
P 医療・福祉（83～85）	323	265	21.9	2,780	2,562	8.5
O, Q 教育学習支援業、複合サービス業（81、82、86、87）	18	7	157.1	142	77	84.4
R サービス業（88～96）	127	156	▲ 18.6	1,029	1,035	▲ 0.6
88) 廃棄物処理業	13	13	0.0	113	108	4.6
89) 自動車整備業	9	10	▲ 10.0	74	68	8.8
S, T 公務・分類不能（97～99）	42	11	281.8	256	138	85.5
F, K, L その他	18	30	▲ 40.0	205	168	22.0

【新規求職申込件数の年齢別状況（学卒を除きパートを含む常用）】

（単位：件、％）

年齢	令和4年11月			令和3年11月			対前年（％）		
	計	男	女	計	男	女	計	男	女
合計	589	241	348	514	205	309	14.6	17.6	12.6
29歳以下	123	47	76	123	43	80	0.0	9.3	▲ 5.0
30～44歳	150	49	101	130	41	89	15.4	19.5	13.5
45～54歳	119	50	69	107	42	65	11.2	19.0	6.2
55～59歳	65	23	42	47	16	31	38.3	43.8	35.5
60～64歳	48	25	23	39	21	18	23.1	19.0	27.8
65歳以上	84	47	37	68	42	26	23.5	11.9	42.3

年齢	令和4年度 累計			前年同期			対前年（％）		
	計	男	女	計	男	女	計	男	女
合計	5,128	2,169	2,954	4,832	2,016	2,816	6.1	7.6	4.9
29歳以下	923	343	579	975	339	636	▲ 5.3	1.2	▲ 9.0
30～44歳	1,279	441	837	1,247	400	847	2.6	10.3	▲ 1.2
45～54歳	1,120	417	701	1,015	364	651	10.3	14.6	7.7
55～59歳	445	169	276	400	180	220	11.3	▲ 6.1	25.5
60～64歳	473	228	245	405	213	192	16.8	7.0	27.6
65歳以上	888	571	316	790	520	270	12.4	9.8	17.0

（注）「性別未指定」の求職について「男」「女」のいずれにも計上せず「計」には計上を行うため、「計」は「男」「女」の合計と一致しないことがある

●ハローワークインターネットサービスの機能拡充に伴う令和3年9月以降の数値の取り扱いについては、表紙※を参照。

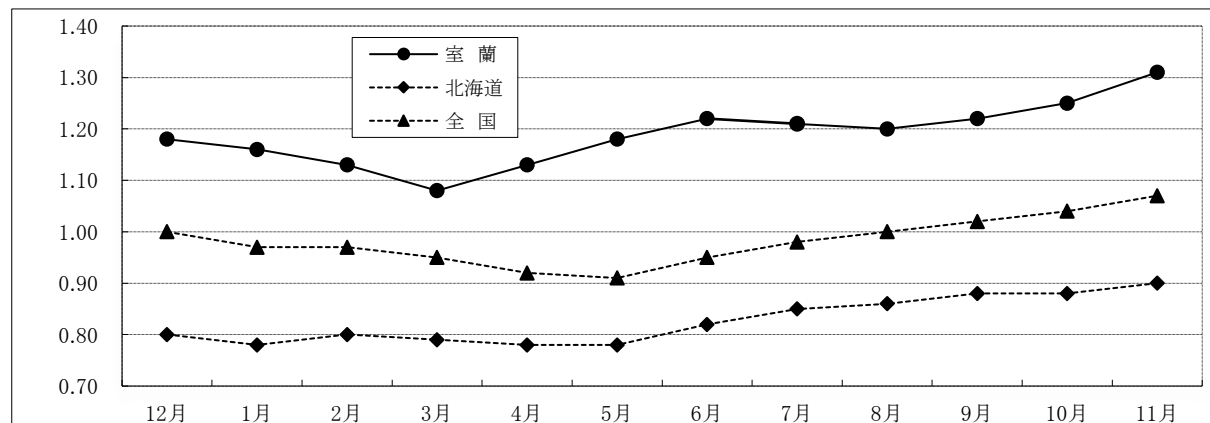
【正社員の有効求人倍率の推移】

(単位:倍)

	R3年 12月	R4年 1月	2月	3月	4月	5月	6月	7月	8月	9月	10月	11月
室蘭	1.18 (1.12)	1.16 (1.09)	1.13 (1.05)	1.08 (1.01)	1.13 (0.97)	1.18 (1.05)	1.22 (1.09)	1.21 (1.11)	1.20 (1.12)	1.22 (1.09)	1.25 (1.07)	1.31 (1.12)
北海道	0.80 (0.78)	0.78 (0.76)	0.78 (0.74)	0.79 (0.75)	0.78 (0.72)	0.78 (0.75)	0.82 (0.78)	0.85 (0.8)	0.86 (0.79)	0.88 (0.77)	0.88 (0.78)	0.90 (0.80)
全国	1.00 (0.86)	0.97 (0.87)	0.97 (0.87)	0.95 (0.85)	0.92 (0.81)	0.91 (0.82)	0.95 (0.85)	0.98 (0.88)	1.00 (0.88)	1.02 (0.89)	1.04 (0.91)	1.07 (0.93)

(注) 1. 正社員有効求人倍率＝正社員有効求人数÷常用フルタイム有効求職者数。なお、常用フルタイム有効求職者数には正社員以外を希望する者も含まれるため、厳密な意味での正社員有効求人倍率より低い値となる。

2. 下段の()内は前年同月



【職業別・年齢別月間有効求人・求職状況 (学卒を除きパートを含む常用)】

(単位:人、倍)

		年齢計	24歳以下	25～34歳	35～44歳	45～54歳	55歳以上
職業計	求人	4,003	423	891	743	875	1,071
	求職	2,577	227	478	415	558	899
	求人倍率	1.55	1.86	1.86	1.79	1.57	1.19
管理的職業	求人	4	0	2	2	0	0
	求職	3	0	1	1	0	1
	求人倍率	1.33	-	2.00	2.00	-	0.00
専門的・技術的職業	求人	692	56	230	143	118	145
	求職	323	24	97	61	52	89
	求人倍率	2.14	2.33	2.37	2.34	2.27	1.63
事務的職業	求人	270	34	82	53	59	42
	求職	537	54	130	93	132	128
	求人倍率	0.50	0.63	0.63	0.57	0.45	0.33
販売の職業	求人	260	23	73	46	62	56
	求職	168	12	39	25	43	49
	求人倍率	1.55	1.92	1.87	1.84	1.44	1.14
サービスの職業	求人	992	82	145	200	213	352
	求職	352	26	46	64	72	144
	求人倍率	2.82	3.15	3.15	3.13	2.96	2.44
保安の職業	求人	135	10	20	24	28	53
	求職	30	2	4	5	6	13
	求人倍率	4.50	5.00	5.00	4.80	4.67	4.08
農林漁業の職業	求人	47	11	6	6	15	9
	求職	24	5	3	3	8	5
	求人倍率	1.96	2.20	2.00	2.00	1.88	1.80
生産工程の職業	求人	499	98	92	135	94	80
	求職	136	19	18	30	28	41
	求人倍率	3.67	5.16	5.11	4.50	3.36	1.95
輸送・機械運転の職業	求人	285	11	21	28	105	120
	求職	111	3	6	8	36	58
	求人倍率	2.57	3.67	3.50	3.50	2.92	2.07
建設・採掘の職業	求人	365	61	12	46	71	175
	求職	47	5	1	4	9	28
	求人倍率	7.77	12.20	12.00	11.50	7.89	6.25
運搬・清掃等の職業	求人	454	37	66	42	110	199
	求職	367	24	44	29	89	181
	求人倍率	1.24	1.54	1.50	1.45	1.24	1.10
分類不能の職業	求人	0	0	0	0	0	0
	求職	479	53	89	92	83	162
	求人倍率	-	-	-	-	-	-

(注)就職機会積み上げ方式による集計

(注)「分類不能の職業」欄の求職者は「希望職種未定(検討中)の者」

●ハローワークインターネットサービスの機能拡充に伴う令和3年9月以降の数値の取り扱いについては、表紙※を参照。

【新規求職者の状況（学卒を除きパート含む常用）】

（単位：件、％）

年度・月	新規求職 申込件数	在職者				離職者				うち事業主都合離職者				うち自己都合離職者				無業者			
		構成比		対前年比		構成比		対前年比		構成比		対前年比		構成比		対前年比		構成比		対前年比	
28年度	9,889	3,007	30.4	▲ 3.6	5,633	57.0	▲ 8.2	1,417	14.3	▲ 12.4	3,943	39.9	▲ 6.9	1,249	12.6	▲ 9.9					
29年度	9,309	2,776	29.8	▲ 7.7	5,395	58.0	▲ 4.2	1,337	14.4	▲ 5.6	3,791	40.7	▲ 3.9	1,138	12.2	▲ 8.9					
30年度	8,679	2,667	30.7	▲ 3.9	4,876	56.2	▲ 9.6	1,101	12.7	▲ 17.7	3,529	40.7	▲ 6.9	1,136	13.1	▲ 0.2					
元年度	8,215	2,619	31.9	▲ 1.8	4,652	56.6	▲ 4.6	999	12.2	▲ 9.3	3,364	40.9	▲ 4.7	944	11.5	▲ 16.9					
2年度	7,377	2,038	27.6	▲ 22.2	4,587	62.2	▲ 1.4	1,362	18.5	36.3	3,034	41.1	▲ 9.8	752	10.2	▲ 20.3					
3年度	7,298	2,142	29.4	5.1	4,383	60.1	▲ 4.4	1,059	14.5	▲ 22.2	3,185	43.6	5.0	773	10.6	2.8					
4月	904	146	16.2	▲ 5.8	686	75.9	17.7	257	28.4	▲ 34.5	392	43.4	24.8	72	8.0	12.5					
5月	603	160	26.5	26.0	369	61.2	▲ 8.2	78	12.9	▲ 44.4	276	45.8	3.0	74	12.3	105.6					
6月	541	141	26.1	▲ 7.8	341	63.0	▲ 15.0	65	12.0	▲ 15.4	260	48.1	▲ 3.7	59	10.9	▲ 11.9					
7月	548	160	29.2	▲ 8.6	342	62.4	▲ 8.8	88	16.1	▲ 6.9	245	44.7	▲ 2.8	46	8.4	▲ 27.0					
8月	569	182	32.0	35.8	320	56.2	3.6	54	9.5	▲ 52.0	255	44.8	5.8	67	11.8	▲ 4.3					
9月	557	189	33.9	6.2	292	52.4	▲ 12.3	47	8.4	▲ 4.1	262	47.0	15.4	76	13.6	31.0					
10月	596	174	29.2	▲ 2.8	363	60.9	▲ 5.7	94	15.8	▲ 49.1	260	43.6	▲ 5.1	59	9.9	5.4					
11月	514	144	28.0	▲ 15.3	305	59.3	▲ 12.6	54	10.5	▲ 5.8	242	47.1	6.1	65	12.6	8.3					
12月	502	157	31.3	12.1	287	57.2	5.5	81	16.1	▲ 28.6	200	39.8	14.9	58	11.6	5.5					
1月	642	220	34.3	23.6	362	56.4	▲ 7.2	80	12.5	▲ 22.6	269	41.9	3.9	60	9.3	▲ 11.8					
2月	599	222	37.1	▲ 4.3	332	55.4	▲ 5.9	82	13.7	▲ 36.8	236	39.4	2.2	45	7.5	▲ 28.6					
3月	723	247	34.2	10.8	384	53.1	▲ 12.1	79	10.9	48.8	288	39.8	▲ 3.4	92	12.7	9.5					
4年度																					
4月	862	166	19.3	13.7	629	73.0	▲ 8.3	215	24.9	▲ 16.3	369	42.8	▲ 5.9	67	7.8	▲ 6.9					
5月	593	172	29.0	7.5	351	59.2	▲ 4.9	91	15.3	16.7	248	41.8	▲ 10.1	70	11.8	▲ 5.4					
6月	673	169	25.1	19.9	430	63.9	26.1	121	18.0	86.2	293	43.5	12.7	74	11.0	25.4					
7月	583	151	25.9	▲ 5.6	374	64.2	9.4	90	15.4	2.3	272	46.7	11.0	58	9.9	26.1					
8月	637	188	29.5	3.3	367	57.6	14.7	68	10.7	25.9	284	44.6	11.4	82	12.9	22.4					
9月	596	157	26.3	▲ 16.9	362	60.7	24.0	82	13.8	74.5	267	44.8	1.9	77	12.9	1.3					
10月	595	136	22.9	▲ 21.8	406	68.2	11.8	98	16.5	4.3	294	49.4	13.1	53	8.9	▲ 10.2					
11月	589	155	26.3	7.6	368	62.5	20.7	71	12.1	31.5	281	47.7	16.1	66	11.2	1.5					
12月																					
1月																					
2月																					
3月																					

【雇用保険適用事業所及び一般被保険者の推移】

（単位：人、％）

年度・月	適用事業所数		一般被保険者数		資格喪失者数		うち事業主都合離職者数		構成比
		対前年比		対前年比		対前年比		対前年比	
27年度	3,271	▲ 0.9	41,118	▲ 1.5	6,261	▲ 1.4	440	5.8	6.4
28年度	3,233	▲ 1.2	40,594	▲ 1.3	5,831	▲ 6.9	373	▲ 15.2	6.4
29年度	3,191	▲ 1.3	40,241	▲ 0.9	5,695	▲ 2.3	365	▲ 2.1	5.8
30年度	3,164	▲ 0.8	40,103	▲ 0.3	5,483	▲ 3.7	319	▲ 12.6	5.8
元年度	3,164	0.0	39,637	▲ 1.2	5,276	▲ 3.8	428	34.2	8.1
3年度	3,159	▲ 0.1	38,919	▲ 1.8	5,062	▲ 4.1	297	▲ 30.6	5.9
4月	3,152	▲ 0.5	39,103	▲ 1.4	1,038	▲ 13.9	69	▲ 34.3	6.6
5月	3,156	▲ 0.4	39,362	▲ 1.7	391	4.8	10	▲ 79.2	2.6
6月	3,150	▲ 0.7	39,313	▲ 1.8	380	▲ 2.1	4	▲ 88.2	1.1
7月	3,162	▲ 0.3	39,219	▲ 1.9	382	▲ 3.5	50	42.9	13.1
8月	3,170	0.0	39,132	▲ 1.8	364	7.1	32	77.8	8.8
9月	3,163	0.2	39,075	▲ 1.6	370	▲ 1.3	11	▲ 64.5	3.0
10月	3,162	0.0	38,917	▲ 1.8	414	8.4	20	66.7	4.8
11月	3,162	0.0	38,817	▲ 1.9	340	▲ 2.0	21	▲ 12.5	6.2
12月	3,160	▲ 0.1	38,738	▲ 1.9	296	▲ 3.6	33	37.5	11.1
1月	3,156	▲ 0.1	38,537	▲ 2.0	399	3.6	16	▲ 44.8	4.0
2月	3,158	0.0	38,457	▲ 2.0	311	▲ 3.1	12	▲ 55.6	3.9
3月	3,160	0.1	38,354	▲ 1.9	377	▲ 17.5	19	▲ 53.7	5.0
4年度									
4月	3,157	0.2	38,377	▲ 1.9	1,011	▲ 2.6	83	20.3	8.2
5月	3,161	0.2	38,638	▲ 1.8	395	1.0	9	▲ 10.0	2.3
6月	3,157	0.2	38,643	▲ 1.7	332	▲ 12.6	57	1,325.0	17.2
7月	3,157	▲ 0.2	38,541	▲ 1.7	429	12.3	34	▲ 32.0	7.9
8月	3,163	▲ 0.2	38,405	▲ 1.9	373	2.5	15	▲ 53.1	4.0
9月	3,151	▲ 0.4	37,966	▲ 2.8	384	3.8	38	245.5	9.9
10月	3,149	▲ 0.4	37,814	▲ 2.8	421	1.7	38	90.0	9.0
11月	3,146	▲ 0.5	37,711	▲ 2.8	375	10.3	20	▲ 4.8	5.3
12月									
1月									
2月									
3月									

（注）適用事業所数及び一般被保険者数の年度計は各月の平均

●ハローワークインターネットサービスの機能拡充に伴う令和3年9月以降の数値の取り扱いについては、表紙※を参照。

【雇用保険業務取扱状況】

(適用関係)

(単位:所、人、%)

		令和4年11月	令和3年11月	対前年 (%)	令和4年度 4月～当月累計	前年同期	対前年 (%)
適用事業所数		3,146	3,162	▲ 0.5			
被保険者数合計		42,814	44,015	▲ 2.7			
一般	被保険者数	37,711	38,817	▲ 2.8			
	資格取得数	312	296	5.4	3,750	3,700	1.4
	資格喪失数	375	340	10.3	3,720	3,679	1.1
高年齢	被保険者数	4,438	4,421	0.4			
	資格取得者数	26	20	30.0	277	308	▲ 10.1
	資格喪失者数	58	50	16.0	748	690	8.4
短期特例	被保険者数	665	777	▲ 14.4			
	資格取得者数	29	8	262.5	695	811	▲ 14.3
	資格喪失者数	102	85	20.0	190	194	▲ 2.1

(給付関係)

(単位:件、人、円、%)

		令和4年11月	令和3年11月	対前年 (%)	令和4年度 4月～当月累計	前年同期	対前年 (%)
一般	受給資格決定件数	147	105	40.0	1,346	1,275	5.6
	受給者実人員 <small>(基本手当)</small>	596	792	▲ 24.7	5,326	6,151	▲ 13.4
	基本手当基本分	557	562	▲ 0.9	4,870	5,057	▲ 3.7
	基本手当支給総額(円)	73,176,110	92,967,121	▲ 21.3	610,545,915	741,957,295	▲ 17.7
	基本手当基本分(円)	67,578,125	62,546,558	8.0	558,055,400	584,032,499	▲ 4.4
	一般支給総金額(円)	74,661,969	93,842,747	▲ 20.4	606,883,598	751,209,491	▲ 19.2
高年齢	受給資格決定件数	43	41	4.9	549	503	9.1
	受給者数	54	51	5.9	552	504	9.5
	支給金額(円)	11,449,050	10,903,808	5.0	120,536,189	110,121,502	9.5
短期特例	受給資格決定件数	67	55	21.8	132	134	▲ 1.5
	受給者数	22	14	57.1	150	163	▲ 8.0
	支給金額(円)	4,216,203	2,724,166	54.8	28,971,763	31,679,686	▲ 8.5
支給金額計		90,327,222	107,470,721	▲ 16.0	756,391,550	893,010,679	▲ 15.3
再就職手当 <small>(常用支度手当含む)</small>	支給人員	27	31	▲ 12.9	314	348	▲ 9.8
	支給金額(円)	11,897,909	10,623,395	12.0	118,573,243	247,479,099	▲ 52.1

【障害者の職業紹介状況】

(単位:件、人、%)

	令和4年11月	令和3年11月	対前年 (%)	令和4年度 4月～当月累計	前年同期	対前年 (%)
新規求職申込件数	29	34	▲ 14.7	285	277	2.9
期末有効求職者数	320	285	12.3	2,492	2,447	1.8
就職者数	15	4	275.0	130	100	30.0

【 新規高卒者の求人・就職の状況 】

(11月末現在)

	今年度(令和5年3月卒)			前年度(令和4年3月卒)			対前年度同月比			
	計	男	女	計	男	女	計	男	女	
① 卒業予定者数(人)	1,339	696	643	1,378	689	689	▲ 2.8	1.0	▲ 6.7	
② 就職希望者数(人)	254	154	100	278	164	114	▲ 8.6	▲ 6.1	▲ 12.3	
③ 求人数(人)	739			698			5.9			
④ 求人倍率(倍)	2.91			2.51			0.40			
⑤ 就職内定者数(人)	206	122	84	226	134	92	▲ 8.8	▲ 9.0	▲ 8.7	
就業地別	室蘭管内	175	104	71	191	109	82	▲ 8.4	▲ 4.6	▲ 13.4
	道内	25	15	10	29	21	8	▲ 13.8	▲ 28.6	25.0
	道外	6	3	3	6	4	2	0.0	▲ 25.0	50.0
求人所在地別	室蘭管内	148	92	56	160	103	57	▲ 7.5	▲ 10.7	▲ 1.8
	道内	44	20	24	56	25	31	▲ 21.4	▲ 20.0	▲ 22.6
	道外	14	10	4	10	6	4	40.0	66.7	0.0
⑥ 内定率(%)	81.1	79.2	84.0	81.3	81.7	80.7	▲ 0.2	▲ 2.5	3.3	
⑦ 未内定者数(人)	48	32	16	52	30	22	▲ 7.7	6.7	▲ 27.3	

(未内定者内訳)

希望職種	希望地域 合計	室蘭管内			道内(管内除く)			道外		
		計	男	女	計	男	女	計	男	女
A 管理	0	0	0	0	0	0	0	0	0	0
B 専門・技術	1	1	1	0	0	0	0	0	0	0
C 事務	2	2	0	2	0	0	0	0	0	0
D 販売	11	7	4	3	3	2	1	1	0	1
E サービス	9	9	5	4	0	0	0	0	0	0
F 保安	2	0	0	0	2	2	0	0	0	0
G 農林漁	1	1	1	0	0	0	0	0	0	0
H 生産工程	13	12	10	2	1	1	0	0	0	0
I 輸送・機械運転	1	1	1	0	0	0	0	0	0	0
J 建設・採掘	1	1	1	0	0	0	0	0	0	0
K 運搬・清掃・包装等	0	0	0	0	0	0	0	0	0	0
未定	7	7	4	3	0	0	0	0	0	0
合計	48	41	27	14	6	5	1	1	0	1

※ ②は学校又は安定所による紹介を希望する者

※ 対前年比は単位%、ただし④と⑥のみポイント

※ ④求人倍率=③管内求人数÷②就職希望者数

※ ⑥内定率=⑤就職内定者数÷②就職希望者数×100

【室蘭所(本所)の職業紹介状況 (学卒を除きパートを含む常用)】

《管轄: 室蘭市、登別市》

新規求職申込件数は前年同月に比べ10.5%増加し、月間有効求職者数は前年同月に比べ1.0%増加した。新規求人数は前年同月に比べ7.9%増加し、月間有効求人数は前年同月に比べ16.1%増加した。

(単位: 件、人、倍、%、ポイント)

項目	区分	令和4年11月	令和3年11月	対前年 (%)・(P)	令和4年度 4月~当月累計	前年同期	対前年 (%)・(P)
新規求職申込件数		452	409	10.5	4,118	3,837	7.3
月間有効求職者数		2,011	1,991	1.0	17,151	16,344	4.9
新規求人数		863	800	7.9	7,701	6,905	11.5
月間有効求人数		2,826	2,434	16.1	21,489	18,931	13.5
紹介件数		356	347	2.6	3,026	3,054	▲ 0.9
就職件数		139	135	3.0	1,243	1,190	4.5
充足数		127	116	9.5	1,125	1,074	4.7
新規求人倍率		1.91	1.96	▲ 0.05	1.87	1.80	0.07
有効求人倍率		1.41	1.22	0.19	1.25	1.16	0.09
就職率		30.8	33.0	▲ 2.2	30.2	31.0	▲ 0.8

(注) 就職率=就職件数÷新規求職申込件数×100

【パートタイムの職業紹介状況 (常用的パート)】

(単位: 件、人、%、ポイント)

項目	区分	令和4年11月	令和3年11月	対前年 (%)・(P)	令和4年度 4月~当月累計	前年同期	対前年 (%)・(P)
新規求職申込件数		169	156	8.3	1,677	1,491	12.5
月間有効求職者数		793	744	6.6	6,698	6,405	4.6
新規求人数		235	209	12.4	2,428	2,077	16.9
月間有効求人数		915	753	21.5	6,524	5,628	15.9
紹介件数		128	111	15.3	1,078	1,080	▲ 0.2
就職件数		57	49	16.3	492	461	6.7
就職率		33.7	31.4	2.3	29.3	30.9	▲ 1.6
全新規求人に占めるパート求人の割合		27.2	26.1	1.1	31.5	30.1	1.4
全月間有効求人に占めるパート求人の割合		32.4	30.9	1.5	30.4	29.7	0.7

(注) 就職率=就職件数÷新規求職申込件数×100

【新規求人数の産業別状況 (学卒を除きパートを含む常用)】

(単位: 人、%)

産業分類	令和4年11月	令和3年11月	対前年 (%)	令和4年度 4月~当月累計	前年同期	対前年 (%)
合計	863	800	7.9	7,701	6,905	11.5
A, B 農・林・漁業 (01~04)	2	3	▲ 33.3	6	8	▲ 25.0
C 鉱業 (05)	0	0	0.0	0	0	0.0
D 建設業 (06~08)	187	189	▲ 1.1	1,636	1,525	7.3
E 製造業 (09~32)	103	94	9.6	912	704	29.5
09・10) 食料品製造業	20	4	400.0	250	125	100.0
22) 鉄鋼業	34	33	3.0	203	161	26.1
24) 金属製品製造業	14	21	▲ 33.3	94	129	▲ 27.1
25) はん用機械器具製造業	11	10	10.0	66	51	29.4
26~29) 生産・業務・電気機械器具製造、電子部品・デバイス製造	8	1	700.0	44	17	158.8
31) 輸送用機械器具製造業	12	17	▲ 29.4	106	126	▲ 15.9
その他の製造業(11~21、23、30、32)	4	8	▲ 50.0	149	95	56.8
G 情報通信業 (37~41)	8	15	▲ 46.7	68	109	▲ 37.6
H 運輸業・郵便業 (42~49)	56	48	16.7	574	445	29.0
I 卸売・小売業 (50~61)	68	27	151.9	545	380	43.4
J 金融・保険業 (62~67)	5	0	-	36	11	227.3
M 宿泊業・飲食サービス業 (75~77)	79	75	5.3	555	504	10.1
75) 宿泊業	46	53	▲ 13.2	356	308	15.6
N 生活関連サービス業・娯楽業 (78~80)	25	38	▲ 34.2	302	237	27.4
78) 洗濯、理・美容、浴場	15	7	114.3	120	107	12.1
P 医療・福祉 (83~85)	170	131	29.8	1,764	1,779	▲ 0.8
O, Q 教育学習支援業、複合サービス業 (81, 82, 86, 87)	13	4	225.0	83	41	102.4
R サービス業 (88~96)	112	144	▲ 22.2	829	904	▲ 8.3
88) 廃棄物処理業	12	12	0.0	89	96	▲ 7.3
89) 自動車整備業	6	7	▲ 14.3	50	48	4.2
S, T 公務・分類不能 (97~99)	19	5	280.0	203	108	88.0
F, K, L その他	16	27	▲ 40.7	188	150	25.3

●ハローワークインターネットサービスの機能拡充に伴う令和3年9月以降の数値の取り扱いについては、表紙※を参照。

【伊達分室の職業紹介状況（学卒を除きパートを含む常用）】 《管轄：伊達市、洞爺湖町、豊浦町、壮瞥町》

新規求職申込件数は前年同月に比べ30.5%増加し、月間有効求職者数は前年同月に比べ5.0%減少した。新規求人数は前年同月に比べ46.1%増加し、月間有効求人数は前年同月に比べ27.7%増加した。

(単位:件、人、倍、%、ポイント)

項目	区分	令和4年11月	令和3年11月	対前年 (%)・(P)	令和4年度 4月～当月累計	前年同期	対前年 (%)・(P)
新規求職申込件数		137	105	30.5	1,010	995	1.5
月間有効求職者数		566	596	▲ 5.0	4,710	5,246	▲ 10.2
新規求人数		393	269	46.1	3,160	2,372	33.2
月間有効求人数		1,177	922	27.7	8,760	7,075	23.8
紹介件数		80	86	▲ 7.0	684	790	▲ 13.4
就職件数		42	45	▲ 6.7	331	356	▲ 7.0
充足数		35	40	▲ 12.5	304	318	▲ 4.4
新規求人倍率		2.87	2.56	0.31	3.13	2.38	0.75
有効求人倍率		2.08	1.55	0.53	1.86	1.35	0.51
就職率		30.7	42.9	▲ 12.2	32.8	35.8	▲ 3.0

(注)就職率=就職件数÷新規求職申込件数×100

【パートタイムの職業紹介状況（常用的パート）】

(単位:件、人、%、ポイント)

項目	区分	令和4年11月	令和3年11月	対前年 (%)・(P)	令和4年度 4月～当月累計	前年同期	対前年 (%)・(P)
新規求職申込件数		39	48	▲ 18.8	396	392	1.0
月間有効求職者数		246	262	▲ 6.1	2,116	2,227	▲ 5.0
新規求人数		101	97	4.1	1,055	826	27.7
月間有効求人数		378	311	21.5	2,952	2,343	26.0
紹介件数		30	37	▲ 18.9	223	264	▲ 15.5
就職件数		17	16	6.3	130	125	4.0
就職率		43.6	33.3	10.3	32.8	31.9	0.9
全新規求人に占めるパート 求人の割合		25.7	36.1	▲ 10.4	33.4	34.8	▲ 1.4
全月間有効求人に占める パート求人の割合		32.1	33.7	▲ 1.6	33.7	33.1	0.6

(注)就職率=就職件数÷新規求職申込件数×100

【新規求人数の産業別状況（学卒を除きパートを含む常用）】

(単位:人、%)

産業分類	令和4年11月	令和3年11月	対前年(%)	令和4年度 4月～当月累計	前年同期	対前年(%)
合計	393	269	46.1	3,160	2,372	33.2
A, B 農・林・漁業(01～04)	13	3	333.3	76	56	35.7
C 鉱業(05)	0	0	0.0	0	0	0.0
D 建設業(06～08)	34	23	47.8	338	311	8.7
E 製造業(09～32)	19	8	137.5	245	199	23.1
09・10)食料品製造業	13	3	333.3	213	180	18.3
22)鉄鋼業	0	0	0.0	0	0	0.0
24)金属製品製造業	1	0	-	3	0	-
25)はん用機械器具製造業	4	4	0.0	16	12	33.3
26～29)生産・業務・電気機械器具製造、電子部品・デバイス製造	1	1	0.0	13	7	85.7
31)輸送用機械器具製造業	0	0	0.0	0	0	0.0
その他の製造業(11～21、23、30、32)	0	0	0.0	0	0	0.0
G 情報通信業(37～41)	0	0	0.0	0	2	-
H 運輸業・郵便業(42～49)	4	4	0.0	109	100	9.0
I 卸売・小売業(50～61)	21	13	61.5	271	155	74.8
J 金融・保険業(62～67)	0	0	0.0	25	29	▲ 13.8
M 宿泊業・飲食サービス業(75～77)	83	45	84.4	524	327	60.2
75)宿泊業	46	10	360.0	242	91	165.9
N 生活関連サービス業・娯楽業(78～80)	21	15	40.0	227	195	16.4
78)洗濯、理・美容、浴場	10	3	233.3	145	105	38.1
P 医療・福祉(83～85)	153	134	14.2	1,016	783	29.8
O, Q 教育学習支援業、複合サービス業(81, 82, 86, 87)	5	3	66.7	59	36	63.9
R サービス業(88～96)	15	12	25.0	200	131	52.7
88)廃棄物処理業	1	1	0.0	24	12	100.0
89)自動車整備業	3	3	0.0	24	20	20.0
S, T 公務・分類不能(97～99)	23	6	283.3	53	30	76.7
F, K, L その他	2	3	▲ 33.3	17	18	▲ 5.6

●ハローワークインターネットサービスの機能拡充に伴う令和3年9月以降の数値の取り扱いについては、表紙※を参照。