

ハローワーク情報むろらん



令和4年10月内容 《令和4年11月29日発行》

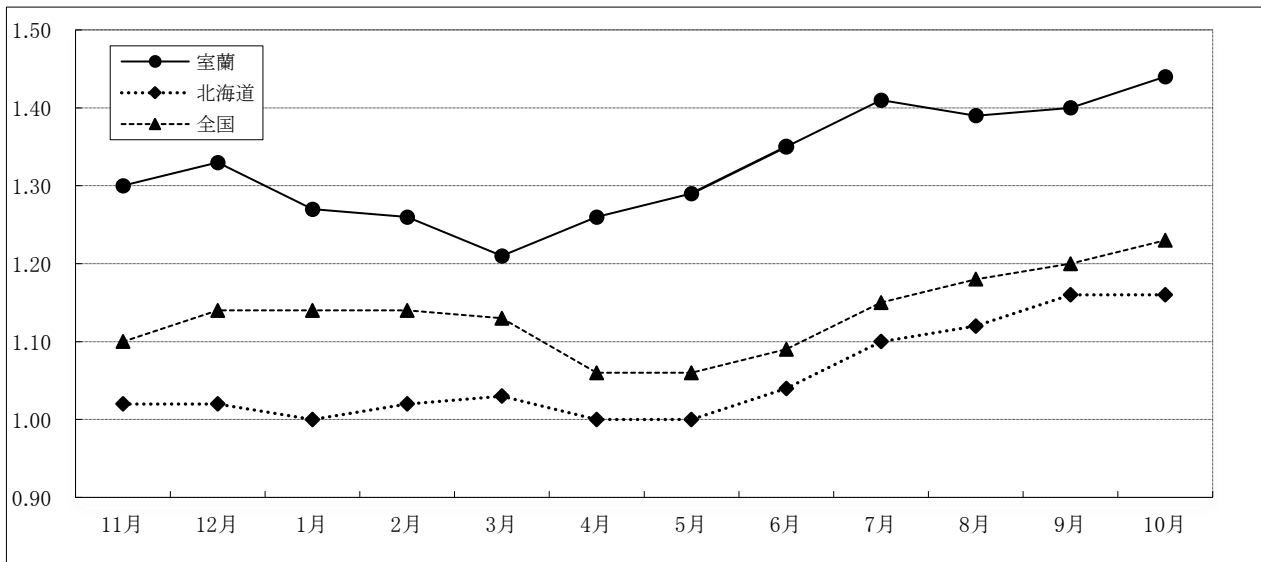
令和4年10月の有効求人倍率は1.44倍(前年同月1.27倍)で、前年同月差プラス0.17ポイントとなり12か月連続して前年同月を上回った。
 月間有効求職者数は2,688人(前年同月2,640人)で、5か月連続して前年同月を上回った。
 月間有効求人数は3,880人(前年同月3,349人)で、12か月連続して前年同月を上回った。

【有効求人倍率の推移(常用)】

(単位:倍)

	R3年 11月	12月	R4年 1月	2月	3月	4月	5月	6月	7月	8月	9月	10月
室蘭	1.30 (1.29)	1.33 (1.28)	1.27 (1.17)	1.26 (1.09)	1.21 (1.10)	1.26 (1.09)	1.29 (1.13)	1.35 (1.15)	1.41 (1.23)	1.39 (1.24)	1.40 (1.26)	1.44 (1.27)
北海道	1.02 (0.99)	1.02 (0.99)	1.00 (0.95)	1.02 (0.94)	1.03 (0.96)	1.00 (0.91)	1.00 (0.93)	1.04 (0.96)	1.10 (0.99)	1.12 (0.97)	1.16 (0.98)	1.16 (1.00)
全国	1.10 (1.00)	1.14 (1.03)	1.14 (1.04)	1.14 (1.04)	1.13 (1.02)	1.06 (0.95)	1.06 (1.02)	1.09 (0.97)	1.15 (1.02)	1.18 (1.03)	1.20 (1.04)	1.23 (1.06)

(注) 1. 新規学卒を除き常用的パートを含む原数値 2. 下段の()は前年同月



【完全失業率の推移】

(単位:%)

	R3年 11月	12月	R4年 1月	2月	3月	4月	5月	6月	7月	8月	9月	10月
北海道	3.0 (3.3)		3.1 (3.0)			3.7 (3.0)			3.1 (3.3)			(3.0)
全国	2.8 (2.9)	2.7 (2.9)	2.8 (2.9)	2.7 (2.9)	2.6 (2.6)	2.5 (2.6)	2.6 (2.8)	2.6 (2.9)	2.6 (2.8)	2.5 (2.8)	2.6 (2.8)	(2.7)

(注) 1. 北海道分は原数値、全国分は季節調整値。

[資料出所:総務省統計局「労働力調査」]

2. ()内は前年同期。

3. 季節調整値は新季節指数により改訂されているため、以前の公表値とは若干異なっている。



※ハローワークインターネットサービスの機能拡充に伴い、令和3年9月以降の数値には、ハローワークに来所せず、オンライン上で求職登録した求職者数や、求職者がハローワークインターネットサービスの求人へ直接応募した「就職件数等」が含まれている。

新規求職申込件数は前年同月に比べ0.2%減少となり、5か月ぶりに前年同月を下回った。
 新規求人数は前年同月に比べ17.9%増加となり、12か月連続して前年同月を上回った。
 新規求人数に占めるパートタイム求人の割合は37.0%で、前年同月を2.5ポイント上回った。

【 職業紹介状況（学卒を除きパートを含む常用） 】

（単位：件、人、倍、%、ポイント）

項目	区分	令和4年10月	令和3年10月	対前年 (%)・(P)	令和4年度 4月～当月累計	前年同期	対前年 (%)・(P)
新規求職申込件数		595	596	▲ 0.2	4,539	4,318	5.1
月間有効求職者数		2,688	2,640	1.8	19,284	19,003	1.5
新規求人数		1,602	1,359	17.9	9,605	8,208	17.0
月間有効求人数		3,880	3,349	15.9	26,246	22,650	15.9
紹介件数		472	467	1.1	3,274	3,411	▲ 4.0
就職件数		204	181	12.7	1,393	1,366	2.0
充足数		189	165	14.5	1,267	1,236	2.5
新規求人倍率		2.69	2.28	0.41	2.12	1.90	0.22
有効求人倍率		1.44	1.27	0.17	1.36	1.19	0.17
就職率		34.3	30.4	3.9	30.7	31.6	▲ 0.9

（注）就職率＝就職件数÷新規求職申込件数×100

【 パートタイムの職業紹介状況（常用的パート） 】

（単位：件、人、%、ポイント）

項目	区分	令和4年10月	令和3年10月	対前年 (%)・(P)	令和4年度 4月～当月累計	前年同期	対前年 (%)・(P)
新規求職申込件数		236	217	8.8	1,865	1,679	11.1
月間有効求職者数		1,108	1,001	10.7	7,775	7,626	2.0
新規求人数		592	469	26.2	3,147	2,597	21.2
月間有効求人数		1,259	1,074	17.2	8,183	6,907	18.5
紹介件数		168	140	20.0	1,143	1,196	▲ 4.4
就職件数		74	69	7.2	548	521	5.2
就職率		31.4	31.8	▲ 0.4	29.4	31.0	▲ 1.6
全新規求人に占める パート求人の割合		37.0	34.5	2.5	32.8	31.6	1.2
全月間有効求人に占める パート求人の割合		32.4	32.1	0.3	31.2	30.5	0.7

（注）就職率＝就職件数÷新規求職申込件数×100

【 中高年齢者（45歳以上）の職業紹介状況（学卒除きパートを含む常用） 】

（単位：件、人、%）

項目	区分	令和4年10月	令和3年10月	対前年 (%)	令和4年度 4月～当月累計	前年同期	対前年 (%)
新規求職申込件数		350	326	7.4	2,603	2,349	10.8
55歳以上		226	203	11.3	1,606	1,441	11.5
65歳以上		121	88	37.5	804	722	11.4
月間有効求職者数		1,496	1,468	1.9	10,879	10,668	2.0
55歳以上		902	879	2.6	6,584	6,570	0.2
65歳以上		332	307	8.1	2,723	2,691	1.2
紹介件数		286	278	2.9	1,879	1,920	▲ 2.1
55歳以上		157	142	10.6	924	939	▲ 1.6
65歳以上		55	40	37.5	313	249	25.7
就職件数		116	100	16.0	793	712	11.4
55歳以上		61	50	22.0	419	366	14.5
65歳以上		21	14	50.0	145	144	0.7

●ハローワークインターネットサービスの機能拡充に伴う令和3年9月以降の数値の取り扱いについては、表紙※を参照。

【各種指標の推移（学卒を除きパートを含む常用）】

（単位：件、人、倍、％、ポイント）

	新規求職申込件数		新規求人数		新規求人倍率		月間有効求職者数		月間有効求人数		有効求人倍率		就職件数		充足数	
	(A)	対前年 (%)	(B)	対前年 (%)	(B/A)	対前年 (P)	(C)	対前年 (%)	(D)	対前年 (%)	(D/C)	対前年 (P)	(E)	対前年 (%)	(F)	対前年 (%)
24年度	13,668	▲ 6.8	13,109	8.4	0.96	0.14	50,618	▲ 5.4	33,544	12.0	0.66	0.10	4,649	▲ 1.1	4,224	▲ 2.2
25年度	12,998	▲ 4.9	14,610	11.5	1.12	0.16	47,848	▲ 5.5	38,201	13.9	0.8	0.14	4,767	2.5	4,282	1.4
26年度	11,727	▲ 9.8	15,222	4.2	1.30	0.18	42,671	▲ 10.8	40,799	6.8	0.96	0.16	4,255	▲ 10.7	3,758	▲ 12.2
27年度	10,640	▲ 9.3	16,169	6.2	1.52	0.22	38,917	▲ 8.8	44,025	7.9	1.13	0.17	3,850	▲ 9.5	3,469	▲ 7.7
28年度	9,889	▲ 7.1	16,513	2.1	1.67	0.15	36,028	▲ 7.4	44,938	2.1	1.25	0.12	3,612	▲ 6.2	3,318	▲ 4.4
29年度	9,309	▲ 5.9	17,126	3.7	1.84	0.17	34,886	▲ 3.2	47,565	5.8	1.36	0.11	3,307	▲ 8.4	3,036	▲ 8.5
30年度	8,679	▲ 6.8	17,515	2.3	2.02	0.18	32,291	▲ 7.4	48,900	2.8	1.51	0.15	3,071	▲ 7.1	2,824	▲ 7.0
元年度	8,215	▲ 5.3	16,747	▲ 4.4	2.04	0.02	30,721	▲ 4.9	47,257	▲ 3.4	1.54	0.03	2,883	▲ 6.1	2,651	▲ 6.1
2年度	7,377	▲ 10.2	13,569	▲ 19.0	1.84	▲ 0.20	30,928	0.7	37,765	▲ 20.1	1.22	▲ 0.32	2,302	▲ 20.2	2,135	▲ 19.5
4月	802	▲ 16.2	1,241	▲ 25.1	1.55	▲ 0.18	2,596	▲ 7.7	3,117	▲ 25.2	1.20	▲ 0.28	249	▲ 14.1	241	▲ 11.1
5月	565	▲ 27.7	989	▲ 27.9	1.75	▲ 0.01	2,535	▲ 10.8	2,958	▲ 29.4	1.17	▲ 0.30	150	▲ 46.8	146	▲ 44.5
6月	621	▲ 12.0	1,104	▲ 25.3	1.78	▲ 0.31	2,535	▲ 8.7	3,086	▲ 27.4	1.22	▲ 0.31	195	▲ 29.1	182	▲ 23.2
7月	613	▲ 9.7	1,270	▲ 21.2	2.07	▲ 0.30	2,502	▲ 6.5	3,174	▲ 23.6	1.27	▲ 0.28	219	▲ 18.9	200	▲ 16.7
8月	513	▲ 19.0	1,115	▲ 22.8	2.17	▲ 0.11	2,481	▲ 3.5	3,277	▲ 22.0	1.32	▲ 0.31	163	▲ 19.3	145	▲ 25.6
9月	569	▲ 14.4	1,138	▲ 24.8	2.00	▲ 0.28	2,570	0.9	3,280	▲ 20.0	1.28	▲ 0.33	199	▲ 20.7	184	▲ 19.7
10月	620	▲ 11.0	1,386	▲ 16.9	2.24	▲ 0.15	2,631	3.1	3,430	▲ 16.3	1.30	▲ 0.31	239	▲ 16.1	222	▲ 17.8
11月	579	▲ 10.4	1,051	▲ 19.6	1.82	▲ 0.20	2,573	4.3	3,316	▲ 19.4	1.29	▲ 0.38	184	▲ 14.0	174	▲ 10.8
12月	467	▲ 6.6	949	▲ 27.4	2.03	▲ 0.59	2,470	7.6	3,163	▲ 19.6	1.28	▲ 0.43	160	▲ 27.3	144	▲ 25.8
1月	636	▲ 7.4	1,137	▲ 3.9	1.79	0.07	2,521	8.9	2,944	▲ 15.3	1.17	▲ 0.33	139	▲ 10.9	121	▲ 17.7
2月	648	7.3	956	▲ 16.6	1.48	▲ 0.42	2,665	12.4	2,893	▲ 14.9	1.09	▲ 0.34	157	▲ 24.9	141	▲ 26.6
3月	744	12.7	1,233	16.4	1.66	0.06	2,849	14.2	3,127	▲ 1.4	1.10	▲ 0.17	248	8.3	235	7.8
3年度	7,298	▲ 1.1	13,920	2.6	1.91	0.07	32,042	3.6	39,253	3.9	1.23	0.00	2,211	▲ 4.0	2,009	▲ 5.9
4月	904	12.7	1,311	5.6	1.45	▲ 0.10	2,989	15.1	3,248	4.2	1.09	▲ 0.11	217	▲ 12.9	196	▲ 18.7
5月	603	6.7	968	▲ 2.1	1.61	▲ 0.14	2,847	12.3	3,231	9.2	1.13	▲ 0.04	208	38.7	193	32.2
6月	541	▲ 12.9	1,093	▲ 1.0	2.02	0.24	2,731	7.7	3,147	2.0	1.15	▲ 0.07	214	9.7	189	3.8
7月	548	▲ 10.6	1,289	1.5	2.35	0.28	2,575	2.9	3,162	▲ 0.4	1.23	▲ 0.04	184	▲ 16.0	159	▲ 20.5
8月	569	10.9	1,006	▲ 9.8	1.77	▲ 0.40	2,601	4.8	3,222	▲ 1.7	1.24	▲ 0.08	167	2.5	148	2.1
9月	557	▲ 2.1	1,182	3.9	2.12	0.12	2,620	1.9	3,291	0.3	1.26	▲ 0.02	195	▲ 2.0	186	1.1
10月	596	▲ 3.9	1,359	▲ 1.9	2.28	0.04	2,640	0.3	3,349	▲ 2.4	1.27	▲ 0.03	181	▲ 24.3	165	▲ 25.7
11月	514	▲ 11.2	1,069	1.7	2.08	0.26	2,587	0.5	3,356	1.2	1.30	0.01	180	▲ 2.2	156	▲ 10.3
12月	502	7.5	1,091	15.0	2.17	0.14	2,473	0.1	3,295	4.2	1.33	0.05	124	▲ 22.5	116	▲ 19.4
1月	642	0.9	1,285	13.0	2.00	0.21	2,617	3.8	3,334	13.2	1.27	0.10	141	1.4	123	1.7
2月	599	▲ 7.6	1,017	6.4	1.70	0.22	2,613	▲ 2.0	3,281	13.4	1.26	0.17	157	0.0	138	▲ 2.1
3月	723	▲ 2.8	1,250	1.4	1.73	0.07	2,749	▲ 3.5	3,337	6.7	1.21	0.11	243	▲ 2.0	240	2.1
4年度																
4月	862	▲ 4.6	1,498	14.3	1.74	0.29	2,841	▲ 5.0	3,569	9.9	1.26	0.17	205	▲ 5.5	195	▲ 0.5
5月	593	▲ 1.7	1,131	16.8	1.91	0.30	2,792	▲ 1.9	3,610	11.7	1.29	0.16	186	▲ 10.6	171	▲ 11.4
6月	673	24.4	1,352	23.7	2.01	▲ 0.01	2,803	2.6	3,777	20.0	1.35	0.20	200	▲ 6.5	181	▲ 4.2
7月	583	6.4	1,497	16.1	2.57	0.22	2,700	4.9	3,795	20.0	1.41	0.18	203	10.3	182	14.5
8月	637	12.0	1,140	13.3	1.79	0.02	2,738	5.3	3,796	17.8	1.39	0.15	186	11.4	166	12.2
9月	596	7.0	1,385	17.2	2.32	0.20	2,722	3.9	3,819	16.0	1.40	0.14	209	7.2	183	▲ 1.6
10月	595	▲ 0.2	1,602	17.9	2.69	0.41	2,688	1.8	3,880	15.9	1.44	0.17	204	12.7	189	14.5
11月																
12月																
1月																
2月																
3月																
4月～当月累計	4,539		9,605		2.12		19,284		26,246		1.36		1,393		1,267	
前年同期	4,318	5.1	8,208	17.0	1.90	0.22	19,003	1.5	22,650	15.9	1.19	0.17	1,366	2.0	1,236	2.5

●ハローワークインターネットサービスの機能拡充に伴う令和3年9月以降の数値の取り扱いについては、表紙※を参照。

【新規求人数の産業別状況（学卒を除きパートを含む常用）】

（単位：人、％）

産業分類	令和4年10月	令和3年10月	対前年（％）	令和4年度累計	前年同期	対前年（％）
合計	1,602	1,359	17.9	9,605	8,208	17.0
A, B 農・林・漁業（01～04）	12	11	9.1	67	58	15.5
C 鉱業（05）	0	0	0.0	0	0	0.0
D 建設業（06～08）	240	245	▲ 2.0	1,753	1,624	7.9
E 製造業（09～32）	201	148	35.8	1,035	801	29.2
09・10）食料品製造業	105	67	56.7	430	298	44.3
22）鉄鋼業	36	25	44.0	169	128	32.0
24）金属製品製造業	7	22	▲ 68.2	82	108	▲ 24.1
25）はん用機械器具製造業	6	4	50.0	67	49	36.7
26～29）生産・業務・電気機械器具製造、電子部品・デバイス製造	13	4	225.0	48	22	118.2
31）輸送用機械器具製造業	5	2	150.0	94	109	▲ 13.8
その他の製造業（11～21、23、30、32）	29	24	20.8	145	87	66.7
G 情報通信業（37～41）	8	12	▲ 33.3	60	96	▲ 37.5
H 運輸業・郵便業（42～49）	94	55	70.9	623	493	26.4
I 卸売・小売業（50～61）	139	91	52.7	727	495	46.9
J 金融・保険業（62～67）	11	6	83.3	56	40	40.0
M 宿泊業・飲食サービス業（75～77）	151	121	24.8	917	711	29.0
75）宿泊業	102	77	32.5	506	336	50.6
N 生活関連サービス業・娯楽業（78～80）	81	70	15.7	483	379	27.4
78）洗濯、理・美容、浴場	34	36	▲ 5.6	240	202	18.8
P 医療・福祉（83～85）	426	401	6.2	2,457	2,297	7.0
O, Q 教育学習支援業、複合サービス業（81、82、86、87）	28	11	154.5	124	70	77.1
R サービス業（88～96）	151	155	▲ 2.6	902	879	2.6
88）廃棄物処理業	12	17	▲ 29.4	100	95	5.3
89）自動車整備業	7	11	▲ 36.4	65	58	12.1
S, T 公務・分類不能（97～99）	35	17	105.9	214	127	68.5
F, K, L その他	25	16	56.3	187	138	35.5

【新規求職申込件数の年齢別状況（学卒を除きパートを含む常用）】

（単位：件、％）

年齢	令和4年10月			令和3年10月			対前年（％）		
	計	男	女	計	男	女	計	男	女
合計	595	287	307	596	257	339	▲ 0.2	11.7	▲ 9.4
29歳以下	99	45	54	128	50	78	▲ 22.7	▲ 10.0	▲ 30.8
30～44歳	146	56	90	142	44	98	2.8	27.3	▲ 8.2
45～54歳	124	57	66	123	44	79	0.8	29.5	▲ 16.5
55～59歳	46	17	29	62	33	29	▲ 25.8	▲ 48.5	0.0
60～64歳	59	32	27	53	26	27	11.3	23.1	0.0
65歳以上	121	80	41	88	60	28	37.5	33.3	46.4

年齢	令和4年度 累計			前年同期			対前年（％）		
	計	男	女	計	男	女	計	男	女
合計	4,539	1,928	2,606	4,318	1,811	2,507	5.1	6.5	3.9
29歳以下	800	296	503	852	296	556	▲ 6.1	0.0	▲ 9.5
30～44歳	1,129	392	736	1,117	359	758	1.1	9.2	▲ 2.9
45～54歳	1,001	367	632	908	322	586	10.2	14.0	7.8
55～59歳	380	146	234	353	164	189	7.6	▲ 11.0	23.8
60～64歳	425	203	222	366	192	174	16.1	5.7	27.6
65歳以上	804	524	279	722	478	244	11.4	9.6	14.3

（注）「性別未指定」の求職について「男」「女」のいずれにも計上せず「計」には計上を行うため、「計」は「男」「女」の合計と一致しないことがある

●ハローワークインターネットサービスの機能拡充に伴う令和3年9月以降の数値の取り扱いについては、表紙※を参照。

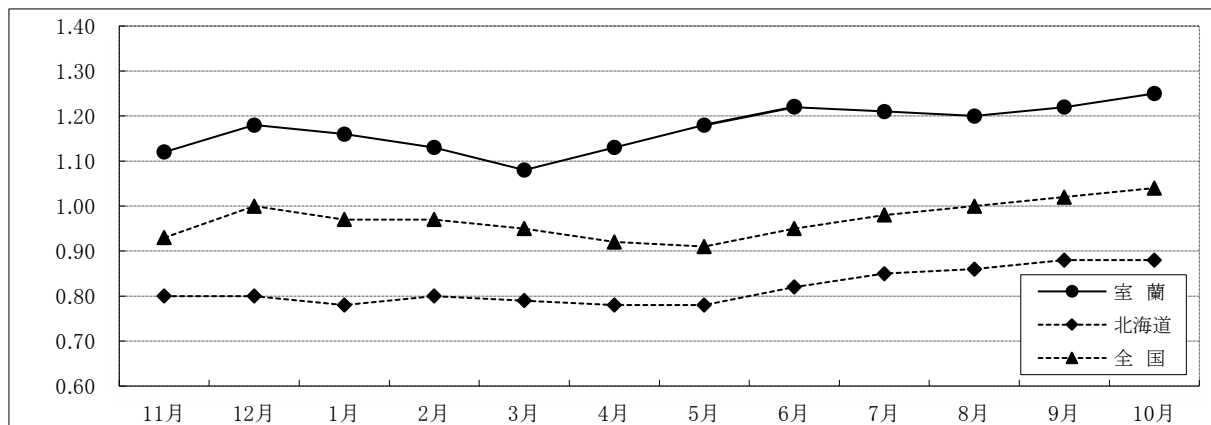
【正社員の有効求人倍率の推移】

(単位:倍)

	R3年 11月	12月	1月	R4年 2月	3月	4月	5月	6月	7月	8月	9月	10月
室蘭	1.12 (1.10)	1.18 (1.12)	1.16 (1.09)	1.13 (1.05)	1.08 (1.01)	1.13 (0.97)	1.18 (1.05)	1.22 (1.09)	1.21 (1.11)	1.20 (1.12)	1.22 (1.09)	1.25 (1.07)
北海道	0.80 (0.76)	0.80 (0.78)	0.80 (0.76)	0.80 (0.74)	0.79 (0.75)	0.78 (0.72)	0.78 (0.75)	0.82 (0.78)	0.85 (0.8)	0.86 (0.79)	0.88 (0.77)	0.88 (0.78)
全国	0.93 (0.83)	1.00 (0.86)	0.97 (0.87)	0.97 (0.87)	0.95 (0.85)	0.92 (0.81)	0.91 (0.82)	0.95 (0.85)	0.98 (0.88)	1.00 (0.88)	1.02 (0.89)	1.04 (0.91)

(注) 1. 正社員有効求人倍率＝正社員有効求人数÷常用フルタイム有効求職者数。なお、常用フルタイム有効求職者数には正社員以外を希望する者も含まれるため、厳密な意味での正社員有効求人倍率より低い値となる。

2. 下段の()内は前年同月



【職業別・年齢別月間有効求人・求職状況(学卒を除きパートを含む常用)】

(単位:人、倍)

		年齢計	24歳以下	25～34歳	35～44歳	45～54歳	55歳以上
職業計	求人	3,880	404	852	769	864	991
	求職	2,688	234	493	465	594	902
	求人倍率	1.44	1.73	1.73	1.65	1.45	1.10
管理的職業	求人	4	0	3	0	0	1
	求職	2	0	1	0	0	1
	求人倍率	2.00	-	3.00	-	-	1.00
専門的・技術的職業	求人	677	58	223	152	105	139
	求職	334	26	99	68	49	92
	求人倍率	2.03	2.23	2.25	2.24	2.14	1.51
事務的職業	求人	245	27	72	55	52	39
	求職	589	51	138	118	141	141
	求人倍率	0.42	0.53	0.52	0.47	0.37	0.28
販売の職業	求人	255	28	65	44	65	53
	求職	181	16	37	26	50	52
	求人倍率	1.41	1.75	1.76	1.69	1.30	1.02
サービスの職業	求人	953	80	163	184	188	338
	求職	370	28	57	65	70	150
	求人倍率	2.58	2.86	2.86	2.83	2.69	2.25
保安の職業	求人	127	5	20	19	29	54
	求職	29	1	4	4	6	14
	求人倍率	4.38	5.00	5.00	4.75	4.83	3.86
農林漁業の職業	求人	50	7	7	5	22	9
	求職	22	3	3	2	10	4
	求人倍率	2.27	2.33	2.33	2.50	2.20	2.25
生産工程の職業	求人	486	89	83	120	116	78
	求職	130	16	15	25	33	41
	求人倍率	3.74	5.56	5.53	4.80	3.52	1.90
輸送・機械運転の職業	求人	277	10	24	24	116	103
	求職	110	3	7	7	41	52
	求人倍率	2.52	3.33	3.43	3.43	2.83	1.98
建設・採掘の職業	求人	364	61	30	38	70	165
	求職	53	6	3	4	10	30
	求人倍率	6.87	10.17	10.00	9.50	7.00	5.50
運搬・清掃等の職業	求人	442	39	65	61	106	171
	求職	376	28	47	45	90	166
	求人倍率	1.18	1.39	1.38	1.36	1.18	1.03
分類不能の職業	求人	0	0	0	0	0	0
	求職	492	56	82	101	94	159
	求人倍率	-	-	-	-	-	-

(注)就職機会積み上げ方式による集計

(注)「分類不能の職業」欄の求職者は「希望職種未定(検討中)の者」

●ハローワークインターネットサービスの機能拡充に伴う令和3年9月以降の数値の取り扱いについては、表紙※を参照。

【新規求職者の状況（学卒を除きパート含む常用）】

（単位：件、％）

年度・月	新規求職 申込件数	在職者				離職者				うち事業主都合離職者				うち自己都合離職者				無業者			
		構成比		対前年比		構成比		対前年比		構成比		対前年比		構成比		対前年比		構成比		対前年比	
28年度	9,889	3,007	30.4	▲ 3.6	5,633	57.0	▲ 8.2	1,417	14.3	▲ 12.4	3,943	39.9	▲ 6.9	1,249	12.6	▲ 9.9					
29年度	9,309	2,776	29.8	▲ 7.7	5,395	58.0	▲ 4.2	1,337	14.4	▲ 5.6	3,791	40.7	▲ 3.9	1,138	12.2	▲ 8.9					
30年度	8,679	2,667	30.7	▲ 3.9	4,876	56.2	▲ 9.6	1,101	12.7	▲ 17.7	3,529	40.7	▲ 6.9	1,136	13.1	▲ 0.2					
元年度	8,215	2,619	31.9	▲ 1.8	4,652	56.6	▲ 4.6	999	12.2	▲ 9.3	3,364	40.9	▲ 4.7	944	11.5	▲ 16.9					
2年度	7,377	2,038	27.6	▲ 22.2	4,587	62.2	▲ 1.4	1,362	18.5	36.3	3,034	41.1	▲ 9.8	752	10.2	▲ 20.3					
3年度	7,298	2,142	29.4	5.1	4,383	60.1	▲ 4.4	1,059	14.5	▲ 22.2	3,185	43.6	5.0	773	10.6	2.8					
4月	904	146	16.2	▲ 5.8	686	75.9	17.7	257	28.4	▲ 34.5	392	43.4	24.8	72	8.0	12.5					
5月	603	160	26.5	26.0	369	61.2	▲ 8.2	78	12.9	▲ 44.4	276	45.8	3.0	74	12.3	105.6					
6月	541	141	26.1	▲ 7.8	341	63.0	▲ 15.0	65	12.0	▲ 15.4	260	48.1	▲ 3.7	59	10.9	▲ 11.9					
7月	548	160	29.2	▲ 8.6	342	62.4	▲ 8.8	88	16.1	▲ 6.9	245	44.7	▲ 2.8	46	8.4	▲ 27.0					
8月	569	182	32.0	35.8	320	56.2	3.6	54	9.5	▲ 52.0	255	44.8	5.8	67	11.8	▲ 4.3					
9月	557	189	33.9	6.2	292	52.4	▲ 12.3	47	8.4	▲ 4.1	262	47.0	15.4	76	13.6	31.0					
10月	596	174	29.2	▲ 2.8	363	60.9	▲ 5.7	94	15.8	▲ 49.1	260	43.6	▲ 5.1	59	9.9	5.4					
11月	514	144	28.0	▲ 15.3	305	59.3	▲ 12.6	54	10.5	▲ 5.8	242	47.1	6.1	65	12.6	8.3					
12月	502	157	31.3	12.1	287	57.2	5.5	81	16.1	▲ 28.6	200	39.8	14.9	58	11.6	5.5					
1月	642	220	34.3	23.6	362	56.4	▲ 7.2	80	12.5	▲ 22.6	269	41.9	3.9	60	9.3	▲ 11.8					
2月	599	222	37.1	▲ 4.3	332	55.4	▲ 5.9	82	13.7	▲ 36.8	236	39.4	2.2	45	7.5	▲ 28.6					
3月	723	247	34.2	10.8	384	53.1	▲ 12.1	79	10.9	48.8	288	39.8	▲ 3.4	92	12.7	9.5					
4年度																					
4月	862	166	19.3	13.7	629	73.0	▲ 8.3	215	24.9	▲ 16.3	369	42.8	▲ 5.9	67	7.8	▲ 6.9					
5月	593	172	29.0	7.5	351	59.2	▲ 4.9	91	15.3	16.7	248	41.8	▲ 10.1	70	11.8	▲ 5.4					
6月	673	169	25.1	19.9	430	63.9	26.1	121	18.0	86.2	293	43.5	12.7	74	11.0	25.4					
7月	583	151	25.9	▲ 5.6	374	64.2	9.4	90	15.4	2.3	272	46.7	11.0	58	9.9	26.1					
8月	637	188	29.5	3.3	367	57.6	14.7	68	10.7	25.9	284	44.6	11.4	82	12.9	22.4					
9月	596	157	26.3	▲ 16.9	362	60.7	24.0	82	13.8	74.5	267	44.8	1.9	77	12.9	1.3					
10月	595	136	22.9	▲ 21.8	406	68.2	11.8	98	16.5	4.3	294	49.4	13.1	53	8.9	▲ 10.2					
11月																					
12月																					
1月																					
2月																					
3月																					

【雇用保険適用事業所及び一般被保険者の推移】

（単位：人、％）

年度・月	適用事業所数		一般被保険者数		資格喪失者数		うち事業主都合離職者数		構成比
	対前年比		対前年比		対前年比		対前年比		
27年度	3,271	▲ 0.9	41,118	▲ 1.5	6,261	▲ 1.4	440	5.8	6.4
28年度	3,233	▲ 1.2	40,594	▲ 1.3	5,831	▲ 6.9	373	▲ 15.2	6.4
29年度	3,191	▲ 1.3	40,241	▲ 0.9	5,695	▲ 2.3	365	▲ 2.1	5.8
30年度	3,164	▲ 0.8	40,103	▲ 0.3	5,483	▲ 3.7	319	▲ 12.6	5.8
元年度	3,164	0.0	39,637	▲ 1.2	5,276	▲ 3.8	428	34.2	8.1
3年度	3,159	▲ 0.1	38,919	▲ 1.8	5,062	▲ 4.1	297	▲ 30.6	5.9
4月	3,152	▲ 0.5	39,103	▲ 1.4	1,038	▲ 13.9	69	▲ 34.3	6.6
5月	3,156	▲ 0.4	39,362	▲ 1.7	391	4.8	10	▲ 79.2	2.6
6月	3,150	▲ 0.7	39,313	▲ 1.8	380	▲ 2.1	4	▲ 88.2	1.1
7月	3,162	▲ 0.3	39,219	▲ 1.9	382	▲ 3.5	50	42.9	13.1
8月	3,170	0.0	39,132	▲ 1.8	364	7.1	32	77.8	8.8
9月	3,163	0.2	39,075	▲ 1.6	370	▲ 1.3	11	▲ 64.5	3.0
10月	3,162	0.0	38,917	▲ 1.8	414	8.4	20	66.7	4.8
11月	3,162	0.0	38,817	▲ 1.9	340	▲ 2.0	21	▲ 12.5	6.2
12月	3,160	▲ 0.1	38,738	▲ 1.9	296	▲ 3.6	33	37.5	11.1
1月	3,156	▲ 0.1	38,537	▲ 2.0	399	3.6	16	▲ 44.8	4.0
2月	3,158	0.0	38,457	▲ 2.0	311	▲ 3.1	12	▲ 55.6	3.9
3月	3,160	0.1	38,354	▲ 1.9	377	▲ 17.5	19	▲ 53.7	5.0
4年度									
4月	3,157	0.2	38,377	▲ 1.9	1,011	▲ 2.6	83	20.3	8.2
5月	3,161	0.2	38,638	▲ 1.8	395	1.0	9	▲ 10.0	2.3
6月	3,157	0.2	38,643	▲ 1.7	332	▲ 12.6	57	1,325.0	17.2
7月	3,157	▲ 0.2	38,541	▲ 1.7	429	12.3	34	▲ 32.0	7.9
8月	3,163	▲ 0.2	38,405	▲ 1.9	373	2.5	15	▲ 53.1	4.0
9月	3,151	▲ 0.4	37,966	▲ 2.8	384	3.8	38	245.5	9.9
10月	3,149	▲ 0.4	37,814	▲ 2.8	421	1.7	38	90.0	9.0
11月									
12月									
1月									
2月									
3月									

（注）適用事業所数及び一般被保険者数の年度計は各月の平均

●ハローワークインターネットサービスの機能拡充に伴う令和3年9月以降の数値の取り扱いについては、表紙※を参照。

【雇用保険業務取扱状況】

(適用関係)

(単位:所、人、%)

		令和4年10月	令和3年10月	対前年 (%)	令和4年度 4月～当月累計	前年同期	対前年 (%)
適用事業所数		3,149	3,162	▲ 0.4			
被保険者数合計		42,976	44,179	▲ 2.7			
一般	被保険者数	37,814	38,917	▲ 2.8			
	資格取得数	311	312	▲ 0.3	3,438	3,404	1.0
	資格喪失数	421	414	1.7	3,345	3,339	0.2
高年齢	被保険者数	4,424	4,403	0.5			
	資格取得者数	37	26	42.3	251	288	▲ 12.8
	資格喪失者数	108	73	47.9	690	640	7.8
短期特例	被保険者数	738	859	▲ 14.1			
	資格取得者数	24	72	▲ 66.7	666	803	▲ 17.1
	資格喪失者数	28	28	0.0	88	109	▲ 19.3

(給付関係)

(単位:件、人、円、%)

		令和4年10月	令和3年10月	対前年 (%)	令和4年度 4月～当月累計	前年同期	対前年 (%)
一般	受給資格決定件数	144	152	▲ 5.3	1,199	1,170	2.5
	受給者実人員(基本手当)	617	775	▲ 20.4	4,730	5,359	▲ 11.7
	基本手当基本分	569	562	1.2	4,313	4,495	▲ 4.0
	基本手当支給総額(円)	66,230,455	89,166,012	▲ 25.7	537,369,805	648,990,174	▲ 17.2
	基本手当基本分(円)	58,627,748	60,480,080	▲ 3.1	490,477,275	521,485,941	▲ 5.9
	一般支給総金額(円)	67,076,085	89,996,896	▲ 25.5	532,221,629	657,366,744	▲ 19.0
高年齢	受給資格決定件数	75	50	50.0	506	462	9.5
	受給者数	59	41	43.9	498	453	9.9
	支給金額(円)	12,835,808	8,807,810	45.7	109,087,139	99,217,694	9.9
短期特例	受給資格決定件数	9	8	12.5	65	79	▲ 17.7
	受給者数	2	4	▲ 50.0	128	149	▲ 14.1
	支給金額(円)	290,320	561,480	▲ 48.3	24,755,560	28,955,520	▲ 14.5
支給金額計		80,202,213	99,366,186	▲ 19.3	666,064,328	785,539,958	▲ 15.2
再就職手当 (常用支度手当含む)	支給人員	35	43	▲ 18.6	287	317	▲ 9.5
	支給金額(円)	13,337,781	14,453,871	▲ 7.7	106,675,334	236,855,704	▲ 55.0

【障害者の職業紹介状況】

(単位:件、人、%)

	令和4年10月	令和3年10月	対前年 (%)	令和4年度 4月～当月累計	前年同期	対前年 (%)
新規求職申込件数	34	36	▲ 5.6	256	243	5.3
期末有効求職者数	325	320	1.6	2,172	2,162	0.5
就職者数	11	17	▲ 35.3	115	96	19.8

【新規高卒者の求人・就職の状況】

(10月末現在)

	今年度(令和5年3月卒)			前年度(令和4年3月卒)			対前年度同月比			
	計	男	女	計	男	女	計	男	女	
① 卒業予定者数(人)	1,339	696	643	1,378	689	689	▲ 2.8	1.0	▲ 6.7	
② 就職希望者数(人)	250	153	97	278	164	114	▲ 10.1	▲ 6.7	▲ 14.9	
③ 求人数(人)	726			691			5.1			
④ 求人倍率(倍)	2.90			2.49			0.41			
⑤ 就職内定者数(人)	183	114	69	204	121	83	▲ 10.3	▲ 5.8	▲ 16.9	
就業地別	室蘭管内	153	96	57	169	96	73	▲ 9.5	0.0	▲ 21.9
	道内	24	15	9	29	21	8	▲ 17.2	▲ 28.6	12.5
	道外	6	3	3	6	4	2	0.0	▲ 25.0	50.0
求人所在地別	室蘭管内	130	85	45	142	90	52	▲ 8.5	▲ 5.6	▲ 13.5
	道内	40	20	20	52	25	27	▲ 23.1	▲ 20.0	▲ 25.9
	道外	13	9	4	10	6	4	30.0	50.0	0.0
⑥ 内定率(%)	73.2	74.5	71.1	73.4	73.8	72.8	▲ 0.2	0.7	▲ 1.7	
⑦ 未内定者数(人)	67	39	28	74	43	31	▲ 9.5	▲ 9.3	▲ 9.7	

(未内定者内訳)

希望職種	希望地域 合計	室蘭管内			道内(管内除く)			道外		
		計	男	女	計	男	女	計	男	女
A 管理	0	0	0	0	0	0	0	0	0	0
B 専門・技術	2	2	2	0	0	0	0	0	0	0
C 事務	8	8	0	8	0	0	0	0	0	0
D 販売	13	9	4	5	3	2	1	1	0	1
E サービス	15	14	6	8	1	0	1	0	0	0
F 保安	2	0	0	0	2	2	0	0	0	0
G 農林漁	1	1	1	0	0	0	0	0	0	0
H 生産工程	16	15	13	2	1	0	1	0	0	0
I 輸送・機械運転	1	1	1	0	0	0	0	0	0	0
J 建設・採掘	3	3	3	0	0	0	0	0	0	0
K 運搬・清掃・包装等	1	1	1	0	0	0	0	0	0	0
未定	5	5	4	1	0	0	0	0	0	0
合計	67	59	35	24	7	4	3	1	0	1

※ ②は学校又は安定所による紹介を希望する者

※ 対前年比は単位%、ただし④と⑥のみポイント

※ ④求人倍率=③管内求人数÷②就職希望者数

※ ⑥内定率=⑤就職内定者数÷②就職希望者数×100

【室蘭所(本所)の職業紹介状況 (学卒を除きパートを含む常用)】

《管轄:室蘭市、登別市》

新規求職申込件数は前年同月に比べ1.8%減少し、月間有効求職者数は前年同月に比べ5.5%増加した。新規求人数は前年同月に比べ17.8%増加し、月間有効求人数は前年同月に比べ13.4%増加した。

(単位:件、人、倍、%、ポイント)

項目	区分	令和4年10月	令和3年10月	対前年 (%)・(P)	令和4年度 4月~当月累計	前年同期	対前年 (%)・(P)
新規求職申込件数		484	493	▲ 1.8	3,666	3,428	6.9
月間有効求職者数		2,138	2,027	5.5	15,140	14,353	5.5
新規求人数		1,171	994	17.8	6,838	5,973	14.5
月間有効求人数		2,760	2,434	13.4	18,663	16,497	13.1
紹介件数		388	395	▲ 1.8	2,670	2,707	▲ 1.4
就職件数		163	141	15.6	1,104	1,055	4.6
充足数		152	132	15.2	998	958	4.2
新規求人倍率		2.42	2.02	0.40	1.87	1.74	0.13
有効求人倍率		1.29	1.20	0.09	1.23	1.15	0.08
就職率		33.7	28.6	5.1	30.1	30.8	▲ 0.7

(注)就職率=就職件数÷新規求職申込件数×100

【パートタイムの職業紹介状況 (常用的パート)】

(単位:件、人、%、ポイント)

項目	区分	令和4年10月	令和3年10月	対前年 (%)・(P)	令和4年度 4月~当月累計	前年同期	対前年 (%)・(P)
新規求職申込件数		190	181	5.0	1,508	1,335	13.0
月間有効求職者数		858	747	14.9	5,905	5,661	4.3
新規求人数		454	352	29.0	2,193	1,868	17.4
月間有効求人数		883	765	15.4	5,609	4,875	15.1
紹介件数		138	121	14.0	950	969	▲ 2.0
就職件数		60	53	13.2	435	412	5.6
就職率		31.6	29.3	2.3	28.8	30.9	▲ 2.1
全新規求人に占めるパート 求人の割合		38.8	35.4	3.4	32.1	31.3	0.8
全月間有効求人に占める パート求人の割合		32.0	31.4	0.6	30.1	29.6	0.5

(注)就職率=就職件数÷新規求職申込件数×100

【新規求人数の産業別状況 (学卒を除きパートを含む常用)】

(単位:人、%)

産業分類	令和4年10月	令和3年10月	対前年(%)	令和4年度 4月~当月累計	前年同期	対前年(%)
合計	1,171	994	17.8	6,838	5,973	14.5
A, B 農・林・漁業 (01~04)	2	0	-	4	5	▲ 20.0
C 鉱業 (05)	0	0	0.0	0	0	0.0
D 建設業 (06~08)	198	188	5.3	1,449	1,336	8.5
E 製造業 (09~32)	146	112	30.4	809	610	32.6
09・10 食料品製造業	57	31	83.9	230	121	90.1
22 鉄鋼業	36	25	44.0	169	128	32.0
24 金属製品製造業	7	22	▲ 68.2	80	108	▲ 25.9
25 はん用機械器具製造業	2	4	▲ 50.0	55	41	34.1
26~29 生産・業務・電気機械器具製造、電子部品・デバイス製造	10	4	150.0	36	16	125.0
31 輸送用機械器具製造業	5	2	150.0	94	109	▲ 13.8
その他の製造業(11~21、23、30、32)	29	24	20.8	145	87	66.7
G 情報通信業 (37~41)	8	12	▲ 33.3	60	94	▲ 36.2
H 運輸業・郵便業 (42~49)	66	37	78.4	518	397	30.5
I 卸売・小売業 (50~61)	115	68	69.1	477	353	35.1
J 金融・保険業 (62~67)	5	0	-	31	11	181.8
M 宿泊業・飲食サービス業 (75~77)	97	81	19.8	476	429	11.0
75 宿泊業	78	55	41.8	310	255	21.6
N 生活関連サービス業・娯楽業 (78~80)	43	33	30.3	277	199	39.2
78 洗濯、理・美容、浴場	10	13	▲ 23.1	105	100	5.0
P 医療・福祉 (83~85)	300	296	1.4	1,594	1,516	5.1
O, Q 教育学習支援業、複合サービス業 (81、82、86、87)	20	9	122.2	70	37	89.2
R サービス業 (88~96)	121	130	▲ 6.9	717	760	▲ 5.7
88 廃棄物処理業	9	15	▲ 40.0	77	84	▲ 8.3
89 自動車整備業	4	8	▲ 50.0	44	41	7.3
S, T 公務・分類不能 (97~99)	27	13	107.7	184	103	78.6
F, K, L その他	23	15	53.3	172	123	39.8

●ハローワークインターネットサービスの機能拡充に伴う令和3年9月以降の数値の取り扱いについては、表紙※を参照。

【伊達分室の職業紹介状況（学卒を除きパートを含む常用）】 《管轄：伊達市、洞爺湖町、豊浦町、壮瞥町》

新規求職申込件数は前年同月に比べ7.8%増加し、月間有効求職者数は前年同月に比べ10.3%減少した。新規求人数は前年同月に比べ18.1%増加し、月間有効求人数は前年同月に比べ22.4%増加した。

(単位：件、人、倍、%、ポイント)

項目	区分	令和4年10月	令和3年10月	対前年 (%)・(P)	令和4年度 4月～当月累計	前年同期	対前年 (%)・(P)
新規求職申込件数		111	103	7.8	873	890	▲ 1.9
月間有効求職者数		550	613	▲ 10.3	4,144	4,650	▲ 10.9
新規求人数		431	365	18.1	2,767	2,235	23.8
月間有効求人数		1,120	915	22.4	7,583	6,153	23.2
紹介件数		84	72	16.7	604	704	▲ 14.2
就職件数		41	40	2.5	289	311	▲ 7.1
充足数		37	33	12.1	269	278	▲ 3.2
新規求人倍率		3.88	3.54	0.34	3.17	2.51	0.66
有効求人倍率		2.04	1.49	0.55	1.83	1.32	0.51
就職率		36.9	38.8	▲ 1.9	33.1	34.9	▲ 1.8

(注) 就職率=就職件数÷新規求職申込件数×100

【パートタイムの職業紹介状況（常用的パート）】

(単位：件、人、%、ポイント)

項目	区分	令和4年10月	令和3年10月	対前年 (%)・(P)	令和4年度 4月～当月累計	前年同期	対前年 (%)・(P)
新規求職申込件数		46	36	27.8	357	344	3.8
月間有効求職者数		250	254	▲ 1.6	1,870	1,965	▲ 4.8
新規求人数		138	117	17.9	954	729	30.9
月間有効求人数		376	309	21.7	2,574	2,032	26.7
紹介件数		30	19	57.9	193	227	▲ 15.0
就職件数		14	16	▲ 12.5	113	109	3.7
就職率		30.4	44.4	▲ 14.0	31.7	31.7	0.0
全新規求人に占めるパート 求人割合		32.0	32.1	▲ 0.1	34.5	32.6	1.9
全月間有効求人に占める パート求人割合		33.6	33.8	▲ 0.2	33.9	33.0	0.9

(注) 就職率=就職件数÷新規求職申込件数×100

【新規求人数の産業別状況（学卒を除きパートを含む常用）】

(単位：人、%)

産業分類	令和4年10月	令和3年10月	対前年(%)	令和4年度 4月～当月累計	前年同期	対前年(%)
合計	431	365	18.1	2,767	2,235	23.8
A, B 農・林・漁業 (01～04)	10	11	▲ 9.1	63	53	18.9
C 鉱業 (05)	0	0	0.0	0	0	0.0
D 建設業 (06～08)	42	57	▲ 26.3	304	288	5.6
E 製造業 (09～32)	55	36	52.8	226	191	18.3
09・10) 食料品製造業	48	36	33.3	200	177	13.0
22) 鉄鋼業	0	0	0.0	0	0	0.0
24) 金属製品製造業	0	0	0.0	2	0	-
25) はん用機械器具製造業	4	0	-	12	8	50.0
26～29) 生産・業務・電気機械器具製造、電子部品・デバイス製造	3	0	-	12	6	100.0
31) 輸送用機械器具製造業	0	0	0.0	0	0	0.0
その他の製造業(11～21、23、30、32)	0	0	0.0	0	0	0.0
G 情報通信業 (37～41)	0	0	0.0	0	2	-
H 運輸業・郵便業 (42～49)	28	18	55.6	105	96	9.4
I 卸売・小売業 (50～61)	24	23	4.3	250	142	76.1
J 金融・保険業 (62～67)	6	6	0.0	25	29	▲ 13.8
M 宿泊業・飲食サービス業 (75～77)	54	40	35.0	441	282	56.4
75) 宿泊業	24	22	9.1	196	81	142.0
N 生活関連サービス業・娯楽業 (78～80)	38	37	2.7	206	180	14.4
78) 洗濯、理・美容、浴場	24	23	4.3	135	102	32.4
P 医療・福祉 (83～85)	126	105	20.0	863	781	10.5
O, Q 教育学習支援業、複合サービス業 (81, 82, 86, 87)	8	2	300.0	54	33	63.6
R サービス業 (88～96)	30	25	20.0	185	119	55.5
88) 廃棄物処理業	3	2	50.0	23	11	109.1
89) 自動車整備業	3	3	0.0	21	17	23.5
S, T 公務・分類不能 (97～99)	8	4	100.0	30	24	25.0
F, K, L その他	2	1	100.0	15	15	0.0

●ハローワークインターネットサービスの機能拡充に伴う令和3年9月以降の数値の取り扱いについては、表紙※を参照。